

**Central Bank of Sudan**

**Policies , Research & Statistics  
Department**



**بنك السودان المركزي**

**الإدارة العامة للسياسات والبحوث والإحصاء**

# العرض الإقتصادي والمالي

أكتوبر – ديسمبر 2015

---

**Economic and Financial  
Statistical Review**  
October – December 2015

Central Bank of Sudan  
Khartoum – Almogran  
P. O. Box: 313  
Tel: (249) 187056689  
Fax: (249) 183781341  
Website: <http://www.cbos.gov.sd>  
Email: [publications@cbos.gov.sd](mailto:publications@cbos.gov.sd)

بنك السودان المركزي  
الخرطوم – المقرن  
ص. ب. : 313  
ت : 187056689 (249)  
فاكس : 183781341 (249)  
الموقع على الانترنت : <http://www.cbos.gov.sd>  
بريد الكتروني : [publications@cbos.gov.sd](mailto:publications@cbos.gov.sd)

الطابعون:

# المعرض الاقتصادي والمالي

## Economic and Financial Statistics Review

Contents	الجدول Table	الصفحة Page	المحتويات
<b>Economic Commentary</b>		6 - 5	<b>الملخص الاقتصادي</b>
<b>External Sector</b>			<b>القطاع الخارجي</b>
Balance of Payments (Quarterly)	1	8 - 11	ميزان المدفوعات (ربع سنوي)
Drawings of Loans & Grants (Quarterly)	2	12	سحوبات القروض والمنح (ربع سنوي)
Repayment of Loans (Quarterly)	3	13	سداد القروض (ربع سنوي)
Current Invisible Transactions (Quarterly)	4	14	العمليات الجارية غير المنظورة (ربع سنوي)
The position of Public Sector Loans	5	15 - 16	موقف قروض القطاع العام
Outstanding Balance of official Bilateral Accounts (Quarterly)	6	17	رصيد الالتزامات في حساب الاتفاقيات الثنائية الرسمية (ربع سنوي)
Summary of Foreign Trade (Monthly)	7	18	ملخص التجارة الخارجية (شهرياً)
Exports By Commodity (Quarterly)	8	19	الصادرات حسب السلع (ربع سنوي)
Exports By Commodity and Percentage of Total Exports	9	20	الصادرات حسب السلع والنسب المئوية للصادرات
Imports By Commodity	10	21	الواردات حسب السلع
Sudan's Direction of Exports	11	22	التوزيع الجغرافي للمستوردين
Sudan's Direction of Imports	12	23	التوزيع الجغرافي للموردين
Exchange Rates	13	24	سعر الصرف
Exchange Dealing Room Transactions	14	25	عمليات غرفة التعامل بالنقد الأجنبي
<b>Monetary Sector</b>			<b>القطاع النقدي</b>
Consolidated Balance sheet of commercial Banks (Assets Side)	15-A	27	الميزانية الموحدة للبنوك التجارية ( جانب الأصول)
Consolidated Balance sheet of Commercial Banks (Liabilities side)	15-B	28	الميزانية الموحدة للبنوك التجارية (جانب الخصوم)
Analysis Of Deposits By Type and Sectors- Local Currency	16-A	29 - 30	تحليل الودائع حسب الأنواع والقطاعات بالعملة المحلية
Analysis Of Deposits By Type and Sectors - Foreign Currency	16-B	31 - 32	تحليل الودائع حسب الأنواع والقطاعات بالعملة الأجنبية

Contents	الجدول Table	الصفحة Page	المحتويات
Banks' Advances in local currency	17-A	33	رصيد التمويل المصرفي الممنوح بالعملة المحلية
Banks' Advances in foreign currency	17-B	34	رصيد التمويل المصرفي الممنوح بالعملة الأجنبية
Flow of Finance by Sectors	18-A	36	تدفق التمويل المصرفي حسب القطاعات
Flow of finance by Modes	18-B	37	تدفق التمويل المصرفي حسب الصيغ
Murabaha average rate and Musharaka average share	19	38	متوسط هوامش أرباح المرابحات ونسب المشاركات
Currency in circulation	20	39	العملة المتداولة
Assets and liabilities of the Central Bank of Sudan (Assets side)	21-A	40	أصول وخصوم بنك السودان المركزي ( جانب الأصول)
Assets and Liabilities of the Central Bank of Sudan (Liabilities side)	21-B	41	أصول وخصوم بنك السودان المركزي (جانب الخصوم)
Money Supply (Quarterly)	22	42	عرض النقود (ربع سنوي)
Factors Affecting Money Supply (Quarterly)	23	44	العوامل المؤثرة على عرض النقود (ربع سنوي)
Monetary Base	24	45	القاعدة النقدية
Central Bank Ijara Certificates (CICs)	25	46	شهادات إجازة البنك المركزي (شهاب)
Government Musharaka Certificates (GMCs)	26-A	47	شهادات المشاركة الحكومية (شهامه)
Government Investment Certificates (GICs)	26-B	48	صكوك الاستثمار الحكومية (صرح)
Consumer Price Index and Inflation Rates -	27	49	الأرقام القياسية للأسعار ومعدل التضخم
Khartoum Stock Exchange -Primary Market	28-A	50	سوق الخرطوم للأوراق المالية - السوق الأولية
Khartoum Stock Exchange -Secondary Market	28-B	51	سوق الخرطوم للأوراق المالية - السوق الثانوية
Yield Curves for GMCs, GICs and Bank's Deposits as at 31/12/2015		52 - 54	منحنيات العائد على شهادات شهامة وصرح وودائع البنوك (2015/12/31)

## Commentary

### Economic Growth: -

The growth rate of the gross domestic product (GDP) decreased from 4.4% in the year 2013 to 3.6% in the year 2014.

### Inflation Rate: -

The inflation rate decreased from 13.6% by the end of September 2015 to 12.6% by the end of December 2015.

### Exchange Rate: -

The average exchange rate of the Euro appreciated to 6.6613 Pounds by the end of September 2015 compared to 5.8569 Pounds by the end of September 2015 and compare to 7.2640 by the end of December 2014.

### General Budget: -

The total revenue increased from SDG 34,311.5 million in the year 2013 to SDG 51,215 million in the year 2014 i.e. an increase of 49.3 %. Also, the expenditure increased from SDG 40,768.0 million in the year 2013 to SDG 55,632 million in the year 2014 i.e. an increase of 36.5%. The total deficit of SDG 4,417 million in the year 2014 was entirely financed from the internal and external sources.

### Balance of Payments:-

The current account recorded a deficit of US\$ 1,872.3 million during the fourth quarter of 2015 compared with a deficit of US\$ 1,564.3 million during the third quarter of 2015 and a deficit of US\$ 1,357.9 million in the corresponding quarter of 2014.

The trade balance registered a deficit of US\$ 1,664.8 million during the fourth quarter of 2015 compared with a deficit of US\$ 1,372.5 million in the third quarter of 2015, and a deficit of US\$ 1,238.6 million in the corresponding quarter of 2014.

The services, income and transfers account registered a deficit of US\$ 207.6 million in the fourth quarter of 2015 compared with a deficit of US\$ 191.8 million in the third quarter of 2015 and a deficit of US\$ 119.3 million in the corresponding quarter of 2014.

## المخلص الاقتصادي

### النمو الاقتصادي: -

إنخفض معدل النمو الحقيقي للنتائج المحلي الإجمالي من 4.4% في عام 2013 إلى 3.6% في عام 2014.

### التضخم: -

إنخفض معدل التضخم من 13.6% بنهاية سبتمبر 2015 إلى 12.6% بنهاية ديسمبر 2015

### سعر الصرف: -

انخفض متوسط سعر صرف اليورو ليبلغ 6.6613 جنيهه سوداني بنهاية ديسمبر 2015 مقارنة بـ 6.8569 جنيهه بنهاية سبتمبر 2015 ومقارنة بـ 7.2640 جنيهه بنهاية ديسمبر 2014.

### الموازنة العامة: -

ارتفع إجمالي الإيرادات العامة الفعلية من 34,311.5 مليون جنيهه في عام 2013 إلى 51,215 مليون جنيهه في عام 2014 بمعدل 49.3%، كذلك ارتفعت المصروفات العامة الفعلية من 40,768.0 مليون جنيهه عام 2013 إلى 55,632 مليون جنيهه عام 2014 بنسبة 36.5%. تم تمويل العجز الكلي في عام 2014 البالغ 4,417 مليون جنيهه بالكامل من المصادر الداخلية والخارجية.

### ميزان المدفوعات: -

سجل الحساب الجاري في الربع الرابع من عام 2015 عجزاً قدره 1,872.3 مليون دولار مقارنة بعجز قدره 1,564.3 مليون دولار في الربع الثالث من عام 2015 وعجز قدره 1,357.9 مليون دولار في الربع المقابل من عام 2014.

سجل الميزان التجاري في الربع الرابع من عام 2015 عجزاً قدره 1,664.8 مليون دولار مقارنة بعجز قدره 1,372.5 مليون دولار في الربع الثالث من عام 2015 وعجزاً قدره 1,238.6 مليون دولار في الربع المقابل من عام 2014.

سجل صافي حساب الخدمات والدخل والتحويلات عجزاً قدره 207.6 مليون دولار في الربع الرابع من عام 2015 مقارنة بعجز قدره 191.8 مليون دولار في الربع الثالث من عام 2015 وعجزاً قدره 119.3 مليون دولار في الربع المقابل من عام 2014.

The capital and financial account showed a net inflow of US\$ 1,576.1 million in the fourth quarter of 2015 compared with a net inflow of US\$ 1,744.2 million in the third quarter of 2015, and US\$ 550.7 million in the corresponding quarter of 2014, including direct investment (net) of US\$ 515.6 million, portfolio investment (net) outflow of US\$ 0.2 million and other investment (net) inflow of US\$ 986.8 million (including the monetary authority, the Commercial banks and the general government net foreign assets and liabilities). As a result of all these movements the official foreign reserves increased by US\$ 9.8 million.

### **Monetary Developments:**

Money supply "including quasi-money" increased from SDG 93,233.8 million by the end of the Third quarter of 2015 to SDG 93,642.6 million by the end of the Fourth quarter of the year 2015, i.e. increased of 0.4%. Quasi- money decreased from SDG 41,153.0 million by the end of the Third quarter of 2015 to SDG 40,770.9 million by the end of the Fourth quarter of the year 2015, i.e. by 0.9 %.

Total deposits held by commercial banks decreased from SDG 63,791.6 million by the end of the Third quarter of 2015 to SDG 63,419.6 million by the end of the Fourth quarter of the year 2015 i.e. by 0.6%.

Stock of Credit by the commercial banks in local currency Increased from SDG 48,769.6 million by the end of the Third quarter of 2015 to SDG 50,019.6 million by the end of the Fourth quarter of the year 2015 i.e. by 2.6%.

Murabaha margin average rate and client participation average rate of "Musharaka" amounted to 12.4% and 34.3% respectively by the end of the Fourth quarter of 2015 compared to 11.7% and 31.5 % by the end of the Third quarter of the year 2015.

أظهر الحساب الرأسمالي والمالي صافي تدفق للداخل قدره 1,576.1 مليون دولار في الربع الرابع من عام 2015 ، مقارنةً بصافي تدفق للداخل قدره 1,744.2 مليون دولار في الربع الثالث من عام 2015 ، وصافي تدفق للداخل قدره 550.7 مليون دولار في الربع المقابل من عام 2014 ، مشتملاً على استثمار مباشر (صافي) بمبلغ 515.6 مليون دولار ، وصافي تدفقات استثمارات حافظة للخارج بمبلغ 0.2 مليون دولار وصافي تدفقات الاستثمارات الأخرى للداخل بمبلغ قدره 986.8 مليون دولار (مشتملاً على صافي أصول وخصوم السلطة النقدية والبنوك التجارية والحكومة العامة). نتيجة لهذه التحركات ارتفعت الإحتياطيات الرسمية من العملات القابلة للتحويل بمبلغ قدره 9.8 مليون دولار .

### **التطورات النقدية :-**

ارتفع عرض النقود بما في ذلك شبه النقود من 93,233.8 مليون جنيه بنهاية الربع الثالث من عام 2015 إلى 93,642.6 مليون جنيه بنهاية الربع الرابع من عام 2015 بنسبة 0.4%، أما شبه النقود فقد انخفضت من 41,153.0 مليون جنيه بنهاية الربع الثالث من عام 2015 إلى 40,770.9 مليون جنيه بنهاية الربع الرابع من عام 2015 بنسبة 0.9 %.

إنخفضت جملة الودائع المصرفية من 63,791.6 مليون جنيه بنهاية الربع الثالث من عام 2015 إلى 63,419.6 مليون جنيه بنهاية الربع الرابع من عام 2015 أي بنسبة 0.6% .

ارتفع رصيد تمويل البنوك بالعملة المحلية من 48,769.6 مليون جنيه بنهاية الربع الثالث من عام 2015 إلى 50,019.6 مليون جنيه بنهاية الربع الرابع من عام 2015 بنسبة 2.6%.

بلغ متوسط نسب هوامش المربحات ونسب مساهمة العميل في المشاركات 12.4% و 34.3% على التوالي بنهاية الربع الرابع من عام 2015 مقارنة بـ 11.7% و 31.5 % على التوالي بنهاية الربع الثالث من عام 2015.

---

---

القـطـاع الخـارجـي

**External Sector**

---

---





Table No. (1) Cont'd

تابع جدول رقم (1)

	2014 *				2014 *	2015 **				2015 **	
	الربع الأول 1st Q.	الربع الثاني 2st Q.	الربع الثالث 3rd Q.	الربع الرابع 4th Q.		الربع الأول 1st Q.	الربع الثاني 2st Q.	الربع الثالث 3rd Q.	الربع الرابع 4th Q.		
<b>3- Other Investment (NET)</b>	<b>314.0</b>	<b>91.4</b>	<b>101.5</b>	<b>126.9</b>	<b>633.9</b>	<b>707.9</b>	<b>1,087.0</b>	<b>1,215.9</b>	<b>986.8</b>	<b>3,997.6</b>	استثمارات أخرى (صافي)
<b>Assets</b>	<b>130.5</b>	<b>(61.8)</b>	<b>(148.3)</b>	<b>53.8</b>	<b>(25.9)</b>	<b>2.9</b>	<b>484.1</b>	<b>69.2</b>	<b>(58.6)</b>	<b>497.6</b>	اصول
<b>1- Trade credit &amp; facilities</b>	<b>(101.8)</b>	<b>(24.9)</b>	<b>(79.4)</b>	<b>(109.7)</b>	<b>(315.8)</b>	<b>(169.1)</b>	<b>(22.9)</b>	<b>(80.3)</b>	<b>(39.9)</b>	<b>(312.2)</b>	1 - التسهيلات التجارية
General Government	0.0	0.0	0.0	0.0	0.0	0.0	0.0	0.0	0.0	0.0	الحكومة العامة
Other Sectors	(101.8)	(24.9)	(79.4)	(109.7)	(315.8)	(169.1)	(22.9)	(80.3)	(39.9)	(312.2)	القطاعات الأخرى
<b>2- Loans</b>	<b>0.0</b>	<b>0.0</b>	<b>0.0</b>	<b>0.0</b>	<b>0.0</b>	<b>0.0</b>	<b>0.0</b>	<b>0.0</b>	<b>0.0</b>	<b>0.0</b>	2- القروض
Monetary Authorities	0.0	0.0	0.0	0.0	0.0	0.0	0.0	0.0	0.0	0.0	السلطة النقدية
General Government	0.0	0.0	0.0	0.0	0.0	0.0	0.0	0.0	0.0	0.0	الحكومة العامة
Banks	0.0	0.0	0.0	0.0	0.0	0.0	0.0	0.0	0.0	0.0	البنوك
Other Sectors	0.0	0.0	0.0	0.0	0.0	0.0	0.0	0.0	0.0	0.0	القطاعات الأخرى
<b>Currency &amp; Deposits</b>	<b>231.9</b>	<b>(36.9)</b>	<b>(69.0)</b>	<b>163.7</b>	<b>289.8</b>	<b>172.0</b>	<b>506.9</b>	<b>149.7</b>	<b>(18.7)</b>	<b>809.8</b>	الودائع والعملة
Monetary Authorities	149.7	(65.7)	(42.4)	175.6	217.3	125.0	304.1	101.1	(57.9)	472.2	السلطة النقدية
General Government	0.0	0.0	0.0	0.0	0.0	0.0	0.0	0.0	0.0	0.0	الحكومة العامة
Banks	1.2	3.7	4.4	(14.9)	(5.5)	56.0	90.8	41.6	32.2	220.6	البنوك
Other Sectors	81.0	25.0	(31.0)	3.0	78.0	(9.0)	112.0	7.0	7.0	117.0	القطاعات الأخرى
<b>Other Assets</b>	<b>0.4</b>	<b>0.0</b>	<b>(0.0)</b>	<b>(0.2)</b>	<b>0.2</b>	<b>(0.0)</b>	<b>0.1</b>	<b>(0.2)</b>	<b>0.0</b>	<b>(0.1)</b>	الاصول الأخرى
Monetary Authorities	0.0	0.0	0.0	0.0	0.0	0.0	0.0	0.0	0.0	0.0	السلطة النقدية
General Government	0.0	0.0	0.0	0.0	0.0	0.0	0.0	0.0	0.0	0.0	الحكومة العامة
Banks	0.4	0.0	(0.0)	(0.2)	0.2	(0.0)	0.1	(0.2)	0.0	(0.1)	البنوك
Other Sectors	0.0	0.0	0.0	0.0	0.0	0.0	0.0	0.0	0.0	0.0	القطاعات الأخرى
<b>Liabilities</b>	<b>183.5</b>	<b>153.2</b>	<b>249.9</b>	<b>73.2</b>	<b>659.7</b>	<b>705.0</b>	<b>602.9</b>	<b>1,146.7</b>	<b>1,045.4</b>	<b>3,500.0</b>	الخصوم
<b>1- Trade credit &amp; facilities</b>	<b>176.6</b>	<b>160.2</b>	<b>143.0</b>	<b>99.3</b>	<b>579.0</b>	<b>390.3</b>	<b>(70.0)</b>	<b>171.5</b>	<b>98.8</b>	<b>590.5</b>	1 - التسهيلات التجارية
General Government	65.5	34.4	3.1	24.9	128.0	(54.3)	0.0	0.0	0.0	(54.3)	الحكومة العامة
Other Sectors	111.0	125.7	139.9	74.4	451.0	444.6	(70.0)	171.5	98.8	644.8	القطاعات الأخرى
<b>2- Loans</b>	<b>(23.7)</b>	<b>(61.5)</b>	<b>32.8</b>	<b>(223.9)</b>	<b>(276.3)</b>	<b>(116.1)</b>	<b>(60.8)</b>	<b>202.3</b>	<b>71.0</b>	<b>96.5</b>	2- القروض
Monetary Authorities	(21.7)	(13.2)	(8.9)	(111.6)	(155.4)	8.3	(7.1)	72.8	49.6	123.6	السلطة النقدية
General Government	(2.0)	(48.4)	41.7	(112.2)	(120.9)	(124.4)	(53.7)	129.5	21.4	(27.2)	الحكومة العامة
Drawing	81.5	43.3	149.0	24.5	298.3	0.0	73.8	266.4	123.7	463.8	المسحوبات
Repayments	(83.5)	(91.6)	(107.3)	(136.8)	(419.2)	(124.4)	(127.4)	(136.9)	(102.3)	(491.0)	المدادات
Banks	0.0	0.0	0.0	0.0	0.0	0.0	0.0	0.0	0.0	0.0	البنوك
Other Sectors	0.0	0.0	0.0	0.0	0.0	0.0	0.0	0.0	0.0	0.0	القطاعات الأخرى
<b>3-Currency &amp; Deposits</b>	<b>42.9</b>	<b>(43.3)</b>	<b>(33.1)</b>	<b>32.9</b>	<b>(0.6)</b>	<b>(11.8)</b>	<b>474.4</b>	<b>522.4</b>	<b>590.8</b>	<b>1,575.8</b>	3 - الودائع والعملة
Monetary Authorities	3.3	(2.6)	(25.3)	53.4	28.7	(2.0)	472.9	546.1	572.4	1,589.3	السلطة النقدية
General Government	0.0	0.0	0.0	0.0	0.0	0.0	0.0	0.0	0.0	0.0	الحكومة العامة
Banks	39.6	(40.7)	(7.7)	(20.5)	(29.3)	(9.8)	1.5	(23.7)	18.4	(13.6)	البنوك
Other Sectors	0.0	0.0	0.0	0.0	0.0	0.0	0.0	0.0	0.0	0.0	القطاعات الأخرى
<b>Other liabilities</b>	<b>(12.3)</b>	<b>97.8</b>	<b>107.1</b>	<b>164.9</b>	<b>357.5</b>	<b>442.6</b>	<b>259.4</b>	<b>250.5</b>	<b>284.9</b>	<b>1,237.3</b>	خصوم أخرى
<b>Monetary Authorities</b>	<b>1.8</b>	<b>(0.7)</b>	<b>(2.7)</b>	<b>(7.9)</b>	<b>(9.5)</b>	<b>(0.0)</b>	<b>0.4</b>	<b>21.9</b>	<b>(15.6)</b>	<b>6.7</b>	السلطة النقدية
Long term	1.3	0.2	(11.5)	(6.2)	(16.3)	(7.8)	0.3	5.0	(3.4)	(5.9)	قروض طويلة الأجل
Short term	0.6	(0.9)	8.9	(1.7)	6.7	7.7	0.1	16.9	(12.2)	12.5	قروض قصيرة الأجل
General Government	(14.2)	98.6	109.8	172.8	367.0	442.6	259.0	228.5	300.5	1,230.6	الحكومة العامة
Other Sectors	0.0	0.0	0.0	0.0	0.0	0.0	0.0	0.0	0.0	0.0	القطاعات الأخرى
Banks	(0.0)	0.0	(0.0)	0.0	(0.0)	0.0	(0.0)	0.0	(0.0)	0.0	البنوك
<b>Reserve Assets</b>	<b>1.8</b>	<b>(2.7)</b>	<b>8.4</b>	<b>(4.2)</b>	<b>3.3</b>	<b>(7.3)</b>	<b>(9.0)</b>	<b>(12.3)</b>	<b>(9.8)</b>	<b>(38.4)</b>	الاصول الاحتياطية
<b>Errors &amp; Omissions</b>	<b>(364.6)</b>	<b>195.5</b>	<b>793.5</b>	<b>811.4</b>	<b>1,435.8</b>	<b>(95.0)</b>	<b>(53.4)</b>	<b>(167.6)</b>	<b>306.0</b>	<b>(9.9)</b>	أخطاء ومحوقات
<b>Over All Balance</b>	<b>(1.8)</b>	<b>2.7</b>	<b>(8.4)</b>	<b>4.2</b>	<b>(3.3)</b>	<b>7.3</b>	<b>9.0</b>	<b>12.3</b>	<b>9.8</b>	<b>38.4</b>	الميزان الكلي

\* Adjusted data

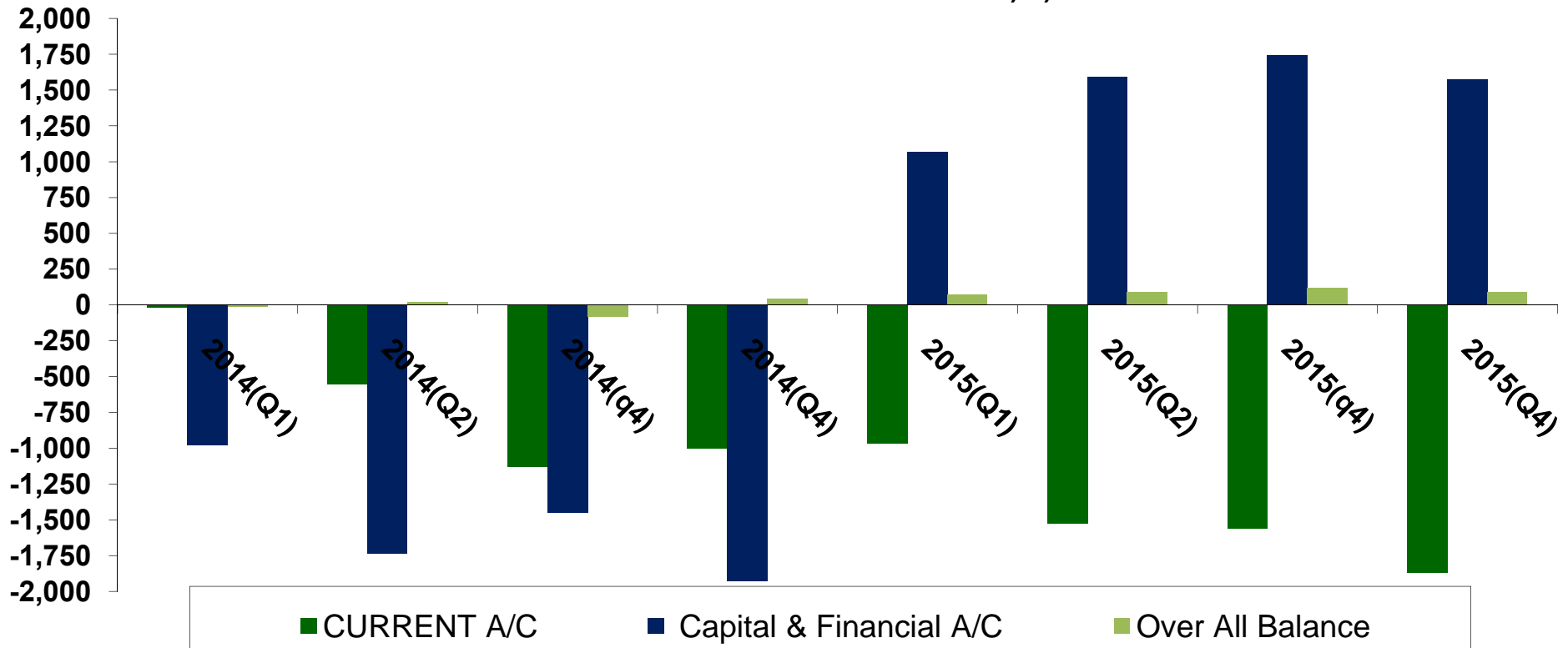
\* بيانات معدلة

\*\* Provisional

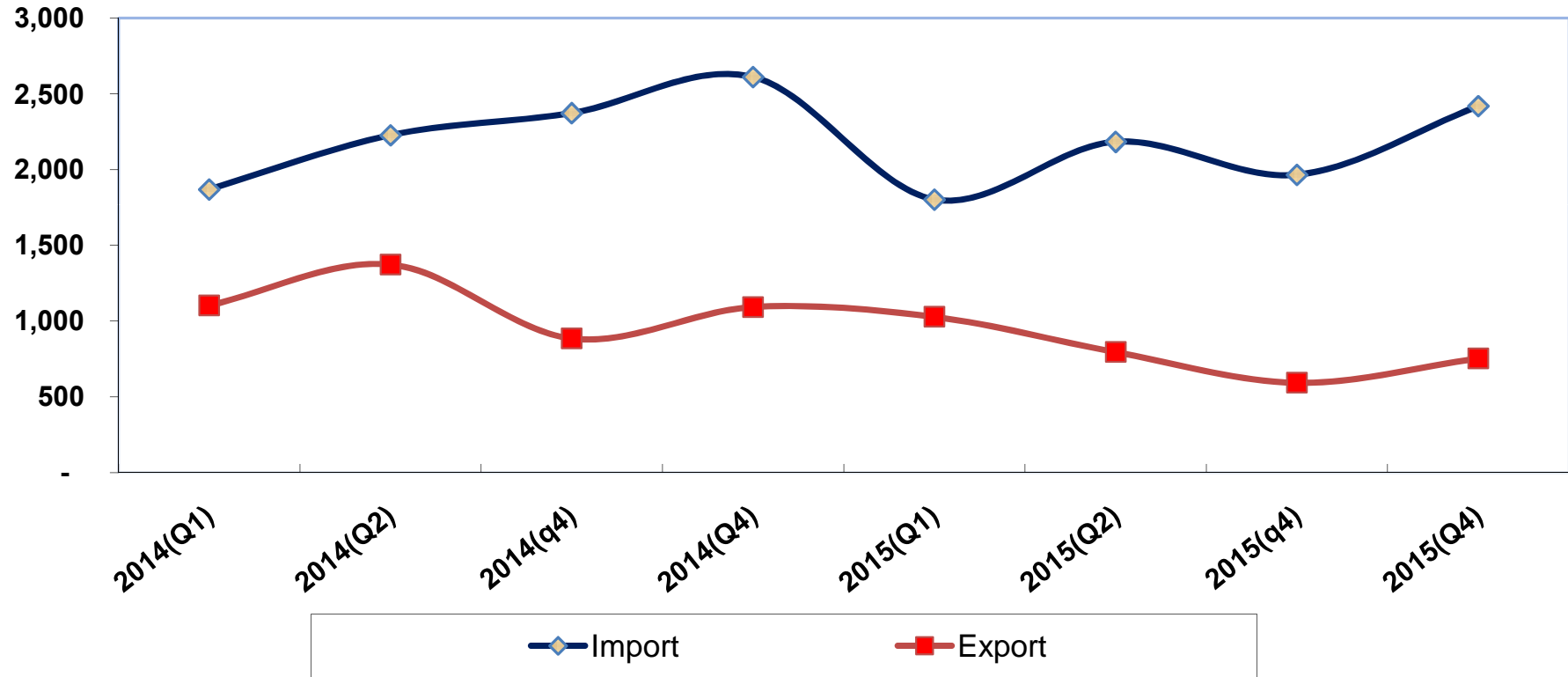
\*\* بيانات أولية

## Balance Of Payments

ميزان المدفوعات  
( In US\$ MILLION ) بملايين الدولارات



الميزان التجاري  
Trade Balance  
بملايين الدولارات (In US\$ Million )



جدول رقم (2) Table No.(2)  
سحوبات القروض والمنح Drawing of Loans and Grants  
(IN U.S.\$ MILLIONS) (بملايين الدولارات الأمريكية)

	2014 *				2014 *	2015 **				2015 **	
	الربع الأول 1st. Q.	الربع الثاني 2nd Q.	الربع الثالث 3rd. Q.	الربع الرابع 4th. Q.		الربع الأول 1st. Q.	الربع الثاني 2nd Q.	الربع الثالث 3rd. Q.	الربع الرابع 4th. Q.		
<b>International Organizations:</b>	<b>124.8</b>	<b>33.9</b>	<b>80.3</b>	<b>145.0</b>	<b>384.0</b>	<b>52.5</b>	<b>21.3</b>	<b>220.9</b>	<b>2.9</b>	<b>297.7</b>	المنظمات الدولية :
IBRD/IDA loans	0.0	0.0	0.0	0.0	0.0	0.0	0.0	0.0	0.0	0.0	قروض البنك الدولي وهيئة التنمية الدولية
African Development Bank	0.0	0.0	0.0	0.0	0.0	0.0	0.0	0.0	0.0	0.0	بنك التنمية الأفريقي
African Development Bank (Grants )	0.0	7.5	0.0	1.3	8.8	0.0	0.0	0.0	0.0	0.0	بنك التنمية الأفريقي ( منحة )
African Development Fund	0.0	0.0	0.0	0.0	0.0	0.0	0.0	0.0	0.0	0.0	صندوق التنمية الأفريقي
IMF (grant)	0.0	0.0	0.0	0.0	0.0	0.0	0.0	0.0	0.0	0.0	صندوق النقد الدولي ( منح )
World Bank(Grant)	0.0	0.0	0.0	0.0	0.0	0.0	0.0	0.0	0.0	0.0	البنك الدولي (منحة)
A.M.F	0.0	0.0	0.0	0.0	0.0	0.0	13.9	99.5	0.0	113.4	صندوق النقد العربي
O.P.E.C	1.5	5.5	0.5	0.5	8.1	0.0	0.0	0.0	0.0	0.0	صندوق الأوبك
O.P.E.C(Grant)	0.0	0.0	0.0	0.0	0.0	0.0	0.0	0.0	0.0	0.0	صندوق الأوبك (منحة)
E.E.C	0.0	0.0	0.0	0.0	0.0	0.0	0.0	0.0	0.0	0.0	المجموعة الاقتصادية الأوروبية
I.F.A.D	0.3	0.4	0.2	0.2	1.0	0.0	0.0	0.0	0.0	0.0	الصندوق الدولي للتعمير الزراعي
I.F.A.D (Grant)	0.8	0.0	0.0	1.9	2.7	0.0	0.0	0.0	0.0	0.0	الصندوق الدولي للتعمير الزراعي (منحة)
Islamic Development Bank	15.0	5.7	12.0	8.4	41.2	0.0	0.1	17.4	2.9	20.4	بنك التنمية الإسلامي
Islamic Development Bank(Grant)	0.0	0.0	0.0	0.0	0.0	0.0	0.0	0.0	0.0	0.0	بنك التنمية الإسلامي ( منحة )
U.N Orgnizations (Grant)	103.0	13.3	66.6	130.6	313.4	47.9	0.0	101.1	0.0	149.0	منظمات الأمم المتحدة (منحة)
Suport Fund (Grant)	4.1	1.6	1.0	2.2	8.8	4.7	7.3	2.9	0.0	14.9	صندوق المالحين ( منحة )
InternationalCorporationMinistry (grant)	0.0	0.0	0.0	0.0	0.0	0.0	0.0	0.0	0.0	0.0	المنظمات الدولية ( منحة )
<b>U.S.A &amp; West European Countries:</b>	<b>0.0</b>	<b>0.0</b>	<b>0.0</b>	<b>0.0</b>	<b>0.0</b>	<b>0.0</b>	<b>0.0</b>	<b>0.0</b>	<b>0.0</b>	<b>0.0</b>	الولايات المتحدة ودول غرب أوروبا :
U.S.A. Wheat facilities	0.0	0.0	0.0	0.0	0.0	0.0	0.0	0.0	0.0	0.0	الولايات المتحدة (تسهيلات القمح)
United Kingdom	0.0	0.0	0.0	0.0	0.0	0.0	0.0	0.0	0.0	0.0	المملكة المتحدة
Italy	0.0	0.0	0.0	0.0	0.0	0.0	0.0	0.0	0.0	0.0	إيطاليا
France	0.0	0.0	0.0	0.0	0.0	0.0	0.0	0.0	0.0	0.0	فرنسا
American Aid	0.0	0.0	0.0	0.0	0.0	0.0	0.0	0.0	0.0	0.0	المعونة الأمريكية
European Investment Bank	0.0	0.0	0.0	0.0	0.0	0.0	0.0	0.0	0.0	0.0	بنك الاستثمار الأوروبي
European Union Countries (Grant)	0.0	0.0	0.0	0.0	0.0	0.0	0.0	0.0	0.0	0.0	دول الاتحاد الأوروبي ( منحة )
<b>Arab Countries:</b>	<b>163.4</b>	<b>32.9</b>	<b>125.4</b>	<b>18.4</b>	<b>340.1</b>	<b>6.8</b>	<b>63.0</b>	<b>110.6</b>	<b>120.8</b>	<b>301.2</b>	الدول العربية:
Kuwaiti Fund	13.8	10.5	26.4	2.7	53.5	0.0	0.0	26.4	54.3	80.7	الصندوق الكويتي
Kuwaiti Fund(Grant)	1.5	4.0	2.5	1.4	9.3	4.8	1.5	0.2	0.0	6.5	الصندوق الكويتي ( منحة )
U.A.E	0.0	0.0	0.0	0.0	0.0	0.0	0.0	0.0	0.0	0.0	الإمارات العربية
Abu Dhabi Fund	0.0	0.0	0.0	0.0	0.0	0.0	59.7	0.0	0.0	59.7	صندوق أبوظبي
Irag	0.0	0.0	0.0	0.0	0.0	0.0	0.0	0.0	0.0	0.0	العراق
Arab Fund for Eco. &Social Dev.	29.3	13.3	60.8	10.5	113.8	0.0	0.0	67.6	25.1	92.7	الصندوق العربي للتعمير الاقتصادي والاجتماعي
Arab Fund for Eco. & Social Dev (Grant)	100.6	0.0	0.4	1.2	102.3	2.0	1.8	0.5	0.0	4.3	الصندوق العربي للتعمير الاقتصادي والاجتماعي (منحة)
Arab Investment Bank	0.0	0.0	0.0	0.0	0.0	0.0	0.0	0.0	0.0	0.0	بنك الاستثمار العربي
Saudi Fund	18.0	4.4	34.9	2.3	59.6	0.0	0.0	15.8	41.4	57.3	الصندوق السعودي
Saudi Fund (Grant)	0.1	0.8	0.4	0.3	1.6	0.0	0.0	0.0	0.0	0.0	الصندوق السعودي (منحة)
Qatar	0.0	0.0	0.0	0.0	0.0	0.0	0.0	0.0	0.0	0.0	قطر
Algeria	0.0	0.0	0.0	0.0	0.0	0.0	0.0	0.0	0.0	0.0	الجزائر
Oman	0.0	0.0	0.0	0.0	0.0	0.0	0.0	0.0	0.0	0.0	عمان
<b>Other Countries:</b>	<b>4.4</b>	<b>3.5</b>	<b>14.2</b>	<b>6.4</b>	<b>28.5</b>	<b>0.0</b>	<b>0.0</b>	<b>39.6</b>	<b>0.0</b>	<b>39.6</b>	دول أخرى:
Russia	0.0	0.0	0.0	0.0	0.0	0.0	0.0	0.0	0.0	0.0	روسيا
Belguim	0.0	0.0	0.0	0.0	0.0	0.0	0.0	0.0	0.0	0.0	بلجيكا
Germany	0.0	0.0	0.0	0.0	0.0	0.0	0.0	0.0	0.0	0.0	ألمانيا
Japan	0.0	0.0	0.0	0.0	0.0	0.0	0.0	0.0	0.0	0.0	اليابان
South Korea	0.0	0.0	0.0	0.0	0.0	0.0	0.0	0.0	0.0	0.0	كوريا الجنوبية
China	0.0	0.0	0.0	0.0	0.0	0.0	0.0	0.0	0.0	0.0	الصين
India	3.5	3.5	14.2	0.0	21.2	0.0	0.0	39.6	0.0	39.6	الهند
Iran	0.0	0.0	0.0	0.0	0.0	0.0	0.0	0.0	0.0	0.0	إيران
Canada	0.0	0.0	0.0	0.0	0.0	0.0	0.0	0.0	0.0	0.0	كندا
Turkey	0.0	0.0	0.0	0.0	0.0	0.0	0.0	0.0	0.0	0.0	تركيا
Europe UN (Grant)	0.9	0.0	0.0	6.4	7.2	0.0	0.0	0.0	0.0	0.0	الاتحاد الأوروبي ( منحة )
Commodity Grants	0.0	0.0	0.0	0.0	0.0	0.0	0.0	0.0	0.0	0.0	منح سلعية
<b>Total</b>	<b>292.5</b>	<b>70.4</b>	<b>219.9</b>	<b>169.7</b>	<b>752.5</b>	<b>59.4</b>	<b>84.4</b>	<b>371.0</b>	<b>123.7</b>	<b>638.5</b>	المجموع

\*Adjusted

\*\* Provisional

\* بيانات معدلة

\*\* بيانات أولية

جدول رقم (3) Table No.

## Loans Repayments

سداد القروض

(بملايين الدولارات الأمريكية) (IN US MILLIONS)

	2014 *				2014 *	2015 **				2015 **	
	الربع الاول 1st. Q.	الربع الثاني 2nd Q.	الربع الثالث 3rd. Q.	الربع الرابع 4th. Q.		الربع الاول 1st. Q.	الربع الثاني 2nd Q.	الربع الثالث 3rd. Q.	الربع الرابع 4th. Q.		
<b>International Organizations :</b>	<b>33.67</b>	<b>12.17</b>	<b>15.56</b>	<b>2.50</b>	<b>63.91</b>	<b>21.26</b>	<b>46.24</b>	<b>102.21</b>	<b>41.93</b>	<b>211.63</b>	المنظمات الدولية :
I M F	2.50	0.00	5.02	2.50	10.02	2.50	2.50	2.50	2.50	10.00	قرض صندوق النقد الدولي
I.B.R.D & I.D.A loans	0.00	0.00	0.00	0.00	0.00	0.00	0.00	0.00	0.00	0.00	قروض البنك الدولي وهيئة التنمية الدولية
African Development Bank	0.00	0.00	0.00	0.00	0.00	0.00	0.00	0.00	0.00	0.00	بنك التنمية الافريقي
African Development Fund	0.00	0.00	0.00	0.00	0.00	0.00	0.00	0.00	0.00	0.00	صندوق التنمية الافريقي
A.M.F	0.00	4.90	0.00	0.00	4.90	0.00	23.50	23.72	7.90	55.13	صندوق النقد العربي
O.P.E.C	0.00	0.00	0.00	0.00	0.00	0.24	2.00	0.00	9.81	12.05	منظمة الدول المصدرة للنفط
European Invest. Bank	0.00	0.00	0.00	0.00	0.00	0.00	0.00	0.00	0.00	0.00	المجموعة الاقتصادية الاوروبية
Arab Fund For Eco. & Social Dev.	26.44	4.90	7.66	0.00	39.01	18.51	0.00	47.66	14.44	80.62	الصندوق العربي للاتماء الاقتصادي والاجتماعي
I.F.A.D	0.00	0.00	0.00	0.00	0.00	0.00	0.00	0.00	0.00	0.00	الصندوق الدولي للاتماء الزراعي
Islamic Development Bank	4.73	2.36	2.88	0.00	9.98	0.00	18.24	28.33	7.28	53.84	بنك التنمية الاسلامي
INTERSAT	0.00	0.00	0.00	0.00	0.00	0.00	0.00	0.00	0.00	0.00	المنظمة الدولية للاقمار الصناعية
Suport Fund	0.00	0.00	0.00	0.00	0.00	0.00	0.00	0.00	0.00	0.00	صندوق الماتحين
F.A.O.	0.00	0.00	0.00	0.00	0.00	0.00	0.00	0.00	0.00	0.00	منظمة الاغذية والزراعة
<b>Arab Countries :</b>	<b>5.78</b>	<b>1.93</b>	<b>0.00</b>	<b>0.00</b>	<b>7.71</b>	<b>8.55</b>	<b>18.54</b>	<b>5.45</b>	<b>3.32</b>	<b>35.86</b>	الدول العربية:
A. R. E.	0.00	0.00	0.00	0.00	0.00	0.00	0.00	0.00	0.00	0.00	جمهورية مصر العربية
Abu Dhabi Fund	0.00	0.00	0.00	0.00	0.00	0.00	0.00	0.00	0.00	0.00	صندوق ابوظبي
Irag	0.00	0.00	0.00	0.00	0.00	0.00	0.00	0.00	0.00	0.00	العراق
Arab Investment Authority	0.00	0.00	0.00	0.00	0.00	0.00	0.00	0.00	0.00	0.00	الهيئة العربية للاستثمار
Libya	0.00	0.00	0.00	0.00	0.00	0.00	0.00	0.00	0.00	0.00	ليبيا
Saudi Fund	0.00	1.93	0.00	0.00	1.93	8.55	0.00	0.00	0.00	8.55	الصندوق السعودي
Kuwaiti Fund	5.78	0.00	0.00	0.00	5.78	0.00	18.54	5.45	3.32	27.32	الصندوق الكويتي
Kuwaiti Govt.	0.00	0.00	0.00	0.00	0.00	0.00	0.00	0.00	0.00	0.00	الحكومة الكويتية
Arab Banking Corporation	0.00	0.00	0.00	0.00	0.00	0.00	0.00	0.00	0.00	0.00	المؤسسة العربية المصرفية
Arab Organization for Agric. Dev.	0.00	0.00	0.00	0.00	0.00	0.00	0.00	0.00	0.00	0.00	المنظمة العربية للتنمية الزراعية
Oman	0.00	0.00	0.00	0.00	0.00	0.00	0.00	0.00	0.00	0.00	عمان
<b>Other Countries:</b>	<b>6.27</b>	<b>0.00</b>	<b>0.00</b>	<b>0.00</b>	<b>6.27</b>	<b>0.00</b>	<b>16.13</b>	<b>0.12</b>	<b>0.86</b>	<b>17.11</b>	دول أخرى :
Russia	0.00	0.00	0.00	0.00	0.00	0.00	0.00	0.00	0.00	0.00	روسيا
Czechoslovakia	0.00	0.00	0.00	0.00	0.00	0.00	0.00	0.00	0.00	0.00	تشيكوسلوفاكيا
Germany	0.00	0.00	0.00	0.00	0.00	0.00	0.00	0.00	0.00	0.00	ألمانيا
Romania	0.00	0.00	0.00	0.00	0.00	0.00	0.00	0.00	0.00	0.00	رومانيا
Japan	0.00	0.00	0.00	0.00	0.00	0.00	0.00	0.00	0.00	0.00	اليابان
SouthKorea	0.00	0.00	0.00	0.00	0.00	0.00	0.00	0.00	0.00	0.00	كوريا الجنوبية
India	4.12	0.00	0.00	0.00	4.12	0.00	0.00	0.12	0.00	0.12	الهند
Turkey	0.00	0.00	0.00	0.00	0.00	0.00	0.00	0.00	0.00	0.00	تركيا
China	0.82	0.00	0.00	0.00	0.82	0.00	16.13	0.00	0.86	16.99	الصين
Beyrouth Bank	0.00	0.00	0.00	0.00	0.00	0.00	0.00	0.00	0.00	0.00	بنك بيروت
Iran	1.33	0.00	0.00	0.00	1.33	0.00	0.00	0.00	0.00	0.00	ايران
Malysia	0.00	0.00	0.00	0.00	0.00	0.00	0.00	0.00	0.00	0.00	ماليزيا
<b>Total</b>	<b>45.72</b>	<b>14.10</b>	<b>15.56</b>	<b>2.50</b>	<b>77.88</b>	<b>29.80</b>	<b>80.92</b>	<b>107.78</b>	<b>46.10</b>	<b>264.60</b>	المجموع

\*Adjusted

\*\* Provisional

\* بيانات معدلة

\*\* بيانات أولية

جدول رقم (4) Table No. (4)  
 العمليات الجارية غير المنظورة Current Invisible Transactions  
 (بملايين الدولارات الأمريكية) (In U.S \$ Millions)

	2014 *				2014 *	2015 **				2015 **	
	الربع الأول 1st. Q.	الربع الثاني 2nd Q.	الربع الثالث 3rd Q.	الربع الرابع 4th. Q.		الربع الأول 1st. Q.	الربع الثاني 2nd Q.	الربع الثالث 2rd Q.	الربع الرابع 4th. Q.		
<b>Invisible Payments</b>	<b>762.8</b>	<b>849.2</b>	<b>945.3</b>	<b>916.4</b>	<b>3,473.7</b>	<b>1,017.0</b>	<b>940.6</b>	<b>1,021.9</b>	<b>1,021.4</b>	<b>4,000.9</b>	مدفوعات غير منظورة
<b>1 - services:</b>	<b>383.9</b>	<b>430.0</b>	<b>581.8</b>	<b>679.1</b>	<b>2,074.8</b>	<b>389.6</b>	<b>430.0</b>	<b>474.4</b>	<b>479.9</b>	<b>1,773.9</b>	1- الخدمات
Travel	20.8	12.9	144.8	260.3	438.7	44.4	38.1	75.8	36.3	194.6	السفر
Transportation	189.6	225.9	240.7	264.9	921.1	204.8	248.5	225.4	285.1	963.9	النقل
Communication Services	14.2	11.9	7.6	12.1	45.8	9.0	8.5	0.1	7.2	24.8	خدمات الاتصال
Construction Services	0.4	5.9	0.8	1.8	8.9	6.8	18.3	12.9	6.9	44.9	خدمات التشييد
Insurance Services	40.6	46.5	48.2	56.1	191.4	43.4	49.6	44.7	56.2	193.9	التأمين
Financial Services	23.7	25.2	26.0	16.0	90.9	1.2	0.3	1.4	0.2	3.1	خدمات مالية
Computer & Information Services	0.2	0.8	1.3	0.2	2.5	0.3	0.1	6.4	2.6	9.5	خدمات الحاسب الآلي والمعلومات
Royalties & Licenses Services	0.0	0.0	0.0	0.0	0.0	0.0	0.0	0.0	0.0	0.0	رسوم التراخيص والامتياز
Other Business Services	48.1	74.7	53.0	41.2	217.0	37.8	58.7	63.0	76.8	236.3	خدمات أعمال أخرى
Personal, Cultural and Recreational Services	0.0	0.0	0.0	0.2	0.2	0.0	0.0	0.0	0.1	0.1	خدمات حكومية ، ثقافية و ترفيهية
Govt. Services n.i.e.	46.3	26.3	59.4	26.3	158.3	41.7	7.8	44.7	8.6	102.8	خدمات حكومية لم تدرج في مكان آخر
<b>2 - Income :</b>	<b>282.1</b>	<b>308.0</b>	<b>235.8</b>	<b>160.3</b>	<b>986.1</b>	<b>517.2</b>	<b>414.6</b>	<b>469.6</b>	<b>455.2</b>	<b>1,856.5</b>	2- الدخل
Compensation of employees	15.6	0.0	9.1	10.9	35.6	21.8	18.3	13.1	15.1	68.4	تعويضات العاملين
<b>Investment Income:</b>	<b>266.5</b>	<b>308.0</b>	<b>226.7</b>	<b>149.4</b>	<b>950.5</b>	<b>495.3</b>	<b>396.3</b>	<b>456.5</b>	<b>440.0</b>	<b>1,788.1</b>	عائدات استثمار
Direct investment income	176.1	260.2	177.2	108.2	721.7	106.9	79.4	108.9	134.8	430.1	عائدات الاستثمار المباشر
Portfolio investment income	2.2	0.8	1.0	0.2	4.2	0.2	0.0	0.0	0.3	0.4	الدخل من استثمار المحفظة
Others	88.1	47.0	48.5	41.1	224.6	388.3	316.8	347.5	305.0	1,357.6	أخرى
<b>3 - Current transfers</b>	<b>96.9</b>	<b>111.3</b>	<b>127.7</b>	<b>76.9</b>	<b>412.8</b>	<b>110.2</b>	<b>95.9</b>	<b>77.9</b>	<b>86.4</b>	<b>370.5</b>	3- التحويلات الجارية
Official Transfers	6.8	0.0	12.3	10.5	29.6	11.9	6.3	17.0	9.6	44.7	تحويلات حكومية
Private Sector	90.1	111.3	115.4	66.4	383.2	98.3	89.7	61.0	76.8	325.8	تحويلات خاصة
<b>Invisible Receipts</b>	<b>1,033.6</b>	<b>856.2</b>	<b>893.6</b>	<b>797.0</b>	<b>3,580.5</b>	<b>822.8</b>	<b>799.4</b>	<b>830.1</b>	<b>813.9</b>	<b>3,266.1</b>	متحصلات غير منظورة
<b>1 - Services</b>	<b>367.8</b>	<b>399.9</b>	<b>413.1</b>	<b>387.2</b>	<b>1,568.1</b>	<b>428.4</b>	<b>437.0</b>	<b>430.1</b>	<b>471.4</b>	<b>1,767.0</b>	1- الخدمات
Travel	209.7	253.1	225.8	278.5	967.1	231.2	225.9	243.7	248.1	948.8	السفر
Transportation	113.0	111.2	110.6	81.3	416.2	134.4	143.5	109.5	144.4	531.8	النقل
Communication Services	5.4	0.1	4.4	0.3	10.2	0.9	0.0	0.0	1.3	2.2	خدمات الاتصال
Construction Services	0.0	0.0	0.0	0.0	0.0	0.5	0.9	3.4	9.5	14.3	خدمات التشييد
Insurance Services	0.0	0.0	0.0	0.1	0.2	0.0	0.0	0.0	0.0	0.0	التأمين
Financial Services	0.9	1.0	0.4	0.6	3.0	1.2	0.0	9.8	1.4	12.5	خدمات مالية
Computer & Information Services	0.0	0.1	0.3	0.0	0.4	0.1	0.0	0.0	0.0	0.1	خدمات الحاسب الآلي والمعلومات
Royalties & Licenses Services	0.0	0.2	0.1	5.5	5.7	0.0	0.0	0.0	0.0	0.0	رسوم التراخيص والامتياز
Other Business Services	34.8	28.1	42.7	16.3	121.9	31.6	31.4	41.8	23.7	128.5	خدمات أعمال أخرى
Personal, Cultural and Recreational Services	0.0	0.1	0.0	0.0	0.1	0.4	0.0	0.2	0.0	0.6	خدمات شخصية ، ثقافية و ترفيهية
Govt. Services n.i.e.	4.0	5.9	28.8	4.6	43.2	28.2	35.2	21.7	42.9	128.0	خدمات حكومية لم تدرج في مكان آخر
<b>2 - Income :</b>	<b>1.1</b>	<b>1.0</b>	<b>15.8</b>	<b>20.3</b>	<b>38.1</b>	<b>9.6</b>	<b>30.5</b>	<b>0.4</b>	<b>0.4</b>	<b>40.82</b>	2- الدخل
Compensation of Employees	0.5	0.6	11.8	15.7	28.7	1.1	0.4	0.4	0.3	2.3	تعويضات العاملين
<b>Investment income</b>	<b>0.6</b>	<b>0.3</b>	<b>4.0</b>	<b>4.6</b>	<b>9.4</b>	<b>8.4</b>	<b>30.0</b>	<b>0.0</b>	<b>0.02</b>	<b>38.5</b>	عائدات استثمار
Government Income	0.0	0.0	0.0	0.0	0.0	0.0	0.0	0.0	0.0	0.0	عائدات الحكومة
Direct investment income	0.1	0.1	3.8	4.4	8.3	0.0	4.6	0.0	0.0	4.7	عائدات الاستثمار المباشر
Portfolio investment income	0.5	0.2	0.2	0.2	1.1	0.1	0.0	0.0	0.0	0.1	عائدات استثمار المحفظة
Others	0.0	0.0	0.0	0.0	0.0	8.4	25.4	0.0	0.0	33.8	أخرى
<b>3 - Current transfers</b>	<b>664.7</b>	<b>455.3</b>	<b>464.8</b>	<b>389.5</b>	<b>1,974.3</b>	<b>384.7</b>	<b>331.9</b>	<b>399.6</b>	<b>342.1</b>	<b>1,458.3</b>	3- التحويلات الجارية
<b>General Government</b>	<b>372.3</b>	<b>201.1</b>	<b>252.7</b>	<b>259.9</b>	<b>1,086.0</b>	<b>235.0</b>	<b>168.0</b>	<b>233.7</b>	<b>169.8</b>	<b>806.6</b>	الحكومة العامة
Official Transfers (Commodity)	0.0	0.0	0.0	0.0	0.0	0.0	0.0	0.0	0.0	0.0	منح سلعية
Official Transfers (cash)	366.1	189.8	229.5	251.9	1,037.2	234.7	165.7	231.3	167.3	799.0	منح نقدية
Other Transfers	6.2	11.3	23.2	8.1	48.8	0.3	2.3	2.4	2.5	7.6	تحويلات أخرى
<b>Private Transfers</b>	<b>292.5</b>	<b>254.2</b>	<b>212.1</b>	<b>129.6</b>	<b>888.3</b>	<b>149.7</b>	<b>163.9</b>	<b>165.9</b>	<b>172.3</b>	<b>651.8</b>	القطاع الخاص
Workers remittances	97.3	88.4	94.0	34.4	314.1	32.9	35.6	35.4	45.2	149.1	تحويلات العاملين بالخارج
Cash Grants	45.6	52.2	30.7	35.2	163.8	1.5	1.5	1.0	0.8	4.7	منح نقدية
Other Transfers	149.5	113.5	87.4	60.0	410.5	115.3	126.9	129.5	126.3	497.9	منح أخرى
<b>Invisible Deficit or Surplus</b>	<b>270.8</b>	<b>6.9</b>	<b>-51.7</b>	<b>-119.3</b>	<b>106.7</b>	<b>-194.2</b>	<b>-141.2</b>	<b>-191.8</b>	<b>-207.6</b>	<b>-734.8</b>	العجز أو الفائض

\* Provisional

\*\*Adjusted

\* بيانات مبدئية

\*\* بيانات أولية

**جدول رقم (5) Table No.(5)**  
**The Position of Public Sector Loans**  
**موقف قروض القطاع العام**  
**(بملايين الدولارات الأمريكية) (IN US\$ Millions)**

	أصل القرض حتى 2014/12/31	السحوبات خلال أكتوبر- ديسمبر 2015	جملة السحوبات حتى 30/12/2015	جملة سداد الاصل حتى 30/9/2015	سداد الاصل خلال أكتوبر - ديسمبر 2015	التزامات السداد القائمة حتى 30/12/2015	الرصيد المتبقي حتى 30/12/2015	
	Commitments as at 31/12/2014	Drawings During Oct. - Dec 2015	Cumulative Drawings as at 30/12/2015	Cumulative Repayments as at 30/12/2015	Repayments During Oct - Dec 2015	Debt Out-Standing as at 30/12/2015	Balance as at 30/12/2015	
<b>International Organizations:</b>								المنظمات الدولية :
IDA	1,294.82	-	-	-	-	1,239.00	1,294.82	هيئة التنمية الدولية
IFAD	225.31	-	-	-	-	144.00	225.31	الصندوق الدولي للإتماء الزراعي
IMF& Trust Fund	1,409.65	-	-	7.50	2.50	323.00	1,409.65	صندوق النقد الدولي
Islamic Development Bank	726.42	2.90	20.40	46.56	7.28	472.56	706.02	بنك التنمية الإسلامي
O.P.E.C.(Multi-loans)	249.64	-	0.32	2.24	9.81	78.27	249.32	(قروض متعددة)أوبك
AMF	369.91	-	113.40	47.23	7.90	290.27	256.51	صندوق النقد العربي
Arab Fund for Eco. & Soc. Dev.	2,479.75	25.10	92.70	66.17	14.44	1,174.09	2,387.05	الصندوق العربي للتنمية الاقتصادية والاجتماعية
African Development Fund	266.52	-	-	-	-	253.00	266.52	صندوق التنمية الإفريقي
African Development Bank	111.89	-	-	-	-	74.00	111.89	بنك التنمية الإفريقي
European Investment Bank	51.95	-	-	-	-	51.00	51.95	البنك الأوربي للاستثمار
<b>Sub -Total</b>	<b>7,185.9</b>	<b>28.0</b>	<b>226.8</b>	<b>169.7</b>	<b>41.9</b>	<b>4,099.2</b>	<b>6,959.0</b>	<b>المجموع</b>
<b>Paris Club</b>								نادي باريس
Austria	250.3	-	-	-	-	221.0	250.3	النمسا
Belgium	175.1	-	-	-	-	154.7	175.1	بلجيكا
Canada	9.3	-	-	-	-	9.3	9.3	كندا
Denmark	79.8	-	-	-	-	81.5	79.8	الدنمارك
France	353.6	-	-	-	-	314.3	353.6	فرنسا
Germany	104.7	-	-	-	-	94.8	104.7	ألمانيا
Irish Govt	1.7	-	-	-	-	1.6	1.7	أيرلندا
Italy	256.4	-	-	-	-	252.4	256.4	إيطاليا
Japan	253.6	-	-	-	-	224.6	253.6	اليابان
Netherland	95.9	-	-	-	-	85.1	95.9	هولندا
Norway	39.4	-	-	-	-	30.5	39.4	النرويج
Russia	13.9	-	-	-	-	14.0	13.9	روسيا
Spain	19.7	-	-	-	-	19.7	19.7	اسبانيا
Switzerland	124.1	-	-	-	-	109.7	124.1	سويسرا
U.K.	286.9	-	-	-	-	273.0	286.9	المملكة المتحدة
U.S.A.	615.6	-	-	-	-	615.6	615.6	الولايات المتحدة
<b>Sub -Total</b>	<b>2,680.0</b>	<b>0.0</b>	<b>0.0</b>	<b>0.0</b>	<b>0.0</b>	<b>2,501.8</b>	<b>2,680.0</b>	<b>المجموع</b>

Source:-External Debt Unit - CBOS

المصدر :- وحدة الدين الخارجي - بنك السودان المركزي

Table No. (5) Cont'd

	أصل القرض حتى 2014/12/31	السحوبات خلال أكتوبر - ديسمبر 2015	جملة السحوبات حتى 30/12/2015	جملة سداد الاصل حتى 30/9/2015	سداد الاصل خلال أكتوبر - ديسمبر 2015	التزامات السداد القائمة حتى 30/12/2015	الرصيد المتبقي حتى 30/12/2015	
	Commitments as at 31/12/2014	Drawings During Oct. - Dec 2015	Cumulative Drawings as at 30/12/2015	Cumulative Repayments as at 30/12/2015	Repayments During Oct - Dec 2015	Debt Out-Standing as at 30/12/2015	Balance as at 30/12/2015	
<b>Arab Countries</b>								<b>الدول العربية</b>
Abu Dhabi Fund	372.1	-	59.7	-	-	290.7	312.4	صندوق ابوظبي
Abu Dhabi GOV.	65.0	-	-	-	-	65.0	65.0	حكومة ابوظبي
Kuwaiti Fund	889.2	54.3	80.7	24.0	3.3	437.4	808.5	الصندوق الكويتي
Kuwaiti Govt	422.0	-	-	-	-	404.0	422.0	حكومة الكويت
Saudi Fund	700.2	41.4	57.3	8.6	-	488.7	643.0	الصندوق السعودي للتنمية
Saudi Gov. (SAMA)	1,048.2	-	-	-	-	1,048.0	1,048.2	مؤسسة النقد العربي السعودي
Algeria	83.0	-	-	-	-	83.0	83.0	مصر
Iraq	105.0	-	-	-	-	72.0	105.0	الجزائر
Libya	523.0	-	-	-	-	262.0	523.0	العراق
Oman	106.0	-	-	-	-	89.0	106.0	ليبيا
Qatar	29.0	-	-	-	-	29.0	29.0	عمان
<b>Sub-Total</b>	<b>4,342.7</b>	<b>95.7</b>	<b>197.7</b>	<b>32.6</b>	<b>3.3</b>	<b>3,268.8</b>	<b>4,145.1</b>	<b>المجموع</b>
<b>Other Countries</b>								<b>دول اخرى</b>
Czech Republic	39.0	-	-	-	-	25.0	39.0	التشيك
Hungary	10.0	-	-	-	-	6.0	10.0	المجر
Croatia Govt	40.0	-	-	-	-	40.0	40.0	حكومة كرواتيا
Poland	20.1	-	-	-	-	20.0	20.1	بولندا
Romania	126.0	-	-	-	-	126.0	126.0	رومانيا
China	4,281.2	-	-	16.1	0.9	1,762.0	4,281.2	الصين
India	626.4	-	39.6	0.1	-	587.5	586.8	الهند
Malaysia	249.4	-	-	-	-	53.0	249.4	ماليزيا
Pakistan	10.0	-	-	-	-	10.0	10.0	باكستان
Turkey	110.3	-	-	-	-	48.0	110.3	تركيا
Serbia	43.0	-	-	-	-	29.0	43.0	يوغسلافيا (صربيا)
Iran	206.0	-	-	-	-	188.0	206.0	ايران
<b>Sub -Total</b>	<b>5,761.4</b>	<b>0.0</b>	<b>39.6</b>	<b>16.3</b>	<b>0.9</b>	<b>2,894.5</b>	<b>5,721.8</b>	<b>المجموع</b>
<b>Grand Total</b>	<b>19,969.9</b>	<b>123.7</b>	<b>464.1</b>	<b>218.5</b>	<b>46.1</b>	<b>12,764.3</b>	<b>19,505.8</b>	<b>المجموع الكلي</b>

Source :- External Debt Unit - CBOS

المصدر :- وحدة الدين الخارجي - بنك السودان المركزي



**جدول رقم (6) Table No (6)**  
**رصيد الالتزامات في حساب الاتفاقيات الثنائية الرسمية**  
**Outstanding Balance of Official Bilateral Accounts**  
**آلاف الجنيهات السودانية (SDG.000'S)**

	2014				2015				
	مارس March	يونيو June	سبتمبر Sep	ديسمبر Dec.	مارس March	يونيو June	سبتمبر Sep	ديسمبر Dec.	
<b>East European Countries</b>									<b>دول شرق أوروبا</b>
Soviet Loan A/C	(57,145.5)	(57,790.31)	(56,812.44)	(58,157.60)	(56,852.10)	(58,424.69)	(58,652.50)	(58,076.99)	حساب القرض السوفيتي
Romanian Loan A/C.	(5,590.7)	(5,715.25)	(5,482.82)	(5,521.95)	(5,269.84)	(5,573.53)	(5,502.72)	(5,391.58)	حساب القرض الروماني
Hungarian Loan A/C.	(41,361.6)	(41,361.65)	(41,692.78)	(43,368.80)	(43,368.80)	(43,368.80)	(44,240.94)	(44,240.94)	حساب القرض المجرى
Bulgarian Loan A/C.	(6,113.5)	(6,134.63)	(6,136.53)	(6,352.45)	(6,309.66)	(6,361.20)	(6,458.08)	(6,439.22)	حساب القرض البلغاري
Croatian Loan A/C.	(43,576.1)	(43,576.10)	(43,924.96)	(45,690.72)	(45,690.72)	(45,690.72)	(46,609.55)	(46,609.55)	حساب القرض الكرواتي
<b>Total East European Countries Position</b>	<b>(153,787.4)</b>	<b>(154,577.94)</b>	<b>(154,049.53)</b>	<b>(159,091.52)</b>	<b>(157,491.11)</b>	<b>(159,418.94)</b>	<b>(161,463.78)</b>	<b>(160,758.27)</b>	<b>مجموع موقف دول شرق أوروبا</b>
P.T.A A/C.	1,218.2	1,218.24	1,228.01	1,277.37	1,277.37	1,277.37	1,303.05	1,303.05	حساب التجارة التفضيلية
Syria	(43.7)	(43.72)	(44.07)	(45.84)	(45.84)	(45.84)	(46.76)	(46.76)	سوريا
Arab Republic of Egypt (Combined A/C )	16,568.8	16,568.76	16,307.17	16,962.70	16,962.70	16,962.70	16,276.03	16,276.03	جمهورية مصر العربية الحساب المشترك
<b>Grand Total</b>	<b>(136,044.1)</b>	<b>(136,834.65)</b>	<b>(136,558.41)</b>	<b>(140,897.29)</b>	<b>(139,296.88)</b>	<b>(141,224.71)</b>	<b>(143,931.46)</b>	<b>(143,225.95)</b>	<b>المجموع الكلي</b>

**جدول رقم ( 7 )**  
**ملخص التجارة الخارجية**  
**Summary of Foreign Trade**  
**(Value in U.S.\$ Millions)**  
**(القيمة بملايين الدولارات الامريكية)**

Period	الصادرات Exports	الواردات* Imports	الميزان التجاري Trade Balance	الفترة
2006	5,656.56	8,073.51	(2,417.0)	2006
2007	8,879.24	8,775.46	103.8	2007
2008	11,670.50	9,351.55	2,319.0	2008
2009	8,257.11	9,690.92	(1,433.8)	2009
2010	11,404.28	10,044.77	1,359.5	2010
2011	10,193.4	9,235.9	957.6	2011
2012	4,066.5	9,230.3	(5,163.8)	2012
2013	4,789.7	9,918.1	(5,128.3)	2013
2014	4,453.7	9,211.3	(4,861.1)	2014
<b>2015</b>	<b>3,169.0</b>	<b>9,508.7</b>	<b>(6,339.6)</b>	<b>2015</b>
January	358.7	539.4	(180.6)	يناير
February	300.7	672.3	(371.5)	فبراير
March	368.4	835.6	(467.3)	مارس
April	335.7	743.5	(407.9)	أبريل
May	195.3	787.0	(591.7)	مايو
June	264.4	950.2	(685.8)	يونيو
July	216.6	671.4	(454.9)	يوليو
August	222.2	816.1	(593.9)	أغسطس
September	153.8	745.5	(591.7)	سبتمبر
October	263.6	743.2	(479.6)	أكتوبر
November	277.2	870.7	(593.5)	نوفمبر
December	212.5	1,133.8	(921.3)	ديسمبر

جدول رقم ( 8 ) Table No.

الصادرات حسب السلع Exports By Commodities

(القيمة بملايين الدولارات والنسبة المئوية للصادرات)

(Value In U.S.\$ Million and Percentage of Total Exports)

Commodity السلعة	2014*				2014*	2015**				2015**
	الربع الأول 1st. Q.	الربع الثاني 2nd Q.	الربع الثالث 3rd Q.	الربع الرابع 4th Q.		الربع الأول 1st. Q.	الربع الثاني 2nd Q.	الربع الثالث 3rd Q.	الربع الرابع 4th Q.	
البتروول ومنتجاته Petroleum	323.0	471.5	329.9	233.2	1,357.6	178.2	118.6	159.4	170.9	627.08
&Petroleum Products	29.3	34.3	37.3	21.3	30.5	17.3	14.9	26.9	22.7	19.79
قطن Cotton	12.6	9.2	6.9	5.3	34.0	11.9	12.7	3.7	11.1	39.37
	1.1	0.7	0.8	0.5	0.8	1.2	1.6	0.6	1.5	1.24
صمغ عربي Gum Arabic	18.4	30.2	23.5	24.8	97.0	25.7	31.8	26.3	27.8	111.69
	1.7	2.2	2.7	2.3	2.2	2.5	4.0	4.4	3.7	3.52
فول سوداني Groundnuts	2.7	2.6	0.1	0.8	6.1	1.4	1.0	0.2	0.4	2.99
	0.2	0.2	0.0	0.1	0.1	0.1	0.1	0.0	0.1	0.09
سمسم Sesame	101.2	103.2	79.5	182.4	466.3	166.9	138.5	62.5	85.7	453.48
	9.2	7.5	9.0	16.7	10.5	16.2	17.4	10.5	11.4	14.31
الذهب Gold	360.5	400.8	216.0	294.1	1,271.3	307.7	157.6	102.4	158.0	725.70
	32.7	29.2	24.4	26.9	28.5	29.9	19.8	17.3	21.0	22.90
امياز Cakes & Meals	8.7	2.7	0.2	0.2	11.7	1.0	6.4	7.4	9.3	24.21
	0.8	0.2	0.0	0.0	0.3	0.1	0.8	1.3	1.2	0.76
زيوت نباتية Vegetable Oil	0.6	0.2	0.3	1.7	2.8	0.4	1.0	0.1	0.1	1.46
	0.1	0.0	0.0	0.2	0.1	0.0	0.1	0.0	0.0	0.05
حيوانات حية ولحوم Livestock & Meat	193.1	198.7	167.7	253.3	812.8	235.7	228.9	180.2	229.6	874.38
	17.5	14.5	19.0	23.2	18.2	22.9	28.8	30.4	30.5	27.59
أخرى Others	82.4	154.2	60.8	96.7	394.0	99.0	98.8	50.4	60.4	308.66
	7.5	11.2	6.9	8.8	8.8	9.7	12.4	8.5	8.0	9.74
المجموع Total	1,103.1	1,373.2	884.9	1,092.5	4,453.7	1,027.8	795.4	592.6	753.2	3,169.01
	100.0	100.0	100.0	100.0	100.0	100.0	100.0	100.0	100.0	100.00

\*Adjusted

\*\* Provisional

\* بيانات معدلة

\*\* بيانات أولية

**جدول رقم ( 9 ) Table No.**  
**الصادرات حسب السلع Exports By Commodities**  
**(القيمة بملايين الدولارات والنسبة المئوية للصادرات)**  
**(Value In U.S.\$ Million and Percentage of Total Exports)**

Commodity	القيمة بملايين الدولارات Value In U.S.\$ Millions				النسبة المئوية للصادرات As Percentage of Total Exports				السلعة
	2012 *	2013 *	2014*	2015 *	2012	2013	2014	2015	
Crude Oil	698.8	1,614.1	1,194.3	573.9	17.2	33.7	26.8	18.1	بتترول خام
Benzene	226.5	100.6	156.8	51.0	5.6	2.1	3.5	1.6	بنزين
Kerosene	-	-	-	2.1	-	-	-	0.1	كيروسين
Light Gas	-	-	-	-	-	-	-	-	الغاز الطبيعي
F/O& HCGO	-	-	-	-	-	-	-	-	الوقود الحيوى
Furnace	26.4	-	0.1	-	0.7	-	0.0	-	فيرنس
Mixed Butagas	3.2	1.9	0.3	0.1	0.1	0.0	0.0	0.0	غاز مخلوط
Diesel	-	-	-	-	-	-	-	-	جازولين
Others Petroleum Products	-	-	6.1	0.1	-	-	0.1	0.0	منتجات بترولية أخرى
Cotton	11.8	102.7	34.0	39.4	0.3	2.1	0.8	1.2	القطن
Gum Arabic	67.1	134.8	97.0	111.7	1.7	2.8	2.2	3.5	الصمغ العربي
Dura	14.0	77.9	6.0	28.2	0.3	1.6	0.1	0.9	الذرة
Sesame	223.5	472.4	466.3	453.5	5.5	9.9	10.5	14.3	السمسم
Ethanol	13.8	77.7	19.7	8.8	0.3	1.6	0.4	0.3	الايثانول
Groundnuts	3.4	42.8	6.1	3.0	0.1	0.9	0.1	0.1	الفول السوداني
Vegetable Oil	0.9	14.4	2.8	1.5	0.0	0.3	0.1	0.0	الزيوت النباتية
Cake and Meals	3.7	35.7	11.7	24.2	0.1	0.7	0.3	0.8	الامياز
Melon Seeds	8.5	3.5	16.5	30.7	0.2	0.1	0.4	1.0	حب بطيخ
Hibiscus Flower	14.1	17.3	18.5	18.7	0.3	0.4	0.4	0.6	الكركدي
Livestock	371.5	594.0	793.0	804.3	9.1	12.4	17.8	25.4	الحيوانات الحية
Meat	38.1	15.5	19.8	70.1	0.9	0.3	0.4	2.2	اللحوم
Hides and Skins	37.0	72.6	43.5	34.2	0.9	1.5	1.0	1.1	الجلود
Sugar	-	-	-	-	-	-	-	-	السكر
Molasses	3.5	6.8	5.7	2.8	0.1	0.1	0.1	0.1	المولاس
Gold	2,158.0	1,048.4	1,271.3	725.7	53.1	21.9	28.5	22.9	الذهب
Iron Scrap	8.5	23.5	0.6	1.1	0.2	0.5	0.0	0.0	حديد خردة
Others	134.2	333.2	283.4	184.1	3.3	7.0	6.4	5.8	أخرى
<b>Total</b>	<b>4,066.5</b>	<b>4,789.7</b>	<b>4,453.7</b>	<b>3,169.0</b>	<b>100.0</b>	<b>100.0</b>	<b>100.0</b>	<b>100.0</b>	<b>المجموع</b>

\* Adjusted Data

\*\* Provisional

\* بيانات معدلة

\*\* بيانات أولية

**جدول رقم ( 10 ) Table No.**  
**الواردات حسب السلع Imports By Commodities**  
**(القيمة بملايين الدولارات والنسبة المئوية للواردات)**  
**(Value In U.S.\$ Million and Percentage of Total Imports)**

Commodities	القيمة بملايين الدولارات Value In U.S.\$ Millions				النسبة المئوية للواردات As Percentage of Total Imports				السلع
	2012 *	2013 *	2014 *	2015	2012	2013	2014	2015	
Tea	50.3	59.4	69.5	52.4	0.5	0.6	0.8	0.6	شاي
Coffee	36.1	38.4	34.5	46.4	0.4	0.4	0.4	0.5	بن
Animal & Vegetable Oils	153.7	149.2	213.2	243.2	1.7	1.5	2.3	2.6	زيوت نباتية و حيوانية
Wheat & Wheat flour	835.5	1,042.2	1,082.4	755.8	9.1	10.5	11.8	7.9	قمح ودقيق قمح
Lentils	49.1	41.0	51.6	53.0	0.5	0.4	0.6	0.6	عدس
Other foodstuffs	924.3	1,042.0	796.7	982.1	10.0	10.5	8.6	10.3	مواد غذائية أخرى
Drinks And Tobacco	60.0	75.7	96.1	79.3	0.6	0.8	1.0	0.8	مشروبات و تبغ
Medicines	349.0	411.6	411.4	461.0	3.8	4.2	4.5	4.8	ادوية
Other Chemicals	447.5	500.1	511.7	468.0	4.8	5.0	5.6	4.9	كيماويات أخرى
Petroleum products	1,052.0	1,460.1	1,523.6	1,189.4	11.4	14.7	16.5	12.5	منتجات بترولية
Other Raw Materials	251.2	240.7	232.8	257.5	2.7	2.4	2.5	2.7	مواد خام أخرى
Manufactured Goods	1,957.0	1,842.5	1,613.0	1,941.3	21.2	18.6	17.5	20.4	مصنوعات
Machinery and Equipments	1,770.8	1,713.0	1,543.3	1,649.7	19.2	17.3	16.8	17.3	الات ومعدات
Transport Equipments	992.1	936.1	706.6	910.6	10.7	9.4	7.7	9.6	وسائل النقل
Textiles	265.0	301.2	308.1	395.3	2.9	3.0	3.3	4.2	منسوجات
Others	36.7	64.8	16.8	23.7	0.4	0.7	0.2	0.2	أخرى
<b>Total</b>	<b>9,230.3</b>	<b>9,918.1</b>	<b>9,211.3</b>	<b>9,508.7</b>	<b>100.0</b>	<b>100.0</b>	<b>100.0</b>	<b>100.0</b>	<b>المجموع</b>

\*Adjusted Data

\*\* Provisional

\* بيانات معدلة

\*\*بيانات أولية

**جدول رقم ( 11 ) Table No.**  
**التوزيع الجغرافي للمستوردين خلال الفترة 2015 - 2012**  
**Sudan's Direction of Exports During The period 2012 - 2015**  
**(القيمة بملايين الدولارات والنسبة المئوية للصادرات)**  
**(Value In U.S.\$ Million and Percentage of Total Exports)**

Country	القيمة بملايين الدولارات Value In U.S.\$ Millions				النسبة المئوية للواردات As Percentage of Total Exports				القطر
	2012 *	2013 *	2014 *	2015	2012	2013	2014	2015	
<b>West Europe:</b>	<b>76.9</b>	<b>154.0</b>	<b>111.1</b>	<b>133.5</b>	<b>1.9</b>	<b>3.2</b>	<b>2.5</b>	<b>4.2</b>	<b>غرب أوروبا:</b>
United Kingdom	15.2	17.8	11.2	7.5	0.4	0.4	0.3	0.2	المملكة المتحدة
France	30.2	53.5	39.9	45.7	0.7	1.1	0.9	1.4	فرنسا
Germany	7.2	11.3	13.3	11.2	0.2	0.2	0.3	0.4	ألمانيا
Italy	6.6	11.3	10.6	5.8	0.2	0.2	0.2	0.2	إيطاليا
Netherlands	1.0	20.0	5.6	8.3	0.0	0.4	0.1	0.3	هولندا
Belguim	0.6	1.5	9.4	1.3	0.0	0.0	0.2	0.0	بلجيكا
Sweden	1.7	1.0	0.6	0.0	0.0	0.0	0.0	0.0	السويد
Spain	6.1	7.8	1.6	0.3	0.1	0.2	0.0	0.0	إسبانيا
Others	8.3	29.7	18.9	53.3	0.2	0.6	0.4	1.7	أخرى
<b>East Europe:</b>	<b>24.0</b>	<b>31.9</b>	<b>39.8</b>	<b>44.7</b>	<b>0.6</b>	<b>0.7</b>	<b>0.9</b>	<b>1.4</b>	<b>شرق أوروبا:</b>
Russia	0.1	0.0	0.0	0.1	0.0	0.0	0.0	0.0	روسيا
Romania	0.0	0.0	9.5	7.5	0.0	0.0	0.2	0.2	رومانيا
Bulgaria	0.0	0.1	0.0	0.1	0.0	0.0	0.0	0.0	بلغاريا
Malta	0.0	0.0	0.0	0.0	0.0	0.0	0.0	0.0	مالطا
Other	23.9	31.8	30.3	36.9	0.6	0.7	0.7	1.2	أخرى
<b>Asia:</b>	<b>796.8</b>	<b>1,805.8</b>	<b>1,475.8</b>	<b>801.7</b>	<b>19.6</b>	<b>37.7</b>	<b>33.1</b>	<b>25.3</b>	<b>آسيا:</b>
Thailand	0.2	0.5	0.5	1.1	0.0	0.0	0.0	0.0	تايلاند
Japan	4.6	6.3	4.0	2.3	0.1	0.1	0.1	0.1	اليابان
China	752.6	1,721.6	1,418.3	739.5	18.5	35.9	31.8	23.3	الصين
Bangladesh	2.6	4.1	1.8	0.0	0.1	0.1	0.0	0.0	بنغلادش
South Korea	0.0	6.4	0.1	1.4	0.0	0.1	0.0	0.0	كوريا الجنوبية
Other	36.8	66.9	51.2	57.3	0.9	1.4	1.1	1.8	أخرى
<b>Africa :</b>	<b>384.9</b>	<b>408.6</b>	<b>440.6</b>	<b>490.1</b>	<b>9.5</b>	<b>8.5</b>	<b>9.9</b>	<b>15.5</b>	<b>أفريقيا:</b>
Comesa Countries	380.7	217.7	365.7	415.3	9.4	4.5	8.2	13.1	دول الكوميسا
Other African Countries	4.2	190.9	74.9	74.8	0.1	4.0	1.7	2.4	دول أفريقية أخرى
<b>Western Hemisphere:</b>	<b>101.6</b>	<b>142.4</b>	<b>81.0</b>	<b>4.6</b>	<b>2.5</b>	<b>3.0</b>	<b>1.8</b>	<b>0.1</b>	<b>نصف الكرة الغربي:</b>
U.S.A	4.8	8.3	11.1	2.8	0.1	0.2	0.2	0.1	الولايات المتحدة
Brazil	0.0	0.1	0.2	0.4	0.0	0.0	0.0	0.0	البرازيل
Other	96.8	134.1	69.7	1.4	2.4	2.8	1.6	0.0	أخرى
<b>Arab Countries</b>	<b>2,516.9</b>	<b>1,648.1</b>	<b>2,108.7</b>	<b>1,507.2</b>	<b>61.9</b>	<b>34.4</b>	<b>47.3</b>	<b>47.6</b>	<b>الدول العربية</b>
Saudi Arabia	309.0	443.9	635.3	657.6	7.6	9.3	14.3	20.8	المملكة العربية السعودية
Yemen	1.6	30.0	9.1	2.9	0.0	0.6	0.2	0.1	اليمن
United Arab Emirates	2,127.2	1,100.3	1,311.6	740.3	52.3	23.0	29.5	23.4	الإمارات العربية
Jordan	24.2	29.2	32.1	29.0	0.6	0.6	0.7	0.9	الأردن
Syria	16.1	8.5	60.3	10.8	0.4	0.2	1.4	0.3	سوريا
Iraq	0.1	0.1	0.3	0.2	0.0	0.0	0.0	0.0	العراق
Other	38.8	36.1	60.0	66.4	1.0	0.8	1.3	2.1	أخرى
<b>Other Countries</b>	<b>165.5</b>	<b>599.0</b>	<b>196.7</b>	<b>187.3</b>	<b>4.1</b>	<b>12.5</b>	<b>4.4</b>	<b>5.9</b>	<b>قطر أخرى</b>
<b>Total</b>	<b>4,066.5</b>	<b>4,789.7</b>	<b>4,453.7</b>	<b>3,169.0</b>	<b>100.0</b>	<b>100.0</b>	<b>100.0</b>	<b>100.0</b>	<b>المجموع</b>

\* Adjusted data

\*\* Provisional

\* بيانات معدلة

\*\*بيانات أولية

**جدول رقم ( 12 )**  
**التوزيع الجغرافي للموردين خلال الأعوام 2012 - 2015**  
**Sudan's Direction of Imports During The Period 2012 - 2015**  
**(القيمة بملايين الدولارات والنسبة المئوية للموارد)**  
**(Value In U.S.\$ Million and Percentage of Total Imports)**

Country	القيمة بملايين الدولارات Value In U.S.\$ Millions				النسبة المئوية للموارد As Percentage of Total Imports				القطر
	2012 *	2013 *	2014*	2015	2012	2013	2014	2015	
<b>West Europe:</b>	<b>1,290.7</b>	<b>1,230.2</b>	<b>1,187.2</b>	<b>1,019.6</b>	<b>14.0</b>	<b>12.4</b>	<b>12.9</b>	<b>10.7</b>	غرب أوروبا:
United Kingdom	243.7	185.6	135.4	107.8	2.6	1.9	1.5	1.1	المملكة المتحدة
France	78.4	63.3	72.2	71.3	0.8	0.6	0.8	0.8	فرنسا
Germany	250.4	287.4	249.2	208.9	2.7	2.9	2.7	2.2	ألمانيا
Italy	167.9	170.1	146.1	159.8	1.8	1.7	1.6	1.7	إيطاليا
Netherlands	92.9	97.2	97.4	71.6	1.0	1.0	1.1	0.8	هولندا
Belguim	39.0	30.8	21.5	24.9	0.4	0.3	0.2	0.3	بلجيكا
Sweden	113.9	79.7	60.1	86.6	1.2	0.8	0.7	0.9	السويد
Spain	34.2	28.3	22.1	28.6	0.4	0.3	0.2	0.3	إسبانيا
Others	270.3	287.7	383.3	260.0	2.9	2.9	4.2	2.7	أخرى
<b>East Europe:</b>	<b>589.5</b>	<b>442.8</b>	<b>530.2</b>	<b>752.1</b>	<b>6.4</b>	<b>4.5</b>	<b>5.8</b>	<b>7.9</b>	شرق أوروبا:
Russia	-	-	-	37.2	-	-	-	0.4	روسيا
Turkey	331.9	307.0	283.6	410.4	3.6	3.1	3.1	4.3	تركيا
Ukraine	203.6	118.6	197.8	198.2	2.2	1.2	2.1	2.1	أوكرانيا
Bulgaria	8.0	0.9	1.2	0.7	0.1	0.0	0.0	0.0	بلغاريا
Others	46.0	16.4	47.6	105.7	0.5	0.2	0.5	1.1	أخرى
<b>Asia:</b>	<b>3,831.0</b>	<b>4,135.3</b>	<b>3,930.9</b>	<b>4,524.6</b>	<b>41.5</b>	<b>41.7</b>	<b>42.7</b>	<b>47.6</b>	آسيا:
China	1,710.3	1,887.5	1,847.9	2,159.2	18.5	19.0	20.1	22.7	الصين
Japan	331.3	340.8	9.3	301.8	3.6	3.4	0.1	3.2	اليابان
India	835.2	905.4	736.5	794.7	9.0	9.1	8.0	8.4	الهند
Bangladesh	82.2	45.2	39.9	57.7	0.9	0.5	0.4	0.6	بنغلادش
South Korea	190.7	199.3	119.3	176.5	2.1	2.0	1.3	1.9	كوريا الجنوبية
Hong Kong	10.2	5.8	10.0	13.0	0.1	0.1	0.1	0.1	هونغ كونج
Others	671.1	751.4	1,168.0	1,021.7	7.3	7.6	12.7	10.7	أخرى
<b>Africa :</b>	<b>871.6</b>	<b>990.7</b>	<b>725.4</b>	<b>869.0</b>	<b>9.4</b>	<b>10.0</b>	<b>7.9</b>	<b>9.1</b>	أفريقيا :
Comesa Countries	782.5	946.2	696.9	774.7	8.5	9.5	7.6	8.1	دول الكوميسا
Other African Countries	89.2	44.5	28.4	94.2	1.0	0.4	0.3	1.0	دول أفريقية أخرى
<b>Western Hemisphere:</b>	<b>398.0</b>	<b>397.5</b>	<b>267.6</b>	<b>235.8</b>	<b>4.3</b>	<b>4.0</b>	<b>2.9</b>	<b>2.5</b>	نصف الكرة الغربي:
U.S.A	99.8	94.4	49.7	28.7	1.1	1.0	0.5	0.3	الولايات المتحدة
Brazil	113.8	93.1	15.5	25.3	1.2	0.9	0.2	0.3	البرازيل
Others	184.4	210.0	202.4	181.9	2.0	2.1	2.2	1.9	أخرى
<b>Middle East :</b>	<b>1,599.1</b>	<b>1,876.9</b>	<b>1,635.1</b>	<b>1,471.1</b>	<b>17.3</b>	<b>18.9</b>	<b>17.8</b>	<b>15.5</b>	الشرق الأوسط :
Saudi Arabia	751.7	706.4	415.3	436.7	8.1	7.1	4.5	4.6	المملكة العربية السعودية
Yemen	28.5	164.8	41.6	0.2	0.3	1.7	0.5	0.0	اليمن
United Arab Emirates	494.1	681.8	941.5	836.0	5.4	6.9	10.2	8.8	الإمارات العربية
Jordan	91.3	97.8	98.1	126.1	1.0	1.0	1.1	1.3	الأردن
Syria	29.3	12.4	4.2	4.6	0.3	0.1	0.0	0.0	سوريا
Iraq	0.1	0.0	-	0.0	0.0	0.0	-	0.0	العراق
Others	204.2	213.8	134.4	67.5	2.2	2.2	1.5	0.7	أخرى
<b>Australia</b>	<b>347.7</b>	<b>402.8</b>	<b>300.7</b>	<b>88.9</b>	<b>3.8</b>	<b>4.1</b>	<b>3.3</b>	<b>0.9</b>	أستراليا
<b>Other Countries:</b>	<b>302.8</b>	<b>441.7</b>	<b>634.2</b>	<b>547.7</b>	<b>3.3</b>	<b>4.5</b>	<b>6.9</b>	<b>5.8</b>	قطر أخرى:
<b>Total</b>	<b>9,230.3</b>	<b>9,918.1</b>	<b>9,211.3</b>	<b>9,508.7</b>	<b>100.0</b>	<b>100.0</b>	<b>100.0</b>	<b>100.0</b>	المجموع

\* Adjusted Data

\*\* Provisional

\* بيانات معدلة

\*\* بيانات أولية

**جدول رقم (13) Table No.**  
**سعر صرف الجنيه السوداني مقابل اليورو**  
**Exchange Rate of the Sudanese Pound against the Euro**  
**نهاية شهر يناير 2013 حتى سبتمبر 2015**  
**End of Month Jan. 2013 To Sep. 2015**

الفترة Period	أسعار صرف بنك السودان Bank of Sudan Rate			أسعار شراء البنوك التجارية Commercial Banks Buying Rate			أسعار شراء الصرافات Exchange Bureaus Buying rate		
	الشراء Buying	البيع Selling	المتوسط Average	أدنى Low	المتنوال Mode	أعلى High	أدنى Low	المتنوال Mode	أعلى High
31/1/2013	6.8077	6.8417	6.8247	7.2151	7.6888	7.6890	7.3000	7.6105	7.6566
28/2/2013	6.6483	6.6816	6.6650	6.9861	7.4446	7.4450	7.3398	7.5109	7.5959
31/3/2013	6.4855	6.5179	6.5017	6.7518	7.1950	7.1950	7.1744	7.1950	7.1950
30/4/2013	6.6241	6.6572	6.6406	6.8228	7.2706	7.2710	7.2680	7.2706	7.2706
31/5/2013	6.5563	6.5891	6.5726	7.1734	7.1954	7.1954	6.9216	7.1954	7.1954
30/6/2013	6.5811	6.6140	6.5975	7.2017	7.2226	7.2226	7.2226	7.2226	7.2226
31/7/2013	6.7060	6.7395	6.7228	6.9064	7.3597	7.3600	7.3585	7.3597	7.3597
31/8/2013	6.7444	6.7782	6.7613	6.9460	7.4019	7.4019	7.4019	7.4019	7.4019
30/9/2013	6.8395	6.8737	6.8566	7.2270	7.6961	7.6971	7.6000	7.6961	7.6961
31/10/2013	7.7414	7.7801	7.7607	7.5066	7.9992	7.9992	7.9000	7.9992	7.9992
30/11/2013	7.6655	7.7039	7.6847	7.5765	8.0738	8.0738	7.9000	8.0739	8.0739
31/12/2013	7.7843	7.8233	7.8038	7.8781	8.2034	8.2034	8.0000	8.2034	8.2034
31/1/2014	7.7565	7.7953	7.7759	7.6044	8.1036	8.1059	8.0000	8.1036	8.1036
28/2/2014	7.7764	7.8153	7.7958	7.6239	8.1243	8.1243	8.0000	8.1243	8.1243
31/3/2014	7.8105	7.8495	7.8300	7.8145	8.1599	8.1600	8.0000	8.1599	8.1599
30/4/2014	7.8457	7.8850	7.8053	7.8850	8.1967	8.1967	8.1000	8.1967	8.2127
29/5/2014	7.7310	7.7696	7.7503	7.7696	7.0768	8.0768	7.0768	8.0768	8.0768
30/6/2014	7.7554	7.7942	7.7748	8.0193	8.0899	8.0899	8.0000	8.0899	8.0899
31/7/2014	7.6497	7.6880	7.6688	7.7264	8.0719	8.0719	8.0000	8.0719	8.0719
31/8/2014	7.4616	7.4990	7.4803	7.4990	7.8745	7.8745	7.8500	7.8745	7.8745
30/9/2014	7.2716	7.3080	7.2898	7.2500	7.6779	7.6780	7.6500	7.6779	7.6779
31/10/2014	7.2957	7.3322	7.3139	7.2066	7.6471	7.6471	7.6000	7.6471	7.6580
30/11/2014	7.2811	7.3175	7.2993	7.3175	7.7225	7.7225	7.6000	7.7225	7.7225
31/12/2014	7.2459	7.2821	7.2640	7.1369	7.6476	7.6476	7.6000	7.6476	7.6476
31/1/2015	6.7133	6.7468	6.7301	7.0107	7.0855	7.0855	7.0000	7.0855	7.0855
28/2/2015	6.7746	6.8085	6.7916	6.8085	7.1503	7.1503	7.0000	7.1503	7.1503
31/3/2015	6.4309	6.4631	6.4470	6.4630	6.7875	6.7875	6.7875	6.7875	6.7875
30/4/2015	6.6174	6.6505	6.6339	6.6174	6.9843	6.9843	6.7500	6.9843	6.9843
29/5/2015	6.5465	6.5792	6.5628	6.5792	6.9094	6.9094	6.8000	6.9094	6.9094
30/6/2015	6.6698	6.7031	6.6865	6.8659	7.0396	7.0396	6.9000	7.0396	7.0396
31/7/2015	6.6702	6.7036	6.6869	6.7036	7.0400	7.0400	7.0400	7.0400	7.0400
31/8/2015	6.8434	6.8776	6.8605	6.8776	7.2228	7.2228	7.2228	7.2228	7.2228
30/9/2015	6.8398	6.8740	6.8569	6.8740	7.2190	7.2190	7.1000	7.2190	7.2190
31/10/2015	6.6447	6.6779	6.6613	6.6779	7.0131	7.0131	7.0131	7.0131	7.0131
30/11/2015	6.6447	6.6779	6.6613	6.6779	7.0131	7.0131	7.0131	7.0131	7.0131
31/12/2015	6.6447	6.6779	6.6613	6.6779	7.0131	7.0131	7.0131	7.0131	7.0131



**جدول رقم (14) Table No. (14)**  
**عمليات غرفة التعامل بالنقد الأجنبي ببنك السودان المركزي**  
**Central Bank Of Sudan Foreign Exchange Dealing Room Transactions**  
**خلال الفترة (يناير 2012 - ديسمبر 2015)**  
**During The Period ( Jan 2012 - Dec. 2015 )**  
**(بملايين الدولارات الأمريكية) (In US\$ Millions)**

الفترة Period	المشتريات Purchases			المبيعات Sales		المجموع Total
	من البنوك Banks	أخرى Others	المجموع Total	للبنوك Banks	الصرافات وأخرى Exchange Bureaus	
Opening Balance رصيد الافتتاح	1,045.5	2,841.0	3,886.5	14,979.6	6,021.3	21,000.8
01/01 - 31/1/2012	0.14	5.0	5.2	106.3	46.1	152.4
01/02 - 28/2/2012	2.4	8.1	10.5	135.8	47.5	183.3
01/03 - 31/03/2012	0.8	209.9	210.7	145.3	64.6	209.8
Closing Balance رصيد الإقفال	1,048.8	3,064.0	4,112.9	15,367.0	6,179.4	21,546.4
Opening Balance رصيد الافتتاح	1,048.8	3,064.0	4,112.9	15,367.0	6,179.4	21,546.4
01/04 - 30/4/2012	8.2	12.5	20.6	163.0	38.1	201.1
01/05 - 31/05/2012	0.0	5.7	5.7	64.6	50.3	114.9
01/06 - 30/06/2012	0.3	1.8	2.2	225.9	91.9	317.8
Closing Balance رصيد الإقفال	1,057.3	3,084.0	4,141.3	15,820.5	6,359.8	22,180.2
Opening Balance رصيد الافتتاح	1,057.3	3,084.0	4,141.3	15,820.5	6,359.8	22,180.2
01/07 - 31/7/2012	4.9	20.6	25.5	178.1	3.4	181.6
01/08 - 31/08/2012	0.2	6.7	6.9	46.7	20.8	67.5
01/09 - 30/09/2012	3.9	7.4	11.2	65.1	0.1	65.2
Closing Balance رصيد الإقفال	1,066.3	3,118.6	4,184.9	16,110.4	6,384.1	22,494.5
Opening Balance رصيد الافتتاح	1,066.3	3,118.6	4,184.9	16,110.4	6,384.1	22,494.5
01/10 - 31/10/2012	0.0	0.8	0.8	65.7	3.7	69.4
01/11 - 30/11/2012	0.0	1.9	1.9	54.3	0.1	54.4
01/12 - 31/12/2012	6.0	3.0	9.0	86.6	22.6	109.2
Closing Balance رصيد الإقفال	1,072.3	3,124.3	4,196.6	16,317.0	6,410.5	22,727.5
Opening Balance رصيد الافتتاح	1,072.3	3,124.3	4,196.6	16,317.0	6,410.5	22,727.5
01/01 - 31/01/2013	0.004	6.6	6.6	88.0	0.01	88.1
01/02 - 28/02/2013	0.0	5.5	5.5	58.1	0.02	58.1
01/03 - 31/03/2013	0.7	4.6	5.2	75.9	7.6	83.5
Closing Balance رصيد الإقفال	1,073.0	3,141.0	4,214.0	16,539.0	6,418.2	22,957.1
Opening Balance رصيد الافتتاح	1,073.0	3,141.0	4,214.0	16,539.0	6,418.2	22,957.1
01/04 - 30/4/2013	3.3	9.1	12.3	86.2	8.7	94.9
01/05 - 31/05/2013	4.6	4.1	8.7	86.3	19.5	105.8
01/06 - 30/06/2013	9.3	3.5	12.9	52.5	10.1	62.6
Closing Balance رصيد الإقفال	1,090.2	3,157.7	4,247.9	16,764.0	6,456.5	23,220.5
Opening Balance رصيد الافتتاح	1,090.2	3,157.7	4,247.9	16,764.0	6,456.5	23,220.5
1/07 - 31/7/2013	2.1	31.8	33.8	58.3	0.04	58.3
01/08 - 31/08/2013	2.4	2.8	5.3	75.6	0.002	75.6
01/09 - 30/09/2013	2.0	1.4	3.4	55.9	3.4	59.3
Closing Balance رصيد الإقفال	1,096.6	3,193.7	4,290.4	16,953.8	6,459.9	23,413.6
Opening Balance رصيد الافتتاح	1,096.6	3,193.7	4,290.4	16,953.8	6,459.9	23,413.6
1/10 - 31/10/2013	1.4	3.9	5.3	17.3	0.6	17.8
1/11 - 30/11/2013	5.3	5.0	10.4	61.1	0.1	61.2
1/12 - 31/12/2013	15.4	1.7	17.1	36.2	0.04	36.2
Closing Balance رصيد الإقفال	1,118.8	3,204.4	4,323.2	17,068.4	6,460.5	23,528.9
Opening Balance رصيد الافتتاح	1,118.8	3,204.4	4,323.2	17,068.4	6,460.5	23,528.9
01/01 - 31/01/2014	0.4	1.4	1.7	21.1	0.04	21.1
01/02 - 28/02/2014	3.5	0.00	3.5	6.5	0.004	6.5
01/03 - 31/03/2014	3.2	0.1	3.3	29.3	0.03	29.4
Closing Balance رصيد الإقفال	1,125.8	3,205.9	4,331.7	17,125.3	6,460.6	23,585.9
Opening Balance رصيد الافتتاح	1,125.8	3,205.9	4,331.7	17,125.3	6,460.6	23,585.9
01/04 - 30/4/2014	1.4	1.4	2.8	31.9	0.003	31.9
01/05 - 31/05/2014	0.2	2.4	2.6	38.2	0.04	38.3
01/06 - 30/06/2014	0.0	1.1	1.1	45.8	0.3	46.1
Closing Balance رصيد الإقفال	1,127.4	3,210.8	4,338.3	17,241.3	6,461.0	23,702.3
Opening Balance رصيد الافتتاح	1,127.4	3,210.8	4,338.3	17,241.3	6,461.0	23,702.3
1/07 - 31/7/2014	0.0	1.7	1.7	19.0	0.0001	19.0
01/08 - 31/08/2014	0.0	0.5	0.5	49.6	3.2	52.8
01/09 - 30/09/2014	0.05	1.3	1.4	77.4	0.02	77.4
Closing Balance رصيد الإقفال	1,127.5	3,214.4	4,341.9	17,387.3	6,464.2	23,851.5
Opening Balance رصيد الافتتاح	1,127.5	3,214.4	4,341.9	17,387.3	6,464.2	23,851.5
1/10 - 31/10/2014	0.7	1.4	2.1	31.9	2.2	34.1
1/11 - 30/11/2014	16.8	1.3	18.1	73.1	2.5	75.5
1/12 - 31/12/2014	8.0	12.1	20.1	24.7	6.6	31.3
Closing Balance رصيد الإقفال	1,153.0	3,229.2	4,382.2	17,517.0	6,475.4	23,992.4
Opening Balance رصيد الافتتاح	1,153.0	3,229.2	4,382.2	17,517.0	6,475.4	23,992.4
01/01 - 31/01/2015	0.1	2.1	2.1	40.7	0.6	41.3
01/02 - 28/02/2015	40.0	2.0	42.0	69.1	0.018	69.1
01/03 - 31/03/2015	39.7	24.5	64.2	52.6	5.2	57.8
Closing Balance رصيد الإقفال	1,232.8	3,257.7	4,490.5	17,679.4	6,481.2	24,160.6
Opening Balance رصيد الافتتاح	1,232.8	3,257.7	4,490.5	17,679.4	6,481.2	24,160.6
01/04 - 30/4/2015	15.0	4.1	19.1	3.9	35.5	39.4
01/05 - 31/05/2015	21.4	3.9	25.3	7.2	94.7	102.0
01/06 - 30/06/2015	6.7	4.0	10.8	1.3	33.4	34.7
Closing Balance رصيد الإقفال	1,275.9	3,269.7	4,545.6	17,691.8	6,644.8	24,336.7
Opening Balance رصيد الافتتاح	1,275.9	3,269.7	4,545.6	17,691.8	6,644.8	24,336.7
1/07 - 31/7/2014	32.5	2.0	34.5	75.2	1.3	76.5
01/08 - 31/08/2014	10.6	3.9	14.5	64.4	5.2	69.7
01/09 - 30/09/2014	23.0	3.4	26.4	58.1	59.5	117.6
Closing Balance رصيد الإقفال	1,342.0	3,279.0	4,621.0	17,889.6	6,710.8	24,600.5
Opening Balance رصيد الافتتاح	1,342.0	3,279.0	4,621.0	17,889.6	6,710.8	24,600.5
1/10 - 31/10/2014	1.0	3.2	4.2	10.6	1.2	11.8
1/11 - 30/11/2014	11.7	4.1	15.8	54.4	48.7	103.2
1/12 - 31/12/2014	25.3	6.0	31.3	46.6	40.5	87.1
Closing Balance رصيد الإقفال	1,379.9	3,292.4	4,672.3	18,001.3	6,801.2	24,802.5

---

---

القطاع النقدي

# Monetary Sector

---

---

Table No. (15A)  
الميزانية الموحدة للبنوك التجارية  
Consolidated Balance Sheet of Commercial Banks  
(Value in Thousands of Sudanese Pounds)  
(القيمة بالآلاف الجنيهات السودانية)

End of Period	Assets		الخارجية	المستوفى						Other A/cs	Total	نهاية الفترة
	Local Cash	Due from Banks		الحكومة المركزية		الولايات		Finance				
				Central Bank of Sudan	Others	Claims on Central Government	States & local Governments	Public Institutions	Private Sector & Financial Institutions			
December 2007	582,026	2,353,619	2,114,382	1,533,035	26,333	687,096	12,285,115	6,317,613	26,197,425	ديسمبر 2007		
December 2008	564,578	2,888,919	2,690,473	2,292,739	357	1,267,762	13,692,970	6,849,427	30,649,863	ديسمبر 2008		
December 2009	766,179	4,983,554	2,221,219	3,594,167	76,463	1,947,168	16,139,838	5,818,178	36,666,888	ديسمبر 2009		
December 2010	829,278	5,001,407	3,494,093	4,906,753	145,256	2,463,500	17,990,640	6,830,789	43,107,736	ديسمبر 2010		
December 2011	810,092	6,027,415	2,489,283	6,131,694	612,773	2,424,192	19,830,085	6,667,883	46,504,084	ديسمبر 2011		
December 2012	1,118,420	12,015,294	4,893,611	7,277,005	758,387	2,446,389	27,277,975	9,791,805	67,049,562	ديسمبر 2012		
December 2013 *	1,234,486	13,205,260	4,696,049	7,589,658	966,464	3,212,516	33,478,142	10,931,453	77,479,759	ديسمبر 2013*		
2014										2014		
January	1,340,316	13,024,994	5,396,501	7,291,864	1,019,289	3,356,407	33,809,301	11,986,280	79,172,144	يناير 2014		
February	1,380,212	13,478,098	4,994,390	7,041,235	1,005,700	3,578,900	34,579,077	11,109,386	79,183,122	فبراير 2014		
March	1,583,823	13,872,275	4,881,511	7,160,784	1,017,994	3,780,118	34,977,825	11,263,438	80,799,803	مارس 2014		
April	1,646,487	13,807,604	4,898,013	7,465,612	1,010,836	3,982,684	35,399,077	11,706,758	82,057,363	أبريل 2014		
May	1,463,670	14,452,653	2,201,916	7,469,386	999,468	4,100,586	35,537,994	11,479,950	82,436,065	مايو 2014		
June	1,835,664	14,804,489	4,860,090	7,773,118	1,007,964	3,521,120	36,932,431	11,382,496	84,327,341	يونيو 2014		
July	1,209,825	14,430,234	2,464,581	8,074,728	1,059,124	3,521,120	36,932,431	11,669,390	84,327,341	يوليو 2014		
August	1,891,908	15,561,391	2,495,583	8,079,520	1,256,812	3,671,828	36,706,343	11,774,303	86,372,056	أغسطس 2014		
September	1,583,002	15,225,927	2,533,093	4,922,446	1,393,245	3,740,047	37,283,859	17,882,157	93,049,556	سبتمبر 2014		
October	1,705,982	15,904,139	5,445,469	8,381,148	1,758,279	3,392,408	37,383,744	12,296,252	88,797,192	أكتوبر 2014		
November	1,936,641	16,416,786	5,389,059	8,334,770	1,944,207	4,855,201	36,040,320	12,832,728	90,469,688	نوفمبر 2014		
December	1,716,978	17,174,095	5,148,873	8,773,292	1,922,803	5,114,420	37,283,493	12,463,156	92,317,049	ديسمبر 2014		
2015										2015		
January	1,736,866	16,810,843	2,708,511	8,998,852	1,906,658	5,989,906	37,202,558	13,549,010	93,683,366.0	يناير 2015		
February	1,683,715	17,722,030	2,324,501	9,123,020	1,968,439	6,617,225	38,039,645	14,405,394	96,920,158.0	فبراير 2015		
March	2,038,965	17,932,398	2,374,054	9,197,252	2,032,400	6,639,614	38,043,683	15,085,359	98,143,827.0	مارس 2015		
April	1,803,178	19,418,327	2,905,090	4,435,178	2,097,981	6,713,103	38,654,137	16,344,521	102,073,173.0	أبريل 2015		
May	2,267,478	19,238,876	3,040,323	4,404,642	2,147,217	6,817,572	39,269,413	17,266,982	104,690,492.0	مايو 2015		
June	2,133,572	20,199,489	3,160,948	4,311,505	2,323,857	6,944,851	40,470,201	17,675,858	107,843,899.0	يونيو 2015		
July	2,234,534	20,990,581	3,203,835	4,508,819	2,368,293	7,301,573	41,199,874	17,877,959	109,361,310.0	يوليو 2015		
August	2,063,114	20,080,591	3,405,006	4,053,253	2,434,903	7,451,659	41,877,724	19,212,329	111,371,317.0	أغسطس 2015		
September	2,479,952	20,181,918	3,458,625	4,052,501	2,395,480	7,788,459	42,458,652	18,281,966	111,807,339.0	سبتمبر 2015		
October	1,917,313	20,318,479	3,416,606	3,775,736	2,215,895	7,891,994	43,089,683	18,390,556	111,888,694.0	أكتوبر 2015		
November	2,125,113	19,878,420	3,188,314	4,142,001	2,192,243	8,665,442	43,713,417	17,853,705	112,582,000.0	نوفمبر 2015		
December	1,845,066	19,973,900	3,175,897	11,191,416	2,046,474	7,901,123	43,509,167	15,435,820	108,937,570.0	ديسمبر 2015		

\* Amended figures

\* بيانات معدلة

الميزانية الموحدة للبنوك التجارية  
Table No. (15B)  
Consolidated Balance Sheet of Commercial Banks  
(Value in Thousands of Sudanese Pounds)  
(القيمة بإحدى آلاف الجنيهات السودانية)

End of Period	Deposits	Due to Banks			Capital A/c	Other A/c	Total	نهاية الفترة
		Bank of Sudan	Other Banks	Foreign Banks				
December 2007	13,942,475	389,617	236,758	591,173	4,606,905	6,430,497	26,197,425	ديسمبر 2007
December 2008	16,508,458	456,022	611,783	614,342	5,248,486	7,210,772	30,649,863	ديسمبر 2008
December 2009	20,848,039	1,657,314	824,284	1,052,575	6,677,989	5,606,687	36,666,888	ديسمبر 2009
December 2010	25,874,366	891,001	895,382	1,251,813	7,477,913	6,717,261	43,107,736	ديسمبر 2010
December 2011	27,775,616	721,016	1,059,401	776,031	9,035,971	7,136,049	46,504,084	ديسمبر 2011
December 2012	39,544,338	1,213,069	802,931	1,793,468	10,830,670	12,865,086	67,049,562	ديسمبر 2012
December 2013 *	44,133,068	1,544,495	1,639,272	1,996,426	13,149,116	15,017,382	77,479,759	ديسمبر 2013 *
2014								2014
January	46,360,561	1,524,954	1,892,367	2,025,424	14,594,975	12,773,863	79,172,144	يناير 2014
February	47,079,944	1,490,930	1,826,038	1,954,244	14,252,261	12,579,705	79,183,122	فبراير 2014
March	47,861,225	1,515,762	1,830,912	2,317,210	13,880,130	13,394,564	80,799,803	مارس 2014
April	48,873,974	1,508,975	1,786,998	2,193,536	13,718,018	13,975,862	82,057,363	أبريل 2014
May	48,959,998	1,806,629	1,788,562	2,157,708	13,764,795	13,958,373	82,436,065	مايو 2014
June	50,240,344	1,899,541	1,803,261	2,075,607	13,778,751	14,254,079	84,051,583	يونيو 2014
July	49,715,776	2,240,667	1,642,989	2,182,147	13,830,145	14,715,617	84,327,341	يوليو 2014
August	51,374,367	2,335,003	1,692,410	2,121,161	13,849,746	14,999,369	86,372,056	أغسطس 2014
September	51,386,624	2,357,276	1,644,331	2,067,042	13,761,712	21,832,571	93,049,556	سبتمبر 2014
October	52,741,381	2,335,338	1,719,763	1,969,477	13,801,850	16,229,383	88,797,192	أكتوبر 2014
November	52,883,556	2,848,724	1,829,260	1,930,801	13,873,788	17,103,559	90,469,688	نوفمبر 2014
December 2015	53,469,369	2,850,807	1,818,365	1,996,986	14,739,386	17,442,136	92,317,049	ديسمبر 2015
January	54,765,182	2,942,451	1,747,079	2,034,274	16,314,533	15,879,847	93,683,366	يناير 2015
February	56,242,906	3,733,913	1,675,668	1,984,531	16,680,211	16,602,929	96,920,158	فبراير 2015
March	58,196,552	3,885,337	1,788,080	1,936,262	15,817,374	16,520,222	98,143,827	مارس 2015
April	60,979,970	4,378,961	1,994,870	1,958,470	15,723,984	17,037,009	102,073,173	أبريل 2015
May	61,159,627	5,497,774	1,766,730	1,908,154	15,662,705	18,693,502	104,690,492	مايو 2015
June	62,215,369	6,580,443	1,392,854	1,970,832	15,583,021	20,101,380	107,843,899	يونيو 2015
July	63,161,555	5,667,273	1,470,059	2,011,813	15,593,857	21,456,753	109,361,310	يوليو 2015
August	64,374,588	4,199,237	1,824,768	1,906,624	15,617,822	23,448,376	111,371,317	أغسطس 2015
September	63,791,627	4,577,254	1,597,359	1,821,658	15,659,156	24,360,285	111,807,339	سبتمبر 2015
October	63,265,684	4,094,950	1,560,360	1,841,117	15,743,576	25,303,007	111,888,694	أكتوبر 2015
November	64,353,774	4,108,952	1,552,146	1,987,604	15,833,203	24,746,321	112,582,000	نوفمبر 2015
December	63,419,553	4,325,786	1,692,013	1,937,450	16,254,425	21,308,343	108,937,570	ديسمبر 2015

\* Amended figures

\* بيانات معدلة

Table No. (16A)  
تحليل الودائع المصرفية للمقيمين حسب الأوراع والقطاعات بالعملة المحلية  
Analysis of Residents Deposits by Type and Sectors -Local Currency  
(Value in Thousands of Sudanese Pounds)  
(القيمة بالآلاف الجنيهات السودانية)

Particular	Central Govt.	States & Local Govt.	Public Institutions	Non bank Financial Institutions	Private	Total	Grand Total	البيان	
	الاتحادية	الولايات		المالية غير المصرفية	الجمهور				
Dec. 2007	Current A/cs	128,638	97,176	80,933	39,412	5,262,122	5,608,281	11,341,128	ديسمبر 2007
	Saving A/cs	-	-	-	-	1,002,956	1,002,956		
	Investment A/cs	11,014	-	994,398	660,157	2,921,851	4,587,420		
	Margins on L/Cs L/Gs & Others	-	-	646	27,399	114,426	142,471		
Dec. 2008	Current A/cs	268,988	135,026	311,128	80,743	5,944,603.0	6,740,487	13,466,375	ديسمبر 2008
	Saving A/cs	-	1,354	10	-	1,235,000.0	1,236,364		
	Investment A/cs	406,667	25,043	107,545	86,790	4,618,854.0	5,244,899		
	Margins on L/Cs L/Gs & Others	-	-	339	60,739	183,546.0	244,625		
Dec. 2009	Current A/cs	327,374	176,906	499,179	100,520	7,241,661	8,345,640	17,296,734	ديسمبر 2009
	Saving A/cs	-	-	-	-	1,557,022	1,558,703		
	Investment A/cs	257,400	34,471	712,233	260,285	5,759,217	7,023,606		
	Margins on L/Cs L/Gs & Others	-	-	780	29,644	338,361	368,785		
Dec. 2010	Current A/cs	451,358	246,516	584,662	65,416	8,545,727	9,893,679	20,785,147	ديسمبر 2010
	Saving A/cs	-	-	-	-	1,904,040	1,904,040		
	Investment A/cs	341,959	58,805	753,909	419,973	7,093,107	8,667,753		
	Margins on L/Cs L/Gs & Others	-	3,641	355	36,167	279,512	319,675		
Dec. 2011	Current A/cs	54,819	299,633	706,276	87,014	10,300,242	11,447,984	22,726,515	ديسمبر 2011
	Saving A/cs	-	-	-	-	2,662,250	2,662,250		
	Investment A/cs	-	150,099	809,078	173,833	7,000,595	8,133,605		
	Margins on L/Cs L/Gs & Others	-	-	4,813	36,167	441,696	482,676		
Dec. 2012	Current A/cs	87,615	371,424	510,780	107,564	12,874,670	13,952,053	28,202,897	ديسمبر 2012
	Saving A/cs	-	-	-	-	3,858,550	3,858,550		
	Investment A/cs	-	453,811	758,570	142,119	8,584,943	9,939,443		
	Margins on L/Cs L/Gs & Others	-	-	151	42,553	410,147	452,851		
Dec. 2013	Current A/cs	94,165	422,721	655,313	193,649	14,705,769	16,071,617	32,143,267	ديسمبر 2013
	Saving A/cs	-	-	-	-	4,693,556	4,693,556		
	Investment A/cs	-	571,346	681,955	143,021	9,261,598	10,657,920		
	Margins on L/Cs L/Gs & Others	-	-	86	42,217	677,871	720,174		
Mar. 2014	Current A/cs	47,560	616,980	652,461	211,230	15,945,407	17,473,638	35,626,147	2014
	Saving A/cs	-	-	-	-	5,145,023	5,145,023		
	Investment A/cs	-	542,094	695,941	244,987	10,300,886	11,783,908		
	Margins on L/Cs L/Gs & Others	-	-	240	42,171	1,181,167	1,223,578		
June. 2014	Current A/cs	45,247	653,026	662,133	142,063	17,031,575	18,534,044	37,689,537	يونيو 2014
	Saving A/cs	-	-	-	-	5,402,033	5,402,033		
	Investment A/cs	-	548,445	700,967	239,231	10,964,838	12,453,481		
	Margins on L/Cs L/Gs & Others	-	-	177	42,171	1,257,631	1,299,979		
Sept. 2014	Current A/cs	70,975	571,780	717,365	161,595	17,304,828	18,826,543	38,478,354	2014
	Saving A/cs	-	-	-	-	5,724,856	5,724,856		
	Investment A/cs	-	556,837	790,627	231,876	10,880,546	12,459,886		
	Margins on L/Cs L/Gs & Others	-	-	123	42,256	1,424,690	1,467,069		
Dec.. 2014	Current A/cs	46,414	555,658	659,015	219,644	18,045,527	19,526,258	39,898,897	ديسمبر 2014
	Saving A/cs	-	-	-	-	6,061,290	6,061,290		
	Investment A/cs	-	565,129	816,215	215,465	11,335,489	12,932,298		
	Margins on L/Cs L/Gs & Others	-	-	99	42,693	1,336,259	1,379,051		
Mar. 2015	Current A/cs	51,081	779,463	780,752	194,320	20,758,718	22,564,334	45,219,428	2015
	Saving A/cs	-	-	-	-	7,041,969	7,041,969		
	Investment A/cs	-	582,033	846,046	171,438	12,489,170	14,088,687		
	Margins on L/Cs L/Gs & Others	-	-	99	48,193	1,476,146	1,524,438		
June. 2015	Current A/cs	50,729	911,651	1,017,861	180,777	22,639,197	24,800,215	48,906,727	يونيو 2015
	Saving A/cs	-	-	-	-	7,451,113	7,451,113		
	Investment A/cs	-	618,964	885,275	192,382	13,513,653	15,210,274		
	Margins on L/Cs L/Gs & Others	-	-	170	39,455	1,405,500	1,445,125		
Sept. 2015	Current A/cs	50,174	906,897	868,017	164,387	22,926,647	24,916,122	50,543,851	2015
	Saving A/cs	1	-	-	-	7,980,658	7,981,115		
	Investment A/cs	-	667,765	942,276	188,246	14,482,298	16,280,585		
	Margins on L/Cs L/Gs & Others	-	-	194	43,415	1,322,420	1,366,029		
Dec.. 2015	Current A/cs	60,732	891,262	894,638	175,090	22,607,479	24,629,201	50,250,329	ديسمبر 2015
	Saving A/cs	-	-	-	-	8,271,684	8,271,685		
	Investment A/cs	-	648,388	853,740	86,696	15,127,175	16,715,999		
	Margins on L/Cs L/Gs & Others	-	-	126	35,346	597,972	633,444		

## الودائع بالعملة المحلية Deposit-Local Currency

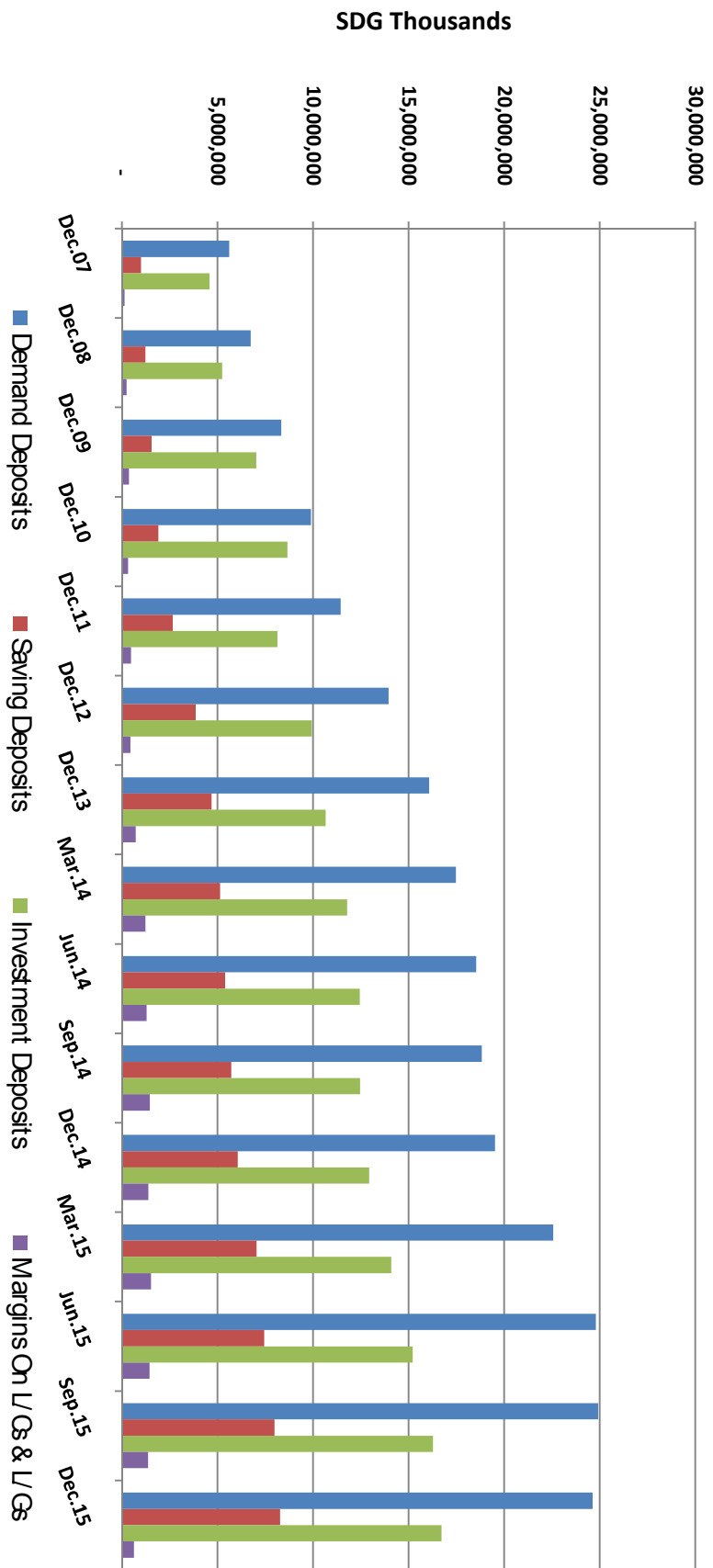


Table No. (16B)  
تحليل الودائع المصرفية للمقيمين حسب الأواع والطاعات بالعملة الأجنبية  
Analysis of Residents Deposits by Type and Sectors -Foreign Currency  
(Value in Thousands of Sudanese Pounds)  
( القيمة بالآلاف الجنيهات السودانية )

Particular	Central Govt.	States & Local Govt.	Public Institutions	Non bank Financial Institutions	Private	Total	Grand Total	البيان		
	الإتحادية	الولايات		المالية غير المصرفية	الجمهور					
Dec. 2007	Current A/cs	21,826	54,792	14,539	25,985	946,819	1,063,961	2,601,347	الهوامش على خطابات	ديسمبر 2007
	Saving A/cs	-	-	-	-	12,308	12,308			
	Investment A/Cs	4,716	-	46,715	24,160	562,767	638,358			
	Margins on L/Cs L/Gs & Others	-	1,968	10,622	12,167	861,963	886,720			
Dec. 2008	Current A/cs	65,659	282	67,506	9,578	1,108,598	1,251,623	3,042,083	الهوامش على خطابات	ديسمبر 2008
	Saving A/cs	-	-	-	-	17,687	17,687			
	Investment A/Cs	24,397	54,332	8,099	1,316	897,813	985,957			
	Margins on L/Cs L/Gs & Others	111	187	11,923	3,709	770,886	786,816			
Dec 2009	Current A/cs	30,167	103,211	65,034	31,929	1,408,715	1,639,056	3,551,305	الهوامش على خطابات	2009
	Saving A/cs	-	-	-	-	27,923	27,923			
	Investment A/Cs	56,372	-	41,521	37,878	963,293	1,099,064			
	Margins on L/Cs L/Gs & Others	-	733	15,734	-	768,795	785,262			
Dec. 2010	Current A/cs	34,285	91,386	60,196	31,564	1,570,807	1,788,238	5,089,219	الهوامش على خطابات	ديسمبر 2010
	Saving A/cs	-	-	-	-	29,698	29,698			
	Investment A/Cs	99,542	7,954	39,876	83,200	1,642,047	1,872,619			
	Margins on L/Cs	-	4,027	26,704	-	1,367,933	1,398,664			
Dec. 2011	Current A/cs	33,289	60,671	43,815	37,293	1,594,601	1,769,669	5,049,101	الهوامش على خطابات	ديسمبر 2011
	Saving A/cs	-	-	-	-	81,710	81,710			
	Investment A/Cs	-	8,697	83,910	81,885	1,779,992	1,954,484			
	Margins on L/Cs L/Gs & Others	-	1,786	12,877	-	1,228,575	1,243,238			
Dec. 2012	Current A/cs	69,441	442,253	67,476	112,473	3,554,217	4,245,860	11,341,441	الهوامش على خطابات	ديسمبر 2012
	Saving A/cs	-	-	-	-	126,597	126,597			
	Investment A/Cs	-	459,633	154,639	94,399	3,065,425	3,774,096			
	Margins on L/Cs L/Gs & Others	-	29,186	12,700	-	3,153,002	3,194,888			
Dec. 2013	Current A/cs	31,866	453,546	72,887	125,830	3,919,213	4,603,342	11,989,801	الهوامش على خطابات	ديسمبر 2013
	Saving A/cs	-	-	-	-	178,882	178,882			
	Investment A/Cs	-	280,031	130,690	137,902	4,196,163	4,744,786			
	Margins on L/Cs L/Gs & Others	-	16,581	21,077	-	2,425,133	2,462,791			
Mar. 2014	Current A/cs	17,960	534,144	79,876	137,136	3,663,066	4,432,182	12,235,078	الهوامش على خطابات	2014
	Saving A/cs	-	-	-	-	211,764	211,764			
	Investment A/Cs	-	282,732	131,951	131,609	4,297,267	4,843,559			
	Margins on L/Cs L/Gs & Others	-	-	26,554	-	2,721,019	2,747,573			
June. 2014	Current A/cs	18,623	551,184	84,935	150,718	3,585,960	4,391,420	12,550,807	الهوامش على خطابات	يونيو 2014
	Saving A/cs	-	-	-	-	349,874	349,874			
	Investment A/Cs	-	303,332	141,565	147,766	4,451,025	5,043,688			
	Margins on L/Cs L/Gs & Others	-	-	24,460	-	2,741,365	2,765,825			
Sept. 2014	Current A/cs	15,664	479,243	74,226	169,875	3,808,487	4,547,495	12,908,270	الهوامش على خطابات	2014
	Saving A/cs	-	-	-	-	342,823	342,823			
	Investment A/Cs	-	299,760	139,898	141,196	4,397,656	4,978,510			
	Margins on L/Cs L/Gs & Others	-	-	35,581	-	3,003,861	3,039,442			
Dec.. 2014	Current A/cs	20,297	618,560	94,415	197,528	4,049,397	4,980,197	13,570,472	الهوامش على خطابات	ديسمبر 2014
	Saving A/cs	-	-	-	-	318,615	318,615			
	Investment A/Cs	-	317,541	148,196	152,760	4,526,649	5,145,146			
	Margins on L/Cs L/Gs & Others	-	-	48,248	-	3,078,266	3,126,514			
Mar. 2015	Current A/cs	17,076	514,025	79,272	138,753	3,853,489	4,602,615	12,977,124	الهوامش على خطابات	2015
	Saving A/cs	-	-	-	-	281,510	281,510			
	Investment A/Cs	-	297,636	138,906	141,193	4,523,511	5,101,246			
	Margins on L/Cs L/Gs & Others	-	-	46,450	-	2,945,303	2,991,753			
June. 2015	Current A/cs	18,419	563,878	88,309	146,052	3,564,753	4,381,411	13,308,642	الهوامش على خطابات	يونيو 2015
	Saving A/cs	-	-	-	-	306,927	306,927			
	Investment A/Cs	-	348,211	162,510	162,483	4,920,173	5,593,377			
	Margins on L/Cs L/Gs & Others	-	-	43,750	43,625	2,939,552	3,026,927			
Sept. 2015	Current A/cs	21,618	661,979	103,867	165,182	3,873,314	4,825,960	13,247,776	الهوامش على خطابات	2015
	Saving A/cs	-	-	-	-	308,971	308,971			
	Investment A/Cs	-	318,720	148,746	147,258	4,793,683	5,408,407			
	Margins on L/Cs L/Gs & Others	-	-	45,407	43,625	2,615,406	2,704,438			
Dec.. 2015	Current A/cs	18,120	544,539	85,058	133,433	3,958,055	4,739,205	13,169,224	الهوامش على خطابات	2015
	Saving A/cs	-	-	-	-	352,242	352,242			
	Investment A/Cs	-	340,194	163,959	148,512	5,244,969	5,897,634			
	Margins on L/Cs L/Gs & Others	-	-	35,761	65,625	2,078,757	2,180,143			

## الودائع بالعملة الأجنبية Deposits In Foreign Currency

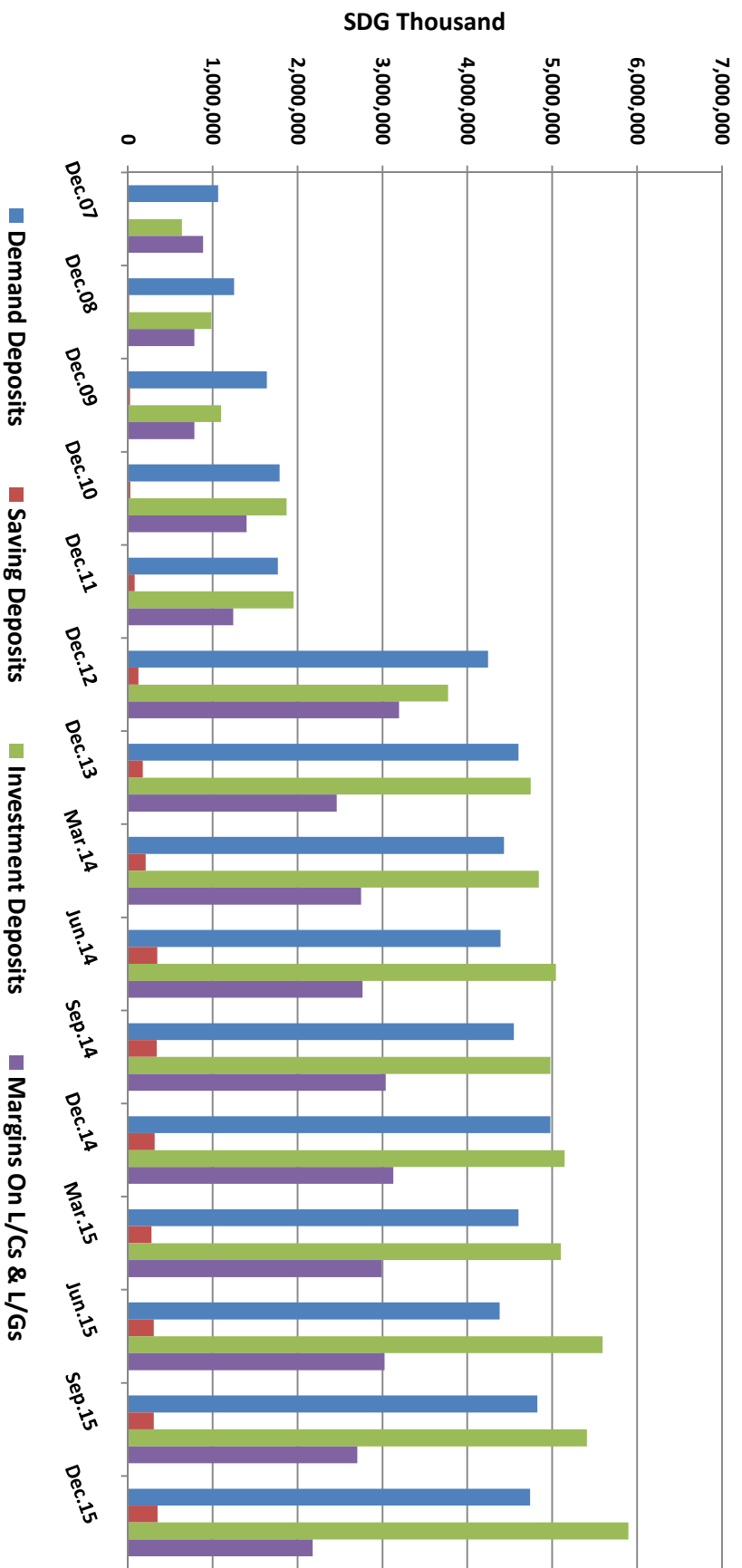




Table No. (17A)  
 رصيد التمويل المصرفي المحلي حسب القطاعات باستثناء المحطة  
 Banks' Advances In Local Currency  
 (Value in Thousands of Sudanese Pounds)  
 (القيمة بالآلاف الجنيهات السودانية)

End of Period	القطاع	التجارة والتخزين	التعدين	التشييد	البناء	الخدمات	الجمعي	نهاية الفترة		
	Agriculture	Industry	Exports	Imports	Local Trade	Mining & Energy	Construction	Other	Total	
December 2007	1,051,988	1,110,805	272,335	1,672,288	2,233,730	69,774	531,961	3,389,886	11,250,201	ديسمبر 2007
December 2008	1,341,507	1,177,267	273,847	1,547,883	2,340,623	51,990	828,299	4,050,134	12,581,809	ديسمبر 2008
December 2009	1,941,564	1,207,210	365,880	1,649,226	2,672,242	51,447	1,235,584	4,790,723	14,984,677	ديسمبر 2009
December 2010	2,614,947	1,583,100	464,254	930,223	1,100,047	40,347	1,588,123	6,064,010	17,205,129	ديسمبر 2010
December 2011	2,663,902	2,066,471	666,217	1,196,323	1,346,902	31,125	2,000,477	7,101,964	20,202,045	ديسمبر 2011
December 2012	3,673,477	3,123,959	850,880	1,998,820	792,717	85,111	2,721,599	8,282,889	24,815,011	ديسمبر 2012
December 2013	5,229,370	5,195,515	1,186,519	987,800	3,180,619	188,623	3,565,315	9,996,827	32,667,278	ديسمبر 2013
2014										2014
January	5,248,306	5,238,626	1,155,469	1,132,358	3,228,424	224,855	3,596,042	10,306,240	33,411,203	يناير 2014
February	5,211,395	5,101,345	1,149,297	1,152,075	3,210,242	230,760	4,088,526	10,791,338	34,323,486	فبراير 2014
March	5,084,686	5,262,426	1,230,667	1,219,570	3,180,026	233,752	4,208,644	11,001,633	34,846,985	مارس 2014
April	4,754,518	5,133,195	1,348,706	1,136,583	3,468,790	256,689	4,344,606	11,310,432	35,321,922	أبريل 2014
May	4,944,633	5,054,526	1,368,247	1,138,505	3,456,333	262,183	4,563,395	11,524,497	35,672,476	مايو 2014
June	4,808,210	5,130,949	1,385,161	1,072,318	3,530,678	276,730	4,359,109	11,538,191	35,545,101	يونيو 2014
July	5,560,396	5,024,128	1,383,396	3,478,931	1,118,983	296,926	4,407,958	11,676,707	36,477,768	يوليو 2014
August	5,619,595	4,957,462	1,359,378	3,313,545	1,089,393	460,584	4,534,749	12,055,286	36,824,396	أغسطس 2014
September	5,914,627	5,300,721	1,449,402	1,120,106	3,452,877	461,961	4,565,461	12,420,118	37,904,079	سبتمبر 2014
October	6,059,701	5,368,051	1,395,712	3,150,146	1,100,043	326,125	4,572,194	12,813,859	38,157,008	أكتوبر 2014
November	6,292,131	5,423,380	1,420,692	3,139,542	890,673	382,152	5,890,464	11,919,189	38,610,741	نوفمبر 2014
December	6,698,212	5,839,140	1,488,275	802,564	3,630,552	361,340	6,678,284	11,305,696	40,005,698	ديسمبر 2014
2015										2015
January	6,593,568	6,184,384	1,525,017	805,351	3,784,752	364,047	7,385,355	11,131,818	40,855,747	يناير 2015
February	6,505,537	6,806,771	1,661,671	1,003,924	4,158,817	396,647	8,141,180	11,039,909	42,780,153	فبراير 2015
March	6,229,734	6,598,828	1,617,894	1,052,893	4,681,272	367,333	8,203,108	10,960,570	42,670,467	مارس 2015
April	6,181,495	6,659,995	1,671,861	990,608	4,484,479	430,431	8,367,264	11,566,038	43,367,742	أبريل 2015
May	6,032,066	6,812,939	1,647,906	1,069,704	4,745,513	383,250	8,073,184	12,478,024	44,225,389	مايو 2015
June	6,241,256	6,716,370	1,573,538	3,080,191	5,072,074	355,828	8,377,646	13,256,228	45,746,173	يونيو 2015
July	6,940,858	6,665,261	1,562,675	3,190,336	5,394,440	383,841	8,650,152	13,007,271	46,882,075	يوليو 2015
August	7,259,786	6,729,014	1,480,761	1,192,020	5,647,417	394,916	8,682,179	13,194,194	47,830,034	أغسطس 2015
September	7,658,751	6,718,346	1,433,221	1,305,438	5,758,797	392,495	8,958,368	13,122,201	48,769,614	سبتمبر 2015
October	8,017,186	6,375,372	1,445,867	1,124,482	5,618,898	401,657	8,997,679	13,847,110	49,257,047	أكتوبر 2015
November	8,212,911	6,912,514	1,345,248	1,506,313	5,244,683	310,314	9,439,761	14,241,531	50,753,975	نوفمبر 2015
December	8,401,164	6,890,855	1,383,122	1,032,686	5,799,644	308,051	9,091,760	13,782,503	50,019,557	ديسمبر 2015

\* Excludes government Finance since 2011

\* لا يتضمن تمويل الحكومة اعتباراً من 2011

Table No. (17B)  
رصيد التمويل المصرفي الممنوح حسب القطاعات بالعملة الأجنبية  
Banks Advances In Foreign Currency  
(Value in Thousands of Sudanese Pounds)  
(القيمة بالآلاف الجنيهات السودانية)

End of Period	الزراعة	الصناعة	الصادرات	التقل والتخزين	الواردات	التجارة المحلية	التصنيع	التشييد	اخرى	المجموع	نهاية الفترة
	Agriculture	Industry	Exports	Transport & Storage	Imports	Local Trade	Mining & Energy	Construction	Other	Total	
December 2007	-	281,669	10,044	94,727	1,071,396	78,049	-	2,054	210,404	1,748,343	ديسمبر 2007
December 2008	25,994	505,943	4,186	77,977	1,360,483	89,307	-	2,190	313,199	2,379,280	ديسمبر 2008
December 2009	15,369	503,616	72,531	65,276	1,471,020	213,373	312,042	2,721	522,844	3,178,792	ديسمبر 2009
December 2010	23,257	600,496	70,514	35,257	1,307,255	204,762	294,332	142,791	715,603	3,394,267	ديسمبر 2010
December 2011	9,957	414,568	19,347	12,355	1,027,696	158,203	126,897	212,999	682,984	2,665,006	ديسمبر 2011
December 2012	71,886	790,661	58,634	227,328	1,468,494	608,667	4,306	662,190	1,775,574	5,667,740	ديسمبر 2012
December 2013	73,215	879,066	10,446	503,491	1,386,922	308,112	0	710,377	1,118,215	4,989,844	ديسمبر 2013
2014											2014
January	47,006	855,663	11,270	497,671	1,300,147	301,516	0	693,768	1,066,752	4,773,793	يناير 2014
February	57,599	848,315	35,344	629,115	1,290,793	295,821	0	694,456	988,748	4,840,191	فبراير 2014
March	50,406	928,266	32,829	611,438	1,257,164	302,317	0	679,912	1,066,620	4,928,952	مارس 2014
April	214,231	1,008,017	32,004	549,974	1,223,975	298,454	0	681,166	1,062,853	5,070,674	أبريل 2014
May	196,073	915,062	39,423	591,911	1,208,110	288,078	0	672,989	1,053,930	4,965,572	مايو 2014
June	624,262	836,316	41,720	586,283	1,210,563	287,438	0	664,071	1,046,555	5,297,208	يونيو 2014
July	221,669	900,963	44,406	504,755	1,221,002	282,767	0	682,297	1,177,047	5,034,906	يوليو 2014
August	190,969	920,960	46,833	713,783	1,249,399	275,495	0	492,961	920,187	4,810,587	أغسطس 2014
September	186,701	824,994	13,546	711,400	1,068,289	174,798	70,671	482,150	970,525	4,503,074	سبتمبر 2014
October	185,277	910,489	5,589	701,846	1,012,957	175,887		481,856	903,524	4,377,425	أكتوبر 2014
November	211,400	850,197	2,572	716,493	934,026	178,088		489,643	846,569	4,228,988	نوفمبر 2014
December	209,893	851,587	580	945,310	828,283	168,187		464,629	846,548	4,315,017	ديسمبر 2014
2015											2015
January	173,182	798,666	538	945,741	813,768	122,065	0	550,206	839,209	4,243,375	يناير 2015
February	172,851	819,302	0	880,406	471,642	153,333	0	552,293	815,329	3,865,156	فبراير 2015
March	178,399	945,962	0	856,981	433,066	157,453	30,936	638,091	804,342	4,045,231	مارس 2015
April	172,849	908,672	0	857,447	460,452	152,941	30,936	637,022	877,160	4,097,480	أبريل 2015
May	152,636	900,578	0	800,234	457,588	152,107	19,702	632,122	893,846	4,008,813	مايو 2015
June	147,474	883,881	0	802,239	443,121	154,280	19,701	612,860	929,180	3,992,736	يونيو 2015
July	137,355	863,551	0	796,998	529,479	134,897	15,293	614,826	895,268	3,987,665	يوليو 2015
August	136,391	856,781	0	769,550	495,437	137,214	15,293	618,005	905,581	3,934,252	أغسطس 2015
September	131,896	848,895	0	754,336	485,115	136,575	15,293	614,512	886,356	3,872,978	سبتمبر 2015
October	240,392	660,916	56,205	743,437	483,487	165,300	15,293	619,934	955,561	3,940,525	أكتوبر 2015
November	168,266	774,622	0	684,851	431,066	166,824	13,438	608,303	969,756	3,817,126	نوفمبر 2015
December	171,779	766,049	0	685,389	409,414	130,322	3,130	568,583	702,541	3,437,207	ديسمبر 2015

\*Excludes government Finance since 2011

\* لا يتضمن تمويل الحكومة اعتباراً من 2011

## التمويل بالعملة المحلية والأجنبية Advances in local & Foreign currency

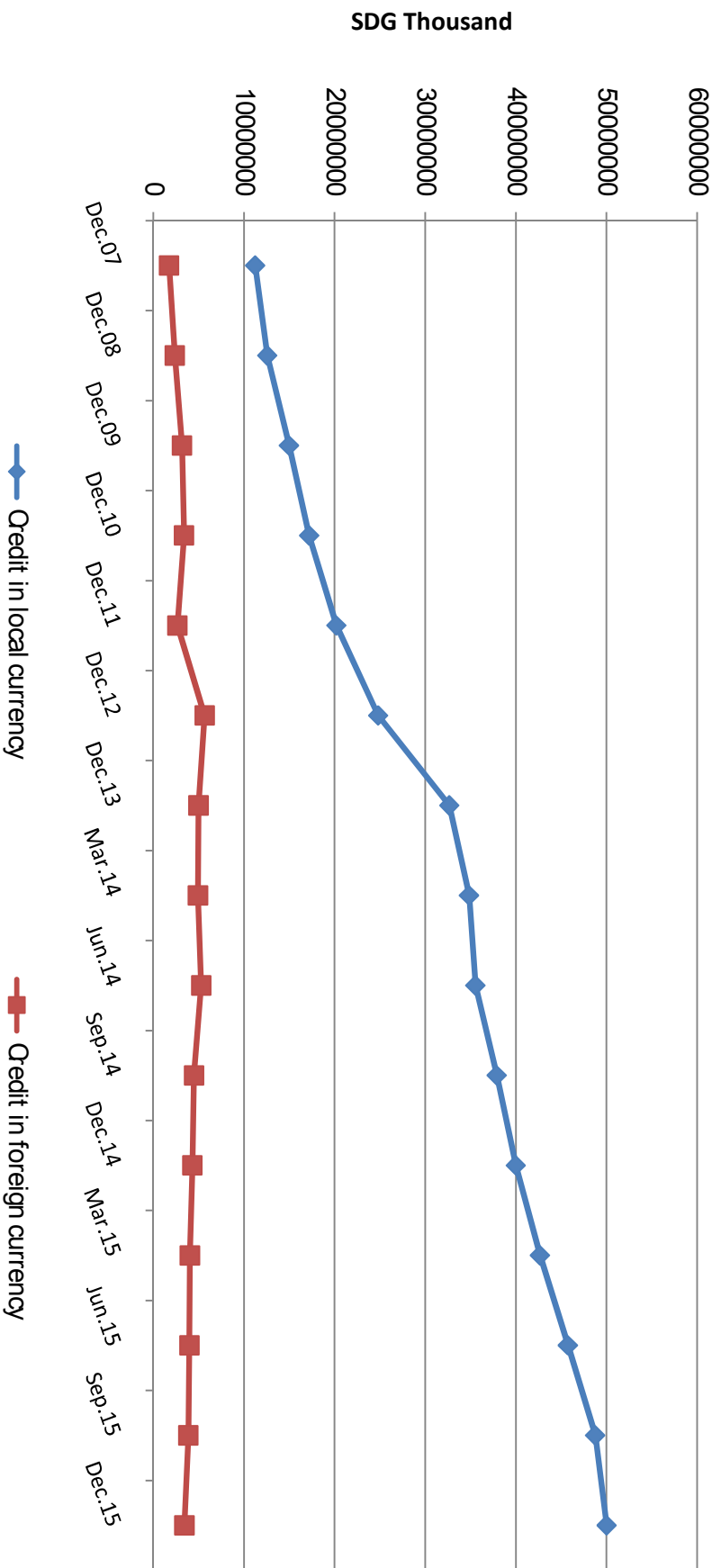


Table No. (18A)  
 تدفق التمويل المصرفي حسب القطاعات  
 Flow of Finance By Sectors  
 (Value in Thousands of Sudanese Pounds)  
 (القيمة بالألاف الجنيهات السودانية)

Period	Agriculture	Industry	Exports	التجارة والتصدير Storage & Transport.	التجارة المحلية Local Trade	الطاقة والتعدين Energy & Mining	التشييد Construction	الاستيراد Imports	* Other*	Total	
Jan. - Dec. 2007	837,083	1,314,263	264,932	1,119,617	2,093,366				6,576,010	12,587,285	يناير - ديسمبر 2007
Jan. - Dec. 2008	1,485,683	1,904,018	481,146	862,189	2,370,565				7,131,597	14,681,294	يناير - ديسمبر 2008
Jan. - Dec. 2009	1,686,144	1,556,534	369,991	999,376	2,320,902				8,257,349	15,659,786	يناير - ديسمبر 2009
Jan. - Dec. 2010	1,599,767	3,826,921	479,243	1,011,451	2,872,820	76,683	2,052,286	2,317,386	7,254,674	22,107,438	يناير - ديسمبر 2010
Jan. - Dec. 2011	1,483,929	5,531,022	864,965	1,421,267	3,763,217	520,530	991,330	2,562,856	5,607,858	23,329,187	يناير - ديسمبر 2011
Jan. - Dec. 2012**	2,873,014	4,577,492	1,065,594	1,636,122	4,168,358	129,241	2,152,871	1,259,869	6,240,280	24,102,842**	يناير - ديسمبر 2012
Jan. - Dec. 2013	6,721,005	5,486,736	2,259,228	3,433,868	4,368,770	488,470	3,042,285	1,885,977	6,136,149	33,822,488	يناير - ديسمبر 2013
2014											2014
January	273,076	232,265	116,934	196,663	357,056	28,448	383,335	301,067	471,757	2,360,601	يناير
February	226,135	479,361	111,940	376,460	541,158	43,510	681,605	276,204	623,877	3,360,250	فبراير
March	180,895	406,507	173,475	261,487	494,297	41,377	336,795	225,985	638,320	2,759,138	مارس
April	756,375	264,358	220,532	267,972	539,738	64,246	242,165	196,390	623,974	3,175,750	أبريل
May	492,715	362,939	85,860	221,328	387,695	45,316	298,247	359,440	629,076	2,882,616	مايو
June	610,176	460,570	137,784	179,139	532,026	51,598	163,928	289,708	834,048	3,258,977	يونيو
July	517,411	304,397	104,960	140,393	383,513	53,761	416,563	401,497	667,841	2,990,336	يوليو
August	422,251	308,665	97,392	137,698	435,163	76,685	212,672	254,346	1,231,154	3,176,026	أغسطس
September	615,861	477,734	227,088	138,706	604,093	143,811	293,286	180,546	1,150,617	3,831,742	سبتمبر
October	412,416	479,289	49,623	38,577	1,021,125	17,127	129,789	175,795	627,894	2,951,635	أكتوبر
November	562,162	613,540	188,198	93,978	409,369	20,403	369,013	202,863	713,526	3,173,052	نوفمبر
December	992,607	766,128	257,730	184,872	883,110	24,158	320,684	104,366	1,224,848	4,758,503	ديسمبر
2015											2015
January	1,270,248	447,324	132,275	64,539	581,962	19,868	826,040	124,376	407,724	3,874,355	يناير
February	880,487	942,536	387,121	165,926	629,844	73,134	739,950	181,947	713,049	4,713,995	فبراير
March	310,397	766,855	170,940	152,061	670,737	40,708	378,922	72,860	792,273	3,355,753	مارس
April***	414,140	462,529	293,634	208,690	610,275	55,091	402,466	50,747	821,733	3,319,305	أبريل***
May***	670,234	351,267	124,737	151,230	748,637	44,151	410,867	142,605	867,842	3,511,570	مايو***
June***	1,055,186	820,176	208,352	238,082	1,142,063	32,247	391,141	186,417	2,174,056	6,247,720	يونيو***
July	1,266,949	324,923	45,144	239,292	675,329	11,526	404,893	31,711	753,471	3,679,403	يوليو
August***	546,613	687,800	207,750	252,163	1,543,407	16,455	281,735	109,765	1,033,714	4,679,403	أغسطس***
September***	919,985	471,263	40,746	247,158	736,404	11,413	499,306	167,456	856,212	3,949,944	سبتمبر***
October	536,769	577,133	45,235	160,212	801,084	8,818	349,571	131,748	1,814,673	4,425,243	أكتوبر
November	1,923,801	598,402	363,701	230,661	550,133	58,051	679,561	134,996	1,089,875	5,639,181	نوفمبر
December	1,294,573	1,449,133	210,902	398,451	1,238,627	29,758	572,504	234,225	1,295,150	6,733,322	ديسمبر

\*\* Excludes government Finance since 2011  
 \*\* Social development Finance included in other sectors since Jan. 2012  
 \*\*\* Amended figures

\* لا تتضمن تمويل الحكومة اعتباراً من 2011  
 \*\* قطاع التنمية الاجتماعية مشمول في الأنشطة الاقتصادية الأخرى بدءاً من يناير 2012  
 \*\*\* بيانات معدلة

Table No. (18B)  
 تدفق التمويل المصرفي حسب المبلغ  
 Flow of Finance By Modes  
 (Value in Thousands of Sudanese Pounds)  
 (القيمة بالآلاف الجنيهات السودانية)

Period	*										Total	
	Murabaha	Musharaka	Mudaraba	Salam	Mugawla	Ijara	Istisna**	Card Hassan**	Others*			
Jan. - Dec. 2007	7,315,101	1,631,380	497,619	81,715	-	-	-	-	3,061,470	12,587,285	2007	
Jan. - Dec. 2008	6,899,680	1,769,329	876,420	290,650	-	-	-	-	4,845,215	14,681,294	2008	
Jan. - Dec. 2009	8,186,340	1,641,402	956,036	349,618	1,005,582	24,779	-	-	3,496,029	15,659,786	2009	
Jan. - Dec. 2010	11,474,102	1,981,884	1,480,020	257,586	2,295,556	52,190	-	-	4,566,100	22,107,438	2010	
Jan. - Dec. 2011	14,312,933	1,548,468	1,424,744	174,806	1,952,167	35,795	0	0	3,880,274	23,329,187	2011	
Jan. - Dec. 2012***	12,021,906	2,636,883	1,296,315	459,838	2,160,054	89,594	20,115	125,475	5,292,662	24,102,842	2012	
Jan. - Dec. 2013	18,012,731	3,740,711	1,772,902	665,257	3,929,456	331,230	32,387	99,619	5,238,195	33,822,488	2013	
2014											2014	
January	1,318,071	262,378	82,048	24,244	308,185	13,415	7	4,978	347,275	2,360,601	يناير	
February	1,606,511	331,641	105,285	23,814	781,702	23,615	13,009	8,458	466,215	3,360,250	فبراير	
March	1,484,056	464,323	152,562	23,965	304,139	32,996	3,644	4,724	288,729	2,759,138	مارس	
April	2,189,998	254,700	90,630	21,751	353,063	18,379	5,804	3,276	238,149	3,175,750	أبريل	
May	1,656,013	281,332	106,326	62,376	411,387	8,845	6,007	9,080	344,250	2,882,616	مايو	
June	1,605,832	245,805	124,622	166,443	367,348	7,223	9,853	16,157	715,694	3,258,977	يونيو	
July	1,552,898	277,085	158,673	137,451	465,169	1,335	0	2,669	395,056	2,990,336	يوليو	
August	1,370,628	321,154	83,351	194,733	665,363	23,114	0	140,216	377,467	3,176,026	أغسطس	
September	2,148,031	264,943	172,933	171,350	513,813	3,921	3,584	5,642	547,525	3,831,742	سبتمبر	
October	1,548,735	216,257	173,785	310,509	197,328	9,442	0	1,222	494,347	2,951,635	أكتوبر	
November	1,429,309	353,451	334,218	146,190	292,148	62	1,145	1,605	614,924	3,173,052	نوفمبر	
December	2,270,351	352,225	502,074	181,433	518,612	5,250	140	10,689	917,729	4,758,503	ديسمبر	
2015											2015	
January	2,566,819	151,508	149,660	49,765	446,957	658		7,567	501,420	3,874,355	يناير	
February	2,526,864	222,687	238,246	25,728	1,312,342	2,037	24	2,673	383,393	4,713,995	فبراير	
March	1,882,137	340,847	255,533	19,581	449,656	24,077	46,544	2,199	335,178	3,355,753	مارس	
April	1,847,125	274,260	285,260	19,222	408,345	253	25	7,130	477,684	3,319,305	أبريل	
May***	1,636,221	281,731	244,334	22,849	615,100	391	0	28,585	682,339	3,511,570	مايو***	
June***	2,722,419	358,842	350,802	188,040	665,432	32,096	0	18,289	1,911,800	6,247,720	يونيو***	
July	2,022,768	249,587	238,859	321,932	564,519	110	15	8,999	346,797	3,753,487	يوليو	
August***	2,769,627	317,162	309,989	250,513	508,477	30,728	509	17,525	474,893	4,679,403	أغسطس***	
September***	1,822,357	388,527	253,144	337,224	800,870	2,321	109	8,615	336,786	3,949,944	سبتمبر***	
October	1,760,193	384,160	503,284	102,916	663,257	11,183	0	10,729	989,521	4,425,243	أكتوبر	
November	2,574,821	264,935	473,153	96,065	802,858	64,389	0	4,885	1,358,074	5,639,181	نوفمبر	
December	2,837,159	588,590	279,888	189,033	1,164,430	31,972	0	3,819	1,628,431	6,723,322	ديسمبر	

\*Excludes government Finance since 2011

\*\* Card hassan & Istisna retrieved from Others since Jan,2012

\*\*\* Amended figures

\* لا تتضمن تمويل الحكومة اعتباراً من 2011

\*\* بطاقة الحسن والائتماع كمسح مرفقة عن قطاع آخر بدءاً من يناير 2012

\*\*\* بيانات معدلة

**Table No. (19)**  
متوسط هوامش ارباح المرابحات ونسب المشاركات  
**Murabaha Average Profit margin and Musharka Average Share**

Period	متوسط هوامش %	* %	
	Murabaha Profits margin %	Musharaka Average Shares%*	
December 2007	11.4	31.1	ديسمبر 2007
December 2008	11.5	32.3	ديسمبر 2008
December 2009	10.2	27.7	ديسمبر 2009
December 2010	9.7	33.7	ديسمبر 2010
December 2011	10.7	28.6	ديسمبر 2011
December 2012	11.3	28.2	ديسمبر 2012
December 2013	12.0	33.3	ديسمبر 2013
<b>2014</b>			<b>2014</b>
January	11.8	37.6	يناير
February	11.8	32.9	فبراير
March	12.0	29.8	
April	10.0	32.8	أبريل
May	11.8	36.3	مايو
June	12.1	38.6	يونيو
July	13.8	40.4	يوليو
August	10.4	42.1	
September	12.7	36.0	
October	11.9	38.7	
November	14.5	36.2	
December	16.7	33.4	ديسمبر
<b>2015</b>			<b>2015</b>
January	14.5	34.7	يناير
February	13.3	36.1	فبراير
March	13.3	37.8	
April	13.1	30.8	أبريل
May	13.3	35.4	مايو
June	13.7	31.8	يونيو
July	11.5	35.2	يوليو
August	12.7	33.3	
September	11.7	31.5	
October	13.5	37.6	
November	11.0	35.0	
December	12.4	34.3	ديسمبر

\*Client's Contribution

\* مساهمة العميل

Table No. (20)

**Currency in Circulation**  
(Value in Thousands of Sudanese Pounds )  
( القيمة بالآلاف الجنيهات السودانية )

End of Period	لدى البنوك التجارية	لدى الجمهور	Total Currency in Circulation	نهاية الفترة
	Currency Held by Commercial Banks	Currency with the Public		
December 2007	582,026	5,639,760	6,221,786	ديسمبر 2007
December 2008	564,578	6,774,568	7,339,146	ديسمبر 2008
December 2009	766,179	8,066,174	8,832,353	ديسمبر 2009
December 2010	829,278	10,067,960	10,897,238	ديسمبر 2010
December 2011	810,092	12,850,083	13,660,175	ديسمبر 2011
December 2012	1,118,420	16,751,485	17,869,905	ديسمبر 2012
December 2013	1,234,486	19,178,412	20,412,898	ديسمبر 2013
<b>2014</b>				<b>2014</b>
January	1,340,316	18,870,631	20,210,947	يناير
February	1,380,212	19,373,870	20,754,082	فبراير
March	1,583,823	19,902,223	21,486,046	
April	1,646,487	20,184,190	21,830,677	أبريل
May	1,463,670	20,577,429	22,041,099	مايو
June	1,835,664	20,820,145	22,655,809	يونيو
July	1,209,825	23,073,592	24,283,416	يوليو
August	1,891,908	20,589,417	22,481,324	
September	1,583,002	22,250,264	23,833,266	
October	1,705,982	21,363,843	23,069,826	
November	1,936,641	21,412,581	23,349,222	
December	1,716,978	23,343,097	25,060,075	ديسمبر
<b>2015</b>				<b>2015</b>
January	1,736,866	22,800,282	24,537,148	يناير
February	1,683,715	23,300,755	24,984,470	فبراير
March	2,038,965	23,911,260	25,950,225	
April	1,803,178	24,789,658	26,592,836	أبريل
May	2,267,478	24,202,499	26,469,977	مايو
June	2,133,572	24,111,156	26,244,728	يونيو
July	2,234,534	25,011,086	27,245,620	يوليو
August	2,063,114	24,375,797	26,438,911	
September	2,479,952	26,181,592	28,661,544	
October	1,917,313	25,037,489	26,954,803	
November	2,125,113	25,150,741	27,275,854	
December	1,845,066	27,495,372	29,340,437	ديسمبر

Table No. (21A)  
موزانية بنك السودان المركزي  
Central Bank Of Sudan Balance Sheet  
(Value in Thousands of Sudanese Pounds)  
(القيمة بالآلاف الجنيهات السودانية)

End of Period	Assets											Total	
	أوراق نقدية والصحة لدى Foreign Notes, Cheques & Banks' Balances	أصول خارجة أخرى Other External Assets	سلفيات البنوك** Loans and Advances to Banks	الجهات الحكومية GMCs & GCs	سلفيات مؤقتة للحكومة Temp. Advances to Government	سلفيات طويلة الأجل Long-term Loan to Govt. under Section 48(1) *	سلفيات الحكومة وبنك المؤسسات Advances to Government Institutions	سلفيات اجنبية Foreign loans	مشاركات في رأس مال البنوك المحلية Participation In Local Banks	سلفيات أخرى Other Participations	Other A/cs		
December 2007	3,468,844	3,238	940,071	761,264	591,500	1,325,967	74,868	78,205	421,237	220,215	7,527,923	15,413,332	ديسمبر 2007
December 2008	3,966,373	3,445	714,842	582,629	1,432,000	1,915,967	193,852	105,830	934,574	234,741	11,117,280	21,201,534	ديسمبر 2008
December 2009	3,069,267	3,533	737,065	577,052	2,876,883	1,325,967	96,487	105,897	1,042,043	236,828	13,201,624	23,272,646	ديسمبر 2009
December 2010	3,890,712	3,950	612,725	1,565,310	3,886,263	1,325,967	69,329	147,965	1,384,264	276,894	12,927,934	26,091,313	ديسمبر 2010
December 2011	3,525,584	4,222	657,665	2,217,090	1,499,331	5,212,230	76,579	139,914	1,714,770	320,596	15,751,464	31,119,445	ديسمبر 2011
December 2012	7,480,674	-	632,273	3,375,065	3,499,329	5,212,230	286,539	234,602	2,030,432	437,447	29,474,518	52,663,109	ديسمبر 2012
December 2013	9,179,951	-	3,003,065	4,797,509	4,500,000	5,212,230	232,451	314,250	2,152,552	559,327	41,233,841	71,185,176	ديسمبر 2013
2014	7,941,468	-	3,003,065	5,285,627	4,500,000	5,212,230	241,010	311,488	2,152,552	559,327	42,537,287	71,744,054	يناير 2014
January	6,989,243	-	3,133,940	5,508,153	4,790,000	5,212,230	288,311	312,154	2,152,552	568,631	43,839,762	72,795,976	يناير 2014
February	8,708,536	-	3,132,476	5,338,247	4,790,000	5,212,230	305,097	313,297	2,152,552	568,631	43,123,956	73,645,022	يناير 2014
March	8,607,489	-	3,347,998	5,377,637	4,790,000	5,212,230	313,799	314,477	2,152,552	568,631	43,705,344	74,390,367	أبريل 2014
April	8,421,592	-	3,751,522	5,497,258	4,990,000	5,212,230	280,295	310,632	2,152,552	577,934	43,620,068	74,814,083	مايو 2014
May	9,082,575	-	3,806,563	4,959,269	5,160,000	5,212,230	280,543	311,451	2,152,552	577,934	43,380,665	74,923,782	يونيو 2014
June	8,789,741	-	4,100,983	5,192,026	5,420,000	5,212,230	279,470	307,908	2,152,552	577,934	43,555,728	75,588,572	يونيو 2014
July	8,557,676	-	4,184,562	5,246,974	5,140,000	5,212,230	277,565	301,606	2,152,552	577,934	43,720,296	75,373,395	يونيو 2014
August	9,353,016	-	4,225,779	4,897,747	5,540,000	5,212,230	275,230	293,718	2,152,552	589,960	41,685,787	74,226,019	يونيو 2014
September	8,308,855	-	4,211,438	4,897,364	6,240,000	5,212,230	274,691	292,271	2,152,552	589,960	43,462,549	75,641,910	يونيو 2014
October	8,745,824	-	4,768,914	4,897,364	4,240,000	5,212,230	277,368	302,618	2,249,035	597,436	43,562,905	76,883,692	يونيو 2014
November***	8,725,566	-	4,791,882	4,897,364	2,240,000	9,712,228	290,184	302,393	2,249,035	603,741	44,092,648	77,905,041	يونيو 2014
December	7,247,095	-	4,915,364	4,768,719	2,240,000	9,712,228	284,785	284,545	2,249,035	603,741	47,041,782	79,347,293	ديسمبر 2015
January	7,994,575	-	5,654,468	4,759,538	2,240,000	9,697,228	275,406	286,601	2,284,776	603,741	48,226,942	82,023,274	يناير 2015
February	7,862,821	-	6,101,111	4,759,538	2,240,000	9,687,228	271,923	275,081	2,451,446	603,741	47,951,725	82,214,613	يناير 2015
March	7,106,848	-	6,851,389	3,995,323	2,240,000	9,682,228	269,666	286,945	2,496,846	603,741	50,463,559	83,996,546	أبريل 2015
April	8,639,805	-	7,986,995	3,995,323	1,162,000	9,682,228	287,711	284,410	2,496,846	603,741	51,511,222	88,349,980	مايو 2015
May	8,243,341	-	7,963,733	3,995,323	3,062,000	9,667,228	314,581	288,545	2,496,846	603,741	53,004,247	88,439,626	يونيو 2015
June	8,246,469	-	8,019,968	3,671,750	4,062,000	9,667,228	526,019	289,645	2,502,236	610,911	55,698,214	93,300,442	يونيو 2015
July	6,636,352	-	8,018,607	3,698,900	5,162,000	9,662,228	516,441	295,449	2,502,236	610,911	53,355,641	93,448,765	يونيو 2015
August	5,715,176	-	8,284,238	3,228,900	5,162,000	9,637,228	499,923	295,328	2,502,236	610,911	56,983,309	93,440,219	يونيو 2015
September	5,476,834	-	8,269,307	3,228,900	5,162,000	9,637,228	489,580	288,646	2,502,236	610,911	57,372,655	93,538,296	يونيو 2015
October	8,643,179	-	8,303,509	3,228,900	5,162,000	9,637,228	438,102	281,743	2,540,183	610,911	58,543,773	97,889,528	يونيو 2015
November***	6,110,229	-	8,317,833	3,725,862	5,740,000	9,698,968	410,040	288,790	2,647,399	610,882	61,128,471	98,678,477	ديسمبر 2015
December	7,247,095	-	4,915,364	4,768,719	2,240,000	9,712,228	284,785	284,545	2,249,035	603,741	47,041,782	79,347,293	ديسمبر 2015

\* Includes other government claims.  
\*\* Since November 2013, it includes investment deposits of CBOs to Banks.  
\*\*\* Amended data.

\* يتضمن سلفيات حكومات أخرى.  
\*\* منسح من ديسمبر 2013، يتضمن الودائع الاستثمارية المودعة لدى البنوك الحكومية.  
\*\*\* بيانات معدلة.  
2013  
ديسمبر



Table No.(21B)  
موازنة بنك السودان المركزي  
Central Bank Of Sudan Balance Sheet  
(Value in Thousands of Sudanese Pounds)  
(القيمة بالألف الجنيهات السودانية)

End of Period	Currencies in Circulation		Government Accounts	Banks Accounts	Other foreign Accounts*	Payment Agreements	Other Sights* Liabilities	Time Liabilities	Capital & Reserves	Others	Total	نهاية الفترة
	Currency in Circulation	Government Accounts										
December 2007	6,221,786	87,484	2,866,562	2,175,051	2,508,084	89,113	39,333	2,023,427	221,255	1,689,321	15,413,332	ديسمبر 2007
December 2008	7,339,147	1,796,378	3,645,153	2,508,084	79,786	246,286	2,307,475	256,243	3,022,982	21,201,534	23,272,646	ديسمبر 2008
December 2009	8,832,353	1,072,488	5,878,616	2,729,044	62,321	251,528	2,418,711	253,341	1,774,244	2,222,454	26,091,313	ديسمبر 2009
December 2010	10,897,239	591,304	5,594,931	3,057,132	57,299	525,102	2,854,524	291,328	3,473,620	2,222,454	31,119,445	ديسمبر 2010
December 2011	13,660,175	755,331	6,250,950	3,125,554	61,541	593,108	3,215,901	283,265	3,473,620	12,402,944	52,663,109	ديسمبر 2011
December 2012	17,869,905	853,826	10,183,003	4,528,245	102,434	883,017	5,524,968	314,766	12,402,944	20,118,470	71,185,176	ديسمبر 2012
December 2013	20,412,898	1,006,327	13,255,191	7,132,437	135,748	1,132,027	7,465,488	526,590	20,118,470	20,732,723	71,744,054	ديسمبر 2013
2014	20,210,947	2,027,342	13,181,499	6,334,686	135,914	1,129,601	7,464,752	526,590	20,732,723	72,795,976	73,645,022	يناير 2014
January	20,754,082	2,167,303	13,504,638	6,890,523	136,122	1,132,942	7,473,915	526,590	20,209,861	19,996,969	74,390,367	يناير 2014
February	21,486,046	2,361,846	13,515,988	7,006,481	136,044	1,135,740	7,479,319	526,589	19,861,350	19,578,144	74,814,083	فبراير 2014
March	21,830,676	2,136,769	14,336,588	6,943,614	136,430	1,135,515	7,482,836	540,316	19,578,144	19,578,144	74,814,083	مارس 2014
April	22,041,099	2,293,273	14,978,478	6,646,324	136,234	1,128,789	7,471,426	540,316	19,456,687	19,456,687	74,923,782	أبريل 2014
May	22,655,808	2,200,691	14,407,027	6,926,657	136,835	1,130,529	7,469,232	540,316	19,013,125	18,295,575	75,588,572	مايو 2014
June	24,283,416	2,087,393	14,455,130	6,489,174	137,271	1,124,418	7,458,329	540,316	18,743,216	18,743,216	75,373,395	يونيو 2014
July	22,481,324	2,238,302	15,988,981	6,668,641	136,558	1,140,518	7,384,015	540,316	17,329,673	74,226,019	75,373,395	يوليو 2014
August	23,833,266	1,744,246	15,182,661	6,934,766	136,017	1,138,815	7,346,076	540,316	18,382,085	75,641,910	76,853,692	أغسطس 2014
September	23,069,826	2,442,843	15,965,716	6,620,216	138,525	1,151,821	7,518,197	540,316	18,295,575	76,853,692	77,905,041	سبتمبر 2014
October	23,349,222	2,116,210	16,769,416	6,974,410	140,897	1,159,132	7,999,773	540,316	18,175,679	77,905,041	79,347,293	أكتوبر 2014
November	25,060,075	1,426,284	16,864,056	6,538,829	140,026	1,125,651	7,947,470	732,316	19,170,235	82,023,274	82,023,274	نوفمبر 2014
December 2015	24,537,148	2,419,647	16,765,552	6,509,248	140,866	1,130,142	7,945,529	732,316	19,891,442	82,214,613	83,996,546	ديسمبر 2015
January	24,984,470	2,508,895	17,915,926	6,773,687	139,297	1,065,724	7,846,772	732,316	19,454,989	83,996,546	83,996,546	يناير 2015
February	25,950,225	2,336,675	18,131,213	6,557,401	140,600	1,082,685	7,840,998	732,316	20,189,448	83,996,546	83,996,546	فبراير 2015
March	26,592,836	1,953,921	18,523,135	6,940,607	140,334	1,070,494	10,801,220	732,316	19,886,610	88,349,980	88,349,980	مارس 2015
April	26,469,977	2,305,600	19,074,701	7,868,728	141,225	1,082,417	10,812,798	732,316	20,584,187	93,360,442	93,360,442	أبريل 2015
May*	26,244,728	2,186,702	20,018,802	6,636,451	144,995	1,094,788	14,079,864	732,316	21,098,520	93,448,765	93,448,765	مايو 2015
June	27,245,620	2,349,418	19,656,589	6,970,333	144,931	1,102,037	14,073,357	732,316	20,784,020	93,448,765	93,448,765	يونيو 2015
July	26,438,911	2,207,351	20,201,073	7,025,766	143,931	1,101,999	14,054,857	732,316	20,742,622	93,338,996	93,338,996	يوليو 2015
August	28,661,544	1,561,118	19,208,715	7,173,249	144,119	1,093,769	17,067,820	732,316	20,405,560	97,889,528	97,889,528	أغسطس 2015
September	26,954,803	2,464,507	20,065,428	7,285,876	143,647	1,071,303	17,491,502	732,316	21,416,575	98,678,477	98,678,477	سبتمبر 2015
October	27,275,854	2,194,915	20,269,370	8,728,742	143,226	1,070,900	17,491,502	732,316	21,416,575	98,678,477	98,678,477	أكتوبر 2015
November	29,340,437	973,837	20,095,580	7,414,103	143,226	1,070,900	17,491,502	732,316	21,416,575	98,678,477	98,678,477	نوفمبر 2015
December	29,340,437	973,837	20,095,580	7,414,103	143,226	1,070,900	17,491,502	732,316	21,416,575	98,678,477	98,678,477	ديسمبر 2015

\* Amended data.

\* بيانات معدلة



## عرض النقد Money Supply

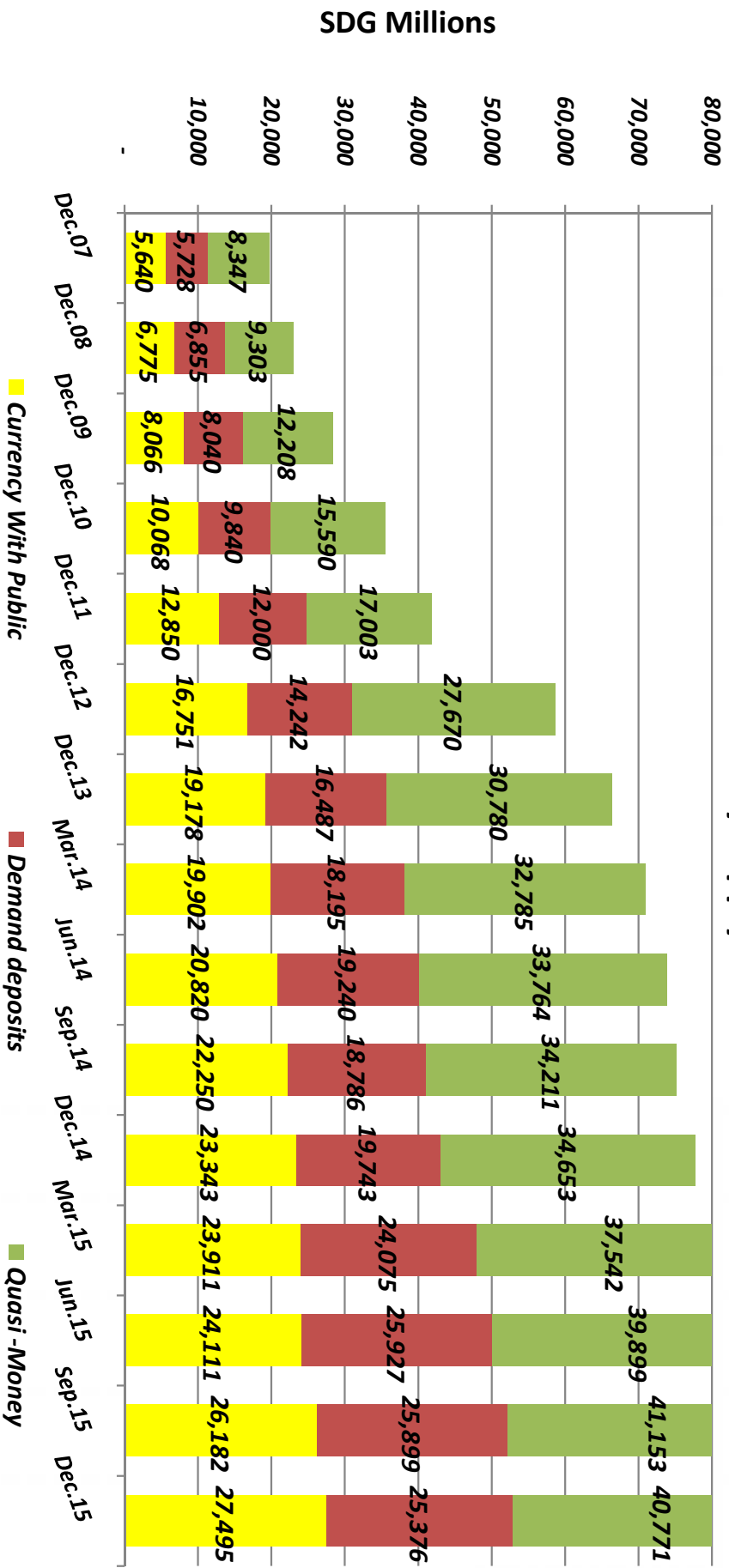




Table No. (24)  
 Monetary Base النقدية الأساسية  
 (Value in Thousands of Sudanese Pounds)  
 (القيمة بالآلاف الجنيهات السودانية)

	2007		2008		2009		2010		2011		2012		2013		2014			2015				
	Jan	Dec	Jan	Dec	Jan	Dec	Jan	Dec	Jan	Dec	Jan	Dec	Jan	March	June	Sept.	Jan	March	June	Sept.	Dec	
<b>Assets</b>																						
Net Foreign Assets	(4,063,197)	(4,396,657)	(5,758,340)	(6,262,402)	(7,372,392)	(9,979,525)	(14,965,553)	(15,348,142)	(14,888,617)	(14,271,596)	(15,245,910)	(15,490,996)	(20,322,249)	(24,785,514)	(27,922,452)							
Offsets	7,477,666	7,735,655	8,530,703	9,420,648	8,204,983	16,104,617	25,154,305	25,135,707	25,043,708	23,670,133	24,563,534	22,181,758	22,907,886	24,141,925	23,550,679							
Net Claims on Govt.	2,592,650	2,135,531	3,708,714	6,187,531	8,174,603	11,234,072	21,466,267	20,969,153	21,128,821	23,572,941	26,204,439	25,154,764	25,774,900	28,843,417	31,011,912							
Claims on Government	2,680,134	3,931,909	4,781,202	6,778,835	8,929,934	12,087,898	22,472,594	23,330,999	23,329,512	25,317,088	27,630,723	27,491,439	27,961,602	30,404,535	31,985,750							
Government Deposits	87,484	1,796,378	1,072,489	591,304	755,331	863,826	1,006,327	2,361,846	2,200,691	1,744,247	1,426,284	2,336,675	2,186,702	1,561,118	973,837							
Claims on Commercial Banks	1,361,308	1,648,416	1,779,107	1,996,990	2,372,435	2,682,705	5,155,618	5,285,028	5,959,116	6,378,332	7,040,917	8,552,557	10,460,620	10,786,474	10,965,234							
Claims on Public Institutions	295,084	428,593	333,316	346,224	397,775	723,986	791,778	873,728	858,477	885,190	893,925	875,683	918,322	1,131,835	1,020,923							
Money Market Instruments (CICs)	115,947	39,122	18,985	63,490	58,490	62,485	185,830	243,871	243,871	243,871	-	-	-	-	-							
Other Items Net	1,033,802	3,175,901	5,176,767	4,411,827	8,825,558	9,507,809	(1,317,441)	469,195	1,050,784	(296,032)	42,323,467	5,692,998	9,369,440	10,422,575	12,837,638							
Total	8,813,260	10,767,561	13,789,252	16,164,308	20,660,852	30,316,149	36,470,504	37,628,540	39,396,160	40,162,779	42,323,467	46,966,744	49,108,919	50,540,711	51,463,935							
<b>Liabilities</b>																						
Reserve Money	8,813,260	10,767,561	13,789,252	16,164,308	20,660,852	30,316,149	36,470,504	37,628,540	39,396,160	40,162,779	42,323,467	46,966,744	49,108,919	50,540,711	51,463,935							
Currency Outside Banks	5,639,760	6,774,569	8,066,174	10,067,960	12,850,083	16,751,485	19,178,412	19,902,223	20,820,145	22,250,264	23,343,097	23,911,260	24,111,156	26,181,592	27,488,372							
Banks Reserves	2,835,816	3,494,503	5,386,521	5,448,020	6,364,838	10,863,748	13,896,812	14,393,810	15,606,525	16,060,037	17,805,637	19,417,151	21,147,853	20,873,731	20,987,704							
Deposits included in broad money	337,684	498,489	336,557	648,328	1,445,931	2,700,916	3,395,280	3,332,507	2,969,490	1,882,478	1,174,733	3,638,334	3,849,910	3,485,388	2,980,860							
Money Multiplier = (M2/RM)	2.24	2.13	2.05	2.20	2.03	1.94	1.82	1.88	1.87	1.87	1.84	1.82	1.83	1.84	1.82							

النقدية الأساسية

مستحققات على بنوك تجارية

النقد الأجنبي (جلب)

النقد الأجنبي (جلب)

النقد الأجنبي (جلب)

النقد الأجنبي (جلب)

النقد الأجنبي (جلب)

النقد الأجنبي (جلب)

النقد الأجنبي (جلب)

النقد الأجنبي (جلب)

النقد الأجنبي (جلب)

النقد الأجنبي (جلب)

النقد الأجنبي (جلب)

جدول رقم (25) Table No.  
شهادات اجارة البنك المركزي (شهاب)  
Central Bank Ijara Certificates (CICs)

Period	موقف الشهادات بنهاية الفترة	عدد الشهادات المشتراة	عدد الشهادات المبيعة	موقف الشهادات أول الفترة	الفترة
	Position at the end of Period	No. of purchased certificates	No. of sold certificates	Position at the beginning of the period	
<b>2007</b>					<b>2007</b>
Jan. - March	94,371	172,000	183,000	105,371	يناير - مارس
April - June	85,771	176,000	184,600	94,371	أبريل - يونيو
July - Sep	371	109,600	195,000	85,771	يوليو - سبتمبر
Oct. - Dec.	79,071	225,000	146,300	371	أكتوبر - ديسمبر
<b>2008</b>					<b>2008</b>
Jan. - March	61,746	159,000	176,325	79,071	يناير - مارس
April - June	76,046	102,800	88,500	61,746	أبريل - يونيو
July - Sept.	16,306	25,000	84,740	76,046	يوليو - سبتمبر
Oct. - Dec.	37,246	27,940	7,000	16,306	أكتوبر - ديسمبر
<b>2009</b>					<b>2009</b>
Jan. - March	37,246	-	-	37,246	يناير - مارس
April - June	28,570		8,676	37,246	أبريل - يونيو
July - Sept.	12,109		16,461	28,570	يوليو - سبتمبر
Oct. - Dec.	17,109	5,000		12,109	أكتوبر - ديسمبر
<b>2010*</b>					<b>*2010</b>
Jan. - March	39,609	42,500	20,000	17,109	يناير - مارس
April - June	64,614	44,000	18,995	39,609	أبريل - يونيو
July - Sept.	49,614	15,000	30,000	64,614	يوليو - سبتمبر
Oct. - Dec.	61,614	27,000	15,000	49,614	أكتوبر - ديسمبر
<b>2011</b>					<b>2011</b>
Jan. - March	62,614	11,000	10,000	61,614	يناير - مارس
April - June	56,614	9,000	15,000	62,614	أبريل - يونيو
July - September	56,614	-	-	56,614	يوليو - سبتمبر
Oct. - Dec.	56,614	-	-	56,614	أكتوبر - ديسمبر
<b>2012</b>					<b>2012</b>
Jan. - March	56,614	-	-	56,614	يناير - مارس
April - June	46,614	-	10,000	56,614	أبريل - يونيو
July - September	50,609	3,995	-	46,614	يوليو - سبتمبر
Oct. - Dec.	60,609	10,000	-	50,609	أكتوبر - ديسمبر
<b>2013</b>					<b>2013</b>
Jan. - March	114,204	53,595	-	60,609	يناير - مارس
April - June	121,609	7,405	-	114,204	أبريل - يونيو
July - Sept.	146,285	24,676	-	121,609	يوليو - سبتمبر
Oct. - Dec.	185,830	39,545	-	146,285	أكتوبر - ديسمبر
<b>2014</b>					<b>2014</b>
Jan. - March	243,871	58,041	-	185,830	*يناير - مارس
April - June	243,871	-	-	243,871	أبريل - يونيو
July - Sept.	243,871	-	-	243,871	يوليو - سبتمبر
Oct. - Dec.	243,871	-	-	243,871	أكتوبر - ديسمبر
<b>2015</b>					<b>2015</b>
Jan. - March	243,871	-	-	243,871	يناير - مارس
April - June	243,871	-	-	243,871	أبريل - يونيو
July - Sept.	243,871	-	-	243,871	يوليو - سبتمبر
Oct. - Dec.	243,871	-	-	243,871	أكتوبر - ديسمبر

Source: Central Bank Of Sudan

المصدر :- بنك السودان المركزي

جدول رقم (26A) Table No. (26A)  
شهادات المشاركة الحكومية (شهادة)  
Government Musharaka Certificates (GMCs)  
(Value in Thousands of Sudanese Pounds)  
(القيمة بالآلاف الجنيهات السودانية)

Period	موقف الشهادات بنهاية الفترة	قيمة الشهادات المشتراه (التي تمت تصفيتها)	قيمة الشهادات المباعة	موقف الشهادات أول الفترة	الفترة
	Position at the end of the period	Value of certificates	Value of sold certificates	Position at the begining of the period	
<b>2007</b>					<b>2007</b>
Jan. - March	3,784,857	883,995	1,099,378	3,569,474	يناير- مارس
April - June *	3,900,298	1,148,364	1,263,805	3,784,857	أبريل - يونيو *
July - Sept.	4,027,317	609,969	736,988	3,900,298	يوليو - سبتمبر
Oct. - Dec.	4,318,526	927,146	1,218,355	4,027,317	أكتوبر- ديسمبر
Jan. - Dec. 2007	4,318,526	3,569,474	4,318,526	3,569,474	يناير- ديسمبر 2007
<b>2008</b>					<b>2008</b>
Jan. - March *	4,590,367	1,099,379	1,371,220	4,318,526	يناير- مارس *
April- June *	4,924,625	1,263,805	1,598,063	4,590,367	أبريل- يونيو *
July - Sept.	5,137,401	736,988	949,764	4,924,625	يوليو - سبتمبر
Oct. - Dec.	5,511,577	1,218,355	1,592,531	5,137,401	أكتوبر- ديسمبر
Jan. - Dec. 2008	5,511,577	4,318,527	5,511,578	4,318,526	يناير- ديسمبر 2008
<b>2009*</b>					<b>*2009</b>
Jan. - March	5,687,184	1,371,220	1,546,827	5,511,577	يناير- مارس
April. - June	6,458,277	1,598,063	2,369,156	5,687,184	أبريل- يونيو
July - Sept.	6,849,721	949,764	1,341,208	6,458,277	يوليو - سبتمبر
Oct. - Dec.	7,432,153	1,592,531	2,174,963	6,849,721	أكتوبر- ديسمبر
Jan. - Dec. 2009	7,432,153	5,511,578	7,432,154	5,511,577	يناير- ديسمبر 2009
<b>2010</b>					<b>2010</b>
Jan. - March*	8,433,415	1,546,827	2,548,089	7,432,153	يناير- مارس *
April. - June	8,795,623	2,369,156	2,731,364	8,433,415	أبريل- يونيو
July - Sept.	9,176,989	1,341,208	1,722,574	8,795,623	يوليو - سبتمبر
Oct. - Dec.	9,452,316	2,174,963	2,450,290	9,176,989	أكتوبر- ديسمبر
Jan. - Dec. 2010	9,452,316	7,432,154	9,452,317	7,432,153	يناير- ديسمبر 2010
<b>2011</b>					<b>2011</b>
Jan. - March	9,587,613	2,548,089	2,683,386	9,452,316	يناير- مارس *
'April. - June	10,094,381	2,731,364	3,238,132	9,587,613	أبريل- يونيو
July - Sept.	10,434,863	1,722,574	2,063,056	10,094,381	يوليو - سبتمبر
Oct. - Dec.	11,139,773	2,450,290	3,155,200	10,434,863	أكتوبر- ديسمبر
<b>2012*</b>					<b>*2012</b>
Jan. - March	11,869,453	2,683,386	3,413,066	11,139,773	يناير- مارس *
April - June	12,297,525	3,238,131	3,666,203	11,869,453	أبريل - يونيو
July - Sept.	12,398,099	2,063,055	2,163,629	12,297,525	يوليو - سبتمبر *
'Oct. - Dec.	13,025,831	3,155,200	3,782,932	12,398,099	أكتوبر- ديسمبر
<b>2013*</b>					<b>*2013</b>
Jan. - March	13,300,883	3,413,066	3,688,118	13,025,831	يناير- مارس *
Apr.- June	13,532,665	3,666,133	3,897,915	13,300,883	أبريل - يونيو
July - Sept.	13,764,682	2,163,629	2,395,646	13,532,665	يوليو - سبتمبر
Oct. - Dec.	14,131,407	3,782,932	4,149,657	13,764,682	أكتوبر- ديسمبر
<b>2014</b>					<b>2014</b>
Jan. - March	14,385,401	3,688,118	3,942,112	14,131,407	يناير- مارس
Apr.- June*	14,982,096	3,897,985	4,494,680	14,385,401	أبريل - يونيو *
July - Sept.	15,237,742	2,395,646	2,651,292	14,982,096	يوليو - سبتمبر
Oct. - Dec.	15,770,035	4,152,617	4,684,910	15,237,742	أكتوبر- ديسمبر
<b>2015</b>					<b>2015</b>
Jan. - March	16,377,996	3,942,112	4,550,073	15,770,035	يناير- مارس
Apr.- June	16,882,318	4,494,750	4,999,072	16,377,996	أبريل - يونيو
July - Sept.	17,545,302	2,756,214	3,419,198	16,882,318	يوليو - سبتمبر
Oct. - Dec.	18,337,892	4,685,216	5,477,806	17,545,302	أكتوبر- ديسمبر

\* Amended figures

Source:- Sudan Financial Services Co.

\* بيانات معدلة

المصدر :- شركة السودان للخدمات المالية

**Table No. (26B)**  
**صكوك الاستثمار الحكومية ( )**  
**Government Investment Certificates (GICs)**  
**(Value in Thousands of Sudanese Pounds)**  
**( القيمة بالآلاف الجنيهات السودانية )**

Period	موقف الشهادات بنهاية الفترة	قيمة الشهادات المشتراه	قيمة الشهادات المباعة	موقف الشهادات	
	Position at the end of period	Value of purchased certificates (-)	Value of sold certificates (+)	Position at the beginning of the period	
<b>2009</b>					<b>2009</b>
Jan. - March	2,172,597	-	300,000	1,872,597	يناير-
April. - June	2,172,597	-	-	2,172,597	ابريل- يونيو
July - Sept.	2,022,397	150,200	-	2,172,597	يوليو -
Oct. - Dec.	1,882,417	139,980	-	2,022,397	-- ديسمبر
<b>2010</b>					<b>2010</b>
Jan. - March	1,654,417	228,000	-	1,882,417	يناير-
April. - June	1,944,417	210,000	500,000	1,654,417	ابريل- يونيو
July - Sept.	1,944,417	-	-	1,944,417	يوليو -
Oct. - Dec.	1,826,417	118,000	-	1,944,417	-- ديسمبر
<b>2011</b>					<b>2011</b>
Jan. - March	1,815,642	10,775	-	1,826,417	يناير-
April. - June	1,775,279	40,363	-	1,815,642	ابريل- يونيو
July - Sept.	2,125,755	145,774	496,250	1,775,279	يوليو -
Oct. - Dec.	1,944,264	181,491	-	2,125,755	-- ديسمبر
<b>2012</b>					<b>2012</b>
Jan. - March	1,989,364	300,000	345,100	1,944,264	يناير-
April. - June	1,560,454	428,910	-	1,989,364	أبريل - يونيو
July - Sept.	1,476,155	84,257	-	1,560,454	يوليو -
Oct. - Dec.	1,476,155	-	-	1,476,155	-- ديسمبر
<b>2013</b>					<b>2013</b>
Jan. - March	1,405,424	70,731	-	1,476,155	يناير-
April. - June	841,325	564,099	-	1,405,424	أبريل - يونيو
July - Sept.	841,325	-	-	841,325	يوليو -
Oct. - Dec.	841,325	-	-	841,325	-- ديسمبر
<b>2014</b>					<b>2014</b>
Jan. - March	841,325	-	-	841,325	يناير-
April. - June	841,325	-	-	841,325	أبريل - يونيو
July - Sept.	827,996	496,250	482,921	841,325	يوليو -
Oct. - Dec.	827,996	-	-	827,996	-- ديسمبر
<b>2015</b>					<b>2015</b>
Jan. - March *	904,209	-	76,213	827,996	يناير- *
April. - June	904,209	-	-	904,209	أبريل - يونيو
July - Sept.	904,209	-	-	904,209	يوليو -
Oct. - Dec.	904,209	-	-	904,209	-- ديسمبر

Source:- Sudan Financial Services Co.  
\*Amended figures

- شركة السودان للخدمات المالية  
بيانات معدلة \*



**Table No. (27)**  
 الأرقام القياسية للأسعار و معدل التضخم  
 100 = 2007  
**Consumer Price Index & Inflation Rates**  
 Base Year 2007 =100

Period	الرقم القياسي	%	
	CPI	Inflation Rate%	
December 2007	43,948	8.8	ديسمبر 2007
December 2008	116.9	14.9	ديسمبر 2008
December 2009	132.7	13.4	ديسمبر 2009
December 2010	153.0	15.4	ديسمبر 2010
December 2011	181.9	18.9	ديسمبر 2011
December 2012	262.8	44.4	ديسمبر 2012
December 2013	372.9	41.9	ديسمبر 2013
<b>2014</b>			<b>2014</b>
January	381.1	40.9	يناير
February	386.0	37.0	فبراير
March	390.2	35.7	
April	400.2	37.7	أبريل
May	410.0	41.2	مايو
June	428.3	45.3	يونيو
July	448.9	46.8	يوليو
August	462.2	46.4	
September	459.5	39.2	
October	459.8	28.2	
November	463.2	25.6	
December	468.6	25.7	ديسمبر
<b>2015</b>			<b>2015</b>
January	472.5	24.0	يناير
February	474.7	23.0	فبراير
March	480.7	23.2	
April	485.1	21.2	أبريل
May	491.0	19.8	مايو
June	506.5	18.3	يونيو
July	512.1	14.1	يوليو
August	514.5	11.3	
September	521.8	13.6	
October	521.3	13.4	
November	522.5	12.8	
December	527.7	12.6	ديسمبر

'Source: Central Bureau of Statistics.

: الجهاز المركزي للإحصاء.

Table No. (28A)  
سوق الخرطوم للأوراق المالية - السوق الأولية  
Khartoum Stock Exchange - Primary Market  
(Value in Thousands of Sudanese Pounds)  
(القيمة بالآلاف الجنيهات السودانية)

Period	مجموع قيمة (حديثة وقائمة)	Established Companies			Newly Established Companies				شركات حديثة التأسيس		2007 ديسمبر
		قيمة علاوة Premium	القيمة الاسمية للأسهم المصدرة	عدد الأسهم No of Issued Shares	قيمة Value of Issues	قيمة الأسهم Value of Shares Offered for Subscription	عدد الأسهم No. of Shares Offered for Subscription	قيمة الأسهم المؤسسين Value of Shares Subscription By Owners	عدد الأسهم المقطعة من المؤسسين No. of Shares Subscription by Owners		
December 2007	38,812	6,469	32,343	312,701,535	-	-	-	-	-	-	ديسمبر 2007
December 2008	800,000	-	800,000	80,000,000	-	-	-	-	-	-	ديسمبر 2008
December 2009	-	-	-	-	-	-	-	-	-	-	ديسمبر 2009
December 2010	250,000,000	-	-	-	250,000,000	62,500,000	25,000,000	187,500,000	75,000,000	-	ديسمبر 2010
December 2011	-	-	-	-	-	-	-	-	-	-	ديسمبر 2011
December 2012	6,487,500	-	2,487,500	2,487,500	4,000,000	2,000,000	2,000,000	200,000	-	-	ديسمبر 2012
December 2013	-	-	-	-	-	-	-	-	-	-	ديسمبر 2013
2014	-	-	-	-	-	-	-	-	-	-	يناير 2014
January	21,458,506	1,476,306	19,982,200	14,360,881	-	-	-	-	-	-	يناير 2014
February	-	-	-	-	-	-	-	-	-	-	فبراير 2014
March	6,896,287	-	-	-	6,896,287	6,896,287	6,896,287	-	-	-	مارس 2014
April	-	-	-	-	-	-	-	-	-	-	أبريل 2014
May	1,100,000	-	-	-	1,100,000	325,000	28,000	775,000	82,000	-	مايو 2014
June	118,111,326	-	-	-	118,111,326	30,000,000	10,000,000	88,111,326	44,055,663	-	يونيو 2014
July	-	-	-	-	-	-	-	-	-	-	يوليو 2014
August	21,063,000	-	-	-	21,063,000	21,000,000	210,000	63,000	630	-	أغسطس 2014
September	98,099,050	-	90,718,955	907,189,546	7,380,095	625,000	625,000	6,755,095	6,755,095	-	سبتمبر 2014
October	-	-	-	-	-	-	-	-	-	-	أكتوبر 2014
November	112,628,729	15,000,000	97,628,729	432,584,079	-	-	-	-	-	-	نوفمبر 2014
December	-	-	-	-	-	-	-	-	-	-	ديسمبر 2014
2015	-	-	-	-	-	-	-	-	-	-	يناير 2015
January	-	-	-	-	-	-	-	-	-	-	يناير 2015
February	264,491	263,175	1,316	13,158,734	-	-	-	-	-	-	فبراير 2015
March	-	-	-	-	-	-	-	-	-	-	مارس 2015
April	-	-	-	-	-	-	-	-	-	-	أبريل 2015
May	205,673,078	1,299,472	194,973,606	5,729,736	9,400,000	2,790,000	2,106,900	6,610,000	4,917,100	-	مايو 2015
June	2,430	-	2,430	24,300,000	-	-	-	-	-	-	يونيو 2015
July	3,303,750	-	3,304	1,303,200	-	-	-	-	-	-	يوليو 2015
August	-	-	-	-	-	-	-	-	-	-	أغسطس 2015
September	-	-	-	-	-	-	-	-	-	-	سبتمبر 2015
October	-	-	-	-	-	-	-	-	-	-	أكتوبر 2015
November	-	-	-	-	-	-	-	-	-	-	نوفمبر 2015
December	392,512	-	392,512	15,010	-	-	-	-	-	-	ديسمبر 2015

Source: Khartoum Stock Exchange Market.

سوق الخرطوم للأوراق المالية

**Table No. (28B)**  
سوق الخرطوم للأوراق المالية - السوق الثانوية  
Khartoum Stock Exchange - Secondary Market  
(Value in Thousands of Sudanese Pounds)  
(القيمة بالآلاف الجنيهات السودانية)

Period	عدد العقود	عدد الشركات المدرجة	رأس المال السوقي *	عدد المعكوك المتداولة	عدد الشهادات المتداولة	عدد الأسهم المتداولة	حجم التداول* Circulation*	الفترة
	No. of Transactions							
December 2007	667	53	10,305,291	88,111	319,159	5,524,020	180,549	2007 ديسمبر
December 2008	598	53	8,541,455	607,682	424,009	22,990,225	31,810,270	2008 ديسمبر
December 2009	609	53	7,589,317	24,774	299,165	19,835,955	206,083	2009 ديسمبر
December 2010	859	55	6,391,200	164,562	483,581	29,477,255	328,072	2010 ديسمبر
December 2011	565	56	7,062,983	1,110,066	326,149	12,824,303	225,327	2011 ديسمبر
December 2012	1,190	59	9,634,989	3,051,946	411,927	30,982,699	266,587	2012 ديسمبر
December 2013	1,672	60	11,188,778	780,568	628,754	26,065,434	410,926	2013 ديسمبر
<b>2014</b>								<b>2014</b>
January	2,012	60	12,263,605	270,367	814,190	13,853,564	464,820	يناير
February	2,135	60	11,945,848	16,125	785,169	2,164,727	411,717	فبراير
March	1,829	61	12,524,118	16,886	554,593	81,568,067	429,294	مارس
April	1,559	62	12,390,502	43,296	693,227	15,237,393	403,987	أبريل
May	1,455	62	12,755,067	79,333	433,356	186,348	231,353	مايو
June	1,564	63	12,776,992	164,531	866,530	239,822	462,131	يونيو
July	2,091	63	12,542,021	127,711	669,034	3,420,219	363,095	يوليو
August	1,945	63	12,670,038	28,989	1,149,372	1,304,408	616,024	أغسطس
September	2,659	63	12,846,438	254,346	1,643,584	616,424	882,461	سبتمبر
October	1,359	62	12,822,495	14,647	400,944	47,796,851	318,332	أكتوبر
November	1,129	63	12,276,253	3,705	952,514	1,594,402	498,921	نوفمبر
December	2,981	65	12,817,684	4,500	1,299,339	7,053,535	686,615	ديسمبر
<b>2015</b>								<b>2015</b>
January	2,471	65	12,188,455	15,300	750,357	6,181,808	423,155	يناير
February	1,373	65	12,272,879	3,185	780,308	82,688	404,090	فبراير
March	3,289	65	12,954,268	7,644	1,177,456	5,818,283	630,306	مارس
April	2,174	65	13,300,711	100,245	697,010	8,169,830	397,093	أبريل
May	1,163	65	13,384,817	112,309	898,601	3,126,386	494,071	مايو
June	3,220	65	13,295,172	2,819	1,412,943	5,165,281	757,872	يونيو
July	2,651	66	13,374,698	72,898	692,616	4,430,997	386,929	يوليو
August	1,999	66	13,469,594	5,575	967,623	134,423,175	520,200	أغسطس
September	2,693	66	13,329,813	611	889,121	2,441,298	477,977	سبتمبر
October	3,428	66	13,472,158	145,075	907,912	52,980,085	502,661	أكتوبر
November	1,908	66	13,417,296	170,424	1,232,743	40,997,033	687,529	نوفمبر
December	3,938	67	13,759,625	226,595	1,024,197	8,619,771	569,560	ديسمبر

\* Amended figures

\* بيانات محولة

Source: Khartoum Stock Exchange Market

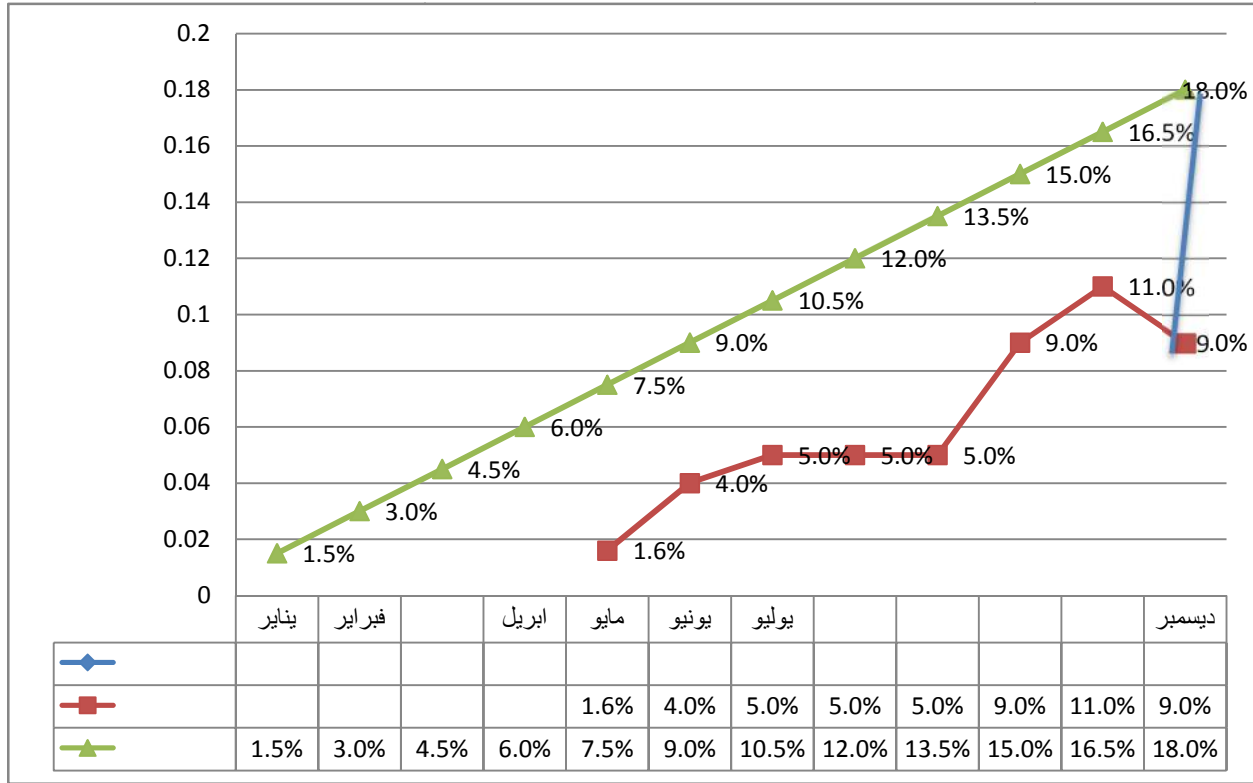
سوق الخرطوم للأوراق المالية

# منحنيات العائد على شهادات شهامة و صرح وودائع البنوك (2015/12/31)

Yield Curves for GMCs, GICs and Bank's Deposits as at 31/12/2015

## 1/ يات العائد على شهادات شهامة Yield curve for GMCs

**Graph (1)**  
**2015/01/01 شهامة 64**  
Yield Curve for GMCs (64) issued 01/01/2015



\* السوقى يمثل متوسط العائد المرجح على الورقة المالية على حسب الاسعار السائدة في السوق

\* العائد العادل يمثل متوسط العائد المتوقع للورقة المالية من واقع نشرة الاصدار

\* العائد المتوقع يتمثل في الفرق ما بين متوسط العائد ومتوسط عائد الشهادة بسعر السوق منسوباً الى ماتبقى من عمر الشهادة

\* The Market yield of a security represents the weighted average of the security based on the current market prices.

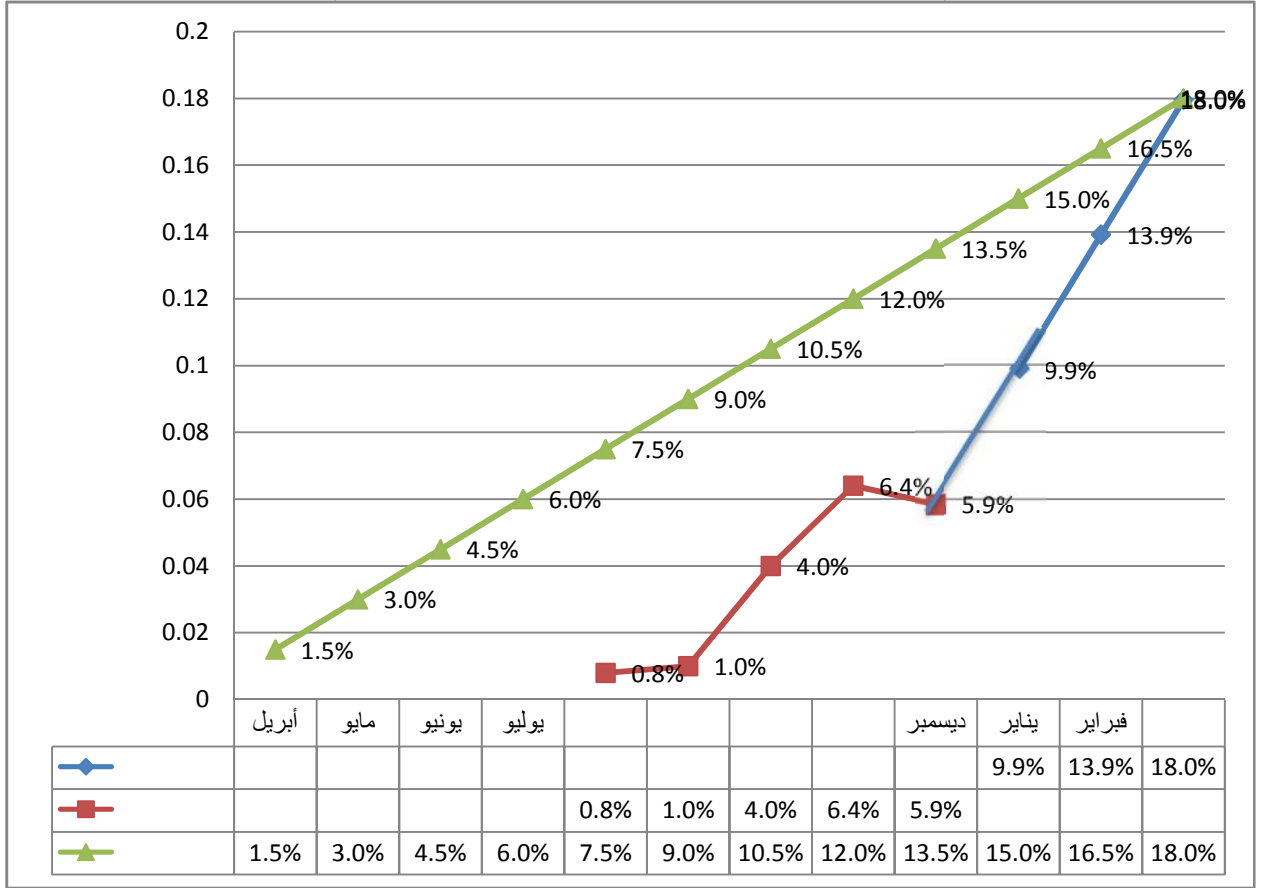
\* The Fair yield represents the expected average yield of the security as per the primary issue.

\* The expected yield represents the difference between the announced average yield upon the issuance and the Average yield of the security at market price as a ratio to its residual maturity date.

## Graph (2)

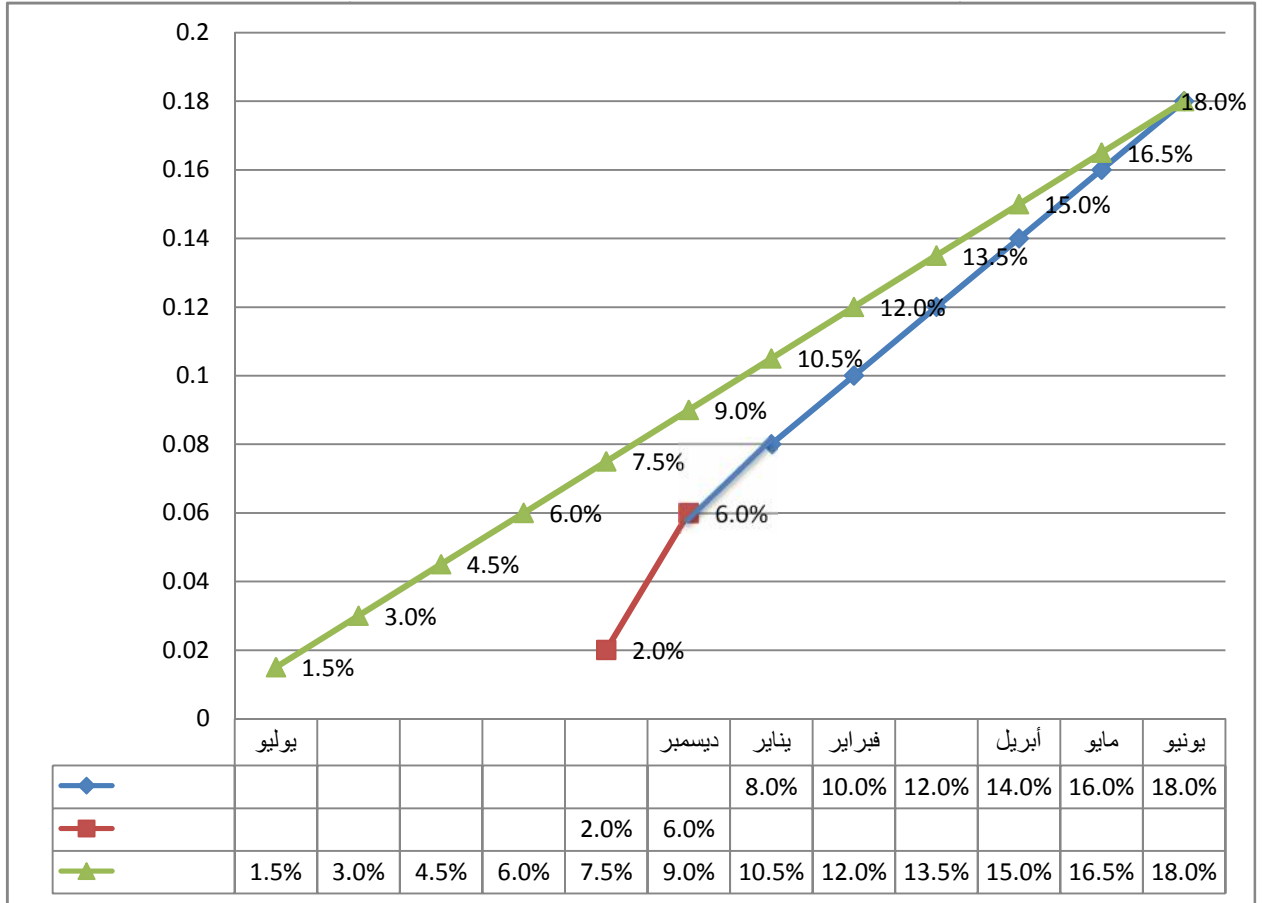
2015/04/01 منحني العائد علي شهادات شهامة 65

Yield Curve for GMCs (65) issued 01/04/2015



### Graph (3)

2015/07/01 منحنى العائد علي شهادات شهامة 66  
Yield Curve for GMCs (66) issued 01/07/2015



### Graph (4)

منحني متوسط العائد على صكوك الإستثمار الحكومية ( )  
The average Return Yield Curve on Government Investment Certificates (GICs)

