

Central Bank of Sudan
Statistics Directorate



بنك السودان المركزي
إدارة الإحصاء

العرض الإقتصادي والمالي
يناير - يونيو 2014

Economic and Financial
Statistical Review
January – June 2014

Central Bank of Sudan Khartoum – Almogran P. O. Box: 313 Tel: (249) 187056689 Fax: (249) 183781341 Website: http://www.cbos.gov.sd Email: publications@cbos.gov.sd	بنك السودان المركزي الخرطوم – المقرن ص. ب.: 313 ت : (249) 187056689 فاكس : (249) 183781341 الموقع على الانترنت: http://www.cbos.gov.sd بريد الكتروني : publications@cbos.gov.sd
---	--

الطابعون:

العرض الاقتصادي والمالي

Economic and Financial Statistics Review

Contents	الجدول Table	الصفحة Page	المحتويات
Economic Commentary		6 - 5	الملخص الاقتصادي
External Sector			القطاع الخارجي
Balance of Payments (Quarterly)	1	8 - 11	ميزان المدفوعات (ربع سنوي)
Drawings of Loans & Grants (Quarterly)	2	12	سحوبات القروض والمنح (ربع سنوي)
Repayment of Loans (Quarterly)	3	13	سداد القروض (ربع سنوي)
Current Invisible Transactions (Quarterly)	4	14	العمليات الجارية غير المنظورة (ربع سنوي)
The position of Public Sector Loans	5	15 - 16	موقف قروض القطاع العام
Outstanding Balance of official Bilateral Accounts (Quarterly)	6	17	رصيد الالتزامات في حساب الاتفاقيات الثنائية الرسمية (ربع سنوي)
Summary of Foreign Trade (Monthly)	7	18	ملخص التجارة الخارجية (شهرياً)
Exports By Commodity (Quarterly)	8	19	الصادرات حسب السلع (ربع سنوي)
Exports By Commodity and Percentage of Total Exports	9	20	الصادرات حسب السلع والنسب المئوية للصادرات
Imports By Commodity	10	21	الواردات حسب السلع
Sudan's Direction of Exports	11	22	التوزيع الجغرافي للمستوردين
Sudan's Direction of Imports	12	23	التوزيع الجغرافي للموردين
Exchange Rates	13	24	سعر الصرف
Exchange Dealing Room Transactions	14	25	عمليات غرفة التعامل بالنقد الأجنبي
Monetary Sector			القطاع النقدي
Consolidated Balance sheet of commercial Banks (Assets Side) (Monthly)	15-A	27	الميزانية الموحدة للبنوك التجارية (جانب الأصول)
Consolidated Balance sheet of Commercial Banks (Liabilities side) (Monthly)	15-B	28	الميزانية الموحدة للبنوك التجارية (جانب الخصوم)
Analysis Of Deposits By Type and Sectors- Local Currency (Quarterly)	16-A	29 - 30	تحليل الودائع حسب الأنواع والقطاعات بالعملة المحلية
Analysis Of Deposits By Type and Sectors - Foreign Currency	16-B	31 - 32	تحليل الودائع حسب الأنواع والقطاعات بالعملة الأجنبية

Contents	الجدول Table	الصفحة Page	المحتويات
Banks' Advances in local currency	17-A	33	رصيد التمويل المصرفي الممنوح بالعملة المحلية
Banks' Advances in foreign currency	17-B	34	رصيد التمويل المصرفي الممنوح بالعملة الأجنبية
Flow of Finance by Sectors	18-A	36	تدفق التمويل المصرفي حسب القطاعات
Flow of finance by Modes	18-B	37	تدفق التمويل المصرفي حسب الصيغ
Murabaha average rate and Musharaka average share	19	38	متوسط هوامش أرباح المرابحات ونسب المشاركات
Currency in circulation	20	39	العملة المتداولة
Assets and liabilities of the Central Bank of Sudan (Assets)	21-A	40	أصول وخصوم بنك السودان المركزي (جانب الأصول)
Assets and Liabilities of the Central Bank of Sudan (Liabilities)	21-B	41	أصول وخصوم بنك السودان المركزي (جانب الخصوم)
Money Supply (Quarterly)	22	42	عرض النقود (ربع سنوي)
Factors Affecting Money Supply (Quarterly)	23	44	العوامل المؤثرة على عرض النقود (ربع سنوي)
Monetary Base	24	45	القاعدة النقدية
Central Bank Ijara Certificates (CICs)	25	46	شهادات إجارة البنك المركزي (شهاب)
Government Musharaka Certificates (GMCs)	26-A	47	شهادات المشاركة الحكومية (شهامه)
Government Investment Certificates (GICs)	26-B	48	صكوك الاستثمار الحكومية (صرح)
Consumer Price Index and Inflation Rates -	27	49	الأرقام القياسية للأسعار ومعدل التضخم
Khartoum Stock Exchange -Primary Market	28-A	50	سوق الخرطوم للأوراق المالية - السوق الأولية
Khartoum Stock Exchange -Secondary Market	28-B	51	سوق الخرطوم للأوراق المالية - السوق الثانوية
Yield Curves for GMCs, GICs and Bank's Deposits as at 30/06/2014		52 - 54	منحنيات العائد على شهادات شهامة وصرح وودائع البنوك (2014/06/30)

Commentary

Economic Growth: -

The growth rate of the gross domestic product (GDP) increased from 1.4% in the year 2012 to 3.6 % in the year 2013.

Inflation Rate: -

The inflation rate increased from 35.7% by the end of March 2014 to 45.3% by the end of June 2014.

Exchange Rate: -

The average exchange rate of the Euro increased to 7.7748 Pounds by the end of June 2014 compared with 7.8300 Pounds by the end of March 2014.

General Budget: -

The total revenue increased from SDG 22,168.1 million in the year 2012 to SDG 34,311.5 million in the year 2013 i.e. a increase of 54.8%. Also, the expenditure increased from SDG 29,821.5 million in the year 2012 to SDG 40,768.0 million in the year 2013 i.e. a increase of 36.7%. The total deficit of SDG 6,456.5 million in the year 2013 was entirely financed from the internal and external sources.

Balance of Payments:-

The current account recorded a deficit of US\$ 765 million during the Second quarter of 2014 compared with a deficit of US\$ 566.7 million during the first quarter of 2014 and a deficit of US\$ 1,429.2 million in the corresponding quarter of 2014.

The trade balance registered a deficit of US\$ 140.2 million during the Second quarter of 2014 compared with a Surplus of US\$ 25.1 million in the first quarter of 2014, and a deficit of US\$ 686.8 million in the corresponding quarter of 2013.

The services, income and transfers account registered a deficit of US\$ 624.8 in the Second quarter of 2014 compared with a deficit of US\$ 591.7 million in the first quarter of 2014 and a deficit of US\$ 742.4 million in the corresponding quarter of 2013.

The capital and financial account showed a net inflow of US\$ 674.8 million in the Second quarter of 2014 compared with, net inflow of US\$ 1,093.5 million in the first

المخلص الاقتصادي

النمو الاقتصادي :-

ارتفع معدل النمو الحقيقي للناتج المحلي الإجمالي من 1.4% في عام 2012 إلى 3.6 % في عام 2013.

التضخم :-

ارتفع معدل التضخم من 35.7% بنهاية مارس 2014 إلى 45.3% بنهاية يونيو 2014

سعر الصرف :-

ارتفع متوسط سعر صرف اليورو ليبلغ 7.7748 جنيه سوداني بنهاية يونيو 2014 مقارنة بـ 7.8300 جنيه بنهاية مارس 2014.

الموازنة العامة :-

ارتفع إجمالي الإيرادات العامة الفعلية من 22,168.1 مليون جنيه في عام 2012 إلى 34,311.5 مليون جنيه في عام 2013 بمعدل 54.8%، كذلك ارتفعت المصروفات العامة الفعلية من 29,821.5 مليون جنيه في عام 2012 إلى 40,768.0 مليون جنيه في عام 2013 بنسبة 36.7%. تم تمويل العجز الكلي في عام 2013 البالغ 6,456.5 مليون جنيه بالكامل من المصادر الداخلية والخارجية.

ميزان المدفوعات :-

سجل الحساب الجاري في الربع الثاني من عام 2014 عجز قدره 765 مليون دولار مقارنة بعجز قدره 566.7 مليون دولار في الربع الأول من عام 2014 وعجز قدره 1,429.2 مليون دولار في الربع المقابل من عام 2013.

سجل الميزان التجاري في الربع الثاني من عام 2014 عجزاً قدره 140.2 مليون دولار مقارنةً بفائض قدره 25.1 مليون دولار في الربع الأول من عام 2014 وعجزاً قدره 686.8 مليون دولار في الربع المقابل من عام 2013.

سجل صافي حساب الخدمات والدخل والتحويلات عجزاً قدره 624.8 مليون دولار في الربع الثاني من عام 2014 مقارنة بعجز قدره 591.7 مليون دولار في الربع الأول من عام 2014 وعجزاً قدره 742.4 مليون دولار في الربع المقابل من عام 2013.

أظهر الحساب المالي والرأسمالي صافي تدفق للداخل قدره 674.8 مليون دولار في الربع الثاني من عام 2014، مقارنةً بصافي تدفق للداخل قدره 1,093.5 مليون دولار في الربع الأول من عام 2014، وصافي تدفق

quarter of 2014, and US\$ 1,257 million in the corresponding quarter of 2013, including direct investment (net) of US\$ 163.3 million, portfolio investment (net) inflow of US\$ 1.4 million and other investment (net) inflow of US\$ 460.6 million (including the monetary authority, the Commercial banks and the general government net foreign assets and liabilities).

As a result of all these movements the official foreign reserves decreased by US\$ 2.7 million.

Monetary Developments:

Money supply "including quasi-money" increased from SDG 70,882.0 million by the end of the First quarter of 2014 to SDG 73,823.8 million by the end of the Second quarter of the year 2014, i.e. increased of 4.2%. Quasi- money increased from SDG 32,785.3 million by the end of the First quarter of 2014 to SDG 33,763.7 million by the end of the Second quarter of the year 2014, i.e. increased of 3.0 %.

Total deposits held by commercial banks increased from SDG 47,861.2 million by the end of the First quarter of 2014 to SDG 50,240.3 million by the end of the Second quarter of the year 2014 i.e. by 5.0%.

Stock of Credit by the commercial banks in local currency Increased from SDG 34,847.0 million by the end of the First quarter of 2014 to SDG 35,545.1 million by the end of the Second quarter of the year 2014 i.e. by 2.0%.

Murabaha margin average rate and client participation average rate of "Musharaka" amounted to 12.1% and 38.6% respectively by the end of the Second quarter of 2014 compared to 12.0 % and 29.8% by the end of the First quarter of the year 2014.

للدخل قدره 1,257 مليون دولار في الربع المقابل من عام 2013، مشتملاً على استثمار مباشر (صافي) بمبلغ 163.3 مليون دولار، وصافي تدفقات استثمارات حافظة للدخل بمبلغ 1.4 مليون دولار وصافي تدفقات الاستثمارات الأخرى للدخل بمبلغ قدره 460.6 مليون دولار (مشتملاً على صافي أصول وخصوم السلطة النقدية والبنوك التجارية والحكومة العامة).
نتيجة لهذه التحركات انخفضت الإحتياطيات الرسمية من العملات القابلة للتحويل بمبلغ قدره 2.7 مليون دولار.

التطورات النقدية :-

ارتفع عرض النقود بما في ذلك شبه النقود من 70,882.0 مليون جنيه بنهاية الربع الاول من عام 2014 إلى 73,823.8 مليون جنيه بنهاية الربع الثاني من عام 2014 بنسبة 4.2%، أما شبه النقود فقد ازدادت من 32,785.3 مليون جنيه بنهاية الربع الاول من عام 2014 إلى 33,763.7 مليون جنيه بنهاية الربع الثاني من عام 2014 بنسبة 3.0%.

إرتفعت جملة الودائع المصرفية من 47,861.2 مليون جنيه بنهاية الربع الاول من عام 2014 إلى 50,240.3 مليون جنيه بنهاية الربع الثاني من عام 2014 أي بنسبة 5.0 % .

إرتفع رصيد تمويل البنوك بالعملة المحلية من 34,847.0 مليون جنيه بنهاية الربع الاول من عام 2014 إلى 35,545.1 مليون جنيه بنهاية الربع الثاني من عام 2014 بنسبة 2.0%.

بلغ متوسط نسب هوامش المراجحات ونسب مساهمة العميل في المشاركات 12.1% و 38.6% على التوالي بنهاية الربع الثاني من عام 2014 مقارنة بـ 12.0% و 29.8% على التوالي بنهاية الربع الاول من عام 2014.

القـطـاع الخـارجـي

External Sector

جدول رقم (1) Table No. (1)
ميزان المدفوعات Balance of Payments
(In U.S.\$ Millions) (بملايين الدولارات الأمريكية)

	2013 *				2013 *	2014 **		2014 **	
	الربع الأول 1st Q.	الربع الثاني 2nd Q.	الربع الثالث 3rd Q.	الربع الرابع 4th Q.		الربع الأول 1st Q.	الربع الثاني 2nd Q.		
A- Current A/C (1+2)	(989.2)	(1,429.2)	(1,142.3)	(765.0)	(4,325.7)	(566.7)	(765.0)	(1,331.7)	أ - الحساب الجاري
(1) Exports (FOB)	1,326.8	1,690.9	1,996.9	1,857.4	6,871.9	1,693.6	1,857.4	3,551.0	الصادرات (فوب)
Petroleum	363.9	854.1	1,337.3	1,457.7	4,013.0	913.6	902.6	1,816.2	بتروول
Gold	345.6	302.8	194.4	205.6	1,048.4	360.5	453.9	814.3	الذهب
Others	617.3	534.0	465.1	408.3	2,024.8	419.5	500.9	920.4	أخرى
(2) Imports (FOB)	(1,967.8)	(2,377.7)	(2,243.7)	(2,138.7)	(8,727.9)	(1,668.5)	(1,997.6)	(3,666.1)	الواردات (فوب)
Government purchases	(215.5)	(317.3)	(190.6)	(128.4)	(851.8)	(219.6)	(302.7)	(522.3)	مشتريات الحكومة
Private sector purchases	(1,752.3)	(2,060.4)	(2,053.1)	(2,010.3)	(7,876.1)	(1,448.9)	(1,694.9)	(3,143.8)	مشتريات القطاع الخاص
1-Trade Balance (1+2)	(641.0)	(686.8)	(246.9)	(281.3)	(1,856.0)	25.1	(140.2)	(115.1)	الميزان التجاري (2+1)
2- Services, Income & Transfers A/C	(348.2)	(742.4)	(895.4)	(857.0)	(2,843.1)	(591.7)	(624.8)	(1,216.5)	حساب الخدمات و الدخل و التحويلات
Services (Net)	(103.9)	(186.7)	(108.0)	(147.5)	(546.1)	(0.9)	15.4	14.5	الخدمات (صافي)
Receipts	306.2	321.3	368.0	358.1	1,353.7	317.0	357.5	674.5	متحصلات
Travel	223.1	207.5	217.0	216.4	864.0	209.7	253.1	462.8	السفر
Others	83.2	113.8	151.0	141.7	489.7	107.3	104.4	211.7	إجري
Payments	(410.1)	(508.1)	(476.0)	(505.6)	(1,899.8)	(317.9)	(342.2)	(660.0)	مدفوعات
Travel	(84.9)	(152.6)	(152.2)	(165.1)	(554.8)	(20.7)	(12.9)	(33.6)	السفر
Others	(325.2)	(355.5)	(323.9)	(340.5)	(1,345.1)	(297.2)	(329.3)	(626.4)	إجري
Income (Net)	(515.4)	(838.6)	(1,280.6)	(1,375.2)	(4,009.8)	(1,018.0)	(943.3)	(1,963.3)	الدخل (صافي)
Receipts	2.5	4.4	1.6	0.4	9.0	1.1	1.0	2.1	متحصلات
Direct investment income	2.2	0.0	0.2	0.1	2.5	0.1	0.1	0.2	دخل الاستثمار المباشر
Portfolio investment income	0.3	0.3	0.4	0.2	1.2	0.5	0.2	0.7	دخل استثمار حافظة
Others	0.0	4.1	1.0	0.1	5.2	0.6	0.6	1.2	أخرى
Payments	(517.9)	(843.0)	(1,282.3)	(1,375.6)	(4,018.8)	(1,019.1)	(944.3)	(1,963.4)	مدفوعات
Direct investment income	(204.2)	(556.6)	(961.2)	(1,027.2)	(2,749.2)	(659.1)	(648.5)	(1,307.6)	دخل الاستثمار المباشر
Portfolio investment income	(0.6)	(2.1)	(0.6)	(0.7)	(3.9)	(2.2)	(0.8)	(3.0)	دخل استثمار حافظة
Others	(313.1)	(284.3)	(320.5)	(347.7)	(1,265.6)	(357.8)	(295.0)	(652.8)	أخرى
Current Transfers (Net)	271.0	282.9	493.2	665.7	1,712.8	427.1	303.2	730.3	تحويلات جارية (صافي)
Receipts	358.0	427.6	610.5	752.7	2,148.8	517.0	411.4	928.4	متحصلات
General Government	91.1	82.2	219.2	379.9	772.4	233.7	158.1	391.7	الحكومة العامة
Private Sectors	266.9	345.3	391.3	372.8	1,376.4	283.3	253.4	536.7	إجري
Payments	(87.0)	(144.7)	(117.3)	(87.0)	(436.0)	(89.8)	(108.3)	(198.1)	مدفوعات
General Government	0.0	(0.0)	(3.2)	(1.1)	(4.3)	(6.8)	0.0	(6.8)	الحكومة العامة
Private Sectors	(87.0)	(144.7)	(114.1)	(86.0)	(431.7)	(83.0)	(108.3)	(191.3)	إجري
B- Capital & Financial A/C	1,384.2	1,257.0	1,351.1	543.2	4,535.4	1,093.5	674.8	1,768.3	بي-حساب رأس المال و الحساب المالي
Capital A/C	87.2	97.3	91.9	131.8	408.2	47.9	49.5	97.4	حساب رأس المال
Capital Transfers	87.2	97.3	91.9	131.8	408.2	47.9	49.5	97.4	تحويلات رأسمالية
General Government	87.2	97.3	91.9	131.8	408.2	47.9	49.5	97.4	الحكومة العامة
Others	0.0	0.0	0.0	0.0	0.0	0.0	0.0	0.0	إجري
Financial A/C	1,297.0	1,159.7	1,259.2	411.4	4,127.2	1,045.6	625.3	1,670.9	الحساب المالي
1- Direct Investment (NET)	594.7	555.3	373.8	655.2	2,179.1	143.5	163.3	306.8	استثمار مباشر (صافي)
In Sudan	662.7	740.6	693.8	997.2	3,094.4	362.9	379.3	742.2	داخل السودان
Equity Capital	(68.0)	(185.3)	(320.0)	(341.9)	(915.3)	(219.4)	(216.0)	(435.4)	رأس مال حقوق الملكية
Abroad	0.0	0.0	0.0	0.0	0.0	0.0	0.0	0.0	خارج السودان
2- Portfolio Investment (NET)	2.1	(0.5)	2.2	(7.5)	(3.7)	1.3	1.4	2.8	استثمار حافظة (صافي)
Assets	2.1	(0.5)	2.2	(7.5)	(3.7)	0.1	0.3	0.5	أصول
Equity Securities	2.1	(0.5)	2.2	(7.5)	(3.7)	0.1	0.3	0.5	الإسهام و السندات
Monetary Authorities	1.3	(0.6)	(1.5)	(1.1)	(1.9)	0.1	0.3	0.5	السلطة النقدية
General Government	0.0	0.0	0.0	0.0	0.0	0.0	0.0	0.0	الحكومة العامة
Banks	0.8	0.1	3.7	(6.4)	(1.8)	0.0	0.0	0.0	البنوك
Other Sectors	0.0	0.0	0.0	0.0	0.0	0.0	0.0	0.0	القطاعات الأخرى
Liabilities	0.0	0.0	0.0	0.0	0.0	1.2	1.1	2.3	خصوم
Equity Securities	0.0	0.0	0.0	0.0	0.0	1.2	1.1	2.3	سندات الملكية
Banks	0.0	0.0	0.0	0.0	0.0	1.2	1.1	2.3	البنوك
Other Sectors	0.0	0.0	0.0	0.0	0.0	0.0	0.0	0.0	القطاعات الأخرى
bonds & notes	0.0	0.0	0.0	0.0	0.0	0.0	0.0	0.0	سندات

Table No. (1) Cont'd

تابع جدول رقم (1)

	2013 *				2013 *	2014 **		2014 **	
	الربع الأول 1st Q.	الربع الثاني 2nd Q.	الربع الثالث 3rd. Q.	الربع الرابع 4th. Q.		الربع الأول 1st Q.	الربع الثاني 2nd Q.		
3- Other Investment (NET)	700.1	604.8	883.2	(236.4)	1,951.8	900.8	460.6	1,361.3	استثمارات اخرى (صافى)
Assets	215.8	(148.6)	635.9	(511.5)	191.6	91.7	(146.8)	(55.1)	اصول
1- Trade credit & facilities	(238.1)	104.8	91.0	(75.7)	(118.0)	(22.8)	(95.9)	(118.7)	1 - التسهيلات التجارية
General Government	0.0	0.0	0.0	0.0	0.0	0.0	0.0	0.0	الحكومة العامة
Other Sectors	(238.1)	104.8	91.0	(75.7)	(118.0)	(22.8)	(95.9)	(118.7)	القطاعات الاخرى
2- Loans	0.0	0.0	0.0	0.0	0.0	0.0	0.0	0.0	2- القروض
Monetary Authorities	0.0	0.0	0.0	0.0	0.0	0.0	0.0	0.0	السلطة النقدية
General Government	0.0	0.0	0.0	0.0	0.0	0.0	0.0	0.0	الحكومة العامة
Banks	0.0	0.0	0.0	0.0	0.0	0.0	0.0	0.0	البنوك
Other Sectors	0.0	0.0	0.0	0.0	0.0	0.0	0.0	0.0	القطاعات الاخرى
Currency & Deposits	453.8	(254.2)	542.8	(435.3)	307.1	114.4	(50.9)	63.5	الودائع و العملة
Monetary Authorities	407.5	(278.1)	281.6	(420.5)	(9.5)	149.7	(65.7)	84.0	السلطة النقدية
General Government	0.0	0.0	0.0	0.0	0.0	0.0	0.0	0.0	الحكومة العامة
Banks	48.3	12.9	250.2	(25.8)	285.5	(33.3)	3.8	(29.5)	البنوك
Other Sectors	(2.0)	11.0	11.0	11.0	31.0	(2.0)	11.0	9.0	القطاعات الاخرى
Other Assets	0.2	0.7	2.1	(0.4)	2.6	0.1	0.0	0.1	الاصول الاخرى
Monetary Authorities	0.0	0.0	0.0	0.0	0.0	0.0	0.0	0.0	السلطة النقدية
General Government	0.0	0.0	0.0	0.0	0.0	0.0	0.0	0.0	الحكومة العامة
Banks	0.2	0.7	2.1	(0.4)	2.6	0.1	0.0	0.1	البنوك
Other Sectors	0.0	0.0	0.0	0.0	0.0	0.0	0.0	0.0	القطاعات الاخرى
Liabilities	484.3	753.5	247.2	275.1	1,760.2	809.1	607.4	1,416.5	الخصوم
1- Trade credit & facilities	135.1	167.2	202.3	(348.4)	156.2	458.9	342.3	801.2	1 - التسهيلات التجارية
General Government	(28.9)	(20.0)	(62.5)	(215.5)	(327.0)	0.0	0.0	0.0	الحكومة العامة
Other Sectors	163.9	187.2	264.8	(132.8)	483.1	458.9	342.3	801.2	القطاعات الاخرى
2- Loans	(46.1)	1.0	(59.2)	(69.5)	(173.7)	(114.7)	(99.5)	(214.2)	2- القروض
Monetary Authorities	0.0	0.0	0.0	0.0	0.0	(2.5)	0.0	(2.5)	السلطة النقدية
General Government	(46.1)	1.0	(59.2)	(69.5)	(173.7)	(112.2)	(99.5)	(211.7)	الحكومة العامة
Drawings	76.0	134.5	61.7	72.6	344.7	64.6	43.3	107.9	السحوبات
Repayments	(122.0)	(133.5)	(120.9)	(142.0)	(518.5)	(176.8)	(142.8)	(319.6)	السدادات
Banks	0.0	0.0	0.0	0.0	0.0	0.0	0.0	0.0	البنوك
Other Sectors	0.0	0.0	0.0	0.0	0.0	0.0	0.0	0.0	القطاعات الاخرى
3-Currency & Deposits	(57.7)	38.0	(64.1)	28.3	(55.5)	56.5	(43.2)	13.2	3 - الودائع و العملة
Monetary Authorities	0.3	(0.1)	0.9	0.0	1.1	(0.1)	(0.8)	(1.0)	السلطة النقدية
General Government	0.0	0.0	0.0	0.0	0.0	0.0	0.0	0.0	الحكومة العامة
Banks	(58.0)	38.1	(65.0)	28.3	(56.6)	56.6	(42.4)	14.2	البنوك
Other Sectors	0.0	0.0	0.0	0.0	0.0	0.0	0.0	0.0	القطاعات الاخرى
Other liabilities	453.1	547.2	168.2	664.7	1,833.2	408.4	407.8	816.2	خصوم اخرى
Monetary Authorities	65.4	177.5	(226.2)	236.1	252.8	(20.2)	(20.8)	(41.0)	السلطة النقدية
Long term	(0.3)	0.5	0.3	0.1	0.6	0.0	0.0	0.0	قروض طويلة الاجل
Short term	65.7	177.0	(226.5)	235.9	252.2	(20.2)	(20.8)	(41.0)	قروض قصيرة الاجل
General Government	387.7	369.7	394.4	428.6	1,580.4	428.6	428.6	857.2	الحكومة العامة
Other Sectors	0.0	0.0	0.0	0.0	0.0	0.0	0.0	0.0	القطاعات الاخرى
Banks	0.0	0.0	0.0	0.0	0.0	0.0	0.0	0.0	البنوك
Reserve Assets	10.1	2.2	5.6	(0.3)	17.6	1.8	(2.7)	(0.9)	الاصول الاحتياطية
Errors & Omissions	(367.1)	446.3	(214.4)	461.6	326.3	(528.7)	92.8	(435.9)	اخطاء ومحوذات
Over All Balance	(10.1)	(2.2)	(5.6)	0.3	(17.6)	(1.8)	2.7	0.9	الميزان الكلى

* Adjusted data

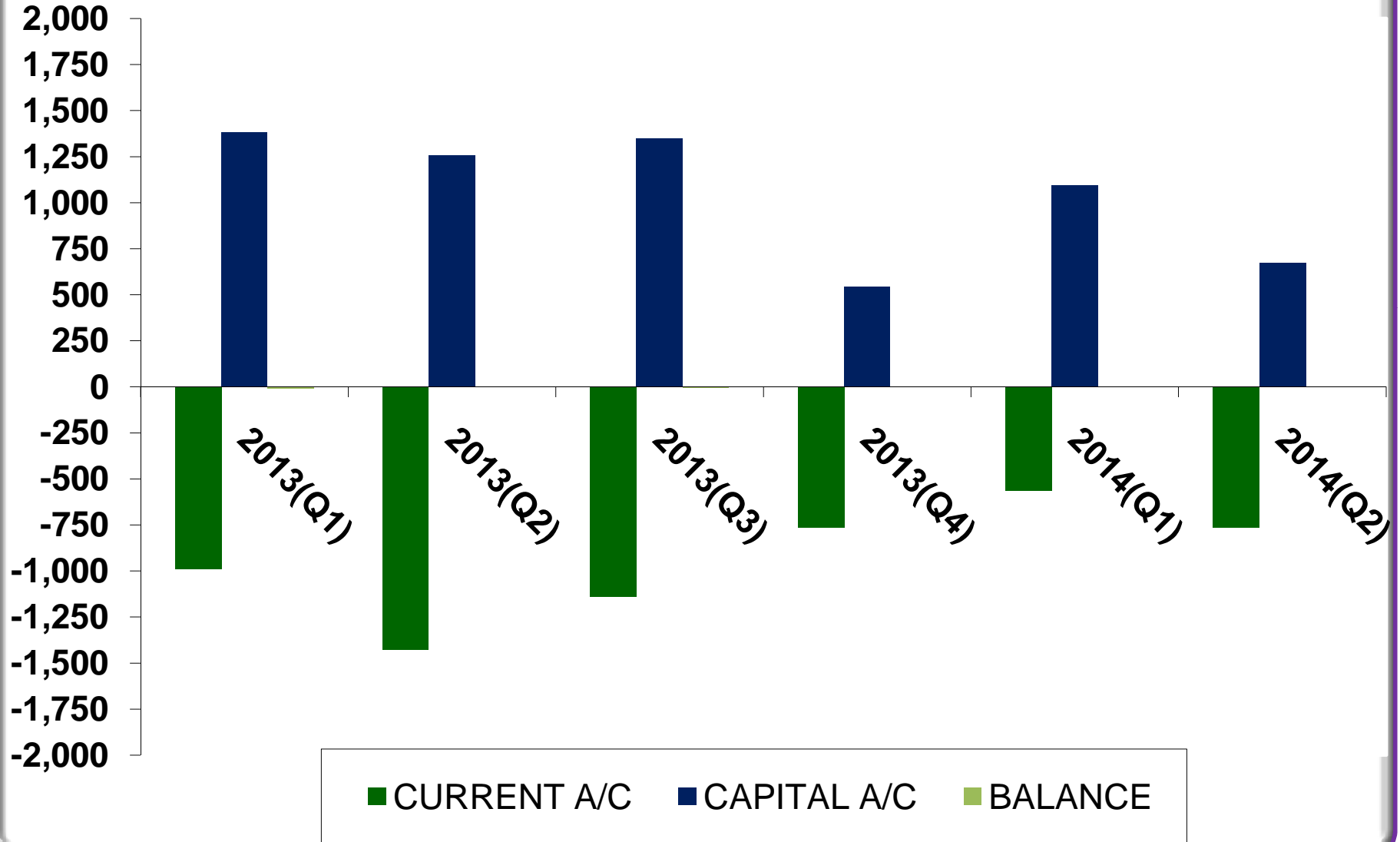
* بيانات معدلة

** Provisional

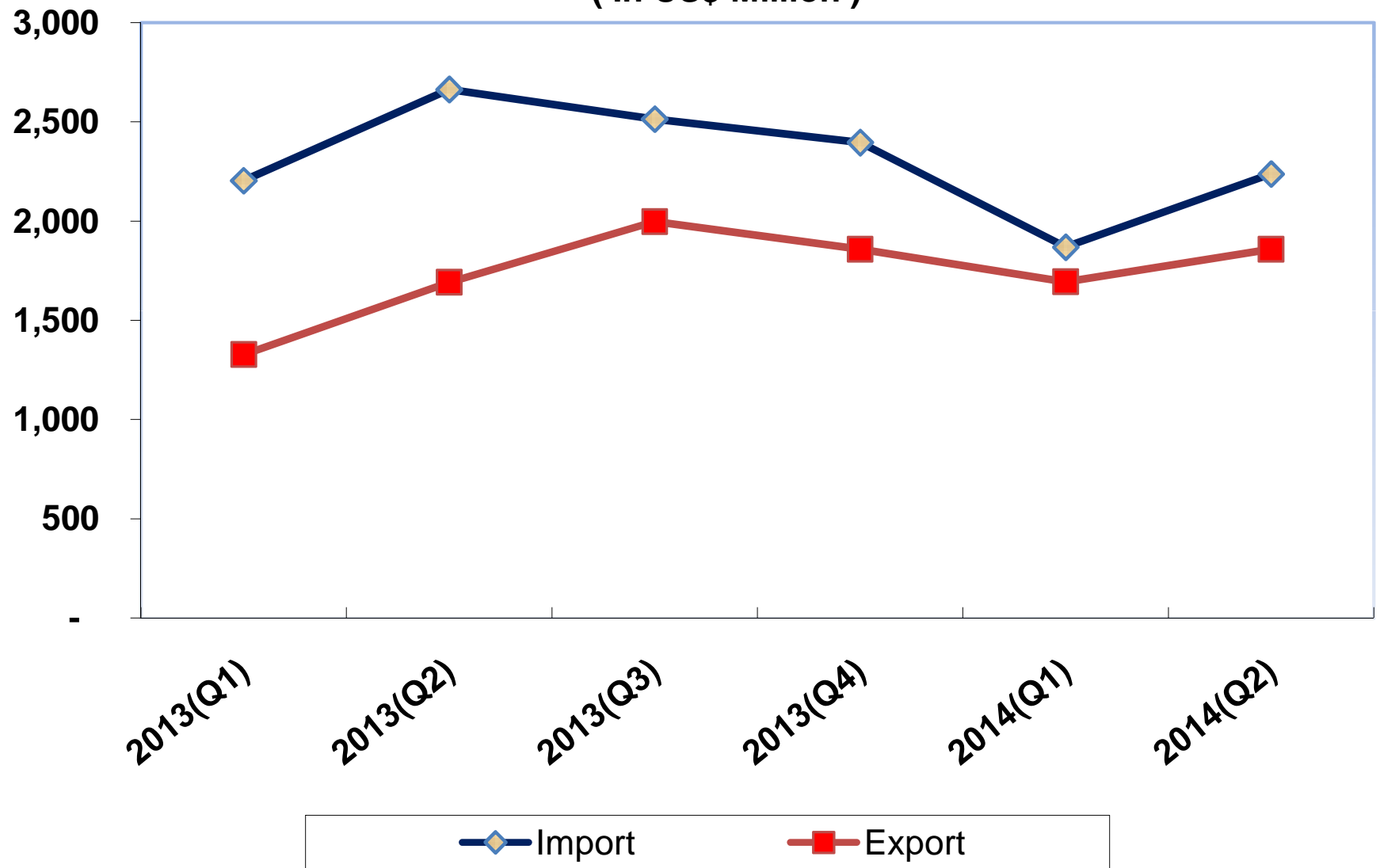
** بيانات اولية

Balance Of Payments ميزان المدفوعات

(in US\$ MILLION)



الميزان التجاري
Trade Balance
(In US\$ Million)



جدول رقم (2) Table No.(2)
سحوبات القروض والمنح Drawing of Loans and Grants
(بملايين الدولارات الأمريكية) (IN U.S.\$ MILLIONS)

	2013 *				2013*	2014 **		2014 **	
	الربع الأول 1st. Q.	الربع الثاني 2nd Q.	الربع الثالث 3rd. Q.	الربع الرابع 4th. Q.		الربع الأول 1st. Q.	الربع الثاني 2nd Q.		
International Organizations:	37.8	34.5	99.9	208.4	380.6	121.3	34.8	156.1	المنظمات الدولية :
IBRD/IDA loans	0.0	0.0	0.0	0.0	0.0	0.0	0.0	0.0	قروض البنك الدولي و هيئة التنمية الدولية
African Development Bank	0.0	0.0	0.0	0.0	0.0	0.8	7.5	8.3	بنك التنمية الأفريقي
African Development Bank (Grants)	0.0	0.0	0.0	0.0	0.0	0.0	0.8	0.8	بنك التنمية الأفريقي (منحة)
African Development Fund	0.0	0.0	0.0	0.0	0.0	0.0	0.0	0.0	صندوق التنمية الأفريقي
IMF (grant)	0.0	0.0	0.0	0.0	0.0	0.0	0.0	0.0	صندوق النقد الدولي (منح)
World Bank(Grant)	0.1	0.0	0.8	0.1	0.9	0.0	0.0	0.0	البنك الدولي (منحة)
A.M.F	0.0	0.0	0.0	0.0	0.0	0.0	0.0	0.0	صندوق النقد العربي
O.P.E.C	4.7	2.3	7.1	2.5	16.6	2.5	5.5	8.0	صندوق الوبك
O.P.E.C(Grant)	0.0	0.0	0.0	0.0	0.0	0.0	0.0	0.0	صندوق الوبك (منحة)
E.E.C	0.0	0.0	0.0	0.0	0.0	0.0	0.0	0.0	المجموعة الاقتصادية الأوروبية
I.F.A.D	3.3	0.5	1.4	0.5	5.7	0.3	0.4	0.7	الصندوق الدولي للإتماء الزراعي
I.F.A.D (Grant)	6.0	0.6	1.3	0.0	7.8	1.0	0.0	1.0	الصندوق الدولي للإتماء الزراعي (منحة)
Islamic Development Bank	16.4	20.3	17.5	15.2	69.3	11.6	5.7	17.3	بنك التنمية الإسلامي
Islamic Development Bank(Grant)	0.0	0.1	0.0	0.0	0.1	0.0	0.0	0.0	بنك التنمية الإسلامي (منحة)
U.N Orgnzations	1.9	5.7	60.0	175.6	243.1	103.2	13.3	116.5	منظمات الأمم المتحدة (منحة)
Suport Fund (Grant)	5.4	5.1	11.9	14.5	37.0	1.9	1.6	3.5	صندوق المانحين (منحة)
InternationalCorporationMinistry (grant)	0.0	0.0	0.0	0.0	0.0	0.0	0.0	0.0	المنظمات الدولية (منحة)
U.S.A & West European Countries:	0.0	0.0	0.0	0.0	0.0	0.0	0.0	0.0	الولايات المتحدة ودول غرب أوروبا :
U.S.A. Wheat facilities	0.0	0.0	0.0	0.0	0.0	0.0	0.0	0.0	الولايات المتحدة (تسهيلات القمح)
United Kingdom	0.0	0.0	0.0	0.0	0.0	0.0	0.0	0.0	المملكة المتحدة
Italy	0.0	0.0	0.0	0.0	0.0	0.0	0.0	0.0	إيطاليا
France	0.0	0.0	0.0	0.0	0.0	0.0	0.0	0.0	فرنسا
American Aid	0.0	0.0	0.0	0.0	0.0	0.0	0.0	0.0	المعونة الأمريكية
European Investment Bank	0.0	0.0	0.0	0.0	0.0	0.0	0.0	0.0	بنك الاستثمار الأوربي
European Union Countries (Grant)	0.0	0.0	0.0	0.0	0.0	0.0	0.0	0.0	دول الاتحاد الأوروبي (منحة)
Arab Countries:	53.6	104.7	38.8	56.4	253.5	49.3	25.4	74.7	الدول العربية:
Kuwaiti Fund	12.9	7.3	7.1	17.0	44.3	9.9	10.5	20.4	الصندوق الكويتي
Kuwaiti Fund(Grant)	0.1	6.7	1.9	1.1	9.8	3.1	4.0	7.1	الصندوق الكويتي (منحة)
U.A.E	0.0	0.0	0.0	0.0	0.0	0.0	0.0	0.0	الإمارات العربية
Abu Dhabi Fund	1.3	2.9	0.2	0.1	4.5	0.0	0.0	0.0	صندوق أبوظبي
Irag	0.0	0.0	0.0	0.0	0.0	0.0	0.0	0.0	العراق
Arab Fund for Eco. &Social Dev.	25.4	76.4	21.7	24.2	147.6	21.8	5.7	27.5	الصندوق العربي للإتماء الاقتصادي والاجتماعي
Arab Fund for Eco. & Social Dev (Grant)	1.4	0.2	1.1	0.2	2.8	0.0	0.0	0.0	الصندوق العربي للإتماء الاقتصادي والاجتماعي (منحة)
Arab Investment Bank	0.0	0.0	0.0	0.0	0.0	0.0	0.0	0.0	بنك الاستثمار العربي
Saudi Fund	12.0	11.3	6.7	13.1	43.1	14.3	4.4	18.7	الصندوق السعودي
Saudi Fund (Grant)	0.6	0.0	0.0	0.8	1.3	0.2	0.8	1.0	الصندوق السعودي (منحة)
Qatar	0.0	0.0	0.0	0.0	0.0	0.0	0.0	0.0	قطر
Algeria	0.0	0.0	0.0	0.0	0.0	0.0	0.0	0.0	الجزائر
Oman	0.0	0.0	0.0	0.0	0.0	0.0	0.0	0.0	عمان
Other Countries:	0.0	13.5	0.0	0.0	13.5	3.5	3.5	7.0	دول أخرى:
Russia	0.0	0.0	0.0	0.0	0.0	0.0	0.0	0.0	روسيا
Belguim	0.0	0.0	0.0	0.0	0.0	0.0	0.0	0.0	بلجيكا
Germany	0.0	0.0	0.0	0.0	0.0	0.0	0.0	0.0	ألمانيا
Japan	0.0	0.0	0.0	0.0	0.0	0.0	0.0	0.0	اليابان
South Korea	0.0	0.0	0.0	0.0	0.0	0.0	0.0	0.0	كوريا الجنوبية
China	0.0	0.0	0.0	0.0	0.0	0.0	0.0	0.0	الصين
India	0.0	0.0	0.0	0.0	0.0	3.5	3.5	7.0	الهند
Iran	0.0	0.0	0.0	0.0	0.0	0.0	0.0	0.0	إيران
Canada	0.0	0.0	0.0	0.0	0.0	0.0	0.0	0.0	كندا
Turkey	0.0	13.5	0.0	0.0	13.5	0.0	0.0	0.0	تركيا
Others	0.0	0.0	0.0	0.0	0.0	0.0	0.0	0.0	أخرى
Commodity Grants	52.8	52.8	52.8	52.8	211.2	0.0	0.0	0.0	منح سلعية
Total	144.1	205.6	191.5	317.7	858.8	174.1	63.7	237.8	المجموع

* Adjusted
** Provisional

* بيانات محملة
** بيانات أولية

جدول رقم (3) Table No.(3)
Loans Repayments
 سداد القروض
 (بملايين الدولارات الأمريكية) (IN US\$ MILLIONS)

	2013 *				2013 *	2014 **		2014 **	
	الربع الاول 1st. Q.	الربع الثاني 2nd Q.	الربع الثالث 3rd. Q.	الربع الرابع 4th. Q.		الربع الاول 1st. Q.	الربع الثاني 2nd Q.		
International Organizations :	30.61	19.90	12.03	9.71	72.25	33.67	12.18	45.86	المنظمات الدولية :
I M F	1.00	2.50	1.83	2.58	7.91	2.50	0.00	2.50	قرض صندوق النقد الدولي
I.B.R.D & I.D.A loans	0.00	0.00	0.00	0.00	0.00	0.00	0.00	0.00	قرض البنك الدولي وهيئة التنمية الدولية
African Development Bank	0.13	0.00	0.00	0.00	0.13	0.00	0.00	0.00	بنك التنمية الافريقي
African Development Fund	0.00	0.00	0.00	0.50	0.50	0.00	0.00	0.00	صندوق التنمية الافريقي
A.M.F	12.86	4.12	0.86	0.00	17.84	0.00	4.90	4.90	صندوق النقد العربي
O.P.E.C	2.26	4.17	0.00	0.00	6.44	0.00	0.00	0.00	منظمة الدول المصدرة للبترول
European Invest. Bank	0.00	0.00	0.00	0.00	0.00	0.00	0.00	0.00	المجموعة الاقتصادية الاوروبية
Arab Fund For Eco. &Social Dev.	10.09	6.75	0.00	6.63	23.48	26.44	4.92	31.36	الصندوق العربي للاتماء الاقتصادي والاجتماعي
I.F.A.D	0.34	0.00	0.00	0.00	0.34	0.00	0.00	0.00	الصندوق الدولي للاتماء الزراعي
Islamic Development Bank	3.93	2.35	9.34	0.00	15.62	4.73	2.36	7.10	بنك التنمية الاسلامي
INTERSAT	0.00	0.00	0.00	0.00	0.00	0.00	0.00	0.00	المنظمة الدولية للاقمار الصناعية
Suport Fund	0.00	0.00	0.00	0.00	0.00	0.00	0.00	0.00	صندوق المانحين
F.A.O.	0.00	0.00	0.00	0.00	0.00	0.00	0.00	0.00	منظمة الاغذية و الزراعة
Arab Countries :	12.27	6.40	0.00	0.00	18.67	5.78	1.93	7.71	الدول العربية:
A. R. E.	0.00	0.00	0.00	0.00	0.00	0.00	0.00	0.00	جمهورية مصر العربية
Abu Dhabi Fund	0.76	0.00	0.00	0.00	0.76	0.00	0.00	0.00	صندوق ابوظبي
Irag	0.00	0.00	0.00	0.00	0.00	0.00	0.00	0.00	العراق
Arab Investment Authority	0.00	0.00	0.00	0.00	0.00	0.00	0.00	0.00	الهيئة العربية للاستثمار
Libya	0.00	0.00	0.00	0.00	0.00	0.00	0.00	0.00	ليبيا
Saudi Fund	5.40	6.40	0.00	0.00	11.81	0.00	1.93	1.93	الصندوق السعودي
Kuwaiti Fund	6.11	0.00	0.00	0.00	6.11	5.78	0.00	5.78	الصندوق الكويتي
Kuwaiti Govt.	0.00	0.00	0.00	0.00	0.00	0.00	0.00	0.00	الحكومة الكويتية
Arab Banking Corporation	0.00	0.00	0.00	0.00	0.00	0.00	0.00	0.00	المؤسسة العربية المصرفية
Arab Organization for Agric. Dev.	0.00	0.00	0.00	0.00	0.00	0.00	0.00	0.00	المنظمة العربية للتنمية الزراعية
Oman	0.00	0.00	0.00	0.00	0.00	0.00	0.00	0.00	عمان
Other Countries:	0.00	2.85	0.00	1.31	4.15	6.27	0.00	6.27	دول أخرى :
Russia	0.00	0.00	0.00	0.00	0.00	0.00	0.00	0.00	روسيا
Czechoslovakia	0.00	0.00	0.00	0.00	0.00	0.00	0.00	0.00	تشيكوسلوفاكيا
Germany	0.00	0.00	0.00	0.00	0.00	0.00	0.00	0.00	المانيا
Romania	0.00	0.00	0.00	0.00	0.00	0.00	0.00	0.00	رومانيا
Japan	0.00	0.00	0.00	0.00	0.00	0.00	0.00	0.00	اليابان
SouthKorea	0.00	0.00	0.00	0.00	0.00	0.00	0.00	0.00	كوريا الجنوبية
India	0.00	1.42	0.00	0.00	1.42	4.12	0.00	4.12	الهند
Turkey	0.00	1.43	0.00	0.00	1.43	0.00	0.00	0.00	تركيا
China	0.00	0.00	0.00	1.31	1.31	0.82	0.00	0.82	الصين
Beyrouth Bank	0.00	0.00	0.00	0.00	0.00	0.00	0.00	0.00	بنك بيروت
Iran	0.00	0.00	0.00	0.00	0.00	1.33	0.00	1.33	ايران
Malaysia	0.00	0.00	0.00	0.00	0.00	0.00	0.00	0.00	ماليزيا
Total	42.88	29.14	12.03	11.01	95.07	45.72	14.11	59.83	المجموع

*Adjusted

** Provisional

* بيانات معدلة

** بيانات أولية

جدول رقم (4) Table No.

العمليات الجارية غير المنظورة Current Invisibles Transactions

(بملايين الدولارات الأمريكية) (In U.S. \$ Millions)

	2013 *				2013 *	2014 **		2014 **	
	الربع الأول 1st. Q.	الربع الثاني 2nd Q.	الربع الثالث 3rd Q.	الربع الرابع 4th. Q.		الربع الأول 1st. Q.	الربع الثاني 2nd Q.		
Invisible Payments	1,015.0	1,495.7	1,875.6	1,968.3	6,354.6	1,426.9	1,394.7	2,821.6	مدفوعات غير منظورة
1 - services:	410.1	508.1	476.0	505.6	1,899.8	317.9	342.2	660.0	١. الخدمات :
Travel	84.9	152.6	152.2	165.1	554.8	20.7	12.9	33.6	السفر
Transportation	223.6	270.2	255.0	243.0	991.8	189.6	227.0	416.6	النقل
Communication Services	0.0	0.1	8.8	7.4	16.3	14.2	11.9	26.1	خدمات الاتصال
Construction Services	1.3	0.8	0.6	0.0	2.7	0.4	5.9	6.3	خدمات التشييد
Insurance Services	54.5	54.5	51.4	49.3	209.7	40.6	46.7	87.3	التأمين
Financial Services	0.0	0.1	0.0	6.0	6.1	0.1	0.1	0.2	خدمات مالية
Computer & Information Services	0.8	0.5	1.0	0.2	2.5	0.2	0.8	0.9	خدمات الحاسب الآلي والمعلومات
Royalties & Licenses Services	0.0	0.0	0.0	0.1	0.1	0.0	0.0	0.0	رسوم التراخيص والامتياز
Other Business Services	0.6	1.5	0.1	5.6	7.8	5.6	10.7	16.3	خدمات اعمال اخرى
Personal, Cultural and Recreational Services	0.0	0.0	0.0	0.0	0.0	0.0	0.0	0.0	خدمات شخصية ، ثقافية و ترفيهية
Govt. Services n.i.e.	44.4	27.7	7.1	28.9	108.0	46.3	26.3	72.6	خدمات حكومية لم تدرج في مكان آخر
2 - Income :	517.9	843.0	1,282.3	1,375.6	4,018.8	1,019.1	944.3	1,963.4	٢. الدخل :
Compensation of employees	0.1	12.2	30.9	21.2	64.4	15.6	0.0	15.6	تعويضات العاملين
Investment Income:	517.8	830.8	1,251.3	1,354.5	3,954.4	1,003.5	944.3	1,947.8	عائدات استثمار:
Direct investment income	204.2	556.6	961.2	1,027.2	2,749.2	659.1	648.5	1,307.6	عائدات الاستثمار المباشر
Portfolio investment income	0.6	2.1	0.6	0.7	3.9	2.2	0.8	3.0	الدخل من استثمار المحفظة
Others	313.1	272.1	289.5	326.5	1,201.2	342.2	295.0	637.2	اخرى
3 - Current transfers	87.0	144.7	117.3	87.0	436.0	89.8	108.3	198.1	٣. التحويلات الجارية
Official Transfers	0.0	0.0	3.2	1.1	4.3	6.8	0.0	6.8	تحويلات حكومية
Private Sector	87.0	144.7	114.1	86.0	431.7	83.0	108.3	191.3	تحويلات خاصة
Invisible Receipts	666.8	753.3	980.1	1,111.2	3,511.4	835.1	769.9	1,605.0	مخصصات غير منظورة
1 - Services	306.2	321.3	368.0	358.1	1,353.7	317.0	357.5	674.5	١. الخدمات :
Travel	223.1	207.5	217.0	216.4	864.0	209.7	253.1	462.8	السفر
Transportation	1.6	8.2	41.0	69.7	120.5	62.0	69.4	131.4	النقل
Communication Services	0.0	1.3	6.9	0.0	8.2	5.4	0.1	5.5	خدمات الاتصال
Construction Services	0.6	0.7	0.0	0.0	1.4	0.0	0.0	0.0	خدمات التشييد
Insurance Services	0.0	0.0	0.0	0.0	0.1	0.0	0.0	0.1	التأمين
Financial Services	0.7	0.6	2.2	5.4	8.9	0.9	1.0	1.9	خدمات مالية
Computer & Information Services	0.0	0.0	0.0	0.0	0.0	0.0	0.1	0.1	خدمات الحاسب الآلي والمعلومات
Royalties & Licenses Services	0.0	0.0	0.0	0.0	0.0	0.0	0.2	0.2	رسوم التراخيص والامتياز
Other Business Services	6.8	34.6	30.3	33.8	105.6	35.1	27.4	62.5	خدمات اعمال اخرى
Personal, Cultural and Recreational Services	0.0	0.1	0.0	6.1	6.1	0.0	0.1	0.1	خدمات شخصية ، ثقافية و ترفيهية
Govt. Services n.i.e.	73.4	68.2	70.6	26.7	238.9	4.0	5.9	9.8	خدمات حكومية لم تدرج في مكان آخر
2 - Income :	2.5	4.4	1.6	0.4	9.0	1.1	1.0	2.1	٢. الدخل :
Compensation of Employees	0.0	0.1	0.0	0.0	0.1	0.5	0.6	1.2	تعويضات العاملين
Investment income	2.5	4.3	1.6	0.4	8.8	0.6	0.3	0.9	عائدات استثمار
Government Income	0.0	0.0	0.0	0.0	0.0	0.0	0.0	0.0	عائدات الحكومة
Direct investment income	2.2	0.0	0.2	0.1	2.5	0.1	0.1	0.2	عائدات الاستثمار المباشر
Portfolio investment income	0.3	0.3	0.4	0.2	1.2	0.5	0.2	0.7	عائدات استثمار المحفظة
Others	0.0	4.0	1.0	0.1	5.1	0.0	0.0	0.0	اخرى
3 - Current transfers	358.0	427.6	610.5	752.7	2,148.8	517.0	411.4	928.4	٣. التحويلات الجارية
General Government	91.1	82.2	219.2	379.9	772.4	233.7	158.1	391.7	الحكومة العامة
Official Transfers (Commodity)	52.8	52.8	52.8	52.8	211.2	0.0	0.0	0.0	منح سلعية
Official Transfers (cash)	15.4	18.3	153.3	308.8	495.8	223.5	143.7	367.2	منح نقدية
Other Transfers	22.9	11.2	13.2	18.2	65.5	10.2	14.3	24.5	تحويلات اخرى
Private Transfers	266.9	345.3	391.3	372.8	1,376.4	283.3	253.4	536.7	القطاع الخاص
Workers remittances	86.3	111.9	123.6	102.3	424.0	97.3	88.4	185.7	تحويلات العاملين بالخارج
Cash Grants	36.5	49.8	47.3	61.6	195.3	45.6	52.2	97.8	منح نقدية
Other Transfers	144.1	183.7	220.4	208.9	757.1	140.4	112.8	253.1	منح اخرى
Invisible Deficit or Surplus	-348.2	-742.4	-895.4	-857.0	-2,843.1	-591.7	-624.8	-1,216.5	العجز او الفائض

* بيانات Provisional

** Adjusted

* بيانات معدلة

** بيانات أولية

جدول رقم (5) Table No.(5)
The Position of Public Sector Loans
 موقف قروض القطاع العام
 (بملايين الدولارات الأمريكية) (IN US\$ Millions)

	أصل القرض حتى 31/12/2013	السحوبات خلال أبريل - يونيو 2014	جملة السحوبات حتى 30/06/2014	سداد الأصل خلال أبريل - يونيو 2014	جملة سداد الأصل حتى 30/06/2014	التزامات السداد القائمة حتى 30/06/2014	الرصيد المتبقي حتى 30/06/2014	
	Commitments as at 31/12/2013	Drawings During April - June 2014	Cumulative Drawings as at 30/06/2014	Repayments During April - June 2014	Cumulative Repayments as at 30/06/2014	Debt Out-Standing as at 30/06/2014	Balance as at 30/06/2014	
International Organizations:								المنظمات الدولية :
IDA	1,345.3	-	1,342.0	-	56.5	1,285.5	3.3	هيئة التنمية الدولية
IFAD	237.7	0.4	221.7	-	51.3	170.3	16.0	الصندوق الدولي للإتماء الزراعي
IMF& Trust Fund	1,495.7	-	1,494.0	-	1,130.6	363.4	1.7	صندوق النقد الدولي
Islamic Development Bank	872.2	5.7	571.3	2.4	121.0	450.3	300.9	بنك التنمية الإسلامي
O.P.E.C.(Multi-loans)	249.6	5.5	220.8	-	132.7	88.1	28.8	(قروض متعددة)أوبك
AMF	392.5	-	392.0	4.9	170.0	222.0	0.5	صندوق النقد العربي
Arab Fund for Eco. & Soc. Dev.	2,571.4	13.3	1,645.5	4.9	476.9	1,168.6	925.9	الصندوق العربي للتنمية الاقتصادية والاجتماعية
African Development Fund	293.0	-	293.0	-	20.7	272.3	0.0	صندوق التنمية الأفريقي
African Development Bank	130.3	-	130.3	-	40.6	89.7	0.0	بنك التنمية الأفريقي
European Investment Bank	55.0	-	55.0	-	0.7	54.3	0.0	البنك الاوروبي للاستثمار
Sub -Total	7,642.7	24.8	6,365.5	12.2	2,200.9	4,164.6	1,277.2	المجموع
Paris Club								نادي باريس
Austria	250.3	-	250.3	-	-	250.3	-	النمسا
Belgium	175.1	-	175.1	-	-	175.1	-	بلجيكا
Canada	9.3	-	9.3	-	-	9.3	-	كندا
Denmark	79.8	-	79.8	-	-	79.8	-	الدنمارك
France	353.6	-	353.6	-	-	353.6	-	فرنسا
Germany	104.7	-	104.7	-	-	104.7	-	المانيا
Irish Govt	1.7	-	1.7	-	-	1.7	-	ايرلندا
Italy	256.4	-	256.4	-	-	256.4	-	ايطاليا
Japan	253.6	-	253.6	-	-	253.6	-	اليابان
Netherland	95.9	-	95.9	-	-	95.9	-	هولندا
Norway	39.4	-	39.4	-	-	39.4	-	النرويج
Russia	13.9	-	13.9	-	-	13.9	-	روسيا
Spain	19.7	-	19.7	-	-	19.7	-	اسبانيا
Switzerland	124.1	-	124.1	-	-	124.1	-	سويسرا
U.K.	286.9	-	286.9	-	-	286.9	-	المملكة المتحدة
U.S.A.	615.6	-	615.6	-	-	615.6	-	الولايات المتحدة
Sub -Total	2,680.0	0.0	2,680.0	0.0	0.0	2,680.0	0.0	المجموع

Source:-External Debt Unit - CBOS

المصدر :- وحدة الدين الخارجي - بنك السودان المركزي

Table No. (5) Cont'd

تابع جدول رقم (5)

	أصل القرض حتى 2013/12/31	المسحوبات خلال ابريل - يونيو 2014	جملة المسحوبات حتى 30/06/2014	سداد الاصل خلال ابريل - يونيو 2014	جملة سداد الاصل حتى 30/06/2014	التزامات السداد القائمة حتى 30/06/2014	الرصيد المتبقي حتى 30/06/2014	
	Commitments as at 31/12/2013	Drawings During April - June 2014	Cumulative Drawings as at 30/06/2014	Repayments During April - June 2014	Cumulative Repayments as at 30/06/2014	Debt Out-Standing as at 30/06/2014	Balance as at 30/06/2014	
Arab Countries								الدول العربية
Abu Dhabi Fund	372.1	-	350.5	-	72.1	278.4	21.6	صندوق أبوظبي
Abu Dhabi GOV.	65.0	-	65.0	-	0.0	65.0	0.0	حكومة أبوظبي
Kuwaiti Fund	889.2	10.5	693.7	-	210.7	483.1	195.5	الصندوق الكويتي
Kuwaiti Govt	422.0	-	422.0	-	5.0	417.0	0.0	حكومة الكويت
Saudi Fund	700.2	4.4	565.7	1.9	154.4	411.4	134.5	الصندوق السعودي للتنمية
Saudi Gov. (SAMA)	1,048.2	-	1,048.0	-	0.0	1,048.0	0.2	مؤسسة النقد العربي السعودي
Algeria	83.0	-	83.0	-	0.1	82.9	-	مصر
Iraq	105.0	-	105.0	-	33.0	72.0	-	الجزائر
Libya	523.0	-	523.0	-	260.0	263.0	-	العراق
Oman	106.0	-	105.0	-	0.2	104.8	1.0	ليبيا
Qatar	29.0	-	29.0	-	0.0	29.0	-	عمان
Sub-Total	4,342.7	14.9	3,990.0	1.9	735.4	3,254.6	352.7	المجموع
Other Countries								دول اخرى
Czech Republic	39.0	-	39.0	-	13.0	26.0	-	التشيك
Hungary	10.0	-	10.0	-	4.0	6.0	-	المجر
Croatia Govt	40.0	-	40.0	-	-	40.0	-	حكومة كرواتيا
Poland	20.1	-	20.0	-	-	20.0	0.1	بولندا
Romania	126.0	-	126.0	-	-	126.0	-	رومانيا
China	4,307.1	3.5	3,160.5	-	1,254.2	1,906.3	1,146.6	الصين
India	621.5	-	512.5	-	17.9	494.6	109.0	الهند
Malaysia	249.4	-	249.0	-	197.0	52.0	0.4	ماليزيا
Pakistan	10.0	-	10.0	-	-	10.0	-	باكستان
Turkey	125.5	-	125.5	-	52.5	73.0	-	تركيا
Serbia	43.0	-	43.0	-	14.0	29.0	-	يوغسلافيا (صربيا)
Iran	206.0	-	204.0	-	7.3	196.7	2.0	ايران
Sub -Total	5,797.7	3.5	4,539.5	0.0	1,559.9	2,979.6	1,258.1	المجموع
Grand Total	20,463.0	43.2	17,575.0	14.1	4,496.3	13,078.7	2,888.0	المجموع الكلي

Source :- External Debt Unit - CBOS

المصدر :- وحدة الدين الخارجي - بنك السودان المركزي

جدول رقم (6) Table No (6)
رصيد الالتزامات في حساب الاتفاقيات الثنائية الرسمية
Outstanding Balance of Official Bilateral Accounts
الآف الجنيهات السودانية (SDG.000'S)

	2013				2014		
	مارس March	يونيو June	سبتمبر Sep	ديسمبر Dec.	مارس March	يونيو June	
East European Countries							دول شرق أوروبا
Soviet Loan A/C	(42,495.0)	(42,500.0)	(56,306.3)	(56,904.2)	(57,145.5)	(57,790.31)	حساب القرض السوفيتي
Romanian Loan A/C.	(3,991.6)	(3,992.6)	(5,438.2)	(5,544.1)	(5,590.7)	(5,715.25)	حساب القرض الروماني
Hungarian Loan A/C.	(32,017.2)	(32,017.2)	(41,289.0)	(41,361.6)	(41,361.6)	(41,361.65)	حساب القرض المجرى
Bulgarian Loan A/C.	(4,675.3)	(4,675.5)	(6,078.5)	(6,105.6)	(6,113.5)	(6,134.63)	حساب القرض البلغاري
Croatian Loan A/C.	(33,731.3)	(33,731.3)	(43,499.6)	(43,576.1)	(43,576.1)	(43,576.10)	حساب القرض الكرواتي
Total East European Countries Position	(116,910.4)	(116,916.5)	(152,611.8)	(153,491.6)	(153,787.4)	(154,577.94)	مجموع موقف دول شرق أوروبا
P.T.A A/C.	943.0	943.0	1,216.1	1,218.2	1,218.2	1,218.24	حساب التجارة التفضيلية
Syria	(33.8)	(33.8)	(43.6)	(43.7)	(43.7)	(43.72)	سوريا
Arab Republic of Egypt (Combined A/C)	15,005.5	12,825.6	16,539.2	16,568.8	16,568.8	16,568.76	جمهورية مصر العربية الحساب المشترك
Grand Total	(100,995.8)	(103,181.8)	(134,900.1)	(135,748.3)	(136,044.1)	(136,834.65)	المجموع الكلي

جدول رقم (7) Table No.
ملخص التجارة الخارجية
Summary of Foreign Trade
(Value in U.S.\$ Millions)
(القيمة بملايين الدولارات الامريكية)

Period	الصادرات Exports	الواردات* Imports	الميزان التجاري Trade Balance	الفترة
2006	5,656.60	8,073.50	(2,416.9)	2006
2007	8,879.19	8,775.50	103.7	2007
2008	11,570.50	9,351.50	2,219.0	2008
2009	8,257.10	9,690.90	(1,433.8)	2009
2010	11,404.30	10,044.77	1,359.5	2010
2011	9,598.6	9,235.9	362.7	2011
2012	4,066.5	9,230.3	(6,107.4)	2012
2013	7,086.2	9,918.1	(2,831.8)	2013
<u>2014</u>	<u>3,551.0</u>	<u>4,166.0</u>	<u>(615.1)</u>	<u>2014</u>
January	464.0	507.6	(43.7)	يناير
February	607.2	663.6	(56.3)	فبراير
March	622.4	724.9	(102.4)	مارس
April	681.2	771.0	(89.8)	أبريل
May	635.4	641.5	(6.2)	مايو
June	540.8	857.4	(316.6)	يونيو

جدول رقم (8) Table No.

الصادرات حسب السلع Exports By Commodities

(القيمة بملايين الدولارات والنسبة المئوية للصادرات)

(Value In U.S.\$ Million and Percentage of Total Exports)

Commodity السلعة	الوحدة Unit	2013*				2013*	2014**		2014**
		الربع الأول 1st. Q.	الربع الثاني 2nd Q.	الربع الثالث 3rd Q.	الربع الرابع 4th Q.		الربع الأول 1st. Q.	الربع الثاني 2nd Q.	
البتروول و منتجاته Petroleum & Petroleum Products	القيمة value	363.91	854.10	1,337.30	1,457.73	4,013.04	913.63	902.60	1,816.23
	%	27.43	50.51	66.97	70.37	56.63	53.95	53.30	51.15
قطن Cotton	القيمة value	14.66	40.10	28.11	19.88	102.74	12.57	9.22	21.79
	%	1.10	2.37	1.41	0.96	1.45	0.74	0.54	0.61
صمغ عربي Gum Arabic	القيمة value	28.88	36.46	36.97	32.47	134.77	18.41	30.20	48.61
	%	2.18	2.16	1.85	1.57	1.90	1.09	1.78	1.37
فول سوداني Groundnuts	القيمة value	20.35	15.19	3.95	3.34	42.84	2.71	2.62	5.32
	%	1.53	0.90	0.20	0.16	0.60	0.16	0.15	0.15
سمسم Sesame	القيمة value	232.67	129.55	49.61	60.54	472.36	101.23	103.19	204.42
	%	17.54	7.66	2.48	2.92	6.67	5.98	6.09	5.76
الذهب Gold	القيمة value	345.59	302.82	194.44	205.57	1,048.43	360.50	453.85	814.35
	%	26.05	17.91	9.74	9.92	14.80	21.29	26.80	22.93
امياز Cakes & Meals	القيمة value	1.36	10.01	9.08	15.23	35.67	8.66	2.70	11.35
	%	0.10	0.59	0.45	0.74	0.50	0.51	0.16	0.32
زيوت نباتية Vegetable Oil	القيمة value	3.34	3.61	1.73	5.71	14.40	0.63	0.20	0.83
	%	0.25	0.21	0.09	0.28	0.20	0.04	0.01	0.02
حيوانات حية ولحوم Livestock & Meat	القيمة value	128.64	151.00	169.63	155.70	604.97	193.06	198.69	391.74
	%	9.70	8.93	8.49	7.52	8.54	11.40	11.73	11.03
أخري Others	القيمة value	187.44	148.04	166.07	115.46	617.01	82.21	154.11	236.32
	%	14.13	8.76	8.32	5.57	8.71	4.85	9.10	6.66
المجموع Total	القيمة value	1,326.84	1,690.88	1,996.87	2,071.63	7,086.2	1,693.59	1,857.36	3,550.95
	%	100.00	100.00	100.00	100.00	100.00	100.00	109.67	100.00

*Adjusted
** Provisional* بيانات معدلة
** بيانات أولية

جدول رقم (9) Table No.(9)
الصادرات حسب السلع Exports By Commodities
(القيمة بملايين الدولارات والنسبة المئوية للصادرات)
(Value In U.S.\$ Million and Percentage of Total Exports)

Commodity	القيمة بملايين الدولارات Value In U.S.\$ Millions				النسبة المئوية للصادرات As Percentage of Total Exports				السلعة
	2011 *	2012 *	2013 *	2014 Jan- Jun**	2011	2012	2013	2014 Jan- Jun	
Crude Oil	7,003.5	698.8	3,910.6	1,741.5	73.0	17.2	55.2	49.0	بتترول خام
Benzene	272.8	226.5	100.6	71.6	2.8	5.6	1.4	2.0	بنزين
Kerosene	0.0	0.0	0.0	2.6	0.0	0.0	0.0	0.1	كيروسين
Light Gas	0.0	0.0	0.0	0.0	0.0	0.0	0.0	0.0	الغاز الطبيعي
F/O& HCGO	18.1	0.0	0.0	0.0	0.2	0.0	0.0	0.0	الوقود الحيوى
Furnace	0.0	26.4	0.0	0.1	0.0	0.7	0.0	0.0	فيرنس
Mixed Butagas	9.4	3.2	1.9	0.3	0.1	0.1	0.0	0.0	غاز مخلوط
Diesel	0.0	0.0	0.0	0.0	0.0	0.0	0.0	0.0	جازولين
Others Petroleum Products	0.5	0.0	0.0	0.2	0.0	0.0	0.0	0.0	منتجات بتروولية اخرى
Cotton	27.0	11.8	102.7	21.8	0.3	0.3	1.4	0.6	القطن
Gum Arabic	81.8	67.1	134.8	48.6	0.9	1.7	1.9	1.4	الصمغ العربي
Dura	18.5	14.0	77.9	5.9	0.2	0.3	1.1	0.2	الذرة
Sesame	223.3	223.5	472.4	204.4	2.3	5.5	6.7	5.8	السمسم
Ethanol	15.4	13.8	77.7	16.0	0.2	0.3	1.1	0.4	الايثانول
Groundnuts	1.0	3.4	42.8	5.3	0.0	0.1	0.6	0.1	الفول السوداني
Vegetable Oil	0.2	0.9	0.3	0.7	0.0	0.0	0.0	0.0	الزيوت النباتية
Cake and Meals	4.0	3.7	12.8	4.4	0.0	0.1	0.2	0.1	الامباز
Melon Seeds	8.5	8.5	3.5	10.0	0.1	0.2	0.0	0.3	حب بطيخ
Hibiscus Flower	17.3	14.1	17.3	11.1	0.2	0.3	0.2	0.3	الكردي
Livestock	294.4	371.5	592.9	1.0	3.1	9.1	8.4	0.0	الحيوانات الحية
Meat	7.0	38.1	15.5	11.6	0.1	0.9	0.2	0.3	اللحوم
Hides and Skins	39.7	37.0	72.6	21.3	0.4	0.9	1.0	0.6	الجلود
Sugar	2.9	0.0	0.0	0.0	0.0	0.0	0.0	0.0	السكر
Molasses	9.8	3.5	6.8	4.4	0.1	0.1	0.1	0.1	المولاس
Gold	1,441.7	2,158.0	1,048.4	814.3	15.0	53.1	14.8	22.9	الذهب
Iron Scrap	4.2	8.5	23.5	0.2	0.0	0.2	0.3	0.0	حديد خردة
Others	97.7	134.2	371.3	553.5	1.0	3.3	5.2	15.6	أخرى
Total	9,598.6	4,066.5	7,086.2	3,551.0	100.0	100.0	100.0	100.0	المجموع

*Adjusted Data

** Provisional

* بيانات معدلة

**بيانات اولية

جدول رقم (10) Table No.
الواردات حسب السلع Imports By Commodities
(القيمة بملايين الدولارات والنسبة المئوية للواردات)
(Value In U.S.\$ Million and Percentage of Total Imports)

Commodities	القيمة بملايين الدولارات Value In U.S.\$ Millions				النسبة المئوية للواردات As Percentage of Total Imports				السلع
	2011 *	2012 *	2013 *	2014 Jan - Jun**	2011	2012	2013	2014 Jan - Jun	
Tea	61.5	50.3	59.4	32.7	0.7	0.5	0.6	0.8	شاي
Coffee	36.0	36.1	38.4	17.1	0.4	0.4	0.4	0.4	بن
Animal & Vegetable Oils	147.6	153.7	149.2	61.2	1.6	1.7	1.5	1.5	زيوت نباتية و حيوانية
Wheat & Wheat flour	711.3	835.5	1,042.2	433.3	7.7	9.1	10.5	10.4	قمح ودقيق قمح
Lentils	40.4	49.1	41.0	19.5	0.4	0.5	0.4	0.5	عدس
Other foodstuffs	891.2	924.3	1,042.0	364.5	9.6	10.0	10.5	8.7	مواد غذائية اخرى
Drinks And Tobacco	68.4	60.0	75.7	32.3	0.7	0.6	0.8	0.8	مشروبات و تبغ
Medicines	375.8	349.0	411.6	190.3	4.1	3.8	4.2	4.6	ادوية
Other Chemicals	687.1	447.5	500.1	195.2	7.4	4.8	5.0	4.7	كيماويات اخرى
Petroleum products	735.2	1,052.0	1,460.1	756.0	8.0	11.4	14.7	18.1	منتجات بترولية
Other Raw Materials	187.0	251.2	240.7	116.8	2.0	2.7	2.4	2.8	مواد خام اخرى
Manufactured Goods	1,789.2	1,957.0	1,842.5	798.3	19.4	21.2	18.6	19.2	مصنوعات
Machinery and Equipments	2,323.4	1,770.8	1,713.0	718.4	25.2	19.2	17.3	17.2	الات ومعدات
Transport Equipments	889.5	992.1	936.1	291.9	9.6	10.7	9.4	7.0	وسائل النقل
Textiles	276.8	265.0	301.2	134.1	3.0	2.9	3.0	3.2	منسوجات
Others	15.8	36.7	64.8	4.6	0.2	0.4	0.7	0.1	اخرى
Total	9,236.0	9,230.3	9,918.1	4,166.0	100.0	100.0	100.0	100.0	المجموع

*Adjusted Data

** Provisional

* بيانات معدلة

**بيانات اولية

جدول رقم (11) Table No.
التوزيع الجغرافي للمستوردين خلال الفترة 2011 - 2014
Sudan's Direction of Exports During The period 2011 - 2014
(القيمة بملايين الدولارات والنسبة المئوية للصادرات)
(Value In U.S.\$ Million and Percentage of Total Exports)

Country	القيمة بملايين الدولارات Value In U.S.\$ Millions				النسبة المئوية للصادرات As Percentage of Total Exports				القطر
	2011 *	2012 *	2013 *	2014 Jan - Jun**	2011	2012	2013	2014 Jan - Jun	
West Europe:	247.2	175.3	291.4	94.1	2.6	4.3	4.1	2.7	غرب أوروبا:
United Kingdom	5.3	15.2	17.8	7.2	0.1	0.4	0.3	0.2	المملكة المتحدة
France	32.5	30.2	53.5	21.5	0.3	0.7	0.8	0.6	فرنسا
Germany	13.5	7.2	11.3	8.6	0.1	0.2	0.2	0.2	ألمانيا
Italy	155.8	6.6	11.3	5.1	1.6	0.2	0.2	0.1	إيطاليا
Netherlands	0.1	1.0	20.0	5.6	0.0	0.0	0.3	0.2	هولندا
Belguim	1.8	0.6	1.5	0.8	0.0	0.0	0.0	0.0	بلجيكا
Sweden	0.9	1.7	1.0	0.2	0.0	0.0	0.0	0.0	السويد
Spain	0.4	6.1	7.8	1.5	0.0	0.1	0.1	0.0	إسبانيا
Others	36.9	106.7	167.1	43.7	0.4	2.6	2.4	1.2	أخرى
East Europe:	8.0	24.0	31.8	17.3	0.1	0.6	0.4	0.5	شرق أوروبا :
Russia*	0.0	0.1	0.0	0.0	0.0	0.0	0.0	0.0	روسيا*
Romania	0.8	0.0	0.0	2.4	0.0	0.0	0.0	0.1	رومانيا
Bulgaria	0.0	0.0	0.1	0.0	0.0	0.0	0.0	0.0	بلغاريا
Malta	0.0	0.0	0.0	0.0	0.0	0.0	0.0	0.0	مالطا
Other	7.3	23.9	31.7	14.9	0.1	0.6	0.4	0.4	أخرى
Asia:	6,889.3	792.2	4,096.0	1,843.7	71.8	19.5	57.8	51.9	آسيا:
Thailand	0.4	0.2	0.5	0.0	0.0	0.0	0.0	0.0	تايلاند
Japan	314.7	4.6	6.3	2.8	3.3	0.1	0.1	0.1	اليابان
China	6,320.1	752.6	4,018.0	1,815.9	65.8	18.5	56.7	51.1	الصين
Bangladesh	0.9	2.6	49.8	1.6	0.0	0.1	0.7	0.0	بنغلادش
South Korea	1.0	0.0	4.1	0.1	0.0	0.0	0.1	0.0	كوريا الجنوبية
Other	252.2	32.2	17.2	23.4	2.6	0.8	0.2	0.7	أخرى
Africa :	369.6	384.867	408.6	244.522	3.9	9.5	5.8	6.9	أفريقيا :
Comesa Countries	360.2	380.7	217.7	200.7	3.8	9.4	3.1	5.7	دول الكوميسا
Other African Countries	9.4	4.2	190.9	43.8	0.1	0.1	2.7	1.2	دول أفريقية أخرى
Western Hemisphere:	14.4	7.8	11.3	11.7	0.1	0.2	0.2	0.3	نصف الكرة الغربي:
U.S.A	5.3	4.8	8.3	7.1	0.1	0.1	0.1	0.2	الولايات المتحدة
Brazil	0.0	0.0	0.1	0.0	0.0	0.0	0.0	0.0	البرازيل
Other	9.1	3.0	3.0	4.5	0.1	0.1	0.0	0.1	أخرى
Arab Countries	1,796.7	2,516.9	1,648.1	1,218.8	18.7	61.9	23.3	34.3	الدول العربية
Saudi Arabia	240.0	309.0	443.9	271.2	2.5	7.6	6.3	7.6	المملكة العربية السعودية
Yemen	0.0	1.6	30.0	5.2	0.0	0.0	0.4	0.1	اليمن
United Arab Emirates	1,499.0	2,127.2	1,100.3	837.5	15.6	52.3	15.5	23.6	الإمارات العربية
Jordan	23.6	24.2	29.2	13.9	0.2	0.6	0.4	0.4	الأردن
Syria	19.6	16.1	8.5	53.1	0.2	0.4	0.1	1.5	سوريا
Iraq	0.2	0.1	0.1	0.2	0.0	0.0	0.0	0.0	العراق
Other	14.1	38.8	36.1	37.7	0.1	1.0	0.5	1.1	أخرى
Other Countries	273.5	165.4	599.1	120.8	2.8	4.1	8.5	3.4	أقطار أخرى
Total	9,598.6	4,066.5	7,086.2	3,551.0	100.0	100.0	100.0	100.0	المجموع

* Adjusted data

** Provisional

* بيانات معدلة

**بيانات أولية

جدول رقم (12) Table No. (12)
التوزيع الجغرافي للموردين خلال الأعوام 2011 - 2014
Sudan's Direction of Imports During The Period 2011 - 2014
(القيمة بملايين الدولارات والنسبة المئوية للمواردات)
(Value In U.S.\$ Million and Percentage of Total Imports)

Country	القيمة بملايين الدولارات Value In U.S.\$ Millions				النسبة المئوية للمواردات As Percentage of Total Imports				القطر
	2011 *	2012 *	2013 *	2014 Jan - Jun**	2011	2012	2013	2014 Jan - Jun	
West Europe:	1,774.2	1,622.0	1,571.0	632.8	19.2	17.6	15.8	15.2	غرب أوروبا:
United Kingdom	157.6	243.7	185.6	68.5	1.7	2.6	1.9	1.6	المملكة المتحدة
France	89.1	78.4	63.3	38.1	1.0	0.8	0.6	0.9	فرنسا
Germany	441.3	250.4	287.4	116.9	4.8	2.7	2.9	2.8	ألمانيا
Italy	173.2	167.9	170.1	79.6	1.9	1.8	1.7	1.9	إيطاليا
Netherlands	156.5	92.9	97.2	23.9	1.7	1.0	1.0	0.6	هولندا
Belgium	35.1	39.0	30.8	12.4	0.4	0.4	0.3	0.3	بلجيكا
Sweden	76.8	113.9	79.7	32.9	0.8	1.2	0.8	0.8	السويد
Japan	304.6	331.3	340.8	92.9	3.3	3.6	3.4	2.2	اليابان
Spain	23.2	34.2	28.3	11.9	0.3	0.4	0.3	0.3	إسبانيا
Others	316.8	270.3	287.7	155.7	3.4	2.9	2.9	3.7	أخرى
East Europe:	476.8	589.5	442.8	243.7	5.2	6.4	4.5	5.8	شرق أوروبا:
Russia	0.0	0.0	0.0	0.0	0.0	0.0	0.0	0.0	روسيا
Turkey	261.2	331.9	307.0	141.2	2.8	3.6	3.1	3.4	تركيا
Ukraine	189.1	203.6	118.6	64.4	2.0	2.2	1.2	1.5	أوكرانيا
Bulgaria	8.1	8.0	0.9	0.8	0.1	0.1	0.0	0.0	بلغاريا
Others	18.5	46.0	16.4	37.2	0.2	0.5	0.2	0.9	أخرى
Asia:	3,445.6	3,499.8	3,794.5	1,678.9	37.3	37.9	38.3	40.3	آسيا:
China	1,980.8	1,710.3	1,887.5	846.6	21.4	18.5	19.0	20.3	الصين
India	617.7	835.2	905.4	352.1	6.7	9.0	9.1	8.5	الهند
Bangladesh	35.0	82.2	45.2	14.5	0.4	0.9	0.5	0.3	بنغلادش
South Korea	167.1	190.7	199.3	51.6	1.8	2.1	2.0	1.2	كوريا الجنوبية
Hong Kong	5.3	10.2	5.8	4.2	0.1	0.1	0.1	0.1	هونغ كونج
Others	639.6	671.1	751.4	409.9	6.9	7.3	7.6	9.8	أخرى
Africa :	748.3	871.6	990.7	343.3	8.1	9.4	10.0	8.2	أفريقيا :
Comesa Countries	719.4	782.5	946.2	323.9	7.8	8.5	9.5	7.8	دول الكوميسا
Other African Countries	28.8	89.2	44.5	19.4	0.3	1.0	0.4	0.5	دول أفريقية أخرى
Western Hemisphere:	412.4	398.0	397.5	99.7	4.5	4.3	4.0	2.4	نصف الكرة الغربي:
U.S.A	78.4	99.8	94.4	13.8	0.8	1.1	1.0	0.3	الولايات المتحدة
Brazil	168.0	113.8	93.1	10.9	1.8	1.2	0.9	0.3	البرازيل
Others	166.1	184.4	210.0	75.0	1.8	2.0	2.1	1.8	أخرى
Middle East :	1,967.4	1,599.1	1,876.9	887.1	21.3	17.3	18.9	21.3	الشرق الأوسط :
Saudi Arabia	634.0	751.7	706.4	190.3	6.9	8.1	7.1	4.6	المملكة العربية السعودية
Yemen	115.3	28.5	164.8	24.6	1.2	0.3	1.7	0.6	اليمن
United Arab Emirates	929.4	494.1	681.8	576.1	10.1	5.4	6.9	13.8	الإمارات العربية
Jordan	93.0	91.3	97.8	45.8	1.0	1.0	1.0	1.1	الأردن
Syria	54.0	29.3	12.4	1.7	0.6	0.3	0.1	0.0	سوريا
Iraq	0.0	0.1	0.0	0.0	0.0	0.0	0.0	0.0	العراق
Others	141.8	204.2	213.8	48.5	1.5	2.2	2.2	1.2	أخرى
Australia	207.7	347.7	402.8	186.0	2.2	3.8	4.1	4.5	أستراليا
Other Countries:	203.7	302.7	441.7	94.6	2.2	3.3	4.5	2.3	أقطار أخرى:
Total	9,236.0	9,230.3	9,918.1	4,166.0	100.0	100.0	100.0	100.0	المجموع

* Adjusted Data

** Provisional

* بيانات معدلة

** بيانات أولية

جدول رقم (13) Table No.
سعر صرف الجنيه السوداني مقابل اليورو
Exchange Rate of the Sudanese Pound against the Euro
نهاية شهر يناير 2012 حتى يونيو 2014
End of Month Jan 2012 To June 2014

الفترة Period	أسعار صرف بنك السودان Bank of Sudan Rate			أسعار شراء البنوك التجارية Commercial Banks Buying Rate			أسعار شراء الصرافات Exchange Bureaus Buying rate		
	الشراء Buying	البيع Selling	المتوسط Average	أدنى Low	المتنوال Mode	أعلى High	أدنى Low	المتنوال Mode	أعلى High
31/1/2012	3.5217	3.5393	3.5305	3.6262	3.6262	3.5369	3.6262	3.6262	3.6262
28/2/2012	3.5989	3.6169	3.6079	3.7060	3.7056	3.6169	3.7056	3.7056	3.7056
31/3/2012	3.5412	3.5589	3.5501	3.6633	3.6633	3.5756	3.6633	3.6633	3.6633
30/4/2012	3.5377	3.5554	3.5466	3.5554	2.7604	3.6427	3.6427	3.6427	3.6427
31/5/2012	3.3041	3.3206	3.3124	3.3206	3.4021	3.4021	6.1246	6.1251	6.1251
30/6/2012	6.3624	6.3942	6.3783	5.5602	6.6169	6.6169	6.6168	6.6168	6.6169
31/7/2012	6.2311	6.2622	6.2467	6.2622	6.6161	6.6160	5.3869	6.6100	6.6161
31/8/2012	6.3424	6.3741	6.3582	6.3741	7.1718	7.1718	5.7000	7.1718	7.1827
30/9/2012	6.5037	6.5362	6.5200	6.5363	7.4701	7.4701	5.6210	7.2292	7.5344
31/10/2012	6.5553	6.5881	6.5587	7.0480	7.3416	7.3420	7.3076	7.3416	7.8221
30/11/2012	6.5528	6.5856	6.4767	7.1445	7.6135	7.6705	7.6135	7.6705	8.2500
31/12/2012	6.6812	6.7146	6.6283	7.3991	7.8847	7.8850	7.8847	8.4366	8.4366
31/1/2013	6.8077	6.8417	6.8247	7.2151	7.6888	7.6890	7.3000	7.6105	7.6566
28/2/2013	6.6483	6.6816	6.6650	6.9861	7.4446	7.4450	7.3398	7.5109	7.5959
31/3/2013	6.4855	6.5179	6.5017	6.7518	7.1950	7.1950	7.1744	7.1950	7.1950
30/4/2013	6.6241	6.6572	6.6406	6.8228	7.2706	7.2710	7.2680	7.2706	7.2706
31/5/2013	6.5563	6.5891	6.5726	7.1734	7.1954	7.1954	6.9216	7.1954	7.1954
30/6/2013	6.5811	6.6140	6.5975	7.2017	7.2226	7.2226	7.2226	7.2226	7.2226
31/7/2013	6.7060	6.7395	6.7228	6.9064	7.3597	7.3600	7.3585	7.3597	7.3597
31/8/2013	6.7444	6.7782	6.7613	6.9460	7.4019	7.4019	7.4019	7.4019	7.4019
30/9/2013	6.8395	6.8737	6.8566	7.2270	7.6961	7.6971	7.6000	7.6961	7.6961
31/10/2013	7.7414	7.7801	7.7607	7.5066	7.9992	7.9992	7.9000	7.9992	7.9992
30/11/2013	7.6655	7.7039	7.6847	7.5765	8.0738	8.0738	7.9000	8.0739	8.0739
31/12/2013	7.7843	7.8233	7.8038	7.8781	8.2034	8.2034	8.0000	8.2034	8.2034
31/1/2014	7.7565	7.7953	7.7759	7.6044	8.1036	8.1059	8.0000	8.1036	8.1036
28/2/2014	7.7764	7.8153	7.7958	7.6239	8.1243	8.1243	8.0000	8.1243	8.1243
31/3/2014	7.8105	7.8495	7.8300	7.8145	8.1599	8.1600	8.0000	8.1599	8.1599
30/4/2014	7.8457	7.8850	7.8053	7.8850	8.1967	8.1967	8.1000	8.1967	8.2127
31/5/2014	7.7310	7.7696	7.7503	7.7696	7.0768	8.0768	7.0768	8.0768	8.0768
30/6/2014	7.7554	7.7942	7.7748	8.0193	8.0899	8.0899	8.0000	8.0899	8.0899

جدول رقم (14) Table No. (14)
عمليات غرفة التعامل بالنقد الاجنبي بينك السودان المركزي
Central Bank Of Sudan Foreign Exchange Dealing Room Transactions
خلال الفترة (يناير 2012 - يونيو 2014)
During The Period (Jan 2012 - June 2014)
(بملايين الدولارات الامريكية) (In US\$ Millions)

الفترة Period	المشتريات Purchases			المبيعات Sales		المجموع Total
	من البنوك Banks	أخرى Others	المجموع Total	للبنوك Banks	الصرافات واخرى Exchange Bureaus	
رصيد الإفتتاح Opening Balance	1,045.5	2,841.0	3,886.5	14,979.6	6,021.3	21,000.8
01/01 - 31/1/2012	0.1	5.0	5.2	106.3	46.1	152.4
01/02 - 28/2/2012	2.4	8.1	10.5	135.8	47.5	183.3
01/03 - 31/03/2012	0.8	209.9	210.7	145.3	64.6	209.8
رصيد الإقفال Closing Balance	1,048.8	3,064.0	4,112.9	15,367.0	6,179.4	21,546.4
رصيد الإفتتاح Opening Balance	1,048.8	3,064.0	4,112.9	15,367.0	6,179.4	21,546.4
01/04 - 30/4/2012	8.2	12.5	20.6	163.0	38.1	201.1
01/05 - 31/05/2012	0.0	5.7	5.7	64.6	50.3	114.9
01/06 - 30/06/2012	0.3	1.8	2.2	225.9	91.9	317.8
رصيد الإقفال Closing Balance	1,057.3	3,084.0	4,141.3	15,820.5	6,359.8	22,180.2
رصيد الإفتتاح Opening Balance	1,057.3	3,084.0	4,141.3	15,820.5	6,359.8	22,180.2
01/07 - 31/7/2012	4.9	20.6	25.5	178.1	3.4	181.6
01/08 - 31/08/2012	0.2	6.7	6.9	46.7	20.8	67.5
01/09 - 30/09/2012	3.9	7.4	11.2	65.1	0.1	65.2
رصيد الإقفال Closing Balance	1,066.3	3,118.6	4,184.9	16,110.4	6,384.1	22,494.5
رصيد الإفتتاح Opening Balance	1,066.3	3,118.6	4,184.9	16,110.4	6,384.1	22,494.5
01/10 - 31/10/2012	0.0	0.8	0.8	65.7	3.7	69.4
01/11 - 30/11/2012	0.0	1.9	1.9	54.3	0.1	54.4
01/12 - 31/12/2012	6.0	3.0	9.0	86.6	22.6	109.2
رصيد الإقفال Closing Balance	1,072.3	3,124.3	4,196.6	16,317.0	6,410.5	22,727.5
رصيد الإفتتاح Opening Balance	1,072.3	3,124.3	4,196.6	16,317.0	6,410.5	22,727.5
01/01 - 31/01/2013	0.0	6.6	6.6	88.0	0.0	88.1
01/02 - 28/02/2013	0.0	5.5	5.5	58.1	0.0	58.1
01/03 - 31/03/2013	0.7	4.6	5.2	75.9	7.6	83.5
رصيد الإقفال Closing Balance	1,073.0	3,141.0	4,214.0	16,539.0	6,418.2	22,957.1
رصيد الإفتتاح Opening Balance	1,073.0	3,141.0	4,214.0	16,539.0	6,418.2	22,957.1
01/04 - 30/4/2013	3.3	9.1	12.3	86.2	8.7	94.9
01/05 - 31/05/2013	4.6	4.1	8.7	86.3	19.5	105.8
01/06 - 30/06/2013	9.3	3.5	12.9	52.5	10.1	62.6
رصيد الإقفال Closing Balance	1,090.2	3,157.7	4,247.9	16,764.0	6,456.5	23,220.5
رصيد الإفتتاح Opening Balance	1,090.2	3,157.7	4,247.9	16,764.0	6,456.5	23,220.5
1/07 - 31/7/2013	2.1	31.8	33.8	58.3	0.0	58.3
01/08 - 31/08/2013	2.4	2.8	5.3	75.6	0.0	75.6
01/09 - 30/09/2013	2.0	1.4	3.4	55.9	3.4	59.3
رصيد الإقفال Closing Balance	1,096.6	3,193.7	4,290.4	16,953.8	6,459.9	23,413.6
رصيد الإفتتاح Opening Balance	1,096.6	3,193.7	4,290.4	16,953.8	6,459.9	23,413.6
1/10 - 31/10/2013	1.4	3.9	5.3	17.3	0.6	17.8
1/11 - 30/11/2013	5.3	5.0	10.4	61.1	0.1	61.2
1/12 - 31/12/2013	15.4	1.7	17.1	36.2	0.0	36.2
رصيد الإقفال Closing Balance	1,118.8	3,204.4	4,323.2	17,068.4	6,460.5	23,528.9
رصيد الإفتتاح Opening Balance	1,118.8	3,204.4	4,323.2	17,068.4	6,460.5	23,528.9
01/01 - 31/01/2014	0.4	1.4	1.7	21.1	0.0	21.1
01/02 - 28/02/2014	3.5	0.0	3.5	6.5	0.0	6.5
01/03 - 31/03/2014	3.2	0.1	3.3	29.3	0.0	29.4
رصيد الإقفال Closing Balance	1,125.8	3,205.9	4,331.7	17,125.3	6,460.6	23,585.9
رصيد الإفتتاح Opening Balance	1,125.8	3,205.9	4,331.7	17,125.3	6,460.6	23,585.9
01/04 - 30/4/2014	1.4	1.4	2.8	31.9	0.0	31.9
01/05 - 31/05/2014	0.2	2.4	2.6	38.2	0.0	38.3
01/06 - 30/06/2014	0.0	1.1	1.1	45.8	0.3	46.1
رصيد الإقفال Closing Balance	1,127.4	3,210.8	4,338.3	17,241.3	6,461.0	23,702.3

القطاع النقدي

Monetary Sector

جدول رقم (15A) Table No. (15A)
الميزانية الموحدة للبنوك التجارية*
'Consolidated Balance Sheet of Commercial Banks
(Value in Thousands of Sudanese Pounds)
(القيمة بالآلاف الجنيهات السودانية)'

End of Period	تدفق مطلي		مستحقات من البنوك		الأصول الخارجية	التسهيلات			حسابات أخرى	المجموع	نهاية الفترة	
	Local Cash	Central Bank of Sudan	بنوك مطليه	Due from Banks		مستحقات على الحكومة المركزية	Finace					
							States & local Governments	Public Institutions				Private Sector & Financial Institutions
December 2007	582,026	2,353,619	298,206	2,114,382	1,533,035	26,333	687,096	12,285,115	6,317,613	26,197,425	ديسمبر 2007	
December 2008	564,578	2,888,919	402,638	2,690,473	2,292,739	357	1,267,762	13,692,970	6,849,427	30,649,863	ديسمبر 2008	
December 2009	766,179	4,983,554	1,120,122	2,221,219	3,594,167	76,463	1,947,168	16,139,838	5,818,178	36,666,888	ديسمبر 2009	
December 2010	829,278	5,001,407	1,446,020	3,494,093	4,906,753	145,256	2,463,500	17,990,640	6,830,789	43,107,736	ديسمبر 2010	
December 2011	810,092	6,027,415	1,510,667	2,489,283	6,131,694	612,773	2,424,192	19,830,085	6,667,883	46,504,084	ديسمبر 2011	
December 2012	1,118,420	12,015,294	1,470,676	4,893,611	7,277,005	758,387	2,446,389	27,277,975	9,791,805	67,049,562	ديسمبر 2012	
2013											يناير 2013	
January	1,009,932	11,817,386	1,450,463	4,998,242	7,134,831	760,137	2,507,094	27,623,049	10,080,420	67,381,554	يناير 2013	
February	1,058,918	11,652,708	1,399,774	5,098,436	7,088,986	792,157	2,631,631	28,196,494	10,088,218	68,007,322	فبراير 2013	
March	1,445,171	11,858,448	1,387,348	4,677,718	7,232,287	827,956	2,586,308	27,812,172	10,495,301	68,322,709	مارس 2013	
April*	1,412,921	12,672,736	1,402,400	4,616,503	7,355,751	819,625	2,856,266	27,888,504	10,784,692	69,809,398	أبريل* 2013	
May	1,190,739	12,903,312	1,285,720	4,851,383	7,348,936	860,350	2,611,495	28,263,183	11,195,086	70,510,204	مايو 2013	
June*	1,603,479	12,881,370	1,389,809	4,617,192	7,804,256	898,077	2,702,662	28,631,061	11,308,964	71,836,870	يونيو* 2013	
July	1,194,297	13,269,601	1,533,718	4,725,536	7,921,620	953,661	2,777,465	29,373,827	11,372,573	73,122,298	يوليو 2013	
August	1,268,119	13,488,984	1,892,109	4,767,639	7,835,061	912,493	3,044,505	29,938,677	10,846,461	73,994,048	أغسطس 2013	
September	1,241,807	13,639,313	1,904,839	4,509,926	7,902,897	927,007	3,065,862	30,753,044	10,793,438	74,738,133	سبتمبر 2013	
October	1,353,629	13,566,191	2,138,963	4,641,385	7,614,243	956,218	3,162,861	31,487,302	10,814,362	75,735,154	أكتوبر 2013	
November	1,260,402	13,299,335	2,131,863	4,774,173	7,538,792	949,744	3,206,491	32,117,418	11,470,199	76,748,417	نوفمبر 2013	
December * 2014	1,234,486	13,205,280	2,165,731	4,696,049	7,589,658	966,464	3,212,516	33,478,142	10,931,453	77,479,759	ديسمبر* 2014	
January	1,340,316	13,024,994	1,947,192	5,396,501	7,291,864	1,019,289	3,356,407	33,809,301	11,986,280	79,172,144	يناير 2014	
February	1,380,212	13,478,098	2,066,124	4,944,390	7,041,235	1,005,700	3,578,900	34,579,077	11,109,386	79,183,122	فبراير 2014	
March	1,583,823	13,872,275	2,262,055	4,881,511	7,160,784	1,017,994	3,780,118	34,977,825	11,263,438	80,799,803	مارس 2014	
April	1,646,487	13,807,604	2,140,292	4,898,013	7,465,612	1,010,836	3,982,684	35,399,077	11,706,758	82,057,363	أبريل 2014	
May	1,463,670	14,452,653	2,201,916	4,730,442	7,469,386	999,468	4,100,586	35,537,994	11,479,951	82,436,066	مايو 2014	
June	1,835,664	14,804,489	2,553,418	4,860,090	7,773,118	1,007,964	3,513,251	36,321,093	11,382,496	84,051,583	يونيو 2014	

* Amended figures

* بيانات معدلة

الميزانية الموحدة للبنوك التجارية
 جدول رقم (15B) من
Consolidated Balance Sheet of Commercial Banks
 (Value in Thousands of Sudanese Pounds)
 (القيمة بالآلاف الجنيهات السودانية)

End of Period	مستحقات البنوك			رأس المال	حسابات اخرى	المجموع	نهاية الفترة	
	الودائع	بنك السودان	بنوك اخرى					بنوك بالخارج
		Deposits	Due to Banks					Capital A/cs
December 2007	13,942,475	389,617	236,758	591,173	4,606,905	6,430,497	ديسمبر 2007	
December 2008	16,508,458	456,022	611,783	614,342	5,248,486	7,210,772	ديسمبر 2008	
December 2009	20,848,039	1,657,314	824,284	1,052,575	6,677,989	5,606,687	ديسمبر 2009	
December 2010	25,874,366	891,001	895,382	1,251,813	7,477,913	6,717,261	ديسمبر 2010	
December 2011	27,775,616	721,016	1,059,401	776,031	9,035,971	7,136,049	ديسمبر 2011	
December 2012	39,544,338	1,213,069	802,931	1,793,468	10,830,670	12,865,086	ديسمبر 2012	
2013							2013	
January	40,810,679	1,283,791	842,766	1,780,889	11,662,229	11,001,200	يناير	
February	41,389,082	1,279,623	846,433	1,777,080	11,691,935	11,023,169	فبراير	
March	41,717,126	1,258,008	894,121	1,537,847	11,755,646	11,159,961	مارس	
April*	42,963,003	1,255,678	899,076	1,755,460	11,665,384	11,270,797	أبريل*	
May	43,458,852	1,317,867	788,219	1,640,394	11,734,744	11,570,128	مايو	
June	44,127,664	1,491,726	763,107	1,706,019	11,672,570	12,075,784	يونيو	
July	44,720,987	1,497,133	815,294	1,750,690	11,546,427	12,791,767	يوليو	
August	44,734,005	1,528,046	1,101,867	1,776,199	11,792,550	13,061,381	أغسطس	
September*	44,659,381	1,504,904	1,297,385	1,835,314	11,816,637	13,624,512	سبتمبر*	
October	44,763,920	1,557,042	1,491,363	1,987,529	11,876,052	14,059,248	أكتوبر	
November	44,615,024	1,552,042	1,693,965	1,894,276	12,189,722	14,803,388	نوفمبر	
December *	44,133,068	1,544,495	1,639,272	1,996,426	13,149,116	15,017,382	ديسمبر *	
2014							2014	
January	46,360,561	1,524,954	1,892,367	2,025,424	14,594,975	12,773,863	يناير	
February	47,079,944	1,490,930	1,826,038	1,954,244	14,252,261	12,579,705	فبراير	
March	47,861,225	1,515,762	1,830,912	2,317,210	13,880,130	13,394,564	مارس	
April	48,873,974	1,508,975	1,786,998	2,193,536	13,718,018	13,975,862	أبريل	
May	48,959,998	1,806,629	1,788,562	2,157,708	13,764,795	13,958,374	مايو	
June	50,240,344	1,899,541	1,803,261	2,075,607	13,778,751	14,254,079	يونيو	

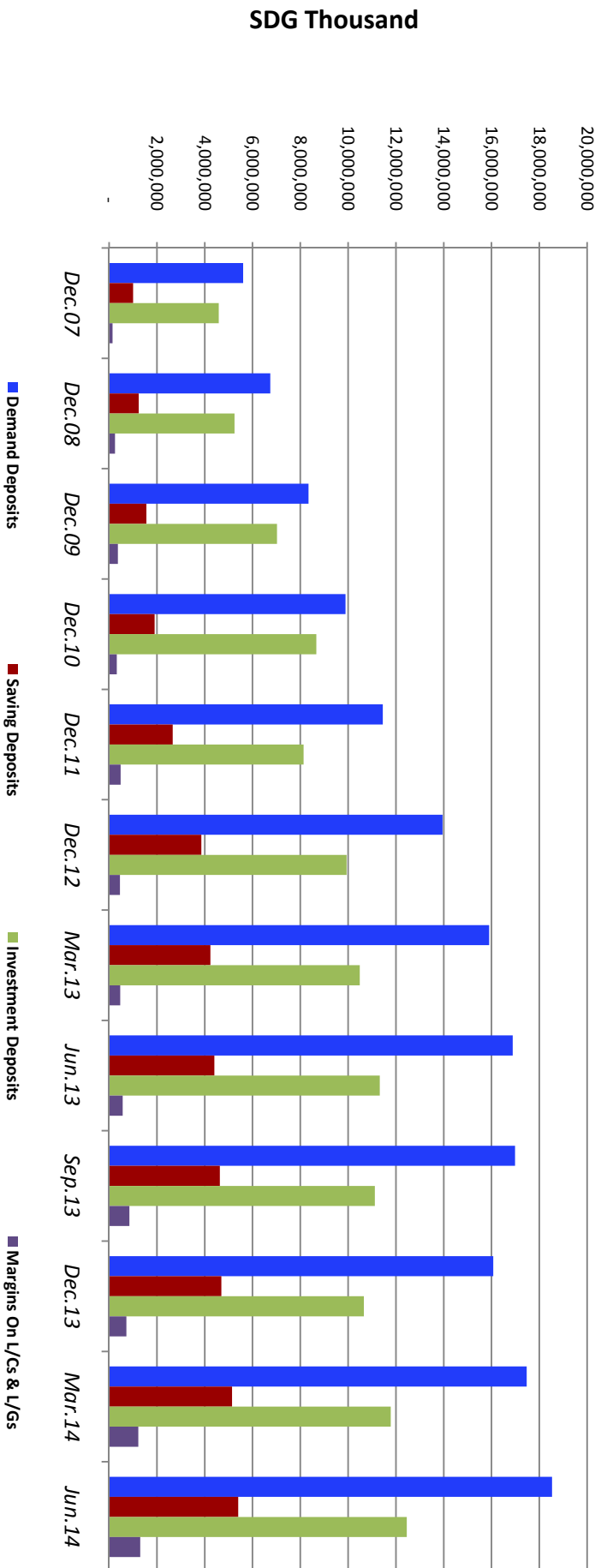
* Amended figures

* بيانات معدلة

Table No. (16A) جدول رقم
تحليل الودائع المصرفية للمقيمين حسب الانواع والقطاعات بالعملة المحلية
Analysis of Residents Deposits by Type and Sectors -Local Currency
(Value in Thousands of Sudanese Pounds)
(القيمة بالآلاف الجنيهات السودانية)

Particular	Central Govt.	States & Local Govt.	Public Institutions	Non bank Financial Institutions	Private	Total	Grand Total	البيان
	الحكومة الاتحادية	حكومات الولايات	المؤسسات العامة	المؤسسات المالية غير المصرفية	الجمهور	المجموع	المجموع الكلي	
Dec. 2007	Current A/cs	128,638	97,176	80,933	39,412	5,262,122	5,608,281	ديسمبر 2007
	Saving A/cs	-	-	-	-	1,002,956	1,002,956	
	Investment A/cs	11,014	-	994,398	660,157	2,921,851	4,587,420	
	Margins on L/Cs L/Gs & Others	-	-	646	27,399	114,426	142,471	
Dec. 2008	Current A/cs	268,988	135,026	311,128	80,743	5,944,603.0	6,740,487	ديسمبر 2008
	Saving A/cs	-	1,354	10	-	1,235,000.0	1,236,364	
	Investment A/cs	406,667	25,043	107,545	86,790	4,618,854.0	5,244,899	
	Margins on L/Cs L/Gs & Others	-	-	339	60,739	183,546.0	244,625	
Dec. 2009	Current A/cs	327,374	176,906	499,179	100,520	7,241,661	8,345,640	ديسمبر 2009
	Saving A/cs	-	-	-	1,681	1,557,022	1,558,703	
	Investment A/cs	257,400	34,471	712,233	260,285	5,759,217	7,023,606	
	Margins on L/Cs L/Gs & Others	-	-	780	29,644	338,361	368,785	
Dec. 2010	Current A/cs	451,358	246,516	584,662	65,416	8,545,727	9,893,679	ديسمبر 2010
	Saving A/cs	-	-	-	-	1,904,040	1,904,040	
	Investment A/cs	341,959	58,805	753,909	419,973	7,093,107	8,667,753	
	Margins on L/Cs L/Gs & Others	-	3,641	355	36,167	279,512	319,675	
Dec. 2011	Current A/cs	54,819	299,633	706,276	87,014	10,300,242	11,447,984	ديسمبر 2011
	Saving A/cs	-	-	-	-	2,662,250	2,662,250	
	Investment A/cs	-	150,099	809,078	173,833	7,000,595	8,133,605	
	Margins on L/Cs L/Gs & Others	-	-	4,813	36,167	441,696	482,676	
Dec. 2012	Current A/cs	87,615	371,424	510,780	107,564	12,874,670	13,952,053	ديسمبر 2012
	Saving A/cs	-	-	-	-	3,858,550	3,858,550	
	Investment A/cs	-	453,811	758,570	142,119	8,584,943	9,939,443	
	Margins on L/Cs L/Gs & Others	-	-	151	42,553	410,147	452,851	
Mar. 2013	Current A/cs	92,908	431,151	546,186	108,119	14,720,714	15,899,078	مارس 2013
	Saving A/cs	-	-	-	-	4,236,099	4,236,099	
	Investment A/cs	-	548,416	652,593	148,509	9,138,506	10,488,024	
	Margins on L/Cs L/Gs & Others	-	-	145	41,923	421,846	463,914	
June. 2013	Current A/cs	25,247	480,366	711,197	130,086	15,538,293	16,885,189	يونيو 2013
	Saving A/cs	-	-	-	-	4,405,171	4,405,171	
	Investment A/cs	-	555,335	756,372	196,362	9,816,703	11,324,772	
	Margins on L/Cs L/Gs & Others	-	-	125	41,288	523,974	565,387	
Sept. 2013	Current A/cs	148,828	461,258	785,073	137,310	15,451,746	16,984,215	سبتمبر 2013
	Saving A/cs	-	-	-	-	4,631,007	4,631,007	
	Investment A/cs	-	605,041	744,283	123,022	9,648,179	11,120,525	
	Margins on L/Cs L/Gs & Others	-	-	136	41,515	809,190	850,841	
Dec. 2013	Current A/cs	94,165	422,721	655,313	193,649	14,705,769	16,071,617	ديسمبر 2013
	Saving A/cs	-	-	-	-	4,693,556	4,693,556	
	Investment A/cs	-	571,346	681,955	143,021	9,261,598	10,657,920	
	Margins on L/Cs L/Gs & Others	-	-	86	42,217	677,871	720,174	
Mar. 2014	Current A/cs	47,560	616,980	652,461	211,230	15,945,407	17,473,638	مارس 2014
	Saving A/cs	-	-	-	-	5,145,023	5,145,023	
	Investment A/cs	-	542,094	695,941	244,987	10,300,886	11,783,908	
	Margins on L/Cs L/Gs & Others	-	-	240	42,171	1,181,167	1,223,578	
June. 2014	Current A/cs	45,247	653,026	662,133	142,063	17,031,575	18,534,044	يونيو 2014
	Saving A/cs	-	-	-	-	5,402,033	5,402,033	
	Investment A/cs	-	548,445	700,967	239,231	10,964,838	12,453,481	
	Margins on L/Cs L/Gs & Others	-	-	177	-	1,299,802	1,299,979	

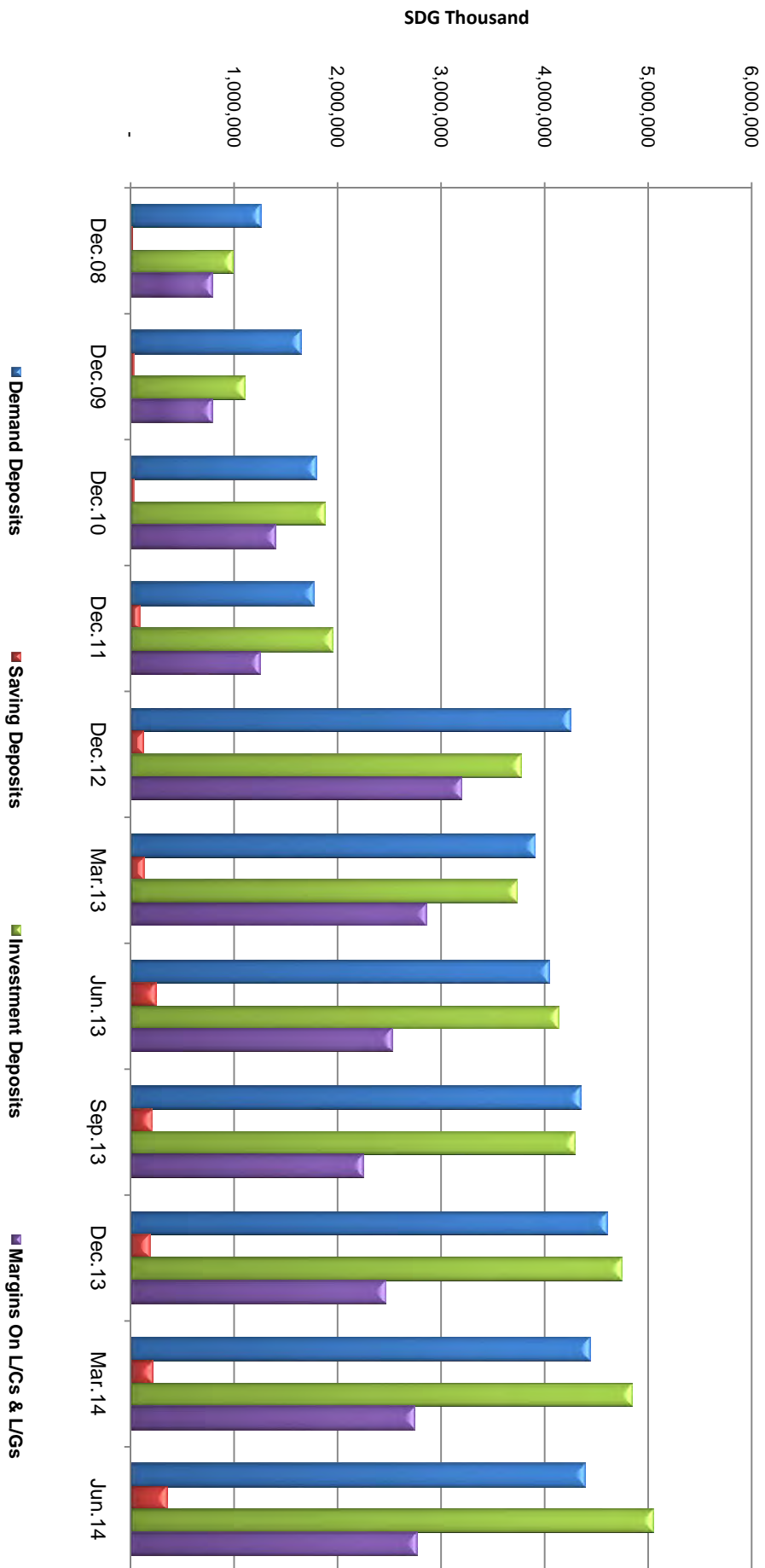
الودائع بالعملة المحلية
Deposit-Local Currency



جدول رقم (16B) Table No. (16B)
تحليل الودائع المصرفية لتقنين حسب الأنواع والقطاعات بالعملة الأجنبية
Analysis of Residents Deposits by Type and Sectors -Foreign Currency
(Value in Thousands of Sudanese Pounds)
(القيمة بالآلاف الجنيهات السودانية)

Particular	Central Govt.	States & Local Govt.	Public Institutions	Non bank Financial Institutions	Private	Total	Grand Total	البيان		
	الحكومة الاتحادية	حكومات الولايات	المؤسسات العامة	المؤسسات المالية غير المصرفية	الجمهور	المجموع	المجموع الكلي			
Dec. 2007	Current A/cs	21,826	54,792	14,539	25,985	946,819	1,063,961	2,601,347	ودائع تحت الطلب	ديسمبر 2007
	Saving A/cs	-	-	-	-	12,308	12,308		ودائع ائخر	
	Investment A/Cs	4,716	-	46,715	24,160	562,767	638,358		ودائع استثمار	
	Margins on L/Cs L/Gs & Others	-	1,968	10,622	12,167	861,963	886,720		الهوامش على خطابات الضمان والاعتماد واخرى	
Dec. 2008	Current A/cs	65,659	282	67,506	9,578	1,108,598	1,251,623	3,042,083	ودائع تحت الطلب	ديسمبر 2008
	Saving A/cs	-	-	-	-	17,687	17,687		ودائع ائخر	
	Investment A/Cs	24,397	54,332	8,099	1,316	897,813	985,957		ودائع استثمار	
	Margins on L/Cs L/Gs & Others	111	187	11,923	3,709	770,886	786,816		الهوامش على خطابات الضمان والاعتماد واخرى	
Dec 2009	Current A/cs	30,167	103,211	65,034	31,929	1,408,715	1,639,056	3,551,305	ودائع تحت الطلب	ديسمبر 2009
	Saving A/cs	-	-	-	-	27,923	27,923		ودائع ائخر	
	Investment A/Cs	56,372	-	41,521	37,878	963,293	1,099,064		ودائع استثمار	
	Margins on L/Cs L/Gs & Others	-	733	15,734	-	768,795	785,262		الهوامش على خطابات الضمان والاعتماد واخرى	
Dec. 2010	Current A/cs	34,285	91,386	60,196	31,564	1,570,807	1,788,238	5,089,219	ودائع تحت الطلب	ديسمبر 2010
	Saving A/cs	-	-	-	-	29,698	29,698		ودائع ائخر	
	Investment A/Cs	99,542	7,954	39,876	83,200	1,642,047	1,872,619		ودائع استثمار	
	Margins on L/Cs	-	4,027	26,704	-	1,367,933	1,398,664		الهوامش على خطابات الضمان والاعتماد واخرى	
Dec. 2011	Current A/cs	33,289	60,671	43,815	37,293	1,594,601	1,769,669	5,049,101	ودائع تحت الطلب	ديسمبر 2011
	Saving A/cs	-	-	-	-	81,710	81,710		ودائع ائخر	
	Investment A/Cs	-	8,697	83,910	81,885	1,779,992	1,954,484		ودائع استثمار	
	Margins on L/Cs L/Gs & Others	-	1,786	12,877	-	1,228,575	1,243,238		الهوامش على خطابات الضمان والاعتماد واخرى	
Dec. 2012	Current A/cs	69,441	442,253	67,476	112,473	3,554,217	4,245,860	11,341,441	ودائع تحت الطلب	ديسمبر 2012
	Saving A/cs	-	-	-	-	126,597	126,597		ودائع ائخر	
	Investment A/Cs	-	459,633	154,639	94,399	3,065,425	3,774,096		ودائع استثمار	
	Margins on L/Cs L/Gs & Others	-	29,186	12,700	-	3,153,002	3,194,888		الهوامش على خطابات الضمان والاعتماد واخرى	
Mar. 2013	Current A/cs	13,259	368,643	68,180	106,034	3,352,615	3,908,731	10,630,011	ودائع تحت الطلب	مارس 2013
	Saving A/cs	-	-	-	-	130,897	130,897		ودائع ائخر	
	Investment A/Cs	-	216,055	92,137	98,009	3,330,287	3,736,488		ودائع استثمار	
	Margins on L/Cs L/Gs & Others	-	14,566	12,193	-	2,827,136	2,853,895		الهوامش على خطابات الضمان والاعتماد واخرى	
June. 2013	Current A/cs	17,558	507,653	79,920	133,693	3,302,600	4,041,424	10,947,145	ودائع تحت الطلب	يونيو 2013
	Saving A/cs	-	-	-	-	243,586	243,586		ودائع ائخر	
	Investment A/Cs	-	233,660	109,049	108,567	3,684,856	4,136,132		ودائع استثمار	
	Margins on L/Cs L/Gs & Others	-	14,690	12,142	-	2,499,171	2,526,003		الهوامش على خطابات الضمان والاعتماد واخرى	
Sept. 2013	Current A/cs	14,546	455,916	71,065	126,093	3,675,190	4,342,810	11,072,793	ودائع تحت الطلب	سبتمبر 2013
	Saving A/cs	-	-	-	-	203,306	203,306		ودائع ائخر	
	Investment A/Cs	-	254,544	116,309	108,796	3,807,645	4,287,294		ودائع استثمار	
	Margins on L/Cs L/Gs & Others	-	15,587	14,887	-	2,208,909	2,239,383		الهوامش على خطابات الضمان والاعتماد واخرى	
Dec. 2013	Current A/cs	31,866	453,546	72,887	125,830	3,919,213	4,603,342	11,989,801	ودائع تحت الطلب	ديسمبر 2013
	Saving A/cs	-	-	-	-	178,882	178,882		ودائع ائخر	
	Investment A/Cs	-	280,031	130,690	137,902	4,196,163	4,744,786		ودائع استثمار	
	Margins on L/Cs L/Gs & Others	-	16,581	21,077	-	2,425,133	2,462,791		الهوامش على خطابات الضمان والاعتماد واخرى	
Mar. 2014	Current A/cs	17,960	534,144	79,876	137,136	3,663,066	4,432,182	12,235,078	ودائع تحت الطلب	مارس 2014
	Saving A/cs	-	-	-	-	211,764	211,764		ودائع ائخر	
	Investment A/Cs	-	282,732	131,951	131,609	4,297,267	4,843,559		ودائع استثمار	
	Margins on L/Cs L/Gs & Others	-	-	26,554	-	2,721,019	2,747,573		الهوامش على خطابات الضمان والاعتماد واخرى	
June. 2014	Current A/cs	18,623	551,184	84,935	150,718	3,585,960	4,391,420	12,550,807	ودائع تحت الطلب	يونيو 2014
	Saving A/cs	-	-	-	-	349,874	349,874		ودائع ائخر	
	Investment A/Cs	-	303,332	141,565	147,766	4,451,025	5,043,688		ودائع استثمار	
	Margins on L/Cs L/Gs & Others	-	-	24,460	-	2,741,365	2,765,825		الهوامش على خطابات الضمان والاعتماد واخرى	

الودائع بالعملة الأجنبية
Deposits-Foreign Currency

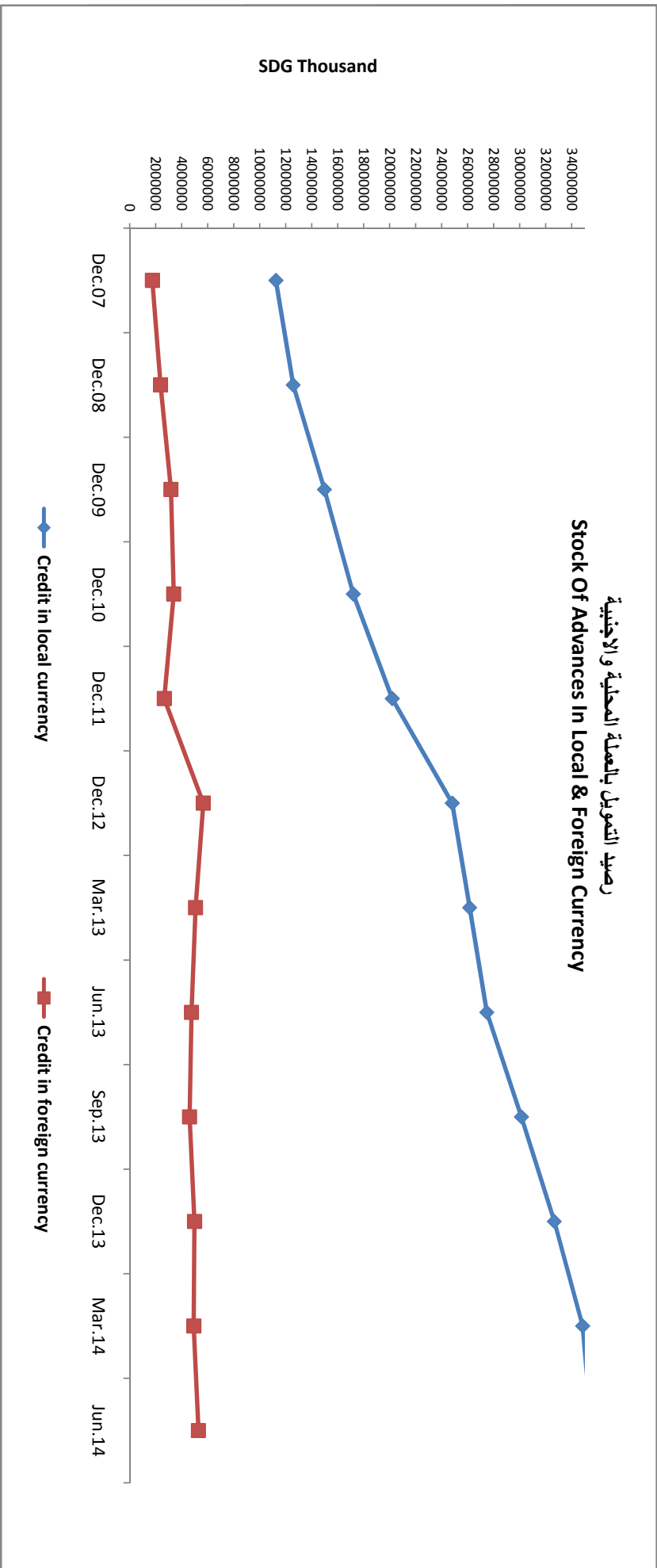


جدول رقم (17A) Table No. (17A)
 رصيد التمويل المصرفي المحلي حسب القطاعات القائمة المحلية
 Banks' Advances In Local Currency
 (Value in Thousands of Sudanese Pounds)
 (القيمة بالآلاف الجنيهات السودانية)

End of Period	القطاعات										المجموع	نهاية الفترة
	الزراعة	الصناعة	المواد	النقل والتخزين	الواردات	التجارة المحلية	التصنيع	التشييد	اخرى			
	Agriculture	Industry	Exports	Transport & Storage	Imports	Local Trade	Mining & Energy	Construction	Other	Total		
December 2007	1,051,988	1,110,805	272,335	917,434	1,672,288	2,233,730	69,774	531,961	3,389,886	11,250,201	ديسمبر 2007	
December 2008	1,341,507	1,177,267	273,847	970,259	1,547,883	2,340,623	51,990	828,299	4,050,134	12,581,809	ديسمبر 2008	
December 2009	1,941,564	1,207,210	365,860	1,070,821	1,649,226	2,672,242	51,447	1,235,584	4,790,723	14,984,677	ديسمبر 2009	
December 2010	2,614,947	1,583,100	464,254	930,223	1,100,047	2,820,078	40,347	1,588,123	6,064,010	17,205,129	ديسمبر 2010	
December 2011	2,663,902	2,066,471	666,217	1,196,323	1,346,902	3,128,664	31,125	2,000,477	7,101,964	20,202,045	ديسمبر 2011	
December 2012	3,673,477	3,123,959	850,880	1,998,820	792,717	3,285,559	85,111	2,721,599	8,282,889	24,815,011	ديسمبر 2012	
2013											2013	
January	3,705,566	3,261,195	851,325	2,272,645	769,518	3,430,110	89,928	2,710,649	8,231,988	25,322,924	يناير 2013	
February	3,741,969	3,461,956	1,010,615	2,226,546	746,352	3,559,411	117,971	2,808,037	8,512,228	26,215,085	فبراير 2013	
March	3,721,508	3,703,489	1,088,648	2,327,207	886,850	3,033,947	147,520	2,873,257	8,373,180	26,155,606	مارس 2013	
April	3,759,864	3,837,628	1,141,113	2,418,505	849,283	3,062,300	181,988	2,882,594	8,811,980	26,945,255	أبريل 2013	
May	3,739,193	4,007,488	1,184,738	2,454,412	804,470	3,145,094	124,663	2,980,731	8,766,235	27,207,024	مايو 2013	
June	3,921,190	4,173,292	1,171,022	2,495,277	805,618	3,095,733	179,757	2,996,344	8,636,629	27,474,862	يونيو 2013	
July	4,323,726	4,316,251	1,113,285	2,599,915	829,962	2,999,810	249,885	3,196,621	8,783,298	28,412,753	يوليو 2013	
August	4,569,503	4,540,946	1,065,792	2,611,923	913,753	2,984,304	197,260	3,337,645	9,039,108	29,260,234	أغسطس 2013	
September	4,775,617	4,712,582	1,032,576	2,814,705	940,725	3,025,042	197,837	3,393,008	9,242,970	30,135,062	سبتمبر 2013	
October	4,824,309	4,569,003	1,007,970	3,078,526	1,101,645	2,901,368	248,022	3,431,196	9,522,771	30,684,810	أكتوبر 2013	
November	4,969,102	4,758,087	1,009,643	3,167,664	993,862	2,998,230	307,719	3,398,313	9,720,896	31,323,516	نوفمبر 2013	
December	5,229,370	5,195,515	1,186,519	3,136,690	987,800	3,180,619	188,623	3,565,315	9,996,827	32,667,278	ديسمبر 2013	
2014											2014	
January	5,248,306	5,238,626	1,155,469	3,280,883	1,132,358	3,228,424	224,855	3,596,042	10,306,240	33,411,203	يناير 2014	
February	5,211,395	5,101,345	1,149,297	3,388,508	1,152,075	3,210,242	230,760	4,088,526	10,791,338	34,323,486	فبراير 2014	
March	5,084,686	5,262,426	1,230,667	3,425,581	1,219,570	3,180,026	233,752	4,208,644	11,001,633	34,846,985	مارس 2014	
April	4,754,518	5,133,195	1,348,706	3,568,403	1,136,553	3,468,790	256,689	4,344,606	11,310,432	35,321,922	أبريل 2014	
May	4,944,633	5,054,526	1,368,247	3,360,157	1,138,505	3,456,333	262,183	4,563,395	11,524,497	35,672,476	مايو 2014	
June	4,808,210	5,130,949	1,385,161	3,443,755	1,072,318	3,530,678	276,730	4,359,109	11,538,191	35,545,100	يونيو 2014	

جدول رقم (17B). Table No. (17B)
 رصيد التمويل المصرفي الممنوح حسب القطاعات بالعملة الأجنبية
 Banks Advances In Foreign Currency
 (Value in Thousands of Sudanese Pounds)
 (القيمة بالآلاف الجنيهات السودانية)

End of Period	الزراعة		الصناعة		الصادرات		النقل والتخزين		الواردات		التجارة المحلية		التعدين		التشييد		اخرى		المجموع	نهاية الفترة
	Agriculture	Industry	Exports	Transport & Storage	Imports	Local Trade	Mining & Energy	Construction	Other	Total										
December 2007	-	281,669	10,044	94,727	1,071,396	78,049	-	2,054	210,404	1,748,343	ديسمبر 2007									
December 2008	25,994	505,943	4,186	77,977	1,360,483	89,307	-	2,190	313,199	2,379,280	ديسمبر 2008									
December 2009	15,369	503,616	72,531	65,276	1,471,020	213,373	312,042	2,721	522,844	3,178,792	ديسمبر 2009									
December 2010	23,257	600,496	70,514	35,257	1,307,255	204,762	294,332	142,791	715,603	3,394,267	ديسمبر 2010									
December 2011	9,957	414,568	19,347	12,355	1,027,696	158,203	126,897	212,999	682,984	2,665,006	ديسمبر 2011									
December 2012	71,886	790,661	58,634	227,328	1,468,494	608,667	4,306	662,190	1,775,574	5,667,740	ديسمبر 2012									
2013											2013									
January	68,483	800,473	49,818	407,891	1,392,587	589,143	11,847	640,265	1,606,849	5,567,356	يناير 2013									
February	92,180	844,772	9,460	539,822	1,392,497	610,466	14,879	636,182	1,264,939	5,405,197	فبراير 2013									
March	84,141	781,031	17,920	486,717	1,349,843	613,296	2,588	623,077	1,112,217	5,070,830	مارس 2013									
April	56,852	653,349	26,361	423,344	1,206,630	380,685	2,603	660,355	1,208,961	4,619,140	أبريل 2013									
May	69,811	577,943	21,652	434,076	1,214,307	374,397	2,585	627,075	1,206,158	4,528,004	مايو 2013									
June	69,154	689,366	7,172	512,221	1,334,672	382,107	883	628,073	1,133,290	4,756,938	يونيو 2013									
July	58,307	558,776	5,103	648,449	1,288,117	378,436	900	642,544	1,111,568	4,692,200	يوليو 2013									
August	36,741	539,089	4,720	660,799	1,293,307	377,110	543	643,763	1,079,369	4,635,441	أغسطس 2013									
September	49,225	476,528	4,908	604,278	1,410,283	376,869	0	664,954	1,023,806	4,610,851	سبتمبر 2013									
October	62,620	838,878	5,101	537,202	1,409,400	341,251	0	680,122	1,046,997	4,921,571	أكتوبر 2013									
November	63,857	747,306	10,748	442,680	1,459,711	334,267	0	689,971	1,201,597	4,950,137	نوفمبر 2013									
December	73,215	879,066	10,446	503,491	1,386,922	308,112	0	710,377	1,118,215	4,989,844	ديسمبر 2013									
2014											2014									
January	47,006	855,663	11,270	497,671	1,300,147	301,516	0	693,768	1,066,752	4,773,793	يناير 2014									
February	57,599	848,315	35,344	629,115	1,290,793	295,821	0	694,456	988,748	4,840,191	فبراير 2014									
March	50,406	928,266	32,829	611,438	1,257,164	302,317	0	679,912	1,066,620	4,928,952	مارس 2014									
April	214,231	1,008,017	32,004	549,974	1,223,975	298,454	0	681,166	1,062,853	5,070,674	أبريل 2014									
May	196,073	915,062	39,423	591,911	1,208,110	288,074	0	672,989	1,053,930	4,965,572	مايو 2014									
June	624,262	836,316	41,720	586,283	1,210,563	287,438	0	664,071	1,046,555	5,297,208	يونيو 2014									



جدول رقم (18A) رقم
 تدفق التمويل المصرفي حسب القطاعات
 Flow of Finance By Sectors
 (Value in Thousands of Sudanese Pounds)
 (القيمة بالآلاف الجنيهات السودانية)

Period	الزراعة Agriculture	الصناعة Industry	المصارف Exports	التقل و النقل Storage & Transport.	التنمية الاجتماعية** Social Development**	التجارة المحلية Local Trade	الطاقة والتعدين Energy & Mining	التشييد Construction	الاستيراد Imports	أخرى** Other**	المجموع Total	الفترة
Jan. - Dec. 2007	837,083	1,314,263	264,932	1,119,617	382,014	2,093,366				6,576,010	12,587,285	يناير - ديسمبر 2007
Jan. - Dec. 2008	1,485,683	1,904,018	481,146	862,189	446,096	2,370,565				7,131,597	14,681,294	يناير - ديسمبر 2008
Jan. - Dec. 2009	1,686,144	1,556,534	369,991	999,376	469,490	2,822,902				8,257,349	15,659,786	يناير - ديسمبر 2009
Jan. - Dec. 2010	1,599,767	3,826,921	479,243	1,011,451	616,207	2,872,820	76,683	2,052,286	2,317,386	7,254,674	22,107,438	يناير - ديسمبر 2010
Jan. - Dec. 2011	1,483,929	5,531,022	864,965	1,421,267	582,212	3,763,217	520,530	991,330	2,562,856	5,607,858	23,329,187	يناير - ديسمبر 2011
Jan. - Dec. 2012	2,873,014	4,577,492	1,065,594	1,636,122	0	4,168,358	129,241	2,152,871	1,259,869	6,240,280	24,102,842	يناير - ديسمبر 2012
2013												
January	274,266	439,098	161,560	480,558	0	349,761	27,536	297,885	77,223	454,351	2,562,238	يناير 2013
February	247,546	306,276	356,555	182,342	0	389,481	41,452	117,741	91,790	362,737	2,095,920	فبراير 2013
March	241,738	309,320	230,653	216,139	0	305,254	28,788	173,579	117,923	229,001	1,852,395	مارس 2013
April	237,236	506,071	232,730	197,974	0	314,638	31,565	141,190	87,195	347,344	2,095,943	أبريل 2013
May	406,173	546,664	151,838	221,475	0	347,231	31,633	218,899	119,547	384,927	2,428,387	مايو 2013
June	304,806	400,384	313,310	215,733	0	331,510	33,546	156,634	145,498	375,041	2,276,462	يونيو 2013
July	712,283	545,928	90,265	259,947	0	302,468	29,243	370,609	166,553	518,465	2,995,761	يوليو 2013
August	350,331	344,044	121,262	219,926	0	305,712	47,982	318,028	170,777	433,630	2,311,692	أغسطس 2013
September	545,811	521,595	93,603	323,189	0	407,380	28,126	296,286	206,227	627,870	3,050,087	سبتمبر 2013
October	508,001	344,143	56,071	389,363	0	345,667	92,553	304,380	328,438	1,009,955	3,378,571	أكتوبر 2013
November	378,201	336,776	123,071	377,568	0	497,719	45,766	307,250	200,903	524,738	2,791,992	نوفمبر 2013
December	2,514,613	886,437	328,310	349,664	0	471,949	50,280	339,804	173,903	868,090	5,983,040	ديسمبر 2013
2014												
January	273,076	232,265	116,934	196,663	0	357,056	28,448	383,335	301,067	471,757	2,360,601	يناير 2014
February	226,135	479,361	111,940	376,460	0	541,158	43,510	681,605	276,204	623,877	3,360,250	فبراير 2014
March	180,895	406,507	173,475	261,232	0	494,297	41,377	336,615	225,985	623,106	2,743,489	مارس 2014
April	756,375	264,358	220,532	267,972	0	539,738	64,246	242,155	196,390	623,974	3,175,750	أبريل 2014
May	492,715	362,939	85,860	221,328	0	387,695	45,316	298,247	359,440	629,076	2,882,616	مايو 2014
June	610,176	460,570	137,784	179,139	0	532,026	51,598	163,928	289,708	834,047	3,258,976	يونيو 2014

* Excludes government Finance since 2011
 ** Social development Finance included in other sectors since Jan. 2012
 *** Amended figures

* لا تتضمن تمويل الحكومة اعتباراً من 2011
 ** قطاع التنمية الاجتماعية مضمن في الأنشطة الاقتصادية الأخرى بدءاً من يناير 2012
 *** بيانات معدلة

Table No. (18B) جدول رقم (18B)
تدفق التمويل المصرفي حسب الصيغ
Flow of Finance By Modes
(Value in Thousands of Sudanese Pounds)
(القيمة بالآلاف الجنيهات السودانية)

Period	المصارف										الفترة
	المرابحة Murabaha	المشاركة Musharaka	المضاربة Mudaraba	السلام Salam	المقاولية Mugawla	الاجارة Ijara	الاستصناع Istisna**	القروض الحسن Qard Hassan**	اخرى* Others*	المجموع Total	
Jan - Dec. 2007	7,315,101	1,631,380	497,619	81,715	-	-	-	-	3,061,470	12,587,285	يناير - ديسمبر 2007
Jan - Dec. 2008	6,899,680	1,769,329	876,420	290,650	-	-	-	-	4,845,215	14,681,294	يناير - ديسمبر 2008
Jan - Dec. 2009	8,186,340	1,641,402	956,036	349,618	1,005,582	24,779	-	-	3,496,029	15,659,786	يناير - ديسمبر 2009
Jan - Dec. 2010	11,474,102	1,981,884	1,480,020	257,586	2,295,556	52,190	-	-	4,566,100	22,107,438	يناير - ديسمبر 2010
Jan - Dec. 2011	14,312,933	1,548,468	1,424,744	174,806	1,952,167	35,795	0	0	3,880,274	23,329,187	يناير - ديسمبر 2011
Jan - Dec. 2012	12,021,906	2,636,883	1,296,315	459,838	2,160,054	89,594	20,115	125,475	5,292,662	24,102,842	يناير - ديسمبر 2012
2013											2013
January	997,534	276,489	193,681	21,398	517,584	3,535	14	6,384	545,619	2,562,238	يناير
February	1,073,271	284,457	208,839	9,273	167,019	7,405	96	13,419	332,141	2,095,920	فبراير
March	1,174,185	213,276	90,428	22,000	167,450	7,563	1,103	13,731	162,659	1,852,395	مارس
April	1,264,424	215,343	195,823	25,550	175,212	9,767	5	5,185	204,634	2,095,943	أبريل
May	1,268,438	304,123	181,143	109,624	203,994	15,794	25	26,037	319,234	2,428,387	مايو
June	1,155,406	409,220	112,782	84,431	204,103	10,373	25	8,239	291,883	2,276,462	يونيو
July	1,503,360	238,676	102,382	142,246	376,389	18,562	2,286	6,652	605,208	2,995,761	يوليو
August	1,081,595	316,167	120,876	70,758	409,027	5,932	1,319	4,534	301,484	2,311,692	أغسطس
September	1,565,071	343,488	61,416	82,297	253,710	177,292	419	5,821	560,573	3,050,087	سبتمبر
October	1,366,417	316,753	166,525	34,277	575,826	24,528	13,750	1,531	878,964	3,378,571	أكتوبر
November	1,236,404	399,648	146,958	33,397	466,071	16,423	11,394	2,290	479,407	2,791,992	نوفمبر
December	4,326,626	423,071	192,049	30,006	413,071	34,056	1,976	5,796	556,389	5,983,040	ديسمبر
2014											2014
January	1,318,071	262,378	82,048	24,244	308,185	13,415	7	4,978	347,275	2,360,601	يناير
February	1,606,511	331,641	105,285	23,814	781,702	23,615	13,009	8,458	466,215	3,360,250	فبراير
March	1,484,056	464,323	152,562	23,965	304,139	32,996	3,644	4,724	273,080	2,743,489	مارس
April	2,189,998	254,700	90,630	21,751	353,063	18,379	5,804	3,276	238,149	3,175,750	أبريل
May	1,656,013	281,332	106,326	62,376	411,387	5,845	6,007	9,080	344,249	2,882,615	مايو
June	1,605,832	245,805	124,622	166,443	367,348	7,223	9,853	16,157	715,694	3,258,977	يونيو

* Excludes government Finance since 2011

** Qard hassan & Istisna retrieved from Others since Jan.2012

*** Amended figures

* لا تتضمن تمويل الحكومة اعتباراً من 2011م
** إضافة القرض الحسن والاستصناع كصنف منفصله عن قطاع القرض البدء من يناير 2012
*** بيانات معدلة

جدول رقم (19) Table No.
متوسط هوامش ارباح المرابحات ونسب المشاركات
Murabaha Average Profit margin and Musharka Average Share

Period	متوسط هوامش أرباح المرابحات %	متوسط نسب المشاركات % *	الفترة
	Murabaha Profits margin %	Musharaka Average Shares %*	
December 2007	11.4	31.1	ديسمبر 2007
December 2008	11.5	32.3	ديسمبر 2008
December 2009	10.2	27.7	ديسمبر 2009
December 2010	9.7	33.7	ديسمبر 2010
December 2011	10.7	28.6	ديسمبر 2011
December 2012	11.3	28.2	ديسمبر 2012
2013			2013
January	11.6	32.3	يناير
February	10.7	27.4	فبراير
March	11.8	29.4	مارس
April	11.6	29.5	أبريل
May	11.6	27.3	مايو
June	11.9	20.0	يونيو
July	11.7	29.4	يوليو
August	10.2	32.4	أغسطس
September	10.6	31.4	سبتمبر
October	11.8	38.5	أكتوبر
November	11.2	29.2	نوفمبر
December	12.0	33.3	ديسمبر
2014			2014
January	11.8	37.6	يناير
February	11.8	32.9	فبراير
March	12.0	29.8	مارس
April	10.0	32.8	أبريل
May	11.8	36.3	مايو
June	12.1	38.6	يونيو

*Client's Contribution

* مساهمة العميل

جدول رقم (20) Table No. (20)
العملة المتداولة
Currency in Circulation
(Value in Thousands of Sudanese Pounds)
(القيمة بالآلاف الجنيهات السودانية)

End of Period	العملة لدى البنوك التجارية	العملة لدى الجمهور	مجموع العملة المتداولة	نهاية الفترة
	Currency Held by Commercial Banks	Currency with the Public	Total Currency in Circulation	
December 2007	582,026	5,639,760	6,221,786	ديسمبر 2007
December 2008	564,578	6,774,568	7,339,146	ديسمبر 2008
December 2009	766,179	8,066,174	8,832,353	ديسمبر 2009
December 2010	829,278	10,067,960	10,897,238	ديسمبر 2010
December 2011	810,092	12,850,083	13,660,175	ديسمبر 2011
December 2012	1,118,420	16,751,485	17,869,905	ديسمبر 2012
2013				2013
January	1,009,932	16,272,955	17,282,887	يناير
February	1,058,918	16,878,099	17,937,017	فبراير
March	1,445,171	16,999,045	18,444,216	مارس
April	1,412,921	16,633,184	18,046,105	أبريل
May	1,190,739	16,504,129	17,694,868	مايو
June	1,603,479	16,161,060	17,764,539	يونيو
July	1,194,297	16,696,176	17,890,473	يوليو
August	1,268,119	16,813,912	18,082,031	أغسطس
September	1,241,807	16,823,593	18,065,400	سبتمبر
October	1,353,629	17,790,659	19,144,300	أكتوبر
November	1,260,402	17,963,576	19,224,000	نوفمبر
December	1,234,486	19,178,412	20,412,900	ديسمبر
2014				2014
January	1,340,316	18,870,631	20,210,947	يناير
February	1,380,212	19,373,870	20,754,082	فبراير
March	1,583,823	19,902,223	21,486,046	مارس
April	1,646,487	20,184,190	21,830,677	أبريل
May	1,463,670	20,577,429	22,041,099	مايو
June	1,835,664	20,820,145	22,655,809	يونيو

جدول رقم (21أ) Table No. (21A)
 مركزية بنك السودان المركزي
 Central Bank Of Sudan Balance Sheet
 (Value in Thousands of Sudanese Pounds)
 (القيمة بالآلاف الجنيهات السودانية)

End of Period	Assets										المجموع	نهاية الفترة	
	أوراق نقدية واردة لدى البنوك	أصول خارجية أخرى	سلفيات البنوك	التسهيلات الحكومية	سلفيات مؤقتة للحكومة	سلفيات طويلة الأجل للحكومة وفقاً للجدول رقم (1)48*	سلفيات للتوسعات الحكومية وفقاً للجدول رقم (1)48*	سلفيات اجنبية	مساهمات في رأس مال البنوك المحلية	مساهمات أخرى			حسابات أخرى
December 2007	3,468,844	3,238	940,071	761,264	591,500	1,325,967	74,868	78,205	421,237	220,215	7,527,923	15,413,332	ديسمبر 2007
December 2008	3,966,373	3,445	714,842	582,629	1,432,000	1,915,967	193,892	105,830	934,574	234,741	11,117,280	21,201,534	ديسمبر 2008
December 2009	3,089,267	3,533	737,065	577,052	2,876,883	96,487	96,487	105,897	1,042,043	236,828	13,201,624	23,272,646	ديسمبر 2009
December 2010	3,890,712	3,950	612,725	1,565,310	3,886,263	69,329	147,965	147,965	1,384,264	276,894	12,927,934	26,091,313	ديسمبر 2010
December 2011	3,525,584	4,222	657,565	2,217,090	1,499,331	76,579	139,914	139,914	1,714,770	320,596	15,751,464	31,119,445	ديسمبر 2011
December 2012	7,480,674	-	632,273	3,375,065	3,499,329	286,539	234,602	234,602	2,030,432	437,447	29,474,518	52,663,109	ديسمبر 2012
2013													يناير 2013
January	6,244,405	-	767,273	3,592,512	4,466,329	319,499	239,938	239,938	2,030,432	437,183	29,461,202	52,771,003	يناير
February	6,116,988	-	762,273	3,736,004	5,529,777	319,920	233,643	233,643	2,030,432	437,183	29,909,206	54,287,656	فبراير
March	5,636,810	-	762,273	3,856,838	5,621,572	289,464	228,899	228,899	2,030,432	441,561	30,553,724	54,633,803	مارس
April	5,518,449	-	667,124	4,041,837	5,905,262	309,813	232,937	232,937	2,125,432	441,297	31,126,966	55,581,347	أبريل
May	7,267,575	-	638,124	4,136,231	5,030,332	306,318	230,962	230,962	2,125,432	441,297	32,828,533	58,217,034	مايو
June	6,868,452	-	771,124	3,901,554	5,293,110	307,191	231,684	231,684	2,125,432	441,086	33,396,201	56,550,064	يونيو
July	6,151,672	-	708,127	4,008,883	5,713,362	308,111	235,324	235,324	2,125,432	441,086	33,706,262	58,610,489	يوليو
August	5,753,539	-	694,732	4,104,339	5,852,943	308,335	236,444	236,444	2,152,552	441,086	34,571,561	59,327,761	أغسطس
September	7,295,003	-	682,132	4,132,351	5,732,191	339,185	308,088	308,088	2,152,552	515,707	41,080,925	67,450,564	سبتمبر
October	6,734,511	-	674,132	4,351,133	5,882,180	365,405	312,071	312,071	2,152,552	515,737	42,564,212	68,472,163	أكتوبر
November	7,067,728	-	674,132	4,516,751	4,823,053	364,956	310,098	310,098	2,152,552	521,990	43,508,301	69,151,791	نوفمبر
December 2014	9,179,951	-	678,132	4,797,509	4,500,000	232,451	314,250	314,250	2,152,552	559,327	43,558,774	71,185,176	ديسمبر 2014
January	7,941,468	-	728,132	5,285,627	4,500,000	241,010	311,488	311,488	2,152,552	559,327	44,812,220	71,744,054	يناير
February	6,989,243	-	813,132	5,509,153	4,790,000	288,311	312,154	312,154	2,152,552	568,631	46,160,570	72,795,976	فبراير
March	8,708,536	-	811,669	5,338,247	4,790,000	305,097	313,297	313,297	2,152,552	568,631	45,444,763	73,645,022	مارس
April	8,607,499	-	902,669	5,377,837	4,790,000	313,789	314,477	314,477	2,152,552	568,631	46,150,673	74,390,367	أبريل
May	8,421,592	-	1,008,709	5,497,258	4,990,000	280,295	310,632	310,632	2,152,552	577,934	46,362,881	74,814,083	مايو
June	9,082,575	-	969,462	4,959,269	5,160,000	280,543	311,451	311,451	2,152,552	577,934	46,217,766	74,923,782	يونيو

* Includes other government claims.

* تتضمن سلفيات حكومية أخرى.

جدول رقم (21B) Table No.(21B)
 ميزانية بنك السودان المركزي
 Central Bank Of Sudan Balance Sheet
 (القيمة بالآلاف الجنيهات السودانية)
 (Value in Thousands of Sudanese Pounds)

End of Period	المدة المتداولة		حسابات الحكومة *		حسابات البنوك		حسابات الخبية افرى *		التقائبات الدفع		حقوق الاصلاح *		التزامات الاجل		رأس المال والاحتياطيات		الاجرى		المجموع	نهاية الفترة
	Currency in Circulation	Government Accounts*	Banks Accounts	Other foriegn Accounts*	Payment Agreements	Other Slight* Liabilities	Time Liabilities	Capital & Reserves	Others	Total										
December 2007	6,221,786	87,484	2,866,562	2,175,051	89,113	39,333	2,023,427	221,255	1,689,321	15,413,332	ديسمبر 2007									
December 2008	7,339,147	1,796,378	3,645,153	2,508,084	79,786	246,286	2,307,475	256,243	3,022,982	21,201,534	ديسمبر 2008									
December 2009	8,832,353	1,072,488	5,878,616	2,729,044	62,321	251,528	2,418,711	253,341	1,774,244	23,272,646	ديسمبر 2009									
December 2010	10,897,239	591,304	5,594,931	3,057,132	57,299	525,102	2,854,524	291,328	2,222,454	26,091,313	ديسمبر 2010									
December 2011	13,660,175	755,331	6,250,950	3,125,554	61,541	593,108	3,215,901	283,265	3,173,620	31,119,445	ديسمبر 2011									
December 2012	17,869,905	853,826	10,183,003	4,506,535	102,434	883,017	5,524,968	314,766	12,424,655	52,663,109	ديسمبر 2012									
2013											يناير 2013									
January	17,282,887	1,504,572	10,360,682	4,506,535	101,900	872,672	5,527,292	423,194	12,191,269	52,771,003	يناير 2013									
February	17,937,018	2,233,747	10,219,788	4,674,210	100,943	857,492	5,499,901	423,194	12,341,363	54,287,656	فبراير 2013									
March	18,444,216	1,792,734	10,356,183	4,947,974	100,996	848,034	5,470,628	423,407	12,249,631	54,633,803	مارس 2013									
April	18,046,105	1,739,955	11,332,346	4,927,297	101,417	853,805	5,482,597	423,407	12,674,418	55,581,347	أبريل 2013									
May	17,694,869	1,568,674	11,491,451	4,966,642	103,072	846,922	5,461,472	423,407	15,660,525	56,217,034	مايو 2013									
June	17,764,539	1,828,406	11,543,025	5,756,892	103,182	850,933	5,471,367	461,539	14,770,181	58,550,064	يونيو 2013									
July	17,890,473	1,780,816	12,162,239	4,856,160	103,204	857,401	5,530,830	461,539	14,967,827	58,610,489	يوليو 2013									
August	18,082,031	2,065,962	12,157,103	5,040,964	103,672	859,779	5,485,213	857,762	14,675,275	59,327,761	أغسطس 2013									
September	18,065,400	3,027,291	13,921,274	6,142,675	134,900	1,119,591	7,102,018	857,762	17,079,653	67,450,564	سبتمبر 2013									
October	19,144,288	2,327,770	13,575,878	6,759,222	134,637	1,121,056	7,121,730	857,762	17,429,820	68,472,163	أكتوبر 2013									
November	19,223,979	2,349,323	13,227,222	7,800,640	135,414	1,120,797	7,111,007	857,762	17,325,647	69,151,791	نوفمبر 2013									
December	20,412,898	1,006,327	13,255,191	7,132,437	135,748	1,132,027	7,465,488	526,590	20,118,470	71,185,176	ديسمبر 2013									
2014											يناير 2014									
January	20,210,947	2,027,342	13,181,499	6,334,686	135,914	1,129,601	7,464,752	526,590	20,732,723	71,744,054	يناير 2014									
February	20,754,082	2,167,303	13,504,638	6,890,523	136,122	1,132,942	7,473,915	526,590	20,209,861	72,795,976	فبراير 2014									
March	21,486,046	2,361,846	13,515,988	7,006,481	136,044	1,135,740	7,479,319	526,589	19,996,969	73,645,022	مارس 2014									
April	21,830,676	2,136,769	14,336,588	6,993,614	136,430	1,135,515	7,482,836	526,589	19,861,350	74,390,357	أبريل 2014									
May	22,041,099	2,293,273	14,978,478	6,646,324	136,234	1,128,789	7,471,426	540,316	19,578,144	74,814,083	مايو 2014									
June	22,655,808	2,200,691	14,407,027	6,926,657	136,835	1,130,529	7,469,232	540,316	19,456,687	74,923,782	يونيو 2014									

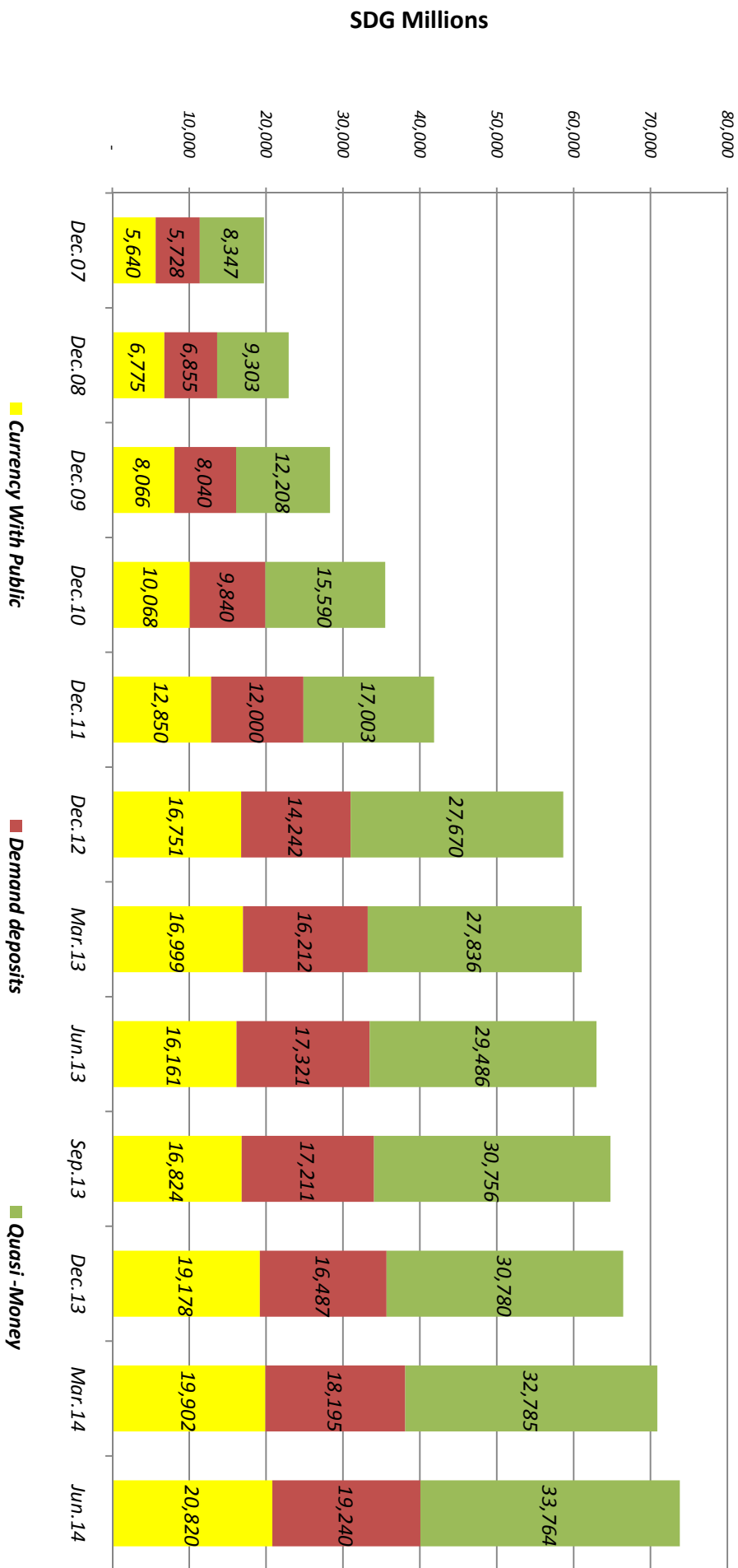
* Amended figures

* بيانات معدلة

جدول رقم (22) عرض النقود
Money Supply
(Value in Thousands of Sudanese Pounds)
(القيمة بالألاف الجنيهات السودانية)

Particular	2007	2008	2009	2010	2011	2012	2013			2014		البيان	
	الربع الرابع 4th Q.	الربع الرابع 4th Q.	الربع الرابع 4rd Q.	الربع الرابع 4rd Q.	الربع الرابع 4rd Q.	الربع الرابع 4rd Q.	الربع الأول 1st Q.	الربع الثاني 2nd Q.	الربع الثالث 3rd Q.	الربع الرابع 4rd Q.	الربع الأول 1st Q.		الربع الثاني 2nd Q.
1- Money (M1)	11,367,603	13,629,959	16,106,328	19,908,269	24,849,992	30,993,405	33,210,557	33,481,795	34,034,537	35,665,311	38,096,724	40,060,169	1. النقود (M1)
Currency with the Public	5,639,760	6,774,568	8,066,174	10,067,960	12,850,083	16,751,485	16,999,045	16,161,060	16,823,592	19,178,412	19,902,223	20,820,145	العملة لدى الجمهور
Demand Deposits	5,727,843	6,855,391	8,040,154	9,840,309	11,999,909	14,241,920	16,211,512	17,320,735	17,210,945	16,486,899	18,194,501	19,240,024	ودائع الجمهور تحت الطلب
2- Quasi Money	8,347,016	9,303,199	12,208,153	15,589,648	17,002,977	27,669,881	27,835,630	29,485,628	30,756,003	30,780,361	32,785,265	33,763,656	2. شبه النقود
Local Currency Deposits	5,765,188	6,347,873	8,797,356	10,635,192	12,004,778	16,450,729	17,268,280	18,612,219	19,750,372	18,873,218	20,629,105	21,284,479	ودائع العملة المحلية
Foreign Currency Deposits	2,581,828	2,955,326	3,410,797	4,954,456	4,998,199	11,219,152	10,567,350	10,873,409	11,005,631	11,907,143	12,156,160	12,479,177	ودائع بالعملية الأجنبية
3- Money Supply (M2) =1+2	19,714,619.0	22,933,158.0	28,314,481.0	35,497,917.0	41,852,969.0	58,663,286.0	61,046,187.0	62,967,423.0	64,790,540.0	66,445,672.0	70,881,989	73,823,825	3. عرض النقود (M2)

عرض النقود Money Supply



جدول رقم (23) Table No. (23)
 العوامل المؤثرة على عرض النقد
 Factors Affecting Money Supply
 (Value in Thousands of Sudanese Pounds)
 (القيمة بالألف الجنيهات السودانية)

Particular	2007		2008		2009		2010		2011		2012		2013			2014		البيان	
	ديسمبر Dec	يناير Jan	ديسمبر Dec	يناير Jan	ديسمبر Dec	يناير Jan	ديسمبر Dec	يناير Jan	ديسمبر Dec	يناير Jan	ديسمبر Dec	يناير Jan	مارس March	يونيو June	سبتمبر* Sept*	ديسمبر Dec	مارس March		يونيو June
Money Supply M2	19,714,619		22,933,158		28,314,481		35,497,917		41,852,969		58,663,286		61,046,187	62,967,423	64,790,540	66,445,672	70,881,989	73,823,825	عرض النقد (M2)
A - Foreign Assets (Net)*	(2,539,988)		(2,320,526)		(4,589,696)		(4,020,123)		(5,659,140)		(6,879,382)		(8,848,308)	(8,675,197)	(12,778,784)	(12,286,230)	(12,783,841)	(12,104,134)	أ- الأصول الأجنبية (صافي)*
B - Offsets	7,457,564		7,778,267		8,566,534		9,433,606		8,224,741		15,986,159		15,434,762	15,247,056	24,234,783	24,740,729	24,738,676	24,619,271	ب- إطفاء القيمة
C- Net Domestic Assets (1+2+3)	14,797,043		17,475,417		24,337,643		30,084,434		39,287,368		49,556,509		54,459,733	56,395,564	53,334,541	53,971,173	58,927,154	61,308,688	ج- صافي الأصول المحلية (1+2+3)
1- Claims on Public Sector (Net)	4,941,671		5,358,802		8,912,050		12,976,866		17,039,555		21,524,396		23,342,631	23,792,147	24,483,764	32,934,189	32,718,263	33,209,798	1- صافي استحقاقات الجهاز المصرفي على القطاع العام
2- Claims on Private Sector	12,311,449		13,693,327		16,216,301		18,135,895		20,442,858		28,036,362		28,640,128	29,529,138	31,680,051	34,444,606	35,995,819	37,329,057	2- استحقاقات الجهاز المصرفي على القطاع الخاص
3- Other Items Net	(2,456,077)		(1,576,712)		(790,708)		(1,026,327)		1,804,955		(4,249)		2,476,974	3,074,279	(2,839,274)	(13,407,622.0)	(9,786,926)	(9,230,167)	3- صافي بقود أخرى
Total A+B+C = M2	19,714,619		22,933,158		28,314,481		35,497,917		41,852,969		58,663,286.0		61,046,187	62,967,423	64,790,540	66,445,672	70,881,989	73,823,825	المجموع أ+ب+ج = M2

* Amended figures

* بيانات معدلة

جدول رقم (24) -
القاعدة النقدية
Monetary Base
(Value in Thousands of Sudanese Pounds)
(القيمة بالألف الجنيهات السودانية)

	2007		2008		2009		2010		2011		2012		2013		2014	
	ديسمبر Dec	ديسمبر Dec	ديسمبر Dec.	ديسمبر Dec.	ديسمبر Dec.	ديسمبر Dec.	ديسمبر Dec.	ديسمبر Dec.	ديسمبر Dec.	ديسمبر Dec.	ديسمبر Dec.	ديسمبر Dec.	ديسمبر Dec.	ديسمبر Dec.	ديسمبر Dec.	ديسمبر Dec.
Assets																
Net Foreign Assets*	(4,063,197)	(4,396,657)	(5,758,340)	(6,262,402)	(7,372,392)	(9,979,525)	(11,988,179)	(11,586,369)	(15,453,396)	(14,965,853)	(15,348,142)	(14,888,617)				
Offsets	7,477,666	7,735,655	8,530,703	9,420,648	8,204,983	16,104,617	15,783,451	15,593,807	24,603,687	25,154,305	25,135,707	25,043,708				
Net Claims on Govt.	2,592,650	2,135,531	3,708,714	6,187,531	8,174,603	11,234,072	12,899,178	12,579,757	12,833,487	21,466,267	20,969,153	21,128,821				
Claims on Government	2,680,134	3,931,909	4,781,202	6,778,835	8,929,934	12,087,898	14,691,912	14,408,163	15,860,778	22,472,594	23,330,999	23,329,512				
Government Deposits*	87,484	1,796,378	1,072,488	591,304	755,331	853,826	1,792,734	1,828,406	3,027,291	1,006,327	2,361,846	2,200,691				
Claims on Commercial Banks	1,361,308	1,649,416	1,779,107	1,996,990	2,372,435	2,662,705	2,792,705	2,896,556	2,834,885	5,155,618	5,285,028	5,959,116				
Claims on Public Institutions	295,084	428,593	333,316	346,224	1,996,990	346,224	1,996,990	346,224	1,996,990	346,224	1,996,990	346,224				
Money Market Instruments (CICS)	115,947	39,121	18,985	63,490	58,490	62,485	116,080	123,485	146,285	185,830	243,871	243,871				
Other Items Net	1,033,802	3,175,901	5,176,767	4,411,827	8,825,558	9,507,809	10,672,883	11,368,014	9,307,757	(1,317,441)	469,195	1,050,784				
Total	8,813,260	10,767,560	13,789,252	16,164,308	20,660,852	30,316,149	31,007,143	31,723,527	35,127,397	36,470,504	37,628,540	36,816,763				
Liabilities																
Reserve Money	8,813,260	10,767,560	13,789,252	16,164,308	20,660,852	30,316,149	31,007,143	31,723,527	35,127,397	36,470,504	37,628,540	39,396,160				
Currency Outside Banks	5,639,760	6,774,568	8,066,174	10,067,960	12,850,083	16,751,485	16,999,045	16,161,060	16,823,592	19,178,412	19,902,223	20,820,145				
Banks' Reserves	2,835,816	3,494,503	5,386,521	5,448,020	6,364,838	10,863,748	11,396,448	12,646,539	14,629,621	13,896,812	14,393,810	15,606,525				
Deposits included in broad money	337,684	498,489	336,557	648,328	1,445,931	2,700,916	2,611,650	2,915,928	3,674,184	3,395,280	3,332,507	2,969,490				
Money Multiplier = (M2/RM)	2.24	2.13	2.05	2.20	2.03	1.94	1.97	1.98	1.84	1.82	1.88	1.87				

* Amended figures

* بيانات معدلة

جدول رقم (25) Table No.
شهادات اجارة البنك المركزي (شهاب)
Central Bank Ijara Certificates (CICs)

Period	موقف الشهادات بنهاية الفترة	عدد الشهادات المشتراة	عدد الشهادات المبيعة	موقف الشهادات أول الفترة	الفترة
	Position at the end of Period	No. of purchased certificates	No. of sold certificates	Position at the begining of the period	
2007					2007
Jan. - March	94,371	172,000	183,000	105,371	يناير - مارس
April - June	85,771	176,000	184,600	94,371	ابريل - يونيو
July - Sep	371	109,600	195,000	85,771	يوليو - سبتمبر
Oct. - Dec.	79,071	225,000	146,300	371	اكتوبر - ديسمبر
2008					2008
Jan. - March	61,746	159,000	176,325	79,071	يناير - مارس
April - June	76,046	102,800	88,500	61,746	أبريل - يونيو
July - Sept.	16,306	25,000	84,740	76,046	يوليو - سبتمبر
Oct. - Dec.	37,246	27,940	7,000	16,306	اكتوبر - ديسمبر
2009					2009
Jan. - March	37,246	-	-	37,246	يناير - مارس
April - June	28,570		8,676	37,246	أبريل - يونيو
July - Sept.	12,109		16,461	28,570	يوليو - سبتمبر
Oct. - Dec.	17,109	5,000		12,109	اكتوبر - ديسمبر
2010*					*2010
Jan. - March	39,609	42,500	20,000	17,109	يناير - مارس
April - June	64,614	44,000	18,995	39,609	أبريل - يونيو
July - Sept.	49,614	15,000	30,000	64,614	يوليو - سبتمبر
Oct. - Dec.	61,614	27,000	15,000	49,614	اكتوبر - ديسمبر
2011					2011
Jan. - March	62,614	11,000	10,000	61,614	يناير - مارس
April - June	56,614	9,000	15,000	62,614	أبريل - يونيو
July - September	56,614	-	-	56,614	يوليو - سبتمبر
Oct. - Dec.	56,614	-	-	56,614	اكتوبر - ديسمبر
2012					2012
Jan. - March	56,614	-	-	56,614	يناير - مارس
April - June	46,614	-	10,000	56,614	أبريل - يونيو
July - September	50,609	3,995	-	46,614	يوليو - سبتمبر
Oct. - Dec.	60,609	10,000	-	50,609	اكتوبر - ديسمبر
2013					2013
Jan. - March	114,204	53,595	-	60,609	يناير - مارس*
April - June	121,609	7,405	-	114,204	أبريل - يونيو
July - Sept.	146,285	24,676	-	121,609	يوليو - سبتمبر
Oct. - Dec.	185,830	39,545	-	146,285	اكتوبر - ديسمبر
2014					2014
Jan. - March	243,871	58,041	-	185,830	يناير - مارس*
April - June	243,871	-	-	243,871	أبريل - يونيو

* Amended figures

Source: Central Bank Of Sudan

* بيانات معدلة

المصدر :- بنك السودان المركزي

جدول رقم (26A) Table No. (26A)
شهادات المشاركة الحكومية
Government Musharaka Certificates (GMCs)
(Value in Thousands of Sudanese Pounds)
(القيمة بالآلاف الجنيهات السودانية)

Period	موقف الشهادات بنهاية الفترة	قيمة الشهادات المشتراه (التي تمت تصفيتها)	قيمة الشهادات المباعة	موقف الشهادات أول الفترة	الفترة
	Position at the end of the period	Value of certificates	Value of sold certificates	Position at the beginning of the period	
2007					2007
Jan. - March	3,784,857	883,995	1,099,378	3,569,474	يناير - مارس
April - June *	3,900,298	1,148,364	1,263,805	3,784,857	أبريل - يونيو *
July - Sept.	4,027,317	609,969	736,988	3,900,298	يوليو - سبتمبر
Oct. - Dec.	4,318,526	927,146	1,218,355	4,027,317	أكتوبر - ديسمبر
Jan. - Dec. 2007	4,318,526	3,569,474	4,318,526	3,569,474	يناير - ديسمبر 2007
2008					2008
Jan. - March *	4,590,367	1,099,379	1,371,220	4,318,526	يناير - مارس *
April - June *	4,924,625	1,263,805	1,598,063	4,590,367	أبريل - يونيو *
July - Sept.	5,137,401	736,988	949,764	4,924,625	يوليو - سبتمبر
Oct. - Dec.	5,511,577	1,218,355	1,592,531	5,137,401	أكتوبر - ديسمبر
Jan. - Dec. 2008	5,511,577	4,318,527	5,511,578	4,318,526	يناير - ديسمبر 2008
2009*					*2009
Jan. - March	5,687,184	1,371,220	1,546,827	5,511,577	يناير - مارس
April. - June	6,458,277	1,598,063	2,369,156	5,687,184	أبريل - يونيو
July - Sept.	6,849,721	949,764	1,341,208	6,458,277	يوليو - سبتمبر
Oct. - Dec.	7,432,153	1,592,531	2,174,963	6,849,721	أكتوبر - ديسمبر
Jan. - Dec. 2009	7,432,153	5,511,578	7,432,154	5,511,577	يناير - ديسمبر 2009
2010					2010
Jan. - March*	8,433,415	1,546,827	2,548,089	7,432,153	يناير - مارس *
April. - June	8,795,623	2,369,156	2,731,364	8,433,415	أبريل - يونيو
July - Sept.	9,176,989	1,341,208	1,722,574	8,795,623	يوليو - سبتمبر
Oct. - Dec.	9,452,316	2,174,963	2,450,290	9,176,989	أكتوبر - ديسمبر
Jan. - Dec. 2010	9,452,316	7,432,154	9,452,317	7,432,153	يناير - ديسمبر 2010
2011					2011
Jan. - March	9,587,613	2,548,089	2,683,386	9,452,316	يناير - مارس *
'April. - June	10,094,381	2,731,364	3,238,132	9,587,613	أبريل - يونيو
July - Sept.	10,434,863	1,722,574	2,063,056	10,094,381	يوليو - سبتمبر
Oct. - Dec.	11,139,773	2,450,290	3,155,200	10,434,863	أكتوبر - ديسمبر
2012*					*2012
Jan. - March	11,869,453	2,683,386	3,413,066	11,139,773	يناير - مارس *
April - June	12,297,525	3,238,131	3,666,203	11,869,453	أبريل - يونيو
July - Sept.	12,398,099	2,063,055	2,163,629	12,297,525	يوليو - سبتمبر *
'Oct. - Dec.	13,025,831	3,155,200	3,782,932	12,398,099	أكتوبر - ديسمبر
2013*					*2013
Jan. - March	13,300,883	3,413,066	3,688,118	13,025,831	يناير - مارس *
Apr.- June	13,532,665	3,666,133	3,897,915	13,300,883	أبريل - يونيو
July - Sept.	13,764,682	2,163,629	2,395,646	13,532,665	يوليو - سبتمبر
Oct. - Dec.	14,131,407	3,782,932	4,149,657	13,764,682	أكتوبر - ديسمبر
2014					2014
Jan. - March	14,385,401	3,688,118	3,942,112	14,131,407	يناير - مارس
Apr.- June	14,978,245	3,897,915	4,490,759	14,385,401	أبريل - يونيو

* Amended figures

Source:- Sudan Financial Services Co.

* بيانات معدلة

المصدر :- شركة السودان للخدمات المالية

جدول رقم (26B) Table No. (26B)
صكوك الاستثمار الحكومية (صرح)
Government Investment Certificates (GICs)
(Value in Thousands of Sudanese Pounds)
(القيمة بالآلاف الجنيهات السودانية)

Period	موقف الشهادات بنهاية الفترة	قيمة الشهادات المشتراه	قيمة الشهادات المباعة	موقف الشهادات أول الفترة	الفترة
	Position at the end of period	Value of purchased certificates (-)	Value of sold certificates (+)	Position at the beginning of the period	
2009					2009
Jan. - March	2,172,597	-	300,000	1,872,597	يناير- مارس
April. - June	2,172,597	-	-	2,172,597	أبريل- يونيو
July - Sept.	2,022,397	150,200	-	2,172,597	يوليو - سبتمبر
Oct. - Dec.	1,882,417	139,980	-	2,022,397	أكتوبر -- ديسمبر
2010					2010
Jan. - March	1,654,417	228,000	-	1,882,417	يناير- مارس
April. - June	1,944,417	210,000	500,000	1,654,417	أبريل- يونيو
July - Sept.	1,944,417	-	-	1,944,417	يوليو - سبتمبر
Oct. - Dec.	1,826,417	118,000	-	1,944,417	أكتوبر -- ديسمبر
2011					2011
Jan. - March	1,815,642	10,775	-	1,826,417	يناير- مارس
April. - June	1,775,279	40,363	-	1,815,642	أبريل- يونيو
July - Sept.	2,125,755	145,774	496,250	1,775,279	يوليو - سبتمبر
Oct. - Dec.	1,944,264	181,491	-	2,125,755	أكتوبر -- ديسمبر
2012					2012
Jan. - March	1,989,364	300,000	345,100	1,944,264	يناير- مارس
April. - June	1,560,454	428,910	-	1,989,364	أبريل - يونيو
July - Sept.	1,476,155	84,257	-	1,560,454	يوليو - سبتمبر
Oct. - Dec.	1,476,155	-	-	1,476,155	أكتوبر -- ديسمبر
2013					2013
Jan. - March	1,405,424	70,731	-	1,476,155	يناير- مارس
April. - June	841,325	564,099	-	1,405,424	أبريل - يونيو
July - Sept.	841,325	-	-	841,325	يوليو - سبتمبر
Oct. - Dec.	841,325	-	-	841,325	أكتوبر -- ديسمبر
2014					2014
Jan. - March	841,325	-	-	841,325	يناير- مارس
April. - June	841,325	-	-	841,325	أبريل - يونيو

Source:- Sudan Financial Services Co.

المصدر :- شركة السودان للخدمات المالية

جدول رقم (27) Table No. (27)
الأرقام القياسية للأسعار و معدل التضخم
سنة الأساس 100 = 2007
Consumer Price Index & Inflation Rates
Base Year 2007 =100

Period	الرقم القياسي للأسعار	معدل التضخم %	الفترة
	CPI	Inflation Rate%	
December 2007	43,948	8.8	ديسمبر 2007
December 2008	116.9	14.9	ديسمبر 2008
December 2009	132.7	13.4	ديسمبر 2009
December 2010	153.0	15.4	ديسمبر 2010
December 2011	181.9	18.9	ديسمبر 2011
December 2012	262.8	44.4	ديسمبر 2012
2013			2013
January	270.4	43.6	يناير
February	281.8	46.8	فبراير
March	287.6	47.9	مارس
April	290.6	41.4	أبريل
May	290.4	37.1	مايو
June	294.8	27.1	يونيو
July	305.8	23.8	يوليو
August	315.7	22.9	أغسطس
September	330.2	29.4	سبتمبر
October	358.5	40.3	أكتوبر
November	368.8	42.6	نوفمبر
December	372.9	41.9	ديسمبر
2014			2014
January	381.1	40.9	يناير
February	386.0	37.0	فبراير
March	390.2	35.7	مارس
April	400.2	37.7	أبريل
May	410.0	41.2	مايو
June	428.3	45.3	يونيو

جدول رقم (28A) Table No.
سوق الخرطوم للأوراق المالية - السوق الأولية
Khartoum Stock Exchange - Primary Market
(Value in Thousands of Sudanese Pounds)
(القيمة بالألف الجنيهات السودانية)

Period	مجموع قيمة الإصدارات (حديثة وقائمة)	Established Companies				Newly Established Companies				حديثة التأسيس		الفترة
		قيمة علاوة الإصدار	القيمة الاسمية للأسهم المصدرة	عدد الأسهم المصدرة	قيمة الإصدارات	قيمة الأسهم المطروحة للاكتتاب	عدد الأسهم المطروحة للاكتتاب	قيمة الأسهم المغطاة من المؤسسين	عدد الأسهم المغطاة من المؤسسين			
December 2007	38,811	6,469	32,343	312,701,535	-	-	-	-	-	-	ديسمبر 2007	
December 2008	800,000	-	800,000	80,000,000	-	-	-	-	-	-	ديسمبر 2008	
December 2009	-	-	-	-	-	-	-	-	-	-	ديسمبر 2009	
December 2010	-	-	-	-	250,000,000	62,500,000	25,000,000	187,500,000	75,000,000	-	ديسمبر 2010	
December 2011	-	-	-	-	-	-	-	-	-	-	ديسمبر 2011	
December 2012	6,487,500	-	2,487,500	2,487,500	4,000,000	2,000,000	2,000,000	2,000,000	200,000	-	ديسمبر 2012	
2013											يناير	
January	-	-	-	-	-	-	-	-	-	-	يناير	
February	-	-	-	-	-	-	-	-	-	-	فبراير	
March	-	-	-	-	-	-	-	-	-	-	مارس	
April	-	-	-	-	100,000	30,000	30,000	70,000	70,000	-	أبريل	
May	-	-	-	-	6,000,000	1,500,000	105,000	4,500,000	315,000	-	مايو	
June	1,150,000	-	1,150,000	1,150,000	-	-	-	-	-	-	يونيو	
July	725,867,400	-	7,258,674	7,258,674	-	-	-	-	-	-	يوليو	
August	-	-	-	-	-	-	-	-	-	-	أغسطس	
September	-	-	-	-	-	-	-	-	-	-	سبتمبر	
October	-	-	-	-	-	-	-	-	-	-	أكتوبر	
November	-	-	-	-	-	-	-	-	-	-	نوفمبر	
December	-	-	-	-	-	-	-	-	-	-	ديسمبر	
2014											يناير	
January	21,458,506	1,476,306	19,982,200	14,360,881	-	-	-	-	-	-	يناير	
February	-	-	-	-	-	-	-	-	-	-	فبراير	
March	-	-	-	-	6,896,287	6,896,287	6,896,287	-	-	-	مارس	
April	-	-	-	-	-	-	-	-	-	-	أبريل	
May	-	-	-	-	1,100,000	325,000	28,000	775,000	82,000	-	مايو	
June	-	-	-	-	118,111,326	30,000,000	10,000,000	88,111,326	44,055,663	-	يونيو	

Source: Khartoum Stock Exchange Market.

المصدر: سوق الخرطوم للأوراق المالية

جدول رقم (28B) Table No. (28B)
سوق الخرطوم للأوراق المالية - السوق الثانوية
Khartoum Stock Exchange - Secondary Market
(Value in Thousands of Sudanese Pounds)
(القيمة بالآلاف الجنيهات السودانية)

Period	عدد العقود	عدد الشركات المدرجة	رأس المال * السوقي	عدد الصكوك المتداولة	عدد الشهادات المتداولة	عدد الأسهم المتداولة	حجم التداول	الفترة
	No. of Transactions							
December 2007	687	53	10,121,605	88,111	319,159	5,524,020	180,549	ديسمبر 2007
December 2008	598	53	8,541,455	607,682	424,009	22,990,225	31,810,270	ديسمبر 2008
December 2009	609	53	6,961,902	24,774	299,165	19,835,955	206,082,760	ديسمبر 2009
December 2010	859	55	6,391,200,061	164,562	483,581	29,477,255	328,071,708	ديسمبر 2010
December 2011	565	56	7,222,676,344	1,110,066	326,149	12,824,303	225,327,091	ديسمبر 2011
December 2012	1,190	59	11,856,810,478	3,051,946	411,927	30,982,699	266,587,092	ديسمبر 2012
2013								2013
January	1,314	59	9,673,053,008	634,713	515,911	1,154,402	280,249,425	يناير
February	1,142	59	9,673,053,008	747,767	625,064	15,245,493	340,657,255	فبراير
March	1,343	59	10,019,357,709	694,015	520,079	791,280	285,153,196	مارس
April	1,483	59	10,068,711,488	535,528	488,348	1,884,687	262,631,924	أبريل
May	1,072	59	10,176,889,015	467,060	463,438	5,242,948	252,280,234	مايو
June	1,338	59	10,084,671,760	651,297	582,519	6,837,507	329,082,839	يونيو
July	1,558	59	9,931,447,405	730,201	694,598	7,447,473	385,408,992	يوليو
August	1,215	59	9,951,222,237	646,944	543,216	4,335,082	290,403,498	أغسطس
September	1,745	59	10,061,189,759	855,715	843,707	5,050,372	446,028,348	سبتمبر
October	1,263	60	10,254,464,263	906,469	438,824	3,784,307	243,344,499	أكتوبر
November	1,290	60	10,831,837,821	780,388	638,866	3,018,434	259,239,412	نوفمبر
December	1,672	60	11,689,204,834	780,568	628,754	26,065,434	410,926,036	ديسمبر
2014								2014
January	2,012	60	11,671,628,601	270,367	814,190	13,853,564	464,819,624	يناير
February	2,135	60	11,353,871,473	16,125	785,169	2,164,727	411,716,997	فبراير
March	1,829	61	11,852,907,132	16,886	554,593	81,568,067	429,294,415	مارس
April	1,559	62	12,390,502,291	43,296	693,227	15,237,393	403,986,623	أبريل
May	1,455	62	12,755,065,770	79,333	433,356	186,348	231,353,406	مايو
June	1,564	63	12,776,991,067	164,531	866,530	239,822	462,131,375	يونيو

Source: Khartoum Stock Exchange Market

المصدر: سوق الخرطوم للأوراق المالية

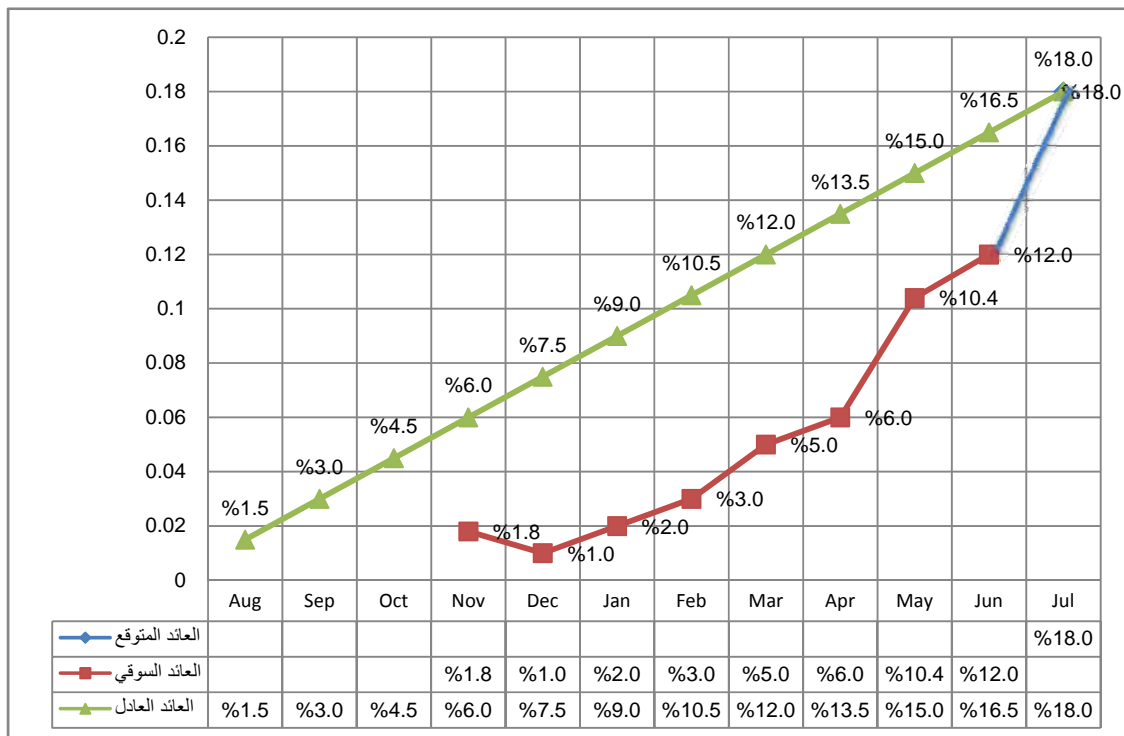
منحنيات العائد على شهادات شهامة و صرح وودائع البنوك (2014/06/30)

Yield Curves for GMCs, GICs and Bank's Deposits as at 30/06/2013

1/ منحنيات العائد على شهادات شهامة

Yield curve for GMCs

شكل رقم (1) Graph (1)
منحني متوسط العائد على شهامة 58 إصدار 2013/07/01
Yield Curve for GMCs (58) issued 01/07/2013



* العائد السوقي يمثل متوسط العائد المرجح على الورقة المالية علي حسب الاسعار السائدة في السوق

* العائد العادل يمثل متوسط العائد المتوقع للورقة المالية من واقع نشرة الاصدار

* العائد المتوقع يتمثل في الفرق ما بين متوسط العائد المعلن عند الاصدار ومتوسط عائد الشهادة بسعر السوق منسوباً الي ماتبقي من عمر الشهادة

* The Market yield of a security represents the weighted average of the security based on the current market price

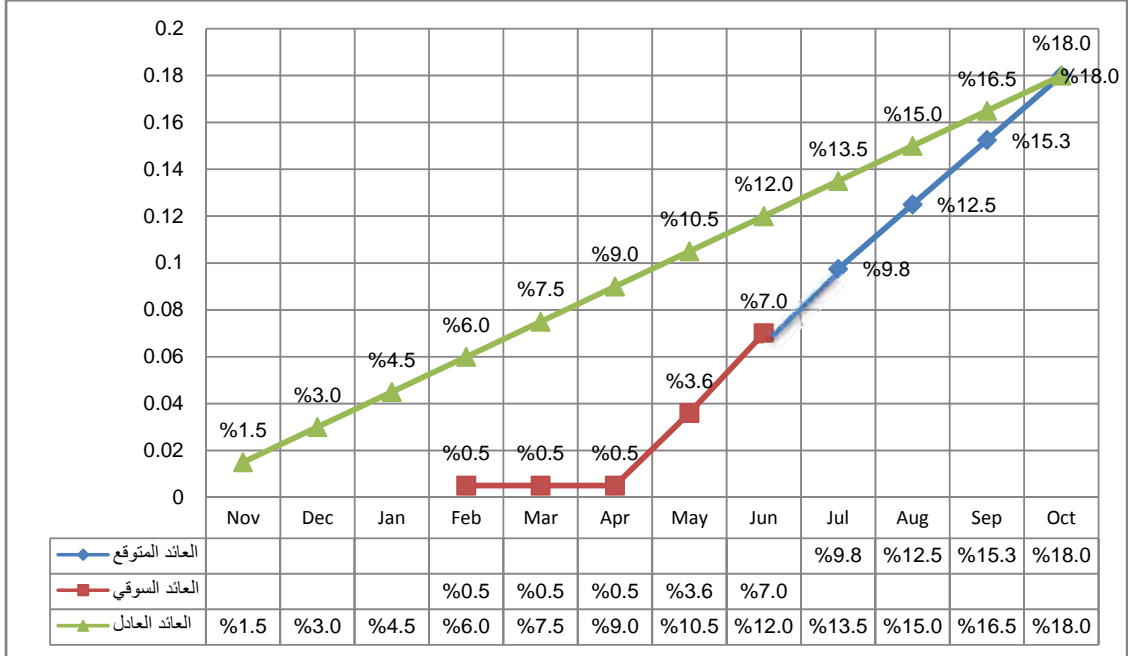
* The Fair yield represents the expected average yield of the security as per the primary issue.

* The expected yield represents the difference between the announced average yield upon the issuance and the Average yield of the security at market price as a ratio to its residual maturity date.

شكل رقم (2) Graph

منحني العائد علي شهادات شهامة 59 اصدار 2013/10/01

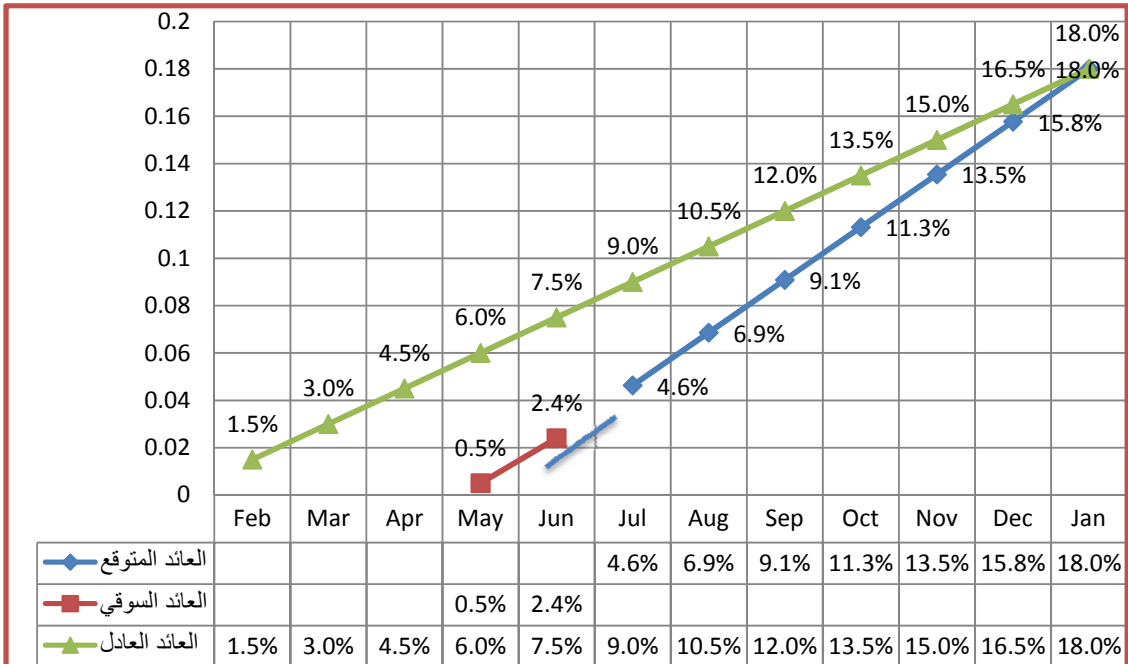
Yield Curve for GMCs (59) issued 01/10/2013



شكل رقم (3) Graph

منحني العائد علي شهادات شهامة 60 اصدار 2014/01/01

Yield Curve for GMCs (60) issued 01/01/2014

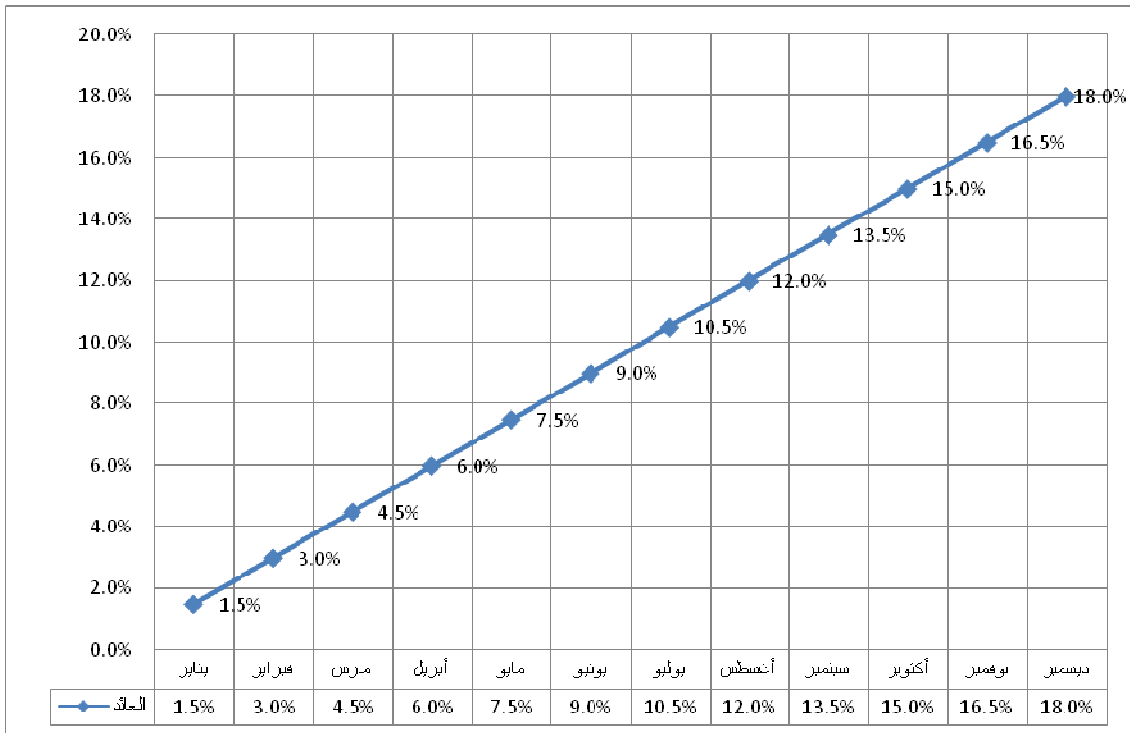


2/ منحنيات العائد على صكوك الإستثمار الحكومية (صرح)
Yield Curve on Government Investment Certificates (GICs)

شكل رقم (4) Graph

منحني متوسط العائد على صكوك الإستثمار الحكومية (صرح) للعام 2014

The average Return Yield Curve on Government Investment Certificates (GICs) for the year 2014



3/ منحنى العائد المرجح الكلي على شهادات شهامة و صرح وودائع البنوك
Weighted Yield Curve for GMCs,GICs &Banks Deposits

شكل رقم (5) Graph (5)

