

**Central Bank of Sudan**

**Policies , Research & Statistics  
Department**



**بنك السودان المركزي**

**الإدارة العامة للسياسات والبحوث والإحصاء**

# العرض الإقتصادي والمالي

يناير – ديسمبر 2016

## **Economic and Financial Statistical Review**

January – December 2016

Central Bank of Sudan Khartoum – Almogran P. O. Box: 313 Tel: (249) 187056689 Fax: (249) 183781341 Website: <a href="http://www.cbos.gov.sd">http://www.cbos.gov.sd</a> Email: <a href="mailto:publications@cbos.gov.sd">publications @cbos.gov.sd</a>	بنك السودان المركزي الخرطوم – المقرن ص. ب. : 313 ت : (249) 187056689 فاكس : (249) 183781341 الموقع على الانترنت : <a href="http://www.cbos.gov.sd">http://www.cbos.gov.sd</a> بريد الكتروني : <a href="mailto:publications@cbos.gov.sd">publications@cbos.gov.sd</a>
--	--

الطابعون: شركة دوت قرافيكس

# العرض الاقتصادي والمالي

## Economic and Financial Statistics Review

Contents	الجدول Table	الصفحة Page	المحتويات
<b>Economic Commentary</b>		5 - 6	<b>الملخص الاقتصادي</b>
<b>External Sector</b>			<b>القطاع الخارجي</b>
Balance of Payments (Quarterly)	1	7 - 10	ميزان المدفوعات (ربع سنوي)
Drawings of Loans & Grants (Quarterly)	2	11	سحوبات القروض والمنح (ربع سنوي)
Repayment of Loans (Quarterly)	3	12	سداد القروض (ربع سنوي)
Current Invisible Transactions (Quarterly)	4	13	العمليات الجارية غير المنظورة (ربع سنوي)
The position of Public Sector Loans	5	14 - 15	موقف قروض القطاع العام
Summary of Foreign Trade (Monthly)	6	16	ملخص التجارة الخارجية (شهرياً)
Exports By Commodity (Quarterly)	7	17	الصادرات حسب السلع (ربع سنوي)
Exports By Commodity and Percentage of Total Exports	8	18	الصادرات حسب السلع والنسب المئوية للصادرات
Imports By Commodity	9	19	الواردات حسب السلع
Sudan's Direction of Exports	10	20	التوزيع الجغرافي للمستوردين
Sudan's Direction of Imports	11	21	التوزيع الجغرافي للموردين
Exchange Rates	12	22	سعر الصرف
Exchange Dealing Room Transactions	13	23	عمليات غرفة التعامل بالنقد الأجنبي
<b>Monetary Sector</b>			<b>القطاع النقدي</b>
Consolidated Balance sheet of commercial Banks (Assets Side)	14-A	24	الميزانية الموحدة للبنوك التجارية ( جانب الأصول)
Consolidated Balance sheet of Commercial Banks (Liabilities side)	14-B	25	الميزانية الموحدة للبنوك التجارية (جانب الخصوم)
Analysis Of Deposits By Type and Sectors- Local Currency	15-A	26 - 27	تحليل الودائع حسب الأنواع والقطاعات بالعملة المحلية
Analysis Of Deposits By Type and Sectors - Foreign Currency	15-B	28 - 29	تحليل الودائع حسب الأنواع والقطاعات بالعملة الأجنبية

Contents	الجدول Table	الصفحة Page	المحتويات
Banks' Advances in local currency	16-A	30	رصيد التمويل المصرفي الممنوح بالعملة المحلية
Banks' Advances in foreign currency	16-B	31	رصيد التمويل المصرفي الممنوح بالعملة الأجنبية
Flow of Finance by Sectors	17-A	32	تدفق التمويل المصرفي حسب القطاعات
Flow of finance by Modes	17-B	33	تدفق التمويل المصرفي حسب الصيغ
Murabaha average rate and Musharaka average share	18	34	متوسط هوامش أرباح المرابحات ونسب المشاركات
Currency in circulation	19	35	العملة المتداولة
Assets and liabilities of the Central Bank of Sudan (Assets side )	20-A	36	أصول وخصوم بنك السودان المركزي ( جانب الأصول)
Assets and Liabilities of the Central Bank of Sudan (Liabilities side )	20-B	37	أصول وخصوم بنك السودان المركزي (جانب الخصوم)
Money Supply (Quarterly)	21	38	عرض النقود (ربع سنوي)
Factors Affecting Money Supply (Quarterly)	22	39	العوامل المؤثرة على عرض النقود (ربع سنوي)
Monetary Base	23	40	القاعدة النقدية
Central Bank Ijara Certificates (CICs)	24	41	شهادات إجارة البنك المركزي (شهاب)
Government Musharaka Certificates (GMCs)	25-A	42	شهادات المشاركة الحكومية (شهامه )
Government Investment Certificates (GICs)	25-B	43	صكوك الاستثمار الحكومية ( صرح )
Consumer Price Index and Inflation Rates -	26	44	الأرقام القياسية للأسعار ومعدل التضخم
Khartoum Stock Exchange -Primary Market	27-A	45	سوق الخرطوم للأوراق المالية - السوق الأولية
Khartoum Stock Exchange -Secondary Market	27-B	46	سوق الخرطوم للأوراق المالية - السوق الثانوية
Yield Curves for GMCs, GICs and Bank's Deposits as at 31/12/2016		47 - 49	منحنيات العائد على شهادات شهامة وصرح وودائع البنوك (2016/12/31)

## Commentary

## الملخص الاقتصادي

### Economic Growth: -

GDP growth increased from 2.7% in the year 2014 to 4.9% in the year 2015.

### Inflation Rate : -

Inflation rate increased from 18.3% by the end of Septmber 2016 to 30.5% by the end of December 2016.

### Exchange Rate : -

The average exchange rate of the Euro against Sudanese pound depreciated to 6.8983 Pounds by the end of the fourth quarter of 2016 compared to 6.9797 Pounds by the end of the third quarter of 2016 and compare to 6.6613 in the corresponding quarter of 2015.

### General Budget : -

The total revenue increased from SDG 51,227.7 million in the year 2014 to SDG 54,499.7million in the year 2015 i.e. an increase of 6.4 %. Also, the expenditure increased from SDG 55,652.8 million in the year 2014 to SDG 61,476.1 million in the year 2015 i.e. an increase of 10 %. The total deficit of SDG 6,976.4 million in the year 2015 was entirely financed from the internal and external sources.

### Balance of Payments :-

The current account recorded a deficit of US\$. 962.3 million during the fourth quarter of 2016 compared with a deficit of US\$ 947.2 million during the third quarter of 2016 and a deficit of US\$ 1,738.6 million in the corresponding quarter of 2015.

The trade balance registered a deficit of US\$ 1,128.5 million during the fourth quarter of 2016 compared with a deficit of US\$ 1,001.8 million in the third quarter of 2016, and a deficit of US\$ 1,664.9 million in the corresponding quarter of 2015.

The services, income and current transfers account registered a surplus of US\$ 166.3 million in the fourth quarter of 2016 compared with a surplus of US\$ 54.5 million in the third quarter of 2016 and a deficit of US\$ 73.7 million in the corresponding quarter of 2015.

### النمو الاقتصادي :-

ارتفع معدل النمو الحقيقي للناتج المحلي الإجمالي من 2.7% في عام 2014 إلى 4.9% في عام 2015.

### التضخم :-

ارتفع معدل التضخم من 18.3% بنهاية سبتمبر 2016 إلى 30.5% بنهاية ديسمبر 2016

### سعر الصرف :-

انخفض متوسط سعر صرف اليورو مقابل الجنيه السوداني ليلبلغ 6.8983 جنيه سوداني في نهاية الربع الرابع من عام 2016 مقارنة بـ 6.9797 جنيه في نهاية الربع الثالث من عام 2016 و 6.6613 جنيه في نهاية الربع المقابل من عام 2015.

### الموازنة العامة :-

ارتفع إجمالي الإيرادات العامة الفعلية من 51,227.7 مليون جنيه في عام 2014 إلى 54,499.7 مليون جنيه في عام 2015 بمعدل 6.4%، كذلك ارتفعت المصروفات العامة الفعلية من 55,652.8 مليون جنيه عام 2014 إلى 61,476.1 مليون جنيه عام 2015 بمعدل 10%. تم تمويل العجز الكلي في عام 2015 البالغ 6,976.4 مليون جنيه بالكامل من المصادر الداخلية والخارجية.

### ميزان المدفوعات : -

سجل الحساب الجاري في الربع الرابع من عام 2016 عجزاً قدره 962.3 مليون دولار مقارنة بعجز قدره 947.2 مليون دولار في الربع الثالث من عام 2016 وعجز قدره 1,738.6 مليون دولار في الربع المقابل من عام 2015.

سجل الميزان التجاري في الربع الرابع من عام 2016 عجزاً قدره 1,128.5 مليون دولار مقارنة بعجز قدره 1,001.8 مليون دولار في الربع الثالث من عام 2016 وعجز قدره 1,664.9 مليون دولار في الربع المقابل من عام 2015.

سجل صافي حساب الخدمات والدخل والتحويلات الجارية فائضاً قدره 166.3 مليون دولار في الربع الرابع من عام 2016 مقارنة بفائض قدره 54.5 مليون دولار في الربع الثالث من عام 2016 وعجزاً قدره 73.7 مليون دولار في الربع المقابل من عام 2015.

The capital and financial account showed a net inflow of US\$ 1,206.6 million in the fourth quarter of 2016 compared with a net inflow of US\$ 748.7 million in the Third quarter of 2016, and US\$ 1,239.7 million in the corresponding quarter of 2015, including foreign direct investment (net) inflow of US\$ 277.8 million, portfolio investment (net) inflow of US\$ 2.3 million and other investment (net) inflow of US\$ 888.0 million (including the monetary authority, the Commercial banks and the general government net foreign assets and liabilities). As a result of all these movements the official foreign reserves decreased by US\$ 5.9 million.

أظهر الحساب الرأسمالي والمالي صافي تدفق للداخل قدره 1,206.6 مليون دولار في الربع الرابع من عام 2016، مقارنةً بصافي تدفق للداخل قدره 748.7 مليون دولار في الربع الثالث من عام 2016، وصافي تدفق للداخل قدره 1,239.7 مليون دولار في الربع المقابل من عام 2015، مشتملاً على استثمار اجنبي مباشر (صافي) بمبلغ 277.8 مليون دولار، وصافي تدفقات استثمارات حافظة للداخل بمبلغ 2.3 مليون دولار وصافي تدفقات الاستثمارات الأخرى للداخل بمبلغ قدره 888.0 مليون دولار (مشتملاً على صافي أصول وخصوم السلطة النقدية والبنوك التجارية والحكومة العامة). نتيجة لهذه التحركات ارتفعت الإحتياطيات الرسمية من العملات القابلة للتحويل بمبلغ قدره 5.9 مليون دولار.

### **Monetary Developments:**

Money supply "including quasi-money" increased from SDG **110,903.3** million by the end of the Third quarter of 2016 to SDG **120,800.1** million by the end of the Fourth quarter of the year 2016, i.e. increased of 8.9%. Quasi- money increased from SDG **47,661.9** million by the end of the Third quarter of 2016 to SDG **48,627.2** million by the end of the Fourth quarter of the year 2016, i.e. by 2.0%.

### **التطورات النقدية :-**

ارتفع عرض النقود بما في ذلك شبه النقود من 110,903.3 مليون جنية بنهاية الربع الثالث من عام 2016 إلى 120,800.1 مليون جنية بنهاية الربع الرابع من عام 2016 بنسبة 8.9%، أما شبه النقود فقد ارتفع من 47,661.9 مليون جنية بنهاية الربع الثالث من عام 2016 إلى 48,627.2 مليون جنية بنهاية الربع الرابع من عام 2016 بنسبة 2.0%.

Total deposits held by commercial banks increased from SDG **75,120.9** million by the end of the Third quarter of 2016 to SDG **79,459.5** million by the end of the Fourth quarter of the year 2016 i.e. by 5.8%.

ارتفعت جملة الودائع المصرفية من 75,120.9 مليون جنية بنهاية الربع الثالث من عام 2016 إلى 79,459.5 مليون جنية بنهاية الربع الرابع من عام 2016 أي بنسبة 5.8%.

Stock of Credit by the commercial banks in local currency Increased from SDG **60,031.2** million by the end of the Third quarter of 2016 to SDG **64,197.5** million by the end of the Fourth d quarter of the year 2016 i.e. by 6.9%.

ارتفع رصيد تمويل البنوك بالعملة المحلية من 60,031.2 مليون جنية بنهاية الربع الثالث من عام 2016 إلى 64,197.5 مليون جنية بنهاية الربع الرابع من عام 2016 بنسبة 6.9%.

Murabaha margin average rate and client participation average rate of "Musharaka" amounted to 12.0% and 33.2% respectively by the end of the Fourth quarter of 2016 compared to 7.0% and 27.9% by the end of the Third quarter of the year 2016.

بلغ متوسط نسب هوامش المراجحات ونسب مساهمة العميل في المشاركات 12.0% و 33.2% على التوالي بنهاية الربع الرابع من عام 2016 مقارنة بـ 7.0% و 27.9% على التوالي بنهاية الربع الثالث من عام 2016.

---

---

القـطـاع الخـارجـي

**External Sector**

---

---





Table No. (1) Cont'd

تابع جدول رقم (1)

	2015 *				2015 *	2016 **				2016 **	
	الربع الأول 1st Q.	الربع الثاني 2st Q.	الربع الثالث 3rd Q.	الربع الرابع 4th Q.		الربع الأول 1st Q.	الربع الثاني 2st Q.	الربع الثالث 3rd Q.	الربع الرابع 4th Q.		
<b>3- Other Investment (NET)</b>	<b>553.0</b>	<b>1,225.8</b>	<b>971.2</b>	<b>650.5</b>	<b>3,400.5</b>	<b>598.4</b>	<b>324.8</b>	<b>489.8</b>	<b>888.0</b>	<b>2,301.0</b>	استثمارات أخرى (صافي)
<b>Assets</b>	<b>2.9</b>	<b>484.5</b>	<b>69.1</b>	<b>(57.7)</b>	<b>498.8</b>	<b>(300.1)</b>	<b>(370.7)</b>	<b>204.9</b>	<b>718.1</b>	<b>252.2</b>	أصول
<b>1- Trade credit &amp; facilities</b>	<b>(169.0)</b>	<b>(22.5)</b>	<b>(80.4)</b>	<b>(40.0)</b>	<b>(312.0)</b>	<b>(46.8)</b>	<b>(63.2)</b>	<b>(51.3)</b>	<b>(70.3)</b>	<b>(231.7)</b>	1- التسهيلات التجارية
General Government	0.0	0.0	0.0	0.0	0.0	0.0	0.0	0.0	0.0	0.0	الحكومة العامة
Other Sectors	(169.0)	(22.5)	(80.4)	(40.0)	(312.0)	(46.8)	(63.2)	(51.3)	(70.3)	(231.7)	القطاعات الأخرى
<b>2- Loans</b>	<b>0.0</b>	<b>0.0</b>	<b>0.0</b>	<b>0.0</b>	<b>0.0</b>	<b>0.0</b>	<b>0.0</b>	<b>0.0</b>	<b>0.0</b>	<b>0.0</b>	2- القروض
Monetary Authorities	0.0	0.0	0.0	0.0	0.0	0.0	0.0	0.0	0.0	0.0	السلطة النقدية
General Government	0.0	0.0	0.0	0.0	0.0	0.0	0.0	0.0	0.0	0.0	الحكومة العامة
Banks	0.0	0.0	0.0	0.0	0.0	0.0	0.0	0.0	0.0	0.0	البنوك
Other Sectors	0.0	0.0	0.0	0.0	0.0	0.0	0.0	0.0	0.0	0.0	القطاعات الأخرى
<b>Currency &amp; Deposits</b>	<b>172.0</b>	<b>506.9</b>	<b>149.7</b>	<b>(17.7)</b>	<b>810.8</b>	<b>(253.0)</b>	<b>(307.5)</b>	<b>255.8</b>	<b>783.5</b>	<b>478.7</b>	الودائع والعملة
Monetary Authorities	125.0	304.1	101.1	(57.9)	472.2	(139.9)	(309.7)	163.1	418.2	131.7	السلطة النقدية
General Government	0.0	0.0	0.0	0.0	0.0	0.0	0.0	0.0	0.0	0.0	الحكومة العامة
Banks	56.0	90.8	41.6	32.2	220.6	(110.1)	5.1	95.8	368.3	359.1	البنوك
Other Sectors	(9.0)	112.0	7.0	8.0	118.0	(3.0)	(3.0)	(3.0)	(3.0)	(12.0)	القطاعات الأخرى
<b>Other Assets</b>	<b>(0.0)</b>	<b>0.1</b>	<b>(0.2)</b>	<b>0.0</b>	<b>(0.1)</b>	<b>(0.2)</b>	<b>0.0</b>	<b>0.4</b>	<b>5.0</b>	<b>5.1</b>	الأصول الأخرى
Monetary Authorities	0.0	0.0	0.0	0.0	0.0	0.0	0.0	0.0	0.0	0.0	السلطة النقدية
General Government	0.0	0.0	0.0	0.0	0.0	0.0	0.0	0.0	0.0	0.0	الحكومة العامة
Banks	(0.0)	0.1	(0.2)	0.0	(0.1)	(0.2)	0.0	0.4	5.0	5.1	البنوك
Other Sectors	0.0	0.0	0.0	0.0	0.0	0.0	0.0	0.0	0.0	0.0	القطاعات الأخرى
<b>Liabilities</b>	<b>550.1</b>	<b>741.3</b>	<b>902.2</b>	<b>708.2</b>	<b>2,901.7</b>	<b>898.5</b>	<b>695.5</b>	<b>285.0</b>	<b>169.9</b>	<b>2,048.8</b>	الخصوم
<b>1- Trade credit &amp; facilities</b>	<b>390.3</b>	<b>236.0</b>	<b>186.2</b>	<b>16.0</b>	<b>828.5</b>	<b>141.6</b>	<b>158.2</b>	<b>141.9</b>	<b>168.7</b>	<b>610.4</b>	1- التسهيلات التجارية
General Government	(54.3)	0.0	0.0	0.0	(54.3)	0.0	0.0	0.0	0.0	0.0	الحكومة العامة
Other Sectors	444.6	236.0	186.2	16.0	882.8	141.6	158.2	141.9	168.7	610.4	القطاعات الأخرى
<b>2- Loans</b>	<b>(107.6)</b>	<b>(65.6)</b>	<b>99.3</b>	<b>79.6</b>	<b>5.8</b>	<b>131.1</b>	<b>106.7</b>	<b>(83.9)</b>	<b>(155.7)</b>	<b>(1.8)</b>	2- القروض
Monetary Authorities	8.3	(7.1)	72.8	49.6	123.6	171.0	179.7	(17.2)	(100.2)	233.3	السلطة النقدية
General Government	(115.9)	(58.4)	26.5	30.0	(117.8)	(39.9)	(73.0)	(66.7)	(55.5)	(235.1)	الحكومة العامة
Drawing	0.0	59.9	147.7	223.3	430.8	78.5	37.1	41.0	37.6	194.2	المسحوبات
Repayments	(115.9)	(118.3)	(121.2)	(193.3)	(548.6)	(118.4)	(110.1)	(107.7)	(93.1)	(429.3)	المدادات
Banks	0.0	0.0	0.0	0.0	0.0	0.0	0.0	0.0	0.0	0.0	البنوك
Other Sectors	0.0	0.0	0.0	0.0	0.0	0.0	0.0	0.0	0.0	0.0	القطاعات الأخرى
<b>3-Currency &amp; Deposits</b>	<b>(11.8)</b>	<b>474.4</b>	<b>522.4</b>	<b>590.8</b>	<b>1,575.8</b>	<b>492.9</b>	<b>201.5</b>	<b>(18.6)</b>	<b>(91.1)</b>	<b>584.6</b>	3- الودائع والعملة
Monetary Authorities	(2.0)	472.9	546.1	572.4	1,589.3	471.9	199.7	4.0	80.2	756.0	السلطة النقدية
General Government	0.0	0.0	0.0	0.0	0.0	0.0	0.0	0.0	0.0	0.0	الحكومة العامة
Banks	(9.8)	1.5	(23.7)	18.4	(13.6)	20.9	1.7	(22.7)	(171.3)	(171.3)	البنوك
Other Sectors	0.0	0.0	0.0	0.0	0.0	0.0	0.0	0.0	0.0	0.0	القطاعات الأخرى
<b>Other liabilities</b>	<b>279.1</b>	<b>96.5</b>	<b>94.2</b>	<b>21.9</b>	<b>491.6</b>	<b>132.9</b>	<b>229.1</b>	<b>245.6</b>	<b>248.0</b>	<b>855.5</b>	خصوم أخرى
<b>Monetary Authorities</b>	<b>(0.0)</b>	<b>0.4</b>	<b>21.9</b>	<b>(15.6)</b>	<b>6.7</b>	<b>(20.5)</b>	<b>(3.7)</b>	<b>8.6</b>	<b>22.2</b>	<b>6.6</b>	السلطة النقدية
Long term	(7.8)	0.3	5.0	(3.4)	(5.9)	(1.5)	(2.1)	(0.2)	(6.7)	(10.4)	قروض طويلة الأجل
Short term	7.7	0.1	16.9	(12.2)	12.5	(19.0)	(1.6)	8.8	28.9	17.1	قروض قصيرة الأجل
General Government	279.1	96.1	72.2	37.5	485.0	153.3	232.9	236.9	225.8	848.9	الحكومة العامة
Other Sectors	0.0	0.0	0.0	0.0	0.0	0.0	0.0	0.0	0.0	0.0	القطاعات الأخرى
Banks	0.0	(0.0)	0.0	(0.0)	0.0	0.0	0.0	(0.0)	(0.0)	(0.0)	البنوك
<b>Reserve Assets</b>	<b>(7.3)</b>	<b>(9.0)</b>	<b>(12.3)</b>	<b>(9.8)</b>	<b>(38.4)</b>	<b>(21.5)</b>	<b>(16.8)</b>	<b>62.9</b>	<b>(5.9)</b>	<b>18.7</b>	الأصول الاحتياطية
<b>Errors &amp; Omissions</b>	<b>(64.5)</b>	<b>(347.5)</b>	<b>(7.0)</b>	<b>508.7</b>	<b>89.6</b>	<b>118.4</b>	<b>567.2</b>	<b>135.7</b>	<b>(238.5)</b>	<b>582.8</b>	أخطاء ومحوونات
<b>Over All Balance</b>	<b>7.3</b>	<b>9.0</b>	<b>12.3</b>	<b>9.8</b>	<b>38.4</b>	<b>21.5</b>	<b>16.8</b>	<b>(62.9)</b>	<b>5.9</b>	<b>(18.7)</b>	الميزان الكلي

\* Adjusted data

\* بيانات معدلة

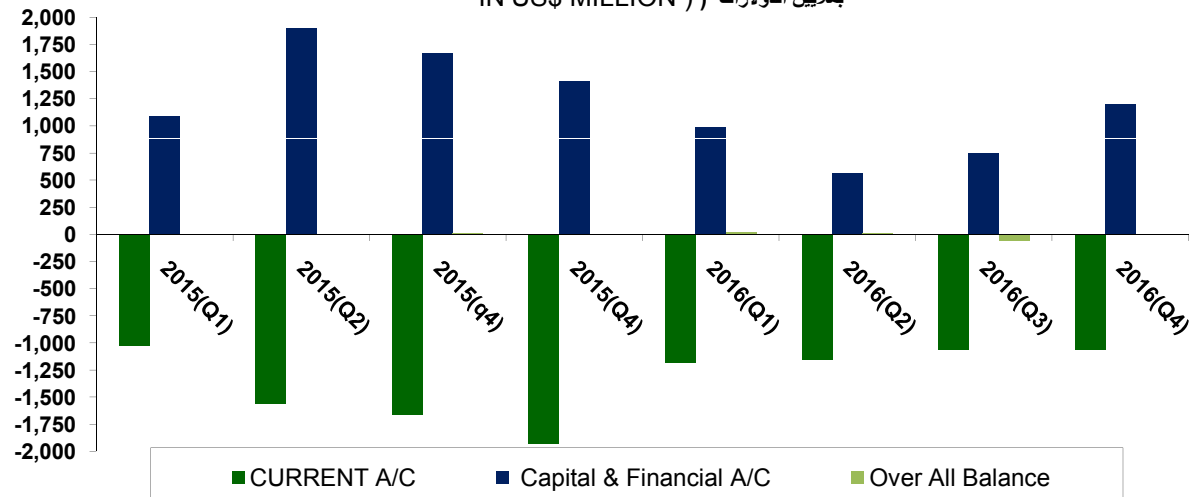
\*\* Provisional

\*\* بيانات أولية

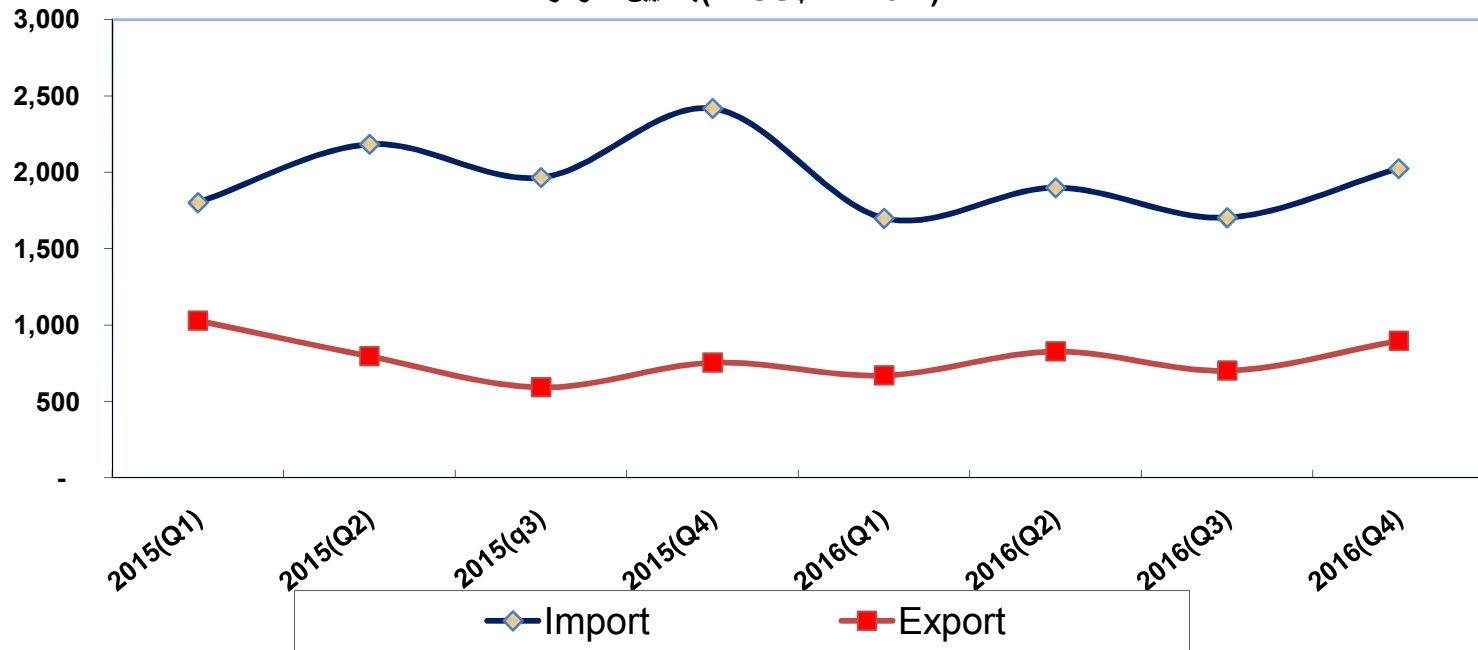
### Balance Of Payments

ميزان المدفوعات

IN US\$ MILLION ) ) بعلايين الدولارات



الميزان التجاري  
Trade Balance  
بملايين الدولارات (In US\$ Million )



جدول رقم (2) Table No.(2)  
سحوبات القروض والمنح Drawing of Loans and Grants  
(بملايين الدولارات الأمريكية) (IN U.S.\$ MILLIONS)

	2015 *				2015 *	2016 **				2016 **	
	الربع الأول 1st. Q.	الربع الثاني 2nd Q.	الربع الثالث 3rd. Q.	الربع الرابع 4th. Q.		الربع الأول 1st. Q.	الربع الثاني 2nd Q.	الربع الثالث 3rd. Q.	الربع الرابع 4th. Q.		
<b>المنظمات الدولية:</b>	<b>0.00</b>	<b>0.12</b>	<b>31.31</b>	<b>102.44</b>	<b>133.9</b>	<b>17.03</b>	<b>9.91</b>	<b>1.62</b>	<b>12.68</b>	<b>41.24</b>	
IBRD/IDA loans	-	-	-	-	-	-	-	-	-	-	قروض البنك الدولي وهيئة التنمية الدولية
African Development Bank	-	-	-	-	-	-	-	-	-	-	بنك التنمية الأفريقي
African Development Bank (Grants )	-	-	-	-	-	-	-	-	-	-	بنك التنمية الأفريقي ( منحة )
African Development Fund	-	-	-	-	-	-	-	-	-	-	صندوق التنمية الأفريقي
IMF (grant)	-	-	-	-	-	-	-	-	-	-	صندوق النقد الدولي ( منح )
World Bank(Grant)	-	-	-	-	-	-	-	-	0.80	0.80	البنك الدولي (منحة)
A.M.F	-	-	13.90	99.52	113.42	-	-	-	-	-	صندوق النقد العربي
O.P.E.C	-	-	-	-	-	0.50	0.12	-	2.57	3.19	صندوق الأوبك
O.P.E.C(Grant)	-	-	-	-	-	-	-	-	-	-	صندوق الأوبك (منحة)
E.E.C	-	-	-	-	-	-	-	-	-	-	المجموعة الاقتصادية الأوروبية
I.F.A.D	-	-	-	-	-	-	-	0.78	-	0.78	الصندوق الدولي للإعانة الزراعي
I.F.A.D (Grant)	-	-	-	-	-	-	-	-	0.15	0.15	الصندوق الدولي للإعانة الزراعي (منحة)
Islamic Development Bank	-	0.12	17.41	2.91	20.45	13.10	9.29	0.84	4.58	27.81	بنك التنمية الإسلامي
Islamic Development Bank(Grant)	-	-	-	-	-	-	-	-	0.01	0.01	بنك التنمية الإسلامي (منحة)
U.N Orgnizations (Grant)	-	-	-	-	-	-	-	-	-	-	منظمات الأمم المتحدة (منحة)
Support Fund (Grant)	-	-	-	-	-	3.43	0.50	-	0.78	4.72	صندوق المانحين ( منحة )
InternationalCorporationMinistry (grant)	-	-	-	-	-	-	-	-	3.79	3.79	المنظمات الدولية ( منحة )
<b>U.S.A &amp; West European Countries:</b>	<b>0.0</b>	<b>0.0</b>	<b>0.0</b>	<b>0.0</b>	<b>0.0</b>	<b>0.0</b>	<b>0.0</b>	<b>0.0</b>	<b>0.0</b>	<b>0.0</b>	<b>الولايات المتحدة ودول غرب أوروبا :</b>
U.S.A. Wheat facilities	-	-	-	-	-	-	-	-	-	-	الولايات المتحدة ( تسهيلات القمح )
United Kingdom	-	-	-	-	-	-	-	-	-	-	المملكة المتحدة
Italy	-	-	-	-	-	-	-	-	-	-	إيطاليا
France	-	-	-	-	-	-	-	-	-	-	فرنسا
American Aid	-	-	-	-	-	-	-	-	-	-	المعونة الأمريكية
European Investment Bank	-	-	-	-	-	-	-	-	-	-	بنك الاستثمار الأوروبي
European Union Countries (Grant)	-	-	-	-	-	-	-	-	-	-	دول الاتحاد الأوروبي ( منحة )
<b>Arab Countries:</b>	<b>0.00</b>	<b>59.74</b>	<b>116.35</b>	<b>120.85</b>	<b>296.95</b>	<b>64.9</b>	<b>32.1</b>	<b>39.4</b>	<b>31.2</b>	<b>167.6</b>	<b>الدول العربية:</b>
Kuwaiti Fund	-	-	26.43	54.28	80.71	-	0.38	15.69	6.56	22.63	الصندوق الكويتي
Kuwaiti Fund(Grant)	-	-	-	-	-	-	3.10	-	-	3.10	الصندوق الكويتي ( منحة )
U.A.E	-	-	-	-	-	-	-	-	-	-	الإمارات العربية
Abu Dhabi Fund	-	59.74	-	-	59.74	-	-	-	4.36	4.36	صندوق أبوظبي
Irag	-	-	-	-	-	-	-	-	-	-	العراق
Arab Fund for Eco. &Social Dev.	-	-	67.64	25.12	92.76	46.0	15.79	13.51	19.53	94.84	الصندوق العربي للإعانة الاقتصادي والاجتماعي
Arab Fund for Eco. & Social Dev (Grant)	-	-	-	-	-	-	1.30	-	0.19	1.49	الصندوق العربي للإعانة الاقتصادي والاجتماعي (منحة)
Arab Investment Bank	-	-	-	-	-	-	-	-	-	-	بنك الاستثمار العربي
Saudi Fund	-	-	22.29	41.44	63.73	18.9	11.52	10.19	-	40.61	الصندوق السعودي
Saudi Fund (Grant)	-	-	-	-	-	-	-	-	0.52	0.52	الصندوق السعودي (منحة)
Qatar	-	-	-	-	-	-	-	-	-	-	قطر
Algeria	-	-	-	-	-	-	-	-	-	-	الجزائر
Oman	-	-	-	-	-	-	-	-	-	-	عمان
<b>Other Countries:</b>	<b>0.00</b>	<b>0.00</b>	<b>0.00</b>	<b>0.00</b>	<b>0.00</b>	<b>0.0</b>	<b>0.0</b>	<b>0.0</b>	<b>0.0</b>	<b>0.0</b>	<b>دول أخرى:</b>
Russia	-	-	-	-	-	-	-	-	-	-	روسيا
Belguim	-	-	-	-	-	-	-	-	-	-	بلجيكا
Germany	-	-	-	-	-	-	-	-	-	-	ألمانيا
Japan	-	-	-	-	-	-	-	-	-	-	اليابان
South Korea	-	-	-	-	-	-	-	-	-	-	كوريا الجنوبية
China	-	-	-	-	-	-	-	-	-	-	الصين
India	-	-	-	-	-	-	-	-	-	-	الهند
Iran	-	-	-	-	-	-	-	-	-	-	إيران
Canada	-	-	-	-	-	-	-	-	-	-	كندا
Turkey	-	-	-	-	-	-	-	-	-	-	تركيا
Others	-	-	-	-	-	-	-	-	-	-	أخرى
Commodity Grants	<b>0.0</b>	<b>0.0</b>	<b>0.0</b>	<b>0.0</b>	<b>0.0</b>	<b>0.0</b>	<b>0.0</b>	<b>0.0</b>	<b>0.0</b>	<b>0.0</b>	منح سلعية
<b>Total</b>	<b>0.00</b>	<b>59.87</b>	<b>147.66</b>	<b>223.29</b>	<b>430.81</b>	<b>82.0</b>	<b>42.0</b>	<b>41.01</b>	<b>43.84</b>	<b>208.8</b>	<b>المجموع</b>

\*Adjusted

\*\* Provisional

\* بيانات معدلة

\*\* بيانات أولية

**جدول رقم (3) Table No.(3)**  
**Loans Repayments**  
**سداد القروض**  
**(IN US\$ MILLIONS) (بملايين الدولارات الامركية )**

	2015 *				2015 *	2016 **				2016 **	
	الربع الاول 1st. Q.	الربع الثاني 2nd Q.	الربع الثالث 3rd. Q.	الربع الرابع 4th. Q.		الربع الاول 1st. Q.	الربع الثاني 2nd Q.	الربع الثالث 3rd. Q.	الربع الرابع 4th. Q.		
<b>International Organizations :</b>	<b>21.26</b>	<b>37.85</b>	<b>82.62</b>	<b>64.02</b>	<b>205.74</b>	<b>33.69</b>	<b>2.51</b>	<b>2.50</b>	<b>2.39</b>	<b>41.09</b>	<b>المنظمات الدولية :</b>
I M F	2.50	2.50	2.50	2.50	10.00	2.50	2.51	2.50	2.39	9.90	قروض صندوق النقد الدولي
I.B.R.D & I.D.A loans	-	-	-	-	-	-	-	-	-	-	قروض البنك الدولي وهيئة التنمية الدولية
African Development Bank	-	-	-	-	-	-	-	-	-	-	بنك التنمية الافريقي
African Development Fund	-	-	-	-	-	-	-	-	-	-	صندوق التنمية الافريقي
A.M.F	-	23.50	30.07	31.88	85.46	6.80	-	-	-	6.80	صندوق النقد العربي
O.P.E.C	0.24	2.00	-	9.81	12.05	-	-	-	-	-	منظمة الدول المصدرة للبتترول
European Invest. Bank	-	-	-	-	-	-	-	-	-	-	المجموعة الاقتصادية الاوروبية
Arab Fund For Eco. &Social Dev.	18.51	-	47.66	14.44	80.62	14.63	-	-	-	14.63	الصندوق العربي للاتماء الاقتصادي والاجتماعي
I.F.A.D	-	-	-	-	-	-	-	-	-	-	الصندوق الدولي للاتماء الزراعي
Islamic Development Bank	-	9.84	2.39	5.39	17.62	9.76	-	-	-	9.76	بنك التنمية الاسلامي
INTERSAT	-	-	-	-	-	-	-	-	-	-	المنظمة الدولية للاتقار الصناعية
Suport Fund	-	-	-	-	-	-	-	-	-	-	صندوق الماتحين
F.A.O.	-	-	-	-	-	-	-	-	-	-	منظمة الاغذية و الزراعة
<b>Arab Countries :</b>	<b>-</b>	<b>18.54</b>	<b>5.45</b>	<b>3.32</b>	<b>27.32</b>	<b>12.76</b>	<b>-</b>	<b>-</b>	<b>-</b>	<b>12.76</b>	<b>الدول العربية:</b>
A. R. E.	-	-	-	-	-	-	-	-	-	-	جمهورية مصر العربية
Abu Dhabi Fund	-	-	-	-	-	-	-	-	-	-	صندوق ابوظبي
Irag	-	-	-	-	-	-	-	-	-	-	العراق
Arab Investment Authority	-	-	-	-	-	-	-	-	-	-	الهيئة العربية للاستثمار
Libya	-	-	-	-	-	-	-	-	-	-	ليبيا
Saudi Fund	-	-	-	-	-	7.00	-	-	-	7.00	الصندوق السعودي
Kuwaiti Fund	-	18.54	5.45	3.32	27.32	5.76	-	-	-	5.76	الصندوق الكويتي
Kuwaiti Govt.	-	-	-	-	-	-	-	-	-	-	الحكومة الكويتية
Arab Banking Corporation	-	-	-	-	-	-	-	-	-	-	المؤسسة العربية المصرفية
Arab Organization for Agric. Dev.	-	-	-	-	-	-	-	-	-	-	المنظمة العربية للتنمية الزراعية
Oman	-	-	-	-	-	-	-	-	-	-	عمان
<b>Other Countries:</b>	<b>-</b>	<b>15.40</b>	<b>4.00</b>	<b>69.77</b>	<b>89.17</b>	<b>2.16</b>	<b>3.03</b>	<b>-</b>	<b>-</b>	<b>5.20</b>	<b>دول أخرى :</b>
Russia	-	-	-	-	-	-	-	-	-	-	روسيا
Czechoslovakia	-	-	-	-	-	-	-	-	-	-	تشيكوسلوفاكيا
Germany	-	-	-	-	-	-	-	-	-	-	المانيا
Romania	-	-	-	-	-	-	-	-	-	-	رومانيا
Japan	-	-	-	-	-	-	-	-	-	-	اليابان
SouthKorea	-	-	-	-	-	-	-	-	-	-	كوريا الجنوبية
India	-	-	-	-	-	-	2.21	-	-	2.21	الهند
Turkey	-	-	-	-	-	-	-	-	-	-	تركيا
China	-	15.40	-	17.26	32.66	2.16	0.83	-	-	2.99	الصين
Beyrouth Bank	-	-	-	-	-	-	-	-	-	-	بنك بيروت
Iran	-	-	4.00	-	4.00	-	-	-	-	-	ايران
Malysia	-	-	-	52.52	52.52	-	-	-	-	-	ماليزيا
<b>Total</b>	<b>21.26</b>	<b>71.79</b>	<b>92.08</b>	<b>137.11</b>	<b>322.23</b>	<b>48.62</b>	<b>5.55</b>	<b>2.50</b>	<b>2.39</b>	<b>59.05</b>	<b>المجموع</b>

\*Adjusted

\*\* Provisional

\* بيانات معدلة

\*\* بيانات أولية

**جدول رقم (4) Table No.(4)**  
**العمليات الجارية غير المنظورة Current Invisibles Transactions**  
**(بملايين الدولارات الأمريكية) (In U S \$ Millions)**

	2015 *				2015 *	2016 **				2016 **	
	الربع الأول 1st. Q.	الربع الثاني 2nd Q.	الربع الثالث 3rd Q.	الربع الرابع 4th. Q.		الربع الأول 1st. Q.	الربع الثاني 2nd Q.	الربع الثالث 3rd Q.	الربع الرابع 4th. Q.		
<b>Invisible Payments</b>	<b>833.3</b>	<b>749.2</b>	<b>832.9</b>	<b>887.5</b>	<b>3,302.9</b>	<b>743.8</b>	<b>723.8</b>	<b>698.5</b>	<b>617.7</b>	<b>2,783.9</b>	مفوعات غير منظورة
<b>1 - services:</b>	<b>389.6</b>	<b>430.0</b>	<b>474.4</b>	<b>479.9</b>	<b>1,773.9</b>	<b>373.9</b>	<b>407.1</b>	<b>419.9</b>	<b>331.2</b>	<b>1,532.2</b>	1. الخدمات :
Travel	44.4	38.1	75.8	36.3	194.6	42.6	52.4	89.6	21.8	206.4	السفر
Transportation	204.8	248.5	225.5	285.1	963.9	197.8	215.7	193.5	148.3	755.4	النقل
Communication Services	9.0	8.5	0.1	7.2	24.8	8.5	12.7	3.7	3.6	28.5	خدمات الاتصال
Construction Services	6.8	18.3	12.9	6.9	44.9	6.9	14.6	5.6	3.2	30.2	خدمات التشييد
Insurance Services	43.4	49.6	44.7	56.2	193.9	38.6	43.1	38.7	31.9	152.4	التأمين
Financial Services	1.2	0.3	1.4	0.2	3.1	0.1	0.9	6.5	6.8	14.3	خدمات مالية
Computer & Information Services	0.3	0.1	6.4	2.6	9.5	3.4	5.1	1.6	7.0	17.1	خدمات الحاسب الآلي والمعلومات
Royalties & Licenses Services	0.0	0.0	0.0	0.0	0.0	0.0	0.0	0.0	0.0	0.0	رسوم التراخيص والامتياز
Other Business Services	37.8	58.7	63.0	76.8	236.3	73.3	53.3	63.8	43.0	233.4	خدمات أعمال أخرى
Personal, Cultural and Recreation	0.0	0.0	0.0	0.1	0.1	0.2	0.1	0.0	0.5	0.8	خدمات شخصية ، ثقافية و ترفيهية
Govt. Services n.i.e.	41.7	7.8	44.7	8.6	102.8	2.4	9.3	17.0	65.0	93.7	خدمات حكومية لم تدرج في مكان آخر
<b>2 - Income :</b>	<b>333.5</b>	<b>223.2</b>	<b>280.6</b>	<b>321.3</b>	<b>1,158.5</b>	<b>254.6</b>	<b>192.9</b>	<b>210.7</b>	<b>209.3</b>	<b>867.5</b>	2. الدخل :
Compensation of employees	21.8	18.3	13.1	15.1	68.4	22.7	24.0	25.9	30.9	103.6	تعويضات العاملين
<b>Investment Income:</b>	<b>311.6</b>	<b>204.9</b>	<b>267.4</b>	<b>306.2</b>	<b>1,090.1</b>	<b>231.9</b>	<b>168.9</b>	<b>184.8</b>	<b>178.4</b>	<b>763.9</b>	3. عائدات استثمار :
Direct investment income	94.9	62.4	97.1	119.3	373.6	59.8	30.4	42.2	40.0	172.5	عائدات الاستثمار المباشر
Portfolio investment income	0.2	0.0	0.0	0.3	0.4	0.1	0.1	0.2	0.1	0.4	الدخل من استثمار المحفظة
Others	216.6	142.5	170.3	186.6	716.0	172.1	138.3	142.4	138.3	591.0	أخرى
<b>3 - Current transfers</b>	<b>110.2</b>	<b>95.9</b>	<b>77.9</b>	<b>86.4</b>	<b>370.5</b>	<b>115.2</b>	<b>123.8</b>	<b>67.9</b>	<b>77.3</b>	<b>384.2</b>	3. التحويلات الجارية
Official Transfers	11.9	6.3	17.0	9.6	44.7	59.4	3.4	5.8	2.7	71.3	تحويلات حكومية
Private Sector	98.3	89.7	61.0	76.8	325.8	55.9	120.4	62.2	74.5	312.9	تحويلات خاصة
<b>Invisible Receipts</b>	<b>763.4</b>	<b>763.4</b>	<b>725.4</b>	<b>813.9</b>	<b>3,066.1</b>	<b>681.0</b>	<b>683.5</b>	<b>753.1</b>	<b>784.0</b>	<b>2,901.6</b>	محصلات غير منظورة
<b>1 - Services</b>	<b>428.4</b>	<b>437.0</b>	<b>430.1</b>	<b>471.4</b>	<b>1,767.0</b>	<b>392.5</b>	<b>353.2</b>	<b>438.6</b>	<b>432.6</b>	<b>1,617.0</b>	1. الخدمات :
Travel	231.2	225.9	243.7	248.1	948.8	247.7	239.2	249.6	272.5	1,009.0	السفر
Transportation	134.4	143.5	109.5	144.4	531.8	76.5	60.8	66.3	56.7	260.3	النقل
Communication Services	0.9	0.0	0.0	1.3	2.2	1.1	0.0	9.9	0.0	11.0	خدمات الاتصال
Construction Services	0.5	0.9	3.4	9.5	14.3	9.9	1.6	0.0	0.0	11.5	خدمات التشييد
Insurance Services	0.0	0.0	0.0	0.0	0.0	0.0	0.0	0.0	0.0	0.0	التأمين
Financial Services	1.2	0.0	9.8	1.4	12.5	7.6	2.0	2.5	0.2	12.3	خدمات مالية
Computer & Information Services	0.1	0.0	0.0	0.0	0.1	0.0	0.0	0.0	0.3	0.3	خدمات الحاسب الآلي والمعلومات
Royalties & Licenses Services	0.0	0.0	0.0	0.0	0.0	0.0	0.0	0.0	0.0	0.0	رسوم التراخيص والامتياز
Other Business Services	31.6	31.4	41.8	23.7	128.5	29.1	32.7	97.1	93.7	252.6	خدمات أعمال أخرى
Personal, Cultural and Recreation	0.4	0.0	0.2	0.0	0.6	0.0	0.0	0.0	0.5	0.5	خدمات شخصية ، ثقافية و ترفيهية
Govt. Services n.i.e.	28.2	35.2	21.7	42.9	128.0	20.6	17.0	13.3	8.7	59.5	خدمات حكومية لم تدرج في مكان آخر
<b>2 - Income :</b>	<b>9.6</b>	<b>5.1</b>	<b>0.4</b>	<b>0.4</b>	<b>15.46</b>	<b>0.4</b>	<b>0.6</b>	<b>0.2</b>	<b>0.0</b>	<b>1.19</b>	2. الدخل :
Compensation of Employees	1.1	0.4	0.4	0.3	2.3	0.4	0.48	0.0	0.0	0.9	تعويضات العاملين
<b>Investment income</b>	<b>8.4</b>	<b>4.7</b>	<b>0.0</b>	<b>0.02</b>	<b>13.2</b>	<b>0.00</b>	<b>0.10</b>	<b>0.19</b>	<b>0.05</b>	<b>0.3</b>	3. عائدات استثمار
Government Income	0.0	0.0	0.0	0.0	0.0	0.0	0.0	0.0	0.0	0.0	عائدات الحكومة
Direct investment income	0.0	4.6	0.0	0.0	4.7	0.0	0.0	0.0	0.0	0.1	عائدات الاستثمار المباشر
Portfolio investment income	0.1	0.0	0.0	0.0	0.1	0.0	0.0	0.0	0.0	0.0	عائدات استثمار المحفظة
Others	8.4	0.0	0.0	0.0	8.4	0.0	0.1	0.2	0.0	0.3	أخرى
<b>3 - Current transfers</b>	<b>325.4</b>	<b>321.3</b>	<b>294.9</b>	<b>342.1</b>	<b>1,283.7</b>	<b>288.1</b>	<b>329.7</b>	<b>314.3</b>	<b>351.3</b>	<b>1,283.4</b>	3. التحويلات الجارية
<b>General Government</b>	<b>175.7</b>	<b>157.4</b>	<b>129.0</b>	<b>169.8</b>	<b>631.9</b>	<b>123.7</b>	<b>123.9</b>	<b>113.4</b>	<b>93.4</b>	<b>454.4</b>	الحكومة العامة
Official Transfers (Commodities)	0.0	0.0	0.0	0.0	0.0	0.0	0.0	0.0	0.0	0.0	منح سلعية
Official Transfers (cash)	175.4	155.1	126.6	167.3	624.4	118.9	109.6	109.4	93.4	431.3	منح نقدية
Other Transfers	0.3	2.3	2.4	2.5	7.6	4.8	14.3	3.9	0.0	23.0	تحويلات أخرى
<b>Private Transfers</b>	<b>149.7</b>	<b>163.9</b>	<b>165.9</b>	<b>172.3</b>	<b>651.8</b>	<b>164.4</b>	<b>205.8</b>	<b>200.9</b>	<b>257.9</b>	<b>829.0</b>	القطاع الخاص
Workers remittances	32.9	35.6	35.4	45.2	149.1	26.0	26.1	33.9	67.3	153.4	تحويلات العاملين بالخارج
Cash Grants	1.5	1.5	1.0	0.8	4.7	0.8	0.4	0.4	0.5	2.1	منح نقدية
Other Transfers	115.3	126.9	129.5	126.3	497.9	137.7	179.2	166.6	190.1	673.6	منح أخرى
<b>Invisible Deficit or Surplus</b>	<b>-69.8</b>	<b>14.2</b>	<b>-107.5</b>	<b>-73.7</b>	<b>-236.8</b>	<b>-62.8</b>	<b>-40.3</b>	<b>54.5</b>	<b>166.3</b>	<b>117.7</b>	المعجز او الفائض

\* Provisional

\*\*Adjusted

\* بيانات معدلة

\*\* بيانات أولية

جدول رقم (5) Table No.(5)  
**The Position of Public Sector Loans**  
 موقف قروض القطاع العام  
 (بملايين الدولارات الامريكىة) (IN US\$ Millions)

	أصل القرض حتى 2015/12/31	التزامات السداد القلمة حتى 2015/12/31	السحوبات خلال اكتوبر - ديسمبر 2016م	جملة السحوبات حتى 2016/12/31	سداد الاصل خلال اكتوبر - ديسمبر 2016م	جملة سداد الاصل حتى 2016/12/31	التزامات السداد القلمة حتى 2016/12/31	الرصيد المتبقي حتى 2016/12/31	
	Commitments as at 31/12/2015	Debt Out-Standing as at 31/12/2015	Drawings During Oct. - Dec. 2016	Cumulative Drawings as at 31/12/2016	Repayments During Oct. - Dec. 2016	Cumulative Repayments as at 31/12/2016	Debt Out-Standing as at 31/12/2016	Balance as at 31/12/2016	
<b>International Organizations:</b>									<b>المنظمات الدولية :</b>
IDA	1,294.8	1,203.0	-	1,256.40	-	-	1,256.4	38.4	هيئة التنمية الدولية
IFAD	225.3	141.0	-	205.67	-	-	205.7	19.6	الصندوق الدولي للإتماء الزراعي
IMF & Trust Fund	1,409.6	311.0	-	1,348.27	2.4	19.9	1,328.4	61.4	صندوق النقد الدولي
Islamic Development Bank	726.4	416.0	4.6	577.92	-	27.4	550.5	148.5	بنك التنمية الإسلامي
O.P.E.C. (Multi-loans)	249.6	77.0	2.6	226.60	-	11.8	214.8	23.0	(قروض متعددة) اوبك
AMF	543.3	232.0	-	498.20	-	92.3	405.9	45.1	صندوق النقد العربي
Arab Fund for Eco. & Soc. Dev.	2,479.8	1,138.0	19.5	1,780.17	-	91.8	1,688.4	609.6	الصندوق العربي للتنمية الاقتصادية والاجتماعية
African Development Fund	270.0	253.0	-	270.00	-	-	270.0	-	صندوق التنمية الافريقي
African Development Bank	107.0	72.0	-	107.00	-	-	107.0	-	بنك التنمية الافريقي
European Investment Bank	47.0	47.0	-	47.00	-	-	47.0	-	البنك الاوربي للاستثمار
<b>Sub -Total</b>	<b>7,352.9</b>	<b>3,890.0</b>	<b>26.7</b>	<b>6,317.2</b>	<b>2.4</b>	<b>243.1</b>	<b>6,074.1</b>	<b>1,035.6</b>	<b>المجموع</b>
<b>Paris Club</b>									<b>نادي باريس</b>
Austria	198.7	198.7	-	198.7	-	-	198.7	-	النمسا
Belgium	139.1	139.1	-	139.1	-	-	139.1	-	بلجيكا
Canada	9.3	9.3	-	9.3	-	-	9.3	-	كندا
Denmark	64.2	64.2	-	64.2	-	-	64.2	-	الدنمارك
France	284.9	284.9	-	284.9	-	-	284.9	-	فرنسا
Germany	86.9	86.9	-	86.9	-	-	86.9	-	المانيا
Irish Govt	1.5	1.5	-	1.5	-	-	1.5	-	ايرلندا
Italy	249.4	249.4	-	249.4	-	-	249.4	-	ايطاليا
Japan	223.7	223.7	-	223.7	-	-	223.7	-	اليابان
Netherland	76.9	76.9	-	76.9	-	-	76.9	-	هولندا
Norway	25.9	25.9	-	25.9	-	-	25.9	-	النرويج
Russia	13.5	13.5	-	13.5	-	-	13.5	-	روسيا
Spain	19.7	19.7	-	19.7	-	-	19.7	-	اسبانيا
Switzerland	111.5	111.5	-	111.5	-	-	111.5	-	سويسرا
U.K.	262.2	262.2	-	262.2	-	-	262.2	-	المملكة المتحدة
U.S.A.	615.6	615.6	-	615.6	-	-	615.6	-	الولايات المتحدة
<b>Sub -Total</b>	<b>2,383.0</b>	<b>2,383.0</b>	<b>0.0</b>	<b>2,383.0</b>	<b>0.0</b>	<b>0.0</b>	<b>2,383.0</b>	<b>0.0</b>	<b>المجموع</b>

Source:-External Debt Unit - CBOS

المصدر :- وحدة الدين الخارجي - بنك السودان المركزي

تابع جدول رقم (5)

Table No. (5) Cont'd

	أصل القرض حتى 2015/12/31	التزامات السداد القائمة حتى 2015/12/31	المسحوبات خلال أكتوبر- ديسمبر 2016م	جملة المسحوبات حتى 2016/12/31	سداد الإصل خلال أكتوبر- ديسمبر 2016م	جملة سداد الإصل حتى 2016/12/31	التزامات السداد القائمة حتى 2016/12/31	الرصيد المتبقي حتى 2016/12/31	
	Commitments as at 31/12/2015	Debt Out-Standing as at 31/12/2015	Drawings During Oct. - Dec. 2016	Cumulative Drawings as at 31/12/2016	Repayments During Oct. - Dec. 2016	Cumulative Repayments as at 31/12/2016	Debt Out-Standing as at 31/12/2016	Balance as at 31/12/2016	
<b>Arab Countries</b>									الدول العربية
Abu Dhabi Fund	468.6	326.5	4.4	416.9	-	86.0	330.9	51.7	صندوق أبوظبي
Abu Dhabi GOV.	65.0	-	-	65.0	-	-	65.0	-	حكومة أبوظبي
Kuwaiti Fund	975.1	423.9	-	703.0	-	272.1	430.9	272.1	الصندوق الكويتي
Kuwaiti Govt	393.9	388.4	6.6	400.4	-	5.5	394.9	(6.6)	حكومة الكويت
Saudi Fund	804.0	484.6	-	798.6	-	260.9	537.7	5.4	الصندوق السعودي للتنمية
Saudi Gov. (SAMA)	1,048.2	1,048.2	-	1,048.2	-	-	1,048.2	-	مؤسسة النقد العربي السعودي
Algeria	83.0	83.0	-	83.0	-	-	83.0	-	مصر
Iraq	105.0	72.0	-	105.0	-	33.3	71.7	-	الجزائر
Libya	521.8	261.4	-	521.8	-	260.5	261.3	-	العراق
Oman	105.4	89.2	-	105.4	-	16.2	89.2	-	ليبيا
Qatar	29.0	29.0	-	29.0	-	-	29.0	-	عمان
<b>Sub-Total</b>	<b>4,599.0</b>	<b>3,271.2</b>	<b>10.9</b>	<b>4,276.3</b>	<b>0.0</b>	<b>934.4</b>	<b>3,341.8</b>	<b>322.7</b>	المجموع
<b>Other Countries</b>									دول أخرى
Czech Republic	39.0	25.0	-	39.0	-	13.0	26.0	-	التشيك
Hungary	10.0	6.0	-	10.0	-	4.0	6.0	-	المجر
Croatia Govt	39.9	39.9	-	39.9	-	-	39.9	-	حكومة كرواتيا
Poland	20.1	20.1	-	20.1	-	-	20.1	0.0	بولندا
Romania	126.0	126.0	-	126.0	-	-	126.0	-	رومانيا
China	3,105.0	1,232.0	-	2,572.0	-	1,340.0	1,232.0	533.0	الصين
India	626.4	594.0	-	606.5	-	16.3	590.2	19.9	الهند
Malaysia	249.4	-	-	249.4	-	249.4	-	-	ماليزيا
Pakistan	10.0	10.0	-	10.0	-	-	10.0	-	باكستان
Turkey	104.8	44.1	-	104.8	-	60.7	44.1	-	تركيا
Serbia	43.2	28.9	-	43.2	-	14.4	28.9	-	يوغسلافيا (صربيا)
Iran	204.4	179.6	-	204.4	-	24.9	179.6	-	إيران
<b>Sub -Total</b>	<b>4,578.3</b>	<b>2,305.5</b>	<b>0.0</b>	<b>4,025.4</b>	<b>0.0</b>	<b>1,722.7</b>	<b>2,302.7</b>	<b>552.9</b>	المجموع
<b>Grand Total</b>	<b>18,913.1</b>	<b>11,849.8</b>	<b>37.6</b>	<b>17,001.9</b>	<b>2.4</b>	<b>2,900.2</b>	<b>14,101.7</b>	<b>1,911.2</b>	المجموع الكلي

Source :- External Debt Unit - CBOS

المصدر :- وحدة الدين الخارجي - بنك السودان المركزي



**جدول رقم ( 6 )**  
**ملخص التجارة الخارجية**  
**Summary of Foreign Trade**  
**(Value in U.S.\$ Millions)**  
**(القيمة بملايين الدولارات الامريكية)**

Period	الصادرات Exports	الواردات Imports	الميزان التجاري Trade Balance	الفترة
2006	5,656.6	8,073.5	(2,416.9)	2006
2007	8,879.3	8,775.5	103.8	2007
2008	11,670.5	9,351.5	2,319.0	2008
2009	8,257.1	9,690.9	(1,433.8)	2009
2010	11,404.3	10,044.8	1,359.5	2010
2011	10,193.4	9,235.9	957.6	2011
2012	4,066.5	9,230.3	(5,163.8)	2012
2013	4,789.7	9,918.1	(5,128.3)	2013
2014	4,453.7	9,211.3	(4,757.6)	2014
2015	3,169.0	9,508.7	(6,339.6)	2015
2016	3,093.6	8,323.4	(5,229.8)	2016
January	217.4	521.1	(303.7)	يناير
February	202.6	672.6	(470.1)	فبراير
March	250.4	737.0	(486.6)	مارس
April	198.7	592.3	(393.5)	ابريل
May	308.5	816.9	(508.4)	مايو
June	319.3	748.2	(428.9)	يونيو
July	188.7	640.7	(452.0)	يوليو
August	288.2	763.5	(475.3)	اغسطس
September	224.3	530.9	(306.7)	سبتمبر
October	268.3	800.9	(532.6)	اكتوبر
November	282.2	676.6	(394.4)	نوفمبر
December	345.2	822.7	(477.5)	ديسمبر

جدول رقم ( 7 ) Table No.

## الصادرات حسب السلع Exports By Commodities

(القيمة بملايين الدولارات والنسبة المئوية للصادرات)

(Value In U.S.\$ Million and Percentage of Total Exports)

Commodity السلعة	الوحدة Unit	2015*				2015*	2016**				2016**
		الربع الاول 1st. Q.	الربع الثاني 2nd Q.	الربع الثالث 3rd Q.	الربع الرابع 4th Q.		الربع الاول 1st. Q.	الربع الثاني 2nd Q.	الربع الثالث 3rd Q.	الربع الرابع 4th Q.	
البتروول ومنتجاته Petroleum & Petroleum Products	القيمة value	178.23	118.60	159.35	170.89	627.08	108.25	68.16	85.03	74.28	335.71
	%	17.34	14.91	26.89	22.69	19.79	16.15	8.25	12.13	8.29	10.85
قطن Cotton	القيمة value	11.87	12.71	3.72	11.07	39.37	12.72	16.90	24.95	25.44	80.00
	%	1.15	1.60	0.63	1.47	1.24	1.90	2.04	3.56	2.84	2.59
صمغ عربي Gum Arabic	القيمة value	25.75	31.81	26.33	27.80	111.69	29.22	21.63	20.94	26.51	98.29
	%	2.51	4.00	4.44	3.69	3.52	4.36	2.62	2.99	2.96	3.18
فول سوداني Groundnuts	القيمة value	1.40	1.04	0.16	0.40	2.99	3.70	9.07	5.44	8.49	26.69
	%	0.14	0.13	0.03	0.05	0.09	0.55	1.10	0.78	0.95	0.86
سمسم Sesame	القيمة value	166.85	138.47	62.50	85.66	453.48	65.59	99.13	68.66	145.96	379.35
	%	16.23	17.41	10.55	11.37	14.31	9.79	11.99	9.79	16.30	12.26
الذهب Gold	القيمة value	307.67	157.64	102.40	157.99	725.70	154.38	265.25	267.25	356.96	1,043.84
	%	29.93	19.82	17.28	20.97	22.90	23.03	32.09	38.12	39.85	33.74
أمباز Cakes & Meals	القيمة value	1.05	6.39	7.45	9.33	24.21	1.54	0.07	6.22	20.88	28.70
	%	0.10	0.80	1.26	1.24	0.76	0.23	0.01	0.89	2.33	0.93
زيوت نباتية Vegetable Oil	القيمة value	0.35	0.98	0.06	0.06	1.46	0.24	1.16	4.72	19.26	25.37
	%	0.03	0.12	0.01	0.01	0.05	0.04	0.14	0.67	2.15	0.82
حيوانات حية ولحوم Livestock & Meat	القيمة value	235.67	228.89	180.19	229.63	874.38	222.20	214.48	153.68	159.68	750.04
	%	22.93	28.78	30.41	30.49	27.59	33.15	25.95	21.92	17.83	24.24
أخرى Others	القيمة value	99.00	98.82	50.42	60.41	308.66	72.49	130.69	64.24	58.23	325.64
	%	9.68	12.43	8.51	8.02	9.74	10.81	15.81	9.16	6.50	10.53
المجموع Total	القيمة value	1,027.84	795.36	592.58	753.24	3,169.01	670.30	826.53	701.12	895.69	3,093.64
	%	100.00	100.00	100.00	100.00	100.00	100.00	100.00	100.00	100.00	100.00

\* Adjusted

\*\* Provisional data up to 4th Quarter of 2016

\* بيانات معدلة

\*\* بيانات أولية حتى الربع الرابع 2016

**جدول رقم ( 8 ) Table No.**  
**الصادرات حسب السلع Exports By Commodities**  
**(القيمة بملايين الدولارات والنسبة المئوية للصادرات)**  
**(Value In U.S.\$ Million and Percentage of Total Exports)**

Commodity	القيمة بملايين الدولارات Value In U.S.\$ Millions				النسبة المئوية للصادرات As Percentage of Total Exports				السلعة
	2013*	2014*	2015*	2016**	2013	2014	2015	2016	
Crude Oil	1,614.1	1,194.3	573.9	271.1	33.7	26.8	18.1	8.8	بتترول خام
Benzene	100.6	156.8	51.0	64.7	2.1	3.5	1.6	2.1	بنزين
Kerosene	0.0	0.0	2.1	0.0	0.0	0.0	0.1	0.0	كيروسين
Light Gas	0.0	0.0	0.0	0.0	0.0	0.0	0.0	0.0	الغاز الطبيعي
F/O& HCGO	0.0	0.0	0.0	0.0	0.0	0.0	0.0	0.0	الوقود الحيوي
Furnace	0.0	0.1	0.0	0.0	0.0	0.0	0.0	0.0	فيرنس
Mixed Butagas	1.9	0.3	0.1	0.0	0.0	0.0	0.0	0.0	غاز مخلوط
Diesel	0.0	0.0	0.0	0.0	0.0	0.0	0.0	0.0	جازولين
Others Petroleum Products	0.0	6.1	0.1	0.0	0.0	0.1	0.0	0.0	منتجات بترولية أخرى
Cotton	102.7	34.0	39.4	80.0	2.1	0.8	1.2	2.6	القطن
Gum Arabic	134.8	97.0	111.7	98.3	2.8	2.2	3.5	3.2	الصمغ العربي
Dura	77.9	6.0	28.2	28.2	1.6	0.1	0.9	0.9	الذرة
Sesame	472.4	466.3	453.5	379.3	9.9	10.5	14.3	12.3	السمسم
Ethanol	77.7	19.7	8.8	5.7	1.6	0.4	0.3	0.2	الايثانول
Groundnuts	42.8	6.1	3.0	26.7	0.9	0.1	0.1	0.9	الفول السوداني
Vegetable Oil	14.4	2.8	1.5	27.3	0.3	0.1	0.0	0.9	الزيوت النباتية
Cake and Meals	35.7	11.7	24.2	28.7	0.7	0.3	0.8	0.9	الأمياز
Melon Seeds	3.5	16.5	30.7	20.7	0.1	0.4	1.0	0.7	حب بطيخ
Hibiscus Flower	17.3	18.5	18.7	16.5	0.4	0.4	0.6	0.5	الكركي
Livestock	594.0	793.0	804.3	708.9	12.4	17.8	25.4	22.9	الحيوانات الحية
Meat	15.5	19.8	70.1	37.1	0.3	0.4	2.2	1.2	اللحوم
Hides and Skins	72.6	43.5	34.2	14.7	1.5	1.0	1.1	0.5	الجلود
Sugar	0.0	0.0	58.6	40.5	0.0	0.0	1.8	1.3	السكر
Molasses	6.8	5.7	2.8	6.7	0.1	0.1	0.1	0.2	المولاس
Gold	1,048.4	1,271.3	725.7	1,043.8	21.9	28.5	22.9	33.7	الذهب
Scrap	23.5	0.6	21.6	22.4	0.5	0.0	0.7	0.7	خردة
Others	333.2	283.4	105.1	172.4	7.0	6.4	3.3	5.6	أخرى
<b>Total</b>	<b>4,789.7</b>	<b>4,453.7</b>	<b>3,169.0</b>	<b>3,093.6</b>	<b>100.0</b>	<b>100.0</b>	<b>100.0</b>	<b>100.0</b>	<b>المجموع</b>

\* Adjusted Data

\*\* Provisional data up to 4th Quarter of 2016

\* بيانات معدلة

\*\* بيانات أولية حتى الربع الرابع 2016

**جدول رقم ( 9 ) Table No.**  
**الواردات حسب السلع Imports By Commodities**  
**(القيمة بملايين الدولارات والنسبة المئوية للواردات )**  
**(Value In U.S.\$ Million and Percentage of Total Imports)**

Commodities	القيمة بملايين الدولارات Value In U.S.\$ Millions				النسبة المئوية للواردات As Percentage of Total Imports				السلع
	2013*	2014*	2015*	2016**	2013	2014	2015	2016	
Tea	59.4	69.5	52.4	54.9	0.6	0.8	0.6	0.7	شاي
Coffee	38.4	34.5	46.4	44.7	0.4	0.4	0.5	0.5	بن
Animal & Vegetable Oils	149.2	213.2	243.2	197.2	1.5	2.3	2.6	2.4	زيوت نباتية وحيوانية
Wheat & Wheat flour	1,042.2	1,082.4	755.8	736.3	10.5	11.8	7.9	8.8	قمح ودقيق قمح
Lentils	41.0	51.6	53.0	13.4	0.4	0.6	0.6	0.2	عدس
Other foodstuffs	1,042.0	796.7	982.1	728.9	10.5	8.6	10.3	8.8	مواد غذائية أخرى
Drinks And Tobacco	75.7	96.1	79.3	80.2	0.8	1.0	0.8	1.0	مشروبات وتبغ
Medicines	411.6	411.4	461.0	385.4	4.2	4.5	4.8	4.6	أدوية
Other Chemicals	500.1	511.7	468.0	483.7	5.0	5.6	4.9	5.8	كيماويات أخرى
Petroleum products	1,460.1	1,523.6	1,189.4	687.5	14.7	16.5	12.5	8.3	منتجات بترولية
Other Raw Materials	240.7	232.8	257.5	230.7	2.4	2.5	2.7	2.8	مواد خام أخرى
Manufactured Goods	1,842.5	1,613.0	1,941.3	1,749.6	18.6	17.5	20.4	21.0	مصنوعات
Machinery and Equipments	1,713.0	1,543.3	1,649.7	1,613.3	17.3	16.8	17.3	19.4	آلات ومعدات
Transport Equipments	936.1	706.6	910.6	915.5	9.4	7.7	9.6	11.0	وسائل النقل
Textiles	301.2	308.1	395.3	378.5	3.0	3.3	4.2	4.5	منسوجات
Others	64.8	16.8	24.2	23.5	0.7	0.2	0.3	0.3	أخرى
<b>Total</b>	<b>9,918.1</b>	<b>9,211.3</b>	<b>9,509.1</b>	<b>8,323.4</b>	<b>100.0</b>	<b>100.0</b>	<b>100.0</b>	<b>100.0</b>	<b>المجموع</b>

\* Adjusted Data

\*\* Provisional data up to 4th Quarter of 2016

\* بيانات معدلة

\*\* بيانات أولية حتى الربع الرابع 2016

**جدول رقم ( 10 ) Table No.**  
**التوزيع الجغرافي للمستوردين خلال الفترة 2013 - 2016**  
**Sudan's Direction of Exports During The period 2013 - 2016**  
**(القيمة بملايين الدولارات والنسبة المئوية للصادرات)**  
**(Value In U.S.\$ Million and Percentage of Total Exports)**

Country	القيمة بملايين الدولارات Value In U.S.\$ Millions				النسبة المئوية للصادرات As Percentage of Total Exports				القطر
	2013 *	2014 *	2015 *	2016**	2013	2014	2015	2016	
<b>West Europe:</b>	<b>154.0</b>	<b>111.1</b>	<b>133.5</b>	<b>128.6</b>	<b>3.2</b>	<b>2.5</b>	<b>4.2</b>	<b>4.2</b>	<b>غرب أوروبا:</b>
United Kingdom	17.8	11.2	7.5	10.9	0.4	0.3	0.2	0.4	المملكة المتحدة
France	53.5	39.9	45.7	46.2	1.1	0.9	1.4	1.5	فرنسا
Germany	11.3	13.3	11.2	14.1	0.2	0.3	0.4	0.5	ألمانيا
Italy	11.3	10.6	5.8	16.9	0.2	0.2	0.2	0.5	إيطاليا
Netherlands	20.0	5.6	8.3	17.8	0.4	0.1	0.3	0.6	هولندا
Belguim	1.5	9.4	1.3	2.2	0.0	0.2	0.0	0.1	بلجيكا
Sweden	1.0	0.6	0.0	0.0	0.0	0.0	0.0	0.0	السويد
Spain	7.8	1.6	0.3	0.2	0.2	0.0	0.0	0.0	إسبانيا
Others	29.7	18.9	53.3	20.4	0.6	0.4	1.7	0.7	أخرى
<b>East Europe:</b>	<b>31.9</b>	<b>39.8</b>	<b>44.7</b>	<b>68.4</b>	<b>0.7</b>	<b>0.9</b>	<b>1.4</b>	<b>2.2</b>	<b>شرق أوروبا:</b>
Russia	0.0	0.0	0.1	0.1	0.0	0.0	0.0	0.0	روسيا
Romania	0.0	9.5	7.5	4.7	0.0	0.2	0.2	0.2	رومانيا
Bulgaria	0.1	0.0	0.1	0.0	0.0	0.0	0.0	0.0	بلغاريا
Malta	0.0	0.0	0.0	0.0	0.0	0.0	0.0	0.0	مالطا
Other	31.8	30.3	36.9	63.5	0.7	0.7	1.2	2.1	أخرى
<b>Asia:</b>	<b>1,805.8</b>	<b>1,475.8</b>	<b>801.7</b>	<b>597.7</b>	<b>37.7</b>	<b>33.1</b>	<b>25.3</b>	<b>19.3</b>	<b>آسيا:</b>
Thailand	0.5	0.5	1.1	0.4	0.0	0.0	0.0	0.0	تايلاند
Japan	6.3	4.0	2.3	3.4	0.1	0.1	0.1	0.1	اليابان
China	1,721.6	1,418.3	739.5	459.4	35.9	31.8	23.3	14.8	الصين
Bangladesh	4.1	1.8	0.0	0.2	0.1	0.0	0.0	0.0	بنغلادش
South Korea	6.4	0.1	1.4	0.2	0.1	0.0	0.0	0.0	كوريا الجنوبية
Other	66.9	51.2	57.3	134.1	1.4	1.1	1.8	4.3	أخرى
<b>Africa :</b>	<b>408.6</b>	<b>440.6</b>	<b>490.1</b>	<b>532.2</b>	<b>8.5</b>	<b>9.9</b>	<b>15.5</b>	<b>17.2</b>	<b>أفريقيا:</b>
Comesa Countries	217.7	365.7	415.3	507.0	4.5	8.2	13.1	16.4	دول الكوميسا
Other African Countries	190.9	74.9	74.8	25.3	4.0	1.7	2.4	0.8	دول أفريقية أخرى
<b>Western Hemisphere:</b>	<b>142.4</b>	<b>81.0</b>	<b>4.6</b>	<b>16.9</b>	<b>3.0</b>	<b>1.8</b>	<b>0.1</b>	<b>0.5</b>	<b>نصف الكرة الغربي:</b>
U.S.A	8.3	11.1	2.8	9.8	0.2	0.2	0.1	0.3	الولايات المتحدة
Brazil	0.1	0.2	0.4	0.4	0.0	0.0	0.0	0.0	البرازيل
Other	134.1	69.7	1.4	6.7	2.8	1.6	0.0	0.2	أخرى
<b>Arab Countries</b>	<b>1,648.1</b>	<b>2,108.7</b>	<b>1,507.2</b>	<b>1,725.2</b>	<b>34.4</b>	<b>47.3</b>	<b>47.6</b>	<b>55.8</b>	<b>الدول العربية</b>
Saudi Arabia	443.9	635.3	657.6	506.5	9.3	14.3	20.8	16.4	المملكة العربية السعودية
Yemen	30.0	9.1	2.9	10.2	0.6	0.2	0.1	0.3	اليمن
United Arab Emirates	1,100.3	1,311.6	740.3	1,115.7	23.0	29.5	23.4	36.1	الإمارات العربية
Jordan	29.2	32.1	29.0	29.7	0.6	0.7	0.9	1.0	الأردن
Syria	8.5	60.3	10.8	13.1	0.2	1.4	0.3	0.4	سوريا
Iraq	0.1	0.3	0.2	1.8	0.0	0.0	0.0	0.1	العراق
Other Arab Countries	36.1	60.0	66.4	48.2	0.8	1.3	2.1	1.6	أخرى
<b>Other Countries</b>	<b>599.0</b>	<b>196.7</b>	<b>187.3</b>	<b>24.6</b>	<b>12.5</b>	<b>4.4</b>	<b>5.9</b>	<b>0.8</b>	<b>أقطار أخرى</b>
<b>Total</b>	<b>4,789.7</b>	<b>4,453.7</b>	<b>3,169.0</b>	<b>3,093.6</b>	<b>100.0</b>	<b>100.0</b>	<b>100.0</b>	<b>100.0</b>	<b>المجموع</b>

\* Adjusted data

\* بيانات معدلة

\*\* Provisional data up to 4th Quarter of 2016

\*\* بيانات أولية حتى الربع الرابع 2016

**جدول رقم ( 11 ) Table No.**  
**التوزيع الجغرافي للموردين خلال الفترة 2013 - الربع الرابع 2016**  
**Sudan's Direction of Imports During The Period 2013 - 3rd quarter 2016**  
**(القيمة بملايين الدولارات والنسبة المئوية للموردين)**  
**(Value In U.S.\$ Million and Percentage of Total Imports)**

Country	القيمة بملايين الدولارات Value In U.S.\$ Millions				النسبة المئوية للموردين As Percentage of Total Imports				القطر
	2013 *	2014 *	2015*	2016**	2013	2014	2015	2016	
<b>West Europe:</b>	<b>1,230.2</b>	<b>1,187.2</b>	<b>1,019.6</b>	<b>908.4</b>	<b>12.4</b>	<b>12.9</b>	<b>10.7</b>	<b>10.9</b>	<b>غرب أوروبا:</b>
United Kingdom	185.6	135.4	107.8	86.0	1.9	1.5	1.1	1.0	المملكة المتحدة
France	63.3	72.2	71.3	63.2	0.6	0.8	0.8	0.8	فرنسا
Germany	287.4	249.2	208.9	219.3	2.9	2.7	2.2	2.6	ألمانيا
Italy	170.1	146.1	159.8	141.8	1.7	1.6	1.7	1.7	إيطاليا
Netherlands	97.2	97.4	71.6	78.5	1.0	1.1	0.8	0.9	هولندا
Belguim	30.8	21.5	24.9	25.3	0.3	0.2	0.3	0.3	بلجيكا
Sweden	79.7	60.1	86.6	57.0	0.8	0.7	0.9	0.7	السويد
Spain	28.3	22.1	28.6	29.0	0.3	0.2	0.3	0.3	إسبانيا
Others	287.7	383.3	260.0	208.5	2.9	4.2	2.7	2.5	أخرى
<b>East Europe:</b>	<b>442.8</b>	<b>530.2</b>	<b>752.1</b>	<b>929.9</b>	<b>4.5</b>	<b>5.8</b>	<b>7.9</b>	<b>11.2</b>	<b>شرق أوروبا:</b>
Russia	0.0	0.0	37.2	317.0	0.0	0.0	0.4	3.8	روسيا
Turkey	307.0	283.6	410.4	502.8	3.1	3.1	4.3	6.0	تركيا
Ukraine	118.6	197.8	198.2	74.8	1.2	2.1	2.1	0.9	أوكرانيا
Bulgaria	0.9	1.2	0.7	1.1	0.0	0.0	0.0	0.0	بلغاريا
Others	16.4	47.6	105.7	34.2	0.2	0.5	1.1	0.4	أخرى
<b>Asia:</b>	<b>4,135.3</b>	<b>3,930.9</b>	<b>4,524.6</b>	<b>3,753.1</b>	<b>41.7</b>	<b>42.7</b>	<b>47.6</b>	<b>45.1</b>	<b>آسيا:</b>
China	1,887.5	1,847.9	2,159.2	2,192.7	19.0	20.1	22.7	26.3	الصين
Japan	340.8	9.3	301.8	283.1	3.4	0.1	3.2	3.4	اليابان
India	905.4	736.5	794.7	632.9	9.1	8.0	8.4	7.6	الهند
Bangladesh	45.2	39.9	57.7	30.1	0.5	0.4	0.6	0.4	بنغلادش
South Korea	199.3	119.3	176.5	167.7	2.0	1.3	1.9	2.0	كوريا الجنوبية
Hong Kong	5.8	10.0	13.0	7.3	0.1	0.1	0.1	0.1	هونغ كونج
Others	751.4	1,168.0	1,021.7	439.1	7.6	12.7	10.7	5.3	أخرى
<b>Africa :</b>	<b>990.7</b>	<b>725.4</b>	<b>869.4</b>	<b>873.1</b>	<b>10.0</b>	<b>7.9</b>	<b>9.1</b>	<b>10.5</b>	<b>أفريقيا :</b>
Comesa Countries	946.2	696.9	775.2	807.6	9.5	7.6	8.2	9.7	دول الكوميسا
Other African Countries	44.5	28.4	94.2	65.4	0.4	0.3	1.0	0.8	دول أفريقية أخرى
<b>Western Hemisphere:</b>	<b>397.5</b>	<b>267.6</b>	<b>264.5</b>	<b>218.9</b>	<b>4.0</b>	<b>2.9</b>	<b>2.8</b>	<b>2.6</b>	<b>نصف الكرة الغربي:</b>
U.S.A	94.4	49.7	28.7	23.1	1.0	0.5	0.3	0.3	الولايات المتحدة
Brazil	93.1	15.5	25.3	30.3	0.9	0.2	0.3	0.4	البرازيل
Others	210.0	202.4	210.5	165.6	2.1	2.2	2.2	2.0	أخرى
<b>Middle East :</b>	<b>1,876.9</b>	<b>1,635.1</b>	<b>1,471.1</b>	<b>1,518.0</b>	<b>18.9</b>	<b>17.8</b>	<b>15.5</b>	<b>18.2</b>	<b>الشرق الأوسط :</b>
Saudi Arabia	706.4	415.3	436.7	523.4	7.1	4.5	4.6	6.3	المملكة العربية السعودية
Yemen	164.8	41.6	0.2	0.3	1.7	0.5	0.0	0.0	اليمن
United Arab Emirates	681.8	941.5	836.0	868.9	6.9	10.2	8.8	10.4	الإمارات العربية
Jordan	97.8	98.1	126.1	75.7	1.0	1.1	1.3	0.9	الأردن
Syria	12.4	4.2	4.6	5.8	0.1	0.0	0.0	0.1	سوريا
Iraq	0.0	0.0	0.0	0.0	0.0	0.0	0.0	0.0	العراق
Others Middle East Countries	213.8	134.4	67.5	43.8	2.2	1.5	0.7	0.5	أخرى
Australia	402.8	300.7	88.9	33.7	4.1	3.3	0.9	0.4	أستراليا
<b>Other Countries:</b>	<b>441.7</b>	<b>634.2</b>	<b>519.1</b>	<b>88.3</b>	<b>4.5</b>	<b>6.9</b>	<b>5.5</b>	<b>1.1</b>	<b>قطر أخرى:</b>
<b>Total</b>	<b>9,918.1</b>	<b>9,211.3</b>	<b>9,509.1</b>	<b>8,323.4</b>	<b>100.0</b>	<b>100.0</b>	<b>100.0</b>	<b>100.0</b>	<b>المجموع</b>

\* Adjusted Data

\*\* Provisional data up to 4th Quarter of 2016

\* بيانات معدلة

\*\* بيانات أولية حتى الربع الرابع 2016

**جدول رقم (12) Table No.(12)**  
**سعر صرف الجنيه السوداني مقابل اليورو**  
**Exchange Rate of the Sudanese Pound against the Euro**  
**نهاية شهر يناير 2013 حتى سبتمبر 2016**  
**End of Month Jan. 2013 To Sep. 2016**

الفترة Period	أسعار صرف بنك السودان Bank of Sudan Rate			أسعار شراء البنوك التجارية Commercial Banks Buying Rate			أسعار شراء الصرافات Exchange Bureaus Buying rate		
	الشراء Buying	البيع Selling	المتوسط Average	أدنى Low	المتنوال Mode	أعلى High	أدنى Low	المتنوال Mode	أعلى High
31/1/2013	6.8077	6.8417	6.8247	7.2151	7.6888	7.6890	7.3000	7.6105	7.6566
28/2/2013	6.6483	6.6816	6.6650	6.9861	7.4446	7.4450	7.3398	7.5109	7.5959
31/3/2013	6.4855	6.5179	6.5017	6.7518	7.1950	7.1950	7.1744	7.1950	7.1950
30/4/2013	6.6241	6.6572	6.6406	6.8228	7.2706	7.2710	7.2680	7.2706	7.2706
31/5/2013	6.5563	6.5891	6.5726	7.1734	7.1954	7.1954	6.9216	7.1954	7.1954
30/6/2013	6.5811	6.6140	6.5975	7.2017	7.2226	7.2226	7.2226	7.2226	7.2226
31/7/2013	6.7060	6.7395	6.7228	6.9064	7.3597	7.3600	7.3585	7.3597	7.3597
31/8/2013	6.7444	6.7782	6.7613	6.9460	7.4019	7.4019	7.4019	7.4019	7.4019
30/9/2013	6.8395	6.8737	6.8566	7.2270	7.6961	7.6971	7.6000	7.6961	7.6961
31/10/2013	7.7414	7.7801	7.7607	7.5066	7.9992	7.9992	7.9000	7.9992	7.9992
30/11/2013	7.6655	7.7039	7.6847	7.5765	8.0738	8.0738	7.9000	8.0739	8.0739
31/12/2013	7.7843	7.8233	7.8038	7.8781	8.2034	8.2034	8.0000	8.2034	8.2034
31/1/2014	7.7565	7.7953	7.7759	7.6044	8.1036	8.1059	8.0000	8.1036	8.1036
28/2/2014	7.7764	7.8153	7.7958	7.6239	8.1243	8.1243	8.0000	8.1243	8.1243
31/3/2014	7.8105	7.8495	7.8300	7.8145	8.1599	8.1600	8.0000	8.1599	8.1599
30/4/2014	7.8457	7.8850	7.8053	7.8850	8.1967	8.1967	8.1000	8.1967	8.2127
29/5/2014	7.7310	7.7696	7.7503	7.7696	7.0768	8.0768	7.0768	8.0768	8.0768
30/6/2014	7.7554	7.7942	7.7748	8.0193	8.0899	8.0899	8.0000	8.0899	8.0899
31/7/2014	7.6497	7.6880	7.6688	7.7264	8.0719	8.0719	8.0000	8.0719	8.0719
31/8/2014	7.4616	7.4990	7.4803	7.4990	7.8745	7.8745	7.8500	7.8745	7.8745
30/9/2014	7.2716	7.3080	7.2898	7.2500	7.6779	7.6780	7.6500	7.6779	7.6779
31/10/2014	7.2957	7.3322	7.3139	7.2066	7.6471	7.6471	7.6000	7.6471	7.6580
30/11/2014	7.2811	7.3175	7.2993	7.3175	7.7225	7.7225	7.6000	7.7225	7.7225
31/12/2014	7.2459	7.2821	7.2640	7.1369	7.6476	7.6476	7.6000	7.6476	7.6476
31/1/2015	6.7133	6.7468	6.7301	7.0107	7.0855	7.0855	7.0000	7.0855	7.0855
28/2/2015	6.7746	6.8085	6.7916	6.8085	7.1503	7.1503	7.0000	7.1503	7.1503
31/3/2015	6.4309	6.4631	6.4470	6.4630	6.7875	6.7875	6.7875	6.7875	6.7875
30/4/2015	6.6174	6.6505	6.6339	6.6174	6.9843	6.9843	6.7500	6.9843	6.9843
29/5/2015	6.5465	6.5792	6.5628	6.5792	6.9094	6.9094	6.8000	6.9094	6.9094
30/6/2015	6.6698	6.7031	6.6865	6.8659	7.0396	7.0396	6.9000	7.0396	7.0396
31/7/2015	6.6702	6.7036	6.6869	6.7036	7.0400	7.0400	7.0400	7.0400	7.0400
31/8/2015	6.8434	6.8776	6.8605	6.8776	7.2228	7.2228	7.2228	7.2228	7.2228
30/9/2015	6.8398	6.8740	6.8569	6.8740	7.2190	7.2190	7.1000	7.2190	7.2190
31/10/2015	6.6447	6.6779	6.6613	6.6779	7.0131	7.0131	7.0131	7.0131	7.0131
30/11/2015	6.6447	6.6779	6.6613	6.6779	7.0131	7.0131	7.0131	7.0131	7.0131
31/12/2015	6.6447	6.6779	6.6613	6.6779	7.0131	7.0131	7.0131	7.0131	7.0131
31/1/2016	6.5821	6.6150	6.5986	6.6150	6.9470	6.9470	6.9000	6.9470	6.9470
29/2/2016	6.6417	6.6749	6.6583	6.6749	7.0099	7.0099	7.0000	7.0099	7.0099
31/3/2016	6.8781	6.9125	6.8953	6.9125	7.2594	7.2594	7.0000	7.2594	7.2594
28/4/2016	6.8884	6.9228	6.9056	6.9228	7.2703	7.2703	7.1000	7.2703	7.2703
31/5/2016	6.7656	6.7995	6.7825	6.7995	7.1407	7.1407	7.1000	7.1407	7.1407
30/6/2016	6.7468	6.7805	6.7637	6.7805	7.1208	7.1208	7.0000	7.1208	7.1208
31/7/2016	6.7948	6.8288	6.8118	7.1715	7.2074	7.1895	7.1715	7.2074	7.1895
31/8/2016	6.7796	6.8135	6.7966	7.1555	7.1913	7.1734	7.1555	7.1913	7.1734
30/9/2016	6.9623	6.9971	6.9797	7.3482	7.3849	7.3666	7.3482	7.3849	7.3666
31/10/2016	7.1106	7.1462	7.1284	7.1462	7.5048	7.5048	7.5000	7.5048	7.5048
30/11/2016	6.8890	6.9234	6.9062	7.4764	7.5618	7.5618	7.5000	7.5618	7.5618
31/12/2016	6.8811	6.9155	6.8983	6.9155	7.4091	7.4091	7.3000	7.4091	7.4091

**جدول رقم (13) Table No. (13)**  
**عمليات غرفة التعامل بالنقد الاجنبي ببنك السودان المركزي**  
**Central Bank Of Sudan Foreign Exchange Dealing Room Transactions**  
**خلال الفترة (يناير 2013 - سبتمبر 2016)**  
**During The Period ( Jan. 2013 - Sep. 2016 )**  
**(بملايين الدولارات الامركية) (In US\$ Millions)**

الفترة Period	المشتريات Purchases			المبيعات Sales		المجموع Total
	من البنوك Banks	أخرى Others	المجموع Total	للبنوك Banks	الصرافات وأخرى Exchange Bureaus	
رصيد الافتتاح	1,072.3	3,124.3	4,196.6	16,317.0	6,410.5	22,727.5
01 /01 - 31/01/2013	0.004	6.6	6.6	88.0	0.01	88.1
01/ 02 - 28/02/2013	0.0	5.5	5.5	58.1	0.02	58.1
01/03 - 31/03/2013	0.7	4.6	5.2	75.9	7.6	83.5
رصيد الإقفال	1,073.0	3,141.0	4,214.0	16,539.0	6,418.2	22,957.1
رصيد الافتتاح	1,073.0	3,141.0	4,214.0	16,539.0	6,418.2	22,957.1
01 /04 - 30/4/2013	3.3	9.1	12.3	86.2	8.7	94.9
01/ 05 - 31/05/2013	4.6	4.1	8.7	86.3	19.5	105.8
01/06 - 30/06/2013	9.3	3.5	12.9	52.5	10.1	62.6
رصيد الإقفال	1,090.2	3,157.7	4,247.9	16,764.0	6,456.5	23,220.5
رصيد الافتتاح	1,090.2	3,157.7	4,247.9	16,764.0	6,456.5	23,220.5
1/07 - 31/7/2013	2.1	31.8	33.8	58.3	0.04	58.3
01/ 08 - 31/08/2013	2.4	2.8	5.3	75.6	0.002	75.6
01/09 - 30/09/2013	2.0	1.4	3.4	55.9	3.4	59.3
رصيد الإقفال	1,096.6	3,193.7	4,290.4	16,953.8	6,459.9	23,413.6
رصيد الافتتاح	1,096.6	3,193.7	4,290.4	16,953.8	6,459.9	23,413.6
1/10 - 31/10/2013	1.4	3.9	5.3	17.3	0.6	17.8
1/11 - 30/10/2013	5.3	5.0	10.4	61.1	0.1	61.2
1/12 - 31/12/2013	15.4	1.7	17.1	36.2	0.04	36.2
رصيد الإقفال	1,118.8	3,204.4	4,323.2	17,068.4	6,460.5	23,528.9
رصيد الافتتاح	1,118.8	3,204.4	4,323.2	17,068.4	6,460.5	23,528.9
01 /01 - 31/01/2014	0.4	1.4	1.7	21.1	0.04	21.1
01/ 02 - 28/02/2014	3.5	0.00	3.5	6.5	0.004	6.5
01/03 - 31/03/2014	3.2	0.1	3.3	29.3	0.03	29.4
رصيد الإقفال	1,125.8	3,205.9	4,331.7	17,125.3	6,460.6	23,585.9
رصيد الافتتاح	1,125.8	3,205.9	4,331.7	17,125.3	6,460.6	23,585.9
01 /04 - 30/4/2014	1.4	1.4	2.8	31.9	0.003	31.9
01/ 05 - 31/05/2014	0.2	2.4	2.6	38.2	0.04	38.3
01/06 - 30/06/2014	0.0	1.1	1.1	45.8	0.3	46.1
رصيد الإقفال	1,127.4	3,210.8	4,338.3	17,241.3	6,461.0	23,702.3
رصيد الافتتاح	1,127.4	3,210.8	4,338.3	17,241.3	6,461.0	23,702.3
1/07 - 31/7/2014	0.0	1.7	1.7	19.0	0.0001	19.0
01/ 08 - 31/08/2014	0.05	0.5	0.5	49.6	3.2	52.8
01/09 - 30/09/2014	0.05	1.3	1.4	77.4	0.02	77.4
رصيد الإقفال	1,127.5	3,214.4	4,341.9	17,387.3	6,464.2	23,851.5
رصيد الافتتاح	1,127.5	3,214.4	4,341.9	17,387.3	6,464.2	23,851.5
1/10 - 31/10/2014	0.7	1.4	2.1	31.9	2.2	34.1
1/11 - 30/10/2014	16.8	1.3	18.1	73.1	2.5	75.5
1/12 - 31/12/2014	8.0	12.1	20.1	24.7	6.6	31.3
رصيد الإقفال	1,153.0	3,229.2	4,382.2	17,517.0	6,475.4	23,992.4
رصيد الافتتاح	1,153.0	3,229.2	4,382.2	17,517.0	6,475.4	23,992.4
01 /01 - 31/01/2015	0.1	2.1	2.1	40.7	0.6	41.3
01/ 02 - 28/02/2015	40.0	2.0	42.0	69.1	0.018	69.1
01/03 - 31/03/2015	39.7	24.5	64.2	52.6	5.2	57.8
رصيد الإقفال	1,232.8	3,257.7	4,490.5	17,679.4	6,481.2	24,160.6
رصيد الافتتاح	1,232.8	3,257.7	4,490.5	17,679.4	6,481.2	24,160.6
01 /04 - 30/4/2015	15.0	4.1	19.1	39.9	3.9	39.4
01/ 05 - 31/05/2015	21.4	3.9	25.3	7.2	94.7	102.0
01/06 - 30/06/2015	6.7	4.0	10.8	1.3	33.4	34.7
رصيد الإقفال	1,275.9	3,269.7	4,545.6	17,691.8	6,644.8	24,336.7
رصيد الافتتاح	1,275.9	3,269.7	4,545.6	17,691.8	6,644.8	24,336.7
1/07 - 31/7/2015	32.5	2.0	34.5	75.2	1.3	76.5
01/ 08 - 31/08/2015	10.6	3.9	14.5	64.4	5.2	69.7
01/09 - 30/09/2015	23.0	3.4	26.4	58.1	59.5	117.6
رصيد الإقفال	1,342.0	3,279.0	4,621.0	17,889.6	6,710.8	24,600.5
رصيد الافتتاح	1,342.0	3,279.0	4,621.0	17,889.6	6,710.8	24,600.5
1/10 - 31/10/2015	1.0	3.2	4.2	10.6	1.2	11.8
1/11 - 30/10/2015	11.7	4.1	15.8	54.4	48.7	103.2
1/12 - 31/12/2015	25.3	6.0	31.3	46.6	40.5	87.1
رصيد الإقفال	1,379.9	3,292.4	4,672.3	18,001.3	6,801.2	24,802.5
رصيد الافتتاح	1,379.9	3,292.4	4,672.3	18,001.3	6,801.2	24,802.5
01 /01 - 31/01/2016	2.1	2.5	4.6	61.5	1.9	63.5
01/ 02 - 28/02/2016	0.0	4.0	4.0	44.9	8.7	53.7
01/03 - 31/03/2016	1.5	3.4	4.9	35.7	22.7	58.5
رصيد الإقفال	1,383.6	3,302.2	4,685.7	18,143.5	6,834.6	24,978.1
رصيد الافتتاح	1,383.6	3,302.2	4,685.7	18,143.5	6,834.6	24,978.1
01 /04 - 30/04/2016	10.7	16.5	27.1	9.0	18.2	27.2
01/ 05 - 31/05/2016	1.5	0.4	1.9	19.7	42.0	61.7
01/06 - 30/06/2016	0.2	0.7	0.9	22.0	14.7	36.7
رصيد الإقفال	1,395.9	3,319.8	4,715.7	18,194.2	6,909.5	25,103.7
01 /07 - 30/07/2016	0.2	0.7	0.9	115.8	21.6	137.4
01/ 08 - 31/08/2016	2.8	1.4	4.2	28.8	14.6	43.5
01/09 - 30/09/2016	3.3	0.6	3.9	17.5	16.8	34.3
رصيد الإقفال	1,402.1	3,322.5	4,724.6	18,356.3	6,962.6	25,318.9
01 /10 - 31/10/2016	0.02	1.5	1.5	62.9	24.2	87.1
01/ 11 - 30/11/2016	2.7	2.9	5.6	28.0	28.4	56.4
01/12 - 31/12/2016	3.7	1.3	5.0	44.5	165.6	210.1
رصيد الإقفال	1,408.6	3,328.2	4,736.8	18,491.7	7,180.8	25,672.5



---

---

القطاع النقدي

**Monetary Sector**

---

---

Table No. (14A)  
الميزانية الموحدة للبنوك التجارية  
Consolidated Balance Sheet of Commercial Banks  
(Value in Thousands of Sudanese Pounds)  
(القيمة بالآلاف الجنيهات السودانية)

End of Period	بنوك مطية			الخارجية	المركزية			الولايات			Other A/cs	Total	نهاية الفترة
	Local Cash	Central Bank of Sudan	Others		الحكومة المركزية	States & local Governments	Public Institutions	Private Sector & Financial Institutions					
December 2007	582,026	2,353,619	298,206	2,114,382	1,533,035	26,333	687,096	12,285,115	6,317,613	26,197,425	ديسمبر 2007		
December 2008	564,578	2,888,919	402,638	2,690,473	2,292,739	357	1,267,762	13,692,970	6,849,427	30,649,863	ديسمبر 2008		
December 2009	766,179	4,983,554	1,120,122	2,221,219	3,594,167	76,463	1,947,168	16,139,838	5,818,178	36,666,888	ديسمبر 2009		
December 2010	829,278	5,001,407	1,446,020	3,494,093	4,906,753	145,256	2,463,500	17,990,640	6,830,789	43,107,736	ديسمبر 2010		
December 2011	810,092	6,027,415	1,510,667	2,489,283	6,131,694	612,773	2,424,192	19,830,085	6,667,883	46,504,084	ديسمبر 2011		
December 2012	1,118,420	12,015,294	1,470,676	4,893,611	7,277,005	758,387	2,446,389	27,277,975	9,791,805	67,049,562	ديسمبر 2012		
December 2013	1,234,486	13,205,260	2,165,731	4,696,049	7,589,658	966,464	3,212,516	33,478,142	10,931,453	77,479,759	ديسمبر 2013		
December 2014	1,716,978	17,174,095	2,719,939	5,148,873	8,773,292	1,922,803	5,114,420	37,283,493	12,463,156	92,317,049	ديسمبر 2014		
2015											ديسمبر 2015		
January	1,736,866	16,810,843	2,708,511	4,780,162	8,998,852	1,906,658	5,989,906	37,202,558	13,549,010	93,683,366	يناير 2015		
February	1,683,715	17,722,030	2,324,501	5,016,189	9,123,020	1,988,439	6,617,225	38,039,645	14,405,394	96,920,158	فبراير 2015		
March	2,038,965	17,932,398	2,374,054	4,800,102	9,197,252	2,032,400	6,639,614	38,043,683	15,085,359	98,143,827	مارس 2015		
April	1,803,178	19,418,327	2,905,090	4,435,178	9,701,658	2,097,981	6,713,103	38,654,137	16,344,521	102,073,173	أبريل 2015		
May	2,267,478	19,238,876	3,040,323	4,404,642	10,237,989	2,147,217	6,817,572	39,269,413	17,266,982	104,690,492	مايو 2015		
June	2,133,572	20,199,489	3,160,948	4,311,505	10,623,618	2,323,857	6,944,851	40,470,201	17,675,858	107,843,899	يونيو 2015		
July	2,234,534	19,990,581	3,203,835	4,508,819	10,675,842	2,368,293	7,301,573	41,199,874	17,877,959	109,361,310	يوليو 2015		
August	2,063,114	20,080,591	3,405,006	4,053,253	10,792,738	2,434,903	7,451,659	41,877,124	19,212,329	111,371,317	أغسطس 2015		
September	2,479,952	20,181,918	3,458,625	4,052,501	10,709,786	2,395,480	7,788,459	42,458,652	18,281,966	111,807,339	سبتمبر 2015		
October	1,917,313	20,318,479	3,416,606	3,775,736	10,872,432	2,215,895	7,891,994	43,089,683	18,390,556	111,888,694	أكتوبر 2015		
November	2,125,113	19,878,420	3,188,314	4,142,001	10,823,345	2,192,243	8,665,442	43,713,417	17,853,705	112,582,000	نوفمبر 2015		
December	1,845,066	19,973,900	3,175,897	3,858,707	11,191,416	2,046,474	7,901,123	43,509,167	15,435,820	108,937,570	ديسمبر 2016		
2016											ديسمبر 2016		
January *	2,188,960	19,339,251	3,069,081	4,198,737	11,226,604	1,988,744	8,007,627	44,082,899	16,595,577	110,697,480	يناير 2016		
February *	2,230,957	19,694,999	3,209,228	4,603,494	11,215,934	2,653,871	8,253,306	44,274,151	17,055,811	113,191,677	فبراير 2016		
March	1,942,762	19,686,118	3,077,084	4,458,289	11,346,294	2,813,661	8,386,205	45,491,129	18,271,804	115,603,286	مارس 2016		
April *	2,166,480	20,276,436	3,511,845	4,390,842	11,332,601	2,905,517	7,932,908	46,229,742	19,076,708	117,823,079	أبريل 2016		
May*	2,672,160	19,513,320	3,528,204	4,355,514	11,404,919	3,231,399	8,571,439	46,721,968	21,419,277	121,418,200	مايو 2016		
June	2,242,593	19,703,329	3,518,634	4,426,642	11,601,322	3,361,194	8,642,288	48,434,308	21,328,421	123,259,100	يونيو 2016		
July	2,825,167	20,427,113	3,484,650	4,520,787	11,511,225	3,278,418	8,943,353	48,678,595	21,419,166	125,066,473	يوليو 2016		
August	2,790,950	20,325,108	3,733,578	4,368,628	11,414,053	3,333,982	9,632,692	49,378,331	21,456,608	126,433,930	أغسطس 2016		
September	2,787,074	20,477,848	3,666,597	4,069,780	11,512,839	3,524,774	9,562,155	50,573,642	21,811,325	128,065,981	سبتمبر 2016		
October	3,045,587	22,280,050	3,690,303	4,398,834	11,512,839	3,170,932	9,643,507	50,738,138	22,746,770	131,156,182	أكتوبر 2016		
November	2,692,815	23,160,574	3,471,297	4,395,487	11,676,477	3,100,155	9,879,323	52,144,622	23,058,129	133,649,657	نوفمبر 2016		
December	2,192,278	24,127,809	3,702,574	3,724,012	12,469,161	3,342,026	10,336,396	54,010,175	18,809,094	132,713,544	ديسمبر 2016		

\* Amended figures

\* بيانات معدلة

الميزانية الموحدة للبنوك التجارية  
Table No. (14B)  
Consolidated Balance Sheet of Commercial Banks  
(Value in Thousands of Sudanese Pounds)  
( القيمة بالآلاف الجنيهات السودانية )

End of Period	Deposits	Due to Banks			Capital A/cs	Other A/cs	Total	نهاية الفترة
		Bank of Sudan	Other Banks	Foreign Banks				
December 2007	13,942,475	389,617	236,758	591,173	4,606,905	6,430,497	26,197,425	ديسمبر 2007
December 2008	16,508,458	456,022	611,783	614,342	5,248,486	7,210,772	30,649,863	ديسمبر 2008
December 2009	20,848,039	1,657,314	824,284	1,052,575	6,677,989	5,606,687	36,666,888	ديسمبر 2009
December 2010	25,874,366	891,001	895,382	1,251,813	7,477,913	6,717,261	43,107,736	ديسمبر 2010
December 2011	27,775,616	721,016	1,059,401	776,031	9,035,971	7,136,049	46,504,084	ديسمبر 2011
December 2012	39,544,338	1,213,069	802,931	1,793,468	10,830,670	12,865,086	67,049,562	ديسمبر 2012
December 2013	44,133,068	1,544,495	1,639,272	1,996,426	13,149,116	15,017,382	77,479,759	ديسمبر 2013
December 2014	53,469,369	2,850,807	1,818,365	1,996,986	14,739,386	17,442,136	92,317,049	ديسمبر 2014
2015								2015
January	54,765,182	2,942,451	1,747,079	2,034,274	16,314,533	15,879,847	93,683,366.0	يناير 2015
February	56,242,906	3,733,913	1,675,668	1,984,531	16,680,211	16,602,929	96,920,158.0	فبراير 2015
March	58,196,552	3,885,337	1,788,080	1,936,262	15,817,374	16,520,222	98,143,827.0	مارس 2015
April	60,979,970	4,378,961	1,994,870	1,958,470	15,723,894	17,037,009	102,073,173.0	أبريل 2015
May	61,159,627	5,497,774	1,768,730	1,908,154	15,662,705	18,693,502	104,690,492.0	مايو 2015
June	62,215,369	6,580,443	1,392,854	1,970,832	15,583,021	20,101,380	107,843,899.0	يونيو 2015
July	63,161,555	5,667,273	1,470,059	2,011,813	15,593,857	21,456,753	109,361,310.0	يوليو 2015
August	64,374,588	4,199,237	1,824,768	1,906,624	15,617,722	23,448,378	111,371,317.0	أغسطس 2015
September	63,791,627	4,577,254	1,597,359	1,821,658	15,659,156	24,360,285	111,807,339.0	سبتمبر 2015
October	63,265,684	4,094,950	1,640,360	1,841,117	15,743,576	25,303,007	111,888,694.0	أكتوبر 2015
November	64,353,774	4,108,952	1,552,146	1,987,604	15,833,203	24,746,321	112,582,000.0	نوفمبر 2015
December	63,419,553	4,325,786	1,692,013	1,937,450	16,254,425	21,308,343	108,937,570.0	ديسمبر 2015
2016								2016
January	66,013,793	4,115,277	1,591,012	2,017,824	18,821,644	18,137,930	110,697,480	يناير 2016
February *	67,494,626	4,026,880	1,774,934	1,644,109	18,685,187	19,565,941	113,191,677	فبراير 2016 *
March *	69,552,152	4,014,486	1,905,341	2,024,907	18,508,142	19,498,258	115,503,286	مارس 2016 *
April	71,091,812	3,763,686	1,920,306	2,020,518	18,276,031	20,750,726	117,823,079	أبريل 2016
May*	71,414,459	4,143,190	1,755,756	2,027,593	18,271,016	23,806,185	121,418,200	مايو 2016 *
June	71,848,755	4,190,767	1,816,154	2,035,631	18,187,340	25,180,453	123,259,100	يونيو 2016
July	73,414,482	3,864,569	1,518,973	2,064,582	18,196,474	26,029,392	125,088,473	يوليو 2016
August	74,356,931	3,969,838	1,824,955	2,055,232	18,139,355	26,087,619	126,433,930	أغسطس 2016
September	75,120,931	3,825,068	1,783,143	2,016,008	18,271,418	27,049,293	128,065,861	سبتمبر 2016
October	77,312,343	3,380,950	1,719,321	2,180,176	18,328,390	28,235,003	131,156,182	أكتوبر 2016
November	78,527,874	3,771,591	1,702,549	2,080,440	18,239,322	29,327,881	133,649,557	نوفمبر 2016
December	79,459,529	2,711,910	1,909,420	2,167,616	18,423,745	28,041,325	132,713,544	ديسمبر 2016

\* Amended figures

\* بيانات معلقة

Table No. (15A)  
تحليل الودائع المصرفية للمقيمين حسب الأنواع والقطاعات بالعملة المحلية  
Analysis of Residents Deposits by Type and Sectors -Local Currency  
(Value in Thousands of Sudanese Pounds)  
( القيمة بالآلاف الجنيهات السودانية )

Particular	Central Govt.	States & Local Govt.	Public Institutions	Non bank Financial Institutions	Private	Total	Grand Total	البيان		
	الاتحادية	الولايات		المالية غير المصرفية	الجمهور					
Dec. 2007	Current A/cs	128,638	97,176	80,933	39,412	5,262,122	5,608,281	11,341,128	الهوامش على خطابات	ديسمبر 2007
	Saving A/cs	-	-	-	-	1,002,956	1,002,956			
	Investment A/cs	11,014	-	994,398	660,157	2,921,851	4,587,420			
	Margins on L/Cs L/Gs & Others	-	-	646	27,399	114,426	142,471			
Dec. 2008	Current A/cs	268,988	135,026	311,128	80,743	5,944,603.0	6,740,487	13,466,375	الهوامش على خطابات	ديسمبر 2008
	Saving A/cs	-	1,354	10	-	1,235,000.0	1,236,364			
	Investment A/cs	406,667	25,043	107,545	86,790	4,618,854.0	5,244,899			
	Margins on L/Cs L/Gs & Others	-	-	339	60,739	183,546.0	244,625			
Dec. 2009	Current A/cs	327,374	176,906	499,179	100,520	7,241,661	8,345,640	17,296,734	الهوامش على خطابات	ديسمبر 2009
	Saving A/cs	-	-	-	1,681	1,557,022	1,558,703			
	Investment A/cs	257,400	34,471	712,233	260,285	5,759,217	7,023,606			
	Margins on L/Cs L/Gs & Others	-	-	780	29,644	338,361	368,785			
Dec. 2010	Current A/cs	451,358	246,516	584,662	65,416	8,545,727	9,893,679	20,785,147	الهوامش على خطابات	ديسمبر 2010
	Saving A/cs	-	-	-	-	1,904,040	1,904,040			
	Investment A/cs	341,959	58,805	753,909	419,973	7,093,107	8,667,753			
	Margins on L/Cs L/Gs & Others	-	3,641	355	36,167	279,512	319,675			
Dec. 2011	Current A/cs	54,819	299,633	706,276	87,014	10,300,242	11,447,984	22,726,515	الهوامش على خطابات	ديسمبر 2011
	Saving A/cs	-	-	-	-	2,662,250	2,662,250			
	Investment A/cs	-	150,099	809,078	173,833	7,000,595	8,133,605			
	Margins on L/Cs L/Gs & Others	-	-	4,813	36,167	441,696	482,676			
Dec. 2012	Current A/cs	87,615	371,424	510,780	107,564	12,874,670	13,952,053	28,202,897	الهوامش على خطابات	ديسمبر 2012
	Saving A/cs	-	-	-	-	3,858,550	3,858,550			
	Investment A/cs	-	453,811	758,570	142,119	8,584,943	9,939,443			
	Margins on L/Cs L/Gs & Others	-	-	151	42,553	410,147	452,851			
Dec. 2013	Current A/cs	94,165	422,721	655,313	193,649	14,705,769	16,071,617	32,143,267	الهوامش على خطابات	ديسمبر 2013
	Saving A/cs	-	-	-	-	4,693,556	4,693,556			
	Investment A/cs	-	571,346	681,955	143,021	9,261,598	10,657,920			
	Margins on L/Cs L/Gs & Others	-	-	86	42,217	677,871	720,174			
Dec.. 2014	Current A/cs	46,414	555,658	659,015	219,644	18,045,527	19,526,258	39,898,897	الهوامش على خطابات	ديسمبر 2014
	Saving A/cs	-	-	-	-	6,061,290	6,061,290			
	Investment A/cs	-	565,129	816,215	215,465	11,335,489	12,932,298			
	Margins on L/Cs L/Gs & Others	-	-	99	42,693	1,336,259	1,379,051			
Dec. 2015	Current A/cs	60,732	891,262	894,638	175,090	22,607,479	24,629,201	50,250,329	الهوامش على خطابات	ديسمبر 2015
	Saving A/cs	-	-	-	1	8,271,684	8,271,685			
	Investment A/cs	-	648,388	853,740	86,696	15,127,175	16,715,999			
	Margins on L/Cs L/Gs & Others	-	-	126	35,346	597,972	633,444			
Mar. 2016	Current A/cs	58,106	1,229,041	1,012,965	178,792	24,841,523	27,320,426	56,215,012	الهوامش على خطابات	2016
	Saving A/cs	-	2,388	-	-	9,269,626	9,272,014			
	Investment A/cs	-	695,285	912,360	172,873	17,081,003	18,861,522			
	Margins on L/Cs L/Gs & Others	-	-	108	534	760,408	761,050			
June. 2016	Current A/cs	57,163	1,053,366	1,035,621	198,833	25,712,212	28,057,195	58,455,960	الهوامش على خطابات	يونيو 2016
	Saving A/cs	-	2,681	-	-	10,375,401	10,378,082			
	Investment A/cs	-	716,663	870,847	180,197	17,483,857	19,251,563			
	Margins on L/Cs L/Gs & Others	-	-	72	23,976	745,072	769,120			
Sep. 2016	Current A/cs	61,321	1,240,703	948,674	230,995	26,787,135	29,268,828	61,168,266	الهوامش على خطابات	2016
	Saving A/cs	-	2,823	-	-	10,562,101	10,564,924			
	Investment A/cs	-	808,380	850,113	212,715	18,601,388	20,472,596			
	Margins on L/Cs L/Gs & Others	-	-	69	180,810	681,040	861,919			
Dec. 2016	Current A/cs	78,880	1,305,683	1,398,904	309,711	29,539,039	32,632,218	65,482,617	الهوامش على خطابات	ديسمبر 2016
	Saving A/cs	-	2,979	-	0	11,283,916	11,286,896			
	Investment A/cs	-	820,796	860,472	177,448	18,734,478	20,593,195			
	Margins on L/Cs L/Gs & Others	-	-	56	302,295	667,958	970,309			

## الودائع بالعملة المحلية

### Deposits - Local Currency

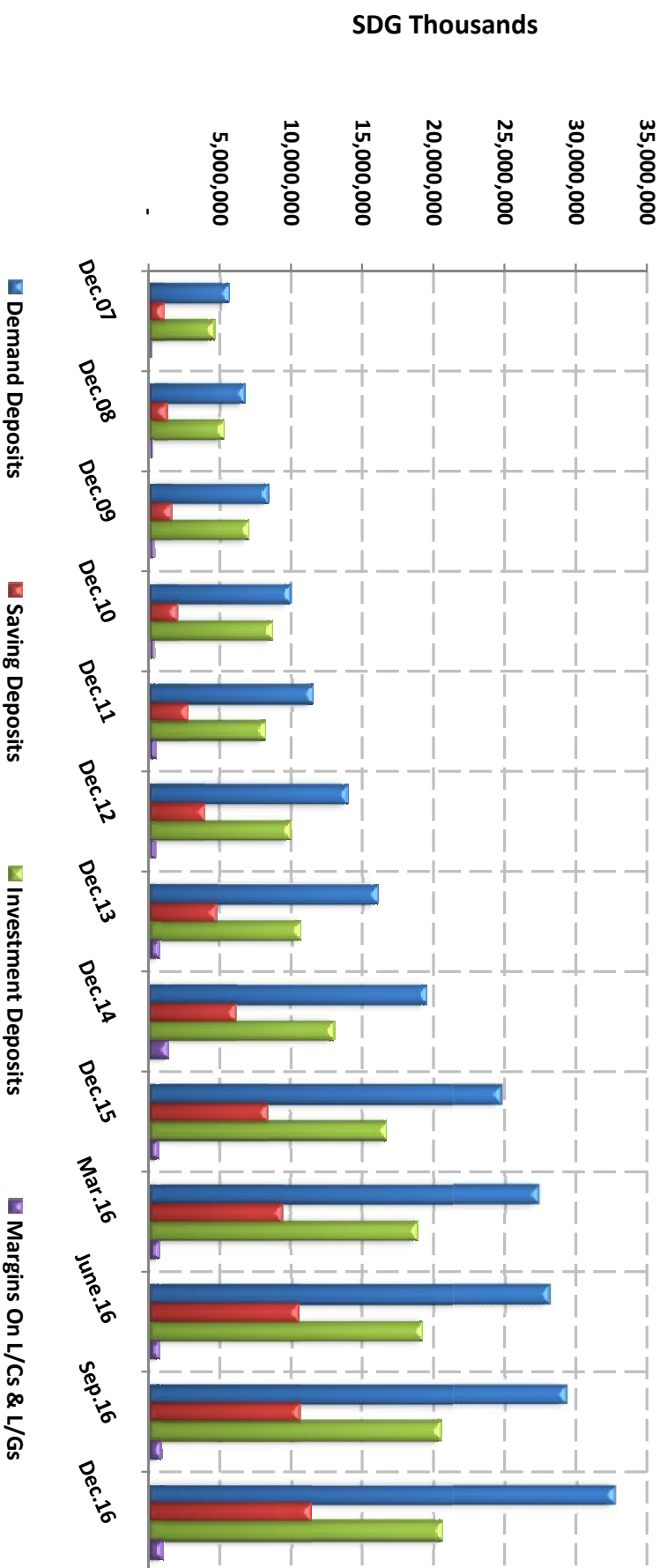


Table No. (15B)  
تحليل الودائع المصرفية للمقيمين حسب الأنواع والقطاعات بالعملة الأجنبية  
Analysis of Residents Deposits by Type and Sectors -Foreign Currency  
(Value in Thousands of Sudanese Pounds)  
( القيمة بالآلاف الجنيهات السودانية )

Particular	Central Govt.	States & Local Govt.	Public Institutions	Non bank Financial Institutions	Private	Total	Grand Total	البيان		
	الاتحادية	الولايات		المالية غير المصرفية	الجمهور					
Dec. 2007	Current A/cs	21,826	54,792	14,539	25,985	946,819	1,063,961	2,601,347	الهوامش على خطابات	ديسمبر 2007
	Saving A/cs	-	-	-	-	12,308	12,308			
	Investment A/Cs	4,716	-	46,715	24,160	562,767	638,358			
	Margins on L/Cs L/Gs & Others	-	1,968	10,622	12,167	861,963	886,720			
Dec. 2008	Current A/cs	65,659	282	67,506	9,578	1,108,598	1,251,623	3,042,083	الهوامش على خطابات	ديسمبر 2008
	Saving A/cs	-	-	-	-	17,687	17,687			
	Investment A/Cs	24,397	54,332	8,099	1,316	897,813	985,957			
	Margins on L/Cs L/Gs & Others	111	187	11,923	3,709	770,886	786,816			
Dec. 2009	Current A/cs	30,167	103,211	65,034	31,929	1,408,715	1,639,056	3,551,305	الهوامش على خطابات	ديسمبر 2009
	Saving A/cs	-	-	-	-	27,923	27,923			
	Investment A/Cs	56,372	-	41,521	37,878	963,293	1,099,064			
	Margins on L/Cs L/Gs & Others	-	733	15,734	-	768,795	785,262			
Dec. 2010	Current A/cs	34,285	91,386	60,196	31,564	1,570,807	1,788,238	5,089,219	الهوامش على خطابات	ديسمبر 2010
	Saving A/cs	-	-	-	-	29,698	29,698			
	Investment A/Cs	99,542	7,954	39,876	83,200	1,642,047	1,872,619			
	Margins on L/Cs L/Gs & Others	-	4,027	26,704	-	1,367,933	1,398,664			
Dec. 2011	Current A/cs	33,289	60,671	43,815	37,293	1,594,601	1,769,669	5,049,101	الهوامش على خطابات	ديسمبر 2011
	Saving A/cs	-	-	-	-	81,710	81,710			
	Investment A/Cs	-	8,697	83,910	81,885	1,779,992	1,954,484			
	Margins on L/Cs L/Gs & Others	-	1,786	12,877	-	1,228,575	1,243,238			
Dec. 2012	Current A/cs	69,441	442,253	67,476	112,473	3,554,217	4,245,860	11,341,441	الهوامش على خطابات	ديسمبر 2012
	Saving A/cs	-	-	-	-	126,597	126,597			
	Investment A/Cs	-	459,633	154,639	94,399	3,065,425	3,774,096			
	Margins on L/Cs L/Gs & Others	-	29,186	12,700	-	3,153,002	3,194,888			
Dec. 2013	Current A/cs	31,866	453,546	72,887	125,830	3,919,213	4,603,342	11,989,801	الهوامش على خطابات	ديسمبر 2013
	Saving A/cs	-	-	-	-	178,882	178,882			
	Investment A/Cs	-	280,031	130,690	137,902	4,196,163	4,744,786			
	Margins on L/Cs L/Gs & Others	-	16,581	21,077	-	2,425,133	2,462,791			
Dec. 2014	Current A/cs	20,297	618,560	94,415	197,528	4,049,397	4,980,197	13,570,472	الهوامش على خطابات	ديسمبر 2014
	Saving A/cs	-	-	-	-	318,615	318,615			
	Investment A/Cs	-	317,541	148,196	152,760	4,526,649	5,145,146			
	Margins on L/Cs L/Gs & Others	-	-	48,248	-	3,078,266	3,126,514			
Dec. 2015	Current A/cs	18,120	544,539	85,058	133,433	3,958,055	4,739,205	13,169,224	الهوامش على خطابات	ديسمبر 2015
	Saving A/cs	-	-	-	-	352,242	352,242			
	Investment A/Cs	-	340,194	163,959	148,512	5,244,969	5,897,634			
	Margins on L/Cs L/Gs & Others	-	-	35,761	65,625	2,078,757	2,180,143			
Mar. 2016	Current A/cs	20,148	643,862	96,542	147,682	4,093,241	5,001,475	13,337,140	الهوامش على خطابات	2016
	Saving A/cs	-	-	-	-	424,783	424,783			
	Investment A/Cs	-	319,885	149,290	143,854	5,300,896	5,913,924			
	Margins on L/Cs L/Gs & Others	-	-	-	33,350	1,963,608	1,996,958			
June. 2016	Current A/cs	18,711	585,186	159,092	145,590	4,028,333	4,936,910	13,392,794	الهوامش على خطابات	يونيو 2016
	Saving A/cs	-	-	-	-	450,327	450,327			
	Investment A/Cs	-	315,909	147,435	142,201	5,253,647	5,859,192			
	Margins on L/Cs L/Gs & Others	-	-	29,031	8,729	2,108,606	2,146,365			
Sept. 2016	Current A/cs	23,870	675,998	196,846	168,068	4,229,079	5,293,861	13,952,665	الهوامش على خطابات	2016
	Saving A/cs	-	-	-	-	467,261	467,261			
	Investment A/Cs	-	321,711	150,142	144,496	5,319,444	5,935,794			
	Margins on L/Cs L/Gs & Others	-	-	32,974	8,729	2,214,048	2,255,750			
Dec. 2016	Current A/cs	25,718	650,616	381,101	158,373	3,845,619	5,061,427	13,976,912	الهوامش على خطابات	ديسمبر 2016
	Saving A/cs	-	-	-	-	533,572	533,572			
	Investment A/Cs	-	338,274	159,135	151,498	5,697,088	6,345,995			
	Margins on L/Cs L/Gs & Others	-	-	27,268	8,729	1,999,921	2,035,918			

## الودائع بالعملة الأجنبية

### Deposits - Foreign Currency

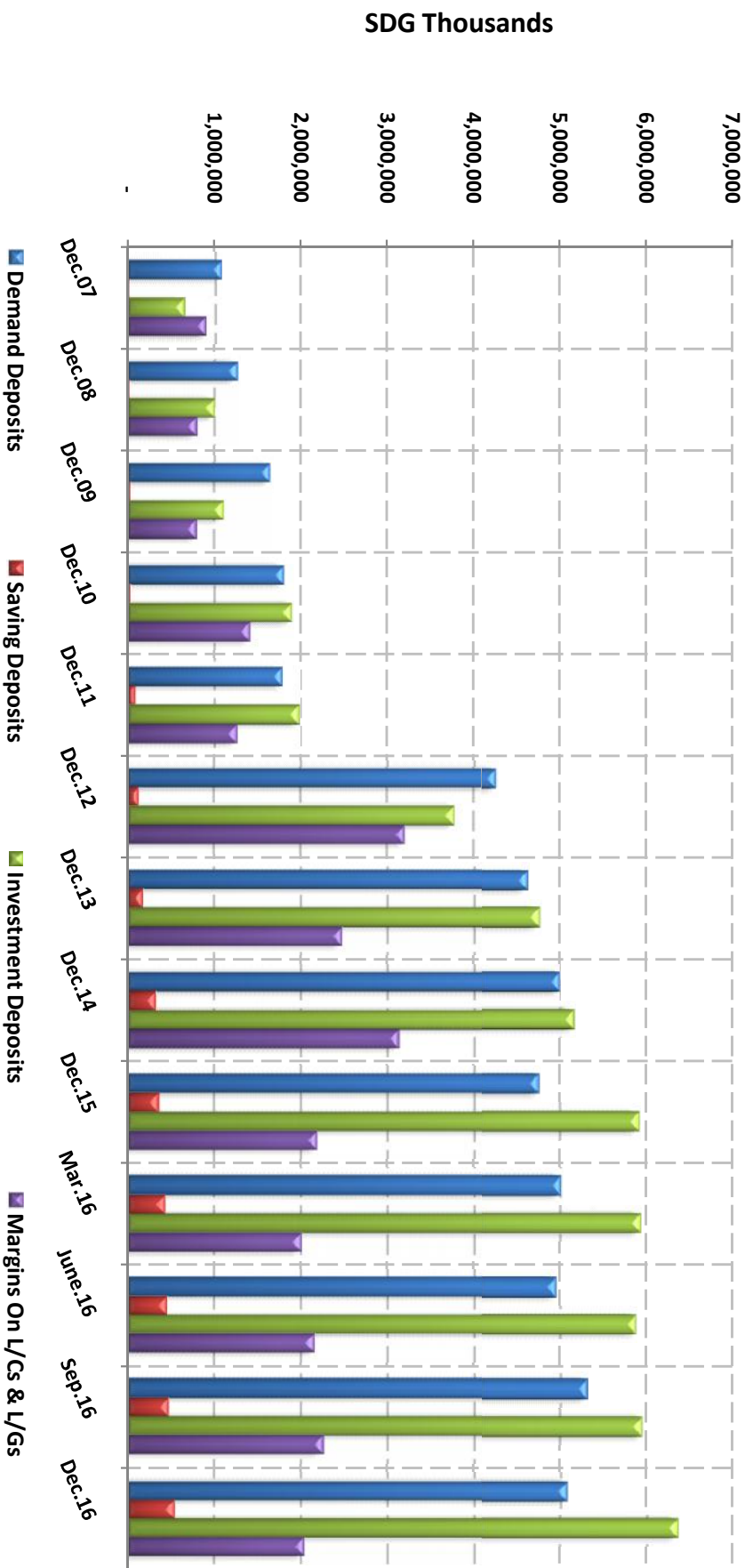


Table No. (16A)  
رصيد التمويل المصرفي المحلي حسب القطاعات بالعملة المحلية  
Banks' Advances in Local Currency  
(Value in Thousands of Sudanese Pounds)  
(القيمة بالألاف الجنيهات السودانية)

End of Period	القطر والسوق				القطر المحلية			القطر			المجموع		Total	نهاية الفترة
	Agriculture	Industry	Exports	Transport & Storage	Imports	Local Trade	Mining & Energy	Construction	Other					
December 2007	1,051,988	1,110,805	272,335	917,434	1,672,288	2,233,730	69,774	531,961	3,389,886	11,250,201	2007 ديسمبر			
December 2008	1,341,507	1,177,267	273,847	970,259	1,547,883	2,340,623	51,990	828,299	4,050,134	12,581,809	2008 ديسمبر			
December 2009	1,941,564	1,207,210	365,860	1,070,821	1,649,226	2,672,242	51,447	1,235,584	4,790,723	14,984,677	2009 ديسمبر			
December 2010	2,614,947	1,583,100	464,254	930,223	1,100,047	2,820,078	40,347	1,588,123	6,064,010	17,205,129	2010 ديسمبر			
December 2011	2,663,902	2,066,471	666,217	1,196,323	1,346,902	3,128,664	31,125	2,000,477	7,101,964	20,202,045	2011 ديسمبر			
December 2012	3,673,477	3,123,959	850,880	1,998,820	792,717	3,285,559	85,111	2,721,599	8,282,889	24,815,011	2012 ديسمبر			
December 2013	5,229,370	5,195,515	1,186,519	3,136,690	987,800	3,180,619	188,623	3,565,315	9,996,827	32,667,278	2013 ديسمبر			
December 2014	6,698,212	5,839,140	1,488,275	3,201,635	802,564	3,630,552	361,340	6,678,284	11,305,696	40,005,698	2014 ديسمبر			
2015											2015			
January	6,593,568	6,184,384	1,525,017	3,081,455	805,351	3,784,752	364,047	7,385,355	11,131,818	40,885,747	يناير			
February	6,505,537	6,806,771	1,661,671	3,065,695	1,003,924	4,158,817	396,647	8,141,180	11,039,909	42,780,153	فبراير			
March	6,229,734	6,598,828	1,617,894	2,958,835	1,052,893	4,681,272	367,333	8,203,108	10,960,570	42,670,467	مارس			
April	6,181,495	6,659,995	1,671,861	3,015,571	990,608	4,484,479	430,431	8,367,264	11,566,038	43,367,742	أبريل			
May	6,032,066	6,812,939	1,647,906	2,982,803	1,069,704	4,745,513	383,250	8,073,184	12,478,024	44,225,389	مايو			
June	6,241,256	6,716,370	1,573,538	3,080,191	1,073,041	5,072,074	355,828	8,377,646	13,256,228	45,746,173	يونيو			
July	6,940,858	6,665,261	1,562,675	3,190,336	1,087,241	5,394,440	383,841	8,650,152	13,007,271	46,882,075	يوليو			
August	7,259,786	6,729,014	1,480,761	3,249,749	1,192,020	5,647,417	394,916	8,682,179	13,194,194	47,830,034	أغسطس			
September	7,658,751	6,718,346	1,433,221	3,421,998	1,305,438	5,758,797	392,495	8,958,368	13,122,201	48,769,614	سبتمبر			
October	8,017,186	6,375,372	1,445,867	3,428,795	1,124,482	5,618,898	401,657	8,997,679	13,847,110	49,257,047	أكتوبر			
November	8,212,911	6,912,514	1,345,248	3,540,701	1,506,313	5,244,683	310,314	9,439,761	14,241,531	50,753,975	نوفمبر			
December	8,401,164	6,890,855	1,383,122	3,329,773	1,032,686	5,799,644	308,051	9,091,760	13,782,503	50,019,557	ديسمبر			
2016											2016			
January*	9,007,924	7,974,813	1,439,399	3,572,823	994,560	5,816,490	357,374	9,046,449	12,556,078	50,765,912	يناير*			
February*	8,993,812	8,269,478	1,522,972	3,475,341	930,169	6,190,152	332,450	8,811,238	13,241,365	51,766,977	فبراير*			
March*	8,812,600	8,613,611	1,622,366	3,577,377	944,740	6,662,654	351,923	8,817,591	13,921,106	53,323,967	مارس*			
April*	8,683,990	8,493,845	1,662,967	3,745,366	943,606	6,895,974	468,270	8,716,703	14,046,856	53,657,577	أبريل*			
May*	8,776,502	8,827,439	1,674,703	3,780,114	1,129,993	7,039,085	383,444	9,430,285	14,197,474	55,239,040	مايو*			
June*	9,283,666	8,893,339	1,654,058	3,788,431	1,268,707	7,276,171	560,188	9,856,065	14,669,457	57,250,082	يونيو*			
July	9,474,849	9,062,624	1,494,977	3,697,607	1,295,395	7,495,905	557,775	9,463,808	15,246,513	57,789,454	يوليو			
August	9,791,634	8,094,445	1,484,067	4,374,357	1,333,475	7,734,570	527,090	10,050,976	15,311,938	58,702,551	أغسطس			
September	10,220,396	8,019,256	1,444,843	4,382,082	1,735,067	8,107,893	542,845	9,789,720	15,789,129	60,031,231	سبتمبر			
October	10,735,680	7,831,298	1,329,809	4,461,661	1,702,716	8,035,829	568,058	9,644,135	15,460,640	59,769,826	أكتوبر			
November	11,439,773	7,837,493	1,342,884	4,514,345	1,976,948	8,243,953	558,109	9,742,961	15,946,147	61,602,612	نوفمبر			
December	11,830,288	8,059,067	1,538,986	4,439,470	2,417,254	8,698,763	591,689	10,193,986	16,427,991	64,197,494	ديسمبر			

\* Excludes government Finance since 2011

\* Amended figures

\* لا يتضمن تمويل الحكومة اعتباراً من 2011

\* بيانات معدلة



Table No. (16B)  
رصيد التمويل المصرفي الممنوح حسب القطاعات بالعملة الأجنبية  
Banks Advances In Foreign Currency  
(Value in Thousands of Sudanese Pounds)  
( القيمة بالآلاف الجنيهات السودانية )

End of Period	الزراعة		الصناعات	المصارف	النقل والتخزين	الواردات	التجارة المحلية	التعدين	التشييد	اخرى	المجموع	نهاية الفترة
	Agriculture	Industry										
December 2007	-	281,669	10,044	94,727	1,071,396	78,049	-	2,054	210,404	1,748,343	ديسمبر 2007	
December 2008	25,994	505,943	4,186	77,977	1,360,483	89,307	-	2,190	313,199	2,379,280	ديسمبر 2008	
December 2009	15,369	503,616	72,531	65,276	1,471,020	213,373	312,042	2,721	522,844	3,178,792	ديسمبر 2009	
December 2010	23,257	600,496	70,514	35,257	1,307,255	204,762	294,332	142,791	715,603	3,394,267	ديسمبر 2010	
December 2011	9,957	414,568	19,347	12,355	1,027,696	158,203	126,897	212,999	682,984	2,665,006	ديسمبر 2011	
December 2012	71,886	790,661	58,634	227,328	1,468,494	608,667	4,306	662,190	1,775,574	5,667,740	ديسمبر 2012	
December 2013	73,215	879,066	10,446	503,491	1,386,922	308,112	0	710,377	1,118,215	4,989,844	ديسمبر 2013	
December 2014	209,893	851,587	580	945,310	828,283	168,187	0	464,629	846,548	4,315,017	ديسمبر 2014	
2015												ديسمبر 2015
January	173,182	798,666	538	945,741	813,768	122,065	0	550,206	839,209	4,243,375	يناير 2015	
February	172,851	819,302	0	880,406	471,642	153,333	0	552,293	815,329	3,865,156	فبراير 2015	
March	178,399	945,962	0	856,981	433,066	157,453	30,936	638,091	804,342	4,045,231	مارس 2015	
April	172,849	908,672	0	857,447	460,452	152,941	30,936	637,022	877,160	4,097,480	أبريل 2015	
May	152,636	900,578	0	800,234	457,588	152,107	19,702	632,122	893,846	4,008,813	مايو 2015	
June	147,474	883,881	0	802,299	443,121	154,280	19,701	612,860	929,180	3,992,736	يونيو 2015	
July	137,355	863,551	0	796,998	529,479	134,897	15,293	614,826	895,268	3,987,665	يوليو 2015	
August	136,391	856,781	0	769,550	495,437	137,214	15,293	618,005	905,581	3,934,252	أغسطس 2015	
September	131,896	848,895	0	754,336	485,115	136,575	15,293	614,512	886,356	3,872,978	سبتمبر 2015	
October	240,392	660,916	56,205	743,437	483,487	165,300	15,293	619,934	955,561	3,940,525	أكتوبر 2015	
November	168,266	774,622	0	684,851	431,066	166,824	0	608,303	969,756	3,817,126	نوفمبر 2015	
December 2016	171,779	766,049	0	685,389	409,414	130,322	3,130	568,583	702,541	3,437,207	ديسمبر 2016	
January	147,670	778,682	0	686,664	356,100	129,388	0	565,792	649,061	3,313,357	يناير 2016	
February	134,570	812,240	0	614,575	357,760	130,103	0	570,312	794,791	3,414,350	فبراير 2016	
March	126,435	922,972	0	611,505	361,601	140,108	0	573,671	630,735	3,367,027	مارس 2016	
April	126,439	923,894	0	609,552	422,387	140,166	0	575,175	612,967	3,410,589	أبريل 2016	
May*	126,393	893,386	0	606,636	350,954	139,468	0	568,073	600,856	3,285,766	مايو 2016	
June	127,906	882,371	0	609,315	353,758	139,335	0	479,225	595,767	3,187,618	يونيو 2016	
July	134,669	862,591	0	550,886	344,688	132,695	35,396	480,226	569,762	3,110,913	يوليو 2016	
August	134,210	797,608	0	501,584	340,873	165,409	0	480,980	1,221,790	3,642,454	أغسطس 2016	
September	136,210	836,218	0	531,929	318,429	131,159	32,335	491,086	1,151,973	3,629,340	سبتمبر 2016	
October	136,738	927,794	0	552,973	319,827	133,089	33,025	506,235	1,102,293	3,711,974	أكتوبر 2016	
November	178,090	854,966	0	509,955	340,154	133,934	33,275	516,936	1,024,954	3,592,264	نوفمبر 2016	
December	119,654	883,714	0	505,295	268,718	136,549	32,603	523,372	1,021,198	3,491,101	ديسمبر 2016	

\*Excludes government Finance since 2011

\* Amended figures

2011 اعتباراً من 2011

\* لا يتضمن تمويل الحكومة اعتباراً من 2011

\* بيانات معدلة

# التمويل بالعملة المحلية والأجنبية

## Advances in Local & Foreign Currency

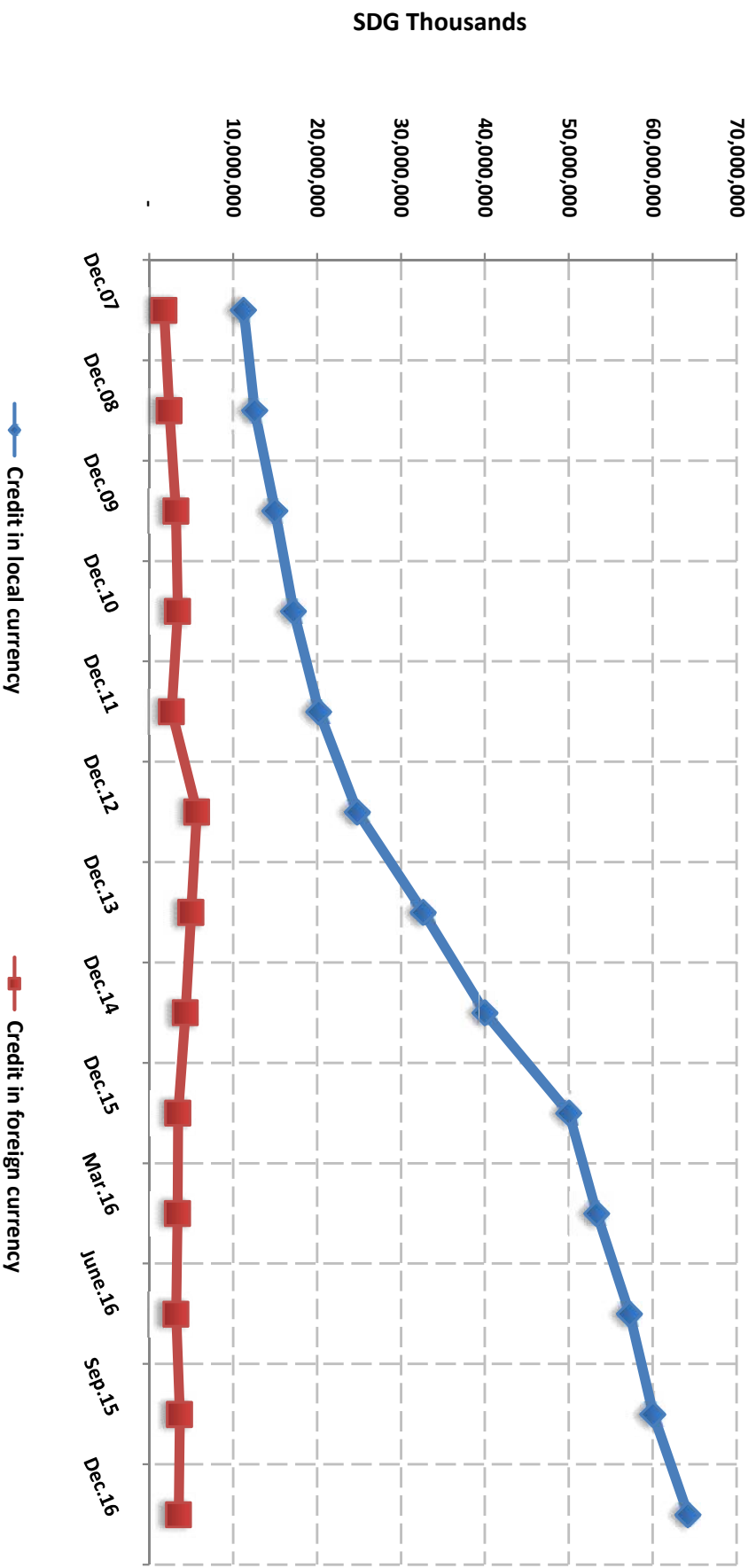


Table No. (17A)  
 تدفق التمويل المصرفي حسب القطاعات  
 Flow of Finance By Sectors  
 (Value in Thousands of Sudanese Pounds)  
 (القيمة بالألاف الجنيهات السودانية)

Period	Agriculture	Industry	Exports	التجارة والتخزين Storage & Transport.	التجارة الاجتماعية Social Development**	التجارة المحلية Local Trade	الطاقة والتموين Energy & Mining	التشييد Construction	الاستيراد Imports	Other*	Total	
Jan. - Dec. 2007	837,083	1,314,263	264,932	1,119,617	382,014	2,093,366				6,576,010	12,587,285	يناير - ديسمبر 2007
Jan. - Dec. 2008	1,485,683	1,904,018	481,146	862,189	446,096	2,370,565				7,131,597	14,681,294	يناير - ديسمبر 2008
Jan. - Dec. 2009	1,686,144	1,556,534	369,991	999,376	469,490	2,320,902				8,257,349	15,659,786	يناير - ديسمبر 2009
Jan. - Dec. 2010	1,599,767	3,826,921	479,243	1,011,451	616,207	2,872,820		2,052,286	2,317,386	7,254,674	22,107,438	يناير - ديسمبر 2010
Jan. - Dec. 2011	1,483,929	5,531,022	864,965	1,421,267	582,212	3,763,217		991,330	2,562,856	5,607,858	23,329,187	يناير - ديسمبر 2011
Jan. - Dec. 2012	2,873,014	4,577,492	1,065,594	1,636,122	0	4,168,358		2,152,871	1,259,869	6,240,280	24,102,842	يناير - ديسمبر 2012
Jan. - Dec. 2013	6,721,005	5,486,736	2,259,228	3,433,868	0	4,368,770		3,042,285	1,885,977	6,136,149	33,822,488	يناير - ديسمبر 2013
Jan. - Dec. 2014	6,062,080	5,155,753	1,771,516	2,237,273	0	6,588,343		3,848,082	2,968,207	9,436,932	38,678,626	يناير - ديسمبر 2014
2015												يناير - ديسمبر 2015
January	1,270,248	447,324	132,275	64,539	0	581,962	19,868	826,040	124,376	407,724	3,874,355	يناير 2015
February	880,487	942,536	387,121	165,926	0	629,844	73,134	739,950	181,947	713,049	4,713,995	فبراير 2015
March	310,397	766,855	170,940	152,061	0	670,737	40,708	378,922	72,860	792,273	3,355,753	مارس 2015
April	414,140	462,529	293,634	208,690	0	610,275	55,091	402,466	50,747	821,733	3,319,305	أبريل 2015
May	670,234	351,267	124,737	151,230	0	748,637	44,151	410,867	142,605	867,842	3,511,570	مايو 2015
June	1,055,186	820,176	208,352	238,082	0	1,142,063	32,247	391,141	186,417	2,174,056	6,247,720	يونيو 2015
July	1,266,949	324,923	45,144	239,292	0	675,329	11,526	404,893	31,711	753,719	3,753,487	يوليو 2015
August	546,613	687,800	207,750	252,163	0	1,543,407	16,455	281,735	109,765	1,033,714	4,679,403	أغسطس 2015
September	919,985	471,263	40,746	247,158	0	736,404	11,413	499,306	167,456	856,212	3,949,944	سبتمبر 2015
October	536,769	577,133	45,235	160,212	0	801,084	8,818	349,571	131,748	1,814,673	4,425,243	أكتوبر 2015
November	1,923,801	598,402	363,701	230,661	0	550,133	58,051	679,561	134,996	1,099,875	5,639,181	نوفمبر 2015
December	1,294,573	1,449,133	210,902	398,451	0	1,238,627	29,758	572,504	234,225	1,295,150	6,723,322	ديسمبر 2015
2016												يناير 2016
January***	1,144,750	1,711,602	152,982	275,647	0	769,889	67,887	363,655	91,656	1,048,394	5,626,462	يناير 2016
February***	574,087	715,442	98,513	277,975	0	1,040,696	42,738	652,661	160,639	1,166,333	4,729,083	فبراير 2016
March***	612,198	833,862	110,216	245,251	0	1,463,862	109,925	752,540	40,213	1,080,450	5,248,516	مارس 2016
April***	646,952	523,387	112,528	299,930	0	932,807	30,686	542,969	113,413	2,961,690	6,164,362	أبريل 2016
May***	1,101,353	831,398	146,903	495,760	0	1,230,575	49,858	1,248,455	334,787	1,136,983	6,576,072	مايو 2016
June***	1,607,810	585,307	156,120	233,955	0	1,366,134	219,773	658,925	271,458	1,491,039	6,590,520	يونيو 2016
July	3,101,944	413,321	87,424	71,813	0	948,544	48,207	685,074	77,675	781,133	6,215,134	يوليو 2016
August	552,965	723,874	99,190	137,773	0	1,223,833	56,488	1,112,143	170,784	942,427	5,019,498	أغسطس 2016
September	1,404,920	487,062	92,909	763,070	0	1,378,730	27,489	448,766	546,810	3,004,529	8,194,282	سبتمبر 2016
October	4,397,647	752,780	50,865	195,796	0	2,663,752	127,834	1,857,901	76,823	1,427,452	11,550,049	أكتوبر 2016
November	1,746,926	1,005,751	321,284	240,974	0	1,376,984	58,889	550,235	397,446	1,832,207	7,530,696	نوفمبر 2016
December	2,002,042	987,101	200,128	217,805	0	2,231,491	101,789	1,000,465	730,939	2,438,067	9,909,827	ديسمبر 2016

\* Excludes government Finance since 2011  
 \*\* Social development Finance included in other sectors since Jan.2012  
 \*\*\* Amended figures

\* لا تتضمن تمويل الحكومة اعتباراً من 2011  
 \*\* قطاع التنمية الاجتماعية مضمن في الأقسام الأخرى بدءاً من يناير 2012  
 \*\*\* بيانات معدلة

Table No. (17B)  
 تدفق التمويل المصرفي حسب المبلغ  
 Flow of Finance By Modes  
 (Value in Thousands of Sudanese Pounds)  
 ( القيمة بالألف الجنيهات السودانية )

Period	*										Total	
	Murabaha	Musharaka	Mudaraba	Salam	Mugawla	Ijara	Istisna**	Gard Hassan**	Others*			
Jan. - Dec. 2007	7,315,101	1,631,380	497,619	81,715	-	-			3,061,470	12,587,285	يناير - ديسمبر 2007	
Jan. - Dec. 2008	6,899,680	1,769,329	876,420	290,650	-	-			4,845,215	14,681,294	يناير - ديسمبر 2008	
Jan. - Dec. 2009	8,186,340	1,641,402	956,036	349,618	1,005,582	24,779			3,496,029	15,659,786	يناير - ديسمبر 2009	
Jan. - Dec. 2010	11,474,102	1,981,884	1,480,020	257,586	2,295,556	52,190			4,566,100	22,107,438	يناير - ديسمبر 2010	
Jan. - Dec. 2011	14,312,933	1,548,468	1,424,744	174,806	1,952,167	35,795	0	0	3,880,274	23,329,187	يناير - ديسمبر 2011	
Jan. - Dec. 2012	12,021,906	2,636,883	1,296,315	459,838	2,160,054	89,594	20,115	125,475	5,292,662	24,102,842	يناير - ديسمبر 2012	
Jan. - Dec. 2013	18,012,731	3,740,711	1,772,902	665,257	3,929,456	331,230	32,387	99,619	5,238,195	33,822,488	يناير - ديسمبر 2013	
Jan. - Dec. 2014	20,180,433	3,625,294	2,086,517	1,464,259	5,178,257	144,597	43,193	208,716	5,747,359	38,678,626	يناير - ديسمبر 2014	
2015											يناير - ديسمبر 2015	
January	2,566,819	151,508	149,660	49,765	446,957	658		7,567	501,420	3,874,355	يناير 2015	
February	2,526,864	222,687	238,246	25,728	1,312,342	2,037	24	2,673	383,393	4,713,995	فبراير 2015	
March	1,882,137	340,847	255,533	19,581	449,656	24,077	46,544	2,199	335,178	3,355,753	مارس 2015	
April	1,847,125	274,260	285,260	19,222	408,345	253	25	7,130	477,684	3,319,305	أبريل 2015	
May	1,636,221	281,731	244,354	22,849	615,100	391	0	28,585	682,339	3,511,570	مايو 2015	
June	2,722,419	358,842	350,802	188,040	665,432	32,096	0	18,289	1,911,800	6,247,720	يونيو 2015	
July	2,022,768	249,587	238,859	321,932	564,519	110	15	8,899	346,797	3,753,487	يوليو 2015	
August	2,769,627	317,162	309,969	250,513	508,477	30,728	509	17,525	474,893	4,679,403	أغسطس 2015	
September	1,822,357	388,527	253,134	337,224	800,870	2,321	109	8,615	336,786	3,949,944	سبتمبر 2015	
October	1,760,193	384,160	503,284	102,916	663,257	11,183	0	10,729	989,521	4,425,243	أكتوبر 2015	
November	2,574,821	264,935	473,153	96,065	802,858	64,389	0	4,885	1,358,074	5,659,181	نوفمبر 2015	
December	2,837,159	588,590	279,888	189,033	1,164,430	31,972	0	3,819	1,628,431	6,723,322	ديسمبر 2015	
Jan. - Dec. 2015	26,968,511	3,822,837	3,582,143	1,622,869	8,402,243	200,215	47,226	120,915	9,426,317	54,193,276	يناير - ديسمبر 2015	
2016											يناير - ديسمبر 2016	
January	2,169,217	465,183	390,822	85,565	1,762,734	2,817	27	9,284	740,814	5,626,462	يناير 2016	
February	2,217,771	470,200	289,067	40,609	1,065,453	38,072	15,496	11,867	580,548	4,729,083	فبراير 2016	
March	2,441,615	494,207	317,238	54,034	1,176,341	34,087	7,118	5,951	717,925	5,248,516	مارس 2016	
April	1,756,453	362,940	300,090	25,059	1,114,146	7,671	101	20,877	2,577,026	6,164,362	أبريل 2016	
May	3,111,776	469,181	485,845	46,132	1,454,630	16,659	0	20,550	971,298	6,576,072	مايو 2016	
June	2,872,443	608,730	382,178	275,456	1,080,355	5,148	157	25,767	1,340,288	6,590,520	يونيو 2016	
July	3,522,014	398,521	283,320	200,188	829,829	32,313	497	16,788	1,021,663	6,215,134	يوليو 2016	
August	2,585,743	398,014	311,627	125,425	858,657	23,732	0	17,753	698,546	5,019,498	أغسطس 2016	
September	4,025,463	539,920	237,479	420,073	1,634,174	85,115	0	13,458	1,238,601	8,194,282	سبتمبر 2016	
October	5,567,755	458,556	254,193	893,343	2,966,405	18,352	28,342	17,570	1,346,334	11,550,849	أكتوبر 2016	
November	3,481,225	439,180	315,167	226,164	1,471,525	6,616	364	17,061	1,573,395	7,530,696	نوفمبر 2016	
December	4,767,242	579,351	598,507	107,646	1,857,271	19,784	163	63,885	1,915,977	9,909,827	ديسمبر 2016	

\* Excludes government Finance since 2011

\*\* Gard hassan & Istisna retrieved from Others since Jan.2012

\*\*\* Amended figures

\* لا تتضمن تمويل الحكومة اعتباراً من 2011  
 \*\* اتفاقية القرض الحسن والإستسناح كمصنف منفصله عن قطاع القرض بدءاً من يناير 2012  
 \*\*\* بيانات معدلة

**Table No. (18)**  
متوسط هوامش ارباح المراجحات ونسب المشاركات  
**Murabaha Average Profit margin and Musharka Average Share**

Period	متوسط هوامش %	* %	
	Murabaha Profits margin %	Musharaka Average Shares%*	
December 2007	11.4	31.1	ديسمبر 2007
December 2008	11.5	32.3	ديسمبر 2008
December 2009	10.2	27.7	ديسمبر 2009
December 2010	9.7	33.7	ديسمبر 2010
December 2011	10.7	28.6	ديسمبر 2011
December 2012	11.3	28.2	ديسمبر 2012
December 2013	12.0	33.3	ديسمبر 2013
December 2014	16.7	33.4	ديسمبر 2014
<b>2015</b>			<b>2015</b>
January	14.5	34.7	يناير
February	13.3	36.1	فبراير
March	13.3	37.8	
April	13.1	30.8	أبريل
May	13.3	35.4	مايو
June	13.7	31.8	يونيو
July	11.5	35.2	يوليو
August	12.7	33.3	
September	11.7	31.5	
October	13.5	37.6	
November	11.0	35.0	
December	12.4	34.3	ديسمبر
<b>2016</b>			<b>2016</b>
January	13.4	34.3	يناير
February	13.7	34.0	فبراير
March	12.1	31.7	
April	14.2	32.7	أبريل
May	11.6	35.3	مايو
June	13.4	24.5	يونيو
July	8.9	36.2	يوليو
August	13.5	32.3	
September	7.0	27.9	
October	11.3	38.7	
November	13.4	38.0	
December	12.0	33.2	ديسمبر

\*Client's Contribution

\* مساهمة العميل

Table No. (19)

**Currency in Circulation**  
(Value in Thousands of Sudanese Pounds )  
( القيمة بالآلاف الجنيهات السودانية )

End of Period	لدى البنوك التجارية	لدى الجمهور	Total Currency in Circulation	نهاية الفترة
	Currency Held by Commercial Banks	Currency with the Public		
December 2007	582,026	5,639,760	6,221,786	ديسمبر 2007
December 2008	564,578	6,774,568	7,339,146	ديسمبر 2008
December 2009	766,179	8,066,174	8,832,353	ديسمبر 2009
December 2010	829,278	10,067,960	10,897,238	ديسمبر 2010
December 2011	810,092	12,850,083	13,660,175	ديسمبر 2011
December 2012	1,118,420	16,751,485	17,869,905	ديسمبر 2012
December 2013	1,234,486	19,178,412	20,412,898	ديسمبر 2013
December 2014	1,716,978	23,343,097	25,060,075	ديسمبر 2014
<b>2015</b>				<b>2015</b>
January	1,736,866	22,800,282	24,537,148	يناير
February	1,683,715	23,300,755	24,984,470	فبراير
March	2,038,965	23,911,260	25,950,225	
April	1,803,178	24,789,658	26,592,836	أبريل
May	2,267,478	24,202,499	26,469,977	مايو
June	2,133,572	24,111,156	26,244,728	يونيو
July	2,234,534	25,011,086	27,245,620	يوليو
August	2,063,114	24,375,797	26,438,911	
September	2,479,952	26,181,592	28,661,544	
October	1,917,313	25,037,489	26,954,803	
November	2,125,113	25,150,741	27,275,854	
December	1,845,066	27,495,372	29,340,437	ديسمبر
<b>2016</b>				<b>2016</b>
January	2,188,960	26,543,072	28,732,032	يناير
February	2,230,957	27,297,342	29,528,299	فبراير
March	1,942,762	28,259,443	30,202,205	
April	2,166,480	28,889,615	31,056,095	أبريل
May*	2,672,160	29,443,158	32,115,318	مايو*
June	2,242,593	31,699,131	33,941,724	يونيو
July	2,825,167	29,863,408	32,688,574	يوليو
August	2,790,950	31,482,346	34,273,296	
September	2,787,074	32,486,838	35,273,912	
October	3,045,587	32,350,685	35,396,272	
November	2,692,815	34,532,258	37,225,073	
December	2,192,278	38,712,019	40,904,297	ديسمبر

\* Amended figures

\* بيانات معدلة

Table No. (20A)  
 المركزية بنك السودان المركزي  
 Central Bank Of Sudan Balance Sheet  
 (Value in Thousands of Sudanese Pounds)  
 (القيمة بالآلاف الجنيهات السودانية)

End of Period	Assets		Loans and Advances to Banks	GMCs & GICs	Temp. Advances to Government	Long-term Loan to Govt. under Section 48(1) *	Advances to Government Institutions	Foreign loans	Participation in Local Banks	Other Participations	Other A/cs	Total	Year ended
	أوراق نقدية وإرصدة لدى بنوك	أصول خارجية أخرى											
December 2007	3,468,844	3,238	940,071	761,264	591,500	1,325,967	74,868	78,205	421,237	220,215	7,527,923	15,413,332	2007 ديسمبر
December 2008	3,966,373	3,445	714,842	582,629	1,432,000	1,915,967	193,852	105,830	934,574	234,741	11,117,280	21,201,534	2008 ديسمبر
December 2009	3,069,267	3,533	737,065	577,052	2,876,883	1,325,967	96,487	105,897	1,042,043	236,828	13,201,624	23,272,646	2009 ديسمبر
December 2010	3,890,712	3,950	612,725	1,565,310	3,886,263	1,325,967	69,329	147,965	1,384,264	276,884	12,927,934	26,091,313	2010 ديسمبر
December 2011	3,525,584	4,222	657,665	2,217,090	1,489,331	5,212,230	76,579	139,914	1,714,770	320,586	15,751,464	31,119,445	2011 ديسمبر
December 2012	7,480,674	-	3,003,065	3,375,065	3,499,329	5,212,230	286,539	23,602	2,030,432	437,447	29,474,518	52,663,109	2012 ديسمبر
December 2013	9,179,951	-	4,791,882	4,797,509	4,500,000	9,712,228	232,451	314,250	2,152,552	559,327	41,233,841	71,185,176	2013 ديسمبر
December 2014	8,725,566	-	4,971,882	4,897,364	2,240,000	9,712,228	290,184	302,393	2,249,035	603,741	44,092,648	77,905,040.8	2014 ديسمبر
2015	7,247,095	-	4,915,364	4,768,719	2,240,000	9,712,228	284,785	284,545	2,249,035	603,741	47,041,782	79,347,293	يناير 2015
January	7,994,575	-	5,654,468	4,759,538	2,240,000	9,697,228	275,406	286,601	2,284,776	603,741	48,226,942	82,023,274	فبراير 2015
February	7,862,821	-	6,101,111	4,799,538	2,240,000	9,697,228	271,923	275,081	2,451,446	603,741	47,951,725	82,214,613	مارس 2015
March	7,106,848	-	6,851,389	3,995,323	2,240,000	9,682,228	229,666	286,945	2,496,846	603,741	50,463,559	83,996,546	أبريل 2015
April	8,639,805	-	7,686,695	3,995,323	3,162,000	9,682,228	287,711	284,410	2,496,846	603,741	51,511,222	88,349,980	مايو 2015
May	6,243,341	-	7,963,773	3,995,323	3,162,000	9,682,228	314,581	288,545	2,496,846	603,741	53,704,247	88,439,626	يونيو 2015
June	8,246,469	-	8,109,968	3,761,750	4,062,000	9,652,228	526,019	289,645	2,502,236	610,911	55,689,214	93,860,442	يوليو 2015
July	6,636,552	-	8,018,607	3,698,900	5,162,000	9,652,228	479,441	295,449	2,502,236	647,911	56,355,641	93,448,765	أغسطس 2015
August	5,715,176	-	8,284,238	3,728,900	5,162,000	9,637,228	483,923	295,328	2,502,236	647,911	56,983,309	93,440,249	سبتمبر 2015
September	5,476,834	-	8,269,307	3,728,900	5,162,000	9,637,228	452,580	288,646	2,502,236	647,911	57,372,655	93,538,296	أكتوبر 2015
October	8,643,179	-	8,303,509	3,728,900	5,162,000	9,637,228	401,102	281,743	2,540,183	647,911	58,543,773	97,889,627	نوفمبر 2015
November	6,110,229	-	8,317,835	3,725,862	3,500,000	11,938,968	522,345	288,790	2,647,399	647,882	61,131,474	98,830,785	ديسمبر 2015
December 2016	8,392,369	-	8,257,150	3,725,862	3,500,000	11,938,968	523,528	286,694	2,647,399	647,881	62,812,330	103,232,181	يناير 2016
January***	7,589,349	-	8,530,197	3,725,862	3,500,000	11,938,968	525,693	301,673	2,647,399	697,882	63,896,941	103,353,964	فبراير 2016
February***	7,253,291	-	8,525,306	3,725,862	3,500,000	11,938,968	539,295	315,324	2,647,399	697,882	65,007,012	104,150,340	مارس 2016
March***	7,458,361	-	8,854,083	3,801,489	4,250,000	11,938,968	540,134	315,669	2,713,434	697,882	65,590,180	106,160,200	أبريل 2016
April***	7,342,848	-	8,813,826	3,801,125	4,250,000	11,938,968	539,473	311,553	2,713,434	697,882	66,653,193	107,662,303	مايو 2016
May***	8,629,199	-	9,638,525	3,901,125	5,350,000	11,938,968	595,093	310,925	2,713,434	697,882	66,940,868	110,715,999	يونيو 2016
June***	8,275,977	-	9,966,512	3,901,125	5,350,000	11,938,968	599,132	312,533	2,713,434	697,882	68,544,828	111,200,492	يوليو 2016
July	7,704,047	-	9,247,931	3,901,125	6,000,000	11,938,968	587,812	312,025	2,713,434	697,882	69,591,441	112,694,665	أغسطس 2016
August	7,426,340	-	8,801,602	4,151,125	6,150,000	11,938,968	593,787	319,248	2,713,434	705,155	72,215,740	115,015,408	سبتمبر 2016
September	7,184,496	-	8,375,761	4,251,125	6,650,000	11,938,968	599,957	350,821	2,713,434	722,040	75,819,515	118,606,117	أكتوبر 2016
October	6,412,907	-	8,486,008	4,247,125	7,500,000	11,938,968	596,359	378,027	2,713,434	724,040	79,017,339	122,014,207	نوفمبر 2016
November	5,692,671	-	7,911,429	4,397,125	8,900,000	11,938,968	669,925	415,094	2,713,434	729,855	84,437,110	127,805,610	ديسمبر 2016

\* Includes other government claims.  
 \*\* Since November 2013, it includes investment deposits of CBOS to Banks.  
 \*\*\* Amended data.

Table No.(20B)  
مركزية بنك السودان المركزي  
Central Bank Of Sudan Balance Sheet  
(Value in Thousands of Sudanese Pounds)  
(القيمة بالآلاف الجنيهات السودانية)

End of Period	Currencies in Circulation		Government Accounts		Banks Accounts		Other foreign Accounts*		Payment Agreements		Other Sights* Liabilities		Time Liabilities		Capital & Reserves		Others		Total	نهاية الفترة
	Currency in Circulation	Government Accounts	Banks Accounts	Other foreign Accounts*	Payment Agreements	Other Sights* Liabilities	Time Liabilities	Capital & Reserves	Others	Total										
December 2007	6,221,786	87,484	2,866,562	2,175,051	89,113	39,333	2,023,427	221,255	1,689,321	15,413,332	ديسمبر 2007									
December 2008	7,339,147	1,796,378	3,645,153	2,508,084	79,786	246,286	2,307,475	256,243	3,022,982	21,201,534	ديسمبر 2008									
December 2009	8,832,353	1,072,488	5,878,616	2,729,044	62,321	251,528	2,418,711	253,341	1,774,244	23,272,646	ديسمبر 2009									
December 2010	10,897,239	591,304	5,594,931	3,057,132	57,299	525,102	2,854,524	291,328	2,222,454	26,091,313	ديسمبر 2010									
December 2011	13,660,175	755,331	6,250,950	3,125,554	61,541	593,108	3,215,901	283,265	3,173,620	31,119,445	ديسمبر 2011									
December 2012	17,869,905	853,826	10,183,003	4,528,245	102,434	883,017	5,524,968	314,766	12,402,944	52,663,109	ديسمبر 2012									
December 2013	20,412,898	1,006,327	13,255,191	7,132,437	135,748	1,132,027	7,465,488	526,590	20,118,470	71,185,176	ديسمبر 2013									
December 2014	25,060,075	1,426,284	16,864,056	6,538,829	140,897	1,159,132	7,999,773	540,316	18,175,679	77,905,041	ديسمبر 2014									
2015											2015									
January	24,537,148	2,419,647	16,765,552	6,509,248	140,026	1,125,651	7,947,470	732,316	19,170,235	79,347,293	يناير 2015									
February	24,984,470	2,508,895	17,915,926	6,773,687	140,866	1,130,142	7,945,529	732,316	19,891,442	82,023,274	فبراير 2015									
March	25,950,225	2,336,675	18,131,213	6,557,401	139,297	1,065,724	7,846,772	732,316	19,454,989	82,214,613	مارس 2015									
April	26,592,836	1,953,921	18,523,135	6,940,607	140,600	1,082,685	7,840,998	732,316	20,189,448	83,996,546	أبريل 2015									
May*	26,469,977	2,305,600	19,074,701	7,868,728	140,334	1,070,494	10,801,220	732,316	19,886,610	88,349,980	مايو 2015									
June	26,244,728	2,186,702	20,018,802	6,636,451	141,225	1,082,417	10,812,798	732,316	20,584,187	88,439,626	يونيو 2015									
July	27,245,620	2,349,418	19,656,589	6,970,333	144,995	1,094,788	14,067,864	732,316	21,098,520	93,360,442	يوليو 2015									
August	26,438,911	2,207,351	20,201,073	7,025,786	144,473	1,102,037	14,079,422	732,316	21,517,397	93,448,765	أغسطس 2015									
September	26,661,544	1,561,118	19,208,715	7,173,249	143,931	1,101,999	14,073,357	732,316	20,784,020	93,440,249	سبتمبر 2015									
October	26,954,803	2,464,507	20,065,428	7,285,876	144,119	1,093,769	14,054,857	732,316	20,742,622	93,538,296	أكتوبر 2015									
November	27,275,854	2,194,915	20,269,370	8,728,742	143,647	1,071,303	17,067,820	732,316	20,405,560	97,889,528	نوفمبر 2015									
December*	29,340,437	973,837	20,092,217	7,414,103	143,226	1,070,900	17,643,810	732,316	21,419,937	98,830,785	ديسمبر 2015									
2016											2016									
January	28,732,032	2,202,554	19,609,740	8,524,907	142,032	1,067,971	20,702,688	732,316	21,517,940	103,232,181	يناير 2016									
February	29,528,299	1,882,050	19,533,730	8,273,910	141,238	1,067,088	20,739,337	732,316	21,455,996	103,353,964	فبراير 2016									
March	30,202,205	1,474,943	19,621,564	8,489,252	142,229	1,088,837	20,718,566	732,316	21,680,427	104,150,340	مارس 2016									
April	31,056,095	3,088,797	18,978,868	8,923,414	142,649	1,090,706	20,723,916	732,316	21,423,439	106,160,200	أبريل 2016									
May	32,115,318	2,529,950	19,069,807	9,337,258	142,904	1,082,416	20,707,243	732,316	21,345,092	107,062,303	مايو 2016									
June*	33,941,724	2,221,810	19,149,826	9,575,362	140,270	1,079,767	21,935,508	773,589	21,898,144	110,715,999	يونيو 2016									
July	32,688,574	2,656,186	19,887,256	10,018,542	139,934	1,090,719	21,944,920	773,589	22,100,772	111,300,492	يوليو 2016									
August	34,273,296	2,914,907	19,778,825	9,314,454	139,654	1,093,663	21,941,523	773,589	22,464,753	112,694,665	أغسطس 2016									
September	35,273,912	2,747,882	19,844,826	9,697,361	142,625	1,118,196	22,399,232	773,589	23,017,786	115,015,408	سبتمبر 2016									
October	35,396,272	2,786,855	21,603,099	9,839,834	148,008	1,130,875	23,367,410	773,589	23,560,177	118,606,117	أكتوبر 2016									
November	37,225,073	2,930,202	21,787,287	9,779,645	148,645	1,112,744	23,328,754	773,589	24,928,267	122,014,207	نوفمبر 2016									
December	40,904,297	2,903,373	23,308,352	9,628,745	159,419	1,331,252	24,299,242	773,589	24,497,342	127,805,610	ديسمبر 2016									

\* Amended data.

\* بيانات معدلة



Table No.(21)  
Money Supply  
(Value in Thousands of Sudanese Pounds)  
(القيمة بالألف الجنيهات السودانية)

Particular	2007	2008	2009	2010	2011	2012	2013	2014	2015	2016				البيان
	4th Q.	4th Q.	4rd Q.	4rd Q.	4rd Q.	4rd Q.	4rd Q.	4rd Q.	4rd Q.	1st Q.	2nd Q.	3rd Q.	4rd Q.	
<b>1- Money ( M1)</b>	<b>11,367,603</b>	<b>13,629,959</b>	<b>16,106,328</b>	<b>19,908,269</b>	<b>24,849,992</b>	<b>30,993,405</b>	<b>35,665,311</b>	<b>43,086,064</b>	<b>52,871,701</b>	<b>56,668,583</b>	<b>60,852,719</b>	<b>63,241,442</b>	<b>72,172,819</b>	<b>1</b> المساهلة لدى المصرف وإذائع المصرف
Currency with the Public	5,639,760	6,774,568	8,066,174	10,067,960	12,850,083	16,751,485	19,178,412	23,343,097	27,495,372	28,259,443	31,699,131	32,486,838	38,712,019	
Demand Deposits	5,727,843	6,855,391	8,040,154	9,840,309	11,999,909	14,241,920	16,486,899	19,742,967	25,376,329	28,409,139	29,153,588	30,754,604	33,460,800	
<b>2- Quasi Money</b>	<b>8,347,016</b>	<b>9,303,199</b>	<b>12,208,153</b>	<b>15,589,648</b>	<b>17,002,977</b>	<b>27,669,881</b>	<b>30,780,361</b>	<b>34,652,930</b>	<b>40,770,936</b>	<b>44,091,445</b>	<b>45,372,502</b>	<b>47,661,877</b>	<b>48,627,240</b>	<b>2</b> وإذائع المصرف تحت الطلب
Local Currency Deposits	5,765,188	6,347,873	8,797,356	10,635,192	12,004,778	16,450,729	18,873,218	21,188,861	27,673,407	30,824,095	32,048,788	33,784,132	34,721,939	
Foreign Currency Deposits	2,581,828	2,955,326	3,410,797	4,954,456	4,998,199	11,219,152	11,907,143	13,464,069	13,097,529	13,267,350	13,323,714	13,877,745	13,905,301	
<b>3- Money Supply (M2) =1+2</b>	<b>19,714,619</b>	<b>22,933,158</b>	<b>28,314,481</b>	<b>35,497,917</b>	<b>41,852,969</b>	<b>58,663,286</b>	<b>66,445,672</b>	<b>77,738,994</b>	<b>93,642,637</b>	<b>100,760,028</b>	<b>106,225,221</b>	<b>110,903,319</b>	<b>120,800,060</b>	<b>3</b> وإذائع بالعملة الأجنبية (M2)

# عرض النقود

## Money Supply

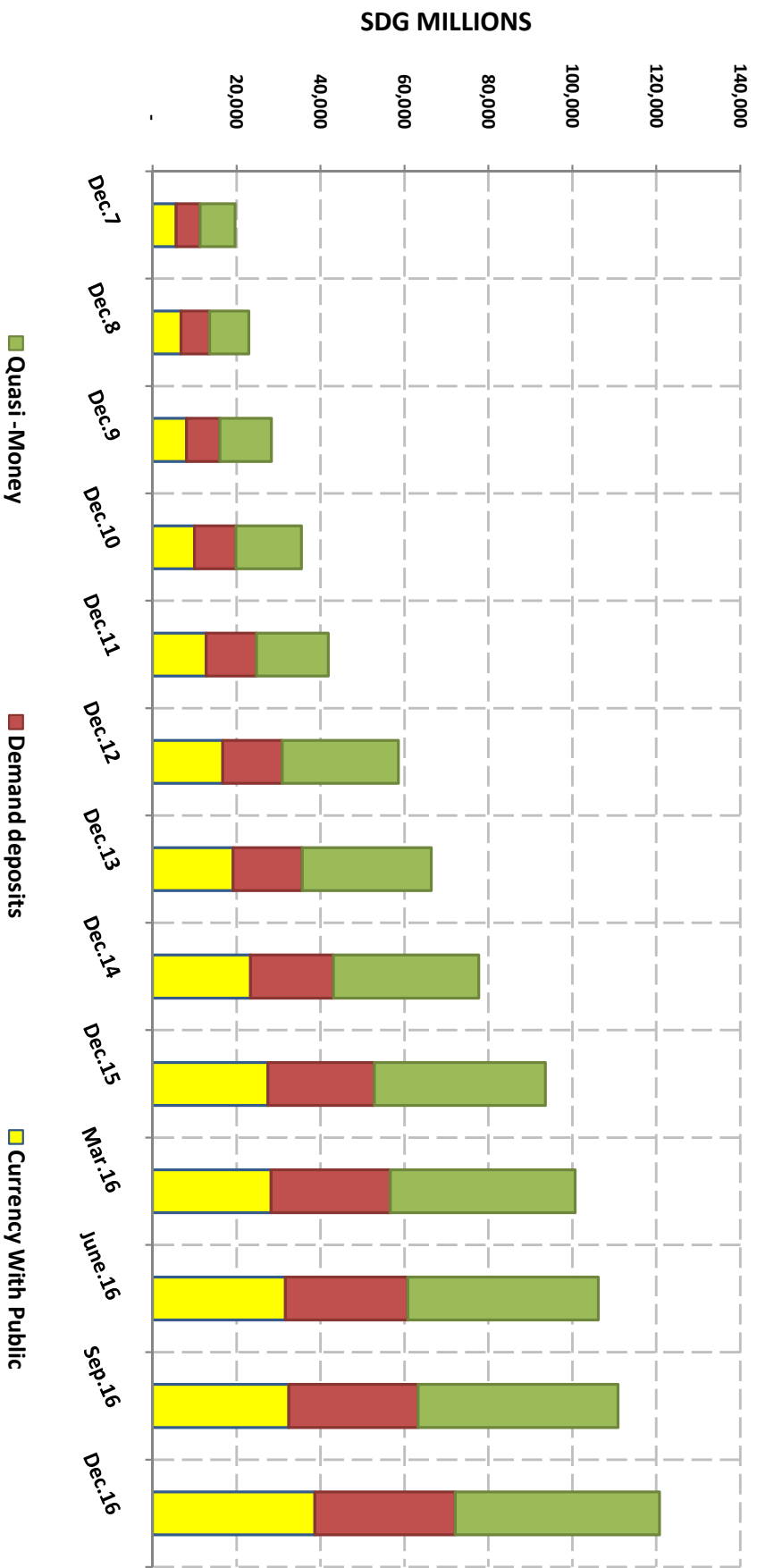


Table No. (22)  
Factors Affecting Money Supply  
(Value in Thousands of Sudanese Pounds)  
( القيمة بالآلاف الجنيهات السودانية )

Particular	2007	2008	2009	2010	2011	2012	2013	2014	2015	2016			البيان	
	ديسمبر Dec	ديسمبر Dec	ديسمبر Dec	ديسمبر Dec	ديسمبر Dec	ديسمبر Dec	ديسمبر Dec	ديسمبر Dec	ديسمبر Dec	مارش March	يونيو June	سبتمبر Sept		ديسمبر Dec
Money Supply M2	19,714,619	22,933,158	28,314,481	35,497,917	41,852,969	58,663,286	66,445,672	77,738,994	93,642,637	100,760,028	106,225,221	110,903,319	120,800,060	(M2)
A - Foreign Assets (Net)	(2,539,988)	(2,320,526)	(4,589,696)	(4,020,123)	(5,659,140)	(6,879,382)	(12,266,230)	(12,094,023)	(26,153,503)	(28,763,946)	(29,641,956)	(31,965,553)	(36,320,990)	- الأصول الأجنبية ( )
B - Offsets	7,457,564	7,778,267	8,566,534	9,433,606	8,224,741	15,986,159	24,740,729	23,790,545	22,769,070	23,494,273	23,038,613	24,564,953	26,627,865	- اعادة التقييم
C- Net Domestic Assets (1+2+3)	14,797,043	17,475,417	24,337,643	30,084,434	39,287,368	49,556,509	53,971,173	66,042,472	97,027,070	106,029,700	112,828,567	118,303,920	130,493,144	- صافي الأصول المحلية (3+2+1)
1- Claims on Public Sector (Net)	4,941,671	5,358,802	8,912,050	12,976,866	17,039,555	21,524,396	32,934,189	40,919,364	51,195,828	51,408,694	55,354,158	57,687,964	65,952,891	1- صافي السحقات الجواز المصرفي على القطاع العام
2- Claims on Private Sector	12,311,449	13,693,327	16,216,301	18,135,895	20,442,858	28,036,362	34,444,606	39,206,296	45,558,641	48,304,790	51,795,507	54,098,416	57,352,200,308	2- صافي السحقات الجواز المصرفي على القطاع الخاص
3- Other Items Net	2,456,077-	1,576,712-	(790,708)	(1,028,327)	1,804,955	(4,249)	(13,407,622)	(14,083,189)	275,601	6,316,216	5,678,907	6,517,540	7,188,053	3
Total A+B+C = M2	19,714,619	22,933,158	28,314,481	35,497,917	41,852,969	58,663,286	66,445,672	77,738,994	93,642,637	100,760,028	106,225,221	110,903,319	120,800,060	M2 = + +

Table No. (23)  
 القاعد النقدية  
 Monetary Base  
 (Value in Thousands of Sudanese Pounds)

	2007	2008	2009	2010	2011	2012	2013	2014	2015	2016			المستمر Dec.	
	المستمر Dec.	المستمر Dec.	المستمر Dec.	المستمر Dec.	المستمر Dec.	المستمر Dec.	المستمر Dec.	المستمر Dec.	المستمر Dec.	المستمر Dec.	المستمر Dec.	المستمر Dec.		
<b>Assets</b>														
Net Foreign Assets	(4,063,197)	(4,396,657)	(5,758,340)	(6,262,402)	(7,372,392)	(9,979,525)	(14,965,853)	(15,245,910)	(28,074,760)	(31,197,327)	(32,032,969)	(34,019,325)	(37,877,346)	صافي الأصول الأجنبي
Offsets	7,477,666	7,735,655	8,530,703	9,420,648	8,204,983	16,104,617	25,154,305	24,563,534	23,553,682	24,307,175	23,851,587	25,381,476	27,547,408	معاذ التقييم
Net Claims on Govt.	2,592,650	2,135,531	3,708,714	6,187,531	8,174,603	11,234,072	21,466,267	26,204,439	31,011,912	30,517,331	33,893,477	35,319,382	41,852,131	
Claims on Government	2,690,134	3,931,909	4,781,202	6,778,835	8,929,934	12,087,898	22,472,594	27,630,723	31,985,750	31,992,274	36,115,287	38,067,264	44,785,504	
Government Deposits	87,484	1,796,378	1,072,488	591,304	756,331	853,826	1,006,327	1,426,284	973,837	1,474,943	2,221,810	2,747,882	2,903,373	
Claims on Commercial Banks	1,361,308	1,649,416	1,779,107	1,996,990	2,372,435	2,662,705	5,155,618	7,040,917	10,965,234	11,172,705	12,351,959	11,515,036	10,624,862	مستحقات على بنوك تجارية
Claims on Public Institutions	295,084	428,593	333,316	346,224	397,175	723,986	791,778	893,925	1,170,228	1,237,177	1,292,975	1,298,952	1,399,779	
Money Market Instruments ( CICS)	115,947	39,122	18,985	63,490	58,490	62,485	185,830	-	-	-	-	-	-	البنوك المررة السيولة ( شهيدي )
Other Items Net	1,033,802	3,175,901	5,176,767	4,411,827	8,825,558	9,507,809	(1,317,441)	(1,133,439)	12,837,638	16,137,194	15,786,673	18,397,623	22,066,384	( )
Total	8,813,260	10,767,561	13,789,252	16,164,308	20,660,852	30,316,149	36,470,504	42,323,467	51,463,935	52,174,246	55,143,702	57,893,142	65,613,220	القاعدة النقدية
<b>Liabilities</b>														
Reserve Money	8,813,260	10,767,561	13,789,252	16,164,308	20,660,852	30,316,149	36,470,504	42,323,467	51,463,935	52,174,246	55,143,702	57,893,142	65,613,220	
Current Outside Banks	5,639,760	6,774,569	8,066,174	10,067,960	12,350,083	16,751,485	19,178,412	23,343,097	27,495,372	28,259,443	31,699,131	32,486,838	38,712,019	
Banks Reserves	2,835,816	3,494,503	5,386,521	5,448,020	6,364,838	10,863,748	13,896,812	17,805,637	20,987,704	20,750,031	20,426,734	21,780,369	23,815,289	الاحتياطيات البنوك لدى البنك المركزي
Deposits included in broad money	337,684	498,489	336,557	648,328	1,445,931	2,700,916	3,395,280	1,174,733	2,980,860	3,164,772	3,017,837	3,625,935	3,085,912	
Money Multiplier = (M2/RM)	2.24	2.13	2.05	2.20	2.03	1.94	1.82	1.84	1.82	1.93	1.93	1.92	1.84	

Table No. (24)

شهادات اجارة البنك المركزي (شهاب)

## Central Bank Ijara Certificates (CICs)

Period	موقف الشهادات بنهاية الفترة	عدد الشهادات	عدد الشهادات المبيعة	موقف الشهادات	
	Position at the end of Period	No. of purchased certificates	No. of sold certificates	Position at the beginning of the period	
<b>2007</b>					<b>2007</b>
Jan. - March	94,371	172,000	183,000	105,371	يناير -
April - June	85,771	176,000	184,600	94,371	ابريل - يونيو
July - Sep	371	109,600	195,000	85,771	يوليو -
Oct. - Dec.	79,071	225,000	146,300	371	- ديسمبر
<b>2008</b>					<b>2008</b>
Jan. - March	61,746	159,000	176,325	79,071	يناير -
April - June	76,046	102,800	88,500	61,746	أبريل - يونيو
July - Sept.	16,306	25,000	84,740	76,046	يوليو -
Oct. - Dec.	37,246	27,940	7,000	16,306	- ديسمبر
<b>2009</b>					<b>2009</b>
Jan. - March	37,246	-	-	37,246	يناير -
April - June	28,570		8,676	37,246	أبريل - يونيو
July - Sept.	12,109		16,461	28,570	يوليو -
Oct. - Dec.	17,109	5,000		12,109	- ديسمبر
<b>2010*</b>					<b>*2010</b>
Jan. - March	39,609	42,500	20,000	17,109	يناير -
April - June	64,614	44,000	18,995	39,609	أبريل - يونيو
July - Sept.	49,614	15,000	30,000	64,614	يوليو -
Oct. - Dec.	61,614	27,000	15,000	49,614	- ديسمبر
<b>2011</b>					<b>2011</b>
Jan. - March	62,614	11,000	10,000	61,614	يناير -
April - June	56,614	9,000	15,000	62,614	أبريل - يونيو
July - September	56,614	-	-	56,614	يوليو -
Oct. - Dec.	56,614	-	-	56,614	- ديسمبر
<b>2012</b>					<b>2012</b>
Jan. - March	56,614	-	-	56,614	يناير -
April - June	46,614	-	10,000	56,614	أبريل - يونيو
July - September	50,609	3,995	-	46,614	يوليو -
Oct. - Dec.	60,609	10,000	-	50,609	- ديسمبر
<b>2013</b>					<b>2013</b>
Jan. - March	114,204	53,595	-	60,609	يناير -
April - June	121,609	7,405	-	114,204	أبريل - يونيو
July - Sept.	146,285	24,676	-	121,609	يوليو -
Oct. - Dec.	185,830	39,545	-	146,285	- ديسمبر
<b>2014</b>					<b>2014</b>
Jan. - March	243,871	58,041	-	185,830	*يناير -
April - June	243,871	-	-	243,871	أبريل - يونيو
July - Sept.	243,871	-	-	243,871	يوليو -
Oct. - Dec.	243,871	-	-	243,871	- ديسمبر
<b>2015</b>					<b>2015</b>
Jan. - March	243,871	-	-	243,871	يناير -
April - June	243,871	-	-	243,871	أبريل - يونيو
July - Sept.	243,871	-	-	243,871	يوليو -
Oct. - Dec.	243,871	-	-	243,871	- ديسمبر
<b>2016</b>					<b>2016</b>
Jan. - March	243,871	-	-	243,871	يناير -
April - June	-	-	-	-	أبريل - يونيو
July - Sept.	-	-	-	-	يوليو -
Sept-Dec.	-	-	-	-	- ديسمبر

Source: Central Bank Of Sudan

-:

**Table No. (25A)**  
شهادات المشاركة الحكومية  
**Government Musharaka Certificates (GMCs)**  
(Value in Thousands of Sudanese Pounds)  
( القيمة بالآلاف الجنيهات السودانية )

Period	موقف الشهادات بنهاية الفترة	قيمة الشهادات المشتراه (التي تمت تصفيتها)	قيمة الشهادات المباعة	موقف الشهادات	
	Position at the end of the period	Value of certificates	Value of sold certificates	Position at the beginning of the period	
Jan. - Dec. 2007	4,318,526	3,569,474	4,318,526	3,569,474	يناير - ديسمبر 2007
Jan. - Dec. 2008	5,511,577	4,318,527	5,511,578	4,318,526	يناير - ديسمبر 2008
Jan. - Dec. 2009	7,432,153	5,511,578	7,432,154	5,511,577	يناير - ديسمبر 2009
Jan. - Dec. 2010	9,452,316	7,432,154	9,452,317	7,432,153	يناير - ديسمبر 2010
<b>2011</b>					<b>2011</b>
Jan. - March*	9,587,613	2,548,089	2,683,386	9,452,316	يناير - * 2011
'April. - June	10,094,381	2,731,364	3,238,132	9,587,613	أبريل - يونيو
July - Sept.	10,434,863	1,722,574	2,063,056	10,094,381	يوليو -
Oct. - Dec.	11,139,773	2,450,290	3,155,200	10,434,863	- ديسمبر
<b>2012*</b>					<b>*2012</b>
Jan. - March*	11,869,453	2,683,386	3,413,066	11,139,773	يناير - *
April - June	12,297,525	3,238,131	3,666,203	11,869,453	أبريل - يونيو
July - Sept.*	12,398,099	2,063,055	2,163,629	12,297,525	يوليو - *
'Oct. - Dec.	13,025,831	3,155,200	3,782,932	12,398,099	- ديسمبر
<b>2013*</b>					<b>*2013</b>
Jan. - March *	13,300,883	3,413,066	3,688,118	13,025,831	يناير - *
Apr.- June	13,532,665	3,666,133	3,897,915	13,300,883	أبريل - يونيو
July - Sept.	13,764,682	2,163,629	2,395,646	13,532,665	يوليو -
Oct. - Dec.	14,131,407	3,782,932	4,149,657	13,764,682	- ديسمبر
<b>2014</b>					<b>2014</b>
Jan. - March	14,385,401	3,688,118	3,942,112	14,131,407	يناير -
Apr.- June*	14,982,096	3,897,985	4,494,680	14,385,401	أبريل - يونيو *
July - Sept.	15,237,742	2,395,646	2,651,292	14,982,096	يوليو -
Oct. - Dec.	15,770,035	4,152,617	4,684,910	15,237,742	- ديسمبر
<b>2015</b>	-				<b>2015</b>
Jan. - March	16,377,996	3,942,112	4,550,073	15,770,035	يناير -
Apr.- June	16,882,318	4,494,750	4,999,072	16,377,996	أبريل - يونيو
July - Sept.	17,545,302	2,756,214	3,419,198	16,882,318	يوليو -
Oct. - Dec.	18,337,892	4,685,216	5,477,806	17,545,302	- ديسمبر
<b>2016</b>	-				<b>2016</b>
Jan. - March.	19,115,630	4,500,073	5,277,811	18,337,892	يناير -
Apr.- June.	19,632,170	4,998,585	5,515,125	19,115,630	أبريل - يونيو
July - Sept.	19,956,128	3,419,198	3,743,156	19,632,170	يوليو -
Sept-Dec .	20,497,603	5,477,646	6,019,121	19,956,128	- ديسمبر

\* Amended figures

Source:- Sudan Financial Services Co.

\* بيانات معدلة

:- شركة السودان للخدمات المالية

**Table No. (25B)**  
**صكوك الاستثمار الحكومية ( )**  
**Government Investment Certificates (GICs)**  
**(Value in Thousands of Sudanese Pounds)**  
**( القيمة بالآلاف الجنيهات السودانية )**

Period	موقف الشهادات بنهاية الفترة	قيمة الشهادات المشتراه	قيمة الشهادات المباعة	موقف الشهادات	
	Position at the end of period	Value of purchased certificates (-)	Value of sold certificates (+)	Position at the beginning of the period	
<b>2009</b>					<b>2009</b>
Jan. - March	2,172,597	-	300,000	1,872,597	يناير-
April. - June	2,172,597	-	-	2,172,597	ابريل- يونيو
July - Sept.	2,022,397	150,200	-	2,172,597	يوليو -
Oct. - Dec.	1,882,417	139,980	-	2,022,397	-- ديسمبر
<b>2010</b>					<b>2010</b>
Jan. - March	1,654,417	228,000	-	1,882,417	يناير-
April. - June	1,944,417	210,000	500,000	1,654,417	ابريل- يونيو
July - Sept.	1,944,417	-	-	1,944,417	يوليو -
Oct. - Dec.	1,826,417	118,000	-	1,944,417	-- ديسمبر
<b>2011</b>					<b>2011</b>
Jan. - March	1,815,642	10,775	-	1,826,417	يناير-
April. - June	1,775,279	40,363	-	1,815,642	ابريل- يونيو
July - Sept.	2,125,755	145,774	496,250	1,775,279	يوليو -
Oct. - Dec.	1,944,264	181,491	-	2,125,755	-- ديسمبر
<b>2012</b>					<b>2012</b>
Jan. - March	1,989,364	300,000	345,100	1,944,264	يناير-
April. - June	1,560,454	428,910	-	1,989,364	أبريل - يونيو
July - Sept.	1,476,155	84,257	-	1,560,454	يوليو -
Oct. - Dec.	1,476,155	-	-	1,476,155	-- ديسمبر
<b>2013</b>					<b>2013</b>
Jan. - March	1,405,424	70,731	-	1,476,155	يناير-
April. - June	841,325	564,099	-	1,405,424	أبريل - يونيو
July - Sept.	841,325	-	-	841,325	يوليو -
Oct. - Dec.	841,325	-	-	841,325	-- ديسمبر
<b>2014</b>					<b>2014</b>
Jan. - March	841,325	-	-	841,325	يناير-
April. - June	841,325	-	-	841,325	أبريل - يونيو
July - Sept.	827,996	496,250	482,921	841,325	يوليو -
Oct. - Dec.	827,996	-	-	827,996	-- ديسمبر
<b>2015</b>					<b>2015</b>
Jan. - March *	904,209	-	76,213	827,996	* يناير-
April. - June	904,209	-	-	904,209	أبريل - يونيو
July - Sept.	904,209	-	-	904,209	يوليو -
Oct. - Dec.	904,209	-	-	904,209	-- ديسمبر
<b>2016</b>					<b>2016</b>
Jan. - March *	904,209	-	-	904,209	* يناير-
April. - June	904,209	-	-	904,209	أبريل - يونيو
July - Sept.	904,209	-	-	904,209	يوليو -
Sept -Dec .	904,209	-	-	904,209	- ديسمبر

Source:- Sudan Financial Services Co.

\*Amended figures

- شركة السودان للخدمات المالية

بيانات معدلة \*

**Table No. (26)**  
**الأرقام القياسية للأسعار و معدل التضخم**  
**100 = 2007**  
**Consumer Price Index & Inflation Rates**  
**Base Year 2007 =100**

Period	الرقم القياسي	%	
	CPI	Inflation Rate%	
December 2007	43,948	8.8	ديسمبر 2007
December 2008	116.9	14.9	ديسمبر 2008
December 2009	132.7	13.4	ديسمبر 2009
December 2010	153.0	15.4	ديسمبر 2010
December 2011	181.9	18.9	ديسمبر 2011
December 2012	262.8	44.4	ديسمبر 2012
December 2013	372.9	41.9	ديسمبر 2013
December 2014	468.6	25.7	ديسمبر 2014
<b>2015</b>			<b>2015</b>
January	472.5	24.0	يناير
February	474.7	23.0	فبراير
March	480.7	23.2	
April	485.1	21.2	أبريل
May	491.0	19.8	مايو
June	506.5	18.3	يونيو
July	512.1	14.1	يوليو
August	514.5	11.3	
September	521.8	13.6	
October	521.3	13.4	
November	522.5	12.8	
December	527.7	12.6	ديسمبر
<b>2016</b>			<b>2016</b>
January	531.3	12.4	يناير
February	536.1	12.9	فبراير
March	536.9	11.7	
April	547.4	12.9	أبريل
May	559.7	14.0	مايو
June	579.0	14.3	يونيو
July	596.6	16.5	يوليو
August	607.8	18.2	
September	617.4	18.3	
October	623.4	19.6	
November	676.6	29.5	
December	688.4	30.5	ديسمبر

Source: Central Bureau of Statistics.

: الجهاز المركزي للإحصاء.



Table No. (27A)  
سوق الخرطوم للأوراق المالية - السوق الأولية  
Khartoum Stock Exchange - Primary Market  
(Value in Thousands of Sudanese Pounds)  
(القيمة بالآلاف الجنيهات السودانية)

Period	مجموع قيمة حديثة وقائمة (حديثة وقائمة)	Established Companies			Newly Established Companies				حديثة التأسيس		شركات عدد الأسهم المخططة من المؤسسين	2007 ديسمبر
		قيمة علاوة Premium	القيمة الاسمية للأسهم المصدرة Nominal Value of Issued Shares	عدد الأسهم No of Issued Shares	قيمة Value of Issues	قيمة الأسهم Value of Shares Offered for Subscription	عدد الأسهم No. of Shares Offered for Subscription	قيمة الأسهم المؤسسين Value of Shares Subscription By Owners	عدد الأسهم المخططة من المؤسسين No. of Shares Subscription by Owners			
December 2007	38,812	6,469	32,343	312,701,535	-	-	-	-	-	-	-	ديسمبر 2007
December 2008	800,000	-	800,000	80,000,000	-	-	-	-	-	-	-	ديسمبر 2008
December 2009	-	-	-	-	-	-	-	-	-	-	-	ديسمبر 2009
December 2010	250,000,000	-	-	-	250,000,000	62,500,000	25,000,000	187,500,000	75,000,000	-	-	ديسمبر 2010
December 2011	-	-	-	-	-	-	-	-	-	-	-	ديسمبر 2011
December 2012	6,487,500	-	2,487,500	2,487,500	4,000,000	2,000,000	200,000	2,000,000	200,000	-	-	ديسمبر 2012
December 2013	-	-	-	-	-	-	-	-	-	-	-	ديسمبر 2013
December 2014	-	-	-	-	-	-	-	-	-	-	-	ديسمبر 2014
January 2015	-	-	-	-	-	-	-	-	-	-	-	يناير 2015
February	264,491	263,175	1,316	13,158,734	-	-	-	-	-	-	-	فبراير 2015
March	-	-	-	-	-	-	-	-	-	-	-	مارس 2015
April	-	-	-	-	-	-	-	-	-	-	-	أبريل 2015
May	205,673,078	1,299,472	194,973,606	5,729,736	9,400,000	2,790,000	2,106,900	6,610,000	4,917,100	-	-	مايو 2015
June	2,430	-	2,430	24,300,000	-	-	-	-	-	-	-	يونيو 2015
July	3,303,750	-	3,304	1,303,200	-	-	-	-	-	-	-	يوليو 2015
August	-	-	-	-	-	-	-	-	-	-	-	أغسطس 2015
September	-	-	-	-	-	-	-	-	-	-	-	سبتمبر 2015
October	-	-	-	-	-	-	-	-	-	-	-	أكتوبر 2015
November	-	-	-	-	-	-	-	-	-	-	-	نوفمبر 2015
December 2016	392,512	-	392,512	15,010	-	-	-	-	-	-	-	ديسمبر 2016
January 2016	274,500	0	235,000	235,000	-	-	-	-	-	-	-	يناير 2016
February	524,322	-	524,322	708,224	-	-	-	-	-	-	-	فبراير 2016
March	-	-	-	-	-	-	-	-	-	-	-	مارس 2016
April	-	-	-	-	-	-	-	-	-	-	-	أبريل 2016
May	-	-	-	-	-	-	-	-	-	-	-	مايو 2016
June	10,658	-	10,658	10,658	-	-	-	-	-	-	-	يونيو 2016
July	34,571,628	26	27,437,800	274,378	-	-	-	-	-	-	-	يوليو 2016
August	-	-	-	-	-	-	-	-	-	-	-	أغسطس 2016
September	-	-	-	-	-	-	-	-	-	-	-	سبتمبر 2016
October	-	-	-	-	-	-	-	-	-	-	-	أكتوبر 2016
November	-	-	-	-	-	-	-	-	-	-	-	نوفمبر 2016
December	-	-	-	-	-	-	-	-	-	-	-	ديسمبر 2016

Source: Khartoum Stock Exchange Market

سوق الخرطوم للأوراق المالية

Table No. (27B)  
سوق الخرطوم للأوراق المالية - السوق الثانوية  
Khartoum Stock Exchange - Secondary Market  
(Value in Thousands of Sudanese Pounds)  
(القيمة بالآلاف الجنيهات السودانية)

Period	عدد العقود	عدد الشركات المدرجة	رأس المال السوقي *	عدد الصكوك المتداولة	عدد الشهادات المتداولة	عدد الأسهم المتداولة	حجم التداول* Volume of Circulation*	الفترة
	No. of Transactions							
December 2007	687	53	10,305,291	88,111	319,159	5,524,020	180,549	ديسمبر 2007
December 2008	598	53	8,541,455	607,682	424,009	22,990,225	31,810,270	ديسمبر 2008
December 2009	609	53	7,589,317	24,774	299,165	19,835,955	206,083	ديسمبر 2009
December 2010	859	55	6,391,200	164,562	483,581	29,477,255	328,072	ديسمبر 2010
December 2011	565	56	7,062,983	1,110,066	326,149	12,824,303	225,327	ديسمبر 2011
December 2012	1,190	59	9,634,989	3,051,946	411,927	30,982,699	266,587	ديسمبر 2012
December 2013	1,672	60	11,188,778	780,568	628,754	26,065,434	410,926	ديسمبر 2013
December 2014	2,981	65	12,817,684	4,500	1,299,339	7,053,535	686,615	ديسمبر 2014
2015								ديسمبر 2015
January	2,471	65	12,188,455	15,300	750,357	6,181,808	423,155	يناير 2015
February	1,373	65	12,272,879	3,185	780,308	82,688	404,090	فبراير 2015
March	3,289	65	12,954,268	7,644	1,177,456	5,818,283	630,306	مارس 2015
April	2,174	65	13,300,711	100,245	697,010	8,169,830	397,093	أبريل 2015
May	1,163	65	13,384,817	112,309	898,601	3,126,386	494,071	مايو 2015
June	3,220	65	13,295,172	2,819	1,412,943	5,165,281	757,872	يونيو 2015
July	2,651	66	13,374,698	72,898	692,616	4,430,997	386,929	يوليو 2015
August	1,999	66	13,469,594	5,575	967,623	134,423,175	520,200	أغسطس 2015
September	2,693	66	13,329,813	611	889,121	2,441,298	477,977	سبتمبر 2015
October	3,428	66	13,472,158	145,075	907,912	52,980,085	502,661	أكتوبر 2015
November	1,908	66	13,417,296	170,424	1,232,743	40,997,033	687,529	نوفمبر 2015
December	3,938	67	13,759,625	226,595	1,024,197	8,619,771	569,560	ديسمبر 2015
2016								ديسمبر 2016
January	3,579	67	13,581,710	212,373	1,087,016	22,738	614,060	يناير 2016
February	2,210	67	13,594,462	163,105	606,205	42,868	337,048	فبراير 2016
March	3,638	67	13,620,968	88,728	872,237	19,968	507,734	مارس 2016
April	4,422	67	13,472,852	8,754	765,469	34,654	493,174	أبريل 2016
May	2,698	67	14,535,425	3,053	462,441	76,741	253,772	مايو 2016
June	4,744	67	14,562,060	4,822	582,957	12,477	322,850	يونيو 2016
July	5,571	67	14,628,059	300	708,714	5,385,605	362,761,891	يوليو 2016
August	1,549	67	15,051,890	410	450,410	5,703,118	233,526,001	أغسطس 2016
September	3,892	67	15,128,302	140	599,815	3,696,524	308,276,218	سبتمبر 2016
October	6,837	67	15,241,749	2,908	911,892	15,955,984	466,306,556	أكتوبر 2016
November	972	67	15,258,353	1,000	276,268	3,017,002	148,794,322	نوفمبر 2016
December	3,128	67	15,939,640	-	601,308	64,244,088	315,970,608	ديسمبر 2016

\* Amended figures

\* بيانات محلاة

Source: Khartoum Stock Exchange Market

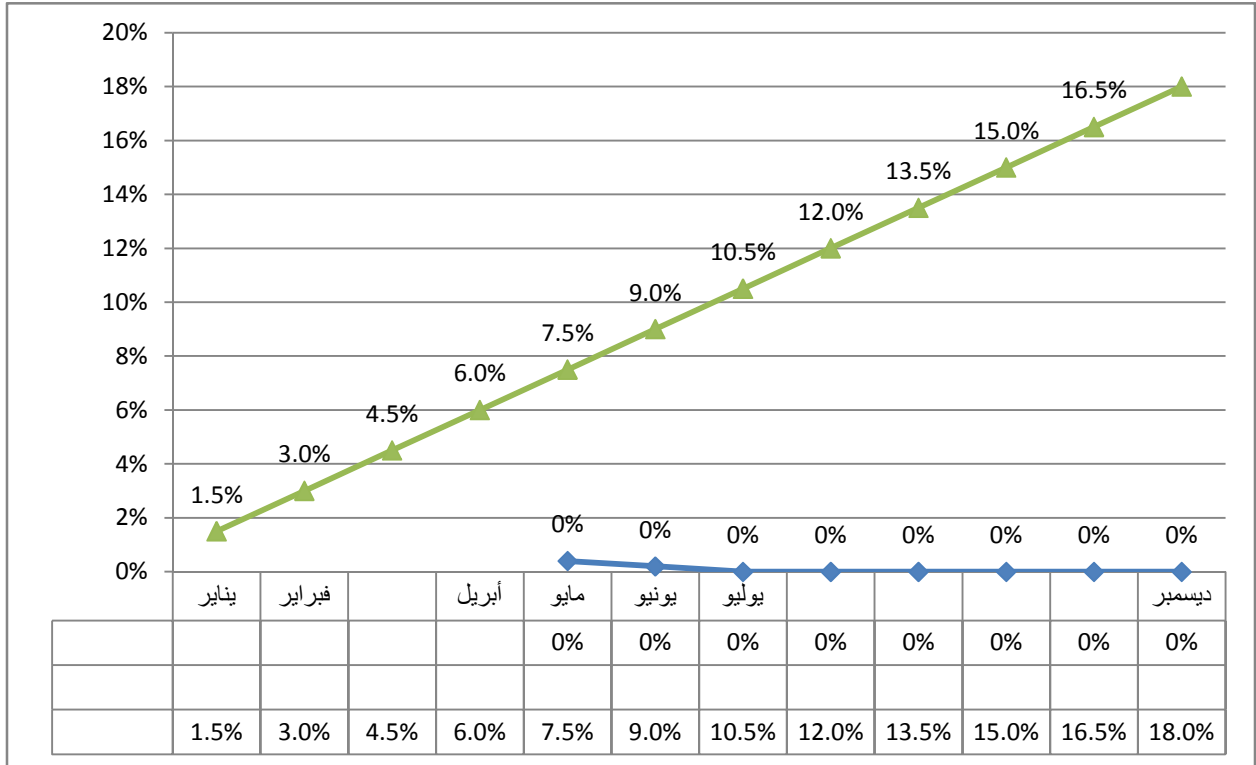
سوق الخرطوم للأوراق المالية

# منحنيات العائد على شهادات شهامة و صرح وودائع البنوك (2016/12/31)

Yield Curves for GMCs, GICs and Bank's Deposits as at 31/12/2016

1 / يات العائد على شهادات شهامة  
Yield curve for GMCs

**Graph (1)**  
**شهادة 68**  
2016/01/01  
Yield Curve for GMCs (68) issued 01/01/2016

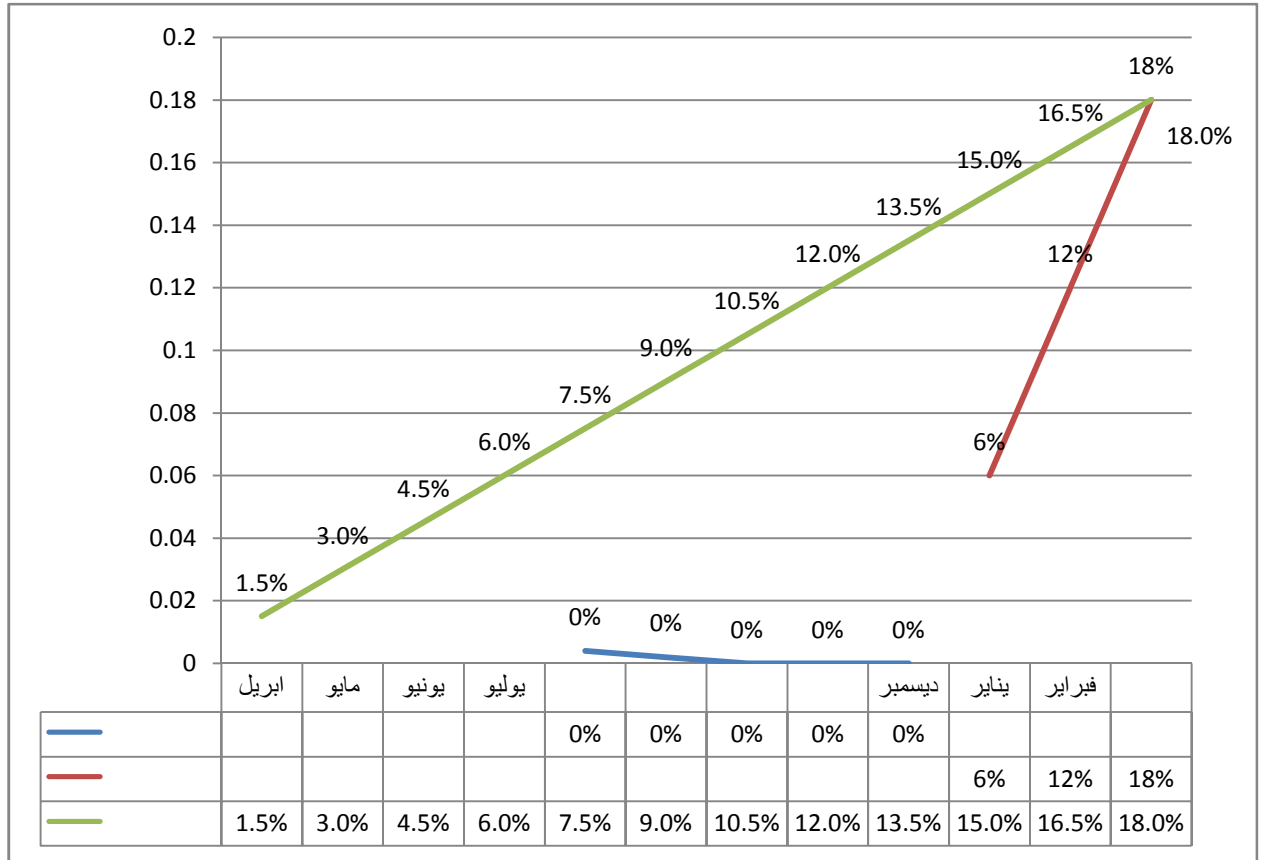


\* السوقى يمثل متوسط العائد المرجح على الورقة المالية على حسب الاسعار السائدة في السوق  
\* العائد العادل يمثل متوسط العائد المتوقع للورقة المالية من واقع نشرة الاصدار  
\* العائد المتوقع يتمثل في الفرق ما بين متوسط العائد ومتوسط عائد الشهادة بسعر السوق منسوباً الى ماتنقي من عمر الشهادة

- \* The Market yield of a security represents the weighted average of the security based on the current market prices.
- \* The Fair yield represents the expected average yield of the security as per the primary issue.
- \* The expected yield represents the difference between the announced average yield upon the issuance and the Average yield of the security at market price as a ratio to its residual maturity date.

## Graph (2)

2016/04/01 منحني العائد علي شهادات شهامة 69  
Yield Curve for GMCs (69) issued 01/04/2016



2 / يات العائد علي صكوك الاستثمار الحكومية ( )  
Yield Curve on Government Investment Certificates (GICs)

Graph (4)

منحني متوسط العائد على صكوك الإستثمار الحكومية ( )

The average Return Yield Curve on Government Investment Certificates (GICs)

