

Central Bank of Sudan

**Policies , Research & Statistics
Department**



بنك السودان المركزي
الإدارة العامة للسياسات والبحوث
والإحصاء

العرض الإقتصادي والمالي
يناير - يونيو 2016

**Economic and Financial
Statistical Review**
January - June 2016

Central Bank of Sudan
Khartoum – Almogran
P. O. Box: 313
Tel: (249) 187056689
Fax: (249) 183781341
Website: <http://www.cbos.gov.sd>
Email: [publications @cbos.gov.sd](mailto:publications@cbos.gov.sd)

بنك السودان المركزي
الخرطوم – المقرن
ص. ب.: 313
ت : (249) 187056689
فاكس : (249) 183781341
الموقع على الانترنت:
<http://www.cbos.gov.sd>
بريد الكتروني :
publications@cbos.gov.sd

الطابعون:

العرض الاقتصادي والمالي

Economic and Financial Statistics Review

Contents	الجدول Table	الصفحة Page	المحتويات
Economic Commentary		7-6	الملخص الاقتصادي
External Sector			القطاع الخارجي
Balance of Payments (Quarterly)	1	9- 12	ميزان المدفوعات (ربع سنوي)
Drawings of Loans& Grants (Quarterly)	2	13	سحوبات القروض والمنح (ربع سنوي)
Repayment of Loans (Quarterly)	3	14	سداد القروض (ربع سنوي)
Current Invisible Transactions (Quarterly)	4	15	العمليات الجارية غير المنظورة (ربع سنوي)
The position of Public Sector Loans	5	17 - 16	موقف قروض القطاع العام
Summary of Foreign Trade (Monthly)	6	18	ملخص التجارة الخارجية (شهرياً)
Exports By Commodity (Quarterly)	7	19	الصادرات حسب السلع (ربع سنوي)
Exports By Commodity and Percentage of Total Exports	8	20	الصادرات حسب السلع والنسب المئوية للصادرات
Imports By Commodity	9	21	الواردات حسب السلع
Sudan's Direction of Exports	10	22	التوزيع الجغرافي للمستوردين
Sudan's Direction of Imports	11	23	التوزيع الجغرافي للموردين
Exchange Rates	12	24	سعر الصرف
Exchange Dealing Room Transactions	13	25	عمليات غرفة التعامل بالنقد الأجنبي
Monetary Sector			القطاع النقدي
Consolidated Balance sheet of commercial Banks (Assets Side)	15-A	27	الميزانية الموحدة للبنوك التجارية (جانب الأصول)
Consolidated Balance sheet of Commercial Banks (Liabilities side)	15-B	28	الميزانية الموحدة للبنوك التجارية (جانب الخصوم)
Analysis Of Deposits By Type and Sectors- Local Currency	16-A	29-30	تحليل الودائع حسب الأنواع والقطاعات بالعملة المحلية
Analysis Of Deposits By Type and Sectors - Foreign Currency	16-B	31-32	تحليل الودائع حسب الأنواع والقطاعات بالعملة الأجنبية

Contents	الجدول Table	الصفحة Page	المحتويات
Banks' Advances in local currency	17-A	33	رصيد التمويل المصرفي الممنوح بالعملية المحلية
Banks' Advances in foreign currency	17-B	34	رصيد التمويل المصرفي الممنوح بالعملية الأجنبية
Flow of Finance by Sectors	18-A	36	تدفق التمويل المصرفي حسب القطاعات
Flow of finance by Modes	18-B	37	تدفق التمويل المصرفي حسب الصيغ
Murabaha average rate and Musharaka average share	19	38	متوسط هوامش أرباح المراجحات ونسب المشاركات
Currency in circulation	20	39	العملة المتداولة
Assets and liabilities of the Central Bank of Sudan (Assets side)	21-A	40	أصول وخصوم بنك السودان المركزي (جانب الأصول)
Assets and Liabilities of the Central Bank of Sudan (Liabilities side)	21-B	41	أصول وخصوم بنك السودان المركزي (جانب الخصوم)
Money Supply (Quarterly)	22	42	عرض النقود (ربع سنوي)
Factors Affecting Money Supply (Quarterly)	23	44	العوامل المؤثرة على عرض النقود (ربع سنوي)
Monetary Base	24	45	القاعدة النقدية
Central Bank Ijara Certificates (CICs)	25	46	شهادات إجارة البنك المركزي (شهاب)
Government Musharaka Certificates (GMCs)	26-A	47	شهادات المشاركة الحكومية (شهامه)
Government Investment Certificates (GICs)	26-B	48	صكوك الاستثمار الحكومية (صرح)
Consumer Price Index and Inflation Rates -	27	49	الأرقام القياسية للأسعار ومعدل التضخم
Khartoum Stock Exchange -Primary Market	28-A	50	سوق الخرطوم للأوراق المالية - السوق الأولية
Khartoum Stock Exchange -Secondary Market	28-B	51	سوق الخرطوم للأوراق المالية - السوق الثانوية
Yield Curves for GMCs, GICs and Bank's Deposits as at 30/6/2016		52-54	منحنيات العائد على شهادات شهامة وصرح وودائع البنوك (2016/6/30)

Commentary

Economic Growth: -

GDP growth increased from 2.7% in the year 2014 to 4.9% in the year 2015.

Inflation Rate : -

Inflation rate increased from 11.7% by the end of March 2016 to 14.3% by the end of June 2016.

Exchange Rate : -

The average exchange rate of the Euro depreciated to 6.6737 Pounds by the end of the second quarter of 2016 compared to 6.8953 Pounds by the end of first quarter of 2016 and compare to 6.6865 by the end of the fourth quarter of 2015.

General Budget : -

The total revenue increased from SDG 51,227.7 million in the year 2014 to SDG 54,499.7 million in the year 2015 i.e. an increase of 6.4 %. Also, the expenditure increased from SDG 55,652.8 million in the year 2014 to SDG 61,476.1 million in the year 2015 i.e. an increase of 10 %. The total deficit of SDG 6,976.4 million in the year 2015 was entirely financed from the internal and external sources.

Balance of Payments :-

The current account recorded a deficit of US\$ 1,225.4 million during the second quarter of 2016 compared with a deficit of US\$ 1,134.1 million during the first quarter of 2016 and a deficit of US\$ 1,554.2 million in the corresponding quarter of 2015.

The trade balance registered a deficit of US\$ 1,071.3 million during the second quarter of 2016 compared with a deficit of US\$ 1,008.8 million in the first quarter of 2016, and a deficit of US\$ 1,387.6million in the corresponding quarter of 2015.

The services, income and transfers account registered a deficit of US\$ 154.1 million in the second quarter of 2016 compared with a deficit of US\$ 125.3 million in the first quarter of 2016 and a deficit of US\$ 166.6 million in the corresponding quarter of 2015

الملخص الاقتصادي

النمو الاقتصادي :-

ارتفع معدل النمو الحقيقي للنتائج المحلي الإجمالي من 2.7% في عام 2014 إلى 4.9% في عام 2015.

التضخم :-

ارتفع معدل التضخم من 11.7% بنهاية مارس 2016 إلى 14.3% بنهاية يونيو 2016

سعر الصرف :-

انخفض متوسط سعر صرف اليورو ليلبلغ 6.6737 جنيه سوداني في نهاية الربع الثاني من عام 2016 مقارنة بـ 6.8953 جنيه في نهاية الربع الأول من عام 2016 و 6.6865 جنيه في نهاية الربع المقابل من عام 2015.

الموازنة العامة :-

ارتفع إجمالي الإيرادات العامة الفعلية من 51,227.7 مليون جنيه في عام 2014 إلى 54,499.7 مليون جنيه في عام 2015 بمعدل 6.4%، كذلك ارتفعت المصروفات العامة الفعلية من 55,652.8 مليون جنيه عام 2014 إلى 61,476.1 مليون جنيه عام 2015 بمعدل 10%. تم تمويل العجز الكلي في عام 2015 البالغ 6,976.4 مليون جنيه بالكامل من المصادر الداخلية والخارجية.

ميزان المدفوعات :-

سجل الحساب الجاري في الربع الثاني من عام 2016 عجزاً قدره 1,225.4 مليون دولار مقارنة بعجز قدره 1,134.1 مليون دولار في الربع الأول من عام 2016 وعجز قدره 1,554.2 مليون دولار في الربع المقابل من عام 2015.

سجل الميزان التجاري في الربع الثاني من عام 2016 عجزاً قدره 1,071.3 مليون دولار مقارنة بعجز قدره 1,008.8 مليون دولار في الربع الأول من عام 2016 وعجز قدره 1,387.6 مليون دولار في الربع المقابل من عام 2015.

سجل صافي حساب الخدمات والدخل والتحويلات عجزاً قدره 154.1 مليون دولار في الربع الثاني من عام 2016 مقارنة بعجز قدره 125.3 مليون دولار في الربع الأول من عام 2016 و عجزاً قدره 166.6 مليون دولار في الربع المقابل من عام 2015.

The capital and financial account showed a net inflow of US\$ 952.2 million in the second quarter of 2016 compared with a net inflow of US\$ 1,440.5 million in the first quarter of 2016, and US\$ 1,591.3 million in the corresponding quarter of 2015, including direct investment (net) inflow of US\$ 327.5 million, portfolio investment (net) inflow of US\$ 0.7 million and other investment (net) inflow of US\$ 580.1 million (including the monetary authority, the Commercial banks and the general government net foreign assets and liabilities). As a result of all these movements the official foreign reserves increased by US\$ 16.8 million.

Monetary Developments:

Money supply "including quasi-money" increased from SDG 100,760.0 million by the end of the First quarter of 2016 to SDG 106,225.2 million by the end of the Second quarter of the year 2016, i.e. increased of 5.4%. Quasi- money increased from SDG 44,091.4 million by the end of the First quarter of 2016 to SDG 45,372.5 million by the end of the Second quarter of the year 2016, i.e. by 2.9%.

Total deposits held by commercial banks increased from SDG 69,552.2 million by the end of the First quarter of 2016 to SDG 71,848.8 million by the end of the Second quarter of the year 2016 i.e. by 3.3%.

Stock of Credit by the commercial banks in local currency Increased from SDG 53,324.0 million by the end of the First quarter of 2016 to SDG 57,250.1 million by the end of the Second quarter of the year 2016 i.e. by 7.4%.

Murabaha margin average rate and client participation average rate of "Musharaka" amounted to 13.4% and 24.5% respectively by the end of the Second quarter of 2016 compared to 12.1% and 31.7 % by the end of the First quarter of the year 2016.

أظهر الحساب الرأسمالي والمالي صافي تدفق للداخل قدره 952.2 مليون دولار في الربع الثاني من عام 2016، مقارنةً بصافي تدفق للداخل قدره 1,440.5 مليون دولار في الربع الأول من عام 2016، وصافي تدفق للداخل قدره 1,591.3 مليون دولار في الربع المقابل من عام 2015، مشتملاً على استثمار مباشر (صافي) بمبلغ 327.5 مليون دولار، وصافي تدفقات الاستثمارات حافظة للداخل بمبلغ 0.7 مليون دولار وصافي تدفقات الاستثمارات الأخرى للداخل بمبلغ قدره 580.1 مليون دولار (مشتملاً على صافي أصول وخصوم السلطة النقدية والبنوك التجارية والحكومة العامة). نتيجة لهذه التحركات ارتفعت الإحتياطيات الرسمية من العملات القابلة للتحويل بمبلغ قدره 16.8 مليون دولار.

التطورات النقدية :-

ارتفع عرض النقود بما في ذلك شبه النقود من 100,760.0 مليون جنيه بنهاية الربع الأول من عام 2016 إلى 106,225.2 مليون جنيه بنهاية الربع الثاني من عام 2016 بمعدل 5.4%، أما شبه النقود فقد ارتفع من 44,091.4 مليون جنيه بنهاية الربع الأول من عام 2016 إلى 45,372.5 مليون جنيه بنهاية الربع الثاني من عام 2016 بمعدل 2.9%.

ارتفعت جملة الودائع المصرفية من 69,552.2 مليون جنيه بنهاية الربع الأول من عام 2016 إلى 71,848.8 مليون جنيه بنهاية الربع الثاني من عام 2016 أي بمعدل 3.3%.

ارتفع رصيد تمويل البنوك بالعملة المحلية من 53,324.0 مليون جنيه بنهاية الربع الأول من عام 2016 إلى 57,250.1 مليون جنيه بنهاية الربع الثاني من عام 2016 بمعدل 7.4%.

بلغ متوسط نسب هوامش المربحات ونسب مساهمة العميل في المشاركات 13.4% و 24.5% على التوالي بنهاية الربع الثاني من عام 2016 مقارنة بـ 12.1% و 31.7% على التوالي بنهاية الربع الأول من عام 2016.

القـطـاع الخـارجـي

External Sector

Table No. (1) Cont'd

تابع جدول رقم (1)

	2015 *				2015 *	2016 **		2016 **	
	الربع الأول 1st Q.	الربع الثاني 2st Q.	الربع الثالث 3rd Q.	الربع الرابع 4th Q.		الربع الأول 1st Q.	الربع الثاني 2st Q.		
3- Other Investment (NET)	707.9	1,087.0	1,215.9	986.8	3,997.6	1,051.9	580.1	1,632.0	استثمارات اخرى (صافي)
Assets	2.9	484.1	69.1	(58.6)	497.5	(317.0)	(244.2)	(561.2)	اصول
1- Trade credit& facilities	(169.1)	(22.9)	(80.3)	(39.9)	(312.2)	(73.8)	53.3	(20.5)	1- التسهيلات التجارية
General Government	0.0	0.0	0.0	0.0	0.0	0.0	0.0	0.0	الحكومة العامة
Other Sectors	(169.1)	(22.9)	(80.3)	(39.9)	(312.2)	(73.8)	53.3	(20.5)	القطاعات الاخرى
2- Loans	0.0	0.0	0.0	0.0	0.0	0.0	0.0	0.0	2- القروض
Monetary Authorities	0.0	0.0	0.0	0.0	0.0	0.0	0.0	0.0	السلطة النقدية
General Government	0.0	0.0	0.0	0.0	0.0	0.0	0.0	0.0	الحكومة العامة
Banks	0.0	0.0	0.0	0.0	0.0	0.0	0.0	0.0	البنوك
Other Sectors	0.0	0.0	0.0	0.0	0.0	0.0	0.0	0.0	القطاعات الاخرى
Currency & Deposits	172.0	506.9	149.6	(18.7)	809.8	(243.0)	(297.5)	(540.5)	الودائع و العملة
Monetary Authorities	125.0	304.1	101.0	(57.9)	472.2	(139.9)	(309.6)	(449.5)	السلطة النقدية
General Government	0.0	0.0	0.0	0.0	0.0	0.0	0.0	0.0	الحكومة العامة
Banks	56.0	90.8	41.6	32.2	220.6	(110.1)	5.1	(105.0)	البنوك
Other Sectors	(9.0)	112.0	7.0	7.0	117.0	7.0	7.0	14.0	القطاعات الاخرى
Other Assets	(0.0)	0.1	(0.2)	0.0	(0.1)	(0.2)	0.0	(0.2)	الاصول الاخرى
Monetary Authorities	0.0	0.0	0.0	0.0	0.0	0.0	0.0	0.0	السلطة النقدية
General Government	0.0	0.0	0.0	0.0	0.0	0.0	0.0	0.0	الحكومة العامة
Banks	0.0	0.1	(0.2)	0.0	(0.1)	(0.2)	0.0	(0.2)	البنوك
Other Sectors	0.0	0.0	0.0	0.0	0.0	0.0	0.0	0.0	القطاعات الاخرى
Liabilities	705.0	602.9	1,146.7	1,045.4	3,500.0	1,368.9	824.3	2,193.2	الخصوم
1- Trade credit& facilities	390.3	(70.0)	171.4	98.8	590.5	469.0	(93.3)	375.7	1- التسهيلات التجارية
General Government	(54.3)	0.0	0.0	0.0	(54.3)	0.0	0.0	0.0	الحكومة العامة
Other Sectors	444.6	(70.0)	171.4	98.8	644.8	469.0	(93.3)	375.7	القطاعات الاخرى
2- Loans	(116.1)	(60.8)	202.4	71.0	96.5	146.4	264.3	410.7	2- القروض
Monetary Authorities	8.3	(7.1)	72.9	49.6	123.7	171.1	179.7	350.8	السلطة النقدية
General Government	(124.4)	(53.7)	129.5	21.4	(27.2)	(24.7)	84.6	59.9	الحكومة العامة
Drawing	0.0	73.7	266.4	123.7	463.8	78.5	143.3	221.8	السحوبات
Repayments	(124.4)	(127.4)	(136.9)	(102.3)	(491.0)	(103.2)	(58.7)	(161.9)	السدادات
Banks	0.0	0.0	0.0	0.0	0.0	0.0	0.0	0.0	البنوك
Other Sectors	0.0	0.0	0.0	0.0	0.0	0.0	0.0	0.0	القطاعات الاخرى
3-Currency & Deposits	(11.8)	474.4	522.4	590.8	1,575.8	492.9	201.4	694.3	3- الودائع و العملة
Monetary Authorities	(2.0)	472.9	546.1	572.4	1,589.4	472.0	199.7	671.7	السلطة النقدية
General Government	0.0	0.0	0.0	0.0	0.0	0.0	0.0	0.0	الحكومة العامة
Banks	(9.8)	1.5	(23.7)	18.4	(13.6)	20.9	1.7	22.6	البنوك
Other Sectors	0.0	0.0	0.0	0.0	0.0	0.0	0.0	0.0	القطاعات الاخرى
Other liabilities	442.6	259.4	250.5	284.9	1,237.3	260.6	452.0	712.5	خصوم اخرى
Monetary Authorities	(0.0)	0.4	21.9	(15.6)	6.7	(20.5)	110.1	89.6	السلطة النقدية
Long term	(7.7)	0.3	5.0	(3.4)	(5.8)	(1.5)	(2.1)	(3.6)	قروض طويلة الاجل
Short term	7.7	0.1	16.9	(12.2)	12.5	(19.0)	112.2	93.2	قروض قصيرة الاجل
General Government	442.6	259.0	228.5	300.5	1,230.6	281.0	341.9	622.9	الحكومة العامة
Other Sectors	0.0	0.0	0.0	0.0	0.0	0.0	0.0	0.0	القطاعات الاخرى
Banks	0.0	0.0	0.0	0.0	0.0	0.0	0.0	0.0	البنوك
Reserve Assets	(7.3)	(9.0)	(12.3)	(9.8)	(38.4)	(21.5)	(16.8)	(38.3)	الاصول الاحتياطية
Errors & Omissions	(95.0)	(28.0)	(167.6)	306.0	15.4	(284.8)	290.0	5.2	اخطاء و محذوفات
Over All Balance	7.3	9.0	12.3	9.8	38.4	21.5	16.8	38.3	الميزان الكلي

* Adjusted data

* بيانات معدلة

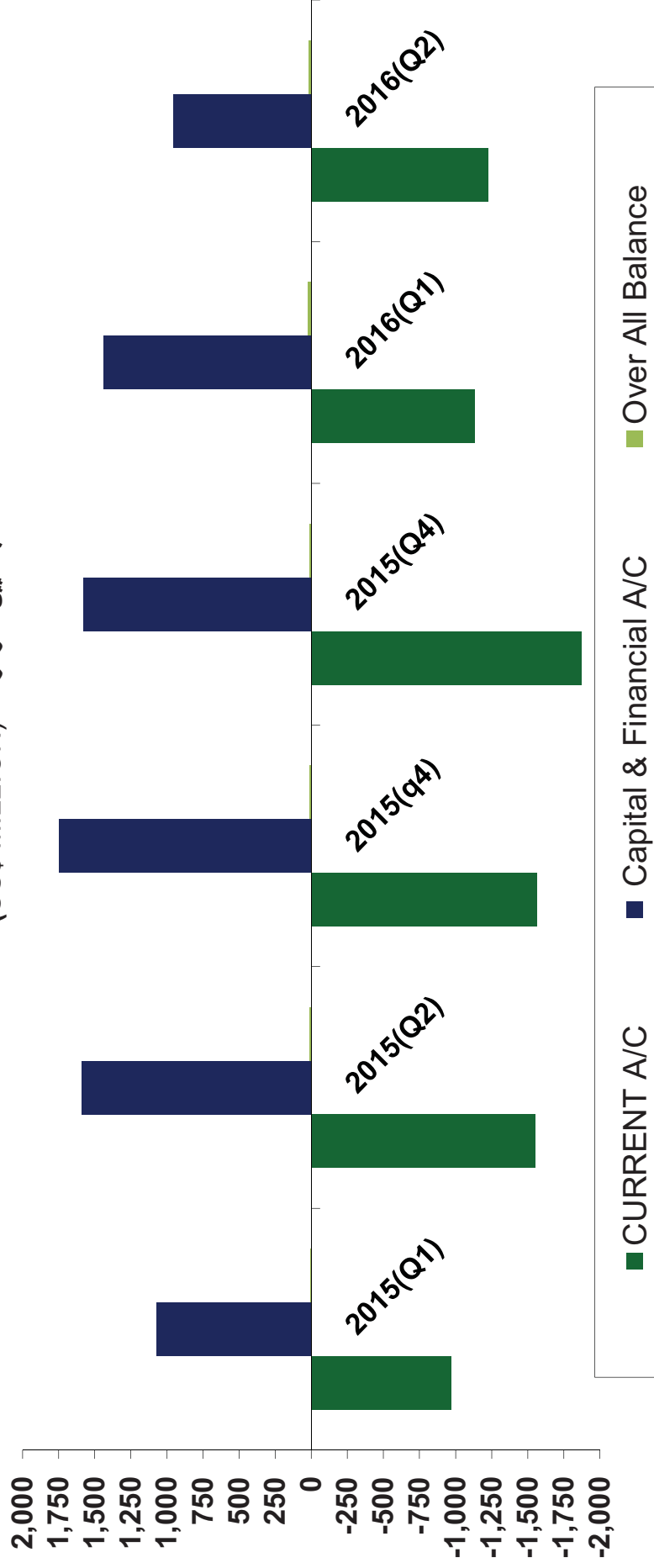
** Provisional

** بيانات اولية

Balance Of Payments

ميزان المدفوعات

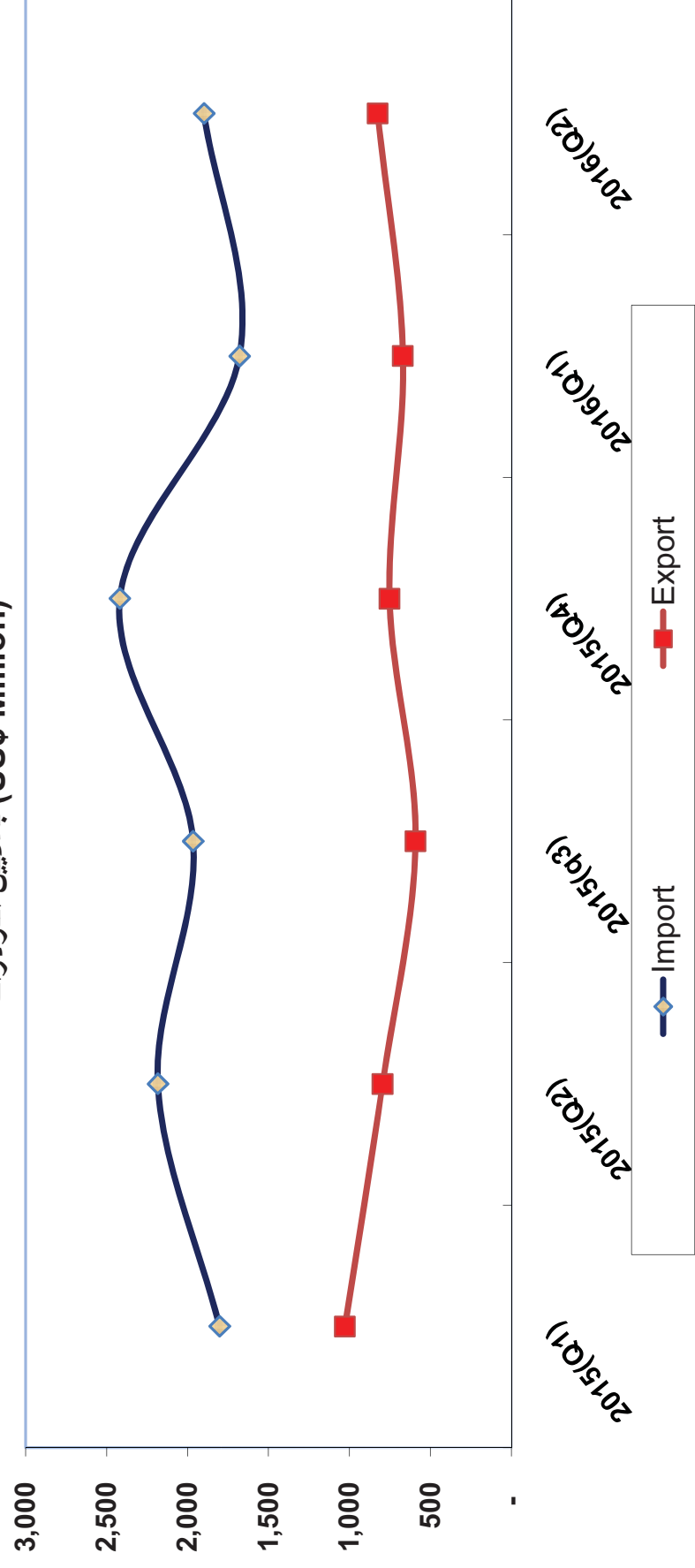
بملايين الدولارات (US\$ MILLION)



الميزان التجاري

Trade Balance

بملايين الدولارات (US\$ Million)



جدول رقم (2) Table No.(2)
سحوبات القروض والمنح Drawing of Loans and Grants
(IN U.S.\$ MILLIONS) (بملايين الدولارات الأمريكية)

	2015 *				2015 *	2016 **		2016 **	
	الربع الأول 1st. Q.	الربع الثاني 2nd Q.	الربع الثالث 3rd. Q.	الربع الرابع 4th. Q.		الربع الأول 1st. Q.	الربع الثاني 2nd Q.		
International Organizations:	52.55	21.32	220.92	2.91	297.7	17.03	59.26	76.29	المنظمات الدولية :
IBRD/IDA loans	-	-	-	-	-	-	-	-	قروض البنك الدولي وهيئة التنمية الدولية
African Development Bank	-	-	-	-	-	-	-	-	بنك التنمية الأفريقي
African Development Bank (Grants)	-	-	-	-	-	-	-	-	بنك التنمية الأفريقي (منحة)
African Development Fund	-	-	-	-	-	-	-	-	صندوق التنمية الأفريقي
IMF (grant)	-	-	-	-	-	-	-	-	صندوق النقد الدولي (منح)
World Bank(Grant)	-	-	-	-	-	-	-	-	البنك الدولي (منحة)
A.M.F	-	13.90	99.52	-	113.42	-	29.75	29.75	صندوق النقد العربي
O.P.E.C	-	-	-	-	-	0.50	-	0.50	صندوق الأوبك
O.P.E.C(Grant)	-	-	-	-	-	-	-	-	صندوق الأوبك (منحة)
E.E.C	-	-	-	-	-	-	-	-	لمجموعة الاقتصادية الأوروبية
I.F.A.D	-	-	-	-	-	-	0.69	0.69	الصندوق الدولي للإعانة الزراعي
I.F.A.D (Grant)	-	-	-	-	-	-	-	-	الصندوق الدولي للإعانة الزراعي (منحة)
Islamic Development Bank	-	0.12	17.41	2.91	20.45	13.10	28.32	41.42	بنك التنمية الإسلامي
Islamic Development Bank(Grant)	-	-	-	-	-	-	-	-	بنك التنمية الإسلامي (منحة)
U.N Orgnzations (Grant)	47.86	-	101.11	-	148.97	-	-	-	منظمات الأمم المتحدة (منحة)
Suport Fund (Grant)	4.69	7.30	2.87	-	14.86	3.43	0.50	3.93	صندوق الماتحين (منحة)
InternationalCorporationMinistry (grant)	-	-	-	-	-	-	-	-	المنظمات الدولية (منحة)
U.S.A & West European Countries:	0.0	0.0	0.0	-	0.0	0.0	0.0	0.0	الولايات المتحدة ودول غرب أوروبا :
U.S.A. Wheat facilities	-	-	-	-	-	-	-	-	الولايات المتحدة (تسهيلات القمح)
United Kingdom	-	-	-	-	-	-	-	-	المملكة المتحدة
Italy	-	-	-	-	-	-	-	-	إيطاليا
France	-	-	-	-	-	-	-	-	فرنسا
American Aid	-	-	-	-	-	-	-	-	المعونه الأمريكية
European Investment Bank	-	-	-	-	-	-	-	-	بنك الاستثمار الأوربي
European Union Countries (Grant)	-	-	-	-	-	-	-	-	دول الاتحاد الأوربي (منحة)
Arab Countries:	6.81	63.05	110.56	120.80	301.22	64.9	88.9	153.9	الدول العربية:
Kuwaiti Fund	-	-	26.43	54.28	80.71	-	0.38	0.38	الصندوق الكويتي
Kuwaiti Fund(Grant)	4.78	1.52	0.22	-	6.52	-	3.10	3.10	الصندوق الكويتي (منحة)
U.A.E	-	-	-	-	-	-	-	-	الإمارات العربية
Abu Dhabi Fund	-	59.74	-	-	59.74	-	-	-	صندوق أبوظبي
Irag	-	-	-	-	-	-	-	-	العراق
Arab Fund for Eco. &Social Dev.	-	-	67.64	25.07	92.71	46.0	59.42	105.44	الصندوق العربي للإعانة الاقتصادي والاجتماعي
Arab Fund for Eco. & Social Dev (Grant)	2.02	1.79	0.48	-	4.29	-	1.30	1.30	الصندوق العربي للإعانة الاقتصادي والاجتماعي (منحة)
Arab Investment Bank	-	-	-	-	-	-	-	-	بنك الاستثمار العربي
Saudi Fund	-	-	15.81	41.44	57.25	18.9	24.73	43.64	الصندوق السعودي
Saudi Fund (Grant)	-	-	-	-	-	-	-	-	الصندوق السعودي (منحة)
Qatar	-	-	-	-	-	-	-	-	قطر
Algeria	-	-	-	-	-	-	-	-	الجزائر
Oman	-	-	-	-	-	-	-	-	عمان
Other Countries:	0.00	0.00	39.57	0.00	39.57	0.0	0.0	0.0	دول أخرى:
Russia	-	-	-	-	-	-	-	-	روسيا
Belguim	-	-	-	-	-	-	-	-	بلجيكا
Germany	-	-	-	-	-	-	-	-	ألمانيا
Japan	-	-	-	-	-	-	-	-	اليابان
South Korea	-	-	-	-	-	-	-	-	كوريا الجنوبية
China	-	-	-	-	-	-	-	-	الصين
India	-	-	39.57	-	39.57	-	-	-	الهند
Iran	-	-	-	-	-	-	-	-	إيران
Canada	-	-	-	-	-	-	-	-	كندا
Turkey	-	-	-	-	-	-	-	-	تركيا
Others	-	-	-	-	-	-	-	-	أخرى
Commodity Grants	-	-	-	-	-	-	-	-	منح سلعية
Total	59.35	84.37	371.05	123.71	638.48	81.95	148.19	230.14	المجموع

*Adjusted

** Provisional

* بيانات معدلة

** بيانات أولية

جدول رقم (3) Table No.

Loans Repayments

سداد القروض

(بملايين الدولارات الأمريكية) (IN US\$ MILLIONS)

	2015 *				2015 *	2016 **		2016 **	
	الربع الأول 1st. Q.	الربع الثاني 2nd Q.	الربع الثالث 3rd. Q.	الربع الرابع 4th. Q.		الربع الأول 1st. Q.	الربع الثاني 2nd Q.		
International Organizations :	21.26	46.24	102.21	41.93	211.63	30.21	2.51	32.73	المنظمات الدولية :
I M F	2.50	2.50	2.50	2.50	10.00	2.50	2.51	5.01	قرض صندوق النقد الدولي
I.B.R.D & I.D.A loans	-	-	-	-	-	-	-	-	قروض البنك الدولي وهيئة التنمية الدولية
African Development Bank	-	-	-	-	-	-	-	-	بنك التنمية الأفريقي
African Development Fund	-	-	-	-	-	-	-	-	صندوق التنمية الأفريقي
A.M.F	-	23.50	23.72	7.90	55.13	6.80	-	6.80	صندوق النقد العربي
O.P.E.C	0.24	2.00	-	9.81	12.05	-	-	-	منظمة الدول المصدرة للبترول
European Invest. Bank	-	-	-	-	-	-	-	-	المجموعة الاقتصادية الأوروبية
Arab Fund For Eco. &Social Dev.	18.51	-	47.66	14.44	80.62	11.15	-	11.15	الصندوق العربي للاماء الاقتصادي والاجتماعي
I.F.A.D	-	-	-	-	-	-	-	-	الصندوق الدولي للاماء الزراعي
Islamic Development Bank	-	18.24	28.33	7.28	53.84	9.76	-	9.76	بنك التنمية الاسلامي
INTERSAT	-	-	-	-	-	-	-	-	المنظمة الدولية للأقمار الصناعية
Suport Fund	-	-	-	-	-	-	-	-	صندوق المانحين
F.A.O.	-	-	-	-	-	-	-	-	منظمة الاغذية و الزراعة
Arab Countries :	8.55	18.54	5.45	3.32	35.86	12.76	-	12.76	الدول العربية :
A. R. E.	-	-	-	-	-	-	-	-	جمهورية مصر العربية
Abu Dhabi Fund	-	-	-	-	-	-	-	-	صندوق ابوظبي
Irag	-	-	-	-	-	-	-	-	العراق
Arab Investment Authority	-	-	-	-	-	-	-	-	الهيئة العربية للاستثمار
Libya	-	-	-	-	-	-	-	-	ليبيا
Saudi Fund	8.55	-	-	-	8.55	7.00	-	7.00	الصندوق السعودي
Kuwaiti Fund	-	18.54	5.45	3.32	27.32	5.76	-	5.76	الصندوق الكويتي
Kuwaiti Govt.	-	-	-	-	-	-	-	-	الحكومة الكويتية
Arab Banking Corporation	-	-	-	-	-	-	-	-	المؤسسة العربية المصرفية
Arab Organization for Agric. Dev.	-	-	-	-	-	-	-	-	المنظمة العربية للتنمية الزراعية
Oman	-	-	-	-	-	-	-	-	عمان
Other Countries:	-	16.13	0.12	0.86	17.11	4.01	-	4.01	دول أخرى :
Russia	-	-	-	-	-	-	-	-	روسيا
Czechoslovakia	-	-	-	-	-	-	-	-	تشيكوسلوفاكيا
Germany	-	-	-	-	-	-	-	-	ألمانيا
Romania	-	-	-	-	-	-	-	-	رومانيا
Japan	-	-	-	-	-	-	-	-	اليابان
SouthKorea	-	-	-	-	-	-	-	-	كوريا الجنوبية
India	-	-	0.12	-	0.12	4.01	-	4.01	الهند
Turkey	-	-	-	-	-	-	-	-	تركيا
China	-	16.13	-	0.86	16.99	-	-	-	الصين
Beyrouth Bank	-	-	-	-	-	-	-	-	بنك بيروت
Iran	-	-	-	-	-	-	-	-	ايران
Malysia	-	-	-	-	-	-	-	-	ماليزيا
Total	29.80	80.92	107.78	46.10	264.60	46.99	2.51	49.50	المجموع

*Adjusted

** Provisional

* بيانات معدلة

** بيانات أولية

جدول رقم (4) Table No.4
العمليات الجارية غير المنظورة Current Invisible Transactions
(بملايين الدولارات الامريكىة) (In U.S \$ Millions)

	2015 *				2015 *	2016 **		2016 **	
	الربع الاول 1st. Q.	الربع الثاني 2nd Q.	الربع الثالث 2rd Q.	الربع الرابع 4th. Q.		الربع الاول 1st. Q.	الربع الثاني 2nd Q.		
Invisible Payments	1,017.0	940.6	1,021.9	1,021.4	4,000.9	892.1	892.1	1,784.2	مدفوعات غير منظورة
1 - services:	389.6	430.0	474.4	479.9	1,773.9	371.2	407.0	778.2	1. الخدمات :
Travel	44.4	38.1	75.8	36.3	194.6	42.6	52.4	94.9	السفر
Transportation	204.8	248.5	225.4	285.1	963.9	195.6	215.7	411.2	النقل
Communication Services	9.0	8.5	0.1	7.2	24.8	8.5	12.7	21.2	خدمات الاتصال
Construction Services	6.8	18.3	12.9	6.9	44.9	6.9	14.6	21.5	خدمات التشييد
Insurance Services	43.4	49.6	44.7	56.2	193.9	38.2	43.1	81.3	التأمين
Financial Services	1.2	0.3	1.4	0.2	3.1	0.1	0.9	1.0	خدمات مالية
Computer & Information Services	0.3	0.1	6.4	2.6	9.5	3.4	5.1	8.5	خدمات الحاسب الالى والمعلومات
Royalties & Licenses Services	0.0	0.0	0.0	0.0	0.0	0.0	0.0	0.0	رسوم التراخيص والامتياز
Other Business Services	37.8	58.7	63.0	76.8	236.3	73.3	53.3	126.6	خدمات اعمال اخرى
Personal, Cultural and Recreational Services	0.0	0.0	0.0	0.1	0.1	0.2	0.1	0.3	خدمات شخصية ، ثقافية و ترفيهية
Govt. Services n.i.e.	41.7	7.8	44.7	8.6	102.8	2.4	9.3	11.7	خدمات حكومية لم تدرج في مكان آخر
2 - Income :	517.2	414.6	469.6	455.2	1,856.5	405.7	361.3	767.0	2. الدخل :
Compensation of employees	21.8	18.3	13.1	15.1	68.4	22.7	24.0	46.8	تعويضات العاملين
Investment Income:	495.3	396.3	456.5	440.0	1,788.1	383.0	337.3	720.2	عائدات استثمار :
Direct investment income	106.9	79.4	108.9	134.8	430.1	73.9	44.5	118.4	عائدات الاستثمار المباشر
Portfolio investment income	0.2	0.0	0.0	0.3	0.4	0.1	0.1	0.2	الدخل من استثمار المخفظة
Others	388.3	316.8	347.5	305.0	1,357.6	309.0	292.6	601.6	اخرى
3 - Current transfers	110.2	95.9	77.9	86.4	370.5	115.2	123.8	239.0	3. التحويلات الجارية
Official Transfers	11.9	6.3	17.0	9.6	44.7	59.4	3.4	62.8	تحويلات حكومية
Private Sector	98.3	89.7	61.0	76.8	325.8	55.9	120.4	176.3	تحويلات خاصة
Invisible Receipts	822.8	774.0	830.1	813.9	3,240.7	766.8	737.9	1,504.7	متحصلات غير منظورة
1 - Services	428.4	437.0	430.1	471.4	1,767.0	444.9	399.1	844.0	1. الخدمات :
Travel	231.2	225.9	243.7	248.1	948.8	247.7	239.2	508.1	السفر
Transportation	134.4	143.5	109.5	144.4	531.8	128.9	109.7	238.7	النقل
Communication Services	0.9	0.0	0.0	1.3	2.2	1.1	0.5	1.6	خدمات الاتصال
Construction Services	0.5	0.9	3.4	9.5	14.3	9.9	1.6	11.5	خدمات التشييد
Insurance Services	0.0	0.0	0.0	0.0	0.0	0.0	0.0	0.0	التأمين
Financial Services	1.2	0.0	9.8	1.4	12.5	7.6	2.0	9.6	خدمات مالية
Computer & Information Services	0.1	0.0	0.0	0.0	0.1	0.0	0.0	0.0	خدمات الحاسب الالى والمعلومات
Royalties & Licenses Services	0.0	0.0	0.0	0.0	0.0	0.0	0.0	0.0	رسوم التراخيص والامتياز
Other Business Services	31.6	31.4	41.8	23.7	128.5	29.1	29.2	58.2	خدمات اعمال اخرى
Personal, Cultural and Recreational Services	0.4	0.0	0.2	0.0	0.6	0.0	0.0	0.0	خدمات شخصية ، ثقافية و ترفيهية
Govt. Services n.i.e.	28.2	35.2	21.7	42.9	128.0	20.6	17.0	37.6	خدمات حكومية لم تدرج في مكان آخر
2 - Income :	9.6	5.1	0.4	0.4	15.46	0.4	0.6	1.00	2. الدخل :
Compensation of Employees	1.1	0.4	0.4	0.3	2.3	0.4	0.48	0.9	تعويضات العاملين
Investment income	8.4	4.7	0.0	0.02	13.2	0.00	0.10	0.1	عائدات استثمار
Government Income	0.0	0.0	0.0	0.0	0.0	0.0	0.0	0.0	عائدات الحكومة
Direct investment income	0.0	4.6	0.0	0.0	4.7	0.0	0.0	0.0	عائدات الاستثمار المباشر
Portfolio investment income	0.1	0.0	0.0	0.0	0.1	0.0	0.0	0.0	عائدات استثمار المحافظة
Others	8.4	0.0	0.0	0.0	8.4	0.0	0.1	0.1	اخرى
3 - Current transfers	384.7	331.9	399.6	342.1	1,458.3	321.5	338.2	659.7	3. التحويلات الجارية
General Government	235.0	168.0	233.7	169.8	806.6	157.1	132.5	289.5	الحكومة العامة
Official Transfers (Commodity)	0.0	0.0	0.0	0.0	0.0	0.0	0.0	0.0	منح سلعية
Official Transfers (cash)	234.7	165.7	231.3	167.3	799.0	152.3	118.1	270.4	منح نقدية
Other Transfers	0.3	2.3	2.4	2.5	7.6	4.8	14.3	19.1	تحويلات اخرى
Private Transfers	149.7	163.9	165.9	172.3	651.8	164.4	205.8	370.2	القطاع الخاص
Workers remittances	32.9	35.6	35.4	45.2	149.1	26.0	26.1	52.1	تحويلات العاملين بالخارج
Cash Grants	1.5	1.5	1.0	0.8	4.7	0.8	0.4	1.2	منح نقدية
Other Transfers	115.3	126.9	129.5	126.3	497.9	137.7	179.2	316.9	منح اخرى
Invisible Deficit or Surplus	-194.2	-166.6	-191.8	-207.6	-760.2	-125.3	-154.1	-279.4	العجز او الفائض

* Provisional

**Adjusted

* بيانات مبدئية

** بيانات أولية

جدول رقم (5) Table No.(5)

The Position of Public Sector Loans

موقف قروض القطاع العام

(بملايين الدولارات الأمريكية) (IN US\$ Millions)

	أصول القروض 2015/12/31 حتى	التزامات المصارف القديمة 2015/12/31 حتى	السحوبات خلال 2016 أبريل - يونيو	السحوبات خلال 2016 أبريل - يونيو	رسميات سحب الاصل 30/6/2016 حتى	رسميات سحب الاصل 30/6/2016 حتى	التزامات المصارف القديمة 30/6/2016 حتى	الرصيد المتبقى 30/6/2016 حتى
	Commitments as at 31/12/2015	Debt Out-Standing as at 31/12/2015	Drawings During Apr. - Jun. 2016	Repayments During Apr. - Jun. 2016	Cumulative Drawings as at 30/6/2016	Cumulative Repayments as at 30/6/2016	Debt Out-Standing as at 30/6/2016	Balance as at 30/6/2016
International Organizations:								
IDA	1,294.8	1,203.0	-	-	1,266.4	-	1,266.4	38.4
IFAD	225.3	141.0	0.7	-	205.7	-	205.7	19.6
IMF & Trust Fund	1,409.6	311.0	-	-	1,348.3	-	1,333.3	61.4
Islamic Development Bank	726.4	416.0	28.3	-	572.6	27.4	545.3	153.8
O.P.E.C.(Multi-loans)	249.6	77.0	-	-	224.0	-	212.2	25.6
AMF	543.3	232.0	29.8	-	498.2	92.3	405.9	45.1
Arab Fund for Eco. & Soc. Dev.	2,479.8	1,138.0	59.4	-	1,748.2	91.8	1,656.4	731.6
African Development Fund	270.0	263.0	-	-	270.0	-	270.0	-
African Development Bank	107.0	72.0	-	-	107.0	-	107.0	-
European Investment Bank	47.0	47.0	-	-	47.0	-	47.0	-
Sub -Total	7,352.9	3,890.0	118.2	2.5	6,277.4	238.2	6,039.1	1,075.5
Paris Club:								
Austria	198.7	198.7	-	-	198.7	-	198.7	-
Belgium	139.1	139.1	-	-	139.1	-	139.1	-
Canada	9.3	9.3	-	-	9.3	-	9.3	-
Denmark	64.2	64.2	-	-	64.2	-	64.2	-
France	284.9	284.9	-	-	284.9	-	284.9	-
Germany	86.9	86.9	-	-	86.9	-	86.9	-
Irish Govt	1.5	1.5	-	-	1.5	-	1.5	-
Italy	249.4	249.4	-	-	249.4	-	249.4	-
Japan	223.7	223.7	-	-	223.7	-	223.7	-
Netherlands	76.9	76.9	-	-	76.9	-	76.9	-
Norway	25.9	25.9	-	-	25.9	-	25.9	-
Russia	13.5	13.5	-	-	13.5	-	13.5	-
Spain	19.7	19.7	-	-	19.7	-	19.7	-
Switzerland	111.5	111.5	-	-	111.5	-	111.5	-
U.K	262.2	262.2	-	-	262.2	-	262.2	-
U.S.A.	615.6	615.6	-	-	615.6	-	615.6	-
Sub -Total	2,383.0	2,383.0	0.0	0.0	2,383.0	0.0	2,383.0	0.0

Source:- External Debt Unit - CBOs

المصدر :- وحدة الدين الخارجي - بنك السودان المركزي

تابع جدول رقم (5)

	التزامات السداد القائمة حتى 31/12/2015	التزامات السداد القائمة حتى 30/6/2016	رصيد المتبقي حتى 30/6/2016	التزامات السداد القائمة حتى 31/12/2015	التزامات السداد القائمة حتى 30/6/2016	رصيد المتبقي حتى 30/6/2016	التزامات السداد القائمة حتى 31/12/2015	التزامات السداد القائمة حتى 30/6/2016	رصيد المتبقي حتى 30/6/2016
	التزامات السداد القائمة حتى 31/12/2015	التزامات السداد القائمة حتى 30/6/2016	رصيد المتبقي حتى 30/6/2016		التزامات السداد القائمة حتى 31/12/2015	التزامات السداد القائمة حتى 30/6/2016		رصيد المتبقي حتى 30/6/2016	
Arab Countries									
Abu Dhabi Fund	468.6	326.5	56.1	326.5	326.5	56.1	326.5	326.5	56.1
Abu Dhabi Gov.	65.0	65.0	-	65.0	65.0	-	65.0	65.0	-
Kuwaiti Fund	975.1	423.9	0.4	423.9	418.5	284.6	418.5	418.5	284.6
Kuwaiti Govt	383.9	388.4	-	388.4	388.4	-	388.4	388.4	-
Saudi Fund	804.0	484.6	24.7	484.6	527.5	15.6	527.5	527.5	15.6
Saudi Gov. (SAMA)	1,048.2	1,048.2	-	1,048.2	1,048.2	-	1,048.2	1,048.2	-
Algeria	83.0	83.0	-	83.0	83.0	-	83.0	83.0	-
Iraq	105.0	72.0	-	72.0	71.7	-	71.7	71.7	-
Libya	521.8	261.4	-	261.4	260.5	-	260.5	260.5	-
Oman	105.4	89.2	-	89.2	89.2	-	89.2	89.2	-
Qatar	29.0	29.0	-	29.0	29.0	-	29.0	29.0	-
Sub-Total	4,599.0	3,271.2	25.1	4,242.7	3,308.3	0.0	4,242.7	3,308.3	356.2
Other Countries									
Czech Republic	39.0	25.0	-	25.0	39.0	-	39.0	26.0	-
Hungary	10.0	6.0	-	6.0	10.0	-	10.0	6.0	-
Croatia Govt	39.9	39.9	-	39.9	39.9	-	39.9	39.9	-
Poland	20.1	20.1	-	20.1	20.1	-	20.1	20.1	0.0
Romania	126.0	126.0	-	126.0	126.0	-	126.0	126.0	-
China	3,105.0	1,232.0	-	1,232.0	2,572.0	-	2,572.0	1,232.0	533.0
India	626.4	594.0	-	594.0	606.5	-	606.5	590.2	19.9
Malaysia	249.4	-	-	-	249.4	-	249.4	-	-
Pakistan	10.0	10.0	-	10.0	10.0	-	10.0	10.0	-
Turkey	104.8	44.1	-	44.1	104.8	-	104.8	44.1	-
Serbia	43.2	28.9	-	28.9	43.2	-	43.2	28.9	-
Iran	204.4	179.6	-	179.6	204.4	-	204.4	179.6	-
Sub - Total	4,578.3	2,305.5	0.0	4,025.4	4,025.4	0.0	4,025.4	2,302.7	552.9
Grand Total	18,913.1	11,849.8	143.3	16,928.5	16,928.5	2.5	16,928.5	14,033.2	1,984.6

المصدر - وحدة النقد الخارجي - بنك السودان المركزي

Source :- External Debt Unit - CBOS

جدول رقم (6)
ملخص التجارة الخارجية
Summary of Foreign Trade
(Value in U.S.\$ Millions)
(القيمة بملايين الدولارات الامريكية)

Period	الصادرات Exports	الواردات Imports	الميزان التجاري Trade Balance	الفترة
2006	5,656.57	8,073.50	(2,416.9)	2006
2007	8,879.25	8,775.46	103.8	2007
2008	11,670.50	9,351.54	2,319.0	2008
2009	8,257.11	9,690.92	(1,433.8)	2009
2010	11,404.28	10,044.77	1,359.5	2010
2011	10,193.43	9,235.86	957.6	2011
2012	4,066.50	9,230.32	(5,163.8)	2012
2013	4,789.73	9,918.07	(5,128.3)	2013
2014	4,453.72	9,211.30	(4,757.6)	2014
<u>2015</u>	<u>3,169.01</u>	<u>9,508.65</u>	<u>(6,339.6)</u>	<u>2015</u>
<u>2016</u>	<u>1,496.6</u>	<u>4,064.5</u>	<u>(2,567.9)</u>	<u>2016</u>
January	217.35	494.44	(277.09)	يناير
February	202.53	674.23	(471.71)	فبراير
March	250.33	739.34	(489.01)	مارس
April	198.71	589.98	(391.27)	ابريل
May	308.44	822.64	(514.20)	مايو
June	319.27	743.89	(424.61)	يونيو

جدول رقم (7) الصادرات حسب السلع
 Exports By Commodities حسب السلع
 (القيمة بملايين الدولارات والنسبة المئوية للمصادر)

(Value In U.S.\$ Million and Percentage of Total Exports)

Commodity السلعة	الوحدة Unit	2015*				2015*	2016**		2016**
		الربع الأول 1st. Q.	الربع الثاني 2nd Q.	الربع الثالث 3rd Q.	الربع الرابع 4th Q.		الربع الأول 1st. Q.	الربع الثاني 2nd Q.	
البنزين ومنتجاته Petroleum & Petroleum Products	القيمة value %	178.23 17.34	118.60 14.91	159.35 26.89	170.89 22.69	627.08 19.79	108.25 16.15	68.16 8.25	176.41 11.79
قطن Cotton	القيمة value %	11.87 1.15	12.71 1.60	3.72 0.63	11.07 1.47	39.37 1.24	12.72 1.90	16.90 2.04	29.61 1.98
صمغ عربي Gum Arabic	القيمة value %	25.75 2.51	31.81 4.00	26.33 4.44	27.80 3.69	111.69 3.52	29.22 4.36	21.63 2.62	50.84 3.40
فول سوداني Groundnuts	القيمة value %	1.40 0.14	1.04 0.13	0.16 0.03	0.40 0.05	2.99 0.09	3.70 0.55	9.07 1.10	12.76 0.85
سمسم Sesame	القيمة value %	166.85 16.23	138.47 17.41	62.50 10.55	85.66 11.37	453.48 14.31	65.59 9.79	99.13 12.00	164.72 11.01
الذهب Gold	القيمة value %	307.67 29.93	157.64 19.82	102.40 17.28	157.99 20.97	725.70 22.90	154.38 23.03	265.25 32.10	419.63 28.04
امبز Cakes & Meals	القيمة value %	1.05 0.10	6.39 0.80	7.45 1.26	9.33 1.24	24.21 0.76	1.54 0.23	0.07 0.01	1.60 0.11
زيوت نباتية Vegetable Oil	القيمة value %	0.35 0.03	0.98 0.12	0.06 0.01	0.06 0.01	1.46 0.05	0.23 0.03	3.10 0.37	3.10 0.21
حيوانات حية ولحوم Livestock & Meat	القيمة value %	235.67 22.93	228.89 28.78	180.19 30.41	229.63 30.49	874.38 27.59	221.50 33.05	214.02 25.90	435.52 29.10
أخرى Others	القيمة value %	99.00 9.68	98.82 12.43	50.42 8.51	60.41 8.02	308.66 9.74	73.09 10.91	129.10 15.62	202.42 13.53
المجموع Total	القيمة value %	1,027.84 100.00	795.36 100.00	592.58 100.00	753.24 100.00	3,169.01 100.00	670.21 100.00	826.42 100.00	1,496.63 100.00

* Adjusted

** Provisional

* بيانات معدلة

** بيانات أولية

جدول رقم (8)
الصادرات حسب السلع
الصادرات حسب السلع
(القيمة بملايين الدولارات والنسبة المئوية للصادرات)

(Value In U.S.\$ Million and Percentage of Total Exports)

Commodity	القيمة بملايين الدولارات Value In U.S.\$ Millions				النسبة المئوية للصادرات As Percentage of Total Exports				السلعة
	2013 *	2014*	2015 *	2016**	2013	2014	2015	2016**	
	Crude Oil	1,614.1	1,194.3	573.9	146.4	33.7	26.8	18.1	
Benzene	100.6	156.8	51.0	30.0	2.1	3.5	1.6	2.0	بنزين
Kerosene	0.0	0.0	2.1	0.0	0.0	0.0	0.1	0.0	كيروسين
Light Gas	0.0	0.0	0.0	0.0	0.0	0.0	0.0	0.0	الغاز الطبيعي
F/O& HCGO	0.0	0.0	0.0	0.0	0.0	0.0	0.0	0.0	الوقود الجوي
Furnace	0.0	0.1	0.0	0.0	0.0	0.0	0.0	0.0	فرنس
Mixed Butagas	1.9	0.3	0.1	0.0	0.0	0.0	0.0	0.0	غاز مخلوط
Diesel	0.0	0.0	0.0	0.0	0.0	0.0	0.0	0.0	جازولين
Others Petroleum Products	0.0	6.1	0.1	0.0	0.0	0.1	0.0	0.0	منتجات بتروية اخرى
Cotton	102.7	34.0	39.4	29.6	2.1	0.8	1.2	2.0	القطن
Gum Arabic	134.8	97.0	111.7	50.8	2.8	2.2	3.5	3.4	الصمغ العربي
Dura	77.9	6.0	28.2	19.8	1.6	0.1	0.9	1.3	الذرة
Sesame	472.4	466.3	453.5	164.7	9.9	10.5	14.3	11.0	السمسم
Ethanol	77.7	19.7	8.8	5.7	1.6	0.4	0.3	0.4	الإيثانول
Groundnuts	42.8	6.1	3.0	12.8	0.9	0.1	0.1	0.9	الفول السوداني
Vegetable Oil	14.4	2.8	1.5	3.3	0.3	0.1	0.0	0.2	الزيوت النباتية
Cake and Meals	35.7	11.7	24.2	1.6	0.7	0.3	0.8	0.1	الامياز
Melon Seeds	3.5	16.5	30.7	10.2	0.1	0.4	1.0	0.7	حب يطبخ
Hibiscus Flower	17.3	18.5	18.7	10.6	0.4	0.4	0.6	0.7	الكركدي
Livestock	594.0	793.0	804.3	417.6	12.4	17.8	25.4	27.9	الحوانات الحية
Meat	15.5	19.8	70.1	17.9	0.3	0.4	2.2	1.2	اللحوم
Hides and Skins	72.6	43.5	34.2	7.7	1.5	1.0	1.1	0.5	الجلود
Sugar	0.0	0.0	0.0	40.5	0.0	0.0	0.0	2.7	السكر
Molasses	6.8	5.7	2.8	4.4	0.1	0.1	0.1	0.3	المولاس
Gold	1,048.4	1,271.3	725.7	419.6	21.9	28.5	22.9	28.0	الذهب
Iron Scrap	23.5	0.6	1.1	0.1	0.5	0.0	0.0	0.0	حديد خردة
Others	333.2	283.4	184.1	103.2	7.0	6.4	5.8	6.9	اخرى
Total	4,789.7	4,453.7	3,169.0	1,496.6	100.0	100.0	100.0	100.0	المجموع

* Adjusted Data

** Provisional data for the 1 st half 2016

* بيانات معجلة

** بيانات أولية للنصف الأول 2016

جدول رقم (9) رقم
Table No.(9)
Imports By Commodities حسب السلع الواردات
(القيمة بملايين الدولارات والنسبة المئوية للواردات)
(Value In U.S.\$ Million and Percentage of Total Imports)

Commodities	القيمة بملايين الدولارات Value In U.S.\$ Millions					النسبة المئوية للواردات As Percentage of Total Imports					السلع
	2013 *	2014 *	2015*	2016**	2016**	2013*	2014*	2015*	2016**	2016**	
Tea	59.4	69.5	52.4	25.8	25.8	0.6	0.8	0.6	0.6	0.6	شاي
Coffee	38.4	34.5	46.4	21.3	21.3	0.4	0.4	0.5	0.5	0.5	بن
Animal & Vegetable Oils	149.2	213.2	243.2	101.5	101.5	1.5	2.3	2.6	2.6	2.5	زيوت نباتية وحيوانية
Wheat & Wheat flour	1,042.2	1,082.4	755.8	360.1	360.1	10.5	11.8	7.9	8.9	8.9	قمح ودقيق قمح
Lentils	41.0	51.6	53.0	10.1	10.1	0.4	0.6	0.6	0.2	0.2	عس
Other foodstuffs	1,042.0	796.7	982.1	324.9	324.9	10.5	8.6	10.3	8.0	8.0	مواد غذائية أخرى
Drinks And Tobacco	75.7	96.1	79.3	30.8	30.8	0.8	1.0	0.8	0.8	0.8	مشروبات وتبغ
Medicines	411.6	411.4	461.0	196.7	196.7	4.2	4.5	4.8	4.8	4.8	أدوية
Other Chemicals	500.1	511.7	468.0	243.4	243.4	5.0	5.6	4.9	6.0	6.0	كيمياويات أخرى
Petroleum products	1,460.1	1,523.6	1,189.4	332.5	332.5	14.7	16.5	12.5	8.2	8.2	منتجات بترولية
Other Raw Materials	240.7	232.8	257.5	121.0	121.0	2.4	2.5	2.7	3.0	3.0	مواد خام أخرى
Manufactured Goods	1,842.5	1,613.0	1,941.3	837.7	837.7	18.6	17.5	20.4	20.6	20.6	مصنوعات
Machinery and Equipments	1,713.0	1,543.3	1,649.7	831.7	831.7	17.3	16.8	17.3	20.5	20.5	آلات ومعدات
Transport Equipments	936.1	706.6	910.6	432.4	432.4	9.4	7.7	9.6	10.6	10.6	وسائل النقل
Textiles	301.2	308.1	395.3	193.5	193.5	3.0	3.3	4.2	4.8	4.8	منسوجات
Others	64.8	16.8	23.7	1.1	1.1	0.7	0.2	0.2	0.0	0.0	أخرى
Total	9,918.1	9,211.3	9,508.7	4,064.5	4,064.5	100.0	100.0	100.0	100.0	100.0	المجموع

* Adjusted Data

** Provisional data for the 1 st half 2016

* بيانات معدلة

** بيانات أولية للنصف الأول 2016

جدول رقم (10) Table No.
التوزيع الجغرافي للمستوردين خلال الفترة 2013 - الربع الثاني 2016
Sudan's Direction of Exports During The period 2013 - 2nd quarter 2016
(القيمة بملايين الدولارات والنسبة المئوية للمصدرات)
(Value In U.S.\$ Million and Percentage of Total Exports)

Country	القيمة بملايين الدولارات Value In U.S.\$ Millions				النسبة المئوية للمصدرات As Percentage of Total Exports				القطر
	2013 *	2014 *	2015 *	2016**	2013	2014	2015	2016	
West Europe:	154.0	111.1	133.5	76.3	3.2	2.5	4.2	5.1	غرب أوروبا:
United Kingdom	17.8	11.2	7.5	4.0	0.4	0.3	0.2	0.3	المملكة المتحدة
France	53.5	39.9	45.7	23.9	1.1	0.9	1.4	1.6	فرنسا
Germany	11.3	13.3	11.2	13.5	0.2	0.3	0.4	0.9	ألمانيا
Italy	11.3	10.6	5.8	8.7	0.2	0.2	0.2	0.6	إيطاليا
Netherlands	20.0	5.6	8.3	17.7	0.4	0.1	0.3	1.2	هولندا
Belguim	1.5	9.4	1.3	1.2	0.0	0.2	0.0	0.1	بلجيكا
Sweden	1.0	0.6	0.0	0.0	0.0	0.0	0.0	0.0	السويد
Spain	7.8	1.6	0.3	0.2	0.2	0.0	0.0	0.0	إسبانيا
Others	29.7	18.9	53.3	7.3	0.6	0.4	1.7	0.5	أخرى
East Europe:	31.9	39.8	44.7	39.7	0.7	0.9	1.4	2.7	شرق أوروبا:
Russia	0.0	0.0	0.1	0.0	0.0	0.0	0.0	0.0	روسيا
Romania	0.0	9.5	7.5	4.7	0.0	0.2	0.2	0.3	رومانيا
Bulgaria	0.1	0.0	0.1	0.0	0.0	0.0	0.0	0.0	بلغاريا
Malta	0.0	0.0	0.0	0.0	0.0	0.0	0.0	0.0	مالطا
Other	31.8	30.3	36.9	34.9	0.7	0.7	1.2	2.3	أخرى
Asia:	1,805.8	1,475.8	801.7	257.0	37.7	33.1	25.3	17.2	آسيا:
Thailand	0.5	0.5	1.1	0.2	0.0	0.0	0.0	0.0	تايلاند
Japan	6.3	4.0	2.3	0.7	0.1	0.1	0.1	0.0	اليابان
China	1,721.6	1,418.3	739.5	216.1	35.9	31.8	23.3	14.4	الصين
Bangladesh	4.1	1.8	0.0	0.0	0.1	0.0	0.0	0.0	بنغلادش
South Korea	6.4	0.1	1.4	0.2	0.1	0.0	0.0	0.0	كوريا الجنوبية
Other	66.9	51.2	57.3	39.8	1.4	1.1	1.8	2.7	أخرى
Africa :	408.6	440.6	490.1	302.1	8.5	9.9	15.5	20.2	إفريقيا:
Comesa Countries	217.7	365.7	415.3	282.6	4.5	8.2	13.1	18.9	دول الكوميسا
Other African Countries	190.9	74.9	74.8	19.5	4.0	1.7	2.4	1.3	دول أفريقية أخرى
Western Hemisphere:	142.4	81.0	4.6	12.9	3.0	1.8	0.1	0.9	نصف الكرة الغربي:
U.S.A	8.3	11.1	2.8	7.2	0.2	0.2	0.1	0.5	الولايات المتحدة
Brazil	0.1	0.2	0.4	0.2	0.0	0.0	0.0	0.0	البرازيل
Other	134.1	69.7	1.4	5.5	2.8	1.6	0.0	0.4	أخرى
Arab Countries	1,648.1	2,108.7	1,507.2	799.6	34.4	47.3	47.6	53.4	الدول العربية
Saudi Arabia	443.9	635.3	657.6	301.7	9.3	14.3	20.8	20.2	المملكة العربية السعودية
Yemen	30.0	9.1	2.9	4.5	0.6	0.2	0.1	0.3	اليمن
United Arab Emirates	1,100.3	1,311.6	740.3	446.2	23.0	29.5	23.4	29.8	الإمارات العربية
Jordan	29.2	32.1	29.0	17.9	0.6	0.7	0.9	1.2	الأردن
Syria	8.5	60.3	10.8	4.9	0.2	1.4	0.3	0.3	سوريا
Iraq	0.1	0.3	0.2	0.5	0.0	0.0	0.0	0.0	العراق
Other	36.1	60.0	66.4	23.9	0.8	1.3	2.1	1.6	أخرى
Other Countries	599.0	196.7	187.3	9.0	12.5	4.4	5.9	0.6	قطر أخرى
Total	4,789.7	4,453.7	3,169.0	1,496.6	100.0	100.0	100.0	100.0	المجموع

* Adjusted data

** Provisional data

* بيانات معدلة

**بيانات أولية

جدول رقم (11) Table No.
التوزيع الجغرافي للموردين خلال الأعوام 2013 - الربع الثاني 2016
Sudan's Direction of Imports During The Period 2013 - 2nd quarter 2016
(القيمة بملايين الدولارات والنسبة المئوية للمنوية للواردات)
(Value In U.S.\$ Million and Percentage of Total Imports)

Country	القيمة بملايين الدولارات Value In U.S.\$ Millions				النسبة المئوية للمنوية للواردات As Percentage of Total Exports				القطر
	2013 *	2014 *	2015*	2016**	2013	2014	2015	2016	
West Europe:	1,230.2	1,187.2	1,019.6	435.0	12.4	12.9	10.7	10.7	غرب أوروبا:
United Kingdom	185.6	135.4	107.8	42.1	1.9	1.5	1.1	1.0	المملكة المتحدة
France	63.3	72.2	71.3	35.0	0.6	0.8	0.8	0.9	فرنسا
Germany	287.4	249.2	208.9	118.5	2.9	2.7	2.2	2.9	ألمانيا
Italy	170.1	146.1	159.8	69.9	1.7	1.6	1.7	1.7	إيطاليا
Netherlands	97.2	97.4	71.6	18.3	1.0	1.1	0.8	0.5	هولندا
Belguim	30.8	21.5	24.9	9.7	0.3	0.2	0.3	0.2	بلجيكا
Sweden	79.7	60.1	86.6	23.9	0.8	0.7	0.9	0.6	السويد
Spain	28.3	22.1	28.6	12.2	0.3	0.2	0.3	0.3	اسبانيا
Others	287.7	383.3	260.0	105.4	2.9	4.2	2.7	2.6	أخرى
East Europe:	442.8	530.2	752.1	461.3	4.5	5.8	7.9	11.3	شرق أوروبا:
Russia	0.0	0.0	37.2	150.0	0.0	0.0	0.4	3.7	روسيا
Turkey	307.0	283.6	410.4	263.3	3.1	3.1	4.3	6.5	تركيا
Ukraine	118.6	197.8	198.2	39.0	1.2	2.1	2.1	1.0	أوكرانيا
Bulgaria	0.9	1.2	0.7	0.7	0.0	0.0	0.0	0.0	بلغاريا
Others	16.4	47.6	105.7	8.3	0.2	0.5	1.1	0.2	أخرى
Asia:	4,135.3	3,930.9	4,524.6	1,833.7	41.7	42.7	47.6	45.1	آسيا:
China	1,887.5	1,847.9	2,159.2	1,084.6	19.0	20.1	22.7	26.7	الصين
Japan	340.8	9.3	301.8	135.9	3.4	0.1	3.2	3.3	اليابان
India	905.4	736.5	794.7	326.7	9.1	8.0	8.4	8.0	الهند
Bangladesh	45.2	39.9	57.7	5.5	0.5	0.4	0.6	0.1	بنغلادش
South Korea	199.3	119.3	176.6	78.6	2.0	1.3	1.9	1.9	كوريا الجنوبية
Hong Kong	5.8	10.0	13.0	4.3	0.1	0.1	0.1	0.1	هونغ كونج
Others	751.4	1,168.0	1,021.7	198.0	7.6	12.7	10.7	4.9	أخرى
Africa :	990.7	725.4	868.957	421.1	10.0	7.9	9.1	10.4	أفريقيا :
Comesa Countries	946.2	696.9	774.7	379.1	9.5	7.6	8.1	9.3	دول الكوميسا
Other African Countries	44.5	28.4	94.2	41.9	0.4	0.3	1.0	1.0	دول أفريقية أخرى
Western Hemisphere:	397.5	267.6	235.8	106.9	4.0	2.9	2.5	2.6	نصف الكرة الغربي:
U.S.A	94.4	49.7	28.7	12.3	1.0	0.5	0.3	0.3	الولايات المتحدة
Brazil	93.1	15.5	25.3	10.4	0.9	0.2	0.3	0.3	البرازيل
Others	210.0	202.4	181.9	84.2	2.1	2.2	1.9	2.1	أخرى
Middle East :	1,876.9	1,635.1	1,471.1	651.2	18.9	17.8	15.5	16.0	الشرق الأوسط :
Saudi Arabia	706.4	415.3	436.7	234.4	7.1	4.5	4.6	5.8	المملكة العربية السعودية
Yemen	164.8	41.6	0.2	0.1	1.7	0.5	0.0	0.0	اليمن
United Arab Emirates	681.8	941.5	836.0	353.3	6.9	10.2	8.8	8.7	الإمارات العربية
Jordan	97.8	98.1	126.1	38.5	1.0	1.1	1.3	0.9	الأردن
Syria	12.4	4.2	4.6	2.9	0.1	0.0	0.0	0.1	سوريا
Iraq	0.0	0.0	0.0	0.0	0.0	0.0	0.0	0.0	العراق
Others	213.8	134.4	67.5	21.9	2.2	1.5	0.7	0.5	أخرى
Australia	402.8	300.7	88.9	22.0	4.1	3.3	0.9	0.5	أستراليا
Other Countries:	441.7	634.2	547.7	133.3	4.5	6.9	5.8	3.3	أقطار أخرى:
Total	9,918.1	9,211.3	9,508.7	4,064.5	100.0	100.0	100.0	100.0	المجموع

*Adjusted Data

** Provisional data

* بيانات معدلة

**بيانات أولية

جدول رقم (12)
سعر صرف الجنيه السوداني مقابل اليورو
Exchange Rate of the Sudanese Pound against the Euro
نهاية شهر يناير 2013 حتى يونيو 2016
End of Month Jan. 2013 To June 2016

الفترة Period	أسعار صرف بنك السودان Bank of Sudan Rate			أسعار شراء البنوك التجارية Commercial Banks Buying Rate			أسعار شراء الصرافات Exchange Bureaus Buying rate		
	الشراء Buying	البيع Selling	المتوسط Average	أدنى Low	المتوال Mode	أعلى High	أدنى Low	المتوال Mode	أعلى High
31/1/2013	6.8077	6.8417	6.8247	7.2151	7.6888	7.6890	7.3000	7.6105	7.6566
28/2/2013	6.6483	6.6816	6.6650	6.9861	7.4446	7.4450	7.3398	7.5109	7.5959
31/3/2013	6.4855	6.5179	6.5017	6.7518	7.1950	7.1950	7.1744	7.1950	7.1950
30/4/2013	6.6241	6.6572	6.6406	6.8228	7.2706	7.2710	7.2680	7.2706	7.2706
31/5/2013	6.5563	6.5891	6.5726	7.1734	7.1954	7.1954	6.9216	7.1954	7.1954
30/6/2013	6.5811	6.6140	6.5975	7.2017	7.2226	7.2226	7.2226	7.2226	7.2226
31/7/2013	6.7060	6.7395	6.7228	6.9064	7.3597	7.3600	7.3585	7.3597	7.3597
31/8/2013	6.7444	6.7782	6.7613	6.9460	7.4019	7.4019	7.4019	7.4019	7.4019
30/9/2013	6.8395	6.8737	6.8566	7.2270	7.6961	7.6971	7.6000	7.6961	7.6961
31/10/2013	7.7414	7.7801	7.7607	7.5066	7.9992	7.9992	7.9000	7.9992	7.9992
30/11/2013	7.6655	7.7039	7.6847	7.5765	8.0738	8.0738	7.9000	8.0739	8.0739
31/12/2013	7.7843	7.8233	7.8038	7.8781	8.2034	8.2034	8.0000	8.2034	8.2034
31/1/2014	7.7565	7.7953	7.7759	7.6044	8.1036	8.1059	8.0000	8.1036	8.1036
28/2/2014	7.7764	7.8153	7.7958	7.6239	8.1243	8.1243	8.0000	8.1243	8.1243
31/3/2014	7.8105	7.8495	7.8300	7.8145	8.1599	8.1600	8.0000	8.1599	8.1599
30/4/2015	7.8457	7.8850	7.8053	7.8850	8.1967	8.1967	8.1000	8.1967	8.2127
29/5/2015	7.7310	7.7696	7.7503	7.7696	7.0768	8.0768	7.0768	8.0768	8.0768
30/6/2015	7.7554	7.7942	7.7748	8.0193	8.0899	8.0899	8.0000	8.0899	8.0899
31/7/2014	7.6497	7.6880	7.6688	7.7264	8.0719	8.0719	8.0000	8.0719	8.0719
31/8/2014	7.4616	7.4990	7.4803	7.4990	7.8745	7.8745	7.8500	7.8745	7.8745
30/9/2014	7.2716	7.3080	7.2898	7.2500	7.6779	7.6780	7.6500	7.6779	7.6779
31/10/2014	7.2957	7.3322	7.3139	7.2066	7.6471	7.6471	7.6000	7.6471	7.6580
30/11/2014	7.2811	7.3175	7.2993	7.3175	7.7225	7.7225	7.6000	7.7225	7.7225
31/12/2014	7.2459	7.2821	7.2640	7.1369	7.6476	7.6476	7.6000	7.6476	7.6476
31/1/2015	6.7133	6.7468	6.7301	7.0107	7.0855	7.0855	7.0000	7.0855	7.0855
28/2/2015	6.7746	6.8085	6.7916	6.8085	7.1503	7.1503	7.0000	7.1503	7.1503
31/3/2015	6.4309	6.4631	6.4470	6.4630	6.7875	6.7875	6.7875	6.7875	6.7875
30/4/2015	6.6174	6.6505	6.6339	6.6174	6.9843	6.9843	6.7500	6.9843	6.9843
29/5/2015	6.5465	6.5792	6.5628	6.5792	6.9094	6.9094	6.8000	6.9094	6.9094
30/6/2015	6.6698	6.7031	6.6865	6.8659	7.0396	7.0396	6.9000	7.0396	7.0396
31/7/2015	6.6702	6.7036	6.6869	6.7036	7.0400	7.0400	7.0400	7.0400	7.0400
31/8/2015	6.8434	6.8776	6.8605	6.8776	7.2228	7.2228	7.2228	7.2228	7.2228
30/9/2015	6.8398	6.8740	6.8569	6.8740	7.2190	7.2190	7.1000	7.2190	7.2190
31/10/2015	6.6447	6.6779	6.6613	6.6779	7.0131	7.0131	7.0131	7.0131	7.0131
30/11/2015	6.6447	6.6779	6.6613	6.6779	7.0131	7.0131	7.0131	7.0131	7.0131
31/12/2015	6.6447	6.6779	6.6613	6.6779	7.0131	7.0131	7.0131	7.0131	7.0131
31/1/2016	6.5821	6.6150	6.5986	6.6150	6.9470	6.9470	6.9000	6.9470	6.9470
29/2/2016	6.6417	6.6749	6.6583	6.6749	7.0099	7.0099	7.0000	7.0099	7.0099
31/3/2016	6.8781	6.9125	6.8953	6.9125	7.2594	7.2594	7.0000	7.2594	7.2594
28/4/2016	6.8884	6.9228	6.9056	6.9228	7.2703	7.2703	7.1000	7.2703	7.2703
31/5/2016	6.7656	6.7995	6.7825	6.7995	7.1407	7.1407	7.1000	7.1407	7.1407
30/6/2016	6.7468	6.7805	6.7637	6.7805	7.1208	7.1208	7.0000	7.1208	7.1208

جدول رقم (13) Table No. (13)
عمليات غرفة التعامل بالنقد الاجنبي ببنك السودان المركزي
Central Bank Of Sudan Foreign Exchange Dealing Room Transactions
خلال الفترة (يناير 2013 - يونيو 2016)
During The Period (Jan. 2013 - June 2016)
(بملايين الدولارات الأمريكية) (In US\$ Millions)

الفترة Period	المشتريات Purchases			المبيعات Sales		المجموع Total
	من البنوك Banks	أخرى Others	المجموع Total	للبنوك Banks	الصرافات وأخرى Exchange Bureaus	
رصيد الإفتتاح	1,072.3	3,124.3	4,196.6	16,317.0	6,410.5	22,727.5
01/01 - 31/01/2013	0.004	6.6	6.6	88.0	0.01	88.1
01/02 - 28/02/2013	0.0	5.5	5.5	58.1	0.02	58.1
01/03 - 31/03/2013	0.7	4.6	5.2	75.9	7.6	83.5
رصيد الإقفال	1,073.0	3,141.0	4,214.0	16,539.0	6,418.2	22,957.1
رصيد الإفتتاح	1,073.0	3,141.0	4,214.0	16,539.0	6,418.2	22,957.1
01/04 - 30/4/2013	3.3	9.1	12.3	86.2	8.7	94.9
01/05 - 31/05/2013	4.6	4.1	8.7	86.3	19.5	105.8
01/06 - 30/06/2013	9.3	3.5	12.9	52.5	10.1	62.6
رصيد الإقفال	1,090.2	3,157.7	4,247.9	16,764.0	6,456.5	23,220.5
رصيد الإفتتاح	1,090.2	3,157.7	4,247.9	16,764.0	6,456.5	23,220.5
1/07 - 31/7/2013	2.1	31.8	33.8	58.3	0.04	58.3
01/08 - 31/08/2013	2.4	2.8	5.3	75.6	0.002	75.6
01/09 - 30/09/2013	2.0	1.4	3.4	55.9	3.4	59.3
رصيد الإقفال	1,096.6	3,193.7	4,290.4	16,953.8	6,459.9	23,413.6
رصيد الإفتتاح	1,096.6	3,193.7	4,290.4	16,953.8	6,459.9	23,413.6
1/10 - 31/10/2013	1.4	3.9	5.3	17.3	0.6	17.8
1/11 - 30/10/2013	5.3	5.0	10.4	61.1	0.1	61.2
1/12 - 31/12/2013	15.4	1.7	17.1	36.2	0.04	36.2
رصيد الإقفال	1,118.8	3,204.4	4,323.2	17,068.4	6,460.5	23,528.9
رصيد الإفتتاح	1,118.8	3,204.4	4,323.2	17,068.4	6,460.5	23,528.9
01/01 - 31/01/2014	0.4	1.4	1.7	21.1	0.04	21.1
01/02 - 28/02/2014	3.5	0.00	3.5	6.5	0.004	6.5
01/03 - 31/03/2014	3.2	0.1	3.3	29.3	0.03	29.4
رصيد الإقفال	1,125.8	3,205.9	4,331.7	17,125.3	6,460.6	23,585.9
رصيد الإفتتاح	1,125.8	3,205.9	4,331.7	17,125.3	6,460.6	23,585.9
01/04 - 30/4/2014	1.4	1.4	2.8	31.9	0.003	31.9
01/05 - 31/05/2014	0.2	2.4	2.6	38.2	0.04	38.3
01/06 - 30/06/2014	0.0	1.1	1.1	45.8	0.3	46.1
رصيد الإقفال	1,127.4	3,210.8	4,338.3	17,241.3	6,461.0	23,702.3
رصيد الإفتتاح	1,127.4	3,210.8	4,338.3	17,241.3	6,461.0	23,702.3
1/07 - 31/7/2014	0.0	1.7	1.7	19.0	0.0001	19.0
01/08 - 31/08/2014	0.0	0.5	0.5	49.6	3.2	52.8
01/09 - 30/09/2014	0.05	1.3	1.4	77.4	0.02	77.4
رصيد الإقفال	1,127.5	3,214.4	4,341.9	17,387.3	6,464.2	23,851.5
رصيد الإفتتاح	1,127.5	3,214.4	4,341.9	17,387.3	6,464.2	23,851.5
1/10 - 31/10/2014	0.7	1.4	2.1	31.9	2.2	34.1
1/11 - 30/10/2014	16.8	1.3	18.1	73.1	2.5	75.5
1/12 - 31/12/2014	8.0	12.1	20.1	24.7	6.6	31.3
رصيد الإقفال	1,153.0	3,229.2	4,382.2	17,517.0	6,475.4	23,992.4
رصيد الإفتتاح	1,153.0	3,229.2	4,382.2	17,517.0	6,475.4	23,992.4
01/01 - 31/01/2015	0.1	2.1	2.1	40.7	0.6	41.3
01/02 - 28/02/2015	40.0	2.0	42.0	69.1	0.018	69.1
01/03 - 31/03/2015	39.7	24.5	64.2	52.6	5.2	57.8
رصيد الإقفال	1,232.8	3,257.7	4,490.5	17,679.4	6,481.2	24,160.6
رصيد الإفتتاح	1,232.8	3,257.7	4,490.5	17,679.4	6,481.2	24,160.6
01/04 - 30/4/2015	15.0	4.1	19.1	3.9	35.5	39.4
01/05 - 31/05/2015	21.4	3.9	25.3	7.2	94.7	102.0
01/06 - 30/06/2015	6.7	4.0	10.8	1.3	33.4	34.7
رصيد الإقفال	1,275.9	3,269.7	4,545.6	17,691.8	6,644.8	24,336.7
رصيد الإفتتاح	1,275.9	3,269.7	4,545.6	17,691.8	6,644.8	24,336.7
1/07 - 31/7/2015	32.5	2.0	34.5	75.2	1.3	76.5
01/08 - 31/08/2015	10.6	3.9	14.5	64.4	5.2	69.7
01/09 - 30/09/2015	23.0	3.4	26.4	58.1	59.5	117.6
رصيد الإقفال	1,342.0	3,279.0	4,621.0	17,889.6	6,710.8	24,600.5
رصيد الإفتتاح	1,342.0	3,279.0	4,621.0	17,889.6	6,710.8	24,600.5
1/10 - 31/10/2015	1.0	3.2	4.2	10.6	1.2	11.8
1/11 - 30/10/2015	11.7	4.1	15.8	54.4	48.7	103.2
1/12 - 31/12/2015	25.3	6.0	31.3	46.6	40.5	87.1
رصيد الإقفال	1,379.9	3,292.4	4,672.3	18,001.3	6,801.2	24,802.5
رصيد الإفتتاح	1,379.9	3,292.4	4,672.3	18,001.3	6,801.2	24,802.5
01/01 - 31/01/2016	2.1	2.5	4.6	61.5	1.9	63.5
01/02 - 28/02/2016	0.0	4.0	4.0	44.9	8.7	53.7
01/03 - 31/03/2016	1.5	3.4	4.9	35.7	22.7	58.5
رصيد الإقفال	1,383.6	3,302.2	4,685.7	18,143.5	6,834.6	24,978.1
رصيد الإفتتاح	1,383.6	3,302.2	4,685.7	18,143.5	6,834.6	24,978.1
01/04 - 30/04/2016	10.7	16.5	27.1	9.0	18.2	27.2
01/05 - 31/05/2016	1.5	0.4	1.9	19.7	42.0	61.7
01/06 - 30/06/2016	0.2	0.7	0.9	22.0	14.7	36.7
رصيد الإقفال	1,395.9	3,319.8	4,715.7	18,194.2	6,909.5	25,103.7

القطاع النقدي

Monetary Sector

جدول رقم (14A) Table No. (14A)
الميزانية الموحدة للبنوك التجارية
Consolidated Balance Sheet of Commercial Banks
(Value in Thousands of Sudanese Pounds)
(القيمة بالآلاف الجنيهات السودانية)

End of Period	Assets		التسويل						المجموع	نهاية الفترة	
	نقد مطلي	مستحققات من البنوك	مستحققات على			حسابات					حسابات اخرى
			بنك مطليه	بنك السودان المركزي	الحكومية المركزية	حسابات الولايات	المؤسسات العامة	القطاع الخاص و المؤسسات المالية			
	Local Cash	Central Bank of Sudan	Foreign Assets	Claims on Central Government	States & local Governments	Public Institutions	Private Sector & Financial Institutions	Other A/cs	Total		
December 2007	582,026	2,353,619	2,114,382	1,533,035	26,333	687,096	12,285,115	6,317,613	26,197,425	ديسمبر 2007	
December 2008	564,578	2,888,919	2,690,473	2,292,739	357	1,267,762	13,692,970	6,849,427	30,649,863	ديسمبر 2008	
December 2009	766,179	4,983,554	2,221,219	3,594,167	76,463	1,947,168	16,139,838	5,818,178	36,666,888	ديسمبر 2009	
December 2010	829,278	5,001,407	3,494,093	4,906,753	145,256	2,463,500	17,990,640	6,830,789	43,107,736	ديسمبر 2010	
December 2011	810,092	6,027,415	2,489,283	6,131,694	612,773	2,424,192	19,830,085	6,667,883	46,504,084	ديسمبر 2011	
December 2012	1,118,420	12,015,294	4,893,611	7,277,005	758,387	2,446,389	27,277,975	9,791,805	67,049,562	ديسمبر 2012	
December 2013	1,234,486	13,205,260	4,696,049	7,589,658	966,464	3,212,516	33,478,142	10,931,453	77,479,759	ديسمبر 2013	
December 2014	1,716,978	17,174,095	5,148,873	8,773,292	1,922,803	5,114,420	37,283,493	12,463,156	92,317,049	ديسمبر 2014	
2015										2015	
January	1,736,866	16,810,843	4,780,162	8,998,852	1,906,658	5,989,906	37,202,558	13,549,010	93,683,366	يناير	
February	1,683,715	17,722,030	5,016,189	9,123,020	1,988,439	6,617,225	38,039,645	14,405,394	96,920,158	فبراير	
March	2,038,965	17,932,398	4,800,102	9,197,252	2,032,400	6,639,614	38,043,683	15,085,359	98,143,827	مارس	
April	1,803,178	19,418,327	4,435,178	9,701,658	2,097,981	6,713,103	38,654,137	16,344,521	102,073,173	أبريل	
May	2,267,478	19,238,876	3,040,323	10,237,989	2,147,217	6,817,572	39,269,413	17,266,982	104,690,492	مايو	
June	2,133,572	20,199,489	3,160,948	10,623,618	2,323,857	6,944,851	40,470,201	17,675,858	107,843,899	يونيو	
July	2,234,534	19,990,581	3,203,835	10,675,842	2,368,293	7,301,573	41,199,874	17,877,959	109,361,310	يوليو	
August	2,063,114	20,080,591	3,405,006	10,792,738	2,434,903	7,451,659	41,877,724	19,212,329	111,371,317	أغسطس	
September	2,479,952	20,181,918	3,458,625	10,709,786	2,395,480	7,788,459	42,458,652	18,281,966	111,807,339	سبتمبر	
October	1,917,313	20,318,479	3,416,606	10,872,432	2,215,895	7,891,994	43,089,683	18,390,556	111,888,694	أكتوبر	
November	2,125,113	19,878,420	3,188,314	10,823,345	2,192,243	8,665,442	43,713,417	17,853,705	112,582,000	نوفمبر	
December	1,845,066	19,973,900	3,858,707	11,191,416	2,046,474	7,901,123	43,509,167	15,435,820	108,937,570	ديسمبر	
2016										2016	
January	2,188,960	19,339,251	3,060,755	11,226,604	1,988,744	8,007,527	44,082,899	16,595,577	110,697,480	يناير	
February	2,230,957	19,694,995	3,209,228	11,215,904	1,932,308	8,253,306	44,995,714	17,055,811	113,191,677	فبراير	
March	1,942,762	19,686,118	3,107,084	11,346,234	1,963,060	8,386,205	46,341,730	18,271,804	115,503,286	مارس	
April	2,166,480	20,276,436	3,511,845	11,332,601	1,910,362	47,224,897	47,224,897	19,076,708	117,823,079	أبريل	
May	2,585,502	19,594,998	3,528,204	11,376,090	2,144,983	8,146,959	47,758,319	21,560,778	120,927,369	مايو	
June	2,242,593	19,703,729	3,518,634	11,601,322	2,193,325	8,642,258	49,602,176	21,328,421	123,259,100	يونيو	

الميزانية الموحدة للبنوك التجارية
جدول رقم (14B) Table No. (14B)
Consolidated Balance Sheet of Commercial Banks
(Value in Thousands of Sudanese Pounds)
(القيمة بالآلاف الجنيهات السودانية)

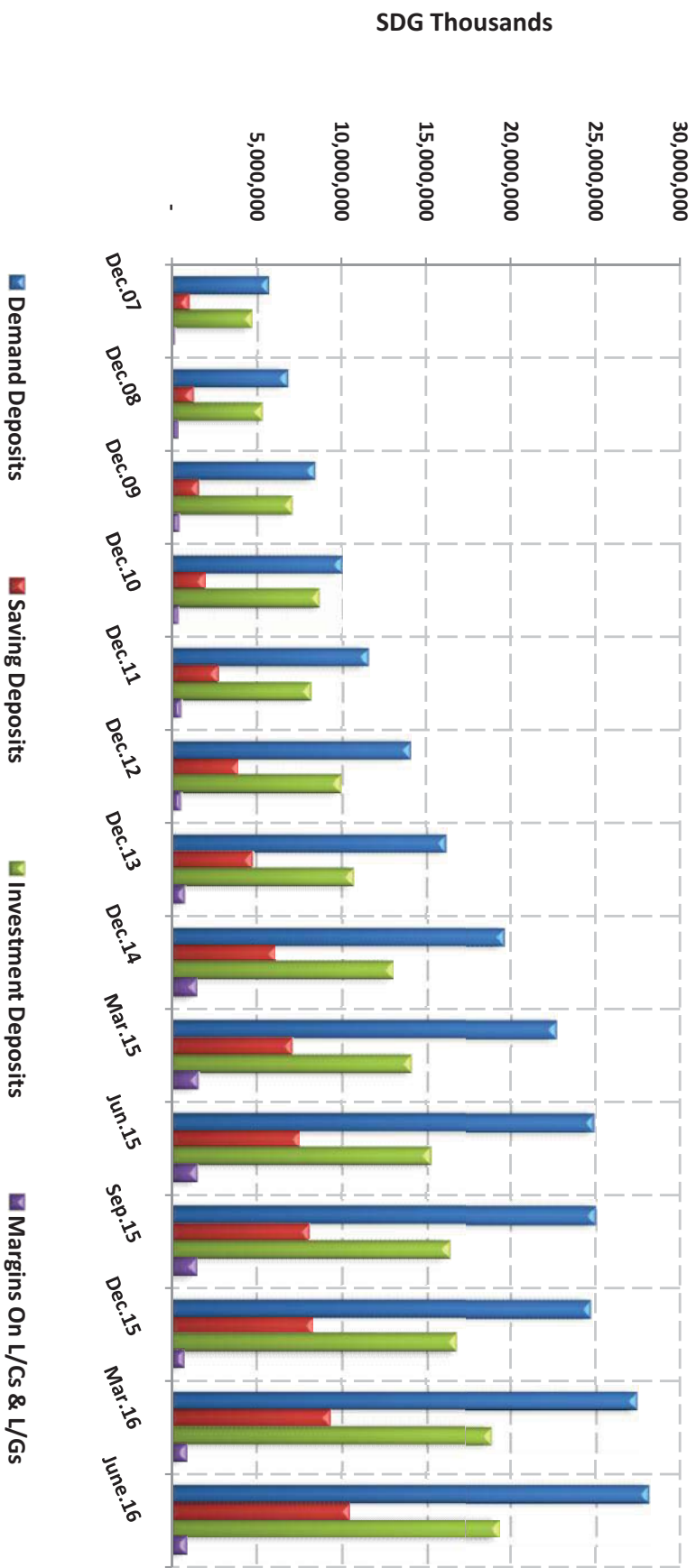
End of Period	الودائع	مستحققات البنوك			رأس المال	حسابات اخرى	المجموع	نهاية الفترة
		بنوك السودان		بنوك بالخارج				
		Bank of Sudan	Due to Banks Other Banks					
Deposits	Bank of Sudan	Other Banks	Foreign Banks	Capital A/cs	Other A/cs	Total		
December 2007	13,942,475	389,617	236,758	591,173	4,606,905	6,430,497	26,197,425	2007 ديسمبر
December 2008	16,508,458	456,022	611,783	614,342	5,248,486	7,210,772	30,649,863	2008 ديسمبر
December 2009	20,848,039	1,657,314	824,284	1,052,575	6,677,989	5,606,687	36,666,888	2009 ديسمبر
December 2010	25,874,366	891,001	895,382	1,251,813	7,477,913	6,717,261	43,107,736	2010 ديسمبر
December 2011	27,775,616	721,016	1,059,401	776,031	9,035,971	7,136,049	46,504,084	2011 ديسمبر
December 2012	39,544,338	1,213,069	802,931	1,793,468	10,830,670	12,865,086	67,049,562	2012 ديسمبر
December 2013	44,133,068	1,544,495	1,639,272	1,996,426	13,149,116	15,017,382	77,479,759	2013 ديسمبر
December 2014	53,469,369	2,850,807	1,818,365	1,996,986	14,739,386	17,442,136	92,317,049	2014 ديسمبر
2015								يناير
January	54,765,182	2,942,451	1,747,079	2,034,274	16,314,533	15,879,847	93,683,366.0	يناير
February	56,242,906	3,733,913	1,675,668	1,984,531	16,680,211	16,602,929	96,920,158.0	فبراير
March	58,196,552	3,885,337	1,788,080	1,936,262	15,817,374	16,520,222	98,143,827.0	مارس
April	60,979,970	4,378,961	1,994,870	1,958,470	15,723,894	17,037,009	102,073,173.0	أبريل
May	61,159,627	5,497,774	1,768,730	1,908,154	15,662,705	18,693,502	104,690,492.0	مايو
June	62,215,369	6,580,443	1,392,854	1,970,832	15,583,021	20,101,380	107,843,899.0	يونيو
July	63,161,555	5,667,273	1,470,059	2,011,813	15,593,857	21,456,753	109,361,310.0	يوليو
August	64,374,588	4,199,237	1,824,768	1,906,624	15,617,722	23,448,378	111,371,317.0	أغسطس
September	63,791,627	4,577,254	1,597,359	1,821,658	15,659,156	24,360,285	111,807,339.0	سبتمبر
October	63,265,684	4,094,950	1,640,360	1,841,117	15,743,576	25,303,007	111,888,694.0	أكتوبر
November	64,353,774	4,108,952	1,552,146	1,987,604	15,833,203	24,746,321	112,582,000.0	نوفمبر
December	63,419,553	4,325,786	1,692,013	1,937,450	16,254,425	21,308,343	108,937,570.0	ديسمبر
2016								يناير
January	66,013,789	4,115,277	1,591,012	2,017,828	18,821,644	18,137,930	110,697,480.0	يناير
February	67,494,626	4,026,880	1,774,934	1,639,754	18,685,187	19,570,296	113,191,677.0	فبراير
March	69,552,152	4,014,486	1,905,341	2,024,907	18,456,196	19,550,204	115,503,286.0	مارس
April	71,091,812	3,763,686	1,920,306	2,020,518	18,276,031	20,750,726	117,823,079.0	أبريل
May	71,108,689	4,131,237	1,756,211	2,027,593	18,260,169	23,643,470	120,927,369.0	مايو
June	71,848,755	4,190,767	1,816,154	2,035,631	18,187,340	25,180,453	123,259,100.0	يونيو

جدول رقم (15A) Table No. (15A)
 تحليل الودائع المصرفية للمقيمين حسب الأنواع والقطاعات بالعملة المحلية
 Analysis of Residents Deposits by Type and Sectors -Local Currency
 (Value in Thousands of Sudanese Pounds)
 (القيمة بالآلاف الجنيهات السودانية)

Particular	Central Govt.	States & Local Govt.	Public Institutions	Non bank Financial Institutions	Private	Total	Grand Total	البيان
	الحكومة الاتحادية	حكومات الولايات	المؤسسات العامة	المؤسسات المالية غير المصرفية	الجمهور	المجموع	المجموع الكلي	
Dec. 2007	Current A/cs	128,638	97,176	80,933	39,412	5,262,122	5,608,281	ودائع تحت الطلب
	Saving A/cs	-	-	-	-	1,002,956	1,002,956	ودائع ادخار
	Investment A/cs	11,014	-	994,398	660,157	2,921,851	4,587,420	ودائع استثمار
	Margins on L/Cs L/Gs & Others	-	-	646	27,399	114,426	142,471	الهوامش على خطابات الضمان والاعتماد واخرى
Dec. 2008	Current A/cs	268,988	135,026	311,128	80,743	5,944,603.0	6,740,487	ودائع تحت الطلب
	Saving A/cs	-	1,354	10	-	1,235,000.0	1,236,364	ودائع ادخار
	Investment A/cs	406,667	25,043	107,545	86,790	4,618,854.0	5,244,899	ودائع استثمار
	Margins on L/Cs L/Gs & Others	-	-	339	60,739	183,546.0	244,625	الهوامش على خطابات الضمان والاعتماد واخرى
Dec. 2009	Current A/cs	327,374	176,906	499,179	100,520	7,241,661	8,345,640	ودائع تحت الطلب
	Saving A/cs	-	-	-	1,681	1,557,022	1,558,703	ودائع ادخار
	Investment A/cs	257,400	34,471	712,233	260,285	5,759,217	7,023,606	ودائع استثمار
	Margins on L/Cs L/Gs & Others	-	-	780	29,644	338,361	368,785	الهوامش على خطابات الضمان والاعتماد واخرى
Dec. 2010	Current A/cs	451,358	246,516	584,662	65,416	8,545,727	9,893,679	ودائع تحت الطلب
	Saving A/cs	-	-	-	-	1,904,040	1,904,040	ودائع ادخار
	Investment A/cs	341,959	58,805	753,909	419,973	7,093,107	8,667,753	ودائع استثمار
	Margins on L/Cs L/Gs & Others	-	3,641	355	36,167	279,512	319,675	الهوامش على خطابات الضمان والاعتماد واخرى
Dec. 2011	Current A/cs	54,819	299,633	706,276	87,014	10,300,242	11,447,984	ودائع تحت الطلب
	Saving A/cs	-	-	-	-	2,662,250	2,662,250	ودائع ادخار
	Investment A/cs	-	150,099	809,078	173,833	7,000,595	8,133,605	ودائع استثمار
	Margins on L/Cs L/Gs & Others	-	-	4,813	36,167	441,696	482,676	الهوامش على خطابات الضمان والاعتماد واخرى
Dec. 2012	Current A/cs	87,615	371,424	510,780	107,564	12,874,670	13,952,053	ودائع تحت الطلب
	Saving A/cs	-	-	-	-	3,858,550	3,858,550	ودائع ادخار
	Investment A/cs	-	453,811	758,570	142,119	8,584,943	9,939,443	ودائع استثمار
	Margins on L/Cs L/Gs & Others	-	-	151	42,553	410,147	452,851	الهوامش على خطابات الضمان والاعتماد واخرى
Dec. 2013	Current A/cs	94,165	422,721	655,313	193,649	14,705,769	16,071,617	ودائع تحت الطلب
	Saving A/cs	-	-	-	-	4,693,556	4,693,556	ودائع ادخار
	Investment A/cs	-	571,346	681,955	143,021	9,261,598	10,657,920	ودائع استثمار
	Margins on L/Cs L/Gs & Others	-	-	86	42,217	677,871	720,174	الهوامش على خطابات الضمان والاعتماد واخرى
Dec. 2014	Current A/cs	46,414	555,658	659,015	219,644	18,045,527	19,526,258	ودائع تحت الطلب
	Saving A/cs	-	-	-	-	6,061,290	6,061,290	ودائع ادخار
	Investment A/cs	-	565,129	816,215	215,465	11,335,489	12,932,298	ودائع استثمار
	Margins on L/Cs L/Gs & Others	-	-	99	42,693	1,336,259	1,379,051	الهوامش على خطابات الضمان والاعتماد واخرى
Mar. 2015	Current A/cs	51,081	779,463	780,752	194,320	20,758,718	22,564,334	ودائع تحت الطلب
	Saving A/cs	-	-	-	-	7,041,969	7,041,969	ودائع ادخار
	Investment A/cs	-	582,033	846,046	171,438	12,489,170	14,088,687	ودائع استثمار
	Margins on L/Cs L/Gs & Others	-	-	99	48,193	1,476,146	1,524,438	الهوامش على خطابات الضمان والاعتماد واخرى
June. 2015	Current A/cs	50,729	911,651	1,017,861	180,777	22,639,197	24,800,215	ودائع تحت الطلب
	Saving A/cs	-	-	-	-	7,451,113	7,451,113	ودائع ادخار
	Investment A/cs	-	618,964	885,275	192,382	13,513,653	15,210,274	ودائع استثمار
	Margins on L/Cs L/Gs & Others	-	-	170	39,455	1,405,500	1,445,125	الهوامش على خطابات الضمان والاعتماد واخرى
Sept. 2015	Current A/cs	50,174	906,897	868,017	164,387	22,926,647	24,916,122	ودائع تحت الطلب
	Saving A/cs	-	-	-	456	7,980,658	7,981,114	ودائع ادخار
	Investment A/cs	-	667,765	942,276	188,246	14,482,298	16,280,585	ودائع استثمار
	Margins on L/Cs L/Gs & Others	-	-	194	43,415	1,322,420	1,366,029	الهوامش على خطابات الضمان والاعتماد واخرى
Dec. 2015	Current A/cs	60,732	891,262	894,638	175,090	22,607,479	24,629,201	ودائع تحت الطلب
	Saving A/cs	-	-	-	1	8,271,684	8,271,685	ودائع ادخار
	Investment A/cs	-	648,388	853,740	86,696	15,127,175	16,715,999	ودائع استثمار
	Margins on L/Cs L/Gs & Others	-	-	126	35,346	597,972	633,444	الهوامش على خطابات الضمان والاعتماد واخرى
Mar. 2016	Current A/cs	58,106	1,229,041	1,012,965	178,792	24,841,523	27,320,426	ودائع تحت الطلب
	Saving A/cs	-	2,388	-	-	9,269,626	9,272,014	ودائع ادخار
	Investment A/cs	-	695,285	912,360	172,873	17,081,003	18,861,522	ودائع استثمار
	Margins on L/Cs L/Gs & Others	-	-	108	534	760,408	761,050	الهوامش على خطابات الضمان والاعتماد واخرى
June. 2016	Current A/cs	57,163	1,053,366	1,035,621	198,833	25,712,212	28,057,195	ودائع تحت الطلب
	Saving A/cs	-	2,681	-	-	10,375,401	10,378,082	ودائع ادخار
	Investment A/cs	-	716,663	870,847	180,197	17,483,857	19,251,563	ودائع استثمار
	Margins on L/Cs L/Gs & Others	-	-	72	23,976	745,072	769,120	الهوامش على خطابات الضمان والاعتماد واخرى

الودائع بالعملة المحلية

Deposits - Local Currency

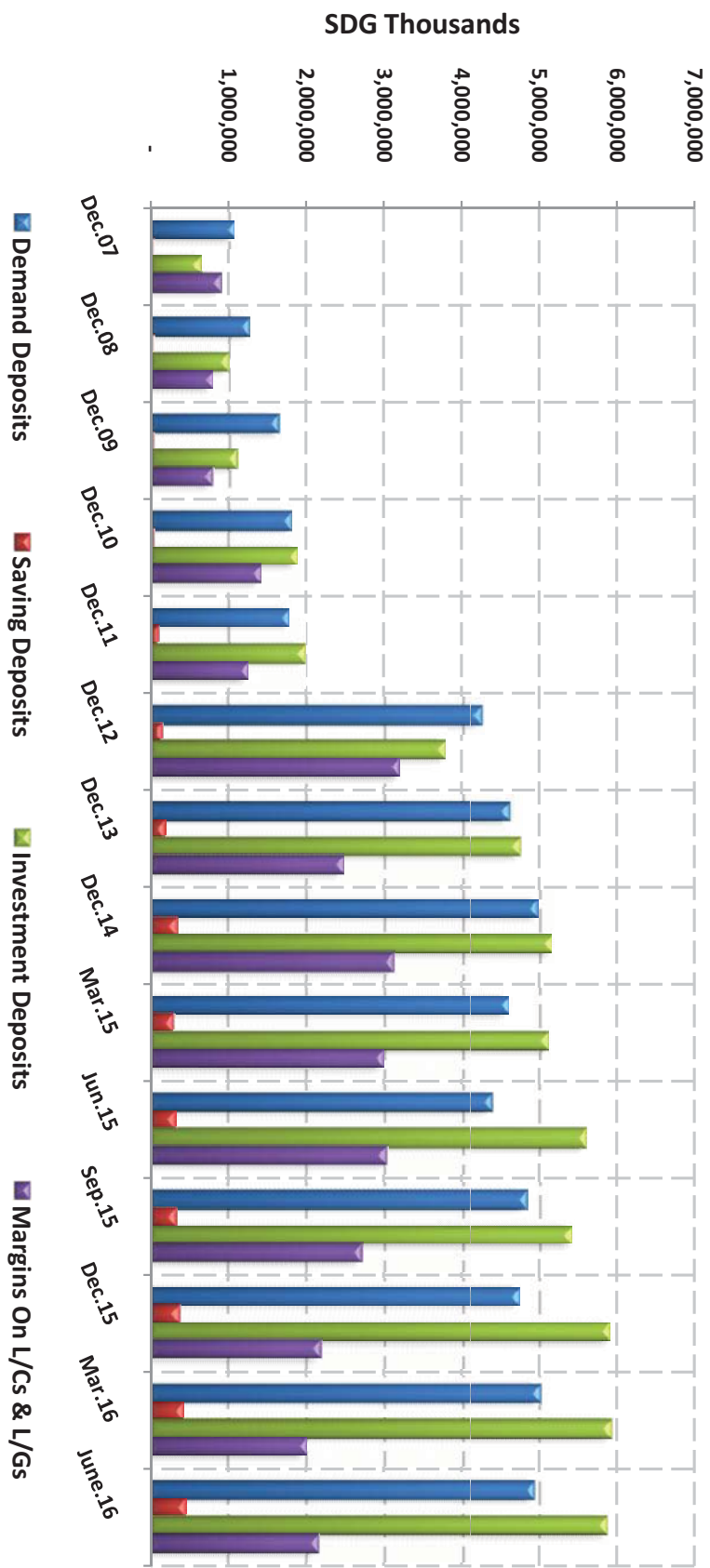


جدول رقم (15B) Table No. (15B)
تحليل الودائع المصرفية للمقيمين حسب الأنواع والقطاعات بالعملة الأجنبية
Analysis of Residents Deposits by Type and Sectors -Foreign Currency
(Value in Thousands of Sudanese Pounds)
(القيمة بالآلاف الجنيهات السودانية)

Particular	Central Govt.	States & Local Govt.	Public Institutions	Non bank Financial Institutions	Private	Total	Grand Total	البيان
	الحكومة الاتحادية	حكومات الولايات	المؤسسات العامة	المؤسسات المالية غير المصرفية	الجمهور	المجموع	المجموع الكلي	
Dec. 2007	Current A/cs	21,826	54,792	14,539	25,985	946,819	1,063,961	ودائع تحت الطلب
	Saving A/cs	-	-	-	-	12,308	12,308	ودائع ادخار
	Investment A/Cs	4,716	-	46,715	24,160	562,767	638,358	ودائع استثمار
	Margins on L/Cs L/Gs & Others	-	1,968	10,622	12,167	861,963	886,720	الهوامش على خطابات الضمان والاعتماد واخرى
Dec. 2008	Current A/cs	65,659	282	67,506	9,578	1,108,598	1,251,623	ودائع تحت الطلب
	Saving A/cs	-	-	-	-	17,687	17,687	ودائع ادخار
	Investment A/Cs	24,397	54,332	8,099	1,316	897,813	985,957	ودائع استثمار
	Margins on L/Cs L/Gs & Others	111	187	11,923	3,709	770,886	786,816	الهوامش على خطابات الضمان والاعتماد واخرى
Dec 2009	Current A/cs	30,167	103,211	65,034	31,929	1,408,715	1,639,056	ودائع تحت الطلب
	Saving A/cs	-	-	-	-	27,923	27,923	ودائع ادخار
	Investment A/Cs	56,372	-	41,521	37,878	963,293	1,099,064	ودائع استثمار
	Margins on L/Cs L/Gs & Others	-	733	15,734	-	768,795	785,262	الهوامش على خطابات الضمان والاعتماد واخرى
Dec. 2010	Current A/cs	34,285	91,386	60,196	31,564	1,570,807	1,788,238	ودائع تحت الطلب
	Saving A/cs	-	-	-	-	29,698	29,698	ودائع ادخار
	Investment A/Cs	99,542	7,954	39,876	83,200	1,642,047	1,872,619	ودائع استثمار
	Margins on L/Cs	-	4,027	26,704	-	1,367,933	1,398,664	الهوامش على خطابات الضمان والاعتماد واخرى
Dec. 2011	Current A/cs	33,289	60,671	43,815	37,293	1,594,601	1,769,669	ودائع تحت الطلب
	Saving A/cs	-	-	-	-	81,710	81,710	ودائع ادخار
	Investment A/Cs	-	8,697	83,910	81,885	1,779,992	1,954,484	ودائع استثمار
	Margins on L/Cs L/Gs & Others	-	1,786	12,877	-	1,228,575	1,243,238	الهوامش على خطابات الضمان والاعتماد واخرى
Dec. 2012	Current A/cs	69,441	442,253	67,476	112,473	3,554,217	4,245,860	ودائع تحت الطلب
	Saving A/cs	-	-	-	-	126,597	126,597	ودائع ادخار
	Investment A/Cs	-	459,633	154,639	94,399	3,065,425	3,774,096	ودائع استثمار
	Margins on L/Cs L/Gs & Others	-	29,186	12,700	-	3,153,002	3,194,888	الهوامش على خطابات الضمان والاعتماد واخرى
Dec. 2013	Current A/cs	31,866	453,546	72,887	125,830	3,919,213	4,603,342	ودائع تحت الطلب
	Saving A/cs	-	-	-	-	178,882	178,882	ودائع ادخار
	Investment A/Cs	-	280,031	130,690	137,902	4,196,163	4,744,786	ودائع استثمار
	Margins on L/Cs L/Gs & Others	-	16,581	21,077	-	2,425,133	2,462,791	الهوامش على خطابات الضمان والاعتماد واخرى
Dec. 2014	Current A/cs	20,297	618,560	94,415	197,528	4,049,397	4,980,197	ودائع تحت الطلب
	Saving A/cs	-	-	-	-	318,615	318,615	ودائع ادخار
	Investment A/Cs	-	317,541	148,196	152,760	4,526,649	5,145,146	ودائع استثمار
	Margins on L/Cs L/Gs & Others	-	-	48,248	-	3,078,266	3,126,514	الهوامش على خطابات الضمان والاعتماد واخرى
Mar. 2015	Current A/cs	17,076	514,025	79,272	138,753	3,853,489	4,602,615	ودائع تحت الطلب
	Saving A/cs	-	-	-	-	281,510	281,510	ودائع ادخار
	Investment A/Cs	-	297,636	138,906	141,193	4,523,511	5,101,246	ودائع استثمار
	Margins on L/Cs L/Gs & Others	-	-	46,450	-	2,945,303	2,991,753	الهوامش على خطابات الضمان والاعتماد واخرى
June. 2015	Current A/cs	18,419	563,878	88,309	146,052	3,564,753	4,381,411	ودائع تحت الطلب
	Saving A/cs	-	-	-	-	306,927	306,927	ودائع ادخار
	Investment A/Cs	-	348,211	162,510	162,483	4,920,173	5,593,377	ودائع استثمار
	Margins on L/Cs L/Gs & Others	-	-	43,750	43,625	2,939,552	3,026,927	الهوامش على خطابات الضمان والاعتماد واخرى
Sept. 2015	Current A/cs	21,618	661,979	103,867	165,182	3,873,314	4,825,960	ودائع تحت الطلب
	Saving A/cs	-	-	-	-	308,971	308,971	ودائع ادخار
	Investment A/Cs	-	318,720	148,746	147,258	4,793,683	5,408,407	ودائع استثمار
	Margins on L/Cs L/Gs & Others	-	-	45,407	43,625	2,615,406	2,704,438	الهوامش على خطابات الضمان والاعتماد واخرى
Dec. 2015	Current A/cs	18,120	544,539	85,058	133,433	3,958,055	4,739,205	ودائع تحت الطلب
	Saving A/cs	-	-	-	-	352,242	352,242	ودائع ادخار
	Investment A/Cs	-	340,194	163,959	148,512	5,244,969	5,897,634	ودائع استثمار
	Margins on L/Cs L/Gs & Others	-	-	35,761	65,625	2,078,757	2,180,143	الهوامش على خطابات الضمان والاعتماد واخرى
Mar. 2016	Current A/cs	20,148	643,862	96,542	147,682	4,093,241	5,001,475	ودائع تحت الطلب
	Saving A/cs	-	-	-	-	424,783	424,783	ودائع ادخار
	Investment A/Cs	-	319,885	149,290	143,854	5,300,896	5,913,924	ودائع استثمار
	Margins on L/Cs L/Gs & Others	-	-	33,350	-	1,963,608	1,996,958	الهوامش على خطابات الضمان والاعتماد واخرى
June. 2016	Current A/cs	18,711	585,186	159,092	145,590	4,028,333	4,936,910	ودائع تحت الطلب
	Saving A/cs	-	-	-	-	450,327	450,327	ودائع ادخار
	Investment A/Cs	-	315,909	147,435	142,201	5,253,647	5,859,192	ودائع استثمار
	Margins on L/Cs L/Gs & Others	-	-	29,031	8,729	2,108,606	2,146,365	الهوامش على خطابات الضمان والاعتماد واخرى

الودائع بالعملة الأجنبية

Deposits - Foreign Currency



جدول رقم (16A). Table No. (16A)
 رصيد التمويل المصرفي المحلي حسب القطاعات بالعملة المحلية
 Banks' Advances In Local Currency
 (Value in Thousands of Sudanese Pounds)
 (القيمة بالآلاف الجنيهات السودانية)

End of Period	الزراعة		الصناعة		الصادرات		النقل والتخزين		الواردات		التجارة المحلية		التعدين		التشييد		اخرى		المجموع	نهاية الفترة
	Agriculture	Industry	Exports	Transport & Storage	Imports	Local Trade	Mining & Energy	Construction	Other	Total										
December 2007	1,051,988	1,110,805	272,335	917,434	1,672,288	2,233,730	69,774	531,961	3,389,886	11,250,201	2007 ديسمبر									
December 2008	1,341,507	1,177,267	273,847	970,259	1,547,883	2,340,623	51,990	828,299	4,050,134	12,581,809	2008 ديسمبر									
December 2009	1,941,564	1,207,210	365,860	1,070,821	1,649,226	2,672,242	51,447	1,235,584	4,790,723	14,984,677	2009 ديسمبر									
December 2010	2,614,947	1,583,100	464,254	930,223	1,100,047	2,820,078	40,347	1,588,123	6,064,010	17,205,129	2010 ديسمبر									
December 2011	2,663,902	2,066,471	666,217	1,196,323	1,346,902	3,128,664	31,125	2,000,477	7,101,964	20,202,045	2011 ديسمبر									
December 2012	3,673,477	3,123,959	850,880	1,998,820	792,717	3,285,559	85,111	2,721,599	8,282,889	24,815,011	2012 ديسمبر									
December 2013	5,229,370	5,195,515	1,186,519	3,136,690	987,800	3,180,619	188,623	3,565,315	9,996,827	32,667,278	2013 ديسمبر									
December 2014	6,698,212	5,839,140	1,488,275	3,201,635	802,564	3,630,552	361,340	6,678,284	11,305,696	40,005,698	2014 ديسمبر									
2015											2015									
January	6,593,568	6,184,384	1,525,017	3,081,455	805,351	3,784,752	364,047	7,385,355	11,131,818	40,855,747	يناير									
February	6,505,537	6,806,771	1,661,671	3,065,695	1,003,924	4,158,817	396,647	8,141,180	11,039,909	42,780,153	فبراير									
March	6,229,734	6,598,828	1,617,894	2,958,835	1,052,893	4,681,272	367,333	8,203,108	10,960,570	42,670,467	مارس									
April	6,181,495	6,659,995	1,671,861	3,015,571	990,608	4,484,479	430,431	8,367,264	11,566,038	43,367,742	أبريل									
May	6,032,066	6,812,939	1,647,906	2,982,803	1,069,704	4,745,513	383,250	8,073,184	12,478,024	44,225,389	مايو									
June	6,241,256	6,716,370	1,573,538	3,080,191	1,073,041	5,072,074	355,828	8,377,646	13,256,228	45,746,173	يونيو									
July	6,940,858	6,665,261	1,562,675	3,190,336	1,087,241	5,394,440	383,841	8,650,152	13,007,271	46,882,075	يوليو									
August	7,259,786	6,729,014	1,480,761	3,249,749	1,192,020	5,647,417	394,916	8,682,179	13,194,194	47,830,034	أغسطس									
September	7,658,751	6,718,346	1,433,221	3,421,998	1,305,438	5,758,797	392,495	8,958,368	13,122,201	48,769,614	سبتمبر									
October	8,017,186	6,375,372	1,445,867	3,428,795	1,124,482	5,618,898	401,657	8,997,679	13,847,110	49,257,047	أكتوبر									
November	8,212,911	6,912,514	1,345,248	3,540,701	1,506,313	5,244,683	310,314	9,439,761	14,241,531	50,753,975	نوفمبر									
December	8,401,164	6,890,855	1,383,122	3,329,773	1,032,686	5,799,644	308,051	9,091,760	13,782,503	50,019,557	ديسمبر									
2016											2016									
January	9,007,924	7,974,813	1,439,399	3,572,823	994,560	5,816,490	357,374	9,046,449	12,556,078	50,765,912	يناير									
February	8,993,812	8,269,478	1,522,972	3,475,341	930,169	6,190,152	332,450	9,532,801	12,519,802	51,766,977	فبراير									
March	8,812,600	8,613,611	1,622,366	3,577,377	944,740	6,662,654	351,923	9,668,193	13,070,504	53,323,967	مارس									
April	8,683,990	8,493,845	1,662,967	3,745,366	943,606	6,895,974	468,270	9,711,858	13,051,702	53,657,578	أبريل									
May	8,771,436	8,765,878	1,658,454	3,716,285	1,135,222	7,030,932	382,253	10,094,063	13,130,190	54,684,714	مايو									
June	9,283,666	8,893,339	1,654,058	3,788,431	1,268,707	7,276,171	560,188	11,023,933	13,501,589	57,250,082	يونيو									

* Excludes government Finance since 2011

* لا يتضمن تمويل الحكومة اعتباراً من 2011

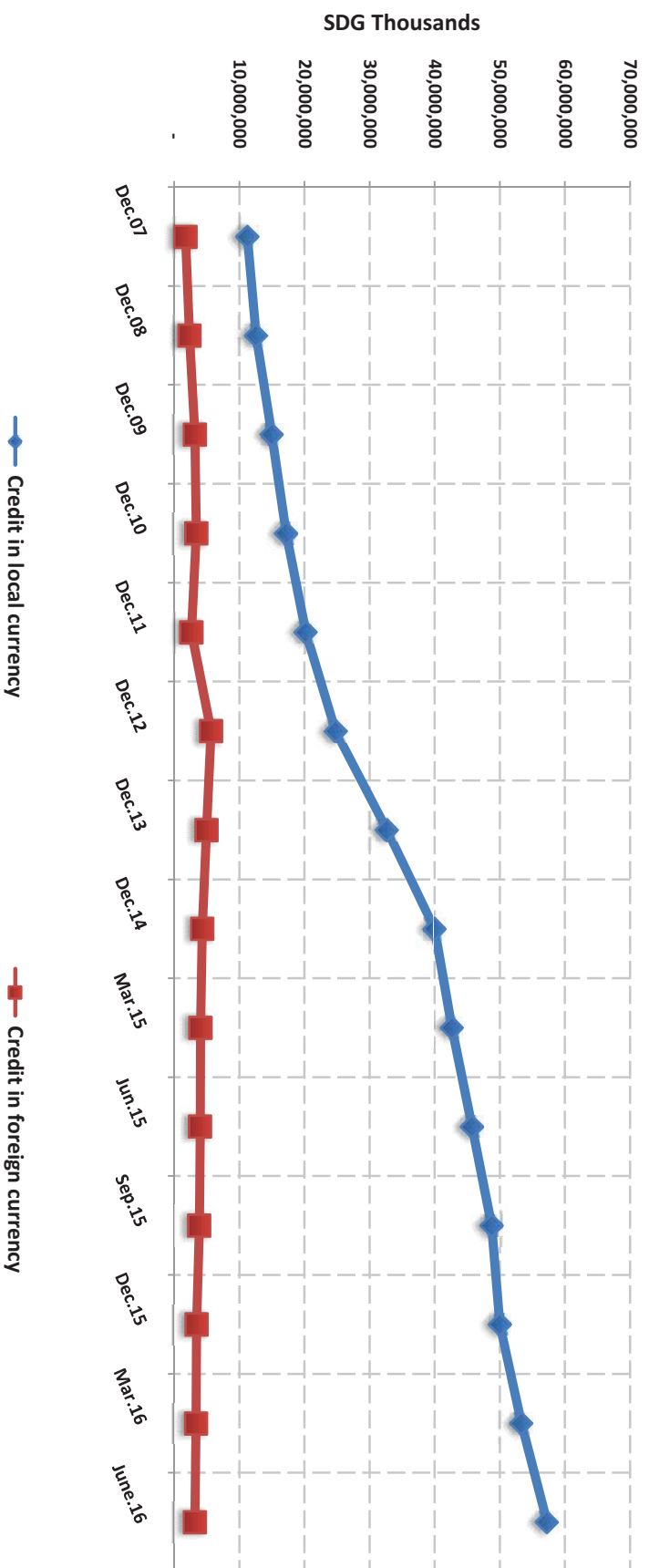
جدول رقم (16B) Table No. 16B
رصيد التمويل المصرفي المملوك حسب القطاعات بالعملة الأجنبية
Banks Advances In Foreign Currency
(Value in Thousands of Sudanese Pounds)
(القيمة بالألف الجنيهات السودانية)

End of Period	القطاعات										المجموع	نهاية الفترة
	الزراعة	الصناعة	المصارف	النقل والتخزين	الواردات	التجارة المحلية	التعدين	التشييد	اخرى	المجموع		
	Agriculture	Industry	Exports	Transport & Storage	Imports	Local Trade	Mining & Energy	Construction	Other	Total		
December 2007	-	281,669	10,044	94,727	1,071,396	78,049	-	2,054	210,404	1,748,343	ديسمبر 2007	
December 2008	25,994	505,943	4,186	77,977	1,360,483	89,307	-	2,190	313,199	2,379,280	ديسمبر 2008	
December 2009	15,369	503,616	72,531	65,276	1,471,020	213,373	312,042	2,721	522,844	3,178,792	ديسمبر 2009	
December 2010	23,257	600,496	70,514	35,257	1,307,255	204,762	294,332	142,791	715,603	3,394,267	ديسمبر 2010	
December 2011	9,957	414,568	19,347	12,355	1,027,696	158,203	126,897	212,999	682,984	2,665,006	ديسمبر 2011	
December 2012	71,886	790,661	58,634	227,328	1,468,494	608,667	4,306	662,190	1,775,574	5,667,740	ديسمبر 2012	
December 2013	73,215	879,066	10,446	503,491	1,386,922	308,112	0	710,377	1,118,215	4,989,844	ديسمبر 2013	
December 2014	209,893	851,587	580	945,310	828,283	168,187		464,629	846,548	4,315,017	ديسمبر 2014	
2015											2015	
January	173,182	798,666	538	945,741	813,768	122,065	0	550,206	839,209	4,243,375	يناير	
February	172,851	819,302	0	880,406	471,642	153,333	0	552,293	815,329	3,865,156	فبراير	
March	178,399	945,962	0	856,981	433,066	157,453	30,936	638,091	804,342	4,045,231	مارس	
April	172,849	908,672	0	857,447	460,452	152,941	30,936	637,022	877,160	4,097,480	أبريل	
May	152,636	900,578	0	800,234	457,588	152,107	19,702	632,122	893,846	4,008,813	مايو	
June	147,474	883,881	0	802,239	443,121	154,280	19,701	612,860	929,180	3,992,736	يونيو	
July	137,355	863,551	0	796,998	529,479	134,897	15,293	614,826	895,268	3,987,665	يوليو	
August	136,391	856,781	0	769,550	495,437	137,214	15,293	618,005	905,581	3,934,252	أغسطس	
September	131,896	848,895	0	754,336	485,115	136,575	15,293	614,512	886,356	3,872,978	سبتمبر	
October	240,392	660,916	56,205	743,437	483,487	165,300	15,293	619,934	955,561	3,940,525	أكتوبر	
November	168,266	774,622	0	684,851	431,066	166,824	13,438	608,303	969,756	3,817,126	نوفمبر	
December	171,779	766,049	0	685,389	409,414	130,322	3,130	568,583	702,541	3,437,207	ديسمبر	
2015											2015	
January	147,670	778,682	0	686,664	356,100	129,388	0	565,792	649,061	3,313,357	يناير	
February	134,570	812,240	0	614,575	357,760	130,103	0	570,312	794,791	3,414,350	فبراير	
March	126,435	922,972	0	611,505	361,601	140,108	0	573,671	630,735	3,367,027	مارس	
April	126,439	923,894	0	609,562	422,387	140,166	0	575,175	612,967	3,410,589	أبريل	
May	126,393	893,364	0	606,636	425,839	139,210	0	567,006	607,098	3,365,547	مايو	
June	127,906	882,371	0	609,315	353,758	139,335	0	479,225	595,767	3,187,678	يونيو	

*Excludes government Finance since 2011

* لا يتضمن تمويل الحكومة اعتباراً من 2011

التمويل بالعملة المحلية والأجنبية Advances in Local & Foreign Currency



جدول رقم (17A). جدول تدفق التمويل المصرفي حسب القطاعات
Flow of Finance By Sectors
(Value in Thousands of Sudanese Pounds)
(القيمة بالآلاف الجنيهات السودانية)

Period	الزراعة	الصناعة	المصارف	التقني و التخزين	التنمية الاجتماعية**	التجارة المحلية	الطاقة والتمني	التشييد	الاستيراد	اخرى*	المجموع	الفترة
	Agriculture	Industry	Exports	Storage & Transport.	Social Development**	Local Trade	Energy & Mining	Construction	Imports	Other*	Total	
Jan - Dec. 2007	837,083	1,314,263	264,932	1,119,617	382,014	2,093,366				6,576,010	12,587,285	يناير - ديسمبر 2007
Jan - Dec. 2008	1,485,683	1,904,018	481,146	862,189	446,096	2,370,565				7,131,597	14,681,294	يناير - ديسمبر 2008
Jan - Dec. 2009	1,686,144	1,556,534	369,991	999,376	469,490	2,320,902				8,257,349	15,659,786	يناير - ديسمبر 2009
Jan - Dec. 2010	1,599,767	3,826,921	479,243	1,011,451	616,207	2,872,820	76,683	2,052,286	2,317,386	7,254,674	22,107,438	يناير - ديسمبر 2010
Jan - Dec. 2011	1,483,929	5,531,022	864,965	1,421,267	582,212	3,763,217	520,530	991,330	2,562,856	5,607,858	23,329,187	يناير - ديسمبر 2011
Jan - Dec. 2012*	2,873,014	4,577,492	1,065,594	1,636,122	0	4,168,358	129,241	2,152,871	1,259,869	6,240,280	24,102,842**	يناير - ديسمبر 2012
Jan - Dec. 2013	6,721,005	5,486,336	2,259,228	3,433,868	0	4,368,770	488,470	3,042,285	1,885,977	6,136,149	33,622,488	يناير - ديسمبر 2013
Jan - Dec. 2014	6,062,080	5,155,753	1,771,516	2,237,273	0	6,588,343	610,440	3,848,082	2,968,207	9,436,932	38,678,626	يناير - ديسمبر 2014
2015												يناير - ديسمبر 2015
January	1,270,248	447,324	132,275	64,539	0	591,962	19,868	826,040	124,376	407,724	3,874,355	يناير 2015
February	880,487	942,536	387,121	165,926	0	629,844	73,134	739,950	181,947	713,049	4,713,995	فبراير 2015
March	310,397	766,855	170,940	152,061	0	670,737	40,708	378,922	72,860	792,273	3,355,753	مارس 2015
April***	414,140	462,529	293,634	208,690	0	610,275	55,091	402,466	50,747	821,733	3,319,305	أبريل*** 2015
May***	670,234	351,267	124,737	151,230	0	748,637	44,151	410,867	142,605	867,842	3,511,570	مايو*** 2015
June***	1,055,186	820,176	208,352	238,082	0	1,142,063	32,247	391,141	186,417	2,174,056	6,247,120	يونيو*** 2015
July	1,266,949	324,823	45,144	239,292	0	675,329	11,526	404,893	31,711	753,719	3,753,487	يوليو 2015
August***	546,613	687,800	207,750	252,163	0	1,543,407	16,455	281,735	109,765	1,033,714	4,679,403	أغسطس*** 2015
September***	919,985	40,746	40,746	247,158	0	736,404	11,413	499,306	167,456	856,212	3,949,944	سبتمبر*** 2015
October	536,769	577,133	45,335	180,212	0	801,084	8,818	349,571	131,748	1,814,673	4,425,243	أكتوبر 2015
November	1,923,801	598,402	363,701	230,661	0	550,133	58,051	679,561	134,996	1,099,875	5,639,181	نوفمبر 2015
December	1,294,573	1,449,133	210,902	398,451	0	1,238,627	29,758	572,504	234,225	1,295,150	6,723,322	ديسمبر 2015
2016												يناير 2016
January	1,144,750	1,711,602	152,982	372,068	0	769,889	67,887	168,115	91,656	1,147,513	5,626,462	يناير 2016
February	574,087	715,442	98,513	277,975	0	1,040,686	42,738	538,147	160,639	1,280,847	4,729,083	فبراير 2016
March	612,198	833,862	110,216	245,251	0	1,463,862	109,925	638,026	40,213	984,029	5,037,581	مارس 2016
April	646,952	523,887	112,528	299,930	0	932,807	30,666	428,455	113,413	2,865,269	5,953,427	أبريل 2016
May	1,101,353	831,398	146,903	495,760	0	1,230,575	49,858	1,080,648	334,787	1,304,789	6,576,072	مايو 2016
June	1,607,810	585,207	156,120	233,955	0	1,366,134	219,773	481,310	271,458	1,665,853	6,587,720	يونيو 2016

* Excludes government Finance since 2011
** Social development Finance included in other sectors since Jan. 2012
*** Amended figures

* لا يتضمن تمويل الحكومة اعتباراً من 2011
** قطاع التنمية الاجتماعية محسّن في الأنشطة الاقتصادية الأخرى بدءاً من يناير 2012
*** بيانات معدلة

جدول رقم (17B) Table No. (17B)
تدفق التمويل المصرفي حسب المصنف
Flow of Finance By Modes
(Value in Thousands of Sudanese Pounds)
(القيمة بالآلاف الجنيهات السودانية)

Period	المصارفة			السلط			المقولة			الأجزاء			الاستئناس			القرض الحسن			أخرى*			المجموع	الفترة
	Murabaha	Musharaka	Mudaraba	Salam	Mugawla	Ijara	Istisna**	Qard Hassan**	Others*	Total	يناير - ديسمبر 2007	يناير - ديسمبر 2008	يناير - ديسمبر 2009	يناير - ديسمبر 2010	يناير - ديسمبر 2011	يناير - ديسمبر 2012	يناير - ديسمبر 2013	يناير - ديسمبر 2014	يناير - ديسمبر 2015				
Jan. - Dec. 2007	7,315,101	1,631,380	497,619	81,715	-	-	-	-	-	3,061,470	12,587,285	2007											
Jan. - Dec. 2008	6,899,680	1,769,329	876,420	290,650	-	-	-	-	-	4,845,215	14,681,294	2008											
Jan. - Dec. 2009	8,186,340	1,641,402	956,036	349,618	1,005,582	24,779	-	-	-	3,496,029	15,659,786	2009											
Jan. - Dec. 2010	11,474,102	1,981,884	1,480,020	257,586	2,295,556	52,190	-	-	-	4,566,100	22,107,438	2010											
Jan. - Dec. 2011	14,312,933	1,548,468	1,424,744	174,806	1,952,167	35,795	0	0	0	3,880,274	23,329,187	2011											
Jan. - Dec. 2012***	12,021,906	2,636,883	1,296,315	459,838	2,160,054	89,594	20,115	125,475	0	5,292,662	24,102,842	2012											
Jan. - Dec. 2013	18,012,731	3,740,711	1,772,902	665,257	3,929,456	331,230	32,387	99,619	0	5,238,195	33,822,488	2013											
Jan. - Dec. 2014	20,180,433	3,625,294	2,086,517	1,464,259	5,178,257	144,597	43,193	208,716	0	5,747,359	38,678,626	2014											
2015																							
January	2,566,819	151,508	149,660	49,765	446,957	658	24	7,567	0	501,420	3,874,355	يناير											
February	2,526,864	222,687	238,246	25,728	1,312,342	2,037	24	2,673	0	383,393	4,713,995	فبراير											
March	1,882,137	340,847	255,533	19,581	449,656	24,077	46,544	2,199	0	335,178	3,355,753	مارس											
April	1,847,125	274,260	285,260	19,222	408,345	253	25	7,130	0	477,684	3,319,305	أبريل											
May***	1,636,221	281,731	244,354	22,849	615,100	391	0	28,585	0	682,339	3,511,570	مايو***											
June***	2,722,419	358,842	350,802	188,040	665,432	32,096	0	18,289	0	1,911,800	6,247,720	يونيو***											
July	2,022,768	249,587	238,859	321,932	564,519	110	15	8,899	0	346,797	3,753,487	يوليو											
August***	2,769,627	317,162	309,969	250,513	508,477	30,728	509	17,525	0	474,893	4,679,403	أغسطس***											
September***	1,822,357	388,527	253,134	337,224	800,870	2,321	109	8,615	0	336,786	3,949,944	سبتمبر***											
October	1,760,193	384,160	503,284	102,916	663,257	11,183	0	10,729	0	989,521	4,425,243	أكتوبر											
November	2,574,821	264,935	473,153	96,065	802,858	64,389	0	4,885	0	1,358,074	5,639,181	نوفمبر											
December	2,837,159	588,590	279,888	189,033	1,164,430	31,972	0	3,819	0	1,628,431	6,723,322	ديسمبر											
2016																							
January	2,169,217	465,183	390,822	85,565	1,762,734	2,817	27	9,284	0	740,814	5,626,462	يناير											
February	2,217,771	470,200	289,067	40,609	1,065,453	38,072	15,496	11,867	0	580,548	4,729,083	فبراير											
March	2,441,615	494,207	317,238	54,034	965,406	34,087	7,118	5,951	0	717,925	5,037,581	مارس											
April	1,756,453	362,940	300,090	25,059	903,211	7,671	101	20,877	0	2,577,026	5,953,427	أبريل											
May	3,111,776	469,181	485,845	46,132	1,454,630	16,659	0	20,550	0	971,298	6,576,072	مايو											
June	2,872,443	608,730	382,178	275,456	1,080,355	5,148	157	25,767	0	1,337,488	6,587,720	يونيو											

*Excludes government Finance since 2011

** Qard hassan & Istisna retrieved from Others since Jan.2012

*** Amended figures

* لا تتضمن تمويل الحكومة اعتباراً من 2011
** اتفاقية القرض الحسن والاستئناس كصنف منفصل عن قطاع آخر بدءاً من يناير 2012
*** بيانات محلاة

جدول رقم (18) Table No.
متوسط هوامش ارباح المرابحات ونسب المشاركات
Murabaha Average Profit margin and Musharka Average Share

Period	متوسط هوامش أرباح المرابحات %	متوسط نسب المشاركات % *	الفترة
	Murabaha Profits margin %	Musharaka Average Shares%*	
December 2007	11.4	31.1	ديسمبر 2007
December 2008	11.5	32.3	ديسمبر 2008
December 2009	10.2	27.7	ديسمبر 2009
December 2010	9.7	33.7	ديسمبر 2010
December 2011	10.7	28.6	ديسمبر 2011
December 2012	11.3	28.2	ديسمبر 2012
December 2013	12.0	33.3	ديسمبر 2013
2014			2014
January	11.8	37.6	يناير
February	11.8	32.9	فبراير
March	12.0	29.8	مارس
April	10.0	32.8	أبريل
May	11.8	36.3	مايو
June	12.1	38.6	يونيو
July	13.8	40.4	يوليو
August	10.4	42.1	أغسطس
September	12.7	36.0	سبتمبر
October	11.9	38.7	أكتوبر
November	14.5	36.2	نوفمبر
December	16.7	33.4	ديسمبر
2015			2015
January	14.5	34.7	يناير
February	13.3	36.1	فبراير
March	13.3	37.8	مارس
April	13.1	30.8	أبريل
May	13.3	35.4	مايو
June	13.7	31.8	يونيو
July	11.5	35.2	يوليو
August	12.7	33.3	أغسطس
September	11.7	31.5	سبتمبر
October	13.5	37.6	أكتوبر
November	11.0	35.0	نوفمبر
December	12.4	34.3	ديسمبر
2016			2016
January	13.4	34.3	يناير
February	13.7	34.0	فبراير
March	12.1	31.7	مارس
April	14.2	32.7	أبريل
May	11.6	35.3	مايو
June	13.4	24.5	يونيو

*Client's Contribution

* مساهمة العميل

جدول رقم (19) Table No. (19)
العملة المتداولة
Currency in Circulation
(Value in Thousands of Sudanese Pounds)
(القيمة بالآلاف الجنيهات السودانية)

End of Period	العملة لدى البنوك التجارية	العملة لدى الجمهور	مجموع العملة المتداولة	نهاية الفترة
	Currency Held by Commercial Banks	Currency with the Public	Total Currency in Circulation	
December 2007	582,026	5,639,760	6,221,786	ديسمبر 2007
December 2008	564,578	6,774,568	7,339,146	ديسمبر 2008
December 2009	766,179	8,066,174	8,832,353	ديسمبر 2009
December 2010	829,278	10,067,960	10,897,238	ديسمبر 2010
December 2011	810,092	12,850,083	13,660,175	ديسمبر 2011
December 2012	1,118,420	16,751,485	17,869,905	ديسمبر 2012
December 2013	1,234,486	19,178,412	20,412,898	ديسمبر 2013
2014				2014
January	1,340,316	18,870,631	20,210,947	يناير
February	1,380,212	19,373,870	20,754,082	فبراير
March	1,583,823	19,902,223	21,486,046	مارس
April	1,646,487	20,184,189	21,830,676	أبريل
May	1,463,670	20,577,429	22,041,099	مايو
June	1,835,664	20,820,145	22,655,808	يونيو
July	1,209,825	23,073,592	24,283,416	يوليو
August	1,891,908	20,589,417	22,481,324	أغسطس
September	1,583,002	22,250,264	23,833,266	سبتمبر
October	1,705,982	21,363,843	23,069,826	أكتوبر
November	1,936,641	21,412,581	23,349,222	نوفمبر
December	1,716,978	23,343,097	25,060,075	ديسمبر
2015				2015
January	1,736,866	22,800,282	24,537,148	يناير
February	1,683,715	23,300,755	24,984,470	فبراير
March	2,038,965	23,911,260	25,950,225	مارس
April	1,803,178	24,789,658	26,592,836	أبريل
May	2,267,478	24,202,499	26,469,977	مايو
June	2,133,572	24,111,156	26,244,728	يونيو
July	2,234,534	25,011,086	27,245,620	يوليو
August	2,063,114	24,375,797	26,438,911	أغسطس
September	2,479,952	26,181,592	28,661,544	سبتمبر
October	1,917,313	25,037,489	26,954,803	أكتوبر
November	2,125,113	25,150,741	27,275,854	نوفمبر
December	1,845,066	27,495,372	29,340,437	ديسمبر
2016			-	2016
January	2,188,960	26,543,072	28,732,032	يناير
February	2,230,957	27,297,342	29,528,299	فبراير
March	1,942,762	28,259,443	30,202,205	مارس
April	2,166,480	28,889,615	31,056,095	أبريل
May	2,585,502	29,529,816	32,115,318	مايو
June	2,242,593	31,699,131	33,941,724	يونيو

جدول رقم (20A) - 2008
 جدول البنك السودان المركزي
 Central Bank Of Sudan Balance Sheet
 (Value in Thousands of Sudanese Pounds)
 (القيمة بالآلاف الجنيهات السودانية)

End of Period	Assets										المجموع	الوصول	
	أوراق نقدية ورسدات لدى البنوك	أصول خارجة أخرى	سندات البنوكية***	الشركات الحكومية	سندات مؤقتة للحكومة	Long-term Loan to Govt. under Section 48(1) *	سندات للحكومات وبنوك القطاع 48(1)	سندات اجنبية	مشاركات في بنوك محلية	Other Participations			حسابات أخرى
December 2007	3,468,844	3,238	940,071	761,264	591,500	1,325,967	74,868	78,205	421,237	220,215	7,527,923	15,441,332	ديسمبر 2007
December 2008	3,966,373	3,445	714,842	582,629	1,432,000	1,915,967	193,852	105,830	934,574	234,741	11,117,280	21,201,534	ديسمبر 2008
December 2009	3,069,267	3,633	737,065	577,052	2,876,883	1,325,967	96,487	105,897	1,042,043	236,828	13,201,624	23,272,546	ديسمبر 2009
December 2010	3,890,712	3,950	612,725	1,565,310	3,886,263	1,325,967	69,329	147,965	1,384,264	276,694	12,927,934	26,091,313	ديسمبر 2010
December 2011	3,525,584	4,222	657,665	2,217,090	1,489,331	5,212,230	76,579	139,914	1,714,770	320,596	15,751,464	31,119,445	ديسمبر 2011
December 2012	7,480,674	-	632,273	3,375,065	3,499,329	5,212,230	286,539	234,602	2,030,432	437,447	29,474,518	52,663,109	ديسمبر 2012
December 2013	9,179,951	-	3,003,065	4,797,509	4,500,000	5,212,230	232,451	314,250	2,152,552	559,327	41,233,841	71,185,176	ديسمبر 2013
December 2014	8,725,566	-	4,791,882	4,897,364	2,240,000	9,712,228	290,184	302,393	2,249,035	603,741	44,092,648	77,905,040.8	ديسمبر 2014
2015	7,247,095	-	4,915,364	4,768,719	2,240,000	9,712,228	284,785	284,545	2,249,035	603,741	47,041,782	79,347,293.4	يناير 2015
February	7,994,575	-	5,654,468	4,759,538	2,240,000	9,697,228	275,406	286,601	2,284,776	603,741	48,226,942	82,023,274.4	فبراير 2015
March	7,862,821	-	6,101,111	4,759,538	2,240,000	9,697,228	271,923	275,081	2,451,446	603,741	47,951,725	82,214,613.1	مارس 2015
April	7,106,848	-	6,851,389	3,995,323	2,240,000	9,682,228	269,666	286,945	2,496,846	603,741	50,463,559	83,996,545.7	أبريل 2015
May	6,539,805	-	7,686,695	3,995,323	3,162,000	9,667,228	287,711	284,410	2,496,846	603,741	51,511,222	88,349,980.5	مايو 2015
June	6,243,341	-	7,963,773	3,995,323	3,162,000	9,667,228	314,581	288,545	2,496,846	603,741	53,704,247	88,439,625.6	يونيو 2015
July	8,246,469	-	8,019,968	3,761,750	4,082,000	9,662,228	526,019	289,645	2,502,236	610,911	55,689,214	93,360,441.6	يوليو 2015
August***	6,636,352	-	8,018,607	3,698,900	5,162,000	9,652,228	479,441	295,449	2,502,236	647,911	56,353,641	93,448,764.9	أغسطس 2015
September***	5,715,176	-	8,284,238	3,728,900	5,162,000	9,657,228	483,923	295,328	2,502,236	647,911	56,983,309	93,440,248.8	سبتمبر 2015
October***	5,476,834	-	8,269,307	3,728,900	5,162,000	9,637,228	452,580	288,646	2,502,236	647,911	57,372,655	93,538,296.2	أكتوبر 2015
November***	8,643,179	-	8,303,509	3,728,900	5,162,000	9,637,228	401,102	281,743	2,540,183	647,911	58,543,773	97,889,527.4	نوفمبر 2015
December***	6,110,229	-	8,317,835	3,725,862	5,740,000	9,698,968	522,345	288,790	2,647,399	647,882	61,131,474	98,830,784.7	ديسمبر 2015
2016	8,892,369	-	8,257,150	3,725,862	5,740,000	9,698,968	523,528	286,694	2,647,399	647,882	62,812,329	103,232,181.1	يناير 2016
February	7,453,349	-	8,530,197	3,725,862	5,740,000	9,698,968	525,693	301,673	2,647,399	697,882	63,896,941	103,353,964.0	فبراير 2016
March	7,253,291	-	8,525,366	3,725,862	5,740,000	9,698,968	539,295	315,324	2,647,399	697,882	65,007,012	104,150,339.6	مارس 2016
April	7,453,361	-	8,854,033	3,801,469	6,490,000	9,698,968	540,134	315,669	2,713,434	697,882	65,590,180	106,160,200.1	أبريل 2016
May	7,342,848	-	8,813,826	3,801,125	6,490,000	9,698,968	534,473	311,553	2,713,434	697,882	66,663,193	107,062,302.9	مايو 2016
June	9,198,019	-	9,638,525	3,901,125	7,590,000	9,698,968	595,033	310,925	2,713,434	697,882	66,940,848	111,284,819.1	يونيو 2016

* Includes other government claims.
 ** Since November 2013, it includes investment deposits of CBOS to Banks.
 *** Amended data.

* Includes other government claims.
 ** Since November 2013, it includes investment deposits of CBOS to Banks.
 *** Amended data.

جدول رقم (205) Table No. (205)
 ميزانية بنك السودان المركزي
 Central Bank Of Sudan Balance Sheet
 (القيمة بالآلاف الجنيهات السودانية)

End of Period	المدة المتداولة		حسابات الحكومة		حسابات البنوك		حسابات الأجنبية الأخرى*		التزامات الدفع		خصوم الأطلاق*		التزامات لأجل		رأس المال والأحتياطيات		أخرى		المجموع	نهاية الفترة
	Currency in Circulation	Government Accounts	Banks Accounts	Other foreign Accounts*	Payment Agreements	Other Sight* Liabilities	Time Liabilities	Capital & Reserves	Others	Total										
December 2007	6,221,786	87,484	2,866,562	2,175,051	89,113	39,333	2,023,427	221,255	1,689,321	15,413,332	ديسمبر 2007									
December 2008	7,339,147	1,796,378	3,645,153	2,508,084	79,786	246,286	2,307,475	256,243	3,022,982	21,201,534	ديسمبر 2008									
December 2009	8,832,353	1,072,488	5,878,616	2,729,044	62,321	251,528	2,418,711	253,341	1,774,244	23,272,646	ديسمبر 2009									
December 2010	10,897,239	591,304	5,594,931	3,057,132	57,299	525,102	2,854,524	291,328	2,222,454	26,091,313	ديسمبر 2010									
December 2011	13,660,175	755,331	6,250,950	3,125,554	61,541	593,108	3,215,901	283,265	3,173,620	31,119,445	ديسمبر 2011									
December 2012	17,869,905	853,826	10,183,003	4,528,245	102,434	883,017	5,524,968	314,766	12,402,944	52,663,109	ديسمبر 2012									
December 2013	20,412,898	1,006,327	13,255,191	7,132,437	135,748	1,132,027	7,465,488	526,590	20,118,470	71,185,176	ديسمبر 2013									
December 2014	25,060,075	1,426,284	16,864,056	6,538,829	140,897	1,159,132	7,999,773	540,316	18,175,679	77,905,041	ديسمبر 2014									
2015											يناير 2015									
January	24,537,148	2,419,647	16,765,552	6,509,248	140,026	1,125,651	7,947,470	732,316	19,170,235	79,347,293	يناير 2015									
February	24,984,470	2,508,895	17,915,926	6,773,687	140,866	1,130,142	7,945,529	732,316	19,891,442	82,023,274	فبراير 2015									
March	25,950,225	2,336,675	18,131,213	6,557,401	139,297	1,065,724	7,846,772	732,316	19,454,989	82,214,613	مارس 2015									
April	26,592,836	1,953,921	18,523,135	6,940,607	140,600	1,082,685	7,840,998	732,316	20,189,448	83,996,546	أبريل 2015									
May*	26,469,977	2,305,600	19,074,701	7,868,728	140,334	1,070,494	10,801,220	732,316	19,886,610	88,349,980	مايو*									
June	26,244,728	2,186,702	20,018,802	6,636,451	141,225	1,082,417	10,812,798	732,316	20,584,187	88,439,626	يونيو									
July	27,245,620	2,349,418	19,656,589	6,970,333	144,995	1,094,788	14,067,864	732,316	21,098,520	93,360,442	يوليو									
August	26,438,911	2,207,351	20,201,073	7,025,786	144,473	1,102,037	14,079,422	732,316	21,517,397	93,448,765	أغسطس									
September	28,661,544	1,561,118	19,208,715	7,173,249	144,931	1,101,999	14,073,357	732,316	20,784,020	93,440,249	سبتمبر									
October	26,954,803	2,464,507	20,065,428	7,285,876	144,119	1,093,769	14,054,857	732,316	20,742,622	93,538,296	أكتوبر									
November	27,275,854	2,194,915	20,269,370	8,728,742	143,647	1,071,303	17,067,820	732,316	20,405,560	97,889,528	نوفمبر									
December*	29,340,437	973,837	20,092,217	7,414,103	143,226	1,070,900	17,643,810	732,316	21,419,937	98,830,785	ديسمبر*									
2016											يناير 2016									
January	28,732,032	2,202,554	19,609,740	8,524,907	142,032	1,067,971	20,702,688	732,316	21,517,940	103,232,181	يناير 2016									
February	29,528,299	1,882,050	19,533,730	8,273,910	141,238	1,067,088	20,739,337	732,316	21,455,996	103,353,964	فبراير 2016									
March	30,202,205	1,474,943	19,621,564	8,469,252	142,229	1,088,837	20,718,566	732,316	21,680,427	104,150,340	مارس 2016									
April	31,056,095	3,088,797	18,978,868	8,923,414	142,649	1,090,706	20,723,916	732,316	21,423,439	106,160,200	أبريل 2016									
May	32,115,318	2,529,950	19,069,807	9,337,258	142,904	1,082,416	20,707,243	732,316	21,345,092	107,062,303	مايو 2016									
June	33,941,724	2,221,810	19,149,826	9,575,362	140,270	1,648,587	21,935,508	773,589	21,898,144	111,284,819	يونيو 2016									

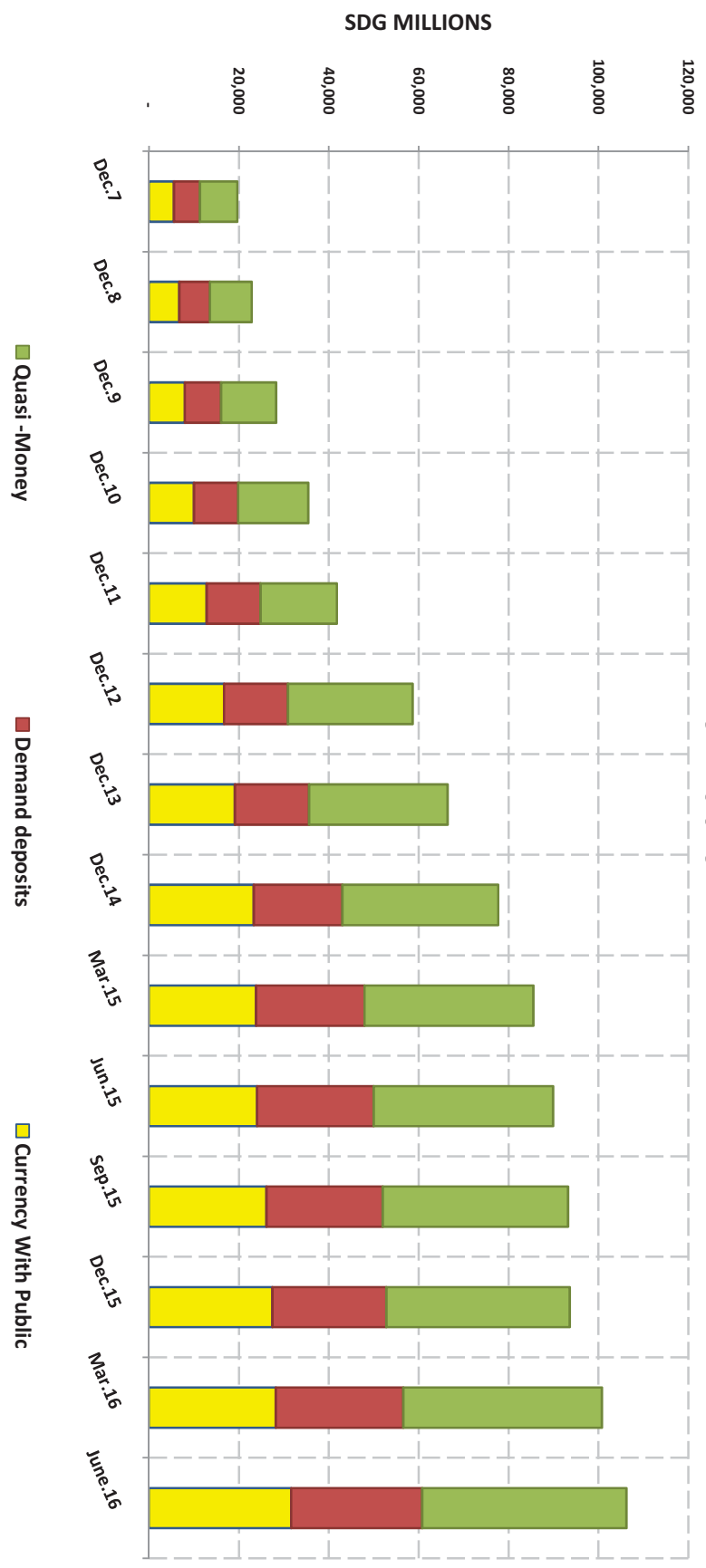
* Amended data.

* بيانات محسنة

جدول رقم (21) عرض النقد
Money Supply
عرض النقد
(Value in Thousands of Sudanese Pounds)
(القيمة بالآلاف الجنيهات السودانية)

Particular	2007	2008	2009	2010	2011	2012	2013	2014	2015			2016		البيان	
	الربع الرابع 4th Q.	الربع الرابع 4th Q.	الربع الرابع 4th Q.	الربع الرابع 4th Q.	الربع الرابع 4th Q.	الربع الرابع 4th Q.	الربع الرابع 4th Q.	الربع الرابع 4th Q.	الربع الأول 1st Q.	الربع الثاني 2nd Q.	الربع الثالث 3rd Q.	الربع الرابع 4th Q.	الربع الأول 1st Q.		الربع الثاني 2nd Q.
1- Money (M1)	11,367,603	13,629,959	16,106,328	19,908,269	24,849,992	30,993,405	35,665,311	43,086,064	47,985,867	50,037,873	52,080,805	52,871,701	56,668,583	60,852,719	1. النقود (M1)
Currency with the Public	5,639,760	6,774,568	8,066,174	10,067,960	12,850,083	16,751,485	19,178,412	23,343,097	23,911,260	24,111,156	26,181,592	27,495,372	28,259,443	31,699,131	العملة لدى الجمهور
Demand Deposits	5,727,843	6,855,391	8,040,154	9,840,309	11,999,909	14,241,920	16,486,899	19,742,967	24,074,607	25,926,718	25,899,213	25,376,329	28,409,139	29,153,588	ودائع الجمهور تحت الطلب
2- Quasi Money	8,347,016	9,303,199	12,208,153	15,589,648	17,002,977	27,669,881	30,780,361	34,652,930	37,542,021	39,896,550	41,153,002	40,770,936	44,091,445	45,372,502	2. شبه النقود
Local Currency Deposits	5,765,188	6,347,873	8,797,356	10,635,192	12,004,778	16,450,729	18,873,218	21,188,861	24,644,585	26,658,496	27,984,934	27,673,407	30,824,095	32,048,788	ودائع بالعملة المحلية
Foreign Currency Deposits	2,581,828	2,955,326	3,410,797	4,954,456	4,998,199	11,219,152	11,907,143	13,464,069	12,897,436	13,240,055	13,168,069	13,097,529	13,267,350	13,323,714	ودائع بالعملة الأجنبية
3- Money Supply (M2) =1+2	19,714,619	22,933,158	28,314,481	35,497,917	41,852,969	58,663,286	66,445,672	77,738,994	85,527,888	89,936,424	93,233,807	93,642,637	100,760,028	106,225,221	3. عرض النقود (M2)

عرض النقد Money Supply



جدول رقم (22) - جدول رقم (22)
العوامل المؤثرة على عرض النقود
Factors Affecting Money Supply
(Value in Thousands of Sudanese Pounds)
(القيمة بالآلاف الجنيهات السودانية)

Particular	2007			2008			2009			2010			2011			2012			2013			2014			2015			2016			التعليق
	ديسمبر	ديسمبر	ديسمبر	ديسمبر	ديسمبر	ديسمبر	ديسمبر	ديسمبر	ديسمبر	ديسمبر	ديسمبر	ديسمبر	ديسمبر	ديسمبر	ديسمبر	ديسمبر	ديسمبر	ديسمبر	ديسمبر	ديسمبر	ديسمبر	ديسمبر	ديسمبر	ديسمبر	ديسمبر	ديسمبر	ديسمبر	ديسمبر			
Money Supply M2	19,714,619	22,933,158	28,314,481	35,497,917	41,852,969	58,663,286	66,445,672	77,738,994	85,527,888	89,936,424	93,233,807	93,642,637	100,760,028	106,225,221																عرض النقود (M2)	
A - Foreign Assets (Net)	(2,539,989)	(2,320,526)	(4,589,696)	(4,020,123)	(5,659,140)	(6,879,382)	(12,266,230)	(12,094,023)	(12,627,156)	(17,981,576)	(22,554,672)	(26,153,503)	(28,763,946)	(29,641,958)																أ. الأصول الأجنبية (صافي)	
B - Offsets	7,457,564	7,778,267	8,566,534	9,433,606	8,224,741	15,986,169	24,740,729	23,790,545	21,388,591	22,117,686	23,304,308	22,789,070	23,494,273	23,038,613																ب. اعمدة التقييم	
C - Net Domestic Assets (1+2+3)	14,797,043	17,475,417	24,337,643	30,084,434	39,287,368	49,556,509	53,971,173	66,042,472	76,766,453	85,800,314	92,484,171	97,027,070	106,029,700	112,828,567																ج. صافي الأصول المحلية (1+2+3)	
1 - Claims on Public Sector (Net)	4,941,671	5,356,802	8,912,050	12,976,666	17,099,555	21,524,396	32,934,189	40,919,364	41,799,135	44,192,543	48,401,703	51,195,828	51,408,694	55,354,158																1. صافي المتطلبات المالية الحكومية	
2 - Claims on Private Sector	12,311,449	13,693,327	16,216,301	18,135,695	20,442,858	28,036,362	34,444,606	39,206,296	40,076,083	42,794,058	44,854,132	45,555,641	48,304,790	51,795,501																2. المتطلبات المالية القطاع الخاص	
3 - Other Items Net	2,456,077	1,576,712	(790,708)	(1,028,327)	1,804,955	(4,249)	(13,407,622)	(14,083,189)	(5,108,766)	(1,186,287)	(771,864)	275,601	6,316,216	5,678,907																3. صافي البنود الأخرى	
Total A+B+C = M2	19,714,619	22,933,158	28,314,481	35,497,917	41,852,969	58,663,286	66,445,672	77,738,994	85,527,888	89,936,424	93,233,807	93,642,637	100,760,028	106,225,221																المجموع أ+ب+ج = M2	

جدول رقم (24) Table No.
شهادات اجارة البنك المركزي (شهاب)
Central Bank Ijara Certificates (CICs)

Period	موقف الشهادات بنهاية الفترة	عدد الشهادات المشتراة	عدد الشهادات المبيعة	موقف الشهادات أول الفترة	الفترة
	Position at the end of Period	No. of purchased certificates	No. of sold certificates	Position at the begining of the period	
2007					2007
Jan. - March	94,371	172,000	183,000	105,371	يناير - مارس
April - June	85,771	176,000	184,600	94,371	أبريل - يونيو
July - Sep	371	109,600	195,000	85,771	يوليو - سبتمبر
Oct. - Dec.	79,071	225,000	146,300	371	أكتوبر - ديسمبر
2008					2008
Jan. - March	61,746	159,000	176,325	79,071	يناير - مارس
April - June	76,046	102,800	88,500	61,746	أبريل - يونيو
July - Sept.	16,306	25,000	84,740	76,046	يوليو - سبتمبر
Oct. - Dec.	37,246	27,940	7,000	16,306	أكتوبر - ديسمبر
2009					2009
Jan. - March	37,246	-	-	37,246	يناير - مارس
April - June	28,570		8,676	37,246	أبريل - يونيو
July - Sept.	12,109		16,461	28,570	يوليو - سبتمبر
Oct. - Dec.	17,109	5,000		12,109	أكتوبر - ديسمبر
2010*					*2010
Jan. - March	39,609	42,500	20,000	17,109	يناير - مارس
April - June	64,614	44,000	18,995	39,609	أبريل - يونيو
July - Sept.	49,614	15,000	30,000	64,614	يوليو - سبتمبر
Oct. - Dec.	61,614	27,000	15,000	49,614	أكتوبر - ديسمبر
2011					2011
Jan. - March	62,614	11,000	10,000	61,614	يناير - مارس
April - June	56,614	9,000	15,000	62,614	أبريل - يونيو
July - September	56,614	-	-	56,614	يوليو - سبتمبر
Oct. - Dec.	56,614	-	-	56,614	أكتوبر - ديسمبر
2012					2012
Jan. - March	56,614	-	-	56,614	يناير - مارس
April - June	46,614	-	10,000	56,614	أبريل - يونيو
July - September	50,609	3,995	-	46,614	يوليو - سبتمبر
Oct. - Dec.	60,609	10,000	-	50,609	أكتوبر - ديسمبر
2013					2013
Jan. - March	114,204	53,595	-	60,609	يناير - مارس
April - June	121,609	7,405	-	114,204	أبريل - يونيو
July - Sept.	146,285	24,676	-	121,609	يوليو - سبتمبر
Oct. - Dec.	185,830	39,545	-	146,285	أكتوبر - ديسمبر
2014					2014
Jan. - March	243,871	58,041	-	185,830	*يناير - مارس
April - June	243,871	-	-	243,871	أبريل - يونيو
July - Sept.	243,871	-	-	243,871	يوليو - سبتمبر
Oct. - Dec.	243,871	-	-	243,871	أكتوبر - ديسمبر
2015					2015
Jan. - March	243,871	-	-	243,871	يناير - مارس
April - June	243,871	-	-	243,871	أبريل - يونيو
July - Sept.	243,871	-	-	243,871	يوليو - سبتمبر
Oct. - Dec.	243,871	-	-	243,871	أكتوبر - ديسمبر
2016					2016
Jan. - March	243,871	-	-	243,871	يناير - مارس
April - June	-	-	-	-	أبريل - يونيو

Source: Central Bank Of Sudan

المصدر :- بنك السودان المركزي

جدول رقم (25A) Table No. (25A)
شهادات المشاركة الحكومية
Government Musharaka Certificates (GMCs)
(Value in Thousands of Sudanese Pounds)
(القيمة بالآلاف الجنيهات السودانية)

Period	موقف الشهادات بنهاية الفترة	قيمة الشهادات المشتراه (التي تمت تصفيتها)	قيمة الشهادات المباعة	موقف الشهادات أول الفترة	الفترة
	Position at the end of the period	Value of certificates	Value of sold certificates	Position at the begining of the period	
2007					2007
Jan. - March	3,784,857	883,995	1,099,378	3,569,474	يناير- مارس
April - June *	3,900,298	1,148,364	1,263,805	3,784,857	أبريل - يونيو *
July - Sept.	4,027,317	609,969	736,988	3,900,298	يوليو - سبتمبر
Oct. - Dec.	4,318,526	927,146	1,218,355	4,027,317	أكتوبر- ديسمبر
Jan. - Dec. 2007	4,318,526	3,569,474	4,318,526	3,569,474	يناير- ديسمبر 2007
2008					2008
Jan. - March *	4,590,367	1,099,379	1,371,220	4,318,526	يناير- مارس *
April- June *	4,924,625	1,263,805	1,598,063	4,590,367	أبريل- يونيو *
July - Sept.	5,137,401	736,988	949,764	4,924,625	يوليو - سبتمبر
Oct. - Dec.	5,511,577	1,218,355	1,592,531	5,137,401	أكتوبر- ديسمبر
Jan. - Dec. 2008	5,511,577	4,318,527	5,511,578	4,318,526	يناير- ديسمبر 2008
2009*					*2009
Jan. - March	5,687,184	1,371,220	1,546,827	5,511,577	يناير- مارس
April. - June	6,458,277	1,598,063	2,369,156	5,687,184	أبريل- يونيو
July - Sept.	6,849,721	949,764	1,341,208	6,458,277	يوليو - سبتمبر
Oct. - Dec.	7,432,153	1,592,531	2,174,963	6,849,721	أكتوبر- ديسمبر
Jan. - Dec. 2009	7,432,153	5,511,578	7,432,154	5,511,577	يناير- ديسمبر 2009
2010					2010
Jan. - March*	8,433,415	1,546,827	2,548,089	7,432,153	يناير- مارس *
April. - June	8,795,623	2,369,156	2,731,364	8,433,415	أبريل- يونيو
July - Sept.	9,176,989	1,341,208	1,722,574	8,795,623	يوليو - سبتمبر
Oct. - Dec.	9,452,316	2,174,963	2,450,290	9,176,989	أكتوبر- ديسمبر
Jan. - Dec. 2010	9,452,316	7,432,154	9,452,317	7,432,153	يناير- ديسمبر 2010
2011					2011
Jan. - March	9,587,613	2,548,089	2,683,386	9,452,316	يناير- مارس *
April. - June	10,094,381	2,731,364	3,238,132	9,587,613	أبريل- يونيو
July - Sept.	10,434,863	1,722,574	2,063,056	10,094,381	يوليو - سبتمبر
Oct. - Dec.	11,139,773	2,450,290	3,155,200	10,434,863	أكتوبر- ديسمبر
2012*					*2012
Jan. - March	11,869,453	2,683,386	3,413,066	11,139,773	يناير- مارس *
April - June	12,297,525	3,238,131	3,666,203	11,869,453	أبريل - يونيو
July - Sept.	12,398,099	2,063,055	2,163,629	12,297,525	يوليو - سبتمبر *
Oct. - Dec.	13,025,831	3,155,200	3,782,932	12,398,099	أكتوبر- ديسمبر
2013*					*2013
Jan. - March	13,300,883	3,413,066	3,688,118	13,025,831	يناير- مارس *
Apr. - June	13,532,665	3,666,133	3,897,915	13,300,883	أبريل - يونيو
July - Sept.	13,764,682	2,163,629	2,395,646	13,532,665	يوليو - سبتمبر
Oct. - Dec.	14,131,407	3,782,932	4,149,657	13,764,682	أكتوبر- ديسمبر
2014					2014
Jan. - March	14,385,401	3,688,118	3,942,112	14,131,407	يناير- مارس
Apr. - June*	14,982,096	3,897,985	4,494,680	14,385,401	أبريل - يونيو *
July - Sept.	15,237,742	2,395,646	2,651,292	14,982,096	يوليو - سبتمبر
Oct. - Dec.	15,770,035	4,152,617	4,684,910	15,237,742	أكتوبر- ديسمبر
2015					2015
Jan. - March	16,377,996	3,942,112	4,550,073	15,770,035	يناير- مارس
Apr. - June	16,882,318	4,494,750	4,999,072	16,377,996	أبريل - يونيو
July - Sept.	17,545,302	2,756,214	3,419,198	16,882,318	يوليو - سبتمبر
Oct. - Dec.	18,337,892	4,685,216	5,477,806	17,545,302	أكتوبر- ديسمبر
2016					2016
Jan. - March.	19,115,630	4,500,073	5,277,811	18,337,892	يناير- مارس
Apr. - June.	19,632,170	4,998,585	5,515,125	19,115,630	أبريل - يونيو

* Amended figures

Source:- Sudan Financial Services Co.

* بيانات معدلة

المصدر :- شركة السودان للخدمات المالية

جدول رقم (25B) Table No. (25B)
صكوك الاستثمار الحكومية (صرح)
Government Investment Certificates (GICs)
(Value in Thousands of Sudanese Pounds)
(القيمة بالآلاف الجنيهات السودانية)

Period	موقف الشهادات بنهاية الفترة	قيمة الشهادات المشتراه	قيمة الشهادات المباعة	موقف الشهادات أول الفترة	الفترة
	Position at the end of period	Value of purchased certificates (-)	Value of sold certificates (+)	Position at the beginning of the period	
2009					2009
Jan. - March	2,172,597	-	300,000	1,872,597	يناير- مارس
April. - June	2,172,597	-	-	2,172,597	ابريل- يونيو
July - Sept.	2,022,397	150,200	-	2,172,597	يوليو - سبتمبر
Oct. - Dec.	1,882,417	139,980	-	2,022,397	اكتوبر -- ديسمبر
2010					2010
Jan. - March	1,654,417	228,000	-	1,882,417	يناير- مارس
April. - June	1,944,417	210,000	500,000	1,654,417	ابريل- يونيو
July - Sept.	1,944,417	-	-	1,944,417	يوليو - سبتمبر
Oct. - Dec.	1,826,417	118,000	-	1,944,417	اكتوبر -- ديسمبر
2011					2011
Jan. - March	1,815,642	10,775	-	1,826,417	يناير- مارس
April. - June	1,775,279	40,363	-	1,815,642	ابريل- يونيو
July - Sept.	2,125,755	145,774	496,250	1,775,279	يوليو - سبتمبر
Oct. - Dec.	1,944,264	181,491	-	2,125,755	اكتوبر -- ديسمبر
2012					2012
Jan. - March	1,989,364	300,000	345,100	1,944,264	يناير- مارس
April. - June	1,560,454	428,910	-	1,989,364	أبريل - يونيو
July - Sept.	1,476,155	84,257	-	1,560,454	يوليو - سبتمبر
Oct. - Dec.	1,476,155	-	-	1,476,155	اكتوبر -- ديسمبر
2013					2013
Jan. - March	1,405,424	70,731	-	1,476,155	يناير- مارس
April. - June	841,325	564,099	-	1,405,424	أبريل - يونيو
July - Sept.	841,325	-	-	841,325	يوليو - سبتمبر
Oct. - Dec.	841,325	-	-	841,325	اكتوبر -- ديسمبر
2014					2014
Jan. - March	841,325	-	-	841,325	يناير- مارس
April. - June	841,325	-	-	841,325	أبريل - يونيو
July - Sept.	827,996	496,250	482,921	841,325	يوليو - سبتمبر
Oct. - Dec.	827,996	-	-	827,996	اكتوبر -- ديسمبر
2015					2015
Jan. - March *	904,209	-	76,213	827,996	يناير- مارس*
April. - June	904,209	-	-	904,209	أبريل - يونيو
July - Sept.	904,209	-	-	904,209	يوليو - سبتمبر
Oct. - Dec.	904,209	-	-	904,209	اكتوبر -- ديسمبر
2016					2016
Jan. - March *	904,209	-	-	904,209	يناير- مارس*
April. - June	829,189	-	-	829,189	أبريل - يونيو

Source:- Sudan Financial Services Co.
*Amended figures

المصدر :- شركة السودان للخدمات المالية
بيانات معدلة *

جدول رقم (26) Table No. (26)
الأرقام القياسية للأسعار و معدل التضخم
سنة الأساس 100 = 2007
Consumer Price Index & Inflation Rates
Base Year 2007 =100

Period	الرقم القياسي للأسعار	معدل التضخم %	الفترة
	CPI	Inflation Rate%	
December 2007	43,948	8.8	ديسمبر 2007
December 2008	116.9	14.9	ديسمبر 2008
December 2009	132.7	13.4	ديسمبر 2009
December 2010	153.0	15.4	ديسمبر 2010
December 2011	181.9	18.9	ديسمبر 2011
December 2012	262.8	44.4	ديسمبر 2012
December 2013	372.9	41.9	ديسمبر 2013
December 2014	468.6	25.7	ديسمبر 2014
2015			2015
January	472.5	24.0	يناير
February	474.7	23.0	فبراير
March	480.7	23.2	مارس
April	485.1	21.2	أبريل
May	491.0	19.8	مايو
June	506.5	18.3	يونيو
July	512.1	14.1	يوليو
August	514.5	11.3	أغسطس
September	521.8	13.6	سبتمبر
October	521.3	13.4	أكتوبر
November	522.5	12.8	نوفمبر
December	527.7	12.6	ديسمبر
2016			2016
January	531.3	12.4	يناير
February	536.1	12.9	فبراير
March	536.9	11.7	مارس
April	547.4	12.9	أبريل
May	559.7	14.0	مايو
June	579.0	14.3	يونيو

'Source: Central Bureau of Statistics.

المصدر: الجهاز المركزي للإحصاء.

جدول رقم (27A) Table No. (27A)
 سوق الخرطوم للأوراق المالية - السوق الأولية
 Khartoum Stock Exchange - Primary Market
 (القيمة بالآلاف الجنيهات السودانية)

Period	مجموع قيمة الإصدارات (جديدة وقديمة)	Established Companies			Newly Established Companies				شركات حديثة التأسيس		الفترة
		قيمة علاوة الإصدار	عدد الأسهم المصدرة	قيمة الأسهم المصدرة	قيمة الإصدارات	قيمة الأسهم المطروحة للاكتتاب	عدد الأسهم المطروحة للاكتتاب	قيمة الأسهم المقتطاة من المؤسسين	عدد الأسهم المقتطاة من المؤسسين		
December 2007	38,812	6,469	32,343	312,701,535	-	-	-	-	-	ديسمبر 2007	
December 2008	800,000	-	800,000	80,000,000	-	-	-	-	-	ديسمبر 2008	
December 2009	-	-	-	-	-	-	-	-	-	ديسمبر 2009	
December 2010	250,000,000	-	-	-	250,000,000	62,500,000	25,000,000	187,500,000	75,000,000	ديسمبر 2010	
December 2011	-	-	-	-	-	-	-	-	-	ديسمبر 2011	
December 2012	6,487,500	-	2,487,500	2,487,500	4,000,000	2,000,000	200,000	2,000,000	200,000	ديسمبر 2012	
December 2013	-	-	-	-	-	-	-	-	-	ديسمبر 2013	
December 2014	-	-	-	-	-	-	-	-	-	ديسمبر 2014	
2015	-	-	-	-	-	-	-	-	-	ديسمبر 2015	
January	-	-	-	-	-	-	-	-	-	يناير	
February	-	-	-	-	-	-	-	-	-	فبراير	
March	264,491	263,175	1,316	13,158,734	-	-	-	-	-	مارس	
April	-	-	-	-	-	-	-	-	-	أبريل	
May	205,673,078	1,299,472	194,973,606	5,729,736	9,400,000	2,790,000	2,106,900	6,610,000	4,917,100	مايو	
June	2,430	-	2,430	24,300,000	-	-	-	-	-	يونيو	
July	3,303,750	-	3,304	1,303,200	-	-	-	-	-	يوليو	
August	-	-	-	-	-	-	-	-	-	أغسطس	
September	-	-	-	-	-	-	-	-	-	سبتمبر	
October	-	-	-	-	-	-	-	-	-	أكتوبر	
November	-	-	-	-	-	-	-	-	-	نوفمبر	
December	392,512	-	392,512	15,010	-	-	-	-	-	ديسمبر	
2016	-	-	-	-	-	-	-	-	-	2016	
January	274,500	0	235,000	235,000	-	-	-	-	-	يناير	
February	-	-	-	-	-	-	-	-	-	فبراير	
March	524,322	-	524,322	708,224	-	-	-	-	-	مارس	
April	-	-	-	-	-	-	-	-	-	أبريل	
May	-	-	-	-	-	-	-	-	-	مايو	
June	10,658	-	10,658	10,658	-	-	-	-	-	يونيو	

Source: Khartoum Stock Exchange Market.

المصدر: سوق الخرطوم للأوراق المالية

جدول رقم (27B) Table No. (27B)
سوق الخرطوم للأوراق المالية - السوق الثانوية
Khartoum Stock Exchange - Secondary Market
(القيمة بالألف الجنيهات السودانية)

Period	عدد العقود	عدد الشركات المدرجة	رأس المال السوقى*	عدد الصكوك المتداولة	عدد الشهادات المتداولة	عدد الأسهم المتداولة	حجم التداول*	الفترة
	No. of Transactions	Listed Companies	Capitalization*	No. of Stocks in Circulation	No. of Certificates in Circulation	No. of Shares in Circulation	Volume of Circulation*	
December 2007	687	53	10,305,291	88,111	319,159	5,524,020	180,549	ديسمبر 2007
December 2008	598	53	8,541,455	607,682	424,009	22,990,225	31,810,270	ديسمبر 2008
December 2009	609	53	7,589,317	24,774	299,165	19,835,955	206,083	ديسمبر 2009
December 2010	859	55	6,391,200	164,562	483,581	29,477,255	328,072	ديسمبر 2010
December 2011	565	56	7,062,983	1,110,066	326,149	12,824,303	225,327	ديسمبر 2011
December 2012	1,190	59	9,634,989	3,051,946	411,927	30,982,699	266,587	ديسمبر 2012
December 2013	1,672	60	11,188,778	780,568	628,754	26,065,434	410,926	ديسمبر 2013
December 2014	2,981	65	12,817,684	4,500	1,299,339	7,053,535	686,615	ديسمبر 2014
2015								2015
January	2,471	65	12,188,455	15,300	750,357	6,181,808	423,155	يناير
February	1,373	65	12,272,879	3,185	780,308	82,688	404,090	فبراير
March	3,289	65	12,954,268	7,644	1,177,456	5,818,283	630,306	مارس
April	2,174	65	13,300,711	100,245	697,010	8,169,830	397,093	أبريل
May	1,163	65	13,384,817	112,309	898,601	3,126,386	494,071	مايو
June	3,220	65	13,295,172	2,819	1,412,943	5,165,281	757,872	يونيو
July	2,651	66	13,374,698	72,898	692,616	4,430,997	386,929	يوليو
August	1,999	66	13,469,594	5,575	967,623	134,423,175	520,200	أغسطس
September	2,693	66	13,329,813	611	889,121	2,441,298	477,977	سبتمبر
October	3,428	66	13,472,158	145,075	907,912	52,980,085	502,661	أكتوبر
November	1,908	66	13,417,296	170,424	1,232,743	40,997,033	687,529	نوفمبر
December	3,938	67	13,759,625	226,595	1,024,197	8,619,771	569,560	ديسمبر
2016								2016
January	3,579	67	13,581,710	212,373	1,087,016	22,738	614,060	يناير
February	2,210	67	13,594,462	163,105	606,205	42,868	337,048	فبراير
March	3,638	67	13,620,968	88,728	872,237	19,968	507,734	مارس
April	4,422	67	13,472,852	8,754	765,469	34,654	493,174	أبريل
May	2,698	67	14,535,425	3,053	462,441	76,741	253,772	مايو
June	4,744	67	14,562,060	4,822	582,957	12,477	322,850	يونيو

* Amended figures

* بيانات معدلة

Source: Khartoum Stock Exchange Market

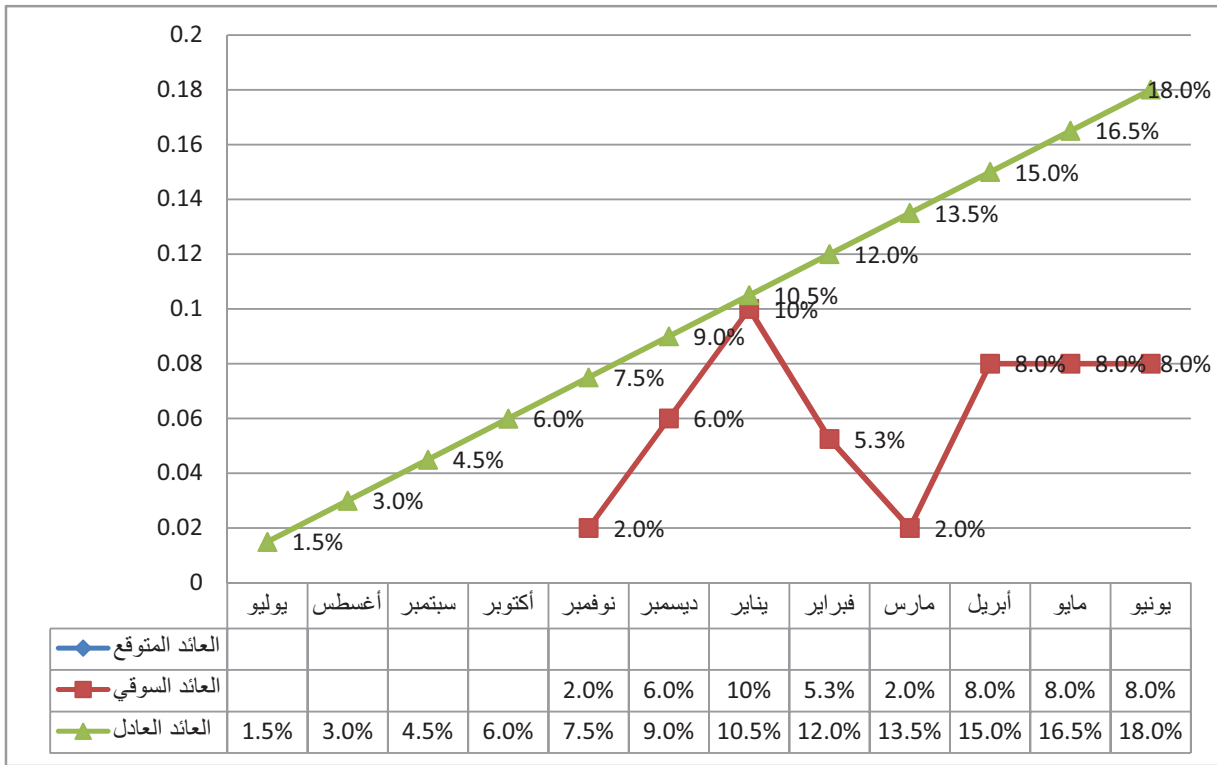
المصدر: سوق الخرطوم للأوراق المالية

منحنيات العائد على شهادات شهامة و صرح وودائع البنوك (2016/06/30)

Yield Curves for GMCs, GICs and Bank's Deposits as at 30/06/2016

1/ منحنيات العائد على شهادات شهامة Yield curve for GMCs

شكل رقم (1) Graph (1)
منحني متوسط العائد على شهامة 66 إصدار 2015/07/01
Yield Curve for GMCs (66) issued 01/07/2015



* العائد السوقي يمثل متوسط العائد المرجح على الورقة المالية علي حسب الاسعار السائدة في السوق

* العائد العادل يمثل متوسط العائد المتوقع للورقة المالية من واقع نشرة الاصدار

* العائد المتوقع يتمثل في الفرق ما بين متوسط العائد المعلن عند الاصدار ومتوسط عائد الشهادة بسعر السوق منسوبا الي ماتبقي من عمر الشهادة

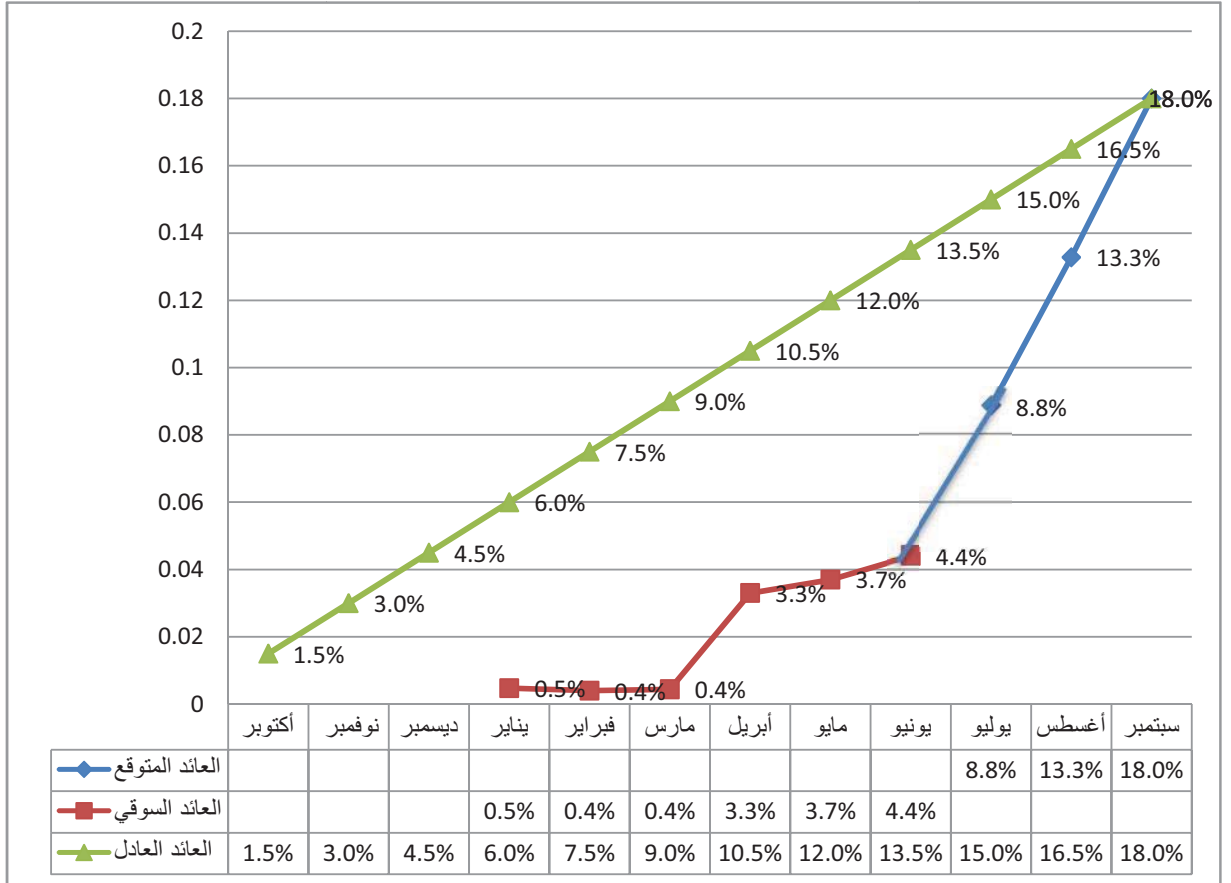
* The Market yield of a security represents the weighted average of the security based on the current market prices.

* The Fair yield represents the expected average yield of the security as per the primary issue.

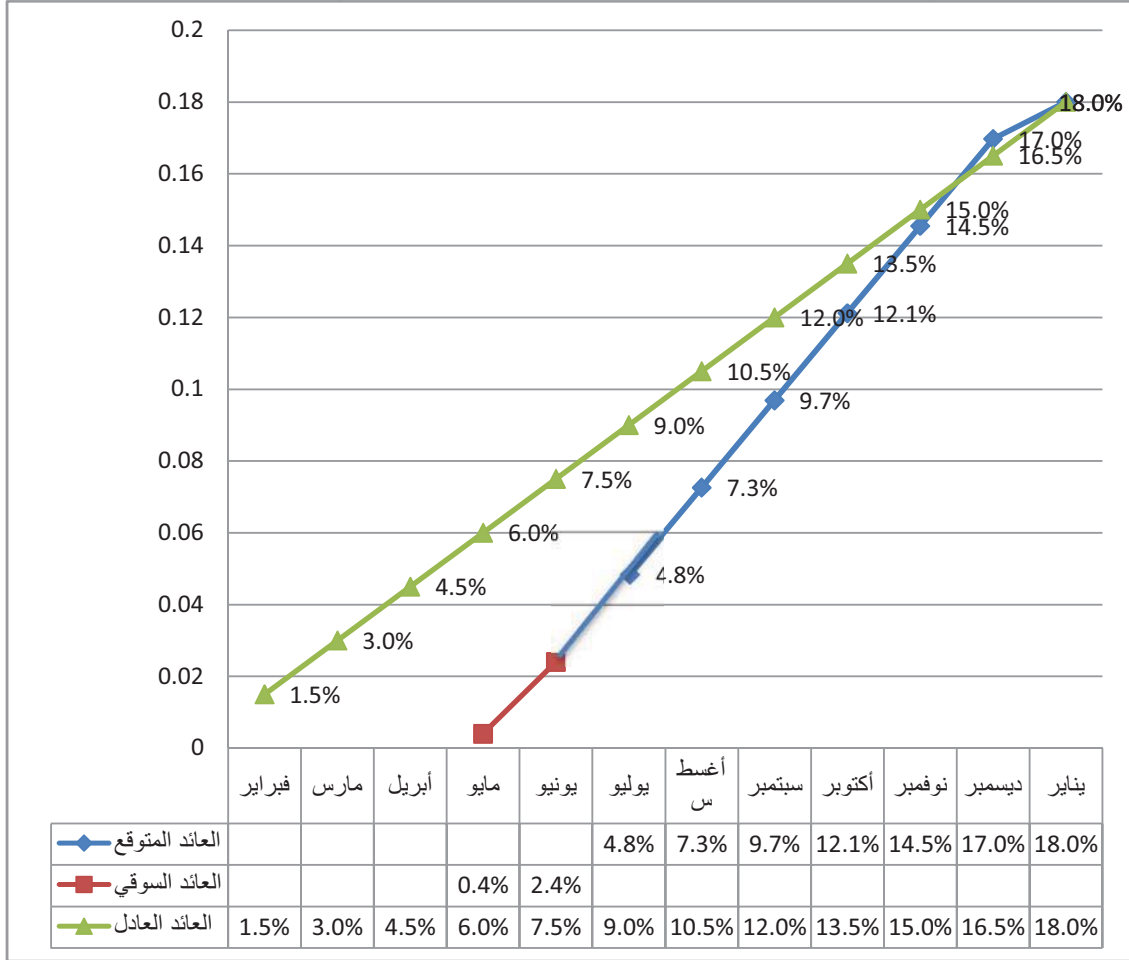
* The expected yield represents the difference between the announced average yield upon the issuance and the Average yield of the security at market price as a ratio to its residual maturity date.

شكل رقم (2) Graph
منحني العائد علي شهادات شهامة 67 اصدار 2015/10/01

Yield Curve for GMCs (67) issued 01/10/2015



شكل رقم (3) Graph (3)
منحني العائد علي شهادات شهامة 68 اصدار 2016/01/01
Yield Curve for GMCs (68) issued 01/01/2016



2/ منحنيات العائد على صكوك الإستثمار الحكومية (صرح)
Yield Curve on Government Investment Certificates (GICs)

شكل رقم (4) Graph

منحني متوسط العائد على صكوك الإستثمار الحكومية (صرح)
The average Return Yield Curve on Government Investment Certificates (GICs)

