

بنك السودان المركزي

الإدارة العامة للسياسات والبحوث والإحصاء

Central Bank of Sudan

Policies , Research & Statistics Department



العرض الاقتصادي والمالي

**Economic & Financial
Statistics Review**

January – March 2015

يناير – مارس 2015

Issue: 1

العدد : 1

Volume: 55

المجلد: 55

Central Bank of Sudan

**Policies , Research & Statistics
Department**



بنك السودان المركزي

**الإدارة العامة للسياسات والبحوث
والإحصاء**

العرض الإقتصادي والمالي
يناير – مارس 2015

**Economic and Financial
Statistical Review**
January – March 2015

Central Bank of Sudan
Khartoum – Almogran
P. O. Box: 313
Tel: (249) 187056689
Fax: (249) 183781341
Website: <http://www.cbos.gov.sd>
Email: publications@cbos.gov.sd

بنك السودان المركزي
الخرطوم – المقرن
ص. ب.: 313
ت : (249) 187056689
فاكس : (249) 183781341
الموقع على الانترنت:
<http://www.cbos.gov.sd>
بريد الكتروني :
publications@cbos.gov.sd

الطابعون:

العرض الاقتصادي والمالي

Economic and Financial Statistics Review

Contents	الجدول Table	الصفحة Page	المحتويات
Economic Commentary		6 - 5	الملخص الاقتصادي
External Sector			القطاع الخارجي
Balance of Payments (Quarterly)	1	8 - 11	ميزان المدفوعات (ربع سنوي)
Drawings of Loans & Grants (Quarterly)	2	12	سحوبات القروض والمنح (ربع سنوي)
Repayment of Loans (Quarterly)	3	13	سداد القروض (ربع سنوي)
Current Invisible Transactions (Quarterly)	4	14	العمليات الجارية غير المنظورة (ربع سنوي)
The position of Public Sector Loans	5	15 - 16	موقف قروض القطاع العام
Outstanding Balance of official Bilateral Accounts (Quarterly)	6	17	رصيد الالتزامات في حساب الاتفاقيات الثنائية الرسمية (ربع سنوي)
Summary of Foreign Trade (Monthly)	7	18	ملخص التجارة الخارجية (شهرياً)
Exports By Commodity (Quarterly)	8	19	الصادرات حسب السلع (ربع سنوي)
Exports By Commodity and Percentage of Total Exports	9	20	الصادرات حسب السلع والنسب المئوية للصادرات
Imports By Commodity	10	21	الواردات حسب السلع
Sudan's Direction of Exports	11	22	التوزيع الجغرافي للمستوردين
Sudan's Direction of Imports	12	23	التوزيع الجغرافي للموردين
Exchange Rates	13	24	سعر الصرف
Exchange Dealing Room Transactions	14	25	عمليات غرفة التعامل بالنقد الأجنبي
Monetary Sector			القطاع النقدي
Consolidated Balance sheet of commercial Banks (Assets Side) (Monthly)	15-A	27	الميزانية الموحدة للبنوك التجارية (جانب الأصول)
Consolidated Balance sheet of Commercial Banks (Liabilities side) (Monthly)	15-B	28	الميزانية الموحدة للبنوك التجارية (جانب الخصوم)
Analysis Of Deposits By Type and Sectors- Local Currency (Quarterly)	16-A	29 - 30	تحليل الودائع حسب الأنواع والقطاعات بالعملة المحلية
Analysis Of Deposits By Type and Sectors - Foreign Currency	16-B	31 - 32	تحليل الودائع حسب الأنواع والقطاعات بالعملة الأجنبية

Contents	الجدول Table	الصفحة Page	المحتويات
Banks' Advances in local currency	17-A	33	رصيد التمويل المصرفي الممنوح بالعملة المحلية
Banks' Advances in foreign currency	17-B	34	رصيد التمويل المصرفي الممنوح بالعملة الأجنبية
Flow of Finance by Sectors	18-A	36	تدفق التمويل المصرفي حسب القطاعات
Flow of finance by Modes	18-B	37	تدفق التمويل المصرفي حسب الصيغ
Murabaha average rate and Musharaka average share	19	38	متوسط هوامش أرباح المرابحات ونسب المشاركات
Currency in circulation	20	39	العملة المتداولة
Assets and liabilities of the Central Bank of Sudan (Assets)	21-A	40	أصول وخصوم بنك السودان المركزي (جانب الأصول)
Assets and Liabilities of the Central Bank of Sudan (Liabilities)	21-B	41	أصول وخصوم بنك السودان المركزي (جانب الخصوم)
Money Supply (Quarterly)	22	42	عرض النقود (ربع سنوي)
Factors Affecting Money Supply (Quarterly)	23	44	العوامل المؤثرة على عرض النقود (ربع سنوي)
Monetary Base	24	45	القاعدة النقدية
Central Bank Ijara Certificates (CICs)	25	46	شهادات إجارة البنك المركزي (شهاب)
Government Musharaka Certificates (GMCs)	26-A	47	شهادات المشاركة الحكومية (شهامه)
Government Investment Certificates (GICs)	26-B	48	صكوك الاستثمار الحكومية (صرح)
Consumer Price Index and Inflation Rates -	27	49	الأرقام القياسية للأسعار ومعدل التضخم
Khartoum Stock Exchange -Primary Market	28-A	50	سوق الخرطوم للأوراق المالية - السوق الأولية
Khartoum Stock Exchange -Secondary Market	28-B	51	سوق الخرطوم للأوراق المالية - السوق الثانوية
Yield Curves for GMCs, GICs and Bank's Deposits as at 31/3/2015		52 - 54	منحنيات العائد على شهادات شهامة وصرح وودائع البنوك (2015/3/31)

Commentary

Economic Growth: -

The growth rate of the gross domestic product (GDP) decreased from 4.4% in the year 2013 to 3.6% in the year 2014.

Inflation Rate: -

The inflation rate decreased from 25.7% by the end of December 2014 to 23.2% by the end of March 2015.

Exchange Rate: -

The average exchange rate of the Euro decreased to 7.2640 Pounds by the end of December 2014 compared with 7.2898 Pounds by the end of September 2014.

General Budget: -

The total revenue increased from SDG 34,311.5 million in the year 2013 to SDG 51,215 million in the year 2014 i.e. an increase of 49.3 %. Also, the expenditure increased from SDG 40,768.0 million in the year 2013 to SDG 55,632 million in the year 2014 i.e. an increase of 36.5%. The total deficit of SDG 4,417 million in the year 2014 was entirely financed from the internal and external sources.

Balance of Payments:-

The current account recorded a deficit of US\$ 1,149.7 million during the first quarter of 2015 compared with a deficit of US\$ 1,589.5 million during the fourth quarter of 2014 and a deficit of US\$ 653.4 million in the corresponding quarter of 2014.

The trade balance registered a deficit of US\$ 826.1 million during the first quarter of 2015 compared with a deficit of US\$ 1,265.3 million in the fourth quarter of 2014, and a deficit of US\$ 603.1 million in the corresponding quarter of 2014.

The services, income and transfers account registered a deficit of US\$ 323.7 million in the first quarter of 2015 compared with a deficit of US\$ 324.3 million in the fourth quarter of 2014 and a deficit of US\$ 50.3 million in the corresponding quarter of 2014.

المخلص الاقتصادي

النمو الاقتصادي: -

إنخفض معدل النمو الحقيقي للناتج المحلي الإجمالي من 4.4% في عام 2013 إلى 3.6% في عام 2014.

التضخم: -

إنخفض معدل التضخم من 25.7% بنهاية ديسمبر 2014 إلى 23.2% بنهاية مارس 2015.

سعر الصرف: -

إنخفض متوسط سعر صرف اليورو ليلينغ 7.2640 جنيهه سوداني بنهاية ديسمبر 2014 مقارنة بـ 7.2898 جنيهه بنهاية سبتمبر 2014.

الموازنة العامة: -

ارتفع إجمالي الإيرادات العامة الفعلية من 34,311.5 مليون جنيهه في عام 2013 إلى 51,215 مليون جنيهه في عام 2014 بمعدل 49.3%، كذلك ارتفعت المصروفات العامة الفعلية من 40,768.0 مليون جنيهه عام 2013 إلى 55,632 مليون جنيهه عام 2014 بنسبة 36.5%. تم تمويل العجز الكلي في عام 2014 البالغ 4,417 مليون جنيهه بالكامل من المصادر الداخلية والخارجية.

ميزان المدفوعات: -

سجل الحساب الجاري في الربع الأول من عام 2015 عجزاً قدره 1,149.7 مليون دولار مقارنة بعجز قدره 1,589.5 مليون دولار في الربع الرابع من عام 2014 وعجز قدره 653.4 مليون دولار في الربع المقابل من عام 2014.

سجل الميزان التجاري في الربع الأول من عام 2015 عجزاً قدره 826.1 مليون دولار مقارنة بعجز قدره 1,265.3 مليون دولار في الربع الرابع من عام 2014 وعجزاً قدره 603.1 مليون دولار في الربع المقابل من عام 2014.

سجل صافي حساب الخدمات والدخل والتحويلات عجزاً قدره 323.7 مليون دولار في الربع الأول من عام 2015 مقارنة بعجز قدره 324.3 مليون دولار في الربع الرابع من عام 2014 وعجزاً قدره 50.3 مليون دولار في الربع المقابل من عام 2014.

The capital and financial account showed a net inflow of US\$ 1,178.3 million in the first quarter of 2015 compared with a net inflow of US\$ 795.4 million in the fourth quarter of 2014, and US\$ 930.8 million in the corresponding quarter of 2014, including direct investment (net) of US\$ 310.2 million, portfolio investment (net) inflow of US\$ 3.8 million and other investment (net) inflow of US\$ 819.1 million (including the monetary authority, the Commercial banks and the general government net foreign assets and liabilities). As a result of all these movements the official foreign reserves decreased by US\$ 2.5 million.

Monetary Developments:

Money supply "including quasi-money" increased from SDG 77,739.0 million by the end of the Fourth quarter of 2014 to SDG 85,527.9 million by the end of the First quarter of the year 2015, i.e. increased of 10.0%. Quasi- money increased from SDG 34,652.9 million by the end of the Fourth quarter of 2014 to SDG 37,542.0 million by the end of the First quarter of the year 2015, i.e. increased of 8.3 %.

Total deposits held by commercial banks increased from SDG 53,469.4 million by the end of the Fourth quarter of 2014 to SDG 58,196.6 million by the end of the First quarter of the year 2015 i.e. by 8.8%.

Stock of Credit by the commercial banks in local currency Increased from SDG 40,005.7 million by the end of the Fourth quarter of 2014 to SDG 42,670.5 million by the end of the First quarter of the year 2015 i.e. by 6.7%.

Murabaha margin average rate and client participation average rate of "Musharaka" amounted to 13.3% and 37.8% respectively by the end of the First quarter of 2015 compared to 16.7 % and 33.4 % by the end of the Fourth quarter of the year 2014.

أظهر الحساب الرأسمالي والمالي صافي تدفق للداخل قدره 1,178.3 مليون دولار في الربع الأول من عام 2015، مقارنةً بصافي تدفق للداخل قدره 795.4 مليون دولار في الربع الرابع من عام 2014، وصافي تدفق للداخل قدره 930.8 مليون دولار في الربع المقابل من عام 2014، مشتملاً على استثمار مباشر (صافي) بمبلغ 310.2 مليون دولار، وصافي تدفقات الاستثمارات حافظة للداخل بمبلغ 3.8 مليون دولار وصافي تدفقات الاستثمارات الأخرى للداخل بمبلغ قدره 819.1 مليون دولار (مشتملاً على صافي أصول وخصوم السلطة النقدية والبنوك التجارية والحكومة العامة). نتيجة لهذه التحركات انخفضت الإحتياطيات الرسمية من العملات القابلة للتحويل بمبلغ قدره 2.5 مليون دولار.

التطورات النقدية :-

ارتفع عرض النقود بما في ذلك شبه النقود من 77,739.0 مليون جنيه بنهاية الربع الرابع من عام 2014 إلى 85,527.9 مليون جنيه بنهاية الربع الأول من عام 2015 بنسبة 10.0%، أما شبه النقود فقد ازدادت من 34,652.9 مليون جنيه بنهاية الربع الرابع من عام 2014 إلى 37,542.0 مليون جنيه بنهاية الربع الأول من عام 2015 بنسبة 8.3 %.

ارتفعت جملة الودائع المصرفية من 53,469.4 مليون جنيه بنهاية الربع الرابع من عام 2014 إلى 58,196.6 مليون جنيه بنهاية الربع الأول من عام 2015 أي بنسبة 8.8 % .

ارتفع رصيد تمويل البنوك بالعملة المحلية من 40,005.7 مليون جنيه بنهاية الربع الرابع من عام 2014 إلى 42,670.5 مليون جنيه بنهاية الربع الأول من عام 2015 بنسبة 6.7%.

بلغ متوسط نسب هوامش المربحات ونسب مساهمة العميل في المشاركات 13.3% و 37.8% على التوالي بنهاية الربع الأول من عام 2015 مقارنة بـ 16.7% و 33.4% على التوالي بنهاية الربع الرابع من عام 2014.

القـطـاع الخـارجـي

External Sector

Table No. (1) Cont'd

تابع جدول رقم (1)

	2014 *				2014 *	2015 **	2015 **	
	الربع الأول 1st Q.	الربع الثاني 2nd Q.	الربع الثالث 3rd. Q.	الربع الرابع 4th. Q.		الربع الأول 1st Q.		
3- Other Investment (NET)	577.9	357.3	378.9	364.9	1,678.9	819.1	819.1	استثمارات اخرى (صافي)
Assets	130.5	(61.8)	(148.3)	19.8	(59.9)	(19.1)	(19.1)	اصول
1- Trade credit & facilities	(101.8)	(24.9)	(79.4)	(109.7)	(315.8)	(169.1)	(169.1)	1 - التسهيلات التجارية
General Government	0.0	0.0	0.0	0.0	0.0	0.0	0.0	الحكومة العامة
Other Sectors	(101.8)	(24.9)	(79.4)	(109.7)	(315.8)	(169.1)	(169.1)	القطاعات الاخرى
2- Loans	0.0	0.0	0.0	0.0	0.0	0.0	0.0	2- القروض
Monetary Authorities	0.0	0.0	0.0	0.0	0.0	0.0	0.0	السلطة النقدية
General Government	0.0	0.0	0.0	0.0	0.0	0.0	0.0	الحكومة العامة
Banks	0.0	0.0	0.0	0.0	0.0	0.0	0.0	البنوك
Other Sectors	0.0	0.0	0.0	0.0	0.0	0.0	0.0	القطاعات الاخرى
Currency & Deposits	231.9	(36.9)	(69.0)	129.7	255.8	150.0	150.0	الودائع و العملة
Monetary Authorities	149.7	(65.7)	(42.4)	175.6	217.3	125.0	125.0	السلطة النقدية
General Government	0.0	0.0	0.0	0.0	0.0	0.0	0.0	الحكومة العامة
Banks	1.2	3.7	4.4	(14.9)	(5.5)	56.0	56.0	البنوك
Other Sectors	81.0	25.0	(31.0)	(31.0)	44.0	(31.0)	(31.0)	القطاعات الاخرى
Other Assets	0.4	0.0	(0.0)	(0.2)	0.2	(0.0)	(0.0)	الاصول الاخرى
Monetary Authorities	0.0	0.0	0.0	0.0	0.0	0.0	0.0	السلطة النقدية
General Government	0.0	0.0	0.0	0.0	0.0	0.0	0.0	الحكومة العامة
Banks	0.4	0.0	(0.0)	(0.2)	0.2	(0.0)	(0.0)	البنوك
Other Sectors	0.0	0.0	0.0	0.0	0.0	0.0	0.0	القطاعات الاخرى
Liabilities	447.4	419.1	527.2	345.1	1,738.8	838.2	838.2	الخصوم
1- Trade credit & facilities	176.6	160.2	143.0	99.3	579.0	454.6	454.6	1 - التسهيلات التجارية
General Government	65.5	34.4	3.1	24.9	128.0	28.7	28.7	الحكومة العامة
Other Sectors	111.0	125.7	139.9	74.4	451.0	425.9	425.9	القطاعات الاخرى
2- Loans	(115.4)	(113.5)	(5.0)	(219.1)	(452.9)	(63.4)	(63.4)	2- القروض
Monetary Authorities	(21.7)	(13.2)	(8.9)	(111.6)	(155.4)	8.3	8.3	السلطة النقدية
General Government	(93.7)	(100.3)	3.9	(107.5)	(297.6)	(71.6)	(71.6)	الحكومة العامة
Drawing	81.5	43.3	149.0	24.5	298.3	60.4	60.4	السحوبات
Repayments	(175.2)	(143.6)	(145.1)	(132.0)	(595.9)	(132.0)	(132.0)	السدادات
Banks	0.0	0.0	0.0	0.0	0.0	0.0	0.0	البنوك
Other Sectors	0.0	0.0	0.0	0.0	0.0	0.0	0.0	القطاعات الاخرى
3-Currency & Deposits	42.0	(43.3)	(33.1)	32.9	(1.5)	5.1	5.1	3 - الودائع و العملة
Monetary Authorities	2.3	(2.6)	(25.3)	53.4	27.8	14.8	14.8	السلطة النقدية
General Government	0.0	0.0	0.0	0.0	0.0	0.0	0.0	الحكومة العامة
Banks	39.6	(40.7)	(7.7)	(20.5)	(29.3)	(9.8)	(9.8)	البنوك
Other Sectors	0.0	0.0	0.0	0.0	0.0	0.0	0.0	القطاعات الاخرى
Other liabilities	344.2	415.7	422.2	432.1	1,614.2	441.9	441.9	خصوم اخرى
Monetary Authorities	0.6	(0.8)	8.6	(1.9)	6.5	5.4	5.4	السلطة النقدية
Long term	0.1	0.1	(0.2)	(0.2)	(0.2)	0.2	0.2	قروض طويلة الاجل
Short term	0.6	(0.9)	8.9	(1.7)	6.7	5.2	5.2	قروض قصيرة الاجل
General Government	343.6	416.5	413.6	434.0	1,607.7	436.5	436.5	الحكومة العامة
Other Sectors	0.0	0.0	0.0	0.0	0.0	0.0	0.0	القطاعات الاخرى
Banks	(0.0)	0.0	(0.0)	0.0	(0.0)	0.0	0.0	البنوك
Reserve Assets	(0.0)	0.0	(0.0)	0.0	(0.0)	2.5	2.5	الاصول الاحتياطية
Errors & Omissions	0.0	0.0	0.0	0.0	0.0	(31.1)	(31.1)	اخطاء و محنوفات
Over All Balance	1.8	(2.7)	8.4	7.7	15.1	(2.5)	(2.5)	الميزان الكلي

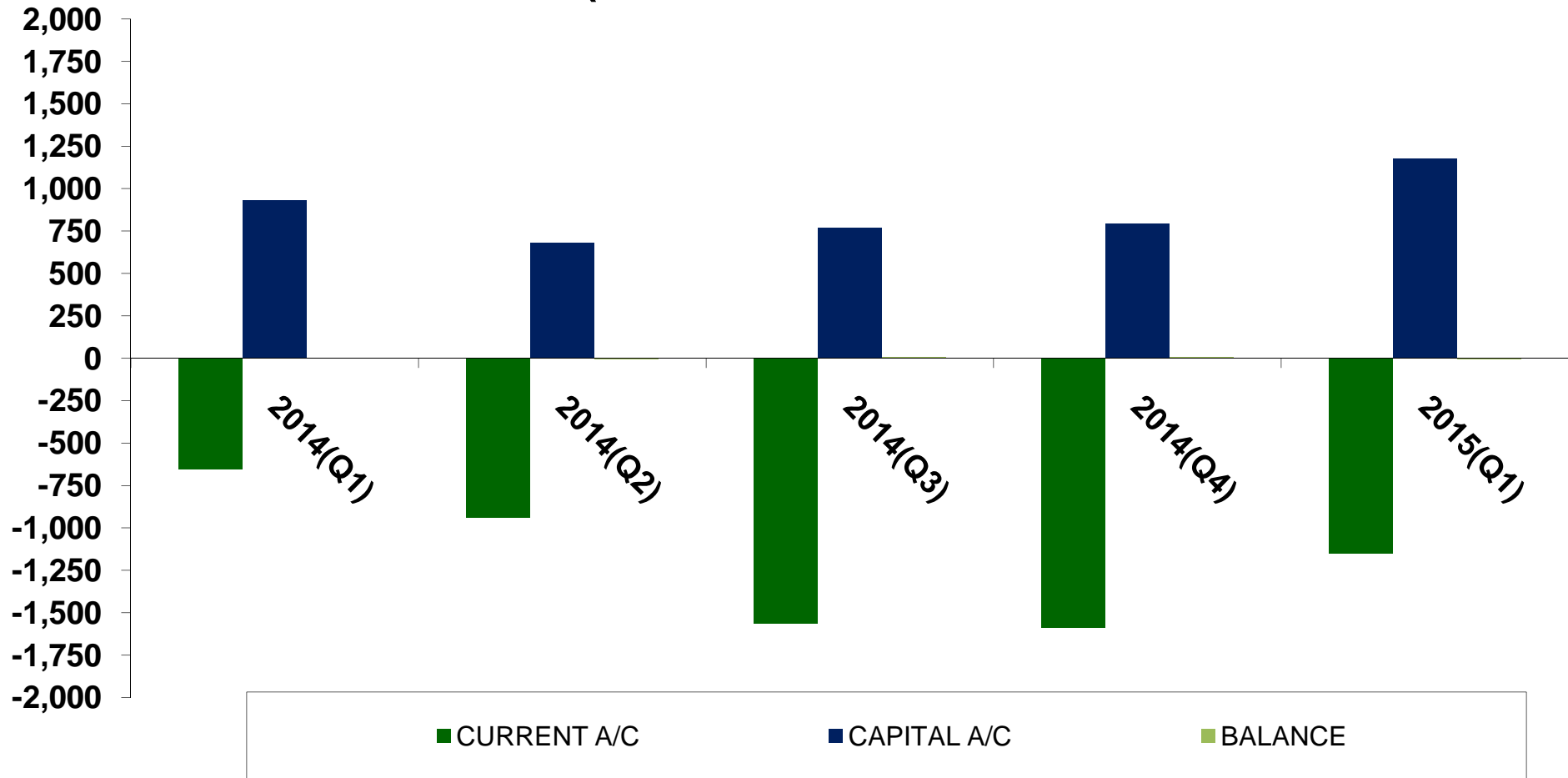
* Adjusted data

* بيانات معدلة

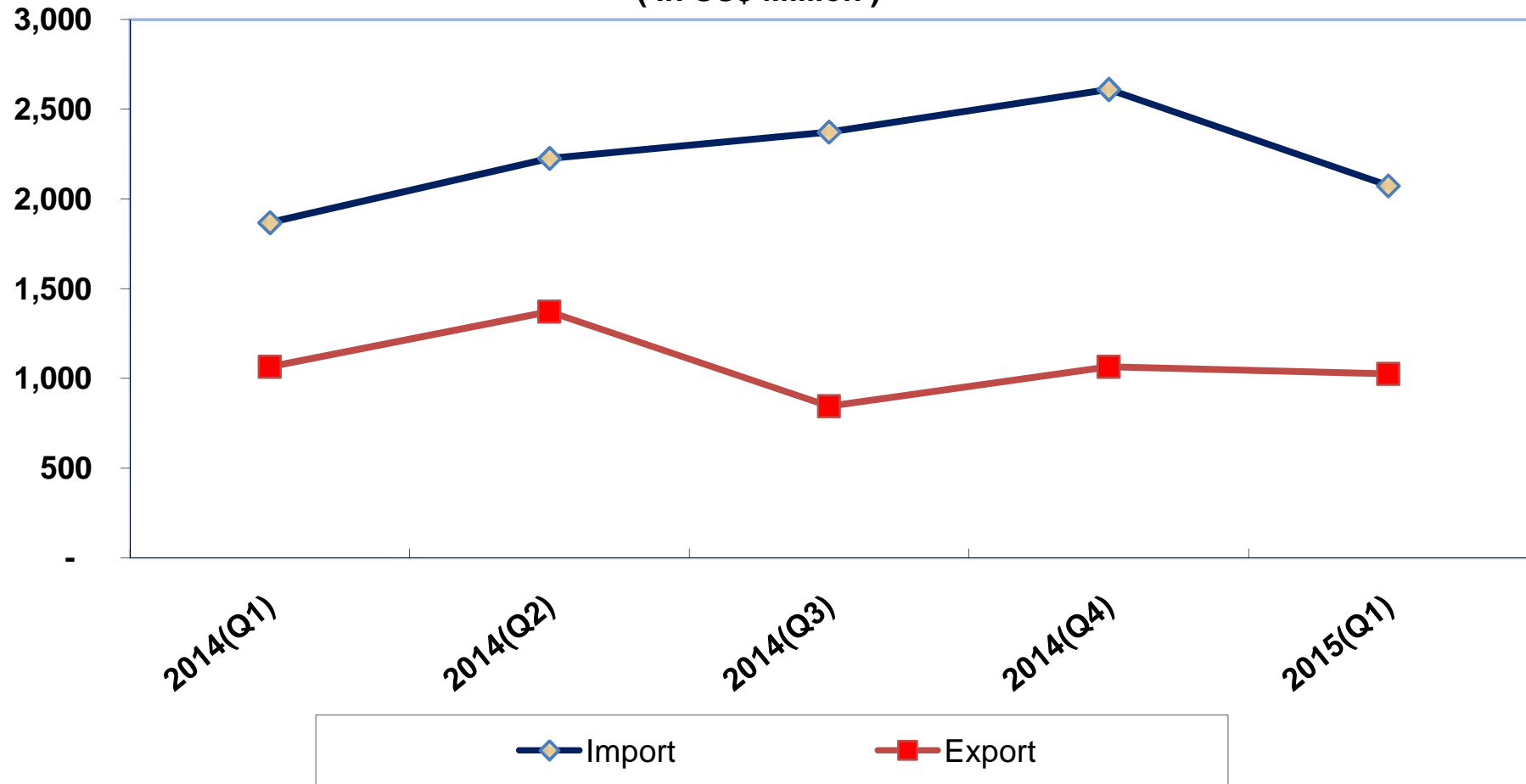
** Provisional

** بيانات اولية

Balance Of Payments ميزان المدفوعات (in US\$ MILLION)



الميزان التجاري
Trade Balance
(In US\$ Million)



جدول رقم (2) Table No.(2)
سحوبات القروض والمنح Drawing of Loans and Grants
(IN U.S.\$ MILLIONS) (بملايين الدولارات الأمريكية)

	2014 *				2014 *	2015 **	2015 **	
	الربع الأول 1st. Q.	الربع الثاني 2nd Q.	الربع الثالث 3rd. Q.	الربع الرابع 4th. Q.		الربع الأول 1st. Q.		
International Organizations:	124.8	33.9	80.3	145.0	384.0	63.4	63.4	المنظمات الدولية :
IBRD/IDA loans	0.0	0.0	0.0	0.0	0.0	0.0	0.0	قروض البنك الدولي وهيئة التنمية الدولية
African Development Bank	0.0	0.0	0.0	0.0	0.0	0.0	0.0	بنك التنمية الأفريقي
African Development Bank (Grants)	0.0	7.5	0.0	1.3	8.8	0.0	0.0	بنك التنمية الأفريقي (منحة)
African Development Fund	0.0	0.0	0.0	0.0	0.0	0.0	0.0	صندوق التنمية الأفريقي
IMF (grant)	0.0	0.0	0.0	0.0	0.0	0.0	0.0	صندوق النقد الدولي (منح)
World Bank(Grant)	0.0	0.0	0.0	0.0	0.0	0.0	0.0	البنك الدولي (منحة)
A.M.F	0.0	0.0	0.0	0.0	0.0	0.0	0.0	صندوق النقد العربي
O.P.E.C	1.5	5.5	0.5	0.5	8.1	0.2	0.2	صندوق الاوبك
O.P.E.C(Grant)	0.0	0.0	0.0	0.0	0.0	0.0	0.0	صندوق الاوبك (منحة)
E.E.C	0.0	0.0	0.0	0.0	0.0	0.0	0.0	المجموعة الاقتصادية الأوروبية
I.F.A.D	0.3	0.4	0.2	0.2	1.0	0.0	0.0	الصندوق الدولي للإتماء الزراعي
I.F.A.D (Grant)	0.8	0.0	0.0	1.9	2.7	0.0	0.0	الصندوق الدولي للإتماء الزراعي (منحة)
Islamic Development Bank	15.0	5.7	12.0	8.4	41.2	10.7	10.7	بنك التنمية الإسلامي
Islamic Development Bank(Grant)	0.0	0.0	0.0	0.0	0.0	0.0	0.0	بنك التنمية الإسلامي (منحة)
U.N Orgnzations	103.0	13.3	66.6	130.6	313.4	47.9	47.9	منظمات الأمم المتحدة (منحة)
Suport Fund (Grant)	4.1	1.6	1.0	2.2	8.8	4.7	4.7	صندوق المتاحين (منحة)
InternationalCorporationMinistry (grant)	0.0	0.0	0.0	0.0	0.0	0.0	0.0	المنظمات الدولية (منحة)
U.S.A & West European Countries:	0.0	0.0	0.0	6.4	6.4	0.0	0.0	الولايات المتحدة ودول غرب أوروبا :
U.S.A. Wheat facilities	0.0	0.0	0.0	0.0	0.0	0.0	0.0	الولايات المتحدة (تسهيلات القمح)
United Kingdom	0.0	0.0	0.0	0.0	0.0	0.0	0.0	المملكة المتحدة
Italy	0.0	0.0	0.0	0.0	0.0	0.0	0.0	إيطاليا
France	0.0	0.0	0.0	0.0	0.0	0.0	0.0	فرنسا
American Aid	0.0	0.0	0.0	0.0	0.0	0.0	0.0	المعونه الأمريكية
European Investment Bank	0.0	0.0	0.0	0.0	0.0	0.0	0.0	بنك الاستثمار الأوربي
European Union Countries (Grant)	0.0	0.0	0.0	6.4	6.4	0.0	0.0	دول الاتحاد الأوربي (منحة)
Arab Countries:	163.4	32.9	125.4	18.4	340.1	56.3	56.3	الدول العربية:
Kuwaiti Fund	13.8	10.5	26.4	2.7	53.5	10.5	10.5	الصندوق الكويتي
Kuwaiti Fund(Grant)	1.5	4.0	2.5	1.4	9.3	4.8	4.8	الصندوق الكويتي (منحة)
U.A.E	0.0	0.0	0.0	0.0	0.0	0.0	0.0	الإمارات العربية
Abu Dhabi Fund	0.0	0.0	0.0	0.0	0.0	0.0	0.0	صندوق أبوظبي
Irag	0.0	0.0	0.0	0.0	0.0	0.0	0.0	العراق
Arab Fund for Eco. &Social Dev.	29.3	13.3	60.8	10.5	113.8	28.3	28.3	الصندوق العربي للإتماء الاقتصادي والاجتماعي
Arab Fund for Eco. & Social Dev (Grant)	100.6	0.0	0.4	1.2	102.3	2.0	2.0	الصندوق العربي للإتماء الاقتصادي والاجتماعي (منحة)
Arab Investment Bank	0.0	0.0	0.0	0.0	0.0	0.0	0.0	بنك الاستثمار العربي
Saudi Fund	18.0	4.4	34.9	2.3	59.6	10.8	10.8	الصندوق السعودي
Saudi Fund (Grant)	0.1	0.8	0.4	0.3	1.6	0.0	0.0	الصندوق السعودي (منحة)
Qatar	0.0	0.0	0.0	0.0	0.0	0.0	0.0	قطر
Algeria	0.0	0.0	0.0	0.0	0.0	0.0	0.0	الجزائر
Oman	0.0	0.0	0.0	0.0	0.0	0.0	0.0	عمان
Other Countries:	3.5	3.5	14.2	0.0	21.2	0.0	0.0	دول أخرى:
Russia	0.0	0.0	0.0	0.0	0.0	0.0	0.0	روسيا
Belguim	0.0	0.0	0.0	0.0	0.0	0.0	0.0	بلجيكا
Germany	0.0	0.0	0.0	0.0	0.0	0.0	0.0	ألمانيا
Japan	0.0	0.0	0.0	0.0	0.0	0.0	0.0	اليابان
South Korea	0.0	0.0	0.0	0.0	0.0	0.0	0.0	كوريا الجنوبية
China	0.0	0.0	0.0	0.0	0.0	0.0	0.0	الصين
India	3.5	3.5	14.2	0.0	21.2	0.0	0.0	الهند
Iran	0.0	0.0	0.0	0.0	0.0	0.0	0.0	إيران
Canada	0.0	0.0	0.0	0.0	0.0	0.0	0.0	كندا
Turkey	0.0	0.0	0.0	0.0	0.0	0.0	0.0	تركيا
Others	0.0	0.0	0.0	0.0	0.0	0.0	0.0	أخرى
Commodity Grants	0.0	0.0	0.0	0.0	0.0	0.0	0.0	منح سلعية
Total	291.7	70.4	219.9	169.7	751.6	119.7	119.7	المجموع

* Adjusted
** Provisional

* بيانات معدلة
** بيانات أولية

جدول رقم (3) Table No.

Loans Repayments

سداد القروض

(بملايين الدولارات الامركية) (IN US\$ MILLIONS)

	2014 *				2014 *	2015 **	
	الربع الاول 1st. Q.	الربع الثاني 2nd Q.	الربع الثالث 3rd. Q.	الربع الرابع 4th. Q.		الربع الاول 1st. Q.	
International Organizations :	33.67	12.17	15.56	2.50	63.91	2.50	المنظمات الدولية :
I M F	2.50	0.00	5.02	2.50	10.02	2.50	قرض صندوق النقد الدولي
I.B.R.D & I.D.A loans	0.00	0.00	0.00	0.00	0.00	0.00	قروض البنك الدولي وهيئة التنمية الدولية
African Development Bank	0.00	0.00	0.00	0.00	0.00	0.00	بنك التنمية الأفريقي
African Development Fund	0.00	0.00	0.00	0.00	0.00	0.00	صندوق التنمية الأفريقي
A.M.F	0.00	4.90	0.00	0.00	4.90	0.00	صندوق النقد العربي
O.P.E.C	0.00	0.00	0.00	0.00	0.00	0.00	منظمة الدول المصدرة للبترول
European Invest. Bank	0.00	0.00	0.00	0.00	0.00	0.00	المجموعة الاقتصادية الاوروبية
Arab Fund For Eco. &Social Dev.	26.44	4.90	7.66	0.00	39.01	0.00	الصندوق العربي للاماء الاقتصادي والاجتماعي
I.F.A.D	0.00	0.00	0.00	0.00	0.00	0.00	الصندوق الدولي للاماء الزراعي
Islamic Development Bank	4.73	2.36	2.88	0.00	9.98	0.00	بنك التنمية الاسلامي
INTERSAT	0.00	0.00	0.00	0.00	0.00	0.00	المنظمة الدولية للاقمار الصناعية
Suport Fund	0.00	0.00	0.00	0.00	0.00	0.00	صندوق الماتحين
F.A.O.	0.00	0.00	0.00	0.00	0.00	0.00	منظمة الاغذية و الزراعة
Arab Countries :	5.78	1.93	0.00	0.00	7.71	0.00	الدول العربية:
A. R. E.	0.00	0.00	0.00	0.00	0.00	0.00	جمهورية مصر العربية
Abu Dhabi Fund	0.00	0.00	0.00	0.00	0.00	0.00	صندوق ابوظبي
Irag	0.00	0.00	0.00	0.00	0.00	0.00	العراق
Arab Investment Authority	0.00	0.00	0.00	0.00	0.00	0.00	الهيئة العربية للاستثمار
Libya	0.00	0.00	0.00	0.00	0.00	0.00	ليبيا
Saudi Fund	0.00	1.93	0.00	0.00	1.93	0.00	الصندوق السعودي
Kuwaiti Fund	5.78	0.00	0.00	0.00	5.78	0.00	الصندوق الكويتي
Kuwaiti Govt.	0.00	0.00	0.00	0.00	0.00	0.00	الحكومة الكويتية
Arab Banking Corporation	0.00	0.00	0.00	0.00	0.00	0.00	المؤسسة العربية المصرفية
Arab Organization for Agric. Dev.	0.00	0.00	0.00	0.00	0.00	0.00	المنظمة العربية للتنمية الزراعية
Oman	0.00	0.00	0.00	0.00	0.00	0.00	عمان
Other Countries:	6.27	0.00	0.00	0.00	6.27	0.00	دول أخرى :
Russia	0.00	0.00	0.00	0.00	0.00	0.00	روسيا
Czechoslovakia	0.00	0.00	0.00	0.00	0.00	0.00	تشيكوسلوفاكيا
Germany	0.00	0.00	0.00	0.00	0.00	0.00	المانيا
Romania	0.00	0.00	0.00	0.00	0.00	0.00	رومانيا
Japan	0.00	0.00	0.00	0.00	0.00	0.00	اليابان
SouthKorea	0.00	0.00	0.00	0.00	0.00	0.00	كوريا الجنوبية
India	4.12	0.00	0.00	0.00	4.12	0.00	الهند
Turkey	0.00	0.00	0.00	0.00	0.00	0.00	تركيا
China	0.82	0.00	0.00	0.00	0.82	0.00	الصين
Beyrouth Bank	0.00	0.00	0.00	0.00	0.00	0.00	بنك بيروت
Iran	1.33	0.00	0.00	0.00	1.33	0.00	ايران
Malysia	0.00	0.00	0.00	0.00	0.00	0.00	ماليزيا
Total	45.72	14.10	15.56	2.50	77.88	2.50	المجموع

*Adjusted

** Provisional

* بيانات معدلة

** بيانات أولية

جدول رقم (4) Table No.(4)
العمليات الجارية غير المنظورة Current Invisibile Transactions
(بملايين الدولارات الأمريكية) (In U S \$ Millions)

	2014 *				2014 *	2015 **	
	الربع الاول 1st. Q.	الربع الثاني 2nd Q.	الربع الثالث 3rd Q.	الربع الرابع 4th. Q.		الربع الاول 1st. Q.	
Invisible Payments	988.1	1,107.9	1,184.1	1,169.7	4,449.7	929.1	مدفوعات غير منظورة
1 - services:	372.7	425.7	579.0	683.5	2,060.9	396.2	1. الخدمات :
Travel	20.8	12.9	144.8	260.3	438.7	44.4	السفر
Transportation	189.6	225.9	240.7	264.9	921.1	210.5	النقل
Communication Services	14.2	11.9	7.6	12.1	45.8	9.0	خدمات الاتصال
Construction Services	0.4	5.9	0.8	1.8	8.9	6.8	خدمات التشييد
Insurance Services	40.6	46.5	48.2	56.1	191.4	44.6	التأمين
Financial Services	18.0	20.9	29.0	24.3	92.2	1.2	خدمات مالية
Computer & Information Services	0.2	0.8	1.3	0.2	2.5	0.3	خدمات الحاسب الآلي والمعلومات
Royalties & Licenses Services	0.0	0.0	0.0	0.0	0.0	0.0	رسوم التراخيص والامتياز
Other Business Services	42.5	74.7	47.2	37.2	201.7	37.5	خدمات اعمال اخرى
Personal, Cultural and Recreational Services	0.0	0.0	0.0	0.2	0.2	0.0	خدمات شخصية ، ثقافية و ترفيهية
Govt. Services n.i.e.	46.3	26.3	59.4	26.3	158.3	41.7	خدمات حكومية لم تدرج في مكان آخر
2 - Income :	522.5	573.9	478.3	410.3	1,985.0	422.7	2. الدخل :
Compensation of employees	15.6	0.0	9.1	10.9	35.6	21.8	تعميضاات العاملين
Investment Income:	506.9	573.9	469.2	399.4	1,949.4	400.9	عائدات استثمار :
Direct investment income	150.5	260.2	153.7	92.2	656.6	93.7	عائدات الاستثمار المباشر
Portfolio investment income	2.2	0.8	1.0	0.2	4.2	0.2	الدخل من استثمار المحفظة
Others	354.2	312.9	314.5	307.0	1,288.6	307.0	اخرى
3 - Current transfers	92.9	108.3	126.7	75.9	403.8	110.2	3. التحويلات الجارية
Official Transfers	6.8	0.0	12.3	10.5	29.6	11.9	تحويلات حكومية
Private Sector	86.1	108.3	114.4	65.4	374.2	98.3	تحويلات خاصة
Invisible Receipts	937.7	783.0	892.0	845.4	3,458.1	605.5	محصلات غير منظورة
1 - Services	311.6	357.1	443.2	393.6	1,505.4	296.4	1. الخدمات :
Travel	209.7	253.1	225.8	278.5	967.1	195.8	السفر
Transportation	56.9	68.4	140.7	79.5	345.4	43.0	النقل
Communication Services	5.4	0.1	4.4	0.3	10.2	0.9	خدمات الاتصال
Construction Services	0.0	0.0	0.0	0.0	0.0	0.5	خدمات التشييد
Insurance Services	0.0	0.0	0.0	0.1	0.2	0.0	التأمين
Financial Services	0.9	1.0	0.4	0.6	3.0	1.2	خدمات مالية
Computer & Information Services	0.0	0.1	0.3	0.0	0.4	0.1	خدمات الحاسب الآلي والمعلومات
Royalties & Licenses Services	0.0	0.2	0.1	5.5	5.7	0.0	رسوم التراخيص والامتياز
Other Business Services	34.8	28.1	42.7	24.5	130.0	26.2	خدمات اعمال اخرى
Personal, Cultural and Recreational Services	0.0	0.1	0.0	0.0	0.1	0.4	خدمات شخصية ، ثقافية و ترفيهية
Govt. Services n.i.e.	4.0	5.9	28.8	4.6	43.2	28.2	خدمات حكومية لم تدرج في مكان آخر
2 - Income :	1.1	1.0	15.8	20.3	38.1	9.6	2. الدخل :
Compensation of Employees	0.5	0.6	11.8	15.7	28.7	1.1	تعميضاات العاملين
Investment income	0.6	0.3	4.0	4.6	9.4	8.4	عائدات استثمار
Government Income	0.0	0.0	0.0	0.0	0.0	0.0	عائدات الحكومة
Direct investment income	0.1	0.1	3.8	4.4	8.3	0.0	عائدات الاستثمار المباشر
Portfolio investment income	0.5	0.2	0.2	0.2	1.1	0.1	عائدات استثمار الحافظة
Others	0.0	0.0	0.0	0.0	0.0	8.4	اخرى
3 - Current transfers	625.0	424.9	433.1	431.5	1,914.5	299.5	3. التحويلات الجارية
General Government	332.6	170.8	221.0	301.9	1,026.2	142.4	الحكومة العامة
Official Transfers (Commodity)	0.0	0.0	0.0	0.0	0.0	0.0	منح سلعية
Official Transfers (cash)	322.4	156.4	196.8	292.9	968.5	142.1	منح نقدية
Other Transfers	10.2	14.3	24.2	9.1	57.8	0.3	تحويلات اخرى
Private Transfers	292.5	254.2	212.1	129.6	888.3	157.0	القطاع الخاص
Workers remittances	97.3	88.4	94.0	34.4	314.1	39.8	تحويلات العاملين بالخارج
Cash Grants	45.6	52.2	30.7	35.2	163.8	1.5	منح نقدية
Other Transfers	149.5	113.5	87.4	60.0	410.5	115.8	منح اخرى
Invisible Deficit or Surplus	-50.3	-324.9	-292.0	-324.3	-991.6	-323.7	العجز او الفائض

* Provisional

**Adjusted

* بيانات معدلة

** بيانات أولية

جدول رقم (5) Table No.(5)
The Position of Public Sector Loans
 موقف قروض القطاع العام
 (بملايين الدولارات الأمريكية) (IN US\$ Millions)

	أصل القرض حتى 2014/12/31	السحوبات خلال يناير - مارس 2015	جملة السحوبات حتى 31/3/2015	سداد الأصل خلال يناير- مارس 2015	جملة سداد الأصل حتى 31/3/2015	التزامات السداد القائمة حتى 31/3/2015	الرصيد المتبقي حتى 31/3/2015	
	Commitments as at 31/12/2014	Drawings During Jan - Mar 2015	Cumulative Drawings as at 31/3/2015	Repayments During Jan - Mar 2015	Cumulative Repayments as at 31/3/2015	Debt Out-Standing as at 31/3/2015	Balance as at 31/3/2015	
International Organizations:								المنظمات الدولية :
IDA	1,294.8	0.0	1,292.3	0.0	56.5	1,235.8	2.5	هيئة التنمية الدولية
IFAD	225.3	0.0	211.0	0.0	51.3	159.6	14.3	الصندوق الدولي للإتماء الزراعي
IMF & Trust Fund	1,409.6	0.0	1,409.6	2.5	1,140.6	269.1	0.0	صندوق النقد الدولي
Islamic Development Bank	726.4	10.7	622.1	0.0	123.8	498.3	104.3	بنك التنمية الإسلامي
O.P.E.C.(Multi-loans)	249.6	0.2	224.7	0.0	132.7	92.0	25.0	(قروض متعددة) أوبك
AMF	369.9	0.0	355.6	0.0	170.0	185.5	14.3	صندوق النقد العربي
Arab Fund for Eco. & Soc. Dev.	2,479.8	28.3	1,651.5	0.0	484.6	1,166.9	828.3	الصندوق العربي للتنمية الاقتصادية والاجتماعية
African Development Fund	266.5	0.0	266.5	0.0	20.7	245.9	0.0	صندوق التنمية الأفريقي
African Development Bank	111.9	0.0	111.9	0.0	40.6	71.3	0.0	بنك التنمية الأفريقي
European Investment Bank	52.0	0.0	52.0	0.0	0.7	51.3	0.0	البنك الأوروبي للإستثمار
Sub -Total	7,185.9	39.1	6,197.2	2.5	2,221.5	3,975.7	988.7	المجموع
Paris Club								نادي باريس
Austria	250.3	0.0	250.3	0.0	0.0	250.3	0.0	النمسا
Belgium	175.1	0.0	175.1	0.0	0.0	175.1	0.0	بلجيكا
Canada	9.3	0.0	9.3	0.0	0.0	9.3	0.0	كندا
Denmark	79.8	0.0	79.8	0.0	0.0	79.8	0.0	الدنمارك
France	353.6	0.0	353.6	0.0	0.0	353.6	0.0	فرنسا
Germany	104.7	0.0	104.7	0.0	0.0	104.7	0.0	ألمانيا
Irish Govt	1.7	0.0	1.7	0.0	0.0	1.7	0.0	أيرلندا
Italy	256.4	0.0	256.4	0.0	0.0	256.4	0.0	إيطاليا
Japan	253.6	0.0	253.6	0.0	0.0	253.6	0.0	اليابان
Netherland	95.9	0.0	95.9	0.0	0.0	95.9	0.0	هولندا
Norway	39.4	0.0	39.4	0.0	0.0	39.4	0.0	النرويج
Russia	13.9	0.0	13.9	0.0	0.0	13.9	0.0	روسيا
Spain	19.7	0.0	19.7	0.0	0.0	19.7	0.0	اسبانيا
Switzerland	124.1	0.0	124.1	0.0	0.0	124.1	0.0	سويسرا
U.K.	286.9	0.0	286.9	0.0	0.0	286.9	0.0	المملكة المتحدة
U.S.A.	615.6	0.0	615.6	0.0	0.0	615.6	0.0	الولايات المتحدة
Sub -Total	2,680.0	0.0	2,680.0	0.0	0.0	2,680.0	0.0	المجموع

Source:-External Debt Unit - CBOS

المصدر :- وحدة الدين الخارجي - بنك السودان المركزي

تابع جدول رقم (5)

Table No. (5) Cont'd

	أصل القرض حتى 2014/12/31	المسحوبات خلال يناير - مارس 2015	جملة المسحوبات حتى 31/3/2015	سداد الاصل خلال يناير- مارس 2015	جملة سداد الاصل حتى 31/3/2015	التزامات السداد القائمة حتى 31/3/2015	الرصيد المتبقي حتى 31/3/2015	
	Commitments as at 31/12/2014	Drawings During Jan - Mar 2015	Cumulative Drawings as at 31/3/2015	Repayments During Jan - Mar 2015	Cumulative Repayments as at 31/3/2015	Debt Out-Standing as at 31/3/2015	Balance as at 31/3/2015	
Arab Countries								الدول العربية
Abu Dhabi Fund	372.1	0.0	317.0	0.0	72.1	244.9	55.1	صندوق أبوظبي
Abu Dhabi GOV.	65.0	0.0	65.0	0.0	0.0	65.0	0.0	حكومة أبوظبي
Kuwaiti Fund	889.2	10.5	642.2	0.0	210.7	431.5	247.0	الصندوق الكويتي
Kuwaiti Govt	422.0	0.0	407.7	0.0	5.0	402.7	14.3	حكومة الكويت
Saudi Fund	700.2	10.8	581.8	0.0	154.4	427.4	118.4	الصندوق السعودي للتنمية
Saudi Gov. (SAMA)	1,048.2	0.0	1,048.2	0.0	0.0	1,048.2	0.0	مؤسسة النقد العربي السعودي
Algeria	83.0	0.0	83.0	0.0	0.1	82.9	0.0	مصر
Iraq	105.0	0.0	105.0	0.0	33.0	72.0	0.0	الجزائر
Libya	523.0	0.0	523.0	0.0	260.0	263.0	0.0	العراق
Oman	106.0	0.0	106.0	0.0	0.2	105.8	0.0	ليبيا
Qatar	29.0	0.0	29.0	0.0	0.0	29.0	0.0	عمان
Sub-Total	4,342.7	21.2	3,907.9	0.0	735.4	3,172.5	434.8	المجموع
Other Countries								دول اخرى
Czech Republic	39.0	0.0	39.0	0.0	13.0	26.0	0.0	التشيك
Hungary	10.0	0.0	10.0	0.0	4.0	6.0	0.0	المجر
Croatia Govt	40.0	0.0	40.0	0.0	0.0	40.0	0.0	حكومة كرواتيا
Poland	20.1	0.0	20.0	0.0	0.0	20.0	0.1	بولندا
Romania	126.0	0.0	126.0	0.0	0.0	126.0	0.0	رومانيا
China	4,281.2	0.0	3,149.0	0.0	1,254.2	1,894.8	1,132.2	الصين
India	626.4	0.0	561.0	0.0	17.9	543.1	65.4	الهند
Malaysia	249.4	0.0	249.4	0.0	197.0	52.4	0.0	ماليزيا
Pakistan	10.0	0.0	10.0	0.0	0.0	10.0	0.0	باكستان
Turkey	110.3	0.0	110.3	0.0	52.5	57.7	0.0	تركيا
Serbia	43.0	0.0	43.0	0.0	14.0	29.0	0.0	يوغسلافيا (صربيا)
Iran	206.0	0.0	204.0	0.0	7.3	196.7	2.0	ايران
Sub -Total	5,761.4	0.0	4,561.7	0.0	1,559.9	3,001.8	1,199.7	المجموع
Grand Total	19,969.9	60.4	17,346.7	2.5	4,516.8	12,829.9	2,623.2	المجموع الكلي

Source :- External Debt Unit - CBOS

المصدر :- وحدة الدين الخارجي - بنك السودان المركزي

جدول رقم (6) Table No (6)
رصيد الالتزامات في حساب الاتفاقيات الثنائية الرسمية
Outstanding Balance of Official Bilateral Accounts
آلاف الجنيهات السودانية (SDG.000'S)

	2014				2015	
	مارس March	يونيو June	سبتمبر Sep	ديسمبر Dec.	مارس March	
East European Countries						دول شرق أوروبا
Soviet Loan A/C	(57,145.5)	(57,790.31)	(56,812.44)	(58,157.60)	(56,852.10)	حساب القرض السوفيتي
Romanian Loan A/C.	(5,590.7)	(5,715.25)	(5,482.82)	(5,521.95)	(5,269.84)	حساب القرض الروماني
Hungarian Loan A/C.	(41,361.6)	(41,361.65)	(41,692.78)	(43,368.80)	(43,368.80)	حساب القرض المجرى
Bulgarian Loan A/C.	(6,113.5)	(6,134.63)	(6,136.53)	(6,352.45)	(6,309.66)	حساب القرض البلغاري
Croatian Loan A/C.	(43,576.1)	(43,576.10)	(43,924.96)	(45,690.72)	(45,690.72)	حساب القرض الكرواتي
Total East European Countries Position	(153,787.4)	(154,577.94)	(154,049.53)	(159,091.52)	(157,491.11)	مجموع موقف دول شرق أوروبا
P.T.A A/C.	1,218.2	1,218.24	1,228.01	1,277.37	1,277.37	حساب التجارة التفضيلية
Syria	(43.7)	(43.72)	(44.07)	(45.84)	(45.84)	سوريا
Arab Republic of Egypt (Combined A/C)	16,568.8	16,568.76	16,307.17	16,962.70	16,962.70	جمهورية مصر العربية الحساب المشترك
Grand Total	(136,044.1)	(136,834.65)	(136,558.41)	(140,897.29)	(139,296.88)	المجموع الكلي

جدول رقم (7) Table No.
ملخص التجارة الخارجية
Summary of Foreign Trade
(Value in U.S.\$ Millions)
(القيمة بملايين الدولارات الامريكية)

Period	الصادرات Exports	الواردات* Imports	الميزان التجاري Trade Balance	الفترة
2006	5,656.56	8,073.51	(2,417.0)	2006
2007	8,879.24	8,775.46	103.8	2007
2008	11,670.50	9,351.55	2,319.0	2008
2009	8,257.11	9,690.92	(1,433.8)	2009
2010	11,404.28	10,044.77	1,359.5	2010
2011	10,193.4	9,235.9	957.6	2011
2012	4,066.5	9,230.3	(5,163.8)	2012
2013	4,789.7	9,918.1	(5,128.3)	2013
<u>2014</u>	<u>4,350.2</u>	<u>9,211.3</u>	<u>(4,861.1)</u>	<u>2014</u>
<u>2015</u>	<u>1,025.8</u>	<u>2,104.4</u>	<u>(1,078.6)</u>	<u>2015</u>
January	358.7	544.3	(185.5)	يناير
February	300.7	696.8	(396.1)	فبراير
March	366.4	863.4	(497.0)	مارس

جدول رقم (8) Table No.

الصادرات حسب السلع Exports By Commodities

(القيمة بملايين الدولارات والنسبة المئوية للصادرات)

(Value In U.S.\$ Million and Percentage of Total Exports)

Commodity السلعة	الوحدة Unit	2014*				2014*	2015**	2015**
		الربع الأول 1st. Q.	الربع الثاني 2nd Q.	الربع الثالث 3rd Q.	الربع الرابع 4th Q.		الربع الأول 1st. Q.	
البنترول و منتجاته Petroleum & Petroleum Products	القيمة value	285.34	471.45	290.74	206.54	1,254.07	176.33	176.33
	%	26.78	34.33	34.38	19.38	28.83	17.19	17.19
قطن Cotton	القيمة value	12.57	9.22	6.94	5.30	34.03	11.87	11.87
	%	1.18	0.67	0.82	0.50	0.78	1.16	1.16
صمغ عربي Gum Arabic	القيمة value	18.41	30.20	23.53	24.84	96.98	25.75	25.75
	%	1.73	2.20	2.78	2.33	2.23	2.51	2.51
فول سوداني Groundnuts	القيمة value	2.71	2.62	0.05	0.75	6.12	1.40	1.40
	%	0.25	0.19	0.01	0.07	0.14	0.14	0.14
سمسم Sesame	القيمة value	101.23	103.19	79.52	182.41	466.34	166.85	166.85
	%	9.50	7.51	9.40	17.11	10.72	16.27	16.27
الذهب Gold	القيمة value	360.50	400.77	215.99	294.07	1,271.32	307.67	307.67
	%	33.84	29.18	25.54	27.59	29.22	29.99	29.99
امياز Cakes & Meals	القيمة value	8.66	2.70	0.18	0.21	11.74	1.05	1.05
	%	0.81	0.20	0.02	0.02	0.27	0.10	0.10
زيوت نباتية Vegetable Oil	القيمة value	0.63	0.20	0.26	1.71	2.80	0.35	0.35
	%	0.06	0.01	0.03	0.16	0.06	0.03	0.03
حيوانات حية ولحوم Livestock & Meat	القيمة value	193.06	198.69	167.71	253.34	812.80	235.67	235.67
	%	18.12	14.47	19.83	23.77	18.68	22.97	22.97
أخرى Others	القيمة value	82.36	154.20	60.77	96.69	394.02	98.91	98.91
	%	7.73	11.23	7.19	9.07	9.06	9.64	9.64
المجموع Total	القيمة value	1,065.45	1,373.23	845.69	1,065.85	4,350.2	1,025.84	1,025.84
	%	100.00	100.00	100.00	100.00	100.00	100.00	100.00

*Adjusted

** Provisional

* بيانات معدلة

** بيانات أولية

جدول رقم (9) Table No.
الصادرات حسب السلع Exports By Commodities
(القيمة بملايين الدولارات والنسبة المئوية للصادرات)
(Value In U.S.\$ Million and Percentage of Total Exports)

Commodity	القيمة بملايين الدولارات Value In U.S.\$ Millions				النسبة المئوية للصادرات As Percentage of Total Exports				السلعة
	2012 *	2013 *	2014*	2015 *	2012	2013	2014	2015	
Crude Oil	698.8	1,614.1	1,090.8	150.4	17.2	33.7	25.1	14.7	بتترول خام
Benzene	226.5	100.6	156.8	26.0	5.6	2.1	3.6	2.5	بنزين
Kerosene	0.0	0.0	0.0	0.0	0.0	0.0	0.0	0.0	كيروسين
Light Gas	0.0	0.0	0.0	0.0	0.0	0.0	0.0	0.0	الغاز الطبيعي
F/O& HCGO	0.0	0.0	0.0	0.0	0.0	0.0	0.0	0.0	الوقود الحيوى
Furnace	26.4	0.0	0.1	0.0	0.7	0.0	0.0	0.0	فيرنس
Mixed Butagas	3.2	1.9	0.3	0.0	0.1	0.0	0.0	0.0	غاز مخلوط
Diesel	0.0	0.0	0.0	0.0	0.0	0.0	0.0	0.0	جازولين
Others Petroleum Products	0.0	0.0	6.1	0.0	0.0	0.0	0.1	0.0	منتجات بترولية اخرى
Cotton	11.8	102.7	34.0	11.9	0.3	2.1	0.8	1.2	القطن
Gum Arabic	67.1	134.8	97.0	25.7	1.7	2.8	2.2	2.5	الصمغ العربي
Dura	14.0	77.9	6.0	6.0	0.3	1.6	0.1	0.6	الذرة
Sesame	223.5	472.4	466.3	166.9	5.5	9.9	10.7	16.3	السهم
Ethanol	13.8	77.7	19.7	6.2	0.3	1.6	0.5	0.6	الايثانول
Groundnuts	3.4	42.8	6.1	1.4	0.1	0.9	0.1	0.1	الفول السوداني
Vegetable Oil	0.9	14.4	2.8	0.4	0.0	0.3	0.1	0.0	الزيوت النباتية
Cake and Meals	3.7	35.7	11.7	1.0	0.1	0.7	0.3	0.1	الامياز
Melon Seeds	8.5	3.5	16.5	9.5	0.2	0.1	0.4	0.9	حب بطيخ
Hibiscus Flower	14.1	17.3	18.5	7.2	0.3	0.4	0.4	0.7	الكركي
Livestock	371.5	594.0	793.0	203.8	9.1	12.4	18.2	19.9	الحيوانات الحية
Meat	38.1	15.5	19.8	31.9	0.9	0.3	0.5	3.1	اللحوم
Hides and Skins	37.0	72.6	43.5	9.2	0.9	1.5	1.0	0.9	الجلود
Sugar	0.0	0.0	0.0	0.0	0.0	0.0	0.0	0.0	السكر
Molasses	3.5	6.8	5.7	0.0	0.1	0.1	0.1	0.0	المولاس
Gold	2,158.0	1,048.4	1,271.3	307.7	53.1	21.9	29.2	30.0	الذهب
Iron Scrap	8.5	23.5	0.6	0.7	0.2	0.5	0.0	0.1	حديد خردة
Others	134.2	333.2	283.4	60.2	3.3	7.0	6.5	5.9	اخرى
Total	4,066.5	4,789.7	4,350.2	1,025.8	100.0	100.0	100.0	100.0	المجموع

*Adjusted Data

** Provisional

* بيانات معدلة

**بيانات اولية

جدول رقم (10) Table No.

الواردات حسب السلع Imports By Commodities

(القيمة بملايين الدولارات والنسبة المئوية للواردات)

(Value In U.S.\$ Million and Percentage of Total Imports)

Commodities	القيمة بملايين الدولارات Value In U.S.\$ Millions				النسبة المئوية للواردات As Percentage of Total Imports				السلع
	2012 *	2013 *	2014 *	2015	2012	2013	2014	2015	
Tea	50.3	59.4	69.5	10.0	0.5	0.6	0.8	0.5	شاي
Coffee	36.1	38.4	34.5	10.0	0.4	0.4	0.4	0.5	بن
Animal & Vegetable Oils	153.7	149.2	213.2	39.1	1.7	1.5	2.3	1.9	زيوت نباتية و حيوانية
Wheat & Wheat flour	835.5	1,042.2	1,082.4	134.4	9.1	10.5	11.8	6.4	قمح ودقيق قمح
Lentils	49.1	41.0	51.6	7.0	0.5	0.4	0.6	0.3	عدس
Other foodstuffs	924.3	1,042.0	796.7	220.4	10.0	10.5	8.6	10.5	مواد غذائية اخرى
Drinks And Tobacco	60.0	75.7	96.1	42.9	0.6	0.8	1.0	2.0	مشروبات و تبغ
Medicines	349.0	411.6	411.4	97.6	3.8	4.2	4.5	4.6	ادوية
Other Chemicals	447.5	500.1	511.7	105.5	4.8	5.0	5.6	5.0	كيماويات اخرى
Petroleum products	1,052.0	1,460.1	1,523.6	256.1	11.4	14.7	16.5	12.2	منتجات بترولية
Other Raw Materials	251.2	240.7	232.8	60.9	2.7	2.4	2.5	2.9	مواد خام اخرى
Manufactured Goods	1,957.0	1,842.5	1,613.0	454.9	21.2	18.6	17.5	21.6	مصنوعات
Machinery and Equipments	1,770.8	1,713.0	1,543.3	386.3	19.2	17.3	16.8	18.4	الات ومعدات
Transport Equipments	992.1	936.1	706.6	185.7	10.7	9.4	7.7	8.8	وسائل النقل
Textiles	265.0	301.2	308.1	86.0	2.9	3.0	3.3	4.1	منسوجات
Others	36.7	64.8	16.8	7.7	0.4	0.7	0.2	0.4	اخرى
Total	9,230.3	9,918.1	9,211.3	2,104.4	100.0	100.0	100.0	100.0	المجموع

*Adjusted Data

** Provisional

* بيانات معدلة

**بيانات اولية

جدول رقم (11) Table No.
التوزيع الجغرافي للمستوردين خلال الفترة 2012 - 2015
Sudan's Direction of Exports During The period 2012 - 2015
(القيمة بملايين الدولارات والنسبة المئوية للصادرات)
(Value In U.S.\$ Million and Percentage of Total Exports)

Country	القيمة بملايين الدولارات Value In U.S.\$ Millions				النسبة المئوية للواردات As Percentage of Total Exports				القطر
	2012 *	2013 *	2014 *	2015	2012	2013	2014	2015	
West Europe:	76.9	154.0	111.1	32.3	1.9	3.2	2.6	3.1	غرب أوروبا:
United Kingdom	15.2	17.8	11.2	0.8	0.4	0.4	0.3	0.1	المملكة المتحدة
France	30.2	53.5	39.9	6.1	0.7	1.1	0.9	0.6	فرنسا
Germany	7.2	11.3	13.3	2.6	0.2	0.2	0.3	0.3	ألمانيا
Italy	6.6	11.3	10.6	1.2	0.2	0.2	0.2	0.1	إيطاليا
Netherlands	1.0	20.0	5.6	6.3	0.0	0.4	0.1	0.6	هولندا
Belguim	0.6	1.5	9.4	0.3	0.0	0.0	0.2	0.0	بلجيكا
Sweden	1.7	1.0	0.6	0.0	0.0	0.0	0.0	0.0	السويد
Spain	6.1	7.8	1.6	0.0	0.1	0.2	0.0	0.0	إسبانيا
Others	8.3	29.7	18.9	15.1	0.2	0.6	0.4	1.5	أخرى
East Europe:	24.0	31.9	39.8	20.3	0.6	0.7	0.9	2.0	شرق أوروبا:
Russia*	0.1	0.0	0.0	0.0	0.0	0.0	0.0	0.0	روسيا*
Romania	0.0	0.0	9.5	3.3	0.0	0.0	0.2	0.3	رومانيا
Bulgaria	0.0	0.1	0.0	0.0	0.0	0.0	0.0	0.0	بلغاريا
Malta	0.0	0.0	0.0	0.0	0.0	0.0	0.0	0.0	مالطا
Other	23.9	31.8	30.3	17.0	0.6	0.7	0.7	1.7	أخرى
Asia:	796.8	1,805.8	1,372.3	220.1	19.6	37.7	31.5	21.5	آسيا:
Thailand	0.2	0.5	0.5	0.9	0.0	0.0	0.0	0.1	تايلاند
Japan	4.6	6.3	4.0	0.2	0.1	0.1	0.1	0.0	اليابان
China	752.6	1,721.6	1,314.8	200.5	18.5	35.9	30.2	19.5	الصين
Bangladesh	2.6	4.1	1.8	0.0	0.1	0.1	0.0	0.0	بنغلادش
South Korea	0.0	6.4	0.1	1.3	0.0	0.1	0.0	0.1	كوريا الجنوبية
Other	36.8	66.9	51.2	17.2	0.9	1.4	1.2	1.7	أخرى
Africa :	384.9	408.6	440.6	153.2	9.5	8.5	10.1	14.9	أفريقيا:
Comesa Countries	380.7	217.7	365.7	131.0	9.4	4.5	8.4	12.8	دول الكوميسا
Other African Countries	4.2	190.9	74.9	22.2	0.1	4.0	1.7	2.2	دول أفريقية أخرى
Western Hemisphere:	101.6	142.4	81.0	27.7	2.5	3.0	1.9	2.7	نصف الكرة الغربي:
U.S.A	4.8	8.3	11.1	0.0	0.1	0.2	0.3	0.0	الولايات المتحدة
Brazil	0.0	0.1	0.2	0.1	0.0	0.0	0.0	0.0	البرازيل
Other	96.8	134.1	69.7	27.6	2.4	2.8	1.6	2.7	أخرى
Arab Countries	2,516.9	1,648.1	2,108.7	529.3	61.9	34.4	48.5	51.6	الدول العربية
Saudi Arabia	309.0	443.9	635.3	179.0	7.6	9.3	14.6	17.4	المملكة العربية السعودية
Yemen	1.6	30.0	9.1	1.0	0.0	0.6	0.2	0.1	اليمن
United Arab Emirates	2,127.2	1,100.3	1,312.0	305.0	52.3	23.0	30.2	29.7	الإمارات العربية
Jordan	24.2	29.2	32.1	7.8	0.6	0.6	0.7	0.8	الأردن
Syria	16.1	8.5	60.3	4.5	0.4	0.2	1.4	0.4	سوريا
Iraq	0.1	0.1	0.3	0.0	0.0	0.0	0.0	0.0	العراق
Other	38.8	36.1	59.6	32.1	1.0	0.8	1.4	3.1	أخرى
Other Countries	165.5	599.0	196.7	42.9	4.1	12.5	4.5	4.2	أقطار أخرى
Total	4,066.5	4,789.7	4,350.2	1,025.8	100.0	100.0	100.0	100.0	المجموع

* Adjusted data

** Provisional

* بيانات معدلة

** بيانات أولية

جدول رقم (12)
التوزيع الجغرافي للموردين خلال الأعوام 2012 - 2015
Sudan's Direction of Imports During The Period 2012 - 2015
(القيمة بملايين الدولارات والنسبة المئوية للموردين)
(Value In U.S.\$ Million and Percentage of Total Imports)

Country	القيمة بملايين الدولارات Value In U.S.\$ Millions				النسبة المئوية للموردين As Percentage of Total Imports				القطر
	2012 *	2013 *	2014*	2015	2012	2013	2014	2015	
West Europe:	1,290.7	1,230.2	1,187.2	172.3	14.0	12.4	12.9	8.2	غرب أوروبا:
United Kingdom	243.7	185.6	135.4	23.7	2.6	1.9	1.5	1.1	المملكة المتحدة
France	78.4	63.3	72.2	13.0	0.8	0.6	0.8	0.6	فرنسا
Germany	250.4	287.4	249.2	34.8	2.7	2.9	2.7	1.7	ألمانيا
Italy	167.9	170.1	146.1	30.5	1.8	1.7	1.6	1.4	إيطاليا
Netherlands	92.9	97.2	97.4	15.6	1.0	1.0	1.1	0.7	هولندا
Belguim	39.0	30.8	21.5	5.7	0.4	0.3	0.2	0.3	بلجيكا
Sweden	113.9	79.7	60.1	13.3	1.2	0.8	0.7	0.6	السويد
Spain	34.2	28.3	22.1	3.4	0.4	0.3	0.2	0.2	إسبانيا
Others	270.3	287.7	383.3	32.3	2.9	2.9	4.2	1.5	أخرى
East Europe:	589.5	442.8	530.2	79.9	6.4	4.5	5.8	3.8	شرق أوروبا:
Russia	0.0	0.0	0.0	0.0	0.0	0.0	0.0	0.0	روسيا
Turkey	331.9	307.0	283.6	56.7	3.6	3.1	3.1	2.7	تركيا
Ukraine	203.6	118.6	197.8	18.1	2.2	1.2	2.1	0.9	أوكرانيا
Bulgaria	8.0	0.9	1.2	0.0	0.1	0.0	0.0	0.0	بلغاريا
Others	46.0	16.4	47.6	5.1	0.5	0.2	0.5	0.2	أخرى
Asia:	3,831.0	4,135.3	3,930.9	1,134.0	41.5	41.7	42.7	53.9	آسيا:
China	1,710.3	1,887.5	1,847.9	489.2	18.5	19.0	20.1	23.2	الصين
Japan	331.3	340.8	9.3	60.2	3.6	3.4	0.1	2.9	اليابان
India	835.2	905.4	736.5	210.6	9.0	9.1	8.0	10.0	الهند
Bangladesh	82.2	45.2	39.9	47.8	0.9	0.5	0.4	2.3	بنغلادش
South Korea	190.7	199.3	119.3	0.0	2.1	2.0	1.3	0.0	كوريا الجنوبية
Hong Kong	10.2	5.8	10.0	2.0	0.1	0.1	0.1	0.1	هونغ كونغ
Others	671.1	751.4	1,168.0	324.2	7.3	7.6	12.7	15.4	أخرى
Africa :	871.6	990.7	725.4	175.9	9.4	10.0	7.9	8.4	أفريقيا :
Comesa Countries	782.5	946.2	696.9	172.7	8.5	9.5	7.6	8.2	دول الكوميسا
Other African Countries	89.2	44.5	28.4	3.3	1.0	0.4	0.3	0.2	دول أفريقية أخرى
Western Hemisphere:	398.0	397.5	267.6	68.3	4.3	4.0	2.9	3.2	نصف الكرة الغربي:
U.S.A	99.8	94.4	49.7	8.5	1.1	1.0	0.5	0.4	الولايات المتحدة
Brazil	113.8	93.1	15.5	2.8	1.2	0.9	0.2	0.1	البرازيل
Others	184.4	210.0	202.4	57.0	2.0	2.1	2.2	2.7	أخرى
Middle East :	1,599.1	1,876.9	1,635.1	270.8	17.3	18.9	17.8	12.9	الشرق الأوسط :
Saudi Arabia	751.7	706.4	415.3	87.5	8.1	7.1	4.5	4.2	المملكة العربية السعودية
Yemen	28.5	164.8	41.6	0.1	0.3	1.7	0.5	0.0	اليمن
United Arab Emirates	494.1	681.8	941.5	135.4	5.4	6.9	10.2	6.4	الإمارات العربية
Jordan	91.3	97.8	98.1	19.7	1.0	1.0	1.1	0.9	الأردن
Syria	29.3	12.4	4.2	1.3	0.3	0.1	0.0	0.1	سوريا
Iraq	0.1	0.0	0.0	0.0	0.0	0.0	0.0	0.0	العراق
Others	204.2	213.8	134.4	26.8	2.2	2.2	1.5	1.3	أخرى
Australia	347.7	402.8	300.7	19.3	3.8	4.1	3.3	0.9	أستراليا
Other Countries:	302.8	441.7	634.2	183.9	3.3	4.5	6.9	8.7	أقطار أخرى:
Total	9,230.3	9,918.1	9,211.3	2,104.4	100.0	100.0	100.0	100.0	المجموع

* Adjusted Data

** Provisional

* بيانات معدلة

** بيانات أولية

جدول رقم (13) Table No.(13)
سعر صرف الجنيه السوداني مقابل اليورو
Exchange Rate of the Sudanese Pound against the Euro
نهاية شهر يناير 2013 حتى 2015
End of Month Jan 2013 ToMar. 2015

الفترة Period	أسعار صرف بنك السودان Bank of Sudan Rate			أسعار شراء البنوك التجارية Commercial Banks Buying Rate			أسعار شراء الصرافات Exchange Bureaus Buying rate		
	الشراء Buying	البيع Selling	المتوسط Average	أدني Low	المنوال Mode	أعلي High	أدني Low	المنوال Mode	أعلي High
31/1/2013	6.8077	6.8417	6.8247	7.2151	7.6888	7.6890	7.3000	7.6105	7.6566
28/2/2013	6.6483	6.6816	6.6650	6.9861	7.4446	7.4450	7.3398	7.5109	7.5959
31/3/2013	6.4855	6.5179	6.5017	6.7518	7.1950	7.1950	7.1744	7.1950	7.1950
30/4/2013	6.6241	6.6572	6.6406	6.8228	7.2706	7.2710	7.2680	7.2706	7.2706
31/5/2013	6.5563	6.5891	6.5726	7.1734	7.1954	7.1954	6.9216	7.1954	7.1954
30/6/2013	6.5811	6.6140	6.5975	7.2017	7.2226	7.2226	7.2226	7.2226	7.2226
31/7/2013	6.7060	6.7395	6.7228	6.9064	7.3597	7.3600	7.3585	7.3597	7.3597
31/8/2013	6.7444	6.7782	6.7613	6.9460	7.4019	7.4019	7.4019	7.4019	7.4019
30/9/2013	6.8395	6.8737	6.8566	7.2270	7.6961	7.6971	7.6000	7.6961	7.6961
31/10/2013	7.7414	7.7801	7.7607	7.5066	7.9992	7.9992	7.9000	7.9992	7.9992
30/11/2013	7.6655	7.7039	7.6847	7.5765	8.0738	8.0738	7.9000	8.0739	8.0739
31/12/2013	7.7843	7.8233	7.8038	7.8781	8.2034	8.2034	8.0000	8.2034	8.2034
31/1/2014	7.7565	7.7953	7.7759	7.6044	8.1036	8.1059	8.0000	8.1036	8.1036
28/2/2014	7.7764	7.8153	7.7958	7.6239	8.1243	8.1243	8.0000	8.1243	8.1243
31/3/2014	7.8105	7.8495	7.8300	7.8145	8.1599	8.1600	8.0000	8.1599	8.1599
30/4/2015	7.8457	7.8850	7.8053	7.8850	8.1967	8.1967	8.1000	8.1967	8.2127
29/5/2015	7.7310	7.7696	7.7503	7.7696	7.0768	8.0768	7.0768	8.0768	8.0768
30/6/2015	7.7554	7.7942	7.7748	8.0193	8.0899	8.0899	8.0000	8.0899	8.0899
31/7/2014	7.6497	7.6880	7.6688	7.7264	8.0719	8.0719	8.0000	8.0719	8.0719
31/8/2014	7.4616	7.4990	7.4803	7.4990	7.8745	7.8745	7.8500	7.8745	7.8745
30/9/2014	7.2716	7.3080	7.2898	7.2500	7.6779	7.6780	7.6500	7.6779	7.6779
31/10/2014	7.2957	7.3322	7.3139	7.2066	7.6471	7.6471	7.6000	7.6471	7.6580
30/11/2014	7.2811	7.3175	7.2993	7.3175	7.7225	7.7225	7.6000	7.7225	7.7225
31/12/2014	7.2459	7.2821	7.2640	7.1369	7.6476	7.6476	7.6000	7.6476	7.6476
31/1/2015	6.7133	6.7468	6.7301	7.0107	7.0855	7.0855	7.0107	7.0855	7.0855
28/2/2015	6.6585	6.6918	6.6751	6.8085	7.1503	7.1503	6.8085	7.1503	7.1503
31/3/2015	6.4309	6.4631	6.4470	6.4630	6.7880	6.7880	6.4630	6.7880	6.7880

جدول رقم (14) Table No.
عمليات غرفة التعامل بالنقد الاجنبي ببنك السودان المركزي
Central Bank Of Sudan Foreign Exchange Dealing Room Transactions
خلال الفترة (يناير 2012 - مارس 2015)
During The Period (Jan 2012 - March 2015)
(بملايين الدولارات الامركية) (In US\$ Millions)

الفترة Period	المشتريات Purchases			المبيعات Sales		
	من البنوك Banks	أخرى Others	المجموع Total	للبنوك Banks	الصرافات واخرى Exchange Bureaus	المجموع Total
Opening Balance رصيد الافتتاح	1,045.5	2,841.0	3,886.5	14,979.6	6,021.3	21,000.8
01 /01 - 31/1/2012	0.14	5.0	5.2	106.3	46.1	152.4
01/ 02 -28 /2/2012	2.4	8.1	10.5	135.8	47.5	183.3
01/03 - 31/03/2012	0.8	209.9	210.7	145.3	64.6	209.8
Closing Balance رصيد الإقفال	1,048.8	3,064.0	4,112.9	15,367.0	6,179.4	21,546.4
Opening Balance رصيد الافتتاح	1,048.8	3,064.0	4,112.9	15,367.0	6,179.4	21,546.4
01 /04 - 30/4/2012	8.2	12.5	20.6	163.0	38.1	201.1
01/ 05 - 31/05/2012	0.0	5.7	5.7	64.6	50.3	114.9
01/06 - 30/06/2012	0.3	1.8	2.2	225.9	91.9	317.8
Closing Balance رصيد الإقفال	1,057.3	3,084.0	4,141.3	15,820.5	6,359.8	22,180.2
Opening Balance رصيد الافتتاح	1,057.3	3,084.0	4,141.3	15,820.5	6,359.8	22,180.2
01 /07 - 31/7/2012	4.9	20.6	25.5	178.1	3.4	181.6
01/ 08 - 31/08/2012	0.2	6.7	6.9	46.7	20.8	67.5
01/09 - 30/09/2012	3.9	7.4	11.2	65.1	0.1	65.2
Closing Balance رصيد الإقفال	1,066.3	3,118.6	4,184.9	16,110.4	6,384.1	22,494.5
Opening Balance رصيد الافتتاح	1,066.3	3,118.6	4,184.9	16,110.4	6,384.1	22,494.5
01 /10 - 31/10/2012	0.0	0.8	0.8	65.7	3.7	69.4
01/ 11 - 30/11/2012	0.0	1.9	1.9	54.3	0.1	54.4
01/12 - 31/12/2012	6.0	3.0	9.0	86.6	22.6	109.2
Closing Balance رصيد الإقفال	1,072.3	3,124.3	4,196.6	16,317.0	6,410.5	22,727.5
Opening Balance رصيد الافتتاح	1,072.3	3,124.3	4,196.6	16,317.0	6,410.5	22,727.5
01 /01 - 31/01/2013	0.004	6.6	6.6	88.0	0.01	88.1
01/ 02 - 28/02/2013	0.0	5.5	5.5	58.1	0.02	58.1
01/03 - 31/03/2013	0.7	4.6	5.2	75.9	7.6	83.5
Closing Balance رصيد الإقفال	1,073.0	3,141.0	4,214.0	16,539.0	6,418.2	22,957.1
Opening Balance رصيد الافتتاح	1,073.0	3,141.0	4,214.0	16,539.0	6,418.2	22,957.1
01 /04 - 30/4/2013	3.3	9.1	12.3	86.2	8.7	94.9
01/ 05 - 31/05/2013	4.6	4.1	8.7	86.3	19.5	105.8
01/06 - 30/06/2013	9.3	3.5	12.9	52.5	10.1	62.6
Closing Balance رصيد الإقفال	1,090.2	3,157.7	4,247.9	16,764.0	6,456.5	23,220.5
Opening Balance رصيد الافتتاح	1,090.2	3,157.7	4,247.9	16,764.0	6,456.5	23,220.5
1/07 - 31/7/2013	2.1	31.8	33.8	58.3	0.04	58.3
01/ 08 - 31/08/2013	2.4	2.8	5.3	75.6	0.002	75.6
01/09 - 30/09/2013	2.0	1.4	3.4	55.9	3.4	59.3
Closing Balance رصيد الإقفال	1,096.6	3,193.7	4,290.4	16,953.8	6,459.9	23,413.6
Opening Balance رصيد الافتتاح	1,096.6	3,193.7	4,290.4	16,953.8	6,459.9	23,413.6
1/10 - 31/10/2013	1.4	3.9	5.3	17.3	0.6	17.8
1/11 - 30/10/2013	5.3	5.0	10.4	61.1	0.1	61.2
1/12 - 31/12/2013	15.4	1.7	17.1	36.2	0.04	36.2
Closing Balance رصيد الإقفال	1,118.8	3,204.4	4,323.2	17,068.4	6,460.5	23,528.9
Opening Balance رصيد الافتتاح	1,118.8	3,204.4	4,323.2	17,068.4	6,460.5	23,528.9
01 /01 - 31/01/2014	0.4	1.4	1.7	21.1	0.04	21.1
01/ 02 - 28/02/2014	3.5	0.00	3.5	6.5	0.004	6.5
01/03 - 31/03/2014	3.2	0.1	3.3	29.3	0.03	29.4
Closing Balance رصيد الإقفال	1,125.8	3,205.9	4,331.7	17,125.3	6,460.6	23,585.9
Opening Balance رصيد الافتتاح	1,125.8	3,205.9	4,331.7	17,125.3	6,460.6	23,585.9
01 /04 - 30/4/2014	1.4	1.4	2.8	31.9	0.003	31.9
01/ 05 - 31/05/2014	0.2	2.4	2.6	38.2	0.04	38.3
01/06 - 30/06/2014	0.0	1.1	1.1	45.8	0.3	46.1
Closing Balance رصيد الإقفال	1,127.4	3,210.8	4,338.3	17,241.3	6,461.0	23,702.3
Opening Balance رصيد الافتتاح	1,127.4	3,210.8	4,338.3	17,241.3	6,461.0	23,702.3
1/07 - 31/7/2014	0.0	1.7	1.7	19.0	0.0001	19.0
01/ 08 - 31/08/2014	0.0	0.5	0.5	49.6	3.2	52.8
01/09 - 30/09/2014	0.05	1.3	1.4	77.4	0.02	77.4
Closing Balance رصيد الإقفال	1,127.5	3,214.4	4,341.9	17,387.3	6,464.2	23,851.5
Opening Balance رصيد الافتتاح	1,127.5	3,214.4	4,341.9	17,387.3	6,464.2	23,851.5
1/10 - 31/10/2014	0.7	1.4	2.1	31.9	2.2	34.1
1/11 - 30/10/2014	16.8	1.3	18.1	73.1	2.5	75.5
1/12 - 31/12/2014	8.0	12.1	20.1	24.7	6.6	31.3
Closing Balance رصيد الإقفال	1,153.0	3,229.2	4,382.2	17,517.0	6,475.4	23,992.4
Opening Balance رصيد الافتتاح	1,153.0	3,229.2	4,382.2	17,517.0	6,475.4	23,992.4
01 /01 - 31/01/2015	0.1	2.1	2.1	40.7	0.6	41.3
01/ 02 - 28/02/2015	40.0	2.0	42.0	69.1	0.018	69.1
01/03 - 31/03/2015	39.7	24.5	64.2	52.6	5.2	57.8
Closing Balance رصيد الإقفال	1,232.8	3,257.7	4,490.5	17,679.4	6,481.2	24,160.6

القطاع النقدي

Monetary Sector

جدول رقم (15A) Table No. (15A)
الميزانية الموحدة للبنوك التجارية
'Consolidated Balance Sheet of Commercial Banks'
'(Value in Thousands of Sudanese Pounds)
(القيمة بالألف الجنيهات السودانية)'

End of Period	مستحققات من البنوك			الأصول الخارجية	التسويات						المجموع	نهاية الفترة
	بنك محلي	بنك السودان المركزي	بنوك محلية		مستحققات على الحكومة المركزية	حكومات الولايات	المؤسسات المالية	القطاع الخاص و المؤسسات المالية	حسابات اخرى	المجموع		
	Local Cash	Central Bank of Sudan	Others	Foreign Assets	Finance			Other A/cs	Total			
December 2007	582,026	2,353,619	298,206	2,114,382	1,533,035	26,333	687,096	12,285,115	6,317,613	26,197,425	ديسمبر 2007	
December 2008	564,578	2,888,919	402,638	2,690,473	2,292,739	357	1,267,762	13,692,970	6,849,427	30,649,863	ديسمبر 2008	
December 2009	766,179	4,983,554	1,120,122	2,221,219	3,594,167	76,463	1,947,168	16,139,838	5,818,178	36,666,888	ديسمبر 2009	
December 2010	829,278	5,001,407	1,446,020	3,494,093	4,906,753	145,256	2,463,500	17,990,640	6,830,789	43,107,736	ديسمبر 2010	
December 2011	810,092	6,027,415	1,510,667	2,489,283	6,131,694	612,773	2,424,192	19,830,085	6,667,883	46,504,084	ديسمبر 2011	
December 2012	1,118,420	12,015,294	1,470,676	4,893,611	7,277,005	758,387	2,446,389	27,277,975	9,791,805	67,049,562	ديسمبر 2012	
December 2013*	1,234,486	13,205,260	2,165,731	4,696,049	7,589,658	966,464	3,212,516	33,478,142	10,931,453	77,479,759	ديسمبر 2013*	
2014											2014	
January	1,340,316	13,024,994	1,947,192	5,396,501	7,291,864	1,019,289	3,356,407	33,809,301	11,986,280	79,172,144	يناير 2014	
February	1,380,212	13,478,098	2,066,124	4,944,390	7,041,235	1,005,700	3,578,900	34,579,077	11,109,386	79,183,122	فبراير 2014	
March	1,583,823	13,872,275	2,262,035	4,881,511	7,160,784	1,017,994	3,760,118	34,977,825	11,263,438	80,799,803	مارس 2014	
April	1,646,487	13,807,604	2,140,292	4,898,013	7,465,612	1,010,836	3,982,684	35,399,077	11,706,758	82,057,363	أبريل 2014	
May	1,463,670	14,452,653	2,201,916	4,730,442	7,469,386	999,468	4,100,586	35,537,994	11,479,950	82,436,065	مايو 2014	
June	1,835,664	14,804,489	2,553,418	4,860,090	7,773,118	1,007,964	3,513,251	36,321,093	11,382,496	84,051,583	يونيو 2014	
July	1,209,825	14,430,234	2,464,581	4,965,908	8,074,728	1,059,124	3,521,120	36,932,431	11,669,390	84,327,341	يوليو 2014	
August	1,891,908	15,561,391	2,455,332	4,974,619	8,079,520	1,256,812	3,671,828	36,706,343	11,774,303	86,372,056	أغسطس 2014	
September	1,583,002	15,225,927	2,533,093	4,922,446	8,495,780	1,383,245	3,740,047	37,283,859	17,882,157	93,049,556	سبتمبر 2014	
October	1,705,982	15,904,139	2,529,771	5,445,469	8,381,148	1,758,279	3,392,408	37,383,744	12,296,252	88,797,192	أكتوبر 2014	
November	1,936,641	16,416,786	2,719,976	5,389,059	8,334,770	1,944,207	4,855,201	36,040,320	12,832,728	90,469,688	نوفمبر 2014	
December 2015	1,716,978	17,174,095	2,719,939	5,148,873	8,773,292	1,922,803	5,114,420	37,283,493	12,463,156	92,317,049	ديسمبر 2015	
January	1,736,866	16,810,843	2,708,511	4,780,162	8,998,852	1,906,658	5,989,906	37,202,558	13,549,010	93,683,366	يناير 2015	
February	1,683,715	17,722,030	2,324,501	5,016,189	9,123,020	1,988,439	6,617,225	38,039,645	14,405,394	96,920,158	فبراير 2015	
March	2,038,965	17,932,398	2,374,054	4,800,102	9,197,252	2,032,400	6,639,614	38,043,683	15,085,359	98,143,827	مارس 2015	

* Amended figures

* بيانات معدلة

الميزانية الموحدة للبنوك التجارية
 جدول رقم (15B)
 Consolidated Balance Sheet of Commercial Banks
 (Value in Thousands of Sudanese Pounds)
 (القيمة بالآلاف الجنيهات السودانية)

End of Period	الودائع	مستحقات البنوك			رأس المال	حسابات اخرى	المجموع	نهاية الفترة
		Due to Banks						
		بنك السودان	بنوك اخرى	بنوك بالخارج				
Deposits	Bank of Sudan	Other Banks	Foreign Banks	Capital A/cs	Other A/cs	Total		
December 2007	13,942,475.0	389,617	236,758	591,173	4,606,905	6,430,497	26,197,425	ديسمبر 2007
December 2008	16,508,458.0	456,022	611,783	614,342	5,248,486	7,210,772	30,649,863	ديسمبر 2008
December 2009	20,848,039.0	1,657,314	824,284	1,052,575	6,677,989	5,606,687	36,666,888	ديسمبر 2009
December 2010	25,874,366.0	891,001	895,382	1,251,813	7,477,913	6,717,261	43,107,736	ديسمبر 2010
December 2011	27,775,616.0	721,016	1,059,401	776,031	9,035,971	7,136,049	46,504,084	ديسمبر 2011
December 2012	39,544,338.0	1,213,069	802,931	1,793,468	10,830,670	12,865,086	67,049,562	ديسمبر 2012
December 2013*	44,133,068	1,544,495	1,639,272	1,996,426	13,149,116	15,017,382	77,479,759	ديسمبر 2013*
2014								2014
January	46,360,561	1,524,954	1,892,367	2,025,424	14,594,975	12,773,863	79,172,144	يناير
February	47,079,944	1,490,930	1,826,038	1,954,244	14,252,261	12,579,705	79,183,122	فبراير
March	47,861,225	1,515,762	1,830,912	2,317,210	13,880,130	13,394,564	80,799,803	مارس
April	48,873,974	1,508,975	1,786,998	2,193,536	13,718,018	13,975,862	82,057,363	أبريل
May	48,959,998	1,806,629	1,788,562	2,157,708	13,764,795	13,958,373	82,436,065	مايو
June	50,240,344	1,899,541	1,803,261	2,075,607	13,778,751	14,254,079	84,051,583	يونيو
July	49,715,776	2,240,667	1,642,989	2,182,147	13,830,145	14,715,617	84,327,341	يوليو
August	51,374,366	2,335,003	1,692,410	2,121,161	13,849,746	14,999,370	86,372,056	أغسطس
September	51,386,624	2,357,276	1,644,331	2,067,042	13,761,712	21,832,571	93,049,556	سبتمبر
October	52,741,381	2,335,338	1,719,763	1,969,477	13,801,850	16,229,383	88,797,192	أكتوبر
November	52,883,556	2,848,724	1,829,260	1,930,801	13,873,788	17,103,559	90,469,688	نوفمبر
December	53,469,369	2,850,807	1,818,365	1,996,986	14,739,386	17,442,136	92,317,049	ديسمبر
2015								2015
January	54,765,182	2,942,451	1,747,079	2,034,274	16,314,533	15,879,847	93,683,366	يناير
February	56,242,906	3,733,913	1,675,668	1,984,531	16,680,211	16,602,929	96,920,158	فبراير
March	58,196,552	3,885,337	1,788,080	1,936,262	15,817,374	16,520,222	98,143,827	مارس

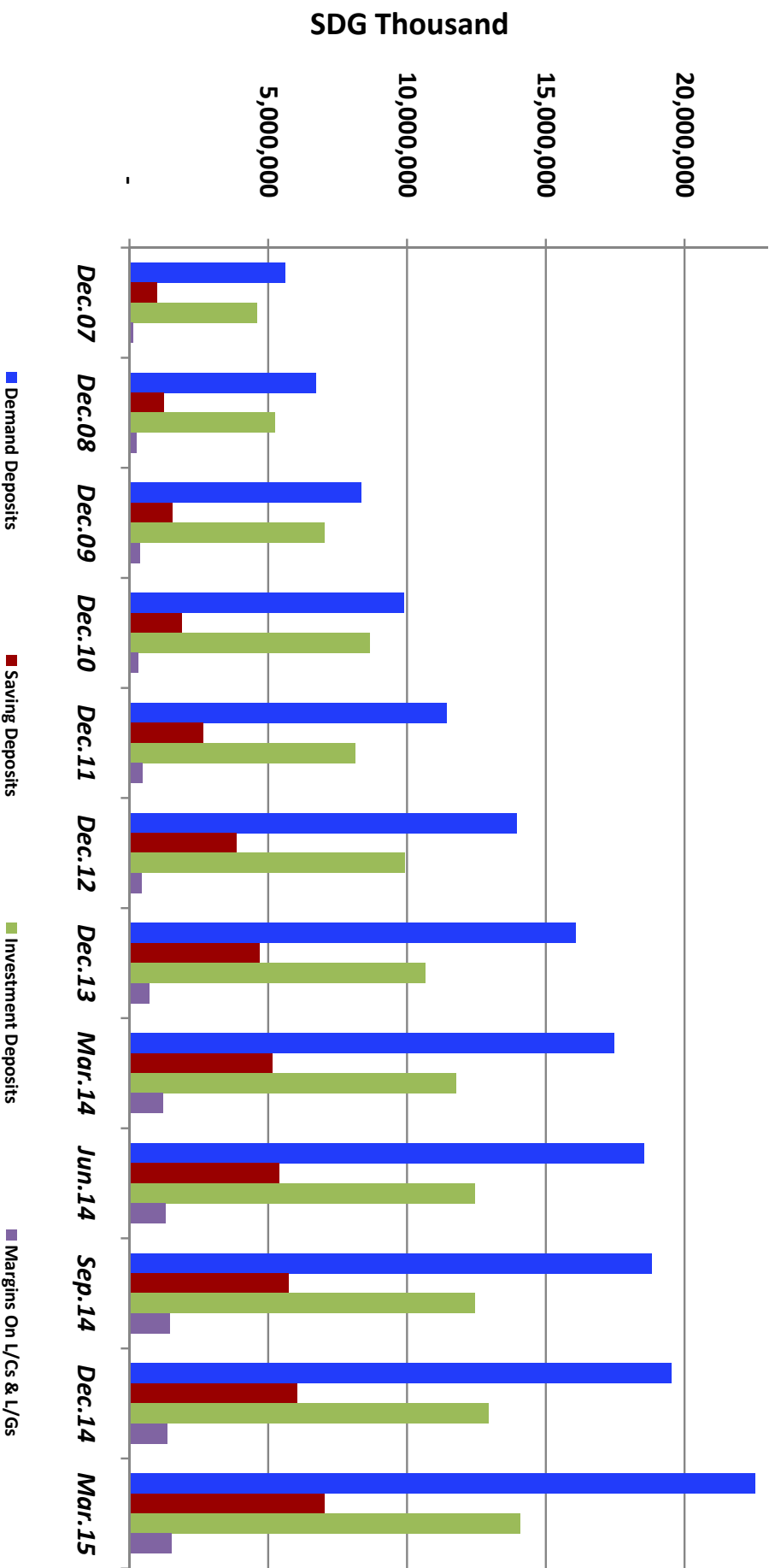
* Amended figures

* بيانات معدلة

جدول رقم (16A) Table No. (16A)
تحليل الودائع المصرفية للمقيمين حسب الانواع والقطاعات بالعملة المحلية
Analysis of Residents Deposits by Type and Sectors -Local Currency
(Value in Thousands of Sudanese Pounds)
(القيمة بالآلاف الجنيهات السودانية)

Particular	Central Govt.	States & Local Govt.	Public Institutions	Non bank Financial Institutions	Private	Total	Grand Total	البيان	
	الحكومة الاتحادية	حكومات الولايات	المؤسسات العامة	المؤسسات المالية غير المصرفية	الجمهور	المجموع	المجموع الكلي		
Dec. 2007	Current A/cs	128,638	97,176	80,933	39,412	5,262,122	5,608,281	ودائع تحت الطلب	ديسمبر 2007
	Saving A/cs	-	-	-	-	1,002,956	1,002,956	ودائع ادخار	
	Investment A/cs	11,014	-	994,398	660,157	2,921,851	4,587,420	ودائع استثمار	
	Margins on L/Cs L/Gs & Others	-	-	646	27,399	114,426	142,471	الهوامش على خطابات الضمان والاعتماد واخرى	
Dec. 2008	Current A/cs	268,988	135,026	311,128	80,743	5,944,603.0	6,740,487	ودائع تحت الطلب	ديسمبر 2008
	Saving A/cs	-	1,354	10	-	1,235,000.0	1,236,364	ودائع ادخار	
	Investment A/cs	406,667	25,043	107,545	86,790	4,618,854.0	5,244,899	ودائع استثمار	
	Margins on L/Cs L/Gs & Others	-	-	339	60,739	183,546.0	244,625	الهوامش على خطابات الضمان والاعتماد واخرى	
Dec. 2009	Current A/cs	327,374	176,906	499,179	100,520	7,241,661	8,345,640	ودائع تحت الطلب	ديسمبر 2009
	Saving A/cs	-	-	-	1,681	1,557,022	1,558,703	ودائع ادخار	
	Investment A/cs	257,400	34,471	712,233	260,285	5,759,217	7,023,606	ودائع استثمار	
	Margins on L/Cs L/Gs & Others	-	-	780	29,644	338,361	368,785	الهوامش على خطابات الضمان والاعتماد واخرى	
Dec. 2010	Current A/cs	451,358	246,516	584,662	65,416	8,545,727	9,893,679	ودائع تحت الطلب	ديسمبر 2010
	Saving A/cs	-	-	-	-	1,904,040	1,904,040	ودائع ادخار	
	Investment A/cs	341,959	58,805	753,909	419,973	7,093,107	8,667,753	ودائع استثمار	
	Margins on L/Cs L/Gs & Others	-	3,641	355	36,167	279,512	319,675	الهوامش على خطابات الضمان والاعتماد واخرى	
Dec. 2011	Current A/cs	54,819	299,633	706,276	87,014	10,300,242	11,447,984	ودائع تحت الطلب	ديسمبر 2011
	Saving A/cs	-	-	-	-	2,662,250	2,662,250	ودائع ادخار	
	Investment A/cs	-	150,099	809,078	173,833	7,000,595	8,133,605	ودائع استثمار	
	Margins on L/Cs L/Gs & Others	-	-	4,813	36,167	441,696	482,676	الهوامش على خطابات الضمان والاعتماد واخرى	
Dec. 2012	Current A/cs	87,615	371,424	510,780	107,564	12,874,670	13,952,053	ودائع تحت الطلب	ديسمبر 2012
	Saving A/cs	-	-	-	-	3,858,550	3,858,550	ودائع ادخار	
	Investment A/cs	-	453,811	758,570	142,119	8,584,943	9,939,443	ودائع استثمار	
	Margins on L/Cs L/Gs & Others	-	-	151	42,553	410,147	452,851	الهوامش على خطابات الضمان والاعتماد واخرى	
Dec. 2013	Current A/cs	94,165	422,721	655,313	193,649	14,705,769	16,071,617	ودائع تحت الطلب	ديسمبر 2013
	Saving A/cs	-	-	-	-	4,693,556	4,693,556	ودائع ادخار	
	Investment A/cs	-	571,346	681,955	143,021	9,261,598	10,657,920	ودائع استثمار	
	Margins on L/Cs L/Gs & Others	-	-	86	42,217	677,871	720,174	الهوامش على خطابات الضمان والاعتماد واخرى	
Mar. 2014	Current A/cs	47,560	616,980	652,461	211,230	15,945,407	17,473,638	ودائع تحت الطلب	مارس 2014
	Saving A/cs	-	-	-	-	5,145,023	5,145,023	ودائع ادخار	
	Investment A/cs	-	542,094	695,941	244,987	10,300,886	11,783,908	ودائع استثمار	
	Margins on L/Cs L/Gs & Others	-	-	240	42,171	1,181,167	1,223,578	الهوامش على خطابات الضمان والاعتماد واخرى	
June. 2014	Current A/cs	45,247	653,026	662,133	142,063	17,031,575	18,534,044	ودائع تحت الطلب	يونيو 2014
	Saving A/cs	-	-	-	-	5,402,033	5,402,033	ودائع ادخار	
	Investment A/cs	-	548,445	700,967	239,231	10,964,838	12,453,481	ودائع استثمار	
	Margins on L/Cs L/Gs & Others	-	-	177	42,171	1,257,631	1,299,979	الهوامش على خطابات الضمان والاعتماد واخرى	
Sept. 2014	Current A/cs	70,975	571,780	717,365	161,595	17,304,828	18,826,543	ودائع تحت الطلب	سبتمبر 2014
	Saving A/cs	-	-	-	-	5,724,856	5,724,856	ودائع ادخار	
	Investment A/cs	-	556,837	790,627	231,876	10,880,546	12,459,886	ودائع استثمار	
	Margins on L/Cs L/Gs & Others	-	-	123	42,256	1,424,690	1,467,069	الهوامش على خطابات الضمان والاعتماد واخرى	
Dec.. 2014	Current A/cs	46,414	555,658	659,015	219,644	18,045,527	19,526,258	ودائع تحت الطلب	Dec.. 2014
	Saving A/cs	-	-	-	-	6,061,290	6,061,290	ودائع ادخار	
	Investment A/cs	-	565,129	816,215	215,465	11,335,489	12,932,298	ودائع استثمار	
	Margins on L/Cs L/Gs & Others	-	-	99	42,693	1,336,259	1,379,051	الهوامش على خطابات الضمان والاعتماد واخرى	
Mar. 2015	Current A/cs	51,081	779,463	780,752	194,320	20,758,718	22,564,334	ودائع تحت الطلب	مارس 2015
	Saving A/cs	-	-	-	-	7,041,969	7,041,969	ودائع ادخار	
	Investment A/cs	-	582,033	846,046	171,438	12,489,170	14,088,687	ودائع استثمار	
	Margins on L/Cs L/Gs & Others	-	-	99	48,193	1,476,146	1,524,438	الهوامش على خطابات الضمان والاعتماد واخرى	

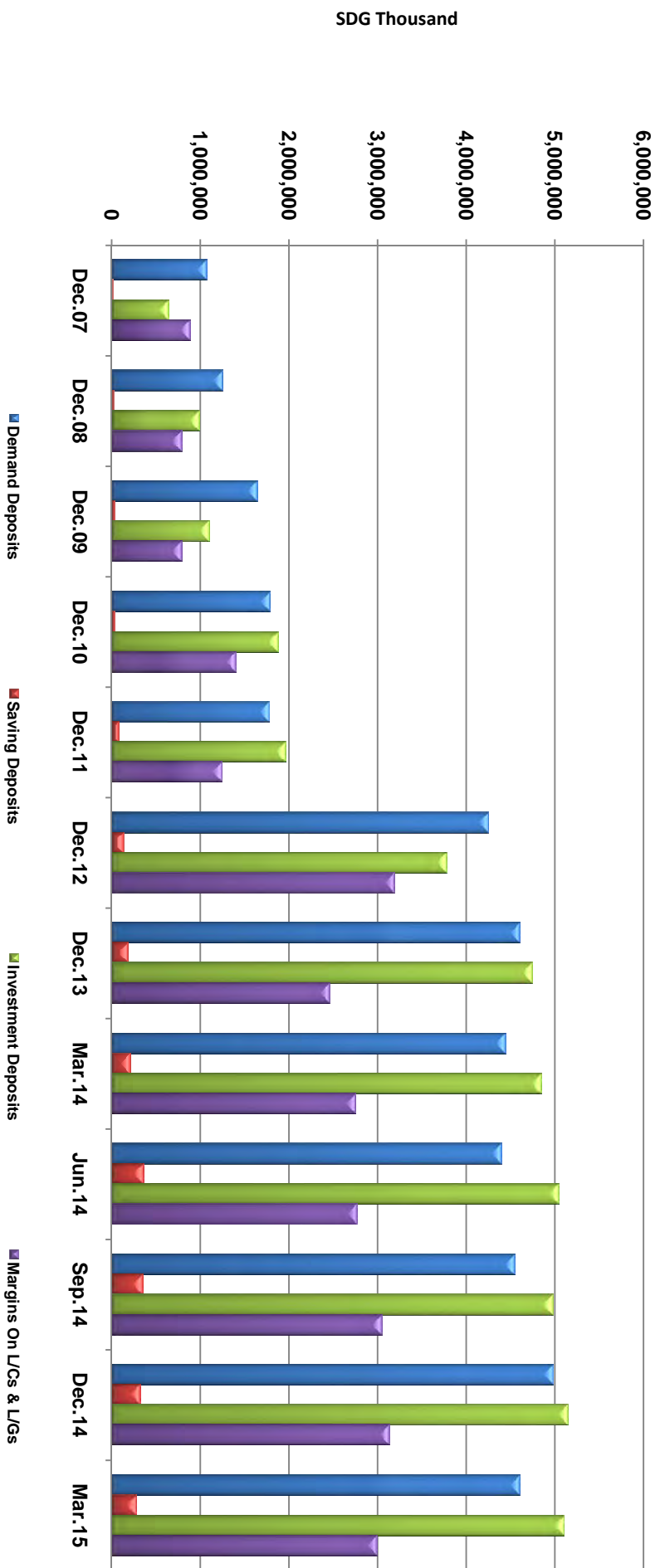
الودائع بالعملة المحلية
Deposit-Local Currency



جدول رقم (16B) Table No. (16B)
تحليل الودائع المصرفية للمقيمين حسب الأنواع والقطاعات بالعملة الأجنبية
Analysis of Residents Deposits by Type and Sectors -Foreign Currency
(Value in Thousands of Sudanese Pounds)
(القيمة بالآلاف الجنيهات السودانية)

Particular	Central Govt.	States & Local Govt.	Public Institutions	Non bank Financial Institutions	Private	Total	Grand Total	البيان		
	الحكومة الاتحادية	حكومات الولايات	المؤسسات العامة	المؤسسات المالية غير المصرفية	الجمهور	المجموع	المجموع الكلي			
Dec. 2007	Current A/cs	21,826	54,792	14,539	25,985	946,819	1,063,961	2,601,347	ودائع تحت الطلب	ديسمبر 2007
	Saving A/cs	-	-	-	-	12,308	12,308		ودائع ادخار	
	Investment A/Cs	4,716	-	46,715	24,160	562,767	638,358		ودائع استثمار	
	Margins on L/Cs L/Gs & Others	-	1,968	10,622	12,167	861,963	886,720		الهوامش على خطابات الضمان والاعتماد والخرى	
Dec. 2008	Current A/cs	65,659	282	67,506	9,578	1,108,598	1,251,623	3,042,083	ودائع تحت الطلب	ديسمبر 2008
	Saving A/cs	-	-	-	-	17,687	17,687		ودائع ادخار	
	Investment A/Cs	24,397	54,332	8,099	1,316	897,813	985,957		ودائع استثمار	
	Margins on L/Cs L/Gs & Others	111	187	11,923	3,709	770,886	786,816		الهوامش على خطابات الضمان والاعتماد والخرى	
Dec 2009	Current A/cs	30,167	103,211	65,034	31,929	1,408,715	1,639,056	3,551,305	ودائع تحت الطلب	ديسمبر 2009
	Saving A/cs	-	-	-	-	27,923	27,923		ودائع ادخار	
	Investment A/Cs	56,372	-	41,521	37,878	963,293	1,099,064		ودائع استثمار	
	Margins on L/Cs L/Gs & Others	-	733	15,734	-	768,795	785,262		الهوامش على خطابات الضمان والاعتماد والخرى	
Dec. 2010	Current A/cs	34,285	91,386	60,196	31,564	1,570,807	1,788,238	5,089,219	ودائع تحت الطلب	ديسمبر 2010
	Saving A/cs	-	-	-	-	29,698	29,698		ودائع ادخار	
	Investment A/Cs	99,542	7,954	39,876	83,200	1,642,047	1,872,619		ودائع استثمار	
	Margins on L/Cs	-	4,027	26,704	-	1,367,933	1,398,664		الهوامش على خطابات الضمان والاعتماد والخرى	
Dec. 2011	Current A/cs	33,289	60,671	43,815	37,293	1,594,601	1,769,669	5,049,101	ودائع تحت الطلب	ديسمبر 2011
	Saving A/cs	-	-	-	-	81,710	81,710		ودائع ادخار	
	Investment A/Cs	-	8,697	83,910	81,885	1,779,992	1,954,484		ودائع استثمار	
	Margins on L/Cs L/Gs & Others	-	1,786	12,877	-	1,228,575	1,243,238		الهوامش على خطابات الضمان والاعتماد والخرى	
Dec. 2012	Current A/cs	69,441	442,253	67,476	112,473	3,554,217	4,245,860	11,341,441	ودائع تحت الطلب	ديسمبر 2012
	Saving A/cs	-	-	-	-	126,597	126,597		ودائع ادخار	
	Investment A/Cs	-	459,633	154,639	94,399	3,065,425	3,774,096		ودائع استثمار	
	Margins on L/Cs L/Gs & Others	-	29,186	12,700	-	3,153,002	3,194,888		الهوامش على خطابات الضمان والاعتماد والخرى	
Dec. 2013	Current A/cs	31,866	453,546	72,887	125,830	3,919,213	4,603,342	11,989,801	ودائع تحت الطلب	ديسمبر 2013
	Saving A/cs	-	-	-	-	178,882	178,882		ودائع ادخار	
	Investment A/Cs	-	280,031	130,690	137,902	4,196,163	4,744,786		ودائع استثمار	
	Margins on L/Cs L/Gs & Others	-	16,581	21,077	-	2,425,133	2,462,791		الهوامش على خطابات الضمان والاعتماد والخرى	
Mar. 2014	Current A/cs	17,960	534,144	79,876	137,136	3,663,066	4,432,182	12,235,078	ودائع تحت الطلب	مارس 2014
	Saving A/cs	-	-	-	-	211,764	211,764		ودائع ادخار	
	Investment A/Cs	-	282,732	131,951	131,609	4,297,267	4,843,559		ودائع استثمار	
	Margins on L/Cs L/Gs & Others	-	-	26,554	-	2,721,019	2,747,573		الهوامش على خطابات الضمان والاعتماد والخرى	
June. 2014	Current A/cs	18,623	551,184	84,935	150,718	3,585,960	4,391,420	12,550,807	ودائع تحت الطلب	يونيو 2014
	Saving A/cs	-	-	-	-	349,874	349,874		ودائع ادخار	
	Investment A/Cs	-	303,332	141,565	147,766	4,451,025	5,043,688		ودائع استثمار	
	Margins on L/Cs L/Gs & Others	-	-	24,460	-	2,741,365	2,765,825		الهوامش على خطابات الضمان والاعتماد والخرى	
Sept. 2014	Current A/cs	15,664	479,243	74,226	169,875	3,808,487	4,547,495	12,908,270	ودائع تحت الطلب	سبتمبر 2014
	Saving A/cs	-	-	-	-	342,823	342,823		ودائع ادخار	
	Investment A/Cs	-	299,760	139,898	141,196	4,397,656	4,978,510		ودائع استثمار	
	Margins on L/Cs L/Gs & Others	-	-	35,581	-	3,003,861	3,039,442		الهوامش على خطابات الضمان والاعتماد والخرى	
Dec.. 2014	Current A/cs	20,297	618,560	94,415	197,528	4,049,397	4,980,197	13,570,472	ودائع تحت الطلب	ديسمبر 2014
	Saving A/cs	-	-	-	-	318,615	318,615		ودائع ادخار	
	Investment A/Cs	-	317,541	148,196	152,760	4,526,649	5,145,146		ودائع استثمار	
	Margins on L/Cs L/Gs & Others	-	-	48,248	-	3,078,266	3,126,514		الهوامش على خطابات الضمان والاعتماد والخرى	
Mar. 2015	Current A/cs	17,076	514,025	79,272	138,753	3,853,489	4,602,615	12,977,124	ودائع تحت الطلب	مارس 2015
	Saving A/cs	-	-	-	-	281,510	281,510		ودائع ادخار	
	Investment A/Cs	-	297,636	138,906	141,193	4,523,511	5,101,246		ودائع استثمار	
	Margins on L/Cs L/Gs & Others	-	-	46,450	-	2,945,303	2,991,753		الهوامش على خطابات الضمان والاعتماد والخرى	

الودائع بالعملة الأجنبية
Deposits-Foreign Currency



جدول رقم (177A) Table No. (177A)
 رصيد التمويل المصرفي المحلي حسب القطاعات بالعملة المحلية
 Banks' Advances In Local Currency
 (Value in Thousands of Sudanese Pounds)
 (القيمة بالآلاف الجنيهات السودانية)

End of Period	الزراعة		الصناعات		المواد		النقل والتخزين		الواردات		التجارة المحلية		التعدين		التشييد		اخرى		المجموع	نهاية الفترة
	Agriculture	Industry	Exports	Imports	Transport & Storage	Local Trade	Mining & Energy	Construction	Other	Total										
December 2007	1,051,988	1,110,805	272,335	1,672,288	917,434	2,233,730	69,774	531,961	3,389,886	11,250,201	ديسمبر 2007									
December 2008	1,341,507	1,177,267	273,847	1,547,883	970,259	2,340,623	51,990	828,299	4,050,134	12,581,809	ديسمبر 2008									
December 2009	1,941,564	1,207,210	365,860	1,649,226	1,070,821	2,672,242	51,447	1,235,584	4,790,723	14,984,677	ديسمبر 2009									
December 2010	2,614,947	1,583,100	464,254	1,100,047	930,223	2,820,078	40,347	1,588,123	6,064,010	17,205,129	ديسمبر 2010									
December 2011	2,663,902	2,066,471	666,217	1,346,902	1,196,323	3,128,664	31,125	2,000,477	7,101,964	20,202,045	ديسمبر 2011									
December 2012	3,673,477	3,123,959	850,880	792,717	1,998,820	3,285,559	85,111	2,721,599	8,282,889	24,815,011	ديسمبر 2012									
December 2013	5,229,370	5,195,515	1,186,519	987,800	3,136,690	3,180,619	188,623	3,565,315	9,996,827	32,667,278	ديسمبر 2013									
2014											2014									
January	5,248,306	5,238,626	1,155,469	1,132,358	3,280,883	3,228,424	224,855	3,596,042	10,306,240	33,411,203	يناير									
February	5,211,395	5,101,345	1,149,297	1,152,075	3,388,508	3,210,242	230,760	4,088,526	10,791,338	34,323,486	فبراير									
March	5,084,686	5,262,426	1,230,667	1,219,570	3,425,581	3,180,026	233,752	4,208,644	11,001,633	34,846,985	مارس									
April	4,754,518	5,133,195	1,348,706	1,136,583	3,568,403	3,468,790	256,689	4,344,606	11,310,432	35,321,922	أبريل									
May	4,944,633	5,054,526	1,368,247	1,138,505	3,360,157	3,456,333	262,183	4,563,395	11,524,497	35,672,476	مايو									
June	4,808,210	5,130,949	1,385,161	1,072,318	3,443,755	3,530,678	276,730	4,359,109	11,538,191	35,545,101	يونيو									
July	5,560,396	5,024,128	1,383,396	1,118,983	3,478,931	3,530,343	296,926	4,407,958	11,676,707	36,477,768	يوليو									
August	5,619,595	5,002,461	1,359,378	1,089,393	3,313,545	3,434,404	415,585	4,534,749	12,055,286	36,824,396	أغسطس									
September	5,914,627	5,300,721	1,449,402	1,120,106	3,218,806	3,452,877	461,961	4,565,461	12,420,118	37,904,079	سبتمبر									
October	6,059,701	5,368,051	1,395,712	1,100,043	3,150,146	3,371,177	326,125	4,572,194	12,813,859	38,157,008	أكتوبر									
November	6,292,131	5,423,380	1,420,692	890,673	3,139,542	3,252,518	382,152	5,890,464	11,919,189	38,610,741	نوفمبر									
December	6,698,212	5,839,140	1,488,275	802,564	3,201,635	3,630,552	361,340	6,678,284	11,305,696	40,005,698	ديسمبر									
2015											2015									
January	6,593,568	6,184,384	1,525,017	805,351	3,081,455	3,784,752	364,047	7,385,355	11,131,818	40,855,747	يناير									
February	6,505,537	6,806,771	1,661,671	1,003,924	3,065,695	4,158,817	396,647	8,141,180	11,039,909	42,780,153	فبراير									
March	6,229,734	6,598,828	1,617,894	1,052,893	2,958,835	4,681,272	367,333	8,203,108	10,960,570	42,670,467	مارس									

* Excludes government Finance since 2011

* لا يتضمن تمويل الحكومة اعتباراً من 2011

جدول رقم (17B). Table No. 17B
 رصيد التمويل المصرفي الممتوح حسب القطاعات بالعملة الأجنبية
 Banks Advances In Foreign Currency
 (Value in Thousands of Sudanese Pounds)
 (القيمة بالآلاف الجنيهات السودانية)

End of Period	الزراعة		الصناعة		المواد		التجارة المحلية		التعدين		التشييد		اخرى		المجموع	نهاية الفترة
	Agriculture	Industry	Exports	Imports	Local Trade	Mining & Energy	Construction	Other	Total	الزراعة	الصناعة	التجارة المحلية	التعدين	التشييد		
December 2007	-	281,669	10,044	94,727	1,071,396	78,049	-	2,054	210,404	1,748,343	ديسمبر 2007					
December 2008	25,994	505,943	4,186	77,977	1,360,483	89,307	-	2,190	313,199	2,379,280	ديسمبر 2008					
December 2009	15,369	503,616	72,531	65,276	1,471,020	213,373	312,042	2,721	522,844	3,178,792	ديسمبر 2009					
December 2010	23,257	600,496	70,514	35,257	1,307,255	204,762	294,332	142,791	715,603	3,394,267	ديسمبر 2010					
December 2011	9,957	414,568	19,347	12,355	1,027,696	158,203	126,897	212,999	682,984	2,665,006	ديسمبر 2011					
December 2012	71,886	790,661	58,634	227,328	1,468,494	608,667	4,306	662,190	1,775,574	5,667,740	ديسمبر 2012					
December 2013	73,215	879,066	10,446	503,491	1,386,922	308,112	0	710,377	1,118,215	4,989,844	ديسمبر 2013					
2014											2014					
January	47,006	855,663	11,270	497,671	1,300,147	301,516	0	693,768	1,066,752	4,773,793	يناير 2014					
February	57,599	848,315	35,344	629,115	1,290,793	295,821	0	694,456	988,748	4,840,191	فبراير 2014					
March	50,406	928,266	32,829	611,438	1,257,164	302,317	0	679,912	1,066,620	4,928,952	مارس 2014					
April	214,231	1,008,017	32,004	549,974	1,223,975	298,454	0	681,166	1,062,853	5,070,674	أبريل 2014					
May	196,073	915,062	39,423	591,911	1,208,110	288,074	0	672,989	1,053,930	4,965,572	مايو 2014					
June	624,262	836,316	41,720	586,283	1,210,563	287,438	0	664,071	1,046,555	5,297,208	يونيو 2014					
July	221,669	900,963	44,406	504,755	1,221,002	282,767	0	682,297	1,177,047	5,034,906	يوليو 2014					
August	190,969	920,960	46,833	713,783	1,249,399	275,495	0	492,961	920,187	4,810,587	أغسطس 2014					
September	186,701	824,994	13,546	711,400	1,068,289	174,798	70,671	482,150	970,525	4,503,074	سبتمبر 2014					
October	185,277	910,489	5,589	701,846	1,012,957	175,887		481,856	903,524	4,377,425	أكتوبر 2014					
November	211,400	850,197	2,572	716,493	934,026	178,088		489,643	846,569	4,228,988	نوفمبر 2014					
December	209,893	851,587	580	945,310	828,283	168,187		464,629	846,548	4,315,017	ديسمبر 2014					
2015											2015					
January	173,182	798,666	538	945,741	813,768	122,065	0	550,206	839,209	4,243,375	يناير 2015					
February	172,851	819,302	0	880,406	471,642	153,333	0	552,293	815,329	3,865,156	فبراير 2015					
March	178,399	945,962	0	886,981	433,066	157,453	30,936	638,091	804,342	4,045,231	مارس 2015					

* Excludes government Finance since 2011

* لا يتضمن تمويل الحكومة اعتباراً من 2011

رصيد التمويل المحلية والأجنبية
 Stock Of Advances In Local & Foreign Currency

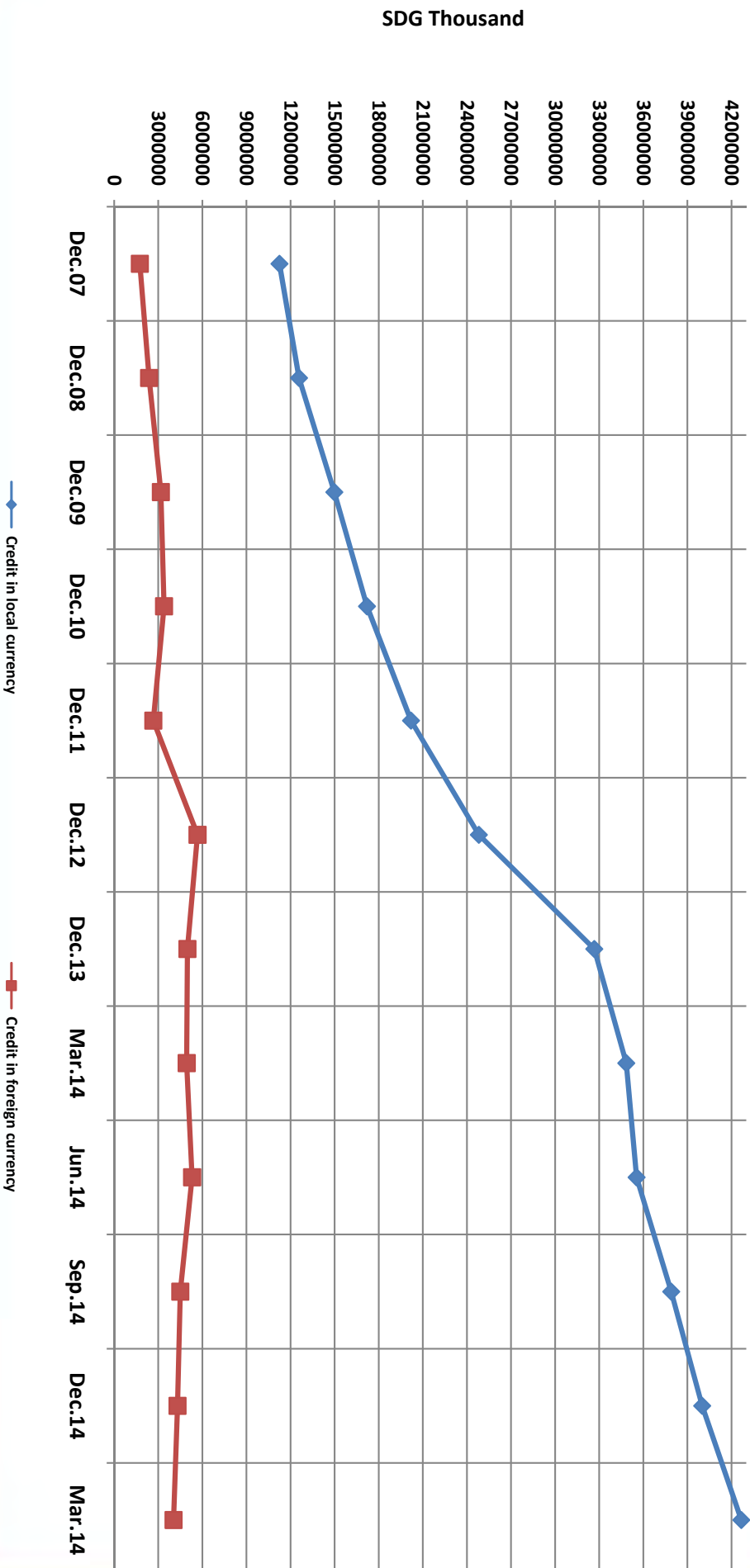


Table No. (18A) جدول رقم (18A)
تدفق التمويل المصرفي حسب القطاعات
Flow of Finance By Sectors
(Value in Thousands of Sudanese Pounds)
(القيمة بالألف الجنيهات السودانية)

Period	الزراعة Agriculture	الصناعة Industry	المصادر Exports	التجارة والتخزين Storage & Transport.	التنمية الاجتماعية** Social Development**	التجارة المحلية Local Trade	الطاقة والتعدين Energy & Mining	التشييد Construction	الاستيراد Imports	أخرى* Other*	المجموع Total	الفترة Period
Jan. - Dec. 2007	837,083	1,314,263	264,932	1,119,617	382,014	2,093,366				6,576,010	12,587,285	2007 ديسمبر - يناير
Jan. - Dec. 2008	1,485,683	1,904,018	481,146	862,189	446,096	2,370,565				7,131,597	14,681,294	2008 ديسمبر - يناير
Jan. - Dec. 2009	1,686,144	1,556,534	369,991	999,376	469,490	2,320,902				8,257,349	15,659,786	2009 ديسمبر - يناير
Jan. - Dec. 2010	1,599,767	3,826,921	479,243	1,011,451	616,207	2,872,820				7,254,674	22,107,438	2010 ديسمبر - يناير
Jan. - Dec. 2011	1,483,929	5,531,022	864,965	1,421,267	582,212	3,763,217	520,530	991,330	2,562,856	5,607,858	23,329,187	2011 ديسمبر - يناير
Jan. - Dec. 2012***	2,873,014	4,577,492	1,065,594	1,636,122	0	4,168,358	129,241	2,152,871	1,259,869	6,240,280	24,102,842	2012 ديسمبر - يناير
Jan. - Dec. 2013	6,721,005	5,486,736	2,259,228	3,433,868	0	4,368,770	488,470	3,042,285	1,885,977	6,136,149	33,822,488	2013 ديسمبر - يناير
2014												2014
January	273,076	232,265	116,934	196,663	0	357,056	28,448	383,335	301,067	471,757	2,360,601	يناير
February	226,135	479,361	111,940	376,460	0	541,158	43,510	681,605	276,204	623,877	3,360,250	فبراير
March	180,895	406,507	173,475	261,487	0	494,297	41,377	336,795	225,985	638,320	2,759,138	مارس
April	756,375	264,358	220,532	267,972	0	539,738	64,246	242,165	196,390	623,974	3,175,750	أبريل
May	492,715	362,939	85,860	221,328	0	387,695	45,316	298,247	359,440	629,076	2,882,616	مايو
June	610,176	460,570	137,784	179,139	0	532,026	51,598	163,928	289,708	834,048	3,258,977	يونيو
July	517,411	304,397	104,960	140,393	0	383,513	53,761	416,563	401,497	667,841	2,990,336	يوليو
August	422,251	308,665	97,392	137,698	0	435,163	76,685	212,672	254,346	1,231,154	3,176,026	أغسطس
September	615,861	477,734	227,088	138,706	0	604,093	143,811	293,286	180,546	1,150,617	3,831,742	سبتمبر
October	412,416	479,289	49,623	38,577	0	1,021,125	17,127	129,789	175,795	627,894	2,951,635	أكتوبر
November	562,162	613,540	186,198	93,978	0	409,369	20,403	369,013	202,863	713,526	3,173,052	نوفمبر
December	992,607	766,128	257,730	184,872	0	883,110	24,158	320,684	104,366	1,224,848	4,758,503	ديسمبر
2015												2015
January	1,270,248	447,324	132,275	64,539	0	581,962	19,868	826,039	124,376	407,724	3,874,355	يناير
February	880,487	942,536	387,121	165,926	0	629,844	73,135	739,550	181,947	713,049	4,713,995	فبراير
March	310,397	766,855	170,940	152,061	0	670,737	40,708	378,922	72,860	792,273	3,355,753	مارس

* لا تتضمن تمويل الحكومة اعتباراً من 2011
** قطاع التنمية الاجتماعية مضمّن في المنطقة الاقتصادية الاخرى بدءاً من يناير 2012
*** بيانات معدلة

جدول رقم (18B) Table No. (18B)
تدفق التمويل المصرفي حسب الصيغ
Flow of Finance By Modes
(Value in Thousands of Sudanese Pounds)
(القيمة بالآلاف الجنيهات السودانية)

Period	المراجعة	المشاركة	المضاربة	السلام	المقارئة	الاجارة	الاستصناع	الحسن	القرض الحسن**	اخرى*	المجموع	الفترة
	Murabaha	Musharaka	Mudaraba	Salam	Mugawia	Ijara	Istisna**	Qard Hassan**	Others*	Total		
Jan. - Dec. 2007	7,315,101	1,631,380	497,619	81,715	-	-			3,061,470	12,587,285	يناير - ديسمبر 2007	
Jan. - Dec. 2008	6,899,680	1,769,329	876,420	290,650	-	-			4,845,215	14,681,294	يناير - ديسمبر 2008	
Jan. - Dec. 2009	8,186,340	1,641,402	956,036	349,618	1,005,582	24,779			3,496,029	15,659,786	يناير - ديسمبر 2009	
Jan. - Dec. 2010	11,474,102	1,981,884	1,480,020	257,586	2,295,556	52,190			4,566,100	22,107,438	يناير - ديسمبر 2010	
Jan. - Dec. 2011	14,312,933	1,548,468	1,424,744	174,806	1,952,167	35,795	0	0	3,880,274	23,329,187	يناير - ديسمبر 2011	
Jan. - Dec. 2012	12,021,906	2,636,883	1,296,315	459,838	2,160,054	89,594	20,115	125,475	5,292,662	24,102,842	يناير - ديسمبر 2012	
Jan. - Dec. 2013	18,012,731	3,740,711	1,772,902	665,257	3,929,456	331,230	32,387	99,619	5,238,195	33,822,488	يناير - ديسمبر 2013	
2014												يناير
January	1,318,071	262,378	82,048	24,244	308,185	13,415	7	4,978	347,275	2,360,601	يناير	
February	1,606,511	331,641	105,285	23,814	781,702	23,615	13,009	8,458	466,215	3,360,250	فبراير	
March	1,484,056	464,323	152,562	23,965	304,139	32,996	3,644	4,724	288,729	2,759,138	مارس	
April	2,189,998	254,700	90,630	21,751	353,063	18,379	5,804	3,276	238,149	3,175,750	أبريل	
May	1,656,013	281,332	106,326	62,376	411,387	5,845	6,007	9,080	344,250	2,882,616	مايو	
June	1,605,832	245,805	124,622	166,443	367,348	7,223	9,853	16,157	715,694	3,258,977	يونيو	
July	1,552,898	277,085	158,673	137,451	465,169	1,335	0	2,669	395,056	2,990,336	يوليو	
August	1,370,628	321,154	83,351	194,733	665,363	23,114	0	140,216	377,467	3,176,026	أغسطس	
September	2,148,031	264,943	172,933	171,350	513,813	3,921	3,584	5,642	547,525	3,831,742	سبتمبر	
October	1,548,735	216,257	173,795	310,509	197,328	9,442	0	1,222	494,347	2,951,635	أكتوبر	
November	1,429,309	353,451	334,218	146,190	292,148	62	1,145	1,605	614,924	3,173,052	نوفمبر	
December	2,270,351	352,225	502,074	181,433	518,612	5,250	140	10,689	917,729	4,758,503	ديسمبر	
2015												يناير
January	2,566,819	151,508	149,660	49,766	446,957	658	0	7,567	501,420	3,874,355	يناير	
February	2,526,864	222,687	238,246	25,728	1,312,342	2,037	24	2,673	383,393	4,773,995	فبراير	
March	1,882,137	340,847	255,534	19,581	449,656	24,077	46,544	2,199	335,178	3,355,753	مارس	

* Excludes government Finance since 2011

** Gard hassan & Istisna retrieved from Others since Jan.2012

* لا تتضمن تمويل الحكومة اعتباراً من 2011
** إضافة القرض الحسن والاستصناع كصنف منفصله عن قطاع اخرى بدءاً من يناير 2012

جدول رقم (19) Table No.
متوسط هوامش ارباح المرابحات ونسب المشاركات
Murabaha Average Profit margin and Musharka Average Share

Period	متوسط هوامش أرباح المرابحات %	متوسط نسب المشاركات %*	الفترة
	Murabaha Profits margin %	Musharaka Average Shares%*	
December 2007	11.4	31.1	ديسمبر 2007
December 2008	11.5	32.3	ديسمبر 2008
December 2009	10.2	27.7	ديسمبر 2009
December 2010	9.7	33.7	ديسمبر 2010
December 2011	10.7	28.6	ديسمبر 2011
December 2012	11.3	28.2	ديسمبر 2012
December 2013	12.0	33.3	ديسمبر 2013
2014			2014
January	11.8	37.6	يناير
February	11.8	32.9	فبراير
March	12.0	29.8	مارس
April	10.0	32.8	أبريل
May	11.8	36.3	مايو
June	12.1	38.6	يونيو
July	13.8	40.4	يوليو
August	10.4	42.1	أغسطس
September	12.7	36.0	سبتمبر
October	11.9	38.7	أكتوبر
November	14.5	36.2	نوفمبر
December	16.7	33.4	ديسمبر
2015			2015
January	14.5	34.7	يناير
February	13.3	36.1	فبراير
March	13.3	37.8	مارس

*Client's Contribution

* مساهمة العميل

Table No. (20) جدول رقم (20)
العملة المتداولة
Currency in Circulation
(Value in Thousands of Sudanese Pounds)
(القيمة بالآلاف الجنيهات السودانية)

End of Period	العملة لدى البنوك التجارية	العملة لدى الجمهور	مجموع العملة المتداولة	نهاية الفترة
	Currency Held by Commercial Banks	Currency with the Public	Total Currency in Circulation	
December 2007	582,026	5,639,760	6,221,786	ديسمبر 2007
December 2008	564,578	6,774,568	7,339,146	ديسمبر 2008
December 2009	766,179	8,066,174	8,832,353	ديسمبر 2009
December 2010	829,278	10,067,960	10,897,238	ديسمبر 2010
December 2011	810,092	12,850,083	13,660,175	ديسمبر 2011
December 2012	1,118,420	16,751,485	17,869,905	ديسمبر 2012
December 2013	1,234,486	19,178,412	20,412,898	ديسمبر 2013
2014				2014
January	1,340,316	18,870,631	20,210,947	يناير
February	1,380,212	19,373,870	20,754,082	فبراير
March	1,583,823	19,902,223	21,486,046	مارس
April	1,646,487	20,184,190	21,830,677	أبريل
May	1,463,670	20,577,429	22,041,099	مايو
June	1,835,664	20,820,145	22,655,809	يونيو
July	1,209,825	23,073,592	24,283,416	يوليو
August	1,891,908	20,589,417	22,481,324	أغسطس
September	1,583,002	22,250,264	23,833,266	سبتمبر
October	1,705,982	21,363,843	23,069,826	أكتوبر
November	1,936,641	21,412,581	23,349,222	نوفمبر
December	1,716,978	23,343,097	25,060,075	ديسمبر
2015				2015
January	1,736,866	22,800,282	24,537,148	يناير
February	1,683,715	23,300,755	24,984,470	فبراير
March	2,038,965	23,911,260	25,950,225	مارس

جدول رقم (21A) Table No. (21A)
 جواز الترخيص: بنك السودان المركزي
 Central Bank Of Sudan Balance Sheet
 (Value in Thousands of Sudanese Pounds)
 (القيمة بالألف الجنيهات السودانية)

End of Period	Assets										المجموع	نهاية الفترة	
	أوراق نقدية وارسادة لدى البنوك	أصول خارجية أخرى	سلفيات البنوك**	المؤسسات الحكومية	سلفيات مؤقتة للحكومة	سلفيات طويلة الأجل للحكومة وفقاً للبيان رقم (148)*	سلفيات للتأمينات الحكومية وفقاً للبيان رقم (148)	سندات اجنبية	مشاركة في رأس مال البنوك المحلية	مساهمات أخرى			حسابات أخرى
	Foreign Notes, Cheques & Banks' Balances	Other External Assets	Loans and Advances to Banks	GMCS &IGCS	Temp. Advances to Government	Long-term Loan to Govt. under Section 48(1) *	Advances to Government Institutions	Foreign loans	Participation in Local Banks	Other Participations	Other A/c's	Total	
December 2007	3,468,844	3,238	940,071	761,264	591,500	1,325,967	74,868	78,205	421,237	220,215	7,527,923	15,413,332	ديسمبر 2007
December 2008	3,966,373	3,445	714,842	582,629	1,432,000	1,915,967	193,852	105,830	934,574	234,741	11,117,280	21,201,534	ديسمبر 2008
December 2009	3,069,267	3,533	737,065	577,052	2,876,883	1,325,967	96,487	105,897	1,042,043	236,828	13,201,624	23,272,646	ديسمبر 2009
December 2010	3,890,712	3,950	612,725	1,565,310	3,886,283	1,325,967	69,329	147,965	1,384,264	276,894	12,927,934	26,091,313	ديسمبر 2010
December 2011	3,525,584	4,222	657,665	2,217,090	1,499,331	5,212,230	76,579	139,914	1,714,770	320,596	15,791,464	31,119,445	ديسمبر 2011
December 2012	7,480,674	-	632,273	3,375,065	3,499,329	5,212,230	286,539	234,602	2,030,432	437,447	29,474,518	52,663,109	ديسمبر 2012
December 2013	9,179,951	-	3,003,065	4,797,509	4,500,000	5,212,230	232,451	314,290	2,152,552	559,327	41,233,841	71,185,176	ديسمبر 2013
2014													يناير 2014
January	7,941,468	-	3,003,065	5,285,627	4,500,000	5,212,230	241,010	311,488	2,152,552	559,327	42,537,287	71,744,054	يناير
February	6,989,243	-	3,133,940	5,509,153	4,790,000	5,212,230	288,311	312,154	2,152,552	566,631	43,839,762	72,795,976	فبراير
March	8,708,536	-	3,132,476	5,338,247	4,790,000	5,212,230	305,097	313,297	2,152,552	568,631	43,123,956	73,645,022	مارس
April	8,607,499	-	3,347,998	5,377,837	4,790,000	5,212,230	313,799	314,477	2,152,552	568,631	43,705,344	74,390,367	أبريل
May	8,421,592	-	3,751,522	5,497,258	4,990,000	5,212,230	280,295	310,632	2,152,552	577,934	43,620,068	74,814,083	مايو
June	9,082,575	-	3,806,563	4,959,269	5,160,000	5,212,230	280,543	311,451	2,152,552	577,934	43,380,665	74,923,782	يونيو
July	8,789,741	-	4,100,983	5,192,026	5,420,000	5,212,230	279,470	307,908	2,152,552	577,934	43,555,728	75,588,572	يوليو
August	8,557,676	-	4,184,562	4,897,747	5,140,000	5,212,230	275,565	301,606	2,152,552	577,934	43,720,296	74,226,018	أغسطس
September	9,353,016	-	4,225,779	4,897,747	5,540,000	5,212,230	275,230	293,718	2,152,552	589,960	41,685,786	74,226,018	سبتمبر
October	8,308,855	-	4,211,438	4,897,364	6,240,000	5,212,230	274,691	292,271	2,152,552	589,960	43,482,548	75,641,909	أكتوبر
November	6,245,824	-	4,768,914	4,897,364	4,240,000	7,212,228	277,368	302,618	2,249,035	597,436	47,662,906	78,453,693	نوفمبر
December	8,725,566	-	4,791,882	4,897,364	4,740,000	7,212,228	290,184	302,393	2,249,035	603,741	44,092,648	77,905,041	ديسمبر
2015													يناير 2015
January	7,247,095	-	4,915,364	4,768,719	4,740,000	7,212,228	284,785	284,545	2,249,035	603,741	47,041,782	79,347,293	يناير
February	7,994,575	-	5,654,468	4,759,538	4,740,000	7,197,228	275,406	286,601	2,284,776	603,741	48,226,942	82,023,274	فبراير
March	7,736,084	128,737	6,101,111	4,759,538	4,740,000	7,197,228	271,923	275,081	2,451,446	603,741	47,991,725	82,214,612	مارس

** Includes other government claims.
 *** from november 2013 include investment deposits of cbos in comm. Banks

* تضمين حيازات حكومية أخرى.
 ** تضمين حيازات حكومية أخرى.
 *** اعتباراً من نوفمبر 2013 تتضمن الودائع الاستثمارية لدى البنوك التجارية

جدول رقم (21B) Table No.(21B)
 موازنة بنك السودان المركزي
 Central Bank Of Sudan Balance Sheet
 (القيمة بالآلاف الجنيهات السودانية)
 (Value in Thousands of Sudanese Pounds)

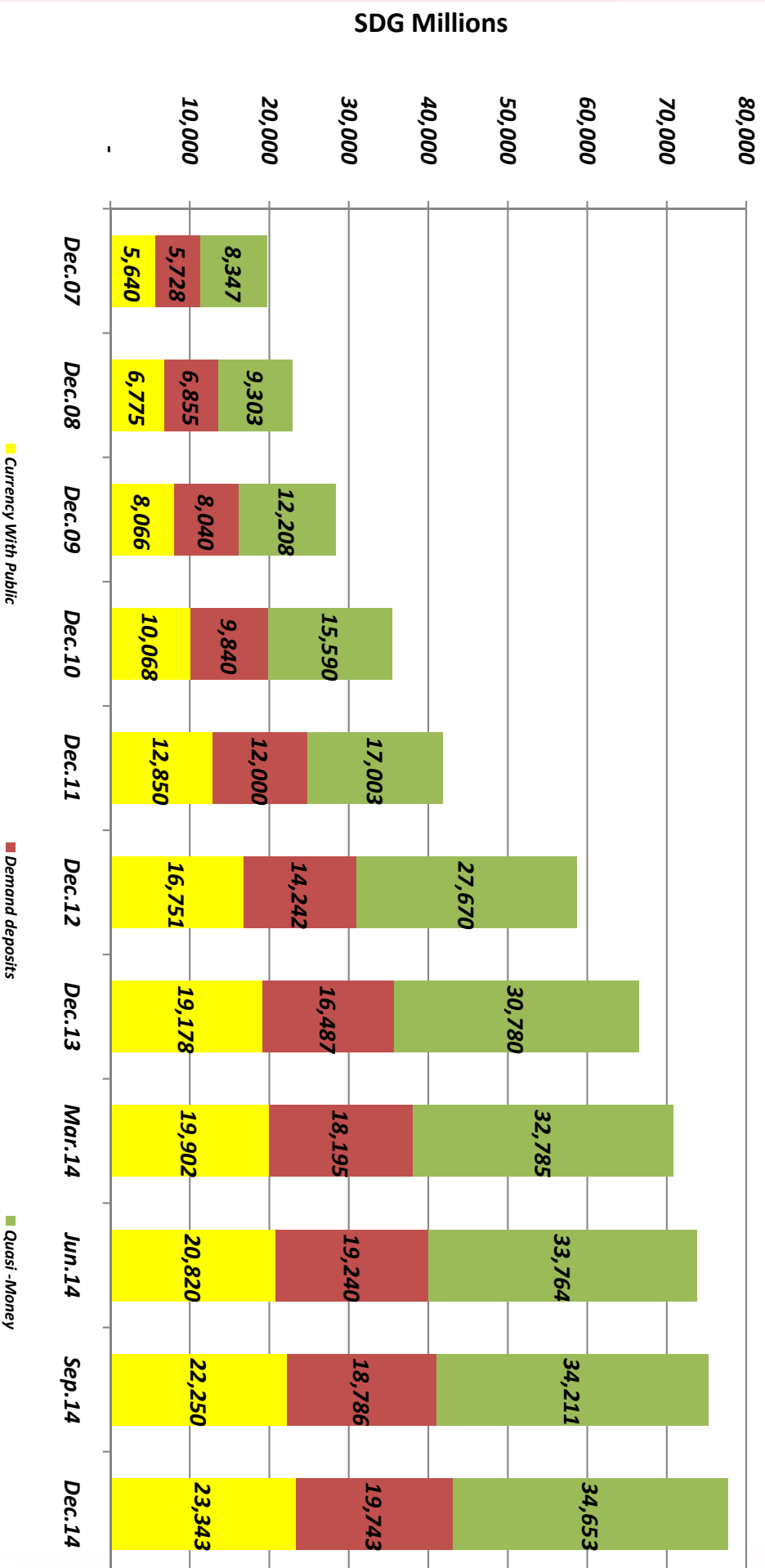
End of Period	المجموع										نهاية الفترة
	العملة المتداولة Circulation	حسابات الحكومة Government Accounts	حسابات البنوك Banks Accounts	حسابات اجنبية اخرى* Other foreign Accounts*	التطبيقات الدفع Payment Agreements	حقوق الافلاج الاجرى Other Sight Liabilities	التزامات الاجل Liabilities	رأس المال والاحتياطيات Capital & Reserves	اخرى Others	Total	
December 2007	6,221,786	87,484	2,866,562	2,175,051	89,113	39,333	2,023,427	221,255	1,689,321	15,413,332	ديسمبر 2007
December 2008	7,339,147	1,796,378	3,645,153	2,508,084	79,786	246,286	2,307,475	256,243	3,022,982	21,201,534	ديسمبر 2008
December 2009	8,832,353	1,072,488	5,878,616	2,729,044	62,321	251,528	2,418,711	253,341	1,774,244	23,272,646	ديسمبر 2009
December 2010	10,897,239	591,304	5,594,931	3,057,132	57,299	525,102	2,854,524	291,328	2,222,454	26,091,313	ديسمبر 2010
December 2011	13,660,175	755,331	6,250,950	3,125,554	61,541	593,108	3,215,901	283,265	3,173,620	31,119,445	ديسمبر 2011
December 2012	17,869,905	853,826	10,183,003	4,528,245	102,434	883,017	5,524,968	314,766	12,402,944	52,663,109	ديسمبر 2012
December 2013	20,412,898	1,006,327	13,255,191	7,132,437	135,748	1,132,027	7,465,488	526,590	20,118,470	71,185,176	ديسمبر 2013
2014											2014
January	20,210,947	2,027,342	13,181,499	6,334,686	135,914	1,129,601	7,464,752	526,590	20,732,723	71,744,054	يناير
February	20,754,082	2,167,303	13,504,638	6,890,523	136,122	1,132,942	7,473,915	526,590	20,209,861	72,795,976	فبراير
March	21,486,046	2,361,846	13,515,988	7,006,481	136,044	1,135,740	7,479,319	526,589	19,996,969	73,645,022	مارس
April	21,830,676	2,136,769	14,336,588	6,943,614	136,430	1,135,515	7,482,836	526,589	19,861,350	74,390,367	أبريل
May	22,041,099	2,293,273	14,978,478	6,646,324	136,234	1,128,789	7,471,426	540,316	19,578,144	74,814,083	مايو
June	22,655,808	2,200,691	14,407,027	6,926,657	136,835	1,130,529	7,469,232	540,316	19,456,687	74,923,782	يونيو
July	24,283,416	2,087,393	14,455,130	6,489,174	137,271	1,124,418	7,458,529	540,316	19,013,125	75,588,572	يوليو
August	22,481,324	2,238,302	15,988,981	6,668,641	136,365	1,158,069	7,418,181	540,316	18,743,216	75,373,395	أغسطس
September	23,833,266	1,744,246	15,182,661	6,934,766	136,558	1,140,518	7,384,015	540,316	17,329,672	74,226,018	سبتمبر
October	23,069,826	2,442,843	15,965,716	6,620,216	136,017	1,138,815	7,346,076	540,316	18,382,084	75,641,909	أكتوبر
November	23,349,222	2,116,210	16,769,416	6,974,410	138,525	1,151,821	7,518,197	540,316	19,895,576	78,453,693	نوفمبر
December	25,060,075	1,426,284	16,864,056	6,538,829	140,897	1,159,132	7,999,773	540,316	18,175,679	77,905,041	ديسمبر
2015											2015
January	24,537,148	2,419,647	16,765,552	6,509,248	140,026	1,125,651	7,947,470	732,316	19,170,235	79,347,293	يناير
February	24,984,470	2,508,895	17,915,926	6,773,687	140,866	1,130,142	7,945,529	732,316	19,891,442	82,023,214	فبراير
March	25,950,225	2,336,675	18,131,213	6,557,401	139,297	1,065,724	7,846,772	732,316	19,454,989	82,214,612	مارس

المجموع

جدول رقم (22) عرض النقود
Money Supply
(Value in Thousands of Sudanese Pounds)
(القيمة بالآلاف الجنيهات السودانية)

Particular	2007	2008	2009	2010	2011	2012	2013	2014				2015	
	الربع الرابع 4th Q.	الربع الرابع 4th Q.	الربع الرابع 4th Q.	الربع الرابع 4th Q.	الربع الرابع 4th Q.	الربع الرابع 4th Q.	الربع الرابع 4th Q.	الربع الأول 1st Q.	الربع الثاني 2nd Q.	الربع الثالث 3rd Q.	الربع الرابع 4th Q.	الربع الأول 1st Q.	
1- Money (M1)	11,367,603	13,629,959	16,106,328	19,908,269	24,849,992	30,993,405	35,665,311	38,096,724	40,060,169	41,036,726	43,086,064	47,985,867	1. النقود (M1)
Currency with the Public	5,639,760	6,774,568	8,066,174	10,067,960	12,850,083	16,751,485	19,178,412	19,902,223	20,820,145	22,250,264	23,343,097	23,911,260	المعلمة لدى الجمهور
Demand Deposits	5,727,843	6,855,391	8,040,154	9,840,309	11,999,909	14,241,920	16,486,899	18,194,501	19,240,024	18,786,462	19,742,967	24,074,607	ودائع الجمهور تحت الطلب
2- Quasi Money	8,347,016	9,303,199	12,208,153	15,589,648	17,002,977	27,669,881	30,780,361	32,785,265	33,763,656	34,211,438	34,652,930	37,542,021	2. شبه النقود
Local Currency Deposits	5,765,188	6,347,873	8,797,356	10,635,192	12,004,778	16,450,729	18,873,218	20,629,105	21,284,479	21,384,423	21,188,861	24,644,585	ودائع بالعملة المحلية
Foreign Currency Deposits	2,581,828	2,955,326	3,410,797	4,954,456	4,998,199	11,219,152	11,907,143	12,156,160	12,479,177	12,827,015	13,464,069	12,897,436	ودائع بالعملة الأجنبية
3- Money Supply (M2) =1+2	19,714,619	22,933,158	28,314,481	35,497,917	41,852,969	58,663,286	66,445,672	70,881,989	73,823,825	75,248,164	77,738,994	85,527,888	3. عرض النقود (M2)

عرض النقود Money Supply



جدول رقم (23) عوامل تؤثر على عرض النقود
 العوامل المؤثرة على عرض النقود
 Factors Affecting Money Supply
 (Value in Thousands of Sudanese Pounds)
 (القيمة بآلاف الجنيهات السودانية)

Particular	2007	2008	2009	2010	2011	2012	2013	2014			2015	البيان	
	ديسمبر Dec	ديسمبر Dec	ديسمبر Dec	ديسمبر Dec	ديسمبر Dec	ديسمبر Dec	ديسمبر Dec	مارس March	يونيو June	سبتمبر Sept	ديسمبر Dec		مارس March
Money Supply M2	19,714,619	22,933,158	28,314,481	35,497,917	41,852,969	58,663,286	66,445,672	70,881,989	73,823,825	75,248,164	77,738,994	85,527,888	عرض النقود (M2)
A - Foreign Assets (Net)	(2,539,989)	(2,320,526)	(4,589,696)	(4,020,123)	(5,659,140)	(6,879,382)	(12,266,230)	(12,783,841)	(12,104,134)	11,416,152	(12,094,023)	(12,627,156)	إد الاصول الخارجية (صافي)
B - Offsets	7,457,564	7,778,267	8,566,534	9,433,606	8,224,741	15,986,159	24,740,729	24,738,676	24,619,271	23,208,444	23,790,545	21,388,591	بيد اعادة التقييم
C- Net Domestic Assets (1+2+3)	14,797,043	17,475,417	24,337,643	30,084,434	39,287,368	49,556,509	53,971,173	58,927,154	61,308,688	63,455,872	66,042,472	76,766,453	ج- صافي الاصول المحلية (3+2+1)
1- Claims on Public Sector (Net)	4,941,671	5,358,802	8,912,050	12,976,866	17,039,555	21,524,396	32,934,189	32,718,263	33,209,798	36,587,220	40,919,364	41,799,135	1. صافي استحقاقات الجهاز المصرفي على القطاع العام
2- Claims on Private Sector	12,311,449	13,693,327	16,216,301	18,135,895	20,442,858	28,036,362	34,444,606	35,995,819	37,329,057	38,667,104	39,206,296	40,076,083	2. صافي استحقاقات الجهاز المصرفي على القطاع الخاص
3- Other Items Net	(2,456,077)	(1,576,712)	(790,706)	(1,028,327)	1,804,955	(4,249)	(13,407,622.0)	(9,786,928)	(9,230,167.0)	(11,798,452)	(14,083,188)	(5,108,766)	3. صافي يورد اخرى
Total A+B+C = M2	19,714,619	22,933,158	28,314,481	35,497,917	41,852,969	58,663,286.0	66,445,672.0	70,881,989.0	73,823,825	75,248,164	77,738,994	85,527,888	المجموع A+B+C = M2

جدول رقم (24) Table No. (24)
 القاعدة النقدية Monetary Base
 (Value in Thousands of Sudanese Pounds)
 (القيمة بالألاف الجنيهات السودانية)

	2007		2008		2009		2010		2011		2012		2013		2014				2015		
	ديسمبر Dec	يناير Jan	ديسمبر Dec	يناير Jan	ديسمبر Dec	يناير Jan	ديسمبر Dec	يناير Jan	ديسمبر Dec	يناير Jan	ديسمبر Dec	يناير Jan	ديسمبر Dec	يناير Jan	مارس March	يونيو June	سبتمبر Sept.	ديسمبر Dec	مارس March		
Assets																					
Net Foreign Assets	(4,063,197)		(4,396,657)		(5,758,340)		(6,262,402)		(7,372,392)		(9,979,525)		(14,965,853)		(15,348,142)		(14,888,617)		(15,490,996)		صافي الأصول الخارجية
Offsets	7,477,666		7,735,655		8,530,703		9,420,648		8,204,983		16,104,617		25,154,305		25,135,707		25,043,708		23,670,133		صافي التقييم
Net Claims on Govt.	2,592,650		2,135,531		3,708,714		6,187,531		8,174,603		11,234,072		21,466,267		20,969,153		21,128,821		23,572,841		صافي مستحقات على الحكومة
Claims on Government	2,680,134		3,931,909		4,781,202		6,778,835		8,929,934		12,087,898		22,472,594		23,330,999		23,329,512		25,317,088		مستحقات على الحكومة
Government Deposits	87,484		1,796,378		1,072,488		591,304		755,331		853,826		1,006,327		2,361,846		2,200,691		1,744,247		ودائع الحكومة
Claims on Commercial Banks	1,361,308		1,649,416		1,779,107		1,996,990		2,372,435		2,662,705		5,155,618		5,285,028		5,959,116		6,378,332		مستحقات على بنوك تجارية
Claims on Public Institutions	295,084		428,593		333,316		346,224		397,175		723,986		791,778		873,728		858,477		865,190		مستحقات على مؤسسات عامة
Money Market Instruments (CICs)	115,947		39,122		18,985		63,490		58,490		62,485		185,830		243,871		243,871		243,871		مستحقات على مؤسسة (شباب)
Other Items Net	1,033,802		3,175,901		5,176,767		4,411,827		8,825,558		9,507,809		(1,317,441)		469,195		1,050,784		(296,032)		أدوات ائحة السيولة (شباب)
Total	8,813,260		10,767,561		13,789,252		16,164,308		20,660,852		30,316,149		36,470,504		37,628,540		39,396,160		40,162,779		المجموع
Liabilities																					
Reserve Money	8,813,260		10,767,561		13,789,252		16,164,308		20,660,852		30,316,149		36,470,504		37,628,540		39,396,160		40,162,779		القاعدة النقدية
Currency Outside Banks	5,639,760		6,774,569		8,066,174		10,067,960		12,850,083		16,751,485		19,178,412		19,902,223		20,820,145		22,250,264		العملة النقدية خارج البنوك
Banks' Reserves	2,836,816		3,494,503		5,386,521		5,448,020		6,364,838		10,863,748		13,896,812		14,393,810		15,606,525		16,060,037		احتياطيات البنوك لدى البنك المركزي
Deposits included in broad money	337,684		498,489		336,557		648,328		1,445,931		2,700,916		3,395,280		3,332,507		2,969,490		1,882,478		الودائع المشمولة في عرض النقد
Money Multiplier = (M2/RM)	2.24		2.13		2.05		2.20		2.03		1.94		1.82		1.88		1.87		1.87		المضاعف النقدي

جدول رقم (25) Table No.

شهادات اجارة البنك المركزي (شهاب)

Central Bank Ijara Certificates (CICs)

Period	موقف الشهادات بنهاية الفترة	عدد الشهادات المشتراة	عدد الشهادات المبيعة	موقف الشهادات أول الفترة	الفترة
	Position at the end of Period	No. of purchased certificates	No. of sold certificates	Position at the begining of the period	
2007					2007
Jan. - March	94,371	172,000	183,000	105,371	يناير - مارس
April - June	85,771	176,000	184,600	94,371	ابريل - يونيو
July - Sep	371	109,600	195,000	85,771	يوليو - سبتمبر
Oct. - Dec.	79,071	225,000	146,300	371	اكتوبر - ديسمبر
2008					2008
Jan. - March	61,746	159,000	176,325	79,071	يناير - مارس
April - June	76,046	102,800	88,500	61,746	أبريل - يونيو
July - Sept.	16,306	25,000	84,740	76,046	يوليو - سبتمبر
Oct. - Dec.	37,246	27,940	7,000	16,306	اكتوبر - ديسمبر
2009					2009
Jan. - March	37,246	-	-	37,246	يناير - مارس
April - June	28,570		8,676	37,246	أبريل - يونيو
July - Sept.	12,109		16,461	28,570	يوليو - سبتمبر
Oct. - Dec.	17,109	5,000		12,109	اكتوبر - ديسمبر
2010*					*2010
Jan. - March	39,609	42,500	20,000	17,109	يناير - مارس
April - June	64,614	44,000	18,995	39,609	أبريل - يونيو
July - Sept.	49,614	15,000	30,000	64,614	يوليو - سبتمبر
Oct. - Dec.	61,614	27,000	15,000	49,614	اكتوبر - ديسمبر
2011					2011
Jan. - March	62,614	11,000	10,000	61,614	يناير - مارس
April - June	56,614	9,000	15,000	62,614	أبريل - يونيو
July - September	56,614	-	-	56,614	يوليو - سبتمبر
Oct. - Dec.	56,614	-	-	56,614	اكتوبر - ديسمبر
2012					2012
Jan. - March	56,614	-	-	56,614	يناير - مارس
April - June	46,614	-	10,000	56,614	أبريل - يونيو
July - September	50,609	3,995	-	46,614	يوليو - سبتمبر
Oct. - Dec.	60,609	10,000	-	50,609	اكتوبر - ديسمبر
2013					2013
Jan. - March	114,204	53,595	-	60,609	يناير - مارس
April - June	121,609	7,405	-	114,204	أبريل - يونيو
July - Sept.	146,285	24,676	-	121,609	يوليو - سبتمبر
Oct. - Dec.	185,830	39,545	-	146,285	اكتوبر - ديسمبر
2014					2014
Jan. - March	243,871	58,041	-	185,830	*يناير - مارس
April - June	243,871	-	-	243,871	أبريل - يونيو
July - Sept.	243,871	-	-	243,871	يوليو - سبتمبر
Oct. - Dec.	243,871	-	-	243,871	اكتوبر - ديسمبر
2015					2015
Jan. - March	243,871	-	-	243,871	*يناير - مارس

Source: Central Bank Of Sudan

المصدر :- بنك السودان المركزي

جدول رقم (26A) Table No. (26A)
شهادات المشاركة الحكومية
Government Musharaka Certificates (GMCs)
(Value in Thousands of Sudanese Pounds)
(القيمة بالآلاف الجنيهات السودانية)

Period	موقف الشهادات بنهاية الفترة	قيمة الشهادات المشتراه (التي تمت تصفيتها)	قيمة الشهادات المباعة	موقف الشهادات أول الفترة	الفترة
	Position at the end of the period	Value of certificates	Value of sold certificates	Position at the beginning of the period	
2007					2007
Jan. - March	3,784,857	883,995	1,099,378	3,569,474	يناير - مارس
April - June *	3,900,298	1,148,364	1,263,805	3,784,857	أبريل - يونيو *
July - Sept.	4,027,317	609,969	736,988	3,900,298	يوليو - سبتمبر
Oct. - Dec.	4,318,526	927,146	1,218,355	4,027,317	أكتوبر - ديسمبر
Jan. - Dec. 2007	4,318,526	3,569,474	4,318,526	3,569,474	يناير - ديسمبر 2007
2008					2008
Jan. - March *	4,590,367	1,099,379	1,371,220	4,318,526	يناير - مارس *
April - June *	4,924,625	1,263,805	1,598,063	4,590,367	أبريل - يونيو *
July - Sept.	5,137,401	736,988	949,764	4,924,625	يوليو - سبتمبر
Oct. - Dec.	5,511,577	1,218,355	1,592,531	5,137,401	أكتوبر - ديسمبر
Jan. - Dec. 2008	5,511,577	4,318,527	5,511,578	4,318,526	يناير - ديسمبر 2008
2009*					*2009
Jan. - March	5,687,184	1,371,220	1,546,827	5,511,577	يناير - مارس
April. - June	6,458,277	1,598,063	2,369,156	5,687,184	أبريل - يونيو
July - Sept.	6,849,721	949,764	1,341,208	6,458,277	يوليو - سبتمبر
Oct. - Dec.	7,432,153	1,592,531	2,174,963	6,849,721	أكتوبر - ديسمبر
Jan. - Dec. 2009	7,432,153	5,511,578	7,432,154	5,511,577	يناير - ديسمبر 2009
2010					2010
Jan. - March*	8,433,415	1,546,827	2,548,089	7,432,153	يناير - مارس *
April. - June	8,795,623	2,369,156	2,731,364	8,433,415	أبريل - يونيو
July - Sept.	9,176,989	1,341,208	1,722,574	8,795,623	يوليو - سبتمبر
Oct. - Dec.	9,452,316	2,174,963	2,450,290	9,176,989	أكتوبر - ديسمبر
Jan. - Dec. 2010	9,452,316	7,432,154	9,452,317	7,432,153	يناير - ديسمبر 2010
2011					2011
Jan. - March	9,587,613	2,548,089	2,683,386	9,452,316	يناير - مارس *
'April. - June	10,094,381	2,731,364	3,238,132	9,587,613	أبريل - يونيو
July - Sept.	10,434,863	1,722,574	2,063,056	10,094,381	يوليو - سبتمبر
Oct. - Dec.	11,139,773	2,450,290	3,155,200	10,434,863	أكتوبر - ديسمبر
2012*					*2012
Jan. - March	11,869,453	2,683,386	3,413,066	11,139,773	يناير - مارس *
April - June	12,297,525	3,238,131	3,666,203	11,869,453	أبريل - يونيو
July - Sept.	12,398,099	2,063,055	2,163,629	12,297,525	يوليو - سبتمبر *
'Oct. - Dec.	13,025,831	3,155,200	3,782,932	12,398,099	أكتوبر - ديسمبر
2013*					*2013
Jan. - March	13,300,883	3,413,066	3,688,118	13,025,831	يناير - مارس *
Apr.- June	13,532,665	3,666,133	3,897,915	13,300,883	أبريل - يونيو
July - Sept.	13,764,682	2,163,629	2,395,646	13,532,665	يوليو - سبتمبر
Oct. - Dec.	14,131,407	3,782,932	4,149,657	13,764,682	أكتوبر - ديسمبر
2014					2014
Jan. - March	14,385,401	3,688,118	3,942,112	14,131,407	يناير - مارس
Apr.- June*	14,982,096	3,897,985	4,494,680	14,385,401	أبريل - يونيو *
July - Sept.	15,237,742	2,395,646	2,651,292	14,982,096	يوليو - سبتمبر
Oct. - Dec.	15,770,035	4,152,617	4,684,910	15,237,742	أكتوبر - ديسمبر
2015					2015
Jan. - March	16,377,996	3,942,112	4,550,073	15,770,035	يناير - مارس

جدول رقم (26B) Table No. (26B)
 صكوك الاستثمار الحكومية (صرح)
 Government Investment Certificates (GICs)
 (Value in Thousands of Sudanese Pounds)
 (القيمة بالآلاف الجنيهات السودانية)

Period	موقف الشهادات بنهاية الفترة	قيمة الشهادات المشتراه	قيمة الشهادات المباعة	موقف الشهادات أول الفترة	الفترة
	Position at the end of period	Value of purchased certificates (-)	Value of sold certificates (+)	Position at the beginning of the period	
2009					2009
Jan. - March	2,172,597	-	300,000	1,872,597	يناير- مارس
April. - June	2,172,597	-	-	2,172,597	ابريل- يونيو
July - Sept.	2,022,397	150,200	-	2,172,597	يوليو - سبتمبر
Oct. - Dec.	1,882,417	139,980	-	2,022,397	اكتوبر -- ديسمبر
2010					2010
Jan. - March	1,654,417	228,000	-	1,882,417	يناير- مارس
April. - June	1,944,417	210,000	500,000	1,654,417	ابريل- يونيو
July - Sept.	1,944,417	-	-	1,944,417	يوليو - سبتمبر
Oct. - Dec.	1,826,417	118,000	-	1,944,417	اكتوبر -- ديسمبر
2011					2011
Jan. - March	1,815,642	10,775	-	1,826,417	يناير- مارس
April. - June	1,775,279	40,363	-	1,815,642	ابريل- يونيو
July - Sept.	2,125,755	145,774	496,250	1,775,279	يوليو - سبتمبر
Oct. - Dec.	1,944,264	181,491	-	2,125,755	اكتوبر -- ديسمبر
2012					2012
Jan. - March	1,989,364	300,000	345,100	1,944,264	يناير- مارس
April. - June	1,560,454	428,910	-	1,989,364	أبريل - يونيو
July - Sept.	1,476,155	84,257	-	1,560,454	يوليو - سبتمبر
Oct. - Dec.	1,476,155	-	-	1,476,155	اكتوبر -- ديسمبر
2013					2013
Jan. - March	1,405,424	70,731	-	1,476,155	يناير- مارس
April. - June	841,325	564,099	-	1,405,424	أبريل - يونيو
July - Sept.	841,325	-	-	841,325	يوليو - سبتمبر
Oct. - Dec.	841,325	-	-	841,325	اكتوبر -- ديسمبر
2014					2014
Jan. - March	841,325	-	-	841,325	يناير- مارس
April. - June	841,325	-	-	841,325	أبريل - يونيو
July - Sept.	827,996	496,250	482,921	841,325	يوليو - سبتمبر
Oct. - Dec.*	827,996	-	-	827,996	اكتوبر -- ديسمبر*
2015					2015
Jan. - March	903,374	-	75,378	827,996	يناير- مارس

* Amended figures

Source:- Sudan Financial Services Co.

* بيانات معدلة
 المصدر :- شركة السودان للخدمات المالية

جدول رقم (27) Table No. (27)
الأرقام القياسية للأسعار و معدل التضخم
سنة الأساس 100 = 2007
Consumer Price Index & Inflation Rates
Base Year 2007 =100

Period	الرقم القياسي للأسعار	معدل التضخم %	الفترة
	CPI	Inflation Rate%	
December 2007	43,948	8.8	ديسمبر 2007
December 2008	116.9	14.9	ديسمبر 2008
December 2009	132.7	13.4	ديسمبر 2009
December 2010	153.0	15.4	ديسمبر 2010
December 2011	181.9	18.9	ديسمبر 2011
December 2012	262.8	44.4	ديسمبر 2012
2013			2013
January	270.4	43.6	يناير
February	281.8	46.8	فبراير
March	287.6	47.9	مارس
April	290.6	41.4	أبريل
May	290.4	37.1	مايو
June	294.8	27.1	يونيو
July	305.8	23.8	يوليو
August	315.7	22.9	أغسطس
September	330.2	29.4	سبتمبر
October	358.5	40.3	أكتوبر
November	368.8	42.6	نوفمبر
December	372.9	41.9	ديسمبر
2014			2014
January	381.1	40.9	يناير
February	386.0	37.0	فبراير
March	390.2	35.7	مارس
April	400.2	37.7	أبريل
May	410.0	41.2	مايو
June	428.3	45.3	يونيو
July	448.9	46.8	يوليو
August	462.2	46.4	أغسطس
September	459.5	39.2	سبتمبر
October	459.8	28.2	أكتوبر
November	463.2	25.6	نوفمبر
December	468.6	25.7	ديسمبر
2015			2015
January	472.5	24.0	يناير
February	474.7	23.0	فبراير
March	480.7	23.2	مارس

جدول رقم (28A) Table No. (28A)
سوق الخرطوم للأوراق المالية - السوق الأولية
Khartoum Stock Exchange - Primary Market
(Value in Thousands of Sudanese Pounds)
(القيمة بالآلاف الجنيهات السودانية)

Period	مجموع قيمة الإصدارات (حديثة وقائمة)*	Established Companies			Newly Established Companies				الفترة
		قيمة علاوة الإصدار	القيمة الاسمية للأسهم المصدرة	عدد الأسهم المصدرة	قيمة الإصدارات	قيمة الأسهم المطروحة للاكتتاب	عدد الأسهم المطروحة للاكتتاب	قيمة الأسهم المغطاة من المؤسسين	
December 2007	38,812	6,469	32,343	312,701,535	-	-	-	-	ديسمبر 2007
December 2008	800,000	-	800,000	80,000,000	-	-	-	-	ديسمبر 2008
December 2009	-	-	-	-	-	-	-	-	ديسمبر 2009
December 2010	250,000,000	-	-	-	250,000,000	62,500,000	187,500,000	75,000,000	ديسمبر 2010
December 2011	-	-	-	-	-	-	-	-	ديسمبر 2011
December 2012	6,487,500	-	2,487,500	2,487,500	4,000,000	2,000,000	2,000,000	200,000	ديسمبر 2012
December 2013	-	-	-	-	-	-	-	-	ديسمبر 2013
2014	-	-	-	-	-	-	-	-	2014
January	21,458,506	1,476,306	19,982,200	14,360,881	-	-	-	-	يناير
February	-	-	-	-	-	-	-	-	فبراير
March	6,896,287	-	-	-	6,896,287	6,896,287	-	-	مارس
April	-	-	-	-	-	-	-	-	أبريل
May	1,100,000	-	-	-	1,100,000	325,000	775,000	82,000	مايو
June	118,111,326	-	-	-	118,111,326	30,000,000	88,111,326	44,055,663	يونيو
July	-	-	-	-	-	-	-	-	يوليو
August	21,063,000	-	-	-	21,063,000	21,000,000	63,000	630	أغسطس
September	98,099,050	-	90,718,955	907,189,546	7,380,095	625,000	6,755,095	6,755,095	سبتمبر
October	-	-	-	-	-	-	-	-	أكتوبر
November	112,628,729	15,000,000	97,628,729	432,584,079	-	-	-	-	نوفمبر
December	-	-	-	-	-	-	-	-	ديسمبر
2015	-	-	-	-	-	-	-	-	2015
January	-	-	-	-	-	-	-	-	يناير
February	264,491	263,175	1,316	13,158,734	-	-	-	-	فبراير
March	-	-	-	-	-	-	-	-	مارس

* Amended figures

Source: Khartoum Stock Exchange Market.

* بيانات معدلة
المصدر: سوق الخرطوم للأوراق المالية

جدول رقم (28B) Table No. (28B)
سوق الخرطوم للأوراق المالية - السوق الثانوية
Khartoum Stock Exchange - Secondary Market
(Value in Thousands of Sudanese Pounds)
(القيمة بالآلاف الجنيهات السودانية)

Period	عدد العقود	عدد الشركات المدرجة	رأس المال السوقى *	عدد الصكوك المتداولة	عدد الشهادات المتداولة	عدد الأسهم المتداولة	حجم التداول* Volume of Circulation*	الفترة
	No. of Transactions							
December 2007	687	53	10,121,605	88,111	319,159	5,524,020	180,549	ديسمبر 2007
December 2008	598	53	8,541,455	607,682	424,009	22,990,225	31,810	ديسمبر 2008
December 2009	609	53	6,961,902	24,774	299,165	19,835,955	206,083	ديسمبر 2009
December 2010	859	55	6,391,200	164,562	483,581	29,477,255	328,072	ديسمبر 2010
December 2011	565	56	7,222,676	1,110,066	326,149	12,824,303	225,327	ديسمبر 2011
December 2012	1,190	59	11,856,810	3,051,946	411,927	30,982,699	266,587	ديسمبر 2012
December 2013	1,672	60	11,689,205	780,568	628,754	26,065,434	410,926	ديسمبر 2013
2014			-				-	2014
January	2,012	60	11,671,629	270,367	814,190	13,853,564	464,820	يناير
February	2,135	60	11,353,871	16,125	785,169	2,164,727	411,717	فبراير
March	1,829	61	11,852,907	16,886	554,593	81,568,067	429,294	مارس
April	1,559	62	12,390,502	43,296	693,227	15,237,393	403,987	أبريل
May	1,455	62	12,755,066	79,333	433,356	186,348	231,353	مايو
June	1,564	63	12,776,991	164,531	866,530	239,822	462,131	يونيو
July	2,091	63	12,542,021	127,711	669,034	3,420,219	363,095	يوليو
August	1,945	63	12,670,038	28,989	1,149,372	1,304,408	616,024	أغسطس
September	2,659	63	12,846,438	254,346	1,643,584	616,424	882,461	سبتمبر
October	1,359	62	12,822,495	14,647	400,944	47,796,851	318,332	أكتوبر
November	1,129	63	12,834,380	3,705	952,514	1,594,402	498,921	نوفمبر
December	2,981	65	13,375,811	4,500	1,299,339	7,053,535	686,615	ديسمبر
2015								2015
January	2,471	65	12,954,268	15,300	750,357	6,181,808	423,155	يناير
February	1,373	65	12,272,879	3,185	780,308	82,688	404,090	فبراير
March	3,289	65	12,188,425	7,644	1,177,456	5,818,283	630,306	مارس

* Amended figures

* بيانات معدلة

Source: Khartoum Stock Exchange Market

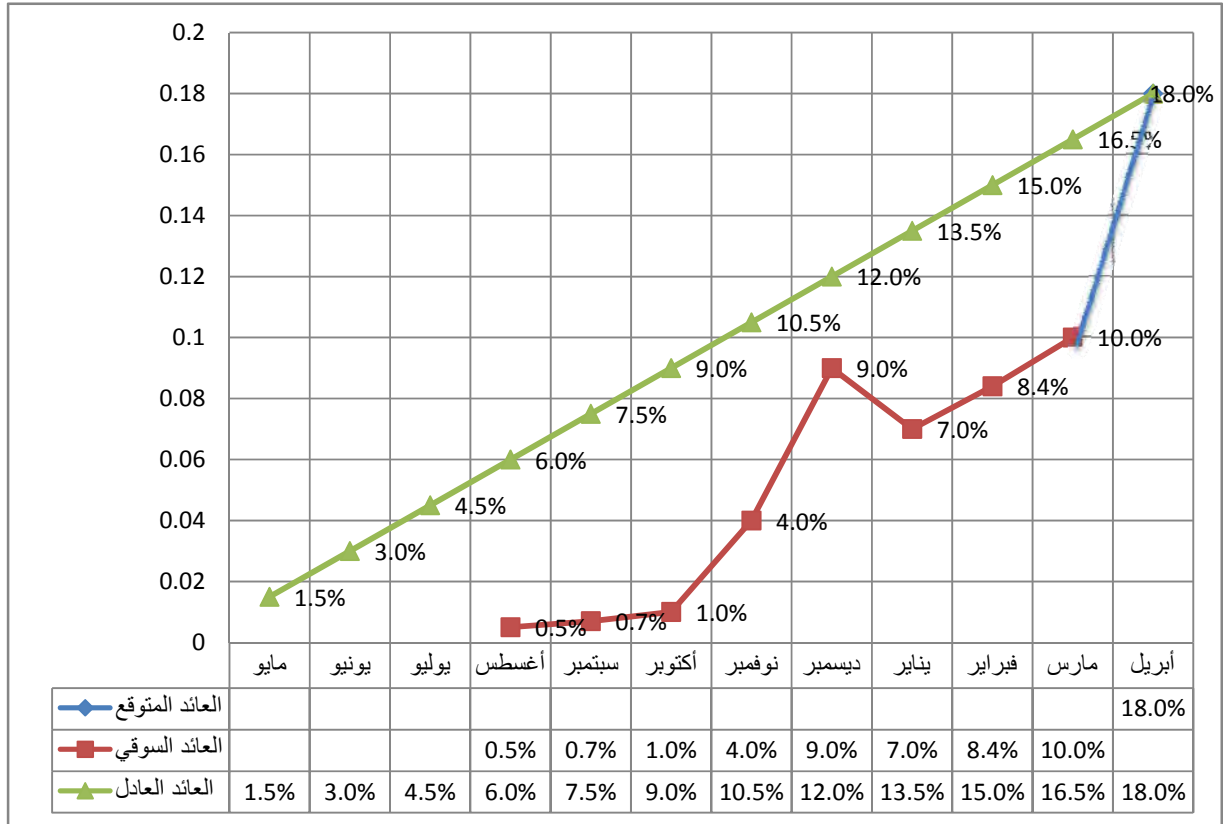
المصدر: سوق الخرطوم للأوراق المالية

منحنيات العائد على شهادات شهامة و صرح وودائع البنوك (2015/03/31)

Yield Curves for GMCs, GICs and Bank's Deposits as at 31/03/2015

1/ منحنيات العائد على شهادات شهامة
Yield curve for GMCs

شكل رقم (1) Graph (1)
منحني متوسط العائد على شهامة 61 إصدار 2014/04/01
Yield Curve for GMCs (61) issued 01/04/2014



* العائد السوقي يمثل متوسط العائد المرجح علي الورقة المالية علي حسب الاسعار السائدة في السوق

* العائد العادل يمثل متوسط العائد المتوقع للورقة المالية من واقع نشرة الاصدار

* العائد المتوقع يتمثل في الفرق ما بين متوسط العائد المعلن عند الاصدار ومتوسط عائد الشهادة بسعر السوق منسوباً الي ماتبقي من عمر الشهادة

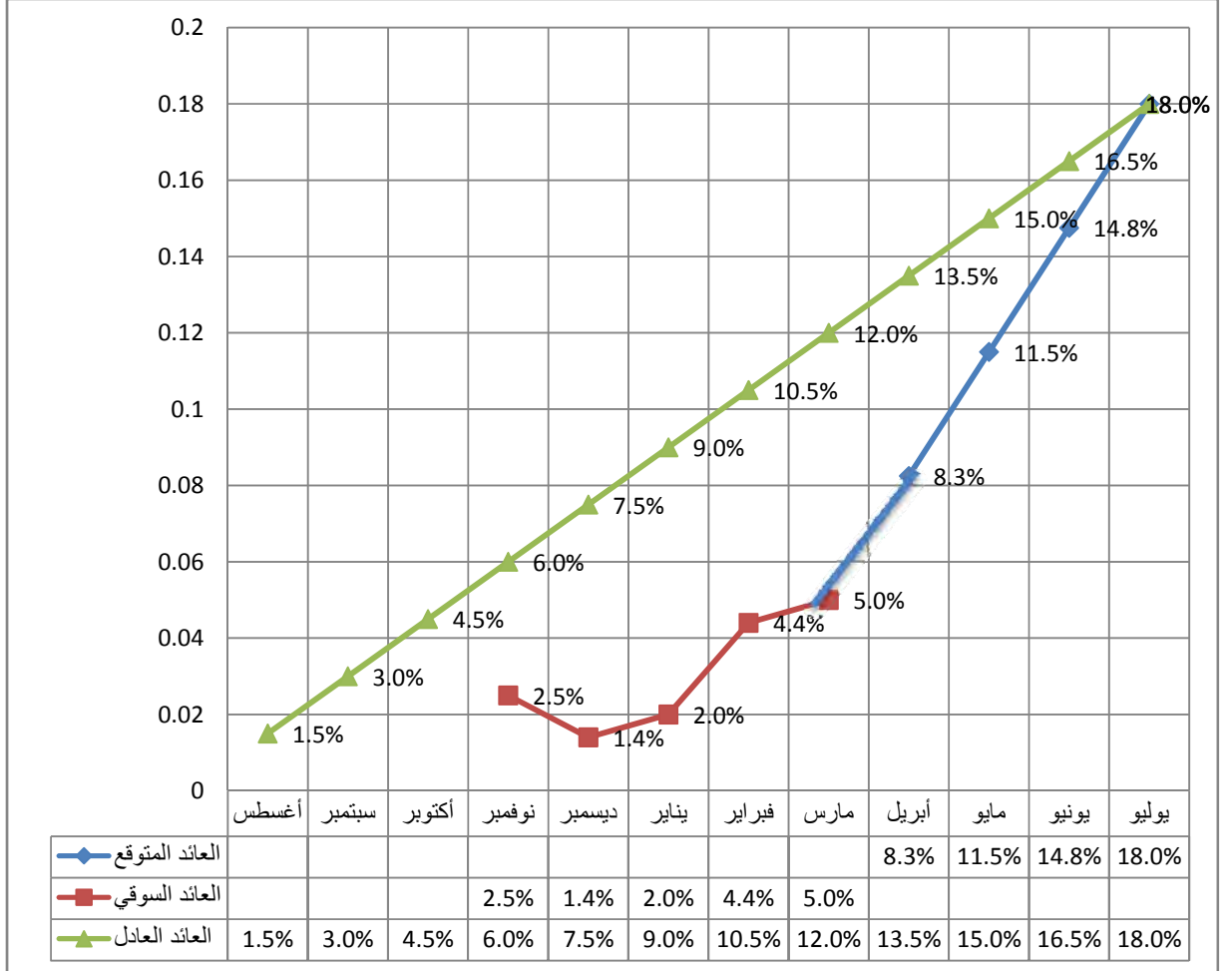
* The Market yield of a security represents the weighted average of the security based on the current market price

* The Fair yield represents the expected average yield of the security as per the primary issue.

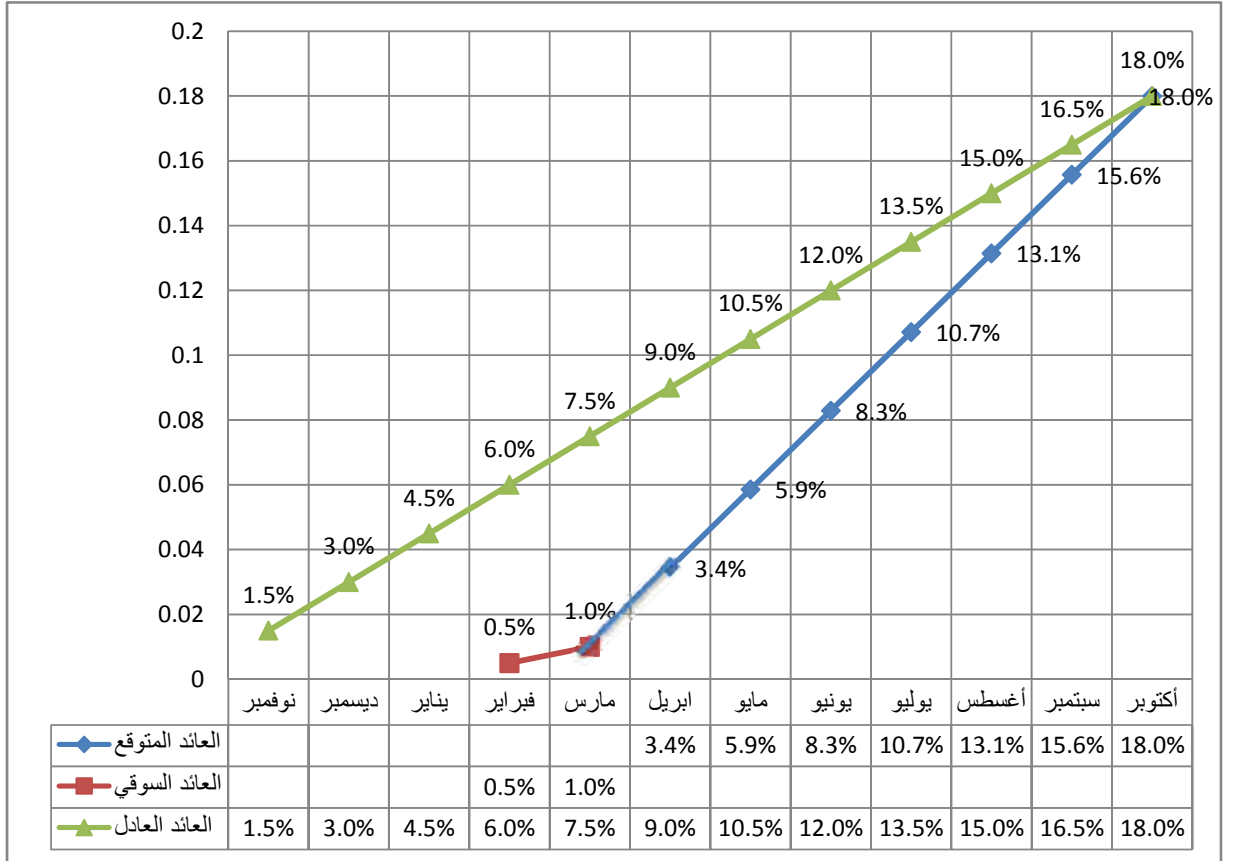
* The expected yield represents the difference between the announced average yield upon the issuance and the Average yield of the security at market price as a ratio to its residual maturity date.

شكل رقم (2) Graph

منحني العائد علي شهادات شهامة 62 اصدار 2014/07/01
Yield Curve for GMCs (62) issued 01/07/2014



شكل رقم (3) Graph
منحني العائد علي شهادات شهامة 63 اصدار 2014/10/01
 Yield Curve for GMCs (63) issued 01/10/2014



2/ منحنيات العائد علي صكوك الاستثمار الحكومية (صرح)
Yield Curve on Government Investment Certificates (GICs)

شكل رقم (4) Graph

منحني متوسط العائد علي صكوك الإستثمار الحكومية (صرح) للعام 2014

The average Return Yield Curve on Government Investment Certificates (GICs) for the year 2014

