

بنك السودان المركزي

إدارة الإحصاء

Central Bank of Sudan
Statistics Directorate



العرض الاقتصادي والمالي

Economic & Financial
Statistics Review

January – March 2014

يناير - مارس 2014

Issue: 1

العدد : 1

Volume: 54

المجلد: 54

Central Bank of Sudan
Statistics Directorate



بنك السودان المركزي
إدارة الإحصاء

العرض الإقتصادي والمالي
يناير - مارس 2014

Economic and Financial
Statistical Review
January – March 2014

Central Bank of Sudan Khartoum – Almogran P. O. Box: 313 Tel: (249) 187056689 Fax: (249) 183781341 Website: http://www.cbos.gov.sd Email: publications @cbos.gov.sd	بنك السودان المركزي الخرطوم – المقرن ص. ب.: 313 ت : (249) 187056689 فاكس : (249) 183781341 الموقع على الانترنت: http://www.cbos.gov.sd بريد الكتروني : publications@cbos.gov.sd
--	--

الطابعون:

العرض الاقتصادي والمالي

Economic and Financial Statistics Review

Contents	الجدول Table	الصفحة Page	المحتويات
Economic Commentary		6 - 5	الملخص الاقتصادي
External Sector			القطاع الخارجي
Balance of Payments (Quarterly)	1	8 - 11	ميزان المدفوعات (ربع سنوي)
Drawings of Loans & Grants (Quarterly)	2	12	سحوبات القروض والمنح (ربع سنوي)
Repayment of Loans (Quarterly)	3	13	سداد القروض (ربع سنوي)
Current Invisible Transactions (Quarterly)	4	14	العمليات الجارية غير المنظورة (ربع سنوي)
The position of Public Sector Loans	5	15 - 16	موقف قروض القطاع العام
Outstanding Balance of official Bilateral Accounts (Quarterly)	6	17	رصيد الالتزامات في حساب الاتفاقيات الثنائية الرسمية (ربع سنوي)
Summary of Foreign Trade (Monthly)	7	18	ملخص التجارة الخارجية (شهرياً)
Exports By Commodity (Quarterly)	8	19	الصادرات حسب السلع (ربع سنوي)
Exports By Commodity and Percentage of Total Exports	9	20	الصادرات حسب السلع والنسب المئوية للصادرات
Imports By Commodity	10	21	الواردات حسب السلع
Sudan's Direction of Exports	11	22	التوزيع الجغرافي للمستوردين
Sudan's Direction of Imports	12	23	التوزيع الجغرافي للموردين
Exchange Rates	13	24	سعر الصرف
Exchange Dealing Room Transactions	14	25	عمليات غرفة التعامل بالنقد الأجنبي
Monetary Sector			القطاع النقدي
Consolidated Balance sheet of commercial Banks (Assets Side) (Monthly)	15-A	27	الميزانية الموحدة للبنوك التجارية (جانب الأصول)
Consolidated Balance sheet of Commercial Banks (Liabilities side) (Monthly)	15-B	28	الميزانية الموحدة للبنوك التجارية (جانب الخصوم)
Analysis Of Deposits By Type and Sectors- Local Currency (Quarterly)	16-A	29 - 30	تحليل الودائع حسب الأنواع والقطاعات بالعملة المحلية
Analysis Of Deposits By Type and Sectors - Foreign Currency	16-B	31 - 32	تحليل الودائع حسب الأنواع والقطاعات بالعملة الأجنبية

Contents	الجدول Table	الصفحة Page	المحتويات
Banks' Advances in local currency	17-A	33	رصيد التمويل المصرفي الممنوح بالعملة المحلية
Banks' Advances in foreign currency	17-B	34	رصيد التمويل المصرفي الممنوح بالعملة الأجنبية
Flow of Finance by Sectors	18-A	36	تدفق التمويل المصرفي حسب القطاعات
Flow of finance by Modes	18-B	37	تدفق التمويل المصرفي حسب الصيغ
Murabaha average rate and Musharaka average share	19	38	متوسط هوامش أرباح المرابحات ونسب المشاركات
Currency in circulation	20	39	العملة المتداولة
Assets and liabilities of the Central Bank of Sudan (Assets)	21-A	40	أصول وخصوم بنك السودان المركزي (جانب الأصول)
Assets and Liabilities of the Central Bank of Sudan (Liabilities)	21-B	41	أصول وخصوم بنك السودان المركزي (جانب الخصوم)
Money Supply (Quarterly)	22	42	عرض النقود (ربع سنوي)
Factors Affecting Money Supply (Quarterly)	23	44	العوامل المؤثرة على عرض النقود (ربع سنوي)
Monetary Base	24	45	القاعدة النقدية
Central Bank Ijara Certificates (CICs)	25	46	شهادات إجارة البنك المركزي (شهاب)
Government Musharaka Certificates (GMCs)	26-A	47	شهادات المشاركة الحكومية (شهامه)
Government Investment Certificates (GICs)	26-B	48	صكوك الاستثمار الحكومية (صرح)
Consumer Price Index and Inflation Rates -	27	49	الأرقام القياسية للأسعار ومعدل التضخم
Khartoum Stock Exchange -Primary Market	28-A	50	سوق الخرطوم للأوراق المالية - السوق الأولية
Khartoum Stock Exchange -Secondary Market	28-B	51	سوق الخرطوم للأوراق المالية - السوق الثانوية
Yield Curves for GMCs, GICs and Bank's Deposits as at 31/03/2014		52 - 54	منحنيات العائد على شهادات شهامه وصرح وودائع البنوك (2014/03/31)

Commentary

المخلص الاقتصادي

Economic Growth: -

The growth rate of the gross domestic product (GDP) increased from 1.4% in the year 2013 to 3.6 % in the year 2014.

Inflation Rate: -

The inflation rate decreased from 41.9% by the end of December 2014 to 35.7% by the end of March 2014.

Exchange Rate: -

The average exchange rate of the Euro increased to 7.8300 Pounds by the end of March 2014 compared with 7.8038 Pounds by the end of December 2013.

General Budget: -

The total revenue increased from SDG 22,168.1 million in the year 2013 to SDG 34,311.5 million in the year 2014 i.e. a increase of 54.8%. Also, the expenditure increased from SDG 29,821.5 million in the year 2013 to SDG 40,768.0 million in the year 2014 i.e. a increase of 36.7%. The total deficit of SDG 6,456.5 million in the year 2014 was entirely financed from the internal and external sources.

Balance of Payments:-

The current account recorded a deficit of US\$ 626.8 million during the first quarter of 2014 compared with a deficit of US\$ 924.1 million during the fourth quarter of 2013 and a deficit of US\$ 989.1 million in the corresponding quarter of 2013.

The trade balance registered a surplus of US\$ 25.1 million during the first quarter of 2014 compared with a deficit of US\$ 67.1 million in the fourth quarter of 2013, and a deficit of US\$ 641.0 million in the corresponding quarter of 2013.

The services, income and transfers account registered a deficit of US\$ 651.8 million in the first quarter of 2014 compared with a deficit of US\$ 857.0 million in the fourth quarter of 2013 and a deficit of US\$ 348.2 million in the corresponding quarter of 2013.

The capital and financial account showed a net inflow of US\$ 1,265.6 million in the first quarter of 2014 compared with, net inflow of US\$ 337.0 million in the fourth

النمو الاقتصادي :-

ارتفع معدل النمو الحقيقي للناتج المحلي الإجمالي من 1.4% في عام 2013 إلى 3.6 % في عام 2014.

التضخم :-

إنخفض معدل التضخم من 41.9% بنهاية ديسمبر 2014 إلى 35.7% بنهاية مارس 2014

سعر الصرف :-

ارتفع متوسط سعر صرف اليورو ليبلغ 7.8300 جنيه سوداني بنهاية مارس 2014 مقارنة بـ 7.8038 جنيه بنهاية ديسمبر 2013.

الموازنة العامة :-

ارتفع إجمالي الإيرادات العامة الفعلية من 22,168.1 مليون جنيه في عام 2013 إلى 34,311.5 مليون جنيه في عام 2014 بمعدل 54.8%، كذلك ارتفعت المصروفات العامة الفعلية من 29,821.5 مليون جنيه في عام 2013 إلى 40,768.0 مليون جنيه في عام 2014 بنسبة 36.7%. تم تمويل العجز الكلي في عام 2014 البالغ 6,456.5 مليون جنيه بالكامل من المصادر الداخلية والخارجية.

ميزان المدفوعات :-

سجل الحساب الجاري في الربع الأول من عام 2014 عجز قدره 626.8 مليون دولار مقارنة بعجز قدره 924.1 مليون دولار في الربع الرابع من عام 2013 وعجز قدره 989.1 مليون دولار في الربع المقابل من عام 2013.

سجل الميزان التجاري في الربع الأول من عام 2014 فائضا قدره 25.1 مليون دولار مقارنة بعجز قدره 67.1 مليون دولار في الربع الرابع من عام 2013 وعجزا قدره 641.0 مليون دولار في الربع المقابل من عام 2013.

سجل صافي حساب الخدمات والدخل والتحويلات عجزا قدره 651.8 مليون دولار في الربع الأول من عام 2014 مقارنة بعجز قدره 857.0 مليون دولار في الربع الرابع من عام 2013 وعجزا قدره 348.2 مليون دولار في الربع المقابل من عام 2013.

أظهر الحساب المالي والرأسمالي صافي تدفق للداخل قدره 1,265.6 مليون دولار في الربع الأول من عام 2014 ، مقارنة بصافي تدفق للداخل قدره 337.0 مليون دولار في الربع الرابع من عام 2013 ، وصافي

quarter of 2013, and US\$ 1,361.7 million in the corresponding quarter of 2013, including direct investment (net) of US\$ 416.3 million, portfolio investment (net) inflow of US\$ 1.3 million and other investment (net) inflow of US\$ 763.5 million (including the monetary authority, the Commercial banks and the general government net foreign assets and liabilities). As a result of all these movements the official foreign reserves decreased by US\$ 1.8 million.

Monetary Developments:

Money supply "including quasi-money" increased from SDG 66,445.7 million by the end of the Fourth quarter of 2013 to SDG 70,882.0 million by the end of the First quarter of the year 2014, i.e. increased of 6.7%. Quasi- money increased from SDG 30,780.4 million by the end of the Fourth quarter of 2013 to SDG 32,785.3 million by the end of the First quarter of the year 2014, i.e. increased of 5.6 %.

Total deposits held by commercial banks decreased from SDG 44,133.1 million by the end of the Fourth quarter of 2013 to SDG 47,861.2 million by the end of the First quarter of the year 2014 i.e. by 8.4%.

Stock of Credit by the commercial banks in local currency Increased from SDG 32,667.3 million by the end of the Fourth quarter of 2013 to SDG 34,847.0 million by the end of the First quarter of the year 2014 i.e. by 6.7%.

Murabaha margin average rate and client participation average rate of "Musharaka" amounted to 12.0% and 29.8% respectively by the end of the First quarter of 2014 compared to 12.0 % and 33.3% by the end of the Fourth quarter of the year 2013.

تدفق للداخل قدره 1,361.7 مليون دولار في الربع المقابل من عام 2013، مشتملاً على استثمار مباشر (صافي) بمبلغ 416.3 مليون دولار ، وصافي تدفقات استثمارات حافظة للداخل بمبلغ 1.3 مليون دولار وصافي تدفقات الاستثمارات الأخرى للداخل بمبلغ قدره 763.5 مليون دولار (مشتملاً على صافي أصول وخصوم السلطة النقدية والبنوك التجارية والحكومة العامة). نتيجة لهذه التحركات انخفضت الاحتياطيات الرسمية من العملات القابلة للتحويل بمبلغ قدره 1.8 مليون دولار.

التطورات النقدية :-

ارتفع عرض النقود بما في ذلك شبه النقود من 66,445.7 مليون جنية بنهاية الربع الرابع من عام 2013 إلى 70,882.0 مليون جنية بنهاية الربع الاول من عام 2014 بنسبة 6.7%، أما شبه النقود فقد ارتفعت من 30,780.4 مليون جنية بنهاية الربع الرابع من عام 2013 إلى 32,785.3 مليون جنية بنهاية الربع الاول من عام 2014 بنسبة 6.5%.

انخفضت جملة الودائع المصرفية من 44,133.1 مليون جنية بنهاية الربع الرابع من عام 2013 إلى 47,861.2 مليون جنية بنهاية الربع الاول من عام 2014 أي بنسبة 8.4 % .

ارتفع رصيد تمويل البنوك بالعملة المحلية من 32,667.3 مليون جنية بنهاية الربع الرابع من عام 2013 إلى 34,847.0 مليون جنية بنهاية الربع الاول من عام 2014 بنسبة 6.7%.

بلغ متوسط نسب هوامش المراجحات ونسب مساهمة العميل في المشاركات 12.0% و 29.8% على التوالي بنهاية الربع الاول من عام 2014 مقارنة بـ 12.0% و 33.3% على التوالي بنهاية الربع الرابع من عام 2013.

القـطـاع الخـارجـي

External Sector

جدول رقم (1) Table No.(1)
ميزان المدفوعات Balance of Payments
(بملايين الدولارات الأمريكية) (In U.S.\$ Millions)

	2013 *				2013 *	2014 **	2014 **	
	الربع الأول 1st Q.	الربع الثاني 2nd Q.	الربع الثالث 3rd. Q.	الربع الرابع 4th. Q.		الربع الأول 1st Q.		
A- Current A/C (1+2)	(989.1)	(1,427.8)	(1,140.4)	(924.1)	(4,481.3)	(626.8)	(626.8)	أ - الحساب الجاري
(1) Exports (FOB)	1,326.8	1,690.9	1,996.9	2,071.6	7,086.2	1,693.6	1,693.6	المصدات (فوب)
Petroleum	363.9	854.1	1,337.3	1,457.7	4,013.0	913.6	913.6	بنزول
Gold	345.6	302.8	194.4	205.6	1,048.4	360.5	360.5	الذهب
Others	617.3	534.0	465.1	408.3	2,024.8	419.5	419.5	أخرى
(2) Imports (FOB)	(1,967.8)	(2,377.7)	(2,243.7)	(2,138.7)	(8,727.9)	(1,668.5)	(1,668.5)	الواردات (فوب)
Government purchases	(215.5)	(317.3)	(190.6)	(128.4)	(851.8)	(219.6)	(219.6)	مشتريات الحكومة
Private sector purchases	(1,752.3)	(2,060.4)	(2,053.1)	(2,010.3)	(7,876.1)	(1,448.9)	(1,448.9)	مشتريات القطاع الخاص
1-Trade Balance (1+2)	(641.0)	(686.8)	(246.9)	(67.1)	(1,641.7)	25.1	25.1	الميزان التجاري (2+1)
2- Services, Income & Transfers A/C	(348.2)	(741.0)	(893.5)	(857.0)	(2,839.7)	(651.8)	(651.8)	حساب الخدمات و الدخل و التحويلات
Services (Net)	(103.9)	(185.3)	(106.6)	(147.5)	(542.7)	(59.7)	(59.7)	الخدمات (صافي)
Receipts	269.5	300.2	334.2	358.1	1,262.0	315.9	315.9	متحصلات
Travel	186.9	186.4	183.3	216.4	773.0	209.7	209.7	السفر
Others	82.5	113.8	150.9	141.7	489.0	106.2	106.2	أخرى
Payments	(373.3)	(485.5)	(440.3)	(505.6)	(1,804.7)	(375.6)	(375.6)	مدفوعات
Travel	(48.1)	(130.0)	(116.4)	(165.1)	(459.6)	(78.5)	(78.5)	السفر
Others	(325.2)	(355.5)	(323.9)	(340.5)	(1,345.1)	(297.2)	(297.2)	أخرى
Income (Net)	(515.2)	(838.6)	(1,280.6)	(1,375.2)	(4,009.6)	(1,018.5)	(1,018.5)	الدخل (صافي)
Receipts	2.6	4.4	1.7	0.4	9.2	0.6	0.6	متحصلات
Direct investment income	2.2	0.0	0.2	0.1	2.5	0.1	0.1	دخل الاستثمار المباشر
Portfolio investment income	0.3	0.3	0.4	0.2	1.2	0.5	0.5	دخل استثمار حافظة
Others	0.1	4.1	1.1	0.1	5.4	0.0	0.0	أخرى
Payments	(517.9)	(843.0)	(1,282.3)	(1,375.6)	(4,018.8)	(1,019.1)	(1,019.1)	مدفوعات
Direct investment income	(204.2)	(556.6)	(961.2)	(1,027.2)	(2,749.2)	(659.1)	(659.1)	دخل الاستثمار المباشر
Portfolio investment income	(0.6)	(2.1)	(0.6)	(0.7)	(3.9)	(2.2)	(2.2)	دخل استثمار حافظة
Others	(313.1)	(284.3)	(320.5)	(347.7)	(1,265.6)	(357.8)	(357.8)	أخرى
Current Transfers (Net)	270.9	282.9	493.2	665.7	1,712.6	426.4	426.4	تحويلات جارية (صافي)
Receipts	357.9	427.6	610.5	752.7	2,148.6	516.3	516.3	متحصلات
General Government	91.1	82.2	219.2	379.9	772.4	233.7	233.7	الحكومة العامة
Private Sectors	266.8	345.3	391.2	372.8	1,376.2	282.6	282.6	أخرى
Payments	(87.0)	(144.7)	(117.3)	(87.0)	(436.0)	(89.8)	(89.8)	مدفوعات
General Government	0.0	(0.0)	(3.2)	(1.1)	(4.3)	(6.8)	(6.8)	الحكومة العامة
Private Sectors	(87.0)	(144.7)	(114.1)	(86.0)	(431.7)	(83.0)	(83.0)	أخرى
B- Capital & Financial A/C	1,361.7	989.3	1,330.5	337.0	4,018.5	1,265.6	1,265.6	ب- حساب رأس المال و الحساب المالي
Capital A/C	87.2	97.3	91.9	131.8	408.2	84.5	84.5	حساب رأس المال
Capital Transfers	87.2	97.3	91.9	131.8	408.2	84.5	84.5	تحويلات رأسمالية
General Government	0.0	0.0	0.0	0.0	0.0	0.0	0.0	الحكومة العامة
Others	87.2	97.3	91.9	131.8	408.2	84.5	84.5	أخرى
Financial A/C	1,274.5	892.0	1,238.6	205.2	3,610.3	1,181.1	1,181.1	الحساب المالي
1- Direct Investment (NET)	594.7	555.3	373.8	655.2	2,179.1	416.3	416.3	استثمار مباشر (صافي)
In Sudan	662.7	740.6	693.8	997.2	3,094.4	635.7	635.7	داخل السودان
Equity Capital	(68.0)	(185.3)	(320.0)	(341.9)	(915.3)	(219.4)	(219.4)	رأس مال حقوق الملكية
Abroad	0.0	0.0	0.0	0.0	0.0	0.0	0.0	خارج السودان
2- Portfolio Investment (NET)	2.1	(0.5)	2.2	(7.5)	(3.7)	1.3	1.3	استثمار حافظة (صافي)
Assets	2.1	(0.5)	2.2	(7.5)	(3.7)	0.1	0.1	أصول
Equity Securities	2.1	(0.5)	2.2	(7.5)	(3.7)	0.1	0.1	الأسهم و السندات
Monetary Authorities	1.3	(0.6)	(1.5)	(1.1)	(1.9)	0.1	0.1	السلطة النقدية
General Government	0.0	0.0	0.0	0.0	0.0	0.0	0.0	الحكومة العامة
Banks	0.8	0.1	3.7	(6.4)	(1.8)	0.0	0.0	البنوك
Other Sectors	0.0	0.0	0.0	0.0	0.0	0.0	0.0	القطاعات الأخرى
Liabilities	0.0	0.0	0.0	0.0	0.0	1.2	1.2	خصوم
Equity Securities	0.0	0.0	0.0	0.0	0.0	1.2	1.2	سندات الملكية
Banks	0.0	0.0	0.0	0.0	0.0	1.2	1.2	البنوك
Other Sectors	0.0	0.0	0.0	0.0	0.0	0.0	0.0	القطاعات الأخرى
bonds & notes	0.0	0.0	0.0	0.0	0.0	0.0	0.0	سندات

Table No. (1) Cont'd

تابع جدول رقم (1)

	2013 **				2013 **	2014 *	2014 *	
	الربع الأول 1st Q.	الربع الثاني 2nd Q.	الربع الثالث 3rd. Q.	الربع الرابع 4th. Q.		الربع الأول 1st Q.		
3- Other Investment (NET)	677.6	337.2	862.6	(442.5)	1,434.9	763.5	763.5	استثمارات اخرى (صافى)
Assets	214.3	(403.8)	498.4	(591.8)	(282.9)	275.3	275.3	اصول
1- Trade credit & facilities	(239.6)	(150.3)	(46.6)	(156.1)	(592.5)	160.8	160.8	1- التسهيلات التجارية
General Government	0.0	0.0	0.0	0.0	0.0	0.0	0.0	الحكومة العامة
Other Sectors	(239.6)	(150.3)	(46.6)	(156.1)	(592.5)	160.8	160.8	القطاعات الاخرى
2- Loans	0.0	0.0	0.0	0.0	0.0	0.0	0.0	2- القروض
Monetary Authorities	0.0	0.0	0.0	0.0	0.0	0.0	0.0	السلطة النقدية
General Government	0.0	0.0	0.0	0.0	0.0	0.0	0.0	الحكومة العامة
Banks	0.0	0.0	0.0	0.0	0.0	0.0	0.0	البنوك
Other Sectors	0.0	0.0	0.0	0.0	0.0	0.0	0.0	القطاعات الاخرى
Currency & Deposits	453.8	(254.2)	542.8	(435.3)	307.1	114.4	114.4	الودائع والعملة
Monetary Authorities	407.5	(278.1)	281.6	(420.5)	(9.5)	149.7	149.7	السلطة النقدية
General Government	0.0	0.0	0.0	0.0	0.0	0.0	0.0	الحكومة العامة
Banks	48.3	12.9	250.2	(25.8)	285.5	(33.3)	(33.3)	البنوك
Other Sectors	(2.0)	11.0	11.0	11.0	31.0	(2.0)	(2.0)	القطاعات الاخرى
Other Assets	0.2	0.7	2.1	(0.4)	2.6	0.1	0.1	الاصول الاخرى
Monetary Authorities	0.0	0.0	0.0	0.0	0.0	0.0	0.0	السلطة النقدية
General Government	0.0	0.0	0.0	0.0	0.0	0.0	0.0	الحكومة العامة
Banks	0.2	0.7	2.1	(0.4)	2.6	0.1	0.1	البنوك
Other Sectors	0.0	0.0	0.0	0.0	0.0	0.0	0.0	القطاعات الاخرى
Liabilities	463.3	741.0	364.2	149.3	1,717.8	488.2	488.2	الخصوم
1- Trade credit & facilities	114.0	154.7	181.3	(348.4)	101.7	107.1	107.1	1- التسهيلات التجارية
General Government	(28.9)	(20.0)	(62.5)	(215.5)	(327.0)	0.0	0.0	الحكومة العامة
Other Sectors	142.9	174.8	243.8	(132.8)	428.6	107.1	107.1	القطاعات الاخرى
2- Loans	(59.9)	(5.6)	(61.9)	(72.0)	(199.5)	(114.7)	(114.7)	2- القروض
Monetary Authorities	(1.0)	(2.5)	(1.8)	(2.6)	(7.9)	(2.5)	(2.5)	السلطة النقدية
General Government	(58.9)	(3.1)	(60.0)	(69.5)	(191.6)	(112.2)	(112.2)	الحكومة العامة
Drawing	76.0	134.5	61.7	72.6	344.7	64.6	64.6	السحوبات
Repayments	(134.9)	(137.6)	(121.8)	(142.0)	(536.3)	(176.8)	(176.8)	السدادات
Banks	0.0	0.0	0.0	0.0	0.0	0.0	0.0	البنوك
Other Sectors	0.0	0.0	0.0	0.0	0.0	0.0	0.0	القطاعات الاخرى
3-Currency & Deposits	(57.7)	38.0	(64.1)	28.3	(55.5)	56.5	56.5	3- الودائع والعملة
Monetary Authorities	0.3	(0.1)	0.9	0.0	1.1	(0.1)	(0.1)	السلطة النقدية
General Government	0.0	0.0	0.0	0.0	0.0	0.0	0.0	الحكومة العامة
Banks	(58.0)	38.1	(65.0)	28.3	(56.6)	56.6	56.6	البنوك
Other Sectors	0.0	0.0	0.0	0.0	0.0	0.0	0.0	القطاعات الاخرى
Other liabilities	466.9	553.8	308.8	541.4	1,871.1	439.3	439.3	خصوم اخرى
Monetary Authorities	79.2	184.2	(85.6)	112.8	290.6	10.7	10.7	السلطة النقدية
Long term	(0.3)	0.5	0.3	0.1	0.6	0.1	0.1	قروض طويلة الاجل
Short term	79.6	183.7	(85.9)	112.7	290.1	10.7	10.7	قروض قصيرة الاجل
General Government	387.7	369.7	394.4	428.6	1,580.4	428.6	428.6	الحكومة العامة
Other Sectors	0.0	0.0	0.0	0.0	0.0	0.0	0.0	القطاعات الاخرى
Banks	0.0	0.0	0.0	0.0	0.0	0.0	0.0	البنوك
Reserve Assets	10.1	2.2	5.6	(0.3)	17.6	1.8	1.8	الاصول الاحتياطية
Errors & Omissions	(382.7)	436.3	(195.8)	587.4	445.2	(640.6)	(640.6)	اخطاء ومحدوفات
Over All Balance	(10.1)	(2.2)	(5.6)	0.3	(17.6)	(1.8)	(1.8)	الميزان الكلي

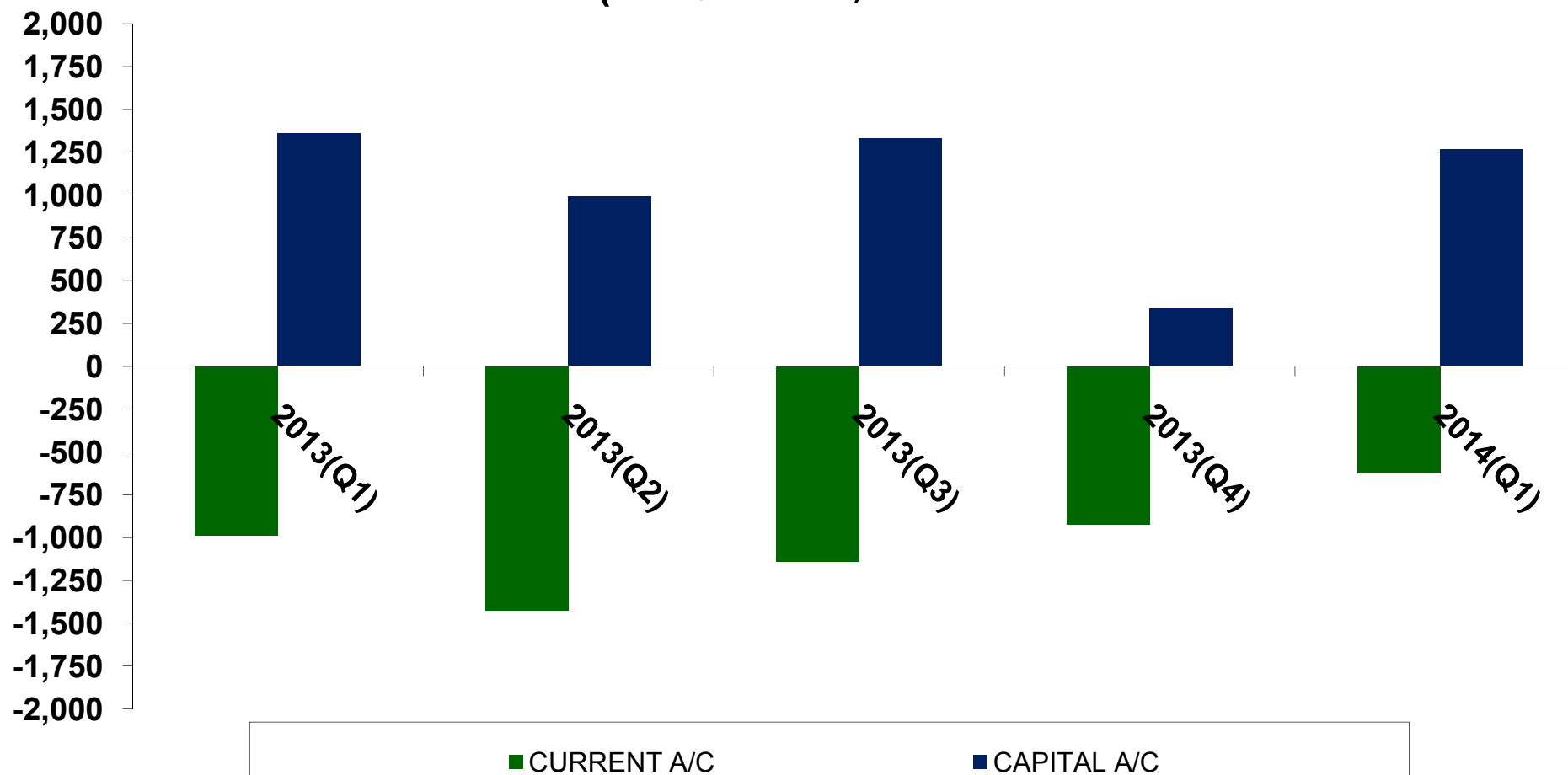
* Adjusted data

* بيانات معدلة

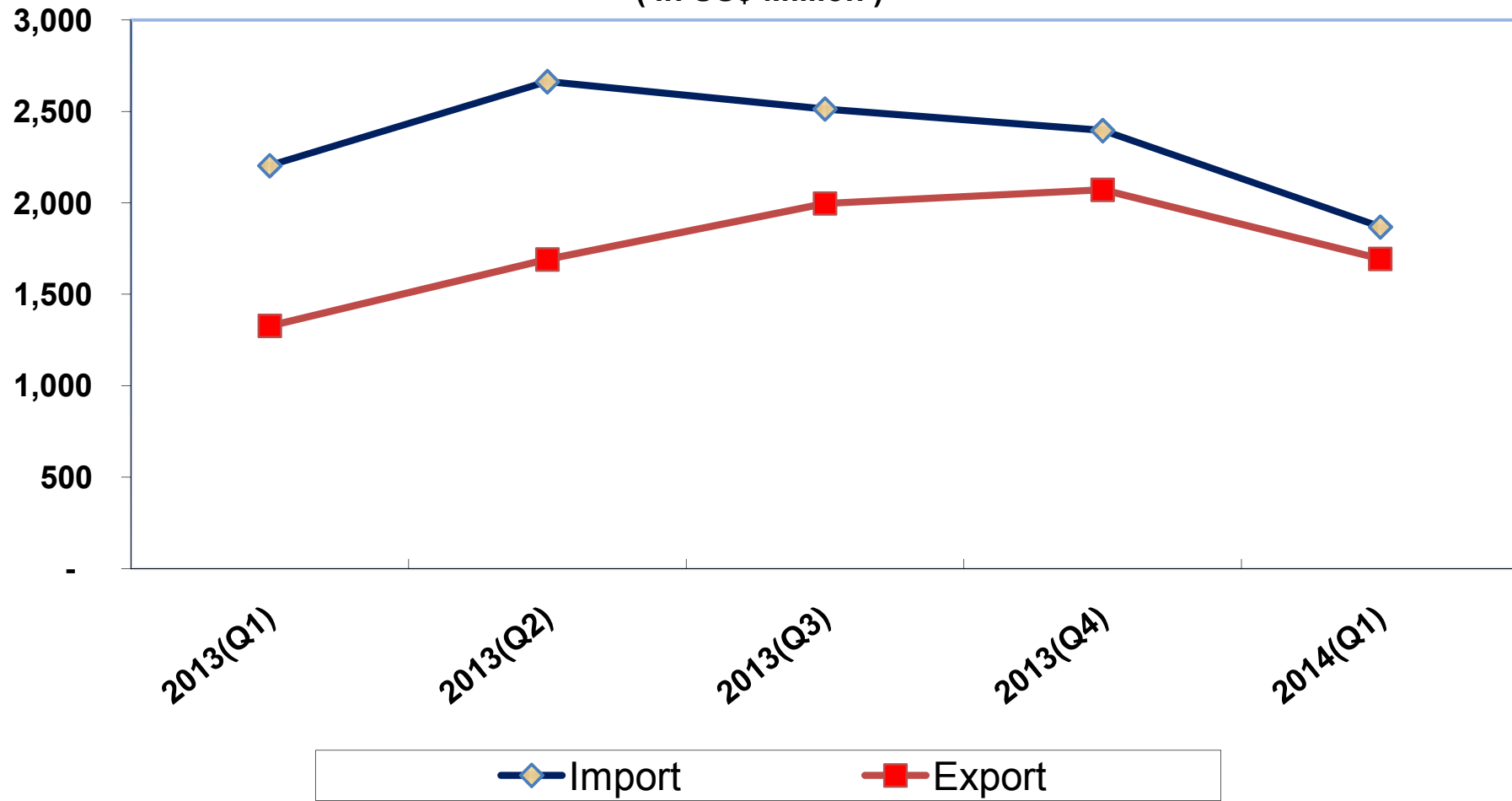
** Provisional

** بيانات اولية

Balance Of Payments ميزان المدفوعات (in US\$ MILLION)



الميزان التجاري
Trade Balance
(In US\$ Million)



جدول رقم (2) Table No.(2)
سحوبات القروض والمنح Drawing of Loans and Grants
(IN U.S.\$ MILLIONS) (بملايين الدولارات الأمريكية)

	2013 *				2013*	2014 **	
	الربع الأول 1st. Q.	الربع الثاني 2nd Q.	الربع الثالث 3rd. Q.	الربع الرابع 4th. Q.		الربع الأول 1st. Q.	
International Organizations:	37.77	34.52	99.92	208.42	380.64	121.30	المنظمات الدولية :
IBRD/IDA loans	0.00	0.00	0.00	0.00	0.00	0.00	قروض البنك الدولي وهيئة التنمية الدولية
African Development Bank	0.00	0.00	0.00	0.00	0.00	0.79	بنك التنمية الأفريقي
African Development Bank (Grants)	0.00	0.00	0.00	0.00	0.00	0.00	بنك التنمية الأفريقي (منحة)
African Development Fund	0.00	0.00	0.00	0.00	0.00	0.00	صندوق التنمية الأفريقي
IMF (grant)	0.00	0.00	0.00	0.00	0.00	0.00	صندوق النقد الدولي (منح)
World Bank(Grant)	0.12	0.00	0.75	0.07	0.93	0.00	البنك الدولي (منحة)
A.M.F	0.00	0.00	0.00	0.00	0.00	0.00	صندوق النقد العربي
O.P.E.C	4.73	2.33	7.08	2.48	16.63	2.54	صندوق الأوبك
O.P.E.C(Grant)	0.00	0.00	0.00	0.00	0.00	0.00	صندوق الأوبك (منحة)
E.E.C	0.00	0.00	0.00	0.00	0.00	0.00	المجموعة الاقتصادية الأوروبية
I.F.A.D	3.31	0.46	1.43	0.52	5.72	0.28	الصندوق الدولي للإتماء الزراعي
I.F.A.D (Grant)	6.00	0.58	1.28	0.00	7.85	0.98	الصندوق الدولي للإتماء الزراعي (منحة)
Islamic Development Bank	16.36	20.30	17.48	15.19	69.33	11.57	بنك التنمية الإسلامي
Islamic Development Bank(Grant)	0.00	0.06	0.00	0.00	0.06	0.00	بنك التنمية الإسلامي (منحة)
U.N Orgnizations	1.86	5.70	59.96	175.63	243.15	103.20	منظمات الأمم المتحدة (منحة)
Support Fund (Grant)	5.40	5.10	11.95	14.52	36.97	1.93	صندوق المانحين (منحة)
InternationalCorporationMinistry (grant)	0.00	0.00	0.00	0.00	0.00	0.00	المنظمات الدولية (منحة)
U.S.A & West European Countries:	0.00	0.00	0.00	0.00	0.00	0.00	الولايات المتحدة ودول غرب أوروبا :
U.S.A. Wheat facilities	0.00	0.00	0.00	0.00	0.00	0.00	الولايات المتحدة (تسهيلات القمح)
United Kingdom	0.00	0.00	0.00	0.00	0.00	0.00	المملكة المتحدة
Italy	0.00	0.00	0.00	0.00	0.00	0.00	إيطاليا
France	0.00	0.00	0.00	0.00	0.00	0.00	فرنسا
American Aid	0.00	0.00	0.00	0.00	0.00	0.00	المعونة الأمريكية
European Investment Bank	0.00	0.00	0.00	0.00	0.00	0.00	بنك الإستثمار الأوربي
European Union Countries (Grant)	0.00	0.00	0.00	0.00	0.00	0.00	دول الإتحاد الأوربي (منحة)
Arab Countries:	53.59	104.71	38.75	56.44	253.49	49.29	الدول العربية:
Kuwaiti Fund	12.87	7.32	7.05	17.03	44.28	9.90	الصندوق الكويتي
Kuwaiti Fund(Grant)	0.09	6.68	1.91	1.10	9.78	3.14	الصندوق الكويتي (منحة)
U.A.E	0.00	0.00	0.00	0.00	0.00	0.00	الإمارات العربية
Abu Dhabi Fund	1.33	2.89	0.21	0.11	4.54	0.00	صندوق أبوظبي
Iraq	0.00	0.00	0.00	0.00	0.00	0.00	العراق
Arab Fund for Eco. &Social Dev.	25.35	76.37	21.74	24.16	147.62	21.76	الصندوق العربي للإتماء الاقتصادي والاجتماعي
Arab Fund for Eco. & Social Dev (Grant)	1.36	0.16	1.09	0.21	2.83	0.00	الصندوق العربي للإتماء الاقتصادي والاجتماعي (منحة)
Arab Investment Bank	0.00	0.00	0.00	0.00	0.00	0.00	بنك الإستثمار العربي
Saudi Fund	12.00	11.29	6.74	13.07	43.10	14.28	الصندوق السعودي
Saudi Fund (Grant)	0.58	0.00	0.00	0.76	1.35	0.22	الصندوق السعودي (منحة)
Qatar	0.00	0.00	0.00	0.00	0.00	0.00	قطر
Algeria	0.00	0.00	0.00	0.00	0.00	0.00	الجزائر
Oman	0.00	0.00	0.00	0.00	0.00	0.00	عمان
Other Countries:	0.00	13.53	0.00	0.00	13.53	3.50	دول أخرى:
Russia	0.00	0.00	0.00	0.00	0.00	0.00	روسيا
Belguim	0.00	0.00	0.00	0.00	0.00	0.00	بلجيكا
Germany	0.00	0.00	0.00	0.00	0.00	0.00	ألمانيا
Japan	0.00	0.00	0.00	0.00	0.00	0.00	اليابان
South Korea	0.00	0.00	0.00	0.00	0.00	0.00	كوريا الجنوبية
China	0.00	0.00	0.00	0.00	0.00	0.00	الصين
India	0.00	0.00	0.00	0.00	0.00	3.50	الهند
Iran	0.00	0.00	0.00	0.00	0.00	0.00	إيران
Canada	0.00	0.00	0.00	0.00	0.00	0.00	كندا
Turkey	0.00	13.53	0.00	0.00	13.53	0.00	تركيا
Others	0.00	0.00	0.00	0.00	0.00	0.00	أخرى
Commodity Grants	52.75	52.80	52.80	52.80	211.15	0.00	منح سلعية
Total	144.11	205.56	191.47	317.66	858.81	174.09	المجموع

*Adjusted

** Provisional

* بيانات معدلة

** بيانات أولية

جدول رقم (3) Table No.(3)
Loans Repayments

سداد القروض

(بملايين الدولارات الأمريكية) (IN US\$ MILLIONS)

	2013 *				2013 *	2014 **	
	الربع الاول 1st. Q.	الربع الثاني 2nd Q.	الربع الثالث 3rd. Q.	الربع الرابع 4th. Q.		الربع الاول 1st. Q.	
International Organizations :	30.61	19.90	12.03	9.71	72.25	33.67	المنظمات الدولية :
I M F	1.00	2.50	1.83	2.58	7.91	2.50	قرض صندوق النقد الدولي
I.B.R.D & I.D.A loans	0.00	0.00	0.00	0.00	0.00	0.00	قروض البنك الدولي وهيئة التنمية الدولية
African Development Bank	0.13	0.00	0.00	0.00	0.13	0.00	بنك التنمية الافريقي
African Development Fund	0.00	0.00	0.00	0.50	0.50	0.00	صندوق التنمية الافريقي
A.M.F	12.86	4.12	0.86	0.00	17.84	0.00	صندوق النقد العربي
O.P.E.C	2.26	4.17	0.00	0.00	6.44	0.00	منظمة الدول المصدرة للبترول
European Invest. Bank	0.00	0.00	0.00	0.00	0.00	0.00	المجموعة الاقتصادية الاوربية
Arab Fund For Eco. &Social Dev.	10.09	6.75	0.00	6.63	23.48	26.44	الصندوق العربي للانماء الاقتصادي والاجتماعي
I.F.A.D	0.34	0.00	0.00	0.00	0.34	0.00	الصندوق الدولي للانماء الزراعي
Islamic Development Bank	3.93	2.35	9.34	0.00	15.62	4.73	بنك التنمية الاسلامي
INTERSAT	0.00	0.00	0.00	0.00	0.00	0.00	المنظمة الدولية للاقمار الصناعية
Suport Fund	0.00	0.00	0.00	0.00	0.00	0.00	صندوق المانحين
F.A.O.	0.00	0.00	0.00	0.00	0.00	0.00	منظمة الاغذية و الزراعة
Arab Countries :	12.27	6.40	0.00	0.00	18.67	5.78	الدول العربية:
A. R. E.	0.00	0.00	0.00	0.00	0.00	0.00	جمهورية مصر العربية
Abu Dhabi Fund	0.76	0.00	0.00	0.00	0.76	0.00	صندوق ابوظبي
Irag	0.00	0.00	0.00	0.00	0.00	0.00	العراق
Arab Investment Authority	0.00	0.00	0.00	0.00	0.00	0.00	الهيئة العربية للاستثمار
Libya	0.00	0.00	0.00	0.00	0.00	0.00	ليبيا
Saudi Fund	5.40	6.40	0.00	0.00	11.81	0.00	الصندوق السعودي
Kuwaiti Fund	6.11	0.00	0.00	0.00	6.11	5.78	الصندوق الكويتي
Kuwaiti Govt.	0.00	0.00	0.00	0.00	0.00	0.00	الحكومة الكويتية
Arab Banking Corporation	0.00	0.00	0.00	0.00	0.00	0.00	المؤسسة العربية المصرفية
Arab Organization for Agric. Dev.	0.00	0.00	0.00	0.00	0.00	0.00	المنظمة العربية للتنمية الزراعية
Oman	0.00	0.00	0.00	0.00	0.00	0.00	عمان
Other Countries:	0.00	2.85	0.00	1.31	4.15	6.27	دول أخرى :
Russia	0.00	0.00	0.00	0.00	0.00	0.00	روسيا
Czechoslovakia	0.00	0.00	0.00	0.00	0.00	0.00	تشيكوسلوفاكيا
Germany	0.00	0.00	0.00	0.00	0.00	0.00	المانيا
Romania	0.00	0.00	0.00	0.00	0.00	0.00	رومانيا
Japan	0.00	0.00	0.00	0.00	0.00	0.00	اليابان
SouthKorea	0.00	0.00	0.00	0.00	0.00	0.00	كوريا الجنوبية
India	0.00	1.42	0.00	0.00	1.42	4.12	الهند
Turkey	0.00	1.43	0.00	0.00	1.43	0.00	تركيا
China	0.00	0.00	0.00	1.31	1.31	0.82	الصين
Beyrouth Bank	0.00	0.00	0.00	0.00	0.00	0.00	بنك بيروت
Iran	0.00	0.00	0.00	0.00	0.00	1.33	ايران
Malysia	0.00	0.00	0.00	0.00	0.00	0.00	ماليزيا
Total	42.88	29.14	12.03	11.01	95.07	45.72	المجموع

*Adjusted

** Provisional

* بيانات معدلة

** بيانات أولية

جدول رقم (4) Table No.

العمليات الجارية غير المنظورة Current Invisible Transactions

(بملايين الدولارات الأمريكية) (In U.S. \$ Millions)

	2013 *				2013 *	2014 **	
	الربع الأول 1st. Q.	الربع الثاني 2nd Q.	الربع الثالث 3rd Q.	الربع الرابع 4th. Q.		الربع الأول 1st. Q.	
Invisible Payments	978.18	1,473.14	1,839.85	1,968.26	6,259.42	1,484.61	مدفوعات غير منظورة
1 - services:	373.30	485.50	440.30	505.58	1,804.68	375.64	1. الخدمات :
Travel	48.07	130.03	116.42	165.10	459.62	78.49	السفر
Transportation	223.61	270.19	254.97	243.03	991.81	189.61	النقل
Communication Services	0.00	0.11	8.78	7.40	16.29	14.24	خدمات الاتصال
Construction Services	1.34	0.83	0.55	0.00	2.72	0.41	خدمات التشييد
Insurance Services	54.49	54.54	51.40	49.29	209.72	40.63	التأمين
Financial Services	0.01	0.08	0.01	6.00	6.10	0.14	خدمات مالية
Computer & Information Services	0.83	0.48	1.02	0.22	2.55	0.16	خدمات الحاسب الآلي والمعلومات
Royalties & Licenses Services	0.00	0.00	0.00	0.06	0.06	0.00	رسوم التراخيص والامتياز
Other Business Services	0.57	1.54	0.09	5.59	7.79	5.62	خدمات أعمال أخرى
Personal, Cultural and Recreational Services	0.00	0.00	0.00	0.00	0.00	0.00	خدمات شخصية ، ثقافية و ترفيهية
Govt. Services n.i.e.	44.38	27.70	7.06	28.90	108.03	46.34	خدمات حكومية لم تدرج في مكان آخر
2 - Income :	517.89	842.96	1,282.26	1,375.65	4,018.76	1,019.13	2. الدخل :
Compensation of employees	0.06	12.20	30.93	21.19	64.37	15.58	تعويضات العاملين
Investment Income:	517.83	830.77	1,251.33	1,354.46	3,954.39	1,003.55	عائدات استثمار:
Direct investment income	204.22	556.63	961.19	1,027.21	2,749.24	659.09	عائدات الاستثمار المباشر
Portfolio investment income	0.55	2.06	0.60	0.74	3.95	2.25	الدخل من استثمار المحفظة
Others	313.05	272.09	289.54	326.52	1,201.20	342.21	أخرى
3 - Current transfers	86.98	144.68	117.30	87.03	435.99	89.84	3. التحويلات الجارية
Official Transfers	0.00	0.01	3.24	1.05	4.30	6.83	تحويلات حكومية
Private Sector	86.98	144.67	114.06	85.98	431.69	83.01	تحويلات خاصة
Invisible Receipts	630.00	732.18	946.34	1,111.23	3,419.75	832.77	متحصلات غير منظورة
1 - Services	269.45	300.22	334.20	358.10	1,261.98	315.91	1. الخدمات :
Travel	186.92	186.42	183.26	216.40	772.99	209.68	السفر
Transportation	1.63	8.21	49.18	82.10	141.12	74.13	النقل
Communication Services	0.00	1.33	6.88	0.00	8.21	5.32	خدمات الاتصال
Construction Services	0.64	0.74	0.00	0.00	1.38	0.00	خدمات التشييد
Insurance Services	0.00	0.03	0.02	0.02	0.06	0.03	التأمين
Financial Services	0.05	0.59	2.07	5.44	8.15	0.44	خدمات مالية
Computer & Information Services	0.00	0.00	0.00	0.00	0.00	0.00	خدمات الحاسب الآلي والمعلومات
Royalties & Licenses Services	0.00	0.00	0.00	0.00	0.00	0.00	رسوم التراخيص والامتياز
Other Business Services	6.80	34.64	22.19	21.39	85.02	22.90	خدمات أعمال أخرى
Personal, Cultural and Recreational Services	0.00	0.05	0.00	6.07	6.13	0.01	خدمات شخصية ، ثقافية و ترفيهية
Govt. Services n.i.e.	73.40	68.21	70.61	26.68	238.91	3.41	خدمات حكومية لم تدرج في مكان آخر
2- Income :	2.65	4.41	1.67	0.43	9.16	0.60	2. الدخل :
Compensation of Employees	0.12	0.15	0.08	0.00	0.35	0.00	تعويضات العاملين
Investment income	2.18	0.02	0.23	0.43	2.85	0.09	عائدات استثمار
Government Income	0.00	0.00	0.00	0.00	0.00	0.00	عائدات الحكومة
Direct investment income	2.18	0.02	0.23	0.08	2.50	0.09	عائدات الاستثمار المباشر
Portfolio investment income	0.34	0.26	0.39	0.22	1.21	0.50	عائدات استثمار المحفظة
Others	0.00	3.99	0.98	0.13	5.09	0.01	أخرى
3 - Current transfers	357.90	427.55	610.46	752.70	2,148.62	516.25	3. التحويلات الجارية
General Government	91.08	82.24	219.23	379.86	772.41	233.66	الحكومة العامة
Official Transfers (Commodity)	52.75	52.80	52.80	52.80	211.15	0.00	منح سلعية
Official Transfers (cash)	15.40	18.26	153.26	308.83	495.75	223.47	منح نقدية
Other Transfers	22.92	11.18	13.17	18.24	65.51	10.19	تحويلات أخرى
Private Transfers	266.82	345.31	391.24	372.84	1,376.21	282.59	القطاع الخاص
Workers remittances	86.27	111.93	123.55	102.29	424.04	96.82	تحويلات العاملين بالخارج
Cash Grants	36.41	49.73	47.33	61.65	195.12	45.65	منح نقدية
Other Transfers	144.13	183.66	220.36	208.91	757.05	140.12	منح أخرى
Invisible Deficit or Surplus	-348.18	-740.96	-893.51	-857.03	-2,839.67	-651.84	العجز أو الفائض

* Provisional

**Adjusted

بيانات معدلة

** بيانات أولية

جدول رقم (5) Table No.(5)
The Position of Public Sector Loans
 موقف قروض القطاع العام
 (بملايين الدولارات الأمريكية) (IN US\$ Millions)

	أصل القرض حتى 2012/12/31	السحوبات خلال يناير - مارس 2014	جملة السحوبات حتى 31/03/2014	السداد خلال يناير - مارس 2014	جملة السداد حتى 31/03/2014	التزامات السداد القائمة حتى 31/03/2014	الرصيد المتبقي حتى 31/03/2014	
	Commitments as at 31/12/2012	Drawings During Jan - Mar .2014	Cumulative Drawings as at 31/03/2014	Repayments During Jan - Mar .2014	Cumulative Repayments as at 31/03/2014	Debt Out-Standing as at 31/03/2014	Balance as at 31/03/2014	
International Organizations:								المنظمات الدولية :
IDA	1,345.0	0.0	1,342.0	2.5	56.5	1,285.5	3.0	هيئة التنمية الدولية
IFAD	239.5	0.3	221.3	0.0	51.3	169.9	18.2	الصندوق الدولي للإئتماء الزراعي
IMF & Trust Fund	1,495.3	0.0	1,494.0	0.0	1,130.6	363.4	1.3	صندوق النقد الدولي
Islamic Development Bank	865.1	11.6	565.6	4.7	118.6	447.0	299.5	بنك التنمية الإسلامي
O.P.E.C.(Multi-loans)	249.6	2.5	215.3	0.0	132.7	82.6	34.3	(قروض متعددة) اوبك
AMF	392.0	0.0	392.0	0.0	165.1	226.9	0.0	صندوق النقد العربي
Arab Fund for Eco. & Soc. Dev.	2,228.8	21.8	1,632.3	26.4	472.0	1,160.3	596.5	الصندوق العربي للتنمية الاقتصادية والاجتماعية
African Development Fund	293.0	0.0	293.0	0.0	20.7	272.3	0.0	صندوق التنمية الأفريقي
African Development Bank	129.5	0.8	130.3	0.0	40.6	89.7	-0.8	بنك التنمية الأفريقي
European Investment Bank	56.4	0.0	55.0	0.0	0.7	54.3	1.4	البنك الأوروبي للاستثمار
Sub -Total	7,294.2	36.9	6,340.7	33.7	2,188.8	4,151.9	953.5	المجموع
Paris Club								نادي باريس
Austria	240.4	0.0	235.0	0.0	0.0	235.0	5.3	النمسا
Belgium	214.5	0.0	210.0	0.0	45.0	165.0	4.5	بلجيكا
Canada	9.4	0.0	9.0	0.0	0.1	8.9	0.4	كندا
Denmark	78.0	0.0	77.0	0.0	0.0	77.0	1.0	الدنمارك
France	404.4	0.0	393.0	0.0	5.0	388.0	11.4	فرنسا
Germany	103.6	0.0	102.0	0.0	2.0	100.0	1.6	ألمانيا
Irish Govt	1.7	0.0	1.7	0.0	0.1	1.6	0.0	أيرلندا
Italy	303.3	0.0	302.0	0.0	48.0	254.0	1.3	إيطاليا
Japan	360.7	0.0	360.7	0.0	5.0	355.7	0.0	اليابان
Netherlands	93.0	0.0	91.0	0.0	0.7	90.3	2.0	هولندا
Norway	40.6	0.0	38.0	0.0	0.0	38.0	2.6	النرويج
Russia	13.9	0.0	13.9	0.0	0.0	13.9	0.0	روسيا
Spain	19.7	0.0	19.7	0.0	0.0	19.7	0.0	إسبانيا
Switzerland	128.4	0.0	125.0	0.0	7.0	118.0	3.4	سويسرا
U.K.	316.2	0.0	305.0	0.0	6.0	299.0	11.2	المملكة المتحدة
U.S.A.	653.2	0.0	653.0	0.0	38.0	615.0	0.2	الولايات المتحدة
Sub -Total	2,980.9	0.0	2,936.0	0.0	156.9	2,779.1	44.9	المجموع

Source: -External Debt Unit - CBOS

المصدر: - وحدة الدين الخارجي - بنك السودان المركزي

Table No. (5) Cont'd

	أصل القرض حتى 2012/12/31	السحوبات خلال يناير - مارس 2014	جملة السحوبات حتى 31/03/2014	السداد خلال يناير - مارس 2014	جملة السداد حتى 31/03/2014	التزامات السداد القائمة حتى 31/03/2014	الرصيد المتبقي حتى 31/03/2014	
	Commitments as at 31/12/2012	Drawings During Jan - Mar .2014	Cumulative Drawings as at 31/03/2014	Repayments During Jan - Mar .2014	Cumulative Repayments as at 31/03/2014	Debt Out-Standing as at 31/03/2014	Balance as at 31/03/2014	
Arab Countries								الدول العربية
Abu Dhabi Fund	472.0	0.0	350.5	0.0	72.1	278.4	121.5	صندوق أبوظبي
Abu Dhabi GOV.	65.0	0.0	65.0	0.0	0.0	65.0	0.0	حكومة أبوظبي
Kuwaiti Fund	1,600.0	9.9	683.2	5.8	210.7	472.5	916.8	الصندوق الكويتي
Kuwaiti Govt	422.0	0.0	422.0	0.0	5.0	417.0	0.0	حكومة الكويت
Saudi Fund	701.0	14.3	561.4	0.0	152.5	408.9	139.6	الصندوق السعودي للتنمية
Saudi Gov. (SAMA)	1,048.0	0.0	1,048.0	0.0	0.0	1,048.0	0.0	مؤسسة النقد العربي السعودي
Algeria	83.0	0.0	83.0	0.0	0.1	82.9	0.0	مصر
Iraq	105.0	0.0	105.0	0.0	33.0	72.0	0.0	الجزائر
Libya	523.0	0.0	523.0	0.0	260.0	263.0	0.0	العراق
Oman	106.0	0.0	105.0	0.0	0.2	104.8	1.0	ليبيا
Qatar	29.0	0.0	29.0	0.0	0.0	29.0	0.0	عمان
Sub-Total	5,154.0	24.2	3,975.1	5.8	733.5	3,241.6	1,178.9	المجموع
Other Countries								دول اخرى
Czech Republic	39.0	0.0	39.0	0.0	13.0	26.0	0.0	التشيك
Hungary	10.0	0.0	10.0	0.0	4.0	6.0	0.0	المجر
Croatia Govt	40.0	0.0	40.0	0.0	0.0	40.0	0.0	حكومة كرواتيا
Poland	20.1	0.0	20.0	0.0	0.0	20.0	0.1	بولندا
Romania	126.0	0.0	126.0	0.0	0.0	126.0	0.0	رومانيا
China	4,295.0	0.0	3,157.0	0.8	1,254.2	1,902.8	1,138.0	الصين
India	581.0	3.5	512.5	4.1	17.9	494.6	68.5	الهند
Malaysia	249.0	0.0	249.0	0.0	197.0	52.0	0.0	ماليزيا
Pakistan	10.0	0.0	10.0	0.0	0.0	10.0	0.0	باكستان
Turkey	200.0	0.0	125.5	0.0	52.5	73.0	74.5	تركيا
Serbia	43.0	0.0	43.0	0.0	14.0	29.0	0.0	يوغسلافيا (صربيا)
Iran	206.0	0.0	204.0	1.3	7.3	196.7	2.0	ايران
Sub -Total	5,819.1	3.5	4,536.0	6.3	1,559.9	2,976.1	1,283.1	المجموع
Grand Total	21,248.2	64.6	17,787.8	45.7	4,639.1	13,148.7	3,460.4	المجموع الكلي

Source:-External Debt Unit - CBOS

المصدر :- وحدة الدين الخارجي - بنك السودان المركزي

جدول رقم (6) Table No (6)
رصيد الالتزامات في حساب الاتفاقيات الثنائية الرسمية
Outstanding Balance of Official Bilateral Accounts
الآلاف الجنيهات السودانية (SDG.000'S)

	2013				2014	
	مارس March	يونيو June	سبتمبر Sep	ديسمبر Dec.	مارس March	
<u>East European Countries</u>						<u>دول شرق أوروبا</u>
Soviet Loan A/C	(42,495.0)	(42,500.0)	(56,306.3)	(56,904.2)	(57,145.5)	حساب القرض السوفيتي
Romanian Loan A/C.	(3,991.6)	(3,992.6)	(5,438.2)	(5,544.1)	(5,590.7)	حساب القرض الروماني
Hungarian Loan A/C.	(32,017.2)	(32,017.2)	(41,289.0)	(41,361.6)	(41,361.6)	حساب القرض المجرى
Bulgarian Loan A/C.	(4,675.3)	(4,675.5)	(6,078.5)	(6,105.6)	(6,113.5)	حساب القرض البلغاري
Croatian Loan A/C.	(33,731.3)	(33,731.3)	(43,499.6)	(43,576.1)	(43,576.1)	حساب القرض الكرواتي
<u>Total East European Countries Position</u>	<u>(116,910.4)</u>	<u>(116,916.5)</u>	<u>(152,611.8)</u>	<u>(153,491.6)</u>	<u>(153,787.4)</u>	<u>مجموع موقف دول شرق أوروبا</u>
P.T.A A/C.	943.0	943.0	1,216.1	1,218.2	1,218.2	حساب التجارة التفضيلية
Syria	(33.8)	(33.8)	(43.6)	(43.7)	(43.7)	سوريا
Arab Republic of Egypt (Combined A/C)	15,005.5	12,825.6	16,539.2	16,568.8	16,568.8	جمهورية مصر العربية الحساب المشترك
Grand Total	(100,995.8)	(103,181.8)	(134,900.1)	(135,748.3)	(136,044.1)	المجموع الكلي

جدول رقم (7)
ملخص التجارة الخارجية
Summary of Foreign Trade
(Value in U.S.\$ Millions)
(القيمة بملايين الدولارات الامريكية)

Period	الصادرات Exports	الواردات* Imports	الميزان التجاري Trade Balance	الفترة
2006	5,656.60	8,073.50	(2,416.9)	2006
2007	8,879.19	8,775.50	103.7	2007
2008	11,570.50	9,351.50	2,219.0	2008
2009	8,257.10	9,690.90	(1,433.8)	2009
2010	11,404.30	10,044.77	1,359.5	2010
2011	9,598.6	9,235.9	362.7	2011
2012	4,066.5	9,230.3	(6,107.4)	2012
2013	7,086.2	9,918.1	(2,831.8)	2013
2014	1,693.6	1,896.1	(202.5)	2014
January	464.0	507.6	(43.7)	يناير
February	607.2	663.6	(56.3)	فبراير
March	622.4	724.9	(102.4)	مارس

* C I F

جدول رقم (8) Table No.

الصادرات حسب السلع Exports By Commodities

(القيمة بملايين الدولارات والنسبة المئوية للصناعات)

(Value In U.S.\$ Million and Percentage of Total Exports)

Commodity السلعة	الوحدة Unit	2013*				2013*	2014**	2014**
		الربع الأول 1st. Q.	الربع الثاني 2nd Q.	الربع الثالث 3rd Q.	الربع الرابع 4th Q.		الربع الأول 1st. Q.	
البتروول و منتجاته Petroleum & Petroleum Products	القيمة value	363.91	854.10	1,337.30	1,457.73	4,013.04	913.63	913.63
	%	27.43	50.51	66.97	70.37	56.63	53.95	53.95
قطن Cotton	القيمة value	14.66	40.10	28.11	19.88	102.74	12.57	12.57
	%	1.10	2.37	1.41	0.96	1.45	0.74	0.74
صمغ عربي Gum Arabic	القيمة value	28.88	36.46	36.97	32.47	134.77	18.41	18.41
	%	2.18	2.16	1.85	1.57	1.90	1.09	1.09
فول سوداني Groundnuts	القيمة value	20.35	15.19	3.95	3.34	42.84	2.71	2.71
	%	1.53	0.90	0.20	0.16	0.60	0.16	0.16
سمسم Sesame	القيمة value	232.67	129.55	49.61	60.54	472.36	101.23	101.23
	%	17.54	7.66	2.48	2.92	6.67	5.98	5.98
الذهب Gold	القيمة value	345.59	302.82	194.44	205.57	1,048.43	360.50	360.50
	%	26.05	17.91	9.74	9.92	14.80	21.29	21.29
امياز Cakes & Meals	القيمة value	1.36	10.01	9.08	15.23	35.67	8.66	8.66
	%	0.10	0.59	0.45	0.74	0.50	0.51	0.51
زيوت نباتية Vegetable Oil	القيمة value	3.34	3.61	1.73	5.71	14.40	0.63	0.63
	%	0.25	0.21	0.09	0.28	0.20	0.04	0.04
حيوانات حية ولحوم Livestock & Meat	القيمة value	128.64	151.00	169.63	155.70	604.97	193.06	193.06
	%	9.70	8.93	8.49	7.52	8.54	11.40	11.40
أخري Others	القيمة value	187.44	148.04	166.07	115.46	617.01	82.21	82.21
	%	14.13	8.76	8.32	5.57	8.71	4.85	4.85
المجموع Total	القيمة value	1,326.84	1,690.88	1,996.87	2,071.63	7,086.2	1,693.59	1,693.59
	%	100.00	100.00	100.00	100.00	100.00	100.00	100.00

*Adjusted

** Provisional

* بيانات معدلة

** بيانات أولية

جدول رقم (9) Table No. (9)
الصادرات حسب السلع Exports By Commodities
 (القيمة بملايين الدولارات والنسبة المئوية للصادرات)
 (Value in U.S.\$ Million and Percentage of Total Exports)

Commodity	القيمة بملايين الدولارات Value In U.S.\$ Millions				النسبة المئوية للصادرات As Percentage of Total Exports				السلعة
	2011 *	2012 *	2013 *	2014 Q1**	2011	2012	2013	2014 Q1	
Crude Oil	7,003.5	698.8	3,910.6	877.4	73.0	17.2	55.2	51.8	بنترول خام
Benzene	272.8	226.5	100.6	36.1	2.8	5.6	1.4	2.1	بنزين
Kerosene	0.0	0.0	0.0	0.0	0.0	0.0	0.0	0.0	كيروسين
Light Gas	0.0	0.0	0.0	0.0	0.0	0.0	0.0	0.0	الغاز الطبيعي
F/O& HCGO	18.1	0.0	0.0	0.0	0.2	0.0	0.0	0.0	الوقود الحيوى
Furnace	0.0	26.4	0.0	0.0	0.0	0.7	0.0	0.0	فيرنس
Mixed Butagas	9.4	3.2	1.9	0.1	0.1	0.1	0.0	0.0	غاز مخلوط
Diesel	0.0	0.0	0.0	0.0	0.0	0.0	0.0	0.0	جازولين
Others Petroleum Products	0.5	0.0	0.0	0.0	0.0	0.0	0.0	0.0	منتجات بترولية اخرى
Cotton	27.0	11.8	102.7	12.6	0.3	0.3	1.4	0.7	القطن
Gum Arabic	81.8	67.1	134.8	18.4	0.9	1.7	1.9	1.1	الصمغ العربي
Dura	18.5	14.0	77.9	5.6	0.2	0.3	1.1	0.3	النزة
Sesame	223.3	223.5	472.4	101.2	2.3	5.5	6.7	6.0	السمسم
Ethanol	15.4	13.8	77.7	6.4	0.2	0.3	1.1	0.4	الايثانول
Groundnuts	1.0	3.4	42.8	2.7	0.0	0.1	0.6	0.2	الفول السوداني
Vegetable Oil	0.2	0.9	0.3	0.6	0.0	0.0	0.0	0.0	الزيوت النباتية
Cake and Meals	4.0	3.7	12.8	0.0	0.0	0.1	0.2	0.0	الامياز
Melon Seeds	8.5	8.5	3.5	2.3	0.1	0.2	0.0	0.1	حب بطيخ
Hibiscus Flower	17.3	14.1	17.3	6.4	0.2	0.3	0.2	0.4	الكركدي
Livestock	294.4	371.5	592.9	187.6	3.1	9.1	8.4	11.1	الحيوانات الحية
Meat	7.0	38.1	15.5	5.4	0.1	0.9	0.2	0.3	اللحوم
Hides and Skins	39.7	37.0	72.6	10.6	0.4	0.9	1.0	0.6	الجلود
Sugar	2.9	0.0	0.0	0.0	0.0	0.0	0.0	0.0	السكر
Molasses	9.8	3.5	6.8	0.0	0.1	0.1	0.1	0.0	المولاس
Gold	1,441.7	2,158.0	1,048.4	360.5	15.0	53.1	14.8	21.3	الذهب
Iron Scrap	4.2	8.5	23.5	0.1	0.0	0.2	0.3	0.0	حديد خردة
Others	97.7	134.2	371.3	59.6	1.0	3.3	5.2	3.5	اخرى
Total	9,598.6	4,066.5	7,086.2	1,693.6	100.0	100.0	100.0	100.0	المجموع

*Adjusted Data

** Provisional

* بيانات معدلة

**بيانات اولية

جدول رقم (10)
Imports By Commodities الواردات حسب السلع
 (القيمة بملايين الدولارات والنسبة المئوية للموارد)
 (Value In U.S.\$ Million and Percentage of Total Imports)

Commodities	القيمة بملايين الدولارات Value In U.S.\$ Millions				النسبة المئوية للموارد As Percentage of Total Imports				السلع
	2011 *	2012 *	2013 *	2014 Q1**	2011	2012	2013	2014 Q1	
Tea	61.5	50.3	59.4	13.7	0.7	0.5	0.6	0.7	شاي
Coffee	36.0	36.1	38.4	9.3	0.4	0.4	0.4	0.5	بن
Animal & Vegetable Oils	147.6	153.7	149.2	23.3	1.6	1.7	1.5	1.2	زيوت نباتية و حيوانية
Wheat & Wheat flour	711.3	835.5	1,042.2	136.6	7.7	9.1	10.5	7.2	قمح ودقيق قمح
Lentils	40.4	49.1	41.0	11.6	0.4	0.5	0.4	0.6	عدس
Other foodstuffs	891.2	924.3	1,042.0	190.0	9.6	10.0	10.5	10.0	مواد غذائية اخرى
Drinks And Tobacco	68.4	60.0	75.7	20.6	0.7	0.6	0.8	1.1	مشروبات و تبغ
Medicines	375.8	349.0	411.6	95.0	4.1	3.8	4.2	5.0	الدوية
Other Chemicals	687.1	447.5	500.1	92.2	7.4	4.8	5.0	4.9	كيماويات اخرى
Petroleum products	735.2	1,052.0	1,460.1	329.7	8.0	11.4	14.7	17.4	منتجات بترولية
Other Raw Materials	187.0	251.2	240.7	59.8	2.0	2.7	2.4	3.2	مواد خام اخرى
Manufactured Goods	1,789.2	1,957.0	1,842.5	377.8	19.4	21.2	18.6	19.9	مصنوعات
Machinery and Equipments	2,323.4	1,770.8	1,713.0	349.8	25.2	19.2	17.3	18.4	الات ومعدات
Transport Equipments	889.5	992.1	936.1	121.8	9.6	10.7	9.4	6.4	وسائل النقل
Textiles	276.8	265.0	301.2	62.6	3.0	2.9	3.0	3.3	منسوجات
Others	15.8	36.7	64.8	2.1	0.2	0.4	0.7	0.1	اخرى
Total	9,236.0	9,230.3	9,918.1	1,896.1	100.0	100.0	100.0	100.0	المجموع

*Adjusted Data

** Provisional

* بيانات معدلة

**بيانات اولية

جدول رقم (11)
 التوزيع الجغرافي للمستوردين خلال الفترة 2011- 2014
 Sudan's Direction of Exports During The period 2011 - 2014
 (القيمة بملايين الدولارات والنسبة المئوية للمصادر)

(Value In U.S.\$ Million and Percentage of Total Exports)

Country	القيمة بملايين الدولارات Value In U.S.\$ Millions				النسبة المئوية للمصادر As Percentage of Total Exports				القطر
	2011 *	2012 *	2013 *	2014 Q1**	2011	2012	2013	2014 Q1	
West Europe:	247.2	175.3	291.4	43.3	2.6	4.3	4.1	2.6	غرب أوروبا:
United Kingdom	5.3	15.2	17.8	1.5	0.1	0.4	0.3	0.1	المملكة المتحدة
France	32.5	30.2	53.5	9.6	0.3	0.7	0.8	0.6	فرنسا
Germany	13.5	7.2	11.3	4.0	0.1	0.2	0.2	0.2	ألمانيا
Italy	155.8	6.6	11.3	3.3	1.6	0.2	0.2	0.2	إيطاليا
Netherlands	0.1	1.0	20.0	2.9	0.0	0.0	0.3	0.2	هولندا
Belguim	1.8	0.6	1.5	0.4	0.0	0.0	0.0	0.0	بلجيكا
Sweden	0.9	1.7	1.0	0.0	0.0	0.0	0.0	0.0	السويد
Spain	0.4	6.1	7.8	1.5	0.0	0.1	0.1	0.1	إسبانيا
Others	36.9	106.7	167.1	20.2	0.4	2.6	2.4	1.2	أخرى
East Europe:	8.0	24.0	31.8	10.9	0.1	0.6	0.4	0.6	شرق أوروبا:
Russia*	0.0	0.1	0.0	0.0	0.0	0.0	0.0	0.0	روسيا*
Romania	0.8	0.0	0.0	0.6	0.0	0.0	0.0	0.0	رومانيا
Bulgaria	0.0	0.0	0.1	0.0	0.0	0.0	0.0	0.0	بلغاريا
Malta	0.0	0.0	0.0	0.0	0.0	0.0	0.0	0.0	مالطا
Other	7.3	23.9	31.7	10.2	0.1	0.6	0.4	0.6	أخرى
Asia:	6,889.3	792.2	4,096.0	921.5	71.8	19.5	57.8	54.4	آسيا:
Thailand	0.4	0.2	0.5	0.0	0.0	0.0	0.0	0.0	تايلاند
Japan	314.7	4.6	6.3	2.0	3.3	0.1	0.1	0.1	اليابان
China	6,320.1	752.6	4,018.0	904.5	65.8	18.5	56.7	53.4	الصين
Bangladesh	0.9	2.6	49.8	1.2	0.0	0.1	0.7	0.1	بنغلادش
South Korea	1.0	0.0	4.1	0.1	0.0	0.0	0.1	0.0	كوريا الجنوبية
Other	252.2	32.2	17.2	13.8	2.6	0.8	0.2	0.8	أخرى
Africa :	369.6	384.867	408.6	114.0	3.9	9.5	5.8	6.7	أفريقيا:
Comesa Countries	360.2	380.7	217.7	90.5	3.8	9.4	3.1	5.3	دول الكوميسا
Other African Countries	9.4	4.2	190.9	23.4	0.1	0.1	2.7	1.4	دول أفريقية أخرى
Western Hemisphere:	14.4	7.8	11.3	5.3	0.1	0.2	0.2	0.3	نصف الكرة الغربي:
U.S.A	5.3	4.8	8.3	2.3	0.1	0.1	0.1	0.1	الولايات المتحدة
Brazil	0.0	0.0	0.1	0.0	0.0	0.0	0.0	0.0	البرازيل
Other	9.1	3.0	3.0	3.0	0.1	0.1	0.0	0.2	أخرى
Arab Countries	1,796.7	2,516.9	1,648.1	531.8	18.7	61.9	23.3	31.4	الدول العربية
Saudi Arabia	240.0	309.0	443.9	135.7	2.5	7.6	6.3	8.0	المملكة العربية السعودية
Yemen	0.0	1.6	30.0	2.1	0.0	0.0	0.4	0.1	اليمن
United Arab Emirates	1,499.0	2,127.2	1,100.3	371.4	15.6	52.3	15.5	21.9	الإمارات العربية
Jordan	23.6	24.2	29.2	6.4	0.2	0.6	0.4	0.4	الأردن
Syria	19.6	16.1	8.5	4.1	0.2	0.4	0.1	0.2	سوريا
Iraq	0.2	0.1	0.1	0.2	0.0	0.0	0.0	0.0	العراق
Other	14.1	38.8	36.1	11.9	0.1	1.0	0.5	0.7	أخرى
Other Countries	273.5	165.4	599.1	66.8	2.8	4.1	8.5	3.9	أقطار أخرى
Total	9,598.6	4,066.5	7,086.2	1,693.6	100.0	100.0	100.0	100.0	المجموع

* Adjusted data

** Provisional

* بيانات معدلة

** بيانات أولية

جدول رقم (12) Table No.
التوزيع الجغرافي للموردين خلال الأعوام 2011 - 2014
Sudan's Direction of Imports During The Period 2011 - 2014
 (القيمة بملايين الدولارات والنسبة المئوية للموردين)
 (Value In U.S.\$ Million and Percentage of Total Imports)

Country	القيمة بملايين الدولارات Value In U.S.\$ Millions				النسبة المئوية للموردين As Percentage of Total Exports				القطر
	2011 *	2012 *	2013 *	2014 Q1**	2011	2012	2013	2014 Q1	
West Europe:	1,774.2	1,622.0	1,571.0	270.0	19.2	17.6	15.8	14.2	غرب أوروبا:
United Kingdom	157.6	243.7	185.6	24.7	1.7	2.6	1.9	1.3	المملكة المتحدة
France	89.1	78.4	63.3	23.2	1.0	0.8	0.6	1.2	فرنسا
Germany	441.3	250.4	287.4	74.3	4.8	2.7	2.9	3.9	ألمانيا
Italy	173.2	167.9	170.1	30.9	1.9	1.8	1.7	1.6	إيطاليا
Netherlands	156.5	92.9	97.2	12.4	1.7	1.0	1.0	0.7	هولندا
Belguim	35.1	39.0	30.8	4.0	0.4	0.4	0.3	0.2	بلجيكا
Sweden	76.8	113.9	79.7	10.9	0.8	1.2	0.8	0.6	السويد
Japan	304.6	331.3	340.8	36.7	3.3	3.6	3.4	1.9	اليابان
Spain	23.2	34.2	28.3	7.7	0.3	0.4	0.3	0.4	إسبانيا
Others	316.8	270.3	287.7	45.3	3.4	2.9	2.9	2.4	أخرى
East Europe:	476.8	589.5	442.8	95.0	5.2	6.4	4.5	5.0	شرق أوروبا:
Russia	0.0	0.0	0.0	0.0	0.0	0.0	0.0	0.0	روسيا
Turkey	261.2	331.9	307.0	73.7	2.8	3.6	3.1	3.9	تركيا
Ukraine	189.1	203.6	118.6	18.2	2.0	2.2	1.2	1.0	أوكرانيا
Bulgaria	8.1	8.0	0.9	0.2	0.1	0.1	0.0	0.0	بلغاريا
Others	18.5	46.0	16.4	3.0	0.2	0.5	0.2	0.2	أخرى
Asia:	3,445.6	3,499.8	3,794.5	817.8	37.3	37.9	38.3	43.1	آسيا:
China	1,980.8	1,710.3	1,887.5	434.3	21.4	18.5	19.0	22.9	الصين
India	617.7	835.2	905.4	185.8	6.7	9.0	9.1	9.8	الهند
Bangladesh	35.0	82.2	45.2	8.9	0.4	0.9	0.5	0.5	بنغلادش
South Korea	167.1	190.7	199.3	24.4	1.8	2.1	2.0	1.3	كوريا الجنوبية
Hong Kong	5.3	10.2	5.8	0.3	0.1	0.1	0.1	0.0	هونغ كونج
Others	639.6	671.1	751.4	164.1	6.9	7.3	7.6	8.7	أخرى
Africa :	748.3	871.6	990.7	175.0	8.1	9.4	10.0	9.2	أفريقيا:
Comesa Countries	719.4	782.5	946.2	162.5	7.8	8.5	9.5	8.6	دول الكوميسا
Other African Countries	28.8	89.2	44.5	12.6	0.3	1.0	0.4	0.7	دول أفريقية أخرى
Western Hemisphere:	412.4	398.0	397.5	52.8	4.5	4.3	4.0	2.8	نصف الكرة الغربي:
U.S.A	78.4	99.8	94.4	11.0	0.8	1.1	1.0	0.6	الولايات المتحدة
Brazil	168.0	113.8	93.1	3.9	1.8	1.2	0.9	0.2	البرازيل
Others	166.1	184.4	210.0	38.0	1.8	2.0	2.1	2.0	أخرى
Middle East :	1,967.4	1,599.1	1,876.9	403.1	21.3	17.3	18.9	21.3	الشرق الأوسط:
Saudi Arabia	634.0	751.7	706.4	92.8	6.9	8.1	7.1	4.9	المملكة العربية السعودية
Yemen	115.3	28.5	164.8	21.5	1.2	0.3	1.7	1.1	اليمن
United Arab Emirates	929.4	494.1	681.8	241.0	10.1	5.4	6.9	12.7	الإمارات العربية
Jordan	93.0	91.3	97.8	24.5	1.0	1.0	1.0	1.3	الأردن
Syria	54.0	29.3	12.4	1.1	0.6	0.3	0.1	0.1	سوريا
Iraq	0.0	0.1	0.0	0.0	0.0	0.0	0.0	0.0	العراق
Others	141.8	204.2	213.8	22.1	1.5	2.2	2.2	1.2	أخرى
Australia	207.7	347.7	402.8	41.4	2.2	3.8	4.1	2.2	أستراليا
Other Countries:	203.7	302.7	441.7	40.9	2.2	3.3	4.5	2.2	قطر أخرى:
Total	9,236.0	9,230.3	9,918.1	1,896.1	100.0	100.0	100.0	100.0	المجموع

*Adjusted Data
 ** Provisional

* بيانات معدلة
 **بيانات أولية

جدول رقم (13) Table No.(13)
 سعر صرف الجنيه السوداني مقابل اليورو
 Exchange Rate of the Sudanese Pound against the Euro
 نهاية شهر يناير 2011 حتى مارس 2014
 End of Month Jan 2011 To Mar 2014

الفترة Period	أسعار صرف بنك السودان Bank of Sudan Rate			أسعار شراء البنوك التجارية Commercial Banks Buying Rate			أسعار شراء الصرافات Exchange Bureaus Buying rate		
	الشراء Buying	البيع Selling	المتوسط Average	أدنى Low	المتوال Mode	أعلى High	أدنى Low	المتوال Mode	أعلى High
29/1/2010	3.0948	3.1103	3.1026	2.2488	3.4846,3.4875	3.5800	2.2426	3.1103	3.3800
28/2/2010	3.0362	3.0514	3.0438	3.0015	3.3987	3.4100	3.0514	3.0514	3.2234
31/3/2010	2.9858	3.0077	2.9968	3.0007	3.2900,3.2771	3.3735	2.9900	3.0007	3.1700
30/4/2010	2.9398	2.9545	2.9472	2.9545	3.2771	3.3500	2.9888	2.9888	3.1780
31/5/2010	2.7691	2.7830	2.7761	2.7878	3.0548	3.2898	2.7500	2.8018	3.0352
30/6/2010	2.8913	2.9058	2.8986	2.8641	3.0620	3.4750	2.9000	2.9058	3.0876
29/7/2010	3.0829	3.0983	3.0906	3.0772	3.2685	3.3384	3.0352	3.0957	3.2210
31/8/2010	2.9984	3.0134	3.0059	3.2353	3.3257	3.6007	3.0134	3.0134	3.2870
30/9/2010	3.2193	3.2354	3.2273	3.2353	3.3257	3.6007	2.8900	3.2354	3.4012
31/10/2010	3.3004	3.3169	3.3086	3.2353	3.5500	3.6634	3.3000	3.3169	3.4876
30/11/2010	3.1550	3.1784	3.1669	3.2353	3.3257	3.6007	3.1743	3.2113	3.9500
31/12/2010	3.3379	3.3229	3.3146	3.2604	3.4940	3.5535	3.3229	3.3229	3.4948
31/1/2011	3.4468	3.4640	3.4554	3.4245	3.7351	3.7351	3.2900	3.4227	3.6430
28/2/2011	3.7268	3.7454	3.7361	3.6791	3.8905	3.9441	3.6500	3.8654	3.9000
31/3/2011	3.9524	3.9720	3.9622	3.8358	4.0784	4.2507	4.0339	4.0339	4.0340
30/4/2011	3.9693	3.9891	3.9792	3.4940	4.1098	4.1549	4.0873	4.0873	4.1036
31/5/2011	3.8414	3.8606	3.8510	3.4940	3.9553	3.9645	3.9553	3.9553	3.9553
30/6/2011	3.8763	3.8957	3.8860	3.8687	3.9913	3.9913	3.9913	3.9913	3.9913
31/7/2011	3.8443	3.8635	3.8539	3.8010	3.9583	3.9764	3.9583	3.9583	3.9583
29/8/2011	3.8782	3.8976	3.8879	3.8198	3.9600	3.9800	3.9600	3.9600	3.9600
29/9/2011	3.6352	3.6534	3.6443	3.6534	3.7430	3.9531	3.7430	3.7430	3.7430
31/10/2011	3.7404	3.7591	3.7498	3.7248	3.8514	3.8686	3.8514	3.8514	3.8514
30/11/2011	3.5591	3.5769	3.5680	3.5769	3.6647	3.6650	3.6647	3.6647	3.6647
31/12/2011	3.4520	3.4693	3.4607	3.5079	3.5940	3.5940	3.5940	3.5940	3.5940
31/1/2012	3.5217	3.5393	3.5305	3.6262	3.6262	3.5369	3.6262	3.6262	3.6262
28/2/2012	3.5989	3.6169	3.6079	3.7060	3.7056	3.6169	3.7056	3.7056	3.7056
31/3/2012	3.5412	3.5589	3.5501	3.6633	3.6633	3.5756	3.6633	3.6633	3.6633
30/4/2012	3.5377	3.5554	3.5466	3.5554	2.7604	3.6427	3.6427	3.6427	3.6427
31/5/2012	3.3041	3.3206	3.3124	3.3206	3.4021	3.4021	6.1246	6.1251	6.1251
30/6/2012	6.3624	6.3942	6.3783	5.5602	6.6169	6.6169	6.6168	6.6168	6.6169
31/7/2012	6.2311	6.2622	6.2467	6.2622	6.6161	6.6160	5.3869	6.6100	6.6161
31/8/2012	6.3424	6.3741	6.3582	6.3741	7.1718	7.1718	5.7000	7.1718	7.1827
30/9/2012	6.5037	6.5362	6.5200	6.5363	7.4701	7.4701	5.6210	7.2292	7.5344
31/10/2012	6.5553	6.5881	6.5587	7.0480	7.3416	7.3420	7.3076	7.3416	7.8221
30/11/2012	6.5528	6.5856	6.4767	7.1445	7.6135	7.6705	7.6135	7.6705	8.2500
31/12/2012	6.6812	6.7146	6.6283	7.3991	7.8847	7.8850	7.8847	8.4366	8.4366
31/1/2013	6.8077	6.8417	6.8247	7.2151	7.6888	7.6890	7.3000	7.6105	7.6566
28/2/2013	6.6483	6.6816	6.6650	6.9861	7.4446	7.4450	7.3398	7.5109	7.5959
31/3/2013	6.4855	6.5179	6.5017	6.7518	7.1950	7.1950	7.1744	7.1950	7.1950
30/4/2013	6.6241	6.6572	6.6406	6.8228	7.2706	7.2710	7.2680	7.2706	7.2706
31/5/2013	6.5563	6.5891	6.5726	7.1734	7.1954	7.1954	6.9216	7.1954	7.1954
30/6/2013	6.5811	6.6140	6.5975	7.2017	7.2226	7.2226	7.2226	7.2226	7.2226
31/7/2013	6.7060	6.7395	6.7228	6.9064	7.3597	7.3600	7.3585	7.3597	7.3597
31/8/2013	6.7444	6.7782	6.7613	6.9460	7.4019	7.4019	7.4019	7.4019	7.4019
30/9/2013	6.8395	6.8737	6.8566	7.2270	7.6961	7.6971	7.6000	7.6961	7.6961
31/10/2013	7.7414	7.7801	7.7607	7.5066	7.9992	7.9992	7.9000	7.9992	7.9992
30/11/2013	7.6655	7.7039	7.6847	7.5765	8.0738	8.0738	7.9000	8.0739	8.0739
31/12/2013	7.7843	7.8233	7.8038	7.8781	8.2034	8.2034	8.0000	8.2034	8.2034
31/1/2014	7.7565	7.7953	7.7759	7.6044	8.1036	8.1059	8.0000	8.1036	8.1036
28/2/2014	7.7764	7.8153	7.7958	7.6239	8.1243	8.1243	8.0000	8.1243	8.1243
31/3/2014	7.8105	7.8495	7.8300	7.8145	8.1599	8.1600	8.0000	8.1599	8.1599

جدول رقم (14) Table No. (14)
عمليات غرفة التعامل بالنقد الاجنبي ببنك السودان المركزي
Central Bank Of Sudan Foreign Exchange Dealing Room Transactions
خلال الفترة (يناير 2011 - مارس 2014)
During The Period (Jan.2011 - Mar.2014)
(بملايين الدولارات الامريكىة) (In US\$ Millions)

الفترة Period	المشتريات Purchases			المبيعات Sales		
	من البنوك Banks	أخرى Others	المجموع Total	للبنوك Banks	الصرافات واخرى Exchange Bureaus	المجموع Total
رصيد الافتتاح Opening Balance	1,045.53	2,840.95	3,886.48	14,979.60	6,021.25	21,000.85
01/01 - 31/1/2012	0.14	5.02	5.16	106.34	46.10	152.44
01/02 - 28/2/2012	2.38	8.13	10.51	135.82	47.50	183.32
01/03 - 31/03/2012	0.80	209.90	210.70	145.26	64.58	209.84
رصيد الإقفال Closing Balance	1,048.85	3,064.00	4,112.85	15,367.02	6,179.43	21,546.44
رصيد الافتتاح Opening Balance	1,048.85	3,064.00	4,112.85	15,367.02	6,179.43	21,546.44
01/04 - 30/4/2012	8.15	12.45	20.60	162.95	38.14	201.09
01/05 - 31/05/2012	-	5.68	5.68	64.60	50.28	114.88
01/06 - 30/06/2012	0.32	1.84	2.16	225.89	91.92	317.81
رصيد الإقفال Closing Balance	1,057.32	3,083.97	4,141.29	15,820.46	6,359.77	22,180.22
رصيد الافتتاح Opening Balance	1,057.32	3,083.97	4,141.29	15,820.46	6,359.77	22,180.22
01/07 - 31/7/2012	4.89	20.56	25.45	178.11	3.44	181.55
01/08 - 31/08/2012	0.23	6.67	6.90	46.71	20.78	67.49
01/09 - 30/09/2012	3.86	7.36	11.22	65.08	0.11	65.19
رصيد الإقفال Closing Balance	1,066.30	3,118.56	4,184.86	16,110.36	6,384.10	22,494.45
رصيد الافتتاح Opening Balance	1,066.30	3,118.56	4,184.86	16,110.36	6,384.10	22,494.45
01/10 - 31/10/2012	-	0.82	0.82	65.70	3.70	69.40
01/11 - 30/11/2012	-	1.92	1.92	54.30	0.14	54.44
01/12 - 31/12/2012	6.01	3.00	9.01	86.60	22.60	109.20
رصيد الإقفال Closing Balance	1,072.31	3,124.31	4,196.62	16,316.96	6,410.54	22,727.49
رصيد الافتتاح Opening Balance	1,072.31	3,124.31	4,196.62	16,316.96	6,410.54	22,727.49
01/01 - 31/01/2013	0.00	6.58	6.58	88.05	0.01	88.06
01/02 - 28/02/2013	-	5.54	5.54	58.06	0.02	58.08
01/03 - 31/03/2013	0.65	4.58	5.23	75.93	7.60	83.52
رصيد الإقفال Closing Balance	1,072.97	3,141.01	4,213.98	16,538.99	6,418.16	22,957.15
رصيد الافتتاح Opening Balance	1,072.97	3,141.01	4,213.98	16,538.99	6,418.16	22,957.15
01/04 - 30/4/2013	3.27	9.05	12.32	86.22	8.73	94.95
01/05 - 31/05/2013	4.62	4.11	8.73	86.32	19.47	105.79
01/06 - 30/06/2013	9.34	3.53	12.87	52.47	10.09	62.56
رصيد الإقفال Closing Balance	1,090.20	3,157.70	4,247.89	16,763.99	6,456.46	23,220.45
رصيد الافتتاح Opening Balance	1,090.20	3,157.70	4,247.89	16,763.99	6,456.46	23,220.45
1/07 - 31/7/2013	2.06	31.77	33.83	58.28	0.04	58.32
01/08 - 31/08/2013	2.43	2.84	5.27	75.55	0.00	75.55
01/09 - 30/09/2013	1.96	1.45	3.40	55.93	3.38	59.31
رصيد الإقفال Closing Balance	1,096.65	3,193.75	4,290.40	16,953.76	6,459.88	23,413.64
رصيد الافتتاح Opening Balance	1,096.65	3,193.75	4,290.40	16,953.76	6,459.88	23,413.64
1/10 - 31/10/2013	1.40	3.87	5.28	17.29	0.56	17.85
1/11 - 30/10/2013	5.30	5.05	10.35	61.11	0.06	61.17
1/12 - 31/12/2013	15.41	1.71	17.13	36.21	0.04	36.25
رصيد الإقفال Closing Balance	1,118.77	3,204.39	4,323.15	17,068.37	6,460.54	23,528.91
رصيد الافتتاح Opening Balance	1,118.77	3,204.39	4,323.15	17,068.37	6,460.54	23,528.91
01/01 - 31/01/2014	0.38	1.35	1.73	21.08	0.04	21.12
01/02 - 28/02/2014	3.52	-	3.52	6.53	0.004	6.54
01/03 - 31/03/2014	3.17	0.14	3.30	29.35	0.03	29.37
رصيد الإقفال Closing Balance	1,125.83	3,205.88	4,331.71	17,125.33	6,460.61	23,585.93

القطاع النقدي

Monetary Sector

جدول رقم (15A) Table No. (15A)
الميزانية الموحدة للبنوك التجارية*
Consolidated Balance Sheet of Commercial Banks
(Value in Thousands of Sudanese Pounds)
(القيمة بالآلاف الجنيهات السودانية*)

End of Period	Assets		مستحق من البنوك		الأصول الخارجية	التسهيلات			حسابات أخرى	المجموع	نهاية الفترة	
	بنك محلي	بنك السودان المركزي	Due from Banks			حكومات الولايات	المؤسسات المالية					القطاع الخاص والمؤسسات المالية
			Central Bank of Sudan	Others			States & local Governments	Public Institutions				
December 2007	582,026	2,353,619	298,206	2,114,382	1,533,035	26,333	687,096	12,285,115	6,317,613	26,197,425	ديسمبر 2007	
December 2008	564,578	2,888,919	402,638	2,690,473	2,292,739	357	1,267,762	13,692,970	6,849,427	30,649,863	ديسمبر 2008	
December 2009	766,179	4,983,554	1,120,122	2,221,219	3,594,167	76,463	1,947,168	16,139,838	5,818,178	36,666,888	ديسمبر 2009	
December 2010	829,278	5,001,407	1,446,020	3,494,093	4,906,753	145,256	2,463,500	17,990,640	6,830,789	43,107,736	ديسمبر 2010	
December 2011	810,092	6,027,415	1,510,667	2,489,283	6,131,694	612,773	2,424,192	19,830,085	6,667,883	46,504,084	ديسمبر 2011	
2012											يناير 2012	
January	983,010	5,924,695	1,362,878	2,441,023	6,391,182	593,037	2,410,508	20,001,638	7,914,027	48,021,998	يناير 2012	
February	984,607	5,731,287	1,373,648	2,573,866	6,675,519	636,897	2,426,139	20,754,133	7,571,493	48,727,589	فبراير 2012	
March	987,415	6,055,844	1,371,098	2,486,561	6,764,221	639,463	2,435,925	21,277,002	6,848,108	48,865,637	مارس 2012	
April	1,070,321	6,800,295	1,326,259	2,436,681	6,845,791	647,012	2,441,341	21,759,804	6,797,154	50,124,658	أبريل 2012	
May*	1,081,236	7,251,744	1,399,756	2,425,359	6,815,853	664,783	2,463,820	22,108,783	6,677,019	50,888,353	مايو 2012	
June	1,054,288	9,226,950	1,458,082	5,036,427	6,720,425	668,582	2,358,641	23,968,248	7,769,859	58,261,502	يونيو 2012	
July	1,015,615	9,801,177	1,320,259	5,121,621	6,356,180	700,003	2,284,660	25,257,215	7,867,678	59,724,408	يوليو 2012	
August	1,191,983	10,673,732	1,277,011	5,391,640	6,405,552	704,282	2,322,765	25,737,266	8,267,814	61,782,877	أغسطس 2012	
September	1,297,960	11,282,305	1,338,951	5,123,947	6,240,521	723,780	2,348,621	26,079,977	8,669,184	63,270,277	سبتمبر 2012	
October	1,334,513	11,551,401	1,426,778	4,910,221	6,133,083	730,341	2,275,761	26,492,828	9,262,371	64,117,297	أكتوبر 2012	
November	1,077,360	11,978,455	1,596,599	4,870,761	6,226,759	736,777	2,240,811	27,067,311	9,808,765	65,603,588	نوفمبر 2012	
December	1,118,420	12,015,294	1,470,676	4,893,611	7,277,005	758,387	2,446,389	27,277,975	9,791,805	67,049,562	ديسمبر 2012	
2013											يناير 2013	
January	1,009,932	11,817,386	1,450,463	4,998,242	7,134,831	760,137	2,507,094	27,623,049	10,080,420	67,381,554	يناير 2013	
February	1,058,918	11,652,708	1,399,774	5,098,436	7,088,986	792,157	2,631,631	28,196,494	10,088,218	68,007,322	فبراير 2013	
March	1,445,171	11,858,448	1,387,348	4,677,718	7,232,287	827,956	2,586,308	27,812,172	10,495,301	68,322,709	مارس 2013	
April*	1,412,921	12,672,736	1,402,400	4,616,503	7,355,751	819,625	2,856,266	27,888,584	10,784,692	69,809,398	أبريل 2013	
May	1,190,739	12,903,312	1,285,720	4,851,383	7,348,936	860,350	2,611,495	28,263,183	11,195,086	70,510,244	مايو 2013	
June*	1,603,479	12,881,370	1,389,809	4,617,192	7,804,256	898,077	2,702,662	28,631,061	11,308,964	71,836,870	يونيو 2013	
July	1,194,297	13,269,601	1,533,718	4,725,536	7,921,620	953,661	2,777,465	29,373,827	11,372,573	73,122,298	يوليو 2013	
August	1,268,119	13,488,984	1,892,109	4,767,639	7,835,061	912,493	3,044,505	29,938,677	10,846,461	73,994,048	أغسطس 2013	
September	1,241,807	13,639,313	1,904,839	4,509,926	7,902,897	927,007	3,065,862	30,753,044	10,793,438	74,738,133	سبتمبر 2013	
October	1,353,629	13,566,191	2,138,963	4,641,385	7,614,243	956,218	3,162,861	31,487,302	10,814,363	75,735,155	أكتوبر 2013	
November	1,260,402	13,299,335	2,131,863	4,774,173	7,538,792	949,744	3,206,491	32,117,418	11,470,199	76,748,417	نوفمبر 2013	
December*	1,234,486	13,205,260	2,165,731	4,696,049	7,589,658	966,464	3,212,516	33,478,142	10,931,453	77,479,759	ديسمبر 2013	
2014											يناير 2014	
January	1,340,316	13,024,994	1,947,192	5,396,501	7,291,864	1,019,289	3,356,407	33,809,301	11,986,280	79,172,144	يناير 2014	
February	1,380,212	13,478,098	2,066,124	4,944,390	7,041,235	1,005,700	3,578,900	34,579,077	11,109,386	79,183,122	فبراير 2014	
March	1,583,823	13,872,275	2,262,035	4,881,511	7,160,784	1,017,994	3,780,118	34,977,825	11,263,438	80,799,803	مارس 2014	

* Amended figures

* بيانات معدلة

الميزانية الموحدة للبنوك التجارية
جدول رقم (15B) Table No. (15B)
Consolidated Balance Sheet of Commercial Banks
(Value in Thousands of Sudanese Pounds)
(القيمة بالألف الجنيهات السودانية)

End of Period	الودائع	مستحقات البنوك			رأس المال	حسابات اخرى	المجموع	نهاية الفترة
		Due to Banks						
		بنك السودان	بنوك اخرى	بنوك بالخارج				
	Deposits	Bank of Sudan	Other Banks	Foreign Banks	Capital A/c	Other A/c	Total	
December 2007	13,942,475	389,617	236,758	591,173	4,606,905	6,430,497	26,197,425	ديسمبر 2007
December 2008	16,508,458	456,022	611,783	614,342	5,248,486	7,210,772	30,649,863	ديسمبر 2008
December 2009	20,848,039	1,657,314	824,284	1,052,575	6,677,989	5,606,687	36,666,888	ديسمبر 2009
December 2010	25,874,366	891,001	895,382	1,251,813	7,477,913	6,717,261	43,107,736	ديسمبر 2010
December 2011	27,775,616	721,016	1,059,401	776,031	9,035,971	7,136,049	46,504,084	ديسمبر 2011
2012								2012
January	29,497,449	754,979	1,030,047	822,976	9,550,832	6,365,715	48,021,998	يناير
February	29,699,729	859,326	1,059,888	815,792	9,497,345	6,795,509	48,727,589	فبراير
March	30,154,172	855,182	1,099,966	794,922	8,659,210	7,302,185	48,865,637	مارس
April	30,847,946	802,636	1,105,314	826,961	8,921,949	7,619,852	50,124,658	أبريل
May*	31,267,829	794,094	1,064,020	903,201	8,870,747	7,988,462	50,888,353	مايو*
June	35,511,960	1,163,338	1,180,009	1,484,374	9,127,949	9,793,872	58,261,502	يونيو
July	36,299,372	1,155,791	1,087,213	1,489,132	9,262,201	10,430,699	59,724,408	يوليو
August	37,139,389	1,162,567	1,019,961	1,661,903	9,569,510	11,229,547	61,782,877	أغسطس
September	38,233,453	1,024,125	1,255,962	1,411,002	9,643,747	11,701,988	63,270,277	سبتمبر
October	38,864,627	1,217,564	704,224	1,594,146	9,690,111	12,046,625	64,117,297	أكتوبر
November	39,155,395	1,220,778	793,558	1,496,975	9,767,942	13,168,950	65,603,598	نوفمبر
December	39,544,338	1,213,069	802,931	1,793,468	10,830,670	12,865,086	67,049,562	ديسمبر
2013								2013
January	40,810,679	1,283,791	842,766	1,780,889	11,662,229	11,001,200	67,381,554	يناير
February	41,389,082	1,279,623	846,433	1,777,080	11,691,935	11,023,169	68,007,322	فبراير
March	41,717,126	1,258,008	894,121	1,537,847	11,755,646	11,159,961	68,322,709	مارس
April*	42,963,003	1,255,678	899,076	1,755,460	11,665,384	11,270,797	69,809,398	أبريل*
May	43,458,852	1,317,867	788,219	1,640,394	11,734,744	11,570,128	70,510,204	مايو
June	44,127,664	1,491,726	763,107	1,706,019	11,672,570	12,075,784	71,836,870	يونيو
July	44,720,987	1,497,133	815,294	1,750,690	11,546,427	12,791,767	73,122,298	يوليو
August	44,734,005	1,528,046	1,101,867	1,776,199	11,792,550	13,061,381	73,994,048	أغسطس
September*	44,659,381	1,504,904	1,297,383	1,835,314	11,816,637	13,624,512	74,738,133	سبتمبر*
October	44,763,920	1,557,042	1,491,363	1,987,529	11,876,052	14,059,249	75,735,155	أكتوبر
November	44,615,024	1,552,042	1,693,965	1,894,276	12,189,722	14,803,388	76,748,417	نوفمبر
December *	44,133,068	1,544,495	1,639,272	1,996,426	13,149,116	15,017,382	77,479,759	ديسمبر *
2014								2014
January	46,360,561	1,524,954	1,892,367	2,025,424	14,594,975	12,773,863	79,172,144	يناير
February	47,079,944	1,490,930	1,826,038	1,954,244	14,252,261	12,579,705	79,183,122	فبراير
March	47,861,225	1,515,762	1,830,912	2,317,210	13,880,130	13,394,564	80,799,803	مارس

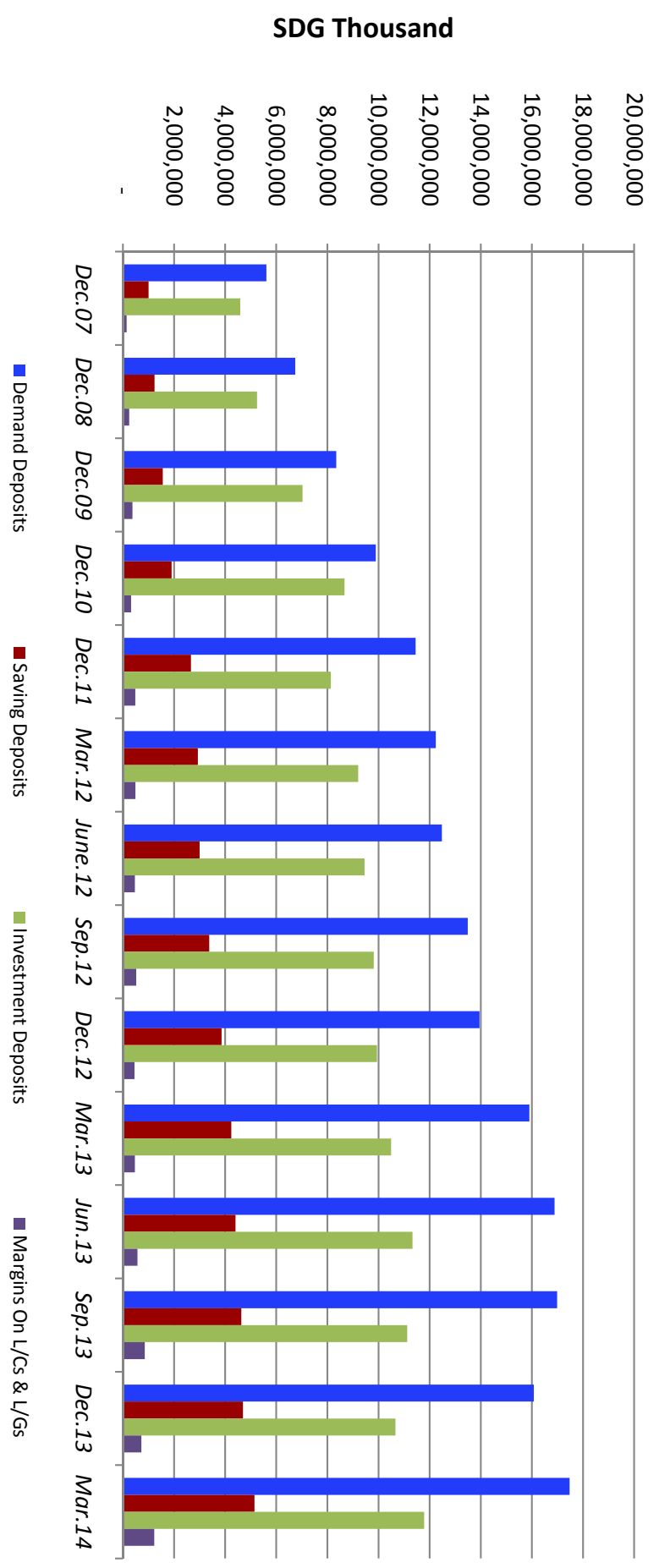
* Amended figures

* بيانات معدلة

جدول رقم (16A) Table No. (16A)
تحليل الودائع المصرفية للتقنين حسب الانواع والقطاعات بالعملة المحلية
Analysis of Residents Deposits by Type and Sectors -Local Currency
(Value in Thousands of Sudanese Pounds)
(القيمة بالآلاف الجنيهات السودانية)

Particular	Central Govt.	States & Local Govt.	Public Institutions	Non bank Financial Institutions	Private	Total	Grand Total	البيان
	الحكومة الاتحادية	حكومات الولايات	المؤسسات العامة	المؤسسات المالية غير المصرفية	الجمهور	المجموع	المجموع الكلي	
Dec. 2007	Current A/cs	128,638	97,176	80,933	39,412	5,262,122	5,608,281	ديسمبر 2007
	Saving A/cs	-	-	-	-	1,002,956	1,002,956	
	Investment A/cs	11,014	-	994,398	660,157	2,921,851	4,587,420	
	Margins on L/Cs L/Gs & Others	-	-	646	27,399	114,426	142,471	
Dec. 2008	Current A/cs	268,988	135,026	311,128	80,743	5,944,603.0	6,740,487	ديسمبر 2008
	Saving A/cs	-	1,354	10	-	1,235,000.0	1,236,364	
	Investment A/cs	406,667	25,043	107,545	86,790	4,618,854.0	5,244,899	
	Margins on L/Cs L/Gs & Others	-	-	339	60,739	183,546.0	244,625	
Dec. 2009	Current A/cs	327,374	176,906	499,179	100,520	7,241,661	8,345,640	ديسمبر 2009
	Saving A/cs	-	-	-	1,681	1,557,022	1,558,703	
	Investment A/cs	257,400	34,471	712,233	260,285	5,759,217	7,023,606	
	Margins on L/Cs L/Gs & Others	-	-	780	29,644	338,361	368,785	
Dec. 2010	Current A/cs	451,358	246,516	584,662	65,416	8,545,727	9,893,679	ديسمبر 2010
	Saving A/cs	-	-	-	-	1,904,040	1,904,040	
	Investment A/cs	341,989	58,805	753,909	419,973	7,093,107	8,667,753	
	Margins on L/Cs L/Gs & Others	-	3,641	355	36,167	279,512	319,675	
Dec. 2011	Current A/cs	54,819	299,633	706,276	87,014	10,300,242	11,447,984	ديسمبر 2011
	Saving A/cs	-	-	-	-	2,662,250	2,662,250	
	Investment A/cs	-	150,099	809,078	173,833	7,000,595	8,133,605	
	Margins on L/Cs L/Gs & Others	-	-	4,813	36,167	441,696	482,676	
Mar. 2012	Current A/cs	30,540	397,481	617,843	97,238	11,092,797	12,235,899	مارس 2012
	Saving A/cs	-	-	-	-	2,928,116	2,928,116	
	Investment A/cs	-	401,348	676,109	168,493	7,956,533	9,202,483	
	Margins on L/Cs L/Gs & Others	-	-	18,806	36,467	434,202	489,475	
June. 2012	Current A/cs	28,769	297,251	567,603	109,359	11,472,447	12,475,429	يونيو 2012
	Saving A/cs	-	-	-	-	3,000,078	3,000,078	
	Investment A/cs	-	219,980	627,843	307,166	8,298,440	9,453,429	
	Margins on L/Cs L/Gs & Others	-	121	-	36,467	428,708	465,296	
Sept. 2012	Current A/cs	60,118	315,309	568,454	100,185	12,442,107	13,486,173	سبتمبر 2012
	Saving A/cs	-	-	-	-	3,373,956	3,373,956	
	Investment A/cs	-	476,040	667,372	140,015	8,528,787	9,812,214	
	Margins on L/Cs L/Gs & Others	-	-	163	42,103	476,826	519,092	
Dec. 2012	Current A/cs	87,615	371,424	510,780	107,564	12,874,670	13,952,053	ديسمبر 2012
	Saving A/cs	-	-	-	-	3,858,550	3,858,550	
	Investment A/cs	-	453,811	758,570	142,119	8,584,943	9,939,443	
	Margins on L/Cs L/Gs & Others	-	-	151	42,553	410,147	452,851	
Mar. 2013	Current A/cs	92,908	431,151	546,186	108,119	14,720,714	15,899,078	مارس 2013
	Saving A/cs	-	-	-	-	4,236,099	4,236,099	
	Investment A/cs	-	548,416	652,593	148,509	9,138,506	10,488,024	
	Margins on L/Cs L/Gs & Others	-	-	145	41,923	421,846	463,914	
June. 2013	Current A/cs	25,247	480,366	711,197	130,086	15,538,293	16,885,189	يونيو 2013
	Saving A/cs	-	-	-	-	4,405,171	4,405,171	
	Investment A/cs	-	555,335	756,372	196,362	9,816,703	11,324,772	
	Margins on L/Cs L/Gs & Others	-	-	125	41,288	523,974	565,387	
Sept. 2013	Current A/cs	148,828	461,258	785,073	137,310	15,451,746	16,984,215	سبتمبر 2013
	Saving A/cs	-	-	-	-	4,631,007	4,631,007	
	Investment A/cs	-	605,041	744,283	123,022	9,648,179	11,120,525	
	Margins on L/Cs L/Gs & Others	-	-	136	41,515	809,190	850,841	
Dec. 2013	Current A/cs	94,165	422,721	655,313	193,649	14,705,769	16,071,617	ديسمبر 2013
	Saving A/cs	-	-	-	-	4,693,556	4,693,556	
	Investment A/cs	-	571,346	681,955	143,021	9,261,598	10,657,920	
	Margins on L/Cs L/Gs & Others	-	-	86	42,217	677,871	720,174	
Mar. 2014	Current A/cs	47,560	616,980	652,461	211,230	15,945,407	17,473,638	مارس 2014
	Saving A/cs	-	-	-	-	5,145,023	5,145,023	
	Investment A/cs	-	542,094	695,941	244,987	10,300,886	11,783,908	
	Margins on L/Cs L/Gs & Others	-	-	240	42,171	1,181,167	1,223,578	

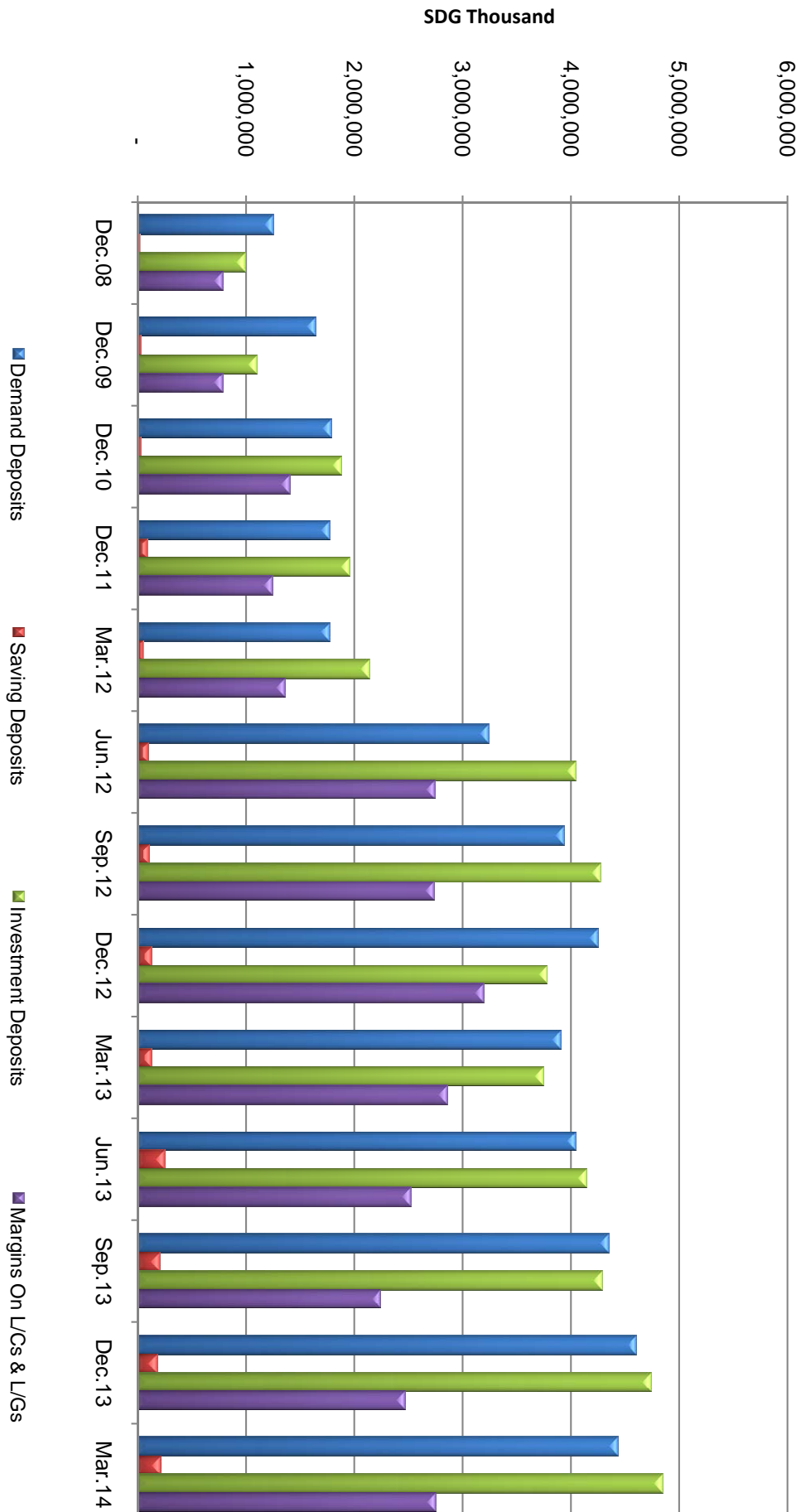
الودائع بالعملة المحلية
Deposit-Local Currency



جدول رقم (16B) Table No. (16B)
تحليل الودائع المصرفية للمقيمين حسب الانواع والقطاعات بالعملة الاجنبية
Analysis of Residents Deposits by Type and Sectors -Foreign Currency
(Value in Thousands of Sudanese Pounds)
(القيمة بالآلاف الجنيهات السودانية)

Particular	Central Govt.	States & Local Govt.	Public Institutions	Non bank Financial Institutions	Private	Total	Grand Total	البيان	
	الحكومة الاتحادية	حكومات الولايات	المؤسسات العامة	المؤسسات المالية غير المصرفية	الجمهور	المجموع	المجموع الكلي		
Dec. 2007	Current A/cs	21,826	54,792	14,539	25,985	946,819	1,063,961	ودائع تحت الطلب	ديسمبر 2007
	Saving A/cs	-	-	-	-	12,308	12,308	ودائع ادخار	
	Investment A/Cs	4,716	-	46,715	24,160	562,767	638,358	ودائع استثمار	
	Margins on L/Cs L/Gs & Others	-	1,968	10,622	12,167	861,963	886,720	الهوامش على خطابات الضمان والاعتماد واخرى	
Dec. 2008	Current A/cs	65,659	282	67,506	9,578	1,108,598	1,251,623	ودائع تحت الطلب	ديسمبر 2008
	Saving A/cs	-	-	-	-	17,687	17,687	ودائع ادخار	
	Investment A/Cs	24,397	54,332	8,099	1,316	897,813	985,957	ودائع استثمار	
	Margins on L/Cs L/Gs & Others	111	187	11,923	3,709	770,886	786,816	الهوامش على خطابات الضمان والاعتماد واخرى	
Dec 2009	Current A/cs	30,167	103,211	65,034	31,929	1,408,715	1,639,056	ودائع تحت الطلب	ديسمبر 2009
	Saving A/cs	-	-	-	-	27,923	27,923	ودائع ادخار	
	Investment A/Cs	56,372	-	41,521	37,878	963,293	1,099,064	ودائع استثمار	
	Margins on L/Cs L/Gs & Others	-	733	15,734	-	768,795	785,262	الهوامش على خطابات الضمان والاعتماد واخرى	
Dec. 2010	Current A/cs	34,285	91,386	60,196	31,564	1,570,807	1,788,238	ودائع تحت الطلب	ديسمبر 2010
	Saving A/cs	-	-	-	-	29,698	29,698	ودائع ادخار	
	Investment A/Cs	99,542	7,954	39,876	83,200	1,642,047	1,872,619	ودائع استثمار	
	Margins on L/Cs	-	4,027	26,704	-	1,367,933	1,398,664	الهوامش على خطابات الضمان والاعتماد واخرى	
Dec. 2011	Current A/cs	33,289	60,671	43,815	37,293	1,594,601	1,769,669	ودائع تحت الطلب	ديسمبر 2011
	Saving A/cs	-	-	-	-	81,710	81,710	ودائع ادخار	
	Investment A/Cs	-	8,697	83,910	81,885	1,779,992	1,954,484	ودائع استثمار	
	Margins on L/Cs L/Gs & Others	-	1,786	12,877	-	1,228,575	1,243,238	الهوامش على خطابات الضمان والاعتماد واخرى	
Mar. 2012	Current A/cs	7,806	74,479	25,754	30,028	1,631,358	1,769,425	ودائع تحت الطلب	مارس 2012
	Saving A/cs	-	-	-	-	44,892	44,892	ودائع ادخار	
	Investment A/Cs	-	40,272	34,830	81,301	1,973,755	2,130,158	ودائع استثمار	
	Margins on L/Cs L/Gs & Others	-	947	12,918	-	1,339,859	1,353,724	الهوامش على خطابات الضمان والاعتماد واخرى	
June. 2012	Current A/cs	7,679	135,483	34,104	53,960	3,003,935	3,235,161	ودائع تحت الطلب	يونيو 2012
	Saving A/cs	-	-	-	-	91,223	91,223	ودائع ادخار	
	Investment A/Cs	-	169,265	66,254	101,453	3,710,688	4,047,660	ودائع استثمار	
	Margins on L/Cs L/Gs & Others	-	-	24,444	-	2,719,240	2,743,684	الهوامش على خطابات الضمان والاعتماد واخرى	
Sept. 2012	Current A/cs	17,539	343,104	51,394	81,793	3,439,482	3,933,312	ودائع تحت الطلب	سبتمبر 2012
	Saving A/cs	-	-	-	-	104,615	104,615	ودائع ادخار	
	Investment A/Cs	-	225,059	93,784	105,447	3,847,855	4,272,145	ودائع استثمار	
	Margins on L/Cs L/Gs & Others	-	-	11,739	-	2,720,207	2,731,946	الهوامش على خطابات الضمان والاعتماد واخرى	
Dec. 2012	Current A/cs	69,441	442,253	67,476	112,473	3,554,217	4,245,860	ودائع تحت الطلب	ديسمبر 2012
	Saving A/cs	-	-	-	-	126,597	126,597	ودائع ادخار	
	Investment A/Cs	459,633	154,639	94,399	94,399	3,065,425	3,774,096	ودائع استثمار	
	Margins on L/Cs L/Gs & Others	29,186	12,700	-	-	3,153,002	3,194,888	الهوامش على خطابات الضمان والاعتماد واخرى	
Mar. 2013	Current A/cs	13,259	368,643	68,180	106,034	3,352,615	3,908,731	ودائع تحت الطلب	مارس 2013
	Saving A/cs	-	-	-	-	130,897	130,897	ودائع ادخار	
	Investment A/Cs	-	216,055	92,137	98,009	3,330,287	3,736,488	ودائع استثمار	
	Margins on L/Cs L/Gs & Others	-	14,566	12,193	-	2,827,136	2,853,895	الهوامش على خطابات الضمان والاعتماد واخرى	
June. 2013	Current A/cs	17,558	507,653	79,920	133,693	3,302,600	4,041,424	ودائع تحت الطلب	يونيو 2013
	Saving A/cs	-	-	-	-	243,586	243,586	ودائع ادخار	
	Investment A/Cs	-	233,660	109,049	108,567	3,684,856	4,136,132	ودائع استثمار	
	Margins on L/Cs L/Gs & Others	-	14,690	12,142	-	2,499,171	2,526,003	الهوامش على خطابات الضمان والاعتماد واخرى	
Sept. 2013	Current A/cs	14,546	455,916	71,065	126,093	3,675,190	4,342,810	ودائع تحت الطلب	سبتمبر 2013
	Saving A/cs	-	-	-	-	203,306	203,306	ودائع ادخار	
	Investment A/Cs	-	254,544	116,309	108,796	3,807,645	4,287,294	ودائع استثمار	
	Margins on L/Cs L/Gs & Others	-	15,587	14,887	-	2,208,909	2,239,383	الهوامش على خطابات الضمان والاعتماد واخرى	
Dec. 2013	Current A/cs	31,866	453,546	72,887	125,830	3,919,213	4,603,342	ودائع تحت الطلب	ديسمبر 2013
	Saving A/cs	-	-	-	-	178,882	178,882	ودائع ادخار	
	Investment A/Cs	-	280,031	130,690	137,902	4,196,163	4,744,786	ودائع استثمار	
	Margins on L/Cs L/Gs & Others	-	16,581	21,077	-	2,425,133	2,462,791	الهوامش على خطابات الضمان والاعتماد واخرى	
Mar. 2014	Current A/cs	17,960	534,144	79,876	137,136	3,663,066	4,432,182	ودائع تحت الطلب	مارس 2014
	Saving A/cs	-	-	-	-	211,764	211,764	ودائع ادخار	
	Investment A/Cs	-	282,732	131,951	131,609	4,297,267	4,843,559	ودائع استثمار	
	Margins on L/Cs L/Gs & Others	-	-	26,554	-	2,721,019	2,747,573	الهوامش على خطابات الضمان والاعتماد واخرى	

الودائع بالعملة الأجنبية
Deposits- Foreign Currency

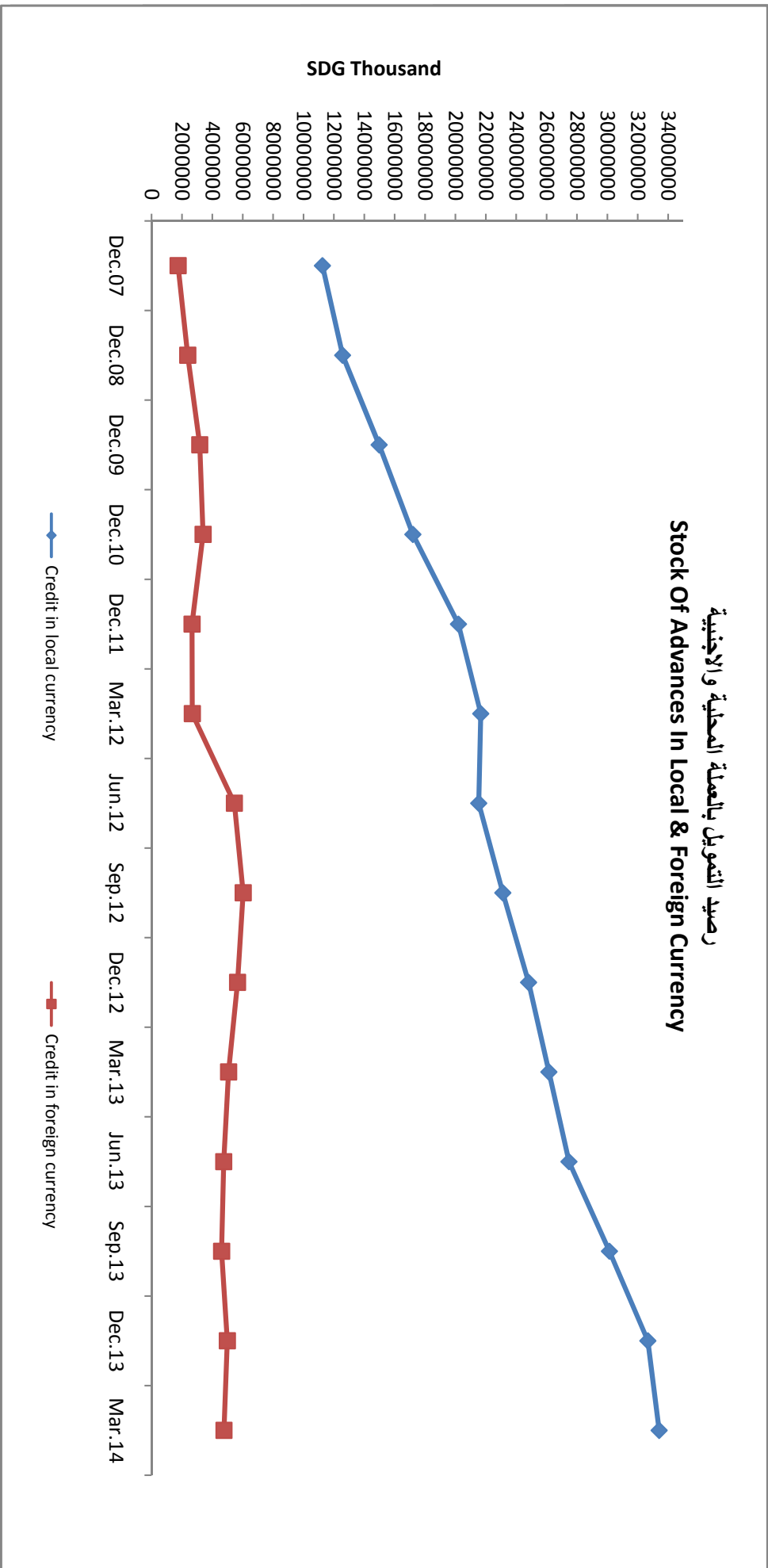


جدول رقم (17A) Table No. (17A)
 رصيد التحويلات المصرفية المحلية حسب القطاعات بالعملة المحلية
 Banks' Advances in Local Currency
 (Value in Thousands of Sudanese Pounds)
 (القيمة بالألف الجنيه السوداني)

End of Period	القطاعات										المجموع Total	نهاية الفترة
	الزراعة Agriculture	الصناعة Industry	الصادرات Exports	النقل والتخزين Transport & Storage	الواردات Imports	التجارة المحلية Local Trade	التعدين Mining & Energy	التشييد Construction	أخرى Other	المجموع Total		
December 2007	1,051,988	1,110,805	272,335	917,434	1,672,288	2,233,730	69,774	531,961	3,389,886	11,250,201	ديسمبر 2007	
December 2008	1,341,507	1,177,267	273,847	970,289	1,547,883	2,340,623	51,990	828,299	4,050,134	12,581,809	ديسمبر 2008	
December 2009	1,941,564	1,207,210	366,860	1,070,821	1,649,226	2,672,242	51,447	1,235,584	4,790,723	14,984,677	ديسمبر 2009	
December 2010	2,614,947	1,583,100	464,254	930,223	1,100,047	2,820,078	40,347	1,588,123	6,064,010	17,205,129	ديسمبر 2010	
December 2011	2,663,902	2,066,471	666,217	1,196,323	1,346,902	3,128,664	31,125	2,000,477	7,101,964	20,202,045	ديسمبر 2011	
2012											يناير 2012	
January	2,647,031	2,154,413	690,299	1,318,874	1,186,753	3,265,250	32,916	1,964,671	7,083,487	20,343,694	يناير	
February	2,682,021	2,273,202	644,216	1,352,038	1,260,320	3,290,446	35,343	2,049,656	7,411,105	20,998,347	فبراير	
March	2,662,452	2,439,505	637,042	1,432,791	1,293,648	3,630,181	40,644	2,058,882	7,475,978	21,671,123	مارس	
April	2,588,464	2,493,012	716,218	1,257,824	1,171,928	3,606,123	33,701	2,320,666	7,409,399	21,597,335	أبريل	
May	2,756,733	2,632,467	737,841	1,248,973	1,219,052	3,596,813	41,914	2,398,712	7,463,665	22,098,170	مايو	
June	2,870,350	2,556,077	667,589	1,292,460	1,279,443	3,568,196	44,269	2,405,543	6,852,645	21,536,572	يونيو	
July	2,928,191	2,573,900	656,129	1,356,879	1,084,347	3,508,667	43,340	2,610,020	7,656,628	22,418,102	يوليو	
August	3,086,262	2,726,589	659,430	1,393,145	1,074,313	3,466,864	44,859	2,695,199	7,605,766	22,752,428	أغسطس	
September	3,246,021	2,725,401	766,035	1,372,748	1,027,304	3,397,191	42,589	2,721,409	7,827,181	23,124,879	سبتمبر	
October	3,306,226	2,860,206	641,353	2,063,428	974,401	3,625,605	41,546	2,703,254	7,407,291	23,622,310	أكتوبر	
November	3,479,853	3,086,478	733,399	2,086,816	994,242	3,505,796	40,723	2,774,064	7,414,019	24,115,390	نوفمبر	
December	3,673,477	3,123,959	850,880	1,998,820	792,717	3,285,559	85,111	2,721,599	8,282,889	24,815,011	ديسمبر 2013	
2013											يناير 2013	
January	3,705,566	3,261,195	851,325	2,272,645	769,518	3,430,110	89,928	2,710,649	8,231,988	25,322,924	يناير	
February	3,741,969	3,461,956	1,010,615	2,226,546	746,352	3,589,411	117,971	2,808,037	8,512,228	26,215,085	فبراير	
March	3,721,508	3,703,489	1,088,648	2,327,207	886,850	3,033,947	147,520	2,873,257	8,373,180	26,155,606	مارس	
April	3,759,864	3,837,628	1,141,113	2,418,505	849,283	3,062,300	181,988	2,882,594	8,811,980	26,945,255	أبريل	
May	3,739,193	4,007,488	1,184,738	2,454,412	804,470	3,145,094	124,663	2,980,731	8,766,235	27,207,024	مايو	
June	3,921,190	4,173,292	1,171,022	2,495,277	805,618	3,095,733	179,757	2,996,344	8,636,629	27,474,862	يونيو	
July	4,323,726	4,316,251	1,113,285	2,599,915	829,962	2,999,810	249,885	3,196,621	8,783,298	28,412,753	يوليو	
August	4,569,503	4,540,946	1,065,792	2,611,923	913,753	2,984,304	197,260	3,337,645	9,039,108	29,260,234	أغسطس	
September	4,775,617	4,712,582	1,032,576	2,814,705	940,735	3,025,042	197,837	3,393,008	9,242,970	30,135,062	سبتمبر	
October	4,824,309	4,569,003	1,007,970	3,078,526	1,101,645	2,901,368	248,022	3,431,196	9,522,771	30,684,810	أكتوبر	
November	4,969,102	4,758,087	1,009,643	3,167,664	993,862	2,998,230	307,719	3,398,313	9,720,896	31,323,516	نوفمبر	
December	5,229,370	5,195,515	1,186,519	3,136,690	987,800	3,180,619	188,623	3,565,315	9,996,827	32,667,278	ديسمبر 2014	
2014											يناير 2014	
January	5,248,306	5,238,626	1,155,469	3,280,883	1,132,358	3,228,424	224,855	3,596,042	10,306,240	33,441,203	يناير	
February	5,211,395	5,101,345	1,149,297	3,388,508	1,152,075	3,210,242	230,760	4,088,526	10,791,338	34,323,486	فبراير	
March	5,084,686	5,262,426	1,230,667	3,425,581	1,219,570	3,180,026	233,752	4,208,644	11,001,633	34,846,985	مارس	

جدول رقم (17ب) Table No. (17B)
 رصد التمويل المصرفي الممتوح حسب القطاعات بالعملة الأجنبية
 Banks Advances In Foreign Currency
 (Value in Thousands of Sudanese Pounds)
 (القيمة بالآلاف الجنيهات السودانية)

End of Period	الزراعة		الصناعات	المصبرات	النقل والتخزين		الواردات	التجارة المحلية		التعدين	التشييد	الخرى	المجموع	نهاية الفترة
	Agriculture	Industry			Exports	Transport & Storage		Imports	Local Trade					
December 2007	-	281,669	10,044	94,727	1,071,396	78,049	-	2,054	210,404	1,748,343	ديسمبر 2007			
December 2008	25,994	505,943	4,186	77,977	1,360,483	89,307	-	2,190	313,199	2,379,280	ديسمبر 2008			
December 2009	15,369	503,616	72,531	65,276	1,471,020	213,373	-	2,721	522,844	3,178,792	ديسمبر 2009			
December 2010	23,257	600,496	70,514	35,257	1,307,255	204,762	312,042	142,791	715,603	3,394,267	ديسمبر 2010			
December 2011	9,957	414,568	19,347	12,355	1,027,696	158,203	126,897	212,999	682,984	2,665,005	ديسمبر 2011			
2012											2012			
January	9,281	407,450	24,861	12,327	1,008,605	160,088	126,897	215,598	696,382	2,661,489	يناير 2012			
February	8,584	464,281	23,312	12,998	1,089,923	175,445	126,900	230,195	687,184	2,818,822	فبراير 2012			
March	8,622	458,965	24,851	12,810	1,068,705	173,023	49,160	230,943	654,188	2,681,267	مارس 2012			
April	27,952	510,188	80,765	127,899	968,895	271,752	41,946	314,319	907,107	3,250,822	أبريل 2012			
May	27,753	469,923	27,249	215,523	982,081	251,075	41,946	304,601	819,065	3,139,216	مايو 2012			
June	15,788	819,628	36,199	11,453	2,482,077	529,496	80,121	414,123	1,070,014	5,458,899	يونيو 2012			
July	48,695	1,017,901	48,929	21,598	1,843,970	373,115	81,494	594,704	1,793,369	5,823,776	يوليو 2012			
August	50,671	924,958	51,972	21,654	1,994,378	392,417	86,490	637,447	1,851,907	6,011,885	أغسطس 2012			
September	56,072	901,558	58,766	30,743	2,152,280	310,209	488	654,362	1,863,021	6,027,499	سبتمبر 2012			
October	69,559	1,140,574	56,702	245,339	1,651,701	532,723	15,692	640,836	1,523,494	5,876,620	أكتوبر 2012			
November	76,375	1,085,553	52,565	294,282	1,716,568	525,712	16,150	669,274	1,493,030	5,929,509	نوفمبر 2012			
December	71,886	790,661	58,634	227,328	1,468,494	608,667	4,306	662,190	1,775,574	5,667,740	ديسمبر 2012			
2013											2013			
January	68,483	800,473	49,818	407,891	1,392,587	589,143	11,847	640,265	1,606,849	5,567,356	يناير 2013			
February	92,180	844,772	9,460	539,822	1,392,497	610,466	14,879	636,182	1,264,939	5,405,197	فبراير 2013			
March	84,141	781,031	17,920	486,717	1,349,843	613,296	2,588	623,077	1,112,217	5,070,830	مارس 2013			
April	56,852	653,349	26,361	423,344	1,206,630	380,685	2,603	660,355	1,208,961	4,619,140	أبريل 2013			
May	69,811	577,943	21,652	434,076	1,214,307	374,397	2,585	627,075	1,206,158	4,528,004	مايو 2013			
June	69,154	699,366	7,172	512,221	1,334,672	382,107	883	628,073	1,133,290	4,756,938	يونيو 2013			
July	58,307	558,776	5,103	648,449	1,288,117	378,436	900	642,544	1,111,568	4,692,200	يوليو 2013			
August	36,741	539,089	4,720	660,799	1,293,307	377,110	543	643,763	1,079,369	4,635,441	أغسطس 2013			
September	49,225	476,528	4,908	604,278	1,410,283	376,869	0	664,954	1,023,806	4,610,851.0	سبتمبر 2013			
October	62,620	838,878	5,101	537,202	1,409,400	341,251	0	680,122	1,046,997	4,921,571.0	أكتوبر 2013			
November	63,857	747,306	10,748	442,680	1,459,711	334,267	0	689,971	1,201,597	4,950,137.0	نوفمبر 2013			
December	73,215	879,066	10,446	503,491	1,386,922	308,112	0	710,377	1,118,215	4,989,844.0	ديسمبر 2013			
2014											2014			
January	47,006	855,663	11,270	497,671	1,300,147	301,516	0	693,768	1,066,752	4,773,794	يناير 2014			
February	57,599	848,315	35,344	629,115	1,290,793	295,821	0	694,456	988,748	4,840,191	فبراير 2014			
March	50,406	928,266	32,829	611,438	1,257,164	302,317	0	679,912	1,066,620	4,928,952.1	مارس 2014			



جدول رقم (18A) Table No. (18A)
تدفق التمويل المصرفي حسب القطاعات
Flow of Finance By Sectors
(القيمة بالألف الجنيهات السودانية)
(Value in Thousands of Sudanese Pounds)

Period	الزراعة Agriculture	الصناعة Industry	المصارف Exports	التقنين و التخزين & Storage	التنمية الإجتماعية** Social Development***	التجارة المحلية Local Trade	الطاقة و التعدين & Mining	التشييد Construction	الاستيراد Imports	أخرى* Other*	المجموع Total	الفترة Period
Jan. - Dec. 2007	837,083	1,314,263	264,932	1,119,617	382,014	2,093,366	51,528	128,742	46,372	6,576,010	12,587,285	يناير - ديسمبر 2007
Jan. - Dec. 2008	1,485,683	1,904,018	481,146	862,189	446,096	2,370,565	16,519	166,586	272,090	7,131,597	14,681,294	يناير - ديسمبر 2008
Jan. - Dec. 2009	1,586,144	1,556,534	369,991	999,376	469,490	2,320,902	2,595	122,322	48,951	8,257,349	15,659,786	يناير - ديسمبر 2009
Jan. - Dec. 2010	1,599,767	3,826,921	479,243	1,011,451	616,207	2,872,820	7,683	234,673	120,594	7,254,674	22,107,438	يناير - ديسمبر 2010
Jan. - Dec. 2011	1,483,929	5,531,022	864,965	1,421,267	582,212	3,763,217	520,530	997,330	2,562,856	5,607,858	23,329,187	يناير - ديسمبر 2011
2012***												يناير - ديسمبر 2012
January	364,124	177,373	58,214	122,497	0	448,376	61,528	128,742	46,372	714,949	2,112,175	يناير
February	131,488	561,163	45,742	93,599	0	482,053	16,519	166,586	272,090	645,905	2,385,145	فبراير
March	116,299	385,634	66,121	151,652	0	596,208	2,595	122,322	48,951	425,991	1,915,773	مارس
April	122,297	359,050	123,011	113,385	0	289,391	6,962	316,017	66,086	252,119	1,648,318	أبريل
May	239,524	459,469	45,781	122,874	0	326,496	8,016	234,673	120,594	256,413	1,813,840	مايو
June	216,870	373,369	26,341	127,168	0	213,076	1,696	173,130	52,849	663,193	1,847,692	يونيو
July	228,280	311,352	96,594	172,498	0	285,124	15,926	307,188	91,142	734,257	2,212,562	يوليو
August	145,782	432,126	47,102	102,307	0	312,512	1,941	125,397	132,343	374,903	1,674,413	أغسطس
September	239,435	355,635	115,347	90,868	0	195,669	8,105	150,357	153,341	494,751	1,803,508	سبتمبر
October	378,860	375,837	58,101	112,697	0	291,939	4,653	127,036	175,233	367,423	1,891,779	أكتوبر
November	268,980	373,929	141,526	106,475	0	314,374	2,635	155,759	38,056	354,471	1,756,205	نوفمبر
December	421,075	412,555	241,714	320,102	0	473,140	8,665	145,664	62,812	955,905	3,041,632	ديسمبر
2013												يناير 2013
January	274,266	439,098	161,560	480,558	0	349,761	27,536	297,885	77,223	454,351	2,562,238	يناير
February	247,546	306,276	356,555	182,342	0	389,481	41,452	117,741	91,790	362,737	2,095,920	فبراير
March	241,738	309,320	230,653	216,139	0	305,254	28,788	173,579	117,923	229,001	1,852,995	مارس
April	237,236	506,071	232,730	197,974	0	314,638	31,565	141,190	87,195	347,344	2,095,943	أبريل
May	406,173	546,664	151,838	221,475	0	347,231	31,633	218,899	119,547	384,927	2,428,387	مايو
June	304,866	400,384	313,310	215,733	0	331,510	33,546	156,634	145,498	375,041	2,276,462	يونيو
July	712,283	545,928	90,265	289,947	0	302,468	29,243	370,609	166,553	518,465	2,995,761	يوليو
August	350,331	344,044	121,262	219,926	0	305,712	47,982	318,028	170,777	433,630	2,311,692	أغسطس
September	545,811	521,596	93,603	323,189	0	407,380	28,126	296,686	206,227	627,870	3,050,087	سبتمبر
October	508,001	344,143	56,071	377,568	0	345,667	92,553	304,380	328,438	1,009,955	3,378,571	أكتوبر
November	378,201	336,776	123,071	377,568	0	497,719	45,766	339,504	200,903	524,736	2,791,992	نوفمبر
December	2,514,613	886,437	328,310	349,654	0	471,949	50,280	339,604	173,903	868,090	5,983,040	ديسمبر
2014												يناير 2014
January	273,076	232,266	116,934	196,663	0	357,056	28,448	383,335	301,067	471,757	2,360,601	يناير
February	226,135	479,361	111,940	376,460	0	541,158	43,510	681,605	276,204	623,877	3,360,250	فبراير
March	180,895	406,507	173,475	261,232	0	484,297	41,377	336,615	225,985	623,106	2,743,489	مارس

** Excludes government Finance since 2011
*** Social development Finance included in other sectors since Jan.2012
*** Amended figures

* لا تتضمن تمويل الحكومة اعتباراً من 2011
** قطاع التنمية الاجتماعية مضمن في الأقطاعات الأخرى بدءاً من يناير 2012
*** بيانات مغلقة

جدول رقم (18B). Table No. (18B)
تدفق التمويل المصرفي حسب المصنف
Flow of Finance By Modes
(Value in Thousands of Sudanese Pounds)
(القيمة بالآلاف الجنيهات السودانية)

Period	المصنف										الفترة
	مباشرة	المشاركة	المضاربة	السلام	المقاولية	الاجرة	الاستئجار	Gard Hassan**	أخرى*	Total	
Jan. - Dec. 2007	7,315,101	1,631,380	497,619	81,715	-	-	7,444	15,185	698,951	2,112,175	يناير - ديسمبر 2007
Jan. - Dec. 2008	6,899,680	1,769,329	876,420	290,650	-	-	248	195	256,393	2,385,145	يناير - ديسمبر 2008
Jan. - Dec. 2009	8,186,340	1,641,402	956,036	349,618	-	-	2,397	15,476	607,169	1,915,773	يناير - ديسمبر 2009
Jan. - Dec. 2010	11,474,102	1,981,884	1,480,020	257,586	2,295,556	52,190	992	4,000	297,531	1,813,840	يناير - ديسمبر 2010
Jan. - Dec. 2011	14,312,933	1,548,468	1,424,744	174,806	1,952,167	35,795	0	0	3,880,274	23,329,187	يناير - ديسمبر 2011
2012***											يناير - ديسمبر 2012
January	849,393	386,785	50,871	5,460	93,329	4,757	7,444	15,185	698,951	2,112,175	يناير
February	1,525,771	222,319	138,155	16,402	217,672	7,990	248	195	256,393	2,385,145	فبراير
March	788,608	155,660	116,289	64,534	157,004	8,636	2,397	15,476	607,169	1,915,773	مارس
April	771,521	278,858	30,867	2,829	340,389	8,173	946	2,685	212,050	1,648,318	أبريل
May	889,549	233,437	131,513	2,812	239,017	14,989	992	4,000	297,531	1,813,840	مايو
June	967,242	155,993	61,483	27,803	132,292	2,340	87	5,462	494,990	1,847,692	يونيو
July	918,139	148,043	186,652	68,212	196,061	7,678	5,951	25,661	655,965	2,212,362	يوليو
August	845,664	125,871	159,332	64,520	151,261	5,178	1,641	9,918	311,008	1,674,413	أغسطس
September	960,802	263,520	108,063	82,437	112,027	6,655	0	15,120	254,884	1,803,508	سبتمبر
October	836,977	193,542	136,766	110,700	116,554	6,000	381	3,489	487,370	1,891,779	أكتوبر
November	972,295	195,087	80,094	6,669	231,953	2,117	14	1,281	266,695	1,756,205	نوفمبر
December	1,695,925	277,768	96,230	7,460	172,495	15,081	14	27,003	749,656	3,041,632	ديسمبر
2013											يناير - ديسمبر 2013
January	997,534	276,489	193,681	21,398	517,584	3,535	14	6,384	545,619	2,562,238	يناير
February	1,073,271	284,457	208,839	9,273	167,019	7,405	96	13,419	332,141	2,095,920	فبراير
March	1,174,185	213,276	90,428	22,000	167,450	7,563	1,103	13,731	162,659	1,852,395	مارس
April	1,264,424	215,343	195,823	25,550	175,212	9,767	5	5,185	204,634	2,095,943	أبريل
May	1,268,438	304,123	181,143	109,624	203,994	15,794	25	26,037	319,234	2,428,387	مايو
June	1,155,406	409,220	112,782	84,431	204,103	10,373	25	8,239	291,883	2,276,462	يونيو
July	1,503,360	238,676	102,382	142,246	376,389	18,562	2,286	6,652	605,208	2,995,761	يوليو
August	1,081,595	316,167	120,876	70,758	409,027	5,932	1,319	4,534	301,484	2,311,692	أغسطس
September	1,565,071	343,488	61,416	82,297	253,710	177,292	419	5,821	560,573	3,050,087	سبتمبر
October	1,366,417	316,753	166,552	34,277	575,826	24,528	13,750	1,531	878,964	3,378,571	أكتوبر
November	1,236,404	399,648	146,958	33,397	466,071	16,423	11,394	2,290	479,407	2,791,992	نوفمبر
December	4,326,626	423,071	192,049	30,006	413,071	34,056	1,976	5,796	556,389	5,983,040	ديسمبر
2014											يناير - ديسمبر 2014
January	1,318,071	262,378	82,048	24,244	308,185	13,415	7	4,978	347,275	2,360,601	يناير
February	1,606,511	331,641	105,285	23,814	781,702	23,615	13,009	8,458	466,215	3,360,280	فبراير
March	1,484,056	464,323	152,562	23,965	304,139	32,996	3,644	4,724	273,080	2,743,489	مارس

*Excludes government Finance since 2011

** Gard Hassan & Istisna retrieved from Others since Jan. 2012

*** Amended figures

لا تتضمن تمويل الحكومة اعتباراً من 2011*

** اتفاقية القرض الحسن والاستئجار كصنف منفصله عن قطاع اخرى بدءاً من يناير 2012

*** بيانات معدلة

جدول رقم (19) Table No. (19)
متوسط هوامش ارباح المرابحات ونسب المشاركات
Murabaha Average Profit margin and Musharka Average Share

Period	متوسط هوامش أرباح المرابحات %	متوسط نسب المشاركات % *	الفترة
	Murabaha Profits margin %	Musharaka Average Shares %*	
December 2007	11.4	31.1	ديسمبر 2007
December 2008	11.5	32.3	ديسمبر 2008
December 2009	10.2	27.7	ديسمبر 2009
December 2010	9.7	33.7	ديسمبر 2010
December 2011	10.7	28.6	ديسمبر 2011
2012			2012
January	9.4	39.0	يناير
February	10.2	23.0	فبراير
March	11.5	42.0	مارس
April	11.4	41.7	أبريل
May	10.4	30.4	مايو
June	10.1	26.4	يونيو
July	11.7	18.9	يوليو
August	11.0	25.9	أغسطس
September	11.8	25.7	سبتمبر
October	11.2	28.1	أكتوبر
November	11.3	31.8	نوفمبر
December	11.3	28.2	ديسمبر
2013			2013
January	11.6	32.3	يناير
February	10.7	27.4	فبراير
March	11.8	29.4	مارس
April	11.6	29.5	أبريل
May	11.6	27.3	مايو
June	11.9	20.0	يونيو
July	11.7	29.4	يوليو
August	10.2	32.4	أغسطس
September	10.6	31.4	سبتمبر
October	11.8	38.5	أكتوبر
November	11.2	29.2	نوفمبر
December	12.0	33.3	ديسمبر
2014			2014
January	11.8	37.6	يناير
February	11.8	32.9	فبراير
March	12.0	29.8	مارس

*Client's Contribution

* مساهمة العميل

جدول رقم (20) Table No. (20)
العملة المتداولة
Currency in Circulation
(Value in Thousands of Sudanese Pounds))
(القيمة بالآلاف الجنيهات السودانية)

End of Period	العملة لدى البنوك التجارية	العملة لدى الجمهور	مجموع العملة المتداولة	نهاية الفترة
	Currency Held by Commercial Banks	Currency with the Public	Total Currency in Circulation	
December 2007	582,026	5,639,760	6,221,786	ديسمبر 2007
December 2008	564,578	6,774,568	7,339,146	ديسمبر 2008
December 2009	766,179	8,066,174	8,832,353	ديسمبر 2009
December 2010	829,278	10,067,960	10,897,238	ديسمبر 2010
December 2011	810,092	12,850,083	13,660,175	ديسمبر 2011
2012				2012
January	983,010	12,833,470	13,816,480	يناير
February	984,607	12,363,719	13,348,326	فبراير
March	987,415	12,979,726	13,967,141	مارس
April	1,070,321	13,364,607	14,434,928	أبريل
May	1,081,236	13,540,006	14,621,242	مايو
June	1,054,288	13,369,821	14,424,109	يونيو
July	1,015,615	13,531,337	14,546,952	يوليو
August	1,191,983	14,285,589	15,477,572	أغسطس
September	1,297,960	13,897,799	15,195,759	سبتمبر
October	1,334,513	15,504,263	16,838,776	أكتوبر
November	1,077,360	15,331,701	16,409,061	نوفمبر
December	1,118,420	16,751,485	17,869,905	ديسمبر
2013				2013
January	1,009,932	16,272,955	17,282,887	يناير
February	1,058,918	16,878,099	17,937,017	فبراير
March	1,445,171	16,999,045	18,444,216	مارس
April	1,412,921	16,633,184	18,046,105	أبريل
May	1,190,739	16,504,129	17,694,868	مايو
June	1,603,479	16,161,060	17,764,539	يونيو
July	1,194,297	16,696,176	17,890,473	يوليو
August	1,268,119	16,813,912	18,082,031	أغسطس
September	1,241,807	16,823,593	18,065,400	سبتمبر
October	1,353,629	17,790,659	19,144,300	أكتوبر
November	1,260,402	17,963,576	19,224,000	نوفمبر
December	1,234,486	19,178,412	20,412,900	ديسمبر
2014				2014
January	1,340,316	18,870,631	20,210,947	يناير
February	1,380,212	19,373,870	20,754,082	فبراير
March	1,583,823	19,902,223	21,486,046	مارس

جدول رقم (21A): Central Bank Of Sudan Balance Sheet
 ميزانية بنك السودان المركزي
 (Value in Thousands of Sudanese Pounds)
 (القيمة بالآلاف الجنيهات السودانية)

End of Period	Assets										المجموع	نهاية الفترة
	الأوراق النقدية والرموز لدى البنوك	أصول خارجية أخرى	سلفيات البنوك	التسهيلات الحكومية	سلفيات مؤقتة للحكومة	سلفيات طويلة الأجل للحكومة وفقاً للبيان رقم (148)*	سلفيات طويلة الأجل للحكومة وفقاً للبيان رقم (148)*	سلفيات تقدمها المؤسسات الحكومية وفقاً للبيان رقم (148)*	سلفيات الأجنبية	مساهمات في رأس مال البنوك المحلية		
Foreign Notes, Cheques & Banks' Balances	Other External Assets	Loans and Advances to Banks	GM/Gs & GL/Gs	Temp. Advances to Government	Long-term Loan to Govt. under Section 48(1) *	Advances to Government Institutions	Foreign loans	Participation in Local Banks	Other Participations	Other A/c's	Total	
December 2007	3,468,844	3,238	940,071	761,264	591,500	1,325,967	74,868	421,237	220,215	7,527,923	15,413,332	ديسمبر 2007
December 2008	3,966,373	3,445	714,842	582,629	1,432,000	1,915,967	193,852	934,574	234,741	11,117,280	21,201,534	ديسمبر 2008
December 2009	3,069,267	3,533	737,065	577,052	2,876,883	1,325,967	96,487	1,042,043	236,828	13,201,624	23,272,646	ديسمبر 2009
December 2010	3,890,712	3,950	612,725	1,565,310	3,886,263	1,325,967	69,329	1,384,264	276,894	12,927,934	26,091,313	ديسمبر 2010
December 2011	3,525,584	4,222	657,665	2,217,090	1,499,331	5,212,230	76,579	1,714,770	320,596	15,751,464	31,119,445	ديسمبر 2011
2012												2012
January	3,292,479	4,222	580,769	2,244,753	1,949,331	5,212,230	77,197	1,735,752	320,296	16,622,146	32,181,422	يناير 2012
February	3,400,537	4,222	580,769	2,294,884	1,949,331	5,212,230	77,532	1,735,752	317,296	17,197,987	32,915,575	فبراير 2012
March	3,192,944	4,222	616,724	2,140,000	2,124,331	5,212,230	143,487	1,735,752	317,296	18,327,690	34,022,323	مارس 2012
April	3,035,040	4,222	616,678	2,107,971	2,606,331	207,489	142,785	2,010,432	317,296	18,421,849	34,682,333	أبريل 2012
May	4,717,458	4,222	616,632	2,236,458	2,999,331	205,075	134,956	2,010,432	317,296	18,859,091	37,313,181	مايو 2012
June	8,280,498	6,989	616,586	2,426,550	2,999,331	246,016	225,509	2,010,432	397,474	24,992,075	47,413,690	يونيو 2012
July	7,808,022	6,954	621,510	2,954,913	3,274,331	244,572	220,866	2,010,432	396,464	25,554,665	48,504,959	يوليو 2012
August	6,027,416	6,954	621,465	2,989,447	3,660,269	245,595	224,727	2,010,432	396,464	26,682,402	48,077,401	أغسطس 2012
September	5,710,966	6,954	641,419	3,006,740	3,619,329	246,490	229,427	2,010,432	396,264	28,260,233	49,240,484	سبتمبر 2012
October	5,558,377	6,954	634,422	3,183,590	3,499,329	266,086	230,932	2,030,432	396,264	29,598,711	50,607,337	أكتوبر 2012
November	4,956,169	6,954	632,273	3,310,723	3,499,329	275,240	230,858	2,030,432	408,009	30,334,020	50,535,237	نوفمبر 2012
December	7,480,674	-	632,273	3,375,065	3,499,329	286,539	234,602	2,030,432	437,447	29,474,518	52,663,109	ديسمبر 2012
2013												2013
January	6,244,405	-	767,273	3,592,512	4,466,329	319,499	239,938	2,030,432	437,183	29,461,202	52,771,003	يناير 2013
February	6,116,988	-	762,273	3,736,004	5,529,777	319,920	233,643	2,030,432	437,183	29,909,206	54,287,656	فبراير 2013
March	5,636,810	-	762,273	3,856,838	5,905,572	289,464	228,899	2,030,432	441,561	30,553,724	54,633,803	مارس 2013
April	5,518,449	-	667,124	4,041,837	5,905,262	309,813	232,937	2,125,432	441,297	31,126,966	55,581,347	أبريل 2013
May	7,267,575	-	638,124	4,136,231	5,030,332	306,318	230,962	2,125,432	441,297	32,828,533	58,217,034	مايو 2013
June	6,868,452	-	771,124	3,901,554	5,293,110	307,191	231,664	2,125,432	441,086	33,398,201	58,550,064	يونيو 2013
July	6,151,672	-	708,127	4,008,883	5,713,362	308,111	235,324	2,125,432	441,086	33,706,262	58,116,869	يوليو 2013
August	5,753,539	-	694,732	4,104,339	5,852,943	308,335	236,444	2,152,552	441,086	34,571,561	59,327,761	أغسطس 2013
September	7,295,003	-	662,132	4,132,551	5,732,191	359,185	308,088	2,152,552	515,707	40,298,388	67,450,564	سبتمبر 2013
October	6,734,511	-	682,132	4,351,133	5,582,180	365,405	312,071	2,152,552	515,737	41,781,675	68,472,163	أكتوبر 2013
November	7,067,728	-	2,919,184	4,516,751	4,823,053	384,966	310,088	2,152,552	521,990	40,480,712	69,151,791	نوفمبر 2013
December	9,179,951	-	678,132	4,797,509	4,500,000	232,451	314,250	2,152,552	559,327	43,558,774	71,185,176	ديسمبر 2013
2014												2014
January	7,941,468	-	728,132	5,285,627	4,500,000	241,010	311,488	2,152,552	559,327	44,812,220	71,744,054	يناير 2014
February	6,989,243	-	813,132	5,509,153	4,790,000	288,311	312,154	2,152,552	568,631	46,160,570	72,795,976	فبراير 2014
March	8,708,536	-	811,669	5,338,247	4,790,000	305,097	313,297	2,152,552	568,631	45,444,763	73,645,022	مارس 2014

* Includes other government claims.

* تتضمن سلفيات حكومية أخرى.

جدول رقم (21B) Table No. (21B)
 ميزانية بنك السودان المركزي
 Central Bank Of Sudan Balance Sheet
 (القيمة بالآلاف الجنيهات السودانية)

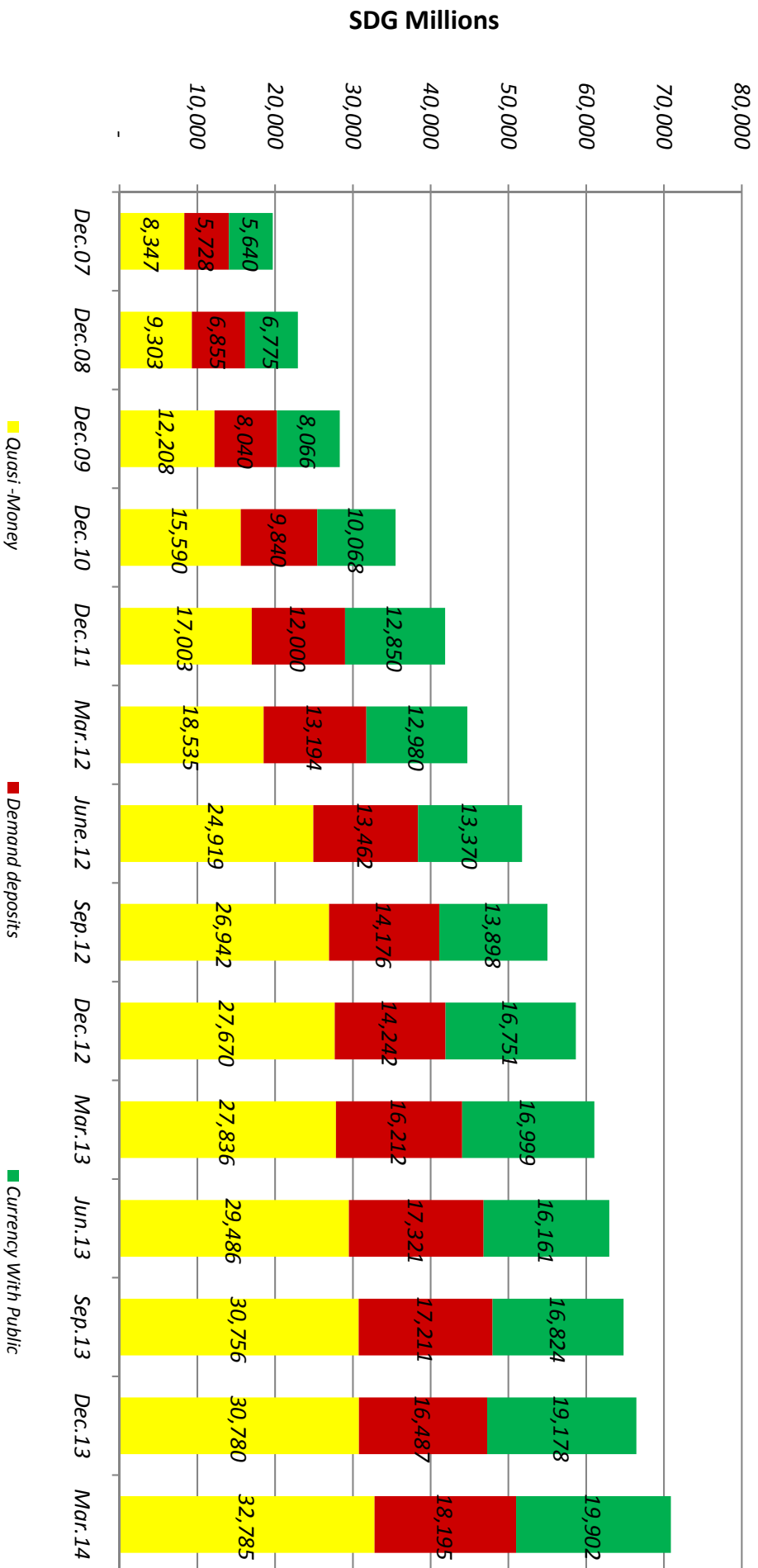
End of Period	المصروفات		حسابات الحكومة		حسابات البنوك		حسابات خارجية اخرى		التقارير الدفع		خصوم الاطلاع *		التزامات لاداء		رأس المال والاحتياطيات		اخرى		المجموع	نهاية الفترة
	العملة المتداولة	Currency in Circulation	Government Accounts	Banks Accounts	Other foreign Accounts	Payment Agreements	Other Sight* Liabilities	Time Liabilities	Capital & Reserves	اخرى	Total									
December 2007	6,221,786	87,484	2,866,562	3,645,153	2,173,051	89,113	39,333	2,023,427	221,265	1,689,321	15,413,332	2007 ديسمبر								
December 2008	7,339,147	1,796,378	3,645,153	5,878,616	2,508,084	79,786	246,286	2,307,475	256,243	3,022,983	21,201,535	2008 ديسمبر								
December 2009	8,832,353	1,072,488	5,878,616	2,287,150	62,321	693,422	2,418,711	253,341	1,774,244	2,222,454	23,272,646	2009 ديسمبر								
December 2010	10,897,239	591,304	5,594,931	3,057,132	57,299	525,102	2,854,524	291,328	2,222,454	3,173,620	26,091,313	2010 ديسمبر								
December 2011	13,660,175	755,331	6,250,950	3,125,554	61,541	593,108	3,215,901	283,265	3,173,620	31,119,445	31,119,445	2011 ديسمبر								
2012												2012 يناير								
January	13,816,480	1,301,228	6,325,168	2,848,731	61,800	571,828	3,229,021	283,265	3,743,901	32,181,422	32,181,422	يناير								
February	13,348,326	1,057,887	6,443,928	2,936,543	61,976	848,614	3,230,991	283,265	4,703,845	32,915,375	32,915,375	فبراير								
March	13,967,141	1,315,782	6,864,617	2,897,542	61,956	575,169	3,225,081	283,265	4,831,770	34,022,323	34,022,323	مارس								
April	14,434,928	1,028,752	7,275,741	2,809,493	62,301	574,662	3,228,406	314,766	4,953,284	34,682,333	34,682,333	أبريل								
May	14,621,242	1,106,645	7,614,167	3,189,934	61,557	566,659	3,199,734	314,766	6,638,477	37,313,181	37,313,181	مايو								
June	14,424,109	1,293,864	8,729,965	6,650,860	102,084	926,151	5,304,180	314,766	9,667,711	47,413,690	47,413,690	يونيو								
July	14,546,953	1,765,924	8,951,850	7,282,876	101,762	922,255	5,257,952	314,766	9,160,621	48,304,959	48,304,959	يوليو								
August	15,477,572	1,208,663	10,023,447	5,553,533	101,925	928,752	5,256,064	314,766	9,212,679	48,077,401	48,077,401	أغسطس								
September	15,195,760	1,876,285	10,399,780	5,688,835	102,433	866,813	5,264,012	314,766	9,631,800	49,340,484	49,340,484	سبتمبر								
October	16,838,776	1,566,743	10,335,711	5,616,678	102,310	863,263	5,266,057	314,766	9,703,033	50,607,337	50,607,337	أكتوبر								
November	16,409,061	1,498,605	10,614,280	5,161,664	102,212	886,058	5,265,644	314,766	10,282,947	50,535,237	50,535,237	نوفمبر								
December	17,869,905	853,826	10,163,003	4,528,245	102,434	883,017	5,524,968	314,766	12,402,945	52,663,109	52,663,109	ديسمبر								
2013												2013 يناير								
January	17,282,887	1,504,572	10,360,682	4,506,535	101,900	872,672	5,527,292	423,194	12,191,269	52,771,003	52,771,003	يناير								
February	17,937,018	2,233,747	10,219,788	4,674,211	100,943	857,492	5,499,901	423,194	12,341,362	54,287,656	54,287,656	فبراير								
March	18,444,216	1,792,734	10,356,183	4,947,974	100,996	848,034	5,470,628	423,407	12,249,631	54,633,803	54,633,803	مارس								
April	18,046,105	1,739,955	11,332,346	4,927,297	101,417	853,805	5,482,597	423,407	12,674,418	55,581,347	55,581,347	أبريل								
May	17,694,869	1,568,674	11,491,451	4,966,642	103,072	846,922	5,461,472	423,407	15,660,525	58,217,034	58,217,034	مايو								
June	17,764,539	1,828,406	11,543,025	5,756,892	103,182	850,933	5,471,367	461,539	14,770,181	58,550,064	58,550,064	يونيو								
July	17,890,473	1,780,816	12,162,239	4,856,160	103,204	857,401	5,530,830	461,539	14,770,181	58,610,489	58,610,489	يوليو								
August	18,082,031	2,065,962	12,167,103	5,040,964	103,672	859,779	5,485,213	857,762	14,667,827	59,327,761	59,327,761	أغسطس								
September	18,065,400	2,241,126	13,921,274	6,142,675	134,900	1,905,756	7,102,018	857,762	17,079,653	67,450,564	67,450,564	سبتمبر								
October	19,144,288	2,253,897	13,575,878	6,759,222	134,637	1,194,929	7,121,730	857,762	17,429,820	68,472,163	68,472,163	أكتوبر								
November	19,223,979	2,348,623	13,227,222	7,800,640	135,414	1,121,497	7,111,007	857,762	17,325,647	69,151,791	69,151,791	نوفمبر								
December	20,412,898	1,006,251	13,255,191	7,132,437	135,748	1,132,103	7,465,488	526,590	20,118,470	71,185,176	71,185,176	ديسمبر								
2014												2014 يناير								
January	20,210,947	1,974,509	13,181,499	6,334,686	135,914	1,182,433	7,464,752	526,590	20,732,724	71,744,054	71,744,054	يناير								
February	20,754,082	2,165,450	13,504,638	6,890,523	136,122	1,134,794	7,473,915	526,590	20,209,862	72,795,976	72,795,976	فبراير								
March	21,486,046	2,200,256	13,515,988	7,006,481	136,044	1,297,330	7,479,319	526,589	19,996,969	73,645,022	73,645,022	مارس								

المصروفات

جدول رقم (22) عرض النقد
Money Supply
(Value in Thousands of Sudanese Pounds)
(القيمة بالألاف الجنيهات السودانية)

Particular	2007	2008	2009	2010	2011	2012				2013			2014	
	الربع الرابع 4th Q.	الربع الرابع 4th Q.	الربع الرابع 4rd Q.	الربع الرابع 4rd Q.	الربع الرابع 4rd Q.	الربع الأول 1st Q.	الربع الثاني 2nd Q.	الربع الثالث 3rd Q.	الربع الرابع 4rd Q.	الربع الأول 1st Q.	الربع الثاني 2nd Q.	الربع الثالث 3rd Q.	الربع الرابع 4rd Q.	الربع الأول 1st Q.
1- Money (M1)	11,367,603	13,629,959	16,106,328	19,908,269	24,849,992	26,173,519	26,832,316	28,073,407	30,993,405	33,210,557	33,481,795	34,034,537	35,665,311	38,096,724
Currency with the Public	5,639,760	6,774,568	8,066,174	10,067,960	12,850,083	12,979,726	13,369,821	13,897,799	16,751,485	16,999,045	16,161,060	16,823,592	19,178,412	19,902,223
Demand Deposits	5,727,843	6,855,391	8,040,154	9,840,309	11,999,909	13,193,793	13,462,495	14,175,608	14,241,920	16,211,512	17,320,735	17,210,945	16,486,899	18,194,501
2- Quasi Money	8,347,016	9,303,199	12,208,153	15,589,648	17,002,977	18,534,989	24,919,196	26,942,357	27,669,881	27,835,630	29,485,628	30,756,003	30,780,361	32,785,265
Local Currency Deposits	5,765,188	6,347,873	8,797,356	10,635,192	12,004,778	13,244,944	14,842,789	15,921,202	16,450,729	17,268,280	18,612,219	19,750,372	18,873,218	20,629,105
Foreign Currency Deposits	2,581,828	2,955,326	3,410,797	4,954,456	4,998,199	5,290,045	10,076,407	11,021,155	11,219,152	10,567,350	10,873,409	11,005,631	11,907,143	12,156,160
3- Money Supply (M2) =1+2	19,714,619.0	22,933,158.0	28,314,481.0	35,497,917.0	41,852,969.0	44,708,508.0	51,751,512.0	55,015,764.0	58,663,286.0	61,046,187.0	62,967,423.0	64,790,540.0	66,445,672.0	70,881,989

عرض النقد Money Supply



جدول رقم (23) Table No. (23)
العوامل المؤثرة على عرض النقد
Factors Affecting Money Supply
(Value in Thousands of Sudanese Pounds)
(القيمة بالألف الجنيهات السودانية)

Particular	2007	2008	2009	2010	2011	2012			2013			2014		
	ديسمبر Dec	ديسمبر Dec	ديسمبر Dec	ديسمبر Dec	ديسمبر Dec	مارس March	يونيو June	سبتمبر Sept	ديسمبر Dec	مارس March	يونيو June	سبتمبر Sept	ديسمبر Dec	مارس March
Money Supply M2	19,714,619	22,933,158	28,314,481	35,497,917	41,852,969	44,708,508	51,751,512	55,015,764	58,663,286	61,046,187	62,967,423	64,790,540	66,445,672	70,881,989
A - Foreign Assets (Net)	(2,539,988)	(2,320,526)	(4,589,696)	(4,020,123)	(5,659,140)	(5,801,603)	(7,488,499)	(8,939,783)	(6,879,382)	(8,848,308)	(8,675,197)	(13,564,949)	(12,266,306)	(12,945,431)
B - Offsets	7,457,564	7,778,267	8,566,534	9,433,606	8,224,741	8,276,359	15,684,551	15,716,019	15,986,159	15,434,762	15,247,056	24,234,783	24,740,729	24,738,676
C- Net Domestic Assets (1+2+3)	14,797,043	17,475,417	24,337,643	30,084,434	39,287,368	42,233,752	43,555,460	48,239,528	49,556,509	54,459,733	56,395,564	54,120,706	53,971,249	59,088,744
1- Claims on Puplic Sector (Net)	4,941,671	5,358,802	8,912,050	12,976,866	17,039,555	17,848,834	19,031,628	19,282,557	21,524,396	23,342,631	23,792,147	25,279,929	32,934,265	32,879,853
2- Claims on Private Sector	12,311,449	13,693,327	16,216,301	18,135,895	20,442,858	21,916,465	24,636,830	26,803,757	28,036,362	28,640,128	29,529,138	31,680,051	34,444,606	35,985,819
3- Other Items Net	(2,456,077)	(1,576,712)	(790,708)	(1,028,327)	1,804,955	2,468,453	(112,998)	2,153,214	(4,249)	2,476,974	3,074,279	(2,839,274)	(13,407,622.0)	(9,786,928)
Total A+B+C = M2	19,714,619	22,933,158	28,314,481	35,497,917	41,852,969	44,708,508	51,751,512	55,015,764	58,663,286.0	61,046,187	62,967,423	64,790,540	66,445,672	70,881,989

جدول رقم (24) Table No. (24)
 القاعدة النقدية Monetary Base
 (القيمة بالآلاف الجنيهات السودانية)
 (Value in Thousands of Sudanese Pounds)

	2007		2008		2009		2010		2011		2012			2013			2014		
	ديسمبر Dec	يناير Jan	ديسمبر Dec.	يناير Jan	ديسمبر Dec.	يناير Jan	ديسمبر Dec.	يناير Jan	ديسمبر Dec.	يناير Jan	يونيو June	سبتمبر Sept.	ديسمبر Dec.	يناير Jan	يونيو June	سبتمبر Sept.	ديسمبر Dec.	يناير Jan	
Assets																			
Net Foreign Assets	(4,063,197)	(4,396,657)	(5,758,340)	(6,262,402)	(7,372,392)	(7,493,243)	(11,040,551)	(12,652,727)	(9,979,525)	(11,988,179)	(11,586,369)	(16,239,561)	(14,965,929)	(15,509,732)					
Offsets	7,477,666	7,735,655	8,530,703	9,420,648	8,204,983	8,257,935	15,582,893	15,891,834	16,104,617	15,783,451	15,593,807	24,603,687	25,154,305	25,135,707					
Net Claims on Govt.	2,592,650	2,135,531	3,708,714	6,187,531	8,174,603	8,162,062	9,345,520	9,963,287	11,234,072	12,899,178	12,579,757	13,619,652	21,486,343	21,130,743					
Claims on Government	2,680,134	3,931,909	4,781,202	6,778,835	8,929,934	9,477,844	10,639,385	11,839,573	12,087,898	14,691,912	14,408,163	15,860,778	22,472,594	23,330,999					
Government Deposits	87,484	1,796,378	1,072,488	591,304	755,331	1,315,782	1,293,865	1,876,286	853,826	1,792,734	1,828,406	2,241,126	1,006,251	2,200,256					
Claims on Commercial Banks	1,361,308	1,649,416	1,779,107	1,996,990	2,372,435	2,352,475	2,627,018	2,651,851	2,662,705	2,792,705	2,896,556	2,834,685	5,155,618	5,285,028					
Claims on Public Institutions	295,084	428,593	333,316	346,224	397,175	524,973	643,489	642,754	723,986	731,025	748,277	854,892	791,778	873,728					
Money Market Instruments (CICs)	115,947	39,121	18,985	63,490	58,490	58,490	48,490	52,485	62,485	116,080	123,485	146,285	185,830	243,871					
Other Items Net	1,033,802	3,175,901	5,176,767	4,411,827	8,825,558	9,808,902	8,500,497	11,646,070	9,507,809	10,672,883	11,368,014	9,307,757	(1,317,441)	469,195					
Total	8,813,260	10,767,560	13,789,252	16,164,308	20,660,852	21,671,594	25,707,356	28,195,554.0	30,316,149	31,007,143	31,723,527	35,127,397	36,470,504	37,628,540					
Liabilities																			
Reserve Money	8,813,260	10,767,560	13,789,252	16,164,308	20,660,852	21,671,594	25,707,356	28,195,554.0	30,316,149	31,007,143	31,723,527	35,127,397	36,470,504	37,628,540					
Currency Outside Banks	5,639,760	6,774,568	8,066,174	10,067,960	12,850,083	12,979,726	13,369,821	13,897,799	16,751,485	16,999,045	16,161,060	16,823,592	19,178,412	19,902,223					
Banks' Reserves	2,835,816	3,494,503	5,386,521	5,448,020	6,364,838	6,974,325	9,282,326	11,197,023	10,863,748	11,396,448	12,646,539	14,629,621	13,896,812	14,393,810					
Deposits included in broad money	337,684	498,489	336,557	648,328	1,445,931	1,717,543	3,055,209	3,100,732	2,700,916	2,611,650	2,915,928	3,674,184	3,395,280	3,332,507					
Money Multiplier = (M2/RM)	2.24	2.13	2.05	2.20	2.03	2.06	2.01	1.95	1.94	1.97	1.98	1.84	1.82	1.88					

جدول رقم (25) Table No.
شهادات اجارة البنك المركزي (شهاب)
Central Bank Ijara Certificates (CICs)

Period	موقف الشهادات بنهاية الفترة	عدد الشهادات المشتراة	عدد الشهادات المبيعة	موقف الشهادات أول الفترة	الفترة
	Position at the end of Period	No. of purchased certificates	No. of sold certificates	Position at the begining of the period	
2007					2007
Jan. - March	94,371	172,000	183,000	105,371	يناير - مارس
April - June	85,771	176,000	184,600	94,371	ابريل - يونيو
July - Sep	371	109,600	195,000	85,771	يوليو - سبتمبر
Oct. - Dec.	79,071	225,000	146,300	371	اكتوبر - ديسمبر
2008					2008
Jan. - March	61,746	159,000	176,325	79,071	يناير - مارس
April - June	76,046	102,800	88,500	61,746	أبريل - يونيو
July - Sept.	16,306	25,000	84,740	76,046	يوليو - سبتمبر
Oct. - Dec.	37,246	27,940	7,000	16,306	اكتوبر - ديسمبر
2009					2009
Jan. - March	37,246	-	-	37,246	يناير - مارس
April - June	28,570		8,676	37,246	أبريل - يونيو
July - Sept.	12,109		16,461	28,570	يوليو - سبتمبر
Oct. - Dec.	17,109	5,000		12,109	اكتوبر - ديسمبر
2010*					*2010
Jan. - March	39,609	42,500	20,000	17,109	يناير - مارس
April - June	64,614	44,000	18,995	39,609	أبريل - يونيو
July - Sept.	49,614	15,000	30,000	64,614	يوليو - سبتمبر
Oct. - Dec.	61,614	27,000	15,000	49,614	اكتوبر - ديسمبر
2011					2011
Jan. - March	62,614	11,000	10,000	61,614	يناير - مارس
'April - June	56,614	9,000	15,000	62,614	أبريل - يونيو
July. - September	56,614	-	-	56,614	يوليو -سبتمبر
Oct. - Dec.	56,614	-	-	56,614	اكتوبر - ديسمبر
2012					2012
Jan. - March	56,614	-	-	56,614	يناير - مارس
April - June	46,614	-	10,000	56,614	أبريل - يونيو
July. - September	50,609	3,995	-	46,614	يوليو -سبتمبر
Oct. - Dec.	60,609	10,000	-	50,609	اكتوبر - ديسمبر
2013					2013
Jan. - March	114,204	53,595	-	60,609	يناير - مارس*
April - June	121,609	7,405	-	114,204	أبريل - يونيو
July - Sept.	146,285	24,676	-	121,609	يوليو - سبتمبر
Oct. - Dec.	185,830	39,545		146,285	اكتوبر - ديسمبر
2014					2014
Jan. - March	243,871	58,041		185,830	*يناير - مارس

* Amended figures

Source: Central Bank Of Sudan

* بيانات معدلة

المصدر :- بنك السودان المركزي

جدول رقم (26A) Table No. (26A)
شهادات المشاركة الحكومية
Government Musharaka Certificates (GMCs)
(Value in Thousands of Sudanese Pounds)
(القيمة بالآلاف الجنيهات السودانية)

Period	موقف الشهادات بنهاية الفترة	قيمة الشهادات المشتراه (التي تمت تصفيتها)	قيمة الشهادات المباعة	موقف الشهادات أول الفترة	الفترة
	Position at the end of the period	Value of certificates	Value of sold certificates	Position at the begining of the period	
2007					2007
Jan. - March	3,784,857	883,995	1,099,378	3,569,474	يناير- مارس
April - June *	3,900,298	1,148,364	1,263,805	3,784,857	أبريل - يونيو *
July - Sept.	4,027,317	609,969	736,988	3,900,298	يوليو - سبتمبر
Oct. - Dec.	4,318,526	927,146	1,218,355	4,027,317	اكتوبر- ديسمبر
Jan. - Dec. 2007	4,318,526	3,569,474	4,318,526	3,569,474	يناير- ديسمبر 2007
2008					2008
Jan. - March *	4,590,367	1,099,379	1,371,220	4,318,526	يناير- مارس *
April- June *	4,924,625	1,263,805	1,598,063	4,590,367	أبريل- يونيو *
July - Sept.	5,137,401	736,988	949,764	4,924,625	يوليو - سبتمبر
Oct. - Dec.	5,511,577	1,218,355	1,592,531	5,137,401	اكتوبر- ديسمبر
Jan. - Dec. 2008	5,511,577	4,318,527	5,511,578	4,318,526	يناير- ديسمبر 2008
2009*					*2009
Jan. - March	5,687,184	1,371,220	1,546,827	5,511,577	يناير- مارس
April. - June	6,458,277	1,598,063	2,369,156	5,687,184	ابريل- يونيو
July - Sept.	6,849,721	949,764	1,341,208	6,458,277	يوليو - سبتمبر
Oct. - Dec.	7,432,153	1,592,531	2,174,963	6,849,721	اكتوبر- ديسمبر
Jan. - Dec. 2009	7,432,153	5,511,578	7,432,154	5,511,577	يناير- ديسمبر 2009
2010					2010
Jan. - March*	8,433,415	1,546,827	2,548,089	7,432,153	يناير- مارس*
April. - June	8,795,623	2,369,156	2,731,364	8,433,415	ابريل- يونيو
July - Sept.	9,176,989	1,341,208	1,722,574	8,795,623	يوليو - سبتمبر
Oct. - Dec.	9,452,316	2,174,963	2,450,290	9,176,989	اكتوبر- ديسمبر
Jan. - Dec. 2010	9,452,316	7,432,154	9,452,317	7,432,153	يناير- ديسمبر 2010
2011					2011
Jan. - March	9,587,613	2,548,089	2,683,386	9,452,316	يناير- مارس*
'April. - June	10,094,381	2,731,364	3,238,132	9,587,613	ابريل- يونيو
July - Sept.	10,434,863	1,722,574	2,063,056	10,094,381	يوليو - سبتمبر
Oct. - Dec.	11,139,773	2,450,290	3,155,200	10,434,863	اكتوبر- ديسمبر
2012*					*2012
Jan. - March	11,869,453	2,683,386	3,413,066	11,139,773	يناير- مارس*
April - June	12,297,525	3,238,131	3,666,203	11,869,453	أبريل - يونيو
July - Sept.	12,398,099	2,063,055	2,163,629	12,297,525	يوليو - سبتمبر*
'Oct. - Dec.	13,025,831	3,155,200	3,782,932	12,398,099	اكتوبر- ديسمبر
2013*					*2013
Jan. - March	13,300,883	3,413,066	3,688,118	13,025,831	يناير- مارس*
Apr.- June	13,532,665	3,666,133	3,897,915	13,300,883	أبريل - يونيو
July - Sept.	13,764,682	2,163,629	2,395,646	13,532,665	يوليو - سبتمبر
Oct. - Dec.	14,131,407	3,782,932	4,149,657	13,764,682	اكتوبر- ديسمبر
2014					2014
Jan. - March	14,385,401	3,688,118	3,942,112	14,131,407	يناير- مارس

* Amended figures

Source:- Sudan Financial Services Co.

* بيانات معدلة

المصدر :- شركة السودان للخدمات المالية

جدول رقم (26B) Table No. (26B)
 صكوك الاستثمار الحكومية (صرح)
 Government Investment Certificates (GICs)
 (Value in Thousands of Sudanese Pounds)
 (القيمة بالآلاف الجنيهات السودانية)

Period	موقف الشهادات بنهاية الفترة	قيمة الشهادات المشتراه	قيمة الشهادات المباعة	موقف الشهادات أول الفترة	الفترة
	Position at the end of period	Value of purchased certificates (-)	Value of sold certificates (+)	Position at the beginning of the period	
2009					2009
Jan. - March	2,172,597	-	300,000	1,872,597	يناير- مارس
April. - June	2,172,597	-	-	2,172,597	ابريل- يونيو
July - Sept.	2,022,397	150,200	-	2,172,597	يوليو - سبتمبر
Oct. - Dec.	1,882,417	139,980	-	2,022,397	اكتوبر -- ديسمبر
2010					2010
Jan. - March	1,654,417	228,000	-	1,882,417	يناير- مارس
April. - June	1,944,417	210,000	500,000	1,654,417	ابريل- يونيو
July - Sept.	1,944,417	-	-	1,944,417	يوليو - سبتمبر
Oct. - Dec.	1,826,417	118,000	-	1,944,417	اكتوبر -- ديسمبر
2011					2011
Jan. - March	1,815,642	10,775	-	1,826,417	يناير- مارس
April. - June	1,775,279	40,363	-	1,815,642	ابريل- يونيو
July - Sept.	2,125,755	145,774	496,250	1,775,279	يوليو - سبتمبر
Oct. - Dec.	1,944,264	181,491	-	2,125,755	اكتوبر -- ديسمبر
2012					2012
Jan. - March	1,989,364	300,000	345,100	1,944,264	يناير- مارس
April. - June	1,560,454	428,910	-	1,989,364	أبريل - يونيو
July - Sept.	1,476,155	84,257	-	1,560,454	يوليو - سبتمبر
Oct. - Dec.	1,476,155	-	-	1,476,155	اكتوبر -- ديسمبر
2013					2013
Jan. - March	1,405,424	70,731	-	1,476,155	يناير- مارس
April. - June	841,325	564,099	-	1,405,424	أبريل - يونيو
July - Sept.	841,325	-	-	841,325	يوليو - سبتمبر
Oct. - Dec.	841,325	-	-	841,325	اكتوبر -- ديسمبر
2014					2014
Jan. - March	841,325	-	-	841,325	يناير- مارس

Source:- Sudan Financial Services Co.

المصدر :- شركة السودان للخدمات المالية

جدول رقم (27) Table No. (27)
الأرقام القياسية للأسعار و معدل التضخم
سنة الأساس 2007 = 100
Consumer Price Index & Inflation Rates
Base Year 2007 =100

Period	الرقم القياسي للأسعار	معدل التضخم %	الفترة
	CPI	Inflation Rate%	
December 2007	43,948	8.8	ديسمبر 2007
December 2008	116.9	14.9	ديسمبر 2008
December 2009	132.7	13.4	ديسمبر 2009
December 2010	153.0	15.4	ديسمبر 2010
December 2011	181.9	18.9	ديسمبر 2011
2012			2012
January	188.3	19.3	يناير
February	191.9	21.3	فبراير
March	194.5	22.4	مارس
April	205.4	28.6	أبريل
May	211.5	30.4	مايو
June	232.0	37.2	يونيو
July	247.0	41.6	يوليو
August	257.0	42.1	أغسطس
September	255.1	41.6	سبتمبر
October	255.6	45.3	أكتوبر
November	258.6	46.5	نوفمبر
December	262.8	44.4	ديسمبر
2013			2013
January	270.4	43.6	يناير
February	281.8	46.8	فبراير
March	287.6	47.9	مارس
April	290.6	41.4	أبريل
May	290.4	37.1	مايو
June	294.8	27.1	يونيو
July	305.8	23.8	يوليو
August	315.7	22.9	أغسطس
September	330.2	29.4	سبتمبر
October	358.5	40.3	أكتوبر
November	368.8	42.6	نوفمبر
December	372.9	41.9	ديسمبر
2014			2014
January	381.1	40.9	يناير
February	386.0	37.0	فبراير
March	390.2	35.7	مارس

جدول رقم (28A). Table No. (28A)
 سوق الخرطوم للأوراق المالية - السوق الأولية
 Khartoum Stock Exchange - Primary Market
 (Value in Thousands of Sudanese Pounds)
 (القيمة بالألف الجنيهات السودانية)

Period	مجموع قيمة الإصدارات (حديثة وقائمة)	Established Companies			Newly Established Companies				شركات قائمة		شركات حديثة التأسيس		الفترة
		قيمة علاوة الإصدار	القيمة الاسمية للأسهم المصدرة	عدد الأسهم المصدرة	قيمة الإصدارات	قيمة الأسهم المطروحة للاقتتاب	عدد الأسهم المطروحة للاقتتاب	قيمة الأسهم المطروحة من المؤسسين	عدد الأسهم المطروحة من المؤسسين				
December 2007	38,811	6,469	32,343	312,701,535	-	-	-	-	-	-	-	ديسمبر 2007	
December 2008	800,000	-	800,000	80,000,000	-	-	-	-	-	-	-	ديسمبر 2008	
December 2009	-	-	-	-	-	-	-	-	-	-	-	ديسمبر 2009	
December 2010	-	-	-	-	250,000,000	62,500,000	25,000,000	187,500,000	75,000,000	-	-	ديسمبر 2010	
December 2011	-	-	-	-	-	-	-	-	-	-	-	ديسمبر 2011	
2012	-	-	-	-	-	-	-	-	-	-	-	يناير 2012	
January	40,000,000	-	40,000,000	400,000,000	-	-	-	-	-	-	-	يناير	
February	-	-	-	-	-	-	-	-	-	-	-	فبراير	
March	276,680,500	-	276,680,500	27,668,050	-	-	-	-	-	-	-	مارس	
April	-	-	-	-	-	-	-	-	-	-	-	أبريل	
May	-	-	-	-	-	-	-	-	-	-	-	مايو	
June	-	-	-	-	-	-	-	-	-	-	-	يونيو	
July	-	-	-	-	-	-	-	-	-	-	-	يوليو	
August	-	-	-	-	-	-	-	-	-	-	-	أغسطس	
September	-	-	-	-	-	-	-	-	-	-	-	سبتمبر	
October	-	-	-	-	-	-	-	-	-	-	-	أكتوبر	
November	137,282,555	-	119,818,206	389,818,206	17,464,349	7,514,104	7,381,534	9,950,245	9,640,915	-	-	نوفمبر	
December	6,487,500	-	2,487,500	2,487,500	4,000,000	2,000,000	200,000	2,000,000	200,000	-	-	ديسمبر	
2013	-	-	-	-	-	-	-	-	-	-	-	يناير 2013	
January	-	-	-	-	-	-	-	-	-	-	-	يناير	
February	-	-	-	-	-	-	-	-	-	-	-	فبراير	
March	-	-	-	-	-	-	-	-	-	-	-	مارس	
April	-	-	-	-	100,000	30,000	30,000	70,000	70,000	-	-	أبريل	
May	-	-	-	-	6,000,000	1,500,000	105,000	4,500,000	315,000	-	-	مايو	
June	1,150,000	-	1,150,000	1,150,000	-	-	-	-	-	-	-	يونيو	
July	725,867,400	-	7,258,674	7,258,674	-	-	-	-	-	-	-	يوليو	
August	-	-	-	-	-	-	-	-	-	-	-	أغسطس	
September	-	-	-	-	-	-	-	-	-	-	-	سبتمبر	
October	-	-	-	-	-	-	-	-	-	-	-	أكتوبر	
November	-	-	-	-	-	-	-	-	-	-	-	نوفمبر	
December	-	-	-	-	-	-	-	-	-	-	-	ديسمبر	
2014	-	-	-	-	-	-	-	-	-	-	-	يناير 2014	
January	21,458,506	1,476,306	19,982,200	14,360,881	-	-	-	-	-	-	-	يناير	
February	-	-	-	-	-	-	-	-	-	-	-	فبراير	
March	-	-	-	-	6,896,287	6,896,287	6,896,287	-	-	-	-	مارس	

Source: Khartoum Stock Exchange Market.

المصدر: سوق الخرطوم للأوراق المالية

جدول رقم (28B) Table No. (28B)
سوق الخرطوم للأوراق المالية - السوق الثانوية
Khartoum Stock Exchange - Secondary Market
(Value in Thousands of Sudanese Pounds)
(القيمة بالآلاف الجنيهات السودانية)

Period	No. of Transactions	Listed Companies	Capitalization	No. of Stocks in Circulation	No. of Certificates in Circulation	No. of Shares in Circulation	Volume of Circulation	الفترة
December 2007	687	53	10,121,605	88,111	319,159	5,524,020	180,549	ديسمبر 2007
December 2008	598	53	8,541,455	607,682	424,009	22,990,225	31,810,270	ديسمبر 2008
December 2009	609	53	6,961,902	24,774	299,165	19,835,955	206,082,760	ديسمبر 2009
December 2010	859	55	6,391,200,061	164,562	483,581	29,477,255	328,071,708	ديسمبر 2010
December 2011	565	56	7,222,676,344	1,110,066	326,149	12,824,303	225,327,091	ديسمبر 2011
2012								2012
January	1,072	56	7,108,986,212	876,985	628,470	1,844,455	349,766,659	يناير 2012
February	899	56	7,155,686,345	754,024	512,854	7,132,558	299,259,717	فبراير 2012
March	828	56	8,034,354,564	321,617	204,117	4,894,431	131,307,866	مارس 2012
April	962	59	8,474,583,455	980,506	234,968	282,522	1,989,454,320	أبريل 2012
May	1,232	59	8,553,345,598	879,138	381,523	3,420,902	254,634,541	مايو 2012
June	1,074	59	8,353,276,498	605,487	382,152	1,195,378	224,088,180	يونيو 2012
July	1,055	59	7,959,367,209	808,540	329,090	1,783,713	173,384,223	يوليو 2012
August	1,039	59	8,061,466,393	457,845	382,426	733,718	201,068,432	أغسطس 2012
September	1,234	59	8,153,993,758	955,616	801,987	905,718	424,016,798	سبتمبر 2012
October	864	59	8,802,055,209	582,086	393,806	603,230	218,700,463	أكتوبر 2012
November	1,053	59	9,038,048,871	630,006	446,921	118,848,331	267,123,791	نوفمبر 2012
December	1,190	59	11,856,810,478	3,051,946	411,927	30,982,699	266,587,092	ديسمبر 2012
2013								2013
January	1,314	59	9,673,053,008	634,713	515,911	1,154,402	280,249,425	يناير 2013
February	1,142	59	9,673,053,008	747,767	625,064	15,245,493	340,657,255	فبراير 2013
March	1,343	59	10,019,357,709	694,015	520,079	791,280	285,153,196	مارس 2013
April	1,483	59	10,068,711,488	535,528	488,348	1,884,687	262,631,924	أبريل 2013
May	1,072	59	10,176,889,015	467,060	463,438	5,242,948	252,280,234	مايو 2013
June	1,338	59	10,084,671,760	651,297	582,519	6,837,507	329,082,839	يونيو 2013
July	1,558	59	9,931,447,405	730,201	694,598	7,447,473	385,408,992	يوليو 2013
August	1,215	59	9,951,222,237	646,944	543,216	4,335,082	290,403,498	أغسطس 2013
September	1,745	59	10,061,189,759	855,715	843,707	5,050,372	446,028,348	سبتمبر 2013
October	1,263	60	10,254,464,263	906,469	438,824	3,784,307	243,344,499	أكتوبر 2013
November	1,290	60	10,831,837,821	780,388	638,866	3,018,434	259,239,412	نوفمبر 2013
December	1,672	60	11,689,204,834	780,568	628,754	26,065,434	410,926,036	ديسمبر 2013
2014								2014
January	2,012	60	11,671,628,601	270,367	814,190	13,853,564	464,819,624	يناير 2014
February	2,135	60	11,353,871,473	16,125	785,169	2,164,727	411,716,997	فبراير 2014
March	1,829	61	11,852,907,132	16,886	554,593	81,568,067	429,294,415	مارس 2014

Source: Khartoum Stock Exchange Market

المصدر: سوق الخرطوم للأوراق المالية

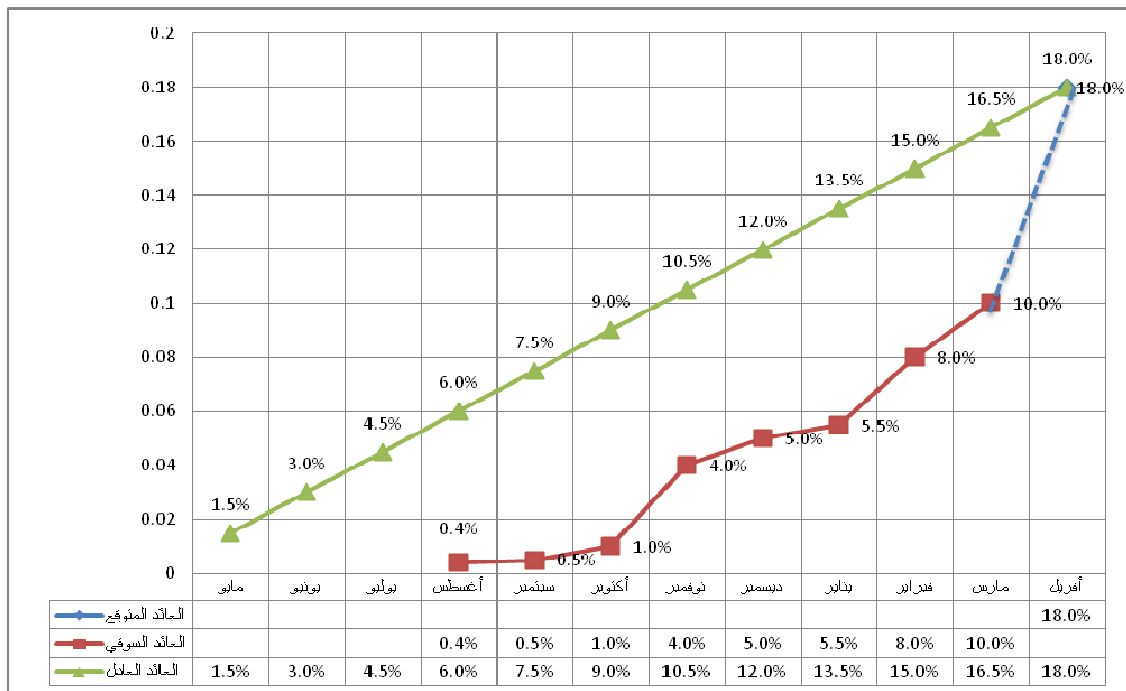
منحنيات العائد على شهادات شهامة و صرح وودائع البنوك (2014/03/30)

Yield Curves for GMCs, GICs and Bank's Deposits as at 31/03/2013

1/ منحنيات العائد على شهادات شهامة

Yield curve for GMCs

شكل رقم (1) Graph (1)
منحني متوسط العائد على شهامة 57 إصدار 2013/04/01
Yield Curve for GMCs (57) issued 01/04/2013



* العائد السوقي يمثل متوسط العائد المرجح على الورقة المالية على حسب الاسعار السائدة في السوق

* العائد العادل يمثل متوسط العائد المتوقع للورقة المالية من واقع نشرة الاصدار

* العائد المتوقع يتمثل في الفرق ما بين متوسط العائد المعلن عند الاصدار ومتوسط عائد الشهادة بسعر السوق منسوبا الي ماتبقي من عمر الشهادة

* The Market yield of a security represents the weighted average of the security based on the current market prices.

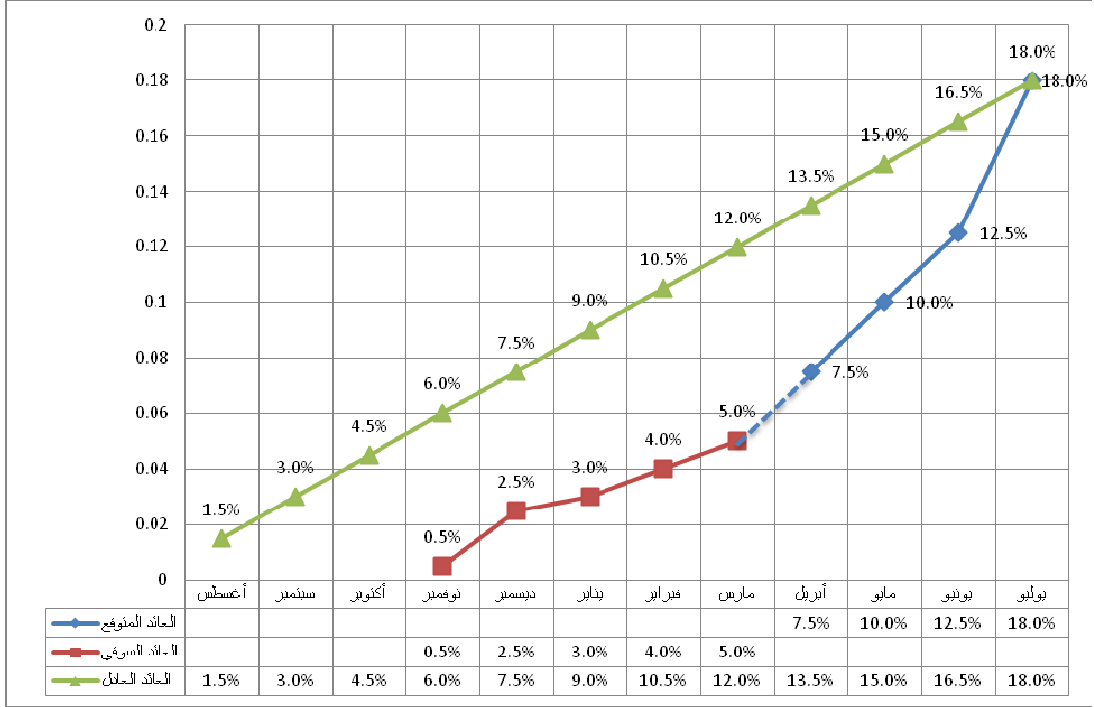
* The Fair yield represents the expected average yield of the security as per the primary issue.

* The expected yield represents the difference between the announced average yield upon the issuance and the Average yield of the security at market price as a ratio to its residual maturity date.

شكل رقم (2) Graph

منحني العائد علي شهادات شهامة 58 اصدار 2013/07/01

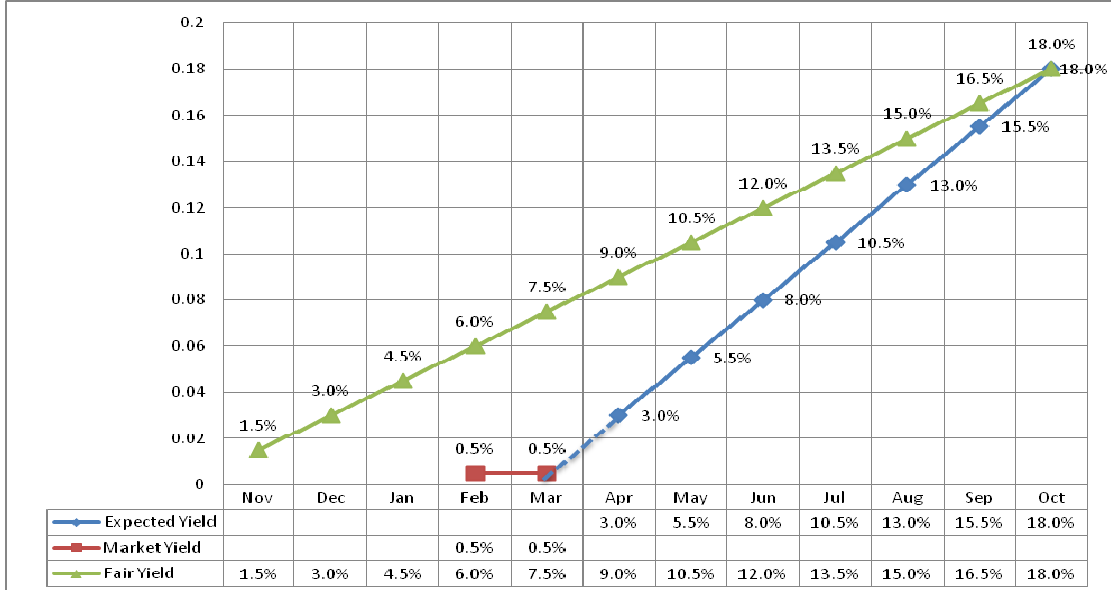
Yield Curve for GMCs (58) issued 01/07/2013



شكل رقم (3) Graph

منحني العائد علي شهادات شهامة 59 اصدار 2013/10/01

Yield Curve for GMCs (59) issued 01/10/2013



2/ منحنيات العائد علي صكوك الإستثمار الحكومية (صرح)

Yield Curve on Government Investment Certificates (GICs)

شكل رقم (4) Graph

منحني متوسط العائد علي صكوك الإستثمار الحكومية (صرح) للعام 2014

The average Return Yield Curve on Government Investment Certificates (GICs) for the year 2014

