

# بنك السودان المركزي

إدارة الإحصاء

**Central Bank of Sudan**  
**Statistics Directorate**



**العرض الاقتصادي والمالي**

**Economic & Financial**  
**Statistics Review**

**January – March 2013**

**Issue: 1**  
**Volume: 53**

يناير - مارس 2013

العدد : 1  
المجلد: 53

**Central Bank of Sudan**  
**Statistics Directorate**



**بنك السودان المركزي**  
**إدارة الإحصاء**

**العرض الإقتصادي والمالي**  
**يناير - مارس 2013**

**Economic and Financial**  
**Statistical Review**  
**January – March 2013**

Central Bank of Sudan Khartoum – Almogran P. O. Box: 313 Tel: (249) 187056689 Fax: (249) 183781341 Website: <a href="http://www.cbos.gov.sd">http://www.cbos.gov.sd</a> Email: <a href="mailto:research@cbos.gov.sd">research@cbos.gov.sd</a>	بنك السودان المركزي الخرطوم – المقرن ص. ب.: 313 ت : (249) 187056689 فاكس : (249) 183781341 الموقع على الانترنت: <a href="http://www.cbos.gov.sd">http://www.cbos.gov.sd</a> بريد الكتروني : <a href="mailto:research@cbos.gov.sd">research@cbos.gov.sd</a>
---	---

الطابعون: مطبعة سينان

# العرض الاقتصادي والمالي

## Economic and Financial Statistics Review

Contents	الجدول Table	الصفحة Page	المحتويات
<b>Economic Commentary</b>		6-5	<b>الملخص الاقتصادي</b>
<b>External Sector</b>			<b>القطاع الخارجي</b>
Balance of Payments (Quarterly)	1	8 - 11	ميزان المدفوعات (ربع سنوي)
Drawings of Loans & Grants (Quarterly)	2	12	سحوبات القروض والمنح (ربع سنوي)
Repayment of Loans (Quarterly)	3	13	سداد القروض (ربع سنوي)
Current Invisible Transactions (Quarterly)	4	14	العمليات الجارية غير المنظورة (ربع سنوي)
The position of Public Sector Loans	5	15 - 16	موقف قروض القطاع العام
Outstanding Balance of official Bilateral Accounts (Quarterly)	6	17	رصيد الالتزامات في حساب الاتفاقيات الثنائية الرسمية (ربع سنوي)
Summary of Foreign Trade (Monthly)	7	18	ملخص التجارة الخارجية (شهرياً)
Exports By Commodity (Quarterly)	8	19	الصادرات حسب السلع (ربع سنوي)
Exports By Commodity and Percentage of Total Exports	9	20	الصادرات حسب السلع والنسب المئوية للصادرات
Imports By Commodity	10	21	الواردات حسب السلع
Sudan's Direction of Exports	11	22	التوزيع الجغرافي للمستوردين
Sudan's Direction of Imports	12	23	التوزيع الجغرافي للموردين
Exchange Rates	13	24	سعر الصرف
Exchange Dealing Room Transactions	14	25	عمليات غرفة التعامل بالنقد الأجنبي
<b>Monetary Sector</b>			<b>القطاع النقدي</b>
Consolidated Balance sheet of commercial Banks (Assets Side) (Monthly)	15-A	27	الميزانية الموحدة للبنوك التجارية ( جانب الأصول)
Consolidated Balance sheet of Commercial Banks (Liabilities side) (Monthly)	15-B	28	الميزانية الموحدة للبنوك التجارية (جانب الخصوم)
Analysis Of Deposits By Type and Sectors- Local Currency (Quarterly)	16-A	29 - 30	تحليل الودائع حسب الأنواع والقطاعات بالعملة المحلية
Analysis Of Deposits By Type and Sectors - Foreign Currency	16-B	31 - 32	تحليل الودائع حسب الأنواع والقطاعات بالعملة الأجنبية

Contents	الجدول Table	الصفحة Page	المحتويات
Banks' Advances in local currency	17-A	33	رصيد التمويل المصرفي الممنوح بالعملة المحلية
Banks' Advances in foreign currency	17-B	34	رصيد التمويل المصرفي الممنوح بالعملة الأجنبية
Flow of Finance by Sectors	18-A	36	تدفق التمويل المصرفي حسب القطاعات
Flow of finance by Modes	18-B	37	تدفق التمويل المصرفي حسب الصيغ
Murabaha average rate and Musharaka average share	19	38	متوسط هوامش أرباح المرابحات ونسب المشاركات
Currency in circulation	20	39	العملة المتداولة
Khartoum Banks Clearing House - in local currency	21	40	غرفة مقاصة البنوك بالخرطوم - بالعملة المحلية
Khartoum Banks clearing house- in foreign currency	22	41	غرفة مقاصة البنوك بالخرطوم - بالنقد الأجنبي
Assets and liabilities of the Central Bank of Sudan (Assets)	23-A	42	أصول وخصوم بنك السودان المركزي ( جانب الأصول)
Assets and Liabilities of the Central Bank of Sudan (Liabilities)	23-B	43	أصول وخصوم بنك السودان المركزي (جانب الخصوم)
Money Supply (Quarterly)	24	44-45	عرض النقود (ربع سنوي)
Factors Affecting Money Supply (Quarterly)	25	46	العوامل المؤثرة على عرض النقود (ربع سنوي)
Monetary Base	26	47	القاعدة النقدية
Central Bank Ijara Certificates (CICs)	27	48	شهادات إجارة البنك المركزي (شهاب)
Government Musharaka Certificates (GMCs)	28-A	49	شهادات المشاركة الحكومية (شهامه)
Government Investment Certificates (GICs)	28-B	50	صكوك الاستثمار الحكومية (صرح)
Consumer Price Index and Inflation Rates -	29	51	الأرقام القياسية للأسعار ومعدل التضخم
Khartoum Stock Exchange -Primary Market	30-A	52	سوق الخرطوم للأوراق المالية - السوق الأولية
Khartoum Stock Exchange -Secondary Market	30-B	53	سوق الخرطوم للأوراق المالية - السوق الثانوية
Yield Curves for GMCs, GICs and Bank's Deposits as at 31/3/2013		53- 54	منحنيات العائد على شهادات شهامة و صرح وودائع البنوك (2013/3/31)

## Commentary

## الملخص الاقتصادي

### Economic Growth: -

The growth rate of the gross domestic product (GDP) decreased from 1.9% in the year 2011 to 1.1 % in the year 2012.

### Inflation Rate: -

The inflation rate increased from 44.4% by the end of December 2012 to 47.9% by the end of March 2013.

### Exchange Rate: -

The average exchange rate of the Euro decreased to 5.7017 Pounds by the end of March 2013 compared with 5.7637 Pounds by the end of December 2012.

### General Budget: -

The total revenue decreased from SDG 22,766.9 million in the year 2011 to SDG 22,168.1 million in the year 2012 i.e. a decrease of 2.6%. Also, the expenditure decreased from SDG 32,193.0 million in the year 2011 to SDG 29,821.5 million in the year 2012 i.e. a decrease of 7.4%. The total deficit of SDG 7,653.4 million in the year 2012 was entirely financed from the internal and external sources.

### Balance of Payments:-

The current account recorded a deficit of US\$ 1,177.54million during the first quarter of 2013 compared with a deficit of US\$ 1,308.2 million during the fourth quarter of 2012 and a deficit of US\$ 877.9 million in the corresponding quarter of 2012.

The trade balance registered a deficit of US\$ 1,021.3million during the first quarter of 2013 compared with a deficit of US\$ 1,337.5million in the fourth quarter of 2012, and a deficit of US\$ 783.4 million in the corresponding quarter of 2012.

The services , income and transfers account registered a deficit of US\$ 156.3in the first quarter of 2013 compared with a surplus of US\$ 29.3 million in the fourth quarter of 2012 and a deficit of US\$

### النمو الاقتصادي :-

إنخفض معدل النمو الحقيقي للنتائج المحلى الإجمالي من 1.9% في عام 2011 إلى 1.1 % في عام 2012.

### التضخم :-

ارتفع معدل التضخم من 44.4% بنهاية ديسمبر 2012 إلى 47.9% بنهاية مارس 2013.

### سعر الصرف :-

إنخفض متوسط سعر صرف اليورو ليلينغ 5.7017 جنيه سوداني بنهاية مارس 2013 مقارنة بـ 5.7637 جنيه سوداني بنهاية ديسمبر 2012.

### الموازنة العامة :-

إنخفضت إجمالي الإيرادات العامة الفعلية من 22,766.9 مليون جنيه في عام 2011 إلى 22,168.1 مليون جنيه في عام 2012 بمعدل 2.6%، كذلك إنخفضت المصروفات العامة الفعلية من 32,193.0 مليون جنيه في عام 2011 إلى 29,821.5 مليون جنيه في عام 2012 بنسبة 7.4%. تم تمويل العجز الكلى في عام 2012 البالغ 7,653.4 مليون جنيه بالكامل من المصادر الداخلية والخارجية.

### ميزان المدفوعات :-

سجل الحساب الجاري في الربع الاول من عام 2013 عجز قدره 1,177.5 مليون دولار مقارنة بعجز قدره 1,308.2 مليون دولار في الربع الرابع من عام 2012 وعجز قدره 877.9 مليون دولار في الربع المقابل من عام 2012.

سجل الميزان التجاري في الربع الاول من عام 2013 عجزا قدره 1,021.3 مليون دولار مقارنة بعجز قدره 1,337.5 مليون دولار في الربع الرابع من عام 2012 وعجزا قدره 783.4 مليون دولار في الربع المقابل من عام 2012.

سجل صافي حساب الخدمات والدخل والتحويلات عجزا قدره 156.3 مليون دولار في الربع الاول من عام 2013 مقارنا بفائض قدره 29.3 مليون دولار في الربع الرابع من عام 2012 و عجزا قدره 94.5 مليون دولار في الربع المقابل من

94.5million in the corresponding quarter of 2012.

The capital and financial account showed a net inflow of US\$ 1,642.9 million in the first quarter of 2013 compared with, net inflow of US\$ 836.7million in the fourth quarter of 2012, and US\$ 892.2 million in the corresponding quarter of 2012, including direct investment (net) of US\$ 662.7 million, portfolio investment (net) inflow of US\$ 2.1 million and other investment (net) inflow of US\$ 890.8 million (including the monetary authority , the Commercial banks and the general government net foreign assets and liabilities). As a result of all these movements the official foreign reserves decreased by US\$ 4.9 million.

### **Monetary Developments:**

Money supply "including quasi-money" increased from SDG 58,663.3 million by the end of the Fourth quarter of 2012 to SDG 61,046.2 million by the end of the First quarter of the year 2013, i.e. increased of 4.1%. Quasi- money increased from SDG 27,669.9 million by the end of the Fourth quarter of 2012 to SDG 27,835.6 million by the end of the First quarter of the year 2013, i.e. increased of 0.6 %.

Total deposits held by commercial banks increased from SDG 39,544.3 million by the end of the Fourth quarter of 2012 to SDG 41,717.1 million by the end of the First quarter of the year 2013 i.e. by 5.5%.

Stock of Credit by the commercial banks in local currency Increased from SDG 24,815.0 million by the end of the Fourth quarter of 2012 to SDG 26,155.6 million by the end of the First quarter of the year 2013 i.e. by 5.4%.

Murabaha margin average rate and client participation average rate of "Musharaka" amounted to 11.8% and 29.4% respectively by the end of the first quarter of 2013 compared to 11.3 % and 28.2% by the end of the fourth quarter of the year 2012.

عام 2012 .

أظهر الحساب المالي والأسمالي صافي تدفق للداخل قدره 1,642.9مليون دولار في الربع الأول من عام 2013 ، مقارناً بصافي تدفق للداخل قدره 836.7مليون دولار في الربع الرابع من عام 2012 ، وصافي تدفق للداخل قدره 892.2 مليون دولار في الربع المقابل من عام 2012، مشتملاً على استثمار مباشر(صافي) بمبلغ 662.7 مليون دولار ، وصافي تدفقات استثمارات حافظة للداخل بمبلغ 2.1 مليون دولار وصافي تدفقات الاستثمارات الأخرى للداخل بمبلغ قدره 890.8 مليون دولار ( مشتملاً على صافي أصول وخصوم السلطة النقدية والبنوك التجارية والحكومة العامة). نتيجة لهذه التحركات انخفضت الاحتياطيات الرسمية من العملات القابلة للتحويل بمبلغ قدره 4.9 مليون دولار.

### **التطورات النقدية :-**

إرتفع عرض النقود بما في ذلك شبه النقود من 58,663.3 مليون جنية بنهاية الربع الرابع من عام 2012 إلى 61,046.2 مليون جنية بنهاية الربع الأول من عام 2013 بنسبة 4.1 %، أما شبه النقود فقد ازدادت من 27,669.9 مليون جنية بنهاية الربع الرابع من عام 2012 إلى 27,835.6 مليون جنية بنهاية الربع الأول من عام 2013 بنسبة 0.6 %.

إرتفعت جملة الودائع المصرفية من 39,544.3 مليون جنية بنهاية الربع الرابع من عام 2012 إلى 41,717.1 مليون جنية بنهاية الربع الأول من عام 2013 أي بنسبة 5.5 %.

إرتفع رصيد تمويل البنوك بالعملة المحلية من 24,815.0 مليون جنية بنهاية الربع الرابع من عام 2012 إلى 26,155.6 مليون جنية بنهاية الربع الأول من عام 2013 بنسبة 5.4 %.

بلغ متوسط نسب هوامش المراجحات ونسب مساهمة العميل في المشاركات 11.8% و 29.4% على التوالي بنهاية الربع الأول من عام 2013 مقارنة بـ 11.3% و 28.2% على التوالي بنهاية الربع الرابع من عام 2012.

---

---

القـطـاع الخـارجـي

**External Sector**

---

---



جدول رقم (1) Table No. (1)  
ميزان المدفوعات Balance of Payments  
(In U.S.\$ Millions) (ملايين الدولارات الأمريكية)

	2012 *				2012	2013 **		
	الربع الأول 1st Q.	الربع الثاني 2nd Q.	الربع الثالث 3rd Q.	الربع الرابع 4th Q.		الربع الأول 1st Q.	الربع الثاني 2nd Q.	
<b>A- Current A/C (1+2)</b>	<b>(877.9)</b>	<b>(1,548.7)</b>	<b>(1,537.7)</b>	<b>(1,308.2)</b>	<b>(5,272.5)</b>	<b>(1,177.5)</b>		<b>أ - الحساب الجاري</b>
<b>(1) Exports (FOB)</b>	<b>940.1</b>	<b>916.9</b>	<b>641.2</b>	<b>869.4</b>	<b>3,367.7</b>	<b>904.1</b>		<b>الصادرات (فوب)</b>
Petroleum	110.2	14.3	95.8	36.3	256.6	0.2		بترول
Gold	644.0	647.0	364.8	502.2	2,158.0	350.9		الذهب
Others	186.0	255.6	180.6	330.9	953.1	553.0		أخرى
<b>(2) Imports (FOB)</b>	<b>(1,723.5)</b>	<b>(2,154.6)</b>	<b>(2,037.7)</b>	<b>(2,206.9)</b>	<b>(8,122.7)</b>	<b>(1,925.4)</b>		<b>الواردات (فوب)</b>
Government purchases	(69.3)	(213.8)	(204.5)	(134.3)	(621.8)	(219.8)		مشتريات الحكومة
Private sector purchases	(1,654.2)	(1,940.8)	(1,833.2)	(2,072.6)	(7,500.8)	(1,705.6)		مشتريات القطاع الخاص
<b>1-Trade Balance (1+2)</b>	<b>(783.4)</b>	<b>(1,237.6)</b>	<b>(1,396.5)</b>	<b>(1,337.5)</b>	<b>(4,755.0)</b>	<b>(1,021.3)</b>		<b>الميزان التجاري (2+1)</b>
<b>2-Services, Income &amp; Transfers A/C</b>	<b>(94.5)</b>	<b>(311.1)</b>	<b>(141.2)</b>	<b>29.3</b>	<b>(517.5)</b>	<b>(156.3)</b>		<b>حساب الخدمات و الدخل و التحويلات</b>
<b>Services (Net)</b>	<b>(177.1)</b>	<b>(324.6)</b>	<b>(147.0)</b>	<b>(195.1)</b>	<b>(843.8)</b>	<b>(308.6)</b>		<b>الخدمات (صافي)</b>
<b>Receipts</b>	<b>292.5</b>	<b>260.2</b>	<b>287.0</b>	<b>326.8</b>	<b>1,166.6</b>	<b>122.0</b>		<b>محصلات</b>
Travel	216.3	201.9	223.5	237.8	879.6	38.8		السفر
Others	76.2	58.3	63.5	89.0	287.0	83.2		إخري
<b>Payments</b>	<b>(469.7)</b>	<b>(584.8)</b>	<b>(434.0)</b>	<b>(521.9)</b>	<b>(2,010.4)</b>	<b>(430.6)</b>		<b>مدفوعات</b>
Travel	(234.9)	(292.2)	(163.0)	(217.6)	(907.6)	(154.9)		السفر
Others	(234.8)	(292.6)	(271.1)	(304.3)	(1,102.8)	(275.7)		إخري
<b>Income (Net)</b>	<b>(172.1)</b>	<b>(161.3)</b>	<b>(157.2)</b>	<b>(45.6)</b>	<b>(536.1)</b>	<b>(117.6)</b>		<b>الدخل (صافي)</b>
<b>Receipts</b>	<b>4.2</b>	<b>6.5</b>	<b>2.6</b>	<b>1.0</b>	<b>14.3</b>	<b>2.5</b>		<b>محصلات</b>
Direct investment income	1.6	0.0	1.7	0.0	3.4	2.2		دخل الاستثمار المباشر
Portfolio investment income	1.6	6.1	0.7	0.5	8.9	0.3		دخل استثمار حافظة
Others	1.0	0.3	0.2	0.5	2.0	0.0		أخري
<b>Payments</b>	<b>(176.4)</b>	<b>(167.7)</b>	<b>(159.8)</b>	<b>(46.6)</b>	<b>(550.4)</b>	<b>(120.2)</b>		<b>مدفوعات</b>
Direct investment income	(1.6)	(2.0)	(1.3)	(0.0)	(5.0)	(0.2)		دخل الاستثمار المباشر
Portfolio investment income	(38.8)	(37.4)	(36.9)	(0.9)	(114.0)	(0.6)		دخل استثمار حافظة
Others	(136.0)	(128.3)	(121.5)	(45.6)	(431.5)	(119.4)		أخري
<b>Current Transfers (Net)</b>	<b>254.8</b>	<b>174.8</b>	<b>163.0</b>	<b>269.9</b>	<b>862.5</b>	<b>270.0</b>		<b>تحويلات جارية (صافي)</b>
<b>Receipts</b>	<b>427.0</b>	<b>358.2</b>	<b>335.2</b>	<b>396.8</b>	<b>1,517.2</b>	<b>357.0</b>		<b>محصلات</b>
General Government	100.4	128.4	95.5	104.5	428.8	91.0		الحكومة العامة
Private Sectors	326.7	229.9	239.7	292.3	1,088.5	266.0		إخري
<b>Payments</b>	<b>(172.2)</b>	<b>(183.4)</b>	<b>(172.3)</b>	<b>(126.8)</b>	<b>(654.7)</b>	<b>(87.0)</b>		<b>مدفوعات</b>
General Government	(9.0)	(0.0)	0.0	(1.8)	(10.8)	0.0		الحكومة العامة
Private Sectors	(163.2)	(183.4)	(172.3)	(125.0)	(643.9)	(87.0)		إخري
<b>B- Capital &amp; Financial A/C</b>	<b>892.2</b>	<b>799.3</b>	<b>1,454.6</b>	<b>836.7</b>	<b>3,982.8</b>	<b>1,642.9</b>		<b>ب-حساب رأس المال و الحساب المالي</b>
<b>Capital A/C</b>	<b>72.8</b>	<b>67.8</b>	<b>88.9</b>	<b>90.9</b>	<b>320.4</b>	<b>87.2</b>		<b>حساب رأس المال</b>
<b>Capital Transfers</b>	<b>72.8</b>	<b>67.8</b>	<b>88.9</b>	<b>90.9</b>	<b>320.4</b>	<b>87.2</b>		<b>تحويلات رأسمالية</b>
General Government	0.0	0.0	0.0	0.0	0.0	0.0		الحكومة العامة
Others	72.8	67.8	88.9	90.9	320.4	87.2		إخري
<b>Financial A/C</b>	<b>819.4</b>	<b>731.5</b>	<b>1,365.6</b>	<b>745.9</b>	<b>3,662.4</b>	<b>1,555.7</b>		<b>الحساب المالي</b>
<b>1- Direct Investment (NET)</b>	<b>550.8</b>	<b>514.3</b>	<b>736.4</b>	<b>686.0</b>	<b>2,487.6</b>	<b>662.7</b>		<b>استثمار مباشر (صافي)</b>
In Sudan	550.8	514.3	736.4	686.0	2,487.6	662.7		داخل السودان
Equity Capital	0.0	0.0	0.0	0.0	0.0	0.0		رأس مال حقوق الملكية
Abroad	0.0	0.0	0.0	0.0	0.0	0.0		خارج السودان
<b>2- Portfolio Investment (NET)</b>	<b>(1.1)</b>	<b>3.8</b>	<b>(1.1)</b>	<b>(0.6)</b>	<b>0.9</b>	<b>2.1</b>		<b>استثمار حافظة (صافي)</b>
<b>Assets</b>	<b>(1.2)</b>	<b>3.3</b>	<b>(2.6)</b>	<b>(0.7)</b>	<b>(1.2)</b>	<b>2.1</b>		<b>أصول</b>
<b>Equity Securities</b>	<b>(1.2)</b>	<b>3.3</b>	<b>(2.6)</b>	<b>(0.7)</b>	<b>(1.2)</b>	<b>2.1</b>		<b>الإسهام و السندات</b>
Monetary Authorities	(1.2)	2.7	(1.1)	(1.2)	(0.8)	1.3		السلطة النقدية
General Government	0.0	0.0	0.0	0.0	0.0	0.0		الحكومة العامة
Banks	(0.0)	0.6	(1.4)	0.4	(0.4)	0.8		البنوك
Other Sectors	0.0	0.0	0.0	0.0	0.0	0.0		القطاعات الأخرى
<b>Liabilities</b>	<b>0.1</b>	<b>0.5</b>	<b>1.4</b>	<b>0.1</b>	<b>2.2</b>	<b>0.0</b>		<b>خصوم</b>
<b>Equity Securities</b>	<b>0.1</b>	<b>0.5</b>	<b>1.4</b>	<b>0.1</b>	<b>2.2</b>	<b>0.0</b>		<b>سندات الملكية</b>
Banks	0.1	0.5	1.4	0.1	2.2	0.0		البنوك
Other Sectors	0.0	0.0	0.0	0.0	0.0	0.0		القطاعات الأخرى
<b>bonds &amp; notes</b>	<b>0.0</b>	<b>0.0</b>	<b>0.0</b>	<b>0.0</b>	<b>0.0</b>	<b>0.0</b>		<b>سندات</b>

Table No. (1) Cont'd

تابع جدول رقم (1)

	2012 *				2012	2013 **		
	الربع الأول 1st Q.	الربع الثاني 2nd Q.	الربع الثالث 3rd. Q.	الربع الرابع 4th. Q.		الربع الأول 1st Q.		
<b>3- Other Investment (NET)</b>	<b>269.7</b>	<b>213.4</b>	<b>630.4</b>	<b>60.5</b>	<b>1,173.9</b>	<b>890.8</b>		استثمارات اخرى (صافي)
<b>Assets</b>	<b>32.5</b>	<b>(906.7)</b>	<b>548.6</b>	<b>(383.2)</b>	<b>(708.7)</b>	<b>217.8</b>		اصول
<b>1- Trade credit &amp; facilities</b>	<b>(60.5)</b>	<b>(20.3)</b>	<b>62.0</b>	<b>(0.3)</b>	<b>(19.2)</b>	<b>(212.0)</b>		1 - التسهيلات التجارية
General Government	0.0	0.0	0.0	0.0	0.0	0.0		الحكومة العامة
Other Sectors	(60.5)	(20.3)	62.0	(0.3)	(19.2)	(212.0)		القطاعات الاخرى
<b>2- Loans</b>	<b>0.0</b>	<b>0.0</b>	<b>0.0</b>	<b>0.0</b>	<b>0.0</b>	<b>0.0</b>		2- القروض
Monetary Authorities	0.0	0.0	0.0	0.0	0.0	0.0		السلطة النقدية
General Government	0.0	0.0	0.0	0.0	0.0	0.0		الحكومة العامة
Banks	0.0	0.0	0.0	0.0	0.0	0.0		البنوك
Other Sectors	0.0	0.0	0.0	0.0	0.0	0.0		القطاعات الاخرى
<b>Currency &amp; Deposits</b>	<b>93.1</b>	<b>(882.1)</b>	<b>487.7</b>	<b>(382.6)</b>	<b>(684.0)</b>	<b>429.6</b>		الودائع و العملة
Monetary Authorities	125.5	(680.3)	577.4	(402.1)	(379.5)	413.3		السلطة النقدية
General Government	0.0	0.0	0.0	0.0	0.0	0.0		الحكومة العامة
Banks	1.0	(203.8)	(23.0)	52.1	(173.7)	48.3		البنوك
Other Sectors	(33.4)	2.0	(66.7)	(32.7)	(130.7)	(32.0)		القطاعات الاخرى
<b>Other Assets</b>	<b>0.0</b>	<b>(4.3)</b>	<b>(1.0)</b>	<b>(0.3)</b>	<b>(5.6)</b>	<b>0.2</b>		الاصول الاخرى
Monetary Authorities	0.0	0.0	0.0	0.0	0.0	0.0		السلطة النقدية
General Government	0.0	0.0	0.0	0.0	0.0	0.0		الحكومة العامة
Banks	0.0	(4.3)	(1.0)	(0.3)	(5.6)	0.2		البنوك
Other Sectors	0.0	0.0	0.0	0.0	0.0	0.0		القطاعات الاخرى
<b>Liabilities</b>	<b>237.2</b>	<b>1,120.0</b>	<b>81.7</b>	<b>443.7</b>	<b>1,882.6</b>	<b>673.0</b>		الخصوم
<b>1- Trade credit &amp; facilities</b>	<b>159.6</b>	<b>490.4</b>	<b>188.3</b>	<b>387.7</b>	<b>1,226.0</b>	<b>506.5</b>		1 - التسهيلات التجارية
General Government	(91.1)	239.1	156.2	212.1	516.2	170.4		الحكومة العامة
Other Sectors	250.7	251.3	32.2	175.7	709.9	336.1		القطاعات الاخرى
<b>2- Loans</b>	<b>29.5</b>	<b>21.8</b>	<b>(8.8)</b>	<b>(59.5)</b>	<b>(17.0)</b>	<b>12.7</b>		2- القروض
Monetary Authorities	0.0	(6.7)	0.0	0.0	(6.7)	(1.0)		السلطة النقدية
General Government	29.5	28.5	(8.8)	(59.5)	(10.3)	13.7		الحكومة العامة
Drawing	113.6	97.1	55.3	121.4	387.4	76.0		السحوبات
Repayments	(84.1)	(68.5)	(64.1)	(180.9)	(397.7)	(62.4)		السدادات
Banks	0.0	0.0	0.0	0.0	0.0	0.0		البنوك
Other Sectors	0.0	0.0	0.0	0.0	0.0	0.0		القطاعات الاخرى
<b>3-Currency &amp; Deposits</b>	<b>6.8</b>	<b>36.7</b>	<b>(14.6)</b>	<b>86.4</b>	<b>115.3</b>	<b>2.3</b>		3 - الودائع والعملة
Monetary Authorities	0.5	(1.3)	0.4	(0.4)	(0.8)	0.3		السلطة النقدية
General Government	0.0	0.0	0.0	0.0	0.0	0.0		الحكومة العامة
Banks	6.3	38.0	(15.0)	86.7	116.1	2.0		البنوك
Other Sectors	0.0	0.0	0.0	0.0	0.0	0.0		القطاعات الاخرى
<b>Other liabilities</b>	<b>41.2</b>	<b>571.1</b>	<b>(83.2)</b>	<b>29.1</b>	<b>558.2</b>	<b>151.6</b>		خصوم اخرى
<b>Monetary Authorities</b>	<b>(96.0)</b>	<b>410.6</b>	<b>(220.7)</b>	<b>(205.9)</b>	<b>(112.1)</b>	<b>79.2</b>		السلطة النقدية
Long term	0.1	(0.1)	0.2	0.0	0.2	(0.3)		قروض طويلة الاجل
Short term	(96.1)	410.7	(220.9)	(205.9)	(112.3)	79.6		قروض قصيرة الاجل
General Government	134.6	137.5	139.9	147.9	559.8	121.5		الحكومة العامة
Other Sectors	0.0	0.0	0.0	0.0	0.0	0.0		القطاعات الاخرى
Banks	2.7	23.0	(2.4)	87.1	110.5	(49.1)		البنوك
<b>Reserve Assets</b>	<b>(1.2)</b>	<b>4.4</b>	<b>(3.9)</b>	<b>0.7</b>	<b>(0.1)</b>	<b>4.9</b>		الاصول الاحتياطية
<b>Errors &amp; Omissions</b>	<b>(13.2)</b>	<b>745.1</b>	<b>87.1</b>	<b>470.8</b>	<b>1,289.8</b>	<b>(470.3)</b>		اخطاء ومحذوفات
<b>Over All Balance</b>	<b>1.2</b>	<b>(4.4)</b>	<b>3.9</b>	<b>(0.7)</b>	<b>0.1</b>	<b>(4.9)</b>		الميزان الكلي

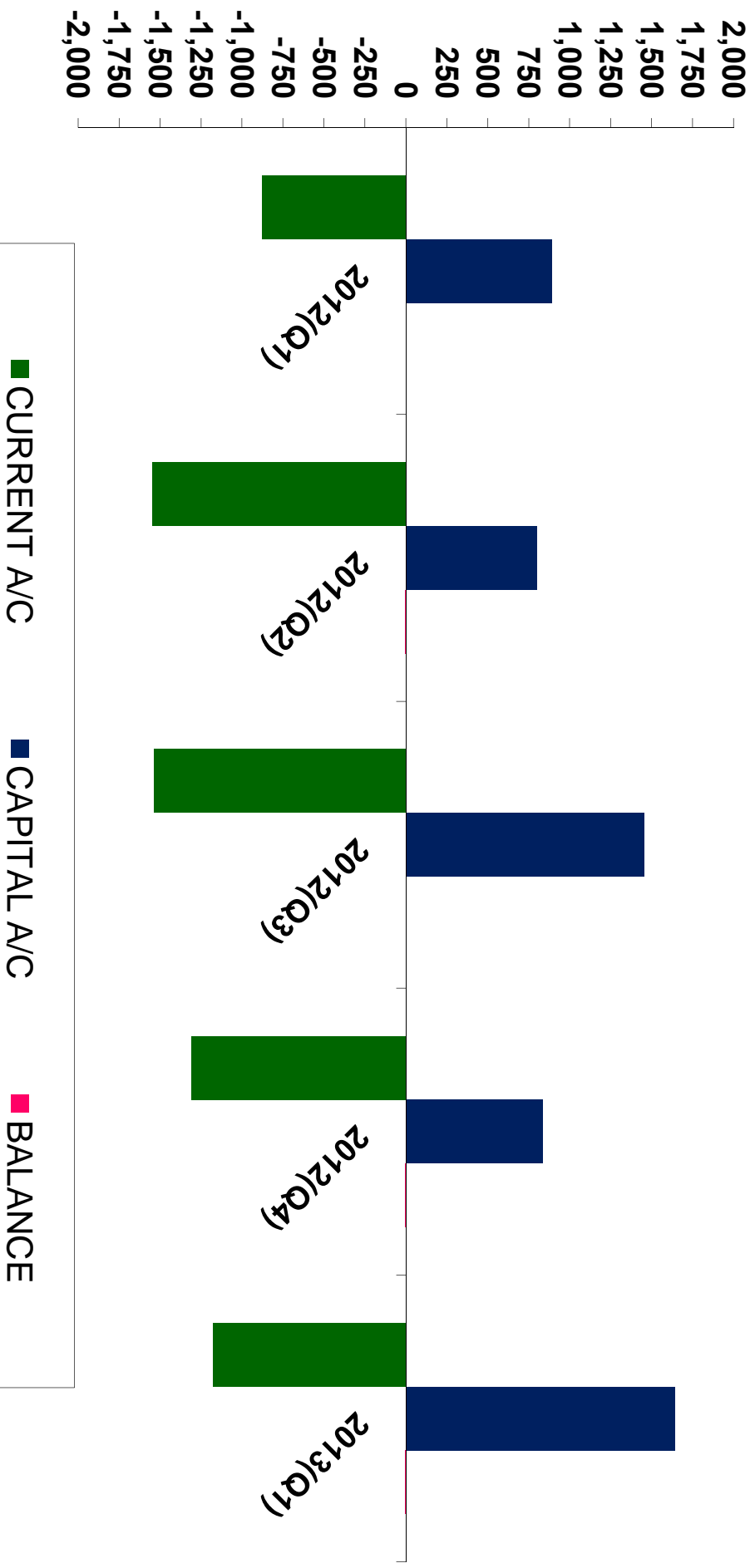
\* Provisional

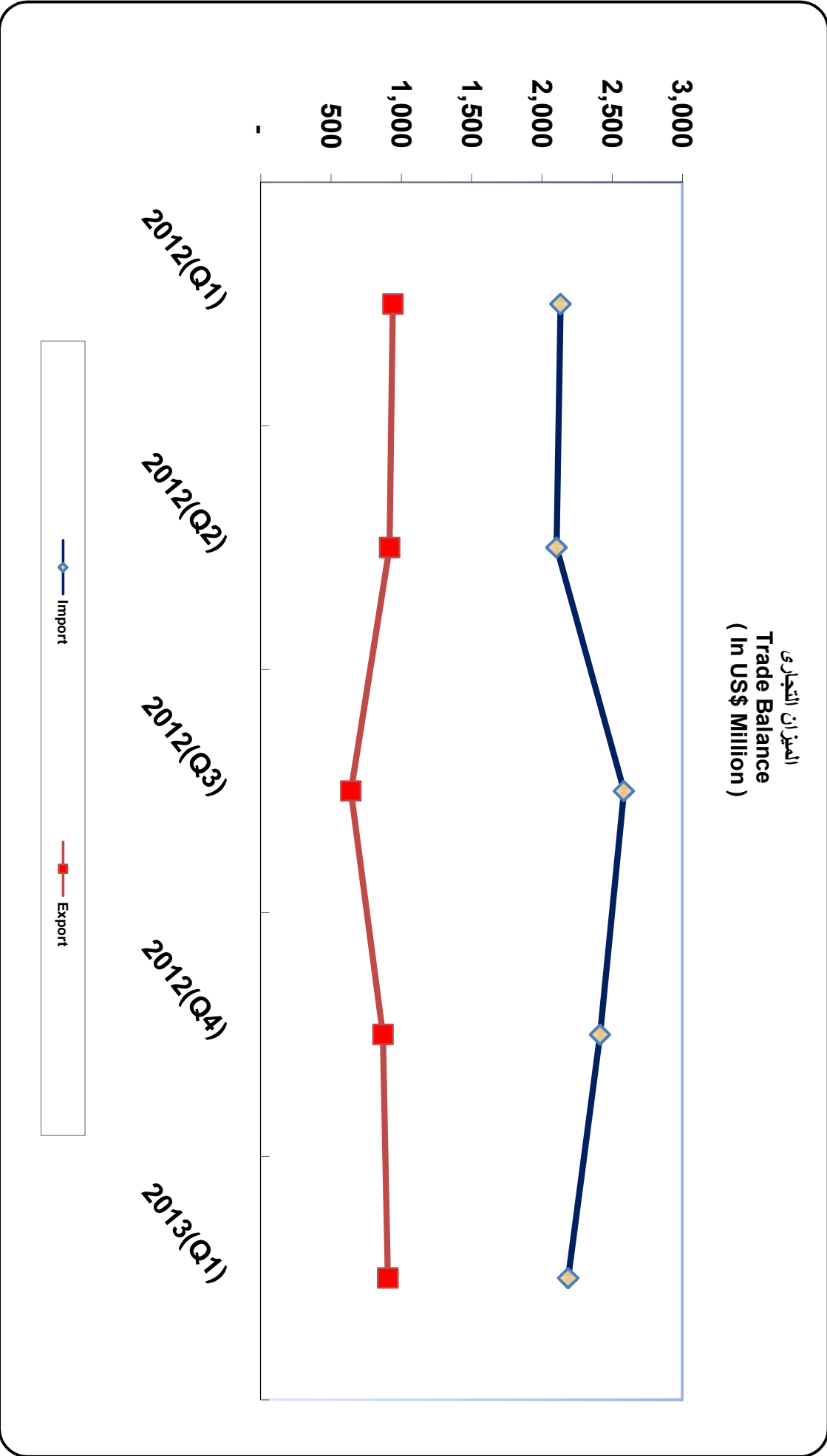
\*\* Adjusted data

\* بيانات اولية

\*\* بيانات معدلة

## Balance Of Payments ميزان المدفوعات (in US\$ MILLION)





جدول رقم (2) Table No.(2)  
سحوبات القروض والمنح Drawing of Loans and Grants  
(بملايين الدولارات الأمريكية) (IN U.S.\$ MILLIONS)

	2012 *				2012	2013 **	
	الربع الأول 1st. Q.	الربع الثاني 2nd Q.	الربع الثالث 3rd. Q.	الربع الرابع 4th. Q.		الربع الأول 1st. Q.	
<b>International Organizations:</b>	<b>88.30</b>	<b>105.36</b>	<b>80.35</b>	<b>67.43</b>	<b>341.45</b>	<b>37.77</b>	المنظمات الدولية :
IBRD/IDA loans	0.00	0.00	0.00	0.00	0.00	0.00	قروض البنك الدولي وهيئة التنمية الدولية
African Development Bank	0.00	0.00	0.00	0.00	0.00	0.00	بنك التنمية الأفريقي
African Development Bank (Grants )	1.00	0.00	0.29	0.00	1.29	0.00	بنك التنمية الأفريقي ( منحة )
African Development Fund	0.00	0.00	0.00	0.00	0.00	0.00	صندوق التنمية الأفريقي
IMF (grant)	0.00	0.00	0.00	0.00	0.00	0.00	صندوق النقد الدولي ( منح )
World Bank(Grant)	0.47	0.46	0.64	0.35	1.93	0.12	البنك الدولي (منحة)
A.M.F	0.00	0.00	0.00	0.00	0.00	0.00	صندوق النقد العربي
O.P.E.C	7.89	3.38	4.22	0.53	16.01	4.73	صندوق الاوبك
O.P.E.C(Grant)	0.00	0.00	0.00	0.00	0.00	0.00	صندوق الاوبك (منحة)
E.E.C	0.00	0.00	0.00	0.00	0.00	0.00	المجموعة الاقتصادية الاوروبية
I.F.A.D	2.45	2.76	0.00	0.14	5.34	3.31	الصندوق الدولي للالتزام الزراعي
I.F.A.D (Grant)	0.32	1.87	0.00	0.00	2.19	6.00	الصندوق الدولي للالتزام الزراعي (منحة)
Islamic Development Bank	11.88	10.44	11.16	25.39	58.87	16.36	بنك التنمية الاسلامي
Islamic Development Bank(Grant)	0.03	0.00	0.11	0.00	0.14	0.00	بنك التنمية الاسلامي (منحة)
U.N Orgnizations	0.00	0.00	42.53	37.70	80.23	1.86	منظمات الامم المتحدة (منحة)
Support Fund (Grant)	7.20	5.58	3.71	3.32	19.80	5.40	صندوق المانحين ( منحة )
InternationalCorporationMinistry (grant)	57.07	80.87	17.70	0.00	155.63	0.00	المنظمات الدولية ( منحة )
<b>U.S.A &amp; West European Countries:</b>	<b>0.00</b>	<b>0.00</b>	<b>0.00</b>	<b>0.00</b>	<b>0.00</b>	<b>0.00</b>	الولايات المتحدة ودول غرب أوروبا :
U.S.A. Wheat facilities	0.00	0.00	0.00	0.00	0.00	0.00	الولايات المتحدة ( تسهيلات القمح )
United Kingdom	0.00	0.00	0.00	0.00	0.00	0.00	المملكة المتحدة
Italy	0.00	0.00	0.00	0.00	0.00	0.00	إيطاليا
France	0.00	0.00	0.00	0.00	0.00	0.00	فرنسا
American Aid	0.00	0.00	0.00	0.00	0.00	0.00	المعونه الأمريكية
European Investment Bank	0.00	0.00	0.00	0.00	0.00	0.00	بنك الاستثمار الاوربي
European Union Countries (Grant)	0.00	0.00	0.00	0.00	0.00	0.00	دول الاتحاد الاوربي ( منحة )
<b>Arab Countries:</b>	<b>34.82</b>	<b>48.27</b>	<b>47.10</b>	<b>88.77</b>	<b>218.96</b>	<b>53.50</b>	الدول العربية:
Kuwaiti Fund	3.11	5.30	4.98	7.80	21.20	12.87	الصندوق الكويتي
Kuwaiti Fund(Grant)	0.00	0.00	6.46	0.05	6.50	0.00	الصندوق الكويتي ( منحة )
U.A.E	0.00	0.00	0.00	0.00	0.00	0.00	الإمارات العربية
Abu Dhabi Fund	0.98	1.24	1.28	9.09	12.60	1.33	صندوق أبوظبي
Irag	0.00	0.00	0.00	0.00	0.00	0.00	العراق
Arab Fund for Eco. &Social Dev.	15.86	17.32	26.24	56.26	115.68	25.35	الصندوق العربي للالتزام الاقتصادي والاجتماعي
Arab Fund for Eco. & Social Dev (Grant)	0.00	0.34	0.25	0.20	0.80	1.36	الصندوق العربي للالتزام الاقتصادي والاجتماعي (منحة)
Arab Investment Bank	0.00	0.00	0.00	0.00	0.00	0.00	بنك الاستثمار العربي
Saudi Fund	14.10	21.63	7.27	15.19	58.19	12.00	الصندوق السعودي
Saudi Fund (Grant)	0.77	2.43	0.61	0.18	4.00	0.58	الصندوق السعودي (منحة)
Qatar	0.00	0.00	0.00	0.00	0.00	0.00	قطر
Algeria	0.00	0.00	0.00	0.00	0.00	0.00	الجزائر
Oman	0.00	0.00	0.00	0.00	0.00	0.00	عمان
<b>Other Countries:</b>	<b>57.36</b>	<b>34.98</b>	<b>0.13</b>	<b>7.00</b>	<b>99.48</b>	<b>0.00</b>	دول أخرى:
Russia	0.00	0.00	0.00	0.00	0.00	0.00	روسيا
Belguim	0.00	0.00	0.00	0.00	0.00	0.00	بلجيكا
Germany	0.00	0.00	0.00	0.00	0.00	0.00	ألمانيا
Japan	0.00	0.00	0.00	0.00	0.00	0.00	اليابان
South Korea	0.00	0.00	0.00	0.00	0.00	0.00	كوريا الجنوبية
China	0.00	24.19	0.00	0.00	24.19	0.00	الصين
India	50.36	0.00	0.13	0.00	50.50	0.00	الهند
Iran	7.00	0.00	0.00	7.00	14.00	0.00	إيران
Canada	0.00	0.00	0.00	0.00	0.00	0.00	كندا
Turkey	0.00	10.79	0.00	0.00	10.79	0.00	تركيا
Others	0.00	0.00	0.00	0.00	0.00	0.00	أخرى
Commodity Grants	19.20	19.20	19.20	19.20	76.80	52.75	منح سلعية
<b>Total</b>	<b>199.69</b>	<b>207.81</b>	<b>146.78</b>	<b>182.40</b>	<b>736.68</b>	<b>144.02</b>	المجموع

\*Adjusted

\*\* Provisional

\* بيانات معدلة

\*\* بيانات أولية

**جدول رقم (3) Table No.(3)**  
**Loans Repayments**  
**سداد القروض**  
**(بملايين الدولارات الأمريكية) (IN US\$ MILLIONS)**

	2012 *				2012	2013 **	
	الربع الاول 1st. Q.	الربع الثاني 2nd Q.	الربع الثالث 3rd. Q.	الربع الرابع 4th. Q.		الربع الاول 1st. Q.	
<b>International Organizations :</b>	<b>39.55</b>	<b>15.69</b>	<b>16.29</b>	<b>37.53</b>	<b>109.07</b>	<b>30.61</b>	<b>المنظمات الدولية :</b>
I M F	0.00	6.66	0.00	0.00	6.66	1.00	قرض صندوق النقد الدولي
I.B.R.D & I.D.A loans	0.00	0.00	0.00	0.00	0.00	0.00	قروض البنك الدولي وهيئة التنمية الدولية
African Development Bank	0.00	0.00	0.00	0.00	0.00	0.13	بنك التنمية الافريقي
African Development Fund	0.00	0.00	0.00	5.67	5.67	0.00	صندوق التنمية الافريقي
A.M.F	19.12	5.77	6.70	4.16	35.74	12.86	صندوق النقد العربي
O.P.E.C	0.00	0.00	0.57	0.67	1.24	2.26	منظمة الدول المصدرة للبتترول
European Invest. Bank	0.00	0.00	0.00	0.00	0.00	0.00	المجموعة الاقتصادية الاوروبية
Arab Fund For Eco. & Social Dev.	13.86	3.26	4.05	23.34	44.52	10.09	الصندوق العربي للانماء الاقتصادي والاجتماعي
I.F.A.D	0.00	0.00	0.00	0.00	0.00	0.34	الصندوق الدولي للانماء الزراعي
Islamic Development Bank	6.57	0.00	4.98	3.70	15.25	3.93	بنك التنمية الاسلامي
INTERSAT	0.00	0.00	0.00	0.00	0.00	0.00	المنظمة الدولية للاقمار الصناعية
Suport Fund	0.00	0.00	0.00	0.00	0.00	0.00	صندوق الماتحين
F.A.O.	0.00	0.00	0.00	0.00	0.00	0.00	منظمة الاغذية و الزراعة
<b>Arab Countries :</b>	<b>6.64</b>	<b>7.73</b>	<b>19.33</b>	<b>19.15</b>	<b>52.85</b>	<b>12.27</b>	<b>الدول العربية:</b>
A. R. E.	0.00	0.00	0.00	0.00	0.00	0.00	جمهورية مصر العربية
Abu Dhabi Fund	0.00	0.00	18.60	0.00	18.60	0.76	صندوق ابوظبي
Irag	0.00	0.00	0.00	0.00	0.00	0.00	العراق
Arab Investment Authority	0.00	0.00	0.00	0.00	0.00	0.00	الهيئة العربية للاستثمار
Libya	0.00	0.00	0.00	0.00	0.00	0.00	ليبيا
Saudi Fund	0.00	7.73	0.00	9.76	17.49	5.40	الصندوق السعودي
Kuwaiti Fund	6.64	0.00	0.74	9.39	16.77	6.11	الصندوق الكويتي
Kuwaiti Govt.	0.00	0.00	0.00	0.00	0.00	0.00	الحكومة الكويتية
Arab Banking Corporation	0.00	0.00	0.00	0.00	0.00	0.00	المؤسسة العربية المصرفية
Arab Organization for Agric. Dev.	0.00	0.00	0.00	0.00	0.00	0.00	المنظمة العربية للتنمية الزراعية
Oman	0.00	0.00	0.00	0.00	0.00	0.00	عمان
<b>Other Countries:</b>	<b>16.00</b>	<b>23.50</b>	<b>0.00</b>	<b>2.84</b>	<b>42.34</b>	<b>0.00</b>	<b>دول أخرى :</b>
Russia	0.00	0.00	0.00	0.00	0.00	0.00	روسيا
Czechoslovakia	0.00	0.00	0.00	0.00	0.00	0.00	تشيكوسلوفاكيا
Germany	0.00	0.00	0.00	0.00	0.00	0.00	المانيا
Romania	0.00	0.00	0.00	0.00	0.00	0.00	رومانيا
Japan	0.00	0.00	0.00	0.00	0.00	0.00	اليابان
SouthKorea	0.00	0.00	0.00	0.00	0.00	0.00	كوريا الجنوبية
India	7.73	0.00	0.00	0.00	7.73	0.00	الهند
Turkey	2.27	0.00	0.00	2.84	5.11	0.00	تركيا
China	0.00	23.50	0.00	0.00	23.50	0.00	الصين
Beyrouth Bank	0.00	0.00	0.00	0.00	0.00	0.00	بنك بيروت
Iran	6.00	0.00	0.00	0.00	6.00	0.00	ايران
Malysia	0.00	0.00	0.00	0.00	0.00	0.00	ماليزيا
<b>Total</b>	<b>62.18</b>	<b>46.92</b>	<b>35.63</b>	<b>59.52</b>	<b>204.25</b>	<b>42.88</b>	<b>المجموع</b>

\*Adjusted

\*\* Provisional

\* بيانات معدلة

\*\* بيانات أولية

جدول رقم (4) Table No.

## العمليات الجارية غير المنظورة Current Invisible Transactions

(بملايين الدولارات الأمريكية) (In U S \$ Millions)

	2012 *				2012	2013 **	
	الربع الأول 1st. Q.	الربع الثاني 2nd Q.	الربع الثالث 3rd Q.	الربع الرابع 4th. Q.		الربع الأول 1st. Q.	
<b>Invisible Payments</b>	<b>818.23</b>	<b>935.94</b>	<b>766.10</b>	<b>695.30</b>	<b>3,215.57</b>	<b>637.76</b>	مدفوعات غير منظورة
<b>1 - services:</b>	<b>469.68</b>	<b>584.78</b>	<b>434.04</b>	<b>521.90</b>	<b>2,010.42</b>	<b>430.63</b>	1. الخدمات:
Travel	234.88	292.16	162.98	217.56	907.59	154.93	السفر
<b>Transportation</b>	<b>195.86</b>	<b>244.84</b>	<b>231.55</b>	<b>250.78</b>	<b>923.03</b>	<b>218.79</b>	النقل
Communication Services	3.12	0.31	0.01	14.60	18.03	0.00	خدمات الاتصال
Construction Services	2.49	1.78	0.00	7.43	11.70	1.34	خدمات التشييد
Insurance Services	1.07	1.20	0.71	0.32	3.29	9.77	التأمين
Financial Services	3.85	0.75	0.11	0.17	4.88	0.01	خدمات مالية
Computer & Information Services	0.76	1.29	0.87	0.28	3.20	0.83	خدمات الحاسب الآلي والمعلومات
Royalties & Licenses Services	0.00	0.00	0.00	0.00	0.00	0.00	رسوم التراخيص والامتياز
Other Business Services	0.23	2.55	11.24	0.47	14.49	0.57	خدمات أعمال أخرى
Personal, Cultural and Recreational Services	0.01	0.00	0.00	0.00	0.02	0.00	خدمات شخصية ، ثقافية و ترفيهية
Govt. Services n.i.e.	27.42	39.91	26.57	30.30	124.19	44.38	خدمات حكومية لم تدرج في مكان آخر
<b>2 - Income :</b>	<b>176.36</b>	<b>167.71</b>	<b>159.78</b>	<b>46.57</b>	<b>550.43</b>	<b>120.15</b>	2. الدخل:
Compensation of employees	0.12	5.03	0.42	2.46	8.02	0.06	تعويضات العاملين
<b>Investment Income:</b>	<b>176.24</b>	<b>162.68</b>	<b>159.37</b>	<b>44.11</b>	<b>542.40</b>	<b>120.10</b>	عائدات استثمار:
Direct investment income	1.62	1.99	1.34	0.01	4.95	0.19	عائدات الاستثمار المباشر
Portfolio investment income	38.76	37.39	36.92	0.92	113.99	0.55	الدخل من استثمار المحفظة
Others	135.87	123.30	121.11	43.18	423.46	119.35	أخرى
<b>3 - Current transfers</b>	<b>172.18</b>	<b>183.45</b>	<b>172.27</b>	<b>126.83</b>	<b>654.73</b>	<b>86.98</b>	3. التحويلات الجارية
Official Transfers	9.00	0.02	0.00	1.82	10.84	0.00	تحويلات حكومية
Private Sector	163.19	183.42	172.27	125.01	643.89	86.98	تحويلات خاصة
<b>Invisible Receipts</b>	<b>723.78</b>	<b>624.89</b>	<b>624.87</b>	<b>724.57</b>	<b>2,698.10</b>	<b>481.51</b>	مستحقات غير منظورة
<b>1 - Services</b>	<b>292.54</b>	<b>260.19</b>	<b>287.02</b>	<b>326.83</b>	<b>1,166.58</b>	<b>121.99</b>	1. الخدمات:
Travel	216.32	201.88	223.54	237.84	879.58	38.82	السفر
Transportation	0.13	3.49	8.15	2.39	14.17	1.63	النقل
Communication Services	12.16	4.95	0.21	1.53	18.85	0.00	خدمات الاتصال
Construction Services	5.98	1.25	0.64	0.55	8.41	0.64	خدمات التشييد
Insurance Services	0.06	0.02	0.04	0.00	0.12	0.00	التأمين
Financial Services	2.02	5.83	4.86	8.80	21.51	0.69	خدمات مالية
Computer & Information Services	0.33	0.00	0.00	0.03	0.36	0.00	خدمات الحاسب الآلي والمعلومات
Royalties & Licenses Services	0.00	0.00	0.00	0.00	0.00	0.00	رسوم التراخيص والامتياز
Other Business Services	5.86	2.73	5.09	11.53	25.21	6.80	خدمات أعمال أخرى
Personal, Cultural and Recreational Services	0.00	0.00	0.17	0.00	0.18	0.00	خدمات شخصية ، ثقافية و ترفيهية
Govt. Services n.i.e.	49.68	40.03	44.33	64.15	198.19	73.40	خدمات حكومية لم تدرج في مكان آخر
<b>2 - Income :</b>	<b>4.22</b>	<b>6.46</b>	<b>2.62</b>	<b>0.98</b>	<b>14.28</b>	<b>2.53</b>	2. الدخل:
Compensation of Employees	0.00	0.01	0.01	0.10	0.11	0.00	تعويضات العاملين
<b>Investment income</b>	<b>1.62</b>	<b>0.01</b>	<b>1.70</b>	<b>0.88</b>	<b>4.21</b>	<b>2.18</b>	عائدات استثمار:
Government Income	0.00	0.00	0.00	0.00	0.00	0.00	عائدات الحكومة
Direct investment income	1.62	0.01	1.70	0.03	3.35	2.18	عائدات الاستثمار المباشر
Portfolio investment income	1.57	6.11	0.70	0.51	8.89	0.34	عائدات استثمار المحفظة
Others	1.03	0.33	0.22	0.35	1.93	0.00	أخرى
<b>3 - Current transfers</b>	<b>427.02</b>	<b>358.24</b>	<b>335.23</b>	<b>396.75</b>	<b>1,517.24</b>	<b>356.99</b>	3. التحويلات الجارية
<b>General Government</b>	<b>100.36</b>	<b>128.38</b>	<b>95.54</b>	<b>104.49</b>	<b>428.76</b>	<b>90.99</b>	الحكومة العامة
Official Transfers (Commodity)	19.20	19.20	19.20	19.20	76.80	52.75	منح سلعية
Official Transfers (cash)	66.86	91.55	72.30	41.79	272.51	15.31	منح نقدية
Other Transfers	14.30	17.63	4.03	43.49	79.45	22.92	تحويلات أخرى
<b>Private Transfers</b>	<b>326.66</b>	<b>229.86</b>	<b>239.69</b>	<b>292.27</b>	<b>1,088.48</b>	<b>266.00</b>	القطاع الخاص
Workers remittances	100.61	64.61	119.35	116.79	401.37	86.27	تحويلات العاملين بالخارج
Cash Grants	65.26	53.69	27.68	38.69	185.32	35.60	منح نقدية
Other Transfers	160.79	111.56	92.66	136.78	501.79	144.13	منح أخرى
<b>Invisible Deficit or Surplus</b>	<b>-94.45</b>	<b>-311.05</b>	<b>-141.23</b>	<b>29.27</b>	<b>-517.47</b>	<b>-156.25</b>	العجز أو الفائض

\* Adjusted

\*\* Provisional

\* بيانات أولية

\*\* بيانات معدلة

جدول رقم (5) Table No.(5)  
 The Position of Public Sector Loans  
 موقف قروض القطاع العام  
 (بالمليارات من الدولارات الأمريكية) (IN US\$)

International Organizations:	أصل القرض حتى 2012/12/31	السحوبات خلال يناير - مارس 2013	جدة السحوبات حتى 2013/3/31	المداد خلال يناير - مارس 2013	جدة المداد حتى * 31/03/2013	التزامات المداد القائمة حتى 31/03/2013	الرصيد المتبقي حتى 31/03/2013	
	Commitments as at 31/12/2012	Drawings During Jan - Mar 2013	Cumulative Drawings as at 31/03/2013	Repayments During Jan - Mar 2013	Cumulative Repayments as at 31/03/2013	Debt Out-Standing as at 31/03/2013	Balance as at 31.03.2013	
IDA	1,344.0	0.0	1,342.0	0.0	54.0	1,288.0	2.0	هيئة التنمية الدولية
IFAD	239.5	3.3	218.6	0.3	51.3	167.3	20.9	صندوق الدولي للبناء الزراعي
IMF & Trust Fund	1,498.4	0.0	1,494.0	1.0	1,123.7	370.3	4.4	صندوق النقد الدولي
Islamic Development Bank	522.0	16.4	501.0	6.59	104.8	396.2	21.0	بنك التنمية الإسلامي
O.P.E.C.(Multi-loans)	210.0	4.7	200.8	2.3	128.5	72.3	9.2	قروض متعدد(أولئك)
AMF	392.0	0.0	392.0	12.8	160.1	231.9	0.0	صندوق النقد العربي
Arab Fund for Eco. & Soc. Dev.	1,540.0	25.3	1,488.2	10.1	432.2	1,056.1	51.8	صندوق التنمية الاقتصادية والاجتماعية
African Development Fund	293.0	0.0	293.0	0.0	20.7	272.3	0.0	صندوق التنمية الأفريقي
African Development Bank	134.0	0.0	134.0	0.1	40.1	93.9	0.0	بنك التنمية الأفريقي
European Investment Bank	55.0	0.0	55.0	0.0	0.7	54.3	0.0	البنك الأوروبي للاستثمار
<b>Sub -Total</b>	<b>6,227.9</b>	<b>49.7</b>	<b>6,118.7</b>	<b>33.2</b>	<b>2,116.1</b>	<b>4,002.6</b>	<b>109.2</b>	<b>المجموع</b>
Paris Club								تلقى بالبريد
Austria	235.0	0.0	235.0	0.0	0.0	235.0	0.0	النمسا
Belgium	211.0	0.0	210.0	0.0	45.0	165.0	1.0	بلجيكا
Canada	9.0	0.0	9.0	0.0	0.1	8.9	0.0	كندا
Denmark	77.0	0.0	77.0	0.0	0.0	77.0	0.0	الدنمارك
France	397.0	0.0	393.0	0.0	5.0	388.0	4.0	فرنسا
Germany	102.0	0.0	102.0	0.0	2.0	100.0	0.0	ألمانيا
Irish Govt	2.0	0.0	2.0	0.0	0.1	1.9	0.0	أيرلندا
Italy	302.0	0.0	302.0	0.0	48.0	254.0	0.0	إيطاليا
Japan	398.0	0.0	398.0	0.0	5.0	393.0	0.0	اليابان
Netherlands	91.0	0.0	91.0	0.0	0.7	90.3	0.0	هولندا
Norway	38.4	0.0	38.0	0.0	0.0	38.0	0.4	النرويج
Russia	15.0	0.0	15.0	0.0	0.0	15.0	0.0	روسيا
Spain	20.0	0.0	20.0	0.0	0.0	20.0	0.0	إسبانيا
Switzerland	125.0	0.0	125.0	0.0	7.0	118.0	0.0	سويسرا
U.K.	305.0	0.0	305.0	0.0	6.0	299.0	0.0	المملكة المتحدة
U.S.A.	653.0	0.0	653.0	0.0	38.0	615.0	0.0	الولايات المتحدة
<b>Sub -Total</b>	<b>2,980.4</b>	<b>0.0</b>	<b>2,975.0</b>	<b>0.0</b>	<b>156.9</b>	<b>2,818.1</b>	<b>5.4</b>	<b>المجموع</b>

\* Do not include interest

\* لا يشمل الفائدة



Table No. (5) cont'd

تلي جدول رقم (5)

Arab Countries	اصل القرض حتى	السحوبات خلال يناير - مارس 2013	السحوبات حتى 31/03/2013	السدادات خلال يناير - مارس 2013	حصة السداد حتى 31/03/2013 *	التزامات السداد القياسية حتى 31/03/2013	الرصيد المتبقى حتى 31/03/2013 م	
	2012/12/31							
Abu Dhabi Fund	486.0	1.3	374.5	0.8	72.1	302.4	114.5	البنك العربي
Abu Dhabi Gov.	115.0	0.0	115.0	0.0	0.0	115.0	0.0	صندوق أبوظبي
Kuwaiti Fund	714.4	12.9	632.7	6.1	204.9	427.8	81.7	الصندوق الكويتي
Kuwaiti Govt	427.0	0.0	427.0	0.0	5.0	422.0	0.0	حكومة الكويت
Saudi Fund	524.9	12.0	530.6	5.4	146.1	384.6	-5.7	الصندوق السعودي للتنمية
Saudi Gov. (SAMA)	1,048.2	0.0	1,048.0	0.0	0.0	1,048.0	0.2	مؤسسة النقد العربي السعودي
Algeria	83.1	0.0	83.0	0.0	0.1	82.9	0.1	مصر
Iraq	105.0	0.0	105.0	0.0	33.0	72.0	0.0	الجزائر
Libya	522.3	0.0	511.0	0.0	260.0	251.0	11.3	البحرين
Oman	106.0	0.0	105.0	0.0	0.2	104.8	1.0	لبنان
Qatar	29.0	0.0	29.0	0.0	0.0	29.0	0.0	عمان
Sub-Total	<b>4,160.9</b>	<b>26.2</b>	<b>3,960.8</b>	<b>12.3</b>	<b>721.3</b>	<b>3,239.6</b>	<b>200.0</b>	المجموع
Other Countries								أوبل أخرى
Czech Republic	39.0	0.0	39.0	0.0	13.0	26.0	0.0	التشيك
Hungary	10.0	0.0	10.0	0.0	4.0	6.0	0.0	المجر
Croatia Govt	40.0	0.0	40.0	0.0	0.0	40.0	0.0	حكومة كرواتيا
Poland	20.1	0.0	20.0	0.0	0.0	20.0	0.1	بولندا
Romania	176.4	0.0	126.0	0.0	0.0	126.0	50.4	رومانيا
China	4,431.0	0.0	3,265.6	0.0	1,252.1	2,013.5	1,165.4	الصين
India	581.0	0.0	521.1	0.0	13.7	507.4	59.9	الهند
Malaysia	249.0	0.0	249.0	0.0	197.0	52.0	0.0	ماليزيا
Pakistan	10.0	0.0	10.0	0.0	0.0	10.0	0.0	باكستان
Turkey	114.0	0.0	104.8	0.0	51.1	53.7	9.2	تركيا
Croatia	40.0	0.0	40.0	0.0	0.0	40.0	0.0	يوغوسلافيا (كرواتيا)
Serbia	43.0	0.0	43.0	0.0	14.0	29.0	0.0	يوغوسلافيا (صربيا)
Iran	206.0	0.0	204.0	0.0	6.0	198.0	2.0	اليران
Sub-Total	<b>5,959.5</b>	<b>0.0</b>	<b>4,672.5</b>	<b>0.0</b>	<b>1,550.9</b>	<b>3,121.6</b>	<b>1,287.0</b>	المجموع
Grand Total	<b>19,328.7</b>	<b>75.9</b>	<b>17,727.0</b>	<b>45.5</b>	<b>4,545.2</b>	<b>13,181.9</b>	<b>1,601.7</b>	المجموع الكلي

\* Do not include interest

\* لا يشمل القوائد

جدول رقم (6) Table No (6)  
رصيد الائتمانات في حساب العلاقات الثنائية الرسمية  
رصيد الائتمانات في حساب العلاقات الثنائية الرسمية  
Outstanding Balance of Official Bilateral Accounts  
الألف الجنيهات السودانية (SDG,000'S)

	2012				2013		
	مارس March	يونيو June	سبتمبر Sep	ديسمبر Dec.	مارس March	مارس March	
<b>East European Countries</b>							
Soviet Loan A/C	(26,320.02)	(43,181.95)	(43,776.33)	(43,667.89)	(42,494.96)		تول شرق أوروبا حساب القرض السوفيتي
Romanian Loan A/C.	(2,523.80)	(4,103.15)	(4,228.55)	(4,218.12)	(3,991.61)		حساب القرض الروماني
Hungarian Loan A/C.	(19,439.06)	(32,177.67)	(32,097.07)	(32,017.19)	(32,017.19)		حساب القرض المجري
Bulgarian Loan A/C.	(2,855.60)	(4,714.26)	(4,725.48)	(4,713.74)	(4,675.29)		حساب القرض البلغاري
Croatian Loan A/C.	(20,479.80)	(33,900.43)	(33,815.51)	(33,731.35)	(33,731.35)		حساب القرض الكرواتي
<b>Total East European Countries Position</b>	<b>(71,618.28)</b>	<b>(118,077.47)</b>	<b>(118,642.94)</b>	<b>(118,348.29)</b>	<b>(116,910.41)</b>		مجموع موقف دول شرق أوروبا
P.T.A A/C.	572.54	947.73	945.51	943.01	943.01		حساب التجارة التفضيلية
Syria	(20.55)	(34.01)	(33.92)	(33.84)	(33.84)		سوريا
Arab Republic of Egypt (Combined A/C )	9,110.41	15,080.20	15,080.20	15,005.47	15,005.47		جمهورية مصر العربية الحساب المشترك
<b>Grand Total</b>	<b>(61,955.87)</b>	<b>(102,083.54)</b>	<b>(102,651.14)</b>	<b>(102,433.65)</b>	<b>(100,995.77)</b>		المجموع الكلي

جدول رقم ( 7 ) Table No.  
ملخص التجارة الخارجية  
**Summary of Foreign Trade**  
**(Value in U.S.\$ Millions)**  
**(القيمة بملايين الدولارات الامريكية)**

Period	الصادرات Exports	الواردات* Imports	الميزان التجاري Trade Balance	الفترة
2006	5,656.60	8,073.50	(2,416.90)	2006
2007	8,879.19	8,775.50	103.69	2007
2008	11,570.50	9,351.50	2,219.00	2008
2009	8,257.10	9,690.90	(1,433.80)	2009
2010	11,404.30	10,044.77	1,359.53	2010
2011	9,655.7	9,235.9	419.82	2011
<u>2012</u>	<u>3,367.7</u>	<u>9,475.0</u>	<u>(6,107.36)</u>	<u>2012</u>
<u>2013</u>	<u>904.1</u>	<u>2,187.9</u>	<u>(1,283.83)</u>	<u>2013</u>
January	252.2	595.4	(343.16)	يناير
February	270.2	794.5	(524.30)	فبراير
March	381.6	798.0	(416.37)	مارس

\* C & F

جدول رقم ( 8 ) Table No.

الصادرات حسب السلع Exports By Commodities

(القيمة بملايين الدولارات والنسبة المئوية للصادرات)

(Value In U.S.\$ Million and Percentage of Total Exports)

Commodity السلعة	الوحدة Unit	2012**				2012**	2013**
		الربع الاول 1st. Q.	الربع الثاني 2nd Q.	الربع الثالث 3rd Q.	الربع الرابع 4th Q.		
البتروول و منتجاته Petroleum & Petroleum Products	القيمة value	110.18	14.32	95.78	35.86	256.14	0.16
	%	11.72	1.56	14.94	4.12	7.61	0.02
قطن Cotton	القيمة value	2.00	4.90	1.90	2.97	11.77	10.47
	%	0.21	0.53	0.30	0.34	0.35	1.16
صمغ عربي Gum Arabic	القيمة value	20.29	23.14	13.96	9.72	67.10	19.73
	%	2.16	2.52	2.18	1.12	1.99	2.18
فول سوداني Groundnuts	القيمة value	0.60	1.50	0.40	0.90	3.40	15.63
	%	0.06	0.16	0.06	0.10	0.10	1.73
سمسم Sesame	القيمة value	36.34	40.20	37.80	109.24	223.58	146.67
	%	3.87	4.38	5.90	12.57	6.64	16.22
الذهب Gold	القيمة value	643.96	646.98	364.83	502.22	2,157.99	350.91
	%	68.50	70.56	56.90	57.77	64.08	38.81
امباز Cakes & Meals	القيمة value	0.50	0.93	0.40	0.00	1.83	1.20
	%	0.05	0.10	0.06	0.00	0.05	0.13
زيوت نباتية Vegetable Oil	القيمة value	0.16	0.44	0.25	0.19	1.05	1.46
	%	0.02	0.05	0.04	0.02	0.03	0.16
حيوانات حية ولحوم Livestock & Meat	القيمة value	91.76	101.88	83.15	132.98	409.78	89.12
	%	9.76	11.11	12.97	15.30	12.17	9.86
أخري Others	القيمة value	34.34	82.64	42.74	75.31	235.02	268.77
	%	3.65	9.01	6.67	8.66	6.98	29.73
المجموع Total	القيمة value	940.12	916.93	641.22	869.39	3,367.66	904.11
	%	100.00	100.00	100.00	100.00	100.00	100.00

\* Provisional

\*\*Adjusted

\* بيانات معدلة

\*\* بيانات أولية

جدول رقم ( 9 )  
 الصادرات حسب السلع  
 Exports By Commodities  
 (القيمة بملائين الدولارات والنسبة المئوية للصادرات)  
 (Value In U.S.\$ Million and Percentage of Total Exports)

Commodity	القيمة بملائين الدولارات Value In U.S.\$ Millions			النسبة المئوية للصادرات As Percentage of Total Exports			السلعة
	2011	2012	2013 Q1 **	2011	2012	2013 Q1	
Crude Oil	7,003.50	0.00	0.00	72.53	0.00	0.00	بتروöl خام
Benzene	272.83	226.55	0.00	2.83	6.73	0.00	بنزين
Kerosene	0.00	0.00	0.00	0.00	0.00	0.00	كيروسين
Light Gas	0.00	0.00	0.00	0.00	0.00	0.00	الغاز الطبيعي
Naphtha	18.07	0.00	0.00	0.19	0.00	0.00	نافتا
Furnace	0.00	26.45	0.00	0.00	0.79	0.00	فرنس
Mixed Butagas	9.43	3.15	0.16	0.10	0.09	0.02	غاز مخلوط
Others Petroleum Products	0.53	0.00	0.00	0.01	0.00	0.00	منتجات بترولية اخرى
Cotton	27.03	11.77	10.47	0.28	0.35	1.16	القطن
Gum Arabic	81.78	67.10	19.73	0.85	1.99	2.18	الصمغ العربي
Dura	18.48	13.97	23.18	0.19	0.41	2.56	الذرة
Sesame	223.27	223.54	146.67	2.31	6.64	16.22	السمسم
Ethanol	15.39	13.84	5.53	0.16	0.41	0.61	الايثانول
Groundnuts	0.99	3.40	15.63	0.01	0.10	1.73	الفول السوداني
Vegetable Oil	0.23	0.94	1.46	0.00	0.03	0.16	الزيوت النباتية
Cake and Meals	4.01	3.67	1.20	0.04	0.11	0.13	الامياز
Melon Seeds	8.49	8.45	0	0.09	0.25	0.00	حب بطيخ
Hibiscus Flower	17.30	14.09	5.20	0.18	0.42	0.58	الكردي
Livestock	294.40	371.49	87.16	3.05	11.03	9.64	الحيوانات الحية
Meat	7.01	38.11	1.96	0.07	1.13	0.22	اللحم
Hides and Skins	39.67	37.03	7.41	0.41	1.10	0.82	الجلود
Sugar	2.87	0.00	0.00	0.03	0.00	0.00	السكر
Molasses	9.75	3.50	0.00	0.10	0.10	0.00	المولاس
Gold	1,441.68	2,158.00	350.91	14.93	64.08	38.81	الذهب
Iron Scrap	4.23	8.46	0.52	0.04	0.25	0.06	حديد خردة
Others	154.74	134.16	226.92	1.60	3.98	25.10	اخرى
Total	9,655.68	3,367.66	904.11	100.00	100.00	100.00	المجموع

\* Adjusted Data

\*\* Provisional

\* بيانات معدلة  
 \*\* بيانات اولية

Table No. (10) جدول رقم (10)  
الواردات حسب السلع الواردات حسب السلع  
القيمة بملايين الدولارات و النسبة المئوية للواردات (القيمة بملايين الدولارات و النسبة المئوية للواردات)  
(Value In U.S.\$ Million and Percentage of Total Imports)

Commodities	القيمة بملايين الدولارات Value In U.S.\$ Millions			النسبة المئوية للواردات As Percentage of Total Imports			السلع
	2011 *	2012 *	2013 Q1 **	2011 *	2012 *	2013 Q1 **	
Tea	61.5	50.3	7.4	0.7	0.5	0.3	شاي
Coffee	36.0	36.1	5.1	0.4	0.4	0.2	بن
Animal & Vegetable Oils	147.6	153.7	36.7	1.6	1.6	1.7	زيوت نباتية و حيوانية
Wheat & Wheat flour	711.3	835.5	172.5	7.7	8.8	7.9	قمح و دقيق قمح
Lentils	40.4	49.1	7.4	0.4	0.5	0.3	عدس
Other foodstuffs	891.2	924.3	207.1	9.6	9.8	9.5	مواد غذائية اخرى
Drinks And Tobacco	68.4	60.0	21.5	0.7	0.6	1.0	مشروبات و تبغ
Medicines	375.8	349.0	99.5	4.1	3.7	4.5	الدوية
Other Chemicals	687.1	447.5	100.5	7.4	4.7	4.6	كيماويات اخرى
Petroleum products	735.2	1,052.0	368.1	8.0	11.1	16.8	منتجات بترولية
Other Raw Materials	187.0	251.2	53.6	2.0	2.7	2.5	مواد خام اخرى
Manufactured Goods	1,789.2	1,957.0	402.8	19.4	20.7	18.4	مصنوعات
Machinery and Equipments	2,323.4	1,770.8	392.2	25.2	18.7	17.9	الات و معدات
Transport Equipments	889.5	1,236.8	221.2	9.6	13.1	10.1	وسائل النقل
Textiles	276.8	265.0	63.3	3.0	2.8	2.9	منسوجات
Others	15.8	36.7	29.2	0.2	0.4	1.3	اخرى
Total	9,236.0	9,475.0	2,187.9	100.0	100.0	100.0	المجموع

\* Adjusted Data  
\*\* Provisional

\* بيانات معجلة  
\*\* بيانات أولية

**جدول رقم ( 11 ) Table No.**  
**التوزيع الجغرافي للمستوردين خلال الفترة 2011- 2013**  
**Sudan's Direction of Exports During The period 2011 - 2013**  
**(القيمة بملايين الدولارات والنسبة المئوية للصادرات)**  
**(Value In U.S.\$ Million and Percentage of Total Exports)**

Country	القيمة بملايين الدولارات Value In U.S.\$ Millions			النسبة المئوية للصادرات As Percentage of Total Exports			القطر
	2011	2012	2013 Q1 **	2011	2012	2013 Q1	
<b>West Europe:</b>	<b>247.2</b>	<b>170.7</b>	<b>46.1</b>	<b>2.6</b>	<b>5.1</b>	<b>5.1</b>	<b>غرب أوروبا:</b>
United Kingdom	5.3	15.2	2.7	0.1	0.5	0.3	المملكة المتحدة
France	32.5	30.2	12.6	0.3	0.9	1.4	فرنسا
Germany	13.5	7.2	3.0	0.1	0.2	0.3	ألمانيا
Italy	155.8	6.6	2.3	1.6	0.2	0.3	إيطاليا
Netherlands	0.1	1.0	0.8	0.0	0.0	0.1	هولندا
Belguim	1.8	0.6	0.4	0.0	0.0	0.0	بلجيكا
Sweden	0.9	1.7	0.7	0.0	0.0	0.1	السويد
Spain	0.4	6.1	7.7	0.0	0.2	0.9	إسبانيا
Others	36.9	102.1	15.8	0.4	3.0	1.7	أخرى
<b>East Europe:</b>	<b>8.0</b>	<b>24.0</b>	<b>12.1</b>	<b>0.1</b>	<b>0.7</b>	<b>1.3</b>	<b>شرق أوروبا :</b>
Russia*	0.0	0.1	0.0	0.0	0.0	0.0	روسيا*
Romania	0.8	0.0	0.0	0.0	0.0	0.0	رومانيا
Bulgaria	0.0	0.0	0.1	0.0	0.0	0.0	بلغاريا
Malta	0.0	0.0	0.0	0.0	0.0	0.0	مالطا
Other	7.3	23.9	12.0	0.1	0.7	1.3	أخرى
<b>Asia:</b>	<b>6,889.3</b>	<b>97.9</b>	<b>86.5</b>	<b>71.3</b>	<b>2.9</b>	<b>9.6</b>	<b>آسيا:</b>
Thailand	0.4	0.2	0.1	0.0	0.0	0.0	تايلاند
Japan	314.7	4.6	1.6	3.3	0.1	0.2	اليابان
China	6,320.1	53.8	47.4	65.5	1.6	5.2	الصين
Bangladesh	0.9	2.6	1.8	0.0	0.1	0.2	بنغلادش
South Korea	1.0	0.0	6.4	0.0	0.0	0.7	كوريا الجنوبية
Other	252.2	36.8	29.2	2.6	1.1	3.2	أخرى
<b>Africa :</b>	<b>369.6</b>	<b>384.9</b>	<b>110.3</b>	<b>3.8</b>	<b>11.4</b>	<b>12.2</b>	<b>أفريقيا :</b>
Comesa Countries	360.2	380.7	105.1	3.7	11.3	11.6	دول الكوميسا
Other African Countries	9.4	4.2	5.2	0.1	0.1	0.6	دول أفريقية أخرى
<b>Western Hemisphere:</b>	<b>14.4</b>	<b>6.8</b>	<b>7.6</b>	<b>0.1</b>	<b>0.2</b>	<b>0.8</b>	<b>نصف الكرة الغربي:</b>
U.S.A	5.3	4.8	2.3	0.1	0.1	0.3	الولايات المتحدة
Brazil	0.0	0.0	0.0	0.0	0.0	0.0	البرازيل
Other	9.1	2.0	5.2	0.1	0.1	0.6	أخرى
<b>Arab Countries</b>	<b>1,796.7</b>	<b>2,517.9</b>	<b>505.76</b>	<b>18.6</b>	<b>74.8</b>	<b>55.9</b>	<b>الدول العربية</b>
Saudi Arabia	240.0	309.0	115.3	2.5	9.2	12.8	المملكة العربية السعودية
Yemen	0.0	1.6	1.7	0.0	0.0	0.2	اليمن
United Arab Emirates	1,499.0	2,127.2	349.7	15.5	63.2	38.7	الإمارات العربية
Jordan	23.6	24.2	16.3	0.2	0.7	1.8	الأردن
Syria	19.6	16.1	5.4	0.2	0.5	0.6	سوريا
Iraq	0.2	0.1	0.0	0.0	0.0	0.0	العراق
Other	14.1	39.8	17.4	0.1	1.2	1.9	أخرى
<b>Other Countries</b>	<b>330.5</b>	<b>165.4</b>	<b>135.7</b>	<b>3.4</b>	<b>4.9</b>	<b>15.0</b>	<b>أقطار أخرى</b>
<b>Total</b>	<b>9,655.7</b>	<b>3,367.7</b>	<b>904.1</b>	<b>100.0</b>	<b>100.0</b>	<b>100.0</b>	<b>المجموع</b>

\* Adjusted data

\*\* Provisional

\* بيانات معدلة

\*\* بيانات أولية

**جدول رقم ( 12 ) Table No. ( 12 )**  
**التوزيع الجغرافي للموردين خلال الأعوام 2013 - 2011**  
**Sudan's Direction of Imports During The Period 2011 - 2013**  
**(القيمة بملايين الدولارات والنسبة المئوية للموردين)**  
**(Value In U.S.\$ Million and Percentage of Total Imports)**

Country	القيمة بملايين الدولارات Value In U.S.\$ Millions			النسبة المئوية للموردين As Percentage of Total Imports			القطر
	2011 *	2012 *	2013 Q1 **	2011	2012	2013 Q1	
<b>West Europe:</b>	<b>1,774.2</b>	<b>1,622.02</b>	<b>300.82</b>	<b>19.2</b>	<b>17.1</b>	<b>13.7</b>	<b>غرب أوروبا:</b>
United Kingdom	157.6	243.7	37.2	1.7	2.6	1.7	المملكة المتحدة
France	89.1	78.4	14.4	1.0	0.8	0.7	فرنسا
Germany	441.3	250.4	43.1	4.8	2.6	2.0	ألمانيا
Italy	173.2	167.9	36.9	1.9	1.8	1.7	إيطاليا
Netherlands	156.5	92.9	10.6	1.7	1.0	0.5	هولندا
Belguim	35.1	39.0	5.1	0.4	0.4	0.2	بلجيكا
Sweden	76.8	113.9	21.4	0.8	1.2	1.0	السويد
Japan	304.6	331.3	73.6	3.3	3.5	3.4	اليابان
Spain	23.2	34.2	4.7	0.3	0.4	0.2	إسبانيا
Others	316.8	270.3	53.8	3.4	2.9	2.5	أخرى
<b>East Europe:</b>	<b>476.8</b>	<b>589.47</b>	<b>87.48</b>	<b>5.2</b>	<b>6.2</b>	<b>4.0</b>	<b>شرق أوروبا:</b>
Russia	0.0	0.0	0.0	0.0	0.0	0.0	روسيا
Turkey	261.2	331.9	71.4	2.8	3.5	3.3	تركيا
Ukraine	189.1	203.6	11.5	2.0	2.1	0.5	أوكرانيا
Bulgaria	8.1	8.0	0	0.1	0.1	0.0	بلغاريا
Others	18.5	46.0	4.2	0.2	0.5	0.2	أخرى
<b>Asia:</b>	<b>3,445.6</b>	<b>3,744.45</b>	<b>908.67</b>	<b>37.3</b>	<b>39.5</b>	<b>41.5</b>	<b>آسيا:</b>
China	1,980.8	1,710.3	452.4	21.4	18.1	20.7	الصين
India	617.7	835.2	243	6.7	8.8	11.1	الهند
Bangladesh	35.0	326.9	18.8	0.4	3.5	0.9	بنغلادش
South Korea	167.1	190.7	52.9	1.8	2.0	2.4	كوريا الجنوبية
Hong Kong	5.3	10.2	0.9	0.1	0.1	0.0	هونغ كونج
Others	639.6	671.1	140.8	6.9	7.1	6.4	أخرى
<b>Africa :</b>	<b>748.3</b>	<b>871.6</b>	<b>214.8</b>	<b>8.1</b>	<b>9.2</b>	<b>9.8</b>	<b>أفريقيا :</b>
Comesa Countries	719.4	782.5	200.4	7.8	8.3	9.2	دول الكوميسا
Other African Countries	28.8	89.2	14.4	0.3	0.9	0.7	دول أفريقية أخرى
<b>Western Hemisphere:</b>	<b>412.4</b>	<b>398.0</b>	<b>87.1</b>	<b>4.5</b>	<b>4.2</b>	<b>4.0</b>	<b>نصف الكرة الغربي:</b>
U.S.A	78.4	99.8	9.5	0.8	1.1	0.4	الولايات المتحدة
Brazil	168.0	113.8	42.2	1.8	1.2	1.9	البرازيل
Others	166.1	184.4	35.4	1.8	1.9	1.6	أخرى
<b>Middle East :</b>	<b>1,967.4</b>	<b>1,599.06</b>	<b>466.14</b>	<b>21.3</b>	<b>16.9</b>	<b>21.3</b>	<b>الشرق الأوسط :</b>
Saudi Arabia	634.0	751.7	196	6.9	7.9	9.0	المملكة العربية السعودية
Yemen	115.3	28.5	67.8	1.2	0.3	3.1	اليمن
United Arab Emirates	929.4	494.1	125.3	10.1	5.2	5.7	الإمارات العربية
Jordan	93.0	91.3	31.9	1.0	1.0	1.5	الأردن
Syria	54.0	29.3	3.2	0.6	0.3	0.1	سوريا
Iraq	0.0	0.1	0	0.0	0.0	0.0	العراق
Others	141.8	204.2	42	1.5	2.2	1.9	أخرى
<b>Australia</b>	<b>207.7</b>	<b>347.7</b>	<b>61.7</b>	<b>2.2</b>	<b>3.7</b>	<b>2.8</b>	<b>أستراليا</b>
<b>Other Countries:</b>	<b>203.7</b>	<b>302.8</b>	<b>61.2</b>	<b>2.2</b>	<b>3.2</b>	<b>2.8</b>	<b>أقطار أخرى:</b>
<b>Total</b>	<b>9,236.0</b>	<b>9,475.0</b>	<b>2,187.9</b>	<b>100.0</b>	<b>100.0</b>	<b>100.0</b>	<b>المجموع</b>

\*Adjusted Data  
\*\* Provisional

\* بيانات معدلة  
\*\* بيانات أولية



جدول رقم (13) Table No. (13)  
 سعر صرف الجنيه السوداني مقابل اليورو  
 Exchange Rate of the Sudanese Pound against the Euro  
 نهاية شهر يناير 2011 حتى مارس 2013  
 End of Month Jan 2011 To Mar 2013

الفترة Period	أسعار صرف بنك السودان Bank of Sudan Rate			أسعار شراء البنوك التجارية Commercial Banks Buying Rate			أسعار شراء المصارف Exchange Bureaus Buying rate		
	الشراء Buying	البيع Selling	المتوسط Average	المنخفض Low	المتوال Mode	المرتفع High	المنخفض Low	المتوال Mode	المرتفع High
31/1/2011	3.4468	3.4640	3.4554	3.4245	3.7351	3.7351	3.2900	3.4227	3.6430
28/2/2011	3.7268	3.7454	3.7361	3.6791	3.8905	3.9441	3.6500	3.8654	3.9000
31/3/2011	3.9524	3.9720	3.9622	3.8358	4.0784	4.2507	4.0339	4.0339	4.0340
30/4/2011	3.9693	3.9891	3.9792	3.4940	4.1098	4.1549	4.0873	4.0873	4.1036
31/5/2011	3.8414	3.8606	3.8510	3.4940	3.9553	3.9645	3.9553	3.9553	3.9553
30/6/2011	3.8763	3.8957	3.8860	3.8687	3.9913	3.9913	3.9913	3.9913	3.9913
31/7/2011	3.8443	3.8635	3.8539	3.8010	3.9583	3.9764	3.9583	3.9583	3.9583
29/8/2011	3.8782	3.8976	3.8879	3.8198	3.9600	3.9800	3.9600	3.9600	3.9600
29/9/2011	3.6352	3.6534	3.6443	3.6534	3.7430	3.9531	3.7430	3.7430	3.7430
31/10/2011	3.7404	3.7591	3.7498	3.7248	3.8514	3.8686	3.8514	3.8514	3.8514
30/11/2011	3.5591	3.5769	3.5680	3.5769	3.6647	3.6650	3.6647	3.6647	3.6647
31/12/2011	3.4520	3.4693	3.4607	3.5079	3.5940	3.5940	3.5940	3.5940	3.5940
31/1/2012	3.5217	3.5393	3.5305	3.6262	3.6262	3.5369	3.6262	3.6262	3.6262
28/2/2012	3.5989	3.6169	3.6079	3.7060	3.7056	3.6169	3.7056	3.7056	3.7056
31/3/2012	3.5412	3.5589	3.5501	3.6633	3.6633	3.5756	3.6633	3.6633	3.6633
30/4/2012	3.5377	3.5554	3.5466	3.5554	2.7604	3.6427	3.6427	3.6427	3.6427
31/5/2012	3.3041	3.3206	3.3124	3.3206	3.4021	3.4021	6.1246	6.1251	6.1251
30/6/2012	6.3624	6.3942	6.3783	5.5602	6.6169	6.6169	6.6168	6.6168	6.6169
31/7/2012	6.2311	6.2622	6.2467	6.2622	6.6161	6.6160	5.3869	6.6100	6.6161
31/8/2012	6.3424	6.3741	6.3582	6.3741	7.1718	7.1718	5.7000	7.1718	7.1827
30/9/2012	6.5037	6.5362	6.5200	6.5363	7.4701	7.4701	5.6210	7.2292	7.5344
31/10/2012	6.5553	6.5881	6.5587	7.0480	7.3416	7.3420	7.3076	7.3416	7.8221
30/11/2012	6.5528	6.5856	6.4767	7.1445	7.6135	7.6705	7.6135	7.6705	8.2500
31/12/2012	6.6812	6.7146	6.6283	7.3991	7.8847	7.8850	7.8847	8.4366	8.4366
31/1/2013	6.8077	6.8417	6.8247	7.2151	7.6888	7.6890	7.3000	7.6105	7.6566
28/2/2013	6.6483	6.6816	6.6650	6.9861	7.4446	7.4450	7.3398	7.5109	7.5959
31/3/2013	6.4855	6.5179	6.5017	6.7518	7.1950	7.1950	7.1744	7.1950	7.1950

**جدول رقم (14) Table No. (14)**  
**عمليات غرفة التعامل بالنقد الاجنبي ببنك السودان المركزي**  
**Central Bank Of Sudan Foreign Exchange Dealing Room Transactions**  
**خلال الفترة (يناير 2011 - مارس 2013)**  
**During The Period ( Jan.2011 - Mar .2013 )**  
**(بملايين الدولارات الامركية) (In US\$ Millions)**

الفترة Period	المشتريات Purchases			المبيعات Sales		المجموع Total
	من البنوك Banks	أخرى Others	المجموع Total	للبنوك Banks	الصرافات وأخرى Exchange Bureaus	
رصيد الإفتتاح Opening Balance	1,009.03	1,938.71	2,947.74	12,721.68	5,214.92	17,936.60
01/01 - 31/1/2011	3.20	75.30	78.50	129.90	59.10	189.00
01/02 - 28/2/2011	11.20	273.90	285.10	168.04	27.17	195.21
01/03 - 31/03/2011	0.10	152.10	152.20	184.60	35.30	219.90
رصيد الإقفال Closing Balance	1,023.53	2,440.01	3,463.54	13,204.22	5,336.49	18,540.71
رصيد الإفتتاح Opening Balance	1,023.53	2,440.01	3,463.54	13,204.22	5,336.49	18,540.71
01/04 - 30/4/2011	0.80	24.58	25.38	200.20	76.24	276.44
01/05 - 31/05/2011	0.71	75.07	75.78	280.51	90.01	370.51
01/06 - 30/06/2011	3.56	55.80	59.36	197.33	103.51	300.83
رصيد الإقفال Closing Balance	1,028.60	2,595.47	3,624.07	13,882.26	5,606.24	19,488.50
رصيد الإفتتاح Opening Balance	1,028.60	2,595.47	3,624.07	13,882.26	5,606.24	19,488.50
01/07 - 31/7/2011	1.14	73.20	74.34	218.84	84.73	303.57
01/08 - 31/08/2011	0.48	11.99	12.47	168.08	89.55	257.63
01/09 - 30/09/2011	4.28	2.82	7.10	205.76	80.97	286.73
رصيد الإقفال Closing Balance	1,034.50	2,683.48	3,717.98	14,474.94	5,861.49	20,336.43
رصيد الإفتتاح Opening Balance	1,034.50	2,683.48	3,717.98	14,474.94	5,861.49	20,336.43
01/10 - 31/10/2011	4.08	112.20	116.28	241.50	79.91	321.41
01/11 - 30/11/2011	1.88	17.47	19.35	151.00	43.20	194.20
01/12 - 31/12/2011	5.07	27.80	32.87	112.16	36.65	148.81
رصيد الإقفال Closing Balance	1,045.53	2,840.95	3,886.48	14,979.60	6,021.25	21,000.85
رصيد الإفتتاح Opening Balance	1,045.53	2,840.95	3,886.48	14,979.60	6,021.25	21,000.85
01/01 - 31/1/2012	0.14	5.02	5.16	106.34	46.10	152.44
01/02 - 28/2/2012	2.38	8.13	10.51	135.82	47.50	183.32
01/03 - 31/03/2012	0.80	209.90	210.70	145.26	64.58	209.84
رصيد الإقفال Closing Balance	1,048.85	3,064.00	4,112.85	15,367.02	6,179.43	21,546.44
رصيد الإفتتاح Opening Balance	1,048.85	3,064.00	4,112.85	15,367.02	6,179.43	21,546.44
01/04 - 30/4/2012	8.15	12.45	20.60	162.95	38.14	201.09
01/05 - 31/05/2012	-	5.68	5.68	64.60	50.28	114.88
01/06 - 30/06/2012	0.32	1.84	2.16	225.89	91.92	317.81
رصيد الإقفال Closing Balance	1,057.32	3,083.97	4,141.29	15,820.46	6,359.77	22,180.22
رصيد الإفتتاح Opening Balance	1,057.32	3,083.97	4,141.29	15,820.46	6,359.77	22,180.22
01/07 - 31/7/2012	4.89	20.56	25.45	178.11	3.44	181.55
01/08 - 31/08/2012	0.23	6.67	6.90	46.71	20.78	67.49
01/09 - 30/09/2012	3.86	7.36	11.22	65.08	0.11	65.19
رصيد الإقفال Closing Balance	1,066.30	3,118.56	4,184.86	16,110.36	6,384.10	22,494.45
رصيد الإفتتاح Opening Balance	1,066.30	3,118.56	4,184.86	16,110.36	6,384.10	22,494.45
01/10 - 31/10/2012	-	0.82	0.82	65.70	3.70	69.40
01/11 - 30/11/2012	-	1.92	1.92	54.30	0.14	54.44
01/12 - 31/12/2012	6.01	3.00	9.01	86.60	22.60	109.20
رصيد الإقفال Closing Balance	1,072.31	3,124.31	4,196.62	16,316.96	6,410.54	22,727.49
رصيد الإفتتاح Opening Balance	1,072.31	3,124.31	4,196.62	16,316.96	6,410.54	22,727.49
01/01 - 31/01/2013	0.00	6.58	6.58	88.05	0.01	88.06
01/02 - 28/02/2013	-	5.54	5.54	58.06	0.02	58.08
01/03 - 31/03/2013	0.65	4.58	5.23	75.93	7.60	83.52
رصيد الإقفال Closing Balance	1,072.97	3,141.01	4,213.98	16,538.99	6,418.16	22,957.15

---

---

القطاع النقدي

# Monetary Sector

---

---

جدول رقم (15A). Table No. (15A)  
الميزانية الموحدة للبنوك التجارية  
'Consolidated Balance Sheet of Commercial Banks  
(Value in Thousands of Sudanese Pounds)  
(القيمة بالآلاف الجنيهات السودانية)'

End of Period	Assets		التقسيم										المجموع	نهاية الفترة	
	نقد مطلي	مستحقات من البنوك	الاصول الخارجية					الاصول المحلية							حسابات اخرى
			بنوك مطليه	مستحقات على الحكومة المركزية	حكومات الولايات	المؤسسات العامة	القطاع الخاص و المؤسسات المالية	Other A/cs							
Local Cash	Due from Banks	Foreign Assets	Claims on Central Government	States Governments	Public Institutions	Private Sector & Financial Institutions	Central Government	Finance	Other	Total	2007				
December 2007	582,026	2,353,619	2,114,382	1,533,035	26,333	687,096	12,285,115	6,317,613	26,197,425	2007					
December 2008	564,578	2,888,919	2,690,473	2,292,739	357	1,267,762	13,692,970	6,849,427	30,649,863	2008					
December 2009	766,179	4,983,554	2,221,219	3,594,167	76,463	1,947,168	16,139,838	5,818,178	36,666,888	2009					
December 2010	829,278	5,001,407	3,494,093	4,906,753	145,256	2,463,500	17,990,640	6,830,789	43,107,736	2010					
December 2011	810,092	6,027,415	2,489,283	6,131,694	612,773	2,424,192	19,830,085	6,667,883	46,504,084	2011					
2012															
January	983,010	5,924,695	2,441,023	6,391,182	593,037	2,410,508	20,001,638	7,914,027	48,021,998.00	يناير					
February	984,607	5,731,287	2,573,866	6,675,519	636,897	2,426,139	20,754,133	7,571,493	48,727,589.00	فبراير					
March	987,415	6,055,844	2,486,561	6,764,221	639,463	2,435,925	21,277,002	6,848,108	48,865,637.00	مارس					
April	1,070,321	6,800,295	2,436,681	6,845,791	647,012	2,441,341	21,759,804	6,797,154	50,124,658.00	أبريل					
May*	1,081,236	7,251,744	2,425,359	6,815,853	664,783	2,463,820	22,108,783	6,677,019	50,888,353.00	مايو*					
June	1,054,288	9,226,950	5,036,427	6,720,425	668,582	2,358,641	23,968,248	7,769,859	58,261,502.00	يونيو					
July	1,015,615	9,801,177	5,121,621	6,356,180	700,003	2,284,660	25,257,215	7,867,678	59,724,408.00	يوليو					
August	1,191,983	10,673,732	1,277,011	6,210,374	704,292	2,322,765	25,737,266	8,273,814	61,782,877.49	أغسطس					
September	1,297,960	11,282,305	1,338,951	6,405,552	723,780	2,348,621	26,079,977	8,669,184	63,270,277.00	سبتمبر					
October	1,334,513	11,551,401	1,426,778	6,133,083	730,341	2,275,761	26,492,828	9,262,371	64,117,297.00	أكتوبر					
November	1,077,360	11,978,455	1,596,599	6,226,759	736,777	2,240,811	27,067,311	9,808,765	65,603,598.00	نوفمبر					
December	1,118,420	12,015,294	1,470,676	7,277,005	758,387	2,446,389	27,277,975	9,791,805	67,049,562.00	ديسمبر					
2013										2013					
January	1,009,932	11,817,386	1,450,463	7,134,831	760,137	2,507,094	27,623,049	10,080,420	67,381,554.00	يناير					
February	1,058,918	11,652,708	1,399,774	7,088,986	792,157	2,631,631	28,196,494	10,088,218	68,007,322.00	فبراير					
March	1,445,171	11,858,448	1,387,348	7,232,287	827,956	2,586,308	27,812,172	10,495,301	68,322,709.00	مارس					

\* Amended figures

\* بيانات معدلة

الميزانية الموحدة للبنوك التجارية  
 جدول رقم (15B) Table No. (15B)  
 Consolidated Balance Sheet of Commercial Banks  
 (Value in Thousands of Sudanese Pounds)  
 ( القيمة بالآلاف الجنيهات السودانية )

End of Period	الودائع	مستحقات البنوك			رأس المال	حسابات اخرى	المجموع	نهاية الفترة			
		بنك السودان	Due to Banks						Capital A/cs	Other A/cs	Total
			Bank of Sudan	Other Banks							
December 2007	13,942,475	389,617	236,758	591,173	4,606,905	6,430,497	26,197,425	ديسمبر 2007			
December 2009	20,848,039	1,657,314	824,284	1,052,575	6,677,989	5,606,687	36,666,888	ديسمبر 2009			
December 2010	25,874,366	891,001	895,382	1,251,813	7,477,913	6,717,261	43,107,736	ديسمبر 2010			
December 2011	27,775,616	721,016	1,059,401	776,031	9,035,971	7,136,049	46,504,084	ديسمبر 2011			
2012								2012			
January	29,497,449	754,979	1,030,047	822,976	9,550,832	6,365,715	48,021,998	يناير			
February	29,699,729	859,326	1,059,888	815,792	9,497,345	6,795,509	48,727,589	فبراير			
March	30,154,172	855,182	1,099,966	794,922	8,659,210	7,302,185	48,865,637	مارس			
April	30,847,946	802,636	1,105,314	826,961	8,921,949	7,619,852	50,124,658	أبريل			
May*	31,267,829	794,094	1,064,020	903,201	8,870,747	7,988,462	50,888,353	مايو*			
June	35,511,960	1,163,338	1,180,009	1,484,374	9,127,949	9,793,872	58,261,502	يونيو			
July	36,299,372	1,155,791	1,087,213	1,489,132	9,262,201	10,430,699	59,724,408	يوليو			
August	37,139,389	1,162,567	1,019,961	1,661,903	9,569,510	11,229,547	61,782,877	أغسطس			
September	38,233,453	1,024,125	1,255,962	1,411,002	9,643,747	11,701,988	63,270,277	سبتمبر			
October	38,864,627	1,217,564	704,224	1,594,146	9,690,111	12,046,625	64,117,297	أكتوبر			
November	39,155,395	1,220,778	793,558	1,496,975	9,767,942	13,168,950	65,603,598	نوفمبر			
December	39,544,338	1,213,069	802,931	1,793,468	10,830,670	12,865,086	67,049,562	ديسمبر			
2013								2013			
January	40,810,679	1,283,791	842,766	1,780,889	11,662,229	11,001,200	67,381,554	يناير			
February	41,389,082	1,279,623	846,433	1,777,080	11,691,935	11,023,169	68,007,322	فبراير			
March	41,717,126	1,258,008	894,121	1,537,847	11,755,646	11,159,961	68,322,709	مارس			

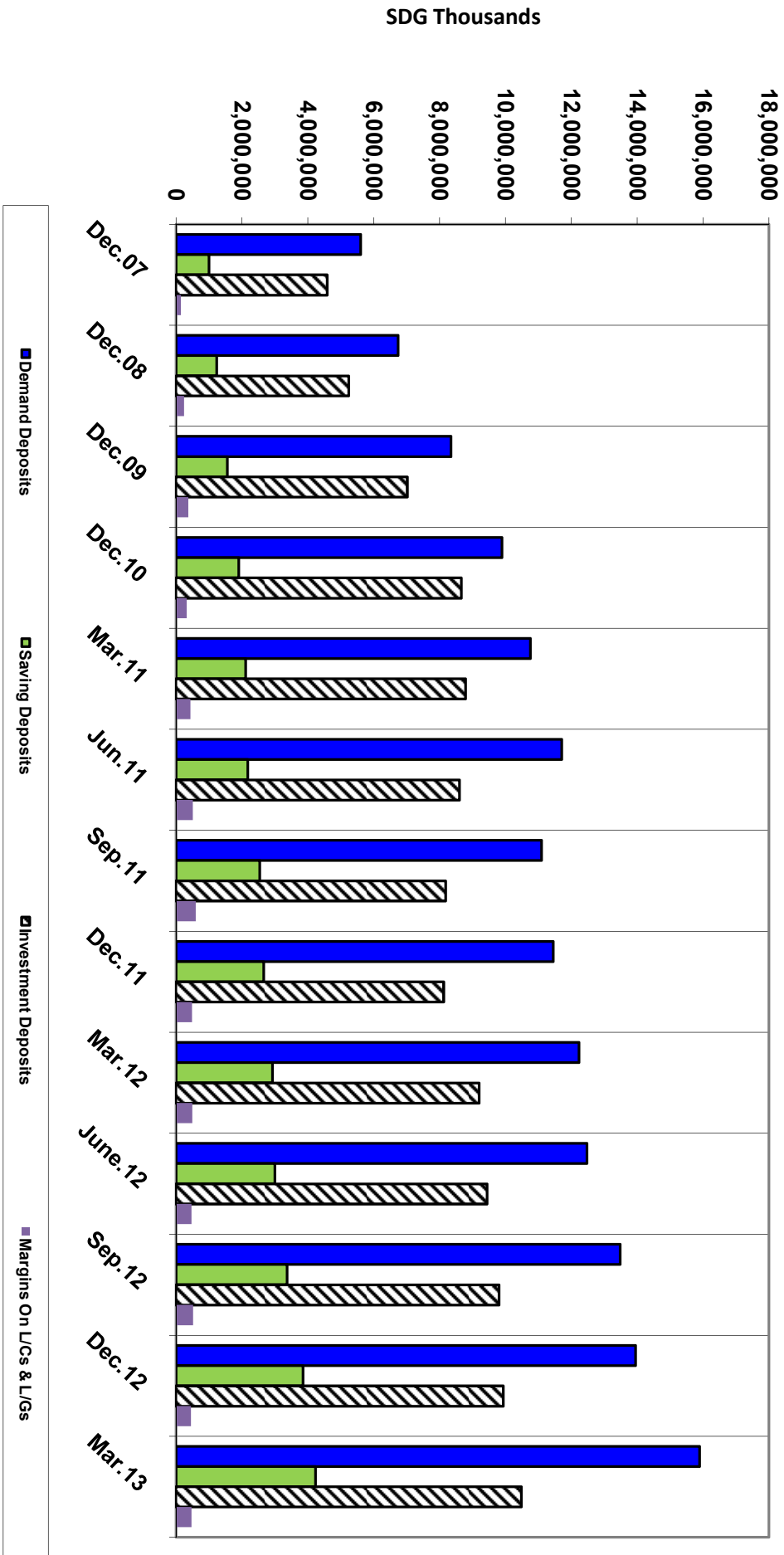
\* Amended figures

\* بيانات محلاة

جدول رقم (16A) Table No. (16A)  
تحليل الودائع المصرفية للمقيمين حسب انواع والقطاعات بالعملة المحلية  
Analysis of Residents Deposits by Type and Sectors -Local Currency  
(Value in Thousands of Sudanese Pounds)  
( القيمة بالآلاف الجنيهات السودانية )

Particular	Central Govt.	States & Local Govt.	Public Institutions	Non bank Financial Institutions	Private	Total	Grand Total	البيان
	الحكومة الاتحادية	حكومات الولايات	المؤسسات العامة	المؤسسات المالية غير المصرفية	الجمهور	المجموع	المجموع الكلي	
Dec. 2007	Current A/cs	128,638	97,176	80,933	39,412	5,262,122	5,608,281	ودائع تحت الطلب
	Saving A/cs	-	-	-	-	1,002,956	1,002,956	ودائع ادخار
	Investment A/cs	11,014	-	994,398	660,157	2,921,851	4,587,420	ودائع استثمار
	Margins on L/Cs L/Gs & Others	-	-	646	27,399	114,426	142,471	الهوامش على خطابات الضمان والاعتماد والآخرى
Dec. 2008	Current A/cs	268,988	135,026	311,128	80,743	5,944,603.0	6,740,487	ودائع تحت الطلب
	Saving A/cs	-	1,354	10	-	1,235,000.0	1,236,364	ودائع ادخار
	Investment A/cs	406,667	25,043	107,545	86,790	4,618,854.0	5,244,899	ودائع استثمار
	Margins on L/Cs L/Gs & Others	-	-	339	60,739	183,546.0	244,625	الهوامش على خطابات الضمان والاعتماد والآخرى
Dec. 2009	Current A/cs	327,374	176,906	499,179	100,520	7,241,661	8,345,640	ودائع تحت الطلب
	Saving A/cs	-	-	-	1,681	1,557,022	1,558,703	ودائع ادخار
	Investment A/cs	257,400	34,471	712,233	260,285	5,759,217	7,023,606	ودائع استثمار
	Margins on L/Cs L/Gs & Others	-	-	780	29,644	338,361	368,785	الهوامش على خطابات الضمان والاعتماد والآخرى
Dec. 2010	Current A/cs	451,358	246,516	584,662	65,416	8,545,727	9,893,679	ودائع تحت الطلب
	Saving A/cs	-	-	-	-	1,904,040	1,904,040	ودائع ادخار
	Investment A/cs	341,959	58,805	753,909	419,973	7,093,107	8,667,753	ودائع استثمار
	Margins on L/Cs L/Gs & Others	-	3,641	355	36,167	279,512	319,675	الهوامش على خطابات الضمان والاعتماد والآخرى
Mar. 2011	Current A/cs	841,034	198,322	636,785	48,923	9,033,503	10,758,567	ودائع تحت الطلب
	Saving A/cs	-	-	-	-	2,111,927	2,111,927	ودائع ادخار
	Investment A/cs	296,883	61,044	746,280	361,081	7,329,420	8,794,708	ودائع استثمار
	Margins on L/Cs L/Gs & Others	-	3,640	735	36,167	395,461	436,003	الهوامش على خطابات الضمان والاعتماد والآخرى
June 2011	Current A/cs	510,229	267,318	626,275	50,708	10,253,338	11,707,868	ودائع تحت الطلب
	Saving A/cs	-	-	-	-	2,180,235	2,180,235	ودائع ادخار
	Investment A/cs	261,868	88,370	758,131	305,733	7,193,488	8,607,590	ودائع استثمار
	Margins on L/Cs L/Gs & Others	-	3	232	36,167	473,678	510,080	الهوامش على خطابات الضمان والاعتماد والآخرى
Sept. 2011	Current A/cs	481,655	227,839	641,117	65,123	9,681,659	11,097,393	ودائع تحت الطلب
	Saving A/cs	-	-	-	-	2,538,060	2,538,060	ودائع ادخار
	Investment A/cs	171,263	96,043	746,308	322,035	6,850,740	8,186,389	ودائع استثمار
	Margins on L/Cs L/Gs & Others	-	3	863	36,167	557,578	594,611	الهوامش على خطابات الضمان والاعتماد والآخرى
Dec. 2011	Current A/cs	54,819	299,633	706,276	87,014	10,300,242	11,447,984	ودائع تحت الطلب
	Saving A/cs	-	-	-	-	2,662,250	2,662,250	ودائع ادخار
	Investment A/cs	-	150,099	809,078	173,833	7,000,595	8,133,605	ودائع استثمار
	Margins on L/Cs L/Gs & Others	-	-	4,813	36,167	441,696	482,676	الهوامش على خطابات الضمان والاعتماد والآخرى
Mar. 2012	Current A/cs	30,540	397,481	617,843	97,238	11,092,797	12,235,899	ودائع تحت الطلب
	Saving A/cs	-	-	-	-	2,928,116	2,928,116	ودائع ادخار
	Investment A/cs	-	401,348	676,109	168,493	7,956,533	9,202,483	ودائع استثمار
	Margins on L/Cs L/Gs & Others	-	-	18,806	36,467	434,201	489,474	الهوامش على خطابات الضمان والاعتماد والآخرى
June. 2012	Current A/cs	28,769	297,251	567,603	109,359	11,472,447	12,475,429	ودائع تحت الطلب
	Saving A/cs	-	-	-	-	3,000,078	3,000,078	ودائع ادخار
	Investment A/cs	-	219,980	627,843	307,166	8,298,440	9,453,429	ودائع استثمار
	Margins on L/Cs L/Gs & Others	-	121	-	36,467	428,708	465,296	الهوامش على خطابات الضمان والاعتماد والآخرى
Sept. 2012	Current A/cs	60,118	315,309	568,454	100,185	12,442,107	13,486,173	ودائع تحت الطلب
	Saving A/cs	-	-	-	-	3,373,956	3,373,956	ودائع ادخار
	Investment A/cs	-	476,040	667,372	140,015	8,528,787	9,812,214	ودائع استثمار
	Margins on L/Cs L/Gs & Others	-	-	163	42,103	476,826	519,092	الهوامش على خطابات الضمان والاعتماد والآخرى
Dec. 2012	Current A/cs	87,615	371,424	510,780	107,564	12,874,620	13,952,053	ودائع تحت الطلب
	Saving A/cs	-	-	-	-	3,858,550	3,858,550	ودائع ادخار
	Investment A/cs	-	453,811	758,570	142,119	8,584,943	9,939,443	ودائع استثمار
	Margins on L/Cs L/Gs & Others	-	-	151	42,553	410,147	452,851	الهوامش على خطابات الضمان والاعتماد والآخرى
Mar. 2013	Current A/cs	92,908	431,151	546,186	108,119	14,720,714	15,899,078	ودائع تحت الطلب
	Saving A/cs	-	-	-	-	4,236,099	4,236,099	ودائع ادخار
	Investment A/cs	-	548,416	652,593	148,509	9,138,506	10,488,024	ودائع استثمار
	Margins on L/Cs L/Gs & Others	-	-	145	41,923	421,846	463,914	الهوامش على خطابات الضمان والاعتماد والآخرى

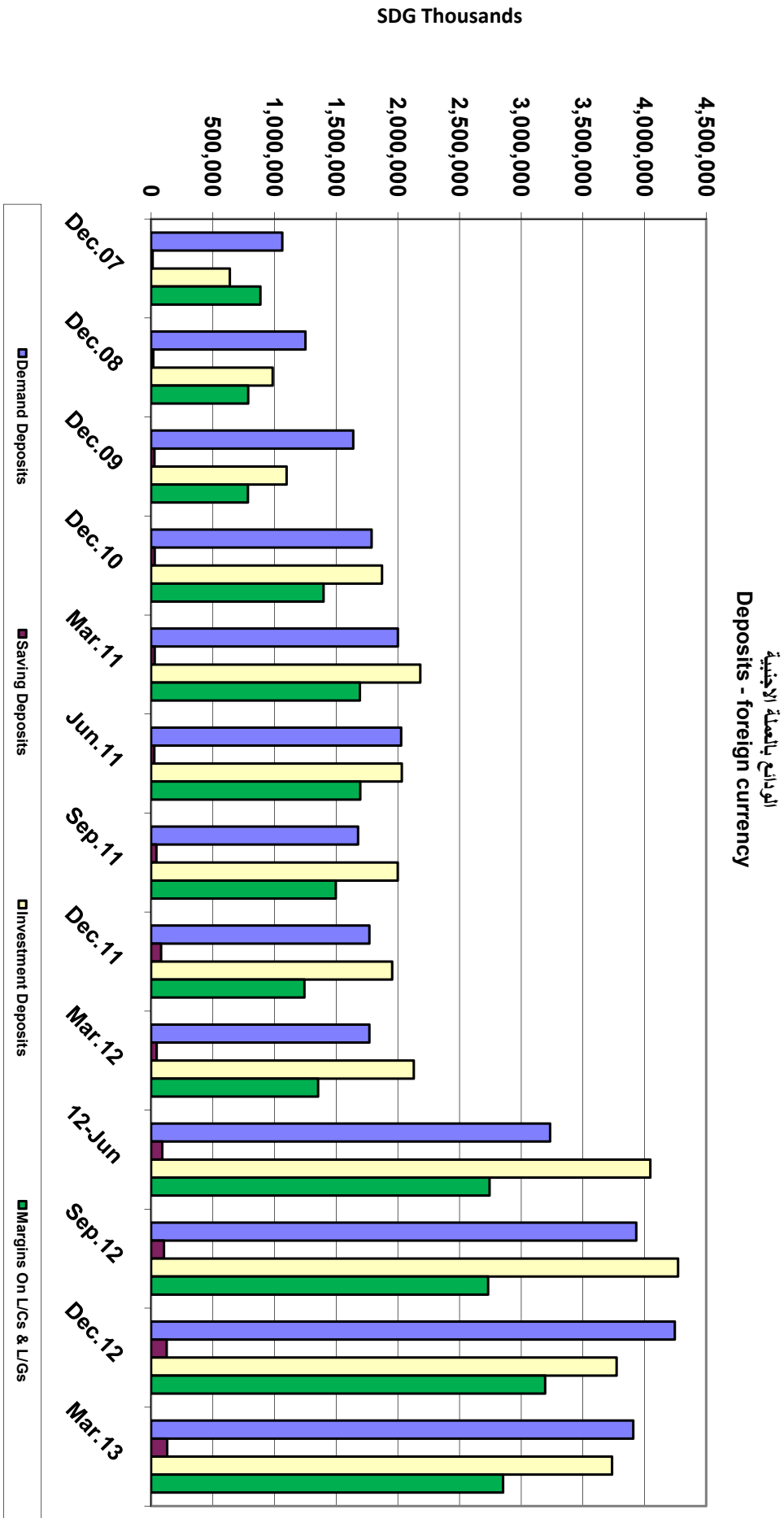
الودائع بالعملة المحلية  
Deposits - Local currency



جدول رقم (16B) Table No. (16B)  
تحليل الودائع المصرفية للمقيمين حسب الانواع والقطاعات بالعملة الاجنبية  
Analysis of Residents Deposits by Type and Sectors -Foreign Currency  
(Value in Thousands of Sudanese Pounds)  
(القيمة بالآلاف الجنيهات السودانية)

Particular	Central Govt.	States & Local Govt.	Public Institutions	Non bank Financial Institutions	Private	Total	Grand Total	البيان
	الحكومة الاتحادية	حكومات الولايات	المؤسسات العامة	المؤسسات المالية غير المصرفية	الجمهور	المجموع	المجموع الكلي	
Dec. 2007	Current A/cs	21,826	54,792	14,539	25,985	946,819	1,063,961	ودائع تحت الطلب
	Saving A/cs	-	-	-	-	12,308	12,308	ودائع ادخار
	Investment A/Cs	4,716	-	46,715	24,160	562,767	638,358	ودائع استثمار
	Margins on L/Cs L/Gs & Others	-	1,968	10,622	12,167	861,963	886,720	الهوامش على خطابات الضمان والاعتماد واخرى
Dec. 2008	Current A/cs	65,659	282	67,506	9,578	1,108,598	1,251,623	ودائع تحت الطلب
	Saving A/cs	-	-	-	-	17,687	17,687	ودائع ادخار
	Investment A/Cs	24,397	54,332	8,099	1,316	897,813	985,957	ودائع استثمار
	Margins on L/Cs L/Gs & Others	111	187	11,923	3,709	770,886	786,816	الهوامش على خطابات الضمان والاعتماد واخرى
Dec. 2009	Current A/cs	30,167	103,211	65,034	31,929	1,408,715	1,639,056	ودائع تحت الطلب
	Saving A/cs	-	-	-	-	27,923	27,923	ودائع ادخار
	Investment A/Cs	56,372	-	41,521	37,878	963,293	1,099,064	ودائع استثمار
	Margins on L/Cs L/Gs & Others	-	733	15,734	-	768,795	785,262	الهوامش على خطابات الضمان والاعتماد واخرى
Dec. 2010	Current A/cs	34,285	91,386	60,196	31,564	1,570,807	1,788,238	ودائع تحت الطلب
	Saving A/cs	-	-	-	-	29,698	29,698	ودائع ادخار
	Investment A/Cs	99,542	7,954	39,876	83,200	1,642,047	1,872,619	ودائع استثمار
	Margins on L/Cs	-	4,027	26,704	-	1,367,933	1,398,664	الهوامش على خطابات الضمان والاعتماد واخرى
Mar. 2011	Current A/cs	52,740	143,895	73,298	40,975	1,690,530	2,001,438	ودائع تحت الطلب
	Saving A/cs	-	-	-	-	29,611	29,611	ودائع ادخار
	Investment A/Cs	91,865	8,891	36,800	73,593	1,971,012	2,182,161	ودائع استثمار
	Margins on L/Cs	-	5,602	37,312	-	1,649,548	1,692,462	الهوامش على خطابات الضمان والاعتماد واخرى
June 2011	Current A/cs	48,979	109,886	65,784	34,772	1,768,422	2,027,843	ودائع تحت الطلب
	Saving A/cs	-	-	-	-	26,282	26,282	ودائع ادخار
	Investment A/Cs	112,593	8,503	33,926	70,919	1,806,611	2,032,552	ودائع استثمار
	Margins on L/Cs	-	3,355	37,831	-	1,654,498	1,695,684	الهوامش على خطابات الضمان والاعتماد واخرى
Sept. 2011	Current A/cs	69,440	45,129	59,843	31,991	1,471,925	1,678,328	ودائع تحت الطلب
	Saving A/cs	-	-	-	-	43,379	43,379	ودائع ادخار
	Investment A/Cs	137,272	8,503	33,125	72,926	1,747,575	1,999,401	ودائع استثمار
	Margins on L/Cs	-	1,890	32,263	-	1,463,416	1,497,569	الهوامش على خطابات الضمان والاعتماد واخرى
Dec. 2011	Current A/cs	33,289	60,671	43,815	37,293	1,594,601	1,769,669	ودائع تحت الطلب
	Saving A/cs	-	-	-	-	81,710	81,710	ودائع ادخار
	Investment A/Cs	-	8,697	83,910	81,885	1,779,992	1,954,484	ودائع استثمار
	Margins on L/Cs L/Gs & Others	-	1,786	12,877	-	1,228,575	1,243,238	الهوامش على خطابات الضمان والاعتماد واخرى
Mar. 2012	Current A/cs	7,806	74,479	25,754	30,028	1,631,358	1,769,425	ودائع تحت الطلب
	Saving A/cs	-	-	-	-	44,892	44,892	ودائع ادخار
	Investment A/Cs	-	40,272	34,830	81,301	1,973,755	2,130,158	ودائع استثمار
	Margins on L/Cs L/Gs & Others	-	947	12,918	-	1,339,859	1,353,724	الهوامش على خطابات الضمان والاعتماد واخرى
June. 2012	Current A/cs	7,679	135,483	34,104	53,960	3,003,935	3,235,161	ودائع تحت الطلب
	Saving A/cs	-	-	-	-	91,223	91,223	ودائع ادخار
	Investment A/Cs	-	169,265	66,254	101,453	3,710,688	4,047,660	ودائع استثمار
	Margins on L/Cs L/Gs & Others	-	-	24,444	-	2,719,240	2,743,684	الهوامش على خطابات الضمان والاعتماد واخرى
Sept. 2012	Current A/cs	17,539	343,104	51,394	81,793	3,439,482	3,933,312	ودائع تحت الطلب
	Saving A/cs	-	-	-	-	104,615	104,615	ودائع ادخار
	Investment A/Cs	-	225,059	93,784	105,447	3,847,855	4,272,145	ودائع استثمار
	Margins on L/Cs L/Gs & Others	-	-	11,739	-	2,720,207	2,731,946	الهوامش على خطابات الضمان والاعتماد واخرى
Dec. 2012	Current A/cs	69,441	442,253	67,476	112,473	3,554,217	4,245,860	ودائع تحت الطلب
	Saving A/cs	-	-	-	-	126,597	126,597	ودائع ادخار
	Investment A/Cs	-	459,633	154,639	94,399	3,065,425	3,774,096	ودائع استثمار
	Margins on L/Cs L/Gs & Others	-	29,186	12,700	-	3,153,002	3,194,888	الهوامش على خطابات الضمان والاعتماد واخرى
Mar. 2013	Current A/cs	13,259	368,643	68,180	106,034	3,352,615	3,908,731	ودائع تحت الطلب
	Saving A/cs	-	-	-	-	130,897	130,897	ودائع ادخار
	Investment A/Cs	-	216,055	92,137	98,009	3,330,287	3,736,488	ودائع استثمار
	Margins on L/Cs L/Gs & Others	-	14,566	12,193	-	2,827,136	2,853,895	الهوامش على خطابات الضمان والاعتماد واخرى





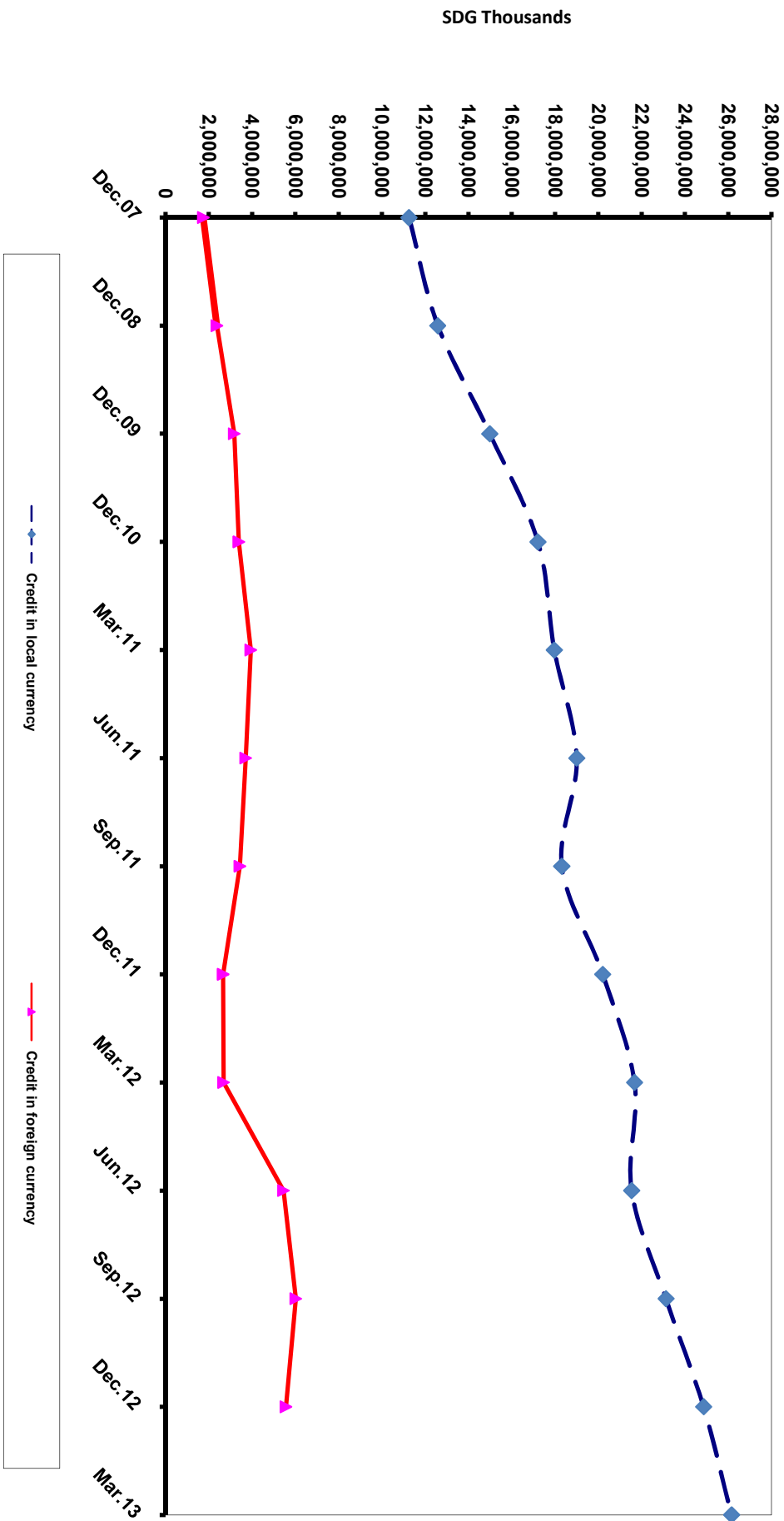
جدول رقم (17A). جدول التمويل المصرفي المحلى حسب القطاعات بالعملة المحلية  
 رصيد التمويل المصرفي المحلى حسب القطاعات بالعملة المحلية  
 Banks' Advances in Local Currency  
 (Value in Thousands of Sudanese Pounds)  
 ( القيمة بالآلاف الجنيهات السودانية )

End of Period	القطاعات										المجموع	نهاية الفترة
	الزراعة	الصناعة	الصادرات	النقل والتخزين	الواردات	التجارة المحلية	التعدين	التشييد	اخرى			
December 2007	1,051,988	1,110,805	272,335	917,434	1,672,288	2,233,730	69,774	531,961	3,389,886	11,250,201	ديسمبر 2007	
December 2008	1,341,507	1,177,267	273,847	970,259	1,547,883	2,340,623	51,990	828,299	4,050,134	12,581,809	ديسمبر 2008	
December 2009	1,941,564	1,207,210	365,860	1,070,821	1,649,226	2,672,242	51,447	1,235,584	4,790,723	14,984,677	ديسمبر 2009	
December 2010	2,614,947	1,583,100	464,254	930,223	1,100,047	2,820,078	40,347	1,588,123	6,064,010	17,205,129	ديسمبر 2010	
December 2011	2,663,902	2,066,471	666,217	1,196,323	1,346,902	3,128,664	31,125	2,000,477	7,101,964	20,202,045	ديسمبر 2011	
2012											يناير 2012	
January	2,647,031	2,154,413	690,299	1,318,874	1,186,753	3,266,250	32,916	1,964,671	7,083,487	20,343,694	يناير 2012	
February	2,682,021	2,273,202	644,216	1,352,038	1,260,320	3,290,446	35,343	2,049,656	7,411,105	20,998,347	فبراير 2012	
March	2,662,452	2,439,505	637,042	1,432,791	1,293,648	3,630,181	40,644	2,058,882	7,475,978	21,671,123	مارس 2012	
April	2,588,464	2,493,012	716,218	1,257,824	1,177,1928	3,606,123	33,701	2,320,666	7,409,399	21,597,335	أبريل 2012	
May	2,758,733	2,632,467	737,841	1,248,973	1,219,052	3,596,813	41,914	2,398,712	7,463,665	22,098,170	مايو 2012	
June	2,870,350	2,556,077	667,589	1,292,460	1,279,443	3,568,196	44,269	2,405,543	6,852,645	21,536,572	يونيو 2012	
July	2,928,191	2,573,900	656,129	1,356,879	1,084,347	3,508,667	43,340	2,610,020	7,656,628	22,418,102	يوليو 2012	
August	3,086,262	2,726,589	659,430	1,393,145	1,074,313	3,466,864	44,859	2,696,199	7,605,766	22,752,428	أغسطس 2012	
September	3,246,021	2,725,401	765,035	1,372,748	1,027,304	3,397,191	42,589	2,721,409	7,827,181	23,124,879	سبتمبر 2012	
October	3,305,226	2,860,206	641,353	2,063,428	974,401	3,625,605	41,546	2,703,254	7,407,291	23,622,310	أكتوبر 2012	
November	3,479,853	3,086,478	733,399	2,086,816	994,242	3,505,796	40,723	2,774,064	7,414,019	24,115,390	نوفمبر 2012	
December	3,673,477	3,123,959	850,880	1,998,820	792,717	3,285,559	85,111	2,721,599	8,282,889	24,815,011	ديسمبر 2012	
2013											يناير 2013	
January	3,705,566	3,261,195	851,325	2,272,645	769,518	3,430,110	89,928	2,710,649	8,231,988	25,322,924	يناير 2013	
February	3,741,969	3,461,956	1,010,615	2,226,546	746,352	3,589,411	117,971	2,808,037	8,512,228	26,215,085	فبراير 2013	
March	3,721,508	3,703,489	1,088,648	2,327,207	886,850	3,033,947	147,520	2,873,257	8,373,181	26,155,606	مارس 2013	

جدول رقم (17B) Table No. (17B)  
 رصيد التمويل المصرفي الممنوح حسب القطاعات بالعملة الأجنبية  
 Banks Advances In Foreign Currency  
 (القيمة بالآلاف الجنيهات السودانية)

End of Period	الزراعة	الصناعة	المصارف	النقل والتخزين	الورادات	التجارة المحلية	التعدين	التشييد	اخرى	المجموع	نهاية الفترة
	Agriculture	Industry	Exports	Transport & Storage	Imports	Local Trade	Mining & Energy	Construction	Other		
December 2007	-	281,669	10,044	94,727	1,071,396	78,049	-	2,054	210,404	1,748,343	ديسمبر 2007
December 2008	25,994	505,943	4,186	77,977	1,360,483	89,307	-	2,190	313,199	2,379,280	ديسمبر 2008
December 2009	15,369	503,616	72,531	65,276	1,471,020	213,373	312,042	2,721	522,844	3,178,792	ديسمبر 2009
December 2010	23,257	600,496	70,514	35,257	1,307,255	204,762	294,332	142,791	715,603	3,394,267	ديسمبر 2010
December 2011	9,957	414,568	19,347	12,355	1,027,696	158,203	126,897	212,999	682,984	2,665,005	ديسمبر 2011
2012											2012
January	9,281	407,450	24,861	12,327	1,008,605	160,088	126,897	215,598	696,382	2,661,489	يناير 2012
February	8,584	464,281	23,312	12,998	1,089,923	175,445	126,900	230,195	687,184	2,818,822	فبراير 2012
March	8,622	458,965	24,851	12,810	1,068,705	173,023	49,160	230,943	654,188	2,681,267	مارس 2012
April	27,952	510,188	80,765	127,899	968,895	271,752	41,946	314,319	907,107	3,250,822	أبريل 2012
May	27,753	469,923	27,249	215,523	982,081	251,075	41,946	304,601	819,065	3,139,216	مايو 2012
June	15,788	819,628	36,199	11,453	2,482,077	529,496	80,121	414,123	1,070,014	5,458,899	يونيو 2012
July	48,695	1,017,901	48,929	21,598	1,843,970	373,115	81,494	594,704	1,793,369	5,823,776	يوليو 2012
August	50,671	924,959	51,972	21,654	1,994,378	392,417	86,490	637,447	1,851,907	6,011,895	أغسطس 2012
September	56,072	901,558	58,766	30,743	2,152,280	310,209	488	654,362	1,863,021	6,027,499	سبتمبر 2012
October	69,559	1,140,574	56,702	245,339	1,661,701	532,723	15,692	640,836	1,523,494	5,876,620	أكتوبر 2012
November	76,375	1,085,553	52,565	294,282	1,716,568	525,712	16,150	669,274	1,493,030	5,929,509	نوفمبر 2012
December	71,886	790,661	58,634	227,328	1,468,494	608,667	4,306	662,190	1,775,574	5,667,740	ديسمبر 2012
2013											2013
January	68,483	800,473	49,818	407,891	1,392,587	589,143	11,847	640,265	1,606,849	5,567,356	يناير 2013
February	92,180	844,772	9,460	539,822	1,392,497	610,466	14,879	636,182	1,264,939	5,405,197	فبراير 2013
March	84,141	781,031	17,920	486,717	1,349,843	613,296	2,588	623,077	1,112,217	5,070,830	مارس 2013

رصيد التمويل بالعملة المحلية و الأجنبية  
Stocks Of Advances in Local & Foreign currency



جدول رقم (18A). جدول رقم  
 تدفق التمويل المصرفي حسب القطاعات  
 Flow of Finance By Sectors  
 (Value in Thousands of Sudanese Pounds)  
 (القيمة بالألف الجنيهات السودانية)

Period	الزراعة Agriculture	الصناعة Industry	المصارف Exports	النقل والتخزين & Transport.	التنمية الاجتماعية** Social Development**	التجارة المحلية Local Trade	الطاقة والتعدين Energy & Mining	التشييد Construction	الاستيراد Imports	أخرى* Other*	المجموع Total	الفترة
Jan. - Dec. 2007	837,083	1,314,263	264,932	1,119,617	382,014	2,093,366				6,576,010	12,587,285	يناير - ديسمبر 2007
Jan. - Dec. 2008	1,485,683	1,904,018	481,146	862,189	446,096	2,370,565				7,131,597	14,681,294	يناير - ديسمبر 2008
Jan. - Dec. 2009	1,686,144	1,556,534	369,991	999,376	469,490	2,320,902				8,257,349	15,659,786	يناير - ديسمبر 2009
Jan. - Dec. 2010	1,599,767	3,826,921	479,243	1,011,451	616,207	2,872,820	76,683	2,052,286	2,317,386	7,254,674	22,107,438	يناير - ديسمبر 2010
Jan. - Dec. 2011	1,483,929	5,531,022	864,965	1,421,267	582,212	3,763,217	520,530	991,330	2,562,856	5,607,856	23,329,187	يناير - ديسمبر 2011
2012***												ديسمبر 2012
January	364,124	177,373	58,214	122,497	0	448,376	51,528	128,742	46,372	714,949	2,112,175	يناير
February	131,488	561,163	45,742	93,599	0	452,053	16,519	166,586	272,090	645,905	2,385,145	فبراير
March	116,299	385,634	66,121	151,652	0	596,208	2,595	122,322	48,951	425,991	1,915,773	مارس
April	122,297	359,050	123,011	113,385	0	289,391	6,962	316,017	66,086	252,119	1,648,318	أبريل
May	239,524	459,469	45,781	122,874	0	326,496	8,016	234,673	120,594	256,413	1,813,840	مايو
June	216,870	373,369	26,341	127,168	0	213,076	1,696	173,130	52,849	663,193	1,847,692	يونيو
July	228,280	311,352	96,594	172,498	0	255,124	15,926	307,188	91,142	734,257	2,212,362	يوليو
August	145,782	432,126	47,102	102,307	0	312,512	1,941	125,397	132,343	374,903	1,674,413	أغسطس
September	239,435	355,635	115,347	90,868	0	195,669	8,105	150,357	153,341	494,751	1,803,508	سبتمبر
October	378,860	375,837	58,101	112,697	0	291,939	4,653	127,036	175,233	367,423	1,891,779	أكتوبر
November	268,980	373,929	141,526	106,475	0	314,374	2,635	155,759	38,056	354,471	1,756,205	نوفمبر
December	421,075	412,555	241,714	320,102	0	473,140	8,665	145,664	62,812	955,905	3,041,632	ديسمبر
2013												يناير 2013
January	274,266	439,098	161,560	480,558	0	349,761	27,536	297,885	77,223	449,513	2,557,400	يناير
February	247,546	306,276	356,555	182,342	0	389,481	41,452	117,741	91,790	341,598	2,074,781	فبراير
March	241,738	309,320	230,653	216,139	0	305,795	28,788	173,579	117,923	231,421	1,855,356	مارس

\* لا تتضمن تمويل الحكومة اعتباراً من 2011  
 \*\* قطاع التنمية الاقتصادية ضمن هيئات التنمية الاقتصادية الأخرى بدءاً من يناير 2012  
 \*\*\* بيانات معدلة

\* Excludes government Finance since 2011  
 \*\* Social development Finance included in other sectors since Jan.2012  
 \*\*\* Amended figures

Table No. (18B) جدول رقم (18B)  
 تدفق التمويل المصرفي حسب الصيغ  
 Flow of Finance By Modes  
 (Value in Thousands of Sudanese Pounds)  
 (القيمة بالآلاف الجنيهات السودانية)

Period	المصارف										الفترة
	المراجحة	المشاركة	المضاربة	السلم	المقايمة	الاجرة	الاستصناع	القروض الحسن	القرى*	المجموع	
Jan. - Dec. 2007	Murabaha	Musharaka	Mudaraba	Salam	Mugawia	Ijara	Istisna**	Qard Hassan**	Others*	Total	يناير - ديسمبر 2007
Jan. - Dec. 2008	7,315,101	1,631,380	497,619	81,715	-	-	-	15,185	3,061,470	12,587,285	يناير - ديسمبر 2008
Jan. - Dec. 2009	6,899,680	1,769,329	876,420	290,650	-	24,779	-	195	4,845,215	14,681,294	يناير - ديسمبر 2009
Jan. - Dec. 2010	8,186,340	1,641,402	956,036	349,618	1,005,582	52,190	-	2,685	3,496,029	15,659,786	يناير - ديسمبر 2010
Jan. - Dec. 2011	11,474,102	1,981,884	1,480,020	257,586	2,295,556	35,795	0	4,000	4,566,100	22,107,438	يناير - ديسمبر 2011
2012***	14,312,933	1,548,468	1,424,744	174,806	1,952,167	35,795	0	5,462	3,880,274	23,329,187	يناير - ديسمبر 2012
January	849,393	386,785	50,871	5,460	93,329	4,757	7,444	15,185	698,951	2,112,175	يناير
February	1,525,771	222,319	138,155	16,402	217,672	7,990	248	195	256,393	2,385,145	فبراير
March	788,608	155,660	116,289	64,534	157,004	8,636	2,397	15,476	607,169	1,915,773	مارس
April	771,521	278,858	30,867	2,829	340,389	8,173	946	2,685	212,050	1,648,318	أبريل
May	889,549	233,437	131,513	2,812	239,017	14,989	992	4,000	297,531	1,813,840	مايو
June	967,242	155,993	61,483	27,803	132,292	2,340	87	5,462	494,990	1,847,692	يونيو
July	918,139	148,043	186,652	68,212	196,061	7,678	5,951	25,661	655,965	2,212,362	يوليو
August	845,684	125,871	159,332	64,520	151,261	5,178	1,641	9,918	311,008	1,674,413	أغسطس
September	960,802	263,520	108,063	82,437	112,027	6,655	0	15,120	254,884	1,803,508	سبتمبر
October	836,977	193,542	136,766	110,700	116,554	6,000	381	3,489	487,370	1,891,779	أكتوبر
November	972,295	195,087	80,094	6,669	231,953	2,117	14	1,281	266,695	1,756,205	نوفمبر
December	1,695,925	277,768	96,230	7,460	172,495	15,081	14	27,003	749,656	3,041,632	ديسمبر
2013											يناير 2013
January	997,534	276,489	193,681	21,398	517,584	3,535	14	1,546	545,619	2,557,400	يناير
February	1,058,492	284,457	207,550	9,273	167,019	7,405	96	11,433	329,056	2,074,781	فبراير
March	1,174,726	213,276	90,428	22,000	167,450	9,983	1,103	13,731	162,659	1,855,356	مارس

\* Excludes government Finance since 2011  
 \*\* Qard hassan & Istisna retrieved from Others since Jan.2012  
 \*\*\* Amended figures

\* لا تتضمن تمويل الحكومة اعتباراً من 2011  
 \*\* اعادة القرض الحسن والاستصناع كصنف منفصله عن قطاع اخرى بدءاً من يناير 2012  
 \*\*\* بيانات معدلة

**جدول رقم (19) Table No.**  
متوسط هوامش ارباح المرابحات ونسب المشاركات  
**Murabaha Average Profit margin and Musharka Average Share**

Period	متوسط هوامش أرباح المرابحات %	متوسط نسب المشاركات % *	الفترة
	Murabaha Profits margin %	Musharaka Average Shares %*	
December 2007	11.4	31.1	ديسمبر 2007
December 2008	11.5	32.3	ديسمبر 2008
December 2009	10.2	27.7	ديسمبر 2009
December 2010	9.7	33.7	ديسمبر 2010
December 2011	10.7	28.6	ديسمبر 2011
<b>2012</b>			<b>2012</b>
January	9.4	39.0	يناير
February	10.2	23.0	فبراير
March	11.5	42.0	مارس
April	11.4	41.7	أبريل
May	10.4	30.4	مايو
June	10.1	26.4	يونيو
July	11.7	18.9	يوليو
August	11.0	25.9	أغسطس
September	11.8	25.7	سبتمبر
October	11.2	28.1	أكتوبر
November	11.3	31.8	نوفمبر
December	11.3	28.2	ديسمبر
<b>2013</b>			<b>2013</b>
January	11.6	32.3	يناير
February	10.7	27.4	فبراير
March	11.8	29.4	مارس

\*Client's Contribution

\* مساهمة العميل

**جدول رقم (20) Table No. (20)**  
**العملة المتداولة**  
**Currency in Circulation**  
**(Value in Thousands of Sudanese Pounds)**  
**( القيمة بالآلاف الجنيهات السودانية )**

End of Period	العملة لدى البنوك التجارية	العملة لدى الجمهور	مجموع العملة المتداولة	نهاية الفترة
	Currency Held by Commercial Banks	Currency with the Public	Total Currency in Circulation	
December 2007	582,026	5,639,760	6,221,786	ديسمبر 2007
December 2008	564,578	6,774,568	7,339,146	ديسمبر 2008
December 2009	766,179	8,066,174	8,832,353	ديسمبر 2009
December 2010	829,278	10,067,960	10,897,238	ديسمبر 2010
December 2011	810,092	12,850,083	13,660,175	ديسمبر 2011
<b>2012</b>				<b>2012</b>
January	983,010	12,833,470	13,816,480	يناير
February	984,607	12,363,719	13,348,326	فبراير
March	987,415	12,979,726	13,967,141	مارس
April	1,070,321	13,364,607	14,434,928	أبريل
May	1,081,236	13,540,006	14,621,242	مايو
June	1,054,288	13,369,821	14,424,109	يونيو
July	1,015,615	13,531,337	14,546,952	يوليو
August	1,191,983	14,285,589	15,477,572	أغسطس
September	1,297,960	13,897,799	15,195,759	سبتمبر
October	1,334,513	15,504,263	16,838,776	أكتوبر
November	1,077,360	15,331,701	16,409,061	نوفمبر
December	1,118,420	16,751,485	17,869,905	ديسمبر
<b>2013</b>				<b>2013</b>
January	1,009,932	16,272,955	17,282,887	يناير
February	1,058,918	16,878,099	17,937,018	فبراير
March	1,445,171	16,999,045	18,444,216	مارس



**جدول رقم (21) Table No.**  
**غرفة مقاصة البنوك بالخرطوم - بالعملة المحلية**  
**Khartoum Banks, Clearing House- In Local Currency**  
**(Value in Thousands of Sudanese Pounds)**  
**( القيمة بالآلاف الجنيهات السودانية )**

Period	المقاصات Clearing		التسويات Settlements		الفترة
	المعدل اليومي Daily Rate	المجموع Total	المعدل اليومي Daily Rate	المجموع Total	
December 2007	262,006	5,502,129	72,470	1,563,923	ديسمبر 2007
December 2008	438,955	7,023,276	100,131	1,602,103	ديسمبر 2008
December 2009	448,812	9,873,866	98,894	2,175,674	ديسمبر 2009
December 2010	571,467	12,000,798	126,232	2,650,876	ديسمبر 2010
December 2011	697,335	14,644,038	N/A	N/A	ديسمبر 2011
<b>2012</b>					<b>2012</b>
January	598,805	13,173,705	N/A	N/A	يناير
February	680,210	13,604,208	N/A	N/A	فبراير
March	692,250	14,537,256	N/A	N/A	مارس
April	679,237	14,943,214	N/A	N/A	أبريل
May	712,611	16,390,055	N/A	N/A	مايو
June	732,300	14,645,995	N/A	N/A	يونيو
July	440,669	15,864,087	N/A	N/A	يوليو
August	474,197	12,803,316	N/A	N/A	أغسطس
September	526,391	15,791,735	N/A	N/A	سبتمبر
October	783,241	15,664,818	N/A	N/A	أكتوبر
November	801,944	16,038,880	N/A	N/A	نوفمبر
December	989,046	21,759,006	N/A	N/A	ديسمبر
<b>2013</b>					<b>2013</b>
January	818,050	17,179,044	N/A	N/A	يناير
February	875,883	17,517,654	N/A	N/A	فبراير
March	884,206	18,568,336	N/A	N/A	مارس

\*Beginning July 2011 settlements is not available because of the RTGS usage .

\* بدءاً من يوليو 2011 التسويات غير متوفرة لاستخدام نظام (سراج).

**جدول رقم (22) Table No.**  
**غرفة مقاصة البنوك بالخرطوم - بالنقد الاجنبي**  
**Khartoum Banks, Clearing House - Foreign Currency**  
**(US\$ Million)**  
**( مليون دولار )**

Period	Clearing المقاصات		Settlements التسويات		الفترة
	المعدل اليومي Daily Rate	المجموع Total	المعدل اليومي Daily Rate	المجموع Total	
December 2007	11	243	7	156	ديسمبر 2007
December 2008	10	163	6	98	ديسمبر 2008
December 2009	7	159	4	81	ديسمبر 2009
December 2010	7	138	5	99	ديسمبر 2010
December 2011	7	149	N/A	N/A	ديسمبر 2011
<b>2012</b>					<b>2012</b>
January	7	155	N/A	N/A	يناير
February	7	130	N/A	N/A	فبراير
March	6	129	N/A	N/A	مارس
April	4	90	N/A	N/A	أبريل
May	3	72	N/A	N/A	مايو
June	3	65	N/A	N/A	يونيو
July	2	74	N/A	N/A	يوليو
August	2	50	N/A	N/A	أغسطس
September	2	58	N/A	N/A	سبتمبر
October	2	43	N/A	N/A	أكتوبر
November	2	43	N/A	N/A	نوفمبر
December	2	53	N/A	N/A	ديسمبر
<b>2013</b>					<b>2013</b>
January	2	39	N/A	N/A	يناير
February	2	44	N/A	N/A	فبراير
March	3	53	N/A	N/A	مارس

\*Beginning July 2011 settlements Is not available because of the RTGS usage .

\* بدءاً من يوليو 2011 التسويات غير متوفرة لاستخدام نظام (سراج) .

جدول رقم (23A) Table No. (23A)  
 ميزانية بنك السودان المركزي  
 Central Bank Of Sudan Balance Sheet  
 (Value in Thousands of Sudanese Pounds)  
 (القيمة بالآلاف الجنيهات السودانية)

End of Period	Assets		Loans and Advances to Banks	GMCs & GICs	Temp. Advances to Government	Long-term Loan to Govt. under Section 48(1)	Advances to Government Institutions	Foreign loans	Participation in Local Banks	Other Participations	Other A/cs*	المجموع*	الاصول
	أوراق نقدية و ارصدة لدى البنوك *	اصول خارجية اخرى											
December 2007	3,468,844	3,238	940,071	761,264	591,500	1,325,967	74,868	78,206	421,237	220,216	7,527,923	15,413,332	ديسمبر 2007
December 2008	3,966,374	3,445	714,842	582,629	1,432,000	1,915,967	193,852	105,830	934,574	234,741	11,117,281	21,201,535	ديسمبر 2008
December 2009	3,069,267	3,533	737,065	577,052	2,876,883	1,325,967	96,487	105,897	1,042,043	236,828	13,201,624	23,272,646	ديسمبر 2009
December 2010	3,890,712	3,950	612,725	1,565,310	3,886,263	1,325,967	69,329	147,965	1,384,264	276,894	12,927,934	26,091,313	ديسمبر 2010
December 2011	3,525,584	4,222	697,665	2,217,090	1,499,331	5,212,230	76,579	139,914	1,774,770	320,596	15,751,464	31,119,445	ديسمبر 2011
2012													يناير 2012
January	3,292,479	4,222	580,769	2,244,753	1,949,331	5,212,230	77,197	142,247	1,735,752	320,296	16,622,146	32,181,422	يناير 2012
February	3,400,537	4,222	580,769	2,294,884	1,949,331	5,212,230	77,532	144,835	1,735,752	317,296	17,197,987	32,915,375	فبراير 2012
March	3,192,944	4,222	616,724	2,140,000	2,124,331	5,212,230	207,677	143,457	1,735,752	317,296	18,327,690	34,022,323	مارس 2012
April	3,035,040	4,222	616,678	2,107,971	2,606,331	5,212,230	207,499	142,785	2,010,432	317,296	18,421,849	34,682,333	أبريل 2012
May	4,717,458	4,222	616,632	2,236,458	2,999,331	5,212,230	205,075	134,956	2,010,432	317,296	18,859,091	37,313,181	مايو 2012
June	8,280,498	6,989	616,586	2,426,550	2,999,331	5,212,230	246,016	225,509	2,010,432	397,474	24,992,075	47,413,690	يونيو 2012
July	7,808,022	6,954	621,510	2,964,913	3,274,331	5,212,230	244,572	220,866	2,010,432	396,464	25,554,665	48,304,959	يوليو 2012
August	6,027,416	6,954	621,465	2,989,447	3,660,269	5,212,230	245,595	224,727	2,010,432	396,464	26,682,402	48,077,401	أغسطس 2012
September	5,710,966	6,954	641,419	3,006,740	3,619,329	5,212,230	246,490	229,427	2,010,432	396,264	28,260,233	49,340,484	سبتمبر 2012
October	5,558,377	6,954	634,422	3,183,590	3,499,329	5,212,230	256,096	230,932	2,030,432	396,264	29,598,711	50,607,337	أكتوبر 2012
November	4,595,169	6,954	632,273	3,310,723	3,499,329	5,212,230	275,240	230,858	2,030,432	408,009	30,334,020	50,535,237	نوفمبر 2012
December 2013	7,480,674	-	632,273	3,315,065	3,499,329	5,212,230	286,539	234,602	2,030,432	437,447	29,474,518	52,663,109	ديسمبر 2013
January 2013	6,244,405	-	767,273	3,592,512	4,486,329	5,212,230	319,499	239,938	2,030,432	437,183	29,461,202	52,771,003	يناير 2013
February	6,116,988	-	762,273	3,736,004	5,529,777	5,212,230	319,920	233,643	2,030,432	437,183	29,909,206	54,287,656	فبراير 2013
March	5,636,810	-	762,273	3,856,838	5,621,572	5,212,230	289,464	228,899	2,030,432	441,561	30,553,724	54,633,803	مارس 2013

\* Amended figures

\* بيانات معدلة

جدول رقم (23B) Table No. (23B)  
مركزية بنك السودان المركزي  
Central Bank Of Sudan Balance Sheet  
(Value in Thousands of Sudanese Pounds)  
(القيمة بالألف الجنيهات السودانية)

End of Period	Liabilities											المجموع	نهاية الفترة
	العملة المتداولة	حسابات الحكومة	حسابات البنوك	حسابات اجنبية اخرى*	التقنيات الدفع	خصوم اطلاق اخرى*	التزامات الاجل	رأس المال والاحتياطيات	اخرى	Total			
	Currency in Circulation	Government Accounts	Banks Accounts	Other foreign Accounts*	Payment Agreements	Other Sight* Liabilities	Time Liabilities	Capital & Reserves	Others	Total			
December 2007	6,221,786	87,484	2,866,562	2,175,051	89,113	39,333	2,023,427	221,255	1,689,321	15,413,332	2007	ديسمبر	
December 2008	7,339,147	1,796,378	3,645,153	2,508,084	79,786	246,286	2,307,475	256,243	3,022,983	21,201,535	2008	ديسمبر	
December 2009	8,832,353	1,072,488	5,878,616	2,287,150	62,321	693,422	2,418,711	253,341	1,774,244	23,272,646	2009	ديسمبر	
December 2010	10,897,239	591,304	5,594,931	3,057,132	57,299	525,102	2,854,524	291,328	2,222,454	26,091,313	2010	ديسمبر	
December 2011	13,660,175	755,331	6,250,950	3,125,554	61,541	593,108	3,215,901	283,265	3,173,620	31,119,445	2011	ديسمبر	
2012											2012	يناير	
January	13,816,480	1,301,228	6,325,168	2,848,731	61,800	571,828	3,229,021	283,265	3,743,901	32,181,422		يناير	
February	13,348,326	1,057,887	6,443,928	2,936,543	61,976	848,614	3,230,991	283,265	4,703,845	32,915,375		فبراير	
March	13,967,141	1,315,782	6,864,617	2,897,542	61,956	575,169	3,225,081	283,265	4,831,770	34,022,323		مارس	
April	14,434,928	1,028,752	7,275,741	2,809,493	62,301	574,662	3,228,406	314,766	4,953,284	34,682,333		أبريل	
May	14,621,242	1,106,645	7,614,167	3,189,934	61,557	566,659	3,199,734	314,766	6,638,477	37,313,181		مايو	
June	14,424,109	1,293,864	8,729,965	6,650,860	102,084	926,151	5,304,180	314,766	9,667,711	47,413,690		يونيو	
July	14,546,953	1,765,924	8,951,850	7,282,876	101,762	922,255	5,257,952	314,766	9,160,621	48,304,959		يوليو	
August	15,477,572	1,208,663	10,023,447	5,553,533	101,925	928,752	5,256,064	314,766	9,212,679	48,077,401		أغسطس	
September	15,195,760	1,876,285	10,399,780	5,688,835	102,433	866,813	5,264,012	314,766	9,631,800	49,340,484		سبتمبر	
October	16,838,776	1,566,743	10,335,711	5,616,678	102,310	863,263	5,266,057	314,766	9,703,033	50,607,337		أكتوبر	
November	16,409,061	1,498,605	10,614,280	5,161,664	102,212	886,058	5,265,644	314,766	10,282,947	50,535,237		نوفمبر	
December	17,869,905	853,826	10,183,003	4,528,245	102,434	883,017	5,524,968	314,766	12,402,945	52,663,109		ديسمبر	
2013											2013	يناير	
January	17,282,887	1,504,572	10,360,682	4,506,535	101,900	872,672	5,527,292	423,194	12,191,269	52,771,003		يناير	
February	17,937,018	2,233,747	10,219,788	4,674,211	100,943	857,492	5,499,901	423,194	12,341,362	54,287,656		فبراير	
March	18,444,216	1,792,734	10,356,183	4,947,974	100,996	848,034	5,470,628	423,407	12,249,631	54,633,803		مارس	

\* Amended figures

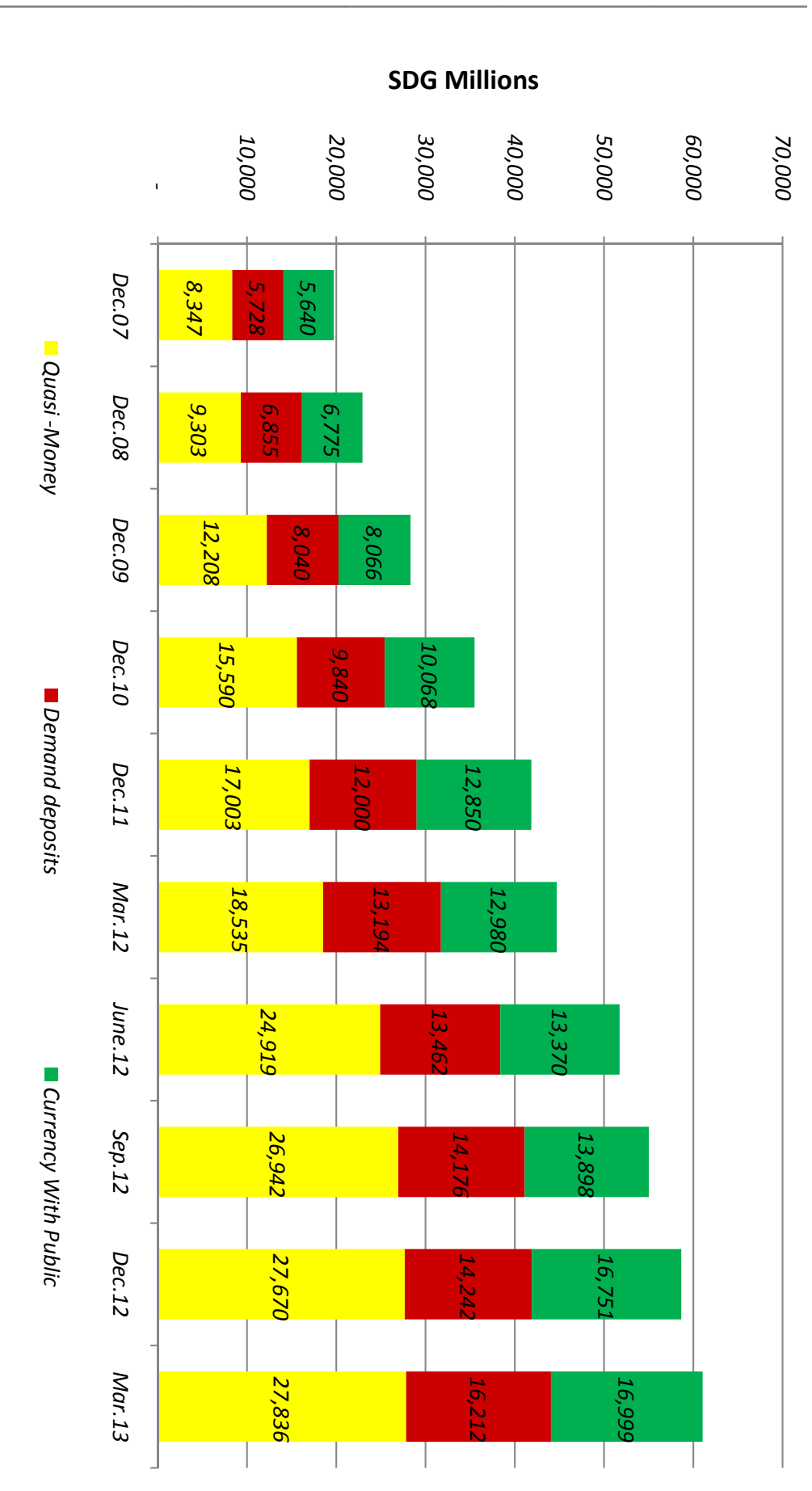
\* بيانات معدلة

جدول رقم (24). عرض النقود  
 Money Supply  
 (Value in Thousands of Sudanese Pounds)  
 ( القيمة بالآلاف الجنيهات السودانية )

Particular	2007	2008	2009	2010	2011	2012				2013	البيان
	الربع الرابع 4th Q.	الربع الرابع 4th Q.	الربع الرابع 4rd Q.	الربع الرابع 4rd Q.	الربع الرابع 4rd Q.	الربع الاول 1st Q.	الربع الثاني 2nd Q.	الربع الثالث 3rd Q.	الربع الرابع 4rd Q.	الربع الاول 1st Q.	
<b>1- Money ( M1)</b>	11,367,603	13,629,959	16,106,328	19,908,269	24,849,992	26,173,519	26,832,316	28,073,407	30,993,405	33,210,557	<b>1. النقود (M1)</b>
Currency with the Public	5,639,760	6,774,568	8,066,174	10,067,960	12,850,083	12,979,726	13,369,821	13,897,799	16,751,485	16,999,045	العملة لدى الجمهور
Demand Deposits	5,727,843	6,855,391	8,040,154	9,840,309	11,999,909	13,193,793	13,462,495	14,175,608	14,241,920	16,211,512	ودائع الجمهور تحت الطلب
<b>2- Quasi Money</b>	8,347,016	9,303,199	12,208,153	15,589,648	17,002,977	18,534,989	24,919,196	26,942,357	27,669,881	27,835,630	<b>2. شبة النقود</b>
Local Currency Deposits	5,765,188	6,347,873	8,797,356	10,635,192	12,004,778	13,244,944	14,842,789	15,921,202	16,450,729	17,268,280	ودائع بالعملة المحلية
Foreign Currency Deposits	2,581,828	2,955,326	3,410,797	4,954,456	4,998,199	5,290,045	10,076,407	11,021,155	11,219,152	10,567,350	ودائع بالعملة الأجنبية
<b>3- Money Supply (M2) =1+2</b>	19,714,619	22,933,158	28,314,481	35,497,917	41,852,969	44,708,508	51,751,512	55,015,764	58,663,286	61,046,187	<b>3. عرض النقود (M2)</b>

\* Amended figures

\* بيانات معدلة



جدول رقم (25). Table No. (25)  
العوامل المؤثرة على عرض النقد  
Factors Affecting Money Supply  
(Value in Thousands of Sudanese Pounds)  
( القيمة بالآلاف الجنيهات السودانية )

Particular	2007	2008	2009	2010	2011	2012	2013	البيان
	ديسمبر Dec	ديسمبر Dec	* ديسيمبر Dec	* ديسيمبر Dec	ديسمبر Dec	ديسمبر Dec	مارس March	
Money Supply M2	19,714,619	22,933,158	28,314,481	35,497,917	41,852,969	58,663,286	61,046,187	عرض النقد (M2)
A - Foreign Assets (Net)	(2,539,988)	(2,320,526)	(4,589,696)	(4,020,123)	(5,659,140)	(6,879,382)	(8,848,308)	أ. الأصول الخارجية (صافي)
B - Offsets	7,457,564	7,778,267	8,566,534	9,433,606	8,224,741	15,986,159	15,434,762	ب. اعادة التقييم
C- Net Domestic Assets (1+2+3)	14,797,043	17,475,417	24,337,643	30,084,434	39,287,368	49,556,509	54,459,733	ج. صافي الأصول المحلية (1+2+3)
1- Claims on Puplic Sector (Net)	4,941,671	5,358,802	8,912,050	12,976,866	17,039,555	21,524,396	23,342,631	1. صافي استحقاقات الجهاز المصرفي على القطاع العام
2- Claims on Private Sector	12,311,449	13,693,327	16,216,301	18,135,895	20,442,858	28,036,362	28,640,128	2. استحقاقات الجهاز المصرفي على القطاع الخاص
3- Other Items Net	(2,456,077)	(1,576,712)	(790,708)	(1,028,327)	1,804,955	(4,250)	2,476,974	3. صافي بنود اخرى
Total A+B+C = M2	19,714,619	22,933,158	28,314,481	35,497,917	41,852,969	58,663,286	61,046,187	المجموع أ+ ب+ج = M2

\* Amended figures

\* بيانات محالة

جدول رقم (26) Table No. (26)  
القاعدة النقدية Monetary Base  
(Value in Thousands of Sudanese Pounds)  
(القيمة بالآلاف الجنيهات السودانية)

	2007	2008	2009	2010	2011	2012	2013	
	ديسمبر Dec	ديسمبر Dec.	ديسمبر* Dec.	ديسمبر* Dec.	ديسمبر Dec.	ديسمبر Dec.	مارس March	
<b>Assets</b>								<b>الأصول</b>
Net Foreign Assets	(4,063,197)	(4,396,657)	(5,758,340)	(6,262,402)	(7,372,392)	(9,979,525)	(11,988,179)	صافي الأصول الخارجية
Offsets	7,477,666	7,735,655	8,530,703	9,420,648	8,204,983	16,104,617	15,783,451	إعادة التقييم
Net Claims on Govt.	2,592,650	2,135,531	3,708,714	6,187,531	8,174,603	11,234,072	12,899,178	صافي مستحقات على الحكومة
Claims on Government	2,680,134	3,931,909	4,781,202	6,778,835	8,929,934	12,087,898	14,691,912	مستحقات على الحكومة
Government Deposits	87,484	1,796,378	1,072,488	591,304	755,331	853,826	1,792,734	ودائع الحكومة
Claims on Commercial Banks	1,361,308	1,649,416	1,779,107	1,996,990	2,372,435	2,662,705	2,792,705	مستحقات على بنوك تجارية
Claims on Public Institutions	295,084	428,593	333,316	346,224	397,175	723,986	731,025	مستحقات على مؤسسات عامة
Money Market Instruments (CICs)	115,947	39,121	18,985	63,490	58,490	62,485	116,080	أدوات إدارة السيولة ( شهباب )
Other Items Net	1,033,802	3,175,901	5,176,767	4,411,827	8,825,558	9,507,809	10,672,883	بنود أخرى (صافي)
Total	8,813,260	10,767,560	13,789,252	16,164,308	20,660,852	30,316,149	31,007,143	المجموع
<b>Liabilities</b>								<b>الخصوم</b>
Reserve Money	8,813,260	10,767,560	13,789,252	16,164,308	20,660,852	30,316,149	31,007,143	القاعدة النقدية
Currency Outside Banks	5,639,760	6,774,568	8,066,174	10,067,960	12,850,083	16,751,485	16,999,045	العملة المتداولة خارج البنوك
Banks' Reserves	2,835,816	3,494,503	5,386,521	5,448,020	6,364,838	10,863,748	11,396,448	احتياطيات البنوك لدى البنك المركزي
Current Deposits	337,684	498,489	336,557	648,328	1,445,931	2,700,916	2,611,650	ودائع تحت الطلب
Money Multiplier = (M2/RM)	2.24	2.13	2.05	2.20	2.03	1.94	1.97	المضاعف النقدي

\* Amended figures

\* بيانات معدلة



**جدول رقم (27) Table No. (27)**  
**شهادات اجارة البنك المركزي (شهاب)**  
**Central Bank Ijara Certificates (CICs)**  
**(Value in Thousands of Sudanese Pounds)**

Period	موقف الشهادات بنهاية الفترة	عدد الشهادات المشتراة	عدد الشهادات المبيعة	موقف الشهادات أول الفترة	الفترة
	Position at the end of Period	No. of purchased certificates	No. of sold certificates	Position at the beginning of the period	
<b>2007</b>					<b>2007</b>
Jan. - March	94,371	172,000	183,000	105,371	يناير - مارس
April - June	85,771	176,000	184,600	94,371	أبريل - يونيو
July - Sep	371	109,600	195,000	85,771	يوليو - سبتمبر
Oct. - Dec.	79,071	225,000	146,300	371	أكتوبر - ديسمبر
<b>2008</b>					<b>2008</b>
Jan. - March	61,746	159,000	176,325	79,071	يناير - مارس
April - June	76,046	102,800	88,500	61,746	أبريل - يونيو
July - Sept.	16,306	25,000	84,740	76,046	يوليو - سبتمبر
Oct. - Dec.	37,246	27,940	7,000	16,306	أكتوبر - ديسمبر
<b>2009</b>					<b>2009</b>
Jan. - March	37,246	-	-	37,246	يناير - مارس
April - June	28,570		8,676	37,246	أبريل - يونيو
July - Sept.	12,109		16,461	28,570	يوليو - سبتمبر
Oct. - Dec.	17,109	5,000		12,109	أكتوبر - ديسمبر
<b>2010*</b>					<b>*2010</b>
Jan. - March	39,609	42,500	20,000	17,109	يناير - مارس
April - June	64,614	44,000	18,995	39,609	أبريل - يونيو
July - Sept.	49,614	15,000	30,000	64,614	يوليو - سبتمبر
Oct. - Dec.	61,614	27,000	15,000	49,614	أكتوبر - ديسمبر
<b>2011</b>					<b>2011</b>
Jan. - March	62,614	11,000	10,000	61,614	يناير - مارس
April - June	56,614	9,000	15,000	62,614	أبريل - يونيو
July - September	56,614	-	-	56,614	يوليو - سبتمبر
Oct. - Dec.	56,614	-	-	56,614	أكتوبر - ديسمبر
<b>2012</b>					<b>2012</b>
Jan. - March	56,614	-	-	56,614	يناير - مارس
April - June	46,614	-	10,000	56,614	أبريل - يونيو
July - September	50,609	3,995	-	46,614	يوليو - سبتمبر
Oct. - Dec.	60,609	10,000	-	50,609	أكتوبر - ديسمبر
<b>2013</b>					<b>2013</b>
Jan. - March	114,204	53,595	-	60,609	يناير - مارس*

\* Amended figures

Source: Central Bank Of Sudan

\* بيانات معدلة

المصدر :- بنك السودان المركزي

جدول رقم (28A) Table No. (28A)  
شهادات المشاركة الحكومية  
Government Musharaka Certificates (GMCs)  
(Value in Thousands of Sudanese Pounds)  
( القيمة بالآلاف الجنيهات السودانية )

Period	موقف الشهادات بنهاية الفترة	قيمة الشهادات المشتراه (التي تمت تصفيتها)	قيمة الشهادات المباعة	موقف الشهادات أول الفترة	الفترة
	Position at the end of the period	Value of certificates	Value of sold certificates	Position at the begining of the period	
<b>2007</b>					<b>2007</b>
Jan. - March	3,784,857	883,995	1,099,378	3,569,474	يناير- مارس
April - June *	3,900,298	1,148,364	1,263,805	3,784,857	أبريل - يونيو*
July - Sept.	4,027,317	609,969	736,988	3,900,298	يوليو - سبتمبر
Oct. - Dec.	4,318,526	927,146	1,218,355	4,027,317	أكتوبر- ديسمبر
Jan. - Dec. 2007	4,318,526	3,569,474	4,318,526	3,569,474	يناير- ديسمبر 2007
<b>2008</b>					<b>2008</b>
Jan. - March *	4,590,367	1,099,379	1,371,220	4,318,526	يناير- مارس*
April- June *	4,924,625	1,263,805	1,598,063	4,590,367	أبريل- يونيو*
July - Sept.	5,137,401	736,988	949,764	4,924,625	يوليو - سبتمبر
Oct. - Dec.	5,511,577	1,218,355	1,592,531	5,137,401	أكتوبر- ديسمبر
Jan. - Dec. 2008	5,511,577	4,318,527	5,511,578	4,318,526	يناير- ديسمبر 2008
<b>2009*</b>					<b>*2009</b>
Jan. - March	5,687,184	1,371,220	1,546,827	5,511,577	يناير- مارس
April. - June	6,458,277	1,598,063	2,369,156	5,687,184	أبريل- يونيو
July - Sept.	6,849,721	949,764	1,341,208	6,458,277	يوليو - سبتمبر
Oct. - Dec.	7,432,153	1,592,531	2,174,963	6,849,721	أكتوبر- ديسمبر
Jan. - Dec. 2009*	7,432,153	5,511,578	7,432,154	5,511,577	يناير- ديسمبر 2009
<b>2010</b>					<b>2010</b>
Jan. - March*	8,433,415	1,546,827	2,548,089	7,432,153	يناير- مارس*
April. - June	8,795,623	2,369,156	2,731,364	8,433,415	أبريل- يونيو
July - Sept.	9,176,989	1,341,208	1,722,574	8,795,623	يوليو - سبتمبر
Oct. - Dec.	9,452,316	2,174,963	2,450,290	9,176,989	أكتوبر- ديسمبر
Jan. - Dec. 2010	9,452,316	7,432,154	9,452,317	7,432,153	يناير- ديسمبر 2010
<b>2011</b>					<b>2011</b>
Jan. - March	9,587,613	2,548,089	2,683,386	9,452,316	يناير- مارس*
'April. - June	10,094,381	2,731,364	3,238,132	9,587,613	أبريل- يونيو
July. - September	10,434,863	1,722,574	2,063,056	10,094,381	يوليو - سبتمبر
Oct. - Dec.	11,139,773	2,450,290	3,155,200	10,434,863	أكتوبر- ديسمبر
<b>2012</b>					<b>2012</b>
Jan. - March	11,869,693	2,683,386	3,413,306	11,139,773	يناير- مارس*
April - June	12,235,321	3,238,131	3,603,759	11,869,693	أبريل - يونيو
July. - September*	12,335,895	2,063,055	2,163,629	12,235,321	يوليو - سبتمبر*
'Oct. - Dec.	12,963,627	3,155,200	3,782,932	12,335,895	أكتوبر- ديسمبر
<b>2013</b>					<b>2013</b>
Jan. - March	13,238,679	3,413,066	3,688,118	12,963,627	يناير- مارس*

\* Amended figures

Source:- Sudan Financial Services Co.

\* بيانات معدلة

المصدر :- شركة السودان للخدمات المالية

جدول رقم (28B). Table No. (28B)  
 صكوك الاستثمار الحكومية (صرح)  
 Government Investment Certificates (GICs)  
 (Value in Thousands of Sudanese Pounds)  
 (القيمة بالآلاف الجنيهات السودانية)

Period	موقف الشهادات بنهاية الفترة	قيمة الشهادات المشتراه Value of purchased certificates (-)	قيمة الشهادات المبوية Value of sold certificates (+)	موقف الشهادات أول الفترة	الفترة
	Position at the end of period			Position at the beginning of the period	
<b>2009</b>					
Jan. - March	2,172,597	-	300,000	1,872,597	يناير- مارس
April. - June	2,172,597	-	-	2,172,597	أبريل- يونيو
July - Sept.	2,022,397	150,200	-	2,172,597	يوليو - سبتمبر
Oct. - Dec.	1,882,417	139,980	-	2,022,397	أكتوبر -- ديسمبر
<b>2010</b>					
Jan. - March	1,654,417	228,000	-	1,882,417	يناير- مارس
April. - June	1,944,417	210,000	500,000	1,654,417	أبريل- يونيو
July - Sept.	1,944,417	-	-	1,944,417	يوليو - سبتمبر
Oct. - Dec.	1,826,417	118,000	-	1,944,417	أكتوبر -- ديسمبر
<b>2011</b>					
Jan. - March	1,815,642	10,775	-	1,826,417	يناير- مارس
April. - June	1,775,279	40,363	-	1,815,642	أبريل- يونيو
July. - September	2,125,755	145,774	496,250	1,775,279	يوليو - سبتمبر
Oct. - Dec.	1,944,264	181,491	-	2,125,755	أكتوبر -- ديسمبر
<b>2012</b>					
Jan. - March	1,989,364	300,000	345,100	1,944,264	يناير- مارس
April. - June	1,560,454	428,910	-	1,989,364	أبريل- يونيو
July. - September	1,476,155	84,257	-	1,560,454	يوليو - سبتمبر
Oct. - Dec.	1,476,155	-	-	1,476,155	أكتوبر -- ديسمبر
<b>2013</b>					
Jan. - March	1,405,424	70,731	-	1,476,155	يناير- مارس

Source:- Sudan Financial Services Co.

المصدر :- شركة السودان للخدمات المالية

**جدول رقم (29) Table No. (29)**  
**الأرقام القياسية للأسعار و معدل التضخم**  
**سنة الأساس 2007 = 100**  
**Consumer Price Index & Inflation Rates**  
**Base Year 2007 =100**

Period	الرقم القياسي للأسعار	معدل التضخم %	الفترة
	CPI	Inflation Rate%	
December 2007	43,948	8.8	ديسمبر 2007
December 2008	116.9	14.9	ديسمبر 2008
December 2009	132.7	13.4	ديسمبر 2009
December 2010	153.0	15.4	ديسمبر 2010
December 2011	181.9	18.9	ديسمبر 2011
<b>2012</b>			<b>2012</b>
January	188.3	19.3	يناير
February	191.9	21.3	فبراير
March	194.5	22.4	مارس
April	205.4	28.6	أبريل
May	211.5	30.4	مايو
June	232.0	37.2	يونيو
July	247.0	41.6	يوليو
August	257.0	42.1	أغسطس
September	255.1	41.6	سبتمبر
October	255.6	45.3	أكتوبر
November	258.6	46.5	نوفمبر
December	262.8	44.4	ديسمبر
<b>2013</b>			<b>2013</b>
January	270.4	43.6	يناير
February	281.8	46.8	فبراير
March	287.6	47.9	مارس

جدول رقم (30A) Table No.  
سوق الخرطوم للأوراق المالية - السوق الأولية  
Khartoum Stock Exchange - Primary Market  
(Value in Thousands of Sudanese Pounds)  
( القيمة بالآلاف الجنيهات السودانية )

Period	مجموع قيمة الإصدارات (حديثة وقائمة)	Established Companies			Newly Established Companies				الفترة
		قيمة علاوة الإصدار	القيمة الاسمية للأسهم المصدرة	عدد الأسهم المصدرة	قيمة الإصدارات	قيمة الأسهم المطروحة للاكتتاب	عدد الأسهم المطروحة للاكتتاب	قيمة الأسهم المغطاة من المؤسسين	
December 2007	38,811	6,469	32,343	312,701,535	-	-	-	-	ديسمبر 2007
December 2008	800,000	-	800,000	80,000,000	-	-	-	-	ديسمبر 2008
December 2009	-	-	-	-	-	-	-	-	ديسمبر 2009
December 2010	-	-	-	-	250,000,000	62,500,000	187,500,000	75,000,000	ديسمبر 2010
December 2011	-	-	-	-	-	-	-	-	ديسمبر 2011
2012	40,000,000	-	40,000,000	400,000,000	-	-	-	-	يناير 2012
January	-	-	-	-	-	-	-	-	يناير 2012
February	-	-	-	-	-	-	-	-	فبراير 2012
March	276,680,500	-	276,680,500	27,668,050	-	-	-	-	مارس 2012
April	-	-	-	-	-	-	-	-	أبريل 2012
May	-	-	-	-	-	-	-	-	مايو 2012
June	-	-	-	-	-	-	-	-	يونيو 2012
July	-	-	-	-	-	-	-	-	يوليو 2012
August	-	-	-	-	-	-	-	-	أغسطس 2012
September	-	-	-	-	-	-	-	-	سبتمبر 2012
October	-	-	-	-	-	-	-	-	أكتوبر 2012
November	137,282,555	-	119,818,206	389,818,206	17,464,349	7,514,104	9,950,245	9,640,915	نوفمبر 2012
December	6,487,500	-	2,487,500	2,487,500	4,000,000	2,000,000	2,000,000	200,000	ديسمبر 2012
2013	-	-	-	-	-	-	-	-	يناير 2013
January	-	-	-	-	-	-	-	-	يناير 2013
February	-	-	-	-	-	-	-	-	فبراير 2013
March	-	-	-	-	-	-	-	-	مارس 2013

Source: Khartoum Stock Exchange Market.

المصدر: سوق الخرطوم للأوراق المالية

جدول رقم (30B) Table No. (30B)  
سوق الخرطوم للأوراق المالية - السوق الثانوية  
Khartoum Stock Exchange - Secondary Market  
(Value in Thousands of Sudanese Pounds)  
(القيمة بالآلاف الجنيهات السودانية)

Period	عدد العقود	عدد الشركات المدرجة	رأس المال السوقى *	عدد الصكوك المتداولة	عدد الشهادات المتداولة	عدد الأسهم المتداولة	حجم التداول	الفترة
	No. of Transactions							
December 2007	687	53	10,121,605	88,111	319,159	5,524,020	180,549	ديسمبر 2007
December 2008	598	53	8,541,455	607,682	424,009	22,990,225	31,810,270	ديسمبر 2008
December 2009	609	53	6,961,902	24,774	299,165	19,835,955	206,082,760	ديسمبر 2009
December 2010	859	55	6,391,200,061	164,562	483,581	29,477,255	328,071,708	ديسمبر 2010
December 2011	565	56	7,222,676,344	1,110,066	326,149	12,824,303	225,327,091	ديسمبر 2011
2012								2012
January	1,072	56	7,108,986,212	876,985	628,470	1,844,455	349,766,659	يناير 2012
February	899	56	7,155,686,345	754,024	512,854	7,132,558	299,259,717	فبراير 2012
March	828	56	8,034,354,564	321,617	204,117	4,894,431	131,307,866	مارس 2012
April	962	59	8,474,583,455	980,506	234,968	282,522	1,989,454,320	أبريل 2012
May	1,232	59	8,553,345,598	879,138	381,523	3,420,902	254,634,541	مايو 2012
June	1,074	59	8,353,276,498	605,487	382,132	1,195,378	224,088,180	يونيو 2012
July	1,055	59	7,959,367,209	808,540	329,090	1,783,713	173,384,223	يوليو 2012
August	1,039	59	8,061,466,393	457,845	382,426	733,718	201,068,432	أغسطس 2012
September	1,234	59	8,153,993,758	955,616	801,987	905,718	424,016,798	سبتمبر 2012
October	864	59	8,802,055,209	582,086	393,806	603,230	218,700,463	أكتوبر 2012
November	1,053	59	9,038,048,871	630,006	446,921	118,848,331	267,123,791	نوفمبر 2012
December	1,190	59	11,856,810,478	3,051,946	411,927	30,982,699	266,587,092	ديسمبر 2012
2013								2013
January	1,314	59	9,673,053,008	634,713	515,911	1,154,402	280,249,425	يناير 2013
February	1,142	59	9,673,053,008	747,767	625,064	15,245,493	340,657,255	فبراير 2013
March	1,343	59	10,019,357,709	694,015	520,079	791,280	285,153,196	مارس 2013

Source: Khartoum Stock Exchange Market

المصدر: سوق الخرطوم للأوراق المالية

**منحنيات العائد على شهادات شهامة و صرح وودائع البنوك (2013/03/31)**

**Yield Curves for GMCs, GICs and Bank's Deposits as at 31/03/2013**

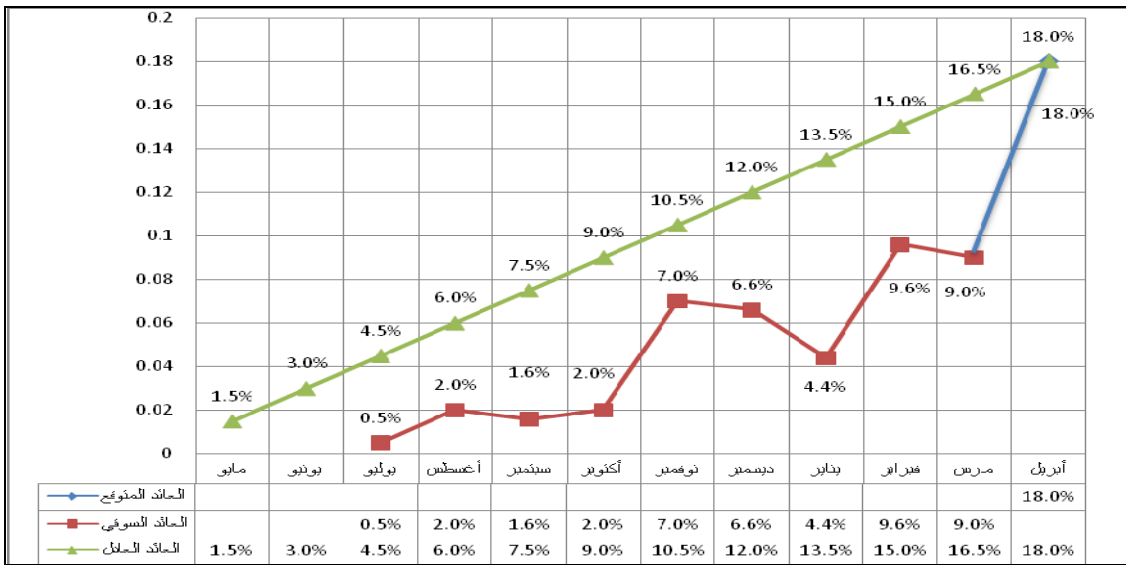
**1/منحنيات العائد على شهادات شهامة**

**Yield curve for GMCs**

**شكل رقم (1) Graph (1)**

**منحني العائد على شهادات شهامة 53 اصدار 2012/04/01**

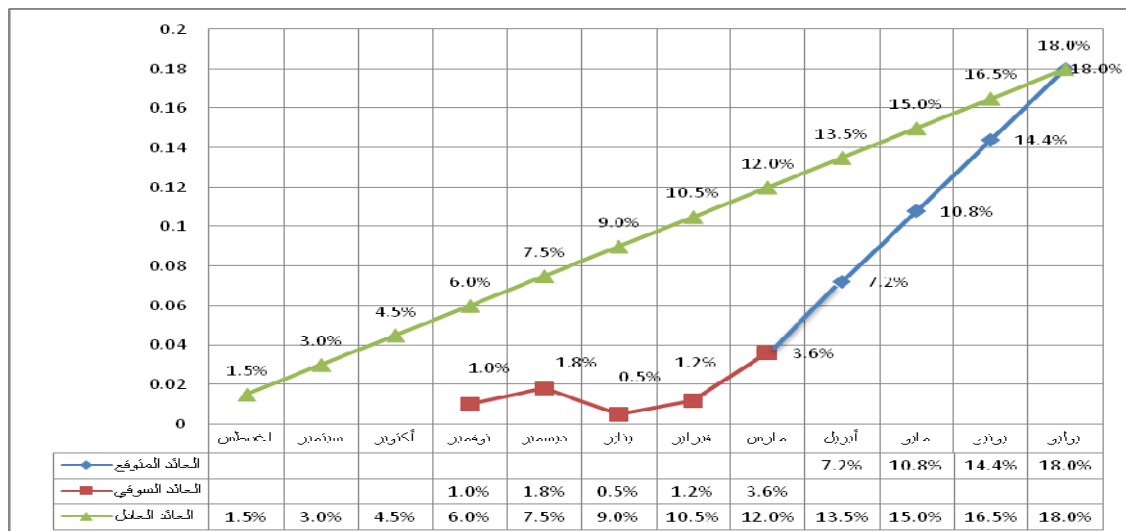
**Yield Curve for GMCs (53) issued 1/04/2012**



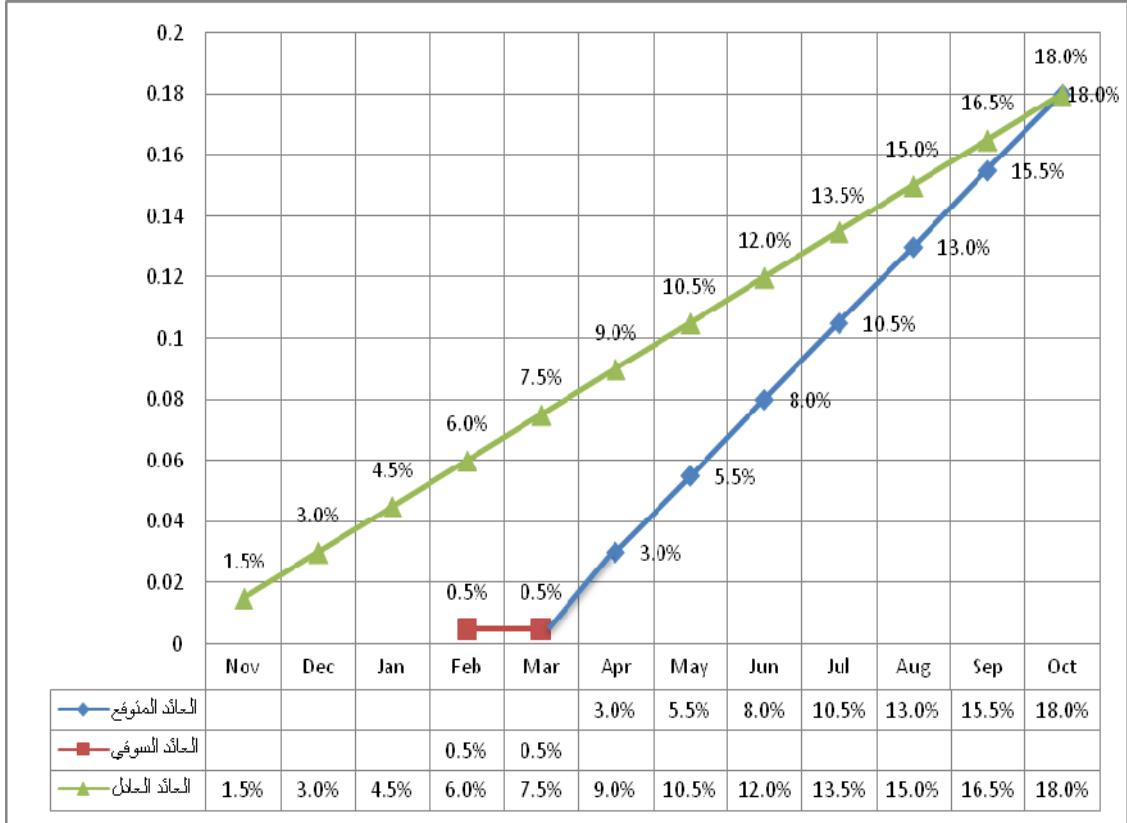
**شكل رقم (2) Graph (2)**

**منحني العائد على شهادات شهامة 54 اصدار 2012/07/01**

**Yield Curve for GMCs (54) issued 1/07/2012**



**شكل رقم (3) Graph (3)**  
**منحنى العائد على شهادات شهامة 55 اصدار 2012/10/01**  
 Yield Curve for GMCs (55) issued 01/10/2012



\* العائد السوقي يمثل متوسط العائد المرجح علي الورقة المالية علي حسب الاسعار السائدة في السوق .  
 \* العائد العادل يمثل متوسط العائد المتوقع للورقة المالية من واقع نشرة الاصدار.  
 \* العائد المتوقع يتمثل في الفرق مابين متوسط العائد المعلن عند الاصدار ومتوسط عائد الشهادة بسعر السوق منسوباً الي ماتبقي من عمر الشهادة

- \* The Market yield of a security represents the weighted average of the security based on the current market prices
- \*The Fair yield represents the expected average yield of the security as per the primary issue.
- \* The expected yield represents the difference between the announced average yield upon the issuance and the Average yield of the security at market price as a ratio to its residual maturity date.



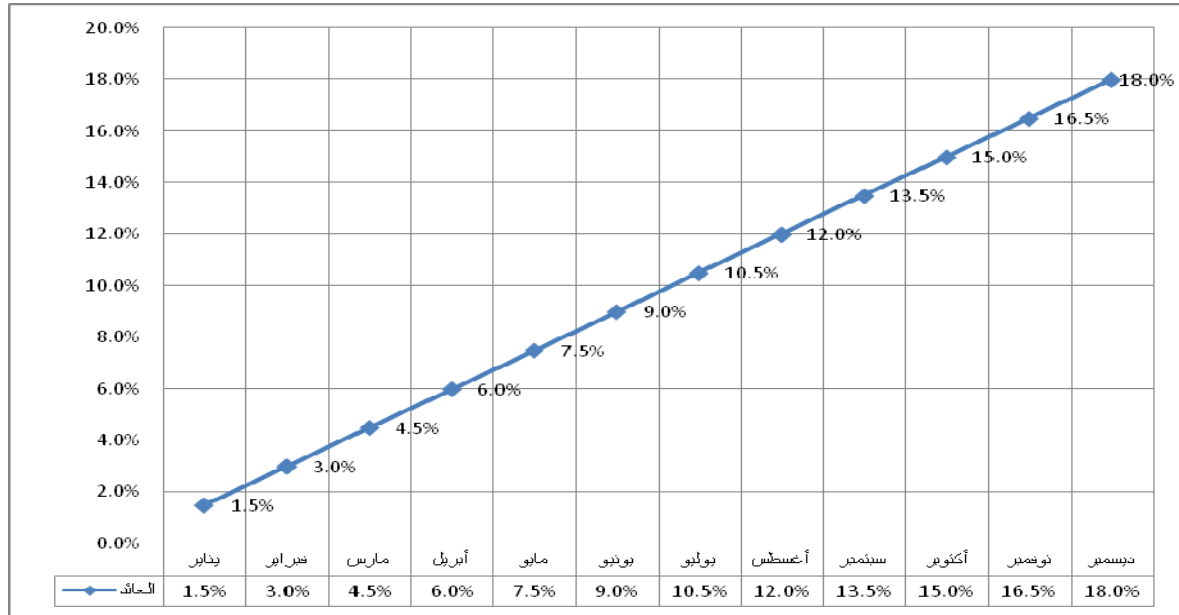
## 2 / منحنى العائد على صكوك الاستثمار الحكومية

### Yield Curve on Government Investment Certificates (GICs)

#### شكل رقم (4) Graph (4)

#### منحنى متوسط العائد على صكوك الاستثمار الحكومية (صرح) للعام 2011

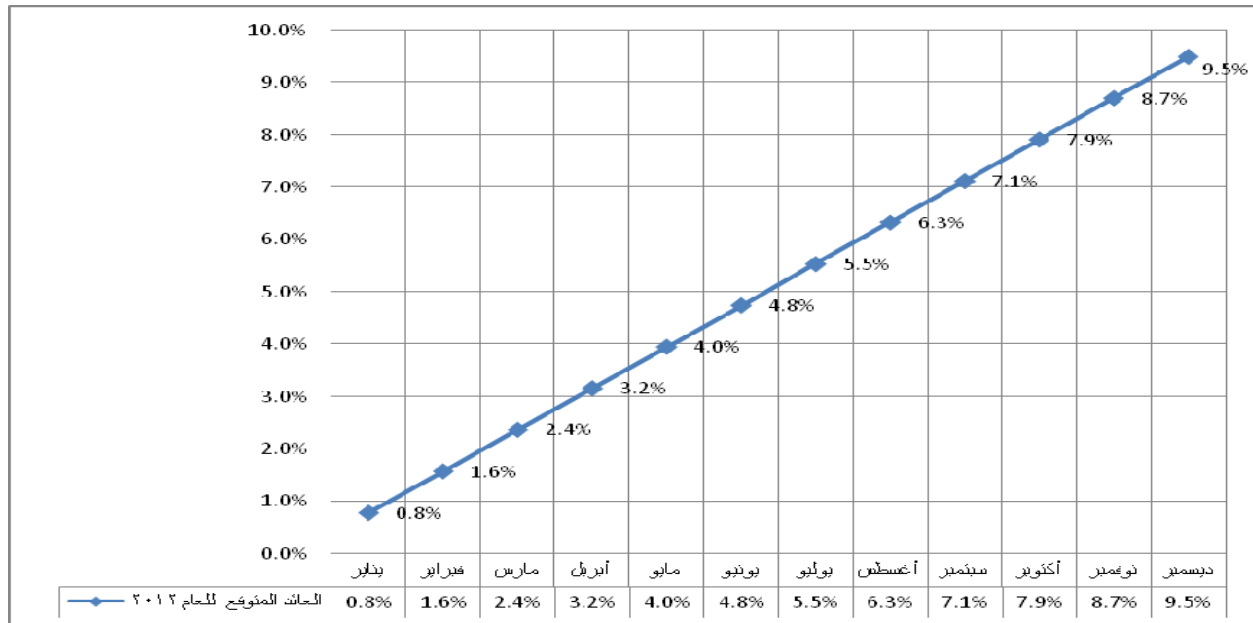
The average Return Yield Curve on Government Investment Certificates (GICs) for the year 2011



#### شكل رقم (5) Graph (5)

#### منحنى العائد المتوقع على الودائع الاستثمارية بالبنوك للعام 2012

The expected Yield Curve for Investment Deposits for the year 2012



### شكل رقم (6) Graph

منحني العائد الكلي المرجح على شهادات شهامة و صرح وودائع البنوك  
The total weighted Yield Curve for GMCs, GICs & Banks Deposits

