



النشرة الاقتصادية



نشرة دورية تصدر عن الإدارة العامة للسياسات والبحوث والإحصاء - بنك السودان المركزي

الفترة: 1 - 2016/09/30

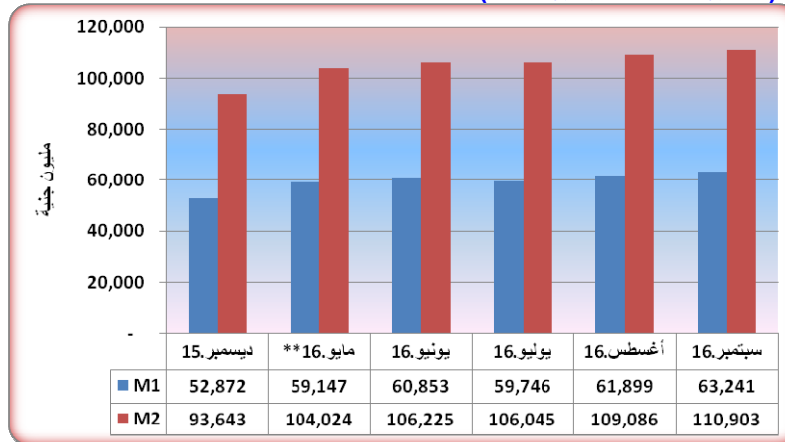
العدد 2016/9

(1) مؤشرات نقدية

(ملايين الجنيهات)				الفترة	المؤشر
سبتمبر* 2016	أغسطس 2016	يوليو 2016	ديسمبر 2015		
110,903	109,086	106,045	93,643		عرض النقود
32,487	31,482	29,864	27,496		العملة لدى الجمهور
30,754	30,417	29,882	25,376		الودائع تحت الطلب
47,662	47,187	46,299	40,771		شبه النقود
128,066	126,434	125,088	108,938		إجمالي أصول (خصوم) البنوك
63,660	62,345	60,900	53,457		إجمالي التمويل المصرفي
75,563	74,824	73,893	63,885		إجمالي الودائع المصرفية
%29	%29	%28	%29		العملة لدى الجمهور / عرض النقود
%28	%28	%28	%27		الودائع تحت الطلب / عرض النقود
%43	%43	%44	%44		شبه النقود / عرض النقود
%84	%83	%82	%84		إجمالي التمويل المصرفي / الودائع

*بيانات أولية

(2) موقف السيولة خلال (ديسمبر 2015 - سبتمبر 2016)



**بيانات معدلة

www.cbos.gov.sd موقع بنك السودان على الشبكة العالمية
publications@cbos.gov.sd البريد الإلكتروني

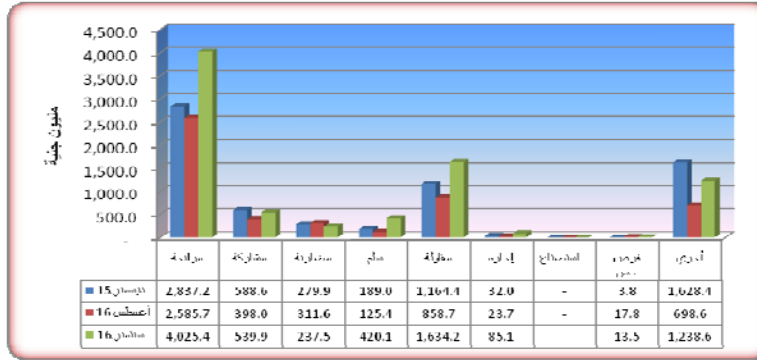
(3) ودائع المصارف*

2016/09/30		2016/08/31		البيان
أجنبية	محلية	أجنبية	محلية	الودائع
5,419.6	29,175.1	5,542.9	28,851.5	الجارية
468.2	10,565.1	487.8	10,395.7	الادخارية
6,018.6	20,553.8	6,001.6	20,141.2	الاستثمارية
2,247.0	682.1	2,284.7	685.2	الهوامش على خطابات الضمان والاعتماد
59.8	374.0	59.7	373.7	أخرى
14,213.2	61,350.0	14,376.7	60,447.3	الإجمالي
75,563.2		74,824.0		

* ودائع المقيمين وغير المقيمين

(4) التمويل المصرفي خلال الفترة (2016/09/30-1)

- (أ) بلغ المتوسط الترجيحي لهوامش أرباح المراجعات 7.0٪ ونسب المشاركات 27.9٪.
 (ب) تراوحت هوامش أرباح المراجعات بين 3٪ (البنك الزراعي) و 24٪ (بنك الجزيرة).
 (ج) تراوحت نسب المشاركات المطبقة بين 1٪ (بنك الثروة الحيوانية) و 75٪ (بنك البركة، السلام والمزارع).
 (د) تدفق تمويل المصارف التجارية حسب الصيغ خلال الفترة (ديسمبر 2015 - سبتمبر 2016)*



(هـ) تدفق ورصيد التمويل المصرفي بالعملة المحلية حسب القطاعات خلال سبتمبر 2016

(مليون جنيه)

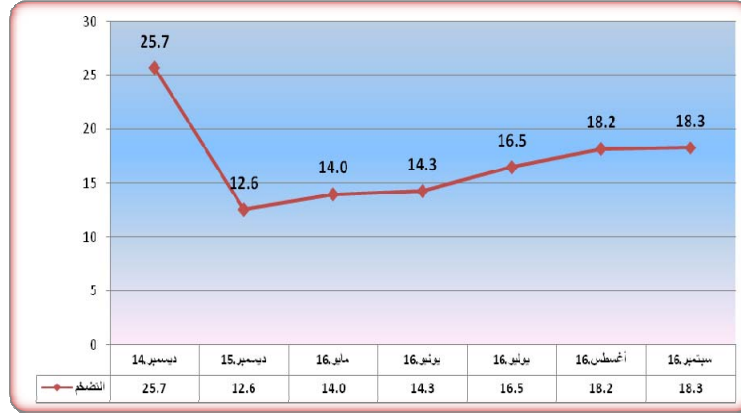
النسبة %	الرصيد	النسبة %	التدفق*	القطاع
17.0	10,220.4	17.2	1,404.9	الزراعة
13.4	8,019.3	5.9	487.1	الصناعة
7.3	4,370.0	9.2	753.7	النقل
-	12.1	0.1	9.4	التخزين
13.5	8,107.9	16.8	1,378.7	التجارة المحلية
2.4	1,444.8	1.1	93.0	الصادرات
2.9	1,735.1	6.7	546.8	الواردات
18.8	11,308.4	3.9	313.3	الإنشاءات
0.9	542.8	0.3	27.5	الطاقة والتعدين
1.8	1,077.3	0.9	71.7	المؤسسات المالية غير المصرفية
3.3	2,006.1	3.4	280.5	الحكومات الولائية و المحلية
2.5	1,473.7	-	-	مساهمات رأسمالية
16.2	9,713.3	34.5	2,827.7	أخرى
100.0	60,031.2	100.0	8,194.3	المجموع

*بيانات أولية

(5) معدل التضخم:

ارتفع معدل التضخم من 18.2٪ بنهاية أغسطس 2016 إلى 18.3٪ بنهاية سبتمبر 2016.

معدل التضخم بنهاية الشهر (ديسمبر 2015 - سبتمبر 2016)



(6) سعر الصرف

سعر صرف اليورو مقابل الجنيه السوداني لدى بنك السودان المركزي و البنوك التجارية و الصرافات كما في 30 سبتمبر 2016 .

(أ) بنك السودان المركزي

(جنيه سوداني)

الشراء	6.9623
البيع	6.9971

(ب) البنوك التجارية و الصرافات

(جنيه سوداني)

البيان	الأسعار		سعر الشراء		سعر البيع		السعر الأكثر تداولاً
	اعلي	أدنى	اعلي	أدنى	شراء	بيع	
البنوك التجارية	7.3482	7.2618	7.3849	7.2983	7.3482	7.3849	
الصرافات	7.3482	7.2000	7.3849	7.2360	7.3482	7.3849	

* سجلت معظم البنوك أعلى سعر بيعاً و شراءً ، بينما سجل بنك بيبيلوس أدنى سعر بيعاً و شراءً .

* سجلت معظم الصرافات اعلى سعر بيعاً و شراءً، بينما سجلت شركة هات للصرافة ادنى سعر بيعاً و شراءً.

(7) ميزان المدفوعات خلال العام 2016

(مليون دولار)

البيان	*2014	**2015	الربع الأول* 2016	الربع الثاني** 2016	الربع الثالث** 2016	الفترة
أ. الحساب الجاري (2+1)	(3,345.5)	(6,179.9)	(1,294.9)	(1,307.9)	(1,228.9)	
1. الميزان التجاري	(3,652.2)	(5,198.7)	(1,008.8)	(1,071.3)	(1,038.6)	
2. حساب الخدمات والدخل والتحويلات	(106.7)	(981.2)	(125.3)	(236.6)	(190.3)	
ب. حساب رأس المال والحساب المالي	2,106.4	6,072.9	1,440.5	942.2	682.4	
ج. أخطاء و محذوفات	1,435.8	(145.4)	(284.8)	382.4	484.8	
د. الميزان الكلى	3.3	38.4	21.5	16.8	(61.6)	

* بيانات معدلة** بيانات أولية

(8) موقف التعامل في الأوراق المالية

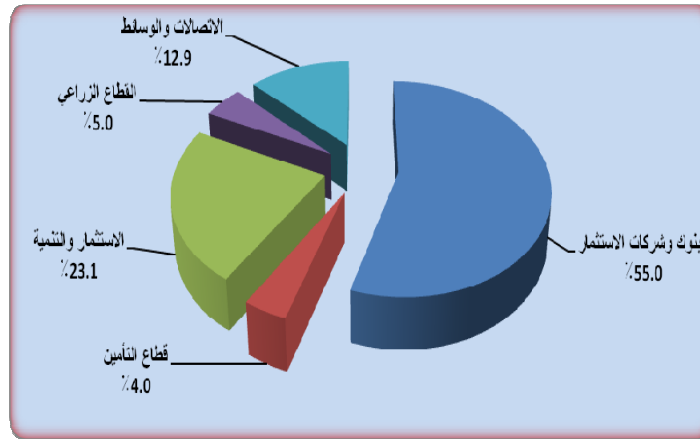
معاملات سوق الخرطوم للأوراق المالية خلال الفترة (2016/09/30-1)

تم تداول أسهم 11 شركات في قطاعات البنوك وشركات الاستثمار، قطاع التأمين، الاستثمار والتنمية، القطاع الزراعي والاتصالات والوسائط إضافة إلى تداول أسهم 3 من الصناديق الاستثمارية.

(1) الأسهم المتداولة

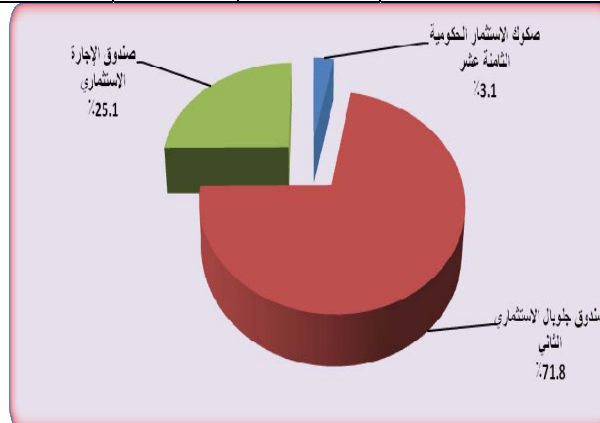
القطاع	عدد الاسهم	قيمة الاسهم (ألف جنيه)	النسبة %	العقود المنفذة
البنوك وشركات الاستثمار	2,137,759	4,239.3	55.0	52
قطاع التأمين	129,698	304.8	4.0	2
الاستثمار والتنمية	541,151	1,779.8	23.1	7
القطاع الزراعي	389,200	389.2	5.0	1
الاتصالات والوسائط	498,716	992.5	12.9	4
المجموع	3,696,524	7,705.6	100.0	66

المصدر: سوق الخرطوم للأوراق المالية
الأسهم المتداولة



(2) صكوك الاستثمار المتداول

القطاع	عدد الاسهم	حجم التداول (جنيه ألف)	النسبة (%)	العقود المنفذة
صكوك الاستثمار الحكومية الثامنة عشر	140	14.1	3.1	1
صندوق جلوبال الإستثماري الثاني	32,832	330.0	71.8	8
صندوق الإجارة الاستثماري	11,500	115.2	25.1	2
الجملة	44,472	459.3	100.0	11

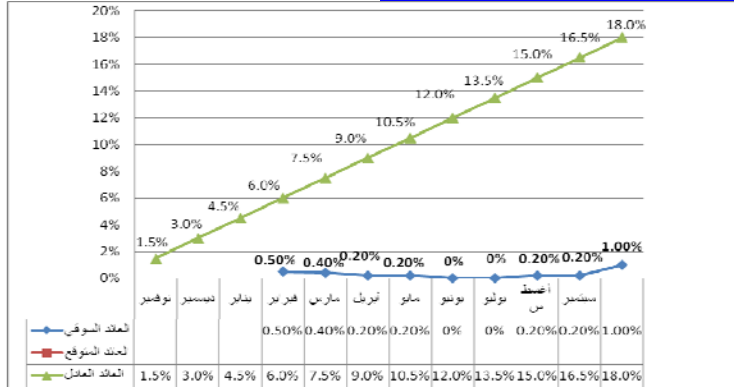


(9) منحنيات العائد على شهادات شهامة و صرح وودائع البنوك (2016/09/30)

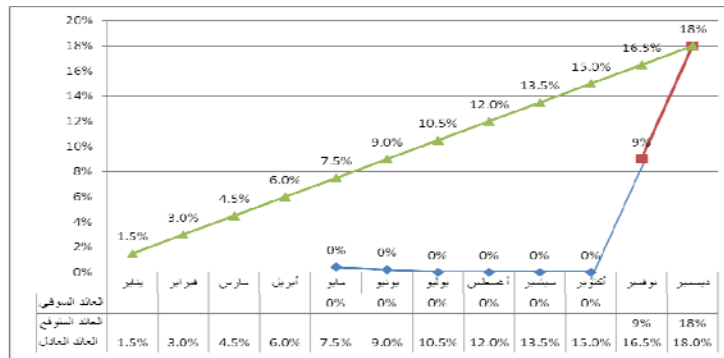
منحني العائد يوضح العائد على الادوات الاستثمارية خلال عمرها الزمني حتى تاريخ استحقاقها، و يتم اعداده وفقا لمؤشرات اسواق المال و العائد المتوقع على الاداة الاستثمارية.

1 /منحني العائد على شهادات شهامة

منحني العائد على شهادات شهامة اصدار (67) بتاريخ 2015/10/1م



منحني العائد على شهادات شهامة اصدار (68) بتاريخ 2016/1/1م



2/ منحني العائد على صكوك الإستثمار الحكومية 2014

متوسط العائد على صكوك الإستثمار الحكومية(صرح) للعام 2014

