



النشرة الاقتصادية



نشرة دورية تصدر عن الإدارة العامة للسياسات والبحوث و الإحصاء بنك السودان المركزي

الفترة: 1- 31/12/2014

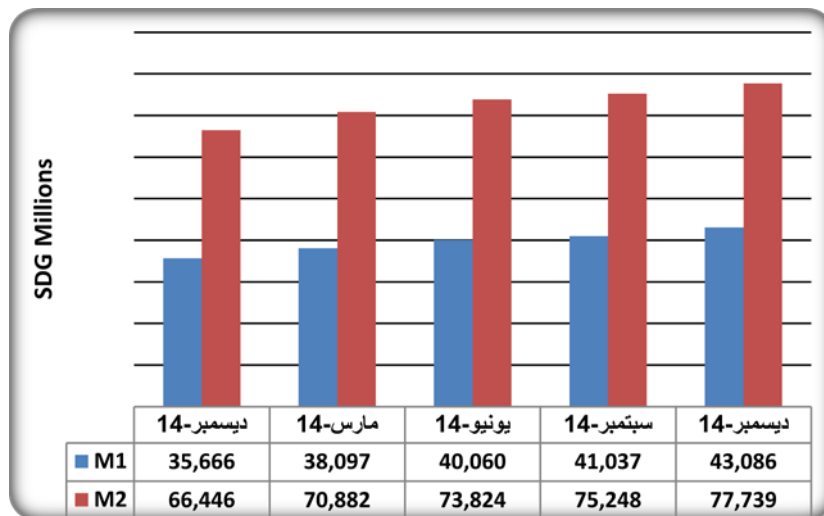
العدد 2014/12

(1) مؤشرات نقدية

(ملايين الجنيهاً)				المؤشر
ديسمبر 2014	نوفمبر *2014	أكتوبر 2014	ديسمبر 2013	الفترة
77,739	76,437	76,495	66,446	عرض النقود
23,343	21,413	21,364	19,179	العملة لدى الجمهور
19,743	20,480	19,894	16,487	الودائع تحت الطلب
34,653	35,544	35,238	30,780	شبه النقود
92,317	90,470	88,797	77,480	إجمالي أصول البنوك (خصوصاً البنوك
44,321	42,840	42,534 *	37,657	إجمالي التمويل المصرفي
53,978	53,352	53,210	44,533	إجمالي الودائع المصرفية
30%	28%	%28	%29	العملة لدى الجمهور / عرض النقود
25%	27%	%26	%25	الودائع تحت الطلب / عرض النقود
45%	45%	%46	%46	شبه النقود / عرض النقود
82%	80%	%80	%85	إجمالي التمويل المصرفي / الودائع

بيانات معلة

(2) موقف السيولة خلال (ديسمبر 2013 - ديسمبر 2014)



موقع بنك السودان على الشبكة العالمية www.cbos.gov.sd
البريد الإلكتروني publications@cbos.gov.sd

(3) ودائع المصارف*

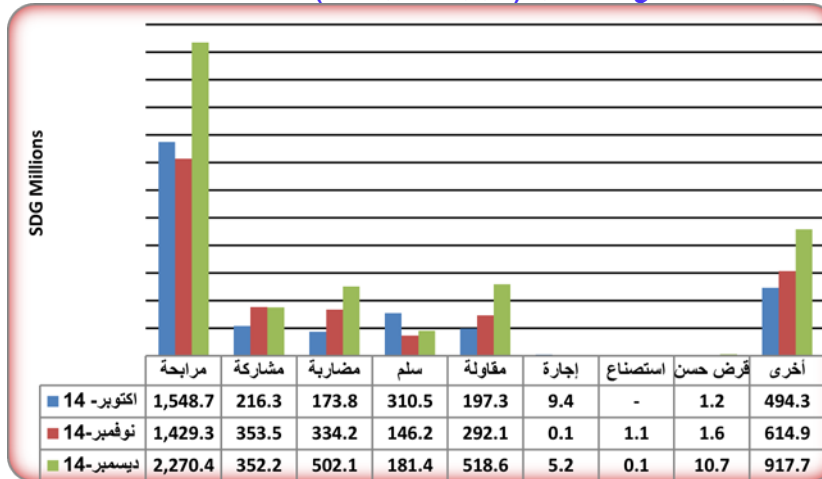
31/12/2014		30/11/2014		البيان الودائع
أجنبية	محلية	أجنبية	محلية	
4,994.3	19,609.4	5,055.8	19,885.0	الجارية
320.0	6,061.4	325.4	5,775.6	الادخارية
5,231.1	13,075.2	5,243.5	12,815.0	الاستثمارية
3,126.5	1,336.4	2,850.6	1,397.2	الهوامش على خطابات الضمان و الاعتماد
86.1	138.1	86.8	118.2	أخرى
13,758.0	40,220.5	13,561.1	39,791.1	الإجمالي
53,978.5		53,352.2		

* ودائع المقيمين وغير المقيمين

(4) التمويل المصرفي خلال الفترة (2014/12/31-1)

- (أ) بلغ المتوسط الترجيحي لهوامش أرباح المربحات 16.7% ونسب المشاركات 33.4% .
 (ب) تراوحت هوامش أرباح المربحات بين 6% (بنك المزارع التجاري) و 36% (البنك الزراعي) .
 (ج) تراوحت نسب المشاركات المطبقة بين 10% (بنك المزارع التجاري، بنك الاستثمار المالي، تنمية الصادرات) و 75% (بنك البركة) .

(د) تدفق تمويل المصارف التجارية حسب الصيغ خلال الفترة (أكتوبر-ديسمبر 2014)



(هـ) تدفق ورصيد التمويل المصرفي بالعملة المحلية حسب القطاعات خلال ديسمبر 2014

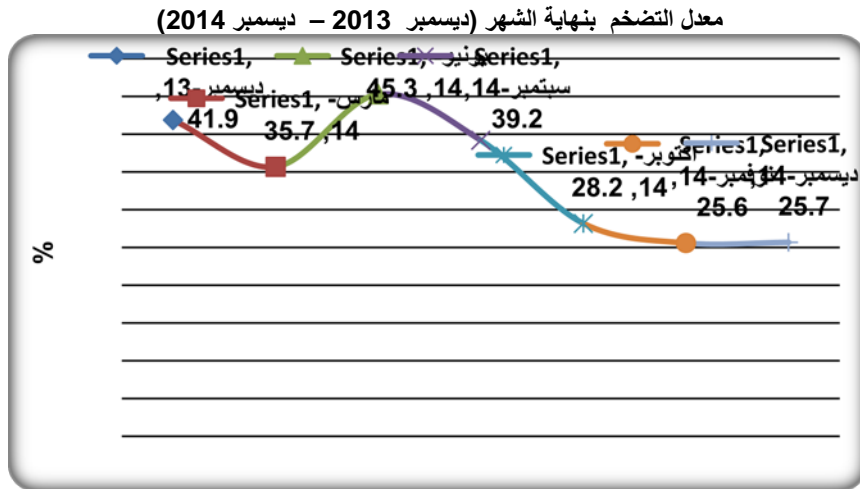
(مليون جنية)

النسبة %	الرصيد*	النسبة %	التدفق*	القطاع
16.7	6,698.2	20.9	992.6	الزراعة
14.6	5,839.1	16.1	766.1	الصناعة
7.9	3,176.7	3.7	177.0	النقل
0.1	24.9	0.0	0.1	التخزين
9.1	3,630.6	18.6	883.1	التجارة المحلية
3.7	1,488.3	5.4	257.7	الصادرات
2.0	802.6	2.2	104.4	الواردات
16.7	6,678.3	6.7	320.7	الانشاءات
0.9	361.3	0.5	24.1	الطاقة والتعدين
2.2	879.7	15.0	712.9	المؤسسات المالية غير المصرفية
4.8	1,922.8	0.8	37.3	الحكومات الولاية و المحلية
3.5	1,374.7	0.0	-	مساهمات رأسمالية
17.8	7,128.5	10.1	482.4	أخرى
100.0	40,005.7	100.0	4,758.4	المجموع

*بيانات أولية

(5) معدل التضخم

ارتفع معدل التضخم من 25.6% بنهاية نوفمبر 2014 الي 25.7% بنهاية ديسمبر 2014.



(6) سعر الصرف

سعر صرف اليورو مقابل الجنيه السوداني لدى بنك السودان المركزي و البنوك التجارية و الصرافات كما في 31 ديسمبر 2014 .

(أ) بنك السودان المركزي

(جنيه سوداني)	
الشراء	7.2459
البيع	7.2821

(ب) البنوك التجارية و الصرافات

(جنيه سوداني)							
البيان	الأسعار		سعر الشراء		سعر البيع		السعر الأكثر تداولاً
	اعلي	أدنى	اعلي	أدنى	شراء	بيع	
البنوك التجارية	7.6476	7.1369	7.6858	7.1726	7.6476	7.6858	
الصرافات	7.6476	7.6000	7.6858	7.6380	7.6476	7.6858	

* سجلت معظم البنوك اعلى سعر شراء بينما سجل البنك السعودي السوداني أدنى سعر بيعاً و شراء.

* سجلت معظم شركات الصرافة اعلى سعر بيعاً و شراء، بينما سجلت شركة هات للصرافة أدنى سعر بيعاً و شراء.

(7) ميزان المدفوعات خلال الفترة (2013-2014)

(مليون دولار)

البيان	2013	الربع الاول *2014	الربع الثاني **2014	الربع الثالث 2014
أ. الحساب الجاري (2+1)	(5,397.7)	(761.2)	(940.5)	(1,565.4)
1. الميزان التجاري	(3,938.2)	(603.1)	(614.8)	(1,272.5)
2. حساب الخدمات والدخل والتحويلات	(1,459.5)	(158.0)	(325.7)	(292.8)
ب. حساب رأس المال والحساب المالي	5,860.0	1,385.5	1,069.8	1,587.9
ج. أخطاء و محذوفات	(479.9)	(626.3)	(126.6)	(30.9)
د. الميزان الكلي	(17.6)	(1.8)	2.7	(8.4)

* بيانات معدلة

** بيانات أولية

(8) موقف التعامل في الأوراق المالية

معاملات سوق الخرطوم للأوراق المالية خلال الفترة (1- 2014/12/31)

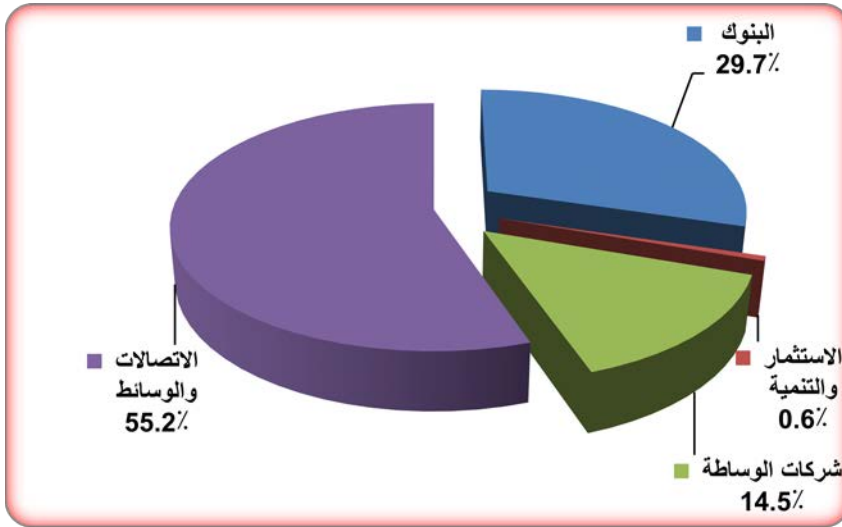
تم تداول أسهم 12 شركة في قطاعات البنوك والاستثمار، الاستثمار والتنمية، الاتصالات والوسائط، شركات الوساطة. إضافة إلى تداول اسهم 3 من الصناديق الاستثمارية.

(1) الأسهم المتداولة

القطاع	عدد الاسهم	قيمة الاسهم (ألف جنيه)	النسبة %	العقود المنفذة
البنوك	5,734,214	1077.6	29.7	38
الاستثمار والتنمية	10,500	21.6	0.6	4
شركات الوساطة	500,000	525.0	14.5	1
الاتصالات والوسائط	808,821	2000.7	55.2	32
المجموع	7,053,535	3,624.9	100.0	38

المصدر: سوق الخرطوم للأوراق المالية

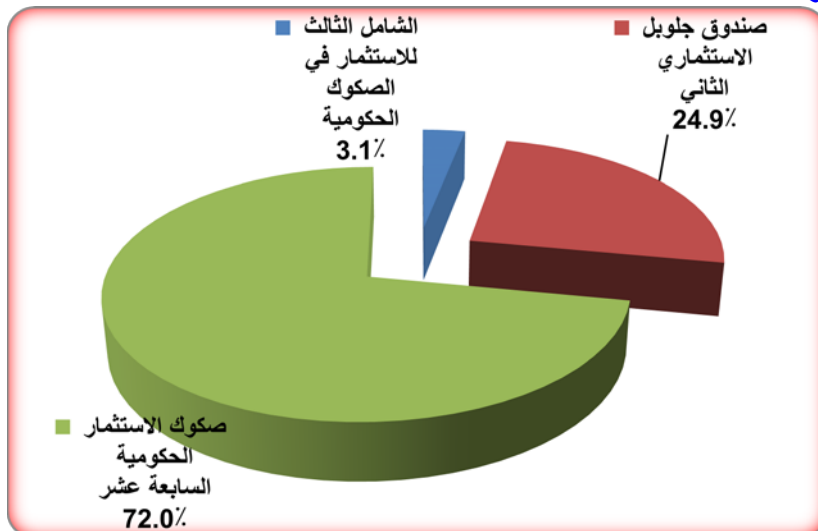
الأسهم المتداولة



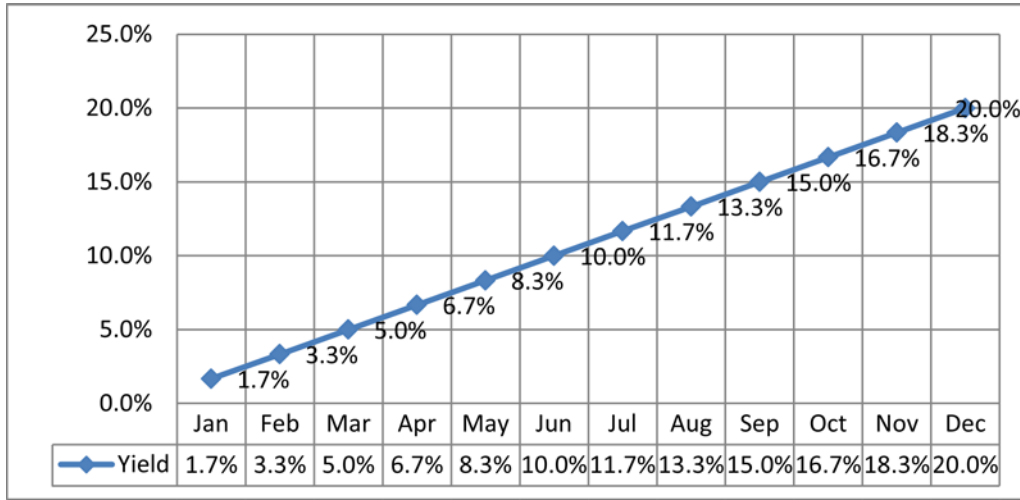
(2) صكوك الاستثمار المتداولة

القطاع	عدد الاسهم	حجم التداول (ألف جنيه)	النسبة (%)	العقود المنفذة
الشامل الثالث للاستثمار في الصكوك الحكومية	500	5.0	3.1	1
صندوق جلوبل الاستثماري الثاني	4,000	40.2	24.9	3
صكوك الاستثمار الحكومية السابعة عشر	1,157	116.3	72.0	4
المجموع	5,657	161.5	100.0	8

صكوك الاستثمار المتداولة



2/ منحنى العائد على صكوك الإستثمار الحكومية 2014
متوسط العائد على صكوك الإستثمار الحكومية (صرح) للعام 2014



3/ منحنى العائد المرجح الكلي على شهادات شهامة و صرح وودائع البنوك

