



النشرة الاقتصادية



نشرة دورية تصدر عن الإدارة العامة للسياسات والبحوث والإحصاء - بنك السودان المركزي

الفترة : 1 - 2017/10/30

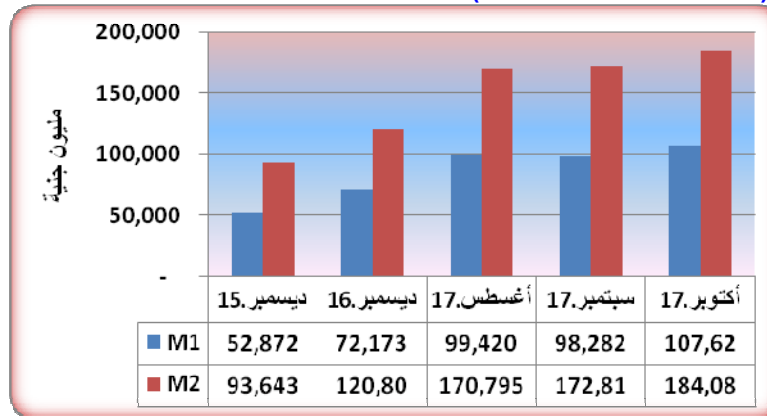
العدد 2017/10

(1) مؤشرات نقدية

(ملايين الجنيهات)

المؤشر	الفترة	ديسمبر 2015	ديسمبر 2016	سبتمبر 2017	أكتوبر 2017
عرض النقود		93,643	120,800	172,809	184,087
العملة لدى الجمهور		27,496	38,712	47,343	50,020
الودائع تحت الطلب		25,376	33,461	50,939	57,609
شبه النقود		40,771	48,627	74,528	76,458
إجمالي أصول (خصوم) البنوك		108,938	132,714	184,154	199,306
إجمالي التمويل المصرفي		53,457	67,689	93,186	93,790
إجمالي الودائع المصرفية		63,885	79,918	122,543	132,211
العملة لدى الجمهور / عرض النقود		%29	%32	%27	%27
الودائع تحت الطلب / عرض النقود		%27	%28	%29	%31
شبه النقود / عرض النقود		%44	%40	%43	%42
إجمالي التمويل المصرفي / الودائع		%84	%85	%76	%71

(2) موقف السيولة خلال (ديسمبر 2015 - أكتوبر 2017)



www.cbos.gov.sd موقع بنك السودان على الشبكة العالمية
publications@cbos.gov.sd البريد الإلكتروني

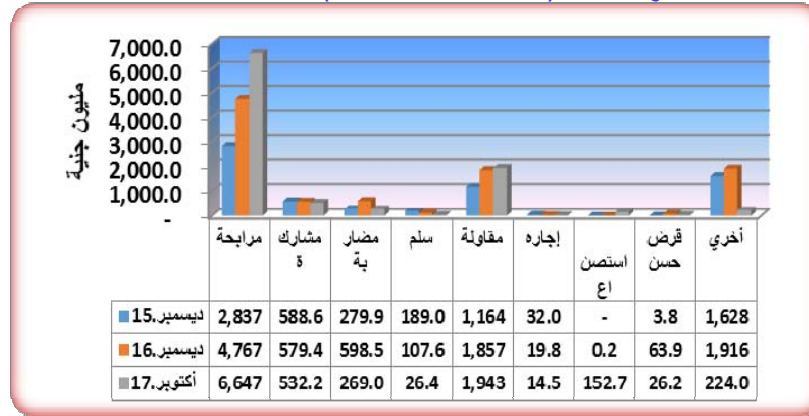
(3) ودائع المصارف*

31/10/2017		30/09/2017		البيان
أجنبية	محلية	أجنبية	محلية	
6,203.7	56,559.7	6,420.3	49,470.4	الجارية
663.8	22,337.7	682.9	20,505.4	الادخارية
10,180.3	32,261.0	10,229.2	31,042.4	الاستثمارية
2,599.2	807.6	2,473.7	1,216.6	الهوامش على خطابات الضمان والاعتمادات
51.8	545.8	54.0	447.6	أخرى
19,698.8	112,511.8	19,860.1	102,682.4	الإجمالي
132,210.6		122,542.5		

* ودائع المقيمين وغير المقيمين

(4) التمويل المصرفي خلال الفترة (1-2017/10/31)

- (أ) بلغ المتوسط الترجيحي لهوامش أرباح المربحات 14.3% ونسب المشاركات 35.3%.
- (ب) تراوحت هوامش أرباح المربحات بين 6% (بنك الادخار وبنك المزارع التجاري) و 24% (بنك الثروة الحيوانية وبنك الجزيرة).
- (ج) تراوحت نسب المشاركات المطبقة بين 10% (بنك المزارع، الثروة الحيوانية، بنك الجزيرة وبنك الخرطوم) و 75% (بنك المزارع التجاري، بنك البركة وبنك التضامن).
- (د) تدفق تمويل المصارف التجارية حسب الصيغ خلال الفترة (ديسمبر 2015 - أكتوبر 2017)*



(هـ) تدفق ورصيد التمويل المصرفي بالعملة المحلية حسب القطاعات خلال أكتوبر 2017

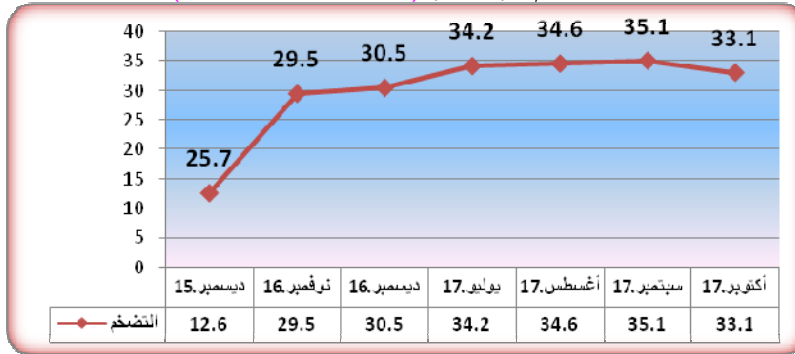
النسبة %	الرصيد	النسبة %	*التدفق	القطاع
20.9	18,932.0	5.2	514.1	الزراعة
12.6	11,463.5	15.5	1,524.7	الصناعة
5.4	4,948.6	6.3	618.4	النقل
0.4	324.6	-	-	التخزين
16.2	14,650.9	34.4	3,378.9	التجارة المحلية
2.1	1,939.0	4.2	412.3	الصادرات
3.1	2,825.4	4.6	451.7	الواردات
13.3	12,004.8	15.0	1,477.6	الإشاءات
2.6	2,322.3	6.9	682.2	الطاقة والتعدين
2.3	2,085.9	1.0	94.6	المؤسسات المالية غير المصرفية
4.1	3,716.4	0.3	30.0	الحكومات الولائية و المحلية
1.9	1,691.5	-	-	مساهمات رأسمالية
15.1	13,677.7	6.6	651.2	أخرى
100.0	90,582.7	100	9,835.7	المجموع

*بيانات أولية

(5) معدل التضخم

انخفض معدل التضخم من 35.1% بنهاية سبتمبر 2017 إلى 33.1% بنهاية أكتوبر 2017.

معدل التضخم بنهاية الشهر (ديسمبر 2015 - أكتوبر 2017)



(6) سعر الصرف

سعر صرف اليورو مقابل الجنيه السوداني لدى بنك السودان المركزي و البنوك التجارية و الصرافات كما في 31 أكتوبر 2017.

(أ) بنك السودان المركزي

(جنيه سوداني)

الشراء	البيوع
7.7542	7.7929

(ب) البنوك التجارية و الصرافات

(جنيه سوداني)

البيان	سعر الشراء		سعر البيوع		السعر الأكثر تداولاً	
	اعلي	أدنى	اعلي	أدنى	شراء	بيوع
البنوك التجارية	9.2623	9.1697	9.3086	9.2157	9.2623	9.3086
الصرافات	9.2623	9.2000	9.3086	9.2460	9.2623	9.3086

* سجلت معظم البنوك أعلى سعر بيعاً و شراء بينما سجل بنك بيبيلوس أدنى سعر بيعاً و شراء .
* سجلت كل الصرافات اعلى سعر بيعاً و شراء ، بينما سجلت شركة هات للصرافة ادنى سعر بيعاً و شراء.

(7) ميزان المدفوعات خلال الربع الثالث 2017

(مليون دولار)

الفترة	*2016	الربع الأول *2017	الربع الثاني **2017	الربع الثالث **2017
أ. الحساب الجاري (2+1)	(4,143.9)	(867.8)	(979.3)	(1,348.5)
1. الميزان التجاري	(4,397.4)	(664.7)	(717.8)	(1,104.4)
2. حساب الخدمات والدخل والتحويلات	253.5	(203.1)	(261.5)	(244.1)
ب. حساب رأس المال والحساب المالي	3,531.6	754.4	641.5	781.3
ج. أخطاء ومحذوفات	593.5	(8.4)	(36.6)	7.3
د. الميزان الكلي	(18.7)	8.4	36.6	(7.3)

* بيانات معدلة
** بيانات أولية

(8) موقف التعامل في الأوراق المالية

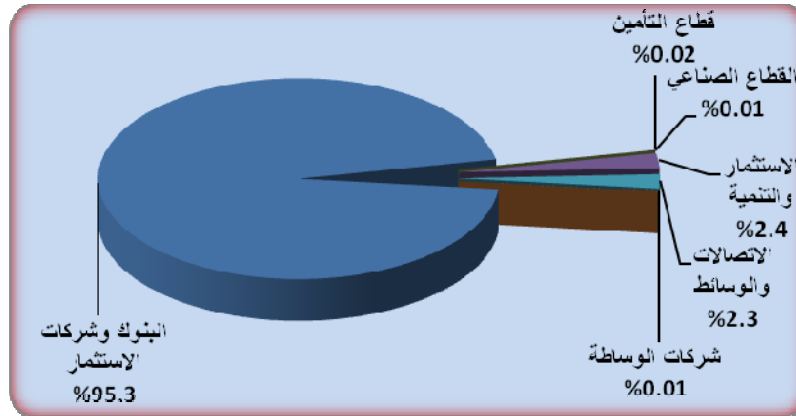
معاملات سوق الخرطوم للأوراق المالية خلال الفترة (2017/10/31-1)

تم تداول أسهم 21 شركة في قطاعات البنوك وشركات الاستثمار، القطاع الصناعي، الاستثمار والتنمية، قطاع التأمين، شركات الوساطة و الاتصالات والوسائط. إضافة إلى تداول 4 أسهم من الصناديق الاستثمارية.

(1) الأسهم المتداولة

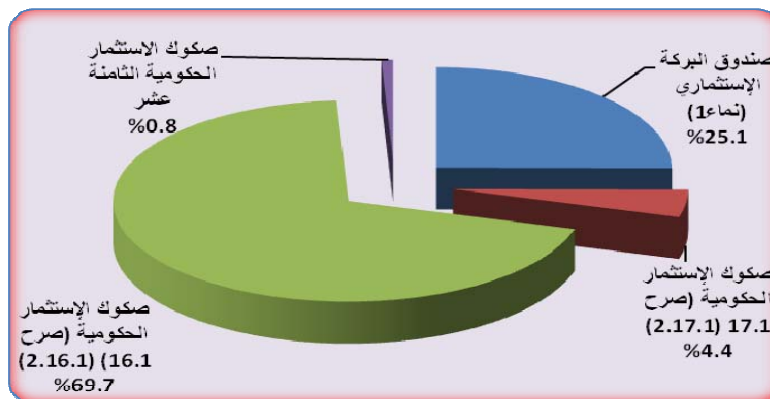
القطاع	عدد الاسهم	قيمة الاسهم (ألف جنيه)	النسبة %	العقود المنفذة
البنوك وشركات الاستثمار	20,154,990	224,864.2	95.3	59
قطاع التأمين	81,920	41.0	0.02	1
القطاع الصناعي	2,170	14.4	0.01	1
الاستثمار والتنمية	961,288	5,659.5	2.4	20
الاتصالات والوسائط	1,841,875	5,470.1	2.3	6
شركات الوساطة	1,000	11.9	0.0	1
المجموع	23,043,243	236,061.1	100	88

المصدر: سوق الخرطوم للأوراق المالية



(2) صكوك الاستثمار المتداولة

القطاع	عدد الاسهم	حجم التداول (ألف جنيه)	النسبة (%)	العقود المنفذة
صندوق البركة الإستثماري (نماء1) (AIFN1)	5,325	536.1	25.1	11
صكوك الإستثمار الحكومية (صرح 17.1) (2.17.1)	930	93.5	4.4	3
صكوك الإستثمار الحكومية (صرح 16.1) (2.16.1)	14,801	1,488.2	69.7	3
صكوك الإستثمار الحكومية الثامنة عشر (2.18)	180	18.1	0.8	2
الجملة	21,236	2,135.9	100	19



(9) منحنيات العائد على شهادات شهامة و صرح وودائع البنوك (2017/03/31)

منحني العائد يوضح العائد على الادوات الاستثمارية خلال عمرها الزمني حتى تاريخ استحقاقها، و يتم اعداده وفقا لمؤشرات اسواق المال و العائد المتوقع على الاداة الاستثمارية.

1/منحني العائد على شهادات شهامة