



النشرة الاقتصادية



نشرة دورية تصدر عن الإدارة العامة للسياسات والبحوث والإحصاء - بنك السودان المركزي

الفترة: 1 - 2014/09/30

العدد 2014/9

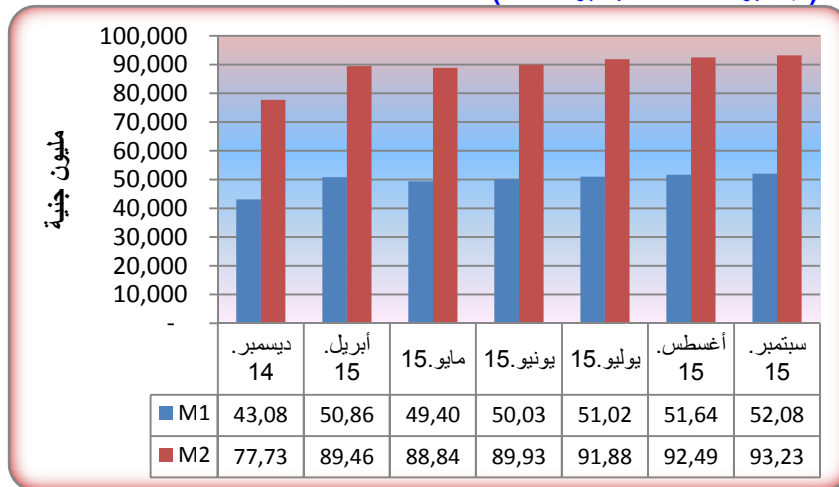
(1) مؤشرات نقدية

(ملايين الجنيهات)

المؤشر	الفترة	ديسمبر 2014	يوليو 2015	أغسطس 2015*	سبتمبر 2015
عرض النقود		77,739	91,888	92,496	93,234
العملة لدى الجمهور		23,343	25,011	24,376	26,182
الودائع تحت الطلب		19,743	26,016	27,271	25,899
شبه النقود		34,653	40,861	40,849	41,153
إجمالي أصول (خصوم) البنوك		92,317	109,361	111,371	111,807
إجمالي التمويل المصرفي		44,321	50,870	51,764	52,643
إجمالي الودائع المصرفية		53,978	63,726	64,907	64,267
العملة لدى الجمهور / عرض النقود		30%	27%	26%	28%
الودائع تحت الطلب / عرض النقود		25%	28%	30%	28%
شبه النقود / عرض النقود		45%	45%	44%	44%
إجمالي التمويل المصرفي / الودائع		82%	80%	80%	82%

*بيانات معدلة

(2) موقف السيولة خلال (ديسمبر 2014 - سبتمبر 2015)



www.cbos.gov.sd موقع بنك السودان على الشبكة العالمية
publications@cbos.gov.sd البريد الإلكتروني

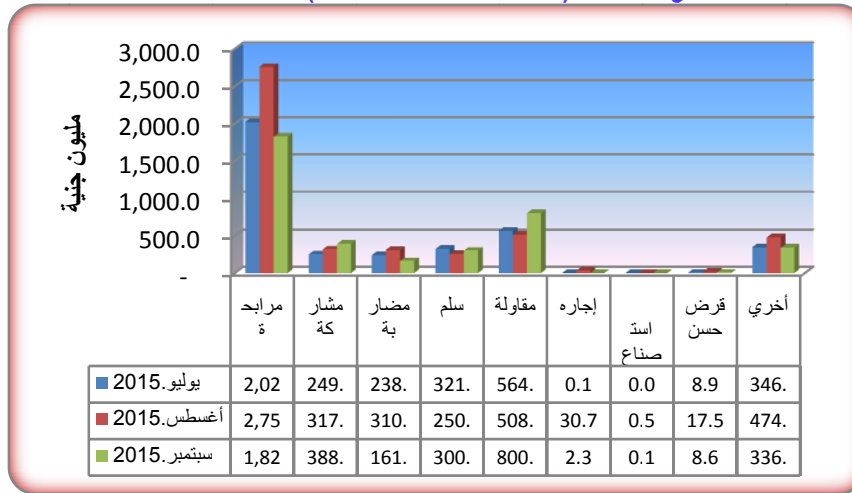
(3) ودائع المصارف*

2015/09/30 (مليون جنيه)		2015/08/31		البيان
أجنبية	محلية	أجنبية	محلية	الودائع
4,863.2	25,006.8	4,602.2	26,214.7	الجارية
310.1	7,981.2	340.4	7,739.7	الإدخارية
5,487.6	16,394.7	5,541.9	16,148.3	الاستثمارية
2,660.8	1,323.3	2,829.4	1,254.4	الهوامش على خطابات الضمان و الاعتماد
101.7	138.1	97.4	138.6	أخرى
13,423.4	50,844.1	13,411.3	51,495.7	الإجمالي
64,267.5		64,907.0		

* ودائع المقيمين وغير المقيمين

(4) التمويل المصرفي خلال الفترة (2015/09/30-1)

- (أ) بلغ المتوسط الترجيحي لهوامش أرباح المراجعات 15.1% ونسب المشاركات 31.5%.
- (ب) تراوحت هوامش أرباح المراجعات بين 6% (بنك المزارع والبنك الزراعي) و 54% (البنك الزراعي).
- (ج) تراوحت نسب المشاركات المطبقة بين 10% (بنك الادخار، المزارع والثروة الحيوانية) و 75% (بنك المزارع والبركة).
- (د) تدفق تمويل المصارف التجارية حسب الصيغ خلال الفترة (يوليو 2015 - سبتمبر 2015)



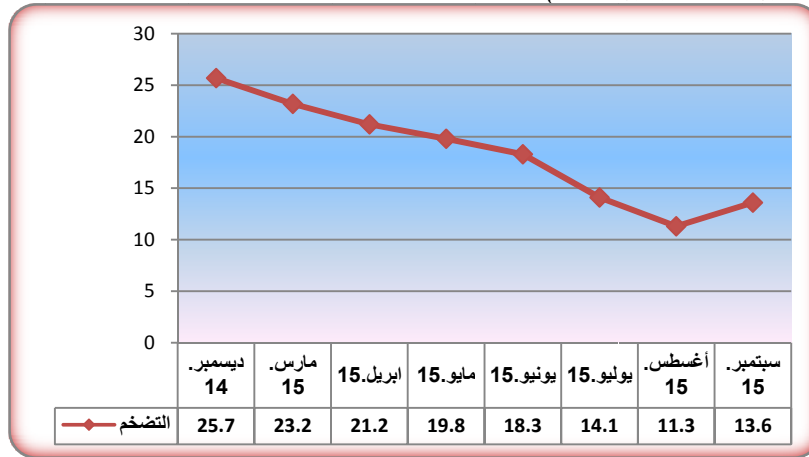
(هـ) تدفق ورسيد التمويل المصرفي بالعملة المحلية حسب القطاعات خلال سبتمبر 2015

القطاع	التدفق*	النسبة %	الرسيد	النسبة %
الزراعة	920.0	24.1	7,658.8	15.7
الصناعة	471.2	12.3	6,718.3	13.8
النقل	247.2	6.5	3,395.3	7.0
التخزين	-	-	26.7	0.1
التجارة المحلية	645.2	16.9	5,758.8	11.8
الصادرات	40.7	1.1	1,433.2	2.9
الواردات	167.5	4.4	1,305.4	2.7
الانشاءات	499.3	13.0	8,958.4	18.4
الطاقة والتعدين	11.4	0.3	392.5	0.8
المؤسسات المالية غير المصرفية	72.1	1.9	846.3	1.7
الحكومات الولائية و المحلية	124.1	3.2	2,395.5	4.9
مساهمات رأسمالية	-	-	1,491.4	3.1
أخرى	623.3	16.3	8,389.1	17.1
المجموع	3,822.0	100.0	48,769.6	100.0

*بيانات أولية

(5) معدل التضخم:

ارتفع معدل التضخم من 11.3% بنهاية أغسطس 2015 إلى 13.6% بنهاية سبتمبر 2015.
معدل التضخم بنهاية الشهر (ديسمبر 2014 - سبتمبر 2015)



(6) سعر الصرف

سعر صرف اليورو مقابل الجنيه السوداني لدى بنك السودان المركزي و البنوك التجارية و الصرافات كما في 30 سبتمبر 2015 .
(أ) بنك السودان المركزي

(جنيه سوداني)

الشراء	6.8398
البيع	6.8740

(ب) البنوك التجارية و الصرافات

(جنيه سوداني)

البيان	سعر الشراء		سعر البيع		السعر الأكثر تداولاً	
	اعلى	أدنى	اعلى	أدنى	شراء	بيع
البنوك التجارية	7.2190	6.8740	7.2551	6.9084	7.2190	7.2551
الصرافات	7.2190	7.1000	7.2551	7.1355	7.2190	7.2551

* سجلت معظم البنوك أعلى سعر شراء و بيعاً ، بينما سجل البنك السعودي أدنى سعر بيعاً و شراءً .

* سجلت معظم الصرافات أعلى سعر شراء و بيعاً. بينما سجلت شركة هات للصرافة أدنى سعر بيعاً و شراءً

(7) ميزان المدفوعات خلال الفترة (2013-2015)

(مليون دولار)

البيان	2013**	*2014	الربع الأول *2015	الربع الثاني 2015	الفترة
أ. الحساب الجاري (2+1)	(5,426.3)	(4,851.8)	(973.1)	(1,632.9)	
1. الميزان التجاري	(3,938.2)	(3,652.2)	(768.6)	(1,388.1)	
2. حساب الخدمات والنخل والتحويلات	(1,488.2)	(1,199.6)	(204.5)	(244.8)	
ب. حساب رأس المال والحساب المالي	4,030.4	3,170.4	1,127.7	1,513.8	
ج. أخطاء و محذوفات	1,378.3	1,678.1	(147.3)	128.2	
د. الميزان الكلي	(17.6)	(3.3)	7.3	9.1	

* بيانات معدلة

** بيانات أولية

(8) موقف التعامل في الأوراق المالية

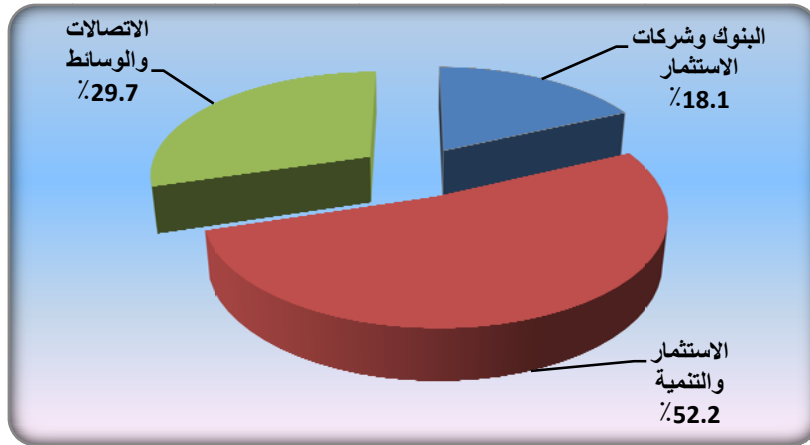
معاملات سوق الخرطوم للأوراق المالية خلال الفترة (2015/09/30-1)

تم تداول أسهم 11 شركة في قطاعات البنوك وشركات الاستثمار، الاتصالات، والوسائط والاستثمار والتنمية . إضافة إلى تداول اسهم 2 من الصناديق الاستثمارية.

(1) الأسهم المتداولة

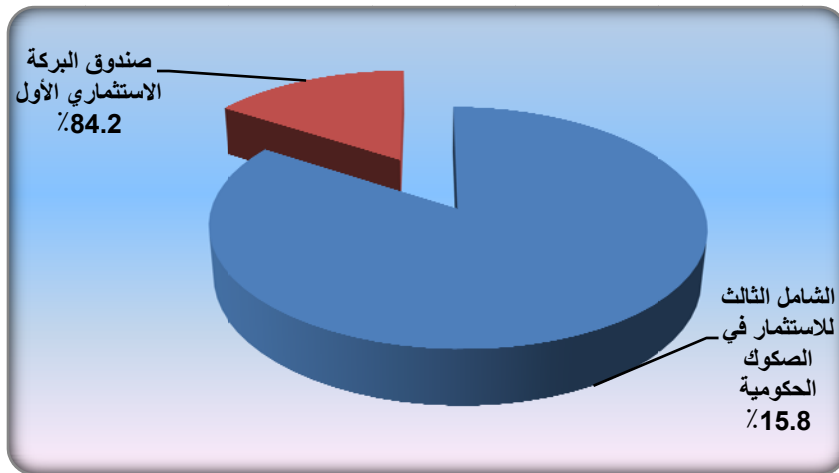
القطاع	عدد الاسهم	قيمة الاسهم (الف جنيه)	النسبة %	العقود المنفذة
البنوك وشركات الاستثمار	1,208,096	674.9	18.1	38
الاستثمار والتنمية	650,000	1,950.0	52.2	3
الاتصالات والوسائط	583,202	1,108.0	29.7	7
المجموع	2,441,298	3,732.9	100.0	48

المصدر: سوق الخرطوم للأوراق المالية



(2) صكوك الاستثمار المتداول

العقود المنفذة	النسبة (%)	حجم التداول (جنيه ألف)	عدد الاسهم	القطاع
2	84.2	21.3	211	صندوق البركة الإستثماري الأول
1	15.8	4.0	400	الشامل الثالث للاستثمار في الصكوك الحكومية
3	100.0	25.3	611	الجملة

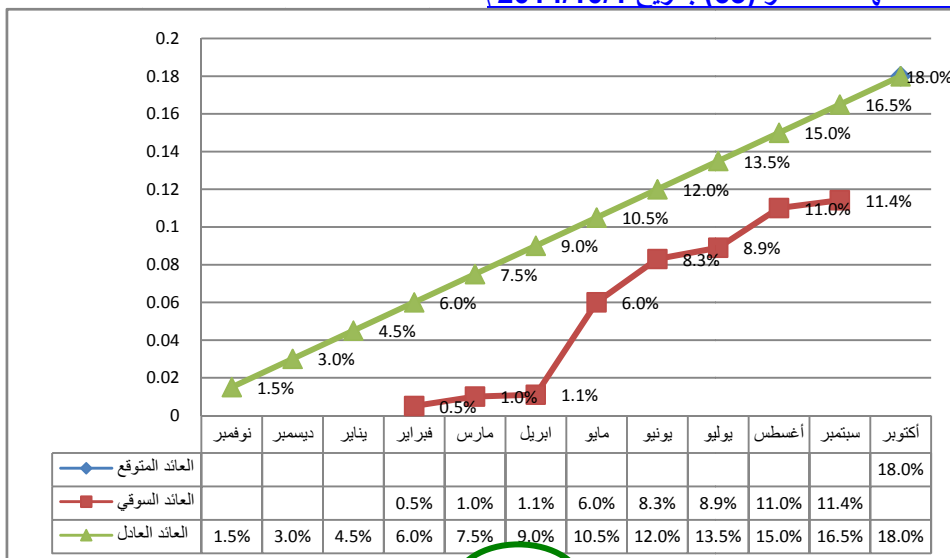


(9) منحنيات العائد على شهادات شهامة و صرح وودائع البنوك (2015/09/30)

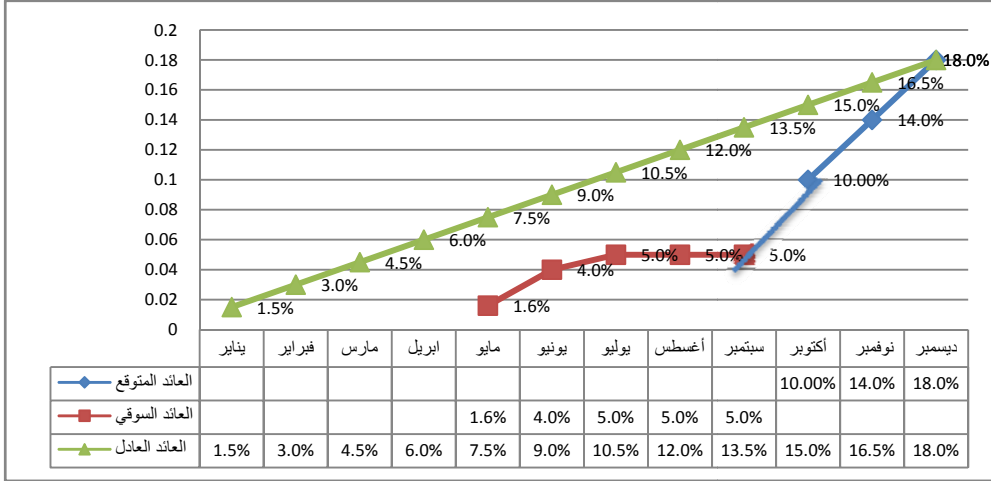
منحني العائد يوضح العائد على الادوات الاستثمارية خلال عمرها الزمني حتى تاريخ استحقاقها، و يتم اعداده وفقا لمؤشرات اسواق المال و العائد المتوقع على الاداة الاستثمارية.

1 / منحني العائد على شهادات شهامة

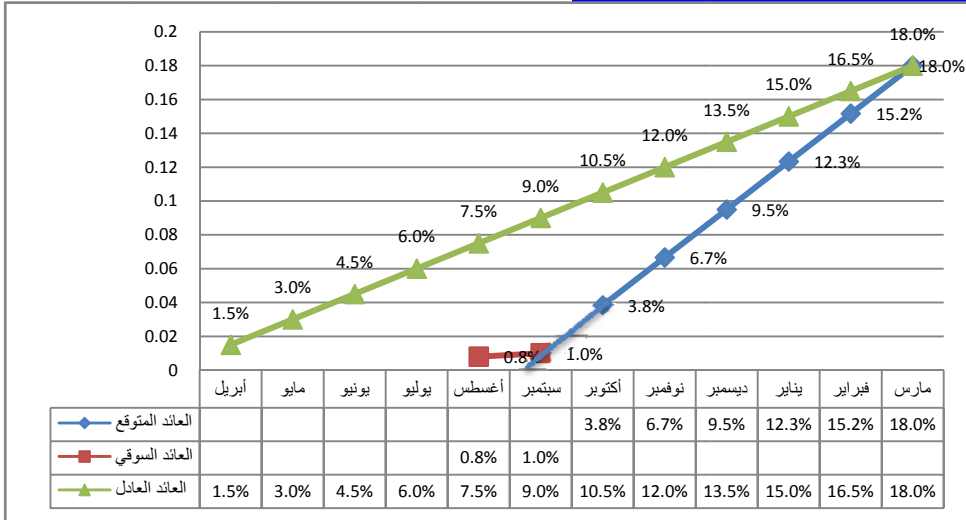
منحني العائد على شهادات شهامة اصدار (63) بتاريخ 2014/10/1م



منحنى العائد على شهادات اصدار (64) بتاريخ 2015/1/1م



منحنى العائد على شهادات اصدار (65) بتاريخ 2015/4/1م



**2/ منحنى العائد على صكوك الإستثمار الحكومية 2014
متوسط العائد على صكوك الإستثمار الحكومية(صرح) للعام 2014**

