



النشرة الاقتصادية



نشرة دورية تصدر عن إدارة الإحصاء

العدد 21 / 2012

الفترة 2012/11/15-1

(1) مؤشرات نقدية

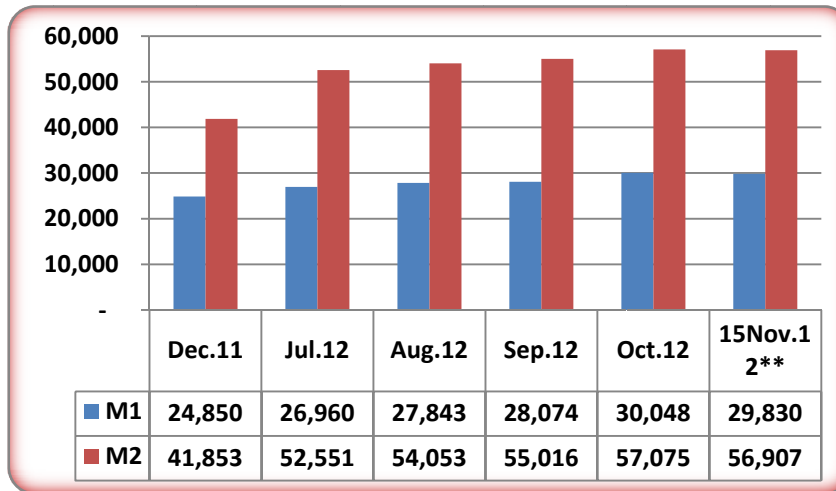
(ملايين الجنيهات)

المؤشر	الفترة	ديسمبر *2011	سبتمبر 2012	أكتوبر *2012	15/نوفمبر **2012
عرض النقود		41,853	55,016	57,075	56,907
العملة لدى الجمهور		12,850	13,898	15,504	15,331
الودائع تحت الطلب		12,000	14,176	14,544	14,499
شبه النقود		17,003	26,942	27,027	27,077
إجمالي أصول (خصوم) البنوك		46,504	63,387	64,188	64,551
إجمالي التمويل المصرفي		22,867	29,152	29,499	29,331
إجمالي الودائع المصرفية		27,984	38,608	39,232	39,353
الودائع تحت الطلب / عرض النقود		%29	%26	%26	%26
العملة لدى الجمهور / عرض النقود		%31	%25	%25	%27
شبه النقود / عرض النقود		%40	%49	%49	%47
إجمالي التمويل المصرفي / الودائع		%82	%76	%75	%75

* بيانات معدلة

** بيانات أولية

(2) موقف السيولة خلال (ديسمبر 2011 - نوفمبر 2012)



** بيانات أولية

موقع بنك السودان على الشبكة العالمية www.cbos.gov.sd
البريد الإلكتروني info@cbos.gov.sd

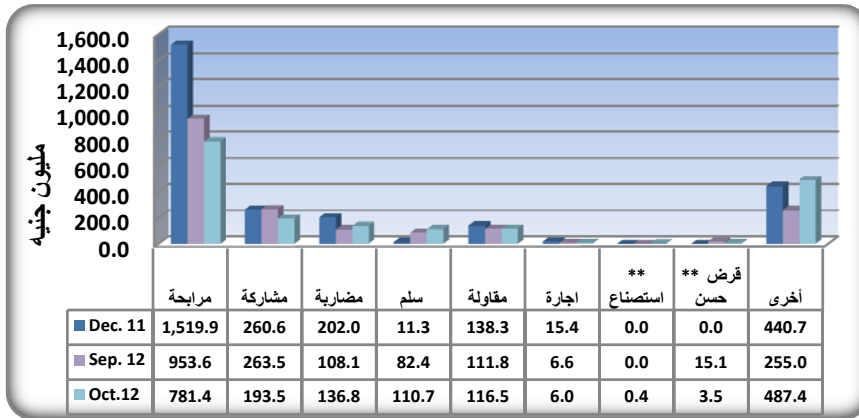
(3) ودائع المصارف*

(مليون جنيه)				اليومان
15/11/2012**		2012/10/31		الودائع
أجنبية	محلية	أجنبية	محلية	
4,003.9	13,864.2	3,993.6	13,939.1	الجارية
116.5	3,779.5	113.6	3,751.1	الإدخارية
4,291.6	9,875.7	4,321.2	9,733.4	الاستثمارية
2,725.9	513.2	2,724.8	479.6	الهوامش على خطابات الضمان والاعتماد
14.8	167.6	14.8	160.6	أخرى
11,152.7	28,200.2	11,168.0	28,063.8	الإجمالي
39,352.9		39,231.8		

* ودائع المقيمين وغير المقيمين
** بيانات أولية

(4) التمويل المصرفي خلال الفترة (2012/10/31-1)

(أ) بلغ المتوسط الترجيحي لهوامش أرباح المراجحات 11.2٪ ونسب المشاركات 28.1٪.
(ب) تراوحت هوامش أرباح المراجحات بين 6٪ (بنك البركة السوداني) و 18٪ (البنك العربي).
(ج) تراوحت نسب المشاركات المطبقة بين 10٪ (بنك السلام، بنك تنمية الصادرات، بنك الشمال، وبنك الاستثمار المالي، الثروة الحيوانية، النيلين) و 90٪ (بنك الثروة الحيوانية).
(د) تدفق تمويل المصارف التجارية حسب الصيغ خلال الفترة (ديسمبر 2011 - أكتوبر 2012)*



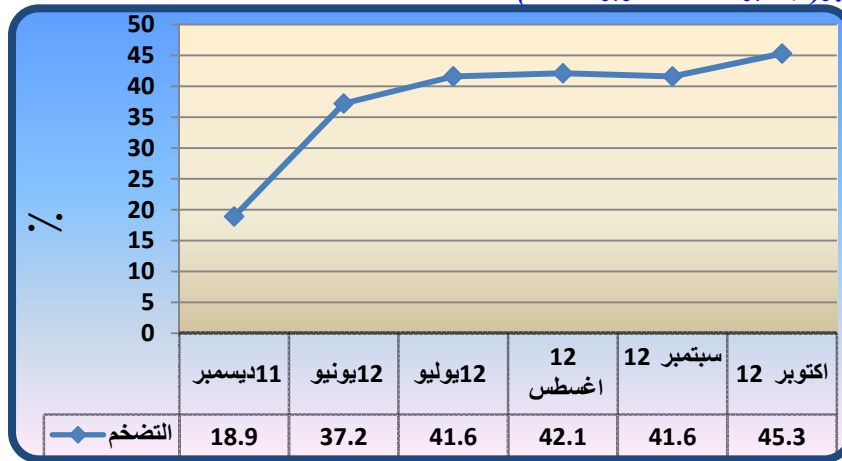
(هـ) تدفق ورصيد التمويل المصرفي بالعملة المحلية حسب القطاعات خلال أكتوبر 2012
(مليون جنيه)

النسبة ٪	الرصيد	النسبة ٪	التدفق*	القطاع
14.0	3,305.2	20.6	378.9	الزراعة
12.1	2,860.2	18.6	340.7	الصناعة
8.7	2,043.4	6.1	112.5	النقل
0.1	20.0	0.01	0.20	التخزين
15.4	3,625.6	15.2	277.9	التجارة المحلية
2.7	641.4	2.8	51.6	الصادرات
4.1	974.4	9.5	175.2	الواردات
11.4	2,703.3	6.9	127.0	الانشاءات
0.2	41.5	0.3	4.7	الطاقة والتعدين
0.6	140.5	0.0	0.0	المؤسسات المالية غير المصرفية
3.1	730.3	0.3	4.9	الحكومات الولائية و المحلية
3.4	812.6	0.0	0.0	مساهمات رأسمالية
24.2	5,723.9	19.7	362.6	أخرى
100.0	23,622.3	100.0	1,836.2	المجموع

*بيانات أولية

(5) معدل التضخم :

ارتفع معدل التضخم من 41.6 % بنهاية سبتمبر 2012 إلى 45.3 % بنهاية أكتوبر 2012.
معدل التضخم بنهاية الشهر (ديسمبر 2011 - أكتوبر 2012)



(6) سعر الصرف

سعر صرف اليورو مقابل الجنيه السوداني لدى بنك السودان المركزي و البنوك التجارية و الصرافات كما في 14 نوفمبر 2012 .
(أ) بنك السودان المركزي

(جنيه سوداني)

5.5951	الشراء
5.6231	البيع

(ب) البنوك التجارية و الصرافات

(جنيه سوداني)

الأسعار البيان	سعر الشراء		سعر البيع		السعر الأكثر تداولاً	
	أعلى	أدنى	أعلى	أدنى	شراء	بيع
البنوك التجارية	7.3032	7.2027	7.3400	7.2387	7.3031	7.3396
الصرافات	7.9000	7.2394	7.9395	7.2725	7.3031	7.3396

* سجل بنك الجزيرة الأردني أدنى سعر بيعاً و شراءً ، بينما سجل البنك السوداني المصري أعلى سعر بيعاً و سجلت معظم البنوك اعلى سعر شراءً .
* سجلت شركة الأنصاري للصرافة اعلى سعر بيعاً و شراءً ، بينما سجلت شركة وafa للصرافة ادنى سعر بيعاً و شراءً .

(8) ميزان المدفوعات خلال الفترة (2010-2012)

(مليون دولار)

البيان	الفترة	2010 *	الربع الثالث** 2011	الربع الرابع** 2011	الربع الأول** 2012
ا. الحساب الجاري (2+1)		157.2	(1,121.7)	(1,448.3)	(1,038.4)
1. الميزان التجاري		2,564.9	(1,015.2)	(1,326.2)	(869.6)
2. حساب الخدمات والدخل والتحويلات		(2,407.7)	(106.5)	(122.1)	(168.8)
ب. حساب رأس المال والحساب المالي		661.1	757.4	1,532.6	1,038.8
ج. أخطاء و محذوفات		(872.5)	(283.8)	(123.5)	0.8
د. الميزان الكلي		(54.2)	(648.1)	(39.2)	1.2

* بيانات معدلة.
** بيانات أولية

(9) موقف التعامل في الأوراق المالية

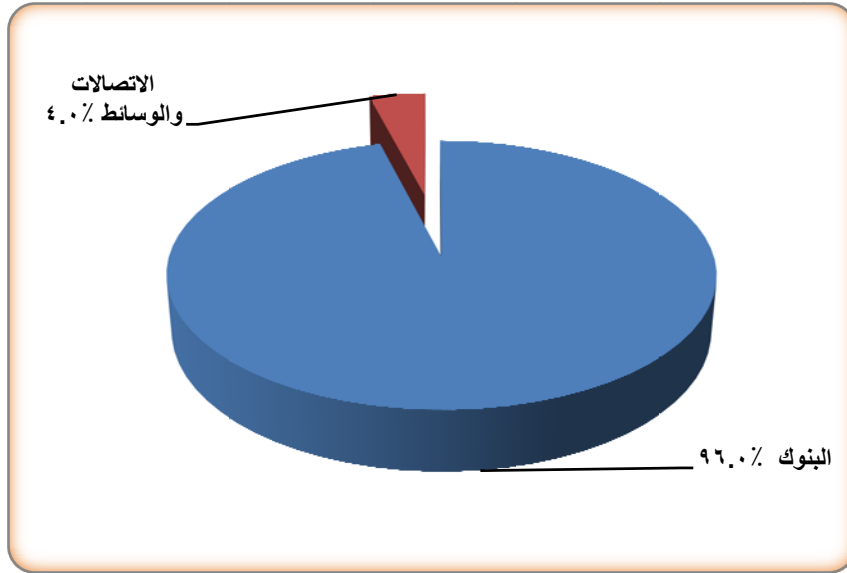
معاملات سوق الخرطوم للأوراق المالية خلال الفترة (1- 2012/11/15)
تم تداول أسهم 4 شركات في قطاعات البنوك و الاتصالات. إضافة إلى تداول أسهم 4 من الصناديق الاستثمارية.

(1) الأسهم المتداولة

القطاع	عدد الاسهم	قيمة الاسهم (ألف جنيه)	النسبة %	العقود المنفذة
البنوك	263,613	1,012.9	96.0	7
الاتصالات والوسائط	26,610	42.0	4.0	3
المجموع	290,223	1,054.9	100.00	10

المصدر: سوق الخرطوم للأوراق المالية

الأسهم المتداولة



(2) صكوك الاستثمار المتداولة

القطاع	عدد الاسهم	حجم التداول (ألف جنيه)	النسبة (%)	العقود المنفذة
صكوك الاستثمار الحكومية*	114,216	11,452.5	97.753	33
صندوق اجارة بنك الخرطوم الإستثمارى	10	0.1	0.001	1
صندوق الفرات الإستثمارى الأول	2,632	263.2	2.246	10
الجملة	116,858	11,715.8	100.000	44

*صكوك الاستثمار الحكومية: 17,16

• صكوك الاستثمار المتداولة

