

بنك السودان المركزي

الإدارة العامة للسياسات والبحوث والإحصاء

Central Bank of Sudan

Policies , Research & Statistics Department



العرض الاقتصادي والمالي

**Economic & Financial
Statistics Review**

April – June 2015

Issue: 2

Volume: 55

ابريل – يونيو 2015

العدد : 2

المجلد: 55

Central Bank of Sudan

**Policies , Research & Statistics
Department**



بنك السودان المركزي

**الإدارة العامة للسياسات والبحوث
والإحصاء**

العرض الإقتصادي والمالي
ابريل – يونيو 2015

**Economic and Financial
Statistical Review**
April – June 2015

Central Bank of Sudan Khartoum – Almogran P. O. Box: 313 Tel: (249) 187056689 Fax: (249) 183781341 Website: http://www.cbos.gov.sd Email: publications @cbos.gov.sd	بنك السودان المركزي الخرطوم – المقرن ص.ب.: 313 ت : (249) 187056689 فاكس : (249) 183781341 الموقع على الانترنت: http://www.cbos.gov.sd بريد الكتروني : publications@cbos.gov.sd
--	---

الطابعون:

العرض الاقتصادي والمالي

Economic and Financial Statistics Review

Contents	الجدول Table	الصفحة Page	المحتويات
Economic Commentary		6 - 5	الملخص الاقتصادي
External Sector			القطاع الخارجي
Balance of Payments (Quarterly)	1	8 - 11	ميزان المدفوعات (ربع سنوي)
Drawings of Loans & Grants (Quarterly)	2	12	سحوبات القروض والمنح (ربع سنوي)
Repayment of Loans (Quarterly)	3	13	سداد القروض (ربع سنوي)
Current Invisible Transactions (Quarterly)	4	14	العمليات الجارية غير المنظورة (ربع سنوي)
The position of Public Sector Loans	5	15 - 16	موقف قروض القطاع العام
Outstanding Balance of official Bilateral Accounts (Quarterly)	6	17	رصيد الالتزامات في حساب الاتفاقيات الثنائية الرسمية (ربع سنوي)
Summary of Foreign Trade (Monthly)	7	18	ملخص التجارة الخارجية (شهرياً)
Exports By Commodity (Quarterly)	8	19	الصادرات حسب السلع (ربع سنوي)
Exports By Commodity and Percentage of Total Exports	9	20	الصادرات حسب السلع والنسب المئوية للصادرات
Imports By Commodity	10	21	الواردات حسب السلع
Sudan's Direction of Exports	11	22	التوزيع الجغرافي للمستوردين
Sudan's Direction of Imports	12	23	التوزيع الجغرافي للموردين
Exchange Rates	13	24	سعر الصرف
Exchange Dealing Room Transactions	14	25	عمليات غرفة التعامل بالنقد الأجنبي
Monetary Sector			القطاع النقدي
Consolidated Balance sheet of commercial Banks (Assets Side)	15-A	27	الميزانية الموحدة للبنوك التجارية (جانب الأصول)
Consolidated Balance sheet of Commercial Banks (Liabilities side)	15-B	28	الميزانية الموحدة للبنوك التجارية (جانب الخصوم)
Analysis Of Deposits By Type and Sectors- Local Currency	16-A	29 - 30	تحليل الودائع حسب الأنواع والقطاعات بالعملة المحلية
Analysis Of Deposits By Type and Sectors - Foreign Currency	16-B	31 - 32	تحليل الودائع حسب الأنواع والقطاعات بالعملة الأجنبية

Contents	الجدول Table	الصفحة Page	المحتويات
Banks' Advances in local currency	17-A	33	رصيد التمويل المصرفي الممنوح بالعملة المحلية
Banks' Advances in foreign currency	17-B	34	رصيد التمويل المصرفي الممنوح بالعملة الأجنبية
Flow of Finance by Sectors	18-A	36	تدفق التمويل المصرفي حسب القطاعات
Flow of finance by Modes	18-B	37	تدفق التمويل المصرفي حسب الصيغ
Murabaha average rate and Musharaka average share	19	38	متوسط هوامش أرباح المرابحات ونسب المشاركات
Currency in circulation	20	39	العملة المتداولة
Assets and liabilities of the Central Bank of Sudan (Assets side)	21-A	40	أصول وخصوم بنك السودان المركزي (جانب الأصول)
Assets and Liabilities of the Central Bank of Sudan (Liabilities side)	21-B	41	أصول وخصوم بنك السودان المركزي (جانب الخصوم)
Money Supply (Quarterly)	22	42	عرض النقود (ربع سنوي)
Factors Affecting Money Supply (Quarterly)	23	44	العوامل المؤثرة على عرض النقود (ربع سنوي)
Monetary Base	24	45	القاعدة النقدية
Central Bank Ijara Certificates (CICs)	25	46	شهادات إجارة البنك المركزي (شهاب)
Government Musharaka Certificates (GMCs)	26-A	47	شهادات المشاركة الحكومية (شهامه)
Government Investment Certificates (GICs)	26-B	48	صكوك الاستثمار الحكومية (صرح)
Consumer Price Index and Inflation Rates -	27	49	الأرقام القياسية للأسعار ومعدل التضخم
Khartoum Stock Exchange -Primary Market	28-A	50	سوق الخرطوم للأوراق المالية - السوق الأولية
Khartoum Stock Exchange -Secondary Market	28-B	51	سوق الخرطوم للأوراق المالية - السوق الثانوية
Yield Curves for GMCs, GICs and Bank's Deposits as at 30/6/2015		52 - 54	منحنيات العائد على شهادات سهامه وصرح وودائع البنوك (2015/6/30)

المخلص الاقتصادي

النمو الاقتصادي :-

إنخفض معدل النمو الحقيقي للناتج المحلي الإجمالي من 4.4% في عام 2013 إلى 3.6% في عام 2014.

التضخم :-

إنخفض معدل التضخم من 23.2% بنهاية مارس 2015 إلى 18.3% بنهاية يونيو 2015

سعر الصرف :-

ارتفع متوسط سعر صرف اليورو ليبلغ 6.6865 جنيهه سوداني بنهاية يونيو 2015 مقارنة بـ 6.4470 جنيهه بنهاية مارس 2015.

الموازنة العامة :-

ارتفع إجمالي الإيرادات العامة الفعلية من 34,311.5 مليون جنيهه في عام 2013 إلى 51,215 مليون جنيهه في عام 2014 بمعدل 49.3%، كذلك ارتفعت المصروفات العامة الفعلية من 40,768.0 مليون جنيهه عام 2013 إلى 55,632 مليون جنيهه عام 2014 بنسبة 36.5%. تم تمويل العجز الكلي في عام 2014 البالغ 4,417 مليون جنيهه بالكامل من المصادر الداخلية والخارجية.

ميزان المدفوعات :-

سجل الحساب الجاري في الربع الثاني من عام 2015 عجزاً قدره 1,632.1 مليون دولار مقارنة بعجز قدره 969.9 مليون دولار في الربع الأول من عام 2015 وعجز قدره 945.8 مليون دولار في الربع المقابل من عام 2014.

سجل الميزان التجاري في الربع الثاني من عام 2015 عجزاً قدره 1,387.1

مليون دولار مقارنة بعجز قدره 771.3 مليون دولار في الربع الأول من عام 2015 وعجزاً قدره 614.8 مليون دولار في الربع المقابل من عام 2014.

سجل صافي حساب الخدمات والدخل والتحويلات عجزاً قدره 245.0 مليون دولار في الربع الثاني من عام 2015 مقارنة بعجز قدره 198.6 مليون دولار في الربع الأول من عام 2015 وعجزاً قدره 330.9 مليون دولار في الربع المقابل من عام 2014.

أظهر الحساب الرأسمالي والمالي صافي تدفق للداخل قدره 1,413.9 مليون دولار في الربع الثاني من عام 2015، مقارنة

Commentary

Economic Growth: -

The growth rate of the gross domestic product (GDP) decreased from 4.4% in the year 2013 to 3.6% in the year 2014.

Inflation Rate: -

The inflation rate decreased from 23.2% by the end of March 2015 to 18.3% by the end of June 2015.

Exchange Rate: -

The average exchange rate of the Euro increased to 6.6865 Pounds by the end of June 2015 compared with 6.4470 Pounds by the end of March 2015.

General Budget: -

The total revenue increased from SDG 34,311.5 million in the year 2013 to SDG 51,215 million in the year 2014 i.e. an increase of 49.3 %. Also, the expenditure increased from SDG 40,768.0 million in the year 2013 to SDG 55,632 million in the year 2014 i.e. an increase of 36.5%. The total deficit of SDG 4,417 million in the year 2014 was entirely financed from the internal and external sources.

Balance of Payments:-

The current account recorded a deficit of US\$ 1,632.1million during the second quarter of 2015 compared with a deficit of US\$ 969.9 million during the first quarter of 2015 and a deficit of US\$ 945.8million in the corresponding quarter of 2014.

The trade balance registered a deficit of US\$ 1,387.1million during the second quarter of 2015 compared with a deficit of US\$ 771.3 million in the first quarter of 2015, and a deficit of US\$ 614.8 million in the corresponding quarter of 2014.

The services, income and transfers account registered a deficit of US\$ 245.0million in the second quarter of 2015 compared with a deficit of US\$ 198.6 million in the first quarter of 2015 and a deficit of US\$ 330.9 million in the corresponding quarter of 2014.

The capital and financial account showed a net inflow of US\$ 1,413.9 million in the second quarter

of 2015 compared with a net inflow of US\$ 1,029.6 million in the first quarter of 2015, and US\$ 681.1 million in the corresponding quarter of 2014, including direct investment (net) of US\$ 447.1million, portfolio investment (net) outflow of US\$ 4.9 million and other investment (net) inflow of US\$ 909.7 million (including the monetary authority, the Commercial banks and the general government net foreign assets and liabilities). As a result of all these movements the official foreign reserves decreased by US\$ 9.0 million.

Monetary Developments:

Money supply "including quasi-money" increased from SDG 85,527.9 million by the end of the First quarter of 2015 to SDG 89,936.4 million by the end of the Second quarter of the year 2015, i.e. increased of 5.2%. Quasi- money increased from SDG 37,542.0 million by the end of the First quarter of 2015 to SDG 39,898.6 million by the end of the Second quarter of the year 2015, i.e. increased of 6.3 %.

Total deposits held by commercial banks increased from SDG 58,196.6 million by the end of the First quarter of 2015 to SDG 62,215.4 million by the end of the Second quarter of the year 2015 i.e. by 6.9%.

Stock of Credit by the commercial banks in local currency Increased from SDG 42,670.5 million by the end of the First quarter of 2015 to SDG 45,746.2 million by the end of the Second quarter of the year 2015 i.e. by 7.2%.

Murabaha margin average rate and client participation average rate of "Musharaka" amounted to 13.4% and 31.8% respectively by the end of the Second quarter of 2015 compared to 13.3% and 37.8 % by the end of the First quarter of the year 2015.

بصافي تدفق للداخل قدره 1,029.6 مليون دولار في الربع الاول من عام 2015، وصافي تدفق للداخل قدره 681.1 مليون دولار في الربع المقابل من عام 2014، مشتملاً على استثمار مباشر (صافي) بمبلغ 447.1 مليون دولار، وصافي تدفقات استثمارات حافظة للخارج بمبلغ 4.9 مليون دولار وصافي تدفقات الاستثمارات الأخرى للداخل بمبلغ قدره 909.7 مليون دولار (مشتملاً على صافي أصول وخصوم السلطة النقدية والبنوك التجارية والحكومة العامة). نتيجة لهذه التحركات انخفضت الإحتياطيات الرسمية من العملات القابلة للتحويل بمبلغ قدره 9.0 مليون دولار.

التطورات النقدية :-

ارتفع عرض النقود بما في ذلك شبه النقود من 85,527.9 مليون جنيه بنهاية الربع الاول من عام 2015 إلى 89,936.4 مليون جنيه بنهاية الربع الثاني من عام 2015 بنسبة 5.2%، أما شبه النقود فقد ازدادت من 37,542.0 مليون جنيه بنهاية الربع الاول من عام 2015 إلى 39,898.6 مليون جنيه بنهاية الربع الثاني من عام 2015 بنسبة 6.3 %.

ارتفعت جملة الودائع المصرفية من 58,196.6 مليون جنيه بنهاية الربع الاول من عام 2015 إلى 62,215.4 مليون جنيه بنهاية الربع الثاني من عام 2015 أي بنسبة 6.9 %.

ارتفع رصيد تمويل البنوك بالعملة المحلية من 42,670.5 مليون جنيه بنهاية الربع الاول من عام 2015 إلى 45,746.2 مليون جنيه بنهاية الربع الثاني من عام 2015 بنسبة 7.2%.

بلغ متوسط نسب هوامش المراجحات ونسب مساهمة العميل في المشاركات 13.4% و 31.8% على التوالي بنهاية الربع الثاني من عام 2015 مقارنة بـ 13.3% و 37.8 % على التوالي بنهاية الربع الاول من عام 2015.

القـطـاع الخـارجـي

External Sector

جدول رقم (1) Table No. (1)
ميزان المدفوعات Balance of Payments
(بملايين الدولارات الأمريكية) (In U.S.\$ Millions)

	2014 *				2014 *	2015 **		2015 **	
	الربع الأول 1st Q.	الربع الثاني 2st Q.	الربع الثالث 3rd Q.	الربع الرابع 4th Q.		الربع الأول 1st Q.	الربع الثاني 2st Q.		
A- Current A/C (1+2)	(651.9)	(945.8)	(1,556.7)	(1,697.4)	(4,851.8)	(969.9)	(1,632.1)	(2,602.0)	أ - الحساب الجاري
(1) Exports (FOB)	1,103.1	1,373.2	884.9	1,092.5	4,453.7	1,025.8	795.2	1,821.1	الصادرات (فوب)
Petroleum	323.0	471.5	329.9	233.2	1,357.6	176.3	118.6	294.9	بنزول
Gold	360.5	400.8	216.0	294.1	1,271.3	541.8	519.0	1,060.8	الذهب
Others	419.6	501.0	339.0	565.2	1,824.8	307.7	157.6	465.3	أخرى
(2) Imports (FOB)	(1,668.5)	(1,988.1)	(2,118.2)	(2,331.1)	(8,105.9)	(1,797.1)	(2,182.4)	(3,979.5)	الواردات (فوب)
Government purchases	(246.9)	(330.5)	(327.0)	(286.0)	(1,190.4)	(206.3)	(245.5)	(451.9)	مشتريات الحكومة
Private sector purchases	(1,421.6)	(1,657.6)	(1,791.2)	(2,045.1)	(6,915.5)	(1,590.8)	(1,936.8)	(3,527.6)	مشتريات القطاع الخاص
1-Trade Balance (1+2)	(565.4)	(614.8)	(1,233.4)	(1,238.6)	(3,652.2)	(771.3)	(1,387.1)	(2,158.4)	الميزان التجاري (2+1)
2- Services, Income & Transfers A/C	(86.5)	(330.9)	(323.3)	(458.8)	(1,199.6)	(198.6)	(245.0)	(443.6)	حساب الخدمات و الدخل و التحويلات
Services (Net)	(66.6)	(68.7)	(141.6)	(330.0)	(606.9)	(25.3)	(56.9)	(82.2)	الخدمات (صافي)
Receipts	311.6	357.1	443.2	345.0	1,456.8	363.4	373.1	736.5	متحصلات
Travel	209.7	253.1	225.8	278.5	967.1	231.2	225.8	457.0	السفر
Others	101.9	103.9	217.4	66.4	489.7	132.2	147.3	279.5	إخري
Payments	(378.3)	(425.7)	(584.8)	(674.9)	(2,063.7)	(388.7)	(430.0)	(818.6)	مدفوعات
Travel	(20.8)	(12.9)	(144.8)	(260.3)	(438.7)	(44.4)	(38.1)	(82.6)	السفر
Others	(357.5)	(412.8)	(440.0)	(414.6)	(1,625.0)	(344.2)	(391.8)	(736.1)	إخري
Income (Net)	(544.0)	(572.9)	(486.1)	(406.0)	(2,009.0)	(413.2)	(364.5)	(777.6)	الدخل (صافي)
Receipts	1.1	1.0	15.8	20.3	38.1	9.6	30.5	40.1	متحصلات
Direct investment income	0.6	0.3	3.8	4.4	9.0	8.4	30.0	38.5	دخل الاستثمار المباشر
Portfolio investment income	0.5	0.2	0.2	0.2	1.1	0.1	0.0	0.1	دخل استثمار حافظة
Others	0.1	0.4	11.8	15.7	28.0	1.1	0.4	1.5	أخري
Payments	(545.1)	(573.9)	(501.8)	(426.3)	(2,047.1)	(422.7)	(394.9)	(817.7)	مدفوعات
Direct investment income	(173.1)	(260.2)	(177.2)	(108.2)	(718.7)	(93.7)	(62.4)	(156.1)	دخل الاستثمار المباشر
Portfolio investment income	(2.2)	(0.8)	(1.0)	(0.2)	(4.2)	(0.2)	0.0	(0.2)	دخل استثمار حافظة
Others	(369.8)	(312.9)	(323.6)	(317.9)	(1,324.3)	(328.8)	(332.6)	(661.4)	أخري
Current Transfers (Net)	524.1	310.7	304.3	277.1	1,416.3	239.8	176.3	416.2	تحويلات جارية (صافي)
Receipts	621.0	421.9	432.1	354.0	1,829.0	350.1	272.3	622.4	متحصلات
General Government	328.6	167.8	220.0	224.4	940.7	193.0	108.3	301.4	الحكومة العامة
Private Sectors	292.5	254.2	212.1	129.6	888.3	157.0	163.9	321.0	إخري
Payments	(96.9)	(111.3)	(127.7)	(76.9)	(412.8)	(110.2)	(95.9)	(206.2)	مدفوعات
General Government	(6.8)	0.0	(12.3)	(10.5)	(29.6)	(11.9)	(6.3)	(18.2)	الحكومة العامة
Private Sectors	(90.1)	(111.3)	(115.4)	(66.4)	(383.2)	(98.3)	(89.7)	(188.0)	إخري
B- Capital & Financial A/C	923.4	681.1	749.2	816.6	3,170.4	1,029.6	1,413.9	2,443.5	ب-حساب رأس المال و الحساب المالي
Capital A/C	50.5	52.2	54.3	55.7	212.8	48.9	62.0	111.0	حساب رأس المال
Capital Transfers	50.5	52.2	54.3	55.7	212.8	48.9	62.0	111.0	تحويلات رأسمالية
General Government	47.9	49.5	51.6	53.0	202.0	48.9	62.0	111.0	الحكومة العامة
Others	2.7	2.7	2.7	2.7	10.7	0.0	0.0	0.0	إخري
Financial A/C	872.9	628.9	694.9	760.9	2,957.6	980.7	1,351.9	2,332.6	الحساب المالي
1- Direct Investment (NET)	290.6	270.2	323.7	366.8	1,251.3	310.2	447.1	757.3	استثمار مباشر (صافي)
In Sudan	362.9	379.3	397.9	412.1	1,552.2	348.1	473.0	821.1	داخل السودان
Equity Capital	(72.3)	(109.1)	(74.2)	(45.4)	(301.0)	(37.9)	(25.8)	(63.7)	رأس مال حقوق الملكية
Abroad	0.0	0.0	0.0	0.0	0.0	0.0	0.0	0.0	خارج السودان
2- Portfolio Investment (NET)	2.2	1.4	3.6	1.3	8.5	3.8	(4.9)	(1.2)	استثمار حافظة (صافي)
Assets	1.0	0.3	3.6	1.3	6.2	3.8	(4.9)	(1.2)	أصول
Equity Securities	1.0	0.3	3.6	1.3	6.2	3.8	(4.9)	(1.2)	الإسهام و السندات
Monetary Authorities	0.1	0.3	3.5	0.5	4.5	3.7	(1.4)	2.3	السلطة النقدية
General Government	0.0	0.0	0.0	0.0	0.0	0.0	0.0	0.0	الحكومة العامة
Banks	0.9	0.0	0.1	0.7	1.7	0.0	(3.5)	(3.5)	البنوك
Other Sectors	0.0	0.0	0.0	0.0	0.0	0.0	0.0	0.0	القطاعات الأخرى
Liabilities	1.2	1.1	0.0	0.0	2.3	0.0	0.0	0.0	خصوم
Equity Securities	1.2	1.1	0.0	0.0	2.3	0.0	0.0	0.0	سندات الملكية
Banks	0.0	0.0	0.0	0.0	0.0	0.0	0.0	0.0	البنوك
Other Sectors	1.2	1.1	0.0	0.0	2.3	0.0	0.0	0.0	القطاعات الأخرى
bonds & notes	0.0	0.0	0.0	0.0	0.0	0.0	0.0	0.0	سندات

Table No. (1) Cont'd

تابع جدول رقم (1)

	2014 *				2014 *	2015 **		2015 **	
	الربع الأول	الربع الثاني	الربع الثالث	الربع الرابع		الربع الأول	الربع الثاني		
	1st Q.	2nd Q.	3rd. Q.	4th. Q.		1st Q.	2st Q.		
3- Other Investment (NET)	580.1	357.3	367.6	392.9	1,697.9	666.7	909.7	1,576.4	استثمارات أخرى (صافي)
Assets	130.5	(61.8)	(148.3)	53.8	(25.9)	(86.0)	277.0	191.0	أصول
1- Trade credit & facilities	(101.8)	(24.9)	(79.4)	(109.7)	(315.8)	(236.0)	(87.1)	(323.0)	1- التسهيلات التجارية
General Government	0.0	0.0	0.0	0.0	0.0	0.0	0.0	0.0	الحكومة العامة
Other Sectors	(101.8)	(24.9)	(79.4)	(109.7)	(315.8)	(236.0)	(87.1)	(323.0)	القطاعات الأخرى
2- Loans	0.0	0.0	0.0	0.0	0.0	0.0	0.0	0.0	2- القروض
Monetary Authorities	0.0	0.0	0.0	0.0	0.0	0.0	0.0	0.0	السلطة النقدية
General Government	0.0	0.0	0.0	0.0	0.0	0.0	0.0	0.0	الحكومة العامة
Banks	0.0	0.0	0.0	0.0	0.0	0.0	0.0	0.0	البنوك
Other Sectors	0.0	0.0	0.0	0.0	0.0	0.0	0.0	0.0	القطاعات الأخرى
Currency & Deposits	231.9	(36.9)	(69.0)	163.7	289.8	150.0	363.9	513.9	الودائع و العملة
Monetary Authorities	149.7	(65.7)	(42.4)	175.6	217.3	125.0	304.1	429.1	السلطة النقدية
General Government	0.0	0.0	0.0	0.0	0.0	0.0	0.0	0.0	الحكومة العامة
Banks	1.2	3.7	4.4	(14.9)	(5.5)	56.0	90.8	146.8	البنوك
Other Sectors	81.0	25.0	(31.0)	3.0	78.0	(31.0)	(31.0)	(62.0)	القطاعات الأخرى
Other Assets	0.4	0.0	(0.0)	(0.2)	0.2	(0.0)	0.1	0.1	الإصول الأخرى
Monetary Authorities	0.0	0.0	0.0	0.0	0.0	0.0	0.0	0.0	السلطة النقدية
General Government	0.0	0.0	0.0	0.0	0.0	0.0	0.0	0.0	الحكومة العامة
Banks	0.4	0.0	(0.0)	(0.2)	0.2	(0.0)	0.1	0.1	البنوك
Other Sectors	0.0	0.0	0.0	0.0	0.0	0.0	0.0	0.0	القطاعات الأخرى
Liabilities	449.6	419.1	515.9	339.1	1,723.7	752.7	632.7	1,385.4	الخصوم
1- Trade credit & facilities	176.6	160.2	143.0	99.3	579.0	391.4	(71.6)	319.8	1- التسهيلات التجارية
General Government	65.5	34.4	3.1	24.9	128.0	(54.3)	0.0	(54.3)	الحكومة العامة
Other Sectors	111.0	125.7	139.9	74.4	451.0	445.7	(71.6)	374.1	القطاعات الأخرى
2- Loans	(115.4)	(113.5)	(5.0)	(219.1)	(452.9)	(63.4)	(207.0)	(270.3)	2- القروض
Monetary Authorities	(21.7)	(13.2)	(8.9)	(111.6)	(155.4)	8.3	(7.1)	1.2	السلطة النقدية
General Government	(93.7)	(100.3)	3.9	(107.5)	(297.6)	(71.6)	(199.8)	(271.5)	الحكومة العامة
Drawing	81.5	43.3	149.0	24.5	298.3	60.4	25.6	85.9	المسحوبات
Repayments	(175.2)	(143.6)	(145.1)	(132.0)	(595.9)	(132.0)	(225.4)	(357.4)	المسدادات
Banks	0.0	0.0	0.0	0.0	0.0	0.0	0.0	0.0	البنوك
Other Sectors	0.0	0.0	0.0	0.0	0.0	0.0	0.0	0.0	القطاعات الأخرى
3-Currency & Deposits	42.9	(43.3)	(33.1)	32.9	(0.6)	(11.8)	474.4	462.6	3- الودائع و العملة
Monetary Authorities	3.3	(2.6)	(25.3)	53.4	28.7	(2.0)	472.9	470.9	السلطة النقدية
General Government	0.0	0.0	0.0	0.0	0.0	0.0	0.0	0.0	الحكومة العامة
Banks	39.6	(40.7)	(7.7)	(20.5)	(29.3)	(9.8)	1.5	(8.3)	البنوك
Other Sectors	0.0	0.0	0.0	0.0	0.0	0.0	0.0	0.0	القطاعات الأخرى
Other liabilities	345.4	415.7	410.9	426.1	1,598.2	436.5	436.9	873.3	خصوم أخرى
Monetary Authorities	1.8	(0.7)	(2.7)	(7.9)	(9.5)	(0.0)	0.4	0.3	السلطة النقدية
Long term	1.3	0.2	(11.5)	(6.2)	(16.3)	(7.8)	0.3	(7.5)	قروض طويلة الأجل
Short term	0.6	(0.9)	8.9	(1.7)	6.7	7.7	0.1	7.8	قروض قصيرة الأجل
General Government	343.6	416.5	413.6	434.0	1,607.7	436.5	436.5	873.0	الحكومة العامة
Other Sectors	0.0	0.0	0.0	0.0	0.0	0.0	0.0	0.0	القطاعات الأخرى
Banks	(0.0)	0.0	(0.0)	0.0	(0.0)	0.0	(0.0)	(0.0)	البنوك
Reserve Assets	1.8	(2.7)	8.4	(4.2)	3.3	(7.3)	(9.0)	(16.3)	الإصول الاحتياطية
Errors & Omissions	(273.3)	267.4	799.1	885.0	1,678.1	(52.4)	227.3	174.8	أخطاء ومحدوفات
Over All Balance	(1.8)	2.7	(8.4)	4.2	(3.3)	7.3	9.0	16.3	الميزان الكلي

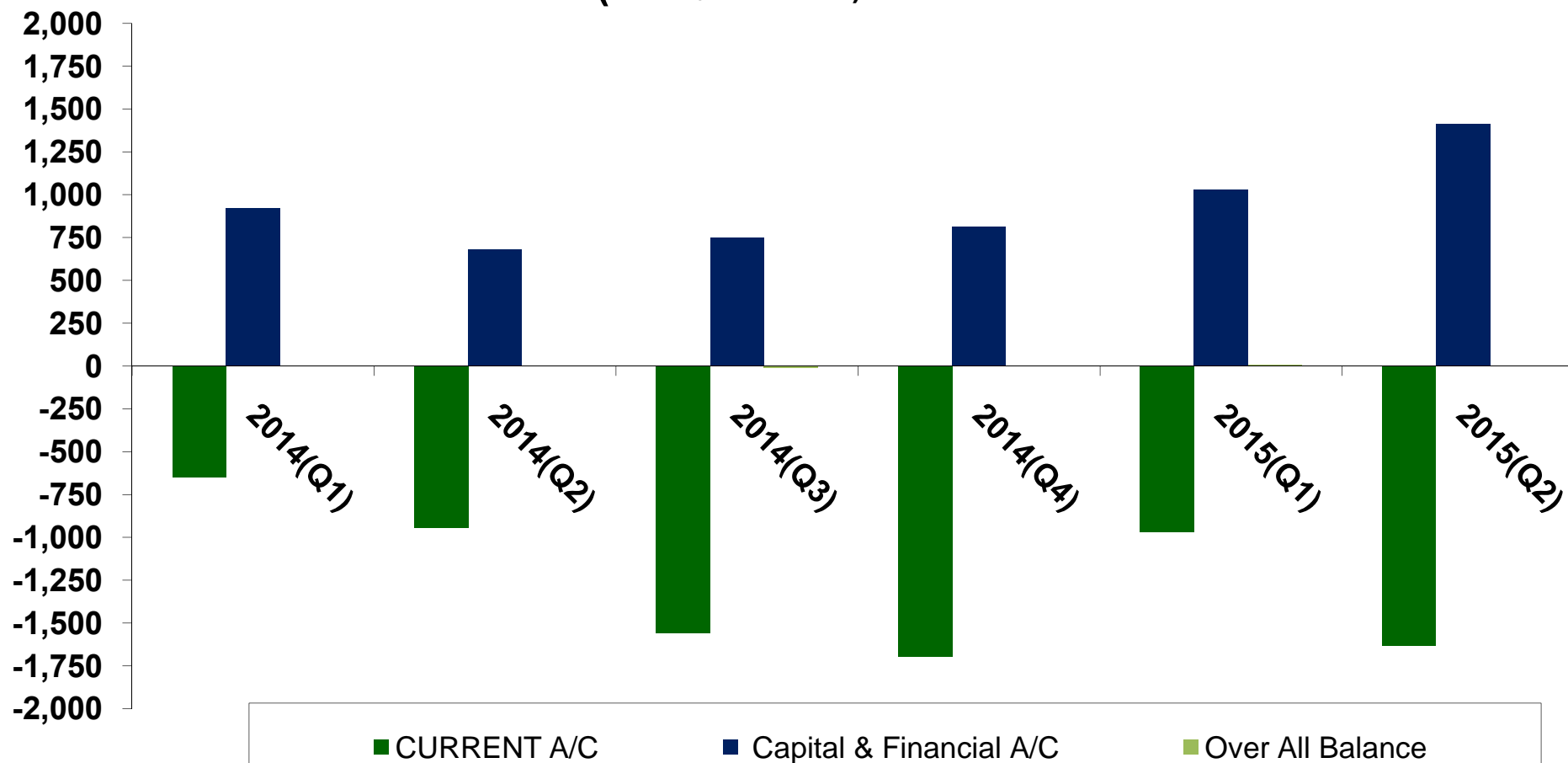
* Adjusted data

* بيانات معدلة

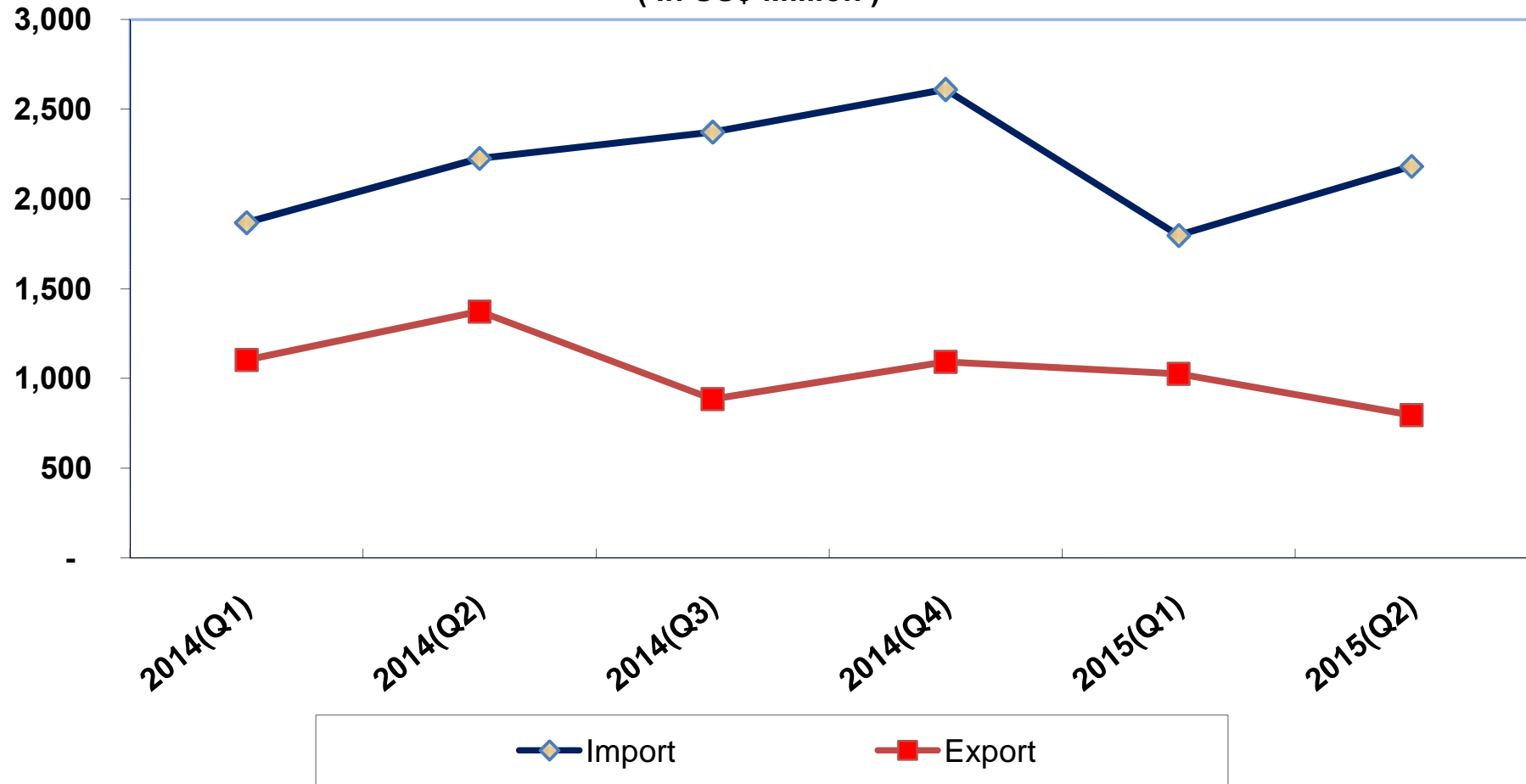
** Provisional

** بيانات أولية

Balance Of Payments ميزان المدفوعات (in US\$ MILLION)



الميزان التجاري
Trade Balance
(In US\$ Million)



جدول رقم (2) Table No.(2)
سحوبات القروض والمنح Drawing of Loans and Grants
(بملايين الدولارات الأمريكية) (IN U.S.\$ MILLIONS)

	2014 *				2014 *	2015 **		2015 **	
	الربع الأول 1st. Q.	الربع الثاني 2nd Q.	الربع الثالث 3rd. Q.	الربع الرابع 4th. Q.		الربع الأول 1st. Q.	الربع الثاني 2nd Q.		
International Organizations:	124.8	33.9	80.3	145.0	384.0	63.4	8.86	72.2	المنظمات الدولية:
IBRD/IDA loans	0.0	0.0	0.0	0.0	0.0	0.0	0.0	0.0	قروض البنك الدولي وهبة التنمية الدولية
African Development Bank	0.0	0.0	0.0	0.0	0.0	0.0	0.0	0.0	بنك التنمية الأفريقي
African Development Bank (Grants)	0.0	7.5	0.0	1.3	8.8	0.0	0.0	0.0	بنك التنمية الأفريقي (منحة)
African Development Fund	0.0	0.0	0.0	0.0	0.0	0.0	0.0	0.0	صندوق التنمية الأفريقي
IMF (grant)	0.0	0.0	0.0	0.0	0.0	0.0	0.0	0.0	صندوق النقد الدولي (منح)
World Bank(Grant)	0.0	0.0	0.0	0.0	0.0	0.0	0.0	0.0	البنك الدولي (منحة)
A.M.F	0.0	0.0	0.0	0.0	0.0	0.0	0.0	0.0	صندوق النقد العربي
O.P.E.C	1.5	5.5	0.5	0.5	8.1	0.2	0.1	0.3	صندوق الأوبك
O.P.E.C(Grant)	0.0	0.0	0.0	0.0	0.0	0.0	0.0	0.0	صندوق الأوبك (منحة)
E.E.C	0.0	0.0	0.0	0.0	0.0	0.0	0.0	0.0	المجموعة الاقتصادية الأوروبية
I.F.A.D	0.3	0.4	0.2	0.2	1.0	0.0	0.0	0.0	الصندوق الدولي للإتماء الزراعي
I.F.A.D (Grant)	0.8	0.0	0.0	1.9	2.7	0.0	0.0	0.0	الصندوق الدولي للإتماء الزراعي (منحة)
Islamic Development Bank	15.0	5.7	12.0	8.4	41.2	10.7	1.4	12.1	بنك التنمية الإسلامي
Islamic Development Bank(Grant)	0.0	0.0	0.0	0.0	0.0	0.0	0.0	0.0	بنك التنمية الإسلامي (منحة)
U.N Orgnizations	103.0	13.3	66.6	130.6	313.4	47.9	0.0	47.9	منظمات الأمم المتحدة (منحة)
Suport Fund (Grant)	4.1	1.6	1.0	2.2	8.8	4.7	7.3	12.0	صندوق الماتحين (منحة)
International CorporationMinistry (grant)	0.0	0.0	0.0	0.0	0.0	0.0	0.0	0.0	المنظمات الدولية (منحة)
U.S.A & West European Countries:	0.0	0.0	0.0	6.4	6.4	0.0	0.0	0.0	الولايات المتحدة ودول غرب أوروبا:
U.S.A. Wheat facilities	0.0	0.0	0.0	0.0	0.0	0.0	0.0	0.0	الولايات المتحدة (تسهيلات القمح)
United Kingdom	0.0	0.0	0.0	0.0	0.0	0.0	0.0	0.0	المملكة المتحدة
Italy	0.0	0.0	0.0	0.0	0.0	0.0	0.0	0.0	إيطاليا
France	0.0	0.0	0.0	0.0	0.0	0.0	0.0	0.0	فرنسا
American Aid	0.0	0.0	0.0	0.0	0.0	0.0	0.0	0.0	المعونة الأمريكية
European Investment Bank	0.0	0.0	0.0	0.0	0.0	0.0	0.0	0.0	بنك الاستثمار الأوروبي
European Union Countries (Grant)	0.0	0.0	0.0	6.4	6.4	0.0	0.0	0.0	دول الإتحاد الأوروبي (منحة)
Arab Countries:	163.4	32.9	125.4	18.4	340.1	56.3	27.3	83.6	الدول العربية:
Kuwaiti Fund	13.8	10.5	26.4	2.7	53.5	10.5	3.4	13.9	الصندوق الكويتي
Kuwaiti Fund(Grant)	1.5	4.0	2.5	1.4	9.3	4.8	1.5	6.3	الصندوق الكويتي (منحة)
U.A.E	0.0	0.0	0.0	0.0	0.0	0.0	0.0	0.0	الإمارات العربية
Abu Dhabi Fund	0.0	0.0	0.0	0.0	0.0	0.0	0.0	0.0	صندوق أبوظبي
Irag	0.0	0.0	0.0	0.0	0.0	0.0	0.0	0.0	العراق
Arab Fund for Eco. &Social Dev.	29.3	13.3	60.8	10.5	113.8	28.3	15.2	43.5	الصندوق العربي للإتماء الاقتصادي والاجتماعي
Arab Fund for Eco. & Social Dev (Grant)	100.6	0.0	0.4	1.2	102.3	2.0	1.8	3.8	الصندوق العربي للإتماء الاقتصادي والاجتماعي (منحة)
Arab Investment Bank	0.0	0.0	0.0	0.0	0.0	0.0	0.0	0.0	بنك الاستثمار العربي
Saudi Fund	18.0	4.4	34.9	2.3	59.6	10.8	5.3	16.1	الصندوق السعودي
Saudi Fund (Grant)	0.1	0.8	0.4	0.3	1.6	0.0	0.0	0.0	الصندوق السعودي (منحة)
Qatar	0.0	0.0	0.0	0.0	0.0	0.0	0.0	0.0	قطر
Algeria	0.0	0.0	0.0	0.0	0.0	0.0	0.0	0.0	الجزائر
Oman	0.0	0.0	0.0	0.0	0.0	0.0	0.0	0.0	عمان
Other Countries:	3.5	3.5	14.2	0.0	21.2	0.0	0.0	0.0	دول أخرى:
Russia	0.0	0.0	0.0	0.0	0.0	0.0	0.0	0.0	روسيا
Belguim	0.0	0.0	0.0	0.0	0.0	0.0	0.0	0.0	بلجيكا
Germany	0.0	0.0	0.0	0.0	0.0	0.0	0.0	0.0	ألمانيا
Japan	0.0	0.0	0.0	0.0	0.0	0.0	0.0	0.0	اليابان
South Korea	0.0	0.0	0.0	0.0	0.0	0.0	0.0	0.0	كوريا الجنوبية
China	0.0	0.0	0.0	0.0	0.0	0.0	0.0	0.0	الصين
India	3.5	3.5	14.2	0.0	21.2	0.0	0.0	0.0	الهند
Iran	0.0	0.0	0.0	0.0	0.0	0.0	0.0	0.0	إيران
Canada	0.0	0.0	0.0	0.0	0.0	0.0	0.0	0.0	كندا
Turkey	0.0	0.0	0.0	0.0	0.0	0.0	0.0	0.0	تركيا
Others	0.0	0.0	0.0	0.0	0.0	0.0	0.0	0.0	أخرى
Commodity Grants	0.0	0.0	0.0	0.0	0.0	0.0	0.0	0.0	منح سلعية
Total	291.7	70.4	219.9	169.7	751.6	119.7	36.2	155.9	المجموع

* Adjusted

** Provisional

* بيانات معدلة

** بيانات أولية

جدول رقم (3) Table No.

Loans Repayments

سداد القروض

(بملايين الدولارات الأمريكية) (IN US\$ MILLIONS)

	2014 *				2014 *	2015 **		2015 **	
	الربع الاول 1st. Q.	الربع الثاني 2nd Q.	الربع الثالث 3rd. Q.	الربع الرابع 4th. Q.		الربع الاول 1st. Q.	الربع الثاني 2nd Q.		
International Organizations :	33.67	12.17	15.56	2.50	63.91	2.50	61.24	63.74	المنظمات الدولية :
I M F	2.50	0.00	5.02	2.50	10.02	2.50	2.50	5.01	قرض صندوق النقد الدولي
I.B.R.D & I.D.A loans	0.00	0.00	0.00	0.00	0.00	0.00	0.00	0.00	قروض البنك الدولي وهيئة التنمية الدولية
African Development Bank	0.00	0.00	0.00	0.00	0.00	0.00	0.00	0.00	بنك التنمية الأفريقي
African Development Fund	0.00	0.00	0.00	0.00	0.00	0.00	0.00	0.00	صندوق التنمية الأفريقي
A.M.F	0.00	4.90	0.00	0.00	4.90	0.00	23.46	23.46	صندوق النقد العربي
O.P.E.C	0.00	0.00	0.00	0.00	0.00	0.00	0.00	0.00	منظمة الدول المصدرة للبترول
European Invest. Bank	0.00	0.00	0.00	0.00	0.00	0.00	0.00	0.00	المجموعة الاقتصادية الأوروبية
Arab Fund For Eco. & Social Dev.	26.44	4.90	7.66	0.00	39.01	0.00	17.04	17.04	الصندوق العربي للانماء الاقتصادى والاجتماعى
I.F.A.D	0.00	0.00	0.00	0.00	0.00	0.00	0.00	0.00	الصندوق الدولي للانماء الزراعى
Islamic Development Bank	4.73	2.36	2.88	0.00	9.98	0.00	18.24	18.24	بنك التنمية الاسلامى
INTERSAT	0.00	0.00	0.00	0.00	0.00	0.00	0.00	0.00	المنظمة الدولية للاقمار الصناعية
Suport Fund	0.00	0.00	0.00	0.00	0.00	0.00	0.00	0.00	صندوق المانحين
F.A.O.	0.00	0.00	0.00	0.00	0.00	0.00	0.00	0.00	منظمة الاغذية و الزراعة
Arab Countries :	5.78	1.93	0.00	0.00	7.71	0.00	18.53	18.53	الدول العربية:
A. R. E.	0.00	0.00	0.00	0.00	0.00	0.00	0.00	0.00	جمهورية مصر العربية
Abu Dhabi Fund	0.00	0.00	0.00	0.00	0.00	0.00	0.00	0.00	صندوق ابوظبى
Irag	0.00	0.00	0.00	0.00	0.00	0.00	0.00	0.00	العراق
Arab Investment Authority	0.00	0.00	0.00	0.00	0.00	0.00	0.00	0.00	الهيئة العربية للاستثمار
Libya	0.00	0.00	0.00	0.00	0.00	0.00	0.00	0.00	ليبيا
Saudi Fund	0.00	1.93	0.00	0.00	1.93	0.00	0.00	0.00	الصندوق السعودى
Kuwaiti Fund	5.78	0.00	0.00	0.00	5.78	0.00	18.53	18.53	الصندوق الكويتى
Kuwaiti Govt.	0.00	0.00	0.00	0.00	0.00	0.00	0.00	0.00	الحكومة الكويتية
Arab Banking Corporation	0.00	0.00	0.00	0.00	0.00	0.00	0.00	0.00	المؤسسة العربية المصرفية
Arab Organization for Agric. Dev.	0.00	0.00	0.00	0.00	0.00	0.00	0.00	0.00	المنظمة العربية للتنمية الزراعية
Oman	0.00	0.00	0.00	0.00	0.00	0.00	0.00	0.00	عمان
Other Countries:	6.27	0.00	0.00	0.00	6.27	0.00	16.13	16.13	دول أخرى :
Russia	0.00	0.00	0.00	0.00	0.00	0.00	0.00	0.00	روسيا
Czechoslovakia	0.00	0.00	0.00	0.00	0.00	0.00	0.00	0.00	تشيكوسلوفاكيا
Germany	0.00	0.00	0.00	0.00	0.00	0.00	0.00	0.00	المانيا
Romania	0.00	0.00	0.00	0.00	0.00	0.00	0.00	0.00	رومانيا
Japan	0.00	0.00	0.00	0.00	0.00	0.00	0.00	0.00	اليابان
SouthKorea	0.00	0.00	0.00	0.00	0.00	0.00	0.00	0.00	كوريا الجنوبية
India	4.12	0.00	0.00	0.00	4.12	0.00	0.00	0.00	الهند
Turkey	0.00	0.00	0.00	0.00	0.00	0.00	0.00	0.00	تركيا
China	0.82	0.00	0.00	0.00	0.82	0.00	16.13	16.13	الصين
Beyrouth Bank	0.00	0.00	0.00	0.00	0.00	0.00	0.00	0.00	بنك بيروت
Iran	1.33	0.00	0.00	0.00	1.33	0.00	0.00	0.00	ايران
Malysia	0.00	0.00	0.00	0.00	0.00	0.00	0.00	0.00	ماليزيا
Total	45.72	14.10	15.56	2.50	77.88	2.50	95.89	98.40	المجموع

*Adjusted

** Provisional

* بيانات معدلة

** بيانات أولية

جدول رقم (4) Table No.(4)
العمليات الجارية غير المنظورة Current Invisible Transactions
(In U S \$ Millions) (بملايين الدولارات الأمريكية)

	2014 *				2014 *	2015 **		2015 **	
	الربع الاول 1st. Q.	الربع الثاني 2nd Q.	الربع الثالث 3rd Q.	الربع الرابع 4th. Q.		الربع الاول 1st. Q.	الربع الثاني 2nd Q.		
Invisible Payments	1,020.3	1,110.9	1,214.4	1,178.1	4,523.6	926.9	920.5	1,847.4	مدفوعات غير منظورة
1 - services:	378.3	425.7	584.8	674.9	2,063.7	389.7	429.9	819.6	1. الخدمات :
Travel	20.8	12.9	144.8	260.3	438.7	44.4	38.1	82.6	السفر
Transportation	189.6	225.9	240.7	264.9	921.1	204.3	248.4	452.7	النقل
Communication Services	14.2	11.9	7.6	12.1	45.8	9.0	8.5	17.6	خدمات الاتصال
Construction Services	0.4	5.9	0.8	1.8	8.9	6.8	18.3	25.1	خدمات التشييد
Insurance Services	40.6	46.5	48.2	56.1	191.4	43.3	49.6	92.9	التأمين
Financial Services	18.0	20.9	29.0	11.8	79.7	1.2	0.3	1.5	خدمات مالية
Computer & Information Services	0.2	0.8	1.3	0.2	2.5	0.3	0.1	0.4	خدمات الحاسب الآلي والمعلومات
Royalties & Licenses Services	0.0	0.0	0.0	0.0	0.0	0.0	0.0	0.0	رسوم التراخيص والامتياز
Other Business Services	48.1	74.7	53.0	41.2	217.0	38.6	58.6	97.2	خدمات اعمال اخرى
Personal, Cultural and Recreational Services	0.0	0.0	0.0	0.2	0.2	0.0	0.0	0.0	خدمات شخصية ، ثقافية و ترفيهية
Govt. Services n.i.e.	46.3	26.3	59.4	26.3	158.3	41.7	7.8	49.5	خدمات حكومية لم تدرج في مكان آخر
2 - Income :	545.1	573.9	501.8	426.3	2,047.1	427.0	394.6	821.6	2. الدخل :
Compensation of employees	15.6	0.0	9.1	10.9	35.6	21.8	18.3	40.2	تعويضات العاملين
Investment income:	529.5	573.9	492.7	415.4	2,011.5	405.1	376.3	781.5	عائدات استثمار:
Direct investment income	173.1	260.2	177.2	108.2	718.7	98.0	62.1	160.1	عائدات الاستثمار المباشر
Portfolio investment income	2.2	0.8	1.0	0.2	4.2	0.2	0.0	0.2	الدخل من استثمار الحفظ
Others	354.2	312.9	314.5	307.0	1,288.6	307.0	314.2	621.2	اخرى
3 - Current transfers	96.9	111.3	127.7	76.9	412.8	110.2	95.9	206.2	3. التحويلات الجارية
Official Transfers	6.8	0.0	12.3	10.5	29.6	11.9	6.3	18.2	تحويلات حكومية
Private Sector	90.1	111.3	115.4	66.4	383.2	98.3	89.7	188.0	تحويلات خاصة
Invisible Receipts	933.7	780.0	891.0	719.3	3,324.0	723.1	675.8	1,398.9	محصلات غير منظورة
1 - Services	311.6	357.1	443.2	345.0	1,456.8	363.4	373.1	736.5	1. الخدمات :
Travel	209.7	253.1	225.8	278.5	967.1	231.2	225.8	457.0	السفر
Transportation	56.9	68.4	140.7	39.0	305.0	69.3	79.7	149.0	النقل
Communication Services	5.4	0.1	4.4	0.3	10.2	0.9	0.0	0.9	خدمات الاتصال
Construction Services	0.0	0.0	0.0	0.0	0.0	0.5	0.9	1.4	خدمات التشييد
Insurance Services	0.0	0.0	0.0	0.1	0.2	0.0	0.0	0.0	التأمين
Financial Services	0.9	1.0	0.4	0.6	3.0	1.2	0.0	1.3	خدمات مالية
Computer & Information Services	0.0	0.1	0.3	0.0	0.4	0.1	0.0	0.1	خدمات الحاسب الآلي والمعلومات
Royalties & Licenses Services	0.0	0.2	0.1	5.5	5.7	0.0	0.0	0.0	رسوم التراخيص والامتياز
Other Business Services	34.8	28.1	42.7	16.3	121.9	31.6	31.4	63.0	خدمات اعمال اخرى
Personal, Cultural and Recreational Services	0.0	0.1	0.0	0.0	0.1	0.4	0.0	0.4	خدمات شخصية ، ثقافية و ترفيهية
Govt. Services n.i.e.	4.0	5.9	28.8	4.6	43.2	28.2	35.2	63.4	خدمات حكومية لم تدرج في مكان آخر
2 - Income :	1.1	1.0	15.8	20.3	38.1	9.6	30.5	40.1	2. الدخل :
Compensation of Employees	0.5	0.6	11.8	15.7	28.7	1.1	0.4	1.6	تعويضات العاملين
Investment income	0.6	0.3	4.0	4.6	9.4	8.4	30.0	38.5	عائدات استثمار
Government Income	0.0	0.0	0.0	0.0	0.0	0.0	0.0	0.0	عائدات الحكومة
Direct investment income	0.1	0.1	3.8	4.4	8.3	0.0	4.6	4.6	عائدات الاستثمار المباشر
Portfolio investment income	0.5	0.2	0.2	0.2	1.1	0.1	0.0	0.1	عائدات استثمار الحافظة
Others	0.0	0.0	0.0	0.0	0.0	8.4	25.4	33.8	اخرى
3 - Current transfers	621.0	421.9	432.1	354.0	1,829.0	350.1	272.3	622.4	3. التحويلات الجارية
General Government	328.6	167.8	220.0	224.4	940.7	193.0	108.3	301.4	الحكومة العامة
Official Transfers (Commodity)	0.0	0.0	0.0	0.0	0.0	0.0	0.0	0.0	منح سلعية
Official Transfers (cash)	322.4	156.4	196.8	216.4	892.0	192.7	106.0	298.7	منح نقدية
Other Transfers	6.2	11.3	23.2	8.1	48.8	0.3	2.3	2.6	تحويلات اخرى
Private Transfers	292.5	254.2	212.1	129.6	888.3	157.0	163.9	321.0	القطاع الخاص
Workers remittances	97.3	88.4	94.0	34.4	314.1	39.8	35.6	75.4	تحويلات العاملين بالخارج
Cash Grants	45.6	52.2	30.7	35.2	163.8	1.5	1.5	2.9	منح نقدية
Other Transfers	149.5	113.5	87.4	60.0	410.5	115.8	126.9	242.7	منح اخرى
Invisible Deficit or Surplus	-86.5	-330.9	-323.3	-458.8	-1,199.6	-203.9	-244.7	-448.5	العجز او الفائض

*Adjusted
**Provisional

* بيانات معدلة
** بيانات أولية

جدول رقم (5) Table No.(5)
The Position of Public Sector Loans
موقف قروض القطاع العام
(بملايين الدولارات الأمريكية) (IN US\$ Millions)

	أصل القرض حتى 2014/12/31	السحوبات خلال ابريل - يونيو 2015	جملة السحوبات حتى 30/6/2015	سداد الاصل خلال ابريل - يونيو 2015	جملة سداد الاصل حتى 30/6/2015	التزامات السداد القائمة حتى 30/6/2015	الرصيد المتبقي حتى 30/6/2015	
	Commitments as at 31/12/2014	Drawings During Apr - Jun 2015	Cumulative Drawings as at 30/6/2015	Repayments During Apr - Jun 2015	Cumulative Repayments as at 30/6/2015	Debt Out-Standing as at 30/6/2015	Balance as at 30/6/2015	
International Organizations:								المنظمات الدولية :
IDA	1,294.8	0.0	1,292.3	0.0	56.5	1,235.8	2.5	هيئة التنمية الدولية
IFAD	225.3	0.0	211.0	0.0	51.3	159.6	14.3	الصندوق الدولي للإتماء الزراعي
IMF& Trust Fund	1,409.6	0.0	1,409.6	2.5	1,143.1	266.5	0.0	صندوق النقد الدولي
Islamic Development Bank	726.4	1.4	623.5	18.2	142.1	481.5	102.9	بنك التنمية الاسلامي
O.P.E.C.(Multi-loans)	249.6	0.1	224.8	0.0	132.7	92.1	24.8	(قروض متعددة)اوبك
AMF	369.9	0.0	355.6	23.5	193.5	162.1	14.3	صندوق النقد العربي
Arab Fund for Eco. & Soc. Dev.	2,479.8	15.2	1,666.7	17.0	501.6	1,165.1	813.0	الصندوق العربي للتنمية الاقتصادية والاجتماعية
African Development Fund	266.5	0.0	266.5	0.0	20.7	245.9	0.0	صندوق التنمية الافريقي
African Development Bank	111.9	0.0	111.9	0.0	40.6	71.3	0.0	بنك التنمية الافريقي
European Investment Bank	52.0	0.0	52.0	0.0	0.7	51.3	0.0	البنك الاوربي للاستثمار
Sub -Total	7,185.9	16.8	6,214.0	61.2	2,282.7	3,931.2	971.9	المجموع
Paris Club								نادي باريس
Austria	250.3	-	250.3	-	-	250.3	-	النمسا
Belgium	175.1	-	175.1	-	-	175.1	-	بلجيكا
Canada	9.3	-	9.3	-	-	9.3	-	كندا
Denmark	79.8	-	79.8	-	-	79.8	-	الدنمارك
France	353.6	-	353.6	-	-	353.6	-	فرنسا
Germany	104.7	-	104.7	-	-	104.7	-	المانيا
Irish Govt	1.7	-	1.7	-	-	1.7	-	ايرلندا
Italy	256.4	-	256.4	-	-	256.4	-	ايطاليا
Japan	253.6	-	253.6	-	-	253.6	-	اليابان
Netherland	95.9	-	95.9	-	-	95.9	-	هولندا
Norway	39.4	-	39.4	-	-	39.4	-	النرويج
Russia	13.9	-	13.9	-	-	13.9	-	روسيا
Spain	19.7	-	19.7	-	-	19.7	-	اسبانيا
Switzerland	124.1	-	124.1	-	-	124.1	-	سويسرا
U.K.	286.9	-	286.9	-	-	286.9	-	المملكة المتحدة
U.S.A.	615.6	-	615.6	-	-	615.6	-	الولايات المتحدة
Sub -Total	2,680.0	0.0	2,680.0	0.0	0.0	2,680.0	0.0	المجموع

Source:-External Debt Unit - CBOS

المصدر :- وحدة الدين الخارجي - بنك السودان المركزي

تابع جدول رقم (5)

Table No. (5) Cont'd

	أصل القرض حتى 2014/12/31	السحوبات خلال ابريل - يونيو 2015	جملة السحوبات حتى 30/6/2015	سداد الاصل خلال ابريل - يونيو 2015	جملة سداد الاصل حتى 30/6/2015	التزامات السداد القائمة حتى 30/6/2015	الرصيد المتبقي حتى 30/6/2015	
	Commitments as at 31/12/2014	Drawings During Apr - Jun 2015	Cumulative Drawings as at 30/6/2015	Repayments During Apr - Jun 2015	Cumulative Repayments as at 30/6/2015	Debt Out-Standing as at 30/6/2015	Balance as at 30/6/2015	
Arab Countries								الدول العربية
Abu Dhabi Fund	372.1	0.0	317.0	0.0	72.1	244.9	55.1	صندوق أبوظبي
Abu Dhabi GOV.	65.0	0.0	65.0	0.0	0.0	65.0	0.0	حكومة أبوظبي
Kuwaiti Fund	889.2	3.4	645.6	18.5	229.2	416.4	243.6	الصندوق الكويتي
Kuwaiti Govt	422.0	0.0	407.7	0.0	5.0	402.7	14.3	حكومة الكويت
Saudi Fund	700.2	5.3	587.1	0.0	154.4	432.7	113.1	الصندوق السعودي للتنمية
Saudi Gov. (SAMA)	1,048.2	0.0	1,048.2	0.0	0.0	1,048.2	0.0	مؤسسة النقد العربي السعودي
Algeria	83.0	0.0	83.0	0.0	0.1	82.9	0.0	مصر
Iraq	105.0	0.0	105.0	0.0	33.0	72.0	0.0	الجزائر
Libya	523.0	0.0	523.0	0.0	260.0	263.0	0.0	العراق
Oman	106.0	0.0	106.0	0.0	0.2	105.8	0.0	ليبيا
Qatar	29.0	0.0	29.0	0.0	0.0	29.0	0.0	عمان
Sub-Total	4,342.7	8.8	3,916.7	18.5	753.9	3,162.7	426.0	المجموع
Other Countries								دول اخرى
Czech Republic	39.0	-	39.0	-	13.0	26.0	-	التشيك
Hungary	10.0	-	10.0	-	4.0	6.0	-	المجر
Croatia Govt	40.0	-	40.0	-	-	40.0	-	حكومة كرواتيا
Poland	20.1	-	20.0	-	-	20.0	0.1	بولندا
Romania	126.0	-	126.0	-	-	126.0	-	رومانيا
China	4,281.2	-	3,149.0	16.1	1,270.3	1,878.7	1,132.2	الصين
India	626.4	-	561.0	-	17.9	543.1	65.4	الهند
Malaysia	249.4	-	249.4	-	197.0	52.4	(0.0)	ماليزيا
Pakistan	10.0	-	10.0	-	-	10.0	0.0	باكستان
Turkey	110.3	-	110.3	-	52.5	57.7	-	تركيا
Serbia	43.0	-	43.0	-	14.0	29.0	-	يوغسلافيا (صربيا)
Iran	206.0	-	204.0	-	7.3	196.7	2.0	ايران
Sub -Total	5,761.4	0.0	4,561.7	16.1	1,576.1	2,985.6	1,199.7	المجموع
Grand Total	19,969.9	25.6	17,372.3	95.9	4,612.7	12,759.5	2,597.6	المجموع الكلي

Source :- External Debt Unit - CBOS

المصدر :- وحدة الدين الخارجي - بنك السودان المركزي

جدول رقم (6) Table No (6)
رصيد الالتزامات في حساب الاتفاقيات الثنائية الرسمية
Outstanding Balance of Official Bilateral Accounts
الآف الجنيهات السودانية (SDG.000'S)

	2014				2015		
	مارس March	يونيو June	سبتمبر Sep	ديسمبر Dec.	مارس March	يونيو June	
East European Countries							دول شرق أوروبا
Soviet Loan A/C	(57,145.5)	(57,790.31)	(56,812.44)	(58,157.60)	(56,852.10)	(58,424.69)	حساب القرض السوفيتي
Romanian Loan A/C.	(5,590.7)	(5,715.25)	(5,482.82)	(5,521.95)	(5,269.84)	(5,573.53)	حساب القرض الروماني
Hungarian Loan A/C.	(41,361.6)	(41,361.65)	(41,692.78)	(43,368.80)	(43,368.80)	(43,368.80)	حساب القرض المجرى
Bulgarian Loan A/C.	(6,113.5)	(6,134.63)	(6,136.53)	(6,352.45)	(6,309.66)	(6,361.20)	حساب القرض البلغاري
Croatian Loan A/C.	(43,576.1)	(43,576.10)	(43,924.96)	(45,690.72)	(45,690.72)	(45,690.72)	حساب القرض الكرواتي
Total East European Countries Position	(153,787.4)	(154,577.94)	(154,049.53)	(159,091.52)	(157,491.11)	(159,418.94)	مجموع موقف دول شرق أوروبا
P.T.A A/C.	1,218.2	1,218.24	1,228.01	1,277.37	1,277.37	1,277.37	حساب التجارة التفضيلية
Syria	(43.7)	(43.72)	(44.07)	(45.84)	(45.84)	(45.84)	سوريا
Arab Republic of Egypt (Combined A/C)	16,568.8	16,568.76	16,307.17	16,962.70	16,962.70	16,962.70	جمهورية مصر العربية الحساب المشترك
Grand Total	(136,044.1)	(136,834.65)	(136,558.41)	(140,897.29)	(139,296.88)	(141,224.71)	المجموع الكلي

جدول رقم (7)
ملخص التجارة الخارجية
Summary of Foreign Trade
(Value in U.S.\$ Millions)
(القيمة بملايين الدولارات الامريكية)

Period	الصادرات Exports	الواردات* Imports	الميزان التجاري Trade Balance	الفترة
2006	5,656.56	8,073.51	(2,417.0)	2006
2007	8,879.24	8,775.46	103.8	2007
2008	11,670.50	9,351.55	2,319.0	2008
2009	8,257.11	9,690.92	(1,433.8)	2009
2010	11,404.28	10,044.77	1,359.5	2010
2011	10,193.4	9,235.9	957.6	2011
2012	4,066.5	9,230.3	(5,163.8)	2012
2013	4,789.7	9,918.1	(5,128.3)	2013
<u>2014</u>	<u>4,453.7</u>	<u>9,211.3</u>	<u>(4,861.1)</u>	<u>2014</u>
<u>2015</u>	<u>1,821.1</u>	<u>4,489.4</u>	<u>(2,668.3)</u>	<u>2015</u>
January	358.7	538.0	(179.3)	يناير
February	300.7	670.6	(369.9)	فبراير
March	366.4	833.5	(467.1)	مارس
April	335.6	743.1	(407.5)	أبريل
May	195.3	786.8	(591.5)	مايو
June	264.4	917.3	(653.0)	يونيو

جدول رقم (8) Table No.

الصادرات حسب السلع Exports By Commodities
(القيمة بملايين الدولارات والنسبة المئوية للصادرات)

(Value In U.S.\$ Million and Percentage of Total Exports)

Commodity السلعة	الوحدة Unit	2014*				2014*	2015**		2015**
		الربع الاول 1st. Q.	الربع الثاني 2nd Q.	الربع الثالث 3rd Q.	الربع الرابع 4th Q.		الربع الاول 1st. Q.	الربع الثاني 2nd Q.	
البتترول و منتجاته Petroleum & Petroleum Products	القيمة value	323.00	471.47	329.91	233.21	1,357.58	176.33	118.50	294.82
	%	29.28	34.33	37.28	21.35	30.48	17.19	14.90	16.19
قطن Cotton	القيمة value	12.57	9.22	6.94	5.30	34.03	11.87	12.71	24.57
	%	1.14	0.67	0.78	0.49	0.76	1.16	1.60	1.35
صمغ عربي Gum Arabic	القيمة value	18.41	30.20	23.53	24.84	96.98	25.75	31.81	57.56
	%	1.67	2.20	2.66	2.27	2.18	2.51	4.00	3.16
فول سوداني Groundnuts	القيمة value	2.71	2.62	0.05	0.75	6.12	1.40	1.04	2.44
	%	0.25	0.19	0.01	0.07	0.14	0.14	0.13	0.13
سمسم Sesame	القيمة value	101.23	103.19	79.52	182.41	466.34	166.85	138.47	305.33
	%	9.18	7.51	8.99	16.70	10.47	16.27	17.41	16.77
الذهب Gold	القيمة value	360.50	400.77	215.99	294.07	1,271.32	307.67	157.64	465.31
	%	32.68	29.18	24.41	26.92	28.55	29.99	19.82	25.55
امباز Cakes & Meals	القيمة value	8.66	2.70	0.18	0.21	11.74	1.05	6.39	7.43
	%	0.78	0.20	0.02	0.02	0.26	0.10	0.80	0.41
زيوت نباتية Vegetable Oil	القيمة value	0.63	0.20	0.26	1.71	2.80	0.00	0.00	0.00
	%	0.06	0.01	0.03	0.16	0.06	0.00	0.00	0.00
حيوانات حية ولحوم Livestock & Meat	القيمة value	193.06	198.69	167.71	253.34	812.80	235.67	228.89	464.57
	%	17.50	14.47	18.95	23.19	18.25	22.97	28.78	25.51
أخري Others	القيمة value	82.36	154.20	60.77	96.69	394.02	99.26	99.80	199.06
	%	7.47	11.23	6.87	8.85	8.85	9.68	12.55	10.93
المجموع Total	القيمة value	1,103.11	1,373.24	884.85	1,092.52	4,453.7	1,025.84	795.25	1,821.09
	%	100.00	100.00	100.00	100.00	100.00	100.00	100.00	100.00

*Adjusted

** Provisional

* بيانات معدلة

** بيانات أولية

جدول رقم (9) Table No.
الصادرات حسب السلع Exports By Commodities
(القيمة بملايين الدولارات والنسبة المئوية للصادرات)
(Value In U.S.\$ Million and Percentage of Total Exports)

Commodity	القيمة بملايين الدولارات Value In U.S.\$ Millions				النسبة المئوية للصادرات As Percentage of Total Exports				السلعة
	2012 *	2013 *	2014*	2015 **	2012	2013	2014	2015	
Crude Oil	698.8	1,614.1	1,194.3	252.8	17.2	33.7	26.8	13.9	بتترول خام
Benzene	226.5	100.6	156.8	42.0	5.6	2.1	3.5	2.3	بنزين
Kerosene	0.0	0.0	0.0	0.0	0.0	0.0	0.0	0.0	كيروسين
Light Gas	0.0	0.0	0.0	0.0	0.0	0.0	0.0	0.0	الغاز الطبيعي
F/O& HCGO	0.0	0.0	0.0	0.0	0.0	0.0	0.0	0.0	الوقود الحيوى
Furnace	26.4	0.0	0.1	0.0	0.7	0.0	0.0	0.0	فيرنس
Mixed Butagas	3.2	1.9	0.3	0.1	0.1	0.0	0.0	0.0	غاز مخلوط
Diesel	0.0	0.0	0.0	0.0	0.0	0.0	0.0	0.0	جازولين
Others Petroleum Products	0.0	0.0	6.1	0.0	0.0	0.0	0.1	0.0	منتجات بترولية اخرى
Cotton	11.8	102.7	34.0	24.6	0.3	2.1	0.8	1.3	القطن
Gum Arabic	67.1	134.8	97.0	57.6	1.7	2.8	2.2	3.2	الصمغ العربي
Dura	14.0	77.9	6.0	14.8	0.3	1.6	0.1	0.8	الذرة
Sesame	223.5	472.4	466.3	305.3	5.5	9.9	10.5	16.8	السهم
Ethanol	13.8	77.7	19.7	8.8	0.3	1.6	0.4	0.5	الايثانول
Groundnuts	3.4	42.8	6.1	2.4	0.1	0.9	0.1	0.1	الفول السوداني
Vegetable Oil	0.9	14.4	2.8	1.3	0.0	0.3	0.1	0.1	الزيوت النباتية
Cake and Meals	3.7	35.7	11.7	7.4	0.1	0.7	0.3	0.4	الامياز
Melon Seeds	8.5	3.5	16.5	23.3	0.2	0.1	0.4	1.3	حب بطيخ
Hibiscus Flower	14.1	17.3	18.5	12.0	0.3	0.4	0.4	0.7	الكردي
Livestock	371.5	594.0	793.0	410.4	9.1	12.4	17.8	22.5	الحيوانات الحية
Meat	38.1	15.5	19.8	54.2	0.9	0.3	0.4	3.0	اللحوم
Hides and Skins	37.0	72.6	43.5	21.8	0.9	1.5	1.0	1.2	الجلود
Sugar	0.0	0.0	0.0	0.0	0.0	0.0	0.0	0.0	السكر
Molasses	3.5	6.8	5.7	2.7	0.1	0.1	0.1	0.2	المولاس
Gold	2,158.0	1,048.4	1,271.3	465.3	53.1	21.9	28.5	25.6	الذهب
Iron Scrap	8.5	23.5	0.6	0.8	0.2	0.5	0.0	0.0	حديد خردة
Others	134.2	333.2	283.4	113.4	3.3	7.0	6.4	6.2	اخرى
Total	4,066.5	4,789.7	4,453.7	1,821.1	100.0	100.0	100.0	100.0	المجموع

*Adjusted Data

** Provisional

* بيانات معدلة

**بيانات اولية

جدول رقم (10) Table No.
الواردات حسب السلع Imports By Commodities
(القيمة بملايين الدولارات والنسبة المئوية للواردات)
(Value In U.S.\$ Million and Percentage of Total Imports)

Commodities	القيمة بملايين الدولارات Value In U.S.\$ Millions				النسبة المئوية للواردات As Percentage of Total Imports				السلع
	2012 *	2013 *	2014 *	2015 **	2012	2013	2014	2015	
Tea	50.3	59.4	69.5	24.8	0.5	0.6	0.8	0.6	شاي
Coffee	36.1	38.4	34.5	23.5	0.4	0.4	0.4	0.5	بن
Animal & Vegetable Oils	153.7	149.2	213.2	99.4	1.7	1.5	2.3	2.2	زيوت نباتية و حيوانية
Wheat & Wheat flour	835.5	1,042.2	1,082.4	305.3	9.1	10.5	11.8	6.8	قمح ودقيق قمح
Lentils	49.1	41.0	51.6	16.7	0.5	0.4	0.6	0.4	عدس
Other foodstuffs	924.3	1,042.0	796.7	487.7	10.0	10.5	8.6	10.9	مواد غذائية اخرى
Drinks And Tobacco	60.0	75.7	96.1	31.9	0.6	0.8	1.0	0.7	مشروبات و تبغ
Medicines	349.0	411.6	411.4	221.6	3.8	4.2	4.5	4.9	الدوية
Other Chemicals	447.5	500.1	511.7	197.2	4.8	5.0	5.6	4.4	كيماويات اخرى
Petroleum products	1,052.0	1,460.1	1,523.6	602.2	11.4	14.7	16.5	13.4	منتجات بترولية
Other Raw Materials	251.2	240.7	232.8	130.3	2.7	2.4	2.5	2.9	مواد خام اخرى
Manufactured Goods	1,957.0	1,842.5	1,613.0	951.2	21.2	18.6	17.5	21.2	مصنوعات
Machinery and Equipments	1,770.8	1,713.0	1,543.3	789.2	19.2	17.3	16.8	17.6	الات ومعدات
Transport Equipments	992.1	936.1	706.6	403.5	10.7	9.4	7.7	9.0	وسائل النقل
Textiles	265.0	301.2	308.1	190.6	2.9	3.0	3.3	4.2	منسوجات
Others	36.7	64.8	16.8	14.3	0.4	0.7	0.2	0.3	اخرى
Total	9,230.3	9,918.1	9,211.3	4,489.4	100.0	100.0	100.0	100.0	المجموع

*Adjusted Data

** Provisional

* بيانات معدلة

**بيانات اولية

جدول رقم (11) Table No.
التوزيع الجغرافي للمستوردين خلال الفترة 2012 - 2015
Sudan's Direction of Exports During The period 2012 - 2015
(القيمة بملايين الدولارات والنسبة المئوية للمنتجات للصادرات)
(Value In U.S.\$ Million and Percentage of Total Exports)

Country	القيمة بملايين الدولارات Value In U.S.\$ Millions				النسبة المئوية للمنتجات للواردات As Percentage of Total Exports				القطر
	2012 *	2013 *	2014 *	2015 **	2012	2013	2014	2015	
West Europe:	76.9	154.0	111.1	85.4	1.9	3.2	2.5	4.7	غرب أوروبا:
United Kingdom	15.2	17.8	11.2	4.2	0.4	0.4	0.3	0.2	المملكة المتحدة
France	30.2	53.5	39.9	18.6	0.7	1.1	0.9	1.0	فرنسا
Germany	7.2	11.3	13.3	4.9	0.2	0.2	0.3	0.3	ألمانيا
Italy	6.6	11.3	10.6	1.8	0.2	0.2	0.2	0.1	إيطاليا
Netherlands	1.0	20.0	5.6	8.2	0.0	0.4	0.1	0.4	هولندا
Belguim	0.6	1.5	9.4	0.9	0.0	0.0	0.2	0.0	بلجيكا
Sweden	1.7	1.0	0.6	0.0	0.0	0.0	0.0	0.0	السويد
Spain	6.1	7.8	1.6	0.2	0.1	0.2	0.0	0.0	إسبانيا
Others	8.3	29.7	18.9	46.7	0.2	0.6	0.4	2.6	أخرى
East Europe:	24.0	31.9	39.8	27.2	0.6	0.7	0.9	1.5	شرق أوروبا:
Russia*	0.1	0.0	0.0	0.0	0.0	0.0	0.0	0.0	روسيا*
Romania	0.0	0.0	9.5	4.8	0.0	0.0	0.2	0.3	رومانيا
Bulgaria	0.0	0.1	0.0	0.1	0.0	0.0	0.0	0.0	بلغاريا
Malta	0.0	0.0	0.0	0.0	0.0	0.0	0.0	0.0	مالطا
Other	23.9	31.8	30.3	22.3	0.6	0.7	0.7	1.2	أخرى
Asia:	796.8	1,805.8	1,475.8	421.9	19.6	37.7	33.1	23.2	آسيا:
Thailand	0.2	0.5	0.5	1.0	0.0	0.0	0.0	0.1	تايلاند
Japan	4.6	6.3	4.0	0.4	0.1	0.1	0.1	0.0	اليابان
China	752.6	1,721.6	1,418.3	385.3	18.5	35.9	31.8	21.2	الصين
Bangladesh	2.6	4.1	1.8	0.0	0.1	0.1	0.0	0.0	بنغلاديش
South Korea	0.0	6.4	0.1	1.3	0.0	0.1	0.0	0.1	كوريا الجنوبية
Other	36.8	66.9	51.2	33.9	0.9	1.4	1.1	1.9	أخرى
Africa :	384.9	408.6	440.6	291.1	9.5	8.5	9.9	16.0	أفريقيا:
Comesa Countries	380.7	217.7	365.7	257.4	9.4	4.5	8.2	14.1	دول الكوميسا
Other African Countries	4.2	190.9	74.9	33.7	0.1	4.0	1.7	1.9	دول أفريقية أخرى
Western Hemisphere:	101.6	142.4	81.0	4.3	2.5	3.0	1.8	0.2	نصف الكرة الغربي:
U.S.A	4.8	8.3	11.1	0.3	0.1	0.2	0.2	0.0	الولايات المتحدة
Brazil	0.0	0.1	0.2	0.2	0.0	0.0	0.0	0.0	البرازيل
Other	96.8	134.1	69.7	3.8	2.4	2.8	1.6	0.2	أخرى
Arab Countries	2,516.9	1,648.1	2,108.7	896.8	61.9	34.4	47.3	49.2	الدول العربية
Saudi Arabia	309.0	443.9	635.3	348.2	7.6	9.3	14.3	19.1	المملكة العربية السعودية
Yemen	1.6	30.0	9.1	1.1	0.0	0.6	0.2	0.1	اليمن
United Arab Emirates	2,127.2	1,100.3	1,311.6	477.3	52.3	23.0	29.5	26.2	الإمارات العربية
Jordan	24.2	29.2	32.1	16.2	0.6	0.6	0.7	0.9	الأردن
Syria	16.1	8.5	60.3	6.7	0.4	0.2	1.4	0.4	سوريا
Iraq	0.1	0.1	0.3	0.1	0.0	0.0	0.0	0.0	العراق
Other	38.8	36.1	60.0	47.2	1.0	0.8	1.3	2.6	أخرى
Other Countries	165.5	599.0	196.7	94.5	4.1	12.5	4.4	5.2	أقطار أخرى
Total	4,066.5	4,789.7	4,453.7	1,821.1	100.0	100.0	100.0	100.0	المجموع

* Adjusted data

** Provisional

* بيانات معدلة

** بيانات أولية

جدول رقم (12) Table No.
التوزيع الجغرافي للموردين خلال الأعوام 2012 - 2015
Sudan's Direction of Imports During The Period 2012 - 2015
(القيمة بملايين الدولارات والنسبة المئوية للموردين)
(Value In U.S.\$ Million and Percentage of Total Imports)

Country	القيمة بملايين الدولارات Value In U.S.\$ Millions					النسبة المئوية للموردين As Percentage of Total Imports					القطر
	2011 *	2012 *	2013 *	2014*	2015**	2011	2012	2013	2014	2015	
West Europe:	1,469.6	1,290.7	1,230.2	1,187.2	408.0	15.9	14.0	12.4	12.9	9.1	غرب أوروبا:
United Kingdom	157.6	243.7	185.6	135.4	50.7	1.7	2.6	1.9	1.5	1.1	المملكة المتحدة
France	89.1	78.4	63.3	72.2	35.6	1.0	0.8	0.6	0.8	0.8	فرنسا
Germany	441.3	250.4	287.4	249.2	66.8	4.8	2.7	2.9	2.7	1.5	ألمانيا
Italy	173.2	167.9	170.1	146.1	70.8	1.9	1.8	1.7	1.6	1.6	إيطاليا
Netherlands	156.5	92.9	97.2	97.4	30.0	1.7	1.0	1.0	1.1	0.7	هولندا
Belguim	35.1	39.0	30.8	21.5	12.1	0.4	0.4	0.3	0.2	0.3	بلجيكا
Sweden	76.8	113.9	79.7	60.1	43.3	0.8	1.2	0.8	0.7	1.0	السويد
Spain	23.2	34.2	28.3	22.1	15.1	0.3	0.4	0.3	0.2	0.3	إسبانيا
Others	316.8	270.3	287.7	383.3	83.6	3.4	2.9	2.9	4.2	1.9	أخرى
East Europe:	476.8	589.5	442.8	530.2	243.3	5.2	6.4	4.5	5.8	5.4	شرق أوروبا:
Russia	0.0	0.0	0.0	0.0	0.0	0.0	0.0	0.0	0.0	0.0	روسيا
Turkey	261.2	331.9	307.0	283.6	158.1	2.8	3.6	3.1	3.1	3.5	تركيا
Ukraine	189.1	203.6	118.6	197.8	49.9	2.0	2.2	1.2	2.1	1.1	أوكرانيا
Bulgaria	8.1	8.0	0.9	1.2	0.2	0.1	0.1	0.0	0.0	0.0	بلغاريا
Others	18.5	46.0	16.4	47.6	35.2	0.2	0.5	0.2	0.5	0.8	أخرى
Asia:	3,750.2	3,831.0	4,135.3	3,930.9	2,322.1	40.6	41.5	41.7	42.7	51.7	آسيا:
China	1,980.8	1,710.3	1,887.5	1,847.9	984.3	21.4	18.5	19.0	20.1	21.9	الصين
Japan	304.6	331.3	340.8	9.3	141.9	3.3	3.6	3.4	0.1	3.2	اليابان
India	617.7	835.2	905.4	736.5	417.1	6.7	9.0	9.1	8.0	9.3	الهند
Bangladesh	35.0	82.2	45.2	39.9	53.7	0.4	0.9	0.5	0.4	1.2	بنغلادش
South Korea	167.1	190.7	199.3	119.3	80.0	1.8	2.1	2.0	1.3	1.8	كوريا الجنوبية
Hong Kong	5.3	10.2	5.8	10.0	4.2	0.1	0.1	0.1	0.1	0.1	هونغ كونج
Others	639.6	671.1	751.4	1,168.0	640.9	6.9	7.3	7.6	12.7	14.3	أخرى
Africa :	748.3	871.6	990.7	725.4	449.931	8.1	9.4	10.0	7.9	10.0	أفريقيا:
Comesa Countries	719.4	782.5	946.2	696.9	381.9	7.8	8.5	9.5	7.6	8.5	دول الكوميسا
Other African Countries	28.8	89.2	44.5	28.4	68.0	0.3	1.0	0.4	0.3	1.5	دول أفريقية أخرى
Western Hemisphere:	412.4	398.0	397.5	267.6	140.3	4.5	4.3	4.0	2.9	3.1	نصف الكرة الغربي:
U.S.A	78.4	99.8	94.4	49.7	17.0	0.8	1.1	1.0	0.5	0.4	الولايات المتحدة
Brazil	168.0	113.8	93.1	15.5	7.8	1.8	1.2	0.9	0.2	0.2	البرازيل
Others	166.1	184.4	210.0	202.4	115.5	1.8	2.0	2.1	2.2	2.6	أخرى
Middle East :	1,967.4	1,599.1	1,876.9	1,635.1	634.7	21.3	17.3	18.9	17.8	14.1	الشرق الأوسط:
Saudi Arabia	634.0	751.7	706.4	415.3	208.2	6.9	8.1	7.1	4.5	4.6	المملكة العربية السعودية
Yemen	115.3	28.5	164.8	41.6	0.2	1.2	0.3	1.7	0.5	0.0	اليمن
United Arab Emirates	929.4	494.1	681.8	941.5	339.9	10.1	5.4	6.9	10.2	7.6	الإمارات العربية
Jordan	93.0	91.3	97.8	98.1	44.8	1.0	1.0	1.0	1.1	1.0	الأردن
Syria	54.0	29.3	12.4	4.2	2.2	0.6	0.3	0.1	0.0	0.0	سوريا
Iraq	0.0	0.1	0.0	0.0	0.0	0.0	0.0	0.0	0.0	0.0	العراق
Others	141.8	204.2	213.8	134.4	39.4	1.5	2.2	2.2	1.5	0.9	أخرى
Australia	207.7	347.7	402.8	300.7	31.8	2.2	3.8	4.1	3.3	0.7	أستراليا
Other Countries:	203.7	302.8	441.7	634.2	259.2	2.2	3.3	4.5	6.9	5.8	إقطار أخرى:
Total	9,236.0	9,230.3	9,918.1	9,211.3	4,489.4	100.0	100.0	100.0	100.0	100.0	المجموع

*Adjusted Data

** Provisional

* بيانات معدلة

**بيانات أولية

جدول رقم (13) Table No.(13)
سعر صرف الجنيه السوداني مقابل اليورو
Exchange Rate of the Sudanese Pound against the Euro
نهاية شهر يناير 2013 حتى يونيو 2015
End of Month Jan 2013 To Jun. 2015

الفترة Period	أسعار صرف بنك السودان Bank of Sudan Rate			أسعار شراء البنوك التجارية Commercial Banks Buying Rate			أسعار شراء الصرافات Exchange Bureaus Buying rate		
	الشراء Buying	البيع Selling	المتوسط Average	أدنى Low	المتوال Mode	أعلى High	أدنى Low	المتوال Mode	أعلى High
31/1/2013	6.8077	6.8417	6.8247	7.2151	7.6888	7.6890	7.3000	7.6105	7.6566
28/2/2013	6.6483	6.6816	6.6650	6.9861	7.4446	7.4450	7.3398	7.5109	7.5959
31/3/2013	6.4855	6.5179	6.5017	6.7518	7.1950	7.1950	7.1744	7.1950	7.1950
30/4/2013	6.6241	6.6572	6.6406	6.8228	7.2706	7.2710	7.2680	7.2706	7.2706
31/5/2013	6.5563	6.5891	6.5726	7.1734	7.1954	7.1954	6.9216	7.1954	7.1954
30/6/2013	6.5811	6.6140	6.5975	7.2017	7.2226	7.2226	7.2226	7.2226	7.2226
31/7/2013	6.7060	6.7395	6.7228	6.9064	7.3597	7.3600	7.3585	7.3597	7.3597
31/8/2013	6.7444	6.7782	6.7613	6.9460	7.4019	7.4019	7.4019	7.4019	7.4019
30/9/2013	6.8395	6.8737	6.8566	7.2270	7.6961	7.6971	7.6000	7.6961	7.6961
31/10/2013	7.7414	7.7801	7.7607	7.5066	7.9992	7.9992	7.9000	7.9992	7.9992
30/11/2013	7.6655	7.7039	7.6847	7.5765	8.0738	8.0738	7.9000	8.0739	8.0739
31/12/2013	7.7843	7.8233	7.8038	7.8781	8.2034	8.2034	8.0000	8.2034	8.2034
31/1/2014	7.7565	7.7953	7.7759	7.6044	8.1036	8.1059	8.0000	8.1036	8.1036
28/2/2014	7.7764	7.8153	7.7958	7.6239	8.1243	8.1243	8.0000	8.1243	8.1243
31/3/2014	7.8105	7.8495	7.8300	7.8145	8.1599	8.1600	8.0000	8.1599	8.1599
30/4/2015	7.8457	7.8850	7.8053	7.8850	8.1967	8.1967	8.1000	8.1967	8.2127
29/5/2015	7.7310	7.7696	7.7503	7.7696	7.0768	8.0768	7.0768	8.0768	8.0768
30/6/2015	7.7554	7.7942	7.7748	8.0193	8.0899	8.0899	8.0000	8.0899	8.0899
31/7/2014	7.6497	7.6880	7.6688	7.7264	8.0719	8.0719	8.0000	8.0719	8.0719
31/8/2014	7.4616	7.4990	7.4803	7.4990	7.8745	7.8745	7.8500	7.8745	7.8745
30/9/2014	7.2716	7.3080	7.2898	7.2500	7.6779	7.6780	7.6500	7.6779	7.6779
31/10/2014	7.2957	7.3322	7.3139	7.2066	7.6471	7.6471	7.6000	7.6471	7.6580
30/11/2014	7.2811	7.3175	7.2993	7.3175	7.7225	7.7225	7.6000	7.7225	7.7225
31/12/2014	7.2459	7.2821	7.2640	7.1369	7.6476	7.6476	7.6000	7.6476	7.6476
31/1/2015	6.7133	6.7468	6.7301	7.0107	7.0855	7.0855	7.0107	7.0855	7.0855
28/2/2015	6.6585	6.6918	6.6751	6.8085	7.1503	7.1503	6.8085	7.1503	7.1503
31/3/2015	6.4309	6.4631	6.4470	6.4630	6.7880	6.7880	6.4630	6.7880	6.7880
30/4/2015	6.6174	6.6505	6.6339	6.6174	6.9843	6.9843	6.7500	6.9843	6.9843
29/5/2015	6.5465	6.5792	6.5628	6.5792	6.9094	6.9094	6.8000	6.9094	6.9094
30/6/2015	6.6698	6.7031	6.6865	6.8659	7.0396	7.0396	6.9000	7.0396	7.0396

جدول رقم (14) Table No. (14)
عمليات غرفة التعامل بالنقد الاجنبي ببنك السودان المركزي
Central Bank Of Sudan Foreign Exchange Dealing Room Transactions
خلال الفترة (يناير 2012 - يونيو 2015)
During The Period (Jan 2012 - June 2015)
(بملايين الدولارات الامركية) (In US\$ Millions)

الفترة Period	المشتريات Purchases			المبيعات Sales		المجموع Total
	من البنوك Banks	أخرى Others	المجموع Total	للبنوك Banks	الصرافات واخرى Exchange	
Opening Balance رصيد الافتتاح	1,045.5	2,841.0	3,886.5	14,979.6	6,021.3	21,000.8
01/01 - 31/1/2012	0.14	5.0	5.2	106.3	46.1	152.4
01/02 - 28/2/2012	2.4	8.1	10.5	135.8	47.5	183.3
01/03 - 31/03/2012	0.8	209.9	210.7	145.3	64.6	209.8
Closing Balance رصيد الإقفال	1,048.8	3,064.0	4,112.9	15,367.0	6,179.4	21,546.4
Opening Balance رصيد الافتتاح	1,048.8	3,064.0	4,112.9	15,367.0	6,179.4	21,546.4
01/04 - 30/4/2012	8.2	12.5	20.6	163.0	38.1	201.1
01/05 - 31/05/2012	0.0	5.7	5.7	64.6	50.3	114.9
01/06 - 30/06/2012	0.3	1.8	2.2	225.9	91.9	317.8
Closing Balance رصيد الإقفال	1,057.3	3,084.0	4,141.3	15,820.5	6,359.8	22,180.2
Opening Balance رصيد الافتتاح	1,057.3	3,084.0	4,141.3	15,820.5	6,359.8	22,180.2
01/07 - 31/7/2012	4.9	20.6	25.5	178.1	3.4	181.6
01/08 - 31/08/2012	0.2	6.7	6.9	46.7	20.8	67.5
01/09 - 30/09/2012	3.9	7.4	11.2	65.1	0.1	65.2
Closing Balance رصيد الإقفال	1,066.3	3,118.6	4,184.9	16,110.4	6,384.1	22,494.5
Opening Balance رصيد الافتتاح	1,066.3	3,118.6	4,184.9	16,110.4	6,384.1	22,494.5
01/10 - 31/10/2012	0.0	0.8	0.8	65.7	3.7	69.4
01/11 - 30/11/2012	0.0	1.9	1.9	54.3	0.1	54.4
01/12 - 31/12/2012	6.0	3.0	9.0	86.6	22.6	109.2
Closing Balance رصيد الإقفال	1,072.3	3,124.3	4,196.6	16,317.0	6,410.5	22,727.5
Opening Balance رصيد الافتتاح	1,072.3	3,124.3	4,196.6	16,317.0	6,410.5	22,727.5
01/01 - 31/01/2013	0.004	6.6	6.6	88.0	0.01	88.1
01/02 - 28/02/2013	0.0	5.5	5.5	58.1	0.02	58.1
01/03 - 31/03/2013	0.7	4.6	5.2	75.9	7.6	83.5
Closing Balance رصيد الإقفال	1,073.0	3,141.0	4,214.0	16,539.0	6,418.2	22,957.1
Opening Balance رصيد الافتتاح	1,073.0	3,141.0	4,214.0	16,539.0	6,418.2	22,957.1
01/04 - 30/4/2013	3.3	9.1	12.3	86.2	8.7	94.9
01/05 - 31/05/2013	4.6	4.1	8.7	86.3	19.5	105.8
01/06 - 30/06/2013	9.3	3.5	12.9	52.5	10.1	62.6
Closing Balance رصيد الإقفال	1,090.2	3,157.7	4,247.9	16,764.0	6,456.5	23,220.5
Opening Balance رصيد الافتتاح	1,090.2	3,157.7	4,247.9	16,764.0	6,456.5	23,220.5
1/07 - 31/7/2013	2.1	31.8	33.8	58.3	0.04	58.3
01/08 - 31/08/2013	2.4	2.8	5.3	75.6	0.002	75.6
01/09 - 30/09/2013	2.0	1.4	3.4	55.9	3.4	59.3
Closing Balance رصيد الإقفال	1,096.6	3,193.7	4,290.4	16,953.8	6,459.9	23,413.6
Opening Balance رصيد الافتتاح	1,096.6	3,193.7	4,290.4	16,953.8	6,459.9	23,413.6
1/10 - 31/10/2013	1.4	3.9	5.3	17.3	0.6	17.8
1/11 - 30/11/2013	5.3	5.0	10.4	61.1	0.1	61.2
1/12 - 31/12/2013	15.4	1.7	17.1	36.2	0.04	36.2
Closing Balance رصيد الإقفال	1,118.8	3,204.4	4,323.2	17,068.4	6,460.5	23,528.9
Opening Balance رصيد الافتتاح	1,118.8	3,204.4	4,323.2	17,068.4	6,460.5	23,528.9
01/01 - 31/01/2014	0.4	1.4	1.7	21.1	0.04	21.1
01/02 - 28/02/2014	3.5	0.00	3.5	6.5	0.004	6.5
01/03 - 31/03/2014	3.2	0.1	3.3	29.3	0.03	29.4
Closing Balance رصيد الإقفال	1,125.8	3,205.9	4,331.7	17,125.3	6,460.6	23,585.9
Opening Balance رصيد الافتتاح	1,125.8	3,205.9	4,331.7	17,125.3	6,460.6	23,585.9
01/04 - 30/4/2014	1.4	1.4	2.8	31.9	0.003	31.9
01/05 - 31/05/2014	0.2	2.4	2.6	38.2	0.04	38.3
01/06 - 30/06/2014	0.0	1.1	1.1	45.8	0.3	46.1
Closing Balance رصيد الإقفال	1,127.4	3,210.8	4,338.3	17,241.3	6,461.0	23,702.3
Opening Balance رصيد الافتتاح	1,127.4	3,210.8	4,338.3	17,241.3	6,461.0	23,702.3
1/07 - 31/7/2014	0.0	1.7	1.7	19.0	0.0001	19.0
01/08 - 31/08/2014	0.0	0.5	0.5	49.6	3.2	52.8
01/09 - 30/09/2014	0.05	1.3	1.4	77.4	0.02	77.4
Closing Balance رصيد الإقفال	1,127.5	3,214.4	4,341.9	17,387.3	6,464.2	23,851.5
Opening Balance رصيد الافتتاح	1,127.5	3,214.4	4,341.9	17,387.3	6,464.2	23,851.5
1/10 - 31/10/2014	0.7	1.4	2.1	31.9	2.2	34.1
1/11 - 30/11/2014	16.8	1.3	18.1	73.1	2.5	75.5
1/12 - 31/12/2014	8.0	12.1	20.1	24.7	6.6	31.3
Closing Balance رصيد الإقفال	1,153.0	3,229.2	4,382.2	17,517.0	6,475.4	23,992.4
Opening Balance رصيد الافتتاح	1,153.0	3,229.2	4,382.2	17,517.0	6,475.4	23,992.4
01/01 - 31/01/2015	0.1	2.1	2.1	40.7	0.6	41.3
01/02 - 28/02/2015	40.0	2.0	42.0	69.1	0.018	69.1
01/03 - 31/03/2015	39.7	24.5	64.2	52.6	5.2	57.8
Closing Balance رصيد الإقفال	1,232.8	3,257.7	4,490.5	17,679.4	6,481.2	24,160.6
Opening Balance رصيد الافتتاح	1,232.8	3,257.7	4,490.5	17,679.4	6,481.2	24,160.6
01/04 - 30/4/2015	15.0	4.1	19.1	3.9	35.5	39.4
01/05 - 31/05/2015	21.4	3.9	25.3	7.2	94.7	102.0
01/06 - 30/06/2015	6.7	4.0	10.8	1.3	33.4	34.7
Closing Balance رصيد الإقفال	1,275.9	3,269.7	4,545.6	17,691.8	6,644.8	24,336.7

القطاع النقدي

Monetary Sector

Table No. (15A)
الميزانية الموحدة للبنوك التجارية
Consolidated Balance Sheet of Commercial Banks
(Value in Thousands of Sudanese Pounds)
(القيمة بالآلاف الجنيهات السودانية)

End of Period	Assets			التقسيم						Total	نهاية الفترة
	Local Cash	Due from Banks		الخارجية	الولايات			Other A/cs			
		Central Bank of Sudan	Others		Claims on Central Government	States & local Governments	Public Institutions		Private Sector & Financial Institutions		
December 2007	582,026	2,353,619	298,206	2,114,382	1,533,035	26,533	687,096	12,285,115	6,317,613	26,197,425	ديسمبر 2007
December 2008	564,578	2,888,919	402,638	2,690,473	2,292,739	357	1,267,762	13,692,970	6,849,427	30,649,863	ديسمبر 2008
December 2009	766,179	4,983,554	1,120,122	2,221,219	3,594,167	76,463	1,947,168	16,139,838	5,818,178	36,666,888	ديسمبر 2009
December 2010	829,278	5,001,407	1,446,020	3,494,093	4,906,753	145,256	2,463,500	17,990,640	6,830,789	43,107,736	ديسمبر 2010
December 2011	810,092	6,027,415	1,510,667	2,489,283	6,131,694	612,773	2,424,192	19,830,085	6,667,883	46,504,084	ديسمبر 2011
December 2012	1,118,420	12,015,294	1,470,676	4,893,611	7,277,005	758,387	2,446,389	27,277,975	9,791,805	67,049,562	ديسمبر 2012
December 2013 *	1,234,486	13,205,260	2,165,731	4,696,049	7,589,658	966,464	3,212,516	33,478,142	10,931,453	77,479,759	ديسمبر 2013 *
2014											2014
January	1,340,316	13,024,994	1,947,192	5,396,501	7,291,864	1,019,289	3,356,407	33,809,301	11,986,280	79,172,144	يناير 2014
February	1,380,212	13,478,098	2,066,124	4,944,390	7,041,235	1,005,700	3,578,900	34,579,077	11,109,386	79,183,122	فبراير 2014
March	1,583,823	13,872,275	2,262,035	4,881,511	7,160,784	1,017,994	3,780,118	34,977,825	11,263,438	80,799,803	مارس 2014
April	1,646,487	13,807,604	2,140,292	4,898,013	7,465,612	1,010,836	3,982,684	35,399,077	11,706,758	82,057,363	أبريل 2014
May	1,463,670	14,452,653	2,201,916	4,730,442	7,469,386	999,468	4,100,586	35,537,994	11,479,950	82,436,065	مايو 2014
June	1,835,664	14,804,489	2,553,418	4,860,090	7,773,118	1,007,964	3,513,251	36,321,093	11,382,496	84,051,583	يونيو 2014
July	1,209,825	14,430,234	2,464,581	4,965,908	8,074,728	1,059,124	3,521,120	36,932,431	11,669,390	84,327,341	يوليو 2014
August	1,891,908	15,561,391	2,455,332	4,974,619	8,079,520	1,256,812	3,671,828	36,706,343	11,774,303	86,372,056	أغسطس 2014
September	1,583,002	15,225,927	2,533,093	4,922,446	8,495,780	1,383,245	3,740,047	37,283,859	11,882,157	93,049,556	سبتمبر 2014
October	1,705,982	15,904,139	2,529,771	5,445,469	8,381,148	1,758,279	3,392,408	37,383,744	12,296,252	90,797,192	أكتوبر 2014
November	1,936,641	16,416,786	2,719,976	5,389,059	8,334,770	1,944,207	4,855,201	36,040,320	12,832,728	90,469,688	نوفمبر 2014
December	1,716,978	17,174,095	2,719,939	5,148,873	8,773,292	1,922,803	5,114,420	37,283,493	12,463,156	92,317,049	ديسمبر 2014
2015											2015
January	1,736,866	16,810,843	2,708,511	4,780,162	8,998,852	1,906,658	5,989,906	37,202,558	13,549,010	93,683,366	يناير 2015
February	1,683,715	17,722,030	2,324,501	5,016,189	9,123,020	1,988,439	6,617,225	38,039,645	14,405,394	96,920,158	فبراير 2015
March	2,038,965	17,932,398	2,374,054	4,800,102	9,197,252	2,032,400	6,639,614	38,043,683	15,085,359	98,143,827	مارس 2015
April	1,803,178	19,418,327	2,905,090	4,433,178	9,701,658	2,097,981	6,713,103	38,654,137	16,344,521	102,073,173	أبريل 2015
May	2,267,478	19,238,876	3,040,333	4,404,642	10,237,989	2,147,217	6,817,572	39,269,413	17,266,983	104,690,492	مايو 2015
June	2,133,572	20,199,489	3,160,948	4,311,505	10,623,618	2,323,857	6,944,851	40,470,201	17,675,859	107,843,899	يونيو 2015

* Amended figures

* بيانات معدلة

الميزانية الموحدة للبنوك التجارية
 جدول رقم (15B)
 Consolidated Balance Sheet of Commercial Banks
 (Value in Thousands of Sudanese Pounds)
 (القيمة بالألف الجنيهات السودانية)

End of Period	الودائع	مستحققات البنوك			رأس المال	حسابات اخرى	المجموع	نهاية الفترة
		بنوك بالخراج						
		بنك السودان	بنوك اخرى	بنوك بالخراج				
	Deposits	Bank of Sudan	Other Banks	Foreign Banks	Capital A/cs	Other A/cs	Total	
December 2007	13,942,475.0	389,617	236,758	591,173	4,606,905	6,430,497	26,197,425	ديسمبر 2007
December 2008	16,508,458.0	456,022	611,783	614,342	5,248,486	7,210,772	30,649,863	ديسمبر 2008
December 2009	20,848,039.0	1,657,314	824,284	1,052,575	6,677,989	5,606,687	36,666,888	ديسمبر 2009
December 2010	25,874,366.0	891,001	895,382	1,251,813	7,477,913	6,717,261	43,107,736	ديسمبر 2010
December 2011	27,775,616.0	721,016	1,059,401	776,031	9,035,971	7,136,049	46,504,084	ديسمبر 2011
December 2012	39,544,338.0	1,213,069	802,931	1,793,468	10,830,670	12,865,086	67,049,562	ديسمبر 2012
December 2013 *	44,133,068	1,544,495	1,639,272	1,996,426	13,149,116	15,017,382	77,479,759	ديسمبر 2013 *
2014								يناير 2014
January	46,360,561	1,524,954	1,892,367	2,025,424	14,594,975	12,773,863	79,172,144	يناير
February	47,079,944	1,490,930	1,826,038	1,954,244	14,252,261	12,579,705	79,183,122	فبراير
March	47,861,225	1,515,762	1,830,912	2,317,210	13,880,130	13,394,564	80,799,803	مارس
April	48,873,974	1,508,975	1,786,998	2,193,536	13,718,018	13,975,862	82,057,363	أبريل
May	48,959,998	1,806,629	1,788,562	2,157,708	13,764,795	13,958,373	82,436,065	مايو
June	50,240,344	1,899,541	1,803,261	2,075,607	13,778,751	14,254,079	84,051,583	يونيو
July	49,715,776	2,240,667	1,642,989	2,182,147	13,830,145	14,715,617	84,327,341	يوليو
August	51,374,366	2,335,003	1,692,410	2,121,161	13,849,746	14,999,370	86,372,056	أغسطس
September	51,386,624	2,357,276	1,644,331	2,057,042	13,761,712	21,832,571	93,049,556	سبتمبر
October	52,741,381	2,335,338	1,719,763	1,969,477	13,801,850	16,229,383	88,797,192	أكتوبر
November	52,883,556	2,848,724	1,829,260	1,930,801	13,873,788	17,103,559	90,469,688	نوفمبر
December	53,469,369	2,850,807	1,818,365	1,996,986	14,739,386	17,442,136	92,317,049	ديسمبر
2015								يناير 2015
January	54,765,182	2,942,451	1,747,079	2,034,274	16,314,533	15,879,847	93,683,366	يناير
February	56,242,906	3,733,913	1,675,668	1,984,531	16,680,211	16,602,929	96,920,158	فبراير
March	58,196,552	3,885,337	1,788,080	1,936,262	15,817,374	16,520,222	98,143,827	مارس
April	60,979,970	4,378,961	1,994,870	1,958,470	15,723,894	17,037,009	102,073,173	أبريل
May	61,159,627	5,497,774	1,768,730	1,908,154	15,662,705	18,693,502	104,690,492	مايو
June	62,215,369	6,580,443	1,392,854	1,970,832	15,583,021	20,101,380	107,843,899	يونيو

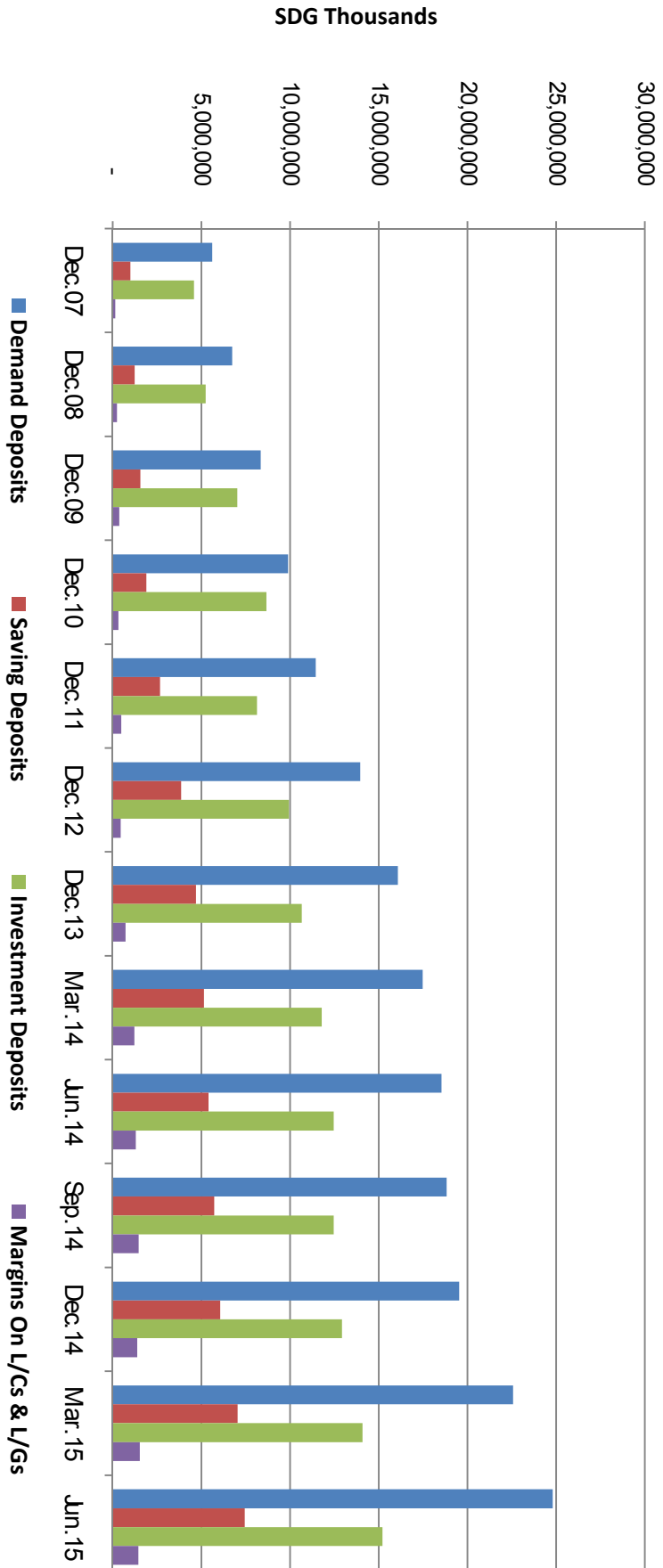
* Amended figures

* بيانات معدلة

جدول رقم (16A) Table No. (16A)
تحليل الودائع المصرفية للمقيمين حسب الأنواع والقطاعات بالعملة المحلية
Analysis of Residents Deposits by Type and Sectors -Local Currency
(Value in Thousands of Sudanese Pounds)
(القيمة بالآلاف الجنيهات السودانية)

Particular	Central Govt.	States & Local Govt.	Public Institutions	Non bank Financial Institutions	Private	Total	Grand Total	البيان		
	الحكومة الاتحادية	حكومات الولايات	المؤسسات العامة	المؤسسات المالية غير المصرفية	الجمهور	المجموع	المجموع الكلي			
Dec. 2007	Current A/cs	128,638	97,176	80,933	39,412	5,262,122	5,608,281	11,341,128	ودائع تحت الطلب	ديسمبر 2007
	Saving A/cs	-	-	-	-	1,002,956	1,002,956		ودائع ائتمان	
	Investment A/cs	11,014	-	994,398	660,157	2,921,851	4,587,420		ودائع استثمار	
	Margins on L/Cs L/Gs & Others	-	-	646	27,399	114,426	142,471		الهوامش على خطابات الضمان والائتمان والخرى	
Dec. 2008	Current A/cs	268,988	135,026	311,128	80,743	5,944,603.0	6,740,487	13,466,375	ودائع تحت الطلب	ديسمبر 2008
	Saving A/cs	-	1,354	10	-	1,235,000.0	1,236,364		ودائع ائتمان	
	Investment A/cs	406,667	25,043	107,545	86,790	4,618,854.0	5,244,899		ودائع استثمار	
	Margins on L/Cs L/Gs & Others	-	-	339	60,739	183,546.0	244,625		الهوامش على خطابات الضمان والائتمان والخرى	
Dec. 2009	Current A/cs	327,374	176,906	499,179	100,520	7,241,661	8,345,640	17,296,734	ودائع تحت الطلب	ديسمبر 2009
	Saving A/cs	-	-	-	1,681	1,557,022	1,558,703		ودائع ائتمان	
	Investment A/cs	257,400	34,471	712,233	260,285	5,759,217	7,023,606		ودائع استثمار	
	Margins on L/Cs L/Gs & Others	-	-	780	29,644	338,361	368,785		الهوامش على خطابات الضمان والائتمان والخرى	
Dec. 2010	Current A/cs	451,358	246,516	584,662	65,416	8,545,727	9,893,679	20,785,147	ودائع تحت الطلب	ديسمبر 2010
	Saving A/cs	-	-	-	-	1,904,040	1,904,040		ودائع ائتمان	
	Investment A/cs	341,959	58,805	753,909	419,973	7,093,107	8,667,753		ودائع استثمار	
	Margins on L/Cs L/Gs & Others	-	3,641	355	36,167	279,512	319,675		الهوامش على خطابات الضمان والائتمان والخرى	
Dec. 2011	Current A/cs	54,819	299,633	706,276	87,014	10,300,242	11,447,984	22,726,515	ودائع تحت الطلب	ديسمبر 2011
	Saving A/cs	-	-	-	-	2,662,250	2,662,250		ودائع ائتمان	
	Investment A/cs	-	150,099	809,078	173,833	7,000,595	8,133,605		ودائع استثمار	
	Margins on L/Cs L/Gs & Others	-	-	4,813	36,167	441,696	482,676		الهوامش على خطابات الضمان والائتمان والخرى	
Dec. 2012	Current A/cs	87,615	371,424	510,780	107,564	12,874,670	13,952,053	28,202,897	ودائع تحت الطلب	ديسمبر 2012
	Saving A/cs	-	-	-	-	3,858,550	3,858,550		ودائع ائتمان	
	Investment A/cs	-	453,811	758,570	142,119	8,584,943	9,939,443		ودائع استثمار	
	Margins on L/Cs L/Gs & Others	-	-	151	42,553	410,147	452,851		الهوامش على خطابات الضمان والائتمان والخرى	
Dec. 2013	Current A/cs	94,165	422,721	655,313	193,649	14,705,769	16,071,617	32,143,267	ودائع تحت الطلب	ديسمبر 2013
	Saving A/cs	-	-	-	-	4,693,556	4,693,556		ودائع ائتمان	
	Investment A/cs	-	571,346	681,955	143,021	9,261,598	10,657,920		ودائع استثمار	
	Margins on L/Cs L/Gs & Others	-	-	86	42,217	677,871	720,174		الهوامش على خطابات الضمان والائتمان والخرى	
Mar. 2014	Current A/cs	47,560	616,980	652,461	211,230	15,945,407	17,473,638	35,626,147	ودائع تحت الطلب	مارس 2014
	Saving A/cs	-	-	-	-	5,145,023	5,145,023		ودائع ائتمان	
	Investment A/cs	-	542,094	695,941	244,987	10,300,886	11,783,908		ودائع استثمار	
	Margins on L/Cs L/Gs & Others	-	-	240	42,171	1,181,167	1,223,578		الهوامش على خطابات الضمان والائتمان والخرى	
June. 2014	Current A/cs	45,247	653,026	662,133	142,063	17,031,575	18,534,044	37,689,537	ودائع تحت الطلب	يونيو 2014
	Saving A/cs	-	-	-	-	5,402,033	5,402,033		ودائع ائتمان	
	Investment A/cs	-	548,445	700,967	239,231	10,964,838	12,453,481		ودائع استثمار	
	Margins on L/Cs L/Gs & Others	-	-	177	42,171	1,257,631	1,299,979		الهوامش على خطابات الضمان والائتمان والخرى	
Sept. 2014	Current A/cs	70,975	571,780	717,365	161,595	17,304,828	18,826,543	38,478,354	ودائع تحت الطلب	سبتمبر 2014
	Saving A/cs	-	-	-	-	5,724,856	5,724,856		ودائع ائتمان	
	Investment A/cs	-	556,837	790,627	231,876	10,880,546	12,459,886		ودائع استثمار	
	Margins on L/Cs L/Gs & Others	-	-	123	42,256	1,424,690	1,467,069		الهوامش على خطابات الضمان والائتمان والخرى	
Dec.. 2014	Current A/cs	46,414	555,658	659,015	219,644	18,045,527	19,526,258	39,898,897	ودائع تحت الطلب	ديسمبر 2014
	Saving A/cs	-	-	-	-	6,061,290	6,061,290		ودائع ائتمان	
	Investment A/cs	-	565,129	816,215	215,465	11,335,489	12,932,298		ودائع استثمار	
	Margins on L/Cs L/Gs & Others	-	-	99	42,693	1,336,259	1,379,051		الهوامش على خطابات الضمان والائتمان والخرى	
Mar. 2015	Current A/cs	51,081	779,463	780,752	194,320	20,758,718	22,564,334	45,219,428	ودائع تحت الطلب	مارس 2015
	Saving A/cs	-	-	-	-	7,041,969	7,041,969		ودائع ائتمان	
	Investment A/cs	-	582,033	846,046	171,438	12,489,170	14,088,687		ودائع استثمار	
	Margins on L/Cs L/Gs & Others	-	-	99	48,193	1,476,146	1,524,438		الهوامش على خطابات الضمان والائتمان والخرى	
June. 2015	Current A/cs	50,729	911,651	1,017,861	180,777	22,639,197	24,800,215	48,906,726.00	ودائع تحت الطلب	يونيو 2015
	Saving A/cs	-	-	-	-	7,451,113	7,451,113		ودائع ائتمان	
	Investment A/cs	-	618,964	885,275	192,382	13,513,653	15,210,274		ودائع استثمار	
	Margins on L/Cs L/Gs & Others	-	-	170	39,454	1,405,500	1,445,124		الهوامش على خطابات الضمان والائتمان والخرى	

الودائع بالعملة المحلية
Deposit-Local Currency



جدول رقم (16B) Table No. (16B)
تحليل الودائع المصرفية للمقيمين حسب الأنواع والقطاعات بالعملة الأجنبية
Analysis of Residents Deposits by Type and Sectors -Foreign Currency
(Value in Thousands of Sudanese Pounds)
(القيمة بالآلاف الجنيهات السودانية)

Particular	Central Govt.	States & Local Govt.	Public Institutions	Non bank Financial Institutions	Private	Total	Grand Total	البيان
	الحكومة الاتحادية	حكومات الولايات	المؤسسات العامة	المؤسسات المالية غير المصرفية	الجمهور	المجموع	المجموع الكلي	
Dec. 2007	Current A/cs	21,826	54,792	14,539	25,985	946,819	2,601,347	ودائع تحت الطلب
	Saving A/cs	-	-	-	-	12,308		ودائع ادخار
	Investment A/Cs	4,716	-	46,715	24,160	562,767		ودائع استثمار
	Margins on L/Cs L/Gs & Others	-	1,968	10,622	12,167	861,963		الهوامش على خطابات الضمان والاعتماد والخرى
Dec. 2008	Current A/cs	65,659	282	67,506	9,578	1,108,598	3,042,083	ودائع تحت الطلب
	Saving A/cs	-	-	-	-	17,687		ودائع ادخار
	Investment A/Cs	24,397	54,332	8,099	1,316	897,813		ودائع استثمار
	Margins on L/Cs L/Gs & Others	111	187	11,923	3,709	770,886		الهوامش على خطابات الضمان والاعتماد والخرى
Dec. 2009	Current A/cs	30,167	103,211	65,034	31,929	1,408,715	3,551,305	ودائع تحت الطلب
	Saving A/cs	-	-	-	-	27,923		ودائع ادخار
	Investment A/Cs	56,372	-	41,521	37,878	963,293		ودائع استثمار
	Margins on L/Cs L/Gs & Others	-	733	15,734	-	768,795		الهوامش على خطابات الضمان والاعتماد والخرى
Dec. 2010	Current A/cs	34,285	91,386	60,196	31,564	1,570,807	5,089,219	ودائع تحت الطلب
	Saving A/cs	-	-	-	-	29,698		ودائع ادخار
	Investment A/Cs	99,542	7,954	39,876	83,200	1,642,047		ودائع استثمار
	Margins on L/Cs L/Gs & Others	-	4,027	26,704	-	1,367,933		الهوامش على خطابات الضمان والاعتماد والخرى
Dec. 2011	Current A/cs	33,289	60,671	43,815	37,293	1,594,601	5,049,101	ودائع تحت الطلب
	Saving A/cs	-	-	-	-	81,710		ودائع ادخار
	Investment A/Cs	-	8,697	83,910	81,885	1,779,992		ودائع استثمار
	Margins on L/Cs L/Gs & Others	-	1,786	12,877	-	1,228,575		الهوامش على خطابات الضمان والاعتماد والخرى
Dec. 2012	Current A/cs	69,441	442,253	67,476	112,473	3,554,217	11,341,441	ودائع تحت الطلب
	Saving A/cs	-	-	-	-	126,597		ودائع ادخار
	Investment A/Cs	459,633	154,639	94,399	3,065,425	3,774,096		ودائع استثمار
	Margins on L/Cs L/Gs & Others	-	29,186	12,700	-	3,153,002		الهوامش على خطابات الضمان والاعتماد والخرى
Dec. 2013	Current A/cs	31,866	453,546	72,887	125,830	3,919,213	11,989,801	ودائع تحت الطلب
	Saving A/cs	-	-	-	-	178,882		ودائع ادخار
	Investment A/Cs	-	280,031	130,690	137,902	4,196,163		ودائع استثمار
	Margins on L/Cs L/Gs & Others	-	16,581	21,077	-	2,425,133		الهوامش على خطابات الضمان والاعتماد والخرى
Mar. 2014	Current A/cs	17,960	534,144	79,876	137,136	3,663,066	12,235,078	ودائع تحت الطلب
	Saving A/cs	-	-	-	-	211,764		ودائع ادخار
	Investment A/Cs	-	282,732	131,951	131,609	4,297,267		ودائع استثمار
	Margins on L/Cs L/Gs & Others	-	26,554	-	-	2,721,019		الهوامش على خطابات الضمان والاعتماد والخرى
June. 2014	Current A/cs	18,623	551,184	84,935	150,718	3,585,960	12,550,807	ودائع تحت الطلب
	Saving A/cs	-	-	-	-	349,874		ودائع ادخار
	Investment A/Cs	-	303,332	141,565	147,766	4,451,025		ودائع استثمار
	Margins on L/Cs L/Gs & Others	-	-	24,460	-	2,741,365		الهوامش على خطابات الضمان والاعتماد والخرى
Sept. 2014	Current A/cs	15,664	479,243	74,226	169,875	3,808,487	12,908,270	ودائع تحت الطلب
	Saving A/cs	-	-	-	-	342,823		ودائع ادخار
	Investment A/Cs	-	299,760	139,898	141,196	4,397,656		ودائع استثمار
	Margins on L/Cs L/Gs & Others	-	-	35,581	-	3,003,861		الهوامش على خطابات الضمان والاعتماد والخرى
Dec. 2014	Current A/cs	20,297	618,560	94,415	197,528	4,049,397	13,570,472	ودائع تحت الطلب
	Saving A/cs	-	-	-	-	318,615		ودائع ادخار
	Investment A/Cs	-	317,541	148,196	152,760	4,526,649		ودائع استثمار
	Margins on L/Cs L/Gs & Others	-	-	48,248	-	3,078,266		الهوامش على خطابات الضمان والاعتماد والخرى
Mar. 2015	Current A/cs	17,076	514,025	79,272	138,753	3,853,489	12,977,124	ودائع تحت الطلب
	Saving A/cs	-	-	-	-	281,510		ودائع ادخار
	Investment A/Cs	-	297,636	138,906	141,193	4,523,511		ودائع استثمار
	Margins on L/Cs L/Gs & Others	-	-	46,450	-	2,945,303		الهوامش على خطابات الضمان والاعتماد والخرى
June. 2015	Current A/cs	18,419	563,878	88,309	146,052	3,564,753	13,308,643.00	ودائع تحت الطلب
	Saving A/cs	-	-	-	-	306,927		ودائع ادخار
	Investment A/Cs	-	348,211	162,510	162,483	4,920,173		ودائع استثمار
	Margins on L/Cs L/Gs & Others	-	-	43,750	-	2,983,178		الهوامش على خطابات الضمان والاعتماد والخرى

الودائع بالعملة الاجنبية Deposits In Foreign Currency

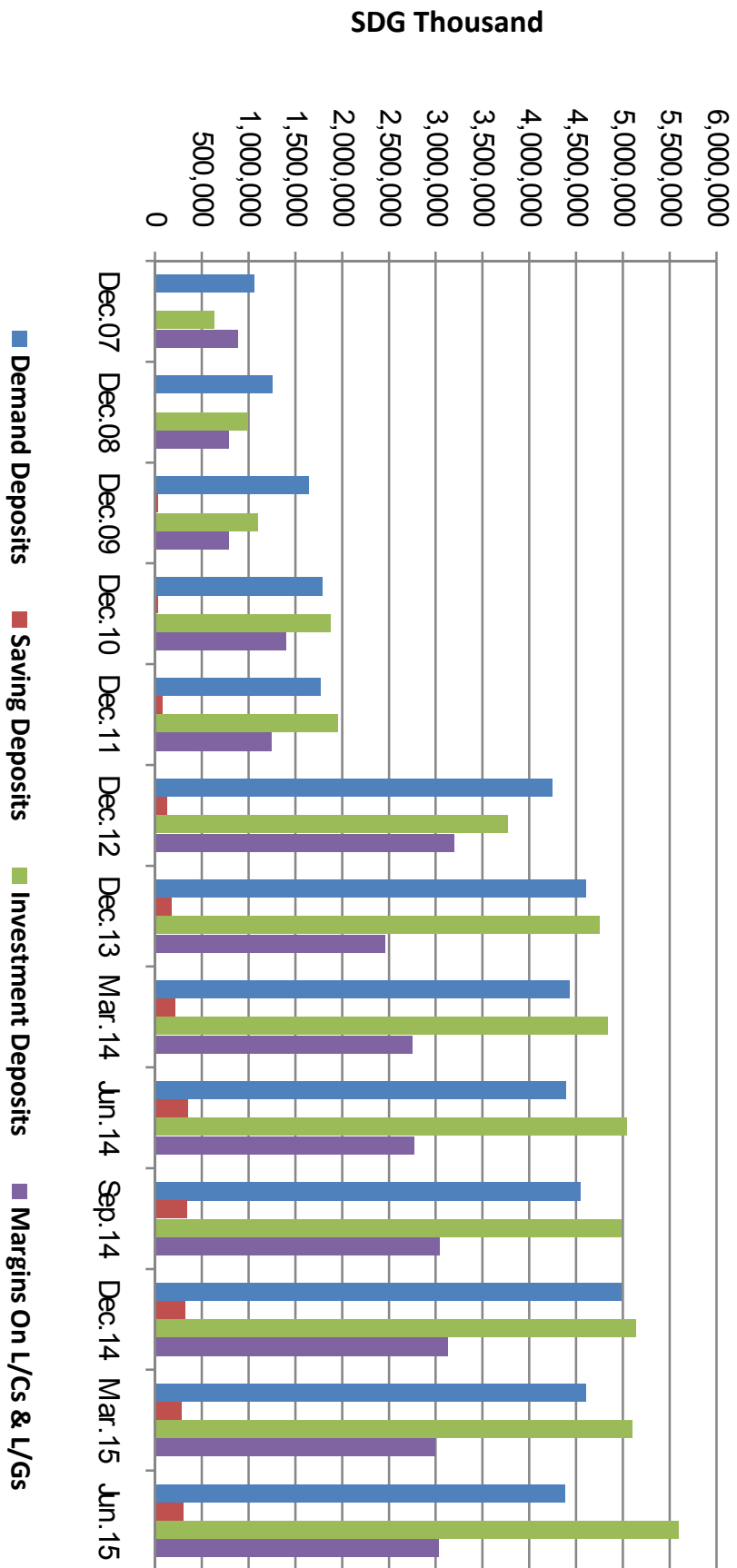


Table No. (17A)
 رصيد التمويل المصرفي الممنوح حسب القطاعات بالعملة المحلية
 Banks' Advances In Local Currency
 (Value In Thousands of Sudanese Pounds)
 (القيمة بالآلاف الجنيهات السودانية)

End of Period	النقل والتخزين										نهاية الفترة
	Agriculture	Industry	Exports	Transport & Storage	Imports	Local Trade	Mining & Energy	Construction	Other	Total	
December 2007	1,051,988	1,110,805	272,335	917,434	1,672,288	2,233,730	69,774	531,961	3,389,886	11,250,201	ديسمبر 2007
December 2008	1,341,507	1,177,267	273,847	970,259	1,547,883	2,340,623	51,990	828,299	4,050,134	12,581,809	ديسمبر 2008
December 2009	1,941,564	1,207,210	365,860	1,070,821	1,649,226	2,672,242	51,447	1,235,584	4,790,723	14,984,677	ديسمبر 2009
December 2010	2,614,947	1,583,100	464,254	930,223	1,100,047	2,820,078	40,347	1,588,123	6,064,010	17,205,129	ديسمبر 2010
December 2011	2,663,902	2,066,471	666,217	1,196,323	1,346,902	3,128,664	31,125	2,000,477	7,101,964	20,202,045	ديسمبر 2011
December 2012	3,673,477	3,123,959	850,880	1,998,820	792,717	3,285,559	85,111	2,721,599	8,282,889	24,815,011	ديسمبر 2012
December 2013	5,229,370	5,195,515	1,186,519	3,136,690	987,800	3,180,619	188,623	3,565,315	9,996,827	32,667,278	ديسمبر 2013
2014											2014
January	5,248,306	5,238,626	1,155,469	3,280,883	1,132,358	3,228,424	224,855	3,596,042	10,306,240	33,411,203	يناير
February	5,211,395	5,101,345	1,149,297	3,388,508	1,152,075	3,210,242	230,760	4,088,526	10,791,338	34,323,486	فبراير
March	5,084,686	5,262,426	1,230,667	3,425,581	1,219,570	3,180,026	233,752	4,208,644	11,001,633	34,846,985	أبريل
April	4,754,518	5,133,195	1,348,706	3,566,403	1,136,583	3,468,790	256,689	4,344,606	11,310,432	35,321,922	أبريل
May	4,944,633	5,054,526	1,368,247	3,360,157	1,138,505	3,456,333	262,183	4,563,395	11,524,497	35,672,476	مايو
June	4,808,210	5,130,949	1,385,161	3,443,755	1,072,318	3,530,678	276,730	4,359,109	11,538,191	35,545,101	يونيو
July	5,560,396	5,024,128	1,383,396	3,478,931	1,118,983	3,530,343	296,926	4,407,958	11,676,707	36,477,768	يوليو
August	5,619,595	5,002,461	1,359,378	3,313,545	1,089,393	3,434,404	415,585	4,534,749	12,055,286	36,824,396	
September	5,914,627	5,300,721	1,449,402	3,218,806	1,120,106	3,452,877	461,961	4,565,461	12,420,118	37,904,079	
October	6,059,701	5,368,051	1,395,712	3,150,146	1,100,043	3,371,177	326,125	4,572,194	12,813,859	38,157,008	
November	6,292,131	5,423,380	1,420,692	3,139,542	890,673	3,252,518	382,152	5,890,464	11,919,189	38,610,741	
December	6,698,212	5,839,140	1,488,275	3,201,635	802,564	3,630,552	361,340	6,678,284	11,305,696	40,005,698	ديسمبر
2015											2015
January	6,593,568	6,184,384	1,525,017	3,081,455	805,351	3,784,752	364,047	7,385,355	11,131,818	40,855,747	يناير
February	6,505,537	6,806,771	1,661,671	3,065,695	1,003,924	4,158,817	396,647	8,141,180	11,039,909	42,780,153	فبراير
March	6,229,734	6,598,828	1,617,894	2,956,835	1,052,893	4,681,272	367,333	8,203,108	10,960,570	42,670,467	أبريل
April	6,181,495	6,659,995	1,671,861	3,015,571	990,608	4,484,479	430,431	8,367,264	11,566,038	43,367,742	أبريل
May	6,032,066	6,812,939	1,647,906	2,982,803	1,069,704	4,745,513	383,250	8,073,184	12,478,024	44,225,389	مايو
June	6,241,256	6,716,370	1,573,538	3,080,191	1,073,041	5,072,074	355,828	8,377,646	13,256,227	45,746,172	يونيو

*Excludes government Finance since 2011

* لا يتضمن تمويل الحكومة اعتباراً من 2011

Table No. (17B)
 رصيد التمويل المصرفي الممنوح حسب القطاعات بالعملة الأجنبية
 Banks Advances In Foreign Currency
 (Value in Thousands of Sudanese Pounds)
 (القيمة بالآلاف الجنيهات السودانية)

End of Period	الزراعة	الصناعة	الصناعات	النقل والتخزين	الواردات	التجارة المحلية	التعدين	التشييد	الخرى	المجموع	نهاية الفترة
	Agriculture	Industry	Exports	Transport & Storage	Imports	Local Trade	Mining & Energy	Construction	Other	Total	
December 2007	-	281,669	10,044	94,727	1,071,396	78,049	-	2,054	210,404	1,748,343	ديسمبر 2007
December 2008	25,994	505,943	4,186	77,977	1,360,483	89,307	-	2,190	313,199	2,379,280	ديسمبر 2008
December 2009	15,369	503,616	72,531	65,276	1,471,020	213,373	312,042	2,721	522,844	3,178,792	ديسمبر 2009
December 2010	23,257	600,496	70,514	35,257	1,307,255	204,762	294,332	142,791	715,603	3,394,267	ديسمبر 2010
December 2011	9,957	414,568	19,347	12,355	1,027,696	158,203	126,897	212,999	682,984	2,665,006	ديسمبر 2011
December 2012	71,886	790,661	58,634	227,328	1,468,494	608,667	4,306	662,190	1,775,574	5,667,740	ديسمبر 2012
December 2013	73,215	879,066	10,446	503,491	1,386,922	308,112	0	710,377	1,118,215	4,989,844	ديسمبر 2013
2014											2014
January	47,006	855,663	11,270	497,671	1,300,147	301,516	0	693,768	1,066,752	4,773,793	يناير 2014
February	57,599	848,315	35,344	629,115	1,290,793	295,821	0	694,456	988,748	4,840,191	فبراير 2014
March	50,406	928,266	32,829	611,438	1,257,164	302,317	0	679,912	1,066,620	4,928,952	مارس 2014
April	214,231	1,008,017	32,004	549,974	1,223,975	298,454	0	681,166	1,062,853	5,070,674	أبريل 2014
May	196,073	915,062	39,423	591,911	1,208,110	288,074	0	672,989	1,053,930	4,965,572	مايو 2014
June	624,262	836,316	41,720	586,283	1,210,563	287,438	0	664,071	1,046,555	5,297,208	يونيو 2014
July	221,669	900,963	44,406	504,755	1,221,002	282,767	0	682,297	1,177,047	5,034,906	يوليو 2014
August	190,969	920,960	46,833	713,783	1,249,399	275,495	0	492,961	920,187	4,810,587	أغسطس 2014
September	186,701	824,994	13,546	711,400	1,068,289	174,798	70,671	482,150	970,525	4,503,074	سبتمبر 2014
October	185,277	910,489	5,589	701,846	1,012,957	175,887		481,856	903,524	4,377,425	أكتوبر 2014
November	211,400	850,197	2,572	716,493	934,026	178,088		489,643	846,569	4,228,988	نوفمبر 2014
December	209,893	851,587	580	945,310	828,283	168,187		464,629	846,548	4,315,017	ديسمبر 2014
2015											2015
January	173,182	798,666	538	945,741	813,768	122,065	0	550,206	839,209	4,243,375	يناير 2015
February	172,851	819,302	0	880,406	471,642	153,333	0	552,293	815,329	3,865,156	فبراير 2015
March	178,399	945,962	0	856,981	433,066	157,453	30,936	638,091	804,342	4,045,231	مارس 2015
April	172,849	908,672	0	857,447	460,452	152,941	30,936	637,022	877,160	4,097,480	أبريل 2015
May	152,636	900,578	0	800,234	457,588	152,107	19,702	632,122	893,846	4,008,813	مايو 2015
June	147,474	883,881	0	802,239	443,121	154,280	19,701	612,860	929,180	3,992,736	يونيو 2015

* Excludes government Finance since 2011

* لا يتضمن تمويل الحكومة اعتباراً من 2011

التمويل بالعملة المحلية والأجنبية Advances in local & Foreign currency

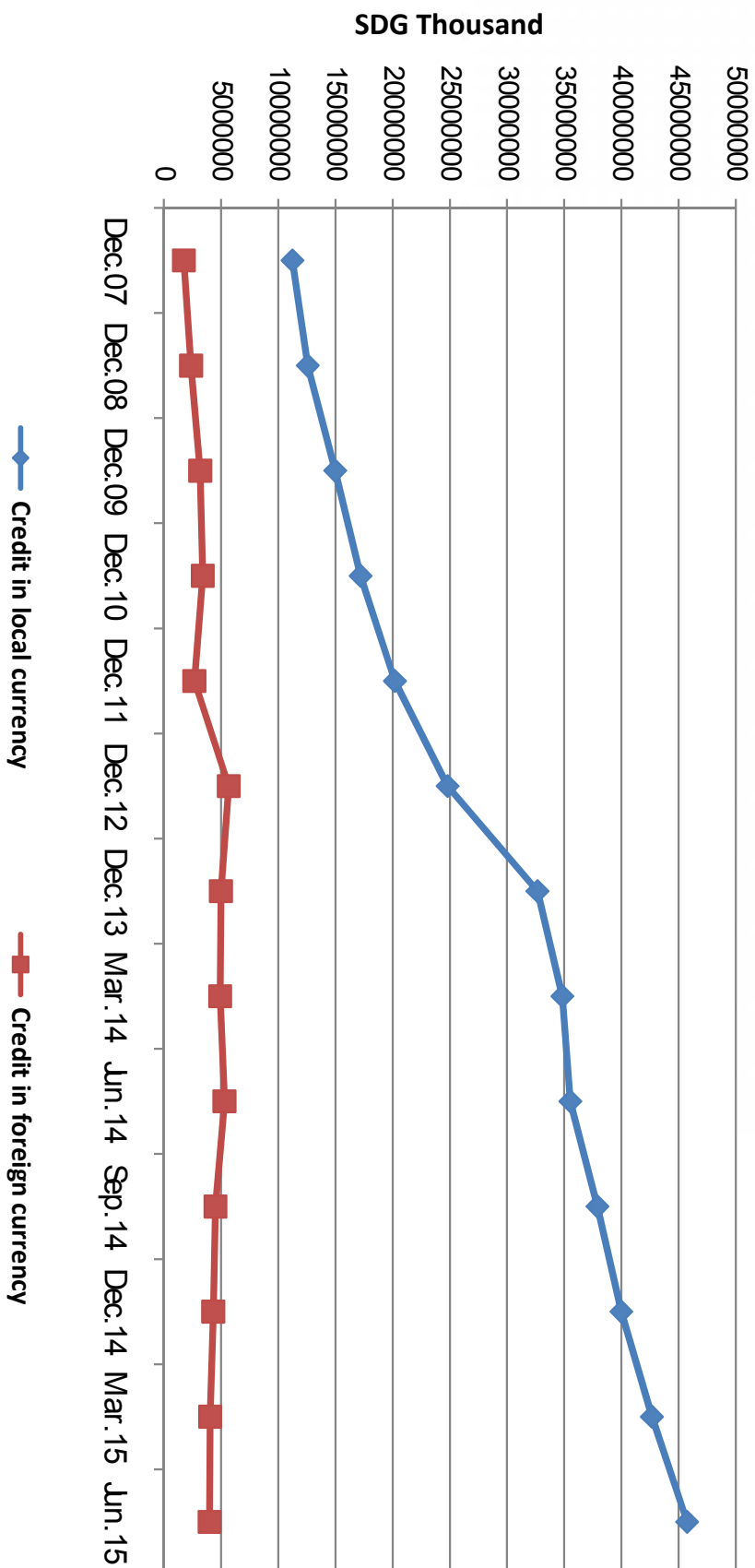


Table No. (18A) جدول رقم (18A)
 تدفق التمويل المصرفي حسب القطاعات
 Flow of Finance By Sectors
 (Value in Thousands of Sudanese Pounds)
 (القيمة بالآلاف الجنيهات السودانية)

Period	الزراعة Agriculture	الصناعة Industry	المصادر Exports	التخزين و النقل و التخزين Storage & Transport	التنمية الاجتماعية** Social Development**	التجارة المحلية Local Trade	الطاقة و التعدين Energy & Mining	التشييد Construction	الاستيراد Imports	أخرى* Other*	المجموع Total	الفترة Period
Jan. - Dec. 2007	837,083	1,314,263	264,932	1,119,617	382,014	2,093,366				6,576,010	12,587,285	يناير - ديسمبر 2007
Jan. - Dec. 2008	1,485,683	1,904,018	481,146	862,189	446,096	2,370,565				7,131,597	14,681,294	يناير - ديسمبر 2008
Jan. - Dec. 2009	1,686,144	1,556,534	369,991	999,376	469,490	2,320,902				8,257,349	15,659,786	يناير - ديسمبر 2009
Jan. - Dec. 2010	1,599,767	3,826,921	479,243	1,011,451	616,207	2,872,820				7,254,674	22,107,438	يناير - ديسمبر 2010
Jan. - Dec. 2011	1,483,929	5,531,022	864,965	1,421,267	582,212	3,763,217				5,607,858	23,329,187	يناير - ديسمبر 2011
Jan. - Dec. 2012***	2,873,014	4,577,492	1,065,594	1,636,122	0	4,168,358				6,240,280	24,102,842	يناير - ديسمبر 2012***
Jan. - Dec. 2013	6,721,005	5,486,736	2,259,228	3,433,868	0	4,368,770				6,136,149	33,822,488	يناير - ديسمبر 2013
2014												يناير 2014
January	273,076	232,265	116,934	196,663	0	357,056				301,067	2,360,601	يناير
February	226,135	479,361	111,940	376,460	0	541,158				276,204	3,360,250	فبراير
March	180,895	406,507	173,475	261,487	0	494,297				225,985	2,759,138	مارس
April	756,375	264,358	220,532	267,972	0	539,738				196,390	3,175,750	أبريل
May	492,715	362,939	85,860	221,328	0	387,695				359,440	2,882,616	مايو
June	610,176	460,570	137,784	179,139	0	532,026				289,708	3,258,977	يونيو
July	517,411	304,397	104,960	140,393	0	383,513				401,497	667,841	يوليو
August	422,251	308,665	97,392	137,698	0	435,163				254,346	1,231,154	أغسطس
September	615,861	477,734	227,088	138,706	0	604,093				180,546	3,831,742	سبتمبر
October	412,416	479,289	49,623	38,577	0	1,021,125				175,795	627,894	أكتوبر
November	562,162	613,540	188,198	93,978	0	409,369				202,863	713,526	نوفمبر
December	992,607	766,128	257,730	184,872	0	883,110				104,366	1,224,848	ديسمبر
2015												يناير 2015
January	1,270,248	447,324	132,275	64,539	0	581,962				124,376	3,874,355	يناير
February	880,487	942,536	387,121	165,926	0	629,844				181,947	4,713,995	فبراير
March	310,397	766,855	170,940	162,061	0	670,737				72,660	3,355,753	مارس
April	414,140	462,529	293,634	208,690	0	598,963				50,747	3,307,993	أبريل
May	670,234	351,267	124,737	161,230	0	748,637				142,605	3,421,962	مايو
June	1,055,186	820,176	208,352	238,082	0	1,142,063				186,417	6,153,465	يونيو

*Excludes government Finance since 2011
 ** Social development Finance included in other sectors since Jan.2012
 *** Amended figures

*** بيانات معدلة
 ** لا تتضمن تمويل الحكومة اعتباراً من 2011
 * قطاع التنمية الاجتماعية مضمن في الأنشطة الاقتصادية الأخرى بدءاً من يناير 2012

Table No. (18B)
 تدفق التمويل المصرفي حسب المصنف
 Flow of Finance By Modes
 (Value in Thousands of Sudanese Pounds)
 (القيمة بالآلاف الجنيهات السودانية)

Period											Total	
	Murabaha	Musharaka	Mudaraba	Salam	Mugawla	Ijara	Istisna**	Qard Hassan**	Others*			
Jan. - Dec. 2007	7,315,101	1,631,380	497,619	81,715	-	-					12,587,285	2007 ديسمبر
Jan. - Dec. 2008	6,899,680	1,769,329	876,420	290,650	-	-					14,651,294	2008 ديسمبر
Jan. - Dec. 2009	8,186,340	1,641,402	956,036	349,618	1,005,582	24,779					15,659,786	2009 يناير
Jan. - Dec. 2010	11,474,102	1,981,884	1,480,020	257,586	2,295,556	52,190					22,107,438	2010 ديسمبر
Jan. - Dec. 2011	14,312,933	1,548,468	1,424,744	174,806	1,952,167	35,795					23,329,187	2011 يناير
Jan. - Dec. 2012***	12,021,906	2,636,883	1,296,315	459,838	2,160,054	89,594	20,115	125,475	5,292,662		24,102,842	2012 ديسمبر
Jan. - Dec. 2013	18,012,731	3,740,711	1,772,902	665,257	3,929,456	331,230	32,387	99,619	5,238,195		33,822,488	2013 ديسمبر
2014												
January	1,318,071	262,378	82,048	24,244	308,185	13,415	7	4,978	347,275		2,360,601	يناير
February	1,606,511	331,641	105,285	23,814	781,702	23,615	13,009	8,458	466,215		3,360,250	فبراير
March	1,484,056	464,323	152,562	23,965	304,139	32,996	3,644	4,724	288,729		2,759,138	مارس
April	2,189,998	254,700	90,630	21,751	353,063	18,379	5,804	3,276	238,149		3,175,750	أبريل
May	1,656,013	281,332	106,326	62,376	411,387	5,845	6,007	9,080	344,250		2,882,616	مايو
June	1,605,832	245,805	124,622	166,443	367,348	7,223	9,853	16,157	715,694		3,258,977	يونيو
July	1,552,898	277,085	158,673	137,451	465,169	1,335	0	2,669	395,056		2,990,336	يوليو
August	1,370,628	321,154	83,351	194,733	665,363	23,114	0	140,216	377,467		3,176,026	أغسطس
September	2,148,031	264,943	172,933	171,350	513,813	3,921	3,584	5,642	547,525		3,831,742	سبتمبر
October	1,548,735	216,257	173,795	310,509	197,328	9,442	0	1,222	494,347		2,951,635	أكتوبر
November	1,429,309	353,451	334,218	146,190	292,148	62	1,145	1,605	614,924		3,173,052	نوفمبر
December	2,270,351	352,225	502,074	181,433	518,612	5,250	140	10,689	917,729		4,758,503	ديسمبر
2015												
January	2,566,819	151,508	149,660	49,765	446,957	658		7,567	501,420		3,874,355	يناير
February	2,526,864	222,687	238,246	25,728	1,312,342	2,037	24	2,673	383,393		4,713,995	فبراير
March	1,882,137	340,847	255,533	19,581	449,656	24,077	46,544	2,199	335,178		3,355,753	مارس
April	1,835,813	274,260	285,260	19,222	408,345	253	25	7,130	477,684		3,307,993	أبريل
May	1,636,221	281,731	244,334	22,849	525,483	391	0	28,584	682,339		3,421,952	مايو
June	2,722,419	358,842	350,802	188,040	571,177	32,096	0	18,289	1,911,800		6,153,465	يونيو

*Excludes government Finance since 2011

** Qard hassan & Istisna retrieved from Others since Jan 2012

* لا تتضمن تمويل الحكومة اعتباراً من 2011
 ** اضافة القرض الحسن والاستسناع كمصنف منفصل عن قطاع اذرى بدءاً من يناير 2012

جدول رقم (19) Table No.
متوسط هوامش ارباح المرابحات ونسب المشاركات
Murabaha Average Profit margin and Musharka Average Share

Period	متوسط هوامش أرباح المرابحات %	متوسط نسب المشاركات % *	الفترة
	Murabaha Profits margin %	Musharaka Average Shares%*	
December 2007	11.4	31.1	ديسمبر 2007
December 2008	11.5	32.3	ديسمبر 2008
December 2009	10.2	27.7	ديسمبر 2009
December 2010	9.7	33.7	ديسمبر 2010
December 2011	10.7	28.6	ديسمبر 2011
December 2012	11.3	28.2	ديسمبر 2012
December 2013	12.0	33.3	ديسمبر 2013
2014			2014
January	11.8	37.6	يناير
February	11.8	32.9	فبراير
March	12.0	29.8	مارس
April	10.0	32.8	أبريل
May	11.8	36.3	مايو
June	12.1	38.6	يونيو
July	13.8	40.4	يوليو
August	10.4	42.1	أغسطس
September	12.7	36.0	سبتمبر
October	11.9	38.7	أكتوبر
November	14.5	36.2	نوفمبر
December	16.7	33.4	ديسمبر
2015			2015
January	14.5	34.7	يناير
February	13.3	36.1	فبراير
March	13.3	37.8	مارس
April	13.1	30.8	أبريل
May	13.3	35.4	مايو
June	13.4	31.8	يونيو

*Client's Contribution

* مساهمة العميل

جدول رقم (20) Table No. (20)
العملة المتداولة
Currency in Circulation
(Value in Thousands of Sudanese Pounds)
(القيمة بالآلاف الجنيهات السودانية)

End of Period	العملة لدى البنوك التجارية	العملة لدى الجمهور	مجموع العملة المتداولة	نهاية الفترة
	Currency Held by Commercial Banks	Currency with the Public	Total Currency in Circulation	
December 2007	582,026	5,639,760	6,221,786	ديسمبر 2007
December 2008	564,578	6,774,568	7,339,146	ديسمبر 2008
December 2009	766,179	8,066,174	8,832,353	ديسمبر 2009
December 2010	829,278	10,067,960	10,897,238	ديسمبر 2010
December 2011	810,092	12,850,083	13,660,175	ديسمبر 2011
December 2012	1,118,420	16,751,485	17,869,905	ديسمبر 2012
December 2013	1,234,486	19,178,412	20,412,898	ديسمبر 2013
2014				2014
January	1,340,316	18,870,631	20,210,947	يناير
February	1,380,212	19,373,870	20,754,082	فبراير
March	1,583,823	19,902,223	21,486,046	مارس
April	1,646,487	20,184,190	21,830,677	أبريل
May	1,463,670	20,577,429	22,041,099	مايو
June	1,835,664	20,820,145	22,655,809	يونيو
July	1,209,825	23,073,592	24,283,416	يوليو
August	1,891,908	20,589,417	22,481,324	أغسطس
September	1,583,002	22,250,264	23,833,266	سبتمبر
October	1,705,982	21,363,843	23,069,826	أكتوبر
November	1,936,641	21,412,581	23,349,222	نوفمبر
December	1,716,978	23,343,097	25,060,075	ديسمبر
2015				2015
January	1,736,866	22,800,282	24,537,148	يناير
February	1,683,715	23,300,755	24,984,470	فبراير
March	2,038,965	23,911,260	25,950,225	مارس
April	1,803,178	24,789,658	26,592,836	أبريل
May	2,267,478	24,202,499	26,469,977	مايو
June	2,133,572	24,111,156	26,244,728	يونيو

جدول رقم (21A) Table No. (21A)
 المركز المالي لبنك السودان المركزي
 Central Bank Of Sudan Balance Sheet
 (Value in Thousands of Sudanese Pounds)
 (القيمة بالآلاف الجنيهات السودانية)

End of Period	Assets											المجموع	نهاية الفترة
	أوراق نقدية ورسد لدى البنوك	أموال خارجية أجنبية	سجلات البنوك**	الشهادات الحكومية	سجلات حوالة الحكومة	Long-term Loan to Govt. under Section 48(1)*	سجلات المؤسسات الحكومية وفقا للفقرة 48(1)	سجلات الخيرية	مساهمات في رأس مال البنوك المحلية	مساهمات أجنبية	Other A/cs		
December 2007	3,468,844	3,238	940,071	761,264	591,500	1,325,967	74,868	78,205	421,237	220,215	7,527,923	15,413,332	ديسمبر 2007
December 2008	3,966,373	3,445	714,842	582,629	1,432,000	1,915,967	193,852	105,830	934,574	234,741	11,117,280	21,201,534	ديسمبر 2008
December 2009	3,069,267	3,533	737,065	577,052	2,876,883	1,325,967	96,487	105,897	1,042,043	236,828	13,201,624	23,272,646	ديسمبر 2009
December 2010	3,890,712	3,950	612,725	1,565,310	3,886,263	69,329	147,965	139,914	1,384,264	276,894	12,927,934	26,091,313	ديسمبر 2010
December 2011	3,525,584	4,222	657,665	2,217,090	1,489,331	5,212,230	76,579	139,914	1,714,770	320,596	15,751,464	31,119,445	ديسمبر 2011
December 2012	7,480,674	-	632,273	3,375,065	3,499,329	5,212,230	286,539	234,602	2,030,432	437,447	29,474,518	52,663,109	ديسمبر 2012
December 2013	9,179,951	-	3,003,065	4,797,509	4,500,000	5,212,230	232,451	314,250	2,152,552	559,327	41,233,841	71,185,176	ديسمبر 2013
2014													يناير 2014
January	7,941,468	-	3,003,065	5,285,627	4,500,000	5,212,230	241,010	311,488	2,152,552	559,327	42,537,287	71,744,054	يناير 2014
February	6,989,243	-	3,133,940	5,509,153	4,790,000	5,212,230	288,311	312,154	2,152,552	568,631	43,839,762	72,795,976	فبراير 2014
March	8,708,536	-	3,132,476	5,338,247	4,790,000	5,212,230	305,097	313,297	2,152,552	568,631	43,123,956	73,645,022	مارس 2014
April	8,607,499	-	3,347,998	5,377,837	4,790,000	5,212,230	313,799	314,477	2,152,552	568,631	43,705,344	74,390,367	أبريل 2014
May	8,421,592	-	3,751,522	5,497,258	4,990,000	5,212,230	280,295	310,632	2,152,552	577,934	43,620,068	74,814,083	مايو 2014
June	9,082,575	-	3,806,563	4,959,269	5,160,000	5,212,230	280,543	311,451	2,152,552	577,934	43,380,665	74,923,782	يونيو 2014
July	8,789,741	-	4,100,983	5,192,026	5,420,000	5,212,230	279,470	307,908	2,152,552	577,934	43,555,728	75,588,572	يوليو 2014
August	8,557,676	-	4,184,562	5,248,974	5,140,000	5,212,230	277,565	301,606	2,152,552	577,934	43,720,296	75,373,395	أغسطس 2014
September	9,353,016	-	4,211,438	4,897,747	5,540,000	5,212,230	275,230	293,718	2,152,552	589,960	43,685,786	75,641,909	سبتمبر 2014
October	8,308,855	-	4,225,779	4,897,364	6,240,000	5,212,230	274,691	292,271	2,152,552	589,960	43,462,548	74,225,018	أكتوبر 2014
November	6,245,824	-	4,768,914	4,897,364	4,240,000	7,212,228	277,368	302,618	2,249,035	597,436	47,662,906	78,453,693	نوفمبر 2014
December	8,725,566	-	4,791,882	4,897,364	4,740,000	7,212,228	290,184	302,393	2,249,035	603,741	44,092,648	77,905,041	ديسمبر 2014
2015													يناير 2015
January	7,247,095	-	4,915,364	4,768,719	4,740,000	7,212,228	284,785	284,545	2,249,035	603,741	47,041,782	79,347,293	يناير 2015
February	7,994,575	-	5,654,468	4,759,538	4,740,000	7,197,228	275,406	286,601	2,249,035	603,741	48,226,942	82,023,274	فبراير 2015
March	7,736,084	126,737	5,101,111	4,759,538	4,740,000	7,197,228	271,923	285,081	2,451,446	603,741	47,951,725	82,214,613	مارس 2015
April	6,960,383	146,465	6,851,389	3,995,323	4,740,000	7,182,228	269,666	286,945	2,496,846	603,741	50,483,589	83,996,546	أبريل 2015
May	8,476,138	163,566	7,686,995	3,995,323	5,662,000	7,182,228	287,711	284,410	2,496,846	603,741	51,511,222	85,323,980	مايو 2015
June	6,243,341	-	7,963,773	3,995,323	5,662,000	7,167,228	314,581	288,545	2,496,846	603,741	53,704,247	88,433,626	يونيو 2015

** Includes other government claims.
 ** from november 2013 include investment deposits of cbos in comm. Banks

* تضمين سحوبات حكومية أجنبية.
 ** تضمين الودائع الاستثمارية للبنك المركزي اعتباراً من نوفمبر 2013

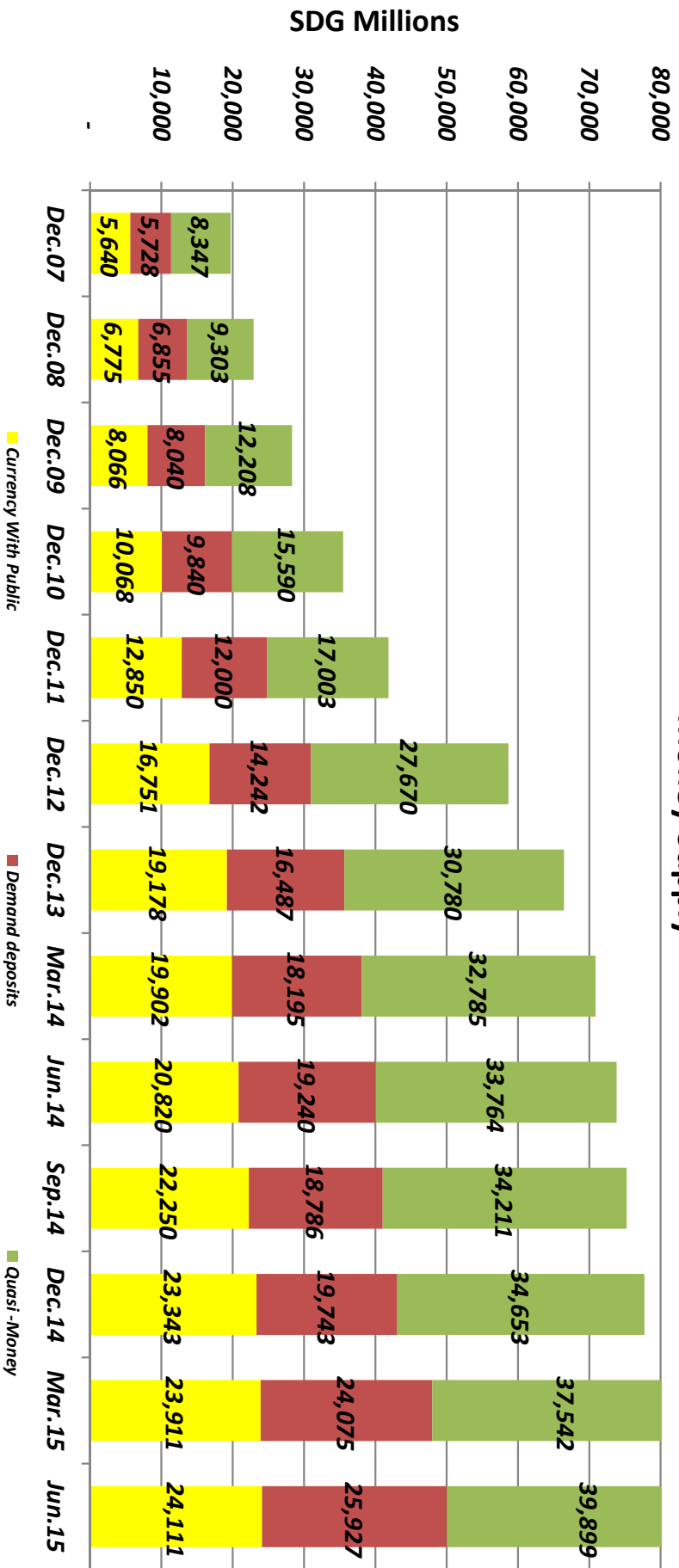
Table No.(21B)
 من البنية بنك السودان المركزي
 Central Bank Of Sudan Balance Sheet
 (Value in Thousands of Sudanese Pounds)
 (القيمة بالآلاف الجنيهات السودانية)

End of Period	Liabilities										Total	نهاية الفترة
	Currency in Circulation	Government Accounts	Banks Accounts	Other foreign Accounts*	Payment Agreements	Other Sight* Liabilities	Time Liabilities	Capital & Reserves	Others			
December 2007	6,221,786	87,484	2,866,562	2,175,051	89,113	39,333	2,023,427	221,255	1,689,321	15,413,332	2007 ديسمبر	
December 2008	7,339,147	1,796,378	3,645,153	2,508,084	79,786	246,286	2,307,475	256,243	3,022,982	21,201,534	2008 ديسمبر	
December 2009	8,832,353	1,072,488	5,878,616	2,729,044	62,321	251,528	2,418,711	253,341	1,774,244	23,272,646	2009 ديسمبر	
December 2010	10,897,239	591,304	5,594,931	3,057,132	57,299	525,102	2,854,524	291,328	2,222,454	26,091,313	2010 ديسمبر	
December 2011	13,660,175	755,331	6,250,950	3,125,554	61,541	593,108	3,215,901	283,265	3,173,620	31,119,445	2011 ديسمبر	
December 2012	17,869,905	853,826	10,183,003	4,528,245	102,434	883,017	5,524,968	314,766	12,402,944	52,663,109	2012 ديسمبر	
December 2013	20,412,898	1,006,327	13,255,191	7,132,437	135,748	1,132,027	7,465,488	526,590	20,118,470	71,185,176	2013 ديسمبر	
2014											2014	
January	20,210,947	2,027,342	13,181,499	6,334,686	135,914	1,129,601	7,464,752	526,590	20,732,723	71,744,054	يناير	
February	20,754,082	2,167,303	13,504,638	6,890,523	136,122	1,132,942	7,473,915	526,590	20,209,861	72,785,976	فبراير	
March	21,486,046	2,361,846	13,515,988	7,006,481	136,044	1,135,740	7,479,319	526,589	19,996,969	73,645,022	مارس	
April	21,830,676	2,136,769	14,336,588	6,943,614	136,430	1,135,515	7,482,836	526,589	19,861,350	74,390,367	أبريل	
May	22,041,099	2,293,273	14,978,478	6,646,324	136,234	1,128,789	7,471,426	540,316	19,578,144	74,814,083	مايو	
June	22,655,808	2,200,691	14,407,027	6,926,657	136,835	1,130,529	7,469,232	540,316	19,456,687	74,923,782	يونيو	
July	24,283,416	2,087,393	14,455,130	6,489,174	137,271	1,124,418	7,458,329	540,316	19,013,125	75,588,572	يوليو	
August	22,481,324	2,238,302	15,988,981	6,668,641	136,365	1,158,069	7,418,181	540,316	18,743,216	75,373,395	أغسطس	
September	23,833,266	1,744,246	15,182,661	6,934,766	136,558	1,140,518	7,384,015	540,316	17,329,672	74,226,018	سبتمبر	
October	23,069,826	2,442,843	15,965,716	6,620,216	136,017	1,138,815	7,346,076	540,316	18,382,084	75,641,909	أكتوبر	
November	23,349,222	2,116,210	16,769,416	6,974,410	138,525	1,151,821	7,516,197	540,316	19,895,576	78,483,693	نوفمبر	
December	25,060,075	1,426,284	16,864,056	6,538,829	140,897	1,159,132	7,999,773	540,316	18,475,679	77,905,041	ديسمبر	
2015											2015	
January	24,537,148	2,419,647	16,765,552	6,509,248	140,026	1,125,651	7,947,470	732,316	19,170,235	79,347,293	يناير	
February	24,984,470	2,508,895	17,915,926	6,773,687	140,866	1,130,142	7,945,529	732,316	19,891,442	82,023,274	فبراير	
March	25,950,225	2,336,615	18,313,213	6,557,401	139,297	1,065,724	7,846,772	732,316	19,454,989	82,214,613	مارس	
April	26,592,836	1,953,921	18,523,135	6,940,607	140,600	1,082,685	7,840,998	732,316	20,189,448	83,996,546	أبريل	
May	26,469,977	2,305,600	19,074,701	10,884,828	140,334	1,070,494	7,815,120	732,316	19,886,610	88,349,980	مايو	
June	26,244,728	2,186,702	20,018,802	6,636,451	141,225	1,082,417	10,812,798	732,316	20,584,187	88,439,626	يونيو	

جدول رقم (22) Table No.(22)
عرض النقد
Money Supply
(Value in Thousands of Sudanese Pounds)
(القيمة بالآلاف الجنيهات السودانية)

Particular	2007	2008	2009	2010	2011	2012	2013	2014				2015		البيان
	الربع الرابع 4th Q.	الربع الرابع 4th Q.	الربع الرابع 4rd Q.	الربع الرابع 4rd Q.	الربع الرابع 4rd Q.	الربع الرابع 4rd Q.	الربع الرابع 4rd Q.	الربع الاول 1st Q.	الربع الثاني 2nd Q.	الربع الثالث 3rd Q.	الربع الرابع 4rd Q.	الربع الاول 1st Q.	الربع الثاني 2nd Q.	
1- Money (M1)	11,367,603	13,629,959	16,106,328	19,908,269	24,849,992	30,993,405	35,665,311	38,096,724	40,060,169	41,036,726	43,086,064	47,985,867	50,037,873	1. النقد (M1)
Currency with the Public	5,639,760	6,774,568	8,066,174	10,067,960	12,850,083	16,751,485	19,178,412	19,902,223	20,820,145	22,250,264	23,343,097	23,911,260	24,111,156	العملة لدى الجمهور
Demand Deposits	5,727,843	6,865,391	8,040,154	9,840,309	11,999,909	14,241,920	16,486,899	18,194,501	19,240,024	18,786,462	19,742,967	24,074,607	25,926,718	ودائع الجمهور تحت الطلب
2- Quasi Money	8,347,016	9,303,199	12,208,153	15,589,648	17,002,977	27,669,881	30,780,361	32,785,265	33,763,656	34,211,438	34,652,930	37,542,021	39,898,550	2. شبه النقد
Local Currency Deposits	5,765,188	6,347,873	8,797,356	10,635,192	12,004,778	16,450,729	18,873,218	20,629,105	21,284,479	21,384,423	21,188,861	24,644,585	26,658,496	ودائع بالعملة المحلية
Foreign Currency Deposits	2,581,828	2,965,326	3,410,797	4,954,456	4,998,199	11,219,152	11,907,143	12,156,160	12,479,177	12,827,015	13,464,069	12,897,436	13,240,055	ودائع بالعملة الأجنبية
3- Money Supply (M2) =1+2	19,714,619	22,933,158	28,314,481	35,497,917	41,852,969	58,663,286	66,445,672	70,881,989	73,823,825	75,248,164	77,738,994	85,527,888	89,936,424	3. عرض النقد (M2)

عرض النقد Money Supply



جدول رقم (23) Table No. (23)
 العوامل المؤثرة على عرض النقد
 Factors Affecting Money Supply
 (Value in Thousands of Sudanese Pounds)
 (القيمة بالألاف الجنيهات السودانية)

Particular	2007	2008	2009	2010	2011	2012	2013	2014		2015		البيان	
	ديسمبر Dec	ديسمبر Dec	ديسمبر Dec	ديسمبر Dec	ديسمبر Dec	ديسمبر Dec	ديسمبر Dec	يونيو June	سبتمبر Sept	ديسمبر Dec	مارس March		يونيو June
Money Supply M2	19,714,619	22,933,158	28,314,481	35,497,917	41,852,969	58,663,286	66,445,672	73,823,825	75,248,164	77,738,994	85,527,888	89,936,424	عرض النقد (M2)
A - Foreign Assets (Net)	(2,539,988)	(2,320,526)	(4,589,696)	(4,020,123)	(5,659,140)	(6,879,382)	(12,286,230)	(12,104,134)	11,416,152	(12,094,023)	(12,827,156)	(17,981,576)	أ. الأصول الأجنبية (صافي)
B - Offsets	7,457,564	7,778,287	8,566,534	9,433,606	8,224,741	15,986,159	24,740,729	24,619,271	23,208,444	23,790,545	21,388,591	22,117,686	ب. اعمدة التقييم
C-Net Domestic Assets (1+2-3)	14,797,043	17,475,417	24,337,643	30,084,434	39,287,366	49,556,509	53,971,173	61,308,688	63,455,872	66,042,472	76,766,453	85,800,314	ج. صافي الأصول المحلية (3+2-1)
1- Claims on Public Sector (Net)	4,941,671	5,358,802	8,912,050	12,976,866	17,039,555	21,524,396	32,934,189	33,209,798	36,587,220	40,919,364	41,799,135	44,192,543	1. صافي السحقات الجواز المصرفي على القطاع العام
2- Claims on Private Sector	12,311,449	13,693,327	16,216,301	18,135,895	20,442,858	28,036,362	34,444,606	37,329,057	38,667,104	39,206,296	40,076,083	42,794,058	2. السحقات الجواز المصرفي على القطاع الخاص
3- Other Items Net	(2,456,077)	(1,576,712)	(790,708)	(1,028,327)	1,804,955	(4,249)	(13,407,622.0)	(9,230,167.0)	(11,798,452)	(14,083,188)	(5,108,766)	(1,186,287)	3. صافي البنود الأخرى
Total A+B+C = M2	19,714,619	22,933,158	28,314,481	35,497,917	41,852,969	58,663,286.0	66,445,672.0	73,823,825	75,248,164	77,738,994	85,527,888	89,936,424	المجموع أ+ب+ج = M2

جدول رقم (24) القاعدة النقدية
Monetary Base
(Value in Thousands of Sudanese Pounds)
(القيمة بالألاف الجنيهات السودانية)

	2007	2008	2009	2010	2011	2012	2013	2014		2015			
	ديسمبر Dec	ديسمبر Dec.	ديسمبر Dec.	ديسمبر Dec.	ديسمبر Dec.	ديسمبر Dec.	ديسمبر Dec.	يونيو June	سبتمبر Sept.	ديسمبر Dec	مارس March		يونيو June
Assets													
Net Foreign Assets	(4,063,197)	(4,396,657)	(5,758,340)	(6,262,402)	(7,372,392)	(9,979,525)	(14,965,853)	(14,888,617)	(14,271,556)	(15,245,910)	(15,490,996)	(20,322,249)	الاضخم
Offsets	7,477,666	7,735,655	8,530,703	9,420,648	8,204,983	16,104,617	25,154,305	25,043,708	23,670,133	24,563,534	22,181,758	22,907,886	صافي الأصول الخارجية
Net Claims on Govt.	2,592,650	2,135,531	3,708,714	6,187,531	8,174,603	11,234,072	21,466,267	21,128,821	23,572,841	26,204,439	25,154,764	25,774,900	صافي مستحقات على الحكومية
Claims on Government	2,680,134	3,931,909	4,781,202	6,778,835	8,929,934	12,087,898	22,472,594	23,329,512	25,317,088	27,630,723	27,491,439	27,961,602	مستحقات على الحكومة
Government Deposits	87,484	1,796,378	1,072,488	591,304	756,331	853,826	1,006,327	2,200,691	1,744,247	1,426,284	2,336,675	2,186,702	ودائع الحكومة
Claims on Commercial Banks	1,361,308	1,649,416	1,779,107	1,996,990	2,372,435	2,662,705	5,155,618	5,959,116	6,378,332	7,040,917	8,552,557	10,460,620	مستحقات على بنوك تجارية
Claims on Public Institutions	295,084	428,593	333,316	346,224	397,175	723,986	791,778	858,477	865,190	893,925	875,663	918,322	مستحقات على مؤسسات عامة
Money Market Instruments (CICs)	115,947	39,122	18,985	63,490	58,490	62,485	185,830	243,871	243,871	-	-	-	أدوات البرة السيولة (شطب)
Other Items Net	1,033,802	3,175,901	5,176,767	4,411,827	8,825,558	9,507,809	(1,317,441)	1,050,784	(296,032)	(1,133,438)	5,692,998	9,369,440	تبريد أخرى (صافي)
Total	8,813,260	10,767,561	13,789,252	16,164,308	20,660,852	30,316,149	36,470,504	39,396,160	40,162,779	42,323,467	46,966,744	49,108,919	الاجموع
Liabilities													
Reserve Money	8,813,260	10,767,561	13,789,252	16,164,308	20,660,852	30,316,149	36,470,504	39,396,160	40,162,779	42,323,467	46,966,744	49,108,919	القاعدة النقدية
Currency Outside Banks	5,639,760	6,774,569	8,086,174	10,067,960	12,850,083	16,751,485	19,178,412	20,820,145	22,250,264	23,343,097	23,911,260	24,111,156	العملة المتداولة خارج البنوك
Banks' Reserves	2,835,816	3,494,503	5,386,521	5,448,020	6,364,838	10,863,748	13,896,812	15,606,525	16,080,037	17,805,637	19,417,151	21,147,853	احتياطيات البنوك لدى البنك المركزي
Deposits included in broad money	337,684	498,489	336,557	648,328	1,445,931	2,700,916	3,395,280	2,969,490	1,882,478	1,174,733	3,638,334	3,849,910	الودائع المحسوبة في عرض النقد
Money Multiplier = (M2/RM)	2.24	2.13	2.05	2.20	2.03	1.94	1.82	1.87	1.87	1.84	1.82	1.83	الضابط النقدي

جدول رقم (25) Table No.
شهادات اجارة البنك المركزي (شهاب)
Central Bank Ijara Certificates (CICs)

Period	موقف الشهادات بنهاية الفترة	عدد الشهادات المشتراة	عدد الشهادات المبيعة	موقف الشهادات أول الفترة	الفترة
	Position at the end of Period	No. of purchased certificates	No. of sold certificates	Position at the beginning of the period	
2007					2007
Jan. - March	94,371	172,000	183,000	105,371	يناير - مارس
April - June	85,771	176,000	184,600	94,371	أبريل - يونيو
July - Sep	371	109,600	195,000	85,771	يوليو - سبتمبر
Oct. - Dec.	79,071	225,000	146,300	371	أكتوبر - ديسمبر
2008					2008
Jan. - March	61,746	159,000	176,325	79,071	يناير - مارس
April - June	76,046	102,800	88,500	61,746	أبريل - يونيو
July - Sept.	16,306	25,000	84,740	76,046	يوليو - سبتمبر
Oct. - Dec.	37,246	27,940	7,000	16,306	أكتوبر - ديسمبر
2009					2009
Jan. - March	37,246	-	-	37,246	يناير - مارس
April - June	28,570		8,676	37,246	أبريل - يونيو
July - Sept.	12,109		16,461	28,570	يوليو - سبتمبر
Oct. - Dec.	17,109	5,000		12,109	أكتوبر - ديسمبر
2010*					*2010
Jan. - March	39,609	42,500	20,000	17,109	يناير - مارس
April - June	64,614	44,000	18,995	39,609	أبريل - يونيو
July - Sept.	49,614	15,000	30,000	64,614	يوليو - سبتمبر
Oct. - Dec.	61,614	27,000	15,000	49,614	أكتوبر - ديسمبر
2011					2011
Jan. - March	62,614	11,000	10,000	61,614	يناير - مارس
April - June	56,614	9,000	15,000	62,614	أبريل - يونيو
July - September	56,614	-	-	56,614	يوليو - سبتمبر
Oct. - Dec.	56,614	-	-	56,614	أكتوبر - ديسمبر
2012					2012
Jan. - March	56,614	-	-	56,614	يناير - مارس
April - June	46,614	-	10,000	56,614	أبريل - يونيو
July - September	50,609	3,995	-	46,614	يوليو - سبتمبر
Oct. - Dec.	60,609	10,000	-	50,609	أكتوبر - ديسمبر
2013					2013
Jan. - March	114,204	53,595	-	60,609	يناير - مارس
April - June	121,609	7,405	-	114,204	أبريل - يونيو
July - Sept.	146,285	24,676	-	121,609	يوليو - سبتمبر
Oct. - Dec.	185,830	39,545	-	146,285	أكتوبر - ديسمبر
2014					2014
Jan. - March	243,871	58,041	-	185,830	*يناير - مارس
April - June	243,871	-	-	243,871	أبريل - يونيو
July - Sept.	243,871	-	-	243,871	يوليو - سبتمبر
Oct. - Dec.	243,871	-	-	243,871	أكتوبر - ديسمبر
2015					2015
Jan. - March	243,871	-	-	243,871	يناير - مارس
April - June	243,871	-	-	243,871	أبريل - يونيو

Source: Central Bank Of Sudan

المصدر :- بنك السودان المركزي

جدول رقم (26A) Table No. (26A)
شهادات المشاركة الحكومية
Government Musharaka Certificates (GMCs)
(Value in Thousands of Sudanese Pounds)
(القيمة بالآلاف الجنيهات السودانية)

Period	موقف الشهادات بنهاية الفترة	قيمة الشهادات المشتراه (التي تمت تصفيتها)	قيمة الشهادات المباعة	موقف الشهادات أول الفترة	الفترة
	Position at the end of the period	Value of certificates	Value of sold certificates	Position at the begining of the period	
Jan. - Dec. 2007	4,318,526	3,569,474	4,318,526	3,569,474	يناير - ديسمبر 2007
Jan. - Dec. 2008	5,511,577	4,318,527	5,511,578	4,318,526	يناير - ديسمبر 2008
Jan. - Dec. 2009	7,432,153	5,511,578	7,432,154	5,511,577	يناير - ديسمبر 2009
Jan. - Dec. 2010	9,452,316	7,432,154	9,452,317	7,432,153	يناير - ديسمبر 2010
2011					2011
Jan. - March	9,587,613	2,548,089	2,683,386	9,452,316	يناير - مارس*
'April. - June	10,094,381	2,731,364	3,238,132	9,587,613	أبريل - يونيو
July - Sept.	10,434,863	1,722,574	2,063,056	10,094,381	يوليو - سبتمبر
Oct. - Dec.	11,139,773	2,450,290	3,155,200	10,434,863	أكتوبر - ديسمبر
2012*					*2012
Jan. - March	11,869,453	2,683,386	3,413,066	11,139,773	يناير - مارس*
April - June	12,297,525	3,238,131	3,666,203	11,869,453	أبريل - يونيو
July - Sept.	12,398,099	2,063,055	2,163,629	12,297,525	يوليو - سبتمبر*
'Oct. - Dec.	13,025,831	3,155,200	3,782,932	12,398,099	أكتوبر - ديسمبر
2013*					*2013
Jan. - March	13,300,883	3,413,066	3,688,118	13,025,831	يناير - مارس*
Apr.- June	13,532,665	3,666,133	3,897,915	13,300,883	أبريل - يونيو
July - Sept.	13,764,682	2,163,629	2,395,646	13,532,665	يوليو - سبتمبر
Oct. - Dec.	14,131,407	3,782,932	4,149,657	13,764,682	أكتوبر - ديسمبر
2014					2014
Jan. - March	14,385,401	3,688,118	3,942,112	14,131,407	يناير - مارس
Apr.- June*	14,982,096	3,897,985	4,494,680	14,385,401	أبريل - يونيو*
July - Sept.	15,237,742	2,395,646	2,651,292	14,982,096	يوليو - سبتمبر
Oct. - Dec.	15,770,035	4,152,617	4,684,910	15,237,742	أكتوبر - ديسمبر
2015					2015
Jan. - March	16,377,996	3,942,112	4,550,073	15,770,035	يناير - مارس
Apr.- June	16,882,318	4,494,750	4,999,072	16,377,996	أبريل - يونيو

* Amended figures

Source:- Sudan Financial Services Co.

* بيانات معدلة

المصدر :- شركة السودان للخدمات المالية

جدول رقم (26B) Table No. (26B)
صكوك الاستثمار الحكومية (صرح)
Government Investment Certificates (GICs)
(Value in Thousands of Sudanese Pounds)
(القيمة بالآلاف الجنيهات السودانية)

Period	موقف الشهادات بنهاية الفترة	قيمة الشهادات المشتراه	قيمة الشهادات المباعة	موقف الشهادات أول الفترة	الفترة
	Position at the end of period	Value of purchased certificates (-)	Value of sold certificates (+)	Position at the beginning of the period	
2009					2009
Jan. - March	2,172,597	-	300,000	1,872,597	يناير- مارس
April. - June	2,172,597	-	-	2,172,597	أبريل- يونيو
July - Sept.	2,022,397	150,200	-	2,172,597	يوليو - سبتمبر
Oct. - Dec.	1,882,417	139,980	-	2,022,397	أكتوبر -- ديسمبر
2010					2010
Jan. - March	1,654,417	228,000	-	1,882,417	يناير- مارس
April. - June	1,944,417	210,000	500,000	1,654,417	أبريل- يونيو
July - Sept.	1,944,417	-	-	1,944,417	يوليو - سبتمبر
Oct. - Dec.	1,826,417	118,000	-	1,944,417	أكتوبر -- ديسمبر
2011					2011
Jan. - March	1,815,642	10,775	-	1,826,417	يناير- مارس
April. - June	1,775,279	40,363	-	1,815,642	أبريل- يونيو
July - Sept.	2,125,755	145,774	496,250	1,775,279	يوليو - سبتمبر
Oct. - Dec.	1,944,264	181,491	-	2,125,755	أكتوبر -- ديسمبر
2012					2012
Jan. - March	1,989,364	300,000	345,100	1,944,264	يناير- مارس
April. - June	1,560,454	428,910	-	1,989,364	أبريل - يونيو
July - Sept.	1,476,155	84,257	-	1,560,454	يوليو - سبتمبر
Oct. - Dec.	1,476,155	-	-	1,476,155	أكتوبر -- ديسمبر
2013					2013
Jan. - March	1,405,424	70,731	-	1,476,155	يناير- مارس
April. - June	841,325	564,099	-	1,405,424	أبريل - يونيو
July - Sept.	841,325	-	-	841,325	يوليو - سبتمبر
Oct. - Dec.	841,325	-	-	841,325	أكتوبر -- ديسمبر
2014					2014
Jan. - March	841,325	-	-	841,325	يناير- مارس
April. - June	841,325	-	-	841,325	أبريل - يونيو
July - Sept.	827,996	496,250	482,921	841,325	يوليو - سبتمبر
Oct. - Dec.	827,996	-	-	827,996	أكتوبر -- ديسمبر
2015					2015
Jan. - March *	904,209	-	76,213	827,996	يناير- مارس*
April. - June	904,209	-	-	904,209	أبريل - يونيو

Source:- Sudan Financial Services Co.

*Amended figures

المصدر :- شركة السودان للخدمات المالية
بيانات معدلة *

جدول رقم (27) Table No. (27)
الأرقام القياسية للأسعار و معدل التضخم
سنة الأساس 100 = 2007
Consumer Price Index & Inflation Rates
Base Year 2007 =100

Period	الرقم القياسي للأسعار	معدل التضخم %	الفترة
	CPI	Inflation Rate%	
December 2007	43,948	8.8	ديسمبر 2007
December 2008	116.9	14.9	ديسمبر 2008
December 2009	132.7	13.4	ديسمبر 2009
December 2010	153.0	15.4	ديسمبر 2010
December 2011	181.9	18.9	ديسمبر 2011
December 2012	262.8	44.4	ديسمبر 2012
December 2013	372.9	41.9	ديسمبر 2013
2014			2014
January	381.1	40.9	يناير
February	386.0	37.0	فبراير
March	390.2	35.7	مارس
April	400.2	37.7	أبريل
May	410.0	41.2	مايو
June	428.3	45.3	يونيو
July	448.9	46.8	يوليو
August	462.2	46.4	أغسطس
September	459.5	39.2	سبتمبر
October	459.8	28.2	أكتوبر
November	463.2	25.6	نوفمبر
December	468.6	25.7	ديسمبر
2015			2015
January	472.5	24.0	يناير
February	474.7	23.0	فبراير
March	480.7	23.2	مارس
April	485.1	21.2	أبريل
May	491.0	19.8	مايو
June	506.5	18.3	يونيو

'Source: Central Bureau of Statistics.

المصدر: الجهاز المركزي للإحصاء.

جدول رقم (28A). Table No. 28A
 سوق الخرطوم للأوراق المالية - السوق الأولية
 Khartoum Stock Exchange - Primary Market
 (Value in Thousands of Sudanese Pounds)
 (القيمة بالآلاف الجنيهات السودانية)

Period	مجموع قيمة الإصدارات (جديدة وقائمة)	Established Companies				Newly Established Companies				شركات حديثة التأسيس		الفترة
		قيمة علاوة الإصدار	القيمة الاسمية للأسهم المصدرة	عدد الأسهم المصدرة	عدد الأسهم المطروحة للاكتتاب	قيمة الإصدارات	قيمة الأسهم المطروحة للاكتتاب	عدد الأسهم المطروحة للاكتتاب	قيمة الأسهم المطروحة للاكتتاب	عدد الأسهم المطروحة للاكتتاب	عدد الأسهم المغطاة من المؤسسين	
December 2007	38,812	6,469	32,343	312,701,535	-	-	-	-	-	-	-	ديسمبر 2007
December 2008	800,000	-	800,000	80,000,000	-	-	-	-	-	-	-	ديسمبر 2008
December 2009	-	-	-	-	-	-	-	-	-	-	-	ديسمبر 2009
December 2010	250,000,000	-	-	-	250,000,000	62,500,000	25,000,000	187,500,000	75,000,000	-	-	ديسمبر 2010
December 2011	-	-	-	-	-	-	-	-	-	-	-	ديسمبر 2011
December 2012	6,487,500	-	2,487,500	2,487,500	4,000,000	2,000,000	200,000	2,000,000	200,000	-	-	ديسمبر 2012
December 2013	-	-	-	-	-	-	-	-	-	-	-	ديسمبر 2013
2014	-	-	-	-	-	-	-	-	-	-	-	2014
January	21,458,506	1,476,306	19,982,200	14,360,881	-	-	-	-	-	-	-	يناير
February	-	-	-	-	-	-	-	-	-	-	-	فبراير
March	6,896,287	-	-	-	6,896,287	6,896,287	6,896,287	-	-	-	-	مارس
April	-	-	-	-	-	-	-	-	-	-	-	أبريل
May	1,100,000	-	-	-	1,100,000	325,000	28,000	775,000	82,000	-	-	مايو
June	118,111,326	-	-	-	118,111,326	30,000,000	10,000,000	88,111,326	44,055,663	-	-	يونيو
July	-	-	-	-	-	-	-	-	-	-	-	يوليو
August	21,063,000	-	-	-	21,063,000	21,000,000	210,000	63,000	630	-	-	أغسطس
September	98,099,050	-	90,718,955	907,189,546	7,380,095	625,000	625,000	6,755,095	6,755,095	-	-	سبتمبر
October	-	-	-	-	-	-	-	-	-	-	-	أكتوبر
November	112,628,729	15,000,000	97,628,729	432,584,079	-	-	-	-	-	-	-	نوفمبر
December	-	-	-	-	-	-	-	-	-	-	-	ديسمبر
2015	-	-	-	-	-	-	-	-	-	-	-	2015
January	-	-	-	-	-	-	-	-	-	-	-	يناير
February	264,491	263,175	1,316	13,158,734	-	-	-	-	-	-	-	فبراير
March	-	-	-	-	-	-	-	-	-	-	-	مارس
April	-	-	-	-	-	-	-	-	-	-	-	أبريل
May	205,673,078	1,299,472	194,973,606	5,729,736	9,400,000	2,790,000	2,106,900	6,610,000	4,917,100	-	-	مايو
June	2,430,000	-	2,430,000	24,300,000	-	-	-	-	-	-	-	يونيو

Source: Khartoum Stock Exchange Market

المصدر: سوق الخرطوم للأوراق المالية

جدول رقم (28B) Table No. (28B)
سوق الخرطوم للأوراق المالية - السوق الثانوية
Khartoum Stock Exchange - Secondary Market
(Value in Thousands of Sudanese Pounds)
(القيمة بالآلاف الجنيهات السودانية)

Period	عدد القود	عدد الشركات المدرجة	رأس المال المسوق *	عدد الصوك المتداولة	عدد الشهادات المتداولة	عدد الأسهم المتداولة	حجم التداول	الفترة
	No. of Transactions							
December 2007	687	53	10,121,605	88,111	319,159	5,524,020	180,549	ديسمبر 2007
December 2008	598	53	8,541,455	607,682	424,009	22,990,225	31,810,270	ديسمبر 2008
December 2009	609	53	6,961,902	24,774	299,165	19,835,955	206,082,760	ديسمبر 2009
December 2010	859	55	6,391,200,061	164,562	483,581	29,477,255	328,071,708	ديسمبر 2010
December 2011	565	56	7,222,676,344	1,110,066	326,149	12,824,303	225,327,091	ديسمبر 2011
December 2012	1,190	59	11,856,810,478	3,051,946	411,927	30,982,699	266,587,092	ديسمبر 2012
December 2013	1,672	60	11,689,204,834	780,568	628,754	26,065,434	410,926,036	ديسمبر 2013
2014								2014
January	2,012	60	11,671,628,601	270,367	814,190	13,853,564	464,819,624	يناير
February	2,135	60	11,353,871,473	16,125	785,169	2,164,727	411,716,997	فبراير
March	1,829	61	11,852,907,132	16,886	554,593	81,568,067	429,294,415	مارس
April	1,559	62	12,390,502,291	43,296	693,227	15,237,393	403,986,623	أبريل
May	1,455	62	12,755,065,770	79,333	433,356	186,348	231,353,406	مايو
June	1,564	63	12,776,991,067	164,531	866,530	239,822	462,131,375	يونيو
July	2,091	63	12,542,021,099	127,711	669,034	3,420,219	363,095,309	يوليو
August	1,945	63	12,670,038,394	28,989	1,149,372	1,304,408	616,023,621	أغسطس
September	2,659	63	12,846,437,648	254,346	1,643,584	616,424	882,461,097	سبتمبر
October	1,359	62	12,822,495,459	14,647	400,944	47,796,851	318,331,749	أكتوبر
November	1,129	63	12,834,379,519	3,705	952,514	1,594,402	498,921,156	نوفمبر
December	2,981	65	13,375,810,626	4,500	1,299,339	7,053,535	686,615,064	ديسمبر
2015								2015
January	2,471	65	12,954,268	15,300	750,357	6,181,808	423,155	يناير
February	1,373	65	12,272,879	3,185	780,308	82,688	404,090	فبراير
March	3,289	65	12,188,425	7,644	1,177,456	5,818,283	630,306	مارس
April	2,174	65	13,300,710,741	100,245	697,010	8,169,830	397,092,959	أبريل
May	1,163	65	13,384,816,756	112,309	898,601	3,126,386	494,070,711	مايو
June	3,220	65	13,295,171,992	2,819	1,412,943	5,165,281	757,871,970	يونيو

Source: Khartoum Stock Exchange Market

المصدر: سوق الخرطوم للأوراق المالية

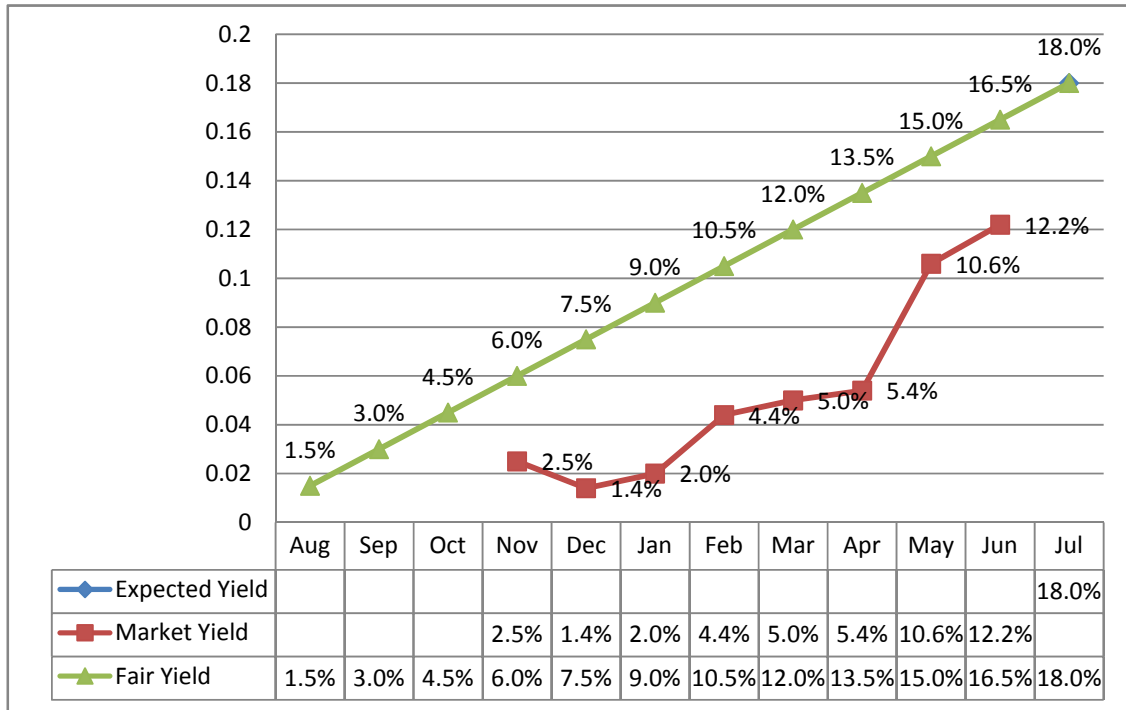
منحنيات العائد على شهادات شهامة و صرح وودائع البنوك (2015/06/30)

Yield Curves for GMCs, GICs and Bank's Deposits as at 30/06/2014

1/ منحنيات العائد على شهادات شهامة

Yield curve for GMCs

شكل رقم (1) Graph (1)
منحني متوسط العائد على شهامة 62 إصدار 2014/07/01
Yield Curve for GMCs (62) issued 01/07/2014



* العائد السوقي يمثل متوسط العائد المرجح على الورقة المالية علي حسب الاسعار السائدة في السوق

* العائد العادل يمثل متوسط العائد المتوقع للورقة المالية من واقع نشرة الاصدار

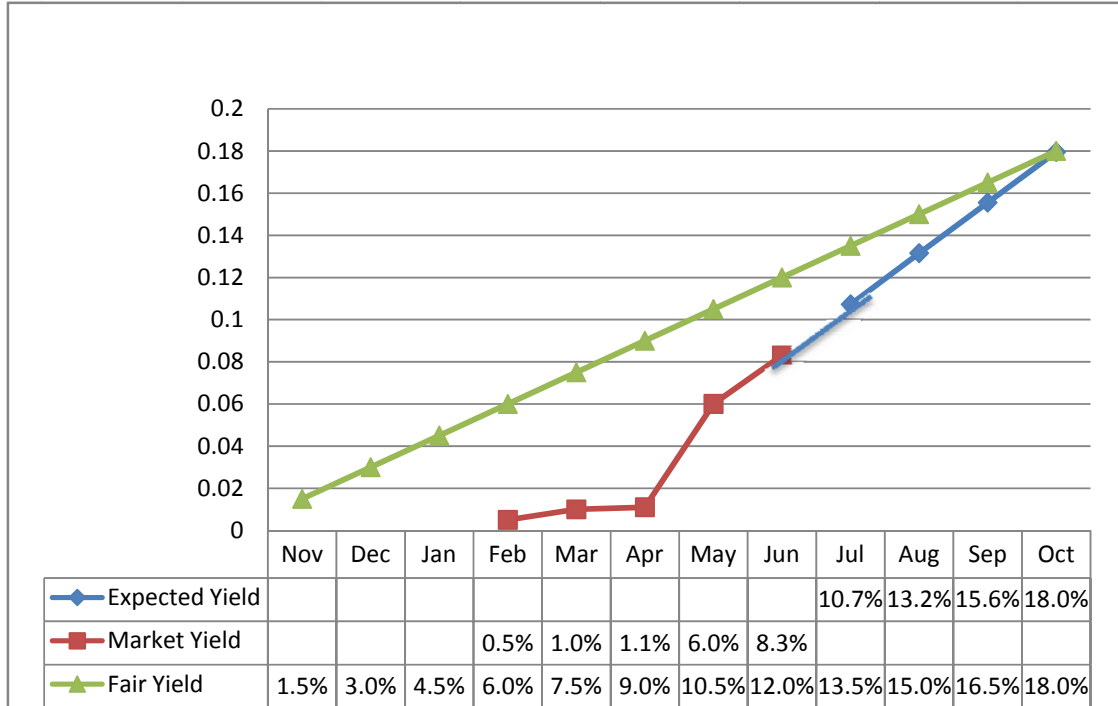
* العائد المتوقع يتمثل في الفرق ما بين متوسط العائد المعلن عند الاصدار ومتوسط عائد الشهادة بسعر السوق منسوباً الي ماتبقي من عمر الشهادة

* The Market yield of a security represents the weighted average of the security based on the current market prices.

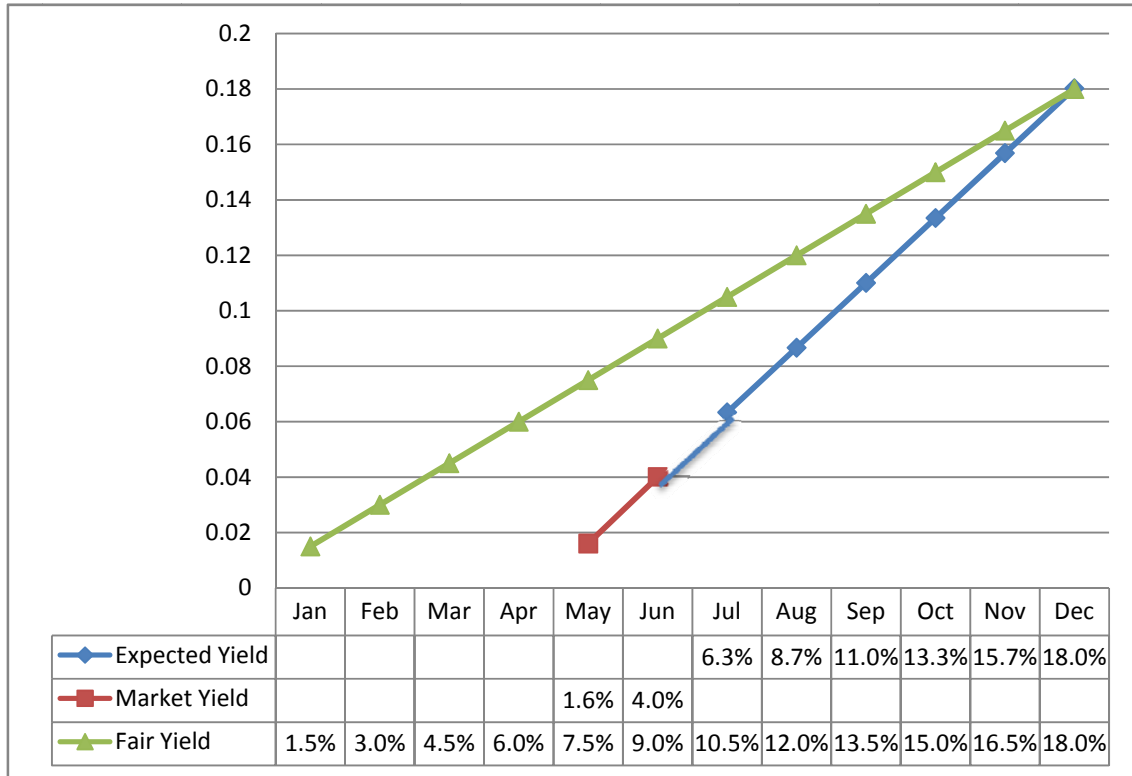
* The Fair yield represents the expected average yield of the security as per the primary issue.

* The expected yield represents the difference between the announced average yield upon the issuance and the Average yield of the security at market price as a ratio to its residual maturity date.

شكل رقم (2) Graph (2)
منحني العائد علي شهادات شهامة 63 اصدار 2014/10/01
 Yield Curve for GMCs (63) issued 01/10/2014



شكل رقم (3) Graph
منحني العائد علي شهادات شهامة 64 اصدار 2015/01/01
 Yield Curve for GMCs (64) issued 01/01/2015



2/ منحنيات العائد على صكوك الإستثمار الحكومية (صرح)
Yield Curve on Government Investment Certificates (GICs)

شكل رقم (4) Graph

منحني متوسط العائد على صكوك الإستثمار الحكومية (صرح) للعام 2015
The average Return Yield Curve on Government Investment Certificates (GICs) for the year 2015

