



النشرة الاقتصادية



نشرة دورية تصدر عن الإدارة العامة للسياسات والبحوث والإحصاء - بنك السودان المركزي

الفترة: 1 - 2017/06/30

العدد 2017/6

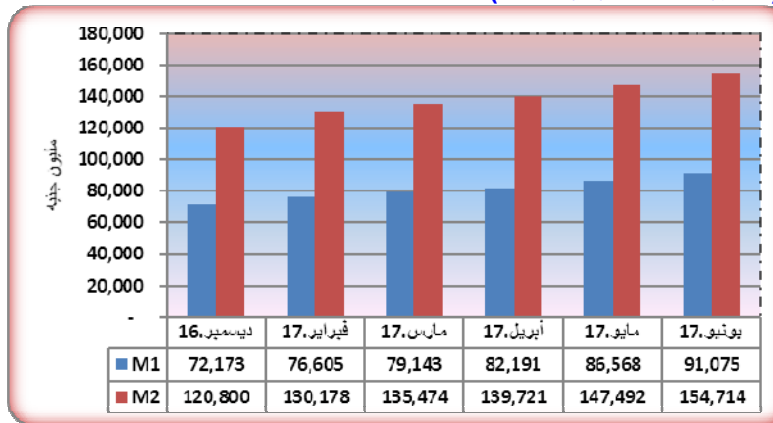
(1) مؤشرات نقدية

(ملايين الجنيهات)

المؤشر	الفترة	ديسمبر 2015	ديسمبر 2016	مايو 2017	يونيو 2017
عرض النقود		93,643	120,800	147,492	154,714
العملة لدى الجمهور		27,496	38,712	42,338	46,814
الودائع تحت الطلب		25,376	33,461	44,230	44,261
شبه النقود		40,771	48,627	60,924	63,639
إجمالي أصول (خصوم) البنوك		108,938	132,714	156,019	161,835
إجمالي التمويل المصرفي		53,457	67,689	78,994	82,555
إجمالي الودائع المصرفية		63,885	1879,9	103,274	106,017
العملة لدى الجمهور / عرض النقود		29%	32%	29%	30%
الودائع تحت الطلب / عرض النقود		27%	28%	30%	29%
شبه النقود / عرض النقود		44%	40%	41%	41%
إجمالي التمويل المصرفي / الودائع		84%	85%	67%	78%

*بيانات أولية

(2) موقف السيولة خلال (ديسمبر 2015 - يونيو 2017)



موقع بنك السودان على الشبكة العالمية www.cbos.gov.sd
البريد الإلكتروني publications@cbos.gov.sd

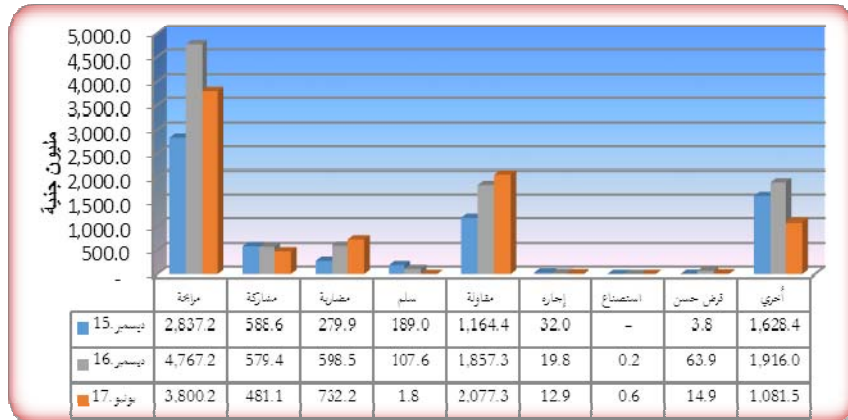
(3) ودائع المصارف*

(مليون جنيه)				البيان
30/06/2017		31/05/2017		الودائع
أجنبية	محلية	أجنبية	محلية	
5,796.0	42,997.8	5,937.4	42,764.9	الجارية
639.2	17,245.2	600.0	16,242.5	الادخارية
8,068.2	27,245.2	6,687.2	26,956.7	الاستثمارية
2,043.2	979.6	2,171.0	919.6	الهوامش على خطابات الضمان والاعتمادات
68.5	934.1	61.8	933.2	أخرى
16,615.1	89,401.9	15,457.4	87,816.9	الإجمالي
106,017.0		103,274.3		

* ودائع التقييم وغير التقييم

(4) التمويل المصرفي خلال الفترة (2017/06/30-1)

- (أ) بلغ المتوسط الترجيحي لهوامش أرباح المراجحات 14.6% ونسب المشاركات 29.9%.
- (ب) تراوحت هوامش أرباح المراجحات بين 1% (بنك الاسرة) و 30% (البنك الزراعي).
- (ج) تراوحت نسب المشاركات المطبقة بين 4% (البنك الفرنسي) و 75% (بنك البركة، بنك التضامن ، بنك المزارع).
- (د) تدفق تمويل المصارف التجارية حسب الصيغ خلال الفترة (ديسمبر 2015- يونيو 2017)*



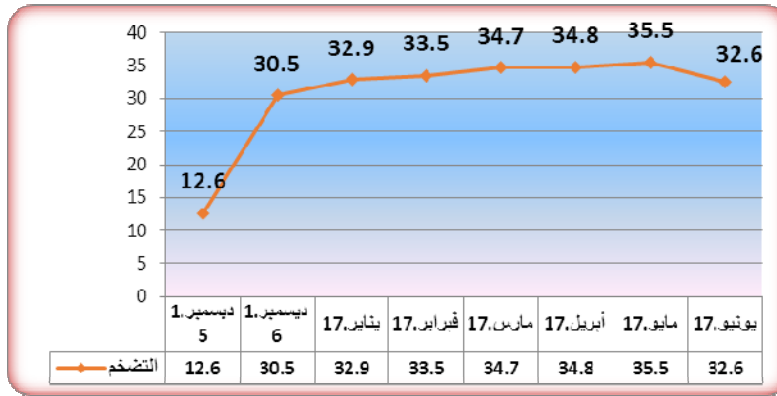
(هـ) تدفق ورصيد التمويل المصرفي بالعملة المحلية حسب القطاعات خلال يونيو 2017 (مليون جنيه)

القطاع	النسبة %	التدفق*	النسبة %	الرصيد	النسبة %
الزراعة	13.0	677.6	8.3	10,342.0	
الصناعة	14.1	1,103.6	13.5	11,163.3	
النقل	4.9	245.0	3.0	3,897.7	
التخزين	0.8	8.4	0.1	629.3	
التجارة المحلية	14.3	1,809.8	22.1	11,380.4	
الصادرات	2.7	141.6	1.7	2,122.1	
الواردات	3.5	431.3	5.3	2,815.5	
الانشاءات	16.1	937.8	11.4	12,802.1	
الطاقة والتعدين	1.2	34.0	0.4	920.0	
المؤسسات المالية غير المصرفية	7.6	490.3	6.0	6,003.8	
الحكومات الولاية و المحلية	4.6	800.3	9.7	3,607.1	
مساهمات رأسمالية	2.0	0.0	0.0	1,611.3	
أخرى	15.2	1,522.8	18.5	12,045.2	
المجموع	100.0	8,202.4	100.0	79,339.8	

*بيانات أولية

(5) معدل التضخم:

إنخفض معدل التضخم من 35.5% بنهاية مايو 2017 إلى 32.6% بنهاية يونيو 2017.
معدل التضخم بنهاية الشهر (ديسمبر 2015 - يونيو 2017)



(6) سعر الصرف

سعر صرف اليورو مقابل الجنيه السوداني لدى بنك السودان المركزي و البنوك التجارية و الصرافات كما في 30 يونيو 2017.

(جنيه سوداني)

7.4485	الشراء
7.4857	البيع

(ب) البنوك التجارية و الصرافات

(جنيه سوداني)

الأسعار		سعر البيع		سعر الشراء		البيان
بيع	شراء	أدنى	أعلى	أدنى	أعلى	
8.2749	8.2337	7.5231	8.2749	7.4857	8.2337	البنوك التجارية
8.2749	8.2337	8.1405	8.2749	8.1000	8.2387	الصرافات

* سجلت معظم البنوك التجارية أعلى سعر شراء وبيعاً عدا البنك السعودي السوداني الذي سجل أدنى سعر شراء وبيعاً.

* سجلت كل الصرافات أعلى سعر بيعاً وشراءً عدا صرافة هات التي سجلت أدنى سعر شراء وبيعاً.

(7) ميزان المدفوعات خلال الربع الثاني 2017

(مليون دولار)

الفترة	البيان	*2015	**2016	الربع الأول **2017	الربع الثاني **2017
أ. الحساب الجاري (2+1)		(5,460.8)	(4,127.4)	(362.9)	(400.2)
1. الميزان التجاري		(5,199.0)	(4,230.9)	(372.1)	(305.8)
2. حساب الخدمات والدخل والتحويلات		(261.8)	103.5	9.3	(94.4)
ب. حساب رأس المال والحساب المالي		5,375.6	3,517.8	707.9	250.1
ج. أخطاء و محذوفات		123.6	590.9	(336.6)	185.4
د. الميزان الكلي		38.4	(18.7)	8.4	35.3

* بيانات معدلة ** بيانات أولية

(8) موقف التعامل في الأوراق المالية

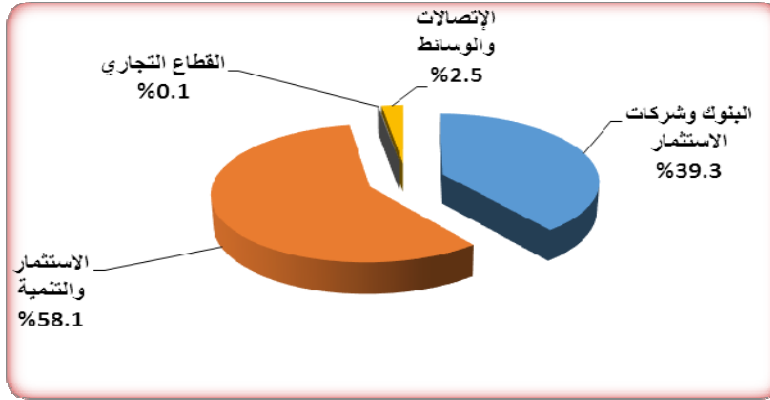
معاملات سوق الخرطوم للأوراق المالية خلال الفترة (2017/06/30-1)

تم تداول أسهم 13 شركة في قطاعات البنوك وشركات الاستثمار، القطاع التجاري، الاستثمار والتنمية، الاتصالات والوسائط. إضافة إلى تداول 5 أسهم من الصناديق الاستثمارية.

(1) الأسهم المتداولة

القطاع	عدد الأسهم	قيمة الأسهم (ألف جنيه)	النسبة %	العقود المنفذة
البنوك وشركات الاستثمار	2,645,994	8,906.8	39.3	29
القطاع التجاري	1,200	14.5	0.1	2
الاتصالات والوسائط	195,650	568.0	2.5	4
الاستثمار والتنمية	1,987,110	13,195.4	58.1	2
المجموع	4,829,954	22,684.7	100.0	37

المصدر: سوق الخرطوم للأوراق المالية



(2) صكوك الاستثمار المتداول

القطاع	عدد الاسهم	حجم التداول (ألف جنيه)	النسبة (%)	العقود المنفذة
صندوق الإجارة الاستثماري (LIF)	700	7.0	0.2	1
صندوق مجموعة الوطن الاستثماري الثالث (3FNI)	20	0.2	0.0	1
صكوك الاستثمار الحكومية (صرح) (1.16.2)(16.1)	33,226	3,322.6	95.2	2
صكوك الاستثمار الحكومية (صرح) (1.17.2)(1.17)	1,010	101.0	2.9	2
صندوق البركة الاستثماري AFIF	593	59.6	1.7	1
اللثة	35,549.0	3,490.4	100.0	7

