



النشرة الاقتصادية



نشرة دورية تصدر عن الإدارة العامة للسياسات والبحوث والإحصاء - بنك السودان المركزي

الفترة : 1 - 2017/2/28

العدد 2017/2

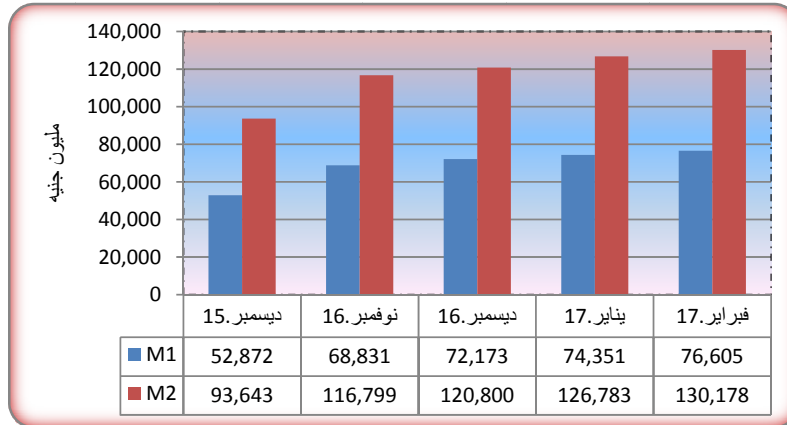
(1) مؤشرات نقدية

(ملايين الجنيهات)

المؤشر	الفترة	ديسمبر 2015	ديسمبر 2016	يناير *2017	فبراير 2017
عرض النقود		93,643	120,800	126,783	130,178
العملة لدى الجمهور		27,496	38,712	38,548	39,745
الودائع تحت الطلب		25,376	33,461	35,803	36,859
شبه النقود		40,771	48,627	52,432	53,574
إجمالي أصول (خصوم) البنوك		108,938	132,714	134,452	136,642
إجمالي التمويل المصرفي		53,457	67,689	68,358	69,350
إجمالي الودائع المصرفية		63,885	79,918	85,736	88,176
العملة لدى الجمهور / عرض النقود		29%	32%	31%	31%
الودائع تحت الطلب / عرض النقود		27%	28%	28%	28%
شبه النقود / عرض النقود		44%	40%	41%	41%
إجمالي التمويل المصرفي / الودائع		84%	85%	80%	79%

*بيانات معدلة

(2) موقف السيولة خلال (ديسمبر 2015 - فبراير 2017)



موقع بنك السودان على الشبكة العالمية www.cbos.gov.sd
البريد الإلكتروني publications@cbos.gov.sd

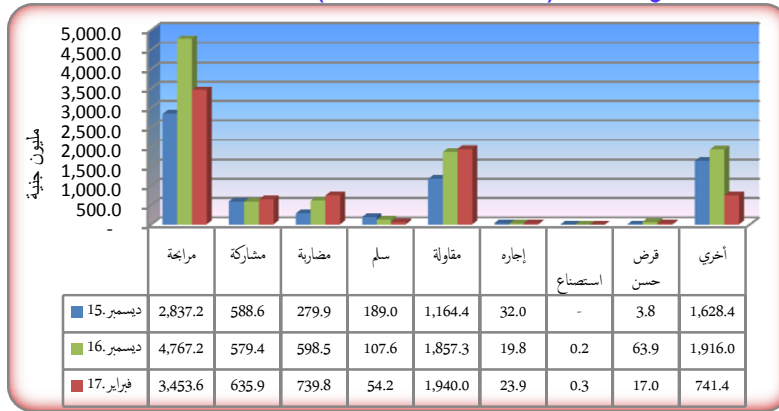
(3) ودائع المصارف*

(مليون جنيه)				البيان	
28/02/2017		31/01/2017		الودائع	
أجنبية	محلية	أجنبية	محلية		
5,236.4	35,658.0	5,188.7	34,442.4	الجارية	
544.1	13,249.7	534.8	12,629.8	الادخارية	
6,616.0	23,110.1	6,421.5	22,809.3	الاستثمارية	
1,890.3	800.7	2,035.9	661.2	الهوامش على خطابات الضمان والاعتماد	
57.5	1,013.7	58.7	943.7	أخرى	
14,344.3	73,832.2	14,239.6	71,486.4	الإجمالي	
88,176.5	85,726.0				

* ودائع المقيمين وغير المقيمين

(4) التمويل المصرفي خلال الفترة (2017/02/28-1)

- (أ) بلغ المتوسط الترجيحي لهوامش أرباح المراجحات 13.1% ونسب المشاركات 29.1%.
- (ب) تراوحت هوامش أرباح المراجحات بين 5% (البنك الزراعي) و 24% (بنك الجزيرة).
- (ج) تراوحت نسب المشاركات المطبقة بين 1% (بنك الثروة الحيوانية) و 75% (بنك المزارع ، بنك التضامن، بنك فيصل، بنك البركة).
- (د) تدفق تمويل المصارف التجارية حسب الصيغ خلال الفترة (ديسمبر 2015- فبراير 2017)



(هـ) تدفق ورصيد التمويل المصرفي بالعملة المحلية حسب القطاعات خلال فبراير 2017

(مليون جنيه)

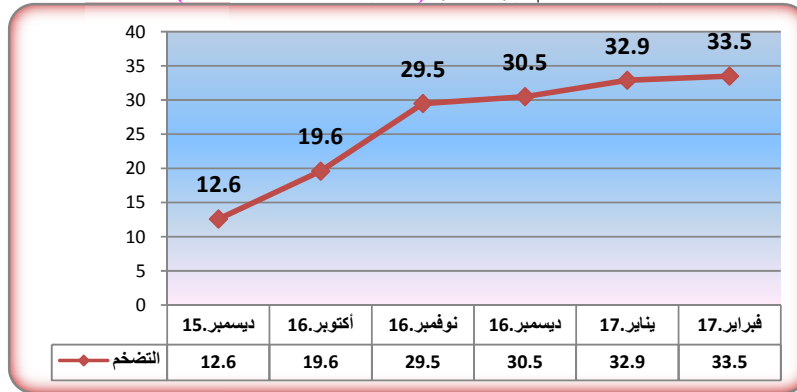
النسبة %	الرصيد	النسبة %	التدفق*	القطاع
16.0	10,605.7	14.3	1,092.4	الزراعة
12.3	8,132.5	14.4	1,098.1	الصناعة
5.6	3,704.5	3.7	281.0	النقل
0.5	336.9	1.5	111.2	التخزين
14.2	9,396.0	16.8	1,280.3	التجارة المحلية
2.6	1,681.6	4.3	327.8	الصادرات
3.8	2,530.6	2.9	219.0	الواردات
15.8	10,472.4	10.4	794.9	الإتشاءات
1.1	738.9	2.2	164.6	الطاقة والتعدين
3.1	2,025.1	7.0	529.1	المؤسسات المالية غير المصرفية
5.1	3,337.5	10.0	757.3	الحكومات الولائية والمحلية
2.5	1,616.4	0.0	2.0	مساهمات رأسمالية
17.4	11,529.2	12.5	948.4	أخرى
100.0	66,107.3	100.0	7,606.1	المجموع

*بيانات أولية

(5) معدل التضخم

ارتفع معدل التضخم من 32.9% بنهاية يناير 2017 إلى 33.5% بنهاية فبراير 2017.

معدل التضخم بنهاية الشهر (ديسمبر 2015 - فبراير 2017)



(6) سعر الصرف

سعر صرف اليورو مقابل الجنيه السوداني لدى بنك السودان المركزي و البنوك التجارية والصرافات كما في 28 فبراير 2017.

(أ) بنك السودان المركزي

(جنيه سوداني)

7.0594	الشراء
7.0947	البيع

(ب) البنوك التجارية والصرافات

(جنيه سوداني)

السعر الأكثر تداولاً		سعر البيع		سعر الشراء		البيان
بيع	شراء	أدنى	أعلى	أدنى	أعلى	
7,3358	7,2993	7,1302	7,3358	7,0947	7,2993	البنوك التجارية
7,3358	7,2993	7,2862	7,3358	7,2500	7,2993	الصرافات

* سجلت معظم البنوك التجارية أعلى سعر شراء وبيعاً بينما سجل البنك السعودي أدنى سعر شراء وبيعاً.

* سجلت معظم الصرافات أعلى سعر بيعاً وشراءً. بينما سجلت شركة هات للصرافة أدنى سعر بيعاً وشراءً.

(7) ميزان المدفوعات خلال العام 2017

(مليون دولار)

الفترة	البيان	*2015	الربع الثاني** 2016	الربع الثالث** 2016	الربع الرابع** 2016	*2016
أ. الحساب الجاري (2+1)		(5,460.8)	(1,092.6)	(950.8)	(970.0)	(4,127.4)
1. الميزان التجاري		(5,199.0)	(1,028.7)	(1,001.8)	(1,128.5)	(4,230.9)
2. حساب الخدمات والدخل والتحويلات		(261.8)	(63.9)	51.0	158.5	103.5
ب. حساب رأس المال والحساب المالي		5,375.6	994.5	749.3	1,207.6	3,517.8
ج. أخطاء و محذوفات		123.6	119.6	138.6	(231.8)	590.9
د. الميزان الكلي		38.4	21.5	(62.9)	5.9	(18.7)

* بيانات معدلة
** بيانات أولية

(8) موقف التعامل في الأوراق المالية

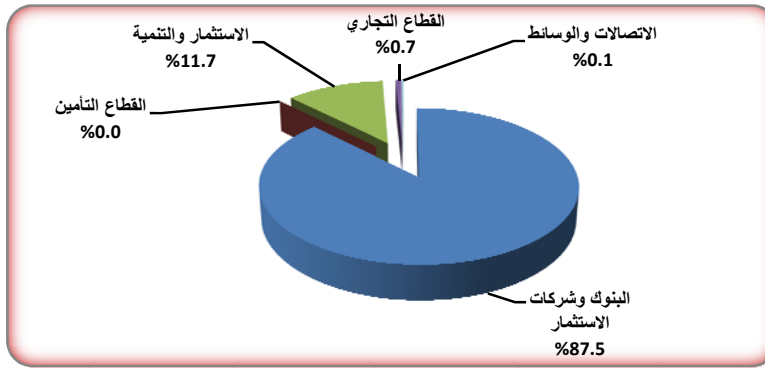
معاملات سوق الخرطوم للأوراق المالية خلال الفترة (1-2017/02/28)

تم تداول أسهم 22 شركة في قطاعات البنوك وشركات الاستثمار، قطاع التأمين، القطاع التجاري، الاتصالات والوسائط والتنمية إضافة إلى تداول 5 أسهم من الصناديق الاستثمارية.

(1) الأسهم المتداولة

القطاع	عدد الاسهم	قيمة الاسهم (ألف جنيه)	النسبة %	العقود المنفذة
البنوك وشركات الاستثمار	6,041,526	190,039.8	87.5	69
قطاع التأمين	4,769	11.2	0.0	2
القطاع التجاري	168,571	1,576.7	0.7	5
الاتصالات والوسائط	55,282	149.0	0.1	5
الاستثمار والتنمية	12,742,100	25,497.6	11.7	27
المجموع	19,012,248	217,274	100.0	108

المصدر: سوق الخرطوم للأوراق المالية



(2) صكوك الاستثمار المتداول

القطاع	عدد الاسهم	حجم التداول (ألف جنيه)	النسبة (%)	العقود المنفذة
صندوق جلوبال الإستثماري الثاني	15,681	157.6	1.0	2
صندوق البركة الاستثماري	700	70.4	0.4	3
صكوك الاستثمار الحكومية (صرح)*	156,665	15,728.2	97.5	37
صكوك الاستثمار الحكومية الثامنة عشر	1,726	173.3	1.1	4
الجملة	174,772	516,129.	100.0	46

*إصدار رقم 16.1 , 16.2 , 17.1 , 17.2

