



النشرة الاقتصادية



نشرة دورية تصدر عن إدارة الإحصاء

الفترة 2012/10/15-01

العدد 19 / 2012

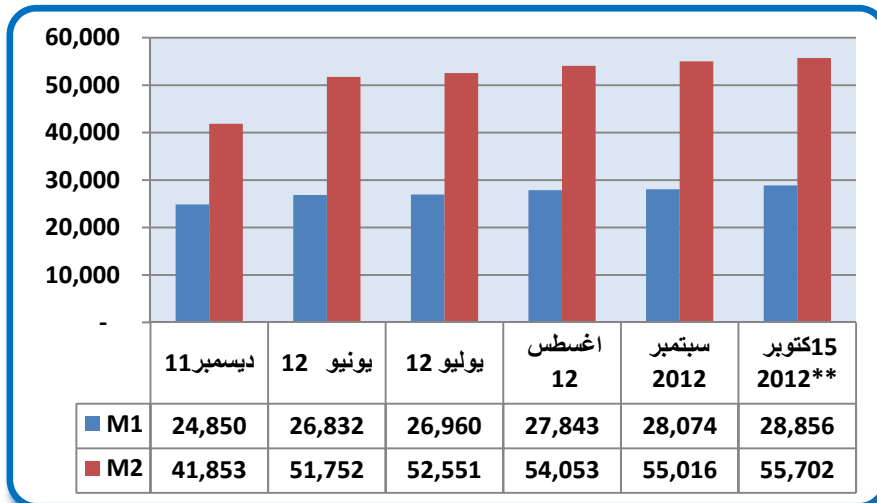
(1) مؤشرات نقدية

(ملايين الجنيهات)

الفترة	ديسمبر *2011	أغسطس *2012	سبتمبر ** 2012	15 أكتوبر ** 2012
المؤشر				
عرض النقود	41,853	54,053	55,016	55,702
العملة لدى الجمهور	12,850	14,286	13,898	14,456
الودائع تحت الطلب	12,000	13,557	14,176	14,400
شبه النقود	17,003	26,210	26,942	26,846
إجمالي أصول (خصوم) البنوك	46,504	61,927	63,387	67,497
إجمالي التمويل المصرفي	22,867	28,764	29,152	29,000
إجمالي الودائع المصرفية	27,984	37,521	38,608	39,053
الودائع تحت الطلب / عرض النقود	29%	25%	26%	26%
العملة لدى الجمهور / عرض النقود	31%	26%	25%	26%
شبه النقود / عرض النقود	40%	49%	49%	48%
إجمالي التمويل المصرفي / الودائع	82%	77%	76%	74%

* بيانات معدلة
** بيانات أولية

(2) موقف السيولة خلال (ديسمبر 2011 - 15 أكتوبر 2012)



** بيانات أولية

www.cbos.gov.sd موقع بنك السودان على الشبكة العالمية
publications@cbos.gov.sd البريد الإلكتروني

(3) ودائع المصارف* (مليون جنيه)

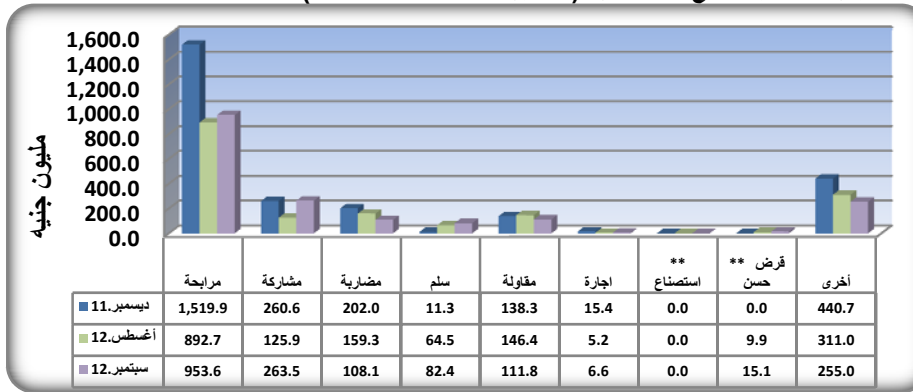
** 2012/10/15		2012/09/30		البيان
أجنبية	محلية	أجنبية	محلية	الودائع
3,867.7	13,663.4	4,029.0	13,451.2	الجارية
111.6	3,603.4	239.2	3,592.7	الادخارية
4,315.3	9,858.3	4,245.9	6,660.3	الاستثمارية
2,929.1	485.0	2,732.0	477.0	الهوامش على خطابات الضمان و الاعتماد
14.6	204.1	3.3	177.4	أخرى
11,238.3	27,814.2	11,249.4	27,358.6	الإجمالي
39,052.5		38,608.0		

* ودائع المقيمين وغير المقيمين
** بيانات أولية

(4) التمويل المصرفي خلال الفترة (2012/09/30-1)

- (أ) بلغ المتوسط الترجيحي لهوامش أرباح المربحات 11.8% ونسب المشاركات 25.7%.
(ب) تراوحت هوامش أرباح المربحات بين 6% (بنك البركة السوداني) و 40% (بنك الاستثمار المالي).
(ج) تراوحت نسب المشاركات المطبقة بين 10% (بنك السلام، بنك تنمية الصادرات ، بنك الشمال ، و بنك الاستثمار المالي) و 75% (بنك البركة).

(د) تدفق تمويل المصارف التجارية حسب الصيغ خلال الفترة (ديسمبر 2011- سبتمبر 2012)*



(هـ) تدفق ورصيد التمويل المصرفي بالعملة المحلية حسب القطاعات خلال سبتمبر 2012

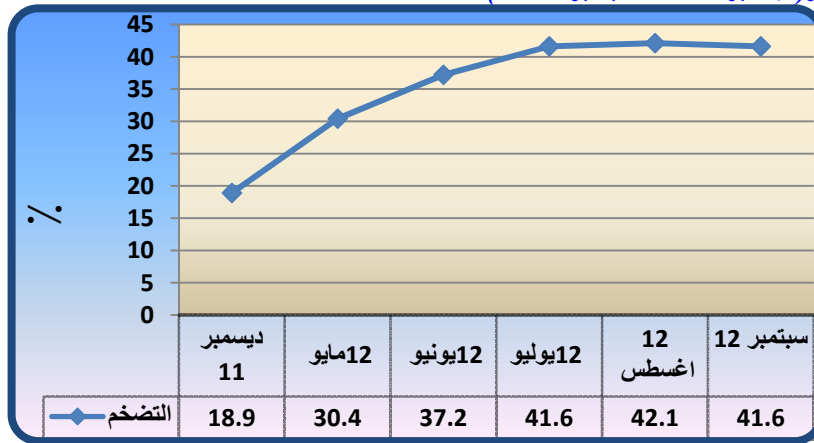
(مليون جنيه)

النسبة %	الرصيد*	النسبة %	التدفق	القطاع
14.0	3,246.0	13.3	239.4	الزراعة
11.8	2,725.4	19.6	352.0	الصناعة
5.8	1,367.0	5.1	90.7	النقل
0.1	5.8	0.0	0.2	التخزين
14.7	3,397.2	10.7	192.3	التجارة المحلية
3.3	765.0	6.4	115.1	الصادرات
4.5	1,027.3	8.5	153.3	الواردات
11.8	2,721.4	8.4	150.4	الانشاءات
0.2	42.6	0.5	8.1	الطاقة والتعدين
0.8	189.8	0.0	0.0	المؤسسات المالية غير المصرفية
3.1	723.8	0.8	14.8	الحكومات الولائية و المحلية
3.5	812.7	0.0	0.0	مساهمات رأسمالية
26.4	6,100.9	26.7	479.8	أخرى
100.0	23,124.9	100.0	1,796.1	المجموع

* بيانات أولية.

(5) معدل التضخم :

انخفض معدل التضخم من 42.1 % بنهاية اغسطس 2012 إلى 41.6 % بنهاية سبتمبر 2012.
معدل التضخم بنهاية الشهر (ديسمبر 2011 - سبتمبر 2012)



(6) سعر الصرف

سعر صرف اليورو مقابل الجنيه السوداني لدى بنك السودان المركزي و البنوك التجارية و الصرافات كما في 15 اكتوبر 2012 .
(أ) بنك السودان المركزي

(جنيه سوداني)	
الشراء	5.6774
البيع	5.7058

(ب) البنوك التجارية و الصرافات

السعر الأكثر تداولاً		سعر البيع		سعر الشراء		البيان
بيع	شراء	أدنى	أعلى	أدنى	أعلى	
7.3183	7.2819	7.2387	7.3184	7.2027	7.2819	البنوك التجارية
7.3183	7.2819	7.2754	7.6544	7.2392	7.6163	الصرافات

* سجل بنك الجزيرة السوداني أدنى سعر بيعاً و شراءً ، بينما سجل البنك الزراعي السوداني أعلى سعر بيعاً و سجلت معظم البنوك اعلي سعر شراءً .
* سجلت شركة الانصاري للصرافة اعلي سعريبعاً و شراءً ، بينما سجلت شركة ديفان للصرافة أدنى سعر بيعاً و شراءً .

(8) ميزان المدفوعات خلال الفترة (2010-2012)

(مليون دولار)

البيان		الفترة		البيان
الربع الأول** 2012	الربع الرابع** 2011	الربع الثالث** 2011	* 2010	
(911.1)	(1,448.4)	(1,121.7)	157.2	أ. الحساب الجاري (2+1)
(783.2)	(1,326.2)	(1,015.2)	2,564.9	1. الميزان التجاري
(127.9)	(122.2)	(106.5)	(2,407.7)	2. حساب الخدمات والدخل والتحويلات
926	1,353.2	703.9	661.1	ب. حساب رأس المال والحساب المالي
(13.7)	(137.0)	(230.3)	(872.5)	ج. أخطاء و محذوفات
1.2	(232.2)	(648.1)	(54.2)	د. الميزان الكلي

* بيانات معدلة.
** بيانات أولية

(9) موقف التعامل في الأوراق المالية

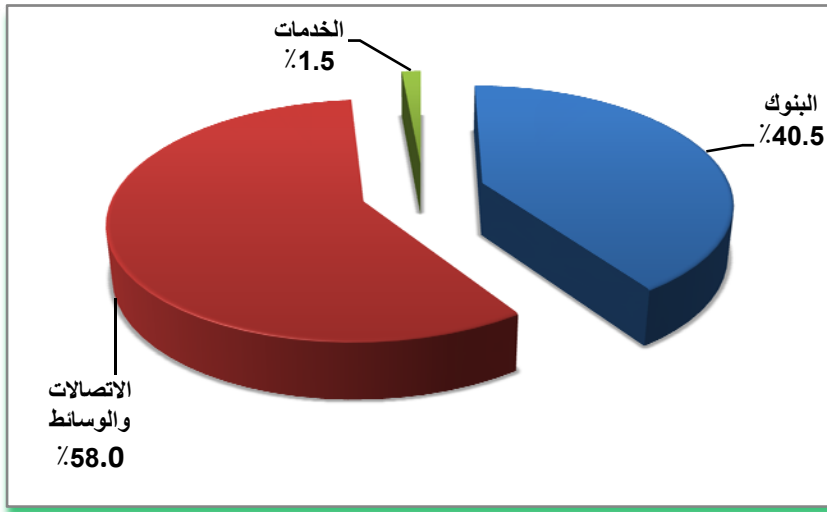
معاملات سوق الخرطوم للأوراق المالية خلال الفترة (1-2012/09/30)

تم تداول أسهم 6 شركات في قطاعات البنوك و الاتصالات والوسائط والخدمات. إضافة إلى تداول أسهم 2 من الصناديق الاستثمارية.

(1) الأسهم المتداولة

القطاع	عدد الاسهم	قيمة الاسهم (ألف جنيه)	النسبة %	العقود المنفذة
البنوك	464,702	97.0	40.5	11
الاتصالات والوسائط	95,252	139.1	58.0	1
الخدمات	24,692	3.5	1.5	1
المجموع	584,646	239.6	100.0	13

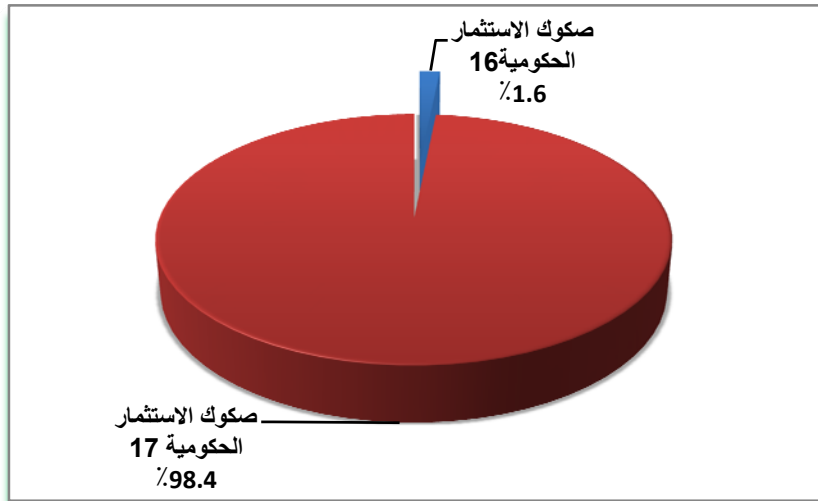
المصدر: سوق الخرطوم للأوراق المالية
الأسهم المتداولة



(2) صكوك الاستثمار المتداولة

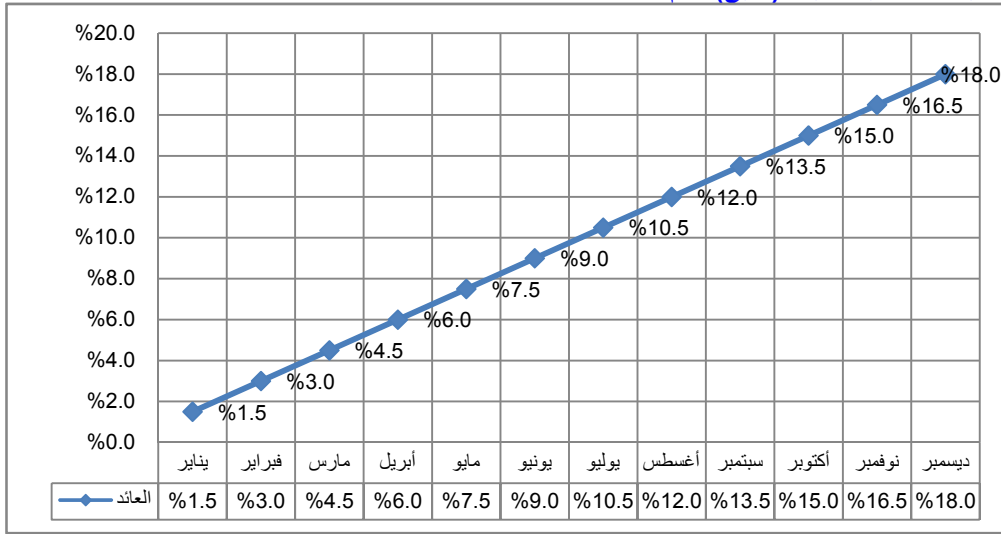
القطاع	عدد الاسهم	حجم التداول (ألف جنيه)	النسبة (%)	المنفذة العقود
صكوك الاستثمار الحكومية 16	650	65.3	1.6	2
صكوك الاستثمار الحكومية 17	40,373	4,057.5	98.4	6
الجملة	41,023	4,122.8	100.0	8

صكوك الاستثمار المتداولة

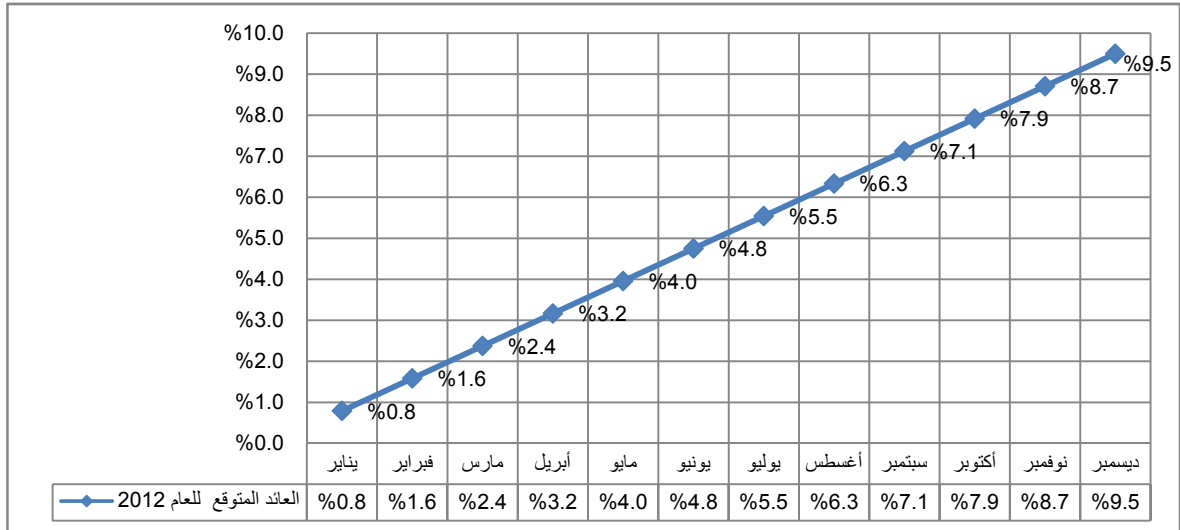


2 / منحنى العائد على صكوك الاستثمار الحكومية 2011

متوسط العائد على صكوك الاستثمار الحكومية (صرح) للعام 2011



3 / منحنى العائد المتوقع على الودائع الاستثمارية بالبنوك للعام 2012:-



4 / منحنى العائد المرجح الكلي على شهادات شهامة و صرح وودائع البنوك:-

