



النشرة الاقتصادية



نشرة دورية تصدر عن إدارة الإحصاء

الفترة 1-15/08/2012

العدد 15 / 2012

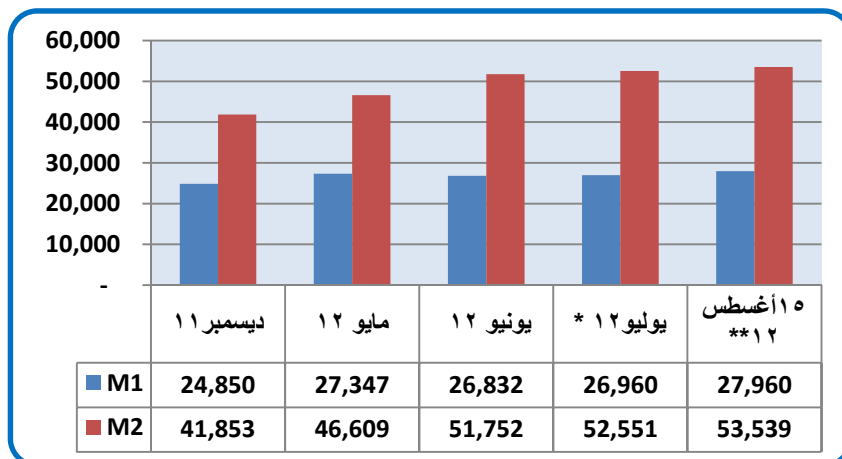
(1) مؤشرات نقدية

(ملايين الجنيهات)

الفترة	ديسمبر *2011	يونيو 2012	يوليو **2012	15 أغسطس **2012
المؤشر				
عرض النقود	41,853	51,752	52,551	53,539
العملة لدى الجمهور	12,850	13,370	13,531	14,371
الودائع تحت الطلب	12,000	13,462	13,429	13,589
شبه النقود	17,003	24,920	25,591	25,579
إجمالي أصول (خصوم) البنوك	46,504	59,612	60,381	60,618
إجمالي التمويل المصرفي	22,867	26,995	28,242	28,084
إجمالي الودائع المصرفية	27,984	35,947	36,636	36,882
الودائع تحت الطلب / عرض النقود	%29	%26	%25	%25
العملة لدى الجمهور / عرض النقود	%31	%26	%26	%27
شبه النقود / عرض النقود	%40	%48	%49	%48
إجمالي التمويل المصرفي / الودائع	%82	%75	%77	%76

* بيانات معدلة
** بيانات أولية

(2) موقف السيولة خلال (ديسمبر 2011 - 15 أغسطس 2012)



(3) ودائع المصارف*

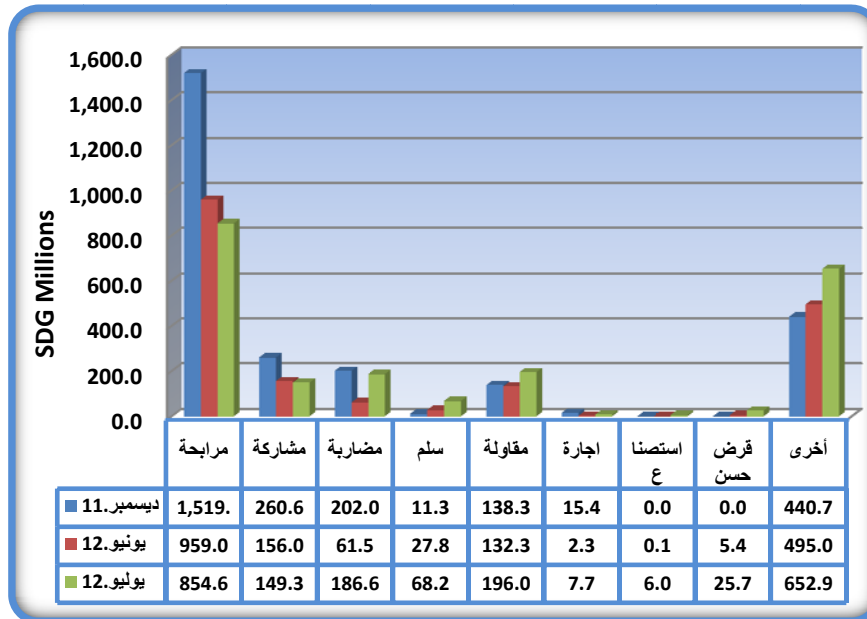
(مليون جنيه)

**2012/08/15		**2012/07/31		البيان
أجنبية	محلية	أجنبية	محلية	الودائع
3,652.2	12,588.2	3,663.4	12,622.8	الجارية
87.3	3,240.7	83.4	3,097.6	الادخارية
4,137.8	9,602.1	4,118.1	9,504.2	الاستثمارية
2,894.8	503.3	2,929.7	462.0	الهوامش على خطابات الضمان و الاعتماد
13.2	162.4	13.5	141.6	أخرى
10,785.3	26,096.7	10,808.1	25,828.2	الإجمالي
36,882.0		36,636.3		

* ودائع المقيمين وغير المقيمين
* بيانات أولية

(4) التمويل المصرفي خلال الفترة (2012/07/31-1)

- (أ) بلغ المتوسط الترجيحي لهوامش أرباح المراجحات 10.1٪ ونسب المشاركات 18.3٪.
 (ب) تراوحت هوامش أرباح المراجحات بين 4٪ (البنك السوداني الفرنسي) و 40٪ (بنك الاستثمار المالي).
 (ج) تراوحت نسب المشاركات المطبقة بين 10٪ (بنك السلام، بنك تنمية الصادرات، بنك الشمال الإسلامي، بنك النيلين، البنك العقاري، بنك الاستثمار المالي، وبنك التنمية التعاوني الإسلامي وبنك الثروة الحيوانية) و 90٪ (بنك الثروة الحيوانية).
 (د) تدفق تمويل المصارف التجارية حسب الصيغ خلال الفترة (ديسمبر 2011 – يوليو 2012)*



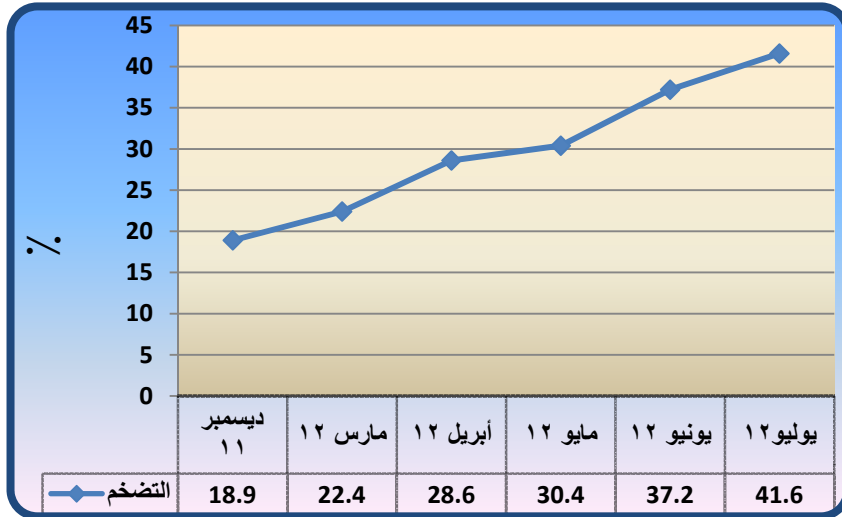
(هـ) تدفق ورصيد التمويل المصرفي بالعملة المحلية حسب القطاعات خلال يوليو 2012
(مليون جنيه)

النسبة %	الرصيد*	النسبة %	التدفق *	القطاع
13.0	2,928.2	10.6	228.3	الزراعة
11.5	2,573.9	13.6	291.3	الصناعة
6.0	1,319.8	8.0	170.6	النقل
0.1	37.1	0.1	1.9	التخزين
15.7	3,508.7	10.3	221.9	التجارة المحلية
2.9	656.1	4.5	95.5	الصادرات
4.8	1,084.3	4.2	91.1	الواردات
11.6	2,610.0	14.3	307.2	الانشاءات
0.2	43.3	0.7	15.9	الطاقة والتعدين
1.1	243.3	0.0	0.0	المؤسسات المالية غير المصرفية
3.1	700.0	0.9	19.8	الحكومات الولائية والمحلية
3.6	803.3	0.1	1.0	مساهمات رأسمالية
26.4	5,910.1	32.7	702.5	أخرى
100.00	22,418.1	100.00	2,147.0	المجموع

* بيانات أولية.

(5) معدل التضخم :

ارتفع معدل التضخم من 37.2 % بنهاية يونيو 2012 إلى 41.6 % بنهاية يوليو 2012.
معدل التضخم بنهاية الشهر (ديسمبر 2011 - يوليو 2012)



(6) سعر الصرف
سعر صرف اليورو مقابل الجنيه السوداني لدى بنك السودان المركزي و البنوك التجارية والصرافات كما في 15 أغسطس 2012 .
(أ) بنك السودان المركزي

(جنيه سوداني)	
الشراء	5.3876
البيع	5.4145

(ب) البنوك التجارية والصرافات

(جنيه سوداني)					
البيانات	سعر الشراء		سعر البيع		السعر الأكثر تداولاً
	أعلى	أدنى	أعلى	أدنى	بيع / شراء
البنوك التجارية	6.5690	6.4197	6.6018	6.4518	6.5503 / 6.5830
الصرافات	6.9420	6.4364	6.9771	6.4686	6.5503 / 6.5830

* سجل بنك أبوظبي الوطني أدنى سعر بيعاً وشراءً ، بينما سجل بنك الجزيرة السوداني الأدنى أعلى سعر بيعاً وشراءً .
* سجلت شركة باب المندوب للصرافة والشركة القومية للصرافة أعلى سعر بيعاً وشراءً ، بينما سجلت شركة لاري ابوظبي للصرافة أدنى سعر بيعاً وشراءً .

(8) ميزان المدفوعات خلال الفترة (2010-2012)

(مليون دولار)				البيان
الربع الأول** 2012	الربع الرابع** 2011	الربع الثالث** 2011	* 2010	
(902.1)	(1,448.4)	(1,121.7)	157.2	أ. الحساب الجاري (2+1)
(783.2)	(1,326.2)	(1,015.2)	2,564.9	1. الميزان التجاري
(118.9)	(122.2)	(106.5)	(2,407.7)	2. حساب الخدمات والدخل والتحويلات
883.2	1,353.2	703.9	661.1	ب. حساب رأس المال والحساب المالي
20.1	(137.0)	(230.3)	(872.5)	ج. أخطاء و محذوفات
1.2	(232.2)	(648.1)	(54.2)	د. الميزان الكلي

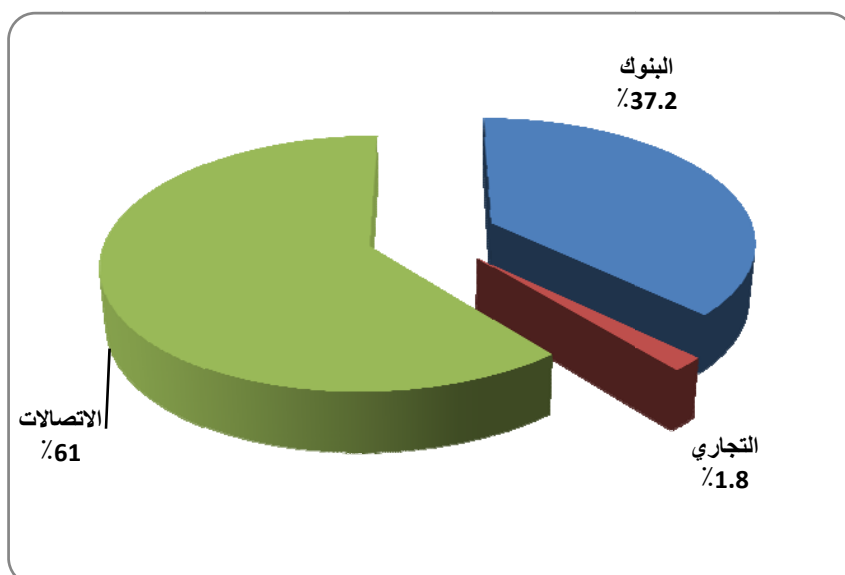
* بيانات معدلة.
** بيانات أولية

(9) موقف التعامل في الأوراق المالية

معاملات سوق الخرطوم للأوراق المالية خلال الفترة (2012/08/15-1) تم تداول أسهم 7 شركة في قطاعات البنوك و التجاري و الاتصالات والوسائط ، إضافة إلى تداول اسهم 2 من الصناديق الاستثمارية.
(1) الأسهم المتداولة

القطاع	عدد الاسهم	حجم التداول (ألف جنيه)	النسبة %	العقود المنفذة
البنوك	500,400	161.2	37.2	11
التجاري	850	7.9	1.8	2
الاتصالات والوسائط	182,636	264.4	61.0	5
المجموع	683,886	433.5	100.00	18

المصدر: سوق الخرطوم للأوراق المالية



(2) صكوك الاستثمار المتداولة

العقود المنفذة	النسبة (%)	حجم التداول (ألف جنيه)	عدد الاسهم	القطاع
11	11.4	44.1	439	صكوك الاستثمار الحكومية
20	88.6	341.1	34,009	صندوق بيت الاستثمار الإنمائي
31	100.0	385,2	34,448	الجملة

المصدر: سوق الخرطوم للأوراق المالية
صكوك الاستثمار المتداولة

