



النشرة الاقتصادية



نشرة دورية تصدر عن إدارة الإحصاء - بنك السودان المركزي

الفترة: 1 - 2013/8/31

العدد 2013/14

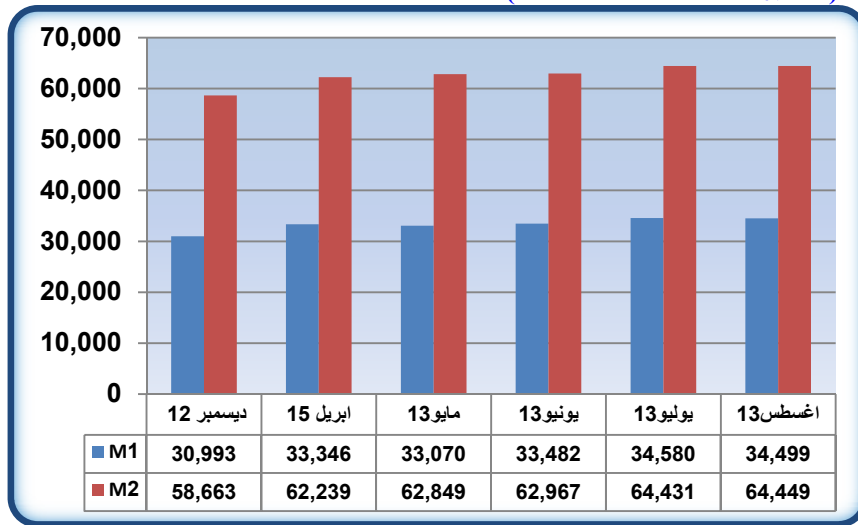
(1) مؤشرات نقدية

(ملايين الجنيهات)

المؤشر	الفترة	ديسمبر *2012	يونيو 2013	يوليو 2013	أغسطس 2013
عرض النقود		58,663	62,967	64,431	64,449
العملة لدى الجمهور		16,751	16,161	16,696	16,814
الودائع تحت الطلب		14,242	17,321	17,884	17,685
شبه النقود		27,670	29,485	29,851	29,950
إجمالي أصول (خصوم) البنوك		67,050	71,837	73,122	73,994
إجمالي التمويل المصرفي		30,483	32,232	33,105	33,896
إجمالي الودائع المصرفية		39,920	44,485	45,084	45,096
الودائع تحت الطلب / عرض النقود		%24	%27	%28	%27
العملة لدى الجمهور / عرض النقود		%29	%26	%26	%26
شبه النقود / عرض النقود		%47	%47	%46	%47
إجمالي التمويل المصرفي / الودائع		%76	%72	%73	%75

*بيانات معدلة

(2) موقف السيولة خلال (ديسمبر 2012 - أغسطس 2013)



موقع بنك السودان على الشبكة العالمية www.cbos.gov.sd
البريد الإلكتروني publications@cbos.gov.sd

(3) ودائع المصارف*

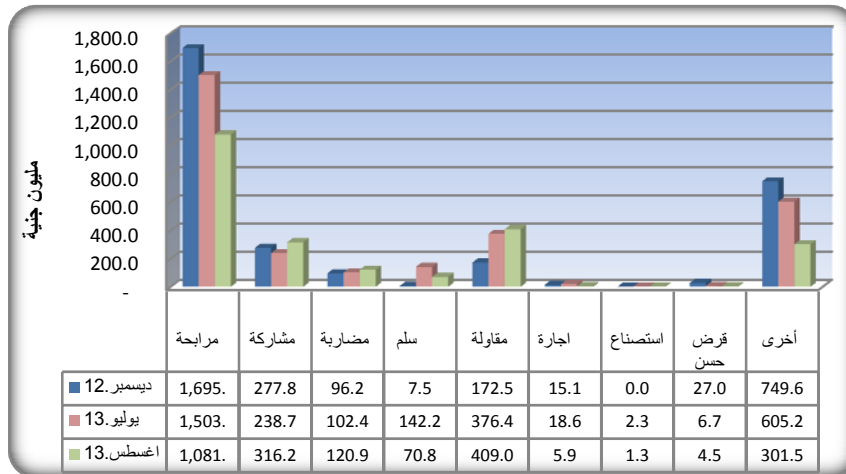
2013/80/31		2013/07/31		البيان
أجنبية	محلية	أجنبية	محلية	الودائع
4,288.4	17,082.2	4,204.4	17,231.1	الجارية
213.1	4,618.6	214.5	4,539.6	الادخارية
4,283.0	11,370.6	4,267.7	11,365.2	الاستثمارية
2,332.0	673.1	2,382.6	653.1	الهوامش على خطابات الضمان و الاعتماد
57.1	177.9	51.4	174.9	أخرى
11,173.6	33,922.4	11,120.6	33,963.9	الإجمالي
45,096.0		45,084.5		

* ودائع المقيمين وغير المقيمين
**بيانات أولية

(4) التمويل المصرفي خلال الفترة (2013/08/31-1)

- (أ) بلغ المتوسط الترجيحي لهوامش أرباح المراجحات 2.10٪ ونسب المشاركات 32.4٪.
 (ب) تراوحت هوامش أرباح المراجحات بين 2٪ (البنك الزراعي) و 18٪ (بنك تنمية الصادرات، العربي السوداني).
 (ج) تراوحت نسب المشاركات المطبقة بين 10٪ (بنك السلام، الشمال، الإستثمار المالي، تنمية الصادرات) و 75٪ (بنك البركة السوداني).

(د) تدفق تمويل المصارف التجارية حسب الصيغ خلال الفترة (ديسمبر 2012 – أغسطس 2013)*



(هـ) تدفق ورصيد التمويل المصرفي بالعملة المحلية حسب القطاعات خلال أغسطس 2013

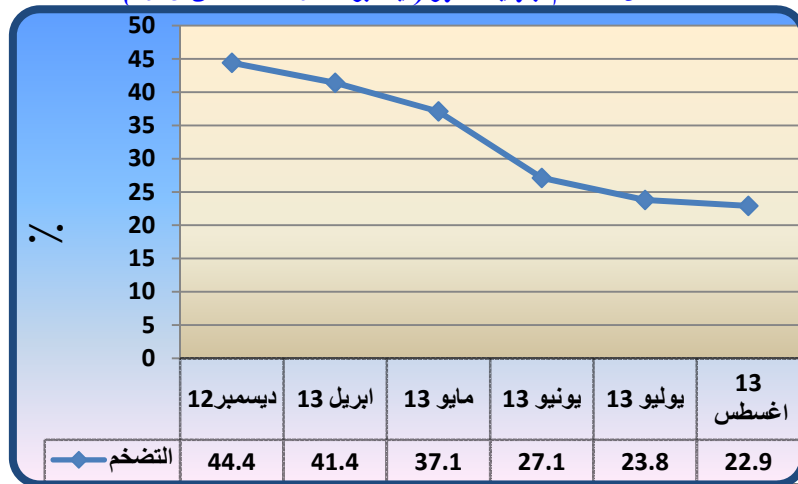
(مليون جنيه)

القطاع	التدفق*	النسبة %	الرصيد	النسبة %
الزراعة	350.3	15.1	4,569.5	15.6
الصناعة	344.0	14.9	4,540.9	15.5
النقل	207.8	9.0	2,588.2	8.8
التخزين	12.2	0.5	23.8	0.1
التجارة المحلية	305.7	13.2	2,984.3	10.2
الصادرات	121.3	5.2	1,065.8	3.7
الواردات	170.8	7.4	913.8	3.1
الانشاءات	318.0	13.8	3,337.6	11.4
الطاقة والتعدين	48.0	2.1	197.3	0.7
المؤسسات المالية غير المصرفية	0.1	0.0	89.7	0.3
الحكومات الولائية و المحلية	7.7	0.3	912.5	3.1
مساهمات رأسمالية	1.3	0.0	1,011.9	3.5
أخرى	424.5	18.4	7,024.9	24.0
المجموع	2311.7	100.0	29,260.2	100.0

* بيانات أولية

(5) معدل التضخم :

إنخفض معدل التضخم من 23.8 % بنهاية يوليو 2013 إلى 22.9 % بنهاية أغسطس 2013.
معدل التضخم بنهاية الشهر (ديسمبر 2012 - أغسطس 2013)



(6) سعر الصرف

سعر صرف اليورو مقابل الجنيه السوداني لدى بنك السودان المركزي و البنوك التجارية و الصرافات كما في 31 اغسطس 2013 .
(أ) بنك السودان المركزي

(جنيه سوداني)	
الشراء	5.8647
البيع	5.8941

(ب) البنوك التجارية و الصرافات

(جنيه سوداني)					
الاسعار البيان	سعر البيع		سعر الشراء		الاسعار البيان
	أدنى	أعلى	أدنى	أعلى	
البنوك التجارية	6.9807	7.4390	6.9460	7.4020	7.4389
الصرافات	7.4389	7.4989	7.4019	7.4019	7.4019

* سجل البنك السعودي السوداني أدنى سعر بيعاً و شراءً ، وسجل البنك الاسلامي السوداني اعلي سعر بيعاً ، بينما سجلت معظم البنوك أعلى سعر شراء .
* سجلت شركة هات للصرافة أعلى سعر بيعاً بينما تساوت جميع شركات الصرافة في بقية الاسعار بيعاً و شراءً .

(7) ميزان المدفوعات خلال الفترة (2012-2013)

(مليون دولار)			البيان
الربع الثاني *2013	الربع الاول *2013	**2012	
(1,307.5)	(1,414.4)	(6,383.5)	أ. الحساب الجاري (2+1)
(687.3)	(641.0)	(4,792.7)	1. الميزان التجاري
(620.2)	(773.4)	(1,590.8)	2. حساب الخدمات والدخل والتحويلات
666.3	1,030.4	4,048.0	ب. حساب رأس المال والحساب المالي
639.0	373.9	2,311.4	ج. أخطاء و محذوفات
(2.2)	(10.1)	(24.1)	د. الميزان الكلي

* بيانات أولية
** بيانات معدلة

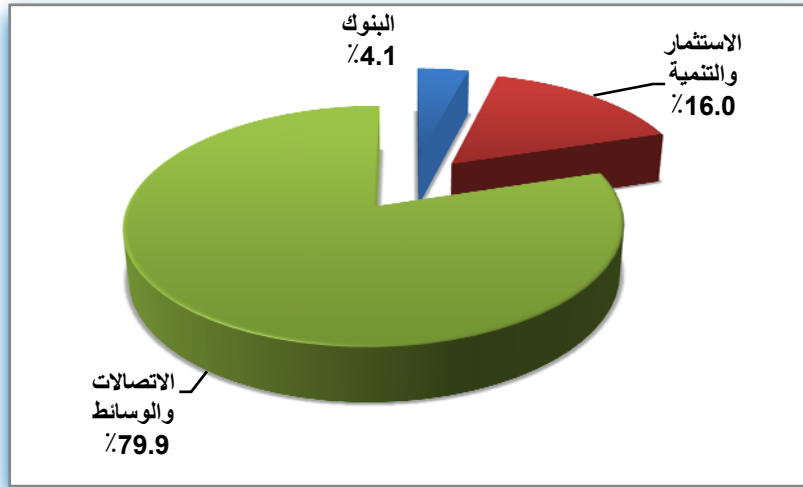
(8) موقف التعامل في الأوراق المالية

معاملات سوق الخرطوم للأوراق المالية خلال الفترة (1-31/08/2013)

تم تداول أسهم 5 شركة في قطاعات البنوك، الاستثمار والتنمية، والاتصالات والوسائط. إضافة إلى تداول أسهم 3 من الصناديق الاستثمارية. (1) الأسهم المتداولة

القطاع	عدد الاسهم	قيمة الاسهم (ألف جنيه)	النسبة %	العقود المنفذة
البنوك	73,907	98.7	4.1	8
الاستثمار والتنمية	3,242,547	389.1	16.0	1
الاتصالات والوسائط	1,018,628	1,933.9	79.9	7
المجموع	4,335,082	2,421.7	100.0	16

المصدر: سوق الخرطوم للأوراق المالية
الأسهم المتداولة

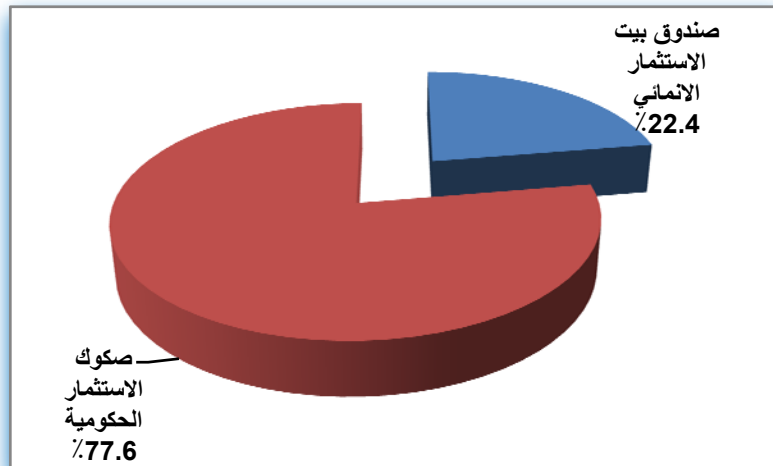


صكوك الاستثمار المتداولة

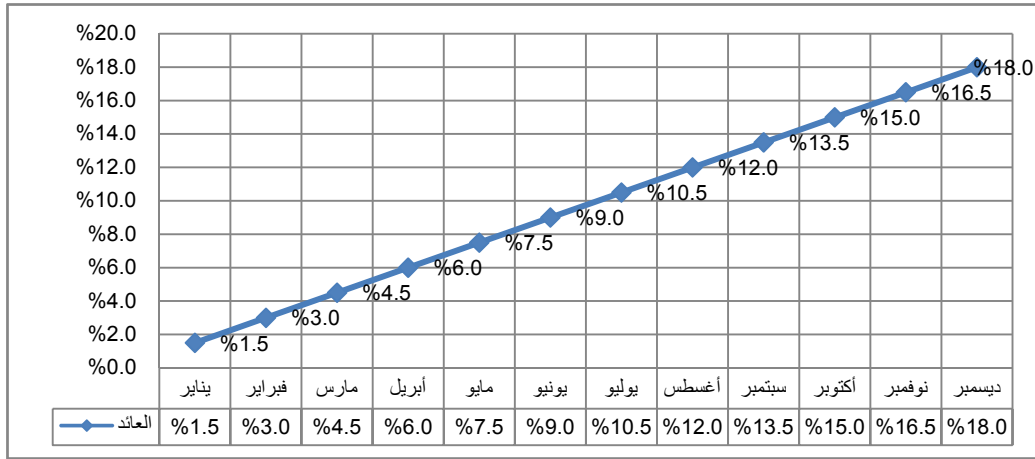
القطاع	عدد الاسهم	حجم التداول (ألف جنيه)	النسبة (%)	العقود المنفذة
صندوق بيت الاستثمار الانماني	76,984	773.7	22.4	25
صكوك الاستثمار الحكومية *	26,744	2,688.0	77.6	32
الجملة	103,728	3,461.7	100.0	57

*صكوك الاستثمار الحكومية 16 و 17

صكوك الاستثمار المتداولة



2/ منحني العائد على صكوك الإستثمار الحكومية 2012
متوسط العائد على صكوك الاستثمار الحكومية (صرح) للعام 2011



3/ منحني العائد المرجح الكلي على شهادات شهامة و صرح وودائع البنوك:-

