

بسم الله الرحمن الرحيم

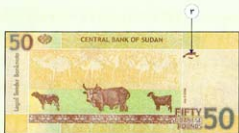
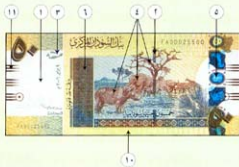


بنك السودان المركزي

الخصائص التأمينية لورقة العملة الجديدة

فئة الخمسين جنيها

كيف تعرف على العملة الحقيقية



أبعاد الورقة: ١٦٥ ملم. العرض ٧٤ ملم
لون الورق الأساسي بأصفر

شركة مطابع اسود لصناعة العملة

عزيزي المواطن:

إن إنتاج وطباعة وتوزيع العملة الوطنية، المعولة من قبل الدولة، يكلف الاقتصاد الوطني مبالغ طائلة، ويحملها في نهاية المطاف دافع الضرائب ضمن تحمله للإنتاج العام. لذلك ينبغي أن تتعاون جميعاً في الحفاظ على العملة الوطنية نظيفة، ونحديها من التزييف والتكروسة، حتى تقل الكلفة الكلية لإصدار وإدارة النقود. وقد قام بنك السودان بالتعاون مع شركة مطابع السودان للعملة بإستحداث استخدام نوع جديد من الورق بقاوم التآكل والتزوير، وبالتالي يدوم فترة أطول في تداوله بين الناس. وأمل أن يتجاوب المواطنون مع هذا التوجه بحفظ الأوراق المالية في حافظات نظيفة وجافة وحمايتها من التآكل والإبزال، وتعاودي تعريضها للتطويق والتزوير.

الموارد الطبيعية المتنوعة مضمون فئة الخمسين جنيها

الخصائص التأمينية Security Features

تتميز العملة السودانية بالكثير من الخصائص التأمينية لجعلها من التزييف. وينبغي على المواطن أن يلم بهذه الخصائص حتى يتمكن من التمييز بين العملة الحقيقية والمزيفة.

وبما أن ورقة العملة فئة الخمسين جنبياً ذات قيمة عالية، مما عرضها لحاولات التزييف، فقد صممت بأحدث المميزات التأمينية المتقدمة مما يجعل تزييفها أمراً عسيراً. ولكن نبيه إلى أن محاولات التزييف لا تنوفاً، وأن الحذرة ترق على المواطن الذي يجعل هذه الخصائص أولاً لهم بحصص العملة التي يتداولها، أو يتعامل معها.

وتجمل هنا الخصائص التي يمكن التعرف عليها بالمواصفات العادية، والأرقام تشير إلى المواقع الموضحة بالصور الورقة الراجحة الأمامية والخلفية.

(١) العلامة المائية (Watermark)



وتعمل صورة صفر الجديان، كما تحمل الرقم 50 وجانبية الحرفين ح س و LS (جنبه سوداني) والعلامة المائية تشكيل اللورق في مرحلة تصنيعه بألوان متدرجة ما بين الأبيض والأسود، وترى عند فحص الورقة من خلال إضاءة خلفية أو عند رفعها تحت ضوء الشمس.

(٢) خيط التأمين المعدني المتقطع (Windowed Security Thread)

وهو شريط معدني عرض ٢ ملم يظلم مقطعاً في الواجهة الأمامية في شكل (شبابيك)، بلون الأليوم معدني. ولكن عند النظر إليه من خلال إضاءة خلفية أو عند رفعها تحت ضوء الشمس نجد:

- أ - أنه شريط متصل وبلون داكن.
- ب - به كتابة محفورة دقيقة تحمل اسم بنك السودان المركزي والأحرف CBS ح س و LS ، والرقم ٥٠ باللغتين العربية والإنجليزية بالتعاقب.



(٣) النظائر المتطابقة (See-through Register)

وهي صورة لسكة، تظهر مظلمة جزئياً في الواجهة الأمامية والواجهة الخلفية، وعند النظر إليها من خلال إضاءة خلفية أو عند رفع الورقة تحت ضوء الشمس تظهر الصورة كاملة مع تطابق تام في الطباعة بين الراجحين.



الصورة الكاملة



صورة خلفية



واجهة أمامية

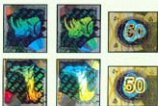
(٤) الطباعة البارزة (Intaglio Printing)



تتميز الواجهة الأمامية بطباعة بارزة يمكن التعرف عليها باللمس، وهي تغطي الواجهة بصورة لمجموعة من حيوانات الغاب تشمل الثعلب ووحيد القرن وحمار الوحش والزرافة والجاموس والتسكيات الأخرى من الأرقام والمحفوط المعقود في أعلى وأسفل الورقة باللون البني الداكن، (وعبارة بنك السودان المركزي).

(٥) الشريط الهولوجرافي (Holographic Stripe)

هو شريط معدني بلون الأليوم مثبت بعرض الورقة من أعتلا إلى أسفلها في الجانب الأيمن من واجهة الورقة وحمل مجموعات رموز متداخلة ترى فيها صورة رأس وحيد القرن، الجمل، والرقم ٥٠ محفوراً داخل دائرة، على خلفية بها كتابة تحمل الأحرف LS 50 متكررة في أسطر متباعدة ٤٥ درجة وعند تحريك الورقة تحت إضاءة مباشرة توالي بالظهور بألوان فزحية متعددة حسب زاوية النظر، ويتغير ظهور الرقم ٥٠ بالأرقام العربية والإنجليزية بالتعاقب.



(٦) الصورة الكامنة (Latent Image)

في الشكل الذي يتبع يسار وحيد القرن الراجحة الأمامية بطابعها البارزة، تظهر الأحرف CBOS عند النظر إلى الورقة بزاوية ٤٥ درجة وتحريكها، بينما لا تلاحظ إذا نظر إليها عمودياً.

خصائص ترى عند تعريض الورقة للأشعة فوق البنفسجية:

- (١) الصورة اذكية تظهر عند النظر إلى الورقة بالأشعة فوق البنفسجية وتشكل في:
- (٢) شريط يظهر باللون الأخضر الفاتح يتبع تحت الشريط الهولوجرافي.
- (٣) أحبار تظهر بلون أخضر عند تعريضها للأشعة.
- (٤) ألياف مضيئة باللون الأخضر والأصفر موزعة في باطن الورقة بالوجهين.



خصائص ترى بالعدسات المكبرة:

(١٠) الكتابة الدقيقة (Microlettering)

في الواجهة الأمامية خطوط الطباعة اللغوية الرقيقة وهي عبارة بنك السودان المركزي خمسون جنبياً سودانياً مكررة.



(١١) علامات خاصة بالكترون:

استحدثت في هذه الفئة علامات خاصة يمكن من خلالها أن يتعرف الكفوف على الفئة لمسها بأطراف الأصابع. وهي عبارة عن ثلاثة خطوط أفقية في ثلاثة مجموعات ودائرة على رأس المجموعة السفلى (كما في الشكل التالي)

